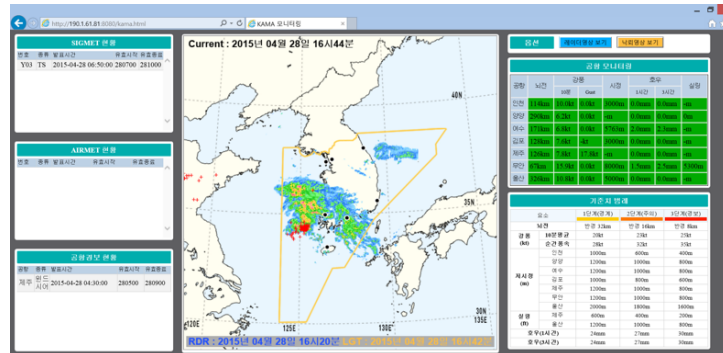
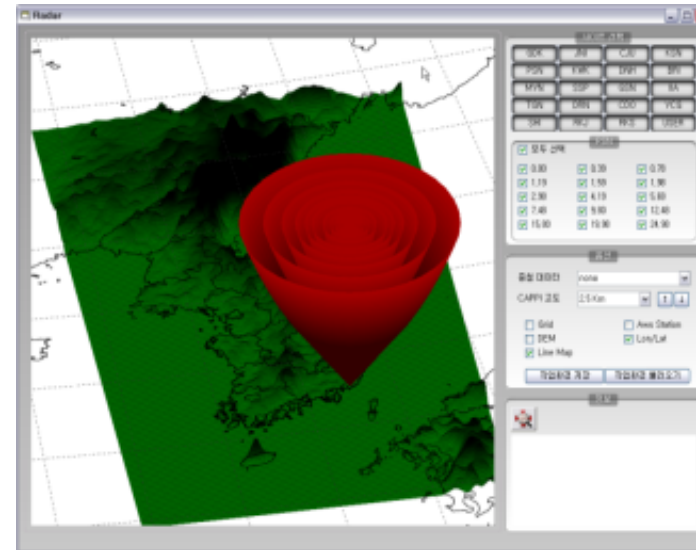
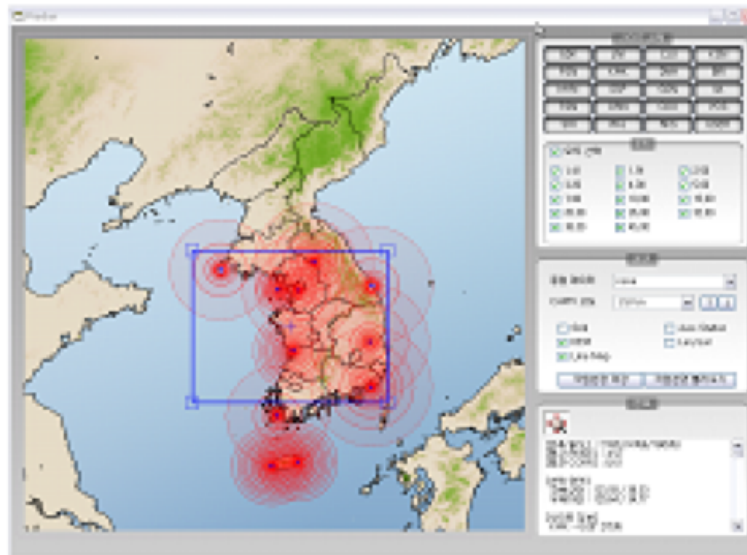
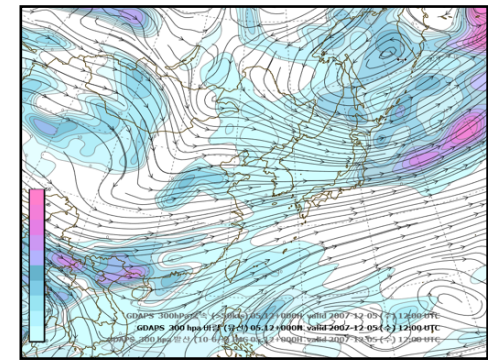
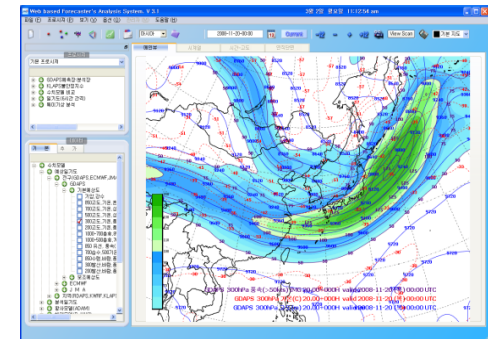
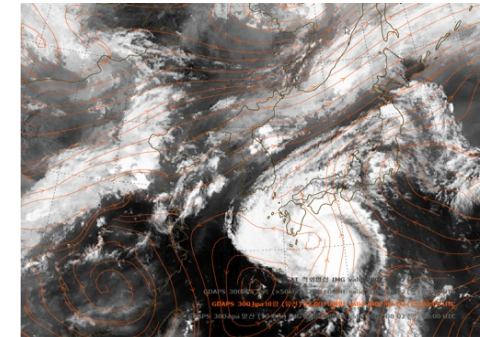
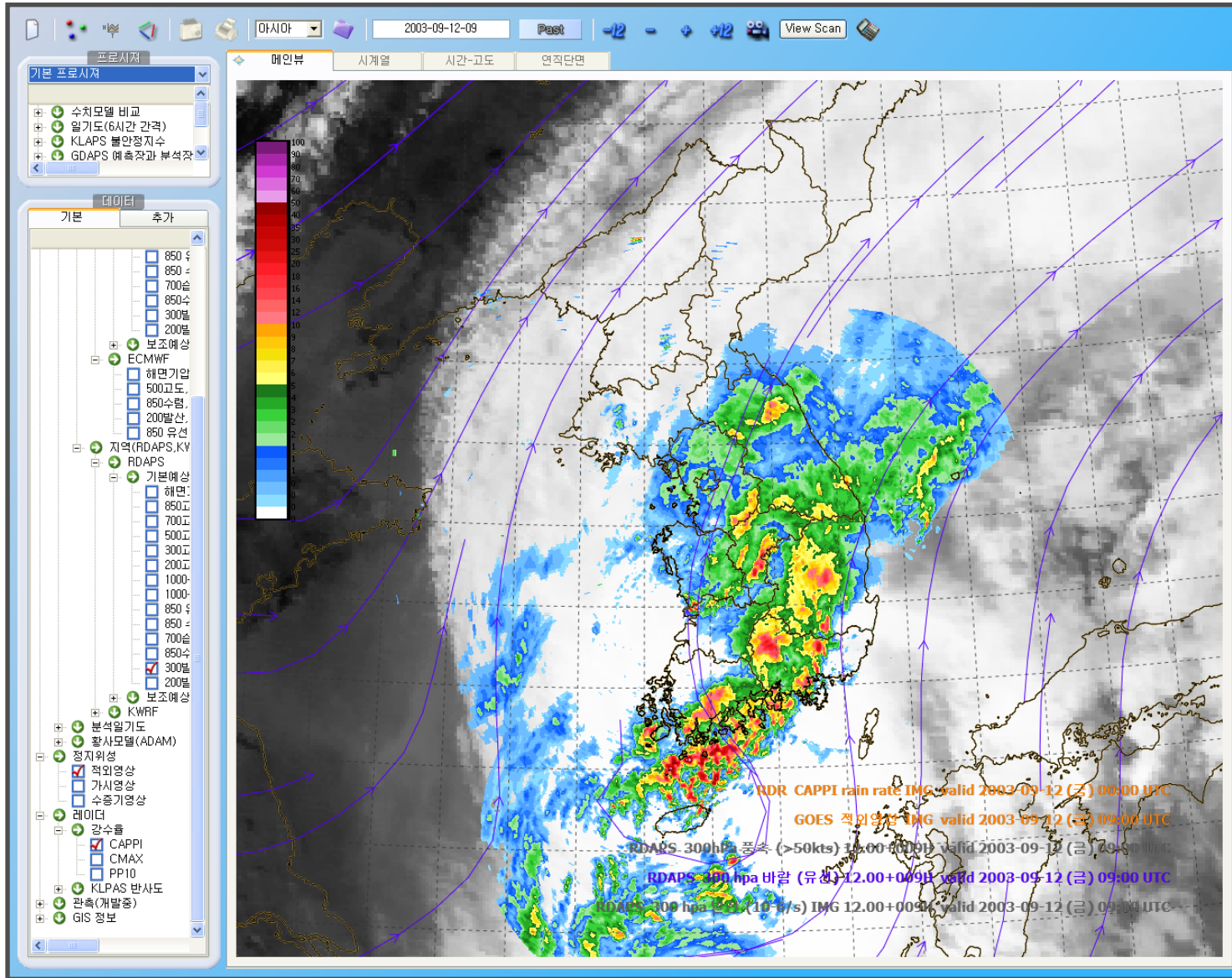


기상전문기업 오픈스카이파트너스(주) 소개자료

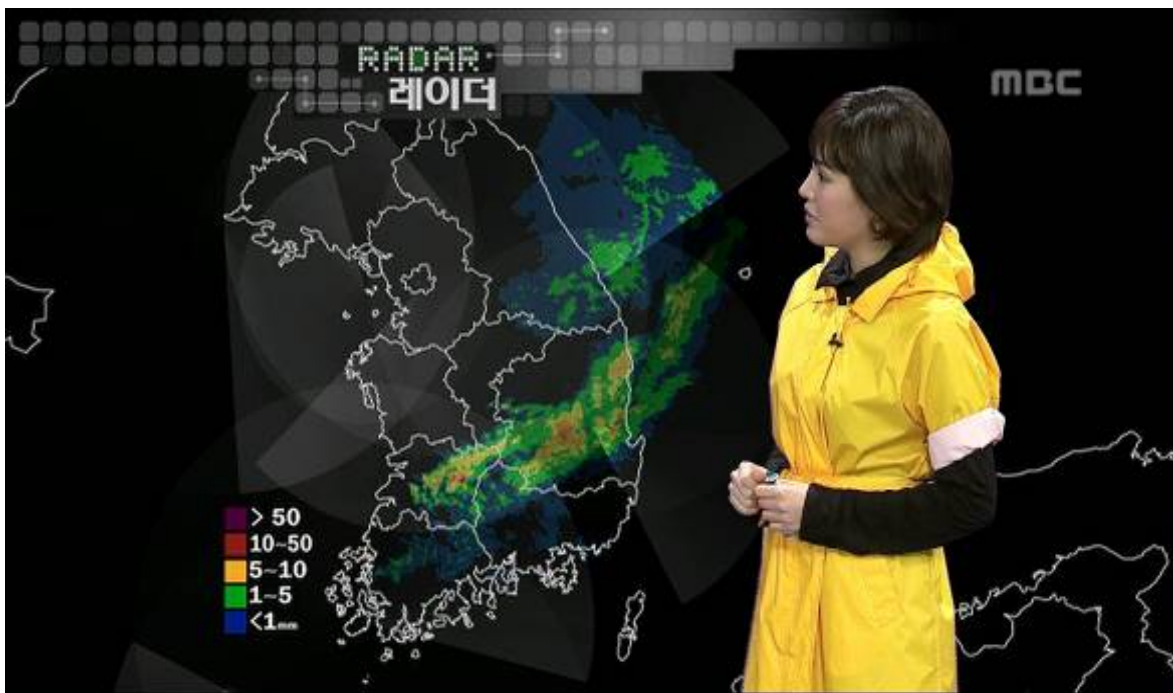


발명인	출원 또는 등록번호	구분 (출원/등록)	명칭	출원인 법인사업자등 등록번호	출원/등록일	국내/ 국외
손성호외 5명	10-2009-00248979	출원	레이더관측밀도 분석시스템 및 방법	120-86-44077	2009.3.24	국내





기상분석 시스템 (UM 수치예보모델, 레이다, 위성사진, 관측자료 등 표출 및 분석)



방송용 기상자료 처리 및 표출 샘플

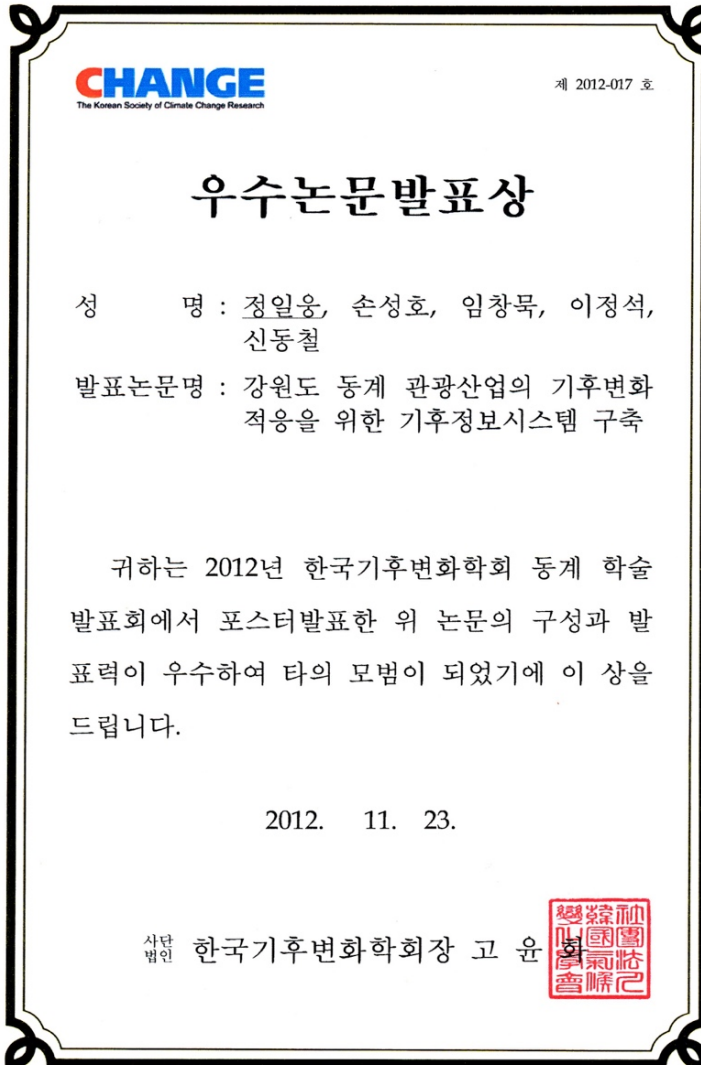
Vision	종합적인 Science 솔루션을 제공하는 국제적인 전문기업
Mission	기업 활동을 효율적이고 고객중심적으로 진행을 하도록 도움을 준다
Establishment	<ul style="list-style-type: none"> ■ 2002년 11월 1 일
CEO	<ul style="list-style-type: none"> ■ 손 성 호
인원	<ul style="list-style-type: none"> ■ 5 명
Location	<ul style="list-style-type: none"> ■ 서울시 영등포구 여의도동 중앙보훈회관 604
Biz	<ul style="list-style-type: none"> ■ Science 솔루션 및 서비스 제공 ■ HDTV 방송용 솔루션 및 서비스 제공
Contacts	<ul style="list-style-type: none"> ■ 전화 : (02) 782-6261 ■ 휴대폰 : 010-4194-8078 ■ E-Mail : william@openskypartners.co.kr

대표이사 주요 이력, 주요 연구/개발 업적, 특허실적

연도(부터-까지)		기관	직위(직명)	비고
2002	현재	Open Sky Partners	대표이사	
2000	2002	Double Click Tech Korea	지사장	
1997	2000	SK Telecom	팀장	
1988	1996	현대전자 SW 연구소	과장	Image Process
1985	1988	대한민국 공군	기상장교	
1981	1984	연세대학교 대기과학과	학사	

연구제목	주요내용	기간	발표서적 또는 학술지명	소속	역할(연구책임자 또는 연구원)	비용 지급 기간
Web기반 기상분석시스템	기상수치모델, 관측자료등을 활용하여 기상분석과 예보에 사용할 수 있는 시스템	2006 - 2010	기상청	오픈스카 이파트너스(주)	개발책임	기상청
이중편파레이더를 이용한 강수량 추정 및 수상체 분류에 관한 연구(III)	이중편파 레이더 자료 분석 및 표출 시스템 개발	2009. 4 ~ 2009. 11	기상연구소 보고서	오픈스카 이파트너스(주)	위탁연구책임	기상연구소

발명인	출원 또는 등록번호	구분(출원/등록)	명칭	출원인 법인 사업자등록번호	출원/등록 일	국내/해외
손성호외 5명	10-2009-00248979	출원	레이더 관측밀도 분석시스템 및 방법	120-86-44077	2009 /3/24	국내



- 2014. 항공기상청/ 항행위험기상 감시망 및 예보생산체계 구축
- 2014. 창의재단/ 기상부문 스마트과학실험실 시뮬레이션 개발
- 2013. 인하대산학단/ 기상레이더 기상자료 관제 현시화면에 오버레이 분석 및 소프트웨어개발에 관한 컨설팅
- 2013. SBS/ 재난재해방송 솔루션 개발 및 납품
- 2013. 기상연구소/ 기상조절 항공실험용 비행경로 및 기상정보 제공시스템 제작 납품
- 2012. 기상청/ 강원지역 동계스포츠 및 레저지원 기후정보개발
- 2012. 대한민국 공군 기상단/ 실시간 기상정보표출 연구(모바일 기상지원시스템)
- 2012. 기상청/ 기후변화감시 자료처리서비스 시스템 개선 및 개발
- 2011. 대한민국 공군 기상단 /전군기상지원체계 시스템 구축
- 2011. 기상청 / 관광기후표출 시스템
- 2011. 기상청 / 태풍 5일 예보 정보제공을 위한 객관전달 체계 구축
- 2011. 기상연구소 연구용 이중편파레이더 품질관리 및 분석시스템 구축
- 2011. 기상청 차세대 수치예보모델 개선 (III)
- 2011. 기상연구소 / 위성 기후정보분석 기능 강화 웹기반 연구용 표출시스템
- 2010. 기상청 / 전지구 앙상블 예측시스템의 활용체계 개선
- 2010. 기상연구소 / 이중편파레이더 표출 시스템
- 2010. 기상청 / 웹기반 기상분석시스템 개발 (V)
- 2009. 기상청 웹기반 기상분석 시스템 개발 (IV)
- 2009. 기상청 라디오미터 자료표출 시스템 개발
- 2008. 기상연구소 상세기상진단모형 및 표출 시스템 개발
- 2008. 기상청 웹기반 기상분석 시스템 개발 (III)
- 2007. 기상청 웹기반 기상분석 시스템 개발 (II)
- 2006. 기상청 KLAPS 3D영상물 제작
- 2006. 기상청 웹기반 기상분석 시스템 개발 (I)
- 2005. MBC HDTV 기상컨텐츠 시스템 개발
- 2004. MBC 기상정보 시스템 개발
- 2002. 미국 더블클릭사 기술지원 전문업체 선정