

An aerial photograph of a city, likely Seoul, showing a large stadium complex in the foreground. The stadium has a distinctive, curved, dark-colored roof. To its right is a smaller, red running track. The stadium is surrounded by greenery and parking lots. In the background, a dense urban landscape with numerous high-rise buildings is visible. A river or canal flows through the city, and several bridges cross it. The overall scene is a mix of modern infrastructure and urban development.

미래를 향한 끝없는 변화! 삼아항업 콘텐츠 소개

삼아항업주식회사

1. 회사 소개

1.1 개요



삼아항공주식회사

전국 항공사진 촬영



항공 정사영상 전국 제작

- 항공사진 촬영등 30개 특허 보유
- 2006년~현재항공사진 촬영중
- 향후 자율주행차를 위한 고정밀 전자지도 제작예정

3D 제작
전국 정사영상 제작
전자지도 제작

포털서비스

Daum 지도

10m © Kakao, Samah

항공 모델링 데이터를 반영 한 3D지도의 혁신
Extreme 3D
아이나비

1. 회사 소개

1.2 장비

촬영용 항공기 국내 최다 보유(4대)



촬영용 카메라 국내 최다 보유



- UltraCam : **3대**
- Microsoft Vexcel
- 6 μ m Pixel size, 135 Mpixels
- 12Bit Color RGB + CIR(적외선)
- GSD 6cm at 1000m



- LiDAR(6800) : **1대**
- 오스트리아Riegl, 독일IGI사
- 국내유일 Full-Waveform
- Elevation Precision < 10cm
- First, Last, Others(num > 1점)



- Penta-DigiCAM : **1대**
- 독일 IGI사에서 제작
- 6.8 μ m Pixel size, 39 Mpixels
- 16Bit Color RGB
- 전후좌우(45°)+수직카메라장착

1. 회사소개

1.3 공간정보 콘텐츠 보유현황

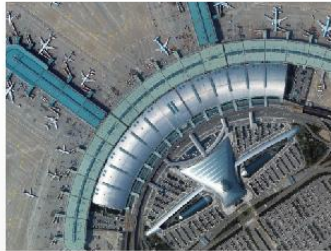


삼아항업주식회사

“고해상도 디지털 영상과
다양한 콘텐츠의 만남”

2006년 부터 현재 까지 전국토를 촬영 하고 있으며 이렇게 촬영된
고해상도 항공사진은 공공 및 민간분야에서 광범위하게 활용 되고 있습니다.

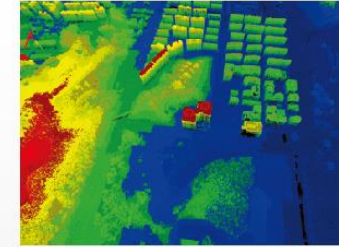
skyview



Birdview



LiDAR



Digitalmap



3D



DEM



1. 회사 소개

1.3 공간정보 콘텐츠 보유현황(스카이뷰제작 현황)



삼아항업주식회사

스카이뷰는 전국토를 동일한 해상도로 제작한 항공사진 모자이크 데이터로서 사진상에서 위치, 길이, 면적 등을 산출 할 수 있는 고해상도 항공사진 영상입니다.



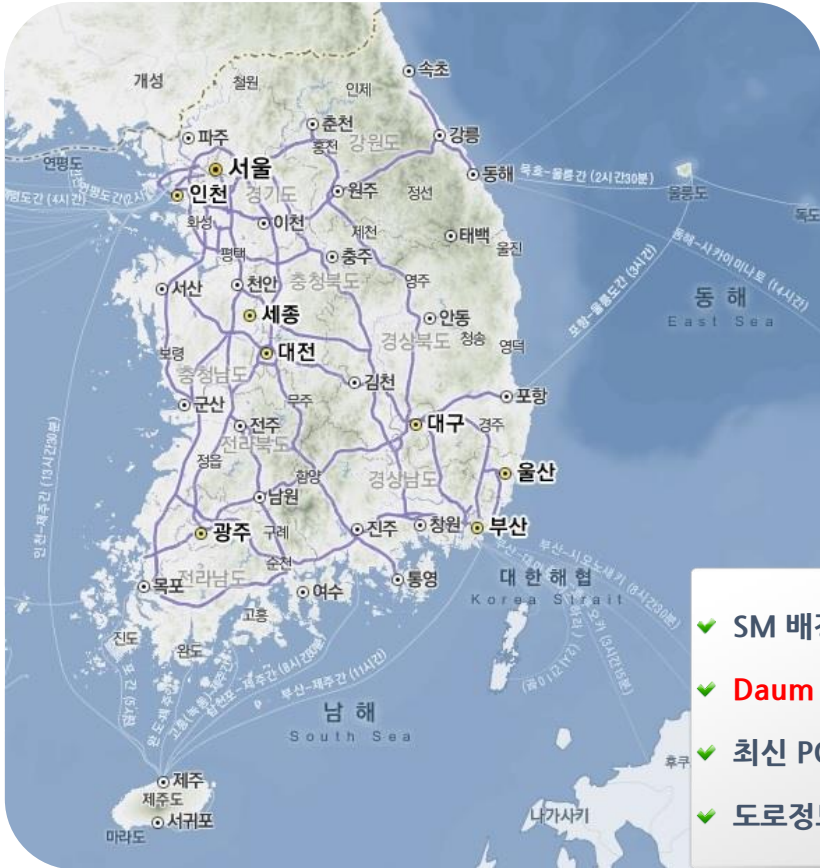
최초 2006년 착수

구분	제작현황	해상도(GSD)	구분	제작현황	해상도(GSD)
1	2006년	25cm	7	2012년	12.5cm 25cm
2	2007년	25cm	8	2013년	25cm
3	2008년	25cm	9	2014년	25cm
4	2009년	12.5cm	10	2015년	10cm
5	2010년	12.5cm	11	2016년	10cm
6	2011년	12.5cm 25cm	12	2017년	

1. 회사 소개

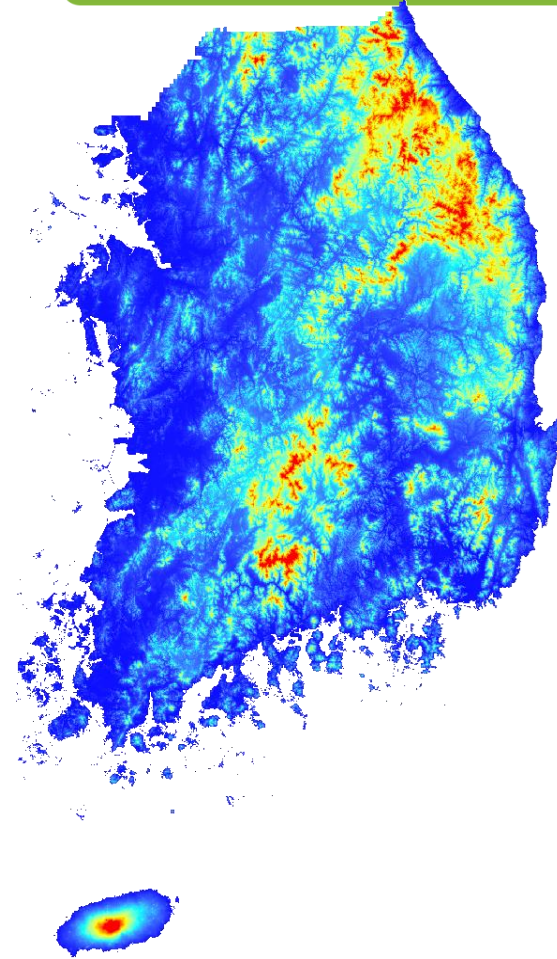
1.3 공간정보 콘텐츠 보유현황(전자지도 및 DEM 현황)

전국 전자지도



- ✓ SM 배경지도 구축
- ✓ **Daum 포털 공동제작**
- ✓ 최신 POI 정보
- ✓ 도로정보

전국 3차원 표고 데이터



- ✓ 최신 수치지도 데이터 정제
제작 공정 확립
- ✓ 영상 및 수치지도 확보에 따른
지속적인 갱신
- ✓ 전국 데이터 구축
- ✓ 해안선 적용
- ✓ GSD 5m급

1. 회사 소개

2.2 부동산

부동산 감정평가 주요업무에 활용

부동산 감정평가

- 부동산 감정평가업무처리 절차에서 필요서류 등 검토후 현장조사 전 사전조사에 활용
- 서울 은평뉴타운, 서초지구, 강일지구 등 재개발 지역내 공공택지 평가 등을 진행할 때 영상 지적도를 활용하여 직관적 분석이 가능



일반 카메라 촬영 사진



고해상도 항공영상



영상지적도

삼아항업 항공영상을 활용중인 기관 소개



