

2017



MEIStyler

ON HAIR DIGITAL INFORMATION DISPLAY SYSTEM

예술과 과학을 통한 아름다움 창조!
마이스타일러가 건강하고 아름다운 헤어스타일을
완성해 드립니다



[ON HAIR] Beauty Creative Solution - the completion of healthy and beautiful hair styles



1.미스타일러 DID시스템 (헤어살롱 고급형)

온헤어 미스타일러(MEIStyler) DID 시스템



- 미니 촬영 스튜디오
(DSLR 프로카메라로 구동하여 정면, 측면, 후면 촬영)
- 주조명 및 보조조명(DID에 내장됨), 백조명을 조절하여 촬영
- 일체형 전동 의자 (고객의 앉은 키 조절 및 90도씩 회전)
- 헤어스타일(정면, 측면, 후면) 550세트 구비
- 온헤어 교육시스템 콘텐츠 수록
- 헤어스타일 매칭
- 앞머리 조절 기능
- 헤어칼라 조절 기능
- 메이크업 모드
- 이미지효과 조절 모드
- 배경 조절 모드

-본 미스타일러DID시스템은 뷰티샵에서 머리하기 전 고객의 헤어스타일을 상담하는 시스템으로 얼굴형,크기를 분석하여 자동조절 되어서 정확하고 균형있게 매칭하여 자신이 원하고 얼굴형에 어울리는 헤어스타일,칼라,메이크업을 상담해준다
-2016년 12월부터 한국 판매를 시작하며 일본 중국 등과 수출 협의를 진행하고 있음

3.온헤어 마이스타일러 DID시스템 헤어스타일 매칭 (헤어살롱:고급형 보급형)

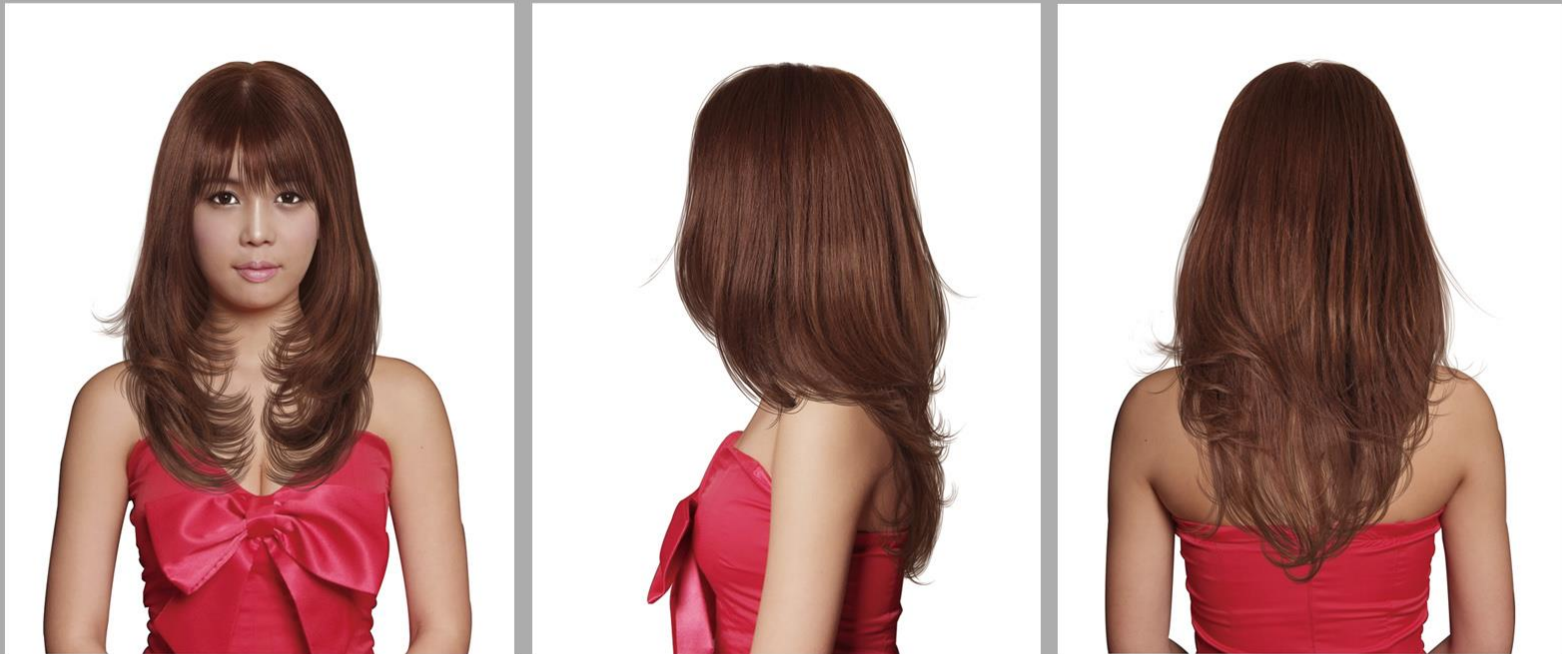
얼굴형에 적합한 맞춤스타일



헤어스타일 매칭

- 촬영된 영상으로부터 8가지 얼굴유형을 분석
- 다양한 헤어스타일(숏, 미디엄, 롱, 스트레이트 퍼머, 웨이브퍼머, 혼합헤어)로 분류
- 한번의 클릭으로 고객과 헤어디자이너가 원하는 스타일을 쉽게 찾을 수 있도록 설계됨

4.온헤어 마이스타일러 DID시스템 헤어스타일 구성 (헤어살롱:고급형 보급형)



헤어스타일은 개발자가 30여 년의 헤어디자이너 근무와 미용실 운영의 경험과 트렌드,얼굴형,관상심리
인체치수 연구와 헤어스타일 일러스트레이션, 포토그래피,디자인분야의 축적된 노하우를 토대로 과거부터 현재까지 유행한
헤어스타일 분석하여 고객이 원하고 헤어디자이너에게 제안 받을 수 있도록 체계적으로 구성하여 제작하고 있다

1).온헤어 마이스타일러 DID시스템 헤어스타일 구성(헤어살롱:고급형 보급형)



세계 뷰티 패션 정보를 분석하고 얼굴형,관상,심리 등에 대한 장기간의 연구를 토대로 고객의 개성 및 기호를 충족시키는
 프로페셔널 여성 헤어스타일 550셀(정면,측면,후면 헤어스타일) 제작 완성
 현재 일본 수출을 위하여 일본스타일300셀,남성헤어스타일200셀,웨딩스타일100셀 제작을 추진중임

5.온헤어 마이스타일러 DID시스템 헤어칼라(헤어살롱.일반소비자용)

얼굴형에 적합한 맞춤형스타일

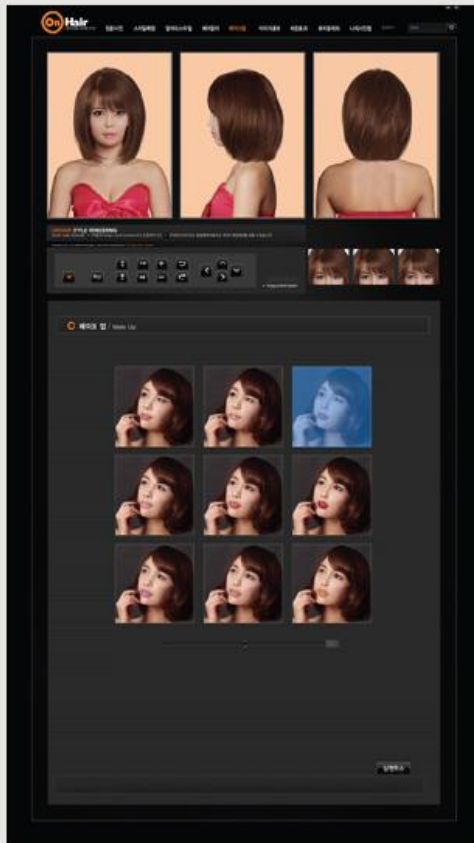


헤어컬러 조절 모드

- 컬러팔레트에 원하는 색상을 선택하면 정면, 측면, 후면의 색상이 변하여 어울리는 헤어컬러 적용
- 컬러차트는 자연컬러, 흰머리컬러, 패션컬러, 포인트컬러로 구성
- 세계 유명메이커에서 생산되고 헤어샵에서 공통으로 사용되는 컬러차트로 구성

6.온헤어 미스타일러 DID시스템 메이크업(헤어살롱:고급형 보급형)

얼굴형에 적합한 맞춤형스타일



메이크업 모드

- 다양한 패턴의 메이크업 이미지가 디스플레이되어 원하는 패턴을 클릭하면 어울리는 메이크업 스타일을 연출

8.온헤어 마이스타일러 DID시스템 개발자 임경근 연구실적 및 소개



한국에서 처음으로 헤어스타일 일러스트를 시작하여 2000년대 중반까지 600가지 헤어스타일을 디자인하고 그래서 전국의 미용실.미용대학 등에 공급하였으며 많은 미용실들의 상담 책자로 사용됨

5).온헤어 마이스타일러 DID시스템 개발자 연구실적 및 소개



▶ 임경근 원장

- 일본, 한국 미용실 근무
- 1989년 (주) 독일 Schwarzkopf 헤어디자이너
- 1992년 (주) 미국 Redken 헤어디자이너
- 90년대부터 헤어디자인과 일러스트레이션 뷰티 분야에 미학(美學)을 접목시킴
미용이론과 현장경험을 토대로 독창적 스타일을 창출함
- 2010년부터 온헤어 살롱, 온헤어 연구소 운영
- 헤어시뮬레이션 자동화 상담 프로그램에 대한 아이디어를 가지고
헤어 버추얼 피팅 시스템을 개발함.
헤어·메이크업, 아트, 포토그래피, 컴퓨터 그래픽 디자인의
종합예술을 토대로 퀄리티 높은 스타일 디자인을 추구함.

저서

- Hair Mode I (헤어스타일 일러스트레이션 작품 및 Hair cut 이론)
- Hair Mode II (헤어스타일 일러스트레이션 작품 및 Hair cut 이론)
- Hair Design& Illustration
- Interactive Hair Mode 스타일 일러스트레이션
- Interactive Hair Mode 기술 매뉴얼