



BUSINESS

J&S SOFT

jandssoft@gmail.com

3D Data Display Plugin

보유 기술

- PM / PL
 - 많은 부분의 공공사업 분야 PL 경력
 - 대기업 프로젝트의 개발 PM 경력
- 개발
 - ANSI C/C++, gcc
 - Visual C++(MFC), C#
 - C++ Builder, Delphi
 - JAVA
 - Web – php, JavaScript(반응형웹)
 - Mobile App – Android / iOS
- 자체 기획/디자인 인력 보유

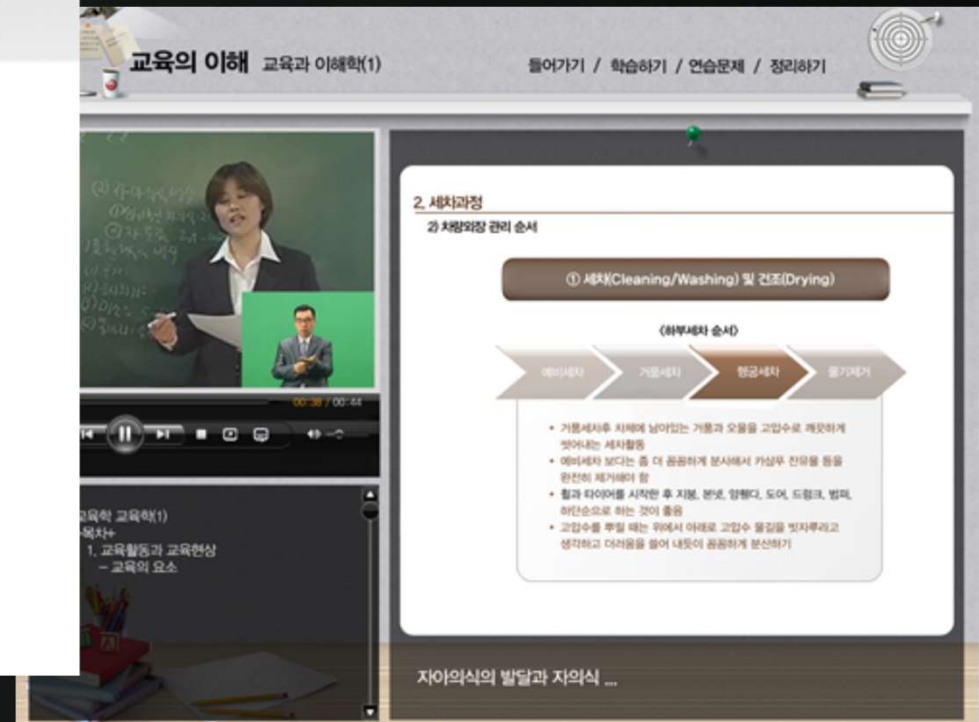
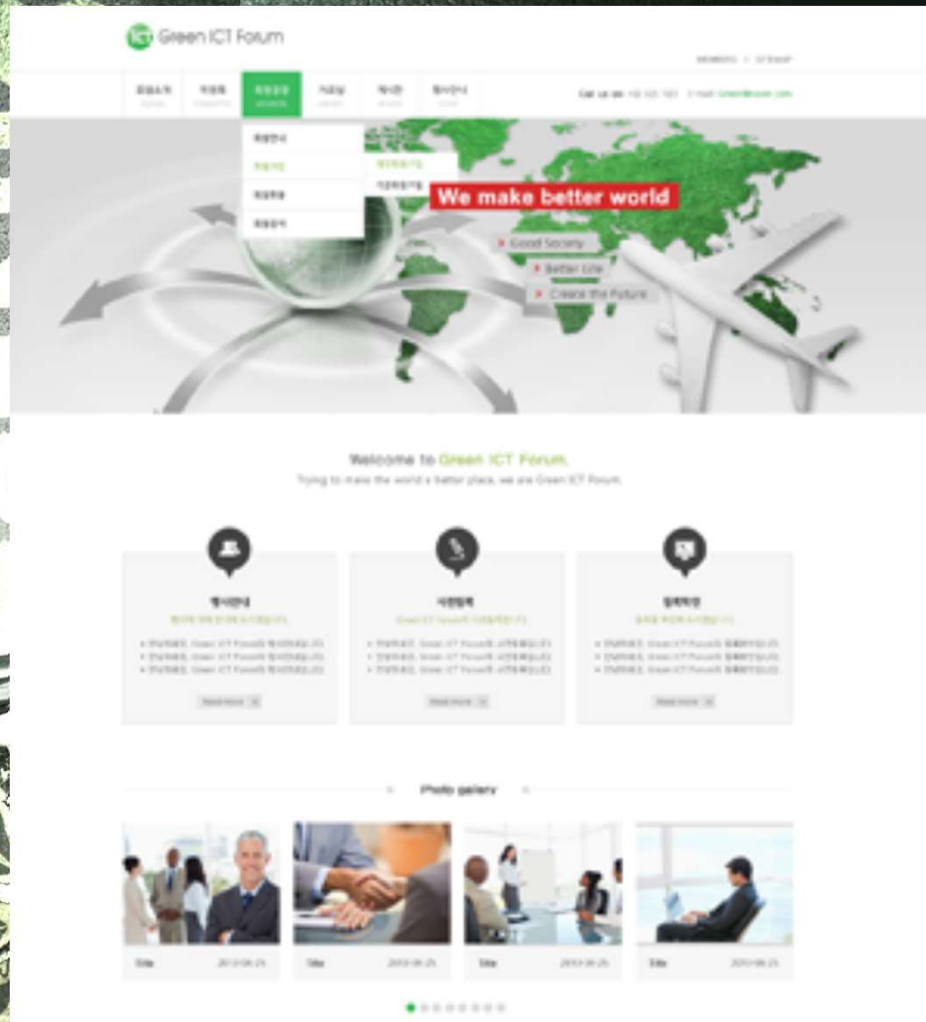


Mobile APP (Android / iOS)

- 대신증권
- 삼성모바일멤버십
- 신한은행
- 로봇제어 시스템 App
- Card Printer용 App



Design (App / Web)



Active DID

- DID(Digital Information Display)에 스스로 동작할 수 있는 기능을 부여하는 기술
- DID에 최적화된 Script언어인 AD Script를 이용해 DID가 주변 환경 및 물체에 능동적으로 대응할 수 있게 해 주는 기능 탑재



IoT AddOn기술

- IoT기능이 내장된 Device가 아니라 기존에 설치되어 있는 제품들에 대한 IoT 기능 지원
- 기존 Device가 IP 또는 RS-232C 등 Serial을 통해 데이터 수집이 가능하다면 최소한의 비용으로 IoT기능을 AddOn시킬 수 있음



고성능 통신 중계 서버(HCR Server)

- High Performance Communication Relay Server
- 공공기관 또는 대형 Plant의 경우 사용하고 있는 시스템이 다양함
- 또한 각 시스템간 통신 자체가 불가능한 경우가 다수
- HCR Server는 다양한 연결방식(TCP/Serial등)과 프로토콜을 동시에 지원
- 용도 : 대형 공공기관의 모니터링 시스템, 장애 전파 시스템
- Reference : 한국전력, 삼성전자 서초사옥 통신설비 감시 시스템

3D Virtualize 기술

- 3D 설계 파일(3DS Max)과 Database를 연결한 3D Virtualize System



- 용도 : 대형 쇼핑몰의 3D 안내 KIOSK

CTI 시스템

- Computer-Telephony Integration
- PABX, Keyphone 등의 시스템을 직접적으로 제어하는 기술 및 관련 시스템 설계 기술
- 순수 자체 기술로 CTI서버를 개발하여 사용하므로 시스템 변형에 대한 대응이 빠름
- 용도 : CRM 등 전화관련 기업 시스템
- Reference : 긴급구조시스템(119신고전화), KTX관제설비 시스템, 대전도시철도 관제 시스템



XML Authorize Tool

- Multi-Platform에서 동작되는 XML Component를 사용자가 작성할 수 있도록 하는 S/W
- XML Component를 화면에 배치하고 Property와 Function을 설정할 수 있는 기능을 제공
- Reference : 현대엠앤소프트, MiPlatform



수중 음향(Big) 데이터 처리 기술

- 선박 주변의 수중 센서(Sonar)로 부터 전달된 데이터를 실시간으로 분석하여 선박 주변의 위험 상황을 판단하는 시스템
- 현재 적용된 시스템은 총96개의 센서를 사용하며 좌우현에 2개씩 동시에 4개의 목표물을 추적할 수 있다.
- 적용된 시스템은 수중 센서를 대상으로 하였으나 센서의 종류만 변경할 경우 다양한 용도로 활용 가능하다.
- 실제 선박에 탑재한 후 테스트 까지 완료되어 상용화 단계
- Reference : 대한민국 해군



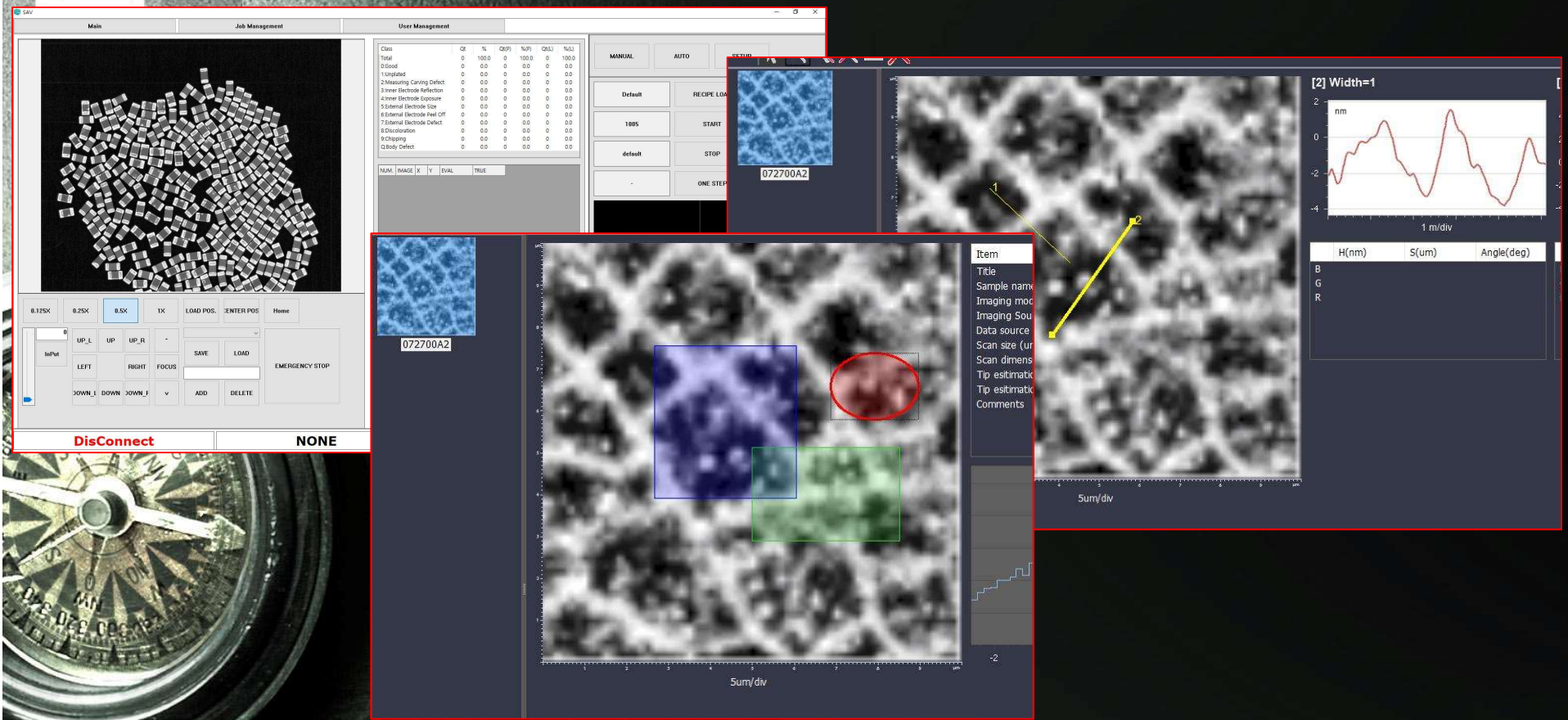
Encapsulated Web Server

- 현재의 Web Server들은 모두 HTML을 기반으로 하는 기술
- 그러나 이 HTML기반의 Web Server들은 Web개발자들이 개발한 Source가 모두 고객에게 제공되어야 하는 상태라 Web개발 프로젝트들은 1회성 프로젝트 또는 SI성격으로 프로젝트가 됨
- 이 제품은 Web개발자가 개발한 Source를 Compile하고 자체 개발한 Web Server가 이를 이 파일을 읽어 들여 Web Service를 제공함
- Apache, Tomcat, IIS등이 필요하지 않고 자체 개발한 가벼운 웹서버가 사용됨
- 현재 시제품 개발단계



실험장비 연동 측정 시스템

- 각종 실험 장비를 통해 수집된 데이터를 사용자가 쉽게 분석할 수 있도록 만듦



DSLR 무인촬영시스템

근접하는 레일바이크를 자동으로 감지해 연결된 DSLR을 사용해 자동으로 촬영 후 이를 인화지에 인쇄하는 무인 시스템

Reference : 정동진레일바이크 / 삼척레일바이크 / 김해레일바이크



기타

- ATM 기기에 사용된 SP(Service Provider)개발
- KIOSK 솔루션용 CMS시스템





BUSINESS

Thank you
谢谢

Contact :

오정수(吴正洙)

Mobile : +82 10 4505 0610

Email : jandssoft@gmail.com