

주식회사 지레이

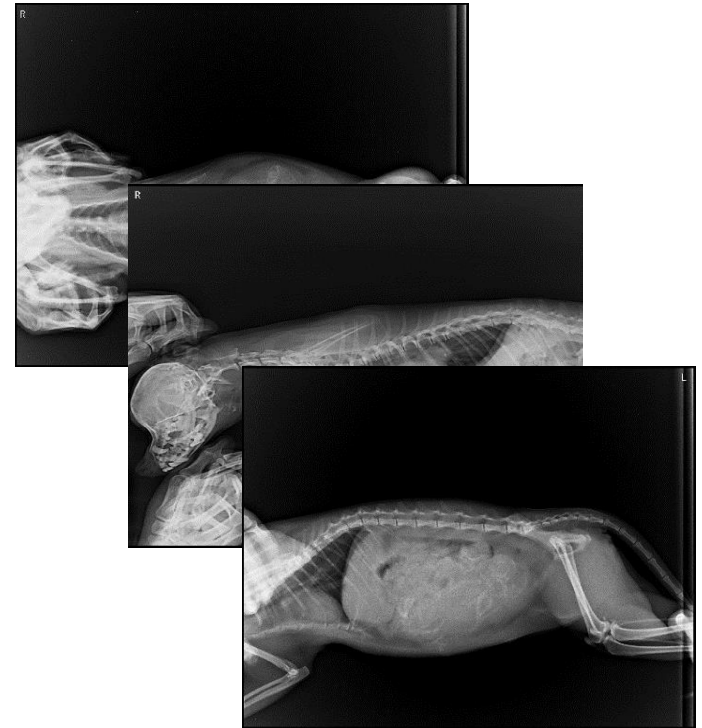
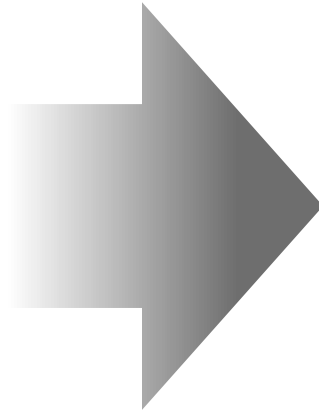
# DSLR을 이용한 동물병원용 다기능 진단영상장치

(DSLR : Digital Single-Lens Reflex Camera )

2019.4

# Think Different...

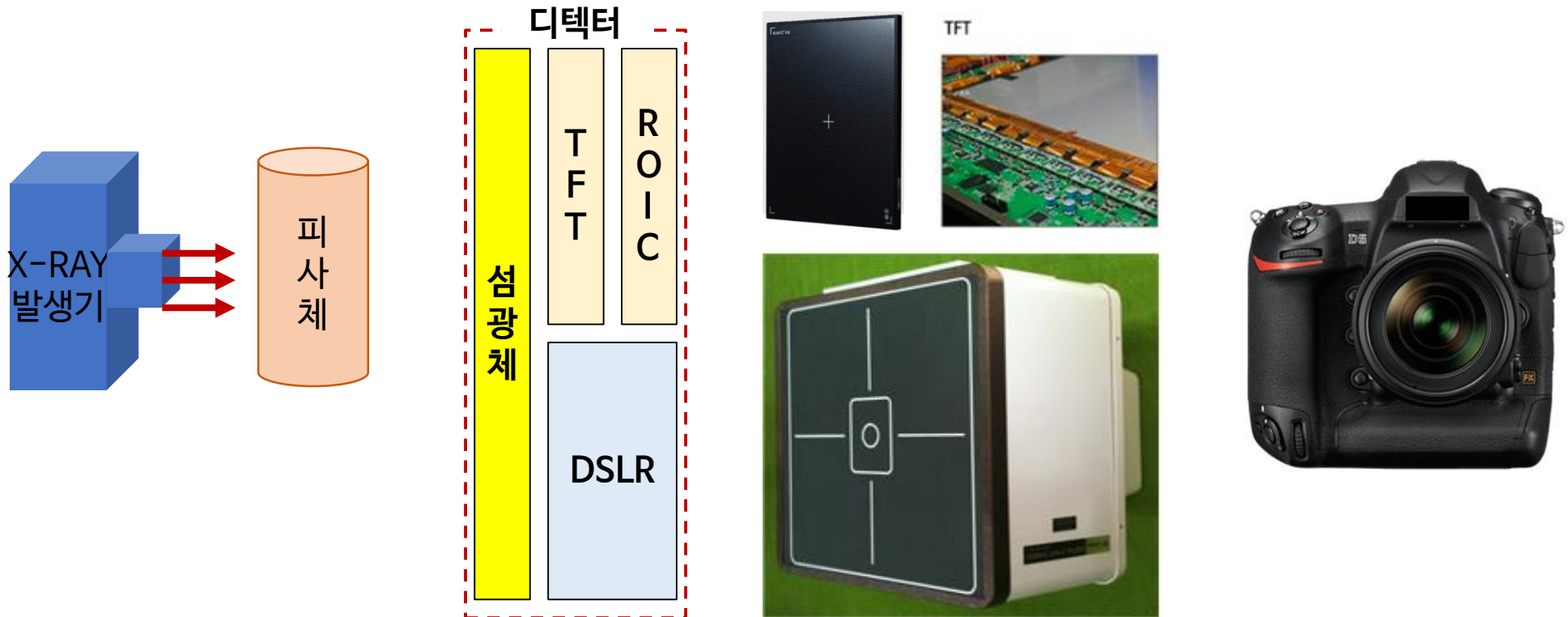
세계 최초 **DSLR**을 이용하여 “**의료용 다기능 진단 영상 장치**” 개발



# Solution - 지레이 DSLR X-RAY 시스템

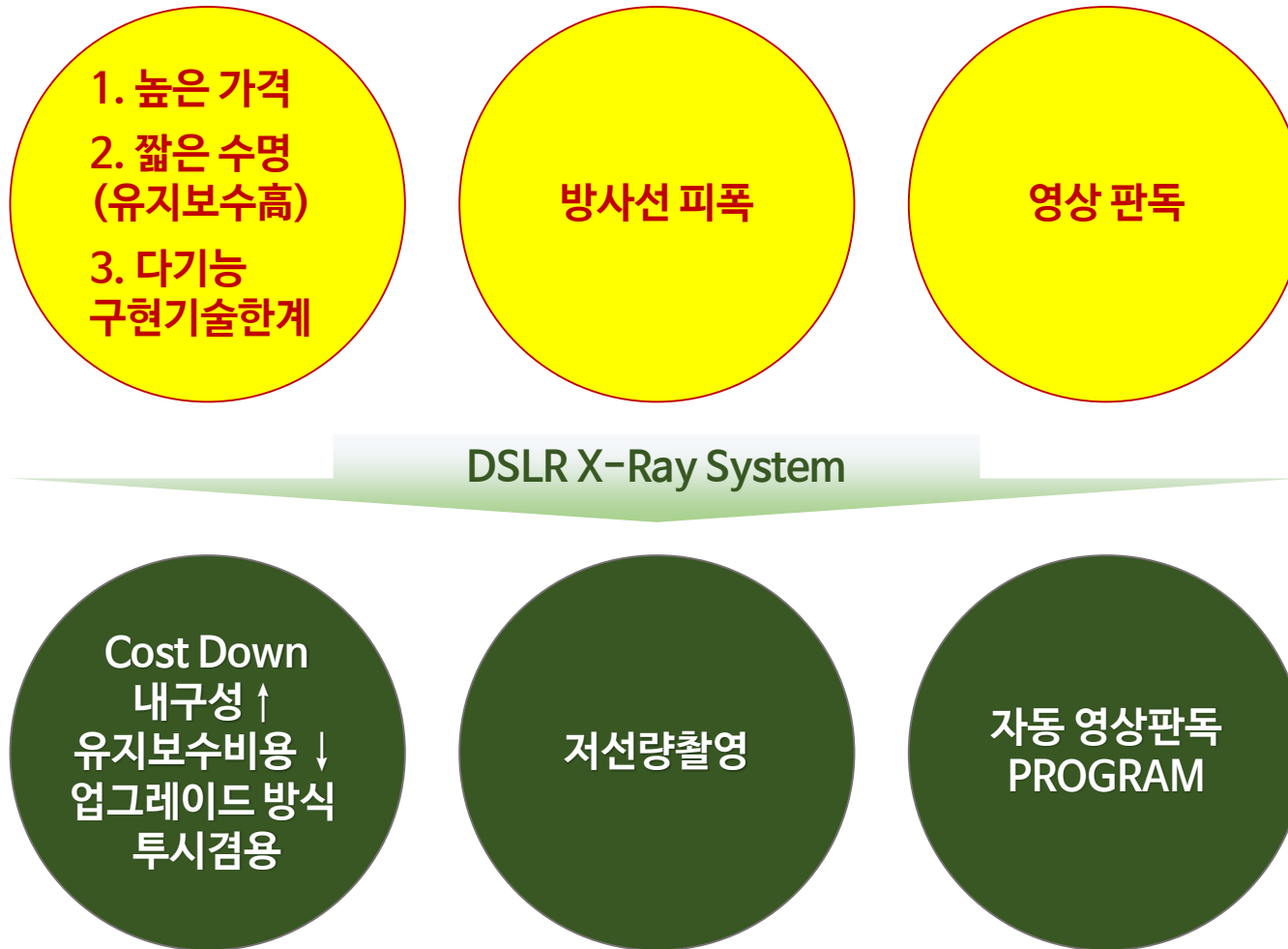
## ■ DSLR X-RAY 시스템이란?

- 기존의 패널을 사용하는 방식과 달리 DSLR 카메라를 사용하는 영상획득장치 시스템
- DSLR 카메라의 비약적인 기술 발달로 인하여 해상도, 감도 등 영상의 질이 매우 우수



# Solution - 지레이 DSLR X-RAY 시스템

## ▪ 기존의 문제점을 새로운 DSLR 시스템으로 해결



# Solution - 비용 절감

## ▪ Cost Down

- DSLR 카메라를 사용하므로 타사의 패널을 이용한 장비에 비해 50% 이상의 제조 단가 절감이 가능하고 제조공정의 단순화로 생산성을 최대화



Flat Panel

섬광체

TFT 패널

ROIC

기타

2000만원

DSLR

섬광체

카메라

렌즈

기타

800만원



“기존 장비 대비 30% 이상 낮은 가격으로 시장 진입”

# 구성원

## CEO : 이재율

---

- 고려대학교 조형대학 영상디자인 전공
- 디지털밸리 (1997-2001) :멀티미디어팀장
- 디지털클라인(2002-2005) :총괄 부사장
- 이화X선기기 (2006-2010) :영업 부장
- 이화메드 (2011- 현재 ) :총괄이사

## CTO : 한 두희

---

- 경희대학교 전자공학 전공
- 경희대학교 (2014) 전자전파공학 공학석사
- 경희대학교 (2018) 전자공학 공학박사

## 고문 : 권 달관

---

- 성균관대학교 생명공학전공
- 서울대학교 보건대학원/Fujita Health University(일본)  
방사선의학 박사
- 신한대학교(1999-2016) :방사선학과 교수
- 송림메디칼주식회사(2017-현재) : 의료융합기술연구소 소장

## 고문 : 조 수현

---

- 한양대학교 정형외과
- 한양대학교 의과대학원
- 힘찬강북병원 원장
- 바디프렌즈 R&D센터장

## 자문 : 김 용훈

---

- 충북대 수의학과
- 제주한라대학교 수의학과 겸임교수
- 제주 해맑은 동물병원 원장

# 첨부. 기존 방식 vs 지레이 영상 비교

CCD카메라 방식  
(일제 NAOMI社)  
50kVp / 10mAs



당사 DSLR 카메라방식  
(테스트영상 : CANON EOS 6D)  
50kVp / 8mAs / ISO 3200



Flat Panel 방식  
(국내 아트라임社)  
50kVp / 8mAs



**THANK YOU!**