

KMS is an abbreviation of "kitchen Management system". It keeps the existing POS system of the customer, and it is a patented product that processes order data, kitchen monitor, direct order information, and additional system by data cable connection only.



스마트스토어는 스마트캐스트

SMARTCAST PROPOSAL

S M A R T C A S T P R E S E N T A T I O N

WWW.SMARTCAST.CO.KR

Contents

KMS is an abbreviation of "kitchen Management system". It keeps the existing POS system of the customer, and it is a patented product that processes order data, kitchen monitor, direct order information, and additional system by data cable connection only.

KISSK & DID and all POS / van interlocking is possible with the open system where the order data can be automatically transferred to KDS through the agent which can receive the information that does not integrate the order information.

01.회사개요

- 회사소개
- 회사연혁

02. 솔루션

- 제품 소개
- 경쟁력
- 레퍼런스

01

회사 개요

회사소개

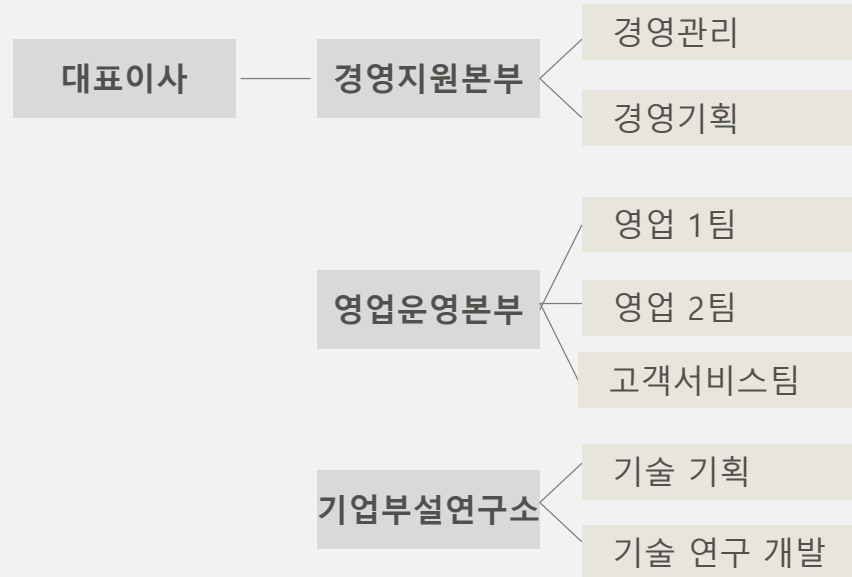
회사연혁

회사 소개

설립개요

설립일	2014년 06월18일
대표이사	황 상 현
자본금	276,750,000원
주요사업	소프트웨어개발, 정보통신서비스, 컨텐츠 유통, 스마트스토어, 시스템통합 (SI), 고객관리서비스개발(CRM)등
직 원	16명(현재)
홈페이지	www.smartcast.co.kr

조직도



회사 연혁



회사 설립기

2014~2016

- 2014.06 주식회사 스마트캐스트 설립
- 2014.06 근거리 모바일 주문/결제 방법 및 시스템 특허 출원 (10-2014-0053374)
- 2014.06 실내 측위 기반의 서비스 제공 및 그 시스템 특허 등록 (10-2014-0060362)
- 2015.03 주문모니터링 및 디스플레이 시스템 특허 출원 (10-2015-0042483)
- 2015.06 고객 마일리지 시스템 구축 (나스텍)
- 2015.12 특허등록 (1호) (제 10-1578088호)
- 2016.05 롯데리아 KMS 시스템 신림점, 숙대점 납품 외
- 2016.8 현대백화점그룹 통합 멤버십구축 수주계약
- 2016.10 롯데리아 20개점 확장 발주 / 미스터피자 KMS외
- 2016.12 특허등록 제2호 (제10-1687705호)
- 2016.12 특허등록 제3호 (제10-1692019호)
- 2016.12 롯데리아 가맹점 확장



스마트스토어 시장 진출기

2017

- 2017.02 아워홈 외식브랜드 사보텐 KMS 파일럿 적용 완료
- 2017.03 미스터피자 RF시스템 연계 KMS납품
- 2017.04 GS 리테일 쿠킹스토리 KMS납품
- 2017.05 특허등록 제4호 (제10-1744328호)
- 2017.06 창업선도대학 지원사업 선정 (KMS)
- 2017.07 GS 파크 주차 관제 시스템 컨설팅
- 2017.08 롯데시네마 KMS와 DID 시스템 개발
- 2017.12 KMS 통합버전 개발 완료
- 2017.12 몽골 KFC KMS 시스템 개발
- 2017.12 해피브릿지협동조합(국수나무) KIOSK/KMS/DID 주문자동화시스템 패키지 개발



스마트스토어 성장기

2018

- 2018.01 롯데시네마 KMS와 DID 개발 완료
- 2018.01 할리스에프앤비 KMS 시스템 개발
- 2018.02 스카이스앤에스 KIOSK 시스템 납품
- 2018.02 아워홈 인천국제공항 제2터미널 납품
- 2018.02 빌라드샬롯 KMS 시스템 납품 개시
- 2018.03 사회복지법인 소망복지재단 KMS 납품
- 2018.03 해피브릿지 KMS/KIOSK/DID 패키지 납품계약
- 2018.04 롯데GRS KIOSK 납품업체 선정
- 2018.05 본아이에프 KIOSK/KMS/DID 납품업체선정
- 2018.06 현대백화점 통합멤버십프로젝트
- 2018.06 충북창조경제혁신센터 투자계약 체결
- 2018.07 특허청 KIPA 주요특허 가치평가(50억)
- 2018.07 핵심기술 PCT 특허출원
- 2018.07 특허청 KISTA IP R&D 지원사업 선정
- 2018.08 창업선도대학 후속지원사업 선정
- 2018.09 아워홈 인천국제공항 제1터미널 납품개시
- 2018.10 중기부 기정원 창업성장기술개발사업 선정

02

솔루션

제품소개

경쟁력

레퍼런스

제품소개

1. 스마트스토어(BM-I) : 자동화 솔루션 + 장비 = 매출

Solution(S/W)	장비(H/W)	주요기능
주문결제자동화 (KIOSK)		KIOSK : Self Order & Payment 고객이 스스로 주문과 결제 진행
주문모니터링 (KMS)		KMS : Kitchen Management System 주문정보통합 관리 공정 별 주문 모니터링 복합주문처리
고객호출 (DID/PAGER)		DID : Digital Information Display PAGER 완료된 서비스를 간편고객호출 이벤트 및 홍보 Display
통합오피스 (Back Office)		통합정산 / 매출관리 재료관리 / 인력관리 운영상태 모니터링 운영계획 수립

제품소개

2. 스마트스토어 플랫폼(BM-II) : 자동화 솔루션 중심 + 표준장비 = 매출

2019년 이후

Solution(S/W)	장비(H/W)	주요기능
주문 결제 자동화 (KIOSK)	Any Device + Any OS + 표준장비	AI KIOSK : Self Order & Payment + CRM + AI Data 분석 Mobile App. 등 다양한 주문 결제수단 + 핀테크 결합 다양한 수단으로 고객이 스스로 주문과 결제 진행 고객 인센티브 관리 및 충성고객 편익 확대 주문 대기시간 / 배달시간 등 예측 서비스
주문 모니터링 (KMS)		KMS : Kitchen Monitoring System + AI 통합주문 Data 분석 주문정보통합 공정 별 주문 모니터링 복합주문처리
고객 호출 (DID/PAGER)		DID : Digital Information Display PAGER 완료된 서비스 간편고객호출 이벤트 및 홍보 Display
통합 오피스 (Back Office)		AI Data 분석 + ERP 통합정산 / 매출관리 재료관리 / 인력관리 운영상태 모니터링 및 운영계획 수립

제품소개

3. 스마트스토어 개념

스마트스토어 (매장 자동화 솔루션) 개념도



AI Marketing System

- AI 빅데이터 활용 경영개선 System
- 경영 효율화 및 쉬운 마케팅

Kitchen Management System

- Smart Kitchen (KMS)
- 효율적인 주방 관리

Smart Calling System

- Smart Call (DID, PAGER, APP PUSH)
- 간편고객 호출

Smart Order System

- Smart Order (KIOSK, MOBILE, TABLE)
- 다양한 셀프 주문

제품소개

4. 스마트스토어 솔루션비교

비교항목	AS-IS	TO-BE
주문결제	<p>인력개입 금전등록기 POS</p> 	<p>자동주문결제 KIOSK MOBILE</p> 
주문전달	<p>인력개입 전표 영수증프린터</p> 	<p>KMS 주문자동전달 주문 통합 주문 모니터링 복합주문처리</p> 
서비스전달	<p>인력개입 전광판</p> 	<p>간편고객호출 DID PAGER</p> 
통합오피스 (Back Office)	<p>수기관리 POS 관리 통합정산x</p> 	<p>통합정산 매출관리 재료관리 인력관리</p> 
장단점비교	<p>인력의존 비효율적 매장관리 서비스 오류 발생 혼잡, 소음</p>	<p>주문/정산통합관리 인건비절감 회전율증대 = 매출증가 재료비절감</p>

제품소개

5. 제품구성-1



KIOSK_카드전용_21.5인치
(16:9 화면 비율)
기본 테이블 (옵션:현금스탠드)



KIOSK_카드전용_17인치
(6:4 화면 비율)
기본 테이블 (옵션:스탠드)



KIOSK_카드전용_21.5인치
(16:9 화면 비율)
기본 테이블 (옵션:스탠드)



KIOSK_카드전용_21.5인치
(16:9 화면 비율)
기본 스탠드형

제품소개



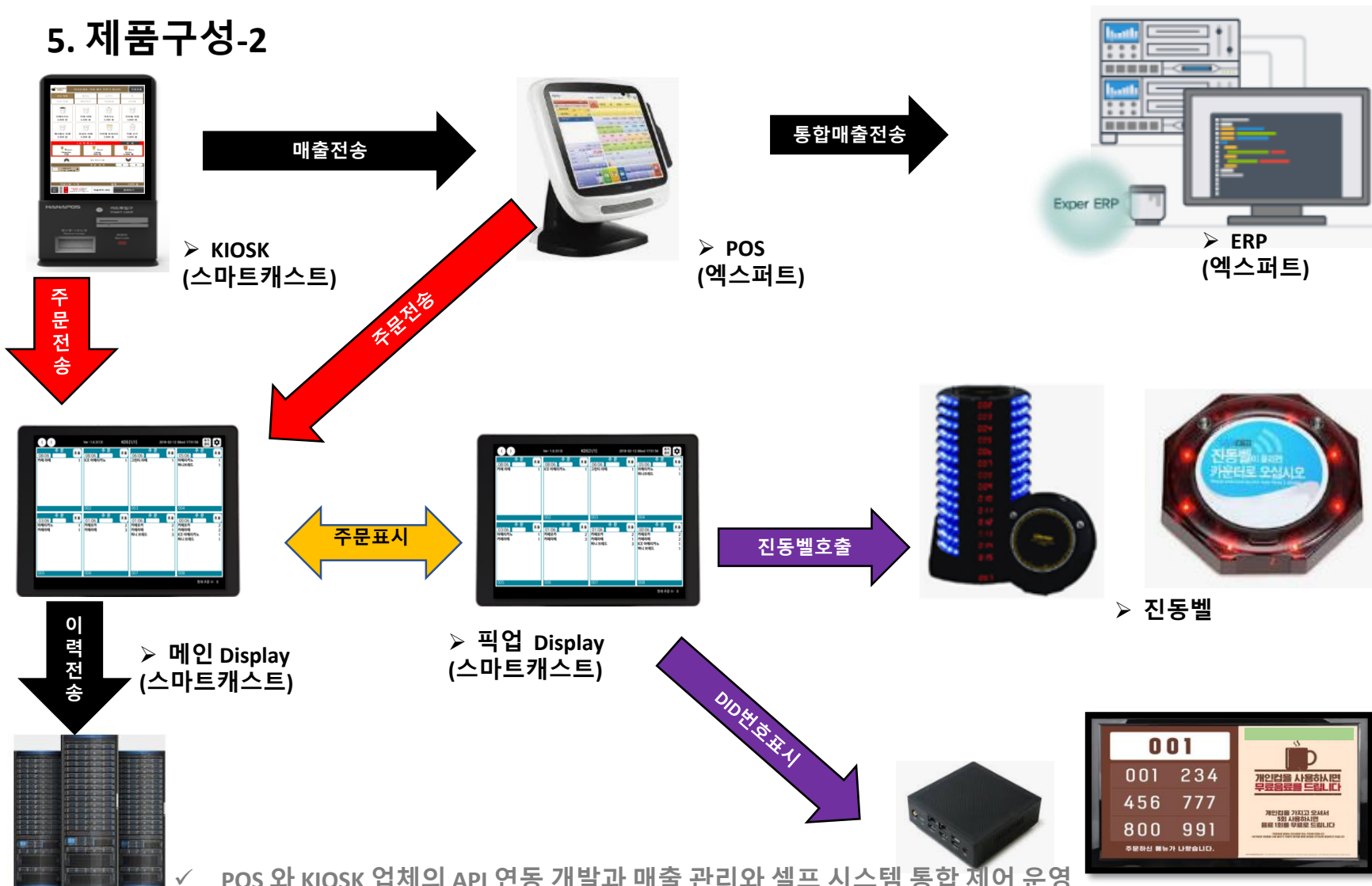
KDS(주문표시_일체형 PC)
테이블 + 벽걸이_설치



DID(고객호출+분리PC)
미니PC + TV 모니터

제품소개

5. 제품구성-2



✓ POS 와 KIOSK 업체의 API 연동 개발과 매출 관리와 셀프 시스템 통합 제어 운영

제품소개

5. 스마트스토어 시연화면(KIOSK)

도움말 : 주문의 종류를 선택해 주세요.

직원 호출

매장에서
드시 분

포장해서
가실 분

현금 고객께서는 카운터로
주문해 주시기 바랍니다.

대기중 (48)

어서오세요, 커피 셀프 주문기 입니다.

직원 호출

Hot 카페	에이드	스무디	차
Iced 카페	베이커리	기타음료	프라페

에스프레소 프라페
4,300 원

모카 프라페
4,300 원

카라멜 프라페
4,300 원

녹차 프라페
4,300 원

카라멜 토피넛 프라페
4,500 원

자바칩 프라페
4,500 원

민트 초콜릿칩 프라페
4,500 원

퀴엔 크림 프라페
5,000 원

마카롱 프라페
7,000 원

메뉴 페이지 이동

주문 내역

카페 모카 1개 3,800 원 [선택]	Extra 1개 1,000 원	블루베리 요거트 스무디 1개 4,800 원 [선택]
Regular 1개 0 원 [선택]	오레오 웨이크 1개 6,000 원	Regular 1개 0 원 [선택]
오미자 에이드 1개 4,800 원 [선택]	Large 1개 500 원	퀴엔 크림 프라페 1개 5,000 원 [선택]

주문수량 : 6 개 **합계 33,900 원**

관리 메뉴

안

현금결제 고객께서는 카운터 직원에게 주문해 주시기 바랍니다.

처음부터 (72)

결제하기

도움말 : 결제 방법을 선택하여 주세요.

직원 호출

결제금액 : 6,000원

모바일쿠폰

6,000 원

현금(후불)

6,000 원

신용카드

6,000 원

삼성페이

6,000 원

현금 고객께서는 카운터로
계산해 주시기 바랍니다.

이전으로 (27)

제품소개

5. 스마트스토어 시연화면(KMS)

The image displays the KMS (Smart Store) interface, which consists of a grid of kiosk screens and a management menu.

Grid of Kiosk Screens:

- Each screen shows a list of items with their names, quantities, and prices.
- Items listed include: 카푸치노 (Cappuccino), 바닐라 라떼 (Vanilla Latte), 라지 (Large), and 시나몬 제외 (Cinnamon Latte).
- Prices are shown as 1002 and 1003.
- The interface includes a top navigation bar with version information (Ver: 1.0.3(13)), KDS status (KDS[1/1]), and date/time (2018-05-01 (Tue) 17:51:27).
- Each screen has a "추가 관리" (Add Management) button in the top right corner.

Management Menu:

- The menu is titled "[추가관리 메뉴]" (Add Management Menu).
- Options include: UI 설정관리 (UI Settings Management), 주문목록 삭제 (Delete Order List), 대쉬보드관리 (Dashboard Management), 로그화면 (Log Screen), 시스템 종료 (System Shutdown), and 닫기 (Close).

Footer:

현재 주문 수: 0 (Current Order Count: 0)

제품소개

5. 스마트스토어 시연화면(KMS 조리시간 집계 예시)

■ 평균조리시간집계

가맹점명: 구미 비산점 그래프유형: 막대그래프 파이그래프

조회조건: 메뉴별 일자별

조회기간: 2018.11.13 ~ 2018.11.20

Search 엑셀다운

메뉴명	판매수량	평균조리시간(초)
행사 생면국수	559	121초
생면국수	97	591초
치돈1줄	90	801초
300왕돈가스	87	-129초
소낙덮밥	86	197초
베트남소고기쌀국수	80	610초
치즈돈가스	78	-109초
국물떡볶이	65	295초
상하이진한짬뽕	53	-450초
생면+치돈1줄(국치세트)	50	701초
규동	48	200초
바사삭튀김	43	703초

제품소개

5. 스마트스토어 시연화면(DID)



번호와 메뉴가 표시되면 직접 음식을 수령해 주세요.

2001	준비 중	
행사 생면국수 1		
준비 중	준비 중	



번호가 표시되면 직접 음식을 수령해 주세요.

- 1
- 2
- 3

메뉴가 준비되었습니다.

- | | | | |
|-----------|-----------|-----------|-----------|
| PICK UP 1 | PICK UP 2 | PICK UP 3 | PICK UP 4 |
| | | | |

2017

02

솔루션

제품소개

경쟁력

레퍼런스

경쟁력

1. 스마트캐스트 특허 현황

No.	출원번호	출원일자	출원명	상태
1	KR10-2014-0053374	2014.05.02	근거리 모바일 주문/결제 방법 및 시스템	등록
2	KR10-2014-0060362	2014.05.20	실내 측위 기반의 서비스 제공 방법 및 그 시스템	등록
3	KR10-2015-0042483	2015.03.26	주문 모니터링 및 디스플레이 시스템	등록
4	KR10-2015-0163227	2015.11.20	리얼 타임 양방향 소통 채널을 이용한 주문 시스템 및 방법	등록
5	KR10-2016-0029863	2016.03.11	무인 계산 모니터링 지원 시스템 및 방법	공개
6	KR10-2018-0081453	2018.07.13	커넥터형 주문공정 자동화 장치 및 이를 포함하는 주문공정 자동화 시스템	국내 / PCT출원

2. 핵심특허 기술소개

1. 특허 제 10 - 1687705 호

주문 모니터링 및 디스플레이 시스템



특허특징 : KDS 진입장벽이던 기기간 통신 문제해결
한 주문 모니터링 시스템

주문 모니터링 및 디스플레이 시스템, 당사의 기술
개발로 고객에게 영수증 출력 신호만으로 기기간
통신이 가능하게 하는 기술개발, 도입시간과 비용감소

2. 특허 제 10 - 1692019 호

근거리 모바일 주문/결제 방법 및 시스템



특허특징 : 스마트 모바일의 보편화에 스마트폰
고객의 주문결제를 통한 스마트 모바일
주문 자동화 시스템

스마트폰을 통하여 간편하고 빠르게
주문하는 현 상황에 주문공정을 관리 할 수 있는
시스템으로 업체의 운영 효율을 극대화할 수 있는 기술

▪ KIPA(특허청 발명진흥회) 평가 특허가치 50억(2018.07)

3. 특허 제 10 - 1578088 호

실내 측위 기반의 서비스 제공 방법 및 그 시스템



특허특징 : 고객의 동선과 정보를 고객의 입장과 동시에
확인 / 기업이 고객에 대한 맞춤형 서비스를
가능하게 하는 시스템

비콘이나 고객의 휴대폰에 앱을 제공하여 고객에 대한
서비스를 강화함으로써 충성 고객과 이탈고객 방지 등의
고객 관리 시스템

4. 특허 제 10 - 1744328 호

리얼타임 양방향 소통 채널을 이용한 주문 시스템



특허 특징 : 다양한 형태의 주문 시스템과의 실시간 연동
으로 고객의 SNS를 활용한 주문시스템

3. 핵심특허 기술 설명

- 출력된 영수증을 데이터로 가공하여 영수증 출력신호를 케이블로 Capture 하여 데이터로 가공, 그 가공 정보를 KMS(주문모니터)로 통합 전송
- 주문경로 별 사업자와 고비용의 전산통합사업(SI) 없이도 전체 주문공정자동화를 빠르고 쉽게 실현
- 모든 주문정보를 쉽게 통합하고 분석 및 활용이 가능함.
- 대형프렌차이즈를 중심으로 시장에서 기술력 인정 받음

• 각종주문경로



4. 핵심특허 기술 차별점

스마트스토어 (매장 자동화 솔루션) 핵심 키워드는 주문서비스공정 자동화와 AI 빅데이터 활용
빅데이터 활용을 위한 주문 통합 특허기술



주문통합
특허기술

- 스마트스토어에 필요한 전산 장비의 기기간 별도의 시스템 연동 없이 기존 매장의 사용 기기들과 쉽게 연동할 수 있는 당사의 특허 기술
- **KIPA(특허청 발명진흥회) 평가 특허가치 50억(2018.7) 사업가치 100억 평가**



기술의
차별성

- 출력된 영수증을 Capture 해서 데이터로 가공하여 출력신호를 전용 케이블로 KMS(주문모니터)로 통합 전송
- 고비용의 전산통합사업(SI) 없이 전체 주문공정자동화를 빠르고 쉽게 실현
- 모든 주문정보를 쉽게 통합하고 분석 및 활용이 가능함
- 대형프랜차이즈를 중심으로 시장에서 기술력 인정 받음



스마트스토어
서비스내용

- AI 빅데이터 활용한 Back Office 구축으로 경영분석 및 개선
- SI 사업 없이 적은 비용으로 자동화 실현 가능(KIOSK / KMS / DID)
- 우리동네 배달앱 - 기존 배달앱의 1/5 수준의 비용으로 서비스 가능
- 제로페이 연동 지원 - 가맹점 수수료 부담 경감
- 소상공인도 적은 비용으로 스마트스토어 구축 가능하여 창업시장 안정화 기여

02

솔루션

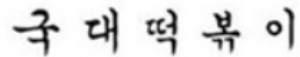
제품소개

경쟁력

레퍼런스

레퍼런스

1. 제휴 및 설치 업체



레퍼런스

LOTTERIA SMARTCAST 와 함께합니다.
LOTTERIA

고객과 함께하는 SMARTCAST 스마트 스토어 KIOSK

직관적인 UI와
불필요한 터치를 최소화한
쉽고 강력한 인터페이스 디자인/
최최 스마트키오스크와 함께합니다.



DID 표시 및 고객주문



15 / 17 inch KMS모니터

www.smartcast.co.kr

LOTTE CINEMA SMARTCAST 와 함께합니다.

고객과 함께하는 SMARTCAST 스마트 스토어 DID

대기고객을 효율적으로 관리하고
미케팅 수단으로 활용될 수 있으며,
대기고객을 호출 합니다.
(동영상 이미지 재생)



KIOSK



KMS

15 / 17 inch KMS모니터

www.smartcast.co.kr

SMARTCAST 와 함께합니다.
죽는너무

고객과 함께하는 SMARTCAST 스마트 스토어 KIOSK

마케팅 효과, 인건비 절감,
고객 만족 향상, 편리한 메뉴정보 제공까지!
이렇게 편리한 KIOSK는
스마트캐스트에서!



DID 표시 및 고객주문



KMS

15 / 17 inch KMS모니터

www.smartcast.co.kr

아워홈 SMARTCAST 와 함께합니다.

고객과 함께하는 SMARTCAST 스마트 스토어 KMS

아직도 종이 주문서와 소통하는
시스템 인가요?
종이 주문서의 불편한 소통을 위한
주문 정보 통합 처리 시스템
스마트 키오스크와 KMS로 바꿔보세요!



DID

DID 표시 및 고객주문



KIOSK

www.smartcast.co.kr

HOLLYS COFFEE SMARTCAST 와 함께합니다.

고객과 함께하는 SMARTCAST 스마트 스토어 KMS

주방과 홀 운영의 효율성을
극대화하는 기능을 핵심으로
주방스태이 함께 주문을 받을 수 있도록
주방 모니터에 직진 주문정보를
보여줍니다.



DID

DID 표시 및 고객주문



KIOSK

www.smartcast.co.kr

SMARTCAST 와 함께하는 고객사

- LOTTERIA, Angelini Götter, 죽는너무, GS25, Pizza Hut
- 이마트, 본죽, KOREAN AIR, K@RAIL, Saboten
- COFFENIE, Mr. Pizza, villa charlotte, BON, LOTTE CINEMA
- 국대학육, 아이유, 신원정보관리, HOLLYS COFFEE

2015 KBC 3차 수상자
인정받은 기술력

근거리모바일 특허증, 다양한 영상실 특허증, 신내역의 특허증, 주문모니터 특허증

레퍼런스

한국산업기술대학교 푸드코트 설치- 단일 푸드코트 최다 7대 설치 사례(일평균 이용객 약 1,000명)



감사합니다.

(주) 스마트캐스트

전략사업부 과장: 권 오희
경기도 고양시 일산 동구 경의로 235
KT 백석빌딩 2층
M. 010-8999-5973
T. 031-909-5111
F. 031-909-5523
kohcrow@smartcast.co.kr
www.smartcast.co.kr