

# MOBIDIGM

## Company Introduction

We are ready to make your problem

# What is MOBIDIGM?

(주)MOBIDIGM은 임베디드 하드웨어 / 소프트웨어 전문회사로 2008년 Mobile + Paradigm 모티브로 하여 창업 하였으며 10년이 지난 지금 축적된 경험과 기술을 기반으로 Mobility + Paradigm 다양한 시장의 요구 사항과 기술의 문제를 해결하여 고객의 가치를 키우는 Thinking - Development - Growth의 IT 전문 기업 입니다.



## Thinking

고객의 요구사항과 문제점 분석하여 최적의 솔루션을 제공 하며 단순 개발이 아닌 공유와 협력의 파트너로서 생각과 기술 공유하는 기업



## Development

축적된 노하우를 기반으로 임베디드 기반 다양한 솔루션을 제공 하며 PC 뿐만 아니라 다양한 환경 (Android, IOS)의 통합 관리 제어 환경 솔루션을 제공 하는 기업.




## Growth

위탁 연구 개발/ 자사 제품 및 sensor 모듈 등 연구 개발 기반으로 생산/납품 고객 One Stop service를 제공하여 고객과 함께 성장하는 기업

## 기업 일반 현황

- **회사명** 주식회사 모비다임
- **대표이사** 황 재 용
- **설립일** 2008. 05. 02
- **자본금** 2억원
- **매출액(2018년 기준)** 18억원
- **사업분야**
  - 그린 IT융합, 지문인식 출결/근태 관리 시스템
  - USN / USP (U-Health, IT융합기술, 방재시스템)
  - 블루투스 4.0, 5.0 데이터 통신 응용 제품
  - 스마트폰 앱 개발(Smart 114, 라바셀카알리미 등)
  - 복강경 / 스마트 체온계
  - HR Wss / intelligence wheel wave sensor
- **개발보유제품**
  - 지문인식 출결/근태 관리 시스템
  - USN/USP (제조공정 무선모니터링 시스템)
  - 차량용 AV시스템 플랫폼
  - 라바셀카알리미
  - 기저귀 알람 시스템
  - 센서 통신용 CDMA 게이트웨이
  - 77G/79G Radar 신호처리 기술

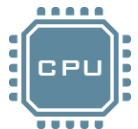
## 기업연혁

- 
- 2008. 05. 주식회사 모비다임 설립
  - 2008. 08. 벤처기업 등록(기술보증기금)
  - 2008. 09. 기업부설연구소 설립
  - 2009. 07. 기업 합병(모비다임, 온유에스엔)
  - 2010. 01. 소프트웨어 사업자등록
  - 2015. 05. 라바셀카알리미 제품 출시
  - 2016. 11. HR WSS 개발
  - 2017. 03. KT 유무선 통합 NMS 유지보수 계약
  - 2018. 11. HR WSS 생산 납품
  - 2018. 09. KT 기가지니 버디 OTV-STB 기능 개발
  - 2018. 10. 77G/79G Radar 신호처리 개발(ver 1.0)
  - 2018. 12. Intelligence Bearing wave sensor

# Major business fields of MOBIDIGM

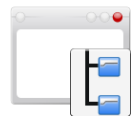
## 주요 사업 영역

모비다임은 임베디드 시스템을 기반으로 하여 다양한 하드웨어와 시스템을 개발 제공 납품하며 자율주행 자동차 및 자동화 시대에 적합한 HR WSS등을 개발 생산 납품까지 Total Service를 제공 하고 있습니다.



### 임베디드 플랫폼/BT 4.0

- NXP, TI, STM 등 Processor와 MCU 임베디드 하드웨어 설계 및 최적화 기술
- 정밀 센싱 모듈 설계 및 개발
- 블루투스4.0 데이터 통신용 H/W, S/W
- [자사제품]라바셀카 알리미
- [지사제품]다기능 기저귀 알리미



### System Integration(SI)

- KT NMS 개발 및 SM
- 전자 정부 프레임워크 기반 공공 SI 개발
- 검색 엔진 기반 검색 솔루션



### 임베디드 S/W & Mobile

- Non-OS, Wince, Embedded Linux 등 OS Porting 기술과 Firmware 개발
- PC 및 mobile 기반 APP 개발 ( MFC, C/C++, C#, WPF, JAVA, Android, IOS 등)
- 시스템 제어 및 관제 소프트웨어



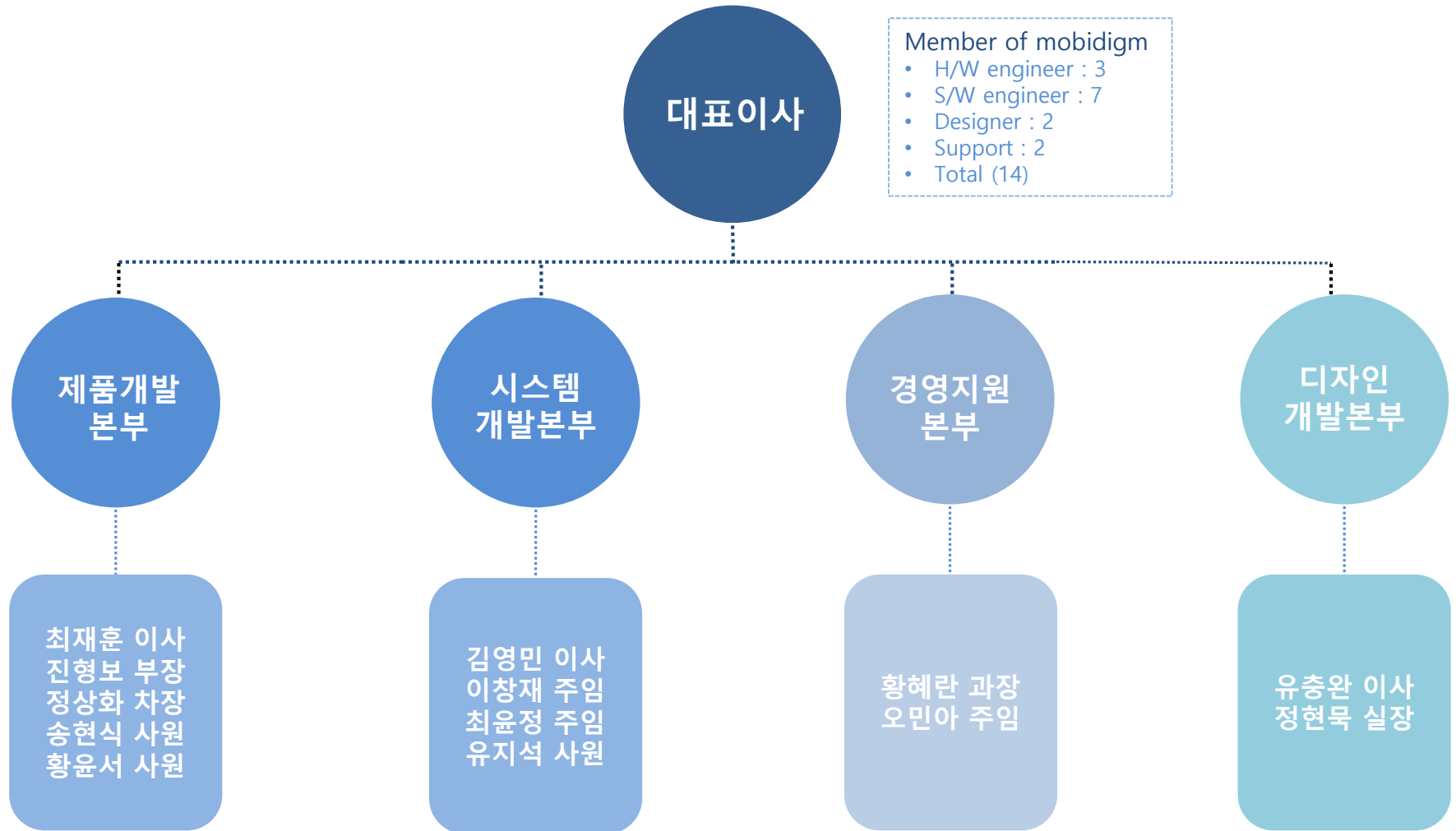
### Automotive(자율주행센서)

- HR WSS (High Resolution Wheel Speed Sensor )
- Intelligence Bearing wave sensor module
- 77G/79G Radar solution (RnD)

## 핵심사업

# Organization chart for MOBIDIGM

전문 개발들로 구성된 개발 전문 기업



# Developer History

조직/부서	직급/이름	이력사항	
대표이사	대표이사/황재용	학력	배재대학교 정보통신공학과 박사
		경력(22년)	05.07~08.05 이노플러스 선임 08.05~ 모비다임 대표이사
제품개발본부	이사/최재훈	학력	한밭대학교 전자공학과 학사 배재대학교 정보통신공학과 석사
		경력(18년)	08.05~11.07 모비다임 차장 11.07~18.10 싸이버로지텍 수석 18.11~ 모비다임 이사
임베디드사업부	부장/진형보	학력	창원대학교 전자공학과 학사
		경력(11년)	07~12 도담시스템즈 대리 13~16 IMNS 차장 17~ 아이스팜 부장
H/W개발팀	차장/정상화	학력	홍익대학교 전자공학과 학사
		경력(8년)	11.06~16.01 네스랩 주임 16.04~17.07 IMT 선임 17.11~18.06 마루이엔지 선임 18.02~ 모비다임 차장
시스템개발본부	이사/김영민	학력	배재대학교 정보통신공학과 학사
		경력(19년)	04.01~18.01 한국인포비즈 차장 18.02~ 모비다임 이사
디자인개발본부	이사/유충완	학력	한남대학교 산업디자인 학사
		경력(20년)	00 네오디자인 사원 03~18.11 포나인 대표 18.12~ 모비다임 이사

# 기술이전·인증 및 지식재산권 보유 현황

## 인증 및 기술이전

- 2011.12.26 VLC를 이용한 전시관 안내 시스템 V1.0(GS인증)
- 2018.08.03 템프몬 v1.0 (GS인증)
- 2018.10.22 밀리미터파 레이다 신호처리기술-v1.0(ETRI기술이전)

## 지식재산권

- 제10-1148117호 방재용 원격센서 능동접속 프로토콜 제어방법
- 제10-1383838호 가시광 무선통신을 위한 송신장치
- 제10-1408937호 가시광 무선통신을 위한 수신장치
- 제10-1739650호 안전한 수액/혈액 주입을 위한 기포감지 알람 시스템 및 알람방법
- 10-2016-0013481 IoT기반 운동부하 평가용 심폐 및 심박수 측정 시스템
- 10-2016-0092575 정맥 수액 투약오류 예방을 위한 수액연결관 공기탐지 방법
- 제10-1701413호 블루투스 브로드캐스트방식을 이용한 분실방지시스템
- 10-2017-0045517 수액 및 혈액 주입을 위한 기포 감지제거 및 스마트폰 알람 시스템
- 10-2017-0155554 자율 주행 차량을 위한 고정밀 휠 속도 센서 데이터 검증 시스템
- 10-2017-0178001 방재용 센서 네트워크 구성을 위한 블루투스 5기반 데이터수집 디바이스 시스템
- 10-2017-0181024 수액 주입 시 공기 감지 영상을 이용한 길이 측정 및 저장 장치
- 10-2018-0173699 인덱스 펄스를 이용한 정밀성 향상용 홀 센서 장치

# Business Introduction

- 차량용 블랙박스 생산 로열티 계약
- ETRI공동연구개발과제 참여
- 대전TP창업지원사업화과제 선정
- 대전TP JUMP-UP 지원사업선정
- 대전TP 첨단화지원사업선정
- 대전TP 창업지원사업선정
- 노동부 지원 청년 직장체험 참여

2009

- 충남도청 시스템 관리 계약
- 서산시 원격건강모니터링시스템 유지보수 계약
- 정보통신산업진흥원 사업관리시스템 구축 계약
- 안드로이드 Mobile 솔루션 앱 개발 계약
- 청양군 원격건강모니터링 시스템운영 및 유지보수 계약

2011

## HISTORY

2008

- **Mobidigm 창업**
- Zigbee 내장 단말 개발 협업
- Navigation / 1-SEG 단말기 개발 협업
- 택시단말기 CDMA모듈 SW개발
- 지식서비스산업지원사업 협약
- 중앙관제 측위서버 운용프로그램 개발
- 수지화합물 제조공정의 무선모니터링 개발

2010

- 식수관리 시스템 유지보수 계약
- 충남도청 원격영상진료시스템운영 유지보수 계약
- DGPS 기반 위치정보시스템프로그램 개발 계약
- 차량용 블랙박스 생산 S/W개발 계약
- 대전TP 첨단화지원사업 협약
- LED 무선오디오 송수신기술이전 계약
- 방송통신대학교 연동 시스템 개발 계약
- USB셋톱박스 개발 용역 계약



# Business Introduction

- 스마트114 APP개발 계약
- 원격영상진료시스템 소프트웨어 유지보수 계약

- 상호센서신호감지용 CDMA게이트웨이 제작
- 상호센서신호감지용 무선송신모듈 개발
- 중기청 산학연협력기술개발사업 협약체결
- 스마트홈 오픈생태계 WOT 가전 응용 서비스 환경구축
- 표준과학연구원 기술이전
- 압저항센서 연동형 블루투스 통신 모듈 개발

2013

2015

## HISTORY

2012

- KGB APP개발 계약
- 3D 골프 시뮬레이션 앱 개발

2014

- 충남대학교 기술이전 계약
- 무인호텔 시스템 개발

# Business Introduction

- 감성치유화분 APP 개발
- 충남대 단말 펌웨어 개발
- 충남대 게이트웨어 펌웨어 개발
- 한국인포비즈 유무선 통합 NMS 개발
- 정보문화진흥원 SW융합사업화지원사업 협약
- 대전대 산학공동기술개발과제 협약
- 충남대 국방산업융합 ICT 인력양성 협약

2017

HISTORY

2016

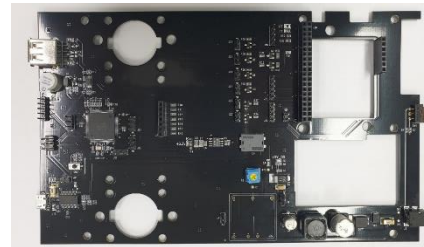
- 충남대학교산학협력단 기술이전
- 가압장 성능 개선프로그램 개발
- 환수시스템 기능 향상 프로그램 개발
- 스마트콘텐츠기술개발지원사업 협약
- 무선통신 피부부착 전자체온계 개발
- 보안장비구매 계약
- 중기청 산학연기술개발사업 협약 체결
- HR WSS 개발
- 들숨날숨 운동 측정 시스템 개발

2018

- 스마트농장 관리 플랫폼개발 협약
- 한국인포비즈 유무선 통합 NMS SM 계약
- KT 인프라연구소 RCA과제
- KTDS AI기반 차세대과제
- OBD II Adaptor
- 기가지니 버디 기능
- HR WSS 생산 납품
- Intelligence Wheel bearing wave sensor

# Solution Introduction

## 마그네틱 센서를 이용한 인체내 병변 위치 표시장비 개발



Interface board



탐침봉 PCB



탐침봉 기구

### Development scope

Embedded Board design

Firmware development

OS porting

Android App dev

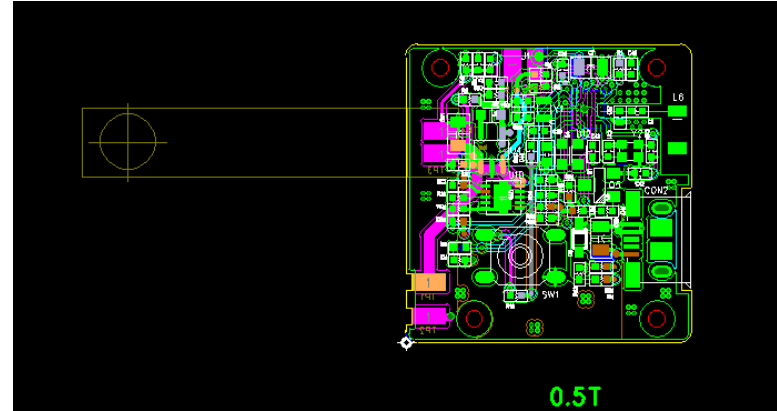
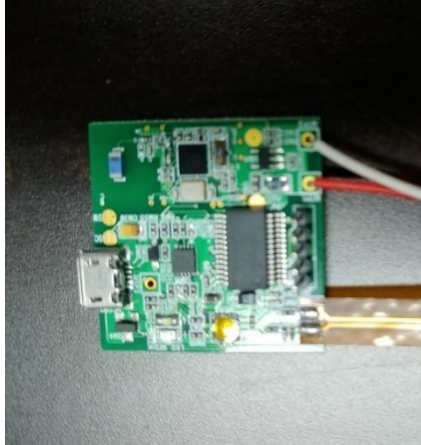
### Module

### Number

AVR	Atmega 2560
Processor	ARM Cortex-A53
Andorid version	6.0
Purpose to use	복강경 마그네틱 거리 측정 시스템

# Solution Introduction

## Bluetooth thermometer



Development scope

Embedded Board design

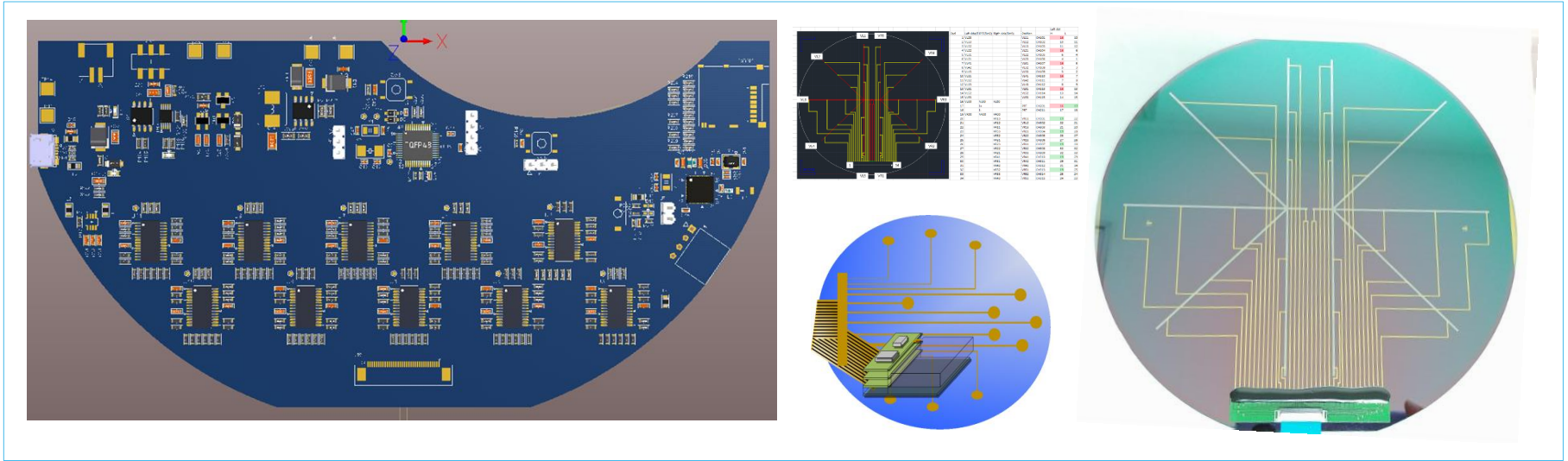
Firmware development

Android App dev

Module	Number
MCU	nrf52832
Bluetooth version	4.2
Android version	5.0
Purpose to use	의료용 블루투스 체온 측정장비

# Solution Introduction

## Wafer Thermometer system(반도체 공정 온도 모니터링 시스템)



Development scope

Embedded Board design

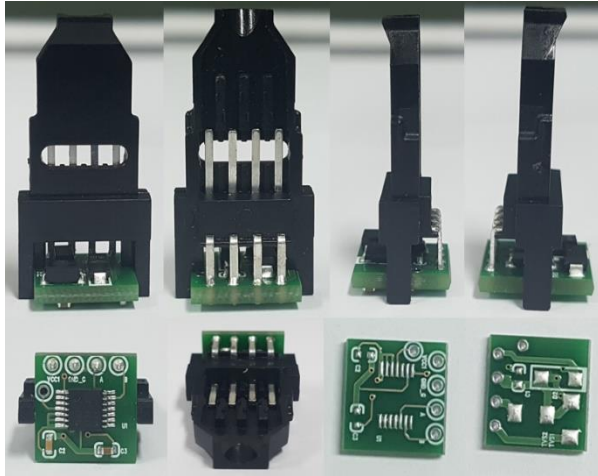
Firmware development

Android App dev

Module	Number
MCU	STM32 F1
Purpose to use	반도체 공정 웨이퍼 온도 모니터링 시스템

# Solution Introduction

## HR WSS (High Resolution Wheel Speed Sensor)



**Development scope**

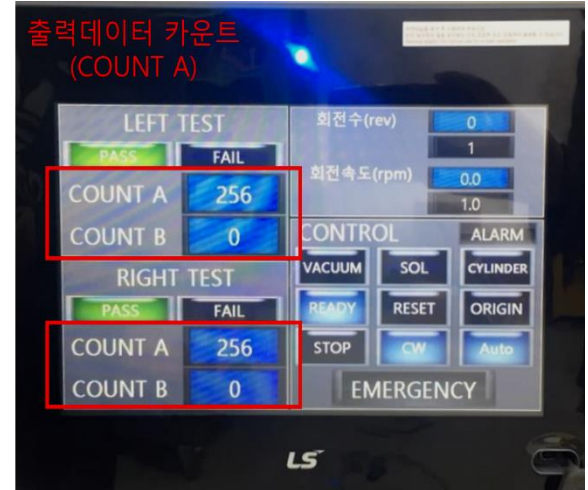
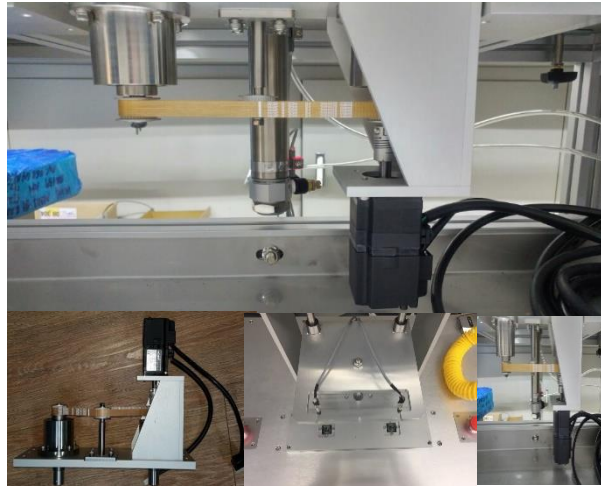
**Embedded Board design**

**Firmware development**

Module	Number
Sensor	A1339
Processor	
Purpose to use	High resolution WSS

# Solution Introduction

## Automotive A1339 zig system



Development scope

Embedded Board design

Firmware development

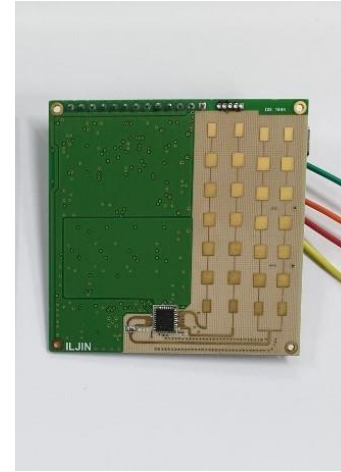
OS porting

Control app & GUI

Module	Number
MCU	STM32 M4
OS	Embedded XP
GUI	MFC 2005
Purpose to use	고 해상도 휠 스피드센서 검증 ZIG

# Solution Introduction

## 24G BSD Radar



**Development scope**

**Embedded Board design**

**Firmware development**

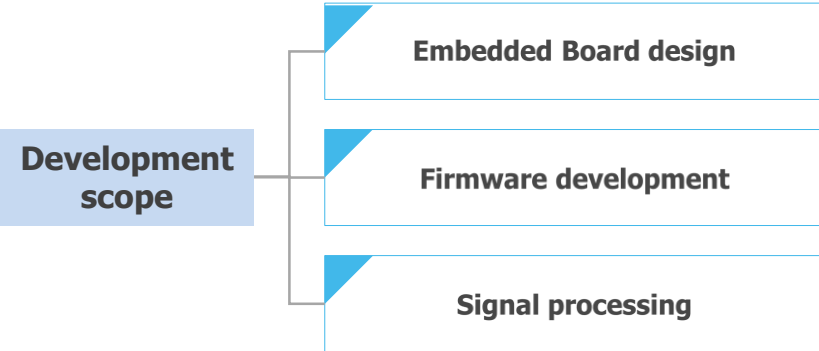
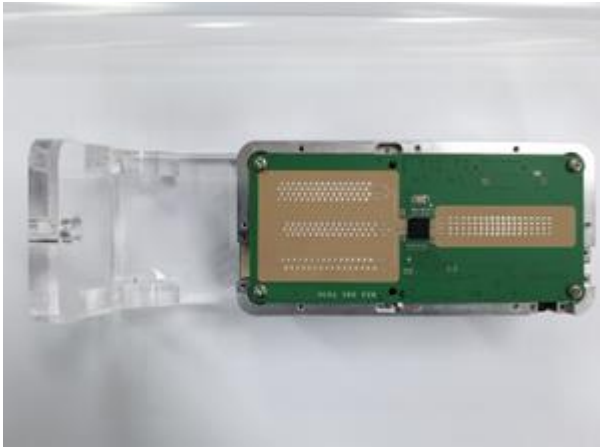
**Signal processing**

Module	Number
MCU	STM32f405
Purpose to use	24G BSD



# Solution Introduction

## 77G/79G BSD Radar



Module	Number
MCU	NXP ps32r27
Purpose to use	77G BSD Radar

# Solution Introduction

## 라바 셀카 알리미 & 미아방지 제품 개발



### Development scope

Embedded Board design

Firmware development

Bluetooth 3.0

Android App dev

### Module

### Number

MCU	TI cc2541
Bluetooth	3.0
Andorid version	4.0
Purpose to use	미아방지 및 셀카 Bluetooth 리모콘