

연구원소개

설립일자

1976.12.30.

소재지

대전시 유성구 가정로 218

대표전화

1466-38

설립목적

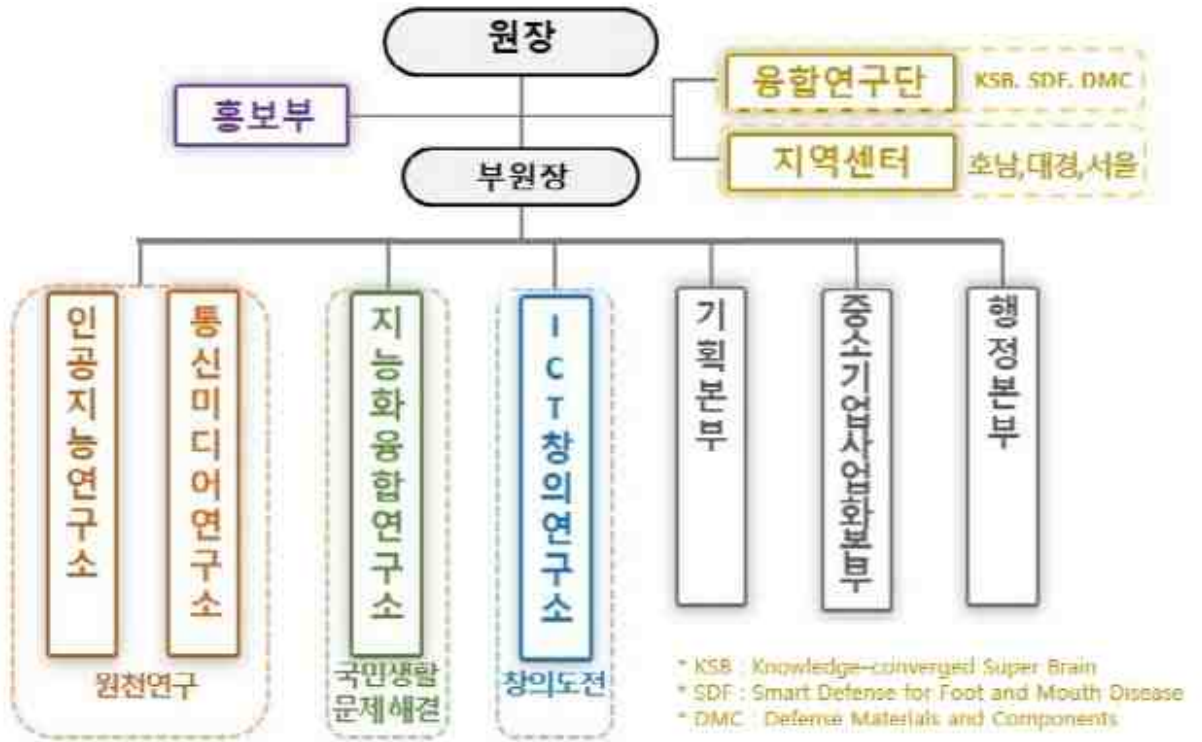
한국전자통신연구원은 국가의 신가치 창출, 산업경쟁력 강화, 신시장 개척 등의 국가의 국력신장에 이바지하기 위하여 설립되었으며, 이를 위하여, 정보통신을 포함한 광범위한 디지털 혁신기술을 연구개발한다.

*관련법 : 과학기술분야 정부출연연구기관등의 설립·운영 및 육성에 관한 법률 제8조 제1항

비전 및 목표



조직



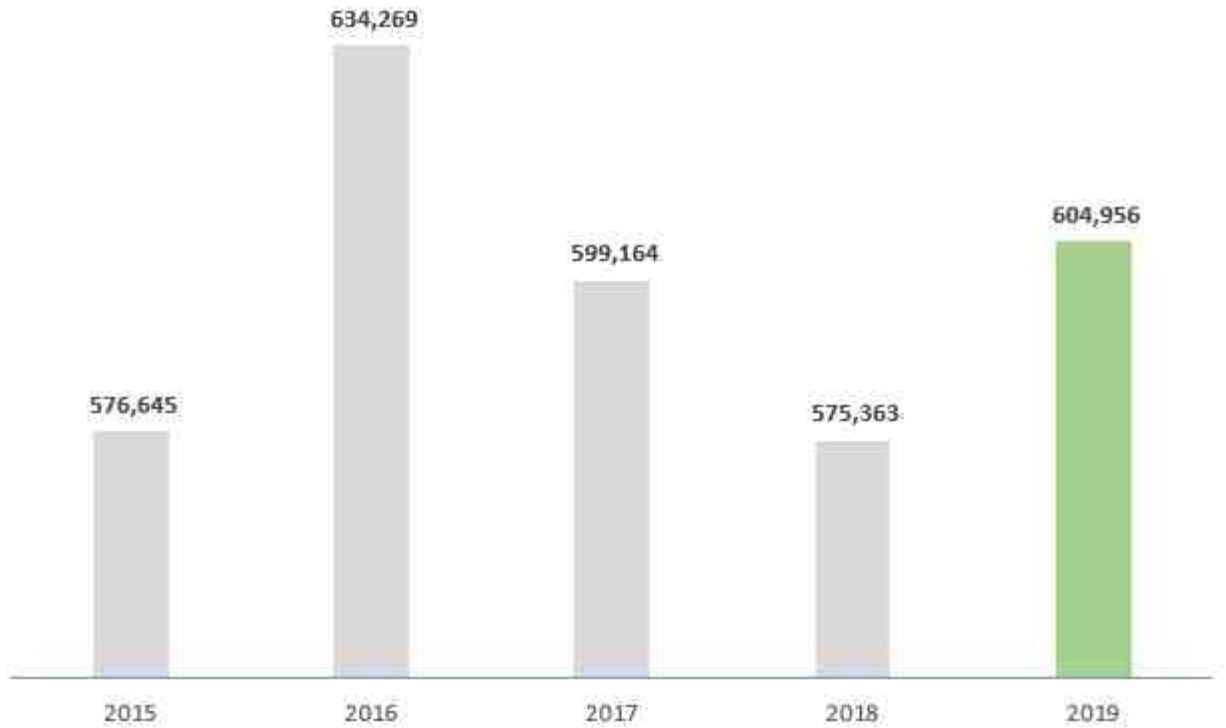
인력현황

총인원 : 2,259명(2019년 12월 31일)



예산현황

5년간 누적 2019년말 기준 : 연구비(평균) 598,079백만원



연구비(단위 : 백만 원)

주요연구성과

◆ 경제적 파급효과 : 373조 9,623억원

ETRI 창업기업 354개, 연구소기업 12개, 기술지주회사 설립('10.5.)
ETRI 출신 IT 전문인력 약 3,800명 배출



1976 한국전자통신연구소 설립



1982 우리나라 최초의 메모리 반도체 32K ROM 개발에 성공



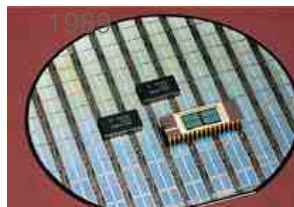
1984 16비트 UNIX개발 컴퓨터 국산화 성공



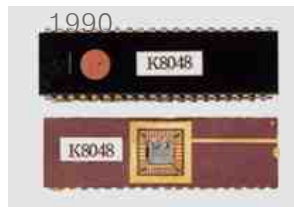
1987 1가구 1전화 시대를 연 TDX 전자자식 교환기 개발



1988 565Mbps광통신 시스템 개발 성공



1989 4M DRAM 개발을 시작으로 16M, 64M, 256M DRAM개발 성공



1990 멀티미디어용 32비트 마이크로프로세서 개발



1991 행정전산망용 주전산기 II TiCOM개발



1996 세계 최초의 CDMA용 서비스기



1999



2004 세계 최초 WiBro 시스템





휴대폰 강국의 초석이 된
CDMA, 세계 최초 상용화
성공



동기식 IMT 2000
(CDMA2000) STP
시스템 개발 성공



휴대 인터넷 WiBro 개발
성공



지상파DMB
세계최초개발, 실험방송
성공



2007
3.6Gbps 4세대
무선전송시스템 세계
최초 개발



2008
SMMD 기반 실감체험 4D
시스템기술 개발



2009
세상을 밝혀주는 친환경
OLED 조명기술 개발



2010
조선분야와 IT기술을
융합한 스마트 선박 기술
(SAN) 개발



2011
4세대 이동통신 LTE-
Advanced 세계 최초
개발



양안식 지상파 3DTV
세계 최초 개발



2012
휴대형 한·영 자동통역
기술 개발 (GenieTalk)



2013
DB-Call 기반 지능형
영어학습 시스템
(GenieTutor)



오케스트라(OCES+3.2
Tera) 광인터넷 기술
개발



2015
RoF 기반 모바일
프린트홀 기술 (High Five
ESCoRT) 개발



2016
광-회선-패킷 통합
스위칭 시스템 개발



2017
인공지능 엑소브레인
(Exobrain) 개발



2018
UHD 모바일방송 기술
개발



2019
25Gbps급 촉각인터넷
기술 틱톡(TIC-TOC)
개발



2020
시각지능 원천기술
플랫폼 딥뷰(Deepview)
개발