

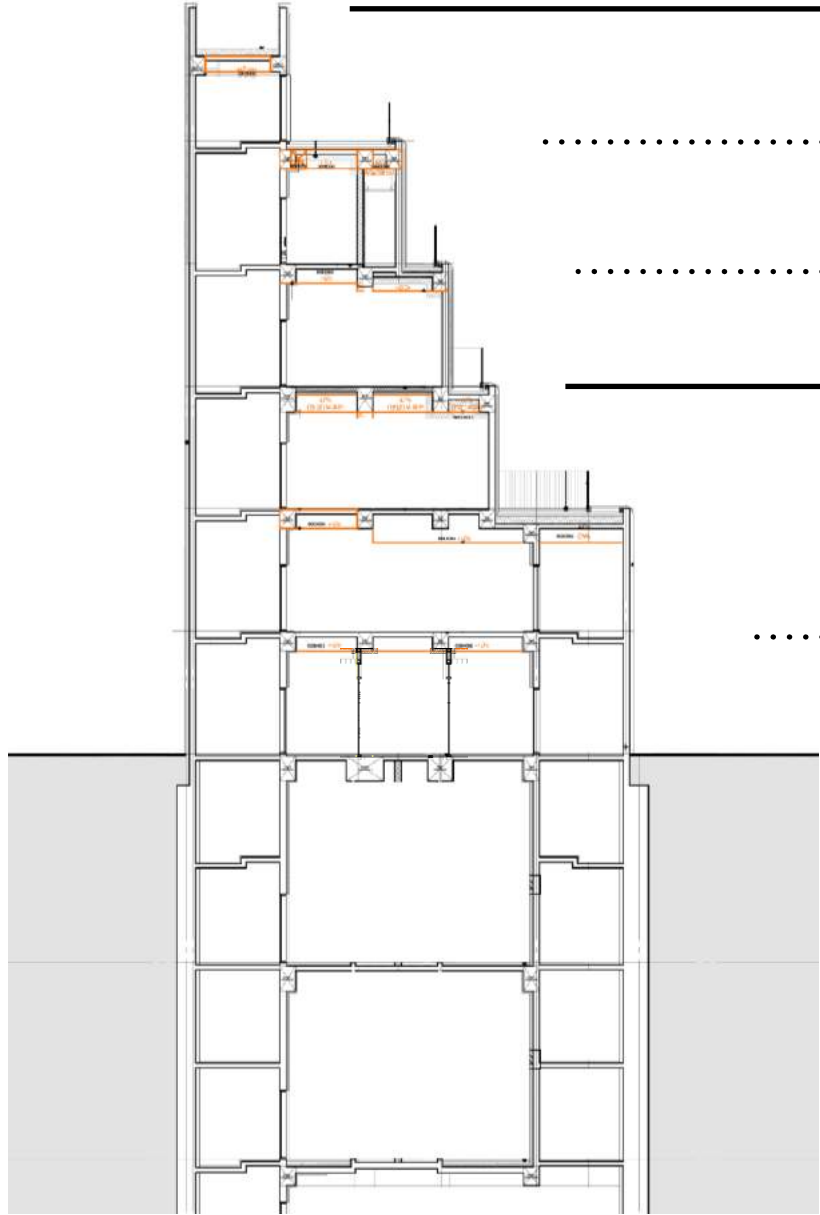
“Entertain people with images.”

“사람을 이미지로 즐겁게.”



Location Design

층별 구성도



ROOFTOP

PRIVATE DINING

FUSION RESTAURANT

SELF STUDIO

WELCOMING ZONE

CELEBRITY PHOTOGRAPHY

PRODUCT PHOTOGRAPHY

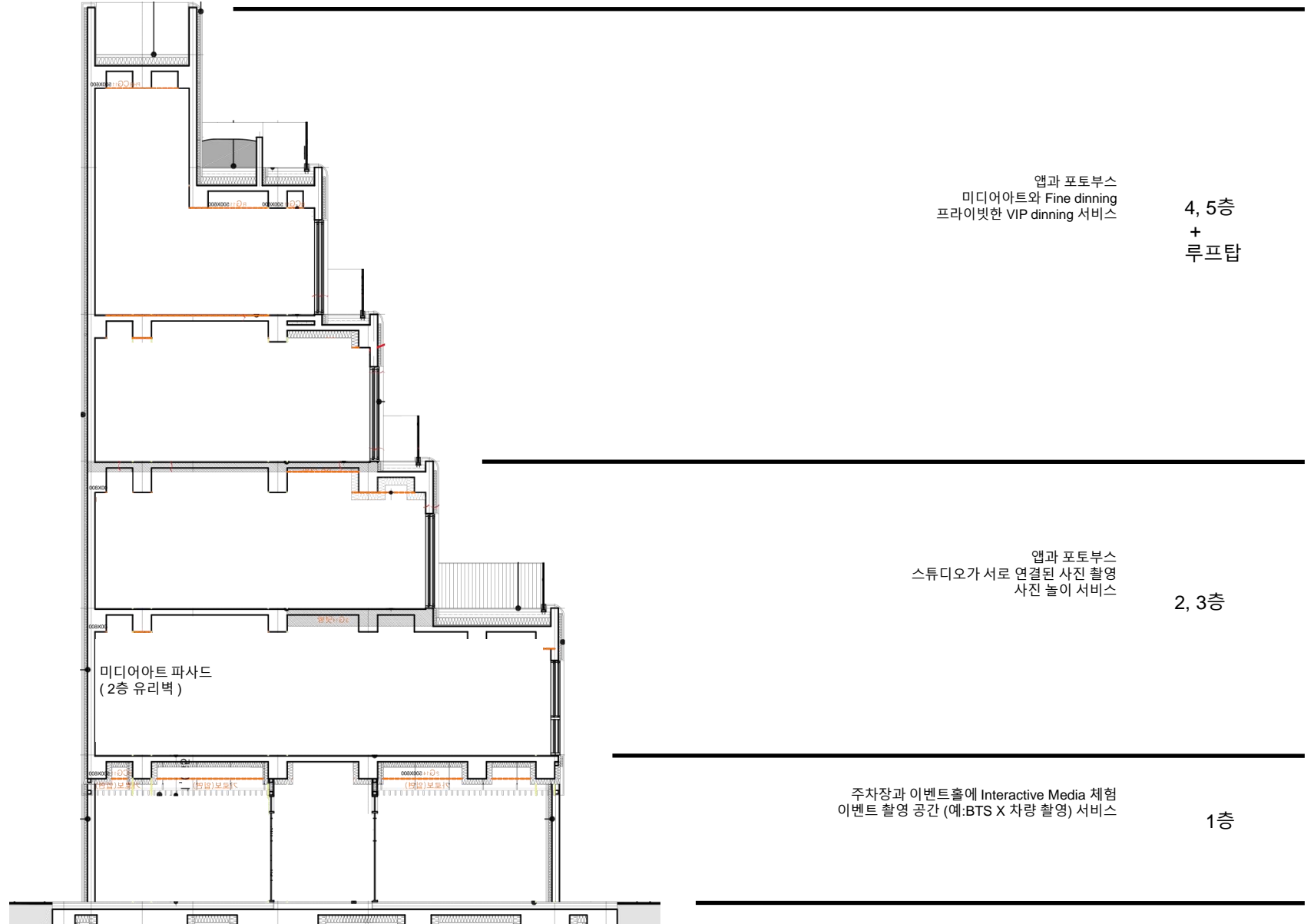
3651
FUSION KOREAN DISHES

VISUAL VIBE

Minkwan Kim

VISUAL VIBE + 3651

홍보 및 마케팅



Kim Minkwan CEO



CEO / Chief Photographer
Kim Minkwan

BTS 외 스타 대다수

아모레퍼시픽 외 다수의 뷰티브랜드

삼성전자 공식 협력업체

한국 대표기업들의 key visual 작업

국내 커머셜 5위내 매출실적

Brooks Institute of Photography Portrait 전공
New York University 사진석사
중앙대학교 사진학과 박사 / 겸임교수

Kim Minkwan CEO

Portfolio



AWARDS

대한민국광고대상 은상 / S-oil, 2015

IF 디자인어워드 / KT 기업이미지 부문 수상, 2015

칸 국제광고제 (제일기획 이예훈 CD팀)

Unicef 광고 입상, 2011

Fuji Film Annual competition / 은상 2003

EXPERIENCE

MinkwanKim VISUAL VIBE (Seoul, Korea) 포토그래퍼, 대표
광고, 패션 & 뷰티사진, 2009년 5월 ~ 현재
Studio643 (New York, NY) 포토그래퍼, 뉴욕대표
광고, 패션 & 인물사진, 2007년 1월 ~ 2009년 4월
CLY Creation (New York, NY) 포토그래퍼, 리더치
인물사진, 2005년 1월 ~ 2007년 8월

CLIENT / KOREA

제일기획

삼성전자 공식협력사(2014~), 삼성전자 ATL (갤럭시 시리즈, T5, 무풍에어컨, 세프컬렉션 등) 등, 아모레퍼시픽 (한울, 마몽드, 라네즈, 설화수 등), 에버랜드, 니콘, 오리온, 동서식품, 카스, 코웨이, 에스오일, 쉐보레, 삼성증권 외 다수

TBWA Korea

SK텔레콤, 현대카드, CJ, VISA, 제네시스, AHC, 아디다스, 블랙야크, 비비고, 하이트, 버드와이저, 호가든, 매일유업, 풀무원 외 다수

대홍기획

칠성사이다, 네이버, FITZ, 리복, 엔젤리너스, 후지필름 외

HS AD

LG전자(시그니처), LG생활건강(오휘, 보브) 외

이노션

현대자동차(프로페시, 넥쏘, 펠리세이드) X BTS, 다방, 유니클로 외

기타

KT기업이미지, KT평창올림픽, 대한항공, 한샘, 갤러리아 백화점 외

EDUCATION

중앙대학교 (Seoul, Korea) 사진학과 겸임교수 (광고사진)
중앙대학교 (Seoul, Korea) 박사 / 사진학과, 광고사진 / 2018년
NYU (New York University) (New York, NY) 석사 /
Photography (Media Art) / 5월 2007년
Brooks Institute (Santa Barbara, CA) 학사 /
Photography (Digital & Portrait) / 2월 2005년
Pratt Institute (New York, NY) / Photography / Spring 2002년

Minkwan Kim



실제 촬영 진행 했던 대통령, 기업대표 이외에도 많은 유명인사들과 함께 작업 하였습니다.









kmong

한솔

피부에
수분이
깊-쑥

어린속 수분진정 크림



HERA

YOUTH
ACTIVATING
CELL SUPPLY
PRODUCT

10AY

HERA

YOUTH ACTIVATING

유스 액티베이팅 셀 서플리

I'm not *Trendy*
but I'm **HANDSOME**

THE | **HANDSOME** |
대한원모권

Mamonde

Vital Vitamin Essence
Bitter Orange

ARTISTRY
STUDIO

꽃을 파우는 탄생 에너지로
피부 코어를 깨우다
레드 에너지 리커버리 세럼 NEW

꽃을 파우는 탄생 에너지로
피부 코어를 깨우다
레드 에너지 리커버리 세럼 NEW

Mamonde

RED ENERGY
Recovery Serum

Mamonde

HYDRATING
BEAUTY WATER

Drench your skin with
the deep hydration of rosewater.

I'm not *Stylish*
but I'm **HANDSOME**

한솔

유자 듬뿍
내 피부에 깊은 휴식
주는 수분 크림

한솔!

I'm not *Unique*
but I'm **HANDSOME**

THE | **HANDSOME** |
대한원모권

한솔!

유자 듬뿍
내 피부에 깊은 휴식
주는 수분 크림

유자 듬뿍
내 피부에 깊은 휴식
주는 수분 크림

한솔!

AHC

Find your Pink Radiance
with Peony Bright



SAMSUNG

새로운 세대의
Galaxy Note7



SAMSUNG

Galaxy S7 edge | S7 Gear S3



SAMSUNG

Galaxy S7 edge | S7 Gear S3



반가워요!
행복의 새 출발
세로로 시도는
새로운 시작
삼성그림에서

이제는 가전을 나눠주세요.



삼성 애드워시



반가워요!
세로운 시작
세로로 시도는
새로운 시작
삼성그림에서

삼성그림에서

이제는 가전을 나눠주세요.



SAMSUNG

드림세탁기와 본교실
유성의 마음을 지켜주세요

삼성 애드워시



SAMSUNG

삼성 애드워시



SAMSUNG



SAMSUNG



SAMSUNG



SAMSUNG



SAMSUNG

이제는 가전을 나눠주세요.



SAMSUNG

이제는 가전을 나눠주세요.



Zipcar.co.kr

SAMSUNG



SAMSUNG

SAMSUNG



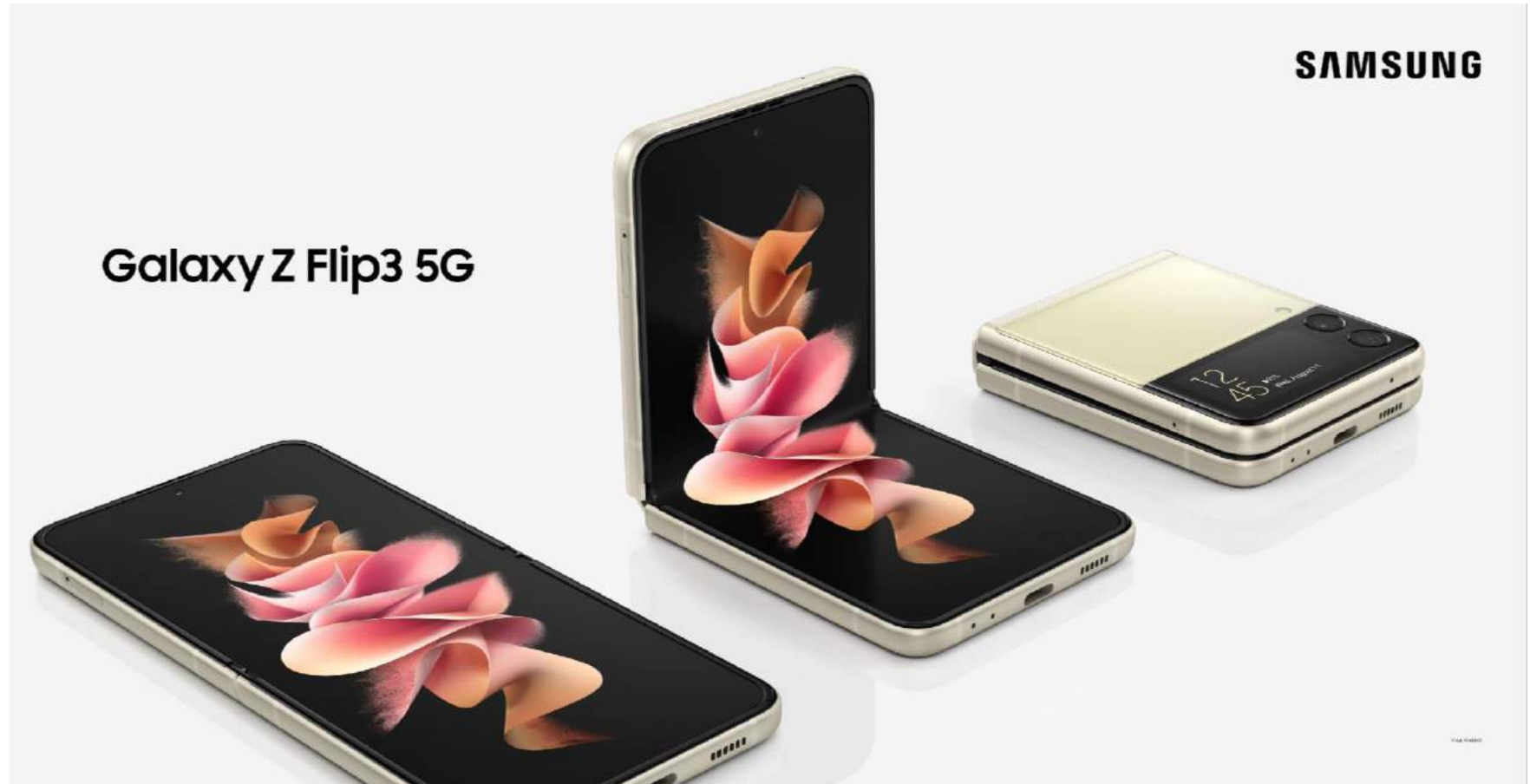
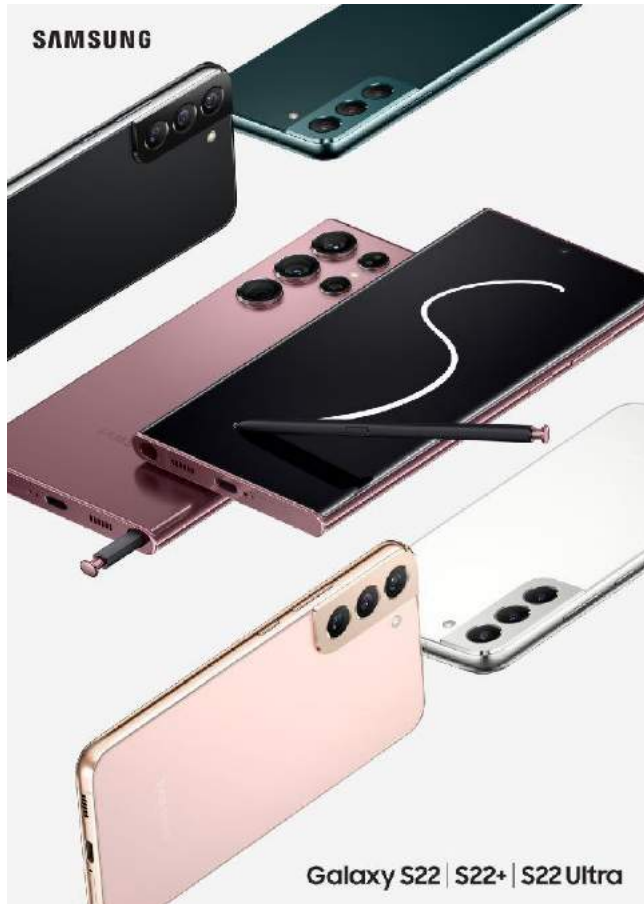
SAMSUNG



새로운 세대의
Galaxy Note7

Minkwan Kim

삼성전자의 신제품 촬영 및 협력 파트너로서 제품 전문 촬영 스튜디오입니다.
유명 광고의 비주얼 촬영 및 리터칭 작업 시스템을 구축. 국내 커머셜 시장 5위권 이내의 매출성과를 올리고 있습니다.





SAMSUNG

Galaxy Buds+ BTS Edition









꽃을 피우는 탄생 에너지로
피부 코어를 깨우다
레드 에너지 리커버리 세럼 NEW



Mamonde
RED ENERGY
Recovery Serum
Blossoming Energy™
30 ml / 1.0 fl. oz.

Mamonde

한솔

피부에
수분이
깊-쑥

어린쑥 수분진정 크림



한솔
어린쑥
수분진정 크림



HERA
YOUTH
ACTIVATING
CELL SERUM
PYRUVATE + K2CELL™
ADVANCED CELL SCIENCE™

1DAY
기다려서 1주일 동안 1달만큼
효과에 자신

HERA
YOUTH ACTIVATING

유스 액티베이팅 셀 세럼

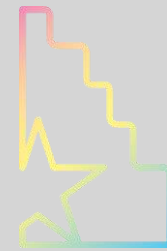
* 2021년 10월 15일 기준. 10월 15일 기준. 10월 15일 기준. 10월 15일 기준. 10월 15일 기준.

신규 사업 계획



the STAIRS

사진을 넘어 이미지와 사람 그리고 세상을 연결해 주는 컴퍼니 입니다



the STAIRS는 the Star + Stairs 의 합성어로

각 분야의 대표, 스타들의 광고 및 인물 촬영을 위한 'Minkwan Kim'.
젊은 끼를 마음껏 발산할 수 있는 MZ세대들을 위한 공간 'VISUAL VIBE'.
한사람 한사람 모두에게 정성을 다하는 퓨전 한식 레스토랑 '3651'.

the STAIRS에 오는 모두가 스타입니다.

VISUAL VIBE

지상 1, 2, 3층

VISUAL VIBE

프로페셔널 Self Studio



누구나 쉽게 전문가 수준의 사진을 얻을 수 있는 셀프 스튜디오입니다. 전문가의 노하우로 조명, 콘트라스트 등 기존의 셀프스튜디오에서는 경험해 보지 못한 새로운 사진 이미지를 창출해 냅니다. 사진 찍는게 즐겁고 재미있는 공간. 이제 또 하나의 놀거리 문화로 글로벌 K-Contents가 됩니다.

사진을 찍고 셀렉트 하고 최고의 실시간 리터칭까지 원스텝으로 가능한 프로세스는 VISUAL VIBE만의 특별한 서비스입니다. 개인의 프라이버시를 위해 촬영 공간 및 셀렉트 프로세싱의 공간도 프라이빗한 룸으로 구성되어 있습니다.



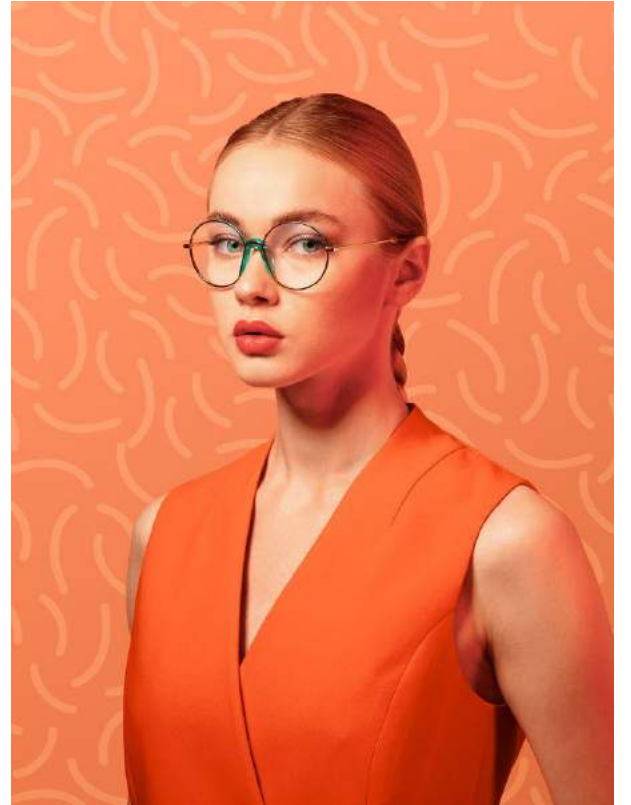
SET BOOTH

4,5,6번방은 set booth로 다양한 컨셉의 세트를 구성하여 촬영을 하려는 고객들에게 일상에서 볼 수 없었던 특별한 공간을 제공합니다.
(세트 컨셉은 주기적으로 변경 예정입니다.)



COLOR GEL BOOTH

1번방은 color gel booth로 다양한 색깔의 조명을 이용하여 평소에 접할 수 없었던 색감의 사진을 제공합니다.



ID PHOTO BOOTH

2번방은 id photo booth로 다양한 배경 색상과 프로페셔널한 조명으로 최상의 퀄리티의 증명사진을 제공합니다.



SHADOW BOOTH

3번방은 shadow booth로 창문으로 들어오는 햇살을 스튜디오 내부에 구현하여 자연광 느낌의 사진을 제공합니다.



MOVEMENT BOOTH

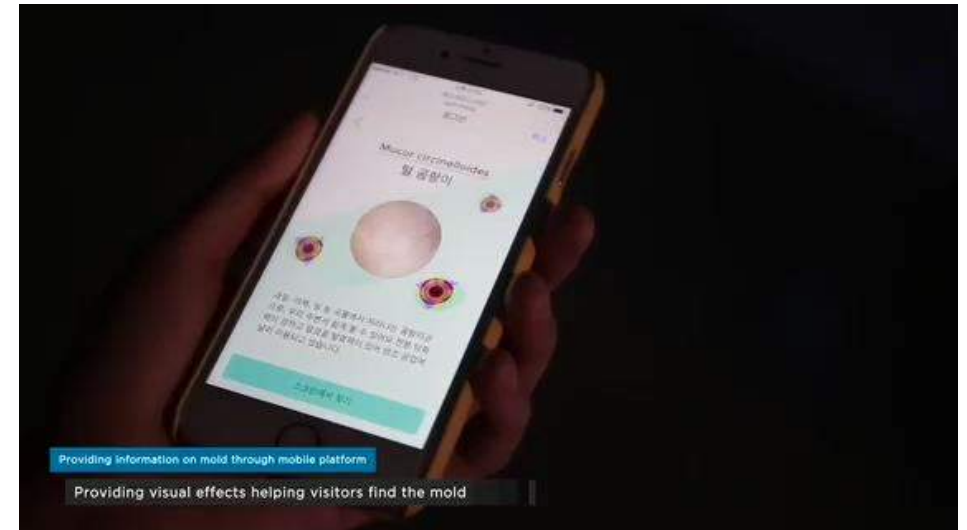
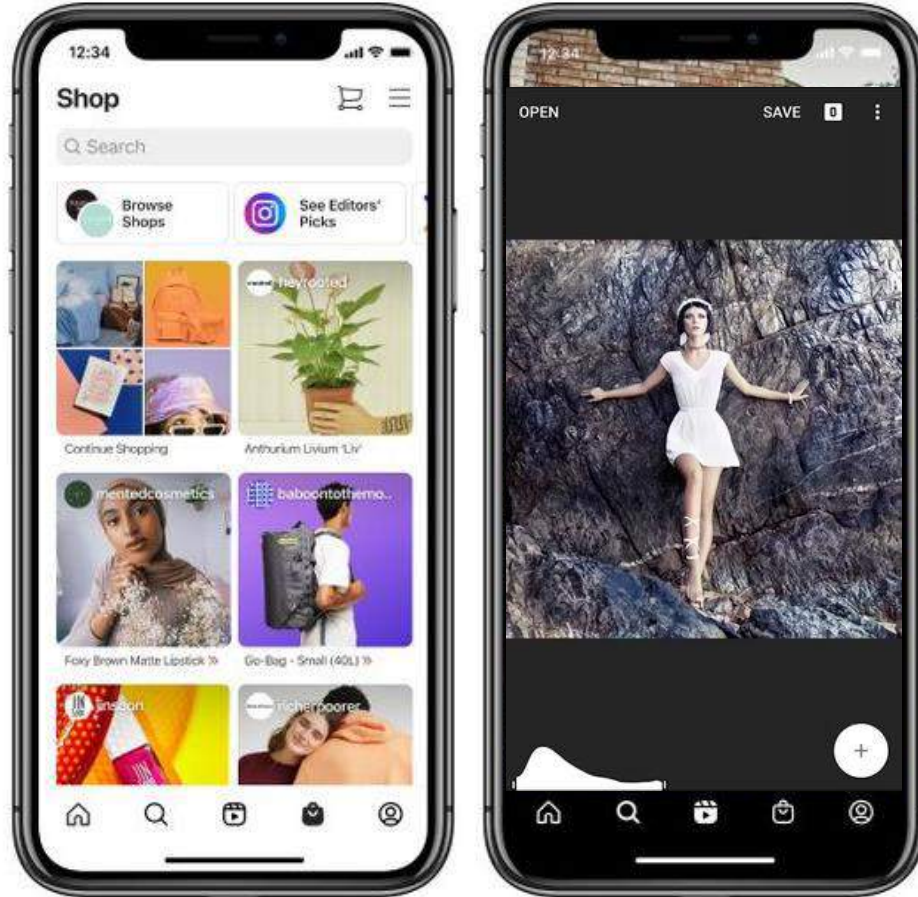
6번방은 movement booth로 촬영자의 역동적인 움직임을 사진으로 표현합니다.



ETC
아이, 반려동물과 함께 셀프스튜디오를 이용하실 수 있습니다.

VISUAL VIBE

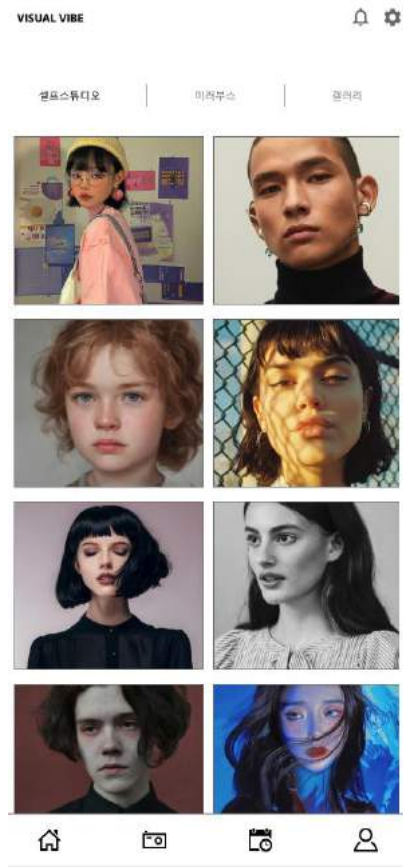
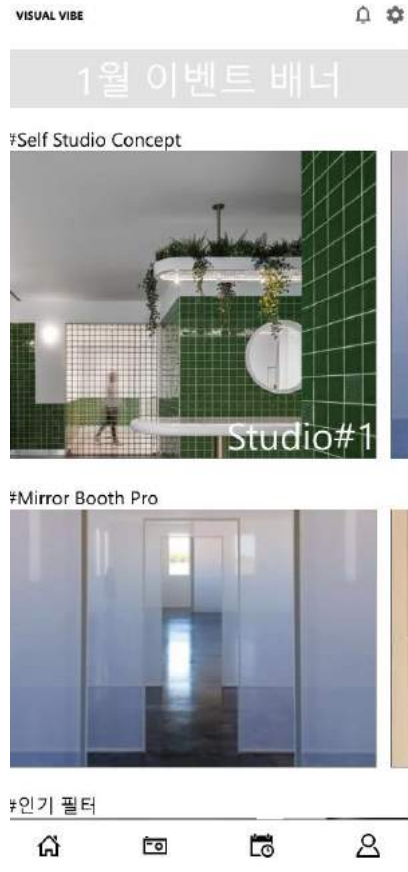
전용 App



VISUAL VIBE의 전용 앱을 개발. 촬영한 사진을 웹상에서 연동하여 미디어 편집 및 소셜 미디어에 업로드 시키거나 미디어 아트에 적용 시킬 수 있습니다. 웹의 활용도와 흥미로움을 극대화 시킵니다.

VISUAL VIBE

전용 App



MPBP Project
Mirror Photo Booth Pro

기획안

VISUAL VIBE

Interactive Photo Booth

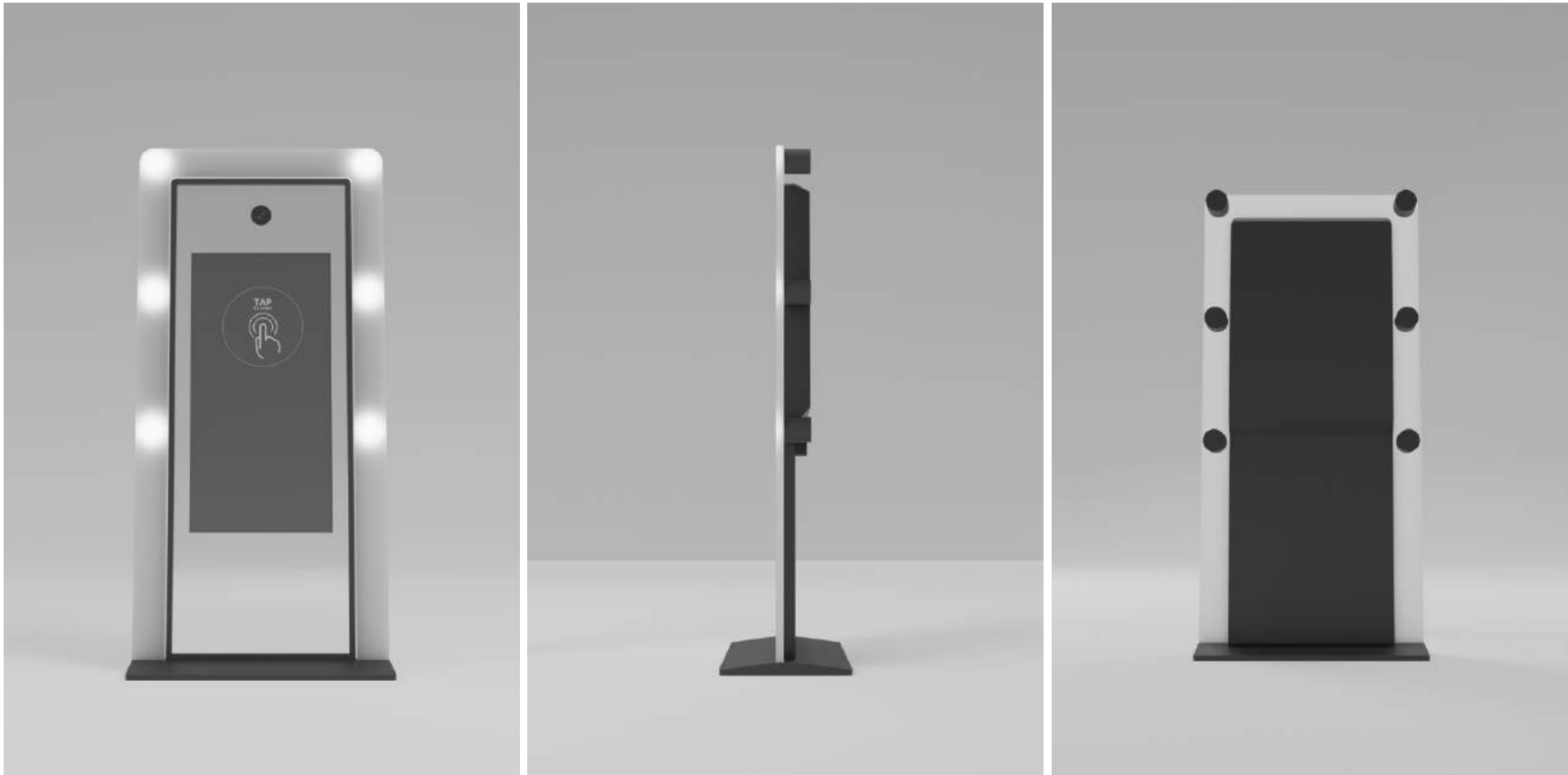


ProtoType
Concept Design



고객에게 새로운 경험을 선사하는 Professional PhotoBooth의 개발.
고객과의 상호작용을 통해 세밀한 조명컨트롤 및 콘트라스트 등 최상의 결과물을 제공합니다.
기존 인터랙티브 포토부스는 SmartMirror 기반의 Offline Interactive라면, 현재 개발중인
VISUAL VIBE의 포토부스는 Online Interactive가 가능한 앱과 연동된 시스템입니다.

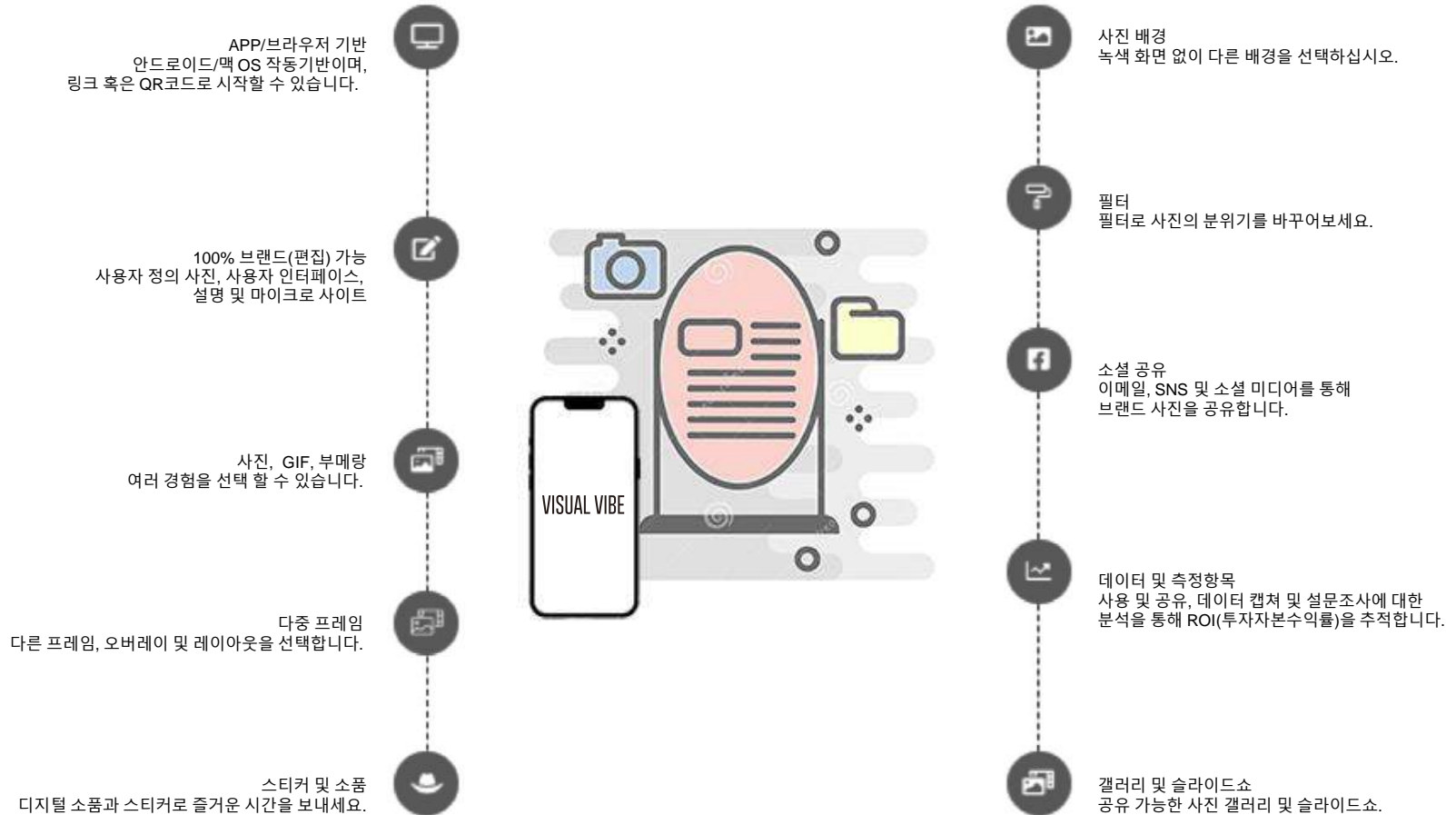




Size - 1860mm(H) x 890mm(W) x 450mm(D)

VISUAL VIBE

APP / Photo Booth 기본기능



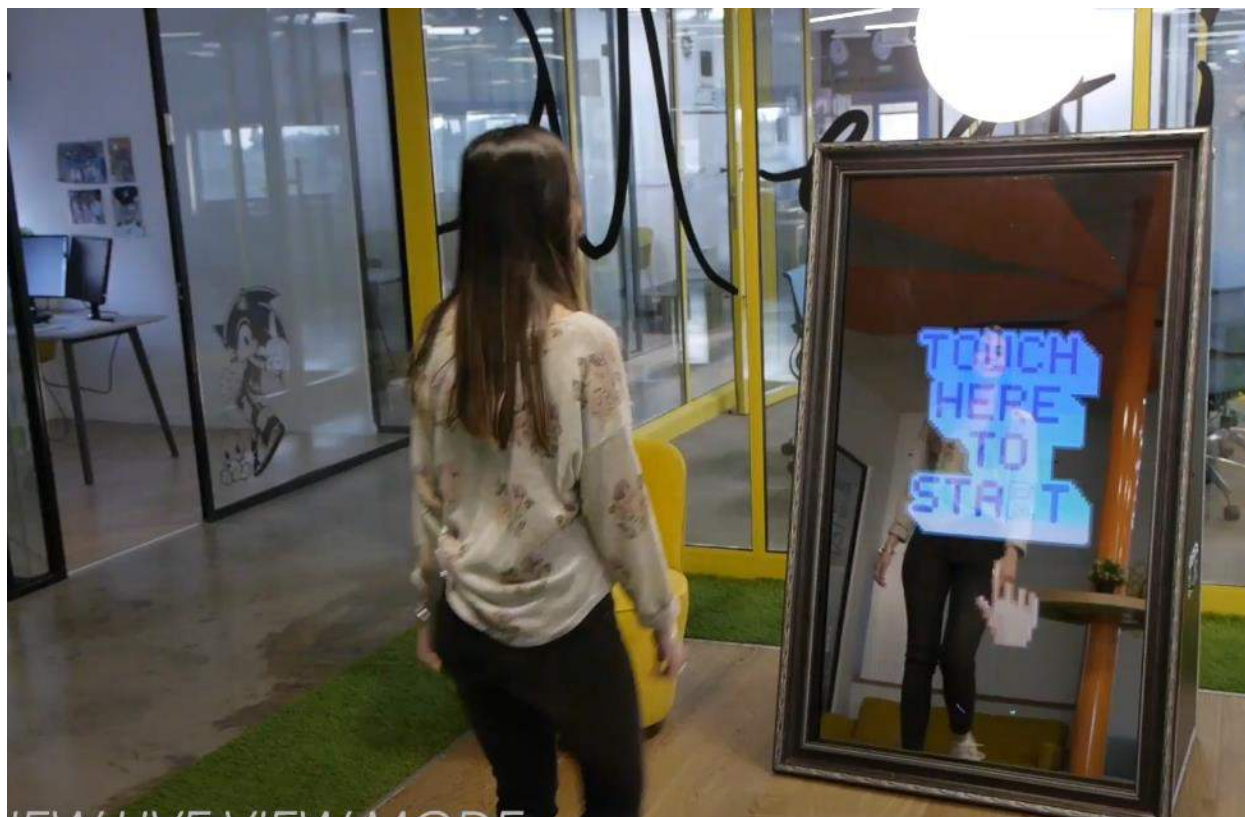
- 터치스크린
- 실시간 조명 컨트롤
 - 총 12개 정도의 사전 설정값이 있으며 사용자가 설정값을 선택할 시 해당 설정값에 맞는 광량으로 플래시가 작동
 - LED 지속광과 Flash 순간광 둘 다 필요
 - LED 지속광은 결과물 Preview와 AR영상 촬영에 활용
 - Flash 순간광은 사진결과물 용
- 개발중인 App과 연동 (Kiosk에서 촬영한 사진을 App으로 업로드 가능)
- Sticker & Drawing 기능 (터치기능으로 사용)
- Filter 기능 (LUT 기반)
- AR 포토 카드 출력
- 결제기능(카드 결제기능만 추가)
- Kiosk 본체 Elevation Control 기능(사용자의 눈높이에 따라 카메라&조명의 위치를 변경하기 위함)

EOS M50

출시일 : 2018-03

원산지 : 일본





터치스크린



- 실시간 조명 컨트롤
 - 총 12개 정도의 사전 설정값이 있으며 사용자가 설정값을 선택할 시 해당 설정값에 맞는 광량으로 플래시가 작동
 - LED 지속광과 Flash 순간광 둘 다 필요
 - LED 지속광은 결과물 Preview와 AR영상 촬영에 활용
 - Flash 순간광은 사진결과물 용



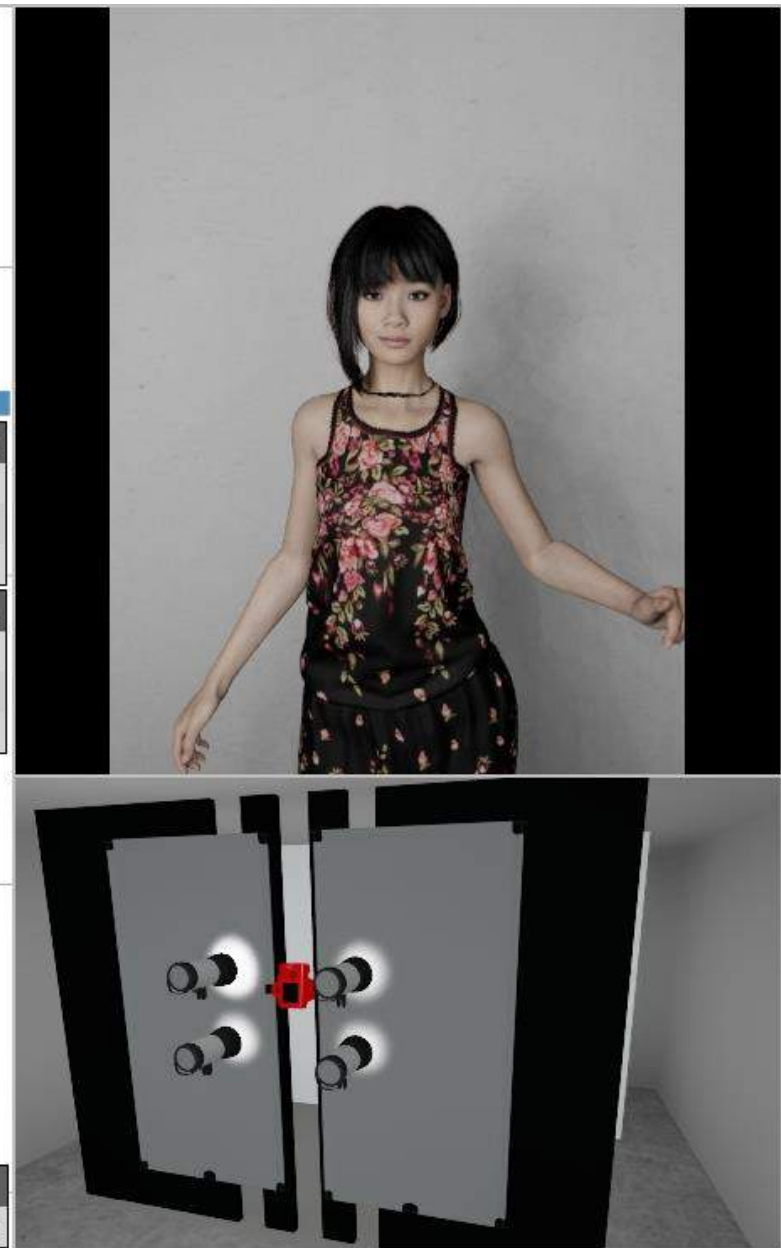
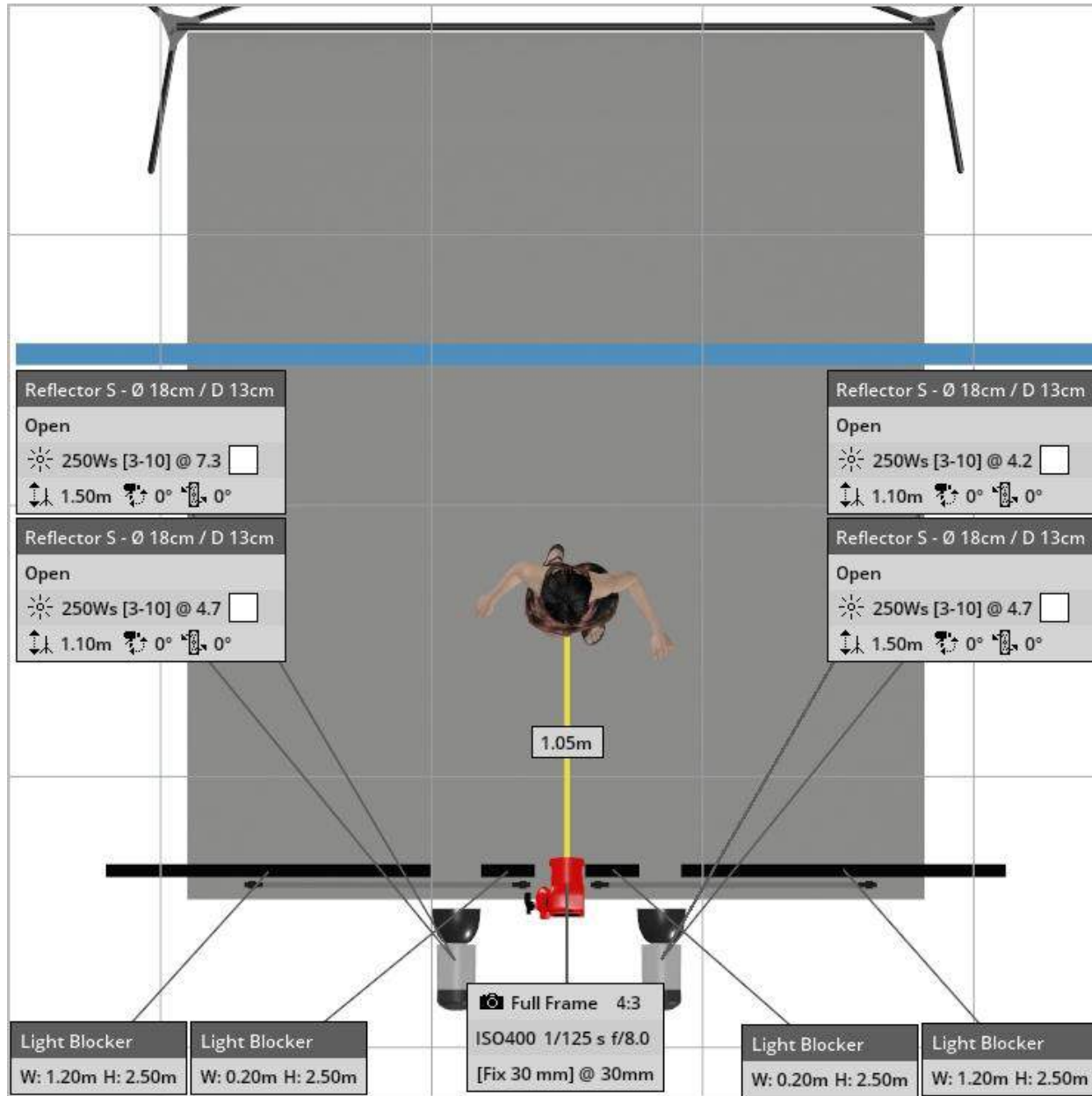
개발중인 App과 연동
(Kiosk 사진 App으로 업로드 가능)

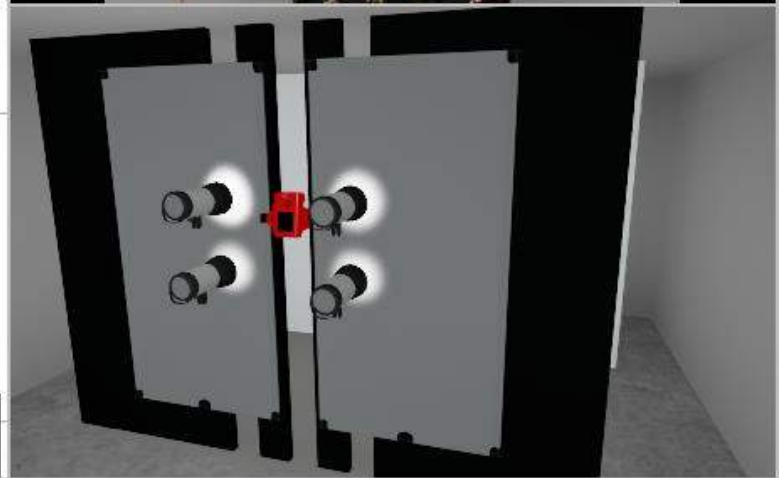
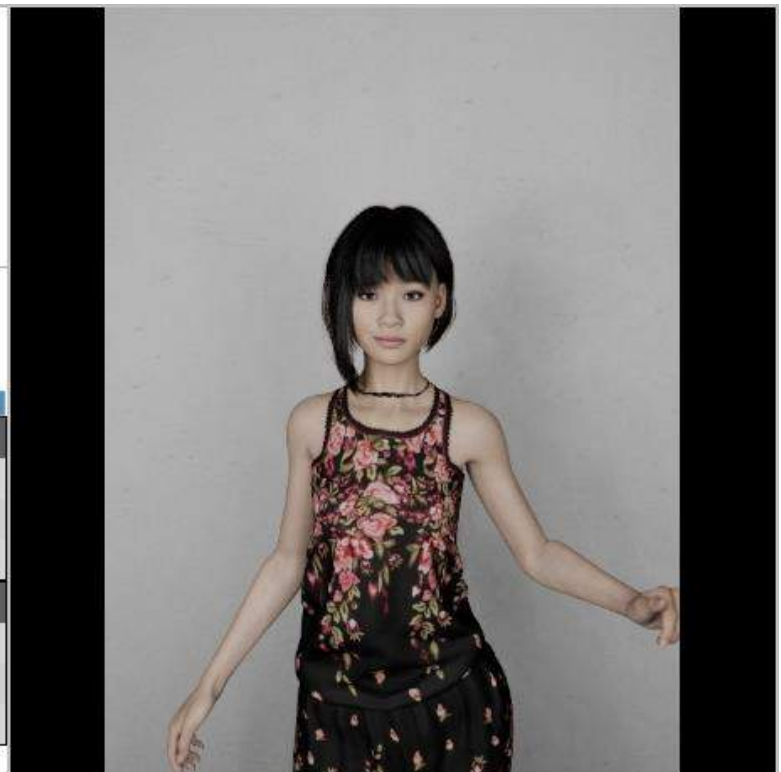
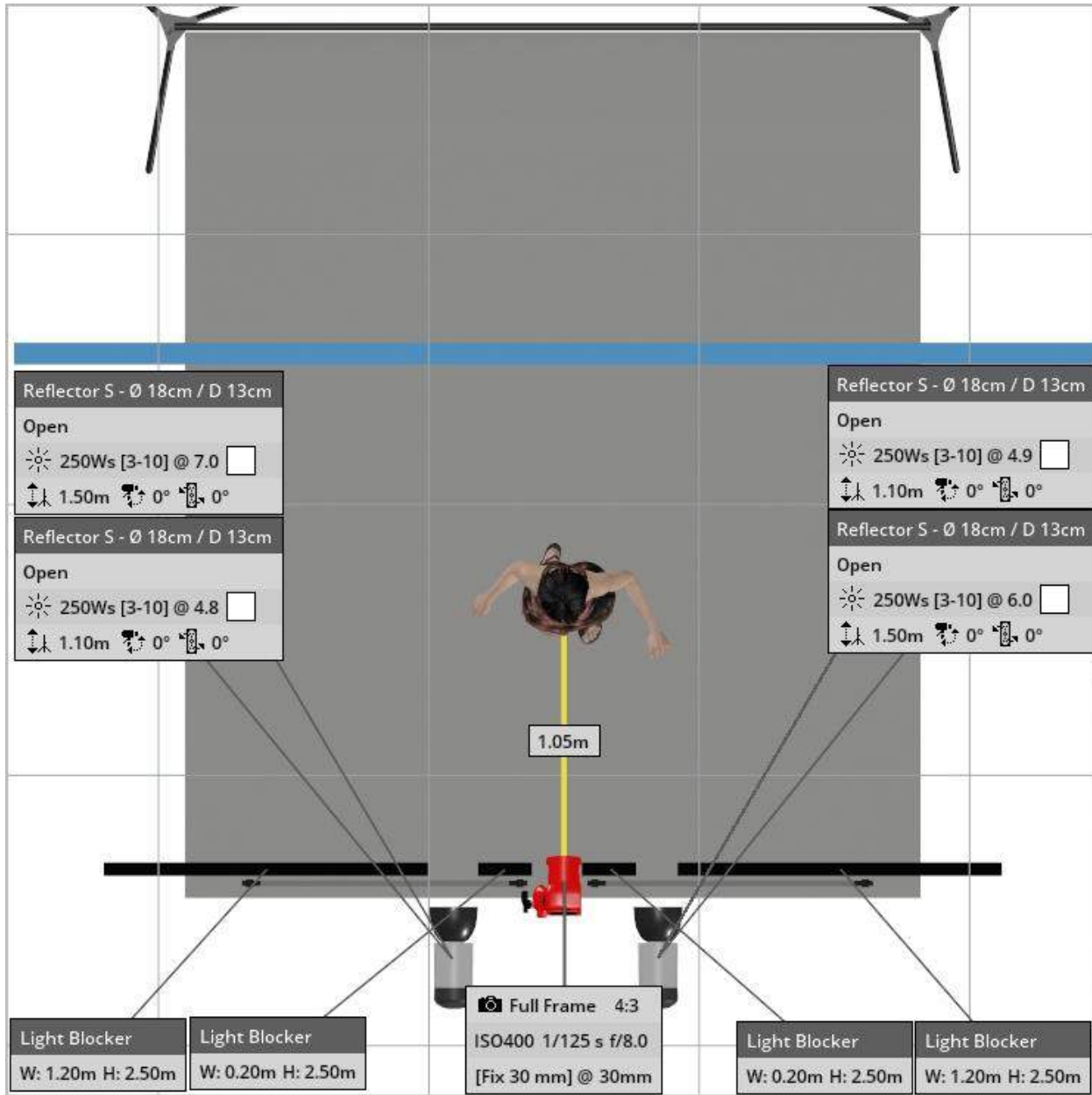


Sticker & Drawing 기능 (터치기능으로 사용)



Filter 기능





- 개발중인 App에서의 Kiosk 전체 기능 컨트롤
(App이 Kiosk의 무선 리모컨의 역할을 수행 하도록 업데이트)
- 세밀한 조명 컨트롤(강도 단계의 세분화)과 추가 보정기능(AR필터)
- Background Change 기능 (인물만 남겨놓고 다양한 배경Image로 교체)
- 이동용 전용 패키징

			Week															
			1	2	3	4	5	6	7	8	9	10	11	12	13	14	15	16
제품디자인	파트별 스펙 확인	Step 1	■															
	아이디어 스케치&시안확정	Step 2	■															
	2D&3D 모델링 제작	Step 3	■															
	렌더링 이미지 제작	Step 4	■															
	디자인 품평&디자인 보완	Step 5		■														
	최종디자인 확정 및 렌더링 이미지 완료	Step 6		■														
기구설계	디자인 시안 검토, 기능&실용성 요구사항 정립	Step 1		■														
	설계부품 DATA 정리&설계구조,개념 분석	Step 2			■													
	기능설계&제품분석&설계확정	Step 3			■													
	최종 모델링&렌더링	Step 4			■	■												
	도면출도&제작	Step 5				■												
회로개발	메인 칩셋 선정&스펙 확정	Step 1				■	■											
	H/W회로도 드로잉&아트웍&검증	Step 2				■	■											
	PCB제작&SMT&Assembly	Step 3					■	■										
	S/W coding & Platform 구축	Step 4						■	■	■	■	■						
	동작시연&제품기능 Test	Step 5											■					
	Debugging (H/W & S/W 통합)	Step 6											■					
	폐사 검증&승인	Step 7											■	■				
시제품 제작	Working Mock-up 가공 Data&후공정 spec 검토	Step 1											■					
	본체&부속품 Working Mock-up 제작	Step 2											■	■				
	Assembly 및 조립검토	Step 3												■				
	Working Mock-up 제작완료	Step 4												■	■			