



“기술을 터치하다”

# TOUCH PLAN

BUSINESS PLAN 2022.12

자동판매기 사업소개서

수신 : 캐논코리아 주식회사

# CHAPTER 1

터치플랜 (TOUCH PLAN) 소개와 업력

터치플랜(TOUCH PLAN)은 20년간 자동판매기 영역에서 다양한 비즈니스를 구현하고 있습니다.

당사의 기술노하우를 바탕으로 사용자 관점의 벤딩머신을 개발하고 있으며, 셀프편의점, 사내용 멀티카페, 프로모션 자판기 개발 등 국내 유수의 기업과 다양한 콜라보 비즈니스를 수행하고 있습니다.

### [인증현황]



### [특허출원 및 상품등록현황]



### [전기/전파인증서 및 업무협약]

- 회사명 터치플랜 (TOUCH PLAN)
- 대표 권오석
- 설립년도 2012년 08월
- 설립경력 1996년 10월
- 주요사업 멀티자동판매기 제조/수출  
냉/열기 제조/유지보수  
롯데 E&M 공식특판대리점 / 개발파트 제휴
- 주요사업 자동판매기 제조개발사업  
자동판매기 유통/임대 운영사업  
'무인점포' 구축개발사업
- 주소 본사 : 경기도 화성시 정남면 만년로 689-102
- 대표전화 Tel : 1522-3799 / Fax : 031-354-6064
- 대표메일 touchplan@touchplan.kr
- 홈페이지 www.touchplan.kr

### 새로운 컨셉의 사업을 제시하고자 기술력을 바탕으로 브랜드 런칭

Main color



Sub 1 color



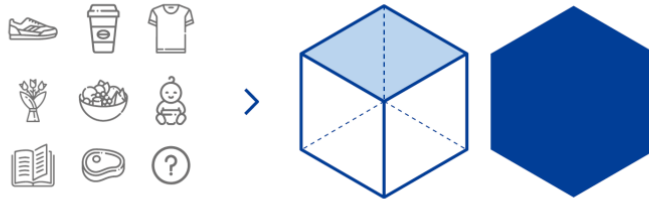
Sub 2 color



당사는 다년간의 기술노하우를 바탕으로 시대의 흐름에 부합하는 자동판매기를 개발하고 있으며, 수년간 직접 무인 편의점 운영 및 구축 경험을 바탕으로 자동판매기 운영에 대한 깊은 지식과 경험을 보유하고 있습니다. 이러한 결과를 바탕으로 **자판기운영자 입장** 과 **이용하는 고객의 입장을 동시에** 누구보다도 잘 알고 있기때문에 이에 걸맞는 제품을 제조/개발하며 제공하고 있습니다.

1998년 창단 이래 설립초기보다 후반부터 조금씩 알려져 지금은 자동판매기 업계에 **믿음과 신뢰 그리고 기술력**을 보유하고 있는 알찬 기업으로 널리 알려져 있는 상태이며, 자동판매기 제조/개발 외 판매할 **상품기획부터 설계/시공** 까지 도움을 주고 있습니다. 마지막 **최종 기업목적**의 하나인 **운영주체가 최대수익**을 내고 걸모습의 화려함 보다 자동판매기의 본질 즉 고장없이 **이용자가 편리함**을 추구할 수 있게 최선을 다할 것입니다.

#### BRAND VISUAL MOTIF 브랜드 비주얼 모티프



#### BRAND SIGNATURE 브랜드 시그니처



터치스테이션 / 터치스퀘어의 정육각형 시그니처는 자동판매기 외관을 형성한 것으로 'station', 'square'라는 공간적 개념을 통해 다양한 제과 및 서비스를 제공하고자 하는 의미를 담고 있다. Visual Motif는 브랜드 핵심가치를 표현하는 하나의 요소로써 다양하게 활용될 수 있으며, 적용시 제과, 변형, 오남용 등에 따른 이미지 손상의 방지를 위해 규정과 원칙을 반드시 준수해야 한다.

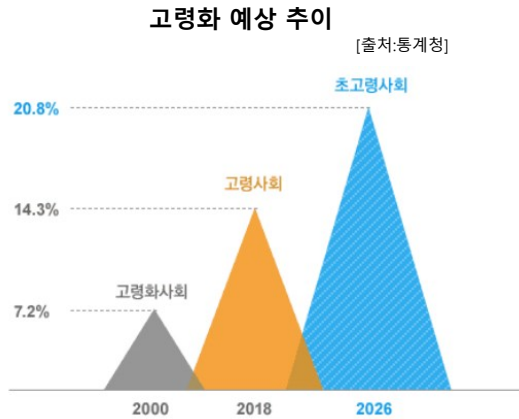
터치스테이션/터치스퀘어의 Signature는 브랜드 Visual motif와 Wordmark를 조합한 것이다. 적용시 제과, 변형, 오남용 등에 따른 이미지 손상의 방지를 위해 규정과 원칙을 반드시 준수해야 한다.

고령사회, 최저임금제, 언택트 마케팅 등의 거시적 환경변화로 인해 무인사업에 대한 관심과 개발이 요구되고 있음

### KEYWORD 1

#### 고령사회 진입

#### 대한민국은 이미 고령사회 진입

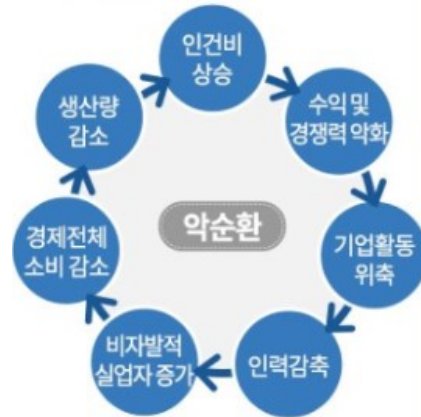


대한민국은 2026년 초고령사회 진입이 가시화되고 있어 향후 국내 생산가능인구가 큰폭으로 감소될 것으로 예상

### KEYWORD 2

#### 최저임금제 쇼크

#### 최저임금 부정효과의 악순환 과정

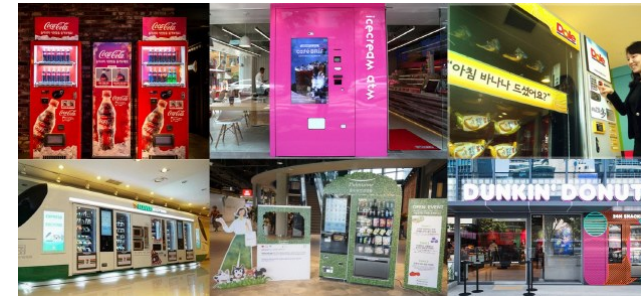


주요시간 근무 도입과 최저임금제로 인해 사업주의 인건비가 갈수록 부담되는 상황

### KEYWORD 3

#### 언택트(Untact) 마케팅

#### 비대면서비스 문화 확대



소비시장에서 비대면문화인 언택트(Untact)서비스가 대기시간 및 처리시간 감소, 대인관계 피로감의 이유로 2030세대에서 두드러지고 있음

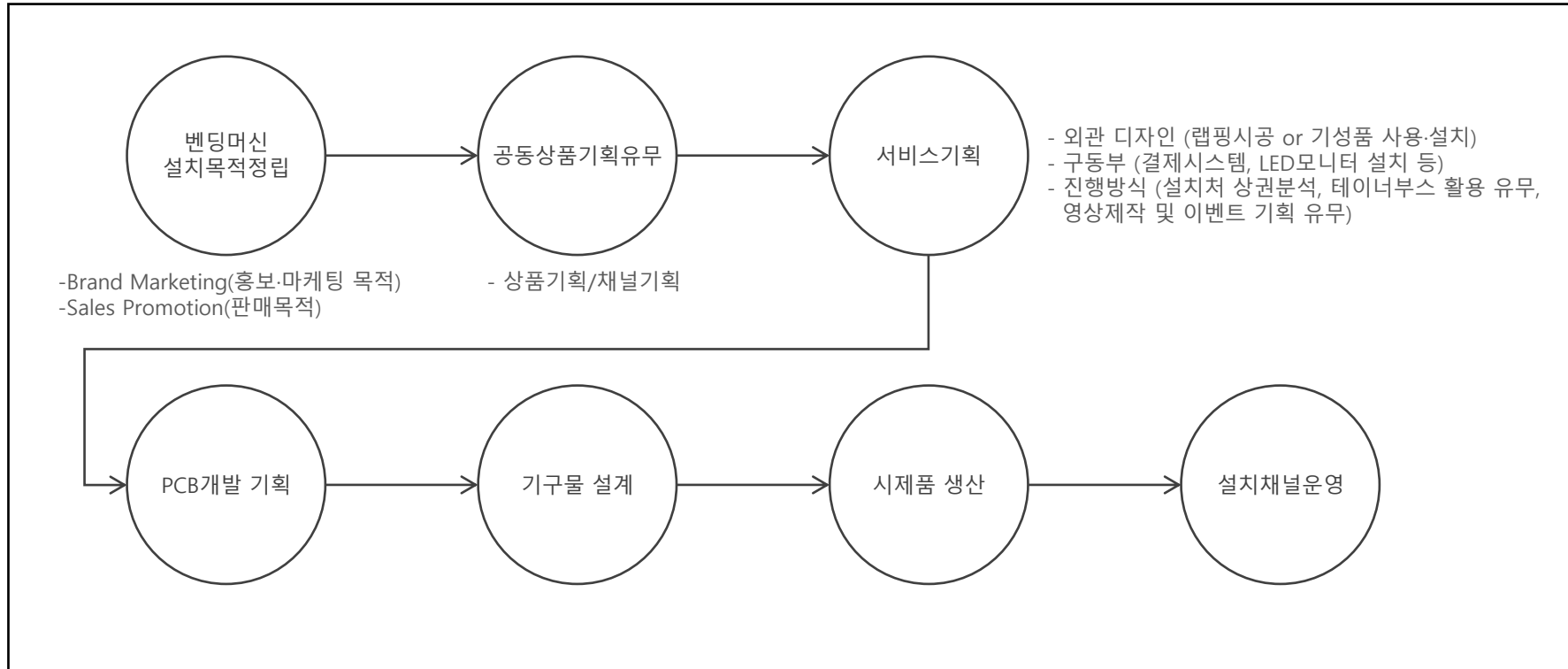
# HISTORY

## 연혁



당사는 자동판매기 단순유통이 아닌 클라이언트의 요구에 따라 기구물 설계와 S/W개발을 통해 해당사업에 부합하는 자동판매기를 개발합니다.

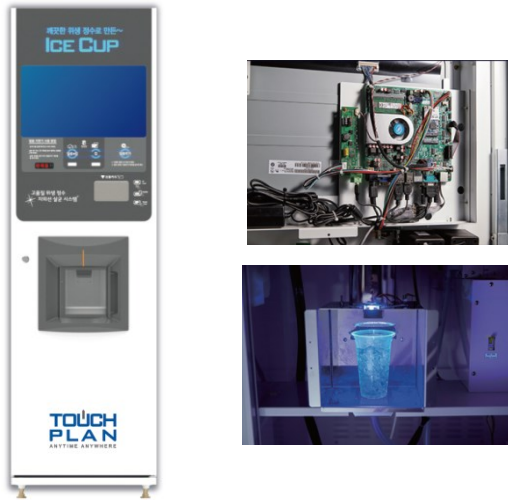
※일반적으로 시제품 생산까지 소요되는 기간은 4개월 정도이며, 설치거점/설치대수에 따라 일정에 변동이 있을 수 있음.



당사는 그간의 기술노하우를 바탕으로 시대의 흐름에 부합하는 자동판매기를 개발하고 있으며, 수년간 무인편의점 운영 및 구축 경험을 바탕으로 자동판매기 운영에 대한 깊은 지식과 경험을 보유하고 있습니다.

### PRODUCTS

#### 아이스컵 자동판매기



국내최초 컵얼음 자동판매기 개발(특허출원)  
완전 밀폐로 위생적인 환경에서 제빙가능하며, 13/17온스 이중코팅컵  
배출장치를 개발하여 특허취득 /1일 최대 80KG 까지 배출 가능

- ✓ 정수필터장치장착
- ✓ 원격진단 가능한 구동장치
- ✓ UV살균장치

### PRODUCTS

#### 드립커피 솔루션



국내 최초 드립커피와 얼음이 기기에서 투출이 가능한  
무인커피전문 자동판매기 개발

- ✓ 원두커피 본연의 순수한 자동 드립커피 투출시스템
- ✓ 한잔마다 페이퍼 필터가 사용되어 위생적인 장점
- ✓ 8가지 맛을 내며 각자 레시피조절가능

### SERVICE PLATFORM

#### 멀티형 자동판매기를 통한 셀프편의점 구축



2014년도부터 당사가 직접 운영한 '터치미365'셀프편의점을 기점으로  
수년간 전국 주요도시에 셀프편의점 구축 컨설팅 및 설치를 진행

- ✓ 수원소재 터치미 365 셀프편의점 직접운영 및 노하우
- ✓ 그밖의 권역별 셀프편의점 구축컨설팅 및 납품 진행

자동판매기를 이용한 성공적인 프로모션 진행(시중 편의점 Best 판매상품 구성)



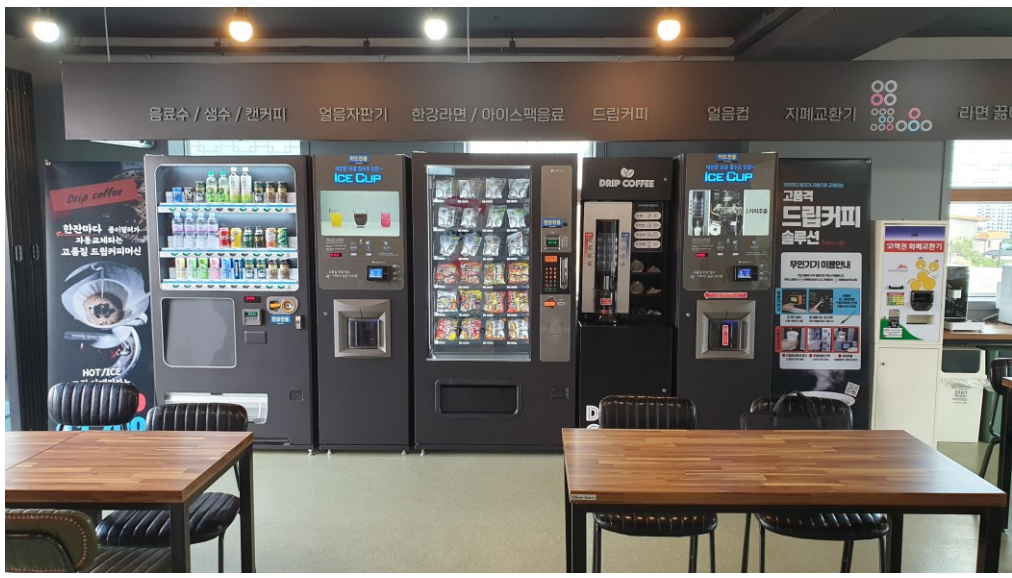


스마트 박스를 이용한 성공적인 프로모션 진행(밀키트/수제아이스크림/샌드위치 기타 best 판매상품 구성)



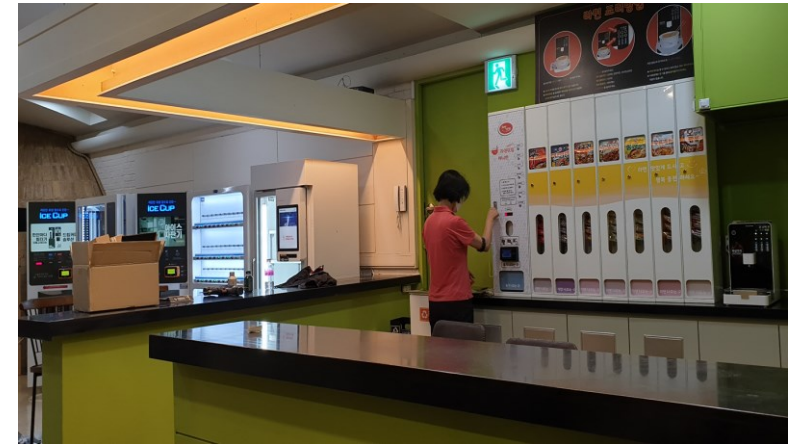
## 한강 끓이는 라면 셀프코너





# portfolio

## 포트폴리오



# Success case

## 개발 성공사례 예시

게스(GUESS)코리아와 데님백 프로모션을 시작으로 전국 주요 거점에서 성공적인 프로모션 진행

- 1차: 데님백 프로모션(2016.03~)
- 2차: 티셔츠 및 속옷 프로모션(2016.10~)
- 3차: 청바지 프로모션(2017.02~)      **잠실 제2롯데월드를 비롯해 전국 주요거점 설치 판매진행**

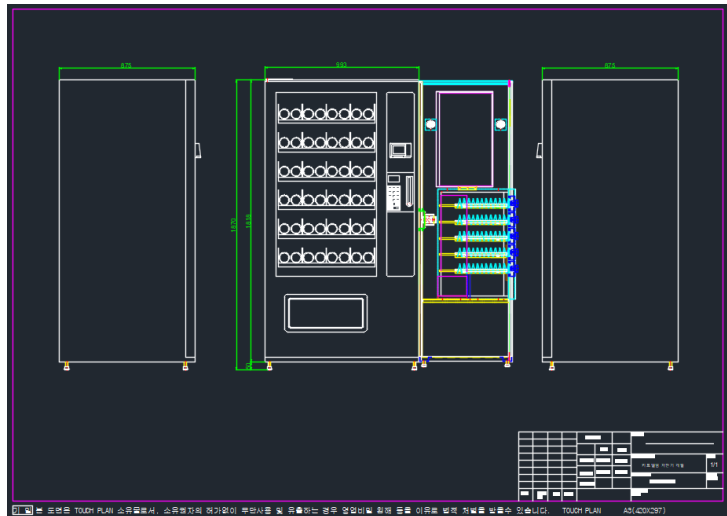


# Success case

## 개발 성공사례 예시-3

### 세계최초 키트앨범&포토카드 자판기 개발/제조

- 1차 : 전국 CGV 설치
- 2차 : 해외 수출



01 초기 기획 및 설계(CAD)



02 제작 시뮬레이션



03 설치적용

# Success case

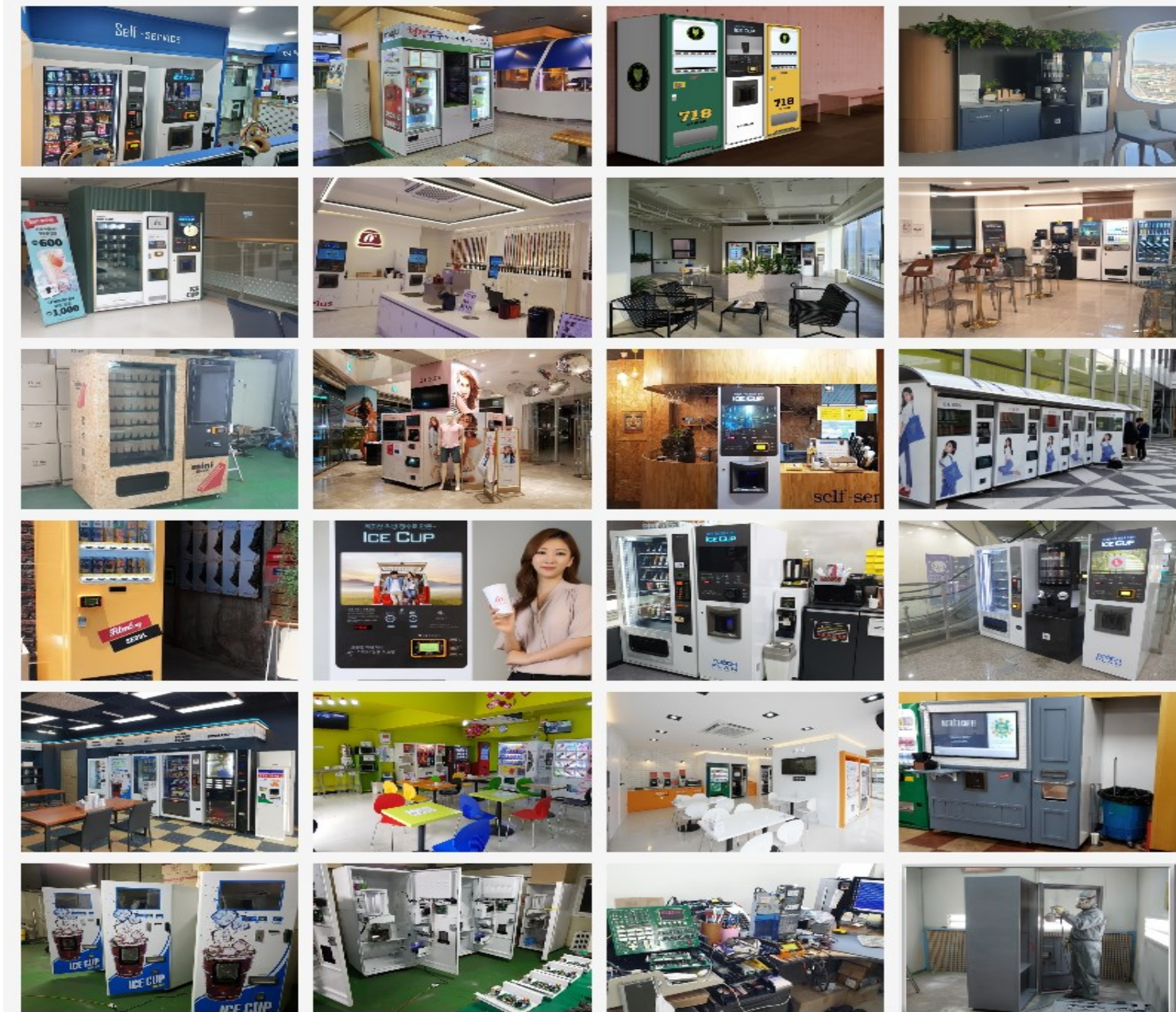
## 개발 성공사례 예시

뉴트로 현상 및 젊은 신세대 감성을 자극하는 즉석카메라 자판기 개발



# portfolio

개발 포트폴리오





# partners

## 고객사/협력사

 중소기업진흥공단 <small>Korea SMEs and Startups Agency</small>	 소상공인시장진흥공단	 한국기계전기전자시험연구원	 국립전파연구원 <small>National Radio Research Agency</small>
 기술보증기금	 화성상공회의소	 공정거래위원회 <small>FAIR TRADE COMMISSION</small>	 KAIST

 서울대학교	 <b>Home plus</b>	 하이마트	 농협 하나로클럽	 수협바다마트	 수협중앙회
 <b>LG</b>	 삼성전자	 삼성화재	 신한은행	 IBK기업은행	 KB국민은행
 MG새마을금고	 DGB대구은행	 KEB외환은행	 아주대학교 AJOU UNIVERSITY	 동아오츠카	 <b>DAEHO</b>
 <b>LOTTE E&amp;M</b>	 <b>ROVEN</b>	 <b>DONGGU</b>	 SUNWOO Sfood	 과일나라 앨리즌	 <b>KUKUXUMUSU</b>

A series of several thin, parallel white lines that originate from the bottom left and extend diagonally towards the top right of the slide.

# CHAPTER 2

모델 및 품목

한끼의 품격(선우푸드)과 협력사 파트너 계약을 통해 다양한 제품군 유통 및 물류시스템 확보

CASE 1

음료군(100 item)



계절별/연령층별 탄산,이온과즙,커피류 다양한 상품

CASE 2

스낵/라면 기타 잡화(500 item)



생필품/컵라면/핫바/스낵 기타

CASE 3

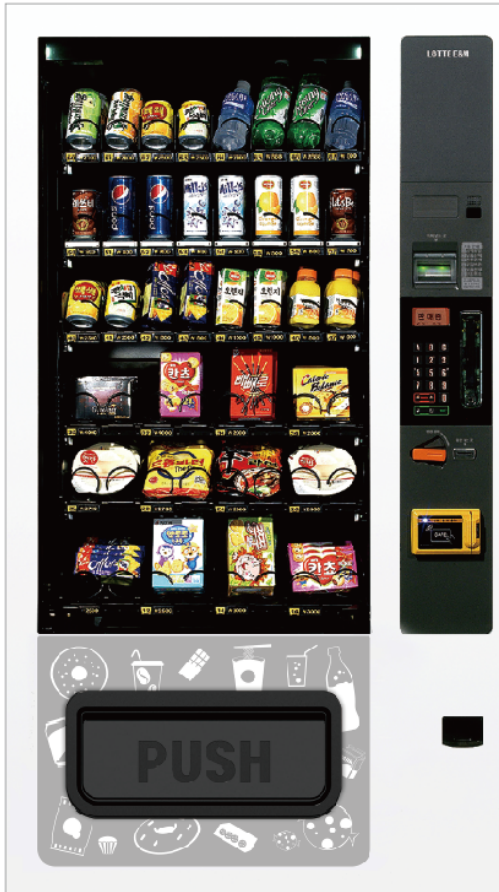
냉동 밀키트 식품(200 item)



전자레인지 간편해동용 간편식 (핫도그,피자,기내식,만두 기타)

현재진행중인 판매상품 목록 및 가격은 별도 견적서 첨부

## 편의점 대용 멀티 자동판매기



소비자 가격 8,030,000원

### 멀티 자동판매기

#### ●●● LVM-482SRL (실내전용)

- 판매 상품 다양화로 매출 증가
- LED 고휘도 라이팅 조명
- 리프트 설치로 상품 파손 방지
- 고액권 방출기/카드단말기 (옵션)
- 안전도어 잠금장치
- 에어샤워 구조로 냉장능력 향상
- 전면 강화유리 적용으로 내구성 개선
- 선반별 벨트타입 변경가능 (옵션)

외형치수 (W×H×D)	995 x 1870 x 875	
중량	260Kg	
정격소비전력	380W	
안전장치	누전차단기	
외부표시	조명등	14W x 2EA (LED)
	표시장치	GRAPHIC LCD 적용
	온도표시	전자식 센서, 디지털 방식
냉각장치	압축기	전밀폐형 왕복동식
	응축기	강제 공냉동식 FIN TUBE
	증발기	강제순환식 FIN TUBE
	냉매	R-134a, 190g
	제상수처리	자연증발식 (HOT PIPE 적용)
판매장치	판매방식	SPIRAL 6단 (벨트 방식 및 선반사양 변경 옵션)
	판매상품	스넥류 / 껌 / 캔 & PET 음료 / 잡화류 등
	수납량	φ53 슬림 캔 (48개 × 6단=288개) φ69 PET (40개 × 6열=240개)
	수납방식	6단 × 8칼럼=48칼럼

## 편의점 대응 슬림멀티 자동판매기

TVM-700FD

다목적 활용이 가능한  
**슬림형 멀티자동판매기**



KC안전인증마크  
국가안전인증마크(KC)를  
획득한 제품입니다.



슬림형디자인



이중강화유리



고광도,  
고효율LED



고밀도 센서 탑재



시자가전단

## 제품상세정보

PRODUCT DETAIL INFORMATION



모델명	TVM-700FD(C.B.CC)
제품명	슬림멀티자동판매기
외형치수	731(W) x 1,920(H) x 790(D)
중량	189kg
정격전원	AC 220V, 60Hz
소비전력	450W
표시장치	컬러 GRAPHIC LCD 적용
조명장치	고효율 LED바, 7A
냉매	R134a
응축수처리	증발처리
보관온도	4~25°C (온장기능 옵션 추가)
판매방식	SPIRAL 6단(선반 사양 변경 옵션) 스파이럴사이즈(28, 38, 50, 60, 70, 80, 105, 130mm)
수납방식	6단 x 6칼럼 (최대 싱글 36칼럼)

\* 카드단말기 및 지폐기, 동전선별기 별도

## 다양한 콜라보



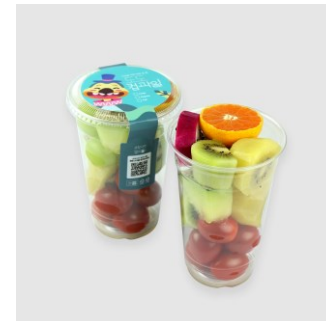
# Food VENDING MACHINE

## 샌드위치&컵과일 자동판매기

### 갓 만들어낸 수제 샌드위치 와 생과일



[샌드위치 단품 및 세트메뉴]



[당도측정 테스트 후 엄선된 신선한 생과일컵 및 주스]

## 편의점 대용 멀티 아이스크림 자동판매기

사계절 내내~ 아이스크림 자동판매기

### 간편하게 즐기는 달콤 시원한 아이스크림



소비자가격 9,900,000 원

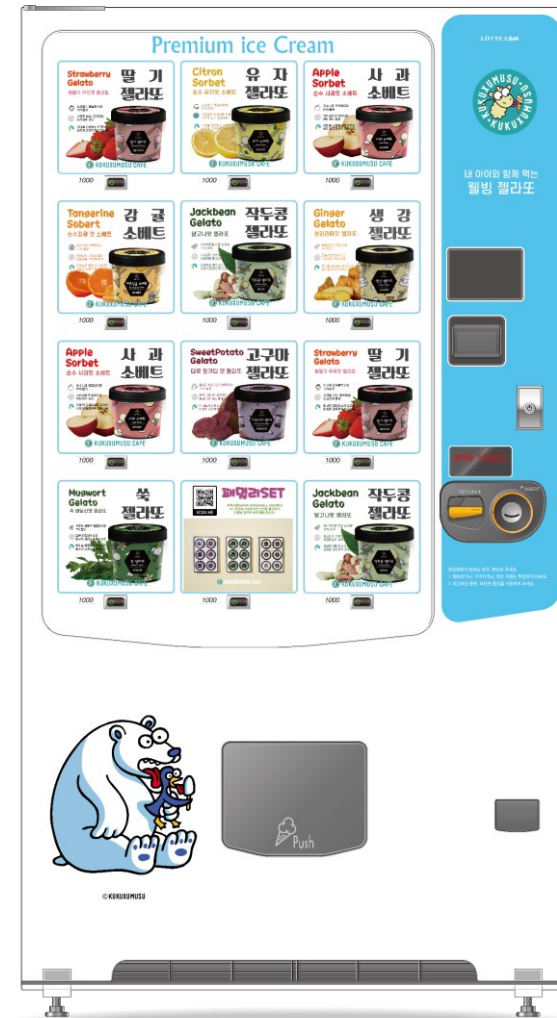
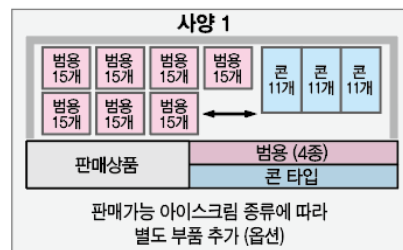
## 아이스크림 자동판매기

### LVE-10S02K

- 일본 수출 모델
- 다양한 판매 상품 (콘 / 파우치 / 박스 / 찰떡)
- 상품표시창, 상품투출구에 LED조명 적용
- 10종 138개 적재 가능 (컬럼사양에 따라 변경)
- 친환경 냉매(R-404a) 적용

외형치수 (W×H×D)	999×1,830×797 (mm)
중량	325kg
정격소비전력	720W
조명	6W×4EA (LED)
선택 종류	상품 종류 10종 선택버튼 12EA
적재 수량	10종 138개 (최대 11종 165개 적재 가능 / 콘 컬럼 제외시)
고내 온도	-19℃ ~ -25℃
컬럼 방식	수직형 스파이럴 방식
카드 단말기	사용 가능 (수도권 T-money 예정)

### COLUMN 배열





## 24시 간편식사대용 냉동 밀키트식품



볼지않는면과 맛있는 소스의만남!  
소스전문R&D가 만든 매콤한 아라비아따소스와  
알단테 식감으로 삶은 펜네파스타가 만나  
맛있는한끼 간편식



메인에 충실한 1인분 돼지고기 고단백 돼지고기와  
달달한소스, 거기에 아삭아삭 야채까지! 밥에  
소스를 비벼 먹으면 더 맛있는 찹스테이크정식



한국인이 좋아하는 고기+마늘의 만남 지방과  
살코기가 잘 어우러진 돼지고기에 마늘소스를  
더해썬 식감과 마늘풍미를 한껏 가미한 간편식



여러재료가 풍성하게 들어간 진짜닭갈비 매콤하게  
양념한 쫄깃한 닭고기와 매운맛을 중화시키는  
당근과 그린빈의 환상조화로 가볍게 한끼 간편식



내도



냉동



냉동

# DRIP CAFÉ SOLUTIONS

## 드립커피 머신

✓ 1잔마다 종이필터가 자동으로 교체되어 위생적이며, 각각의 맛과 및 레시피 조절가능

### Drip Cafe Solutions



**대용량 원두호퍼(750g / 2EA 확장가능)**  
여담이 구조 잠금장치를 통해 관리자만 사용할 수 있도록 구조 설계

**8가지 강도/레시피 선택버튼**  
좌우측 선택버튼을 통해 4단계 원두 강도조절 가능

**컵 투출구 셔터**  
커피가 완전히 추출되어야 열리는 안전구조

**관리자전용 수납함(여담이구조)**  
물받이통, 정수필터설치, 원두잔여물 배출 위생적인 관리를 위해 원두찌꺼지(필터) 하단으로 분리 배출

**깨끗한 위생 정수로 만든 ICE CUP**  
아이스컵 얼음자판기 **특장점**

**21.5인치 모니터**  
영상모니터를 통해 미디어 재생(판촉/광고효과)

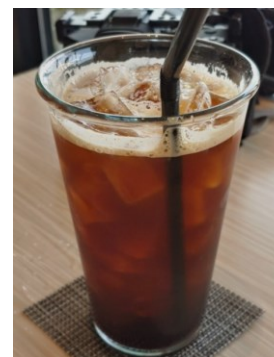
**ICE/HOT/얼음추가 선택버튼**  
ICE용으로 구매시(얼음+컵 버튼)  
HOT용으로 구매시(컵 버튼)

**연동형 카드결제단말기**  
하나의 결제단말기로 통합결제 시스템

**위생적인 컵/얼음 투출부**  
UV 살균램프 적용

**사용자편리성 소모품 수납장**  
카페소모품(홀더, 팔대, 컵리드 등)을 수납할 수 있는 오픈형 수납장

- 모델명 : TPCH-201 ● 전격최대소비전력 : 드립커피머신(1,000W),아이스컵머신(440W)
- 전원 : 단상220v / 60hz, 15a ● 최단시간 : 1잔 30초(140ml) ● 중량 : 220kg
- 컵 수용량 : 250ea ( 13oz /17oz 혼용) ● 외형치수 : 1,120(w) x 1,850(h) x 885(d)



[8가지맛 선택가능]

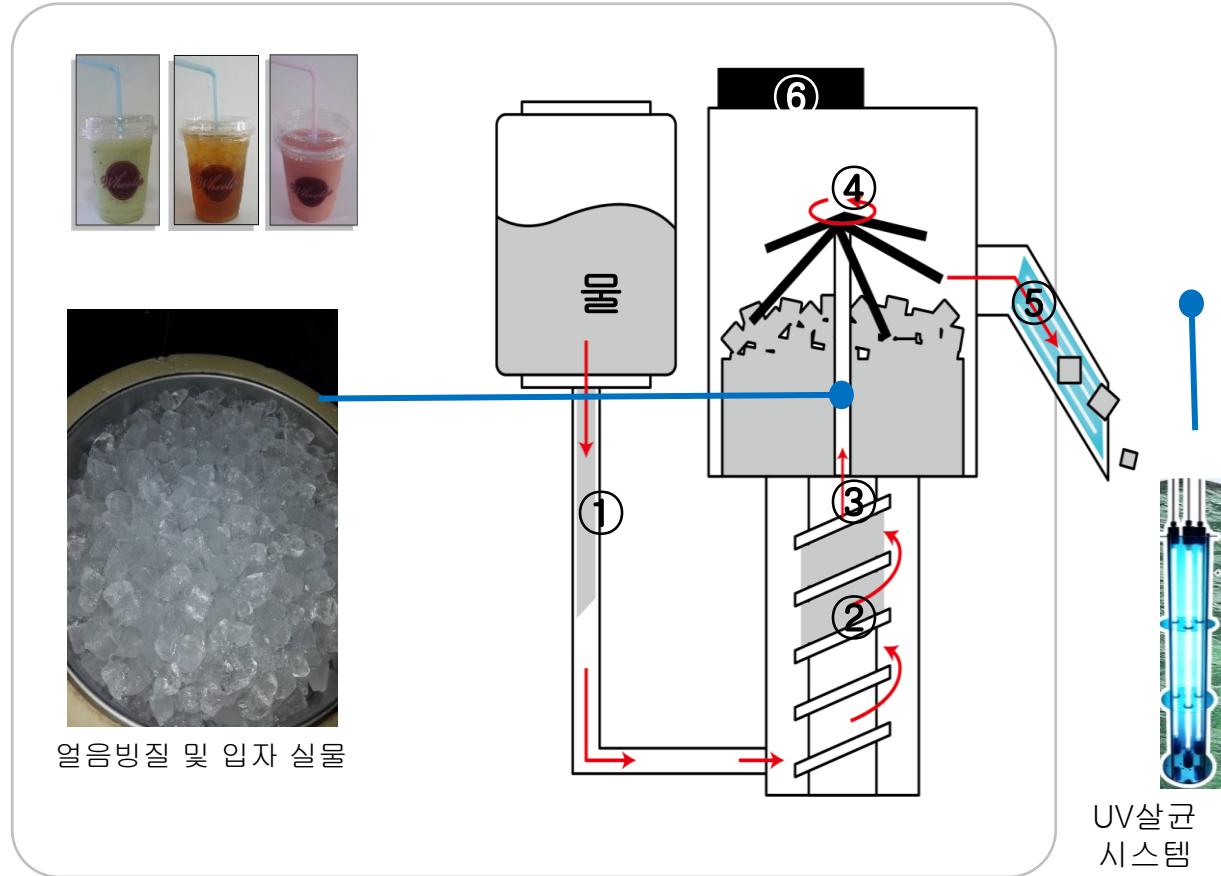
## 편의점 매출 1위 아이스컵

### ●아이스컵 벤딩머신 작동 원리



모델명	LVM-2550KCD
제품명	얼음컵 디스펜서
판매상품	얼음+컵 / 빈컵
전원	단상 AC 220V 60Hz, 15A
중량	135kg
사이즈	560(W) x 1,830(H) x 830(D) mm
소비전력	440W
선택 버튼	무접점 터치 : 3EA (얼음+컵/빈컵/얼음 추가)
조명	LED LAMP(3W) x 1EA, DC 24V
제빙 형상	칩(Chip)
컵 수용량	16oz 기준 200EA (컵 사이즈 변경 가능)
생산 능력	1시간당 3.0 ~ 3.5kg
결제 방식	카드 전용
정수 필터	카본 필터 (필터 추가 옵션)
살균	정수 : UV LED LAMP 살균 방식 얼음 투출구 : UV LED LAMP 살균 방식
모니터	21.5인치

\*카드리더기 별도 구매 설치



얼음빙질 및 입자 실물

UV살균 시스템

- ②, ③, ④ 소재: 스테인리스 에바  
→ **중금속 및 유해물질이 없어** 인체에 무해한 스테인리스 에바를 적용해 건강한 얼음 생성)

thank  
you