



“기술을 터치하다”

TOUCH PLAN

BUSINESS PLAN 2024.02

자동판매기 사업소개서

수신 : 캐논코리아 주식회사

CHAPTER 1

터치플랜 (TOUCH PLAN) 소개와 업력

터치플랜(TOUCH PLAN)은 20년간 무인디바이스 영역에서 다양한 비즈니스를 구현하고 있습니다. 당사의 기술노하우를 바탕으로 사용자 관점의 벤딩머신을 개발하고 있으며, 셀프편의점, 사내용 멀티카페, 프로모션 자판기, 포토부스 개발 등 국내 유수의 기업과 다양한 콜라보 비즈니스를 수행하고 있습니다.

[인증현황]



[특허출원 및 상품등록현황]



[전기/전파인증서 및 업무협약]

- 회사명 터치플랜 (TOUCH PLAN)
- 대표 권오석
- 설립년도 2012년 08월
- 설립경력 1996년 10월
- 주요사업
 - 멀티자동판매기 제조/수출
 - 냉/열기 제조/유지보수
 - 롯데 E&M 공식특판대리점 / 개발파트 제휴
 - 무인 포토부스 장치 개발/생산
 - 자동판매기 제조개발사업
 - 자동판매기 유통/임대 운영사업
 - '무인점포' 구축개발사업
- 주소 본사 : 경기도 화성시 정남면 발안로 983-34
- 대표전화 Tel : 1522-3799 / Fax : 031-354-6064
- 대표메일 touchplan@touchplan.kr
- 홈페이지 www.touchplan.kr

새로운 컨셉의 사업을 제시하고자 기술력을 바탕으로 브랜드 런칭

Main color



Sub 1 color



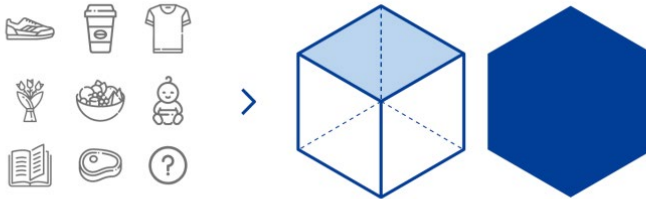
Sub 2 color



당사는 다년간의 기술노하우를 바탕으로 시대의 흐름에 부합하는 무인 디바이스 제품을 개발/생산하고 있으며, 수년간 직접 무인 편의점 운영 및 구축 경험을 바탕으로 무인디바이스 사업에 대한 깊은 지식과 경험을 보유하고 있습니다. 이러한 결과를 바탕으로 **운영자 입장** 과 **이용하는 고객의 입장을 동시에** 누구보다도 잘 알고 있기 때문에 이에 걸맞는 제품을 제조/개발하며 제공하고 있습니다.

1998년 창단 이래 설립초기보다 후반부터 조금씩 알려져 현재 무인화장비개발 업계에 **믿음과 신뢰 그리고 기술력**을 보유하고 있는 알찬 기업으로 널리 알려져 있는 상태이며, 무인판매기 제조/개발 외 판매할 **상품기획부터 설계/시공** 까지 도움을 주고 있습니다. 마지막 **최종 기업목적**의 하나인 **운영주체가 최대수익**을 내고 겉모습의 화려함 보다 무인판매기의 본질 즉 고장없이 **이용자가 편리함**을 추구할 수 있게 최선을 다할 것입니다.

BRAND VISUAL MOTIF
브랜드 비주얼 모티프



BRAND SIGNATURE
브랜드 시그니처



터치스테이션 / 터치스퀘어의 정육각형 시그니처는 자동판매기 외관을 형상화한 것으로 'station', 'square'라는 공간적 개념을 통해 다양한 제품 및 서비스를 제공하고자 하는 의미를 담고 있다. Visual Motif는 브랜드 핵심가치를 표현하는 하나의 요소로써 다양하게 활용될 수 있으며, 적용시 채색, 변형, 오남용 등에 따른 이미지 손상의 방지를 위해 규정과 원칙을 반드시 준수해야 한다.

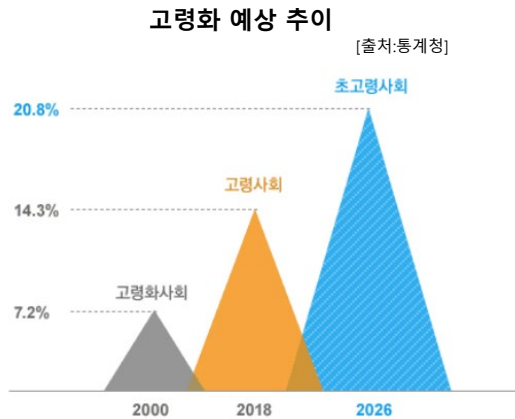
터치스테이션/터치스퀘어의 Signature는 브랜드 Visual motif와 Wordmark를 조합한 것이다. 적용시 채색, 변형, 오남용 등에 따른 이미지 손상의 방지를 위해 규정과 원칙을 반드시 준수해야 한다.

고령사회, 최저임금제, 언택트 마케팅 등의 거시적 환경변화로 인해 무인사업에 대한 관심과 개발이 요구되고 있음

KEYWORD 1

고령사회 진입

대한민국은 이미 고령사회 진입



대한민국은 2026년 초고령사회 진입이 가시화되고 있어 향후 국내 생산가능인구가 큰폭으로 감소될 것으로 예상

KEYWORD 2

최저임금제 쇼크

최저임금 부정효과의 악순환 과정

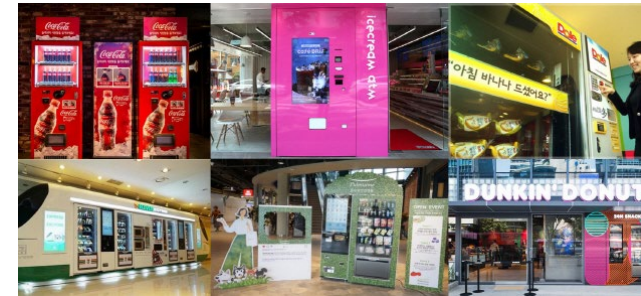


주요시간 근무 도입과 최저임금제로 인해 사업주의 인건비가 갈수록 부담되는 상황

KEYWORD 3

언택트(Untact) 마케팅

비대면서비스 문화 확대



소비시장에서 비대면문화인 언택트(Untact)서비스가 대기시간 및 처리시간 감소, 대인관계 피로감의 이유로 2030세대에서 두드러지고 있음

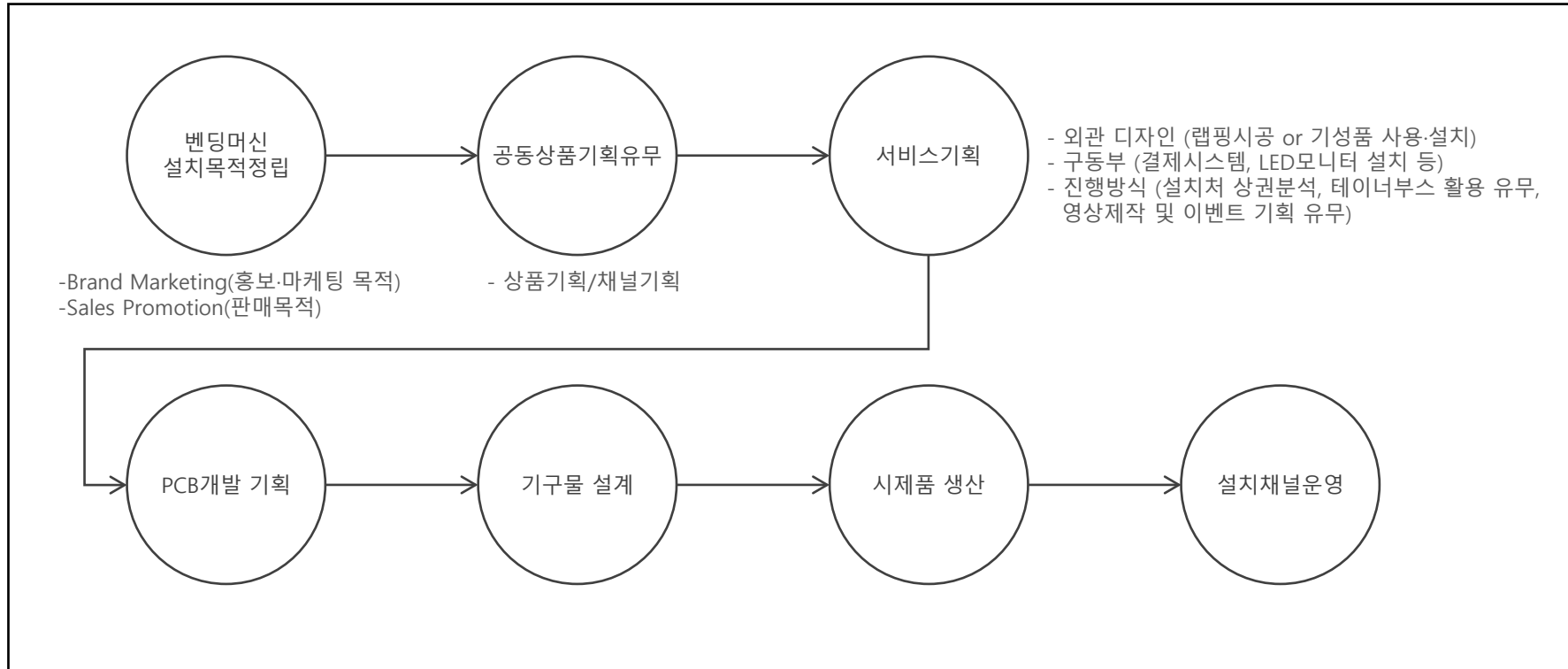
HISTORY

연혁



당사는 자동판매기 단순유통이 아닌 클라이언트의 요구에 따라 기구물 설계와 S/W개발을 통해 해당사업에 부합하는 자동판매기를 개발합니다.

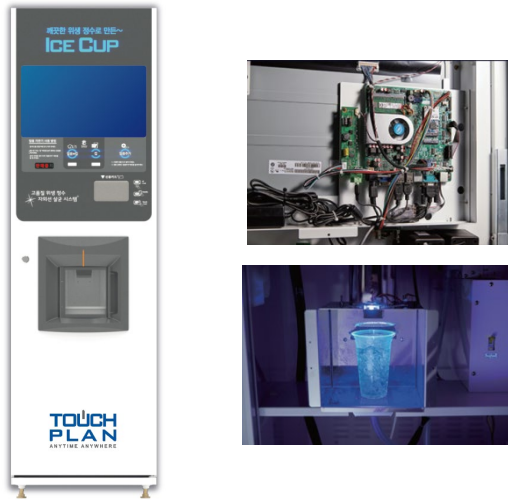
※일반적으로 시제품 생산까지 소요되는 기간은 4개월 정도이며, 설치거점/설치대수에 따라 일정에 변동이 있을 수 있음.



당사는 그간의 기술노하우를 바탕으로 시대의 흐름에 부합하는 자동판매기를 개발하고 있으며, 수년간 무인편의점 운영 및 구축 경험을 바탕으로 자동판매기 운영에 대한 깊은 지식과 경험을 보유하고 있습니다.

PRODUCTS

아이스컵 자동판매기



국내최초 컵얼음 자동판매기 개발(특허출원)
완전 밀폐로 위생적인 환경에서 제빙가능하며, 13/17온스 이중코팅컵
배출장치를 개발하여 특허취득 /1일 최대 80KG 까지 배출 가능

- ✓ 정수필터장치장착
- ✓ 원격진단 가능한 구동장치
- ✓ UV살균장치

PRODUCTS

포토부스 장치 개발



캐논카메라,열승화방식 후지프린터를 이용한
포토부스장치 개발/양산

- ✓ 캐논고화질 카메라 장착으로 최상의 인물사진 촬영
- ✓ 순간전원방식 도입
- ✓ 열승화방식의 롯데후지프린터 도입으로 최상의 프린터 인화물 출력

SERVICE PLATFORM

멀티형 자동판매기를 통한 셀프편의점 구축



2014년도부터 당사가 직접 운영한 '터치미365'셀프편의점을 기점으로
수년간 전국 주요도시에 셀프편의점 구축 컨설팅 및 설치를 진행

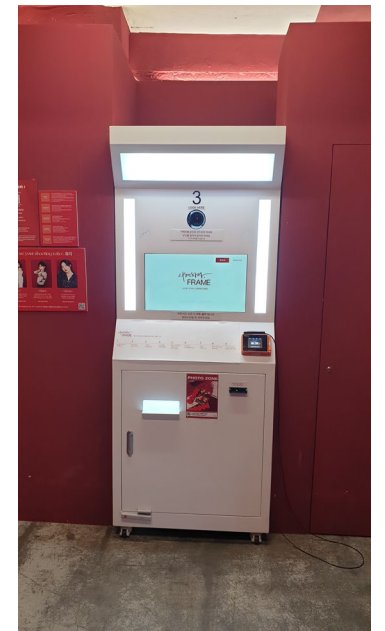
- ✓ 수원소재 터치미 365 셀프편의점 직접운영 및 노하우
- ✓ 그밖의 권역별 셀프편의점 구축컨설팅 및 납품 진행

차별화된 포토부스 개발/양산중



차별화된 포토부스 개발/양산중





partners

고객사/협력사

 KOSME 중소기업진흥공단 Korea SMEs and Startups Agency	 소상공인시장진흥공단	 KTC 한국거래전자전자시험연구원	 국립전파연구원 National Radio Research Agency
 KIBO 기술보증기금	 화성상공회의소	 공정거래위원회 FAIR TRADE COMMISSION	 KAG

 서울대학교	 Home plus	 하이마트	 농협 하나로클럽	 수협 바다마트	 수협중앙회
 LG	 삼성전자	 삼성화재	 신한은행	 IBK기업은행	 KB국민은행
 MG새마을금고	 DGB대구은행	 KEB외환은행	 아주대학교 AJOU UNIVERSITY	 동아오츠카	 DAEHO
 LOTTE E&M	 ROVEN	 DONGGU	 SUNWOO food	 과일나라 Alice in Fruitland	 KUKUXUMUSU

thank
you