

# (주)비에프솔루션 회사소개

COMPANY'S INTRODUCTION

2024.01

# Contents

I

일반현황

II

주요 사업 분야

III

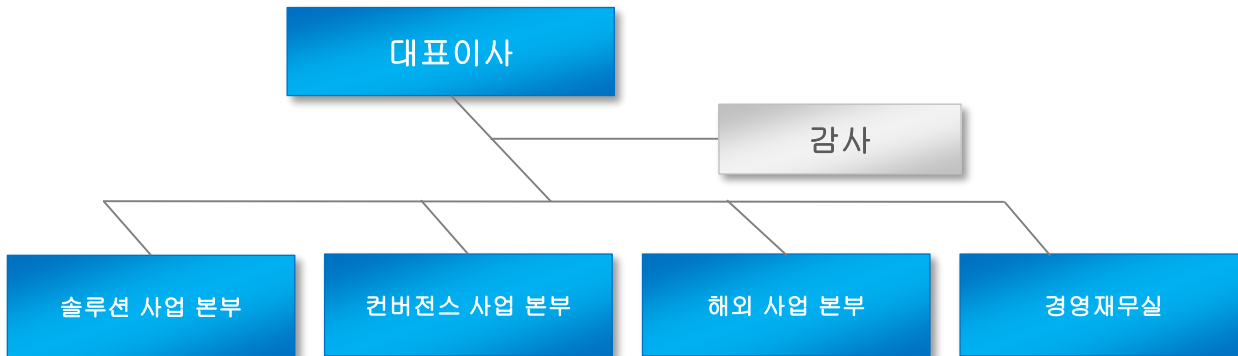
주요 사업 실적

# 1. 일반현황

(주) 비에프솔루션은 다년간의 이동통신사의 모바일 솔루션 개발 경험 및 공공 시스템 통합 사업 경험을 바탕으로 2014년 10월에 설립된 회사로서 차량 공유 플랫폼 프로젝트 개발 및 운영·유지보수, 클라우드 기반의 LBS 통합관제 솔루션 및 SI/SM, 혁신기술 및 K컨텐츠 관련 상품 수출 및 해외 신규 사업 발굴 전문 회사입니다.

회 사 명	(주)비에프솔루션	대 표 이 사	추 상 훈, 박 진 섭
사 업 분 야	차량 공유 플랫폼 프로젝트 개발, 운영 및 유지보수 클라우드 기반 LBS 통합관제 플랫폼, 스마트폰 관제 솔루션/어플리케이션 개발, SI 및 SM 등 혁신기술 및 K컨텐츠와 관련된 상품 수출 및 해외 신규 사업 발굴		
주 소	서울특별시 금천구 벚꽃로 278, SJ테크노빌 1502호	전 화 번 호	Tel : 02-830-8830 Fax : 02-830-8831
회사설립 년도/종업원수	2014년 10월 / 8명		

## · 조직도



## · 인력구성

구분	S/W 개발	영업/관리	합계
특급	1	1	2
고급	2	0	2
중급	0	0	0
초급	2	2	4
합계	5	3	8

# 2. 주요 사업 분야 [개요]

## ① 주요 사업 분야

### Smart Monitoring Solution & SI/SM

차량관리, 배차관리 및 IoT 서비스 등  
Cloud 기반의 최적화된 실시간 모니터링 솔루션으로서  
국내는 물론 해외 서비스 구현이 가능한 솔루션 사업

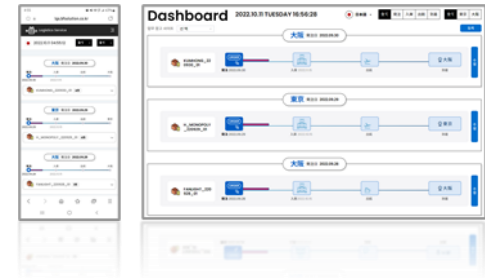
다년간 모빌리티 및 이동통신사 SI/SM 경험을 통한  
모바일 및 포털 Web Platform 개발 및 운영

솔루션/컨버전스 사업 본부



Brilliant Fingertips

**BF.Solution**



해외 사업 본부

### Launch of new global business

혁신기술 및 K콘텐츠와 관련된 상품 수출  
일본 및 동남아 신흥시장에 진출하기 위해  
신규 글로벌 사업을 발굴

**Creating a high value lifestyle ~ BF.Solution**

# 2. 주요 사업 분야 (솔루션 분야[1])

## 1 Cloud Based Smart Monitoring Solution 개요

- **Cloud Based Smart Monitoring Solution**은 다양한 차량, 차량운행 관리, 이동인력을 대상으로 Smart Phone, Web 기반의 통합 관제 및 모니터링 서비스를 제공 할 수 있는 솔루션 입니다.
- AWS(Amazon Web Service), MS Azure 등 클라우드 기반 구성하여 최소의 비용으로 시스템 구성이 가능하며, 스마트폰 어플리케이션, 웹 어플리케이션에서 접속하여 차량 위치관제, 운행 관리, 메시지 전송 등 관제 서비스 제공이 가능한 통합 관제 솔루션입니다.



### 최소의 비용

- Cloud (AWS, MS Azure 등) 기반의 시스템 구축으로 **H/W, SW 구입 비용을 최소화**하여 서비스 개발 가능
- 내비게이션, 블랙박스, MDT 등 **차량 관리용 단말기**를 시중 가격 보다 저렴하게 공급 가능
- 별도의 단말 장치 없이 스마트폰 APP으로 서비스 구현 가능

### 다양한 분야 적용

- 일반 법인차량, 개인 차량 관리
- 화물차, 택배 등 **물류 차량** 관리
- 택시, 대리운전 등 **콜 차량** 관리
- 학원 버스, 유치원 차량 등 **순환 차량** 관리

### 효율적인 차량관리

- 차량 별 실시간 위치 관제 및 **이력 확인**
- 국세청 제출용 **"운행기록부"** 자동 생성
- 업무메시지, 공지사항 메시지 전송 가능
- 유류비, 소모품 관리 및 **운행통계** 가능
- 순환차량을 위한 **운행 Board** 서비스 제공

### 경제적 효과

- **차량 유류비 감소**
- 차량 **이동거리 감소**로 인한 소모품 비용 감소
- 운행기록부 제출로 인한 **차량 경비 세제 혜택**

# 2. 주요 사업 분야 (솔루션 분야[2])

## ① 적용 사례 (1) - FineFMS

(주) 비에프솔루션은 파인드라이브의 차량관리 서비스 인 FineFMS 서비스 및 시스템을 개발하여 내비게이션 연동형 차량관리 시스템을 구축 하였습니다.

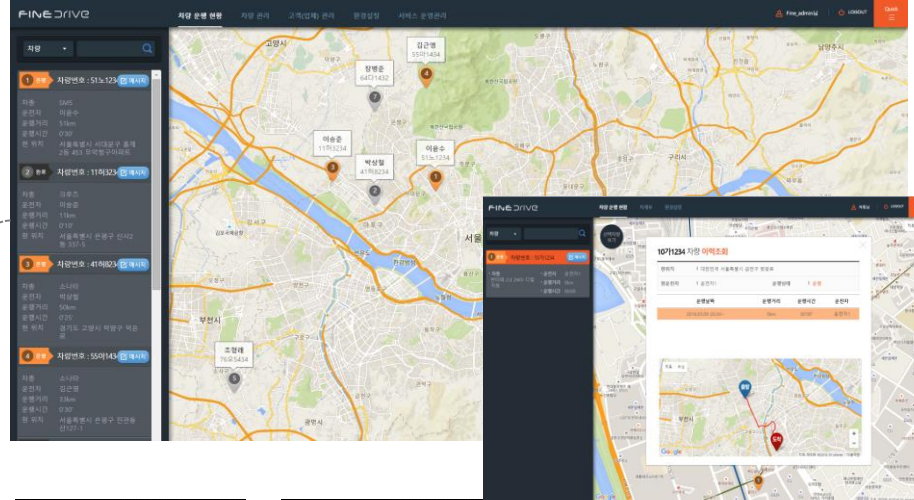
### [FineDrive Navigation]



- Wifi (스마트폰 테더링)
- LTF (외장 모뎀)

### [FineFMS Web Service]

[실시간 위치 확인 및 위치 이력 조회]



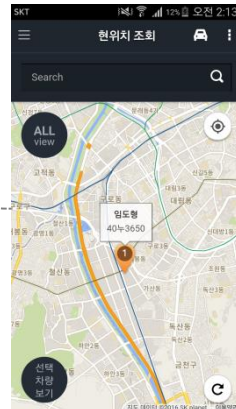
- 구글 MAP 기반 위치 데이터 처리
- 초 단위 GPS 데이터 저장 및 전송
- NoSQL DB를 이용한 빠른 데이터 처리
- 실시간 데이터 전송 및 일괄데이터 전송 처리 가능
- 차량, 차종, 운전자 검색 가능

- 국세청 양식에 맞는 차량운행 기록부 자동 생성 및 다운로드
- 운전자, 사용목적, 누적거리 등 일괄 수정 가능



### [FineFMS Cloud System]

- 시스템 이중화, Auto Scaling, Backup,
- 데이터 암호화, DB 암호화, DB 이중화 적용



운행기록부

1. 기본정보

차종	기타	운행종류	기타
운행목적	기타	운전자	기타

2. 업무용 사용비율 계산

일련번호	발행일자	발행번호	차종	운행종류	운행목적	운전자	운행거리 (km)	운행시간 (분)	운행속도 (km/h)	운행상태
1	2018.08.28	0001	기타	업무용	기타	기타	11.5	11.5	0	0
2	2018.08.28	0002	기타	업무용	기타	기타	11.5	11.5	0	0
3	2018.08.28	0003	기타	업무용	기타	기타	11.5	11.5	0	0
4	2018.08.28	0004	기타	업무용	기타	기타	11.5	11.5	0	0
5	2018.08.28	0005	기타	업무용	기타	기타	11.5	11.5	0	0
6	2018.08.28	0006	기타	업무용	기타	기타	11.5	11.5	0	0
7	2018.08.28	0007	기타	업무용	기타	기타	11.5	11.5	0	0
8	2018.08.28	0008	기타	업무용	기타	기타	11.5	11.5	0	0
9	2018.08.28	0009	기타	업무용	기타	기타	11.5	11.5	0	0
10	2018.08.28	0010	기타	업무용	기타	기타	11.5	11.5	0	0
11	2018.08.28	0011	기타	업무용	기타	기타	11.5	11.5	0	0

3. 업무용 사용비율 계산

구분	운행거리 (km)	운행시간 (분)	운행속도 (km/h)	운행상태
업무용	11.5	11.5	0	0
개인용	0	0	0	0
합계	11.5	11.5	0	0

### [FineFMS APP Service]

# 2. 주요 사업 분야(솔루션 분야(3))

## ① 적용 사례 (1) – FineFMS(계속)

### [운행기록부]

- 국세청 양식에 맞는 차량운행 기록부 자동 생성 및 다운로드
- 운전자, 사용목적, 누적거리 등 일괄 수정 가능

1. 기본정보

차량	차량등록번호
제1차 10 19년말 기준 / 기종명 Kappa 1.0	4444

2. 업무용 사용비용 계산

일련번호	사용일자 (연월일)	부서	성명	출발지	목적지	출발시간 (시:분:초)	종료시간 (시:분:초)	운행거리 (km)	운행종류
1	2016.05.24(목)	개발팀	김동우	서울 강남구 가산동	서울 강남구 가산동	11:45	11:45	0	개인용
2	2016.05.24(목)	개발팀	김동우	서울 강남구 가산동	서울 강남구 가산동	11:45	11:45	0	개인용
3	2016.05.24(목)	개발팀	김동우	서울 강남구 가산동	서울 강남구 가산동	11:45	11:45	0	개인용
4	2016.05.24(목)	개발팀	김동우	서울 강남구 가산동	서울 강남구 가산동	11:45	11:45	0	개인용
5	2016.05.24(목)	개발팀	김동우	서울 강남구 가산동	서울 강남구 가산동	11:45	11:45	0	개인용
6	2016.05.24(목)	개발팀	김동우	서울 강남구 가산동	서울 강남구 가산동	11:45	11:45	0	개인용
7	2016.05.24(목)	개발팀	김동우	서울 강남구 가산동	서울 강남구 가산동	11:45	11:45	0	개인용
8	2016.05.24(목)	개발팀	김동우	서울 강남구 가산동	서울 강남구 가산동	11:45	11:45	0	개인용
9	2016.05.24(목)	개발팀	김동우	서울 강남구 가산동	서울 강남구 가산동	11:45	11:45	0	개인용
10	2016.05.24(목)	개발팀	김동우	서울 강남구 가산동	서울 강남구 가산동	11:45	11:45	0	개인용
11	2016.05.24(목)	개발팀	김동우	서울 강남구 가산동	서울 강남구 가산동	11:45	11:45	0	개인용

### [운행현황 Board]

- 순환 차량에 대한 현황을 확인 할 수 있는 서비스
- 노선 주변의 도착 알림을 PUSH 메시지로 제공
- 사용자의 UI/UX 를 고려한 간편한 차량 등록 및 노선 설정 가능

2016. 03. 10. Thursday 16 : 03 : 08

12734546

12734547

12734548

12734549

12734550

### [유류비 및 소모품 관리]

- 유류비, 소모품 비 등 차량 관련 비용 관리 가능

유류비 현황

주유일자: 2016/01/01 - 2016/03/16

주유일자	주유금액	리터당 가격	주유량
2016.03.16	70,000원	1,050원	66.7L
2016.02.16	70,000원	1,060원	66L
2016.01.16	100,000원	1,100원	90.9L

유류비 월별 이용금액

차량 : 40누3650

년간 지출금액 : 2,400,000원

1월 2월 3월 4월 5월 6월 7월 8월 9월 10월 11월 12월

### [메시지 전송]

- Web/APP 을 통해 내비게이션에 메시지 및 목적지 전송이 가능
- 공지사항 / 업무메시지 등 전송 및 저장 메시지 기능 제공

메시지 전송

수신차량: 12734546

목적지: 서울 강남구 가산동

메시지 내용: 업무메시지 전송

전송



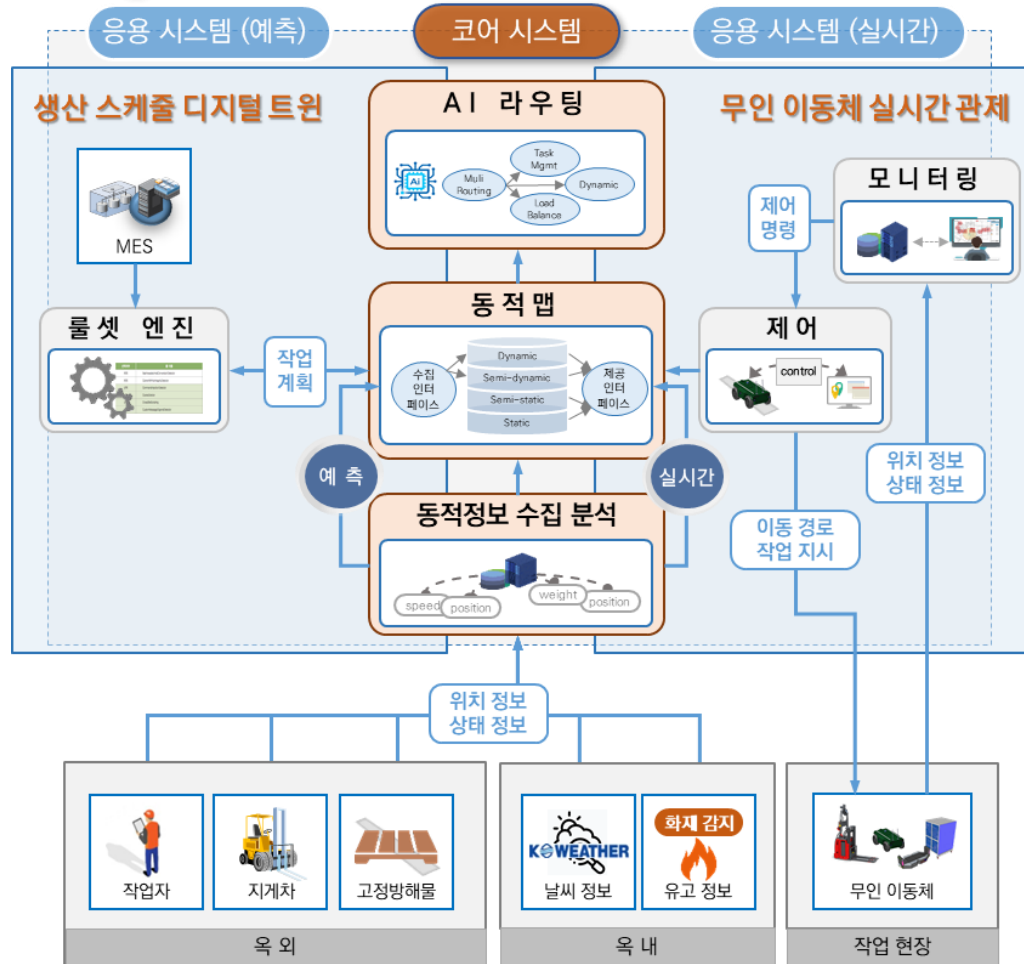


# 2. 주요 사업 분야 (솔루션 분야[5])

## 1. 무인이동체 산업확산을 위한 동적맵기반 AI라우팅기술 적용 디지털트윈 솔루션

### 개요

- 핵심 기술의 고도화를 통한 **코어 시스템**과 기반 기술의 고도화를 통한 **응용 시스템** 기술 개발
- 코어 및 응용 시스템 기술 접목을 통해 **무인 이동체 생산 스케줄링 디지털 트윈 관제 모니터링 시스템** 개발



### 디지털 트윈 기반 생산 스케줄 (예측)

- 현장상황 반영 동적정보와 AI 라우팅을 통한 **생산 스케줄 시뮬레이션**
- 빅데이터 분석 **동적정보 패턴화**로 리얼한 시뮬레이션을 통한 **생산 계획 예측**
- 운영중인 유인체와 함께 **무인체 도입에 따른 생산성 증가 판단**

### 무인 이동체 실시간 관제 모니터링 (실시간)

- OD 기술을 활용하여 추가적인 장비가 없는 **유인체/작업자 위치 모니터링**
- 무인체 도입에 따른 유무인체 작업 환경의 **위험분석, 비상상황 발생시 제어**

### 무인 이동체 생산 스케줄링 디지털 트윈 관제 모니터링 (예측/실시간)

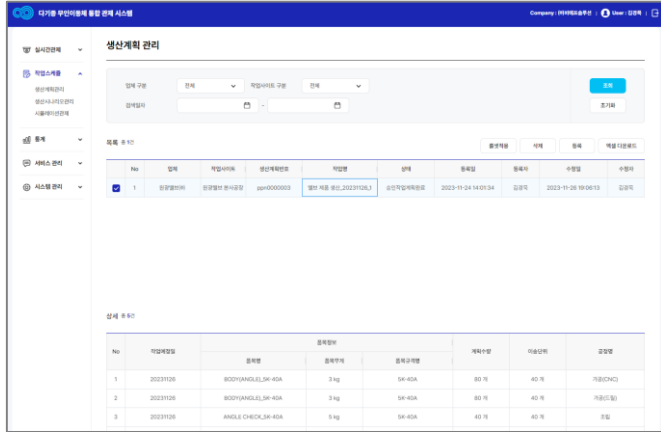
- 예측 기반 생산 스케줄링과 실시간 기반 모니터링 **통합 솔루션**
- 최적 작업 스케줄링 활용 무인 이동체 **제어 명령 연계 생산성 향상**
- 생산 계획 예측 실행을 통한 **생산 공정 진행을 실시간 모니터링**
- 생산 계획 변경에 따른 **유연한 리스케줄링 반영 및 생산 계획 예측**
- 실내외 작업장의 동적 정보 활용 **유무인체 혼합 작업장 통합 관제 모니터링**

# 2. 주요 사업 분야 [솔루션 분야(6)]

## ① 적용 사례 (1) - 원광밸브

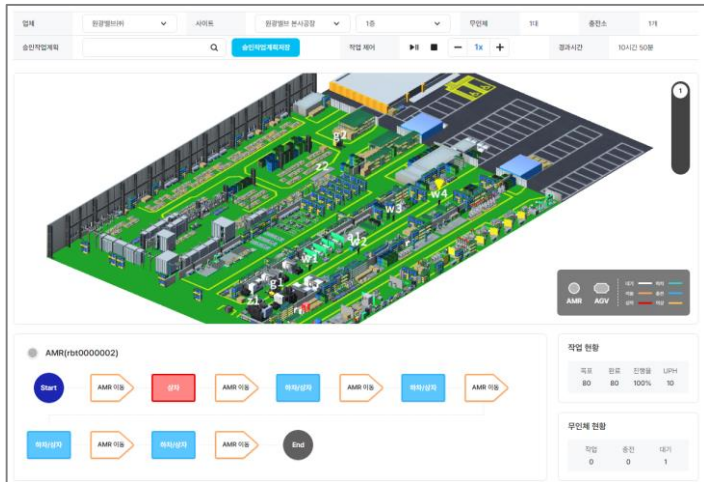
### [생산계획 생성]

- MES/ERP 시스템의 생산관리 데이터 엑셀 파일 다운로드
- 엑셀 파일 업로드를 통한 파일 연계 및 생산 계획 정보 추출 및 가공



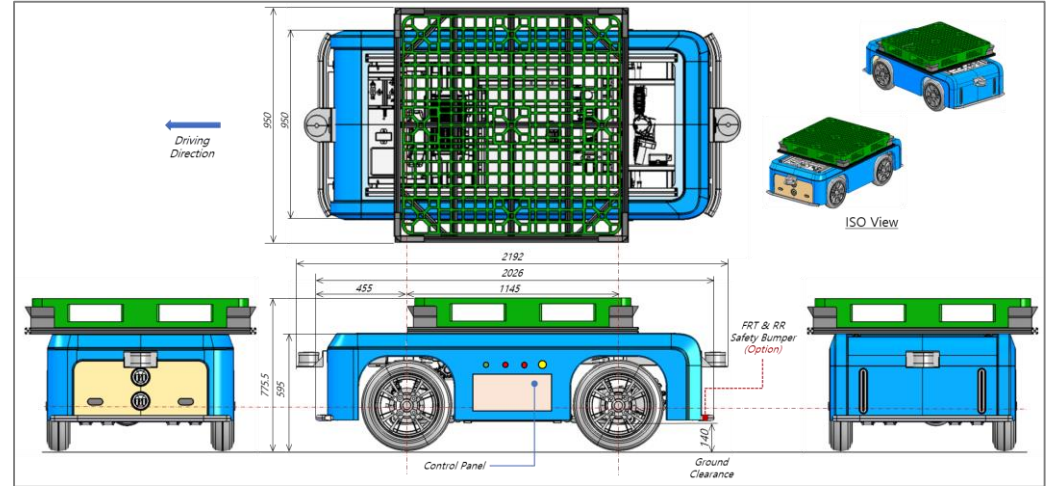
### [시뮬레이션]

- 작업 계획 시뮬레이션 실행 가시화 기능 제공
- 작업소요시간, UPH, 투입 무인이동체 예측치 제공



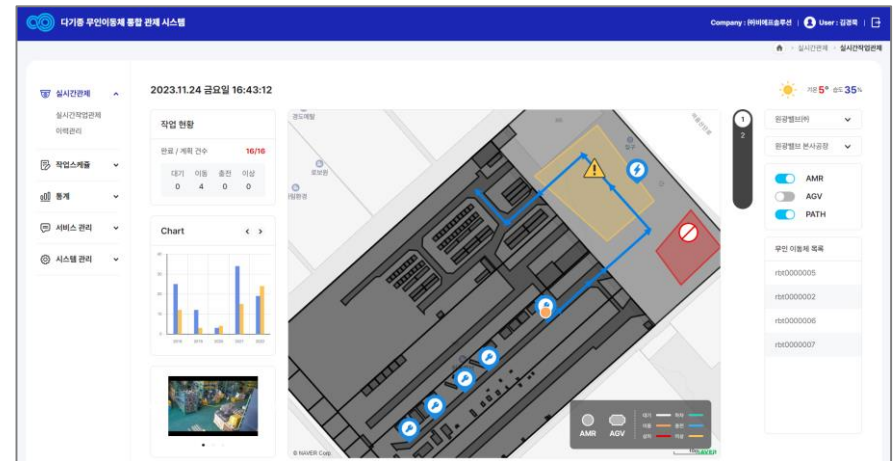
### [무인이동체 선정]

- W1 Robot 설계 및 제작



### [실시간 관제]

- 무인이동체 실시간 위치/상태, 작업, 제어 모니터링 가시화 기능 제공



# 2. 주요 사업 분야 (서비스 개발 및 SI/SM 분야[1])

## ① 서비스 개발 및 시스템 구축 사업

(주) 비에프솔루션은 공공 사업 및 이동통신사 대형 SI 경험을 보유하고 있는 전문 개발자를 중심으로 시스템 Platform 개발 및 운영, 스마트폰 APP 서비스 및 포털 Web 서비스 등을 개발 공급하는 전문 회사입니다.

### 주요 고객사



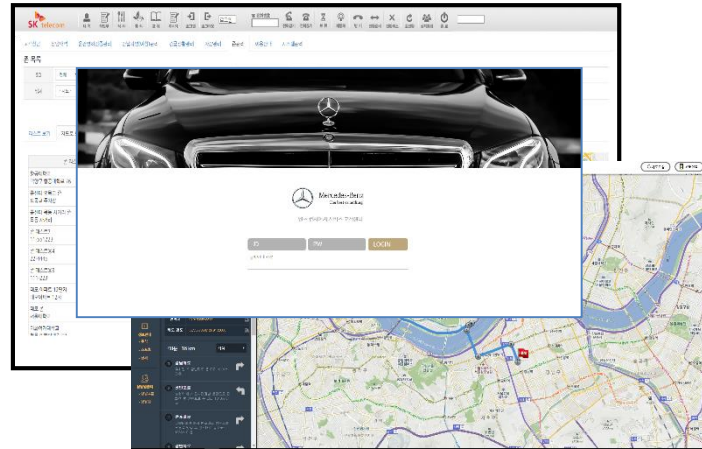
### 사업 분야

[모빌리티 플랫폼 구축 및 운영]



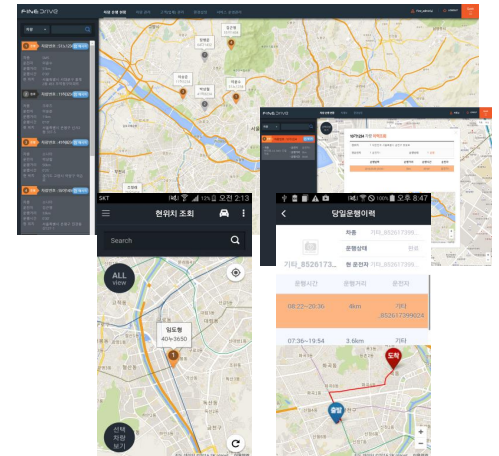
☞ 차량 공유 플랫폼 개발 및 유지보수

[상담센터 전문 시스템 구축]



☞ 고객상담센터, 컨시어지 서비스 구축

[차량 관제 서비스 구축]



☞ 파인드라이브의 FineFMS 서비스 구축

# 2. 주요 사업 분야 (서비스 개발 및 SI/SM 분야[2])

## ① 서비스 개발 및 시스템 구축 사업(계속)

차량 구독 시스템 운영 및 유지보수  
(현대캐피탈 / 2021.01 ~ 현재)

### OEM 구독 운영

OEM 서비스 별 신규 상품 적용을 위한 예약 가능 체크, 차량 제고 체크, 계약/해지/연장 및 결제 기능에 대한 개선 수행



신규 서비스 상품 도입 제공

제주도 픽업 서비스 추가

예약 가능 사용자 체크 개선

연장 시점 차량 교체 기능 개선

해지 처리 기능 개선

### 캐피탈 구독 운영

딜카 CLUB 가격별 차량 조회, 차량/차량교체, 요금제, 배송정보, 계약/계약해지/계약연장 및 결제 기능에 대한 개선 대상을 파악하고 단계별 수행



딜카 CLUB 차량 조회 기능 개선

딜카 CLUB 통합 예약 개선

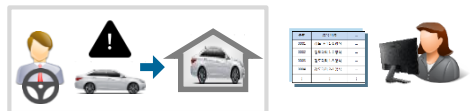
딜카 CLUB 해지 금액 변경 개선

딜카 CLUB 장기 예약 기능 개선

딜카 CLUB 예약 변경/취소 기능 개선

### 관리자 예약 관리 운영 방안

OEM 구독 서비스 및 딜카 CLUB의 운영에 필요한 예약 변경/취소, 대차, 해지 반납 처리, 결제 조회/조정에 대한 개선 대상을 파악하고 단계별 수행



해지 반납 건 반납 로그 처리 기능 추가

계약 변경/취소 기능 처리 개선

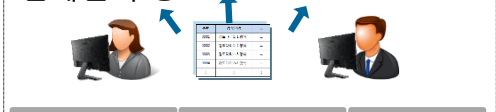
대차 차량 조회 기능 개선

이용제한 회원 조회 및 관리 기능 추가

구독 결제 내역 조회/조정 기능 개선

### 배정 운영 방안

배정 알고리즘 및 딜카 관리자시스템과의 연계를 통한 자동 배정 시스템, 수기배정/외부콜 배정 처리와 콜발송/관제시스템을 통한 콜접수/콜시스템에 대한 개선 및 단계별 수행



자동배정 시스템	콜 패스 시스템	콜/관제 시스템
기본정보 관리	콜 패스	콜 오더관리
배정최적화 엔진	콜 취소	기사등급관리/콜 발송
배정 결과 확정	딜카 배정	가격 설정
콜패스 모듈 연계	딜카배정 모니터링	관제기능 등

자동 배정 기능 개선

기본정보/예약정보/배정정보 연계 개선

콜패스 단가 조정 기능 개선

구간별 가격 상승 설정 기능 개선

기사 관제 시스템 기능 개선

# 2. 주요 사업 분야 (서비스 개발 및 SI/SM 분야[2])

## ① 서비스 개발 및 시스템 구축 사업(계속)

딜카-구독 분리 개발 프로젝트  
(현대캐피탈 / 2021.05 ~ 2021.08)

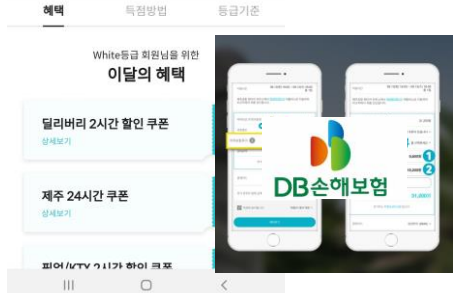


# 2. 주요 사업 분야 (서비스 개발 및 SI/SM 분야[2])

## ① 서비스 개발 및 시스템 구축 사업(계속)

딜카 상반기 신규 상품 개발 및 기존 상품 고도화 프로젝트, 제네시스 스펙트럼 정규화 런칭 프로젝트  
(현대캐피탈 / 2020.01 ~ 2020.12)

### KAKI 렌트사 ERP 연계 재접속을 지표, 회원 등급제 개발 DB 손해보험 풀케어 연계



KAKI 렌트사 ERP 연계 확장

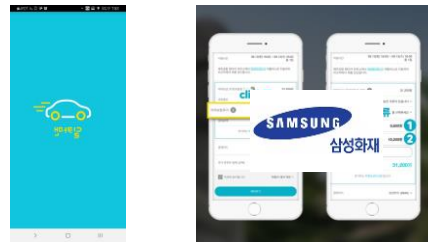
KAKI앱 및 관리자 PC 기능 고도화

월별 회원 등급 제공

회원 등급별 혜택 제공

풀케어 손해보험 연계 채널 확장

### 차량단말기 설치 전 과정 모니터링 삼성화재 사고대차 연계



단말기 재고/장착 관리

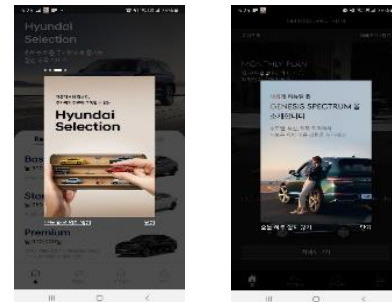
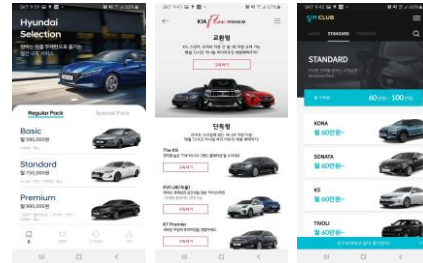
단말 장착 현황, 지연 확인

단말 장착/기사 스케줄 관리

사고대차 연계 채널 확장

사고대차 배정, 예약, 대차 기능 제공

### 딜카CLUB 현대셀렉션 1.5, 2.0 개발 제네시스 스펙트럼 2.0 개발



딜카 CLUB 친구초대 및 차량 관리

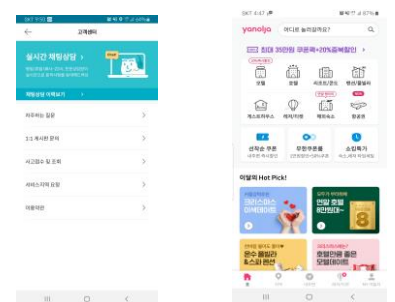
현대셀렉션 N개 상품 예약 및 교체

현대셀렉션 상품별 차량 중복 매핑 제공

현대 셀렉션 정규화 런칭 오픈

제네시스 스펙트럼 정규화 런칭 오픈

### 채팅상담솔루션 서버 개발 듀얼 PG 및 야놀자 MVP 연계 정산 딜카앱 2.0 (iOS) 업데이트



딜카앱/상담센터 채팅상담솔루션 연계

듀얼 빌링키 및 정산 기능 개선

야놀자 MVP 연계 개선 및 정산 개발

딜카앱 2.0 UI/UX 개선

모바일 API 연계 기능 개선

# 2. 주요 사업 분야 (서비스 개발 및 SI/SM 분야[3])

## 1. 서비스 개발 및 시스템 구축 사업(계속)

딜카 하반기 신규 상품 개발 프로젝트  
(현대캐피탈 / 2019.07 ~ 2019.12)

### 1. 사업 개요

- 딜카 신규 상품 개발 프로젝트 업무
- 딜카Club, 나눔카2단계, 사고대차 리뉴얼, 신단말기, KAKI 개발
- 야놀자 제휴처 상품, MaaS, 제휴티켓연계, 딜카앱 업데이트 개발

### 2. 목표시스템 개념

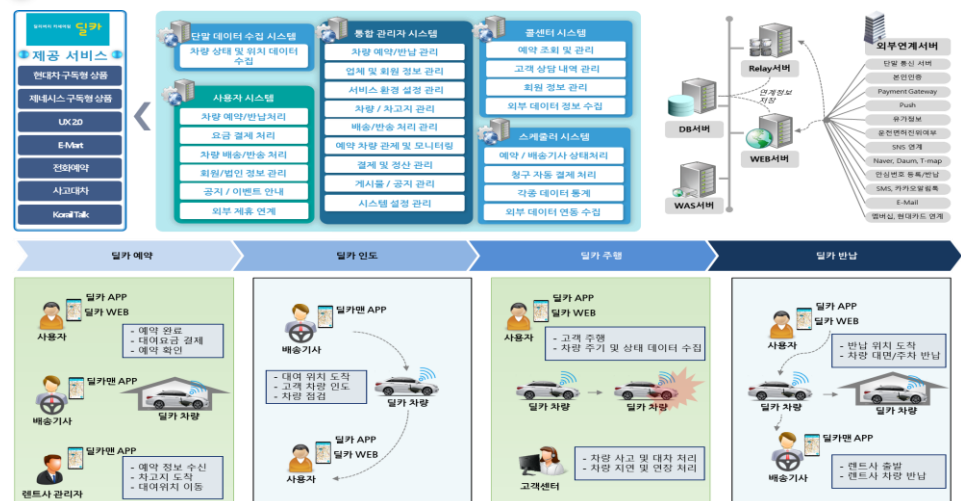


딜카 기반기타 신규 상품 개발 프로젝트, 기존계통개선 및 유지보수 사업  
(현대캐피탈 / 2019.01 ~ 2019.06) (현대캐피탈 / 2019.01 ~ 2019.06)

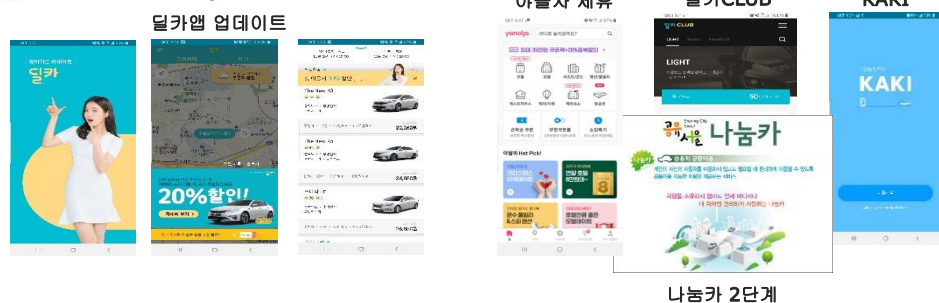
### 1. 사업 개요

- 딜카 모바일, 서버 시스템 개선 및 운영 업무
- 기아Flex 구독, 제주도 통합 예약 및 차종예약, 딜카 Self 고도화 개발
- 딜카패스 고도화, 나눔카1단계, 딜카 2.0 업데이트 개발

### 2. 목표시스템 개념



## 3. 주요 서비스/시스템 구성



## 3. 주요 서비스/시스템 구성



# 2. 주요 사업 분야 (서비스 개발 및 SI/SM 분야[4])

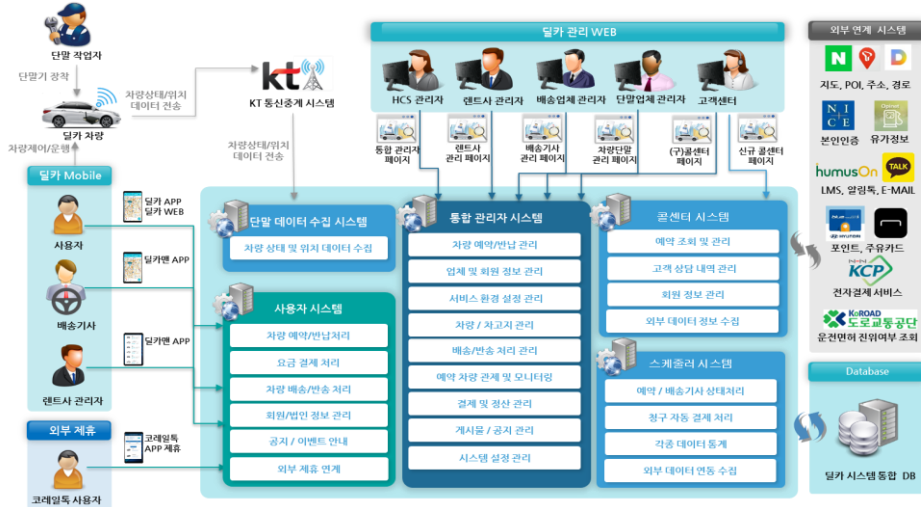
## ① 서비스 개발 및 시스템 구축 사업(계속)

딜카 신규 상품 개발 및 디자인 사업  
(현대캐피탈 / 2018.07 ~ 2018.12)

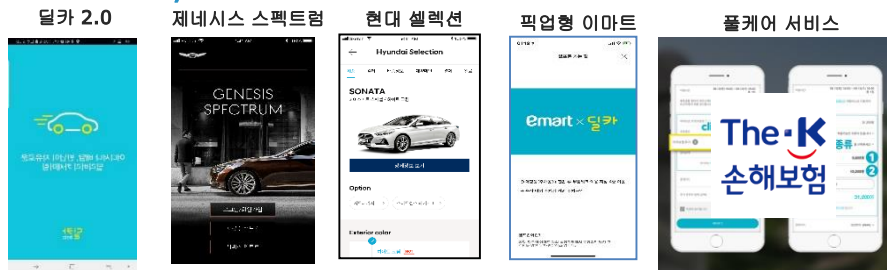
### ① 사업 개요

- 딜카 신규 상품 개발 및 디자인 업무
- 3자 예약 여행사 상품, 픽업형 상품(이마트), 딜카패스, 더케이 손보 연동 개발
- 구독형(제네시스스펙트럼, 현대셀렉션), UX 2.0 업데이트 개발

### ② 목표시스템 개념



### ③ 주요 서비스/시스템 구성

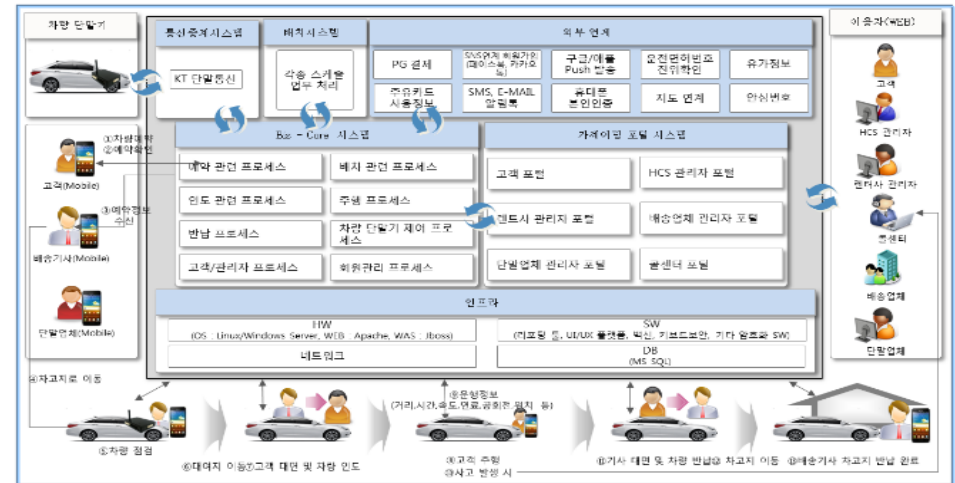


딜카 렌트사 관리자 시스템 고도화 사업, 기간제 운영 사업  
(현대캐피탈 / 2018.01 ~ 2018.06) (현대캐피탈 / 2018.01 ~ 2018.12)

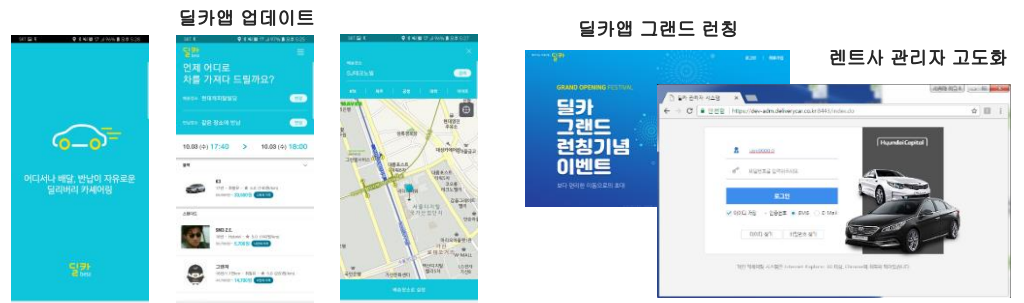
### ① 사업 개요

- 딜카 모바일, 서버 시스템 개선 및 운영 업무
- 딜카앱 2.0 업데이트 개발, 딜카앱 2.0 정식 그랜드 런칭
- 렌트사 관리자 고도화 개발

### ② 목표시스템 개념



### ③ 주요 서비스/시스템 구성



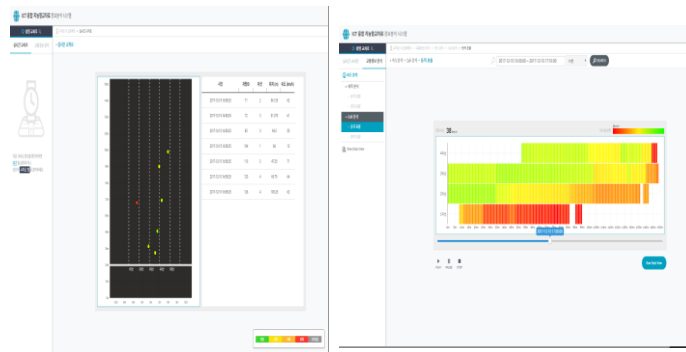
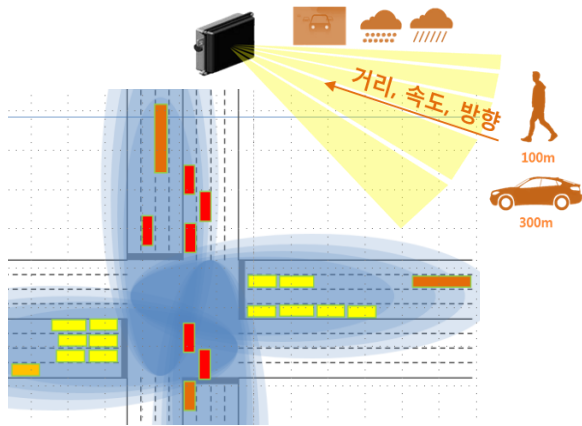


# 2. 주요 사업 분야 (서비스 개발 및 SI/SM 분야(5))

## ① 서비스 개발 및 시스템 구축 사업(계속)

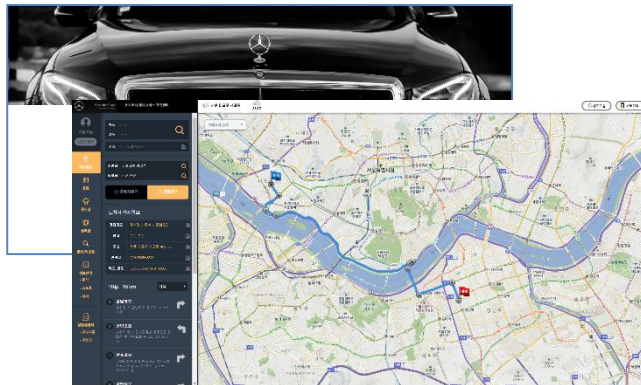
### ■ 사업 분야

[지능형 교차로 정보 분석 툴 사업]



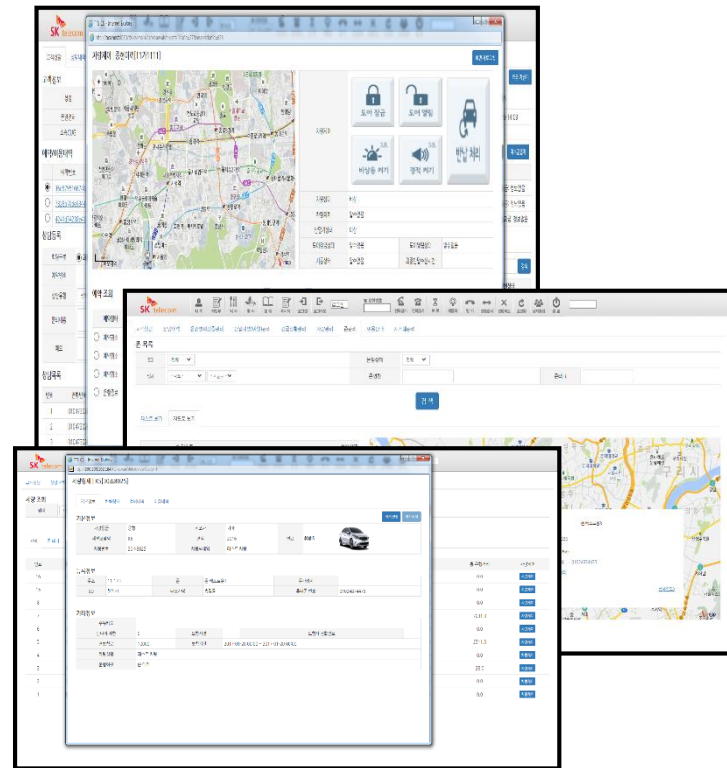
☞ 실시간 레이더 차량 검지 자료를 이용한 교통류 분석 정보 제공 서비스

[유베이스 Benz 컨시어지 서비스 사업 ]



☞ 벤츠 차량 사용자 대상의 목적지, 호텔, 여행/이벤트 등 안내 서비스

[유베이스 SKT TTS 카셰어링 콜센터 구축 사업]



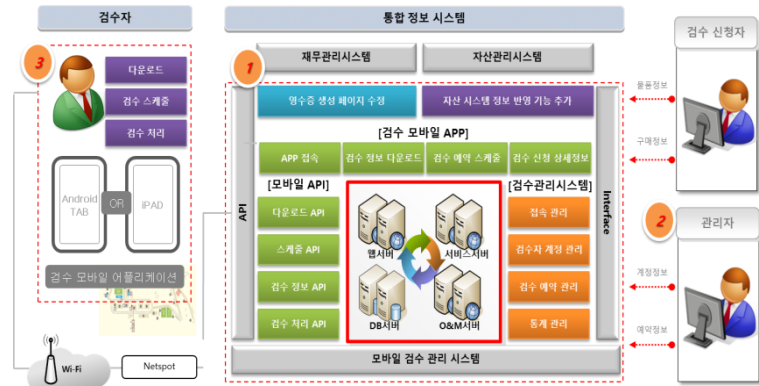
☞ SKT TTS 시스템 연동을 통한 카셰어링 콜센터 서비스

# 2. 주요 사업 분야 (서비스 개발 및 SI/SM 분야[6])

## ① 서비스 개발 및 시스템 구축 사업(계속)

### ■ 사업 분야

[KIST 모바일 검수 시스템 구축]



아이패드, 스마트 탭을 이용한 모바일 검수 시스템

[KT 올레 똑똑 위치 기간 서비스 운영]



우리 아이 똑똑하게 지켜주는 올레 똑똑!

위치기반 웨어러블 서비스 올레 똑똑 서버 운영

[ETRI, 자동차 IOT 기반 WASN 차량지원 서비스]



IoT 국제 표준을 이용한 자동차 무선 센서 네트워크 차량 지원 서비스

# 2. 주요 사업 분야 [해외 사업 분야(1/2)]



## 재고관리 ERP

거래처 관리 기능	상품 관리 기능
구매 관리 기능	창고/매장이동 관리 기능
판매/매출 관리 기능	재고 실사/조정 기능



통합  
물류 재고 관리  
시스템



## 물류 관리/재고 분석 시스템

공지사항 관리 기능	업무 게시판 관리 기능
물류 대시보드 기능	물류 정보 관리 기능
창고 재고/입출고 현황	재고 회전율/회전기간

매장관리자

[Beyond POS]

소비자  
판매관리

한류백화점

한류PLAZA

창고이동 ↔ 매장이동

매장관리자

[AirREGI POS]

소비자  
판매관리

수디1호점

난바

한백타운

한백츠루하시

소비자

판매관리

매장관리자

도쿄EC

오사카EC

창고이동 ↔ 매장이동

### 토다 창고

창고관리자

거래처담당자

한국거래처

TOKYO

구매관리자

OSAKA

구매관리 ← → 구매관리

발주관리

한국거래처

발주관리

일본거래처

### 수디 창고

창고관리자

창고관리자

### 시모데라 창고



# 3. 주요 사업 실적(1)

계약명	원 발주처	사업기간
· 2015년 KT 올레마켓 다운로드 인프라 유지보수	KT	2015.01 ~ 2015.04
· M2M ASP 플랫폼 유지 보수사업	KT	2015.01 ~ 2015.05
· EBS수능 콘텐츠 통합관리 체계 개발 사업	EBS	2015.01 ~ 2015.05
· kt 통합 CMS PMS SI 전환 사업	KT	2015.02 ~ 2016.08
· 자동차 ICT기반의 e-Call 서비스 컨설팅	SKT	2015.05 ~ 2015.07
· 한국전자통신연구원, 자동차 IOT 기반 무선 센서 네트워크 시스템 개발	한국전자통신연구원	2015.05 ~ 2015.12
· 한국과학기술연구원, 모바일 검수 시스템 구축 사업	한국과학기술연구원	2015.07 ~ 2015.10
· 현대 차세대 딜러 교육시스템 개발	현대자동차	2015.07 ~ 2015.11
· 위치기반 서비스 올레 똑똑 서비스 운영 사업	KT	2015.05 ~ 2016.04
· 차량 관제 시스템(FineFMS) 구축 사업	파인디지털	2015.10 ~ 2016.01
· 올레 똑똑 Biz 서비스 개발 사업	KT	2015.05 ~ 2016.04
· 차량 관제 시스템(FineFMS) 고도화 개발 사업	파인디지털	2016.02 ~ 2016.04
· 동부NTS, 차량관제 및 운송관리 시스템 개발 사업	현대커머셜	2016.01 ~ 2016.04
· 한국과학기술원, 모바일 검수 시스템 고도화 개발 및 유지보수	한국전자통신연구원	2016.10 ~ 2017.12
· 메탈씨닷컴, 비철 산업 포털 재구축 사업	메탈씨닷컴	2016.11 ~ 2017.02

# 3. 주요 사업 실적(2)

계약명	원 발주처	사업기간
· 유베이스, SKT TTS 카셰어링 콜센터 구축 사업	SK텔레콤	2016.12 ~ 2017.03
· 유베이스, Benz 컨시어지 서비스 구축 사업	메르세데스 벤츠	2017.04 ~ 2017.06
· 유베이스, SKT TTS 카셰어링 콜센터 고도화 사업	SK텔레콤	2017.05 ~ 2017.06
· 현대캐피탈, 딜카(딜리버리 카셰어링) 시스템 구축 사업	현대캐피탈	2016.06 ~ 2017.12
· 바이다, ICT 융합 지능형 교차로 정보분석 툴 개발	과학기술정보통신부	2016.08 ~ 2016.12
· 현대캐피탈, 딜카 시스템 기간계 운영 및 유지보수 사업	현대캐피탈	2017.04 ~ 2022.08
· 현대캐피탈, 딜카 신규 상품 개발 및 디자인 사업	현대캐피탈	2017.08 ~ 2020.06
· 현대캐피탈, 구독 시스템 기간계 운영 및 유지보수	현대캐피탈	2021.01 ~ 현재
· 휴빌론, 조선소 위험정보 분석 및 회피알림 시스템 구축	휴빌론	2022.11 ~ 2023.04
· SK M&S, 스마트링크 시스템 운영 및 유지보수 사업	SK렌터카	2022.06 ~ 2023.06
· 한류백화점, 일본 동경, 오사카 한류백화점 K콘텐츠 상품 수출	한류백화점	2021.01 ~ 현재
· 한류백화점, 재고관리 ERP 솔루션 운영 환경 및 데이터 구축	한류백화점	2022.01 ~ 2022.05
· 한류백화점, 물류 대시보드 및 재고 분석 시스템 구축	한류백화점	2022.06 ~ 2022.08
· 한류백화점, 재고관리 ERP 솔루션, 물류 대시보드 및 재고 분석 시스템 운영	한류백화점	2022.06 ~ 현재
· 산기평, 무인이동체 산업확산을 위한 동적맵기반 AI라우팅기술 적용 디지털트윈 시스템 개발	한국산업기술평가관리원	2023.04 ~ 현재

감사합니다.  
Thank You

TEL.02-880-8830 / FAX.02-880-8831  
rnoman@bfsolution.co.kr

