

Big Data & AI Services



대외비

본 문서는 (주)이투온의 지적 재산입니다.
무단 복제 및 인용 등의 외부 유출을 엄중히 금합니다.

••• 목차

I. 회사소개

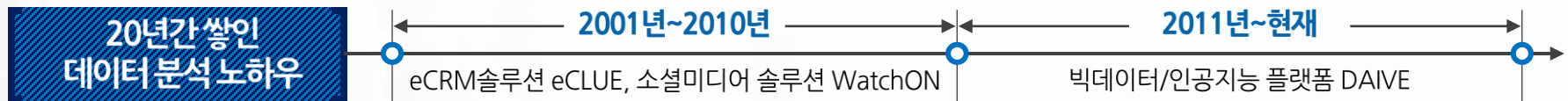
II. Vision AI & Big Data Solution



빅데이터 인공지능 플랫폼 전문기업

주식회사 이투온(e2on)은 지난 2001년 고객데이터를 분석하는 eCRM 솔루션을 자체적으로 개발, 서비스를 시작하였고 2011년부터 현재까지 빅데이터/인공지능 플랫폼 사업을 추진하고 있습니다.

History



특장점

01

20년간의
데이터 수집/처리/분석
노하우를 지닌
빅데이터 솔루션 전문기업

02

대검찰청, 한국전력, 통계청,
과기부, 한국은행, 롯데 등
국내 대표적인 빅데이터
사업 수행 노하우를 지닌
빅데이터 인공지능 분야
플랫폼 기업

03

생활안전 분야에
특화된 서비스 개발을 통한
플랫폼 비즈니스 제공

04

최근 3년간
AI 서비스를 위한
데이터 수집/분류/가공 및
융합에 포커스 된
기술개발에 중점

“㈜ 이투온” 초연결 지능화 시대를 이끌어 갈 DNA 분야 100대 혁신 기업으로 선정

초연결 지능화 시대
DNA 100
Data/Network/AI

한국지능정보사회진흥원(NIA)은 초연결 시대를 이끌어 가고 있는 D(Data), N(Network), A(AI) 분야 100대 혁신기업을 선정해 발표했다. DNA 분야는 초연결 지능화 시대에 국가경쟁력을 높이고 혁신을 이끌 전망이다.



비정형 빅데이터 수집/분석

- 비정형 빅데이터(온라인 정보 등) 수집 기술
- AI 기반 비정형 텍스트 데이터 분석 기술 (의미 분석, 주제 분석, 연관 분석, 감성 분석)
- AI 기반 비정형 빅데이터 플랫폼 구축 기술

VISION AI (AI 영상분석)

- 영상 AI 학습데이터 구축 (시나리오 구성/가공/라벨링 등) 및 서비스를 직접 수행한 경험 및 노하우 보유
- 자체 개발한 이미지 및 영상 AI 모델링 / 어노테이션/분석 플랫폼 보유
- 영상데이터에 특화된 AI 모델링 프로세스와 학습 데이터 보유

01

02

빅데이터 분석 및
인공지능 서비스 핵심역량 보유

03

04

AI 모델링 및 예측기술

- 다양한 이종 데이터 융합을 통한 AI 모델링 검증된 모델링 알고리즘 보유
- 사건·사고 정보 및 유동인구, 기상정보 및 안전시설 위치정보 등의 위험 요인이 되는 다양한 데이터를 시간 및 위치기반으로 결합하여 위험지역을 예측하는 예측 모델링 및 응용 시스템 보유

AI 기반 OCR

- 이미지 내 Text Area Detection 기술
- 이미지 내 인쇄체, 필기체 등 Text Recognition 기술
- AI 기반 OCR 모델링용 학습데이터 구축을 위한 Annotation 도구 자체 개발 및 보유

☑ 자체 개발한 인공지능 / 빅데이터 시스템 보유

Video
영상

Image
그림(이미지)

on.VAS
E2ON AI VISION SOLUTION

AI 영상 모니터링 및 분석 솔루션

AI 영상 분석 모델을 기반으로 실시간 영상으로부터 행동을 인식하고
재탐지 가능하도록 분석/검색 기능 제공

on.Modeler

비전 AI 모델링 솔루션

인공지능서비스를 위한 데이터 가공, AI 모델 등을 처리할 수 있는
원스톱 솔루션

on.LABeler
E2ON AI VISION SOLUTION

AI 영상/이미지 어노테이션 솔루션

영상속 행동/이미지속 텍스트 인식을 위한 AI모델 학습 데이터
구축용 어노테이션 도구

on.OCR
E2ON AI VISION SOLUTION

AI OCR 솔루션

이미지 내 텍스트 영역 탐지 및 이미지 내 인쇄체/필기체 등의 텍스트
인식 모델로 구성된 시그니 기반의 OCR 솔루션

ONSpider
Social Networks & Media Monitoring

소셜 빅데이터 수집 분석 시스템

AI 기반의 비정형 텍스트 데이터 처리/분석 엔진 탑재

Text
글/문서

Daive
Data Intelligence Platform
Data Intelligence Platform

☑ 인공지능/빅데이터 관련 주요사업 실적



'21년, '22년 '23년 인공지능 학습용 데이터 구축 사업

- 사업기간: 2021년 ~ 2023년



스마트치안 빅데이터 플랫폼- 생활안전센터

- 사업기간: 2020년 ~ 2022년



빅데이터를 활용한 인공지능 해양안전 정보서비스
(한국정보통신산업진흥원, 해양경찰청)

- 사업기간: 2019년 ~ 2020년



인터넷 마약류범죄 모니터링 시스템 (대검찰청)

- 사업기간: 2016년 ~ 계속



빅데이터 수집 및 분석 서비스 제공사업 (금융감독원)

- 사업기간: 2019년 ~ 2020년



Smart Community Policing 시스템 개발

- 사업기간: 2018년 ~ 2024년 (7년)



로봇 행동 AI 모니터링 시스템 (네이버)

- 사업기간: 2023~



유통기업 AI 안전서비스 (la canasta grande)

- 사업기간: 2023~



인공지능 사회안전망 정보서비스 (SK텔레콤, SK헬더스)

- 사업기간: 2020년7월~계속



빅데이터 활용시스템 개선 (통계청)

- 시스템 구축: 2017년

- 기능추가 및 운영: 2018년~ 현재



AI 섬유패턴 불량 감지 솔루션 제공 (섬유기업)

- 사업기간: 2022



AI 기반 교통위반 영상 분석 시스템 개발 (TIPA)

- 사업기간: 2023~2024



빅데이터 플랫폼 구축 (산업은행)

- 사업기간: 2018년 ~ 2019년



한국은행 빅데이터 프로젝트



국외 감염병 모니터링 시스템 구축 (질병관리본부)



LOTTE

BC BCCard

olleh G

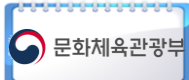
Gallup

CHANNEL it
KISTI

Hankook Research
CHANNEL A

☑ 인공지능/빅데이터 관련 주요사업 실적

중앙정부



- 정책민원 관련 빅데이터 분석
(문화체육관광부)



- 헌법재판소 빅데이터 분석
(헌법재판소)



- 빅데이터 분석 기반 미래 ICT 트렌드 전망
(한국정보화진흥원)



- 금융관행개선을 위한 빅데이터 분석
(금융위원회)



- 공공이슈 갈등 관련 빅데이터 분석
(국민대통합위원회)



- 빅데이터 분석_자살
(통합전산센터)

공기업



- VOC 빅데이터 분석
(한국도로공사)



- 전력분야 소셜 빅데이터 수집/분석 시스템 구축
(한국전력공사)



- VOC 빅데이터 분석
(한국토지주택공사)

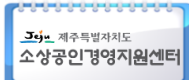


- 빅데이터 기반의 추가 예측시스템 구축
(코스콤)

지자체



- 인천 빅데이터 이슈 및 트렌드 분석
- 내·외국인 방문 관광지 빅데이터 분석



- 빅데이터 기반 제주상권모니터링 시스템 구축
(소상공인경영지원센터)

- 관광 빅데이터 분석 (태안군청), 화성시 민원분석사업용역 (화성시)
- 남양주 빅데이터 분석시스템 확장 및 행정활용 용역 (남양주시)
- 전통시장 활성화 사업지원을 위한 데이터 분석 용역 (성남시)



- AI음성로봇 및 VR 시스템 구축
(제주자치경찰단)



- 시민의 소리(민원) 분석
- 교통사고 및 청소년 자살 예방을 위한
- 빅데이터 분석 용역
- 빅데이터 분석 플랫폼 구축 및
- 활용서비스 개발

내일 3년 만에 '제야의 중' 행사...1m²에 7명 위험 기준

박하정 기자 <다른 기사 더보기>

입력 2022.12.30 21:29
수정 2022.12.31 15:04



8 내일 '제야의 중'.. '1m² 7명' 위험 기준

제한된 CCTV 관제 인력을 보완하는
비전 AI 밀집도 분석 기술을 활용해
안전한 행사진행 지원. (SBS 8시 뉴스, 2022년 12월 31일)

IT/과학 IT일반 과학일반 모바일 인터넷·SNS 통신 보안·해킹 컴퓨터 게임 리빙

AI 영상분석 서비스로 막는 '밀집 인파 사고' [남궁경의 난궁금해]

입력 2023.01.25 06:00 수정 2023.01.25 06:53 남궁경 기자 (nkk0208@dailian.co.kr)



최재찬 이투은 대표 인터뷰

자체 개발 AI 솔루션 '온바스'로 올해 매출 2배 성장 기대
1~4시간 전후 사고 대비 가능...지능형CCTV 대비 효율성 ↑

매거진 한경

환경BUSINESS

MONEY

hankyung
JOB&JOY

▶ 환경BUSINESS

'중등 사막을 채소밭으로'...사회 혁신 나선 스타트업

입력 2022.03.25 18:00 | 수정 2022.03.25 18:00

이상 행동 감지 '이투은'도 주목



전자신문 etnews

이투은, '밀집인파' 막기 위한 AI
스마트 영상분석 서비스 시범 적용

발행일 : 2023-01-02 14:07

SBS Biz 뉴스 디지털 콘텐츠 시사 제테크 라이프 기자

주요뉴스 [시황중계 오후 장 투자전략] 테슬라, 엑시코가가팩토리 설립...수혜 종목은?

경제 > 산업 > 산업일반

카메라디스플레이 전쟁...나를 지켜주는 AI

김원진 기자 입력 2023.03.03.11:20 수정 2023.03.03.13:54

위험한 상황을 피하도록 돕는 보안관 같은 인공지능도 있었습니다.

CCTV 영상을 분석해 불이 난 곳이나 넘어진 사람, 불법 유통하는 오토바이 등을 인식합니다.

[최재찬 / 이투은 대표 : CCTV 위치에 따라서 위험지역을 알람으로 알려줌으로써
올직으로 사고를 예방할 수 있게 합니다.]]

동아일보

동아닷컴 | IT/의학

[스타트업-ing] 이투은 "비정형 빅데이터 가공 및 예측 모델링 비즈니스 선도할 것"

입력 2020-12-16 17:40 | 업데이트 2020-12-16 17:51

현대 비즈니스에서 가장 중요한 자원은 광물이나 원유가 아닌 데이터(Data)다. 특히 4차 산업혁명을 상징하는 대표적인 키워드인 AI(인공지능), 클라우드, IoT(사물인터넷) 등도 데이터를 좀더 활용하기 위해 존재하는 요소들이다. 다만 무조건 축적된 데이터의 양이 많다고 하여 유용한 건 아니다. 빅데이터는 명확한 목적과 기준으로 수집, 분류, 분석하는 '가공' 단계를 거쳐야 비로소 가치를 갖기 때문이다.

[인터뷰] 최재찬 이투은 대표 "AI로 사회 안전에 기여"

연재방 | 입력 2023.03.14 08:00

소지자 기자 9news0812@newsq.com



빅데이터 인공지능 플랫폼 기업
2011년부터 데이터 노하우 분야
"갯GPT로 시장 성장 가속 기대"
MWC서 다중 밀집도 분석 선보



[thebell interview]

최재찬 이투은 대표 "AI 시장 확장, B2C 진출에 '호재'"

"비전 AI' 솔루션 영업 강화, 콜롬비아 지자체에서 연수 제안"

가 6 8

[MWC 2023]

'따뜻한 AI' SK텔레콤, ESG 스타트업 투자사 면면은
ESG 얼라이언스 4FN 전시...사고예방 비전AI '이투은', 푸드 스캐너 '누비랩' 등 눈길
바르셀로나(스페인)=이장준 기자 | 공개 2023-03-07 13:10:17

참가사 면면을 살펴보면 따뜻한 AI를 표방하는 SK텔레콤과 결이 맞는 곳이 많았다. 이태원 참사와 같은 사고를 예방할 수 있는 비전 AI 솔루션을 보유한 이투은(e2ON), AI 기반 3D 푸드 스캐너를 통해 음식물 쓰레

연합뉴스

SKT, 스타트업과 사회적가치 실현...임팩트업스 2기 출범

송고시간 | 2020-08-25 09:41

| 이투은·센시 등 10개사 참여...1기 수퍼펀 기업가치 200억→1천억

II . Vision AI & Big Data Solution

- 1 Vision AI 솔루션
- 2 Vision AI 안전 서비스
- 3 Vision AI 최근 주요 서비스 사례
- 4 AI 기반 OCR 솔루션
- 5 빅데이터 솔루션



AI 영상분석을 위한 데이터 획득, 정제, 어노테이션, AI 분석, AI 서비스 전과정을 수행할 수 있는 프로세스와
VISION AI Solution 보유

데이터
획득/정제

데이터 라벨링
/어노테이션

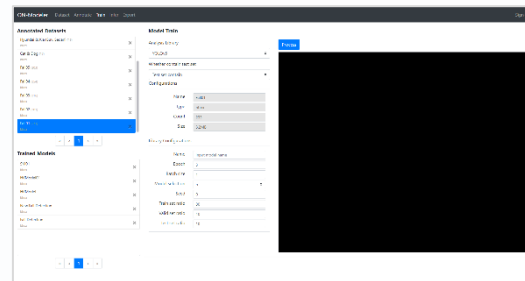
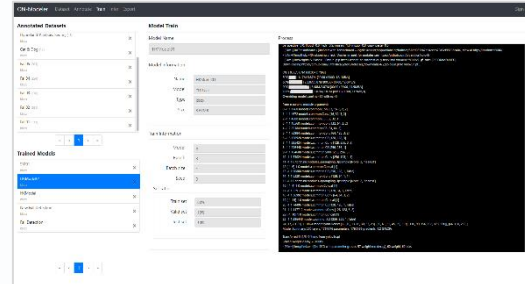
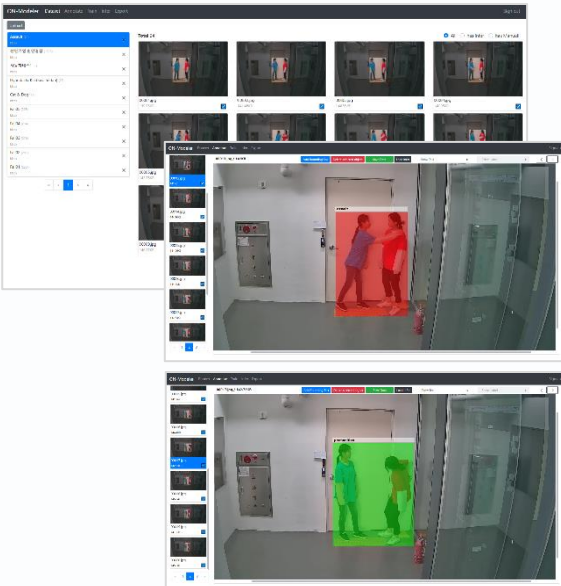
AI 모델링

AI 서비스

on.Modeler

비전 AI 모델링 솔루션

인공지능서비스를 위한 데이터 가공, AI 모델 등을
처리할 수 있는 원스톱 솔루션



on.VAS
E2ON AI VISION SOLUTION

AI 영상 모니터링 및 분석 솔루션

AI 영상 분석 모델을 기반으로 실시간 영상으로부터 행동을
인식하고 재탐지 가능하도록 분석/검색 기능 제공





VISION AI 전문 솔루션

(주)이투온의 VISION AI 부문에 검증된 솔루션을 기반으로 구축한 서비스로,
각종 산업현장 및 다중이용시설에서 발생 가능한 안전사고에 대해 선제적 대응을 위한 AI 모델 제공

전략 01 | 풍부한 빅데이터/AI 경험기반의 최고의 역량 보유

- 빅데이터 수집/분석 및 AI 예측 모델링 전문 기업
- 30여개 공공기관 소셜, 비정형 빅데이터 및 AI 분석 노하우 보유
- 전문인력 및 기술지식에 기반한 안정적인 사업운영 노하우 보유

전략 02 | 안전에 특화된 사업수행 노하우 검증된 AI 분석 솔루션 활용

- 공공사업에서 검증된 빅데이터 수집/분석/분류 및 AI 분석 솔루션 보유
- 사고 및 범죄 예측 등 안전에 특화된 AI 예측 모델링 및 시스템 구축 노하우 보유
 - 경찰청 (경찰대학): 스마트치안 빅데이터 플랫폼
 - 해양경찰청: 해양안전정보 제공 서비스

전략 03 | Vision AI 학습용 데이터 구축사업 노하우

- 2021년 수행한 AI 이상행동 학습용 데이터 구축 사업 노하우 적극 활용
 - 한국지능정보사회진흥원 주관 학습용 데이터 구축 사업
 - 생활 속에 일어날 수 있는 폭력, 아동학대, 절도, 불법침입 등 이상행동 영상 분석을 위한 학습용 데이터 구축
 - 학습용 데이터 구축 시 발생하는 시행착오를 감안한 데이터 획득, 정제, 어노테이션, AI 분석 전과정에 걸친 프로세스 확립

▶ 다양한 데이터 획득/가공 노하우 ◀

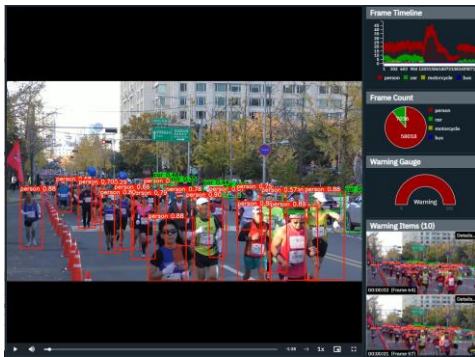
- 영상 및 이미지 분석을 위한 다양한 데이터 획득/가공 노하우 보유
- AI 영상 분석용 학습데이터 구축 시 필요한 시나리오 구성부터 촬영까지 직접 수행한 경험 및 노하우 보유

▶ VISION AI 핵심 성공요소 ◀

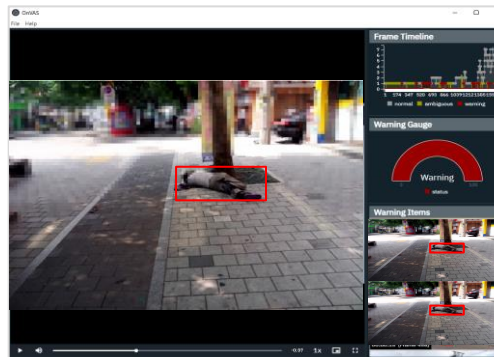
- AI 학습용 데이터 구축 및 VISION AI 분석 경험 및 노하우 보유
- 100% AI 분석 사업 경험 및 전문 지식 기반의 인력 확보
- 검증된 빅데이터 수집과 AI 어노테이션 및 분석 시스템 보유

on VAS 안전 서비스

쓰러짐, 안전모 미착용, 폭행 등을 감지하는 AI 영상 분석 서비스로서 **실시간 동영상 또는 저장된 대량의 동영상을 분석하여 설정된 이상행동 및 안전상황을 감지하여 자동 모니터링 기능 및 알람 시스템 연동을 통한 알림 기능 제공**



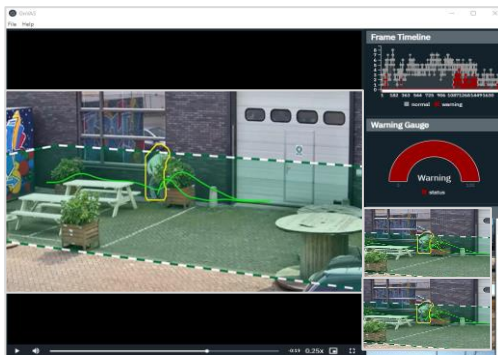
[다중밀집도 실시간분석/예측]



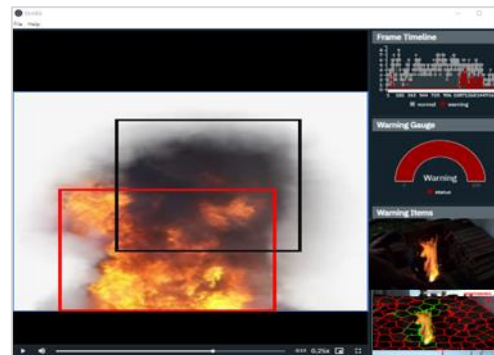
[쓰러짐 감지]



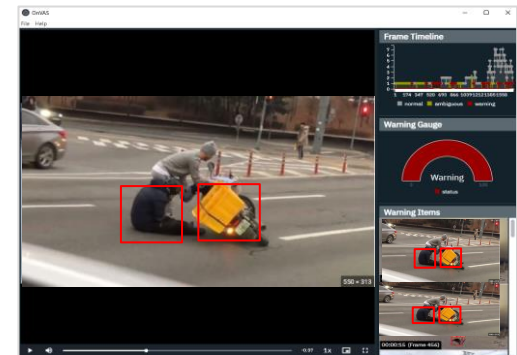
[이상행동(폭행, 밀침등) 감지]



[위험지역 접근 감지]



[화재 감지]



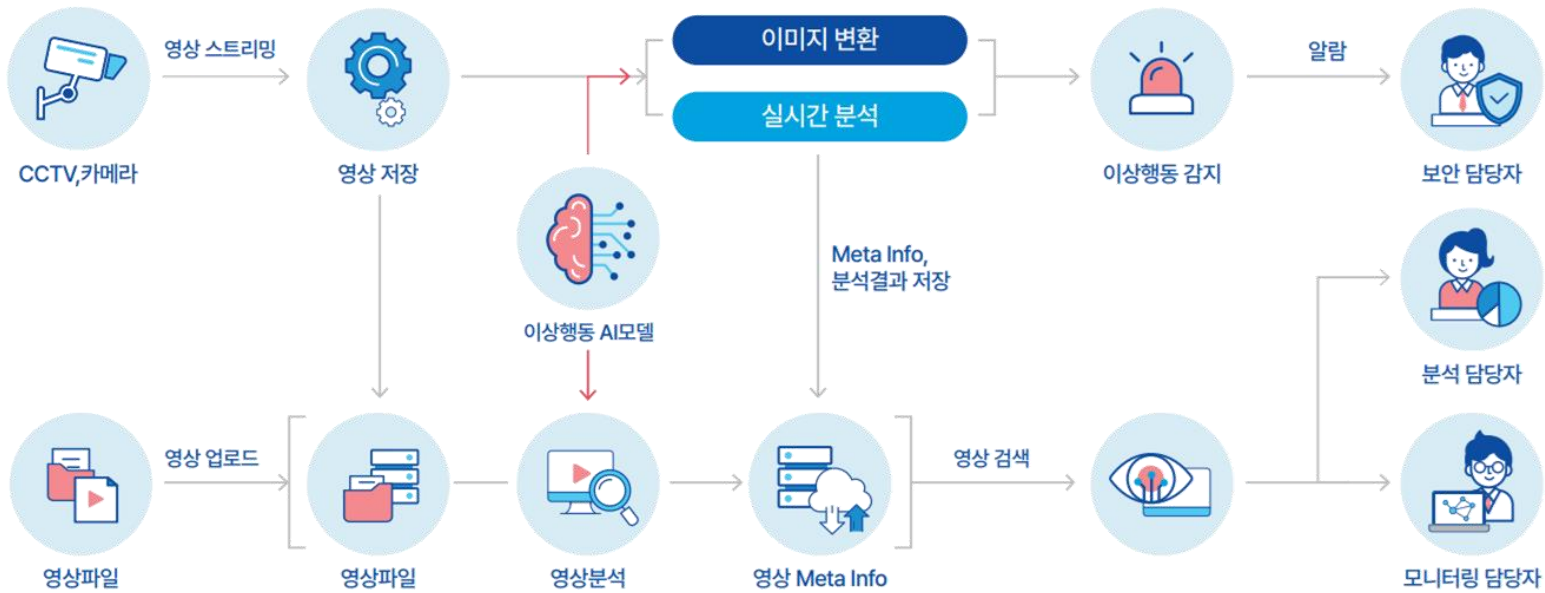
[사고 감지]

안전 AI 모델 및 서비스의 지속적인 추가 프로세스 보유

이상행동, 안전사고, 추락, 위험지역 접근 등 안전관련 사건 사고 AI 모델 및 모니터링, 분석 서비스 지속적인 추가

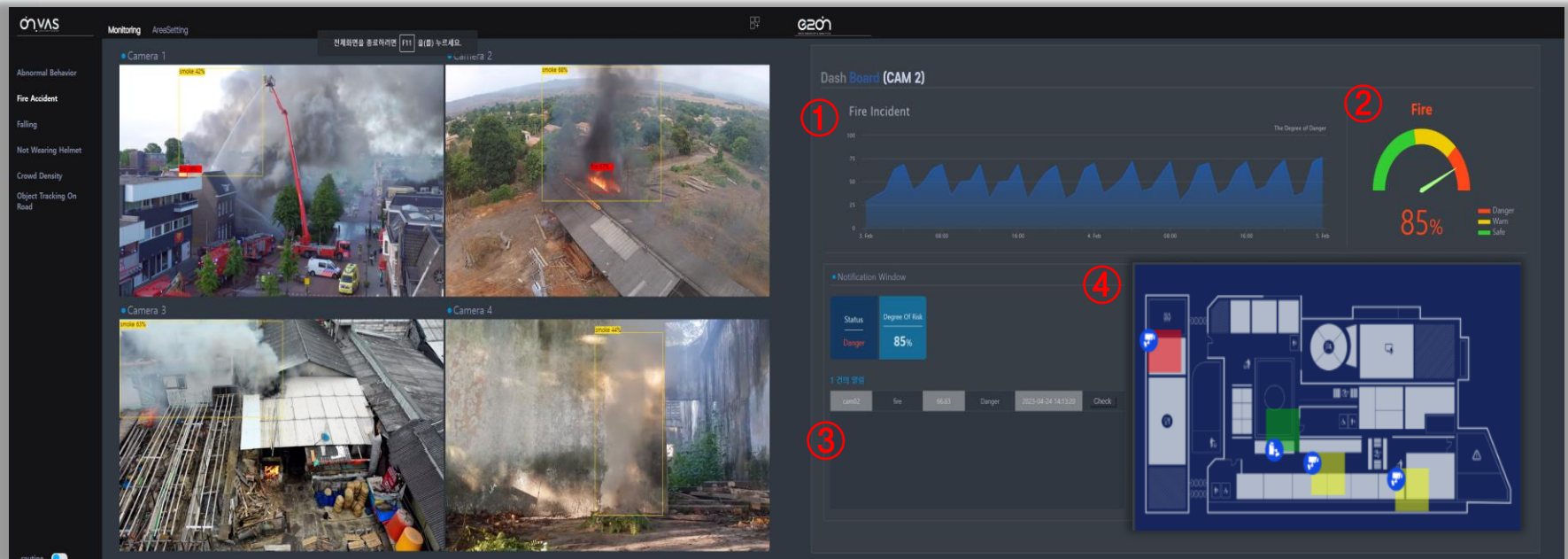
☑ VISION AI 안전 서비스 - 프로세스

- CCTV 또는 카메라로 부터 전송되는 **실시간 영상 속에서** 폭행, 쓰러짐, 절도, 흡연, 방화 등의 **행동을 AI 이상행동 분석 시스템으로 감지하여 이상행동의 카테고리 별로 담당자에게 통보**하여, 범죄행위 및 긴급 상황에 대한 빠른 대처가 가능하도록 지원.
- **대량의 영상 파일 속에서 발생한 사건 사고에 대한 검색**을 위해 부족한 모니터링 인력을 대신하여 모니터링과 분석을 수행하고 발견된 이상행동을 카테고리별로 구분하고 이상행동별 영상위치 및 클립을 제공하여 **효율적인 영상 모니터링을 지원**
- **맞춤형 학습데이터 구축부터 AI 모델링 및 AI 이상행동 분석 플랫폼 제공**까지 원스톱 서비스



☑ VISION AI 안전 서비스 - 시스템(예시)

- ① 2시간 주기의 분석결과 그래프
- ② 위험 지수를 나타내주는 그래프
- ③ 분석 결과를 보여주는 Log 그래프
- ④ 카메라 설치 장소를 나타내주는 지도



☑ VISION AI 안전 서비스 - 시스템(예시)



● 사고위험장소 ● 사고위험 가능장소 ● 일반 장소



서비스 제공 주요 내용

- 시설물/건설현장 등 사업장 내에서 실시간 위험상황 모니터링
- 시간대별/장소별 위험상황(쓰러짐, 구조물 붕괴 등) 모니터링 및 위험가능성이 높은 지역을 예측하여 선제적으로 대응
- 안전 활동시 위험성이 높은 지역을 우선적으로 관리
- 안전모/안전장비 미착용, 위험지역 접근 시 CCTV에 부탁된 스피커로 실시간 알람을 울려 사고 예방 가능
- 사고 발생시 즉각적인 사고원인 파악 및 대응 가능

☑ 신뢰성이 검증된 안전분야 데이터 & 기술력

Data 안전관련 데이터 융합 및 AI 이상행동 데이터 구축

이상행동 AI 학습데이터 구축

- 범죄 관련 이상행동 판별을 위한 AI 학습 영상 데이터 구축
- 사업비: 20.5 억원
- 사업기간: 2021년 6월 1일 ~ 12월 31일
- 발주처: 과학기술정보통신부, NIA



스마트 치안 플랫폼 구축 (생활안전융합 데이터)

- 생활안전융합 데이터 기반 데이터 추출, 분류, 모델링
- 플랫폼 주관기관: 경찰청 (경찰대학)
- 사업기간: 2020년 ~ 2022년 (3년)
- 발주처: 과학기술정보통신부, NIA



AI 모델/시스템

AI 사고예측 모델링 및 시스템 구축

사건 사고 예측 및 순찰경로 자동 추천 시스템

- SK셀더스 침입범죄에 대한 출동 기록, 유동인구, 기상정보 등을 융합 분석하여 고객별, 시간별, 위험지수 산출
- 사업기간: 2020년 7월 ~ 계속
- SK텔레콤, SK셀더스



빅데이터를 활용한 인공지능 해양안전 정보서비스

- AI기반 융합분석을 통한 전국 해양 사고예측모델링/시스템 구축
- 사업기간: 2019년 ~ 2020년
- 해양경찰청 (과학기술정보통신부, NIPA)



인터넷 마약류 범죄
상시 모니터링 시스템 구축

- 온라인상에서 거래되는 마약범죄 모니터링 및 분석 (인공지능)으로 범인 검거 및 예방
- 사업기간: 2016년 ~ 계속
- 발주처: 대검찰청



금융감독원
빅데이터 수집/분석 서비스
(디지털 금융범죄 DATA 포함)

- 디지털 금융범죄 등의 데이터 모니터링 및 수집/분석
- 사업기간: 2020년 ~ 2021년(2년)
- 발주처: 금융감독원



스마트 커뮤니티 폴리싱
시스템 개발

- 빅데이터/인공지능 기반의 범죄 예측 모델 개발
- 사업기간: 2018년 ~ 2024년 (7년)
- 발주처: 과학기술정보통신부

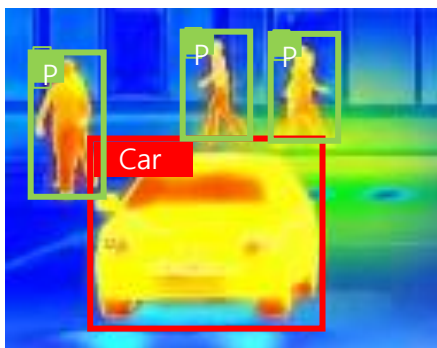
안전에 특화된 데이터 생산/가공 및 AI 모델링 프로세스, 시스템 구축 노하우 보유

전기자동차 충전소 화재 및 안전사고 AI 예방시스템 (전기자동차 충전소)

- 전기차 배터리 특성상 화재 진압 시 내연기관 자동차보다 8배의 시간 소요되며 재발화 위험이 높음. (건물 전체 화재로 확산가능)
- 열화상/일반카메라의 특징점을 결합하여 다양한 화재 요인을 분석할 수 있는, 비전 AI 기반 전기자동차 충전소 화재 및 안전사고 예방 시스템

☑ 시스템 개요

- 열화상카메라를 통해 전기차 배터리영역과 충전기 파이프 등의 온도변화를 측정하여 발화 예상 기준치 이상의 온도 시 알람
- 일반/열화상카메라와 AI 알고리즘을 연동하여 전기차 충전소 주변의 객체 탐지 및 이상행동 탐지 후 안전사고 예방
- 번호판 인식 모델을 활용하여 장기 주차 차량을 식별하고 과충전 또는 과방전으로 인한 화재의 선제적 예방

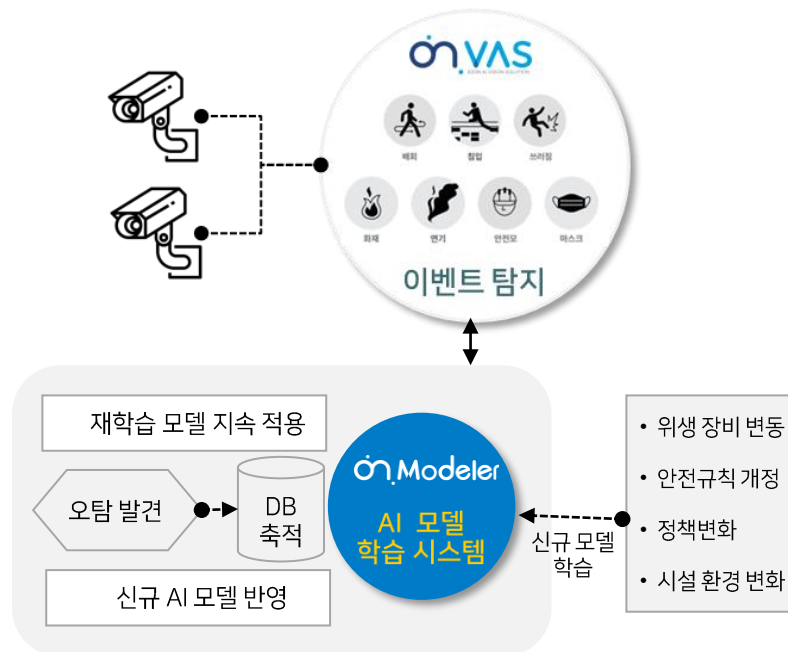


on.VAS

AI 영상분석 기반 제조 시설 내 안전사고 예방 시스템 (국내 최대 식품제조기업)

시스템 주요 내용

- 안전 · 위생 수칙, 화재, 물리보안 등에 대해 24시간 모니터링을 하고, 새로운 객체 및 행동에 대한 감지 규격을 확대하여 **지속적인 AI모델 고도화**가 가능한 **제조시설 안전사고 예방 시스템**



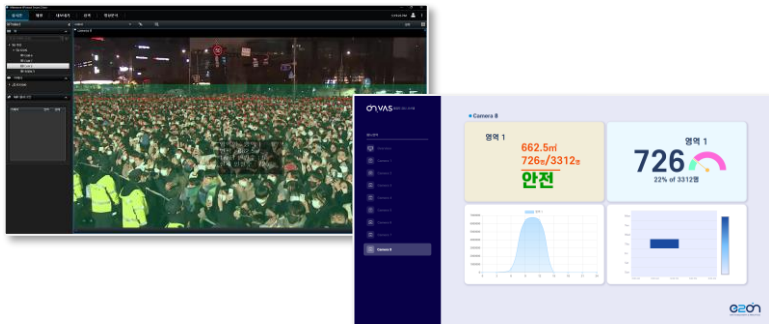
<오탐 데이터 재학습 프로세스 예시>

AI 기반 밀집도 영상 분석 시스템 (지자체)

- 다중 밀집 지역/시설, 대규모 집회, 축제 등 인구 과밀 지역에서 발생가능한 **대규모 인파(人波) 사고 방지**를 위하여 Vision AI 기술 활용
- CCTV 특정 영역의 **균중 밀집도**에 대한 **실시간 분석**을 통하여 **사고 예방 및 선제적인 대응** 가능

☑ 시스템 개요

- 선택된 객체 (사람, 자동차, 자전거, 수하물 등)의 CCTV 특정 영역내에서의 밀집도를 AI 기반 영상 분석을 통해 산출하고, 설정된 기준에 따라 **관심, 주의, 경고, 위험 등 4단계로 분류**하여 **각 단계별 예방 조치를 선제적으로 수행**할 수 있도록 지원
- 설정된 기준(예, 경고)에 도달시 담당자와 경찰서 등의 관계기관에 **동시에 자동으로 알람 기능 제공** (인적 모니터링 한계 대비)

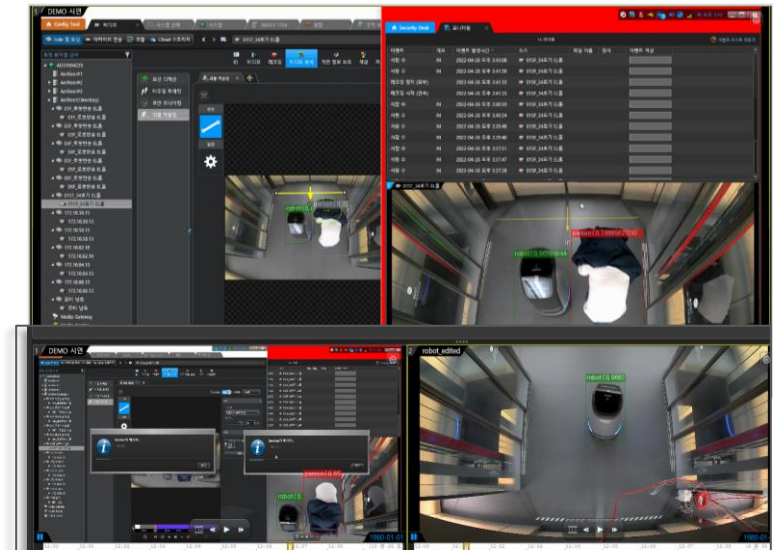


on.VAS
VISION ANALYTICS SYSTEM

로봇 행동 AI 모니터링 시스템 (국내 최대 IT 기업 사옥)

시스템 주요 내용

- 건물 내 로봇과 사람 식별 후 알람 및 팝업
- 위험 지역 로봇 접근시 이벤트 발생
- 로봇 쓰러짐 감지 및 이벤트 발생
- 글로벌마켓쉐어 NO.1인 제네텍 VMS Omnicast 플러그인



on.VAS
VISION ANALYTICS SYSTEM

섬유 패턴 분석을 통한 AI 불량 감지 솔루션 (제조기업 검수설비)



불량 여부 자동 판별 AI 품질검사 솔루션

- AI영상인식 기술을 활용하여 원단의 정상, 불량 여부를 실시간 확인
- 불량 원단을 자동으로 데이터화 할 수 있는 AI 솔루션

AI 기반 교통위반 영상 분석 시스템

레이더에 의한 차량 검지 후 차량 후면을 촬영하고 속도 위반 차량과, 추적 카메라에 촬영된 영상을 AI 기반으로 분석하여, 적발된 교통신호 위반 차량의 번호판 검지 및 인식 후 전송

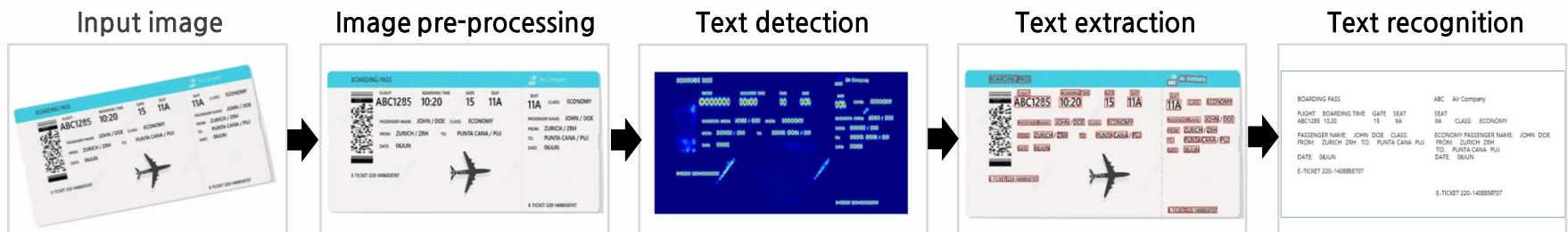
- S1 Step 1 : 레이더로 차량을 검지, 속도 위반 차량 검지
- S2 Step 2 : 차량의 후면을 촬영하고 차량 별 ID 생성
- S3 Step 3 : 딥러닝 모델을 활용한 영상 분석을 통해 입력된 교통신호에 대해 위반한 차량 검지
- S4 Step 4 : 차량 식별 모델로 위반 차량의 후면 이미지 탐지 후 번호판 인식 및 후처리
- S5 Step 5 : 이륜차 식별 후 헬멧 미착용, 초과탑승 등 추가 위법사항 분석



on.OCR 시 기반 OCR 서비스

- 텍스트 인식에 용이하게 이미지 전처리
- Yolo 모델과 FCN(Fully Convolution Neural Network) 기반 학습 모델을 이용한 텍스트 영역 탐지
- Deep learning 모델과 Clustering 기반의 텍스트 추출
- AI 기계학습 기반 텍스트 인식

OCR 기반 텍스트 인식 프로세스



비정형 빅데이터 수집 및 분석을 위한 빅데이터 솔루션



ONSpider Crawler

ONSpider Analytics

비정형 빅데이터 수집 솔루션

- ✓ 명확한 타겟 영역 설정
- ✓ 수집시점에 광고와 중복을 배제한 데이터 수집
- ✓ 분산/병렬처리 방식으로 부하 분산 및 처리량 조절



비정형 빅데이터 분석 솔루션

- ✓ 형태소 분석을 통한 빠르고 정확한 분석 지원
- ✓ 의미분석, 감성분석 등 용도별 맞춤 분석 가능
- ✓ AI 기반의 분석 모듈 탑재

1 고품질 데이터 확보

- 비정형 데이터 전처리를 통한 데이터 품질 향상
- 광고/스팸 등 불필요 데이터 정제 및 중복수집 차단

2 다양한 수집 방식을 통한 활용성 극대화 기반 마련

- Seed URL 단위 수집, 선택적 정보수집, 특정 키워드 포함, 문서 수집, 이미지 파일 수집, AJAX 페이지 수집, 증분 수집, 댓글 수집

1 강력한 분석 모델

- 거리기반, 중복 강조, 토픽모델링 등
- 도메인별 특화 사전 및 의미 분류 사전 기반 분석
- 기술통계분석, Risk Factor 유의성 분석, 상관분석

2 다양한 형태의 분석 결과기반 범용성 제고

- 연관 키워드 분석 등 활용 정책에 대한 여론 확인
- 주제별 이슈화 정도 파악 및 시점별 이슈 민원 파악
- SNS 데이터 분석 기반 브랜드 및 제품 관련 소비자 반응 파악



공공기관 및 기업의 커뮤니케이션 활동의 효율성을 제고 하고,
잠재적인 위험요소로 발생할 수 있는 기업 이미지 침해에 대응력을 높여 줍니다

여론 동향 모니터링



- ✓ 기관/기업, 브랜드, 주요 정책 및 이슈에 대한 고객 및 국민의 여론 발생과 추이를 모니터링
- ✓ 제품(서비스) 및 정책의 개선 포인트 발굴

고객 선호도 비교 분석



- ✓ 특정주제나 브랜드에 대한 고객 선호도를 측정하고 비교할 수 있습니다.

새로운 이슈 발견



- ✓ 브랜드 및 정책에 관련되어 온라인에서 많이 이야기 되는 이슈와 소비자 반응을 분석할 수 있습니다.

인플루언서(Influencer)파악



- ✓ 온라인 소셜 커뮤니티에서 영향력 있는 미디어, 집단, 개인을 파악할 수 있습니다.
- ✓ Big Mouth 및 문제 채널 발견 및 Control

경쟁사 비교 분석



- ✓ 고객의견과 선호를 경쟁 브랜드와 손쉽게 비교해 볼 수 있습니다.
- ✓ 경쟁사 대비 Appealing Point 발굴

위험요소 관리



- ✓ 주의를 요하는 주제에 대한 상시 모니터링과 빠른 정보공유로 리스크 관리 가능합니다.
- ✓ Negative Buzz에 대한 신속한 대응



감사합니다.

