

Canon



본격적인 DSLR 즐거움의 시작

EOS 700D



“ 충실하고 든든한 성능, 언제나 멋스럽고 자신있는 촬영 ”

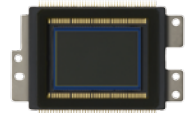


EF85mm F1.8 USM, Av 모드 (1/125초, f/4.5, +1/3), ISO 200, WB: 자동, 픽처 스타일: 인물사진, 라이브 뷰 촬영



EF-S18-55mm f/3.5-5.6 IS STM (55.0mm), M 모드 (1/160초, f/5.6), ISO 400, WB: 자동, 픽처 스타일: 표준, 라이브 뷰 촬영

DSLR이 제공하는 고화질 및 아웃포커스의 배경



EOS 700D의 약 1800만 화소, 대형 CMOS 센서는 많은 양의 정보를 받아 피사체가 지닌 질감이나 분위기를 정밀하게 묘사하고 노이즈도 대폭 억제할 수 있어 고화질의 사진을 찍을 수 있습니다. 배경을 흐리게 한 멋진 인물 사진도 대형 센서만이 가능한 표현입니다.

고감도, 고화질, 고성능의 영상 처리 기술



CMOS 센서에서 받아들인 대용량의 정보를 이미지 데이터로 변환시켜 처리하는 DIGIC 5 이미지 프로세서는 ISO 12800의 고감도나 초당 약 5매의 고속 연속 촬영, 하이브리드 CMOS AF 등과 같은 고화질, 고성능을 위한 최신의 기능들을 고속으로 구현해 냅니다.



EF-S18-135mm f/3.5-5.6 IS STM (27.0mm), Tv 모드 (1/800초, f/5.0), ISO 800, WB: 자동, 픽처 스타일: 자동, 라이브 뷰 촬영



ISO 6400

ISO 12800

어두운 장면도 문제없는 ISO 12800의 고감도

ISO 감도를 높게 설정할 수 있는 카메라는 조명이 부족한 곳에서도 노이즈를 억제해 아름다운 사진을 찍을 수 있습니다. EOS 700D는 상용 ISO 감도를 100-12800 (확장 시 ISO 25600)*까지 사용할 수 있어 실내 스포츠 촬영이나 수족관 등의 플래시 촬영이 금지된 곳에서도 멋진 사진을 촬영할 수 있습니다.

*동영상은 ISO 100-6400 (확장 시 ISO 12800)

더욱 간단하고 편안하게 사용할 수 있는 회전형 터치 패널 LCD

■ 기능 설정, 촬영, 재생을 편리하게 - 터치 패널 LCD

메뉴 항목의 선택, 설정을 비롯해 원하는 자동 초점 위치를 터치하여 초점을 맞춘 뒤 촬영 (라이브 뷰)하거나 촬영한 이미지를 빠르고 쉽게 감상할 수도 있습니다.



픽 설정

이미지 확대

재생 이미지 전환



찍고 싶은 장면을 놓치지 않는 고속 연속 촬영

약 1800만 화소에서 1초에 약 5매의 사진을 촬영할 수 있는 동급 최고의 속도로 사진이 연속 촬영되므로, 활동적인 아이의 모습이나 애완 동물의 움직임을 생동감 있게 포착하여 베스트 샷을 손쉽게 얻을 수 있습니다.



■로우 앵글, 하이 앵글을 편안하게 - 회전형 LCD

사람이 많은 곳에서 어깨 너머로 찍는 하이 앵글 촬영이나 아이의 시선 또는 애완 동물의 눈높이에 맞춘 로우 앵글 촬영처럼 새로운 관점에서의 색다르고 멋진 사진을 편안한 자세로 촬영할 수 있습니다.

로우 앵글 촬영



하이 앵글 촬영



EF17-40mm F4L USM (26.0mm), Av 모드 (0.4초, f/8.0), ISO 100, WB: 자동, 픽처 스타일: 표준, 라이브 뷰 촬영

“평생 남기고 싶은 사진, 작품으로서의 사진을 찍고 싶다”

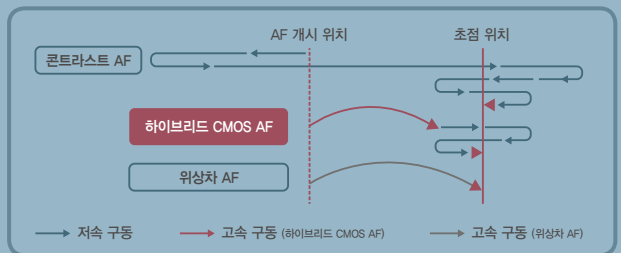
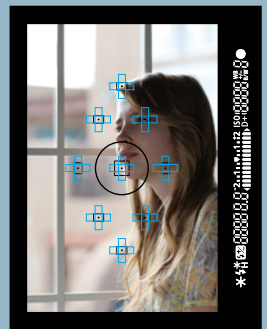
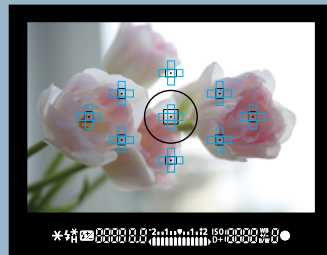
더욱 정확하고 빠르게 향상된 AF 성능

■ 9포인트 All Cross AF 센서 탑재

파인더에 배치된 9개의 AF 포인트가 모두 크로스 타입의 센서로 구성되어 있어 오토포커스의 작동 속도와 정확도, 피사체 포착력 등이 크게 향상되었습니다.

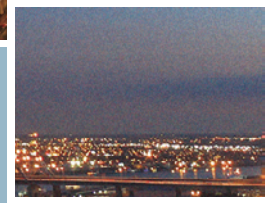
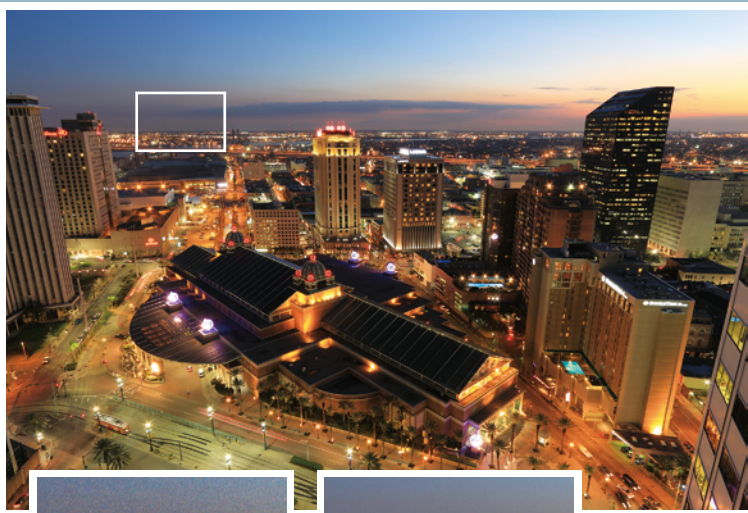
■ 하이브리드 CMOS AF 시스템 채용

라이브 뷰 촬영이나 동영상 촬영 시에 CMOS 센서에 배치된 위상차 AF용 화소를 이용하여 신속하게 초점 위치를 파악한 뒤 콘트라스트 AF로 정밀하게 초점을 맞춥니다.



화질을 유지하면서 노이즈를 경감 다중 촬영 노이즈 감소 기능

고감도로 촬영 시에 화질은 거의 그대로 유지하면서 노이즈가 경감된 아름다운 사진을 찍을 수 있습니다. 4매의 이미지를 자동으로 연속 촬영한 뒤 한 장의 사진으로 합성하면서 위치도 정렬하므로 핸드헬드 촬영이 가능합니다.



노이즈 감소 해제



다중 촬영 노이즈 감소

밝은 영역의 디테일을 표현하는 하이라이트 톤 우선 기능

햇빛이 강한 곳에서 촬영할 때 하이라이트 영역이 너무 밝아져 디테일을 잘 표현하지 못하는 경우가 있습니다. 하이라이트 톤 우선 기능은 하이라이트 부분의 계조 표현 범위를 확장시켜 디테일이 살아있는 자연스러운 사진으로 만들어 줍니다.



해제



설정

렌즈 고유의 고화질을 그대로 렌즈 광학 보정 기능

많이 사용되는 약 25개의 EF 렌즈에 대한 보정용 데이터가 카메라에 등록되어 있어 렌즈 색수차와 렌즈 주변 조도 감소 현상을 보정할 수 있습니다.

■ 색수차 보정

피사체의 윤곽에 나타나는 색번짐 현상을 보정합니다.



해제



설정

■ 주변조도 보정

렌즈의 주변 화각에서 광량이 부족해 어두워지는 현상을 보정합니다.



해제



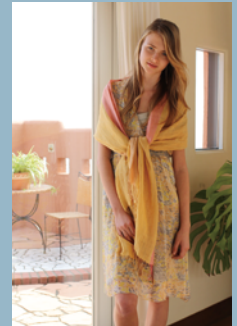
설정

장면을 분석해 자동 보정하는 자동 밝기 최적화 기능

어둡게 나온 사진이나 콘트라스트가 낮아 색이 선명치 않은 사진 등을 밝고 또렷하게 카메라가 알아서 보정해 줍니다.



역광으로 인물을 촬영하는 경우 (얼굴 인식)



“누구나 즐겁게 사용할 수 있는 간단하고 편리한 기능”

터치식, 회전형 LCD로 더욱 편리한 라이브 뷰 촬영



■ 라이브 뷰 촬영의 특성을 살린 간편한 AF

LCD 모니터를 보면서 피사체를 터치하면 그 부분에 초점을 맞춥니다. 또한 터치 셔터 기능을 설정하면 초점이 맞은 후 자동으로 셔터가 작동하여 사진이 촬영됩니다.

■ 신속하게 초점을 맞출 수 있는 연속 AF

라이브 뷰 영상의 피사체 부근에 항상 초점을 맞추고 있으므로 셔터 버튼을 반누름하면 신속하게 초점을 맞추고 촬영할 수 있습니다.



■ 필터 효과를 실시간으로 확인

라이브 뷰 촬영 시에는 7가지의 필터 효과를 바로 적용하여 확인할 수 있으므로 최적의 표현을 그 자리에서 선택할 수 있습니다.



독특하고 분위기 있는 나만의 사진 7가지의 필터 효과

사진을 독특하고 분위기 있게 만들어 별도의 이미지 파일로 저장할 수 있는 총 7가지의 필터 효과를 제공합니다.



유화 효과



거친 흑백



소프트 포커스



미니처 효과



토이 카메라



어안 렌즈 효과



수채화 효과

■ 화면 비율 선택 기능

사진의 가로/세로 비율을 선택할 수 있습니다.



3:2



4:3



16:9



1:1



야경 인물 모드 (SCN)
야경을 배경으로 하여 인물을 찍을 때, 야경과 인물이 모두 아름답게 찍히도록 노출이 자동으로 제어됩니다.

HDR 역광 보정 모드 (SCN)
셔터를 누르면 서로 다른 노출로 3장이 연속 촬영된 뒤 하이라이트와 섀도우의 디테일 손실이 최소화 되도록 합성됩니다.



삼각대 없이 야경 촬영 모드 (SCN)
한 번 셔터 버튼을 누르면 4장의 사진이 연속 촬영된 뒤 자동으로 합성되면서 삼각대 없이도 밝고 깨끗한 화질을 만들어 줍니다.



초보자와 하이 아마추어 모두를 만족시키는 충실한 촬영 모드

셔터 스피드나 조리개, ISO 감도 등의 다양한 설정 기능을 자유롭게 사용할 수 있는 **크리에이티브 존 모드** (M, Av, Tv, P 모드)와 장면에 맞는 최적의 사진을 자동으로 찍을 수 있는 **베이직 존 모드**를 모드 다이얼에서 간편하게 선택하여 촬영할 수 있습니다.

■ 베이직 존 모드

A+ 장면 인텔리전트 오토

장면에 맞게 카메라의 모든 설정이 자동으로 이루어 지므로 DSLR 초보자나 셔터 찬스를 최우선으로 할 때 편리하게 사용할 수 있습니다.

Fl 플래시 발광 금지

플래시의 사용이 금지되어 있는 장소에서 편리하게 사용할 수 있습니다.

CA 크리에이티브 오토

배경 흐림 효과를 미세하게 조절하거나 장면에 어울리는 색조로 설정하는 작업이 간단하여 초보자도 쉽게 작품 사진을 찍을 수 있습니다.



크리에이티브 오토



인물 사진

풍경

클로즈업

스포츠

강력한 AF 기능으로 더욱 편리해진 EOS MOVIE

60가지 이상의 EF 렌즈로 캐논 DSLR만의 고품격 동영상 제작할 수 있는 EOS 무비 기능이 하이브리드 CMOS AF 시스템 등의 채용으로 오토포커스 성능을 더욱 향상시킴으로써, 아름다운 Full HD 동영상을 더욱 선명하고 간편하게 즐길 수 있게 되었습니다.

■ 움직이는 피사체에 초점을 계속 맞추는 동영상 서보 AF

동영상 촬영 중에 움직이는 피사체에 자동으로 계속 초점을 맞추므로 촬영에만 더욱 집중할 수 있습니다.



■ 녹음도 고품질 - 스테레오 마이크 내장

카메라 바디에 스테레오 마이크가 내장되어 음성도 고품질로 기록할 수 있습니다. STM 모터를 채용한 렌즈를 사용하면 AF 작동음이 작아 동영상 촬영 시 더욱 높은 음질로 녹음할 수 있습니다.

■ 더욱 즐거운 쇼트 무비 제작 - 비디오 스냅 기능

스냅 사진 감각으로 촬영한 약 2초, 4초, 8초의 짧은 동영상들을 하나의 파일 (비디오 스냅 앨범)로 연결하고 배경 음악도 첨부하여 쇼트 무비처럼 감상하며 즐길 수 있습니다.



약 60개 이상의 캐논 EF 렌즈를 모두 사용할 수 있는* 탁월한 렌즈 호환성



EOS 700D는 캐논의 풍부한 교환 렌즈를 모두 사용할 수 있으므로, 장엄한 자연의 모습을 한 장의 사진에 담아내거나 멀리 있는 피사체를 크게 담겨 찍는 등 사진을 다양하게 표현할 수 있는 촬영이 자유롭습니다.

*EF-M, EF 시네마 렌즈 제외

EOS 700D를 선택하는 또 하나의 이유 다양한 고성능의 액세서리



**EF-S18-55mm
F3.5-5.6 IS STM**

뛰어난 광학 성능으로 전체 줌 범위에서 더욱 고화질을 실현한 표준 줌 렌즈입니다. 새롭게 개발된 이너 포커스 시스템과 STM 모터의 채용으로 AF가 더욱 조용하고 부드러우며, 최대 배율이 향상되어 클로즈업 사진에도 더욱 유리합니다.



**EF50mm
F1.4 USM**

EF 렌즈 중에서 가장 기본적인 표준 렌즈로, 무게와 성능, 가격의 밸런스가 뛰어난 사용하기 편리한 렌즈입니다. APS-C 사이즈의 센서를 채용한 EOS 700D에서는 초점 거리가 80mm 상단이 되어 인물 사진용 준망원 렌즈로 활용할 수 있습니다.



**EF-S17-55mm
F2.8 IS USM**

F2.8의 밝기에 손떨림 보정 기구를 더한 대구경의 표준 줌 렌즈로, 아름다운 야경 같은 장면들을 감각대역도 부담없이 멋지게 촬영할 수 있습니다. 광학계에는 비구면 렌즈와 UD 렌즈를 채용해, 극히 고해상, 고대비 렌즈의 화질을 자랑합니다.



**스피드라이트
270EX II**

작고 가벼운 포켓 타입의 외장 플래시로 간편하게 사용할 수 있어 가정에서 사진을 찍을 때 적합합니다.



**스피드라이트
320EX**

편리한 기능들을 충실히 갖추고 있고 누구나 쉽게 사용할 수 있는 광량도 강한 표준형의 외장 플래시입니다.



제품 사양

형태	형식	디지털, 일안 반사식, AF/AE 카메라 (플래시 내장)
	기록 매체	SD 메모리 카드, SDHC 메모리 카드, SDXC 메모리 카드 * UHS-I 호환
이미지 센서	이미지 센서 크기	약 22.3 x 14.9 mm
	사용 렌즈	캐논 EF 렌즈 (EF-S 렌즈 포함) * EF-M 렌즈 제외 (35mm 환산 초점 거리는 렌즈 초점 거리의 약 1.6배)
레코딩 시스템	형식	CMOS 센서
	유율 화소수	약 1800만 화소
촬영 시 이미지 처리	화면 비율	3 : 2
	이미지 형식	JPEG, RAW (14 bit 캐논 독자 방식) RAW + JPEG Large 동시 기록 가능
뷰파인더	기록 화소수	L (Large) : 약 17.90 메가픽셀 (5184 x 3456) M (Medium) : 약 8.00 메가픽셀 (3456 x 2304) S1 (Small 1) : 약 4.50 메가픽셀 (2592 x 1728) S2 (Small 2) : 약 2.50 메가픽셀 (1920 x 1280) S3 (Small 3) : 약 350,000 픽셀 (720 x 480) RAW : 약 17.90 메가픽셀 (5184 x 3456)
	시야율	가로 / 세로 약 95% (아이포인트 약 19 mm 시)
노출 제어	포커싱 스크린	고정, 프리시즈 매트
	AF 포인트	9개의 크로스 타입 AF 포인트 (중앙 AF 포인트에서 f/2.8 감지 크로스 타입 AF)
노출 제어	AF 동작	One-Shot AF, AI Servo AF, AI Focus AF
	측광 모드	63 분할 TTL 개방 측광 * 평가 측광 (모든 AF 포인트에 연동) * 부분 측광 (뷰파인더 중앙의 약 9%) * 스팟 측광 (뷰파인더 중앙의 약 4%) * 중앙 중점 평균 측광
노출 제어	노출 제어	프로그램 AE (장면 인텔리전트 오토, 플래시 오프, 크리에이티브 오토, 인물, 풍경, 클로즈업, 스포츠, 특별한 장면 (야경 인물, 삼각대 없이 야경 촬영, HDR 역광 보정), 프로그램), 셔터 우선 AE, 조리개 우선 AE, 수동 노출
	ISO 감도 (권장 노출 지수)	베이스 존 모드* : ISO 100 - ISO 6400 범위에서 자동으로 설정 * 인물 사진 : ISO 100, 삼각대 없이 야경 촬영 : ISO 100 - ISO 12800 자동 설정 크리에이티브 존 모드 : ISO 100 - ISO 12800 수동 설정 (1스톱 단위), ISO 100 - ISO 6400 자동 설정, ISO 자동용 최대 ISO 감도 설정 가능, 또는 "H" (ISO 25600 상당)로 ISO 확장
노출 제어	노출 보정	수동 : 1/3 또는 1/2 스톱 단위로 ±5 스톱 AEB : 1/3 또는 1/2 스톱 단위로 ±2 스톱 (수동 노출 보정과 연동 가능)
	셔터	셔터 스피드
셔터	셔터 스피드	1/4000에서 30초 (전체 셔터 스피드 범위, 설정 가능 범위는 촬영 모드에 따라 달라집니다.), 벌브, 1/200초에서 X-동조

플래시	내장 플래시	가이드 No. : 약 13 (ISO 100 · m) 플래시 범위 : 약 17mm 렌즈 화각 무선 마스터 기능 제공
	외장 플래시	EX 시리즈 스피드라이트 (카메라에서 플래시 기능 설정 가능)
드라이브 시스템	드라이브 모드	1매 촬영, 연속 촬영, 10초 또는 2초 지연 셀프 타이머, 10초 지연 연속 촬영
	연속 촬영 속도	최대 약 5 매/초
라이브 뷰 촬영	회전 비율 설정	3 : 2, 4 : 3, 16 : 9, 1 : 1
	포커싱	하이브리드 CMOS AF 시스템* (얼굴+트래킹, FlexiZone-Multi, FlexiZone-Single), 위상차 검출 방식 (퀵 모드) 수동 포커싱 (약 5x / 10x 확대 가능) * 초점 범위 범위 : EV 1 - 18 (23°C, ISO 100에서)
동영상 촬영	연속 AF	제공
	터치 셔터	제공
동영상 촬영	격자 표시	2 종류
	기록 크기와 프레임 레이트	1920 x 1080 (Full HD) : 30p/25p/24p 1280 x 720 (HD) : 60p/50p 640 x 480 (SD) : 30p/25p * 30p: 29.97 fps, 25p: 25.00 fps, 24p: 23.98 fps, 60p: 59.94 fps, 50p: 50.00 fps
동영상 촬영	포커싱	하이브리드 CMOS AF 시스템 (얼굴+트래킹, FlexiZone-Multi, FlexiZone-Single) 수동 포커싱 (약 5x / 10x 확대 가능)
	Servo AF	제공
LCD 모니터	ISO 감도	자동 노출 촬영 : ISO 100 - ISO 6400 자동 설정 (권장 노출 지수)
	수동 노출	ISO 100 - ISO 6400 자동/수동 설정, H (ISO 12800 상당)로 확장 가능
LCD 모니터	비디오 소맷사	2 초 / 4 초 / 8 초로 설정 가능
	녹음	내장 스테레오 마이크, 외부 스테레오 마이크 단자 제공
LCD 모니터	격자 표시	2 종류
	모니터 크기 및 도트수	와이드 약 7.7 cm (3.0형) (3 : 2), 약 104만 도트
LCD 모니터	각도 조정	가능
	터치 스크린 기술	정전 용량 감지
재생	줌 배율	약 1.5x - 10x
	하이라이트 경고	노출 과다 하이라이트부 감백임
재생	배경 음악	슬라이드 쇼와 동영상 재생용으로 선택 가능
	필터 효과	거친 흑백, 소프트 포커스, 어안 효과, 유희 효과, 수채화 효과, 토이 카메라 효과, 미니어저 효과
이미지 후처리	인터페이스	음성/영상 출력/ 디지털 단자
	음성/영상 출력/ 디지털 단자	아날로그 영상 (NTSC/PAL 대응) / 스테레오 음성 출력 PC 통신 및 다이렉트 프린팅 (Hi-speed USB), GPS 수신기 GP-E2 연결
인터페이스	HDMI 미니 OUT 단자	C 타입 (해상도 자동 전환), CEC 호환
	외부 마이크 IN 단자	3.5 mm 직경 스테레오 미니 잭
인터페이스	리모트 컨트롤 단자	리모트 스위치 RS-60E3 용
	무선 리모트 컨트롤	리모트 컨트롤러 RC-6
전원	배터리	배터리 팩 LP-E8 (17개) * AC 어댑터 키트 ACK-E8을 통해 AC 전원을 사용할 수 있습니다. * 배터리 그룹 BG-E8 부착 시에는 AA/LR6 사이즈 배터리를 사용할 수 있습니다.
	배터리	배터리 팩 LP-E8 (17개) * AC 어댑터 키트 ACK-E8을 통해 AC 전원을 사용할 수 있습니다. * 배터리 그룹 BG-E8 부착 시에는 AA/LR6 사이즈 배터리를 사용할 수 있습니다.
크기와 무게	크기 (W x H x D)	약 133.1 x 99.8 x 78.8 mm
	무게	약 580 g (CIPA 가이드라인), 약 525 g (본체만)