



EOS M50

Canon

Delighting You Always

사진도 영상도 결국 캐논



EOS M50

- 최신 영상 엔진 DIGIC 8
- 더욱 진화된 Dual Pixel CMOS AF
 - 고해상도 4K 동영상
- 약 2,410만 화소의 APS-C 타입 센서
- 초당 최대 약 10매 고속 연속 촬영
 - 풀터치 LCD & 터치 셔터
 - Wi-Fi / NFC / Bluetooth
 - 236만 도트의 내장 EVF





뛰어난 조작감과 휴대성을 모두 갖춘 디자인

EOS M50은 가벼우면서도 뛰어난 촬영 성능을 제공합니다.
특별한 날에만 사용하는 카메라가 아닌,
언제든지 간편하게 사용할 수 있는 가볍고 간편한 카메라입니다.



Black

White



초경량 & 소형 바디에 담긴 최고의 기술

EOS M50은 EOS 시리즈 고유의 촬영 성능을 미러리스 구조에 담아 뛰어난 성능과 휴대성을 함께 자랑합니다. 소형 경량의 바디로 특별한 날 뿐만 아니라 평상시에도 부담 없이 가지고 다니며 즐거운 일상을 담아 낼 수 있습니다.

카메라 본체 무게 (블랙기준, 배터리 팩/메모리 카드 제외)

약 351g

바디 크기 (W×H×D)

약 116.3×88.1×58.7mm

회전형 플터치 LCD 모니터



EOS M50은 회전 각도를 자유자재로 바꿀 수 있는 LCD 모니터를 채용하여 세로 촬영, 하이 앵글 촬영, 반려동물의 눈높이에서 찍는 로우 앵글 촬영 등 다양한 각도에서 자유롭게 촬영할 수 있어 새롭고 다양한 영상 표현이 가능합니다.



로우 앵글 촬영



하이 앵글 촬영



셔터를 자연스럽게 누를 수 있는 디자인

카메라를 들면 자연스럽게 셔터 버튼에 손가락이 놓이는, EOS M 특징의 하나인 스폰 컷 형상의 디자인으로 촬영하고 싶은 순간에 자연스럽게 셔터를 누를 수 있습니다.



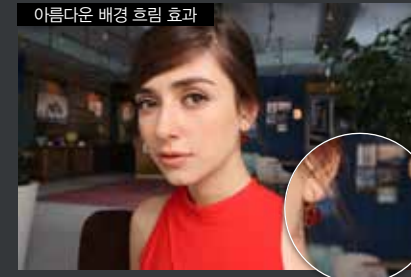
결국 색감, 캐논의 색감을 만드는 최신 영상 엔진 DIGIC 8 NEW

약 2,410만 화소의 CMOS 센서를 탑재한 EOS M50은 최신 영상 엔진 DIGIC 8의 채용으로 강력한 손떨림 보정 기능과 개선된 저노이즈 성능, 높은 정밀도 & 빠른 피사체 추적·검출 성능을 자랑합니다. 또한 뛰어난 절전 성능으로 촬영 가능 매수가 향상되고 촬영 간격이 단축되는 등 전반적인 성능을 한층 업그레이드했습니다.



스마트폰으로는 불가능한 사진 표현 대형 센서 & DIGIC 8

APS-C 사이즈의 대형 CMOS 센서는 스마트폰이나 일반 콤팩트 디지털 카메라로는 불가능한 사진의 표현력을 제공합니다. 아름다운 블러 효과나 야경 장면까지 밝고 깨끗하게 촬영할 수 있는 대형 센서의 매력을 즐겨 보세요.



아름다운 배경 흐림 효과
대형 센서를 사용하여 아름다운 배경 흐림 촬영을 할 수 있습니다. 광학 처리 방식을 채용하여 머리카라과 같은 인물의 윤곽이 배경에 섞이지 않습니다.



어두운 환경에서도 적은 노이즈와 고화질의 촬영 가능
야경처럼 어두운 장면에서도 아름다운 사진을 촬영할 수 있습니다. 영상 엔진의 처리 과정을 통해 노이즈를 억제하면서 섬세한 영역까지 충실하게 묘사합니다.

캐논 렌즈 교환식 카메라 최초 '듀얼 센싱 IS' 탑재

EOS M50은 렌즈 교환식 카메라 최초로 듀얼 센싱 IS를 탑재하였습니다. 흔들림을 감지하는 자이로 센서에 의한 광학 IS 유닛 제어와 함께, CMOS 센서의 이미지 정보에서 흔들림 양을 검출함으로써, 이 2가지 정보를 바탕으로 사진 촬영 시 더욱 정확하게 흔들림을 억제할 수 있습니다.



- 대응 렌즈*
- EF-M15-45mm F3.5-6.3 IS STM
 - EF-M55-200mm F4.5-6.3 IS STM
 - EF-M18-150mm F3.5-6.3 IS STM

* 펌웨어 업데이트 필요. 상기 이미지는 참조용입니다.

EOS M 시리즈 카메라 최초 디지털 렌즈 최적화 기능 탑재

EOS M 시리즈 최초로 디지털 렌즈 최적화 기능을 탑재하여 Digital Photo Professional S/W를 통해서만 가능했던 보정을 이제 카메라에서 쉽게 수행할 수 있습니다. 렌즈의 광학 특성으로 인해 발생하는 수차 현상을 보정하여 더욱 선명한 이미지를 얻을 수 있습니다.



사프니스가
조리게 범위에 걸쳐
높아짐

회절 현상 등의
수차 현상으로 인해
이미지 선명도가 저하

Eye Detection AF로 더욱 강력해진 advanced Dual Pixel CMOS AF

EOS M50의 라이브 뷰 AF '듀얼픽셀 CMOS AF'는 화면 내 얼굴 감지 뿐만 아니라 눈을 찾아 초점을 맞추는 고정밀의 자동 초점이 가능합니다. 무엇보다 움직이는 대상을 촬영할 경우, 급격하고 빠르게 초점이 변동되는 것이 아니라 부드럽게 대상을 추적하기 때문에 분위기나 화면의 흐름을 깨뜨리지 않는 자연스러운 촬영이 가능합니다.



깨는 미러리스 중 *가장 넓은 AF 범위

깨는의 최신 영상엔진 DIGIC 8을 사용하여 Dual Pixel CMOS AF의 성능이 크게 향상되었습니다. 이전의 경우 화면의 약 80% (가로) x 80% (세로)의 영역에서 AF 구동이 가능했으나 EOS M50의 경우, 호환 렌즈 장착 시 약 88% (가로) x 100% (세로)의 보다 넓은 영역에서 빠르고 정밀한 AF가 가능합니다.

* 2018. 2.1 기준



더욱 넓어진 AF 영역
센서 영역의
약 **88%** (가로) x **100%** (세로)

아래의 렌즈 장착 시 자동 적용:
EF-M55-200mm F4.5-6.3 IS STM EF-M28mm F3.5 Macro IS STM
EF-M18-150mm F3.5-6.3 IS STM 일부 EF-S / EF 렌즈 **

기존의 AF 영역
센서 영역의
약 **80%** (가로) x **80%** (세로)

아래의 렌즈 장착 시 자동 적용:
EF-M18-55mm F3.5-5.6 IS STM EF-M22mm F2 STM
EF-M11-22mm F4-5.6 IS STM EF-M15-45mm F3.5-6.3 IS STM
일부 EF-S / EF 렌즈 **

** 일부 렌즈는 이 기능에 대응하지 않습니다. ** TS-E 렌즈, MP-E 렌즈는 제외.

정밀한 초점 추적 Eye Detection AF

얼굴 인식 후 카메라에서 자동으로 인물의 눈에 초점을 맞추는 Eye Detection AF는 정확한 초점을 요하는 인물 사진 촬영에 유용합니다.

터치 조작으로 초점이 맞춰진 눈을 변경 가능



플래그십에 준하는 연속 촬영 1초에 최대 10매의 순간 포착

One-Shot AF 설정 시 최대 10fps의 연속 촬영 속도를 자랑합니다. Dual Pixel CMOS AF로 실현된 고정밀 초점 성능과 결합하여 촬영자를 향해 이동하는 피사체도 손쉽게 촬영할 수 있습니다.



넓어진 AF 영역 & 많아진 AF 포인트로 더욱 정교한 추적

EOS M50의 Dual Pixel CMOS AF는 AF 영역이 더욱 넓어지고 AF 포인트 수가 증가되었습니다. AF 기본 성능을 향상함에 따라 존 AF에서도 세로 방향의 AF 영역이 넓어지고, 기존에 최대 3x3 이었던 AF 프레임 수가 최대 5x5 프레임으로 증가하면서 보다 높은 정밀도로 AF가 가능하게 되었습니다.

뛰어난 해상력 4K EOS MOVIE **NEW**

EOS M 시리즈 최초로 탑재된 4K로 Full HD 해상도의 4배에 달하는 생생한 현장감의 고해상 영상을 경험해 보세요. 대형 센서에 의한 아름다운 배경 흐림, 고감도 촬영, 초광각에서 망원에 이르는 다양한 렌즈 등 EOS Movie만의 표현력을 즐길 수 있습니다.



4K 프레임 추출

4K로 촬영한 동영상은 높은 해상도 덕분에 그대로 정지 사진으로 추출하는 것이 가능합니다. 동영상과 정지 사진을 모두 촬영하고 싶은 경우 등에도 4K 동영상으로 촬영해두면 나중에 정지 사진을 추출하여 활용하는 것이 가능해집니다.*1
또한 카메라 조작만으로도 정지 이미지를 추출할 수 있기 때문에 별도의 컴퓨터 소프트웨어를 통한 편집이 필요없습니다. 동영상과 정지 이미지로 소중한 순간을 간편하게 담아보세요.

*1 Full HD 영상은 프레임 추출이 불가능합니다. 동영상 프레임이 정지 이미지로 저장되기 때문에 일반 정지 이미지의 화질과 동일하지 않습니다.



추출 후에도 고해상도 유지

4K 타임랩스 동영상

4K로 촬영한 타임랩스 동영상을 경험해 보십시오. Full HD로는 미처 담아내지 못했던 멋진 도시의 풍경이나 자연의 섬세한 모습을 4K의 고해상 영상으로 감상할 수 있습니다. 타임랩스 동영상 전용 모드에서 쉽게 설정하고 촬영할 수 있습니다.



▶ 타임랩스 동영상 선택

▶ 세부 설정



동영상 촬영 시의 흔들림을 억제 콤비네이션 IS

콤비네이션 IS 호환 렌즈 장착 시 렌즈 바디의 흔들림과 렌즈의 기울기 정보를 모두 제어하여 강력한 손떨림 보정 기능을 실행합니다. IS 기능을 지원하지 않는 렌즈를 장착했을 때에도 카메라에 내장된 손떨림 보정 기능이 독립적으로 작동하여 선명한 동영상을 안정적으로 촬영할 수 있습니다.

렌즈 기반 광학 IS	카메라 내장 디지털 IS (강하게/설정)*1						
5축 + 콤비네이션 IS 콤비네이션 IS 호환 렌즈 장착 시	수평 회전축	세로축	수평 회전축	세로축	회전축	수평	수직
5축 + 다이내믹 IS 다이내믹 IS 호환 렌즈 장착 시	수평 회전축	세로축			회전축	수평	수직
5축 IS 호환 렌즈 장착 시	수평 회전축	세로축			회전축	수평	수직
5축 디지털 IS 호환 렌즈 장착 시			수평 회전축	세로축	회전축	수평	수직

*1 콤비네이션 IS 작동 시에는 화각이 좁아집니다. *2 펌웨어 업데이트는 필수 사항입니다.

약 236만 도트의 EVF (전자식 뷰파인더)

고성능 EVF(전자식 뷰파인더)를 채용하고 있어 뷰파인더를 통해 보고자 하는 하이 엔드 모델 사용자와 중급기 사용자의 필요를 충족시킵니다. 또한, 광학 뷰파인더에는 없는 촬영 표시 기능과 촬영 지원 기능으로 사용자는 EVF만이 제공하는 새로운 촬영을 경험할 수 있을 것입니다.

LCD에 손가락을 대고 움직이면 AF 위치가 이동하는 터치 & 드래그 AF

EOS M50은 터치 & 드래그 AF 기능을 탑재하여 EVF에서 표시되는 AF 프레임의 위치가 터치 패널 조작과 연동되므로 EVF에서 눈을 떼지 않더라도 AF 프레임을 직감적으로 이동시킬 수 있습니다. 듀얼 픽셀 CMOS AF의 효과로 인해 AF의 이동도 매우 정밀하고 빠릅니다.



한 손으로도 편안하게 촬영 설정

다이얼과 버튼 등의 조작부를 새롭게 디자인하여 단순한 시스템으로 최적화하였습니다. 모드 다이얼과 함께 오른쪽으로 배치하여 한 손으로도 조작이 가능하므로, EVF를 들여다보면서도 메인 다이얼이나 십자 버튼을 사용하여 빠르고 편안하게 촬영 설정을 변경할 수 있습니다.

카메라 바디 상단

- 1 다기능 버튼
- 2 셔터 버튼
- 3 메인 다이얼
- 4 모드 다이얼
- 5 전원 스위치

카메라 바디 후면

- 6 AE 잠금 버튼
- 7 AF 프레임 선택 버튼
- 8 정보 버튼

十字 버튼 주변부



- 9 십자 버튼
상: 노출 보정
하: 이미지 삭제
좌: AF / MF
우: 플래시
- 10 퀵 설정 메뉴 / 설정 버튼
- 11 재생 버튼
- 12 메뉴 버튼

EVF 특유의 성능으로 촬영을 더욱 편리하게

EOS M50의 EVF는 MF 시 확대 디스플레이가 가능할 뿐 아니라 화이트 밸런스와 같은 설정의 변경을 실시간으로 반영할 수 있는 등 광학 파인더와 라이브 뷰 촬영의 장점을 겸비하고 있습니다.

MF 확대 표시, 초점 확인을 위한 MF 피킹



- EVF상에서 초점의 위치를 확대하여 확인할 수 있습니다.
- 피킹 기능으로 초점이 맞은 피사체의 윤곽선을 색상으로 표시 (적색, 청색, 황색에서 선택 가능)할 수 있어 더욱 섬세한 포커싱이 가능합니다.

변경된 설정을 실시간으로 반영



노출이나 화이트 밸런스의 변경을 EVF상에 실시간으로 반영하므로 변경의 효과를 확인하면서 효율적으로 촬영할 수 있습니다.

촬영 정보 표시를 자유롭게

EVF에서는 자신의 촬영 스타일이나 장면에 따라 촬영 정보 표시 형식을 바꾸거나 사용자 설정이 가능합니다.



이미지에 촬영 정보가 겹치지 않아 주변부까지 확인 가능

화면의 미세한 디테일까지 확인 가능

EOS M50

다양하고 편리한 기능

EOS M50에는 누구나 멋진 사진을 쉽게 찍을 수 있도록 다양한 기능이 가득 탑재되어 있습니다. 각 촬영 모드의 특징이나 여러 기능들을 알기 쉽게 설명해주므로 카메라의 기능이나 전문 용어를 잘 알지 못해도 원하는 느낌의 사진을 간편하게 촬영할 수 있습니다.

초보자도 이해하기 쉬운 **비주얼 가이드**

알기 쉬운 설명 화면과 가이드로 초보 카메라 사용자의 촬영을 지원합니다. 각 촬영 모드의 효과가 사진과 일러스트로 표시되어 쉽고 직관적인 조작이 가능합니다.



Creative Assist

더욱 편리해진 **크리에이티브 어시스트 모드**

카메라의 전문 기능과 설정 용어에 익숙하지 않은 입문 사용자도 멋지고 인상적인 사진을 간편히 완성할 수 있도록 하나의 메뉴에 여러 항목을 모아 직관적인 UI를 제공합니다. 자동 모드에서 화면에 표시되는 아이콘을 터치하기만 하면 크리에이티브 어시스트 모드가 실행 되도록 업그레이드 되었습니다.



아이콘을 터치하면 바로 실행



Silent Mode

주위 환경을 고려한 **저소음 모드**

장면 모드로 새롭게 추가된 저소음 모드에서는 주변 환경에 따라 셔터음이 울리지 않아 조용하게 촬영할 수 있습니다. 미러리스 구동장치가 없어 소리가 나지 않는 미러리스 카메라만의 독특한 기능으로서, 콘서트나 아이의 자는 모습 촬영 등 저소음 촬영이 필요한 상황에서 편리한 기능입니다.



NEW

가벼운 사진 용량을 위한 **신규 RAW 포맷**

새로운 RAW 포맷 CR3의 C-Raw를 지원합니다. C-Raw는 기존의 RAW 보다 파일 크기가 작아져 연속 촬영 매수를 늘릴 수 있으며 메모리 카드에 더 많은 사진을 저장할 수 있도록 합니다. 카메라 내 RAW 이미지 처리 및 디지털 렌즈 최적화 등 기존의 M-Raw/S-Raw 형식에서는 사용할 수 없었던 기능도 CR3 포맷에서 자유롭게 사용할 수 있습니다.



Panning

간단한 **패닝 촬영**

카메라의 움직임과 피사체의 진행 방향, 속도를 순간적으로 분석하여 가장 적절한 셔터 스피드로 자동 설정하므로 촬영 기술이 필요한 패닝 촬영을 더욱 쉽게 할 수 있습니다. 대응 렌즈 장착 시에는 이미지 정보에서 피사체의 움직임을 검출해 피사체의 흔들림을 렌즈에서 억제할 수 있습니다.



미러리스 카메라 최초 **EOS Utility 원격 라이브 뷰 촬영 지원**

EOS M 시리즈 최초로 EOS Utility를 사용하여 컴퓨터에서 원격으로 촬영할 수 있습니다. 대형 화면을 이용해 정확하게 초점을 맞추고, 촬영 후에는 바로 Digital Photo Professional로 이미지를 확인하면서 간편한 원격 라이브 뷰 촬영을 즐겨보세요.



Wi-Fi / NFC

촬영 후 스마트폰으로 **자동 이미지 전송**

EOS M50은 전용 앱 "Camera Connect"를 사용하면 촬영하면서 스마트폰으로 이미지를 자동 전송할 수 있는 새로운 기능을 제공합니다. 촬영 후에 별도로 이미지를 스마트폰에 저장할 필요가 없어 스마트폰으로 이미지를 관리하는 사용자에게 매우 유용합니다.



스마트폰에서 **카메라의 이미지 확인**

블루투스 기능을 탑재한 EOS M50에서는 캐논의 Camera Connect 앱을 통해 스마트폰으로 카메라 내의 이미지를 확인할 수 있습니다. 이동 중에 가방에서 카메라를 꺼내지 않고도 촬영한 이미지를 확인하고 등급을 설정할 수 있습니다.

미러리스 EOS 전용 렌즈 EF-M Lens



ULTRA WIDE ZOOM



EF-M11-22mm F4-5.6 IS STM

35mm 환산 시 약 18~35mm 영역을 커버하는 초광각 렌즈로, 넓은 화각이 필요한 촬영에 적합합니다.

WIDE-ANGLE



EF-M22mm F2 STM

스냅 사진 등에 적합한 얇은 팬케이크 렌즈. 개방 F2로 밝아서 광량이 적은 석양이나 실내 등 다양한 장면에서 활용할 수 있습니다.

STANDARD ZOOM



EF-M18-150mm F3.5-6.3 IS STM

EOS M 시리즈 최초의 약 8.3배 고배율 줌 렌즈로, 이 하나의 렌즈로 풍경이나 스냅, 망원 촬영까지 폭넓게 촬영할 수 있습니다.



EF-M15-45mm F3.5-6.3 IS STM

전체 길이 44.5mm, 무게 약 130g으로 컴팩트하여 휴대가 편하면서 미러리스의 작은 바디에 잘 어울리는 표준 줌 렌즈입니다.

STANDARD ANGLE



EF-M 32mm F1.4 STM **NEW**

f/1.4의 조리개로 매끄럽고 아름다운 배경흐림 효과가 가능하며 촬영 최대 배율 0.25배로 작은 피사체도 가까이서 촬영할 수 있습니다.

TELEPHOTO ZOOM



EF-M55-200mm F4.5-6.3 IS STM

약 260g의 무게로, 망원 렌즈는 크고 무겁다는 선입견에서 벗어나 소형 경량화를 이룬 컴팩트 망원 줌 렌즈입니다.

MACRO



EF-M28mm F3.5 MACRO IS STM

EF-M 시리즈 최초의 매크로(접사) 렌즈로, 세계 최초로 렌즈 앞면에 LED를 내장하여 어두운 환경에서도 밝은 매크로 사진을 촬영할 수 있습니다.

캐논의 모든 EF 렌즈 사용을 위한 EF-EOS M 마운트 어댑터 (별매)

EOS M 시리즈 미러리스 카메라에 다양한 EF 렌즈군*을 사용할 수 있게 해주는 마운트 어댑터로, EF 렌즈의 IS나 AF 등의 기능도 그대로 사용할 수 있습니다. 고급스러운 디자인으로 EF 렌즈와 잘 어울리며 작고 가벼워 휴대하기 좋습니다.

* EF-S 렌즈 포함, EF-MCN-E (EF 시네마) 렌즈 제외



캐논 EF 렌즈가 궁금할 땐?



SMART LENS FINDER

더욱 촬영이 즐거워지는 다양한 EF-M 렌즈 라인업



촬영을 더욱 편리하게 하여 표현의 폭을 넓혀주는 Accessories



EOS M50 주요 사양



마운트 어댑터



EF 렌즈 마운트 어댑터
EF-EOS M

전용 자켓



전용 바디 자켓 (베이지, 라이트 브라운)
EH32-CJ (BG, LB)

지향성 스테레오 마이크

동영상 촬영 시 고음질로 녹음할 수 있는 외장형 마이크입니다. 바람 소리 감소 효과가 높은 윈드 스크린이 함께 제공됩니다. 내장 배터리를 사용하므로 카메라의 배터리를 소모하지 않습니다.



DM-E1

스트랩



넥 스트랩 (베이지)
EM-E2 (BG)



넥 스트랩 (라이트 브라운)
EM-E2 (LB)

무선 리모트 컨트롤러

Bluetooth Low Energy Technology 지원 무선 리모트 컨트롤러로, 사진이나 동영상 촬영 시 AF 및 셔터를 무선으로 실행시킬 수 있어 편리합니다. 작동 거리는 반경 5m로 카메라 주위 5m* 이내라면 어느 방향에서도 리모트 조종이 가능합니다.



BR-E1

* 사람이나 장애물이 있을 시 통신 가능 거리가 짧아지는 경우가 있습니다. 또는 전파 상황이 나쁜 곳에서는 지연이 발생할 수 있습니다.

배터리 및 충전기



배터리 충전기
LC-E12(E)



배터리 팩
LP-E12

COMPACT PHOTO PRINTER SELPHY CP1300



언제 어디서나 쉽고 간단하게 고품질의 사진을 출력할 수 있는 컴팩트한 포토 프린터입니다. 무선 기능이 탑재되어 있으며 다양한 디바이스와 쉽게 연결하여 사진을 인쇄할 수 있습니다. 전용 배터리 팩 (별매)을 사용하면 야외에서도 사용이 가능합니다.

이미지 센서 및 영상 엔진	형식	캐논 CMOS 센서 (듀얼 픽셀 CMOS AF 대응)
	유효 화소수	약 2,410만 화소
	이미지 센서 크기	약 22.3 x 14.9mm (APS-C 사이즈)
	가로세로 비율	3 : 2
기록 포맷	기록 포맷	DCF 준거 DPOF 호환 (버전 1.1)
	이미지 형식	JPEG/RAW (CR3 캐논 14 bit RAW 형식)
기록 화소수	기록 화소수	L: 약 2,400만 (6000 x 4000) 화소 M: 약 1,060만 (3984 x 2656) 화소 S1: 약 590만 (2976 x 1984) 화소 S2: 약 380만 (2400 x 1600) 화소 RAW: 2,400만 (6000 x 4000) 화소 ※ 1만 단위로 반올림
	픽쳐 스타일	자동, 표준, 인물사진, 풍경, 상세, 뉴트럴, 충실설정, 모노크롬, 사용자 설정 1-3
촬영 시 이미지 처리	화이트 밸런스	자동 (분위기 우선, 화이트 우선), 태양광, 그늘, 흐림, 텡스텐광, 백색 형광등, 플래시, 사용자 설정, 색온도
	노이즈 감소	장시간 노출 촬영, 고감도 ISO 촬영
	방식	듀얼 픽셀 CMOS AF
오토포커스	AF 방식	1 포인트 AF, 얼굴+트래킹 AF, 존 AF
	AF 동작	One-Shot AF, 서보 AF
드라이브 시스템	드라이브 모드	1매 촬영, 고속 연속 촬영, 저속 연속 촬영, 셀프타이머: 10초/리모컨, 셀프타이머: 2초/리모컨, 셀프타이머: 연속 촬영
	연속 촬영 속도	[One-Shot AF] 고속 연속 촬영 속도: 최대 약 10.0매/초 저속 연속 촬영 속도: 최대 약 4.0매/초 [서보 AF] 고속 연속 촬영 속도: 최대 약 7.4매/초 저속 연속 촬영 속도: 최대 약 4.0매/초
노출 제어	측광 방식	이미지 센서에 의한 실시간 측광, 평가 측광, 부분 측광, 스팟 측광, 중앙 중점 평균 측광
	ISO 감도 (권장 노출 지수)	베이직 존: ISO 감도 자동설정 P, Tv, Av, M: ISO 자동, ISO 100~25600 수동 설정 (1/3 스톱 단위), H(ISO 51200 상당)의 감도 확장이 가능

셔터	형태	전자 제어식 포컬 플레인 셔터
	셔터 스피드	1/4000 - 30초, 벌브 (M 모드시) 플래시 동조 최고 셔터 스피드: 1/200초
플래시	내장 플래시	수동 팝업 플래시 가이드 넘버: 약 5 (ISO 100-m)
	플래시 측광 방식	E-TTL II 자동 측광, 적목 완화 기능
장치 이미지 촬영	플래시 노출 보정	1/3스톱 단위로 ±2스톱
	화면 비율 설정	3:2, 4:3, 16:9, 1:1
	포커스 모드	AF/MF (약 5배/10배 확대 확인 가능, MF 피킹 가능)
	터치 셔터	지원
동영상	터치&드래그 AF	지원
	파일 형식	MP4
	기록 크기/ 프레임 레이트	4K (3840 x 2160): 23.98 fps Full HD (1920 x 1080): 59.94 fps/29.97 fps/23.98 fps HD (1280 x 720): 119.9 fps/59.94 fps
ISO 감도 (권장 노출 지수)	ISO 감도 (권장 노출 지수)	4K: ISO100~6400 자동 설정, ISO100~6400 수동 설정 Full HD: ISO100~12800 자동 설정, ISO100~12800 수동 설정 (H:25600의 감도 확장 가능*) HD: ISO100~12800 자동 설정, ISO100~12800 수동 설정 (H:25600의 감도 확장 가능*) ※수동 시간
	노출 보정	1/3 스톱 단위로 ±3 스톱
뷰파인더	형태	전자식 컬러 뷰파인더
	화면 크기/도트	0.39형 / 약 236만 도트
LCD 모니터	형태	TFT 컬러 액정 모니터
	화면 크기/도트	3.0형 (3:2) / 약 104만 도트
	밝기 조정	7단계 조정 가능
네트워크 기능	각도 조정	회전형
	NFC/Bluetooth/Wi-Fi	지원 (스마트폰 접속, Wi-Fi 프린터 출력 등)
전원	사용 배터리	배터리 팩 LP-E12, 1개
크기와 무게	크기 (W x H x D)	116.3 x 88.1 x 58.7mm
	무게	블랙: 약 387g (배터리 및 카드 포함), 약 351g(배터리만) 화이트: 약 390g (배터리 및 카드 포함), 약 354g(배터리만)



캐논코리아 컨슈머 이미징 (주)

www.canon-ci.co.kr 캐논 고객센터 TEL. 1588 - 8133 (전국)