

Canon
CANON KOREA INC.

Canon
CANON KOREA INC.



EOS M6 Mark II



EOS M6 Mark II

High Performance Mirrorless

- 약 3,250만 화소 / 상용 감도 ISO 25600 / DIGIC 8
- 빠르고 부드럽게 초점을 맞추는 Dual Pixel CMOS AF 탑재
- 3.0형 터치 패널 틸트형 LCD 모니터 (상 : 약 180° / 하 : 약 45°)
- 최대 약 14fps의 고속 연속 촬영 (AF 고정/추적), RAW 버스트 모드 시 최대 약 30fps (AF 추적)
- Dual Pixel CMOS AF 지원의 크롭 없이 촬영하는 4K 30P 동영상



Black(블랙)



Silver(실버)

Dual Pixel CMOS AF
 DIGIC 8
 32.5 MEGA PIXELS CMOS (TTL: 34.4 MP)
 ISO 25600 / **12800**
 EOS Movie 4K+FULL HD
 Eye Detection AF
 4K
 Up to 30 Frames Per Sec RAW Burst
 Tilt & Touch LCD
 Wi-Fi Bluetooth®



결정적인 순간을 놓치지 않는 고속 연속 촬영+

EOS 최초로 기존의 고속 연속 촬영에서 한층 진화한 “고속 연속 촬영+”를 탑재하여 최대 약 14fps의 연속 촬영이 가능합니다. Dual Pixel CMOS AF에 의한 고속, 고정밀의 AF와 연계하여 불규칙적으로 움직이는 피사체도 기회를 놓치지 않고 촬영할 수 있습니다.

- Dual Pixel CMOS AF로 실현한 고속 추적 성능
- 연속 촬영 중에도 블랙 아웃 없이 불규칙적으로 움직이는 피사체도 연속적으로 추적하며 촬영
- RAW 촬영 시 14bit 기록 가능



AF 고정/추적
최대 약
14 fps

Up to 14
Frames
Per Sec

Up to 30
Frames
Per Sec
RAW Burst

RAW
burst
mode

의도한 순간에 셔터 버튼을 누르지 못해도 결정적 순간을 포착 가능

EOS M6 Mark II

셔터 버튼을 누를 때 이미 촬영 중

최대 약 0.5초 전에 촬영 시작

RAW 촬영에서 AF 추적 시 최대 약 30fps로 촬영 가능 예측 불가능한 순간을 놓치지 않고 포착

RAW 버스트 모드 촬영은 전자 셔터를 사용해 크롬 촬영됩니다.

약 1,800만 화소 (약 75% x 약 75% 크롬)

14bit (캐논 독자 12bit AD 변환)

EOS 최초의 RAW 버스트 모드* 최대 약 30fps의 고속 연속 촬영

EOS M6 Mark II는 EOS 최초로 RAW 버스트 모드를 탑재하여 피사체에 초점을 맞추면서 최대 약 30fps의 고속으로 연속 촬영을 할 수 있습니다. 또한 “예비 촬영”을 선택하면 셔터 버튼을 누르기 직전 (최대 약 0.5초 전)부터 기록을 시작하므로 날아가는 새 등 움직임을 예측하기 힘든 피사체를 촬영할 때 유용합니다. 전자 셔터를 사용하므로 조용히 촬영해야 하는 상황에도 유용합니다.†

* 크리에이티브 촬영 모드 (P, Tv, Av, Fv, M)에서만 사용할 수 있습니다.
† 셔터음 이외의 소리 (미러 구동음, 조리개/포커스 렌즈 구동음, 전자음 등)는 발생할 수 있습니다.

결정적인 순간을 더욱 아름답게 표현

RAW 버스트 모드로 촬영한 결정적인 순간의 이미지들은 카메라 내 RAW 처리 기능이나 PC용 소프트웨어 Digital Photo Professional을 통해 RAW 이미지의 넓은 색역에서 색 보정 후 JPEG 파일로 저장할 수 있습니다.



RAW 버스트 촬영 파일에서 결정적인 순간을 추출한 후 현상 처리

장면에 따라 변환 가능한 셔터 방식

최고 1/16000초의 전자 셔터 / 최고 1/4000초의 기계 셔터

EOS M6 Mark II는 최고 1/16000초의 전자 셔터와 최고 1/4000초의 기계 셔터 (선막/후막)를 탑재하여 변환, 사용할 수 있으므로 촬영 환경이나 피사체 종류, 피사체 심도 표현 등에 따라 적합한 셔터 방식을 선택할 수 있습니다.

기계식 선막 셔터



통상의 셔터 방식으로, 경쾌한 셔터음이 촬영의 즐거움을 더합니다. 전자 선막 셔터에서는 배경 흐림이 반달 모양으로 나타날 수 있으나 기계식 선막 셔터는 원형에 가까운 아름다운 배경 흐림을 연출하며 롤링 셔터 왜곡 현상을 억제할 수 있습니다.

전자 셔터



셔터 소리가 나지 않는 셔터 방식으로, 프레젠테이션이나 음악회, 긴장되는 분위기의 스포츠 장면에서도 셔터음 걱정 없이 조용히 촬영할 수 있습니다. 또한 최고 1/16000초의 고속 셔터로 촬영할 수 있어 육안으로는 확인하기 힘든 순간도 정확히 포착할 수 있습니다.

* 셔터음 이외의 소리 (예: 조리개 구동음, 렌즈 포커싱 구동음, 표시음)가 발생할 수 있습니다.

* 상기 이미지는 이해를 돕기 위한 예시 이미지입니다.

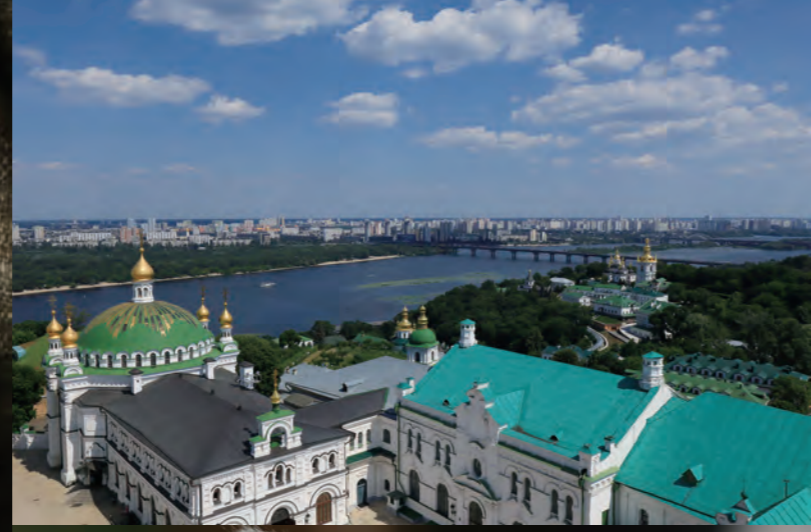
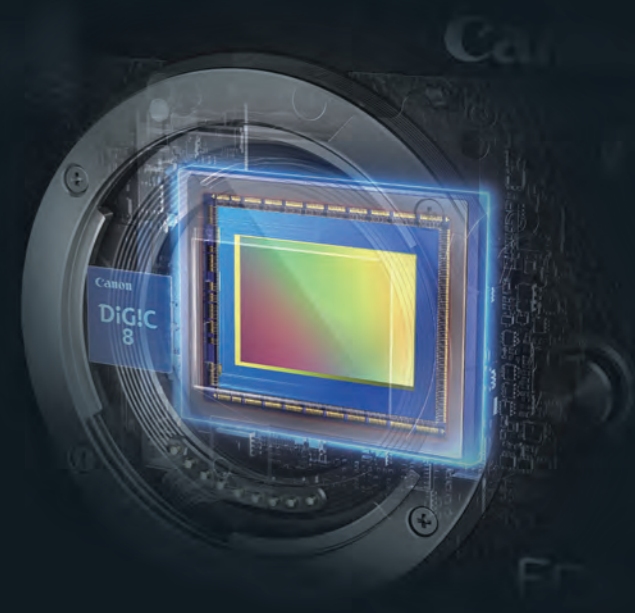


DiGIC 8
32.5 MEGA PIXELS
 CMOS
 TTL: 34.4 MP

ISO
 25600
 12800

고화질과 고성능을 추구하는 CMOS 센서와 DIGIC 8 프로세서

미세한 부분까지 표현해내는 약 3,250만 화소의 CMOS 센서는 대형의 APS-C 사이즈여서 배경 흐림 효과나 색상 계조를 풍부하게 표현함은 물론, 일부분만 트리밍해도 높은 해상도를 유지합니다. 또한 CMOS 센서가 받아들인 빛의 정보를 아름다운 영상으로 완성하는 캐논의 DIGIC 8 프로세서는 뛰어난 영상 처리 성능으로 EOS M6 Mark II 화질과 오토포커스, 고속 연사 등 기본 성능을 크게 향상시킵니다.



멀리 있어 작게 찍힌 피사체도
 고해상도의 선명한 화질로 트리밍이 가능

하이엔드급 고해상도 최대 약 3,250만 화소의 캐논 APS-C 센서

Dual Pixel CMOS AF를 탑재한 약 3,250만 화소의 APS-C 사이즈 CMOS 센서는 캐논 APS-C 타입 카메라 중 가장 높은 화소를 자랑합니다. 따라서 스포츠 장면이나 야생 동물 등의 먼 거리 피사체를 촬영하여 사진의 일부를 확대 트리밍해도 고해상도를 유지합니다.

어두운 장소에서도 선명한 표현 ISO 100-25600 (확장 감도 51200 상당)*

EOS M6 Mark II는 100-25600의 상용 ISO를 지원합니다. 실내 촬영이나 야경 촬영 또는 고속의 셔터 스피드가 요구되는 상황에서도 DIGIC 8 프로세서의 뛰어난 노이즈 억제 처리 성능으로 고감도 이미지와 영상을 더욱 선명하고 깨끗하게 촬영할 수 있습니다.

* 동영상 촬영 시의 상용 ISO 감도 범위는 100 - 12800입니다 (확장 시 25600).

어두운 장소에서도 흔들림 없이 촬영



고감도 ISO에 의한 고속의 셔터 스피드로
 흔들림 없이 선명하게 촬영할 수 있습니다.

노이즈를 억제하여 선명하게 촬영



고감도 ISO에서도 노이즈 억제 성능이 뛰어나
 어두운 장면도 선명히 촬영할 수 있습니다.



빠르고 자유로운 라이브 뷰 AF Dual Pixel CMOS AF

약 3,250만의 모든 유효 화소를 AF용 센서로 사용하는 Dual Pixel CMOS AF는 화면의 넓은 범위에서 정확하고 빠르게 초점을 맞춥니다. 움직이는 피사체의 추적 성능도 향상되어 결정적인 순간을 놓치지 않으며, 또한 일반적으로 오토포커스가 어렵다고 여겨지는 어두운 장면 등에서도 확실히 초점을 맞춥니다.

Dual Pixel CMOS AF 넓은 영역에서 고속 AF 실현

CMOS 센서에서 위상차 AF를 수행하는 Dual Pixel CMOS AF는 호환 렌즈 장착 시 가로 약 88% x 세로 약 100%의 넓은 영역에서 고속, 고정밀의 AF가 가능하여 화면 구석에 피사체를 배치할 수 있는 자유로운 구도와 함께 신속하고 편안한 라이브 촬영을 즐길 수 있습니다.



* 호환 렌즈 사용 시, 호환 렌즈는 캐논 홈페이지 참조.

정밀하고 자유로운 초점 지정

AF 영역 수동 선택 시에는 최대 5,481개의 위치에서 AF가 가능하므로 촬영자의 의도에 맞게 피사체의 위치를 정밀하게 조정하여 촬영할 수 있습니다. 또한 얼굴+트래킹 AF 및 자동 선택 시의 AF 영역은 최대 143분할 (13 x 11)*로, 감지된 피사체를 넓은 AF 영역에서 정확하고 유연하게 추적하므로 움직이는 피사체도 편안하게 포착하여 촬영할 수 있습니다.



* AF 영역이 약 80% x 약 80%인 렌즈에서는 99분할입니다.

AI Focus AF로 (장면 인텔리전트 오토 시) One-Shot AF와 서보 AF 간 자동 전환

장면 인텔리전트 오토 모드에서 AI Focus AF 모드로 설정하면 카메라가 피사체의 움직임에 따라 One-Shot AF와 서보 AF 간을 자동으로 전환합니다. 초점을 One-Shot AF로 맞춘 후 피사체가 움직일 경우 자동으로 서보 AF로 바뀌어 AF 추적 기능을 수행하므로 피사체에 연속적으로 초점을 맞출 수 있습니다.



AF 후에 피사체가 움직여도 자동으로 초점을 맞춰 불러 방지

Eye detection AF 서보* (정지 이미지/동영상) 움직이는 중에도 최고의 순간을 포착

인물 피사체에서 눈동자를 감지해 자동으로 초점을 맞춥니다. 한번 감지하면 피사체가 움직여도 계속 따라가면서 초점을 맞추므로 움직이는 피사체의 촬영에서도 자연스럽게 생생한 표정을 촬영할 수 있습니다. 초기설정으로는 카메라에 가까운 눈동자에 초점을 맞추지만 터치 조작으로 원하는 눈을 선택하는 것도 가능합니다.

* 존 AF, 1 포인트 AF 또는 스팟 AF 설정 시에는 실행되지 않습니다.



일련의 동작과 움직임에서 자연스러운 표정의 촬영 가능



셔터 버튼을 반누름한 경우 (정지 이미지 촬영 시)

스팟 AF 추가로 더욱 세밀한 AF 가능 라이브 뷰 촬영의 AF 방식

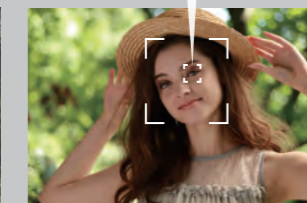
EOS M6 Mark II의 Dual Pixel CMOS AF는 스팟 AF 모드를 새로이 추가 지원합니다. 이 모드에서는 1 포인트 AF보다 작은 프레임으로 초점을 맞출 수 있습니다.



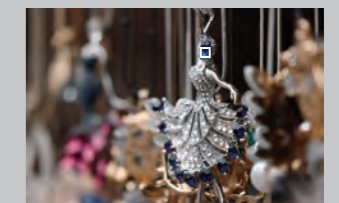
1 포인트 AF
초점을 맞추려는 특정 위치를 터치하면 AF 프레임이 이동하여 AF를 실행합니다.



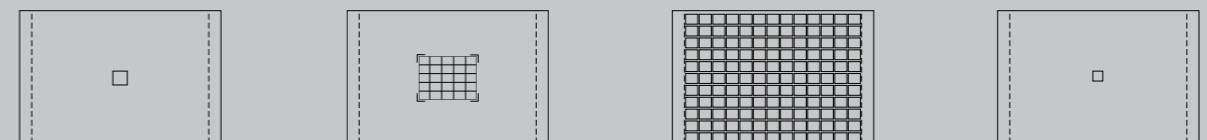
존 AF
5 x 5의 프레임으로 AF를 실행합니다. 불규칙적으로 빠르게 움직이는 피사체에 초점을 맞출 때 효과적입니다.



얼굴 + 트래킹 AF
인물의 얼굴을 감지한 다음 AF를 실행합니다. 얼굴이 움직이거나 옆 모습이 되어도 계속 추적합니다.



스팟 AF NEW
1 포인트 AF보다 작은 프레임으로 AF를 실행할 수 있어 원근 구분이 어려운 상황에서도 쉽게 초점을 맞출 수 있습니다.



Eye detection AF NEW

* 상기 이미지는 이해를 돕기 위한 예시 이미지입니다.



마치 영화 같은 영상미 4K EOS MOVIE

EOS M6 Mark II는 고화질 4K 동영상을 화각 크롭 없이 렌즈의 성능을 그대로 살려 넓은 화각으로 촬영할 수 있습니다.

또한, 4K 영상 촬영 시 Dual Pixel CMOS AF도 지원하므로
고속, 고정밀 포커싱으로 아름답고 선명한 영상 촬영이 가능합니다.

4K



넓은 화각을 활용하여 풍경을 생생하게 촬영할 수 있습니다

크롭 없는 4K 30P Dual Pixel CMOS AF로 고화질 동영상 촬영

EOS M6 Mark II는 고화질 4K 동영상을 화각 크롭 없이 렌즈의 성능을 그대로 살려 넓은 화각으로 촬영할 수 있습니다. 또한, 4K 영상 촬영 시 Dual Pixel CMOS AF도 지원하므로 고속, 고정밀 포커싱으로 아름답고 선명한 영상 촬영이 가능합니다.

* 이미지 처리를 통해 4K (UHD) 해상도로 출력

 *4K 화각 (Full HD와 동일)

 기존 기종의 4K 크롭 화각 예시

* 자동 수평 보정 해제 (OFF) 시 또는 IS 설정 해제 (OFF) 시

EOS Movie
4K+FULL HD

120p
High Frame Rate
FULL HD Movie



순간을 슬로우 모션으로 표현, Full HD 120p 고속 프레임 속도 촬영

EOS M6 Mark II는 Full HD에서 120p의 고속 프레임 속도로 촬영할 수 있어 빠르게 지나가는 찰나의 순간을 부드럽고 느리게 재생하는 것이 가능합니다. 육안으로 확인하기 힘든 순간적인 움직임이나 표정을 포착하여 인상적으로 연출할 수 있습니다 (촬영 시 AF 고정).

* 119.88fps (NTSC). 화각이 좁아집니다.

결정적이거나 인상적인 순간을 슬로우 모션으로 재생

4K 동영상을
Full HD로 변환하여 전송



간단한 조작만으로 4K 동영상도
간편하게 활용할 수 있는 크기로 변환

스마트폰 기기 연결 촬영한 동영상 압축 & 전송

용량이 큰 4K 동영상을 Full HD 동영상으로, 또는 60p로 촬영한 Full HD 동영상 30p로 카메라 내에서 변환, 압축할 수 있어 데이터의 원활한 전송이 가능합니다. 전용 앱 Camera Connect를 사용하면, 동영상을 압축하면서 간편하게 스마트 기기에 전송해 스마트 기기에서도 쉽게 동영상을 관리하고 SNS에 게시하기 쉬운 영상 파일로 변환하여 저장할 수도 있습니다.

동영상을 추출하여 고화질의 정지 사진으로

4K
Frame Grab

4K로 촬영한 동영상의 1프레임을 정지 사진으로 추출할 수 있습니다. 추출 처리는 PC와 카메라 내에서 모두 가능합니다.



타임랩스 동영상

장면이나 피사체의 변화를 장시간 촬영해 시간을 압축한 것처럼 표현하는 타임랩스 동영상을 EOS M6 Mark II에서는 간단한 설정만으로, 일정 간격 촬영하여 정지 사진을 연결해 Full HD 동영상으로서 기록·재생할 수 있습니다. 또한 사용자 설정을 사용하면 촬영 간격과 횟수를 자유롭게 설정할 수 있습니다.



사용자 편의를 위한 터치 LCD & 조작부

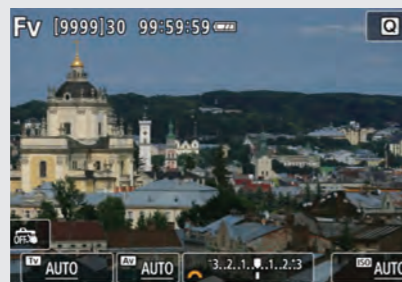
고해상도 뷰파인더 EVF-DC2 (별매)와 터치 패널, 다이얼, 컨트롤 다이얼 등을 사용하여 빠르고 직관적으로 설정을 변경할 수 있습니다.



아래로 약 45°, 위로 약 180°
틸트형 터치 LCD

셀카를 즐길 수 있는 틸트형 터치 LCD

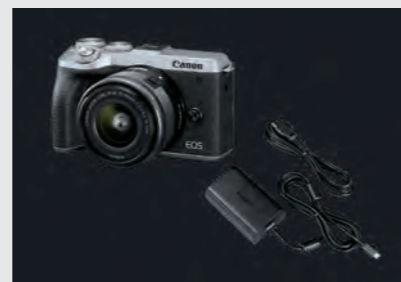
EOS M6 Mark II는 아래로 약 45°, 위로 약 180° 틸트 조작이 가능한 3.0형의 고정밀 터치 LCD 모니터를 탑재하여 자연스러운 셀카 촬영뿐만 아니라 다양한 각도로 보다 독창적인 촬영이 가능합니다.



모드 다이얼 회전 없이
빠르게 모드 전환 가능

한 모드에서 P / Tv / Av / M 설정 가능 Fv 모드 (플렉시블 AE 모드) 채용

EOS M6 Mark II는 EOS R에서 최초로 채용한 Fv(플렉시블 AE) 모드를 지원합니다. 따라서 모드 다이얼을 돌리지 않고도 신속하게 모드를 변경하여 셔터 스피드나 조리개, ISO 감도 등을 빠르게 설정하고 촬영할 수 있습니다.



카메라 내 배터리 충전 가능

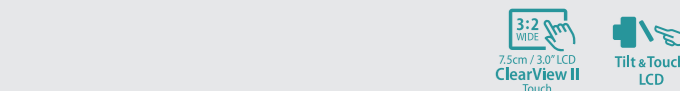
USB 전원 어댑터 PD-E1 (별매) 호환 배터리 분리 없이 충전 가능

EOS M6 Mark II는 USB 전원 어댑터 PD-E1(별매)을 지원하므로 카메라의 USB (C 타입) 단자에 연결하여 카메라 본체에 배터리를 넣은 채로 충전할 수 있습니다. 카메라에서 배터리를 분리한 후 충전을 사용하여 충전하는 수고를 덜 수 있어 편리합니다.



E-TTL 촬영 시 플래시로 인한 하이라이트 디테일 손실 억제

EOS M6 Mark II는 ISO 자동에서 E-TTL 촬영 시 플래시로 인한 하이라이트 디테일 손실을 방지하기 위해 노출 계산을 수행하는 기능을 EOS 최초로 채용하여 플래시 촬영 시에도 주 피사체의 하이라이트 디테일 손실을 억제할 수 있습니다.



ISO 자동에서의 플래시 촬영 시 자동으로
노출 계산을 수행해 하이라이트 디테일 손실을 억제.

다양한 조작 버튼 및 다이얼과 레버 탑재 하이엔드급 조작 편의성 제공

EOS M6 Mark II는 하이엔드 EOS DSLR 급의 조작 버튼, 다이얼, 레버를 채용하여, EOS 카메라를 주로 활용하는 사용자도 쉽게 서브 카메라나 대체 카메라로서 사용하면서 편안하게 촬영에 집중할 수 있습니다.

1. 모드 다이얼
2. 메인 다이얼
3. 퀵 컨트롤 다이얼 / DIAL FUNC. 각 버튼을 사용자 설정할 수 있습니다.
4. 포커스 모드 스위치 (MF / AF) 메뉴 조작 없이 MF와 AF 전환이 바로 가능하여 촬영에 더욱 집중할 수 있습니다.
5. EOS DSLR 기종처럼 촬영 대기 화면에서 퀵 컨트롤 다이얼로 바로 노출 보정 조작이 가능합니다.
6. AF 시작 버튼으로 엄지 AF 지원 AF와 셔터 릴리즈 조작을 분리할 수 있어 초점 고정 쉽습니다.

고해상도 전자 뷰파인더 EVF-DC2 대응 (별매)*

탈부착 가능한 전자 뷰파인더 EVF-DC2 (별매)는 약 236만 화소의 유기 EL 패널을 채용하여 피사체의 디테일을 확실히 확인할 수 있습니다. 파인더가 광축상에 위치하므로 구도가 틀어지지 않으며 야외의 강한 햇빛 아래에서도 영상을 정확히 파악할 수 있습니다.

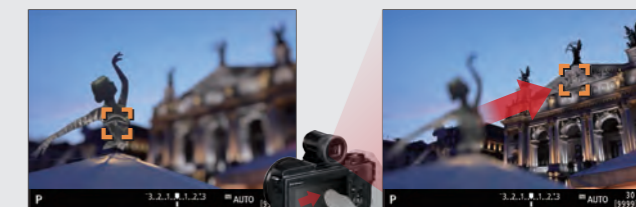


* EVF-DC1도 사용 가능합니다.

터치 & 드래그 AF 지원 뷰파인더를 보며 터치 패널로 AF 위치 지정

EOS M6 Mark II는 EOS M6에서는 지원하지 않은 터치 & 드래그 AF를 사용할 수 있어 뷰파인더를 보면서도 EVF-DC2내에 표시되는 AF 프레임의 위치를 터치 패널로 간편하게 지정할 수 있습니다.

터치 & 드래그 AF | 신속하게 초점 위치 변경



터치하여 AF 위치를 지정

드래그하여 원하는 위치로 이동

존 AF 대응 | 불규칙적인 움직임도 손가락으로 추적



터치하여 영역을 지정

드래그하여 자유롭게 이동



간편하게 휴대할 수 있는 소형·경량 미러리스 카메라

Slim & Light

이전까지의 EOS M 시리즈 디자인 콘셉트를 유지하면서
소장 가치를 높이고 조작성을 높여 더욱 즐겁게 촬영할 수 있도록 설계했습니다.
하이 아마추어 기종에 걸맞은 고급스러운 느낌과 세련미를 결합한 디자인입니다.



카메라 무게
*약 408g * 배터리 팩 및 메모리 카드 포함 (CIPA 규격 기준).

바디 크기 (W×H×D)
*약 119.6×70×49.2mm

편안한 조작성

철저한 조작성 검토를 통해 최적의 각도와 위치로
셔터 버튼 및 다이얼을 배치했습니다.

소형의 크기·편안한 그립감

그립감 향상을 목표로 그립 형태를 재구성했습니다.
작은 크기에도 불구하고 망원 렌즈를 장착한 경우
에도 쉽게 잡을 수 있습니다.

감성을 자극할 질감

기존보다 더 큰 형태의 양각 가죽 패턴을 채용하여 하이
아마추어 기종에 걸맞은 스타일을 표현합니다. 조작부
에는 섬세한 널링 마감을 적용해 완성도를 높였습니다.

보다 편리한 무선 연결과 전송 Network

카메라의 무선 통신 기능으로 다양한 기기를 간편하게 연결하여 활용할 수 있습니다.

매끄러운 무선 연결과 이미지 활용

카메라의 무선 통신 기능을 사용해 다양한 디바이스와
쉽게 연결할 수 있으며, 카메라의 자동 연계 기능으로
영상의 처리나 SNS에의 업로드 등을 간편하게 즐길 수 있습니다.



카메라에서 스마트 기기로 이미지 전송

촬영 후 선택한 이미지만 스마트 기기에 전송하는 기존의 방식뿐만 아니라
촬영과 동시에 이미지를 스마트 기기에 전송할 수도 있습니다.
이는 촬영한 이미지를 스마트 기기에서 일괄 관리하려 할 때
매우 유용한 기능입니다.

앱을 사용하여 카메라 원격 조작 (정지 이미지, 동영상)

스마트 기기에서 Camera Connect 앱을 사용하여
카메라의 셔터를 원격으로 조작하고 동영상을 촬영할 수도 있습니다.
강연이나 공연, 영상 편지, 브이로그 동영상 촬영 등
다양한 용도에서 편리하게 활용할 수 있습니다.



Wi-Fi & 블루투스로 간편하게 연결

스마트 기기 연결 방식으로 Wi-Fi뿐만 아니라
블루투스 연결도 사용할 수 있습니다.
첫 페어링 설정 완료 후에는 카메라와 스마트 기기의 블루투스를
활성화하는 것만으로 자동 연결됩니다. 페어링 후 앱에서 기능을 선택하지만
하면 최적의 방식으로 카메라와 스마트 기기가 연결됩니다.



멀티 디바이스에 대응하는 블루투스 연결

기존에는 카메라를 1대의 스마트 기기에만 연결할 수 있었으나
EOS M6 Mark II에서는 가지고 있는 여러 대의 스마트 기기에
연결할 수 있게 되어, 페어링의 해제 없이
카메라에서 디바이스를 바꾸면서 사용할 수 있습니다

컴퓨터와 클라우드에 촬영한 이미지 자동 백업

촬영 후 집에서 사전에 페어링 된 PC의 옆에
카메라의 전원을 켜는 것만으로 촬영 이미지의 자동 백업이 가능합니다.
PC에서 클라우드로 자동 송신도 가능하므로 데이터의 백업이 간편합니다.

스마트 기기에서 카메라의 이미지에 GPS 정보 첨부

카메라에서의 셔터 조작과 동시에
페어링 된 스마트 기기의 위치 정보를
촬영한 이미지에 자동으로 첨부할 수 있습니다.

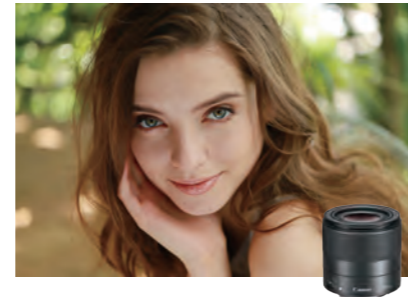
미러리스 EOS M 시리즈 전용 렌즈 EF-M Lens



나에게 맞는 렌즈를
쉽게 찾고 싶을 땐,
SMART LENS FINDER



STANDARD ANGLE



EF-M32mm F1.4 STM NEW
F1.4의 조리개로 매끄럽고 아름다운 배경 흐림 효과가 가능하며 촬영 최대 배율 0.25배로 작은 피사체도 가까이서 촬영할 수 있습니다.

ULTRA WIDE ZOOM



EF-M11-22mm F4-5.6 IS STM
35mm 환산 시 약 18~35mm 영역을 커버하는 초광각 렌즈로, 넓은 화각이 필요한 촬영에 적합합니다.

WIDE-ANGLE



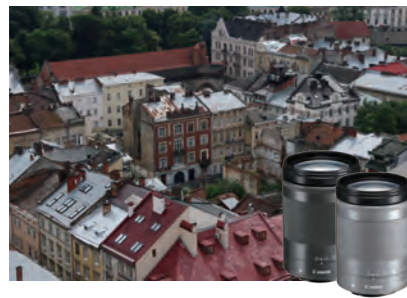
EF-M22mm F2 STM
스냅 사진 등에 적합한 얇은 팬케이크 렌즈, 개방 F2로 밝아서 광량이 적은 석양이나 실내 등 다양한 장면에서 활용할 수 있습니다.

STANDARD ZOOM



EF-M15-45mm F3.5-6.3 IS STM
전체 길이 44.5mm, 무게 약 130g으로 컴팩트하여 휴대가 편하면서 미러리스의 작은 바디에 잘 어울리는 표준 줌 렌즈입니다.

TELEPHOTO ZOOM



EF-M18-150mm F3.5-6.3 IS STM
EOS M 시리즈 최초의 약 8.3배 고배율 줌 렌즈로, 이 하나의 렌즈로 풍경이나 스냅, 망원 촬영까지 폭 넓게 촬영할 수 있습니다.



EF-M55-200mm F4.5-6.3 IS STM
약 260g의 무게로, 망원 렌즈는 크고 무겁다는 선입견에서 벗어나 소형 경량화를 이룬 컴팩트 망원 줌 렌즈입니다.

MACRO



EF-M28mm F3.5 MACRO IS STM
EF-M 시리즈 최초의 매크로 (접사) 렌즈로, 세계 최초로 렌즈 앞면에 LED를 내장하여 어두운 환경에서도 밝은 매크로 사진을 촬영할 수 있습니다.

EF-M
Lenses

더욱 촬영이 즐거워지는 다양한 EF-M 렌즈 라인업



EF
Lenses



EF 렌즈 사용을 위한 EF-EOS M 마운트 어댑터 (별매)

캐논 EF 렌즈용* 마운트 어댑터 EF-EOS M은 작고 가벼우면서도 품위 있는 디자인으로 EF 렌즈와 자연스럽게 어울립니다. 80가지 이상의 EF 렌즈가 표현하는 무한하고 아름다운 영상을 EOS M6 Mark II에서도 마음껏 즐길 수 있습니다.

* EF-S 렌즈 포함, EF-M, CN-E (EF 시네마) 렌즈 제외

촬영을 더욱 편리하게 표현의 폭을 더욱 넓게 Accessories



EOS ACC
EOS ACCESSORIES

EF 렌즈 사용을 위한 마운트 어댑터
EF-EOS M



EOS M 시리즈의 표현력을 확장시키는 마운트 어댑터 EF-EOS M. 초광각부터 초망원까지의 풍부한 EF 렌즈를 사용할 수 있으며* 손떨림 보정 기구 (IS) 등 EF 렌즈의 성능을 그대로 활용할 수 있습니다.

* EF-S 렌즈 포함, EF-M, CN-E 렌즈 제외

지향성 스테레오 마이크
DM-E1



동영상 촬영 시 고음질로 녹음할 수 있는 외장형 마이크입니다. 바람 소리 감소 효과가 높은 윈드 스크린이 함께 제공됩니다. 내장 배터리를 사용하므로 카메라의 배터리를 소모하지 않습니다.

COMPACT PHOTO PRINTER
SELPHY CP1300



언제 어디서나 쉽고 간단하게 고화질의 사진을 출력할 수 있는 컴팩트한 포토프린터입니다. 무선 기능이 탑재되어 있으며 카메라와 스마트폰 등을 쉽게 연결하여 사진을 인쇄할 수 있습니다. 전용 배터리 팩 (별매)을 사용하면 야외에서도 사용이 가능합니다.

약 236만 도트의 고성능 전자 뷰파인더
EVF-DC1 / EVF-DC2



시야율 약 100%·XGA 약 236만 도트의 고성능 외장 전자 뷰파인더인 EVF-DC1, EVF-DC2를 사용하면 밝은 야외 촬영 시에도 영상 확인이 쉽고, 뷰파인더를 보면서 설정도 확인할 수 있어 촬영에 집중할 수 있습니다.

기타 액세서리



스피드라이트
EL-100 NEW



스피드라이트
470EX-AI



스피드라이트
430EX III-RT



스피드라이트
600EX II-RT



스피드라이트 트랜스미터
ST-E3-RT



무선 리모트 컨트롤러
BR-E1



리모트 스위치
RS-60E3



EOS M 시리즈 스트랩
EM-E2 (베이지/블랙/라이트 브라운)



배터리 충전기
LC-E17E



배터리
LP-E17



USB 전원 어댑터
PD-E1



보호 커버
PC-E1/E2

High Performance Mirrorless

NEW EOS M6 Mark II



EOS M6 Mark II 제품 사양

| | | |
|-------------|------------------|---|
| 이미지 센서 | 형식 | APS-C 사이즈 CMOS 센서 (Dual Pixel CMOS AF 대응) |
| | 유효 화소수 | 약 3,250만 화소 |
| | 이미지 센서 크기 | 약 22.3 x 14.8 mm |
| | 가로세로 비율 | 3 : 2 |
| | 영상 엔진 | DIGIC 8 |
| 기록 시스템 | 이미지 형식 | JPEG/RAW (14bit, 캐논 독자 방식), C-Raw RAW+JPEG 동시 기록 가능, 연속 촬영 시의 RAW 이미지는 12bit AD 변환 사용 |
| | 기록 화소수 | L (Large): 약 3,230만 화소 (6960 x 4640) M (Medium): 약 1,540만 화소 (4800 x 3200) S1 (Small 1): 약 810만 화소 (3472 x 2320) S2 (Small 2): 약 380만 화소 (2400 x 1600) RAW/C-Raw: 약 3,230만 화소 (6960 x 4640) |
| 촬영 시 이미지 처리 | 픽처 스타일 | 자동, 표준, 인물사진, 풍경, 상세, 뉴트럴, 충실 설정, 모노크롬, 사용자 설정 1-3 |
| | 화이트 밸런스 | 자동 (분위기/화이트 우선), 프리셋 (태양광, 그늘, 흐림, 텡스텐광, 백색 형광등, 플래시), 사용자 설정, 색 온도 설정 |
| | 노이즈 감소 | 장시간 노출과 고감도 ISO 촬영에 적용 가능 |
| 오토포커스 | 방식 | Dual Pixel CMOS AF 방식 (얼굴+트래킹, 스팟 AF, 1 포인트 AF, 존 AF) |
| | 사용 가능한 AF 프레임 위치 | 최대 5,481개 |
| | AF 동작 | One-Shot AF, Servo AF (정지 사진) |
| 동영상 녹화 | 녹화 형식 | MP4 |
| | 기록 화질 | 4K (3840×2160), Full HD (1920×1080), HD (1280×720) HDR 동영상: Full HD 타임랩스 동영상: 4K/Full HD |
| | 프레임 레이트 | 119.88p/59.94p/29.97p (NTSC) |
| | | |

| | | |
|----------|----------------|--|
| 노출 제어 | 노출 제어 방식 | 플렉시블 우선 AE, 프로그램 AE, 셔터 우선 AE, 조리개 우선 AE, 수동 노출 |
| | ISO 최대 상용 감도 | 정지 이미지: ISO 25600 (확장 시 51200 상당) 동영상: ISO 12800 (확장 시 25600 상당) |
| 셔터 | 형태 | 전자 제어식 포컬 플레인 셔터 |
| | 셔터 스피드 | 1/4000초 ~ 30초 (전체 셔터 스피드 범위) |
| 플래시 | 내장 플래시 | 수납식 수동 팝업 플래시 가이드 넘버 약 4.6 (ISO 100/m) 충전 시간 약 4초 |
| | 플래시 측광 방식 | E-TTL II 오토포 플래시 |
| | 플래시 노출 보정 | 1/3스톱 또는 1/2스톱 단위로 ±2스톱 |
| 드라이브 시스템 | 드라이브 모드 | 1매 촬영, 고속 연속 촬영+, 고속 연속 촬영, 저속 연속 촬영, 셀프 타이머:10초/리모컨, 셀프 타이머:2초/리모컨, 셀프 타이머:연속촬영 |
| | 연속 촬영 속도 | 최대 약 14fps (고속 연속 촬영+) 최대 약 7.0fps (고속 연속 촬영) |
| LCD 모니터 | 형태 | TFT 컬러 액정 모니터 |
| | 화면 크기/도트 수 | 3.0형 (3:2), 약 104만 도트 |
| | 밝기 조정 | 수동 (7단계) |
| | 각도 조정 | 틸트식: 상방향 약 180°, 하방향 약 45° |
| 네트워크 기능 | 무선 기능 | Wi-Fi / 블루투스 지원 |
| 전원 | 사용 배터리 | LP-E17 |
| 크기와 무게 | 크기 (W x H x D) | 약 119.6 x 70.0 x 49.2 mm |
| | 무게 | 약 408g (배터리 팩 및 카드 포함) 약 361g [바디] |