

Canon

EOS 300D

STEP INTO THE DIGITAL AGE

EOS
DIGITAL



LG상사

POWERED
BY
DiGiC



The new benchmark of ex



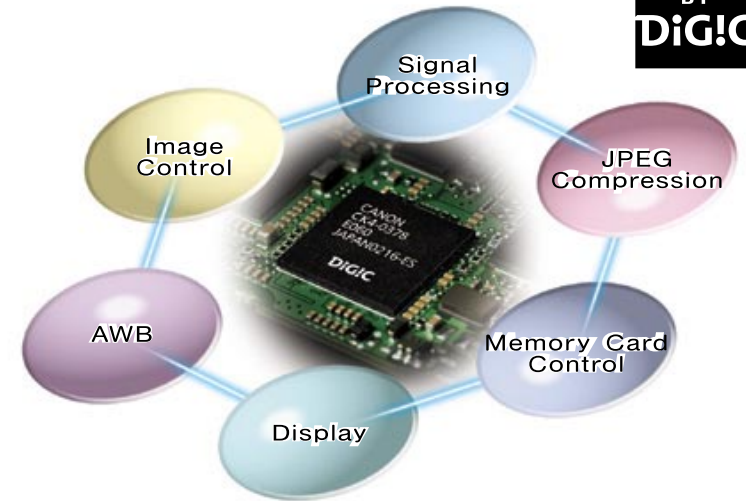
캐논 EOS 300D와 같은 카메라가 이전에는 결코 없었습니다. SLR의 풍부한 기능들로 눈으로 볼 수 있는 것은 무엇이나 포착할 수 있고 첨단 디지털 기술로 즉시 이미지들을 형성할 수 있습니다. 사용하기 간편하고 소유하는 즐거움을 안겨 드립니다

EOS 300D — 두 영역의 이점들을 만끽 하십시오.



편리한 십자 배열의 키는 메뉴 네비게이션과 키 설정을 쉽게 할 수 있게 합니다.

POWER
BY
DiGiC



캐논이 독자적으로 개발한 강력한 영상 처리 엔진 DiGiC 이미지 프로세서는 EOS 300D의 심장부로 6.3메가 픽셀 CMOS 센서의 모든 장점을 취하기 위해 특수 설계되었습니다.

| 왜 DIGITAL SLR 인가? |

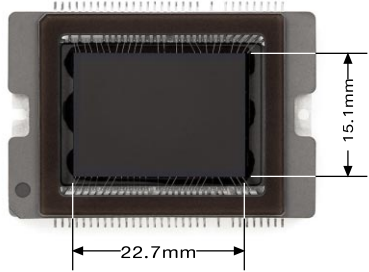
SLR의 이점

- > 렌즈를 통한 시야 - 영상을 받아들이는 렌즈를 통해 정확한 구도를 구현
- > 교환 가능한 렌즈들 - 광각, 망원, 매크로, 줌 등 50가지 이상의 캐논 EF와 EF-S 렌즈들을 사용
- > 무한한 독창적인 컨트롤을 가능하게 하는 노출 제어 모드와 셔터 스피드, 촬영 모드의 폭 넓은 선택
- > 고해상도와 충실한 색상의 뛰어난 이미지 화질
- > 스피드라이트와 EOS 시스템 액세서리들의 무한한 확장가능 시스템

디지털의 이점

- > 밝고 선명한 LCD 모니터상에서 이미지들을 바로 확인
- > 필름과 처리 과정이 필요 없이 CF 카드에 저장되는 디지털 이미지
- > 촬영조건과 부합하도록 ISO와 화이트 밸런스를 조정
- > 내장된 파라미터 설정으로 샤프니스와 칼라 톤, 색상 대비 및 채도를 조정
- > 촬영 후에 이미지 수정 - 디지털 암실 기능
- > 캐논의 다이렉트 포토 프린터로 컴퓨터 없이도 사진을 출력

6.3 메가픽셀 CMOS 센서



전문가용 품질의 이미지는 이곳에서 시작됩니다. 캐논 특허의 고해상 6.3메가 픽셀 CMOS 센서로 피사체의 모든 디테일을 잡아내고 색상과 질감의 미묘한 차이들을 잃지 않도록 그대로 유지시킵니다. EOS 300D 이미지들은 이제 디스플레이용으로는 A1 사이까지 확대 할 수가 있습니다.

고속 광역의 7-pt 오토포커스

7개의 AF 포인트 중 하나를 포커싱 타겟으로 선택합니다. 또한 피사체를 뷰파인더의 거의 모든 곳에 단순히 위치시키기만 하면 EOS 300D가 자동으로 탐지하여 즉시 초점을 맞춥니다.



초고속 광역 7포인트 오토포커스

평균 측광

EOS 300D는 다양한 종류의 조명 조건하에서도 균형잡힌 노출을 이루어 내기 위해 뷰파인더 내에서 35 영역으로 분할하여 측광합니다.

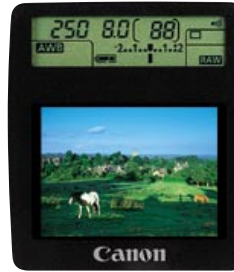
ISO 100 - 1,600

EOS 300D는 ISO 100부터 1600까지의 놀라운 ISO 감도 범위를 갖고 있어 눈부신 한낮에서 별빛이 비추는 야간에 이르기까지 어떠한 촬영 조건에도 알맞은 감도로 조정할 수 있습니다.

RAW & JPEG

다양한 JPEG 화질 레벨을 선택하거나 손실 없는 압축으로 모든 디테일을 그대로 보존 할 수 있는 캐논의 특허 기술인 RAW 모드를 선택할 수 있습니다. 또한 한 번의 촬영으로 RAW와 JPEG (Middle / Fine) 이미지를 동시에 포착할 수 있습니다.

듀얼 LCD



10x 확대

밝고 선명한 LCD 모니터의 바로 위에 촬영 정보용 LCD 패널이 위치하고 있습니다. LCD 모니터는 5단계의 밝기 설정이 가능하고 재생 모드에서 1.5X에서 10X까지 확대 재생을 할 수 있어 디테일과 선명도를 촬영자가 정확하게 확인 할 수 있습니다.

8 가지 화이트 밸런스 설정

어떠한 촬영 조건하에서도 아무런 문제없이 촬영할 수 있도록 자동 화이트 밸런스 (AWB)와 DIGIC이 모든 것을 처리하여 드립니다. 또는 다음과 같은 사전 설정된 화이트 밸런스 설정치 중에서 선택할 수도 있습니다:

AWB 자동 화이트 밸런스

- Daylight
- Shade
- Cloudy
- Tungsten Bulb
- White Fluorescent Light
- Flash
- Custom

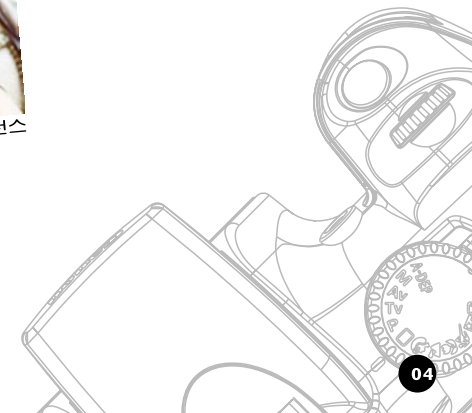


부정확한 화이트 밸런스



정확한 화이트 밸런스

감도와 화이트 밸런스 설정값의 변경 기능은 촬영할 때마다 모든 종류의 필름과 필터를 지니고 다니는 것과 동일한 효과를 제공하는 디지털 기능입니다.





동적 장면의 표현을 위한 저속 셔터 스피드



배경을 흐릿하게 만들 수 있는 Av



아름다운 경치를 그대로 재현하는 풍경 모드



근접 촬영용 모드

THE EASY WAY

사용이 편리한 프로그램 AE 설정값은 촬영 구도대로 선택하기만 하면 피사체에만 집중을 하면서도 뛰어난 결과를 얻을 수 있습니다.

-  **FULL AUTO** > 모든 조명 조건에서 단지 피사체를 겨냥하여 촬영하기만 하면 됩니다.
-  **PORTRAIT** > 배경을 흐릿하게 하고 피사체를 강조시킵니다.
-  **LANDSCAPE** > 멋진 풍경 사진용입니다.
-  **CLOSE-UP** > 꽃과 곤충들의 세부 묘사에 이상적입니다.
-  **SPORTS** > 빠르게 움직이는 피사체를 촬영합니다.
-  **NIGHT PORTRAIT** > 어두운 곳에서 촬영시 피사체와 배경을 모두 살리기 위한 이상적인 조명을 제공합니다.
-  **FLASH OFF** > 플래시 사진 촬영이 금지된 곳에서 이상적입니다.

THE CREATIVE WAY

촬영자가 원하는 독창적인 효과를 얻을 수 있도록 셔터 스피드와 렌즈 조리개를 제어합니다.

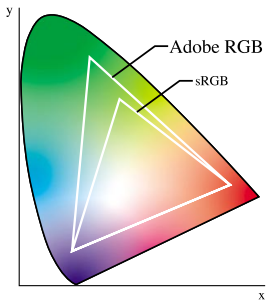
P PROGRAM AE > 조명 조건에 맞도록 셔터 스피드와 조리개 값을 자동으로 선택합니다.

TV SHUTTER PRIORITY AE > 의도적인 흐릿함을 만들어 내거나 동작이 정지된 상태로 만들기 위하여 원하는 셔터 스피드를 선택합니다.

AV APERTURE PRIORITY AE > 원하는 조리개 값을 선택하여 피사체 심도를 조절합니다.

M MANUAL EXPOSURE > 셔터 스피드와 조리개 값을 모두 설정할 수 있어 완전히 독창적인 제어가 가능합니다.

A-DEP DEPTH-OF-FIELD AE > EOS 300D 는 7개의 포커싱 포인트로 가장 가까이 있는 피사체에서 가장 멀리 떨어진 피사체까지 탐지하여 초점을 맞추는 "사프니스 존"을 만들어 냅니다.



두가지의 색 공간

촬영자가 작업하고자 하는 편집 종류와 용도에 따라 sRGB와 Adobe RGB 색 공간을 선택할 수 있습니다.

1/4000초 셔터 속도

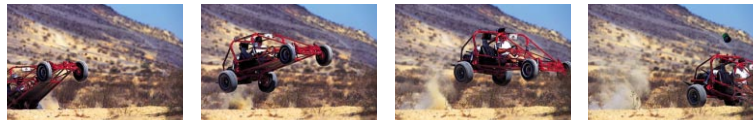
폭 넓은 셔터 속도 범위를 제공하므로 동작을 정지시키거나 흐르는 듯이 움직임을 표현할 수 있습니다. 밝은 한낮에서 한밤중까지 다루지 못하는 피사체는 없습니다.



1/4000초에서 촬영되어 정지된 영상

연속 촬영 모드

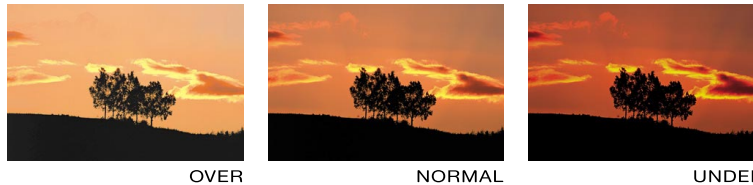
연속된 촬영 장면만이 의도된 내용을 말할 수 있을 때, EOS 300D는 2.5 fps의 속도로 모터 드라이브 촬영 기능을 제공할 것입니다.



초당 2.5프레임으로 연속 촬영!

자동 노출 브라케팅

만일 일생에 한 번 뿐인 촬영의 기회를 만났다면 성공적인 촬영이 사실상 보장되는 자동 노출 브라케팅을 사용하십시오. - EOS 300D가 한 컷은 측광된 적정 노출로 촬영하고, 한 컷은 보다 밝게 그리고 또 한 컷은 보다 어둡게, 총 3컷을 연속하여 촬영합니다.



OVER

NORMAL

UNDER

화이트 밸런스 브라케팅

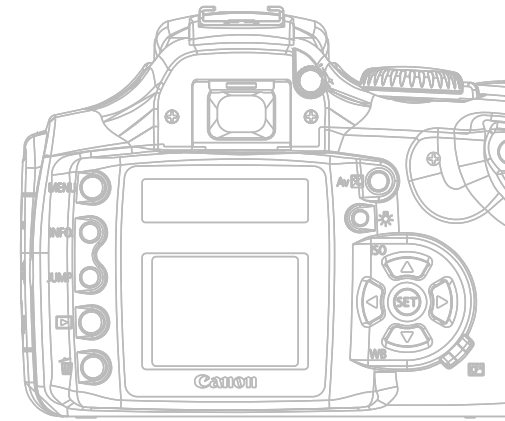
완벽한 색상의 보장 - 1회의 촬영으로 3컷의 JPEG 이미지 즉, 1컷은 보통으로 나머지 2컷은 각각 따뜻한 색조와 시원한 색조로 기록합니다.



WARM

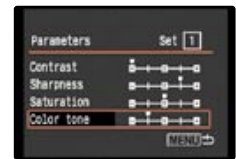
NORMAL

COOL



이미지 처리용 파라미터의 선택

촬영자의 취향이나 독창성에 맞게 또는 특정한 촬영 조건의 요구 사항에 따르기 위해 모든 촬영 파라미터를 촬영자 스스로 설정합니다. 또한 출력용인 경우 선명하면서도 뚜렷한 색상값으로 사전 설정된 프리셋 파라미터 1을 선택할 수 있고, 프리셋 파라미터 2는 보다 자연스러운 영상을 위하여 중간 계조의 색상을 제공합니다.



모든 사람들은
세상을 다르게 봅니다.
여기에서는 다른 렌즈를
사용함으로써 얼마나 다른
장면들이 연출되는지를
보여 줍니다.

원근감의 변경

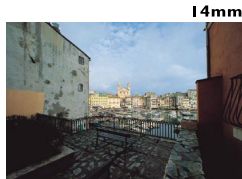


광각은 원근감을 확대시켜 피사체와 배경간을 분리시킵니다.



망원은 간격을 압축하여 전경과 배경을 합쳐지게 합니다.

더 넓은 영상의 포착



광각 - 파노라마나 작은 공간에서 큰 그룹을 촬영할 때 유용합니다.

손에 닿을 듯한 영상

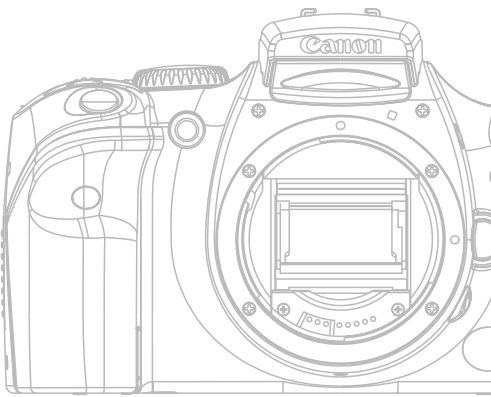


망원은 멀리있는 물체를 손을 뻗으면 닿을 듯이 가까이 가져옵니다.

보다 가까이 촬영하기



가까이, 더욱 가까이 - 매크로 렌즈는 여러분을 새로운 영상 세계로 안내합니다.



캐논 렌즈들은 65년 이상 이어져 온 광학분야에서의 위업과 탁월함의 산물입니다. EOS 300D용으로 특별히 설계된 새로운 캐논 EF-S 18-55mm 렌즈(35mm 형식 환산시 28-90mm)는 표준 광각에서부터 망원까지의 촬영 범위를 제공합니다. 이 렌즈는 50가지가 넘는 캐논 EF 및 EF-S 렌즈 중 하나로 첨단 EOS 시스템을 이루는 초석입니다.

별매 액세서리들



스피드라이트 550EX



스피드라이트 420EX



매크로 링 라이트 MR-14EX

매크로 트윈 라이트 MT-24EX



리모트 컨트롤러 RC-5



리모트 스위치 RS-60E3



EF 및 EF-S 렌즈들



EF-S 18-55mm f/3.5-5.6 렌즈와 별매인 배터리 그립 BG-E1이 장착된 EOS 300D

신제품인

EOS 300D는 "디지털 암실"의 창조적인 세계로 들어가는 문을 열어주는 완벽한 소프트웨어인 캐논 EOS 디지털 솔루션 디스크와 Adobe Photoshop Elements 를 함께 제공합니다.

줌 브라우저 EX (WIN용)/ 이미지 브라우저 (MAC용)

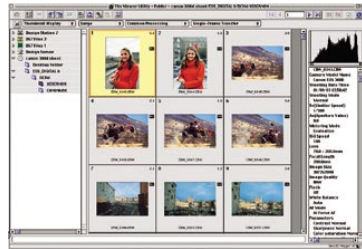
EOS 300D로부터 이미지들을 자동으로 다운로드시키고 이미지들을 쉽게 찾아 디지털 "앨범"에 정리할 수 있도록 해주는 매우 유용한 포토 라이브러리 프로그램입니다. 줌 브라우저 EX에서 이미지들을 편집용 프로그램이나 프린터로 전송하거나 전 세계에 있는 여러분의 가족이나 친구들과 즐거움을 나눌 수 있도록 이메일 주소에 직접 보낼 수 있습니다.



포토 레코드

사진을 출력하기 위한 간편한 방법 - 포토 레코드는 사진들을 배열하고 한 장의 사진 용지에 여러 컷을 출력하게 합니다. 또한 간편하게 이미지들을 확인하거나 참조하기 위해 촬영 세션에 있는 모든 사진들에 대한 인덱스 프린트를 만들 수도 있습니다.

파일 뷰어 유틸리티



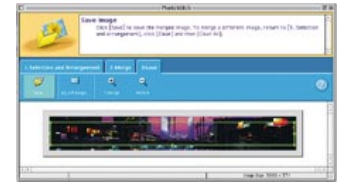
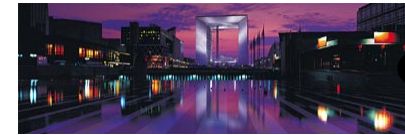
6.3 메가픽셀 CMOS 센서의 모든 이점을 그대로 유지하여 캐논의 독자적인 RAW 모드로 이미지 데이터를 손실 없이 압축하여 저장시킵니다. 데이터는 픽셀당 12bit로 기록되어 JPEG 파일보다 더 뛰어난 디테일과 폭넓은 색상 재현 범위를 제공합니다. 파일 뷰어 유틸리티는 RAW 파일들을 열고 색상, 대비, 샤프니스와 채도를 조정할 수 있습니다.

WIA 드라이버

윈도우즈 ME와 윈도우즈 XP용의 마이크로소프트 WIA 표준 규격의 이점을 이용하여 EOS 300D를 컴퓨터에 연결하기만 하면 별도로 소프트웨어가 없이도 익스플로러가 이미지들을 직접 다운로드 시킵니다.

포토스티치

한 번의 촬영으로는 포착할 수 없는 이미지를 만들기 위하여 2개, 3개 또는 그 이상의 여러 사진들을 연결하여 파노라마 사진을 만들어 냅니다. 포토 스티치는 이 작업을 쉽게 도와 드립니다.



리모트 캡처



컴퓨터에서 EOS 300D를 컨트롤 합니다 - 셔터 작동과 이미지 촬영, ISO 설정, 드라이브 모드, 화이트 밸런스 등. 생태학 연구나 교통 흐름 형태의 분석, 감독 업무 등을 위해 일정한 간격으로 이미지들을 기록시킬 수 있습니다.



Adobe Photoshop Elements

불가능한 작업을 가능하도록 만들어 주는 놀라운 창조적인 도구입니다. Photoshop Elements는 사용하기에도 간편하여 당신의 창조성을 극대화시켜 줄 수 있도록 뛰어난 기능의 도구들과 일반적인 과정들을 단축키로 조작할 수 있게 함으로써 EOS 300D로 촬영한 사진들을 빠르고 쉽게 편집할 수 있게 만듭니다.



다이렉트 프린팅의 자유

캐논은 컴퓨터 없이도 살아 있는 듯한 사진을 출력해 낼 수 있는 빠르고도 쉬운 방법인 다이렉트 프린트를 만들어 냈습니다. EOS 300D를 캐논 다이렉트 포토 프린터 중 하나와 연결하기만 하면 즉석에서 뛰어난 출력물을 선사합니다.

CP-300/CP-200 염료 승화 프린터



CP-300

CP-200

여행시 휴대할 수 있을 정도의 작은 CP-300, CP-200 프린터는 4R, 3R과 카드 크기 출력물 및 8매의 스티커와 포토 라벨을 출력할 수 있습니다. CP-300에서는 충전용 배터리(별매)도 사용할 수 있어서 완벽한 휴대성을 제공합니다.

캐논 버블젯 다이렉트 포토 프린터



i70

i475D

i905D / i900D

버블젯 다이렉트 포토 프린터 또한 EOS 300D를 직접 연결할 수 있어 컴퓨터가 없이도 A4 크기까지 여백없이 이미지들을 즉시 출력해 냅니다.



6.3 메가 픽셀로

정말 크게 출력할 수 있습니다!



i9100



W7250

여백없는 A3 크기까지 뛰어난 사진을 제공하는 캐논 버블젯 프린터와 A1 크기까지의 멋진 출력물을 제공하는 와이드 포맷 프린터로 EOS 300D의 고 성능을 확인할 수 있습니다.



EOS 300D는 촬영 데이터를 사용하는 Exif 2.2를 지원하여 최적의 사진 품질 출력을 보장합니다.



EOS 300D는 다이렉트 프린팅을 위한 새로운 업계 표준인 PictBridge와 호환되는 첫번째 EOS 디지털 SLR 카메라입니다.

Ultra-Wide Zoom



EF 16-35mm
f/2.8L USM
ULTRASONIC



EF 17-40mm
f/4L USM
ULTRASONIC



NEW
EF-S 18-55mm[†]
f/3.5-5.6 USM
ULTRASONIC



NEW
EF-S 18-55mm[†]
f/3.5-5.6



EF 20-35mm
f/3.5-4.5 USM
ULTRASONIC

Standard Zoom



EF 24-70mm
f/2.8L USM
ULTRASONIC



EF 24-85mm
f/3.5-4.5 USM
ULTRASONIC



EF 28-80mm
f/3.5-5.6 II



EF 28-90mm
f/4-5.6 II USM
ULTRASONIC



EF 28-90mm
f/4-5.6 II



EF 28-105mm
f/3.5-4.5 II USM
ULTRASONIC



EF 28-105mm
f/4-5.6 USM
ULTRASONIC



EF 28-135mm
f/3.5-5.6 IS USM
ULTRASONIC
IMAGE STABILIZER



EF 28-200mm
f/3.5-5.6 USM
ULTRASONIC



EF 35-80mm
f/4-5.6 III

Telephoto Zoom



EF 35-350mm
f/3.5-5.6L USM
ULTRASONIC



NEW
EF 55-200mm
f/4.5-5.6 II USM
ULTRASONIC



EF 70-200mm
f/2.8L IS USM
ULTRASONIC
IMAGE STABILIZER



EF 70-200mm
f/2.8L USM
ULTRASONIC



EF 70-200mm
f/4L USM
ULTRASONIC



EF 75-300mm
f/4-5.6 IS USM
ULTRASONIC
IMAGE STABILIZER



EF 75-300mm
f/4-5.6 III USM
ULTRASONIC



EF 75-300mm
f/4-5.6 III



EF 80-200mm
f/4.5-5.6 II



EF 100-300mm
f/4.5-5.6 USM
ULTRASONIC



EF 100-400mm
f/4.5-5.6L IS USM
ULTRASONIC
IMAGE STABILIZER



EF 14mm f/2.8L USM
ULTRASONIC



Fish-eye EF 15mm f/2.8



EF 20mm f/2.8 USM
ULTRASONIC



EF 24mm f/1.4L USM
ULTRASONIC



EF 24mm f/2.8



EF 28mm f/1.8 USM
ULTRASONIC



EF 28mm f/2.8



EF 35mm f/1.4L USM
ULTRASONIC



EF 35mm f/2

Wide-Angle

Standard & Medium Telephoto



EF 50mm f/1.4 USM
ULTRASONIC



EF 50mm f/1.8 II



EF 85mm f/1.2L USM
ULTRASONIC



EF 85mm f/1.8 USM
ULTRASONIC



EF 100mm f/2 USM
ULTRASONIC

Telephoto



EF 135mm f/2L USM
ULTRASONIC



EF 135mm f/2.8 w/ Soft Focus



EF 200mm f/1.8L USM
ULTRASONIC



EF 200mm f/2.8 II USM
ULTRASONIC



EF 300mm f/2.8L IS USM
ULTRASONIC IMAGE STABILIZER



EF 300mm f/4L IS USM
ULTRASONIC IMAGE STABILIZER



EF 1200mm f/5.6L USM
ULTRASONIC



EF 400mm f/2.8L IS USM
ULTRASONIC IMAGE STABILIZER



EF 400mm f/4 DO IS USM
ULTRASONIC IMAGE STABILIZER
DIFFRACTIVE OPTICS



EF 400mm f/5.6L USM
ULTRASONIC



EF 500mm f/4L IS USM
ULTRASONIC IMAGE STABILIZER



EF 600mm f/4L IS USM
ULTRASONIC IMAGE STABILIZER

Macro Lenses



EF 50mm f/2.5
Compact Macro



Life Size Converter EF
(for EF 50mm f/2.5
Compact Macro Only)



MP-E 65mm f/2.8
1-5x Macro Photo



EF 100mm f/2.8
Macro USM
ULTRASONIC



EF 180mm f/3.5L
Macro USM
ULTRASONIC

TS-E Lenses



TS-E 24mm f/3.5L Tilt-Shift



TS-E 45mm f/2.8 Tilt-Shift



TS-E 90mm f/2.8 Tilt-Shift

Extension Tube & Tele-Extenders



Extension Tube EF12*



NEW

Extension Tube EF12 II



Extension Tube EF25*



NEW

Extension Tube EF25 II

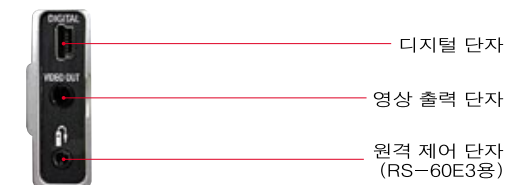
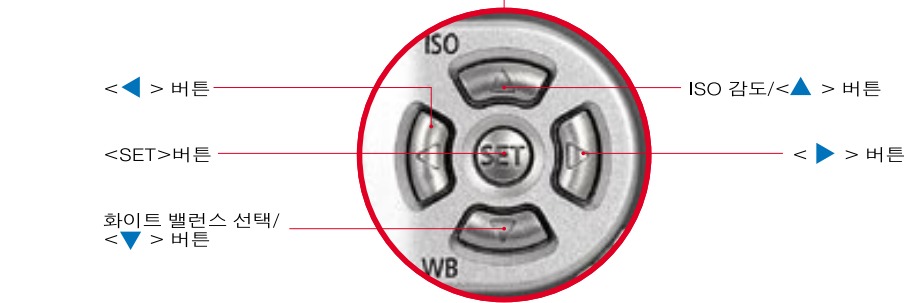
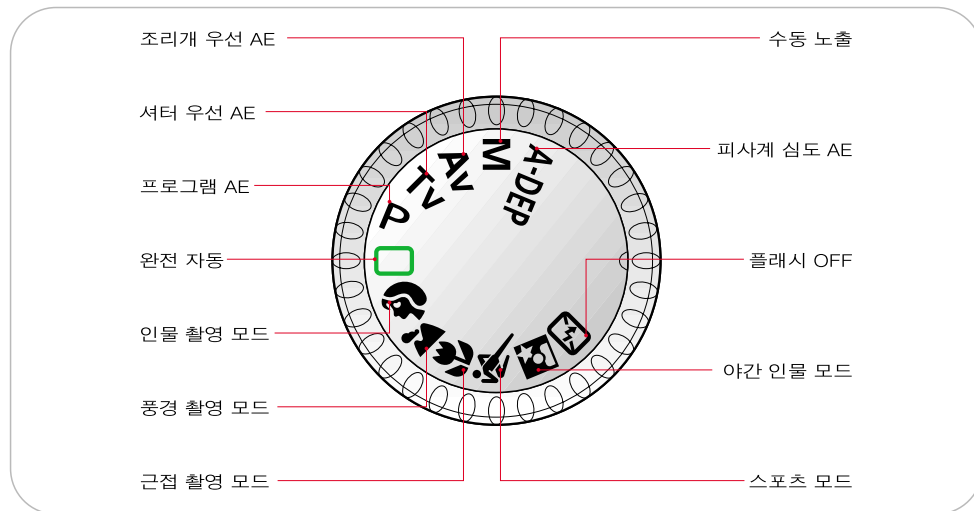
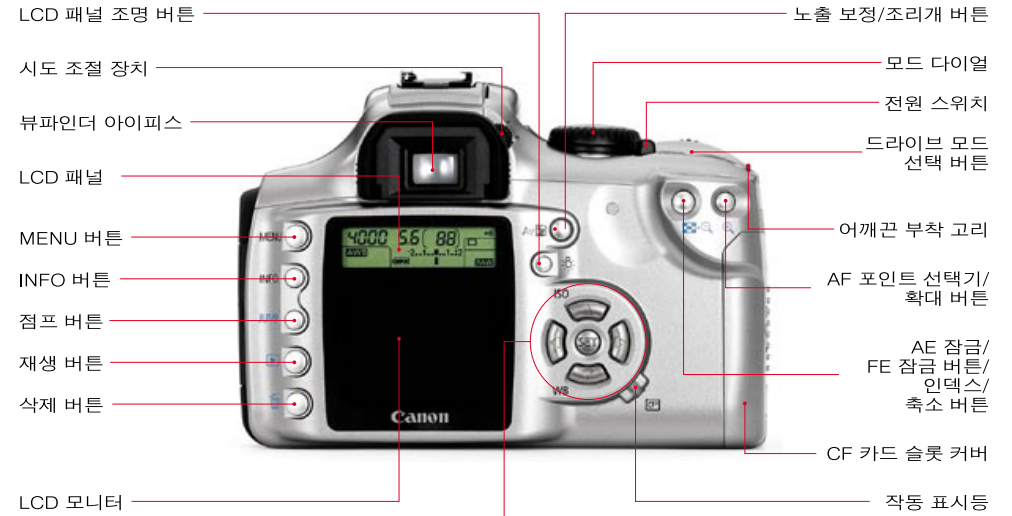


Extender EF 1.4x II



Extender EF 2x II

*EF-S 렌즈와 사용 불가



제품 사양



형식

형식: 디지털, 단일 반사식, AF/AE 카메라(플래시 내장)
 기종 매체: Type I 과 II CF 카드
 이미지 크기: 22.7mmx15.1mm
 호환렌즈: 캐논 EF-S와 EF 렌즈(35mm 환산 초점 거리는 표기된 초점 거리의 약 1.6배)
 렌즈 마운트: 캐논 EF 마운트

이미지 센서

형태: 고감도, 고해상도 대역 CMOS 센서
 픽셀: 유효 픽셀 수 : 약 630만 픽셀(3088x2056), 총 픽셀 수 : 약 650만 픽셀 (3152x2068)
 가로세로비: 3:2
 컬러 필터 시스템: RGB 원색 컬러 필터
 로-패스 필터: 이미지 센서 전면부에 위치, 분리 불가

레코딩 시스템

기록 형식: 카메라 파일 시스템용 설계 규약을 지원하는 JPEG (Adobe RGB2) 설정될 때 제외와 RAW JPEG와 RAW (12-bit)

파일 크기

파일 크기: (1) Large/Fine: 약 3.1 MB (3072x2048 픽셀) (2) Large/Normal: 약 1.8 MB (3072x2048 픽셀) (3) Medium/Fine: 약 1.8 MB (2048x1360 픽셀) (4) Medium/Normal: 약 1.2 MB (2048x1360 픽셀) (5) Small/Fine: 약 1.4 MB (1536x1024 픽셀) (6) Small/Normal: 약 0.9 MB (1536x1024 픽셀) (7) RAW: 약 7 MB (3072x2048 픽셀)
 * 정확한 파일 크기는 피사체와 ISO 감도에 따라 달라집니다.

파일 변환 할당 방식

프로세스 변수: 연속 촬영, 자동 리셋
 변수 1과 2, Adobe RGB 및 3가지의 커스텀 프로세스 변수 (4항목, 각 5개 설정치) 설정 가능
 인터페이스: USB (표준/PTP), 영상 출력 (NTSC/PAL)

화이트 밸런스

설정값: 자동, 태양광, 그늘, 흐림, 백열등, 백색 형광등, 플래시, 수동, 색온도설정
 자동 화이트 밸런스: 이미지 센서 자동 화이트 밸런스
 색 온도 보정: 화이트 밸런스 브래케팅: 풀 스톱 단계로 +/- 3 스톱

뷰파인더

형식: 펜타미러 아이-레벨
 시계율: 유효 픽셀에 대하여 가로, 세로 95%
 배율: 0.8x (무한에서 50mm 렌즈로 -1 디옵터)
 아이 포인트: 21 mm
 시도 조절 범위: -3.0 ~ +1.0 디옵터
 포커싱 스크린: 고정, 올 매트 스크린

반사경: 플립 리턴 하프 미러 (투과 반사비 40:60, EF 600mm 1/4 또는 그 이하의 렌즈에서 미러 컷 오프 없음)
뷰파인더 정보: AF 정보 (AF 포인트, 초점 확인 표시등), 노출 정보 (셔터 스피드, 조리개, 수동 노출, AE 잠금, 노출 레벨), 플래시 정보 (플래시 준비, 고속 동조, FE 잠금, 적외선 감속 펄스 On), CF 카드 정보, 촬영 가능 매수
피사계 심도 미러보기: 피사계 심도 미러보기 버튼으로 작동

오토포커스

형식: CMOS 센서의 TTL-CT-SIR
 AF 포인트: 7
 AF 작동 범위: EV 0.5-18 (20°C, ISO 100)
 포커싱 모드: One-Shot AF, 시ervo AF, 시 포커스 AF, 수동 초점 (MF)
 AF 포인트 선택: 자동 선택, 수동 선택
 작동 AF 포인트 표시: 뷰파인더와 LCD 패널에 표시
 AF-보조 광: 스트로보 플래시 유효 범위 중앙에서 약 4.0m, 중앙 이외에서 약 3.5m

노출 제어

측량 시스템: 35분할 SPC, TTL 풀 조리개 측량 1. 평균 측량 (모든 AF 포인트와 연계)
 2. 부분 측량 (중앙에서 뷰파인더의 약 9%)
 3. 중앙부 중립 평균 측량 (수동 노출 모드에서 자동으로 설정)
 EV 1-20 (50mm 1/4 렌즈로 20°C에서, ISO 100)
 노출 제어 시스템: 프로그램 AE (얇은 지름, 인물, 풍경, 접사, 스포츠, 야간 인물, 플래시 Off, 프로그램) 셔터 우선 AE, 조리개 우선 AE, 피사계 심도 AE, 수동 노출, E-TTL 자동 플래시

ISO 감도: 베이직 존 모드: 자동, 크리에이티브 존 모드: ISO 100, 200, 400, 800, 1600
노출 보정: AEB: +/- 2 스톱, 1/3 스톱 단계로, 수동: +/- 2 스톱, 1/3 스톱 단계로 (AEB와 조합 가능)
AE 잠금: 자동: 평균 측량으로 One Shot AF 모드에서 초점이 이루어질 때 적용

셔터

형식: 전자 제어 방식의 포일 플래인 셔터
 셔터 스피드: 1/4000 - 30 초 (1/3 스톱 단계, 벌브, 1/200 초에서 X-동조 소프트웨어)
 셔터 릴리즈: 셀프 타이머: 10초 지연
 원격 제어: 리모트 스위치 RS-60E3, 리모트 컨트롤러 RC-5/RC-1과 호환

내장 플래시

형식: 자동 팝업 E-TTL 오토 플래시
 가시도 범위: 13 (ISO 100, m), 43 (ISO 100, ft)
 작동 시간: 약 3초
 플래시 준비 표시등: 뷰파인더에서 플래시 준비 아이콘 점등
 플래시 범위: 18mm 렌즈 화각
 플래시 측량 시스템: E-TTL 오토 플래시 (AF 포인트와 연계)

이미지 형식

화질	이미지 크기	압축	압축률
RAW	3072 x 2048 (약 6.3 메가픽셀)	LOSSLESS RAW	—
LARGE	Fine	JPEG	Low Compression
	Normal		High Compression
MIDDLE	Fine	JPEG	Low Compression
	Normal		High Compression
SMALL	Fine	JPEG	Low Compression
	Normal		High Compression

파일 크기 및 기록 용량

화질	파일 크기(약)	기록 용량*(약)
RAW + Middle	Fine 7MB	16 매
JPEG Large	Fine 3.1MB	38 매
	Normal 1.8MB	65 매
JPEG Middle	Fine 1.8MB	66 매
	Normal 1.2MB	101 매
JPEG Small	Fine 1.4MB	88 매
	Normal 0.9MB	132 매

*위의 사양은 ISO 100과 캐논의 테스트 표준을 기준으로 작성된 것입니다.
 *기록 용량에 대한 수치는 128MB 콤팩트 플래시 카드를 적용한 것입니다.
 *실제의 파일 크기와 촬영 매수는 피사체, 촬영 모드, ISO 감도 그리고 처리 매개 변수에 따라 달라집니다.

외부 스피드라이트

EOS 전용 스피드라이트: EX 시리즈 스피드라이트 (E-TTL 오토 플래시)

드라이브 시스템

드라이브 모드: 싱글 프레임, 연속, 셀프 타이머, 리모트 컨트롤
 연속 촬영 스피드: 약 2.5 fps (1/250초 또는 그 이상 속도에서), 연속 촬영 최대 촬영 매수: 4컷

LCD 모니터

형식: TFT 컬러 액정 모니터
 스크린 크기: 1.8 인치
 픽셀: 약 118,000
 영상 커버리지: 유효 픽셀에 대하여 약 100%
 밝기 제어: 5 레벨

이미지 재생

이미지 디스플레이 형식: 싱글 이미지, 싱글 이미지 (Info), 확대 보기 (약 1.5x ~ 10x), 9매 인덱스, 중 인, 자동 재생, 이미지 회전, 건너뛰기
 하이라이트 강조: 싱글 이미지와 싱글 이미지(Into) 모드에서 이미지 정보가 없는 과다 노출된 하이라이트 영역이 이미지 디스플레이에서 깜빡임

이미지 보호와 삭제

보호: 싱글 이미지 보호 또는 보호 취소 가능
 삭제: CF 카드의 싱글 이미지 또는 모든 이미지 삭제 가능 (보호 이미지 제외).

카메라에서 직접 출력 (다이렉트 프린팅)

포함 프린터: 카메라로부터 직접 출력을 위한 캐논 카드 포토 프린터 및 BJ 프린터
 출력 가능 이미지: JPEG 이미지
 설정값: 출력 수량, 스타일 (이미지, 용지, 테두리, 날짜) 과 트리밍

PICTBRIDGE

사용 가능 프린터: PictBridge 호환 프린터
 출력 가능 이미지: JPEG 이미지
 설정값: 날짜, 출력 효과(이미지 최적화, 출력 매수, 트리밍, 용지 크기, 용지 종류, 페이지 레이아웃)

메뉴

메뉴 분류: 촬영 메뉴, 재생 메뉴, 셋업 메뉴
 LCD 모니터 언어: 12개 언어 제공 (영어, 독일, 불어, 네덜란드어, 덴마크어, 핀란드어, 이탈리아어, 노르웨이어, 스웨덴어, 스페인어, 중국어, 일본어)

전원

배터리: 1개의 배터리 팩 BP-511/BP-512
 * AC 전원은 DC 커넥터를 통해 공급될 수 있습니다.

배터리 수명

온도	촬영 조건	
	플래시 사용 안함	50% 플래시 사용
20°C	600 컷	400 컷
0°C	450 컷	350 컷

*위의 수치는 완전 충전된 배터리 팩 BP-511/BP-512가 사용되었을 때를 적용한 것입니다.
 배터리 용량: 지름
 전원 절약 기능: 제1, 2, 4, 8, 15 또는 30분 후 전원 끄기
 날짜/시간용 배터리: 1개의 CR2016 리튬 배터리

크기 및 무게

크기 (W x H x D): 142 x 99 x 72.4 mm
 무게: 560 g (본체만 해당)

작동 조건

작동 온도 범위: 0 ~ 40°C
 작동 습도 범위: 85% 또는 그 이하

배터리 충전기 CB-5L

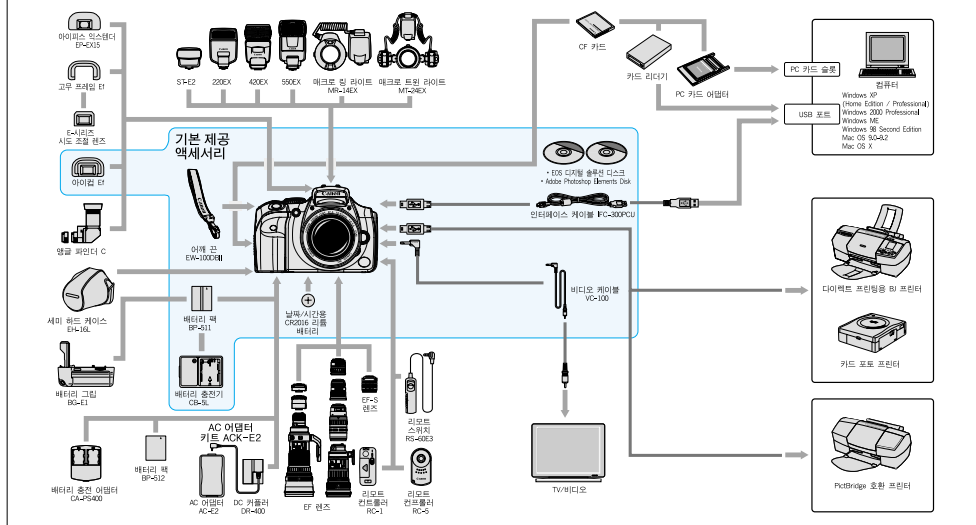
사용 가능 배터리: 배터리 팩 BP-511/BP-512
 배터리 마운트: 1
 전원 코드 길이: 약 1.8 m
 충전 시간: 약 90분
 정격 입력: AC 100-240 V (50/60 Hz)
 정격 출력: DC 8.4 V
 작동 온도 범위: 0 ~ 40°C
 작동 습도 범위: 85% 또는 그 이하
 크기 (W x H x D): 91.0 x 32.3 x 67.0 mm
 무게: 105 g (전원 코드 제외)

EF-S 18-55mm 1/3.5-5.6

화각: 대각 범위: 74도 20분 - 27도 50분
 수평 범위: 64도 30분 - 23도 20분
 수직 범위: 45도 30분 - 15도 40분
 구성: 9군 11매
 최소 조리개: 1/22-36
 배율 및 시계: 8mm: 0.1x (248 x 161mm)
 55mm: 0.28x (81 x 54mm)

최소 초점 범위: 0.28m
 필터 크기: 58mm
 후드: EW-60C (별매)
 최대 직경 x 길이: 69 x 66.2mm
 무게: 190g
 케이스: LP814 (별매)

시스템 구성도



컴팩트 플래시 (CompactFlash)는 SanDisk사의 상표입니다. Microsoft와 Windows는 미국과 기타 국가에서 마이크로소프트사의 등록 상표입니다. Macintosh는 Apple 컴퓨터사의 상표입니다. 기타 모든 상표들은 사전 고지된 것입니다. 모든 데이터는 캐논의 표준 테스트 방식을 기준으로 작성되었습니다. 제품 사양은 제품 출하 시점을 기준으로 작성된 것입니다. 사양은 사전 고지없이 변경될 수 있습니다.

Canon



EOS 300D

 **LG상사** 디지털 영상팀

서울 영등포구 여의도동 20번지 LG 트윈타워 동관 11층
www.lgcamera.co.kr

캐논 고객 상담 센터 TEL : 1544-5775 FAX : 02) 719-5263

제품 및 A/S에 대하여 최선을 다해 상담해 드리겠습니다.

PRINTED IN KOREA