

캐논과 가까워지면,  
소중한 추억에 더욱  
가까워집니다.



Canon

: 제품 사양

종류		35mm 전자동 렌즈셔터식 AF 카메라
렌즈	초점거리:	35mm - 150mm
	조리개:	f/5.6 - 11.3
	초점범위:	일반 : 광각: 0,8m ~ ∞, 망원 : 1,0m ~ ∞ 클로즈-업 : 60cm ~ ∞
	최대배율:	0,18 x
뷰파인더	종류:	실상식 줌 뷰파인더
	배율:	광각: 0,38x, 망원: 1,51x
	시계율:	약 84%
오토 포커스	AF 시스템:	3 포인트 수동 AiAF (3단 변환뷰 AF앵글)
	AF 포인트 선택:	3포인트 자동/중앙 포인트 AF
노출보정	Metering:	CMOS 라이트 센서
	수동노출:	+1,5/-1,5 노출 보정
	필름감도:	ISO 25 - 3200
오토 플래시	종류:	내장 줌 플래시
	Gno. (ISO 100, m):	11,3 (W) - 16,9(T)
	Flash (ISO 100, m):	0,8 - 3,4(W), 1,0 - 2,5(T)
	플래시 충전시간:	약 7초
	적목감소유형:	램프
	플래시 모드:	자동 / 자동 적목감소 / 플래시 ON (적목감소 항상작동) / 플래시 ON(항상작동) / 플래시 OFF(작동안함) / +1,5-stop 노출보정 플래시 OFF(작동안함) / -1,5-stop 노출보정
필름장착		전자동 (도중 퇴감기 가능)
촬영모드		오토 / 액션 / 야간인물촬영 / 인물 / 근접 촬영 / Real-time 릴리즈
셀프 타이머		10초 지연
날짜 표시		2004~2050, 년/월/일, 월/일/년, 일/월/년, 오전(오후)/시/분, 날짜표시안함
커스텀 가능		Real-time 릴리즈, 전원오프 상태의 촬영/플래시 모드 저장, 자동 퇴감기, 중앙포인트 AF, 연속촬영 (1fps)
전원	배터리 :	CR2 리튬 배터리 1개
외양	크기 (W x H x D):	107,0 x 58,7 x 51,5 mm
	무게:	약 200g (배터리 제외)



소중한  
순간을  
놓치지  
마세요.

소중한 기억은 사라지지 않습니다.  
캐논 Prima Super 150u는 가장 소중한 순간을 만끽하도록 도와드립니다.  
셔터를 누르는 순간, 당신의 아름다운 추억은 영원히 기억됩니다.



서울시 영등포구 여의도동 20 LG트윈타워 LG트윈타워 동관 11층  
LG상사 디지털영상팀  
●고객지원센터 TEL : 1544-5775(전국)  
●FAX : 02-719-5263  
www.lgcamera.co.kr



**:Powerful 4x zoom:**

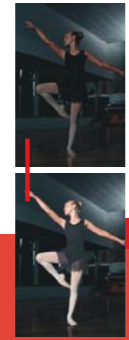


캐논 Prima Super 150u는 2개의 38mm - 150mm 비구면 렌즈를 포함한 강력한 4배 줌 렌즈를 탑재하고 있습니다. 이제 더욱 가깝게 선명한 사진을 경험해 보세요.

**:동급 초소형, 초경량**

107 x 58.7 x 51.5 mm 의 크기! 동급 초소형\* 모델로 어디든지 간편하게 휴대하여 사용할 수 있습니다.

\* 2004년 2월 10일 현재



**:편리한 노출보정**

적절한 빛은 좋은 사진의 필수 요소입니다. 캐논은 프로그램 AE, 16-Zone AE 센서, 역광 보정, 각 오토 포커스 프레임에 적합한 조명감지 기능을 갖춘 전자동 노출 제어 기능으로 최상의 노출 보정을 약속합니다.

**:어디서든지 선명하게**

광각, 중각 또는 망원 줌 어떤 촬영기법을 사용하셔도 선명하고 깨끗한 사진을 얻을 수 있습니다. 캐논 Prima Super 150u는 AF와 AE 센서를 통합한 수동 3 포인트 AI/AF 방식을 사용하여, 광각, 중각, 망원 3 레벨의 줌 세팅에 일곱가지 AF 포인트를 적용하여 고도로 정확한 오토 포커싱을 가능하게 해 줍니다.

wide



telephoto



■ 7가지 AF 포인트 적용

**:6-모드 PIC (Programmed Image Control)**



캐논의 다중 촬영 모드로 언제, 어디에서든 당신의 모든 순간을 아름답게 담을 수 있습니다.

1. Auto (자동) — 모든 사진 촬영에 사용
2. Close-up (접사) — 60cm에서 최대 0,135x 배율 포커스
3. Real-time 릴리즈 — 중앙 오토 포커스로 0,03초 간격으로 셔터 작동
4. Portrait (인물중심) — 자동 가로(머리부터 어깨), 세로(허리 위) 범위 설정, 자동 광감지 줌
5. Night Portrait (야간 인물중심) — 보다 선명한 배경을 위해 저속 셔터 작동
6. Action (액션) — 움직이는 물체 촬영시 사용



AUTO 자동



접사



Real-time 릴리즈



인물중심



야간 인물중심



Action