

Canon

EOS-1D
Mark II

Digital Camera for Professionals

8.2M
CMOS SENSOR



EOS-1D
Mark II



8.5 FPS

Blazing **speed**,
amazing **resolution**.

LG상사

서울시 영등포구 여의도동 20 LG트윈타워
LG상사 디지털영상팀
●고객지원센터 TEL : 1544-5775(전국)
●FAX : 02-719-5263

www.lgcamera.co.kr

POWERED
BY
DIGIC II

진정한 전문가를 위한 프로 카메라

캐논의 자랑 프로-클래스 디지털 SLR, EOS-1D Mark II는 기존의 EOS-1D에 비해 높은 해상도로 보다 빨리 반응하여, 순간 포착 촬영도 절대 놓치지 않습니다.

이벤트 사진작가, 전문 사진 칼럼니스트, 아마추어 작가들이 오랫동안 기다려온 EOS-1D Mark II는 초고속 CMOS 센서, 8.2 메가 유효화소, 초당 8.5 프레임 연속촬영, 향상된 AF 기능, 스피드 향상을 위해 캐논이 새롭게 도입한 DIGIC II 디지털 이미징 프로세서를 탑재하고 있습니다.

이제 캐논 EOS-1D Mark II로 놀라운 액션 촬영을 경험하십시오!



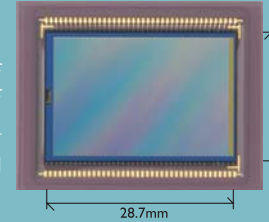
8.2메가 픽셀 CMOS 센서

캐논의 EOS-1D Mark II는 믿을 수 없을 만큼 훌륭한 고화질의 영상을 창출할 수 있도록 디자인 되었습니다. 최초로 선보이는 싱글-플레이트 CMOS 센서로 8.2 메가 픽셀의 뛰어난 화질의 이미지를 가져옵니다.

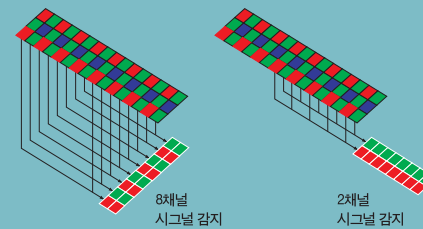
이 놀라운 센서는 가장 밝은 부분에서 그림자에 이르는 모든 음영을 포착합니다. 또한 대규모 노이즈 감소로 S/N ratio (신호대잡음비)를 크게 개선시켜줍니다.

EOS-1D Mark II의 CMOS 센서는 이전 모델들 보다 많은 채널을 읽어들이니다.

이 센서는 라인당 동시에 8 채널까지 읽어들이 수 있어, 빠른 전류 방출로 보다 빠르게 시그널을 감지하며 깨끗한 사진을 만들어 냅니다. 그 결과 약 8.5 fps의 연속 촬영이 가능해집니다.



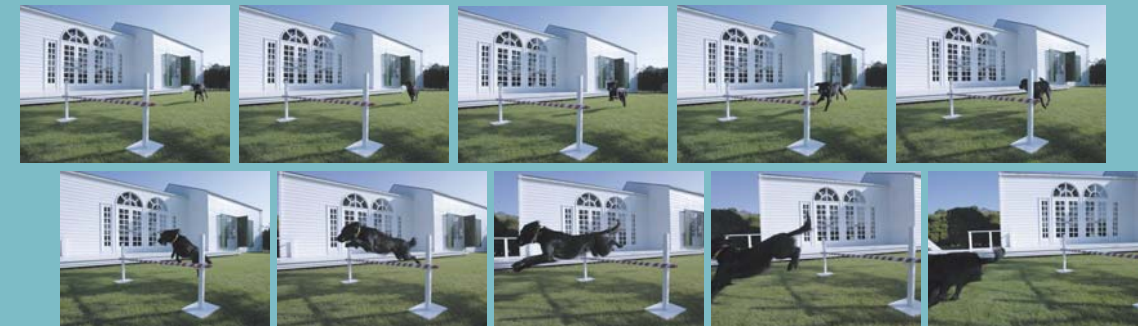
8.2 메가 픽셀 CMOS 센서



8.5 fps와 향상된 AF 성능

EOS-1D Mark II는 약 8.5 fps의 스피드로 연속 촬영이 가능한 세계에서 가장 빠른 디지털 AF-SLR 카메라입니다*. EOS-1D와 비교할 때, EOS-1D Mark II는 보다 빠른 One-Shot AF 스피드와 보다 높은 AI Servo AF 초점 정확도를 자랑합니다. 이 성능 개선은 AF 작동을 AF CPU와 카메라 CPU 두 CPU에서 처리하는 분할 다중 처리방식을 새롭게 도입하여 구현되었습니다.

* 2004년 1월 29일 현재



8.5fps 연속 촬영

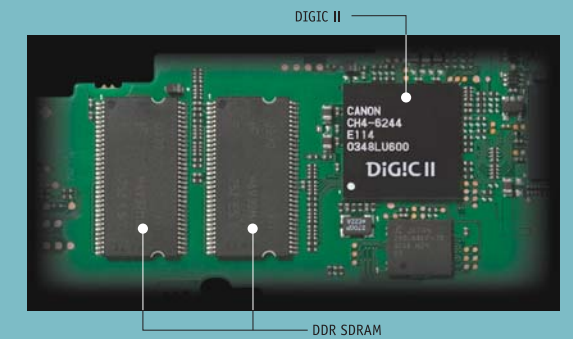
DIGIC II 디지털 이미지 프로세서

디지털 SLR의 선두주자인 캐논이 가장 최근 출시한 최첨단 이미지 프로세서입니다.

캐논 유일의 DIGIC II 초고속 이미지 프로세서는 8.5 fps, 8.2 메가 픽셀의 놀라운 컬러 재생으로 선명하고 훌륭하고 깨끗한 이미지를 3,504 x 2,336 픽셀로 최대 40장의 고화질 JPEG 또는 20장의 RAW 이미지를 제작할 수 있습니다.

캐논 특유의 CMOS 센서와 DIGIC II 디지털 이미지 프로세서만 있으면 이제 배터리 시간도 고민하실 필요 없습니다. 새로운 초 절전형으로 디자인되어 20도 상온에서 완충 배터리 1개만 가지고도 최대 1,200 장*의 사진을 촬영하실 수 있습니다.

* NP-E3과 완충 N-MH 사용 시



뛰어난 기술력이 창조한 비교할 수 없는 성능



우수한 내구성

이미 세계적으로 인정받은 EOS-1D보다 한층 개선된 EOS-1D Mark II는 어떤 극한 조건에서도 항상 높은 내구성과 신뢰성을 유지합니다.

새시와 외장 커버(상부, 앞/뒤면, 메모리 카드 슬롯 커버)에 견고한 마그네슘 합금을 사용하여, 전자기 방지 효과는 물론 고급스러운 디자인, 야외촬영 시에도 부담없는 초경량입니다.

EOS-1D Mark II에 투자하시면 절대 후회하지 않습니다. EOS-1D Mark II는 이전 모델에 비해 내구성 면에서 30% 향상된 200,000-사이클 셔터를 갖추고 있습니다.



마그네슘 합금 바디

유례없는 기록 품질

이미지는 JPEG/RAW 이미지 형식, 또는 동시에 두 형식으로 모두 기록됩니다. JPEG 형식의 경우, Large, Medium 1, Medium 2, Small의 4가지 방식과 각 방식마다 1부터 10까지의 압축 레벨을 선택할 수 있습니다.

EOS-1D Mark II는 캐논의 새로운 RAW 방식 또한 지원합니다. 캐논 특유의 이 RAW 방식은 풍부한 12 비트 그라데이션과 손실없는 이미지 압축의 최고품질의 이미지를 제공합니다. 단, 컴퓨터에서 사용하기 전에 RAW 방식으로 처리하여야 합니다.

	RAW
L	RAW+S
M1	RAW+M2
M2	RAW+M1
S	RAW+L

기록 품질 설정



JPEG 이미지 품질 (압축율)

두 개의 메모리 카드 슬롯

전문 사진작가와 아마추어 작가 모두 콤팩트플래쉬 카드와 SD 메모리 카드를 유연하게 사용할 수 있도록 배려한 두 개의 메모리카드* 슬롯에 대단히 만족할 것입니다. 두 메모리 카드 중 하나만 선택적으로 사용할 수도 있고, 하나는 백업으로 사용하거나, 저장 능력**을 최대화하고 데이터 안전을 위해 두 메모리 카드를 동시에 사용할 수도 있습니다. 뿐만 아니라, 캐논은 전문 작가들이 시간 손실을 줄일 수 있도록 데이터 기록 스피드를 향상시켰습니다.



메모리 카드 슬롯

* Type-1/Type-2 콤팩트플래쉬와 SD, MMC 카드 모두 지원됩니다.
** EOS-1D Mark II는 2GB 이상의 미디어를 지원합니다.

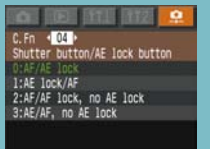
커스텀 기능과 퍼스널 기능

EOS-1D Mark II의 커스텀 기능과 퍼스널 기능을 이용하여 손쉽게 원하는 촬영방식으로 구성할 수 있습니다.

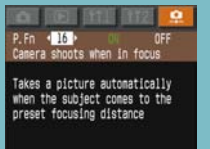
전 세계 EOS-1D 사용자들로부터 수집한 기능들을 담은 총 27개의 퍼스널 기능과 67개 설정메뉴가 있는 총 21개 커스텀 기능이 제공됩니다.

사용자들로부터 수집된 기능 중 하나는 카메라 세팅을 메모리 카드에 저장하고 불러오는 기능입니다.

카메라 세팅의 변경사항이 메모리 카드에 저장되어 메모리카드로부터 자동으로 새로운 세팅을 불러옵니다.



커스텀 기능 설정 메뉴



퍼스널 기능 설정 메뉴

E-TTL II 오토플래시

새롭게 향상된 캐논의 독점적인 E-TTL 오토플래시 시스템 버전은 새로운 평균측광과 어둡 측광 기능을 제공합니다.

평균 측광 방식은 카메라로부터 같은 거리에 있는 모든 사물을 색상에 관계없이 적절한 빛의 양을 조절하고 정확한 가중평균을 계산하기 위한 새로운 E-TTL 오토플래시 녹화 알고리즘을 적용합니다.

많은 EOS 사용자들이 개선 요청을 하였던 만큼, 보다 안정적인 E-TTL 오토플래시 컨트롤 기능을 편리한 노출 제어를 할 수 있게 되었습니다. 사물의 장소나 반사율, 크기가 변하여도 안정적인 측광 기능으로 과소/과다 노출을 방지합니다. 거울이나 흰 관넬, 기타 반사율이 높은 사물이 프레임에 포함되는 경우 측광 안정성을 높이기 위해 렌즈거리 정보도 함께 고려합니다.



E-TTL



E-TTL II

최고의 이미지를 위한 최고의 기술



종합 컬러 매트릭스

일곱가지의 컬러 매트릭스인 JPEG와 RAW 이미지의 컬러 특성을 훌륭하게 컨트롤합니다. 일곱가지 세팅에는 기존에 사용하던 5가지 프리세팅과 사용자가 컬러 스페이스와 채도, 톤을 정의된 범위내에서 조정할 수 있도록 하는 2가지 새로운 세팅이 추가되었습니다. 촬영자는 보다 다용도인 sRGB 컬러 스페이스나 PC에서 이미지의 채도를 튜닝하거나 Adobe RGB 환경에서 상업용 인쇄물을 출력할 때 유용한 Adobe RGB 컬러 스페이스 중 선택하여 사용할 수 있습니다. 색상 채도와 톤은 5단계 조정이 가능합니다.



인물사진



고 채도

ISO 감도

ISO 감도는 1/3 증분(100-1600) 내에서 선택할 수 있으며, ISO 확장을 통해 최소 50부터 최대 3200까지 설정할 수 있습니다. EOS 디지털 카메라 중 가장 넓은 ISO 감도 범위로, 고감도 ISO와 고속 셔터를 조합하면 어두운 세팅에서도 흐림방지 촬영을 하실 수 있습니다.



ISO 100



ISO 1600

화이트 밸런스

EOS-1D 알고리즘을 바탕으로 텀스텐과 형광등과 같은 낮은 색온도에서 보다 정교한 컬러 재현을 얻을 수 있도록 자동 화이트 밸런스 기능을 개선하였습니다. 10가지 화이트 밸런스 모드와 기타 고급 화이트 밸런스 세팅을 통해 거의 모든 종류의 조명을 제어할 수 있습니다. 다른 카메라에서는 찾아볼 수 없는 화이트 밸런스 수정기능으로 청색/황색과 적색/녹색의 편향성을 9단계로 조절할 수 있어, 필름 카메라에 컬러 필터를 추가한 것과 같은 효과를 보실 수 있습니다.



자동



텀스텐



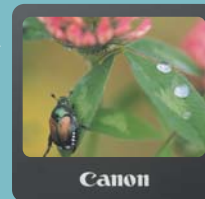
형광등



백열등

23만 픽셀 LCD 모니터

새로운 고감도 23만 픽셀, 2.0 인치 컬러 TFT LCD 모니터로 다른 EOS 디지털 SLR 모델보다 두 배 가까이 향상된 모니터 해상도를 선 보입니다.



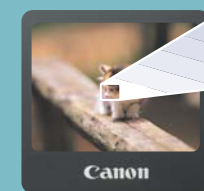
23만 픽셀 LCD

확장된 줌 디스플레이

고해상도 LCD 모니터에 디스플레이된 이미지를 15 증분 내 1.5x 배율부터 10x 배율까지 확대하여, 이미지의 초점과 노출을 정밀히 체크할 수 있습니다.



10x 확대



Canon

RGB 그래프

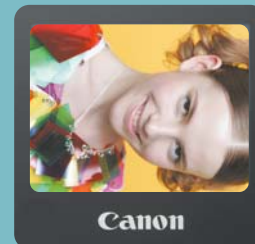
RGB 그래프 기능으로 화이트 밸런스 편향성, 색상의 밸런스, 채도, 그라데이션 등의 색상관련 정보를 확인할 수 있을 뿐만 아니라, 빨강, 초록, 파랑 채널의 색상 정보를 분리하여 점검할 수 있습니다.



RGB 그래프

세로 이미지의 자동 회전

편리한 이미지 확인을 위하여 세로로 촬영된 이미지는 LCD 모니터에 자동으로 회전되어 나타납니다. 또한 이미지 회전 메뉴를 통해 수동으로 이미지를 시계방향으로 90도, 270도, 0도 회전시킬 수 있습니다.



세로형 사진



가로형 재생

우수한 편집을 위한 기능성 액세서리

데이터 검증 도구

캐논이 세계 최초로 EOS-1D와 EOS-1D 시리즈 카메라의 옵션으로 디지털 SLRs의 데이터 검증 도구인 DVK-E1을 개발하였습니다. 또한 EOS-1D Mark II의 옵션으로 DVK-E2라는 새로 향상된 버전을 제공합니다.

DVK-E2는 이전 버전과 마찬가지로, 사진이 수정되지 않은 원본인지를 검증하는 도구입니다. 그러나 IC 카드 대신 SM(Secure Mobile) 카드를 사용하여 이전 버전보다 콤팩트했습니다. 뿐만 아니라, 데이터 검증 이미지를 첨부하면 다른 EOS-1D 시리즈로 촬영된 이미지도 검증 가능합니다.



EF 렌즈 그룹

세계적으로 유명한 캐논의 전문가용 EF 렌즈 라인인 14mm 울트라 광각 렌즈부터 1200mm 수퍼망원렌즈에 이르는 50가지 이상의 모델을 갖고 있습니다. EF-S를 제외한 모든 EF 라인의 우수한 렌즈를 EOS-1D Mark II에 호환하여 사용할 수 있습니다.



액세서리 옵션

고객의 추가적인 요청사항에 부응하기 위해, EOS-1D Mark II에 적합한 다양한 종류의 편리한 액세서리를 제공합니다. EOS-1D Mark II에 적합하게 새로 디자인된 카메라 스트랩과 데이터 검증 도구 DVK-E2 뿐만 아니라, EOS-1D와 EOS-1D 시리즈에서 사용하는 모든 액세서리와 호환하여 사용할 수 있습니다. (DVK-E1, IFC-450D6, IFC-200D6)



Speedlite 550EX

Macro Ring Lite MR-14EX

Macro Twin Lite MT-24EX

Remote Switch RS-80N3



Wireless Controller LC4

Interface Cable (IEEE 1394)

Angle Finder C

Anti-fog Eyepiece Ec

전용 정보처리 소프트웨어

JPEG와 RAW 이미지를 고속으로 리뷰하고 최대 6개의 이미지를 동시에 비교할 수 있는 다중이미지 디스플레이 기능이 있는 EOS Viewer 유틸리티를 포함한 EOS-1D Mark II를 위해 특별히 개발된 새로운 소프트웨어가 제공됩니다.

ICC Color standard가 지원되며, RAW 이미지가 TIFF나 JPEG 형식으로 변환될 때 함께 저장됩니다. 또한 카메라의 많은 기능을 PC나 Mac 컴퓨터를 통해 원격으로 완벽하게 제어할 수 있는 EOS Capture도 함께 제공됩니다.

또한 새로운 RAW 파일 이미지를 배치 프로세싱과 고급 색상관리 기능으로 빠르고 간편하게 처리하기 위해 새롭게 개발된 Digital Photo Professional도 제공하여 드립니다.

다이렉트 프린팅

다이렉트 프린팅을 지원하므로 출력을 위해 이미지를 컴퓨터로 전송해야 하는 번거로움을 줄였습니다.

EOS-1D Mark II를 캐논의 Direct Photo Printer 또는 다른 PictBridge 호환 프린터에 연결만 하시면 됩니다.

DPOF(Digital Print Order format) 지원으로 이미지의 배치 출력도 가능합니다.



Specifications

종류

종류 : 디지털 AF/AE SLR
기통배열 : Type 1/Type 2 CF 카드, SD 메모리 카드
이미지 크기 : 28.7mm x 19.1mm
호환렌즈 : 캐논 EF 렌즈 (EF-S 렌즈 제외)
 (35mm-equivalent 초점거리를 marked 초점거리의 약 1.3배와 같음)
렌즈 마운트 : 캐논 EF 마운트

이미징 소자

종류 : 고감도, 고효상, 대형 실리콘-플레이트 CMOS 센서
픽셀(유효화소) : 약 8,20 메가픽셀
총화소수 : 약 8,50 메가픽셀
가로사레비 : 3:2
컬러필터 시스템 : RGB 원색 컬러 필터
로-패스 필터 : 이미지 센서 중앙부에 위치, 분리불가

레코딩 시스템

기록 형식 : DCF 2.0: JPEG/RAW
이미지 형식 : JPEG, RAW (12비트)
RAW+JPEG 동시기록기능: 지원됨
파일포키 : 1) large: 약 2,8M(3504 x 2336 픽셀) 2) Medium 1: 약 2,2M (3104 x 2072 픽셀) 3) Medium 2: 약 1,7M(2544 x 1696 픽셀) 4) Small: 약 1,0M (1728 x 1152 픽셀), 5) RAW: 약 8,3M (3504 x 2336 픽셀)
 * JPEG 화질: 8
 * 정확한 파일 크기는 JPEG 화질, 사물, ISO 감도 등에 따라 다를 수 있음

플러 세팅 : 플러 생성/선택 가능
파일 번호할당 : 1) 일련번호부여 2) 자동리셋 3) 수동리셋
프로세싱 번수 : 표준 번수와 3가지 커스텀 프로세싱 번수 추가 설정 가능
컬러 매트릭스 : 5가지 표준 유형과 프로세싱 번수로 설정가능한 2가지 유형
백업이미지 기록 인터페이스 : 가능(CF카드 및 SD 메모리 카드에 동일 이미지 기록기능)
인터페이스 : PC: IEEE1394/ direct printing: USB/ video output(NTSC/PAL)

화이트 밸런스

설정 : 자동, 일광, 그늘, 흐림, 백열등, 형광등, 플래시, 커스텀, 색온도 설정, 커스텀 화이트 밸런스(총 10종류)
자동 화이트 밸런스 : 이미지 센서 자동 화이트 밸런스
색온도 보정 : 화이트 밸런스 브라켓: ±3 스톱(물스톱씩 증가), 화이트밸런스 수정: ±9 스톱(물스톱씩 증가)
 *청색/황색 편향 또는 적색/녹색 편향 가능

부파인더

종류 : 아이 레벨 펜타프리즘
시계율 : 수평/수직 유효화소에 대해 약 100퍼센트
배출 : 0,72x (원경에서 50mm 렌즈로 -1 디미터)
아이포인트 : 20mm
내장시도조정 : +3,0 - +1,0 디미터
포커싱 스크린 : 교환가능(9종류), 표준 포커싱 스크린: Ec-CMII
미러 : 록 리턴 하프 미러(투과: 반사비 37:63, EF 1200mm f/5.6 또는 그 이하 렌즈로 미러 콧웃음 없음)

부파인더 정보 : AF 정보 (AF 포인트, 초점 확인 표시등), 노출 정보(셔터 스피드, 조리개, 수동 노출, 스카프 측광 범위, ISO 감도, 노출 레벨, 노출 경고), 플래시 정보(발광 준비, FP 플래시, FE 잠금, 플래시 노출 레벨), 화이트 밸런스 조정, JPEG 기록, 촬영가능여부 표시, 메모리 카드 정보)
피사계 심도 : 피사계 심도 미러보기 버튼으로 작동
아이피스 터 : 내장

오토포커스

종류 : TTL-에리아-SIR CMOS 센서
AF 포인트 : 45 AF 포인트 (영역 AF)
AF 작동 범위 : EV 0-18 (ISO 100, 20도/화씨68도)
포커싱모드 : One-Shot AF (ONE SHOT), AI Servo AF(AI SERVO), 수동 포커싱 (MF)
AF 포인트 선택 : 자동 선택, 수동 선택, 오프자선 (등록된 AF 포인트로 전환)
선택 AF 포인트 표시 : 부파인더와 LCD 패널에 표시
AF 보조광 : 전용 스피드 라이트에 의해 발산

노출 제어

측광모드 : 21-종 TTL 플러 조리개 측광
 1) 평가측광 (모든 AF 포인트와 연동) 2) 부분 측광 (중앙에서 부파인더의 약 13,5%)
 3) 스팟 측광: 중앙 스팟측광(중앙에서 부파인더의 약 3,8%), AF 포인트 연동 측광 (부파인더의 약 3,8%), 다중스팟 측광 (최대 8스팟 측광 입력)
 4) 중앙 중점부 평균 측광

측광범위 : EV 0-20 (50mm f/1.4 렌즈, ISO 100, 20도/화씨 68도)
노출제어 시스템 : 프로그램 AE(반경가능), 셔터우선AE, 조리개우선 AE, E-TTL-II 오토플래시, 수동, 플래시 측광 수동

ISO 감도 범위 : ISO 100-1600 환산치 (1/3 스톱씩 증가), ISO감도는 50-3200까지 확장됨
노출보정 : 1) AEB: ±1/3 스톱증가씩 ±3 스톱범위, 2) 브라케팅 방식: 셔터 속도, 조리개, ISO 감도, 3) 수동: ±1/3 스톱증가씩 ±3 스톱범위

AE 잠금 : 1) 자동: 초점이 맞을 때 평가측광에서 One-Shot AF 모드에 적용
 2) 수동: 모든 측광모드에서 AE 잠금 버튼으로 작동

셔터

종류 : 전자제어방식, 포컬-플레인 셔터
셔터 스피드 : 1/8000에서 30초(1/3 스톱씩 증가), 벌브, 1/250초에서 X-종조
셔터 릴리즈 : 소프트 터치 전자기시 릴리즈
셀프타이머 : 10초 또는 2초 지연
원격제어 : N3 타입 단자로 원격제어

플래시

EOS-전용 스피드라이트 : EX 시리즈 스피드라이트에서 E-TTL II 오토플래시
PC 단자 : 제공

드라이브 시스템

드라이브 모드 : 싱글, 저스피드 연속, 고스피드 연속, 셀프 타이머
연속촬영 스피드 : 저속 연속: 약 3매/초,
 고속 연속: 약 8,5매/초

최대 촬영 매수 : JPEG: 약 40 컷(리저, JPEG 8), RAW: 약 20 컷

LCD 모니터

형식 : TFT 컬러 액정 모니터
모니터 크기 : 2,0 인치
화소 : 약 230,000
시계율 : 유효화소에 대하여 약 100%
밝기 제어 : 5레벨 제공
인터페이스 연어 : 12

이미지 재생

이미지 표시 형식 : 1. 정보 표시 싱글 이미지, 2. 싱글 이미지, 3. 4 이미지 인덱스
 4. 9 이미지 인덱스 5. 확대 줌 (약 1.5x-10x), 6. 이미지 회전
하이라이트 경고 : 싱글 이미지와 싱글 이미지 (INFO.) 형식에서 과다 노출된 하이라이트 영역이 이미지 디스플레이에서 경백함

이미지 보호와 삭제

보호 : 플러의 하나 또는 전체 이미지 / 메모리 카드 전체 이미지의 삭제 보호 기능
삭제 : 플러 내 하나 또는 전체 이미지, 또는 메모리 카드 전체 이미지를 한번에 삭제 (보호된 이미지 제외)

음성 기록

기록 방식 : 내장 마이크로폰으로 기록된 음성 내레이션이 이미지에 첨부
파일 형식 : WAV
기록 시간 : 1 회 기록당 최대 30초

다이렉트 프린팅

호환 프린터 : CP 다이렉트, 버블젯 다이렉트, PictBridge 호환 프린터
출력 가능 이미지 : JPEG 이미지 (DPOF Ver. 1, 1로 프린트 명령 가능)

사용자 설정 기능

커스텀 기능 : 21가지 커스텀 기능으로 67가지 설정
파스널 기능 : 27종
카메라 설정 저장/판독 : 가능

전원

배터리 : Ni-MH 팩 NP-E3 1개
 *AC 어댑터와 DC 커플러로 AC 전원 공급 가능
촬영매수 : 20도/화씨68도: 약 1200 컷, 0도/화씨32도: 약 800컷
 *완전 충전된 Ni-MH 팩 NP-E3 사용시
배터리 확인 : 자동
전원 절약 기능 : 제온, 1, 2, 4, 8, 15 또는 30분 후 전원 꺼짐
보조 배터리 : CR2025 리튬 배터리 1개

크기 (WxHxD) 및 무게

크기 : 156(W) x 157,6(H) x 79,9(D) mm
무게 : 1220g (본체만)

작동 조건

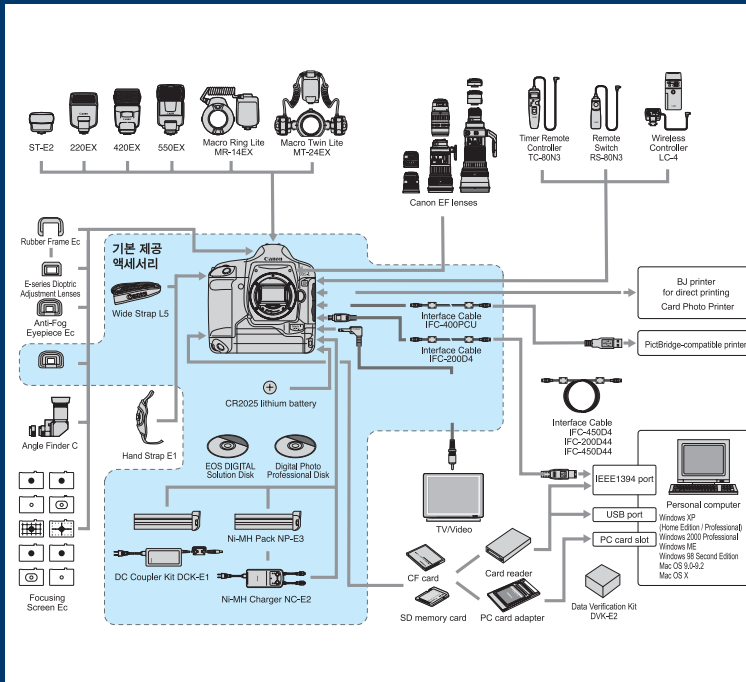
작동 온도 범위 : 0 - 45℃
작동 습도 : 85% 이하

- 위의 모든 사양은 캐논의 측정 표준 규격을 기준으로 작성되었습니다.
- 카메라의 사양과 외관은 사전에 고있어 변경될 수 있습니다.

EF 렌즈 사양

캐논 EF 렌즈	렌즈구성 (매/군)	최소초점거리 (m)	최대배율 (x)	필터구경 (mm)	최대구경 x 길이 (mm)	무게 (g)	렌즈후드
• EF 16-35mm f/2.8L USM	14 / 10	0.28	0.22	77	83.5 x 103	600	EW-83E
• EF 17-40mm f/4L USM	12 / 9	0.28	0.24 (at 40mm)	77	83.5 x 96.8	500	EW-83E
• EF 20-35mm f/2.8-4.5 USM	12 / 11	0.34	0.13 (at 35mm)	77	83.5 x 68.9	340	EW-83II
• EF-S 18-55mm f/3.5-5.6*	11 / 9	0.28	0.28 (at 55mm)	58	69 x 66.2	190	EW-60C
• EF 24-70mm f/2.8L USM	16 / 13	0.38	0.29 (at 70mm)	77	83.2 x 123.5	950	EW-83F
• EF 24-85mm f/3.5-4.5 USM	15 / 12	0.5	0.16 (at 85mm)	67	73.0 x 69.5	380	EW-73II
• EF 28-90mm f/3.5-5.6 II USM	10 / 10	0.38	0.26 (at 90mm)	58	67 x 71	200	EW-60C
• EF 28-90mm f/4-5.6 II USM	10 / 8	0.38	0.30 (at 90mm)	58	67 x 71	190	EW-60C
• EF 28-90mm f/4-5.6 II	10 / 8	0.38	0.30 (at 90mm)	58	67 x 71	190	EW-60C
• EF 28-105mm f/3.5-4.5 II USM	15 / 12	0.5	0.19 (at 105mm)	58	72.0 x 75.0	375	EW-63II
• EF 28-105mm f/4-5.6 USM	10 / 9	0.48	0.19 (at 105mm)	58	67 x 68	210	EW-63II
• EF 28-105mm f/4-5.6	10 / 9	0.48	0.19 (at 105mm)	58	67 x 68	210	EW-63II
• EF 28-135mm f/3.5-5.6 IS USM	16 / 12	0.5	0.19 (at 135mm)	72	78.4 x 96.8	540	EW-78III
• EF 28-200mm f/3.5-5.6 USM	16 / 12	0.45	0.28 (at 200mm)	72	78.4 x 89.0	500	EW-78D
• EF 28-200mm f/3.5-5.6L IS USM	23 / 16	0.7	0.3 (at 200mm)	77	82.4 x 99.9	720	ET-65B
NEW* EF 55-200mm f/4-5.6 II USM	13 / 13	1.4	0.17	77	86.2 x 197	1,470	ET-66
• EF 70-200mm f/2.8L IS USM	23 / 18	1.5	0.16 (at 200mm)	77	84.6 x 193.6	1,310	ET-83II
• EF 70-200mm f/2.8L USM	18 / 15	1.2	0.21 (at 200mm)	67	76 x 172	705	ET-74
• EF 70-200mm f/4L USM	16 / 13	1.5	0.26 (at 300mm)	58	78.5 x 137.2	650	ET-64II
NEW** EF 70-300 f/4.5-5.6 IS USM	18 / 12	1.4	0.19 (at 300mm)	58	82.4 x 99.9	720	ET-65B
• EF 75-300mm f/4.5-5.6 III USM	13 / 9	1.5	0.25 (at 300mm)	58	71.0 x 122	480	ET-60
• EF 75-300mm f/4.5-5.6 III	13 / 9	1.5	0.25 (at 300mm)	58	71.0 x 122	480	ET-60
• EF 80-200mm f/4.5-5.6 II	10 / 7	1.5	0.16 (at 200mm)	52	69.0 x 78.5	250	ET-54
• EF 90-300mm f/4.5-5.6 USM	13 / 9	1.5	0.25 (at 300mm)	58	71 x 114.7	420	ET-60
• EF 90-300mm f/4.5-6	13 / 9	1.5	0.25 (at 300mm)	58	71 x 114.7	420	ET-60
• EF 100-300mm f/4.5-5.6 USM	13 / 10	1.5	0.20 (at 300mm)	58	73.0 x 121.5	540	ET-65III
• EF 100-400mm f/4.5-5.6L IS USM	17 / 14	1.8	0.20 (at 400mm)	77	92.0 x 189.0	1,380	ET-84C
• EF 14mm f/2.8L USM	14 / 10	0.25	0.10	Rear Gel Holder	77.0 x 89.0	560	Built-In
• EF 15mm f/2.8 Fisheye	8 / 7	0.2	0.16	Rear Gel Holder	73.0 x 82.0	350	Built-In
• EF 20mm f/2.8 USM	11 / 9	0.25	0.14	72	77.5 x 70.6	405	EW-75II
• EF 24mm f/1.4L USM	11 / 9	0.25	0.16	77	83.5 x 77.4	550	EW-83DII
• EF 24mm f/2.8	10 / 10	0.25	0.16	52	67.5 x 48.5	270	EW-60II
• EF 28mm f/1.8 USM	10 / 9	0.25	0.18	58	73.5 x 55.6	310	EW-63II
• EF 28mm f/2.8	5 / 5	0.3	0.13	52	67.4 x 42.5	185	EW-65II
• EF 35mm f/1.4L USM	11 / 9	0.3	0.18	72	79.0 x 86.0	580	EW-78C
• EF 35mm f/2	7 / 5	0.25	0.23	52	67.4 x 42.5	210	EW-66II
• EF 50mm f/1.4 USM	7 / 6	0.45	0.15	58	73.8 x 50.5	290	ES-7III
• EF 50mm f/1.8 II	6 / 5	0.45	0.15	52	68.2 x 41.0	130	ES-62
• EF 85mm f/1.2L USM	8 / 7	0.95	0.11	72	91.5 x 84.0	1,025	ES-79II
• EF 85mm f/1.8 USM	9 / 7	0.85	0.13	58	75.0 x 71.5	425	ET-65III
• EF 100mm f/2 USM	8 / 6	0.9	0.14	58	75.0 x 73.5	460	ET-65III
• EF 135mm f/2L USM	10 / 5	0.9	0.19	72	82.5 x 112.0	750	Built-In
• EF 135mm f/2.8 with Softfocus	7 / 6	1.3	0.12	52	69.2 x 98.4	390	ET-65III
• EF 200mm f/2.8L II USM	9 / 7	1.5	0.16	72	83.2 x 136.2	765	ET-83DII
• EF 300mm f/2.8L IS USM	17 / 13	2.5	0.13	52 Drop-in	128.0 x 252.0	2,550	ET-120
• EF 300mm f/4L IS USM	15 / 11	1.5	0.15	52 Drop-in	90.0 x 221.0	1,190	Built-In
• EF 400mm f/2.8L IS USM	17 / 13	3	0.15	52 Drop-in	163.0 x 349.0	5,370	ET-155
• EF 400mm f/4.0L DO IS USM	17 / 13	3.5	0.12	52 Drop-in	128.0 x 232.7	1,940	ET-120
• EF 400mm f/5.6L USM	7 / 6	3.5	0.12	77	90.0 x 256.5	1,250	Built-In
• EF 500mm f/4L IS USM	17 / 13	4.5	0.12	52 Drop-in	145.0 x 307.0	3,970	ET-138
• EF 600mm f/4L IS USM	17 / 13	5.5	0.12	52 Drop-in	168.0 x 456.0	5,360	ET-160
• EF 1200mm f/5.6L USM V	13 / 10	14	0.09	48 Drop-in	228.0 x 836.0	16,500	Built-In
• EF 50mm f/2.5 Compact Macro	9 / 8	0.23	0.50	52	67.6 x 63.0	280	-
• Life-Size Converter EF	4 / 3	0.24	-	-	67.6 x 34.9	160	-
* MF-E65mm f/2.8 Macro Photo	10 / 8	0.24	5.00	58	83.0 x 98.6	730	-
• EF 100mm f/2.8 Macro USM	12 / 8	0.31	1.00	58	79.0 x 119.0	600	ET-67
• EF 180mm f/3.5L Macro USM	14 / 12	0.48	1.00	72	82.5 x 186.6	1,090	ET-78II
TS-E 24mm f/3.5L*	13 / 9	0.3	0.14	72	78.0 x 86.7	570	EW-79III
TS-E 45mm f/2.8*	10 / 9	0.4	0.16	72	83.0 x 90.1	645	EW-79III
TS-E 90mm f/2.8*	6 / 5	0.5	0.29	58	73.5 x 88.0	565	ES-65III
Extender EF1.4x II**	5 / 4	-	-	-	72.8 x 27.2	220	-
Extender EF2x II**	7 / 5	-	-	-	71.8 x 57.9	265	-
Extension Tube EF 12 II	-	-	-	-	66.5 x 92.6	66	-
Extension Tube EF 25 II	-	-	-	-	66.5 x 27.3	95	-

시스템 구성도



기록 품질-관련 사양

Recording quality	Recorded pixels (Approx. Mps)	File size (Approx. MB)	Possible shots (Approx.)	Max. burst (Approx. shots)	Print size
-------------------	-------------------------------	------------------------	--------------------------	----------------------------	------------