

**Canon**

 **LG상사**

서울 영등포구 여의도동 20번지 LG 트윈타워 동관 11층  
캐논 서비스 센터 TEL: 1544-5775 FAX: 02)719-5263  
제품 및 A/S에 대하여 최선을 다해 상담해 드리겠습니다.

[www.lgcamera.co.kr](http://www.lgcamera.co.kr)



 **LG상사**

Mini **DV**



**Canon**  
**XL2**  
3CCD DIGITAL VIDEO CAMCORDER

Intentionally  
Overengineered.



3CCD DIGITAL VIDEO CAMCORDER

Canon XL2.  
 큰 성공을 거둔 XL1에서 탄생하였습니다. 비디오와 영화 제작용으로 설계된 공학의 경이로움.  
 동급 기종중 유일한 교환가능 렌즈 시스템. 우수한 이미징 시스템. 확장성과 사용자 설정 기능의 강화와 더불어 수동 컨트롤 및 독창적인 이미지 컨트롤까지를 위한 개방형 구조. 전문적인 용도를 위한 오디오 컨트롤.  
 이 모든 것들이 여러분에게 준비되어 있습니다.

Mini DV



**60i Frame Rate**

초당 60 필드의 인터레이스 방식은 북미 TV 시청을 위한 표준 비디오 프레임 속도입니다.

**30p Frame Rate**

30p 즉, 30 프로그레시브는 비 인터레이스 형식으로 초당 30회의 풀 프레임 속도로 비디오를 생성해 내어 프레임마다 뛰어난 선명함을 구현합니다.

**24p Frame Rate**

24p, 초당 24 프레임 프로그레시브(2:3과 2:3:2 폴 다운 모두)는 필름 모습과 움직임으로 비디오를 생성합니다. 또한 XL2는 필름 카메라와 정확히 매치하는 이 프레임 속도에서 1/48회 셔터 스피드를 가지고 있습니다.



**Unsurpassed Image Quality**

Canon XL2. 강력한 20x의 전문가용 형식 렌즈. XL 비디오 렌즈의 풍부한 가치와 캐논의 포토그래픽 렌즈 세계로의 진입. 뛰어난 3CCD 프로그레시브 스캔 이미징 시스템이 뛰어난 영상 품질과 높은 정확성의 색상 재현력과, 폭넓은 다이내믹 레인지를 제공합니다. 선택 가능한 프레임 속도와 독립적인 수동 컨트롤부는 여러분 자신만의 세네 룩을 창조해 냅니다. TV 다큐멘터리에서 독립 영화 촬영까지 여러분이 무엇을 촬영하든, XL2는 준비되어 있습니다.

**16:9 Wide Aspect Ratio**



있는 16:9 와이드스크린 비율을 모두 구현합니다.

시장 환경이 와이드스크린을 포함한 홈 씨어터 시스템으로 옮겨 감에 따라 필름기 반 극장용 영화의 가로폭 그대로를 구현하는 프로그램에 대한 수요가 증대되고 있습니다. Canon XL2는 일반적인 TV 화면용 표준 4:3 비율과 대중화 되고

**Progressive Scan 3CCD System**

XL2는 각 원색(적, 녹, 청)에 대하여 분리된 프로그레시브 스캔 CCD (charge-coupled device)를 제공하는 3CCD 시스템을 특징으로 합니다. 각각의 CCD는 680,000 픽셀로 구성되어 있습니다. 이들은 뛰어난 이미지 품질과 높은 정확도의 색상 재현력, 폭 넓은 다이내믹 레인지를 실현합니다.



**Interchangeable Lens System**

캐논은 교환가능 렌즈를 가진 MniDV 형식의 캠코더를 제공하는 유일한 회사입니다. XL2는 XL 시리즈의 렌즈나 캐논의 광범위한 사진 렌즈 중에서 렌즈를 교환할 수 있도록 합니다. 캐논의 XL 시리즈 렌즈에는 강력한 20배 줌 렌즈와 16배 자동 렌즈, 16배 수동 렌즈, 3배 광각 렌즈가 있습니다. 20배 렌즈(표준)는 유명한 'L 시리즈'라는 명성을 가진 형식 렌즈에 슈퍼 레인지 광학식 이미지 흔들림 방지 시스템과 줌 및 포커스 프리셋, 내장형 ND 필터를 더하여 가장 정밀한 광학 기술을 특징으로 합니다. 형식은 뛰어난 해상력과 콘트라스트, 컬러 재현을 제공하고 색수차를 줄여 고품질, 최고 선명도의 이미지를 만들어 냅니다. 캐논의 초일류 광학식 이미지 흔들림 방지 시스템은 다른 전자식 흔들림 방지 시스템과는 달리 이미지의 원상태를 그대로 유지하면서 카메라의 흔들림을 바로 교정해 줍니다. 캠코더의 흔들림을 감지하고 가변각 프리즘을 컨트롤하기 위하여 자이로 센서를 채용함으로써 캐논 시스템은 CCD 이미지 bilizers. By incorporating a gyro sensor to로 교정하여 망원 상태에서도 부드럽고 안정적인 영상을 보장합니다. 슈퍼 레인지는 카메라로부터의 피드백을 사용하여 프리즘의 움직임을 가속화 시키고 정교하게 작동시킴으로써 최첨단의 이미지 흔들림 방지 시스템이 가능하도록 합니다. 슈퍼 레인지 광학식 이미지



흔들림 방지 기능을 가진 16x IS II 렌즈 또한 600 TV 라인 이상의 해상력을 가지고 있어 매우 탁월하고 선명한 이미지로 촬영합니다. 광각 영상을 위해서는, 600 TV 라인을 초과하는 해상력을 가진 3x 광각 렌즈를 제공하고, 반면에 16x 기계식 서보 줌 렌즈는 초점과 줌의 융통성을 제공합니다. 광학 렌즈의 배열을 추가하기를 원한다면 캐논의 1.6x 익스텐더를 캠코더와 줌 렌즈 사이에 사용해 보십시오.

**3 Frame Rates**

XL2는 여러 가지의 많은 시나리오에서 솔루션을 제공하려는 비디오 제작자들의 요구 사항들을 만족시켜 드립니다.



캐논의 별매품인 EF 어댑터를 사용하면 XL2로 야외 생활이나 천체, 감시 비디오를 제작하는 데 유리한 수퍼 망원 기능의 캐논 EOS EF 사진용 렌즈의 풍부한 기능을 사용할 수 있습니다.



# For Your Creative Vision

캐논 XL2. 여러분 손 안에서 여러분의 상상력을 컨트롤할 수 있도록 해 줍니다. 여러분은 여러분이 원하는 방식으로 이미지를 다룰 수 있는 능력을 갖게 될 것입니다. **화이트 밸런스**와 **셔터 스피드**, **조리개 조정**으로 시작하십시오. **감마 (gamma)**와 **니 (knee)**에서 **코어링 (coring)**과 **색조 (hue)**에 이르는 모든 뉘앙스를 사용하여 영화와 같은 장면을 만들어 보십시오.

**셋업 레벨**과 **스킨 디테일**, **게인**을 조정하십시오. XL2는 여러 분이 원하는 때에 여러 분이 원하는 방법으로 창조적인 이미지 컨트롤을 할 수 있도록 설계되었습니다. XL2 : 준비되어 있으며, 뜻이 있다면 가능합니다.

## Total Image Control



### Master RGB Gain

마스터 RGB 컨트롤 기능은 비디오 신호를 구성하는 적색, 녹색, 청색 각각마다 13단계의 조절 기능을 제공합니다.



### Set Up Level

이미지를 전문적으로 세밀하게 튜닝하기 위하여 XL2의 IRE 셋업 레벨이 13 단계로 조절될 수 있습니다.



### Master Pedestal

감마 커브의 스타트 포인트인 마스터 페데스탈은 13단계로 조절됩니다.



### Skin Detail

피부의 결점이 나타나는 것을 줄이기 위하여 스킨 영역을 판단하여 디테일이 부드럽게 처리되도록 색조 (hue)와 채도 (chroma), 영역, Y 레벨을 조절할 수 있습니다. 스킨 영역임을 알려주는 제브라 패턴이 나타나고, 이는 정상적인 영상과 번갈아 보여지게 됩니다.



### Gain

다음과 같이 비디오 게인을 설정할 수 있습니다: 자동 조절 및 -3, 0, +3, +6, +12, 18dB

## XL2 Cine



### Gamma

이미지의 감마 커브는 "Video look" (일반) 또는 "Film look" (씨네)을 위해 독립적으로 조절될 수 있습니다.

### Knee (H/M/L)

하이라이트 영역 레벨은 XL2의 knee 회로를 사용하여 조절할 수 있습니다.

### Black

이미지의 어두운 부분에서 블랙의 심도를 조정하십시오. 비디오의 어두운 영역에서 명암을 강조시키거나 ("Stretch"를 선택하여) 어두운 영역을 더 깊게 즉, 강화시킬 수 있습니다 ("Press"를 선택하여).

### Color Matrix

Video (일반) look에서 Film (씨네) look으로 변경할 수 있습니다.

### Vertical Detail

인터페이스 모니터에서 재생하기 위해 최적화된 수직 디테일용의 "Normal"과, PC와 같은 프로그래시브 스캔 모니터용의 "Low"와 같은 두 가지 설정이 있습니다.

### Sharpness

이미지에서의 샤프니스 단계를 변경합니다. 근접 촬영에서의 결점과 같이 섬세한 모사가 필요치 않는 이미지들은 부드럽게 만들어 줄 수 있습니다.

### Coring

사진의 디테일에 크게 도움이 되지 않는 미세한 디테일 정보를 감소시켜서 이미지 "노이즈"가 줄어들도록 도와줍니다.

### Noise Reduction

영상 노이즈 - 저조명 조건에서 흔히 발견되는 필요치 않은 색상 결과물 - 을 이미지 디테일을 손상시키거나 흔들림의 현상을 만들지 않고 제거시킵니다.

### Color Gain

OF에서 최대 채도까지 13단계로 조정 가능하기 때문에 예를 들어 흑백으로도 촬영이 가능하게 됩니다.

### Color Phase

정확한 색상 컨트롤을 위하여 이미지의 색채 형상을 적색이나 녹색쪽으로 조절할 수 있습니다.

### Film Grain

필름으로 촬영할 때 흔히 경험할 수 있는 거친 인자를 XL2의 필름 그레인 효과를 사용하여 표현할 수 있습니다.

비디오에 영화와 같은 장면을 만드는데 관심이 증대되면서 XL2는 여러 개의 변수를 사용하여 비디오 촬영을 여러분의 취향에 맞게 조절할 수 있도록 해 줍니다. 이들 변수들은 각각 독립적으로 조절되어 비디오를 "영화처럼" 보이도록 정확히 컨트롤할 수 있습니다.



## Exposure Control & White Balance



프로그램된 **자동 노출** 모드는 여러 촬영 환경에서 전문기적인 결과를 낼 수 있도록 자동화되고 진보된 녹화 설정 기능을 제공합니다. **자동**, **셔터 우선**, **조리개 우선**, **완전 수동**, **스포츠라이트**, **로우라이트**, **간편 녹화** 등 여러가지 다양한 AE 프로그램을 사용할 수 있습니다.

AE 스위프트를 사용하면 역광이나 약간 과다 노출시킨 장면을 보정하기 위하여 노출을 조금씩 더하거나 빼서 이미지의 밝기를 경미하게 조정할 수 있습니다. **AE 잠금** 기능으로, 움직이는 피사체에 의도하지 않은 노출 변화가 생기지 않도록 노출을 특정 설정에 고정시킬 수 있습니다.



XL2는 **자동 화이트 밸런스** (완전 자동 모드와 실내 모드, 실외 모드를 포함한)와 수동 화이트 밸런스를 제공합니다. 또한 비연속적인 촬영에서 재사용할 수 있는 화이트 밸런스 프리셋을 최대 3개까지 설정하고 저장할 수 있는 옵션 기능도 제공합니다.





### Intuitive Operation

XL2를 작동시키려는 순간, 논리적으로 설계된 컨트롤 부는 편안한 조작을 제공합니다.

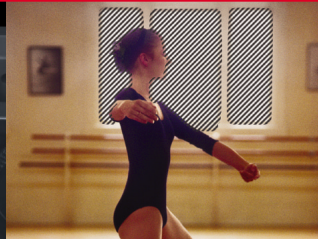
### Color Viewfinder

XL2의 컬러 뷰파인더는 4:3 풀 스크린 뿐 아니라 16:9 레터박스도 디스플레이시킵니다. 뷰파인더는 앞뒤로는 물론 측면으로도 움직일 수 있습니다. 무엇보다도 좋은 점은 뷰파인더가 완벽한 기능의 2" LCD 모니터로 쉽게 전환된다는 것입니다.



### Zebra Pattern

뷰파인더에 표시는 되지만 녹화는 되지 않는 제브라 줄무늬를 과다 노출된 영역에 나타내도록 할 수 있습니다. 이 기능은 조리개와 셔터 스피드의 조절을 안내해 줍니다. 설정치는 80, 85, 90, 95, 100 IRE가 있습니다.



### Zoom Control

XL2는 운반용 손잡이뿐 아니라 사이드 그림에도 줌 컨트롤부 기능을 갖고 있습니다. 사이드 그림에서는 가변 줌 (압력으로 조정되는)이나 16가지 정속 줌중 하나를 선택합니다.



### Custom Keys

자주 사용하는 기능을 접근하기 쉬운 두개의 버튼에 설정하여 XL2가 촬영 설정이나 환경에 더 잘 맞도록 만들 수 있습니다.

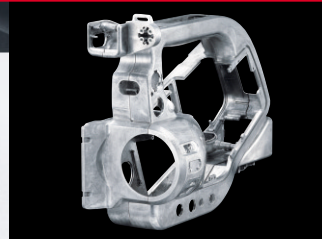


### Custom Presets

카메라 조작을 더 빠르고 쉽게 하기 위하여 버튼 하나만 눌러서 작동할 수 있도록 3개의 커스텀 프리셋마다 여러 기능중 하나를 할당할 수 있습니다. 이들 프리셋 값은 IEEE1394 연결을 사용하여 다른 XL2에 전송할 수 있습니다.

### Durable Design

폭넓은 분야에 걸쳐 사용할 수 있도록 설계된 XL2는 외부 충격으로부터 안전하게 보호될 수 있도록 견고한 마그네슘 합금의 단일 프레임으로 제작된 새시로 구성되어 있습니다. 테이프 도어에 있는 먼지 방지용 개스킷으로 보호 기능이 더욱 강화되었습니다.



# Maximize the Performance

캐논 XL2. 여러분의 전문적인 능력을 최대한 발휘 할 수 있도록 설계되었습니다. 뛰어난 이미지 품질, 놀랄만한 이미지 컨트롤, 교환 가능한 렌즈, 선택 가능한 가로 세로비, 선택 가능한 프레임 속도, 카메라상의 XLR과 BNC 커넥터, 4 채널의 분리형 오디오 컨트롤, SMPTE 타임 코드, 뛰어난 디자인, 리스트는 계속됩니다. 캐논 XL2는 여러분을 위해 준비되었습니다.



### Recording Options

XL2의 클리어 스캔 기능은 스크린에 검은 띠의 발생이나 깜빡임없이 컴퓨터 CRT 스크린이나 유사한 장비를 촬영할 수 있도록 설계되었습니다. 이 카메라는 CRT의 주사 속도에 완벽하게 맞출 수 있도록 셔터 스피드를 조절할 수 있습니다. 인터벌 타이머는 시간의 양을 다양하게 하기 위하여 여러 가지 인터벌로 녹화할 수 있도록 프로그램 할 수 있습니다. 인터벌을 설정 시간은 30초; 1분; 5분; 10분입니다. 녹화 시간은 0.5초; 1.0초; 1.5초; 2.0초로 설정됩니다. 첨단 액세스 서리 슈와 호환되는 특정 액세스서리가 부착되었을 경우 XL2는 그들과 데이터를 교환하며 전원을 직접 공급할 수 있습니다. 이들 액세스서리에는 두 개의 추가적인 XLR 커넥터 마이크로폰을 연결할 수 있도록 해 주는 MA-300 마이크로폰 어댑터뿐 아니라 VL-3 비디오 라이트와 VFL-1 비디오 플래시 라이트 (XL2에서는 라이트 기능만 합니다.), DM-50 지향성 마이크로폰이 있습니다.

### Audio Control

XL2는 4개의 오디오 채널 각각에 대하여 개별적인 개인 컨트롤 기능을 가지고 있습니다. 이들 컨트롤부에서 따라 자동 또는 수동 레벨 레코딩용 스위치들이 있어 서로 다른 입력치와 감쇠치를 선택합니다. 오디오 레벨은 내장 VU 미터로 뷰파인더와 캠코더의 측면에서 모니터링할 수 있습니다. 녹화나 재생 중에 오디오를 모니터링할 수 있도록, 레벨 조정이 가능한 헤드폰 단자가 있습니다.

### XLR Audio Inputs

XL2는 전문가용 하이 엔드 오디오 장비를 위하여 카메라 바디에 두 개의 내장 XLR 커넥터를 가지고 있습니다. 캐논은 더욱 독창적으로 컨트롤 할 수 있도록 2개의 추가적인 XLR 커넥터를 가진 MA-300 마이크로폰 어댑터를 옵션으로 제공합니다.



### Professional Features

XL2는 SMPTE 컬러 바와 1KHz 레퍼런스 톤을 생성시킬 수 있습니다. 그에 더하여 SMPTE 타임 코드를 테이프에 녹화할 수도 있습니다 (drop, non-drop, rec run, free run, user bit). 특수 분야에 사용되기 위하여 날짜와 시간이 비디오에 남겨질 수 있습니다. XL2는 BNC와 RCA, S-비디오 단자도 장착되어 있습니다.

### Advanced Viewfinder Settings

XL2의 뷰파인더는 캠코더의 중요한 설정값과 작동을 알려주기 위하여 점등하는 세가지의 표시기가 있습니다 (셔터, Rec, 개인). 또한 모든 뷰파인더용 표시 정보를 나타내지 않게 할 수도 있어서, 가려진 것 없는 깨끗한 시야를 제공합니다.

# 각 부 명칭



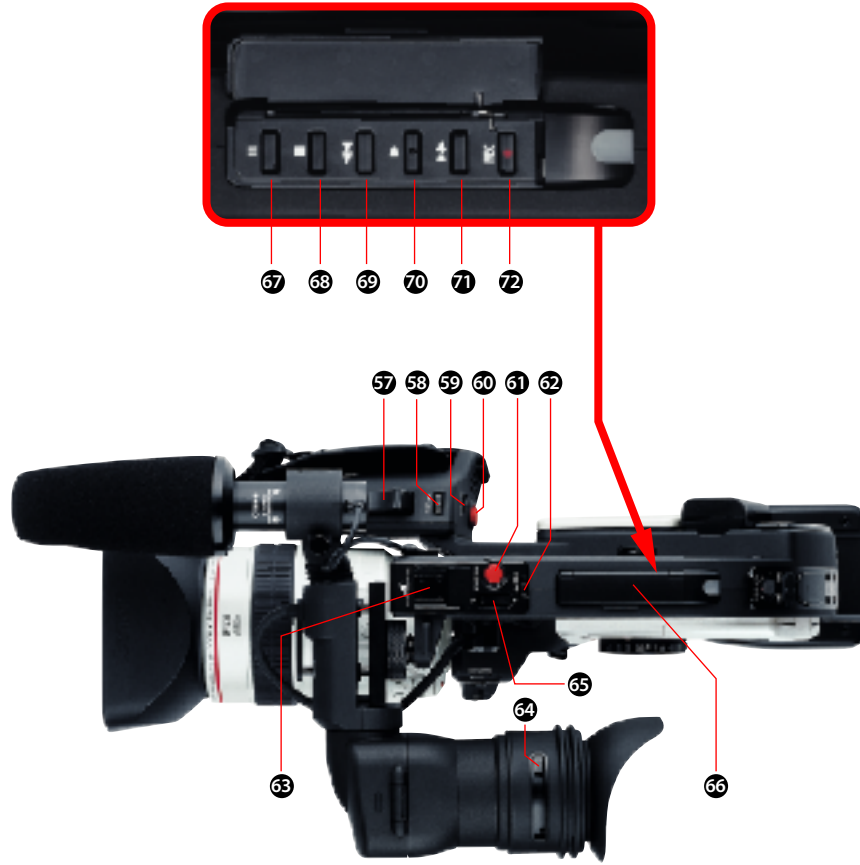
별매품 CH-910  
듀얼 배터리 충전기와  
BP-945 배터리

- 1 스테레오 마이크로폰
- 2 뷰파인더 포커싱 링
- 3 뷰파인더
- 4 아이 컵
- 5 위치 사전 설정 스위치
- 6 STABILIZER 스위치
- 7 EXP. LOCK 버튼
- 8 FRAME RATE 선택기 스위치
- 9 ASPECT RATIO 선택기 스위치
- 10 LIGHT
- 11 포커싱 링
- 12 주밍 링
- 13 ND 필터 스위치
- 14 자동/수동 초점 스위치
- 15 LENS RELEASE 스위치
- 16 MENU 버튼
- 17 IRIS SELECT 다이얼
- 18 GAIN 다이얼
- 19 WHITE BALANCE 선택기 노브
- 20 WHITE BALANCE 설정 버튼
- 21 END SEARCH 버튼
- 22 STANDBY 버튼
- 23 AUDIO MONITOR 버튼
- 24 POWER 다이얼
- 25 CH3/CH4 LEVEL 다이얼 (AUDIO2)
- 26 CH1/CH2 LEVEL 다이얼 (AUDIO1)
- 27 어댑터 홀더
- 28 REC SEARCH + 버튼
- 29 REC SEARCH -/녹화 검색 버튼
- 30 BARS/F.GRAIN SELECT 버튼



- 31 BARS/F.GRAIN ON/OFF 버튼
- 32 INPUT SELECT (CH3, CH4) 스위치
- 33 REC LEVEL (CH3, CH4) 스위치
- 34 INPUT SELECT (CH1, CH2) 스위치
- 35 REC LEVEL (CH1, CH2) 스위치
- 36 FRONT MIC ATT. 스위치
- 37 REC CH SELECT 스위치
- 38 스트랩 마운트
- 39 어깨 패드
- 40 BATT. RELEASE 버튼
- 41 카세트 실
- 42 백업 배터리 실
- 43 메인 배터리
- 44 AE SHIFT 다이얼
- 45 그립 벨트
- 46 S-비디오 단자
- 47 비디오 단자 (BNC)
- 48 RCA/BNC 선택기
- 49 비디오 단자 (RCA)
- 50 AUDIO 2 RCA 단자
- 51 AUDIO 1 RCA 단자
- 52 EVF DISPLAY 버튼
- 53 CUSTOM KEYS
- 54 EJECT 스위치
- 55 CUSTOM PRESET ON/OFF 버튼
- 56 CUSTOM PRESET SELECT 버튼

# 각 부 명칭



- 57 그립 줌 레버
- 58 줌 스피드 다이얼
- 59 가변/정속 줌 스위치
- 60 REC START/STOP 버튼
- 61 REC START/STOP 버튼
- 62 잠금 레버
- 63 첨단 액세스리 슈
- 64 시도 조절 레버
- 65 핸들 줌 레버
- 66 조작 패널
- 67 PAUSE  $\parallel$  버튼
- 68 STOP  $\blacksquare$  버튼

- 69 REW  $\ll$  버튼
- 70 PLAY  $\triangleright$  버튼
- 71 FF  $\gg$  버튼
- 72 REC  $\bullet$  버튼
- 73 SHUTTER 표시등
- 74 REC 표시등
- 75 GAIN UP 표시등
- 76 PHONE LEVEL 다이얼
- 77 HEADPHONES 단자
- 78 REC SEARCH + 버튼
- 79 REC SEARCH -/녹화 검색 버튼
- 80 BARS/F.GRAIN SELECT 버튼

- 81 BARS/F.GRAIN ON/OFF
- 82  $\blacktriangle$  SHUTTER 스피드 버튼
- 83  $\blacktriangledown$  SHUTTER 스피드 버튼
- 84 DV/REMOTE (LANC) 단자 도어
- 85 +48V 스위치
- 86 MIC ATT. 스위치
- 87 XLR 입력 단자
- 88 DV 단자
- 89 REMOTE (LANC) 단자

## 리모콘

- 1 ZOOM 버튼
- 2 ON SCREEN 버튼
- 3 START/STOP 버튼
- 4 DATA CODE 버튼
- 5 ZERO SET MEMORY 버튼
- 6 MIX BALANCE CH2/4 버튼
- 7 MIX BALANCE CH1/3 버튼
- 8 INDEX 버튼
- 9 SET 버튼
- 10 AV-DV 버튼

- 11 END SEARCH 버튼
- 12 FF  $\gg$  버튼
- 13 +/|| (프레임 단위 재생) 버튼
- 14 x2 버튼
- 15 PLAY  $\triangleright$  버튼
- 16 STOP  $\blacksquare$  버튼
- 17 SLOW  $\triangleright$  버튼
- 18 AUDIO MONITOR 버튼
- 19 SELF TIMER 버튼
- 20  $\blacktriangle$  커서키

- 21 MENU 버튼
- 22  $\gg$  SEARCH 버튼
- 23 REC PAUSE 버튼
- 24  $\ll$  SEARCH 버튼
- 25 SEARCH SELECT 버튼
- 26 REW  $\ll$  버튼
- 27 -/|| (프레임 단위 역방향) 버튼
- 28 REMOTE SET 버튼
- 29 PAUSE  $\parallel$  버튼
- 30 조그/셔틀 다이얼

## 별매 액세서리



**16x 줌 렌즈 XL 5.5-88mm f/1.6-2.6**

이미지 흔들림 방지 시스템용의 가변 각 프리즘과 ND 필터, 수동 초점, 줌 링 및 푸쉬 AF 기능등과 같은 특징을 가지고 있습니다.



**광각 3x 줌 렌즈 XL 3.4-10.2mm f/1.8-2.2**

600 TV 선을 넘는 고해상력을 가진 렌즈로서, ND 필터와 수동 초점 기능, 줌 링을 가지고 있습니다.



**16x 수동 서보 줌 렌즈 XL 5.4-86.4mm**

이 수동 렌즈는 전동 줌과 전동식 조리개, 두 개의 내장 ND 필터, 수동 초점과 같은 유연성을 제공 합니다.



**익스텐더 XL 1.6 x**

XL2 렌즈의 초점 거리를 1.6배 증가 시킵니다.



### EF 렌즈

여러 용도의 줌 모델을 선택하기 위하여 어안 렌즈에서 수퍼 망원 렌즈에 이르기 까지 50가지 이상의 고품질 캐논 EF 렌즈중에서 선택하십시오.



**DM-50 지향성 스테레오 마이크로폰**

DM-50은 케이블이나 추가 전원의 필요없이 XL2의 첨단 액세서리 슈에 연결하는 지향성 스테레오 마이크입니다.



**MA-300 마이크로폰 어댑터**  
전선없이 전원과 오디오 접속 기능을 제공합니다.



**FU-1000 흑백 CRT 뷰파인더 유닛**  
전문가적 스타일의 1.5인치 흑백 CRT.



### FS-72U 필터 셋트

광량 조절 필터 (ND 8)와 편광, 자외선 필터로 구성되어 있습니다.



### TA-100 삼각대 어댑터

TA-100 삼각대 어댑터는 XL2를 신속하게 삼각대에 장착하거나 탈착할 수 있도록 해 줍니다.



**VFL-1 비디오 플래시 라이트**

첨단 액세서리 슈에 부착되어 케이블없이 작동합니다. 플래시의 기능은 XL2에서는 사용할 수 없습니다.



### VL-3 비디오 라이트

밝은 날 그늘진 부분을 없애거나 조명이 부족한 상황에서 밝기를 더 제공하기에 이상적입니다.



**VL-10LI 배터리 비디오 라이트**

10와트의 조명으로 실내나 실외 촬영 모두에서 조명과 이미지 품질을 향상시킵니다.



### ZR-1000 줌 원격 조정기

시작/중지, 초점, 온-스크린, 녹화 탐색(+/-), 가변 및 단일 스피드 줌을 조정합니다.



**리튬 이온 배터리 팩 BP-945/BP-930**

이들 고용량 리튬 이온 배터리 팩으로 장비를 가능한 오랫동안 작동시킬 수 있습니다.



**CH-910 듀얼 배터리 충전기**  
두 개의 리튬 이온 배터리를 장착할 수 있습니다. 배터리를 연속하여 충전하거나 전원을 연속하여 캠코더에 공급할 수 있습니다.



**CB-920 차량용 배터리 어댑터**

자동차의 시가 라이터에서 리튬 이온 배터리 팩을 충전시키거나 DC-920을 사용하여 캠코더에 전원을 공급합니다.



### 시스템 케이스 HC-3200

키트의 내용을 보호해 주는 잠금 기능을 가진 견고한 케이스입니다.

## 기본 제공 액세서리

- XL2 캠코더 바디 • 줌 렌즈 20x 줌 XL 5.4-108mm L IS • 컬러 뷰파인더 • 리튬 배터리 (자동 날짜용)
- WL-D4000 무선 리모콘 • 2개의 R03/AAA 배터리 (무선 리모콘용) • 렌즈 캡 • 렌즈 먼지 방지용 캡
- 렌즈 후드 • 렌즈 소프트 케이스 • 캠코더 먼지 방지용 캡 • CA-920 컴팩트 전원 어댑터 • AC 케이블
- DC-920 DC 커플러 • BP-930 배터리 팩 (단자 커버 포함) • SS-1000 스트랩
- STV-150 스테레오 비디오 케이블 • S-150 S-비디오 케이블 • 마이크로폰 • 어댑터 홀더 • 사용 설명서
- 렌즈 사용 설명서

## 제품 사양

- 전원 : 7.2V DC (배터리 팩)
- 소비 전력 : 7.1W (AF, 20x 줌 XL 5.4-108 L IS 를 장착하여 녹화시)
- 텔레비전 시스템 : EIA 표준 (525 라인, 60 필드) NTSC 컬러 신호
- 비디오 레코딩 시스템 : 2개의 회전식 헤드, 나선형 스캔 레코딩, DV 시스템 (사용자 디지털 VCR SD 시스템)
- 디지털 컴포넌트 레코딩
- 오디오 레코딩 시스템 : PCM 디지털 레코딩: 16 bit (48 kHz/2 채널); 12 bit (32 kHz/4 채널) (동기식 4채널 녹화 가능)
- 이미지 센서 : 크기 1/3", 약 680,000 픽셀 (총), 프로그래시브 스캔 CCD x3 수평 픽셀 이동
- 16:9 대상 영역 : 약 460,000 픽셀 (962 x 480) x3 CCD, 사진 0.289"
- 4:3 대상 영역 : 약 350,000 픽셀 (720 x 480) x3 CCD, 사진 0.236"
- 테이프 형식 : a 포시 비디오 카세트
- 테이프 속도 : SP: 0.74 ips (18.81mm/초), LP: 0.49 ips (12.56 mm/초)
- 최대 녹화 시스템 : SP: 80 분, LP: 120 분
- 빨리감기/되감기 시간 : 약 2 분 20 초 (60분 테이프 사용시)
- 뷰파인더 : 2.0 인치 TFT 컬러 LCD: 약 200,000 픽셀, RGB 삼각 배열
- 마이크로폰 : 스테레오 전기 콘덴서 마이크로폰
- 프레임 속도 : 60i, 30p, 24p (2:3 & 2:3:3:2)
- 렌즈 마운트 : XL 교환가능 렌즈 시스템
- 이미지 스테빌라이저 : 광학 시스템 (VAP), (20x 줌 XL 5.4-108mm L IS 장착)
- 포커싱 시스템 : TTL 오토 포커스, 수동 포커싱 가능 (20x 줌 XL 5.4-108mm L IS 장착)
- 최소 거리 : 20mm (와이드 매크로), 1m (전체 줌 범위) (20x 줌 XL 5.4-108mm L IS 장착)
- 화이트 밸런스 : 자동 화이트 밸런스, 프리셋 화이트 밸런스 (실내, 실외) 또는 커스텀 화이트 밸런스
- 최소 조도 : 약 5.5 lx (20x 줌 XL 5.4-108mm L IS 장착, 자동 모드, 60i 프레임비, 4:3 가로세로비, 1/60초 셔터)
- 편향 피사체 조도 : 100 lx 이상
- 필터 직경 : 72mm (XL 렌즈)
- I/O 단자 (Level/Impedance):
- DV 단자 : 4-핀 컨넥터 (IEEE1394 방식); 입력/출력 전환
- S-비디오 단자 : 4핀 mini-DIN; 입력/출력 변환 1 Vp-p/75 ohms (Y signal), 0.286 Vp-p/75 ohms (C signal)
- 비디오 단자 : RCA 핀 잭; 입력/출력 변환/BNC 잭;
- 입력/출력 변환 1 Vp-p/75 ohms 언밸런스드
- 오디오 단자 : RCA 핀 잭 (L/R) 2 시스템; 입력/출력 전환
- 오디오 신호 : 입력 중 ; 최소 -10 dBv/47 kohms 언밸런스드
- 출력 중 ; 최대 -10 dBv (47 kohm load)/3 kohm 언밸런스드
- XL/R 핀 잭 (3-핀 잭) 2 시스템 : (입력) 밸런스드 -54 dBv (Auto)/600 ohms, -66 dBv (Auto/Gain up 12 dB), -66 dBv (Manual/Vol. Max), -78 dBv (Manual/Vol Max + Gain up 12 dB)
- ATT: 20 dB
- 전면부 마이크로폰 입력 단자 : 3.5mm 스테레오 미니-잭 언밸런스드
- 55 dBv (Auto), -67 dBv (Manual/Vol Max)/600 ohms
- 헤드폰 단자 :  $\phi$ 3.5 mm 스테레오 미니-잭
- 23.5 dBv (최대 볼륨에서 16 ohm)/50 ohms
- 편집용 (LANC) 단자 :  $\phi$ 2.5 mm 스테레오 미니-잭
- 액세서리 슈 : MA-300 마이크로폰 어댑터 지원
- 작동 온도 : 0-40°C
- 크기 (W x H x D) : 225 x 220 x 496mm
- 무게 (캠코더 바디) : 2410g
- 총 장착 무게 : 3545g

사양은 사전 통보 없이 변경될 수 있습니다. 무게와 크기는 근사치입니다. Canon과 Canon Know How는 미국의 Canon Inc.의 등록 상표이며 다른 나라에서도 등록 상표일 수 있습니다. Microsoft와 Windows는 미국 혹은 다른 나라에 있는 Microsoft Corporation의 등록 상표이거나 상표입니다. Macintosh와 Mac OS는 미국과 다른 나라에서 등록된 Apple Computer, Inc.의 상표입니다. 위에서 언급되지 않은 그 밖의 이름과 제명은 관련된 회사의 등록 상표이거나 상표입니다. 경고: 저작권 등록된 자료를 허가받지 않고 촬영하는 것은 저작권 소유주의 권리를 침해하는 것이며 저작권법에 저촉될 수 있습니다.