

## 별매 액세서리

리튬 이온 배터리 팩 (NB-2LH, BP-2L14) 캠퍼를 오래 사용하기 위한 여분의 배터리



배터리 팩	최대 녹화 시간	
	뷰파인더 사용시 (연속 촬영)	LCD 스크린 사용시 (연속 촬영)
NB-2L (표준 용량)(별매)	약 115 분	약 80 분 (Normal *1) 약 70 분 (Bright *2)
NB-2LH (표준 용량)(기본 제공)	약 135 분	약 95 분 (Normal) 약 85 분 (Bright)
BP-2L12 (표준 용량)(별매)	약 245 분	약 170 분 (Normal) 약 145 분 (Bright)
BP-2L14 (표준 용량)(별매)	약 300 분	약 210 분 (Normal) 약 185 분 (Bright)

\*1. LCD 밝기의 설정이 보통임을 알립니다.  
\*2. LCD 밝기의 설정이 밝음을 알립니다.

**배터리 충전기 CB-2LT**  
배터리 팩을 실내용 전원 콘센트에서 충전합니다.

**필터 세트 FS-28U**  
광학 조절 (ND8) 필터와 MC 프로텍터로 구성되어 있습니다.

**망원 렌즈 TL-28**  
초점 거리를 1.7x로 증가시킵니다.

**광각 렌즈 WD-28**  
광각 범위를 0.7x로 제한합니다.

**VL-10Li 배터리 비디오 라이트**  
강력한 10W의 조명, BP-900 시리즈 배터리를 직접 부착하므로 케이블 없이 작동합니다.\*



**차량용 배터리 충전기 CBC-NB2**  
이동 중에 배터리를 충전하기 위해 차량용 배터리 충전기를 사용합니다.

**소프트 운반 케이스 SC-2000**

**WS-20 손목 끈**

**디지털 비디오 카세트 DVM-E60/DVM-E80**

**클러닝 카세트 DVM-CL**



이 마크는 손잡을 쥌는 비디오 액세서리를 표시하는 것입니다. 캐논의 비디오 장비를 사용할 때는 동일한 마크가 부착된 제품이나 액세서리를 구입하여 사용하십시오.

지역에 따라 판매되는 제품이 다릅니다.  
\*A300용 충전기가 필요합니다.

## 제품 사양

<b>비디오 레코딩 시스템</b>	2 회전식 헤드, 나선형 스캐닝 DV 시스템 (사용자 디지털 VCR SD 시스템), 디지털 컴포넌트 레코딩
<b>오디오 레코딩 시스템</b>	PCM 디지털 사운드: 16 bit(48 kHz/2ch); 12 bit (32 kHz/4ch)
<b>텔레비전 시스템</b>	EIA 표준 (625 선, 50 필드) NTSC 색상 신호
<b>이미지 센서</b>	1/6 인치 CCD, 약 680,000 픽셀, 유효 픽셀: 타이프 약 340,000 픽셀; 카드 약 450,000 픽셀 (ZR300/ZR200)
<b>파일 형식</b>	"MiniDV" 표시 형식 비디오 카세트
<b>테이프 스피드</b>	SP: 18.81 mm/s, LP: 12.56mm/s
<b>최대 녹화 시간 (80 분용 카세트에서)</b>	SP: 80 분, LP: 120 분
<b>LCD 스크린</b>	2.4 인치 TFT 컬러 약 112,000 픽셀
<b>뷰파인더</b>	0.33 인치 TFT 컬러 약 113,000 픽셀
<b>마이크로폰</b>	스테레오 전기 콘덴서 마이크로폰
<b>렌즈</b>	ZR300: f=2.8-61.6, f/1.6-3.2 22x 광학 줌 ZR200: f=2.8-56, f/1.6-3.2 20x 광학 줌 ZR100: f=2.8-56, f/1.6-3.2 20x 광학 줌
<b>렌즈 구성</b>	8군 11매
<b>필터 직경</b>	28 mm
<b>AF 시스템</b>	TTL 오토포커스, 수동 초점 가능
<b>화이트 밸런스</b>	자동 화이트 밸런스, 프리셋 화이트 밸런스 (실내, 야외) 또는 커스텀 화이트 밸런스
<b>최소 조도</b>	2.0 lx (나이트 모드 사용시)
<b>최대 셔터 스피드</b>	1/2000 (ZR300/ZR200), (CARD CAMERA 모드에서는 1/250)
<b>이미지 스테빌라이저</b>	전자식
<b>AV 단자</b>	ø3.5 mm 스테레오/미니잭
<b>DV 단자</b>	특수 4핀 커넥터 (IEEE 1394 호환)
<b>공급 전원 (정격)</b>	7.4 V DC
<b>소비 전력 (AF on)</b>	2.3 W (뷰파인더 사용시), 3.1 W (LCD 사용시: Normal), 3.5 W (LCD 사용시: Bright)
<b>작동 온도</b>	0 - 40° C
<b>크기 (출처 제외)</b>	51 x 93 x 130 mm

<b>무게 (본체)</b>	약 430g
<b>ZR300 과 ZR200 만 해당</b>	
<b>기록 매체</b>	SD 메모리 카드, 멀티미디어 카드
<b>기록 픽셀수</b>	스틸 이미지: 1024 x 768 픽셀, 640 x 480 픽셀 동영상: 320 x 240 픽셀, 160 x 120 픽셀
<b>파일 형식</b>	카메라 파일 시스템용 설계 규약 (DCF), Exif 2.2 호환, 디지털 프린트 지시 형식 (DPOF) 호환 (프린트용 표시 이미지만 해당)
<b>이미지 레코딩</b>	스틸 이미지: JPEG 압축: Superfine/Fine/Normal 동영상: AVI 타입 (이미지 데이터: Motion JPEG 압축; 오디오 데이터: WAVE (모노))
<b>SDC-8M SD 메모리 카드 기록 용량*</b>	1024 x 768 픽셀: Superfine 13 매 / Fine 20 매 / Normal 38 매 640 x 480 픽셀: Superfine 34 매 / Fine 50 매 / Normal 84 매 320 x 240 픽셀 (동영상): 20 초 160 x 120 픽셀 (동영상): 50 초 * 실제의 수치는 이미지에 따라 달라집니다. 기본 제공된 SD 메모리 카드에 들어 있는 샘플 이미지도 총 매수에 포함됩니다.
<b>USB 단자</b>	Mini-B (USB 2.0 호환)

### 제공되는 소프트웨어를 위한 시스템 요구 사항

<b>원도우즈</b>	Windows 98 SE, Windows Me, Windows 2000 Service Pack 4, Windows XP (Service Pack 1 포함)
<b>컴퓨터 타입</b>	IBM PC/AT 호환
<b>OS</b>	Windows 98 SE, Windows Me, Windows 2000 Service Pack 4, Windows XP (Service Pack 1 포함)
<b>CPU</b>	펜티엄 500 MHz 이상
<b>RAM</b>	128 MB 이상 (Windows 98 SE/Me) 256 MB 이상 (Windows 2000/XP)
<b>USB 인터페이스</b>	컴퓨터에 사전 설치된 경우만 보장
<b>하드 디스크 여유 공간</b>	줌브라우저 EX/포토레코드: 250 MB 이상; 포토스티치: 40 MB 이상; TWAIN 드라이버: 25 MB 이상 WIA 드라이버: 25 MB 이상
<b>디스플레이</b>	1024 x 768 픽셀, 하이 컬러 (16 bit) 이상
<b>기타</b>	동영상 재생 및 저장과 QTVR 형식으로 저장 및 재생하기 위해서는 Apple Quick Time 6.5가 필요합니다.
<b>매킨토시</b>	
<b>컴퓨터 타입</b>	Power Macintosh, PowerBook, iMac, iBook

### 캐논 ZR300/ZR200/ZR100 키트



- ZR300 / ZR200 / ZR100
- 배터리 팩 NB-2LH
- 캠캡트 전용 어댑터 CA-570
- 스테레오 비디오 케이블 STV-250N
- 광각 어태치먼트 WA-28 (ZR300)
- 무선 리모콘 WL-D85 (ZR300/ZR200)
- SD 메모리 카드 SDC-8M (ZR300)
- USB 케이블 IFC-300PCU (ZR300/ZR200)
- 윈도우즈 & 매킨토시용 디지털 비디오 솔루션 디스크 (ZR300/ZR200)
- \*ZR200에는 SD 메모리 카드가 제공되지 않습니다.

오치 및 반올림 값은 제외되었습니다.  
크기 및 무게는 대략적입니다.  
각 항목들은 사전 예고없이 변경될 수 있습니다.  
Macintosh는 미국과 기타 국가에서 등록된 Apple Computer사의 상표입니다.  
Microsoft와 Windows는 미국 또는 기타 국가에서 마이크로소프트사의 등록 상표 또는 상표입니다. 위에서 언급되지 않은 기타 명칭과 제품은 각 해당사의 등록 상표 또는 상표일 수 있습니다. SD 로고는 상표입니다. Canon은 캐논사의 등록 상표입니다.  
경고: 권리가 소유된 저작물을 허가 받지 않고 복화하는 행위는 소유자의 권리를 침해할 수 있으며 저작권법에 위배됩니다.

# Canon

Delighting You Always

LG상사

# ZR300 ZR200 ZR100



## A MOVIE STUDIO IN THE PALM OF YOUR HAND

LG상사

www.lgcamera.co.kr

캐논 서비스 상담 센터

TEL : 1544-5775 (전국) FAX 02) 719-5263

제품 및 A/S에 대하여 최선을 다해 상담해 드리겠습니다.

Precision-Engineered  
Genuine Canon  
Video Lens

POWERED BY  
DiGiC  
DV

Mini  
DV

Mac

Designed for  
Microsoft  
Windows XP



삶은 여러분이 영원히 즐기기를 바라는 특별히 기억하고픈 뜻밖의 순간들로 가득 차 있습니다. ZR300/ZR200/ZR100은 캐논의 우수한 광학 기술과 독자적인 DIGIC DV 이미징 프로세서로 여러분의 소중한 삶의 순간들을 손쉽게 그리고 소중히 간직할 수 있도록 해드립니다. 여러분은 이제 더 밝아진 색상 재현력과 더 뚜렷해진 디테일 및 선명함으로 고해상도의 16:9 와이드 스크린 비디오를 촬영 할 수가 있습니다. 컴팩트하고 사용자에게 친숙한 ZR300/ZR200/ZR100 캠코더는 여러분이 원하는 곳 어디에서나 여러분의 완벽한 동반자가 되어 드릴 것입니다.

### 최고급의 광학렌즈

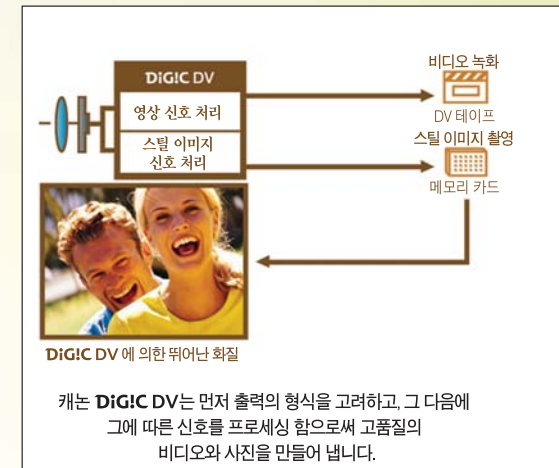
22x 광학 줌 렌즈 (ZR300)  
20x 광학 줌 렌즈 (ZR200/ZR100)

캐논 캠코더를 다른 캠코더와 구분지어 주는 것을 무엇일까요? **고품질 전문가용 렌즈**로 잘 알려진 회사에 의해 만들어진 캠코더라는 것입니다. 사진 및 방송용 정밀 렌즈의 설계 및 제조 분야에서 캐논이 가진 최고의 전문성은 캐논이 만드는 모든 렌즈에 반영됩니다. ZR300, ZR200, ZR100의 광학 줌은 뛰어난 영상 품질을 구현해 냅니다. ZR300에서는 제공된 **WA-28 광각 어태치먼트 렌즈(0.6x)**를 부착하여 실내 촬영이나 운동 경기, 파노라마 광경의 촬영에서 더 넓은 시야를 확보할 수 있습니다.



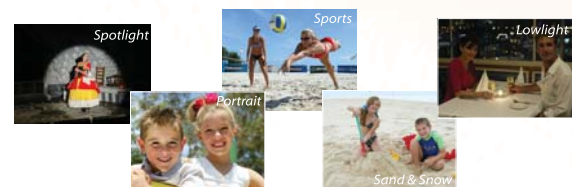
### DiGiC DV 이미징 프로세서

비디오와 디지털 사진은 저마다의 독특한 색상 요구 조건이 있기 때문에 **DiGiC DV**는 TV에서의 비디오 화질과 인쇄나 컴퓨터 디스플레이용의 스틸 이미지 화질을 모두 극대화하기 위하여 서로 다른 두 가지의 컬러 프로세싱 테크닉을 사용합니다.



### 프로그램 자동 노출

대부분의 촬영 환경에서는 자동 모드로도 충분할 것입니다. 그러나 이 캠코더는 보다 복잡한 촬영 환경을 위해서도 프로그램된 자동 노출 모드를 내장하고 있습니다. - 특수한 촬영 조건하에서도 가능한한 더욱 최고의 영상을 얻을 수 있도록 하기 위하여 자동, 스포츠, 인물, 스포트라이트, 해변과 설정, 저조명 모드를 캠코더에 추가로 내장시켰습니다.



### 고해상도의 16:9 와이드 스크린

요즘 많이 보급되고 있는 와이드 스크린 TV에 맞춰 이들 캠코더는 **고해상도 16:9 형식의 비디오**로 녹화 가능합니다. 세로 방향으로 잘려나간 영상으로만 촬영할 수 있는 여타의 캠코더들과는 달리 캐논의 ZR300/ZR200/ZR100은 CCD의 전체 폭을 모두 사용함으로써 전체의 화면 모두를 선명한 고화질의 이미지로 채워줍니다. 또 다른 편리함은 LCD 모니터가 이미지를 레터박스 스타일로 보여줌으로써 이미지가 TV에서 어떻게 보일지 정확히 알 수 있게 해준다는 것입니다.



### 사진 동시 촬영 기능

(ZR300/ZR200)

비디오와 사진을 동시에 촬영할 수 있었으면 하고 바란 적은 혹시 없었습니까? ZR300과 ZR200은 여러분이 비디오를 테이프에 촬영하는 동안 VGA 품질 (640 x 480 픽셀)의 사진을 메모리 카드에 기록할 수 있습니다. 이 기능은 여러분이 움직임을 놓치지 않고 이메일에 첨부시킬 사진을 촬영하고자 할 때 적합합니다.

### 로우 라이트 기능

캠코더의 **나이트 모드**를 사용하면 조명이 낮은 조건하에서도 비디오를 촬영할 수 있습니다. 이 기능은 셔터 스피드와 감도를 이상적으로 조합하여 색상에 영향을 주지 않고도 장면을 밝게 만들어 줍니다. 더욱 어두운 조건하에서 촬영할 경우 **슈퍼 나이트 모드** (ZR300)는 내장 LED 램프를 사용하여 추가적인 조명을 제공합니다.



### 이미지 스테빌라이저

IMAGE STABILIZER



흔들리지 않는 안정된 비디오로 언제나 촬영할 수 있습니다. 심지어 삼각대 없이 최대 망원으로 촬영을 하고 있는 경우라도 마찬가지입니다. 내장된 고품질 **이미지 스테빌라이저**는 캠코더가 일시적으로 흔들리는 것을 교정하여 여러분의 비디오가 항상 선명하게 보일 수 있도록 해 줍니다. 이 첨단 기능은 패닝이나 줌을 하여 비디오나 사진을 촬영할 때에도 작동합니다.

### XGA 고해상도 사진

(ZR300/ZR200)



ZR300과 ZR200은 가족과 친구들이 함께 즐길 수 있도록 멋진 XGA (1024x768 픽셀) 사진을 메모리 카드에 기록시킵니다. 압축 사이즈는 Superfine, Fine, Normal중에서 선택할 수 있습니다.

### LCD 백라이트

햇빛이 비추는 맑은 날의 촬영에서는 LCD 백라이트 버튼이 2.4" LCD 뉴스크린의 가시성을 향상시켜 멋진 촬영 구도를 쉽게 잡을 수 있도록 도와 줍니다.

### 선택 가능한 초점 포인트

피사체가 프레임의 중앙에 위치하고 있지 않을 때에도 3개의 초점 포인트 중 하나를 선택함으로써 여러분이 원하는 피사체에 선명한 초점을 자동으로 맞출 수 있습니다.



### 스킨 디테일 모드

인물을 클로즈-업하여 촬영할 때, 피부의 결점이 나타나는 것을 감소시켜 좀 더 깨끗하게 보이도록 캠코더가 디테일을 자동으로 부드럽게 처리합니다.

### 마이 카메라 기능

(ZR300/ZR200)

구동 화면과 조작 사운드를 사용자 설정하여 여러분의 캠코더에 개성을 불어 넣을 수 있습니다. ZR300/ZR200으로, 함께 제공된 소프트웨어 CD에서 여러분이 가장 좋아하는 구동 이미지를 선택하거나, 또는 여러분 자신의 디지털 기록물을 사용할 수도 있습니다.



### 디지털 효과

시각적인 호소력을 더하고 더욱 다양한 영상미를 갖도록 ELURA ZR300/ZR200/ZR100에서 제공하는 여러 종류의 다양한 특수 효과와 디지털 페이더를 폭 넓게 선택하여 여러분의 독창성을 표현하십시오.

### 페이더

검정 바탕으로부터 영상이 점차 나타나거나, 차츰 사라지는 장면 전환 처리를 녹화물에서 다양하게 구성시킬 수 있습니다. 페이드, 트리거, 와이프, 코너, 점프, 플립, 퍼즐과 지그재그, 빔, 타이드중에서 선택하십시오.



### 디지털 효과

#### 특수 효과

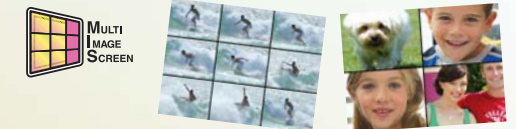
녹화나 재생중에 아트, 흑백, 세피아, 모자이크, 볼, 큐브 또는 웨이브, 칼라 마스크나 미러 같은 디지털 효과로 장면을 더욱 재미있고 다양하게 바꿀 수 있습니다.

\*카드 모드에서는 흑백 효과만 사용가능



### 멀티 이미지 스크린

이미지 캡처 기능으로 화면을 4, 9 또는 16개의 영상으로 나누어 볼 수가 있습니다. 이미지가 포착되는 속도와 수동과 저속, 중속 또는 고속 중에서 선택 가능합니다.



### Motion JPEG 압축

(ZR300/ZR200)

ZR300과 ZR200은 메모리 카드에 Motion JPEG 압축으로 동영상 클립을 기록하여 선명하고 부드럽게 재생할 수 있도록 해 줍니다. 여러분은 SD 카드의 최대 용량까지 320 x 240 픽셀이나 160 x 120 픽셀 중에서 선택하여 기록할 수 있습니다. 비디오를 미니 DV 테이프에서 카드로 복사하는 것 또한 가능하며, 결국 미니 동영상을 이메일에 첨부하거나 웹에 올리는 것이 쉽고 편리했습니다.



\*멀티미디어 카드 사용시, 동영상 클립은 320 x 240 픽셀에서 10초, 160 x 120 픽셀에서는 30초로 제한됩니다.

### 아날로그 Line-In/컨버터

TV, VCD 또는 캠코더로부터의 아날로그 비디오 신호를 디지털 영상 장비나 IEEE1394 단자가 장착된 PC로 바로 전송시키기 위해 ZR300/ZR200/ZR100으로 전송하여 DV 테이프에 기록, 즉 아날로그 신호를 디지털 신호로 변환시킬 수가 있습니다.

\*아날로그/디지털 컨버터는 사용되는 소프트웨어에 따라 작동하지 않을 수도 있습니다.



### 선택 가능한 표시 언어

언어와 날짜 형식을 원하는 대로 선택할 수 있습니다. 사용 가능한 언어는 영어, 러시아어, 불어, 스페인어, 독일어, 이탈리아어, 중국어, 일본어입니다.

### Windows XP & Mac 호환

여러분이 사용중인 컴퓨터의 OS가 Windows XP이거나, 혹은 Mac OS X이거나에 관계없이 안심하고 연결할 수 있습니다. 캐논은 양쪽의 운영체제 모두에서의 사용을 보장하는 유일한 캠코더 제조회사입니다.

### 메모리 카드 슬롯

(ZR300/ZR200)



ZR300과 ZR200은 SD 메모리 카드나 멀티미디어 카드용 내장 슬롯을 가지고 있습니다. USB와 IEEE1394를 사용하여 디지털 사진을 캠코더에서 PC로 직접 간편하게 전송하십시오. 여러분은 또한 Motion JPEG 압축으로 카드의 최대 용량까지 동영상 클립을 촬영할 수 있습니다. 이들 미니 동영상들은 이메일에 첨부하거나 웹에 올리는 데 적합합니다.

