



서울시 영등포구 여의도동 20 LG트윈타워
 LG상사 광학기기팀
 ●고객지원센터 TEL : 1544-5775(전국)
 ●FAX : 02-719-5263

www.lgcamera.co.kr



Canon
 Delighting You Always

PowerShot S2 IS
 DIGITAL CAMERA

스틸사진 · 동영상촬영 모두 완벽한 카메라



**IMAGE
 STABILIZER**



당신의 소중한 순간을 간직해 줄 단 하나의 카메라, 바로 PowerShot S2 IS입니다. 스틸 사진의 높은 선명도와 스테레오 사운드 레코딩 기능을 갖춘 고품격 동영상까지, PowerShot S2 IS는 단순한 카메라가 아닌 당신의 삶을 기록해 줄 가장 완벽한 도구입니다.

PowerShot S2 IS는 뛰어난 DIGIC II 이미지 프로세서뿐만 아니라, USM (Ultrasonic Motor)을 이용한 초고속 무소음 줌 기능을 갖고 있을 뿐만 아니라 우수한 UD 렌즈 12x 광학 줌과 광학 이미지 흔들림 방지 기능 (Optical Image Stabilizer)을 탑재한 초강력 컴팩트 디지털 카메라입니다. 견고한 케이스와 컴팩트한 디자인으로 멋진 스틸 사진과 동영상촬영 모두를 추구하는 당신만을 위해 디자인된 디지털 카메라입니다.



PowerShot S2 IS



DIGIC II 장착

PowerShot S2 IS는 캐논 기술력의 집약체인 "DIGIC II 디지털 이미지 프로세서"를 탑재하고 있습니다.

DIGIC II는 보다 자연스러운 컬러 재생 능력뿐만 아니라, 그 밖의 향상된 기능으로 우수한 이미지 품질을 제공하는 새로운 버전입니다. 이 새로운 버전의 DIGIC II는 카메라 시동 속도 뿐만 아니라, AF 속도, 재생 속도, 유저 인터페이스 응답 속도를 크게 향상시켜 선명한 이미지와 빠른 처리 능력을 모두 갖추었습니다.

5.0 메가픽셀 CCD

PowerShot S2 IS는 500만 화소 CCD로 5배의 즐거움을 선사합니다. 최고 2592×1944 픽셀 해상도를 가지고 있어, 실물과 같이 선명한 이미지로 당신의 중요한 순간을 포착합니다. 이제 PowerShot S2 IS로 생생하고 선명한 우수한 품질의 대형사진을 친구들에게 자랑해 보세요.

대형 회전형 LCD

PowerShot S2 IS는 사용자 중심의 1.8인치 대형 회전형 LCD 모니터를 장착하여, 이전에는 촬영할 수 없었던 어려운 각도에서도 훌륭한 작품을 촬영할 수 있습니다. 이제 원하는 것은 무엇이든 LCD 스크린에 담아 촬영하고, 즉시 이미지를 확인하실 수 있습니다.



0cm 초근접 촬영 기능

PowerShot S2 IS 보다 가까이 사물에 근접하실 수는 없습니다. PowerShot S2 IS의 초근접 촬영 기능으로 피사체로부터 0cm*의 거리에서 초근접 촬영을 하실 수 있기 때문입니다!

일반과 매크로 촬영 모드를 선택하시면 촬영 거리는 각각 50cm(광각) / 90cm(망원), 10cm(광각)가 됩니다. 전체 500만 화소의 CCD를 초근접 촬영에 사용하면 최대 기록화소 2592×1944의 뛰어난 품질의 대형 이미지를 얻으실 수 있습니다.

* 캐논 컴팩트 디지털 카메라 중 최단 촬영 거리임. (렌즈의 끝단의 테두리가 사물에 닿아, 불필요한 반사광이 들어갈 수 있습니다.)

Optical Performance

UD 렌즈를 사용한 12X 광학 줌

마치 날카로운 칼날의 끝처럼, 카메라에 장착된 우수한 렌즈가 완벽한 이미지의 완성인 선명도를 결정합니다. 고해상도의 이동식 12× 광학줌 렌즈를 4× 디지털 줌과 사용하면 최대 48x까지 확대할 수 있어 보다 가깝고, 보다 자유로운 촬영 영역을 확보하실 수 있습니다. 또한, 우수한 UD 렌즈가 전체 줌 영역에 걸쳐 항상 높은 이미지 품질을 보장하므로, 풍경사진, 스냅

사진을 비롯한 각종 스포츠 사진까지 어떠한 촬영 조건에서도 카메라가 우수한 성능을 발휘하도록 합니다. 최고의 이미지 품질을 위해 PowerShot S2 IS는 높은 줌 배율에서도 색수차를 줄여주는 UD (Ultra low Dispersion) 렌즈 소자를 사용하였습니다.



12x Optical Zoom with UD Lens

광학 이미지 흔들림 방지 기능과 USM 기술

내장된 광학 이미지 흔들림 방지 (IS) 기능과 USM(Ultrasonic motor: 초음파 모터)으로 항상 생생하고 선명한 사진과 동영상을 제공해 줄 수 있는 PowerShot S2 IS는 컴팩트 디지털 줌 카메라 중 단연 최강의 카메라라 할 수 있습니다.

PowerShot S2 IS의 광학 이동식 이미지 흔들림 방지기능 시스템은 카메라의 떨림을 줄이거나 제거할 수 있는 위치로 렌즈를 이동시키는 초정밀 제어가 요구되는 진동 감지 지로(gyro) 시스템을 사용합니다.

IS기능이 카메라의 흔들림을 방지하므로 높은 줌 배율이나 움직이는 차 안에서 촬영할 때도 항상 최고의 이미지 품질을 제공해 드립니다. 뿐만 아니라 오프, 연속, 촬영시만, 패닝등의 4가지 IS 세팅을 자유롭게 선택하실 수 있습니다. (동영상은 오프와 연속 기능만 제공됨)

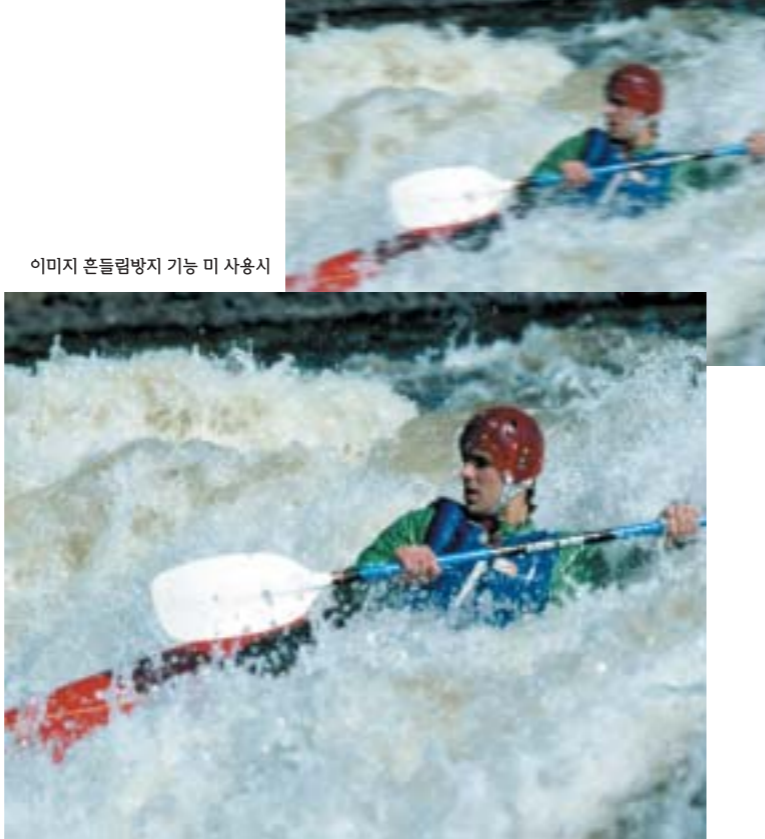
“연속” 세팅을 선택하면, IS 기능이 미리 보기 모드와 촬영 모드에서 모두 작동합니다. 멀리 있는 사물을 높은 배율로 촬영할 때, 촬영 준비 단계에서부터 IS가

작동하므로 카메라의 흔들림 걱정 없이 셔터를 눌러 촬영 하실 수 있습니다.

“촬영시만” 세팅을 선택한 경우에는 셔터 버튼이 완전히 눌러진 경우에만 IS 기능이 작동합니다. 촬영시에 IS 기능이 작동하므로, 모니터 이미지의 부자연스러운 움직임 등에 의해 일어날 수 있는 출렁거림 현상을 방지할 수 있습니다.

“패닝” 세팅은 카메라가 위/아래로 수직 운동을 하고 있는 것이 감지될 때에만 IS 기능이 작동하도록 합니다. 카메라가 수직상으로 고정되어 있을 때에는 IS 기능이 작동하지 않습니다. 이 세팅은 자동차 경기 등과 같은 액션 장면을 촬영하실 때 유용합니다.

USM(초음파 모터)는 캐논에 의해 최초로 선보여진 카메라 렌즈 드라이브 모터로, 강력한 회전력과 빠른 응답, 초고속 무소음 줌 기능을 갖추고 있습니다.



이미지 흔들림방지 기능 미 사용시

이미지 흔들림방지 기능 사용시



Movie Performance

새로운 스테레오 사운드 동영상 촬영

PowerShot S2 IS는 새롭게 선보이는 신 기능들을 모두 갖춘 강력한 동영상 촬영 카메라입니다.

PowerShot S2 IS는 캐논 디지털 카메라 중 최초로 카메라 본체에 2개의 마이크를 내장하여 스테레오 사운드 레코딩 시스템을 구현하고 있습니다. PowerShot S2 IS만의 스테레오 사운드 레코딩 시스템을 이용하여 현장감있는 사운드의 동영상을 즐기실 수 있습니다.



동영상 촬영? 언제든지*

이제 최대 1GB, 60분 크기, 30fps의 선명한 VGA 동영상으로 청중의 눈길을 사로잡으십시오.

PowerShot S2 IS는 스틸 이미지 모드**에서도 동영상 촬영을 지원합니다. 카메라가 스틸 이미지 모드이든 재생 모드이든 상관없이 동영상 촬영 전용 버튼만 누르면 바로 동영상 촬영이 시작됩니다.

동영상 촬영 메뉴에서 시작된 동영상이나, 스틸 이미지 모드에서 동영상 촬영 전용 버튼을 눌러 시작된 동영상 모두 LCD 모니터의 표시 내역과 전자 뷰파인더, 동영상 컨트롤이나 정지를 위한 작동 방식은 동일합니다.



동영상 촬영 전용 버튼

* 동영상 촬영을 시작하려면 최소 1초 분량의 SD 메모리 카드 용량이 있어야 합니다. SD 메모리 카드를 읽는 중이라면, 읽기가 완료된 후에 동영상 촬영이 시작됩니다. 현재 선택된 기록 화소수와 카메라 프레임 비율 세팅이 동영상 촬영에도 사용됩니다.

** 재생 모드에서 셔터 버튼이 완전히 눌러면 카메라는 재생 모드에서 촬영 모드로 전환되며, 촬영이 끝난 후에도 촬영 모드로 유지됩니다. 같은 방식으로, 재생 모드에서 동영상 촬영 버튼을 누르면 재생 모드에서 동영상 모드로 전환되며, 동영상 촬영이 완료된 후에도 동영상 모드로 유지됩니다.



광학/디지털 줌과 자동/수동 포커싱

PowerShot S2 IS는 동영상 촬영 모드에서도 광학 줌(최대 12x)과 디지털 줌(최대 4x), 자동/수동 포커싱 기능을 사용할 수 있습니다. 디지털 줌은 동영상 촬영 중에 무소음으로 작동합니다.

수동 포커싱이 필요한 경우는 단순히 수동 포커스 버튼만 누르면, 자동 포커싱 기능을 중지하고 수동 포커싱으로 전환할 수 있습니다.

슬로우 모션 재생

PowerShot S2 IS는 또한 슬로우 모션 재생을 위한 5가지 재생 속도 설정을 제공하므로, 초보자도 손쉽게 동영상 편집도 하실 수 있을 뿐만 아니라, 마음껏 동영상을 즐기실 수 있습니다.

5 Photography

포토 인 무비 모드

포토 인 무비(Photo in Movie) 기능으로 동영상 촬영과 스틸 사진 촬영을 동시에 하실 수 있습니다. 매번 촬영 모드를 변경하는 번거로움 없이 손쉽게 원하는 사진을 바로 촬영하실 수 있습니다.

포토 인 무비(Photo in Movie) 기능을 사용하면 동영상을 촬영하는 중에도 셔터 버튼만 누르면 바로 스틸사진을 촬영할 수 있으며, 현재 카메라에 설정된 기록 화소수와 압축률이 그대로 스틸사진 촬영에도 적용됩니다.

PowerShot S2 IS는 포토 인 무비 기능을 채용하고 있어 동영상과 스틸 사진을 동시에 촬영하실 수 있을 뿐만 아니라, 최대 2592×1944 픽셀의 슈퍼 파인 이미지로 스틸사진을 저장하실 수 있습니다.

매끄러운 연속 촬영

PowerShot S2 IS는 연속 촬영 스피드를 “Normal” (넘버 우선식)과 “Fast” (스피드 우선식)로 변환할 수 있습니다. “Normal” 세팅에서는 뷰파인더로 다음 이미지를 확인할 수 있습니다. 연속 촬영이 완료되면 뷰파인더의 표시 내용은 레코드 리부 세팅 설정에 따라 달라집니다.

PowerShot S2 IS는 최신의 DIGIC II 이미지 프로세서를 사용하여 데이터 기록 속도가 크게 향상되었기 때문에, “Fast” 설정에서도 SD 메모리 카드 용량이 다 할 때 까지 일정한 속도로 매끄러운 연속 촬영*을 하실 수 있습니다.

*SD 메모리 카드 종류에 따라 기록화소수와 압축률이 달라질 수 있습니다.

AF 보조광과 향상된 셔터 속도

PowerShot S2 IS는 고배율의 줌 기능을 가지고 있는 카메라에 적합하도록 보조광 범위를 더욱 향상시킨 AF 보조광을 탑재하고 있습니다. AF 보조광은 촬영 조건에 따라 선택적으로 사용하실 수 있습니다.

PowerShot S2 IS는 보다 향상된 셔터 드라이브 메커니즘을 채용하여 15초~1/3,200초의 놀랄만한 셔터 스피드를 제공해 드립니다.

이제 더욱 빠르고 강력한 PowerShot S2 IS로 당신의 창조력을 마음껏 발휘하십시오.

수동 팝업 플래시

PowerShot S2 IS는 수동 팝업 플래시가 내장되어 있어 어두운 배경을 격정하실 필요가 없습니다. 간단한 버튼 조작으로 수동 플래시를 사용할 수 있어, 사용자가 자유 자재로 플래시를 컨트롤 할 수 있습니다.



커스텀 셀프타이머

PowerShot S2 IS는 커스텀 기능으로 셀프 타이머를 갖고 있어, 자화상을 촬영하는 등의 타이밍이 중요한 촬영에 유용하게 사용하실 수 있습니다. 커스텀 타이머는 0~10초 사이를 1초 간격으로 설정할 수 있을 뿐만 아니라, 촬영 횟수도 0~10컷까지 자유롭게 선택하실 수 있습니다.

가치를 환산할 수 없는 자연스러운 이미지, 이제 절대 놓치지 마세요.



점프 기능과 재생 배율

PowerShot S2 IS는 점프 기능으로 특정 검색 키를 지정할 수 있어, 원하는 이미지로 보다 빠르게 이동할 수 있습니다.

점프 기능은 10 이미지 점프, 100 이미지 점프, 촬영일자로 점프, 동영상으로 점프 등 4개의 옵션을 가지고 있습니다.

2×에서 최대 10×까지 확대하는 재생 줌 기능으로 촬영한 이미지를 그자리에서 확대하여 보실 수 있습니다.

새로운 사운드 레코더 기능

PowerShot S2 IS는 사운드 레코더가 내장되어 있어 카메라의 기능과 무관하게 오디오 레코딩과 재생을 할 수 있습니다. 세션당 최대 2시간까지 녹음을 할 수 있으므로 언제든지 최대 16-bit, 44.1kHz, 스테레오 사운드로 오디오 레코딩을 하실 수 있습니다.

PowerShot S2 IS는 모노 스피커를 사용하고 있으므로 적합한 AV 재생 장치를 연결하면 스테레오 재생을 할 수 있습니다.

*레코딩 가능 시간은 SD 메모리 카드 용량과 잔존 배터리에 따라 달라집니다.

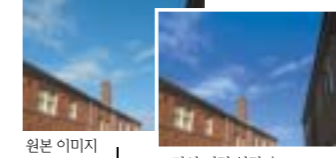
마이 컬러 기능

PowerShot S2 IS의 독특한 마이 컬러 기능으로 사용자가 자유롭게 컬러 재생을 변경할 수 있습니다. 이제 컴퓨터에서 복잡하게 이미지를 편집할 필요가 없습니다. 카메라만으로도 모델의 피부 톤을 밝게 혹은 어둡게, 원하는 대로 다양하게 표현할 수 있습니다. 컬러 액센트, 컬러 스왑 등 9가지의 재미난 마이 컬러 기능으로 당신의 창조적 감각을 생생하게 사진에 담아 보세요. 촬영 중에도 LCD 모니터를 통해 변경되는 색상을 실시간 확인하실 수 있습니다.



원본 이미지 → 마이 컬러 처리 후

Positive Film
비비드 블루(Vivid blue), 비비드 그린(Vivid green), 비비드 레드(Vivid red)의 조합으로 보다 생동감 있는 파랑, 초록, 빨간색을 표현합니다. Positive Film과 같은 자연스럽고 생생한 컬러로 이미지를 촬영할 수 있게 해 줍니다.



원본 이미지 → 마이 컬러 처리 후

비비드 블루 (Vivid Blue)
파란색을 강조하는 효과로, 하늘이나 바다 등 파란 색상을 가지고 있는 피사체를 보다 생생하게 표현해 줍니다.



원본 이미지 → 마이 컬러 처리 후

컬러 액센트 (Color Accent)
특정 컬러를 제외한 나머지 색상을 모두 흑백으로 표현합니다.
●색을 인식하는 동안 플래시는 작동하지 않습니다. 촬영 시 플래시를 사용하면 원하는 컬러로 표현되지 않을 수도 있습니다.



원본 이미지 → 마이 컬러 처리 후

밝은 피부톤
모델의 피부를 보다 밝게 표현해 줍니다.



원본 이미지 → 마이 컬러 처리 후

비비드 그린 (Vivid Green)
녹색을 강조하는 효과로 산과 들판, 꽃, 잔디 등의 초록색을 가지고 있는 피사체를 보다 생생하게 표현해 줍니다.



원본 이미지 → 마이 컬러 처리 후

컬러 스왑 (Color Swap)
특정 컬러를 다른 컬러로 대체할 수 있습니다.

- 타겟 컬러는 반드시 단색이어야 하며, 여러 색이 혼합된 타겟을 사용하는 경우 색상이 선택되지 않을 수 있습니다.
- 색을 인식하는 동안 플래시는 작동하지 않습니다. 촬영 시 플래시를 사용하면 원하는 컬러로 표현되지 않을 수도 있습니다.



원본 이미지 → 마이 컬러 처리 후

어두운 피부톤
모델의 피부를 보다 어둡게 표현해 줍니다.



원본 이미지 → 마이 컬러 처리 후

비비드 레드 (Vivid Red)
빨간색을 강조하는 효과로 빨간 꽃이나 빨간 사과 등 빨간색을 가지고 있는 피사체를 보다 생생하게 표현해 줍니다.



원본 이미지 → 마이 컬러 처리 후

커스텀 컬러
사용자가 원하는 RGB 및 피부 색상 밸런스를 설정할 수 있습니다. 파란색을 좀 더 생생하게 만들거나 피부 색상을 보다 밝게 지정하는 등의 조절이 가능합니다.



촬영 모드와 6가지 특수 장면 모드

PowerShot S2 IS는 강력한 기능을 간단한 조작만으로 쉽게 활용할 수 있도록 완벽하게 설계되었습니다. 사용성을 감안한 에르고노믹스 디자인 버튼뿐만 아니라 여러 가지 유용한 기능, 촬영 모드 선택 다이얼과 같은 다양한 사용자 중심의 디자인을 겸비하고 있습니다. 간단히 원하는 촬영 모드를 선택만 하십시오. PowerShot S2 IS가 당신의 창조적 감각이 충분히 표현될 수 있도록 최적의 촬영 조건을 구성해 드립니다.



M 수동
사용자가 노출, 조리개, 셔터 속도 등을 모두 수동으로 컨트롤할 수 있습니다.



Tv 셔터 스피드 우선식
사용자가 지정한 셔터 스피드에 따라 카메라가 자동으로 조리개를 적절하게 조정합니다.



C 커스텀
사용자가 원하는 카메라 세팅을 저장하여, 원하는 때에 사용할 수 있도록 합니다.



자동
사용자가 단순한 촬영만 하면 되도록 카메라가 모든 세팅을 지정합니다.



Av 조리개 우선식
사용자가 피사체 심도를 조정하여 조리개 구경을 설정하면 카메라가 자동으로 적절한 셔터 스피드를 설정합니다.



P 프로그램
카메라가 지능적으로 촬영 조건에 따라 조리개/셔터 스피드의 조합을 자동으로 설정합니다.



인물
카메라가 낮은 피사체 심도와 큰 유효구경을 사용하여, 배경은 블러 처리하고 인물에 포커스를 맞추어 줍니다.



원본 이미지 → 마이 컬러 처리 후
마이 컬러
촬영하면서 LCD 모니터를 통해 실시간으로 색상을 변경하여 촬영할 수 있습니다. 스틸 사진과 동영상 모드에서 모두 지원됩니다.



스티치 지원
파노라마 촬영을 지원합니다. (컴퓨터를 이용하여 이미지를 구성하실 수 있습니다)



야간 촬영
슬로우 싱크 플래시와 주변광 노출을 완벽하게 조합하여 사물과 배경 모두 알맞게 노출되도록 합니다.



동영상
SD 카드 크기와 속도, 동영상 모드에 따라 최대 1시간, 15/30fps의 선명한 화질의 VGA 음성지원 동영상을 촬영할 수 있습니다.



풍경
카메라가 최대의 피사체 심도와 작은 유효구경을 사용하여 촬영합니다.

6가지의 특수 장면 (SCN) 모드

PowerShot S2 IS의 특수 장면 모드를 사용하여 하나의 버튼으로 최적의 촬영 조건을 선택하실 수 있습니다. PowerShot S2 IS는 인공 지능을 이용하여 깨끗하고 선명한 이미지를 위한 최적의 조광 조건을 자동으로 만들어 드립니다.



단풍 - 가을 단풍, 푸른 나무, 만개한 꽃의 최상의 이미지를 포착합니다.



해변 - 햇살이 내리쬐는 해변에서 얼굴에 음영이 없는 깨끗한 인물 사진을 촬영합니다.



실내 - 일반 실내 조명에서 삼각대 없이 블러가 없는 정확한 컬러를 표현합니다.



스노우 - 피사체에 음영이 없는 깨끗한 실외의 이미지를 촬영합니다.



불꽃놀이 - 하늘을 향해 올라가는 불꽃의 화려한 이미지를 포착합니다.



야간 스냅사진 - 해질 무렵이나 야간에 삼각대 없이 블러가 없는 이미지를 촬영합니다. 고감도 세팅에서 이미지의 노이즈가 증가할 수 있습니다.*

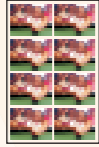
*일정 수준 이하의 조광 조건이나 일반 야간 촬영 모드보다 셔터 스피드가 빠르게 설정된 경우에는 감도가 자동으로 증가할 수 있습니다.



Print and Connectivity Functions

언제 어디서나 간편하게 출력/전송

PowerShot S2 IS는 새로운 출력/전송 버튼이 있어, 이미지를 손쉽게 바로 출력하거나 전송할 수 있습니다. 호환가능한 프린터와 연결한 후 카메라의 출력/전송(Print/Share) 버튼만 누르면 바로 출력이 시작됩니다. 또한 PowerShot S2 IS를 컴퓨터에 연결 하기만 하면, 출력/전송(Print/Share) 버튼 으로 이미지를 빠르고 쉽게 다운로드 할 수 있습니다.*



스티커



카드 사이즈



3R



4R



High-speed USB 2.0 지원

PowerShot S2 IS는 초고속 USB 2.0 전송규격을 지원하므로, 고해상도의 고용량 이미지도 한 순간에 하드 디스크로 전송하실 수 있습니다!

매킨토시와 윈도우즈의 다이렉트 전송 지원

보다 많은 통신 옵션을 제공하기 위해 Windows에서만 다이렉트 전송이 가능했던 제약을 제거 하였습니다.

PowerShot S2 IS는 매킨토시 컴퓨터(Mac OS X v10.1.5~v10.3)과의 다이렉트 연결과 전송을 완벽하게 지원합니다. PowerShot S2 IS와 지금 바로 연결해 보세요!



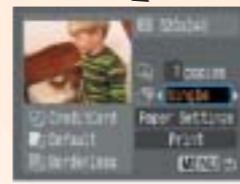
동영상 출력(싱글/연속 프레임) [CP 컴팩트 포토 프린터 에서만 가능]

동영상 출력(연속 프레임) 기능을 이용하면 동영상을 인덱스 형식의 스틸사진 시리즈로 한 장에 출력하실 수 있습니다.

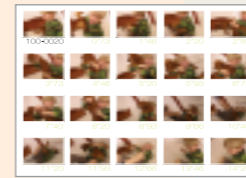
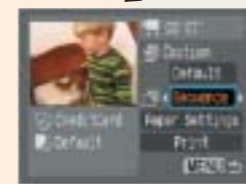
사람스런 아기의 첫 걸음부터 당신의 골프 스윙자세까지, 동영상을 프레임 단위로 감상하실 수 있을 뿐만 아니라, 동영상의 특정 프레임만 추출하여 한 장에 출력하는 동영상 출력(싱글)도 가능합니다.



동영상 출력
싱글/연속 프레임



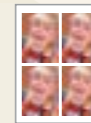
싱글



연속 프레임

증명사진 출력 [CP 컴팩트 포토 프린터 에서만 가능]

PowerShot S2 IS에서는 증명사진 출력도 간단합니다. PowerShot S2 IS를 CP 컴팩트 포토 프린터에 연결한 후, 필요한 증명사진 크기로 이미지를 잘라내어 출력하시면 즉석에서 완벽한 증명사진을 받아 보실 수 있습니다.



액세서리

PowerShot S2 IS와 함께 사용할 수 있는 다양한 액세서리로 당신의 능력을 자유롭게 펼쳐 보십시오. 고성능 플래시에서부터 망원 컨버터, 렌즈 어댑터, 와이드 컨버터, 클로즈업 렌즈에 이르기까지 다양한 액세서리들을 PowerShot S2 IS와 함께 사용하실 수 있습니다.

작고 가벼운 High Power Flash (HF-DC1)는 내장 플래시의 2배 이상의 플래시 범위를 제공하므로, 사진의 세계를 보다 깊게 경험하실 수 있습니다.

이제 새로운 액세서리로 창조력의 지평을 넓혀 보세요!

Optional Accessories

1. Tele-converter 1.5x TC-DC58B

2. 렌즈 어댑터 / 후드 세트 LAH-DC20

3. Wide converter 0.75x WC-DC58A

4. 클로즈업 렌즈 500D (58mm)

5. High-Power Flash HF-DC1

*컴퓨터에 카메라 드라이버와 전용 소프트웨어를 설치한 후 사용할 수 있습니다. 단, 윈도우 XP는 카메라 드라이버를 설치하실 필요가 없습니다.

POWERSHOT S2 IS SPECIFICATIONS

이미지 센서 (CCD)

카메라 유효화소	: 약 5백만
총 픽셀	: 약 5,3백만 픽셀, 1/2.5 인치
컬러 필터	: Primary 컬러 필터 (Bayer 타입)

렌즈

초점 길이 (35mm 필름 환산치)	: 36 (W) - 432 (T) mm, 이동식 이미지 흔들림방지 시스템
광학 줌	: 12x, USM 드라이브
촬영거리 (렌즈 끝단부터)	: Normal: 50cm - 무한(W), 90cm-무한 (T) 매크로/슈퍼 매크로: 10-50cm (W) / 0-10cm (W 전용)

뷰파인더 : 0,33인치 전자식 뷰파인더, 100% 커버리지, 굴절 조정, 밝기 조정

LCD 모니터 : 1.8인치, 저온 폴리실리콘 TFT 컬러 LCD

커버리지 100%, 다각 지원

AF 시스템 : TTL 오토 포커스 (연속/싱글), 포커싱 프레임: 1-포인트(FlexiZone), 수동 포커스, AF 잠금, AF-보조광 on/off

측광 시스템 : 평가, 중앙부 중점 평균 또는 스팟 (측광 프레임: 중앙/포커싱 프레임과 연동)

노출 보정 : 1/3-스톱 단위 +/- 2 스톱

ISO 감도 : 오토, ISO 50/100/200/400 환산

화이트밸런스 : 오토, 프리셋(태양광, 흐림, 텅스텐, 형광등, 형광등 H, 플래시), 커스텀

셔터

타입 : 기계식 셔터 + 전자식 셔터

스피드 : 15-1/3200 초

조리개

타입 : 아이리스 타입

f/넘버 : f/2,7 - f/8,0 (W), f/3,5 - f/8,0 (T)

플래시 (수동 팝업)

작동 모드 : 자동*, 플래시 on*, 플래시 off (*적목 감소 사용가능)

플래시 범위 (일반 촬영) : 0,7-5,2m (W), 0,7-4,0m (T) (ISO 감도 세팅이 자동인 경우)

플래시 기능 : 플래시 노출 보정, 수동 플래시, FE 잠금, 슬로우 싱크, 후막 동조

촬영 사양

촬영 모드 : 자동, 크리에이티브 존: (프로그램, 셔터 스피드 우선식, 조리개 우선식, 수동, 커스텀), 이미지 존: (인물, 풍경, 야간, 특수장면*, 스티치 지원, 동영상, 마이컬러)

*단풍, 설원, 해변, 불꽃놀이, 실내, 야간 스냅촬영

디지털 줌 : 약 4,0x (광학 줌과 조합 시 최대 약 48x)

포토 이펙트 : Off, Vivid, Neutral, Low sharpening, Sepia, Black & white, Custom

연속 촬영 : 고속 : 초당 약 2,4 컷

(Large) Fine 모드 일반 : 노멀 : 초당 약 1,5 컷

업서날짜인쇄모드 : 지원 안함

촬영 기능* : 노이즈 감소, 브라케팅 (AE, 포커싱), 레코드 리뷰 (홀드 기능), 간격 촬영, 셀프 타이머(커스텀 타이머), 야간 표시, PC-컨트롤 촬영

레코딩 사양

기록 매체 : SD 메모리 카드

파일 형식 : 카메라 파일 시스템 설계 규약, DPOF(ver1.1)호환

데이터 타입 : 스틸이미지: Exif 2.2 (JPEG 압축), 동영상: AVI 타입 (영상: 모션 JPEG 압축/ 음성: WAVE 형식 (스테레오))

기록화소수

스틸 사진 : 2592 x 1944 (Large), 2048 x 1536 (Medium 1), 1600 x 1200 (Medium 2), 640 x 480 (Small)

동영상 : VGA* : 640 x 480

QVGA : 320 x 240, 30 fps 또는 15 fps 선택가능, 최대 파일 크기 1GB (PoeShot S1 IS VGA-fine과 동일)

재생 사양

스틸사진 재생 : 싱글, 인덱스 (9 작게보기 이미지)

동영상 : 일반 재생, 특수 재생, 편집, 카메라 음성 재생, 슬로우 모션

재생 기능 : 확대, 확대 이미지 전/후진 재생, 자동 회전, 히스토그램, 음성 메모 (60초), 슬라이드 쇼, 점프

다이렉트 전송 : 가능 (윈도우즈/맥킨토시)

출력 사양

직접 출력 : PictBridge, 캐논 Direct Print, Bubble Jet Direct

출력 기능 : 증명사진, 동영상 출력 (싱글/연속 프레임), PictBridge 기능(레이아웃 출력, 고정 사이즈 출력, 파일명 출력)

내 카메라 설정 : 시작 이미지, 시작 사운드, 셔터 사운드, 작동 사운드, 셀프타이머 사운드

포시 언어 : 21개국어 지원

인터페이스 : High-speed USB 2,0 (mini-B, PTP), 오디오/비디오 출력(NTSC 또는 PAL 선택 가능, 스테레오 사운드)

전원 : 4 AA 알카라인 건전지, 4 AA Ni-MH 건전지 (NB-2AH 권장), 전용 AC 어댑터 키트 ACK700

크기 : 113,0 x 78,0 x 75,5 mm (돌출부 제외)

무게(본체만) : 약 405g

PowerShot S2 IS에 무선 컨트롤러를 사용할 수 없습니다 (무선제어촬영 불가)

Microsoft 와 Windows 는 미국 Microsoft사의 등록상표입니다. 이 브라우저에 사용된 모든 상표는 사용 허가되었습니다. 모든 데이터는 캐논의 표준 검사방법에 근거합니다. 제품 발매시점의 사양이며, 제품의 사양은 사전 예고없이 변경될 수 있습니다.

