

Canon

135-984

서울특별시 강남구 역삼동 737 스타타워 빌딩 17층

· 대표 : (02)2191-8500 · 팩스 : (02)2191-8598

www.canon-ci.co.kr



Canon

Delighting You Always

DIGITAL IXUS

The
Pinnacle
of Perfection



W h e r e S t y l e M e e t s S u b s t a n c e



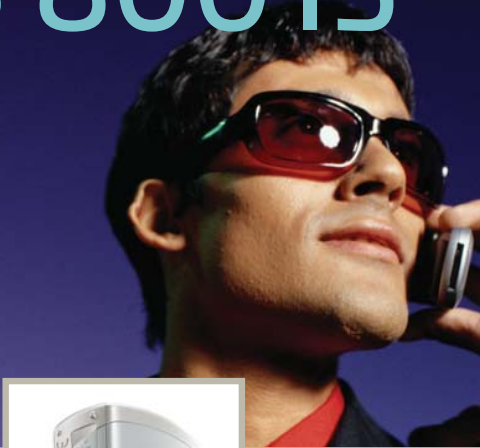
스타일과 신기술의 집약체인 캐논의
IXUS 디지털 카메라 시리즈로 사진 촬영의 진정한 기쁨을 느껴보세요.

IXUS 디지털 카메라는 캐논 카메라의 명성을 바탕으로 IXUS 고유의 우아한 디자인과 당신의 감성을 한층 더 북돋아 줄 최선의 기술을 함께 갖추고 있습니다. 뿐만 아니라, IXUS 시리즈는 각 모델마다 특유한 디자인과 특별한 기능을 갖추고 있어, 당신의 취향에 꼭 맞는 모델을 쉽게 선택하실 수 있습니다. 정교한 디자인과 우수한 성능을 모두 갖춘 완벽한 선택이 될 것입니다.



NEW

IXUS 800 IS



아이스 메탈 실버, 문라이트 실버, 에보니 블랙의 독특한 3가지 컬러로 출시된 IXUS 800 IS는 메탈의 또 다른 변신입니다.

캐논의 독특하고 우아한 “곡선형 디자인”으로 당신만의 차별화된 가치를 표현해 드릴 것입니다.

IXUS 시리즈의 보석같은 존재인 IXUS 800 IS는 다음과 같은 최신 기술을 도입한 최초의 디지털 IXUS 카메라입니다.

광학 이미지 스테빌라이저 (OIS)

- 캐논의 세라믹 구체 지원 시스템과 진동 회전 기술을 이용하여 고도로 정밀하고 보다 빠르게 작동합니다.
- 조도가 낮은 환경이나 빠르게 움직이는 물체를 포착할 때도 선명하고 깨끗하게 촬영할 수 있습니다.
- OIS는 Panning, Shooting, On-Shot의 3가지 모드에서 사용하실 수 있습니다.

속 들어가는 4배 광학 줌 렌즈

- UA (초 고굴절 인덱스 비구면 렌즈)와 고굴절 인덱스 구면 렌즈 기술을 도입
- OIS가 장착되어 있으므로 흔들림으로 인한 이미지 “블러현상”의 발생 걱정 없이 보다 멀리 zoom을 하실 수 있습니다.
- 소형 카메라 본체에서 구현될 수 없을 정도로 강력한 기능입니다.

6.0
MEGA
PIXELS

4x
OPTICAL
ZOOM

ISO
800

ISO
HI

16:9
WIDESCREEN

powered by
DIGIC
II

2cm
0.8in.
macro

2.5" LCD



IXUS 65/60의 아름다움을 만나는 순간, 스타일과 기술·안정성의 완벽한 조화가 안겨주는 기쁨을 만끽하시게 될 것입니다.

촬영하는 모든 장면을 완벽하게 만드는 진정한 예술 작품, IXUS 800 IS와 마찬가지로, IXUS 65/60 역시 조도 감지 기능이 장착되어 있어 조도가 낮은 환경에서 플래시를 사용하지 않고도, 선명한 사진을 촬영할 수 있습니다.

뿐만 아니라, 초대형 LCD 액정모니터 (IXUS 65 - 3.0인치, IXUS 60 - 2.5인치)를 장착하고 있어, 화면 구성과 촬영한 이미지의 조화를 보다 편리하게 하실 수 있습니다.

NEW

IXUS 65/60

6.0
MEGA
PIXELS

3x
OPTICAL
ZOOM

ISO
800

ISO
HI

16:9
WIDESCREEN

Touch Control Dial

DIGIC
II

3cm
1.2in.
DIGITAL
macro

3.0"
LCD

2.5"
LCD

터치 컨트롤 다이얼 (IXUS 65 전용)

IXUS 65는 디지털 카메라 중 최초로 터치 컨트롤 다이얼을 도입하였습니다. 사진을 촬영할 때나 이미지를 재생할 때 다이얼 패드에 손을 올려 놓으면, LCD 창에 터치 컨트롤 다이얼 이미지가 나타나서 어떤 키가 현재 작동 중인지 보여줍니다. 초소형 카메라 바디에 장착된 이 놀라운 디자인으로 3.0인치 초대형 LCD 모니터에 나타나는 터치 컨트롤 다이얼을 통해 보다 빠르고 정확하게 카메라를 조작하실 수 있습니다.



Touch Control Dial



직관적인 사진 촬영, 터치 컨트롤 다이얼이 완성하여 드립니다.

순간 포커스 위치 표시 (IXUS 65 전용)

IXUS 65의 포커스 위치 표시 기능이 IXUS 65의 3.0인치 대형 LCD 모니터를 최대한 활용할 수 있도록 도와 드립니다. 포커스 위치 표시 기능은 LCD 모니터에 2개의 이미지를 함께 조회할 수 있도록 만들어 주기 때문에, 방금 촬영한 사진을 확대하여 사진의 포커스 영역의 상세 이미지를 즉시 확인할 수 있도록 해 드립니다. LCD 모니터에 촬영된 이미지와 포커스 부분을 함께 조회하면 전체적인 이미지의 포커스가 잘 맞춰 졌는지를 바로 확인하실 수 있습니다.

** 이 기능은 동영상 모드나 스틸 셔스트 모드에서는 사용하지 않습니다.*

이미지 포커싱의 간편한 체크를 위한 듀얼 이미지 표시 기능



여러 개의 AF 프레임은 개별 이미지로 확인할 수 있습니다.



방향 버튼(<>^v)을 이용하여 스크린의 이미지를 이동할 수 있습니다.



IXUS 750

710만 화소의 CCD와 3배 광학 줌을 장착한 IXUS 750은 IXUS 시리즈 중 최고의 해상도를 자랑합니다. 매끄러운 디자인과 트레이드마크인 “곡선형 디자인”의 IXUS 750은 남성미 넘치는 실버 그레이 컬러와 관능적인 새틴 베이지의 두 가지 컬러로 출시되어 기호에 따라 선택하실 수 있습니다.

7.1
MEGA
PIXELS

3x
OPTICAL
ZOOM

POWERED BY
DIGIC
II

5cm
2in.
macro

2.5"
LCD



IXUS i Zoom은 자신만의 독특한 카메라를 원하는 세련되고 트렌디한 당신을 위한 최고의 카메라입니다.

크랜베리 레드, 사하라 블론즈, 울트라 바이올렛, 제트 블랙의 개성 있는 4가지 컬러로 당신의 취향과 개성을 마음껏 표현하실 수 있습니다. 반짝이는 크롬 소재에 풍부한 색감을 넣어 독특하게 제작되어 고급스러움을 한층 더한 IXUS i Zoom은 단순한 카메라 이상의 당신의 패션을 돋보이게 하는 완벽한 액세서리가 될 것입니다!

또한, 500만 화소의 CCD와 2.4배의 수납식 광학 줌 렌즈를 장착하고 있어, 언제 어디서나 풍부한 컬러의 선명한 이미지를 촬영하실 수 있는 최고의 카메라입니다.

5.0 MEGA PIXELS 2.4x OPTICAL ZOOM DIGIC II 1.8" LCD

특수 카메라 스테이션(CS-DC1)과 무선 리모트컨트롤(WL-DC200)

이제 카메라 스테이션으로 온 가족이 거실에 모여 함께 촬영한 이미지와 동영상을 TV로 감상하고, 출력할 이미지를 고르실 수 있습니다.

카메라 스테이션 CS-DC1은 다음과 같은 기능을 제공합니다.

- 카메라 배터리 충전
- 비디오 출력
- 이미지 PC 전송*
- 직접 출력*

(PicBridge/Canon Direct Print/Bubble Jet Direct)

*무선 리모트컨트롤로도 작동하실 수 있습니다.



카메라 스테이션
(CS-DC1)

무선 리모트컨트롤
(WL-DC200)

수직 셔터 릴리즈

카메라를 세로로 들고 있을 때에는 FUNC/SET 버튼을 셔터버튼으로 사용할 수 있어 정말 편리합니다.



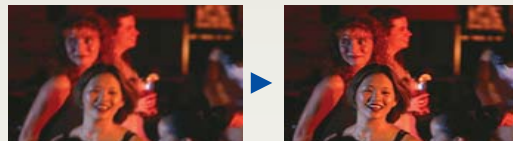
수직 셔터 릴리즈

IXUS 카메라는 다음과 같은 최신 기능을 갖추고 있습니다.

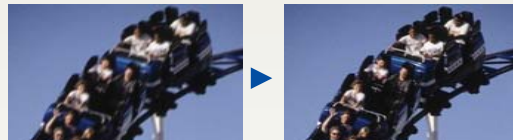
NEW 고감도 ISO 세팅

(IXUS 800 IS/65/60 전용) 카메라에 내장된 고감도 ISO 오토와 ISO 800 지원으로 카메라의 흔들림과 움직이는 물체의 블러 현상을 감소시킬 수 있습니다. 뿐만 아니라, 이 새로운 기능을 통하여 조도가 낮은 촬영 조건에서 플래시를 사용하지 않고도 보다 선명하고 노출 보정이 잘 된 이미지를 얻으실 수 있습니다.

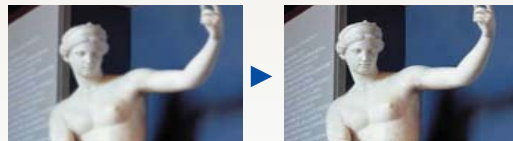
또한, 고감도 ISO 오토는 조도가 낮은 촬영 환경에서 최소의 노이즈로 뛰어난 품질의 이미지를 촬영할 수 있는 편리한 옵션을 제공해 드립니다. 고감도 ISO 세팅으로 촬영 할 때는 캐논의 우수한 DIGIC II 프로세싱 엔진이 노이즈를 최소 레벨로 낮춰 줍니다.



조도가 낮은 환경에서 사물을 촬영하는 경우 카메라의 흔들림이 감소합니다.



빠르게 움직이는 사물을 촬영할 때 블러 현상이 감소합니다.



플래시 사용이 제한된 지역에서의 촬영 범위가 확대 됩니다.

NEW 와이드 스크린 디스플레이 기능

(IXUS 800 IS/65/60 전용) 카메라의 LCD 모니터를 통해 16:9의 와이드스크린 포맷으로 이미지를 촬영하고 재생할 수 있습니다. 16:9 와이드스크린 포맷으로 촬영한 이미지를 4:3 비율의 일반 TV를 통해 보실 수도 있습니다.

뿐만 아니라, IXUS 카메라를 캐논의 CP 프린터*와 연결하면 16:9 와이드스크린 모드의 이미지를 캐논 와이드 사이즈 용지에 와이드 사이즈로 출력하실 수 있습니다.

* CP710/510 프린터에 PictBridge 모드로 연결된 경우이며, 다른 CP 프린터에 연결된 경우는 PC 연결을 위한 소프트웨어를 설치하여야 합니다.

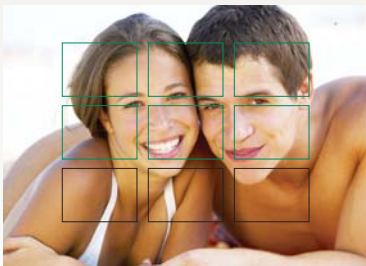


DIGIC II 이미지 프로세서

각 IXUS 카메라의 심장부에는 뛰어난 명성의 DIGIC II 이미지 프로세서가 장착되어 있습니다. 캐논이 보유하고 있는 뛰어난 이미징 기술력으로 개발된 DIGIC II 프로세서는 우수한 품질의 이미지를 제공할 뿐만 아니라, 빠른 프로세싱 속도와 현실감 있는 컬러 재생을 약속 드립니다.

9 포인트 AiAF

오토 포커싱 모드의 정확도가 향상된 9 포인트 AiAF가 중심에서 벗어난 사물도 정확하게 포커싱 해 주며 전체적으로 선명하고 초점이 잘 잡힌 사진으로 구성해 줍니다.



9 point AiAF

대형 LCD 모니터

릭 브라이언트* 필요시 대형 LCD 모니터에 엑스트라 조명을 제공해 드립니다. 또한, 이간 재생 시에는 자동으로 스크린의 밝기를 조정하며, 절전 모드**로 배터리 수명을 연장시킵니다.

(*IXUS iZoom을 제외한 전 모델 **IXUS 65를 제외한 전 모델)



동영상 촬영 기능

메모리 카드 용량과 데이터 기록 속도에 따라 동영상을 연속으로 최대 60분 또는 1GB까지 촬영하실 수 있습니다. 또한 디지털 줌 기능을 사용하여 동영상 모드에서도 보다 가까운 영상을 담으실 수 있습니다.



NEW 렌즈 수납시간 선택

촬영 모드에서 재생모드로 전환할 때 카메라 렌즈 보호를 위한 렌즈 수납 시간을 최소 0초 까지 선택하실 수 있습니다.
(MJS 800 IS/65/60)

사용자 셀프 타이머

셀프 타이머를 비롯한 사용자 셀프 타이머 기능으로 셔터를 2초 또는 10초 동안 지연할 수 있으며, 1초 간격으로 0초부터 10초, 15, 20, 30초까지 설정할 수 있고, 1매부터 10매까지 이미지 수를 설정하는 등 원하는 이미지를 촬영하기 위한 다양한 옵션을 제공해 드립니다.

빠른 속도의 USB 2.0 규격 지원

빠른 속도의 USB 2.0 규격 지원으로 PC (윈도우 98 또는 그 이상)와 Mac (OSX v 10.1.5 또는 그 이상)에 파일을 빠르고 편리하게 전송할 수 있습니다.

이미지 재생

카메라의 기본 기능에 이미지 재생이 연결되어 있어, 촬영 및 재생 시 자동 회전 기능을 설정할 수 있습니다.



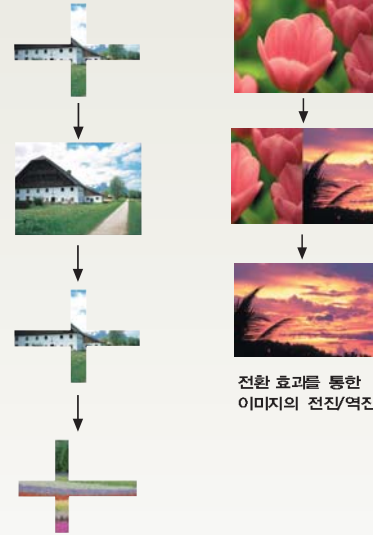
카메라를 수직으로 들면 세로 이미지가 확대됩니다.



카메라를 수직으로 들면 가로 이미지가 축소됩니다.

슬라이드 쇼

전환 효과에 슬라이드 쇼 기능이 내장되어 이미지의 전진/역진 효과를 사용할 수 있습니다.



전환 효과를 통한 이미지의 전진/역진

효과를 적용한 슬라이드 쇼 예시

NEW 촬영 및 재생 모드에서의 향상된 마이 컬러 기능

- FUNC 버튼을 이용하여 쉽고 빠르게 컬러를 선택할 수 있습니다.
- 모든 촬영 모드에서 마이 컬러 기능을 사용할 수 있으므로, PC를 사용하지 않고도 컬러 리터치와 같은 기능을 이용하여 스틸 사진 촬영 중 컬러를 바꿀 수 있습니다.
- 마이 컬러 기능을 이미지 재생 시에도 사용할 수 있어 사람들과 사진을 공유하기 전에 원하는 컬러로 변경할 수 있습니다.
(MJS 800 IS/65/60)
- 포토 효과와 통합되어 다음과 같은 향상된 컬러 리터치 기능을 제공합니다.
(MJS 800 IS/65/60)
- 비비드 - 강렬한 색상의 대비와 채도를 강조하여 저장합니다.
- 뉴트럴 - 대비와 채도의 단계를 낮추어 중성적인 색조로 저장합니다.
- 세피아 - 세피아 색으로 이미지를 저장합니다.
- 흑백 - 이미지를 흑백으로 저장합니다.

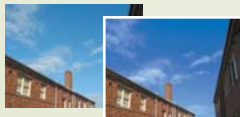
마이 컬러 기능 모드



원본 이미지 → 마이 컬러 처리 후

Positive Film

비비드 블루(Vivid blue), 비비드 그린(Vivid green), 비비드 레드(Vivid red)의 조합으로 보다 생동감있는 파랑, 초록, 빨간색을 표현합니다. 영화와 같은 자연스럽고 생생한 컬러로 이미지를 촬영할 수 있도록 해 줍니다.



원본 이미지 → 마이 컬러 처리 후

Vivid Blue (비비드 블루)

파란색을 강조하는 효과로, 하늘과 바다 등 파란 색상을 가지고 있는 사물을 보다 생생하게 표현해 줍니다.

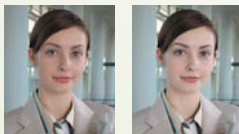


원본 이미지 → 마이 컬러 처리 후

컬러 액센트 (Color Accent)

특정 컬러를 제외한 나머지 색상을 모두 흑백으로 표현합니다.

*색을 인식하는 동안 플래시는 작동하지 않습니다. 촬영 시 플래시를 사용하면 원하는 컬러로 표현되지 않을 수도 있습니다.



원본 이미지 → 마이 컬러 처리 후

밝은 피부톤

모델의 피부를 보다 밝게 표현해 줍니다.



원본 이미지 → 마이 컬러 처리 후

Vivid Green (비비드 그린)

녹색을 강조하는 효과로 산과 들판, 꽃, 잔디 등의 초록색을 가지고 있는 사물을 보다 생생하게 표현해 줍니다.



원본 이미지 → 마이 컬러 처리 후

컬러 스왑 (Color Swap)

특정 컬러를 다른 컬러로 대체할 수 있습니다.

*뒷정 컬러는 반드시 인식되어야 하며, 여러 색이 혼합된 타겟을 사용하는 경우 색상이 생략될 수 있습니다.

*색을 인식하는 동안 플래시는 작동하지 않습니다. 촬영 시 플래시를 사용하면 원하는 컬러로 표현되지 않을 수도 있습니다.



원본 이미지 → 마이 컬러 처리 후

어두운 피부톤

모델의 피부를 보다 어둡게 표현해 줍니다.



원본 이미지 → 마이 컬러 처리 후

Vivid Red (비비드 레드)

빨간색을 강조하는 효과로 빨간 꽃이나 빨간 사과 등 빨간색을 가지고 있는 사물을 보다 생생하게 표현해 줍니다.



원본 이미지 → 마이 컬러 처리 후

커스텀 컬러

사용자가 원하는 RGB 및 피부 색상 밸런스를 설정할 수 있습니다. 피란색을 좀 더 생생하게 만들거나 피부 색상을 보다 밝게 지정하는 등의 조절이 가능합니다.

촬영 모드

	800 IS	65/60	750	i Zoom
오토 (오토 포커스)	✓	✓	✓	✓
마이 컬러 (편집 기능)	✓	✓	✓	✓
스티치 어시스트 (여러 장의 이미지를 하나로 편집)	✓	✓	✓	✓
카메라 M (수동)	✓	✓	✓	✓
디지털 매크로 (접사)	✓	✓	✓	✓
동영상 (비디오 레코딩)	✓	✓	✓	✓
특수장면 모드				
어린이 & 애완동물 (연속적으로 움직이는 사물 촬영)	✓	✓	✓	✓
인물 *3 (인물 사진)	✓	×	✓	✓
실내 (실내 조명 촬영)	✓	✓	✓	✓
단풍 (보다 밝은 외부 식물)	✓	✓	✓	✓
스노우 (흰 배경)	✓	✓	✓	✓
해변 (직사광선)	✓	✓	✓	✓
불꽃놀이 (느린 셔터 스피드로 불꽃의 자취를 포착)	✓	✓	✓	✓
수중 (푸르스름한 촬영 환경에서 밝은 이미지를 포착)	✓	✓	✓	✓
야간 스냅 *1 (조도가 낮은 환경)	×	×	✓	✓
컬러 액센트 *2 (유지할 컬러를 선택하고 그 외의 컬러는 모두 단색 처리)	✓	✓	×	×
컬러 스왑 *2 (특정한 컬러를 지정된 컬러로 교체)	✓	✓	×	×

*1 IXUS 800 IS/65/60: 야간 스냅은 마이 컬러 기능에서 사용할 수 있습니다.

*2 IXUS 750/i Zoom: 컬러 액센트와 컬러 스왑은 별도의 촬영 모드에서 사용할 수 있습니다.

*3 IXUS 65/60: 인물 모드는 별도의 촬영 모드에서 사용할 수 있습니다.

* IXUS 800 IS/65/60: 컬러 액센트와 컬러 스왑 기능은 마이 컬러 모드가 아닌 특수 장면 모드에서 사용하실 수 있습니다.

FidBridge 호환 및 Direct Print 포토 프린터로 부드러운 직접 출력을 경험해 보세요.

증명사진 출력

사진의 원하는 부분만 잘라 즉석에서 증명사진 크기로 출력할 수 있습니다.



증명사진 출력



동영상 출력

(CP 콤팩트 포토 프린터 전용) 동영상의 싱글 프레임 또는 연속된 이미지를 한 장의 종이에 담아 출력할 수 있습니다.

동영상 출력 (싱글)

(IXUS 800 IS/65/60)

캐논 CP 다이렉트 또는 FidBridge와 연결하여 사용



동영상 출력 (싱글)

동영상 출력 (연속)

캐논 CP 다이렉트와 연결하여 사용



동영상 출력 (연속)

액세서리 (옵션)

하이 파워 플래시 (HF-DC1)가 어떤 조건에서든지 촬영 노출 범위를 확대해 드립니다.



방수 케이스로 수심 40m/130피트까지 IXUS를 안전하게 휴대하실 수 있습니다.



IXUS 800 IS: WP-DC5



IXUS 65: WP-DC3

올 웨더 케이스(AW-DC40)에 IXUS를 담으면 수심 3m까지 안전하게 보호할 수 있습니다. (IXUS i Zoom 전용)



AW-DC40



IXUS 60: WP-DC4



IXUS 750: WP-DC80

DIGITAL IXUS 800 IS SPECIFICATIONS

이미지 센서 (CCD)

카메라 유효 화소 : 약 600만, 1/2.5 인치 타입

총 화소 : 약 620만 화소

컬러 필터 : Primary 컬러 필터 (Bayer 타입)

Lens 렌즈

초점 길이 : 35 (W) - 140 (T) mm

(35mm 필름 환산치)

광학 줌 : 4x

촬영거리 : Normal : 45cm - 무한

(전면부터 렌즈까지) 매크로 : 2-60cm (W), 40-60cm (T)

디지털 매크로 : 2-60cm (W)

뷰파인더 : 리얼 이미지 광학 줌 뷰파인더

LCD 모니터 : 2.5인치, 저온 폴리크리스탈린 실리콘 TFT 컬러 LCD

(유효 화소: 약 173,000 화소)

밝기 조정 (15 레벨, Quick-Bright LCD 가능)

AF 시스템 : 9-포인트 AiAF / 1-포인트 AF (중앙 고정), AF 잠금, AF-보조광 on/off

측광 시스템 : 평가, 중앙부 중점 평균, 스팟 (스팟 측광 프레임: 중앙), AE 잠금

노출 보정 : 1/3 스톱 단위 ±2 스톱

감도 : 오토, High ISO Auto, ISO 80/100/200/400/800 환산

화이트밸런스 : 오토, 프리셋(사용가능 세팅: 양광, 흐림, 텀스텝, 형광등, 형광등 H), 커스텀

셔터 : 타임 - 기계식 셔터 + 전자식 셔터

스피드 - 15-1/1600 초

조리개 : 타임 - 화선식 타임

1/넵버 - 1/28(W), 1/5.(T)

플래시

작동 모드 : 오토, 오토 적목 감소, 플래시 적목감소, 플래시 on, 플래시 플래시 off, 슬로우 싱크로

플래시 범위 : 일반 - 50cm-3.5m (W), 50cm-2.0m (T)

플래시 기능 : FD 잠금

촬영 사양

촬영 모드 : 오토, 카메라 M (수동)^{*1}, 디지털 매크로, 스티치 어시스트, 특수장면모드^{*2}, 동영상^{*3}

*1 긴 셔터스피드도 사용 가능함

*2 인물, 야간 스냅사진, 어린이 & 애완동물, 실내, 단풍, 스노우, 해변, 불꽃놀이, 수중, 컬러 액센트, 컬러 스왑

*3 스탠다드, 패스트 프레임 레이트, 컴팩트, 컬러 액센트, 컬러 스왑

DIGITAL IXUS 800 IS SPECIFICATIONS

디지털 줌

: 스틸 사진/동영상^{*1}: 약 4.0x (광학 줌과 조합하여 최대 16x^{*2})

*1 스탠다드 모드에서만

*2 동영상 촬영 중에는 불가능함

연속 촬영

: 초당 약 2.1 컷 (Large/Fine 모드)

레코딩 사양

기록 매체 : SD 메모리 카드/MultiMedia 카드

파일 형식 : 카메라 파일 시스템 설계 규약, DPOF(ver.1)호환

데이터 타입 : 스틸 사진: Exif 2.2 (JPEG 압축), 동영상: AVI 타입 [영상: 모션 JPEG / 오디오: WAVE (모노)], 음성 메모: WAVE (모노)

기록 화소수

스틸 사진 : 대형 : 2816 x 2112

중형 1 : 2272 x 1704

중형 2 : 1600 x 1200

소형 : 640 x 480

엽서날짜인쇄모드: 1600 x 1200

와이드스크린: 2816 x 1584

동영상

: 스탠다드/컬러액센트, 컬러 스왑 640 x 480 픽셀 [30fps/15ps
320 x 240 픽셀 (30 fps/ 15 fps) } 최대 1시간 / 1GB

패스트 프레임 레이트: 320 x 240 픽셀 (60 fps) (최대 1분)

컴팩트: 160 x 120 픽셀 (15 fps) (최대 3분)

재생 사양

재생 모드

스틸 사진

: 싱글, 인덱스 (9 작게보기 이미지), 확대*, 줍프, 자동 회전, 회전, 히스토그램, 음성메모 (최대 60초), 슬라이드 쇼

*확대 이미지로 전진/역진 가능

동영상

: 일반 재생, 특수 재생*, 편집, 내장 마이크 및 스피커

*슬로우 모션 가능

출력 사양

직접 출력

: 캐논 Direct Print, Bubble Jet Direct, PicBridge

표시 언어

: 23개국어 지원

인터페이스

: Hi-speed USB 2.0 (mini-B, PTP), 오디오/비디오 출력 (NTSC/PAL)

전원

: 배터리 팩 NB-5L, AC 어댑터 키트 ACK-DC30 (개별 판매)

크기 (돌출부 제외)

: 90.4 x 56.5 x 26.4 mm

무게 (본체만)

: 약 165g

이미지 센서 (CCD)	
카메라 유효화소	: 약 600만, 1/25 인치 타입
총 픽셀	: 약 620만 화소
컬러 필터	: Primary 컬러 필터 (Bayer 타입)
렌즈	
초점 길이	: 35 (W) - 105 (T) mm
(35mm 필름 환산치)	
광학 줌	: 3x
촬영거리	: Normal : 30cm - 무한
(전면부터 렌즈까지)	매크로 : 3-50cm (W), 30-50cm (T)
	디지털 매크로 : 3-10cm (W)
뷰파인더	: 리얼 이미지 광학 줌 뷰파인더 (IXUS 60)
LCD 모니터	: 3.0인치 (IXUS 65), 2.5 인치 (IXUS 60), 저온 폴리크리스탈린 실리콘 TFT 컬러 LCD (유효화소: 약 173,000 화소)
밝기 조정	: 15 레벨, Quick-Bright LCD 기능
AF 시스템	: 9-포인트 AiAF / 7-포인트 AF (중앙 고정), AF 잠금, AF-보조광 on/off
측광 시스템	: 평가, 중앙부 중점 평균, 스팟 (스팟 측광 프레임: 중앙), AE 잠금
노출 보정	: 1/3 스톱 단위 ±2 스톱
감도	: 오토, High ISO Auto, ISO 80/100/200/400/800 환산
화이트밸런스	: 오토, 프리셋(사용가능: 새팅, 일광, 흐림, 텀스텐, 형광등, 형광등 H), 카스텀
셔터	: 타입 - 기계식 셔터 + 전자식 셔터
	스피드 - 15-1/1500 초
조리개	: 타입 - 회전식 타입
	1/번배 - 1/2.8(W), 1/4.9(T)
플래시	
작동 모드	: 오토, 오토 적목감소, 플래시 적목감소, 플래시 on, 플래시 플래시 off, 슬로우 싱크로
플래시 범위	: 일반 - 50cm-3.5m (W), 50cm-2.0m (T)
	매크로 - 30-50cm
플래시 기능	: FD 잠금
촬영 사양	
촬영 모드	: 오토, 카메라 M (수동)*1, 인물, 야간촬영, 스티치 어시스트, 특수 장면모드*2, 동영상*3
	*1 긴 셔터스피드도 사용 가능함
	*2 어린이 & 애완동물, 실내, 단풍, 스노우, 해변, 불꽃놀이, 수중, 컬러 액션트, 컬러 스냅
	*3 스탠다드, 패스트 프레임 레이트, 컴팩트, 컬러 액션트, 컬러 스냅

디지털 줌	: 스틸 사진/동영상*1: 약 4.0x (광학 줌과 조합하여 최대 12x*2)
	*1 스탠다드 모드에서만
	*2 동영상 촬영 중에는 불가능함
연속 촬영	: 초당 약 2.1 컷 (Large/Fine 모드)
레코딩 사양	
기록 매체	: SD 메모리 카드/MultiMedia 카드
파일 형식	: 카메라 파일 시스템 설계 규약, DPOF(ver1.1)호환
데이터 타입	: 스틸 사진: Exif 2.2 (JPEG 압축), 동영상: AVI 타입 [영상: 모션 JPEG/ 오디오: WAVE (모노)], 음성 메모: WAVE (모노)
기록화소수	
스틸 사진	: 대형 : 2816 x 2112
	중형 1 : 2272 x 1704
	중형 2 : 1600 x 1200
	소형 : 640 x 480
	엽서날짜인쇄모드: 1600 x 1200
	와이드스크린: 2816 x 1584
동영상	: 스탠다드/컬러액션트, 컬러 스왑 640 x 480 픽셀 (30 fps/15 fps)
	320 x 240 픽셀 (30 fps/ 15 fps) } 최대 1시간 / 1GB
	패스트 프레임 레이트: 320 x 240 픽셀 (60 fps) (최대 1분)
	컴팩트: 160 x 120 픽셀 (15 fps) (최대 3분)
재생 사양	
재생 모드	
스틸 사진	: 싱글, 인덱스 (9 작게보기 이미지), 확대*, 점프, 자동 회전, 회전, 히스토그램, 음성메모 (최대 60초), 슬라이드 쇼
	*확대 이미지로 전진/역진 가능
동영상	: 일반 재생, 특수 재생*, 편집, 내장 마이크 및 스피커
	*슬로우 모션 가능
출력 사양	
직접 출력	: 캐논 Direct Print, Bubble Jet Direct, PictBridge
표시 언어	: 23개국어 지원
인터페이스	: Hi-speed USB 2.0 (mini-B, PTP), 오디오/비디오 출력 (NTSC/PAL)
전원	: 배터리 팩 NB-4L, AC 어댑터 키트 ACK-DC10 (개별 판매)
크기 (돌출부 제외)	: 90.3 x 56.8 x 20.2 mm (IXUS 65)
	86.0 x 53.5 x 21.7 (IXUS 60)
무게 (본체만)	: 약 145g (IXUS 65)
	약 140g (IXUS 60)

DIGITAL IXUS 750 SPECIFICATIONS

이미지 센서 (CCD)

카메라 유효 화소 : 약 710만 화소, 1/1.8 인치 타입
총 픽셀 : 약 740만 화소
컬러 필터 : Primary 컬러 필터 (Bayer 타입)

렌즈

초점 길이 : 37 (W) - 111 (T) mm
(35mm 필름 환산치)
광학 줌 : 3x
촬영거리 : Normal : 50cm - 무한
(전면부러 렌즈까지)

매크로 : 5-50cm (W), 30-50cm (T)
디지털 매크로 : 5-50cm (W)

뷰파인더

: 리얼 이미지 광학 줌 뷰파인더

LCD 모니터

: 2.5 인치, 저온 폴리크리스탈린 실리콘 TFT 컬러 LCD (유효 화소: 약 115,000 화소)

밝기 조정

: 15 레벨, Quick-Bright LCD 기능

AF 시스템

: 9-포인트 AiAF / 7-포인트 AF (중앙 고정), AF 잠금, AF-보조광 on/off

측광 시스템

: 평가, 중앙부 중점 평균, 스팟 (스팟 측광 프레임: 중앙), AE 잠금

노출 보정

: 1/3 스톱 단위 ±2 스톱

감도

: 오토, High ISO Auto, ISO 80/100/200/400/800 환산

화이트밸런스

: 오토, 프리셋(사용가능 세팅: 일광, 흐림, 텡스텐, 형광등, 형광등 H), 커스텀

셔터

: 기계식 셔터 + 전자식 셔터

스피드 - 15-1/2000 초

조리개

: 타입 - 회전식 타입

1/번머 - 1/28-1/7.1(W), 1/4.9-1/13.0(T)

플래시

작동 모드 : 오토, 오토 적목 감소, 플래시 적목감소, 플래시 on, 플래시 플래시 off, 슬로우 싱크로

플래시 범위

: 일반 - 50cm-5.0m (W), 50cm-3.0m (T)

매크로 - 30-50cm (W/T) (오토 감도 세팅 시)

플래시 기능

: FD 잠금

촬영 사양

촬영 모드 : 오토, 카메라 M (수동)*1, 디지털 매크로, 마이 컬러, 스티치 어시스트, 특수장면모드*2, 동영상*3

*1 긴 셔터스피드도 사용 가능함

*2 인물, 야간스냅, 어린이 & 애완동물, 실내, 단풍, 스노우, 해변, 불꽃놀이, 수중

*3 스탠다드, 패스트 프레임 레이트, 컴팩트, 마이 컬러

DIGITAL IXUS 750 SPECIFICATIONS

디지털 줌

: 약 4.0x (광학 줌과 조합하여 최대 12x)

포토 이펙트

: Off, 비비드, 뉴트럴, 흐리기, 세피아, 흑백

연속 촬영

: 초당 약 2.0 컷 (Large/Fine 모드)

레코딩 사양

기록 매체 : SD 메모리 카드/Multi Media 카드
파일 형식 : 카메라 파일 시스템 설계 규약, DPOF(ver.1)호환
데이터 타입 : 스틸 사진: Exif 2.2 (JPEG 압축), 동영상: AVI 타입 [영상: 모션 JPEG/ 오디오: WAVE (모노)], 음성 메모: WAVE (모노)

기록 화소수

스틸 사진 : 대형 : 3072 x 2304

중형 1 : 2592 x 1944

중형 2 : 2048 x 1536

중형 3 : 1600 x 1200

소형 : 640 x 480

엽서날짜인쇄모드: 1600 x 1200

동영상

: 스탠다드/마이 컬러: 640 x 480 / 320 x 240 픽셀 (30 fps/ 15 fps),

최대 파일 크기 1GB

(파일 크기가 1GB 미만이라도 촬영 시간이 60분이 되면 정지함)

패스트 프레임 레이트: 320 x 240 픽셀 (60 fps, 최대 1분)

컴팩트: 160 x 120 픽셀 (15 fps, 최대 3분)

재생 사양

재생 모드

스틸 사진

: 싱글, 인덱스 (9 작게보기 이미지), 확대*, 점프, 자동 회전, 회전, 히스토그램, 음성메모

(최대 60초), 슬라이드 쇼 (*확대 이미지로 전진/역진 가능)

동영상

: 일반 재생, 특수 재생*, 편집, 내장 마이크 및 스피커

(*슬로우 모션 가능)

출력 사양

직접 출력

: 캐논 Direct Print, Bubble Jet Direct, PictBridge

표시 언어

: 22개국어 지원

인터페이스

: Hi-speed USB 2.0 (mini-B, PTP), 오디오/비디오 출력 (NTSC/PAL)

전원

: 배터리 팩 NB-3L, AC 어댑터 키트 ACK900 (개별 판매)

크기 (돌출부 제외)

: 89.5 x 57.0 x 27.4 mm

무게 (본체만)

: 약 170g

이미지 센서 (CCD)	
카메라 유효 화소	: 약 500만, 1/25 인치 타입
총 픽셀	: 약 530만 화소
컬러 필터	: Primary 컬러 필터 (Bayer 타입)
렌즈	
초점 길이	: 38 (W) - 90 (T) mm
(35mm 필름 환산치)	
광학 줌	: 2.4x
촬영거리	: Normal : 30cm - 무한
(전면부터 렌즈까지)	매크로 : 30-50cm (W), 10-50cm (T)
LCD 모니터	: 1.8인치, 저온 폴리크리스탈린 실리콘 TFT 컬러 LCD
AF 시스템	: 9-포인트 AiAF/7-포인트 AF (중앙 고정)(기능 센서), AF-보조광 on/off
측광 시스템	: 평가, 중앙부 중점 평균 또는 스팟 (스팟 측광 프레임 중앙)
노출 보정	: 1/3 스톱 단위 ±2 스톱
ISO 감도	: 오토, ISO 50/100/200/400 환산
화이트밸런스	: 오토, 프리셋태양광, 흐린, 텡스텐, 형광등, 형광등 H, 커스텀
셔터	: 타입 - 기계식 셔터 + 전자식 셔터
	스피드 - 15-1/1600 초
조리개	: 타입 - 회전식 타입
	1/번머 - 1/32, 1/6.3(W), 1/5.4, 1/11 (T)
플래시	
작동 모드	: 자동, 오토 적목 감소, 플래시 적목감소, 플래시 on, 플래시 off, 슬로우 싱크로
플래시 범위	: 30cm-20m (W), 30cm-1.3m (T)
	(일반 세팅, ISO 감도 설정이 자동인 경우)
촬영 사양	
촬영 모드	: 오토, 카메라 M (수동)*1, 매크로, 인물, 풍경, 야간 스냅, 마이컬러, 특수장면모드*2, 스티치 지원*3, 동영상*3
	*1 긴 셔터스피드도 사용 가능함
	*2 어린이 & 애완동물, 실내, 단풍, 스노우, 해변, 불꽃놀이, 수중
	*3 스탠다드, 컴팩트, 마이 컬러
디지털 줌	: 약 4x (광학 줌과 조합하여 최대 10x)
연속 촬영	: 초당 약 1.8 컷 (Large/Fine 모드)

레코딩 사양

기록 매체	: SD 메모리 카드/MultiMedia 카드
파일 형식	: 카메라 파일 시스템 설계 규약, DPOF(ver1.1)호환
데이터 타입	: 스틸 이미지: Exif 2.2 (JPEG 압축)
	동영상: AV 타입 (영상: 모션 JPEG/ 오디오: WAVE (모노))

기록 화소수

스틸 사진	: 대형 : 2592 x 1944
	중형 1 : 2048 x 1536
	중형 2 : 1600 x 1200
	소형 : 640 x 480
	엽서날짜인쇄모드: 1600 x 1200
동영상	: 스탠다드/마이 컬러: (640 x 480 픽셀) (10fps) / (320 x 240 픽셀) (20fps), 최대 파일 크기 1GB
	(파일 크기가 1GB 미만이어도, 촬영 시간이 60분이 되면 정지함)
	컴팩트: (160 x 120 픽셀) (15 fps, 최대 3분)

재생 사양**재생 기능**

스틸 사진	: 상글*, 인덱스 (9 작게보기 이미지), 확대*확대 이미지에서 전진/역진 가능), 자동 회전, 회전, 히스토그램, 음성메모(60초)
-------	---

동영상	: 일반 재생, 특수 재생*, 편집, 내장 마이크 및 스피커
-----	-----------------------------------

출력 사양

직접 출력	: 캐논 Direct Print, Bubble Jet Direct, PictBridge
-------	--

표시 언어	: 22개국어 지원
-------	------------

인터페이스	: 카메라 스티이션 연결
-------	---------------

전원	: 배터리 팩 NB-4L, 컴팩트파워 어댑터 CA-DC20/CA-DC20E(개별구매)
----	---

크기 (돌출부 제외)	: 96.1 x 45.1 x 23.9 mm
-------------	-------------------------

무게 (본체만)	: 약 105g
----------	----------

기타

	: 무선 컨트롤러와 카메라 스티이션은 재생 모드에서만 작동함
--	-----------------------------------

	High-speed USB 2.0 (mini-B, PTP), 오디오/비디오 출력
--	--

	(IXUS i Zoom에서 NTSC 또는 PAL 선택 가능)
--	-----------------------------------