

Canon

135-984

서울특별시 강남구 역삼동 737 스타타워 빌딩 17층
· 대표 : (02)2191-8500 · 팩스 : (02)2191-8598

www.canon-ci.co.kr



Canon

Delighting You Always

PowerShot A700/A540/A530

The
Power to
Express



A G R E A T S H O T E V E R Y T I M E



강력한 기능과 합리적인 가격의 매력적인 조합으로 새로운 PowerShot 시리즈가 당신에게 다가옵니다. 오랜 세월동안 광학 이미지 산업의 리더로 굳게 자리매김하고 있는 캐논이 새롭게 선보이는 PowerShot 시리즈는 언제나 생생하고 선명한 이미지를 촬영할 수 있도록 최신의 기술을 탑재하고 있으므로, 모든 이미지마다 당신의 창조력을 마음껏 표현하실 수 있습니다. 인체 공학적인 세련된 디자인의 PowerShot 시리즈는 조작이 간편할 뿐만 아니라 수동 컨트롤 기능까지 갖추고 있어, 당신의 창조적 능력을 표현하기에 부족함이 없습니다. 또한 광각부터 망원 컨버터에 이르는 다양한 액세서리가 준비되어 있어, 당신의 촬영 취향에 맞추어 선택하실 수 있습니다.



600만 화소 CCD를 갖춘 PowerShot A700은 레이저와 같은 선명함으로 당신의 소중한 순간을 생생한 컬러로 포착할 수 있는 우수한 카메라입니다. 강력한 6배 광학 줌을 장착하여, 이제 보다 가까이에서 보다 창조적인 사진을 촬영하실 수 있습니다. 또한 PowerShot A700은 원통형의 그립 부분의 홈을 부드럽고 크게 하여 편안하고 자연스럽게 카메라를 잡을 수 있도록 한 진정한 인체 공학적 디자인을 채용하고 있습니다. 뿐만 아니라, **모드 다이얼** 또한 코너의 표면에 위치시켜 엄지 손가락을 보다 자연스럽게 들 수 있도록 배려했습니다.

6.0
MEGA
PIXELS

6x
OPTICAL
ZOOM

ISO
800

ISO
HI

POWERED BY
DIGIC
II

1cm
0.4in.
macro

2.5"
LCD





6.0
MEGA
PIXELS

2.5"
LCD

5.0
MEGA
PIXELS

1.8"
LCD

4x
OPTICAL
ZOOM

ISO
800

POWER
DIGITAL
II

5cm
2in.
macro

600만 화소 CCD와 4배 광학 줌을 갖춘 PowerShot A540은 모든 이미지를 생동감있게 표현하여 소중한 순간을 아름답게 담아 드립니다. 밝은 은회색의 매력적인 PowerShot A540은 당신과 어디든 함께할 훌륭한 액세서리가 될 것입니다.

500만 화소 CCD와 4배 광학 줌을 장착하고 있는 PowerShot A530은 매일 매일의 모든 촬영 순간을 포착하기에 충분한 기능을 모두 갖추고 있습니다. 활기가 넘쳐 흐르는 매혹적인 샵페인 실버 컬러의 A530은 손쉽게 작동할 수 있어 당신의 창조성을 마음껏 표현하실 수 있습니다.

다양한 수동 촬영 모드를 제공하는 PowerShot A540과 A530은 당신의 상상력을 보다 멀리 펼칠 수 있도록 도와드립니다. 영감에 따라 쉽게 작동할 수 있어 언제나 최소의 노력으로 훌륭한 이미지를 촬영하실 수 있습니다.





NEW 고감도 ISO 세팅

카메라에 내장된 고감도 ISO 오토(A700 전용)와 ISO 800 지원으로 카메라의 흔들림과 움직이는 물체의 이미지 블러 현상을 감소시킬 수 있습니다. 뿐만 아니라, 이 새로운 기능을 통하여, 조도가 낮은 촬영 조건에서 플래시를 사용하지 않고도 보다 선명하고 노출 보정이 잘 된 이미지를 촬영하실 수 있습니다.

고감도 ISO 오토는 조도가 낮은 촬영 환경에서 최소의 노이즈로 뛰어난 품질의 이미지를 촬영할 수 있는 편리한 옵션을 제공하며, 고감도 ISO 세팅으로 촬영 할 때는 캐논의 우수한 DIGIC II 프로세싱 엔진이 노이즈를 최소 레벨로 낮춰 줍니다. 새로운 ISO 세팅은 High ISO 오토(A700 전용)와 ISO 80/100/200/400/800을 지원합니다.



▶ 조도가 낮은 환경에서 사물을 촬영하는 경우 카메라의 흔들림이 감소합니다.



▶ 빠르게 움직이는 사물을 촬영할 때 블러 현상이 감소합니다.



▶ 플래시 사용이 제한된 지역에서의 촬영 범위가 확대 됩니다.

NEW 와이드 스크린 디스플레이 기능

카메라의 LCD 모니터를 통해 16:9의 와이드스크린 포맷으로 이미지를 촬영하고 재생할 수 있습니다. 16:9 와이드스크린 포맷으로 촬영한 이미지를 4:3 비율의 일반 TV를 통해 보실 수도 있습니다.

뿐만 아니라, PowerShot 카메라를 캐논의 CP 프린터*와 연결하면 16:9 와이드스크린 모드의 이미지를 캐논 와이드 사이즈 용지에 와이드 사이즈로 출력하실 수 있습니다.

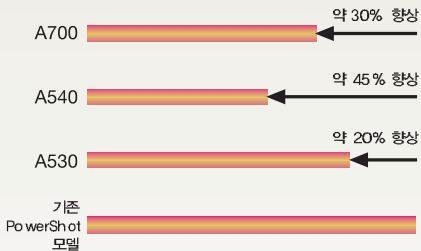
* CP710/510 프린터에 PictBridge 모드로 연결된 경우이며, 다른 CP 프린터에 연결된 경우는 PC 연결을 위한 소프트웨어를 설치하여야 합니다.



향상된 오토포커스 스피드

오토포커스의 스피드가 크게 향상되어 촬영 타이밍을 놓치는 일이 없도록 빠르게 반응합니다. 이제 재빠른 반응 속도로 특별한 순간을 하나도 놓치지 않고 촬영하실 수 있습니다.

빠른 AF 스피드:



이 수치는 특정한 조건 하의 특정한 피사체에 적용된 것이며, 촬영 조건에 따라 차이가 있을 수 있습니다.

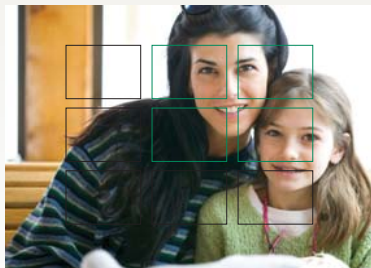


DIGIC II 이미지 프로세서

각 PowerShot 카메라의 심장 부에는 뛰어난

명성의 DIGIC II 이미지 프로세서가 장착되어 있습니다. 캐논이 보유하고 있는 뛰어난 이미징 기술력으로 개발된 DIGIC II 프로세서로 우수한 품질의 이미지를 제공할 뿐만 아니라, 빠른 프로세싱 속도와 현실감 있는 컬러 재생을 약속 드립니다.

9 포인트 AiAF 오토 포커싱 모드의 정확도가 향상된 9 포인트 AiAF가 중심에서 벗어난 시물도 정확하게 포커싱 해 주며, 전체적으로 선명하고 초점이 정확히 맞추어진 사진으로 구성해 줍니다.



9 포인트 AiAF

대형 LCD 모니터 PowerShot 카메라는 주변 환경에 따라 자동으로 스크린의 밝기를 조정해 주는 이간 재생 기능을 갖춘 대형 LCD 모니터와 대형 스크린 크기 (최대 2.5인치)와 상관없이 배터리 수명을 연장해 주는 절전 모드 기능을 갖추고 있습니다.



동영상 촬영 기능

메모리 카드 용량과 데이터 기록 속도에 따라 동영상을 연속으로 최대 60분 또는 1GB까지 촬영하실 수 있습니다. 또한 디지털 줌 기능을 사용하여 동영상 모드에서도 보다 가까운 영상을 담으실 수 있습니다.



이미지 재생 카메라의 기본 기능에 이미지 재생이 연결되어 있어, 촬영 및 재생 시 자동 회전 기능을 설정할 수 있습니다.



카메라를 수직으로 들면 세로 이미지가 확대됩니다.



카메라를 수직으로 들면 가로 이미지가 축소됩니다.



NEW 렌즈 수납시간 선택

촬영 모드에서 재생모드로 전환할 때 카메라 렌즈 보호를 위해 렌즈 수납 시간을 최소 0초까지 선택하실 수 있습니다.

사용자 셀프 타이머

셀프 타이머를 비롯한 사용자 셀프 타이머 기능으로 셔터를 2초 또는 10초 동안 지연할 수 있으며, 1초 간격으로 0초부터 10초, 15, 20, 30초까지 설정할 수 있고, 1배부터 10배까지 이미지 수를 설정하는 등 원하는 이미지를 촬영하기 위한 다양한 옵션을 제공해 드립니다.

2개의 AA 알카라인 배터리를 사용 하므로 손쉽고 편리하게 조작하실 수 있습니다.

빠른 속도의 USB 2.0 규격 지원

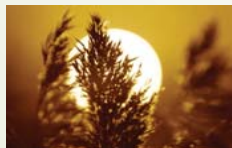
빠른 속도의 USB 2.0 규격 지원으로 PC (윈도우 98 또는 그 이상)와 Mac (OSX v 10.1.5 또는 그 이상)에 파일을 빠르고 편리하게 전송할 수 있습니다.

NEW 촬영 및 재생 모드에서의 향상된 마이 컬러 기능

- FUNC 버튼을 이용하여 쉽고 빠르게 컬러를 선택할 수 있습니다.
- 모든 촬영 모드에서 마이 컬러 기능을 사용할 수 있으므로, PC를 사용하지 않고도 컬러 리터치와 같은 기능을 이용하여 스틸 사진 촬영 중 컬러를 바꿀 수 있습니다.
- 포도 효과와 통합되어 다음과 같은 향상된 컬러 리터치 기능을 제공합니다.
- 비비드 - 강렬한 색상의 대비와 채도를 강조하여 저장합니다.
- 뉴트럴 - 대비와 채도의 단계를 낮추어 중성적인 색조로 저장합니다.
- 세피아 - 세피아 색으로 이미지를 저장합니다.
- 흑백 - 이미지를 흑백으로 저장합니다.



비비드



세피아



뉴트럴



흑백

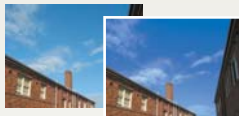
마이 컬러 기능 모드



원본 이미지 | 마이 컬러 처리 후

Positive Film

비비드 블루(Vivid blue), 비비드 그린(Vivid green), 비비드 레드(Vivid red)의 조합으로 보다 생동감있는 피랑, 초록, 빨간색을 표현합니다. 영화와 같은 자연스럽고 생생한 컬러로 이미지를 촬영할 수 있도록 해 줍니다.



원본 이미지 | 마이 컬러 처리 후

Vivid Blue (비비드 블루)

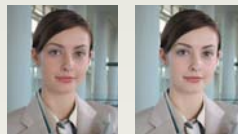
파란색을 강조하는 효과로 하늘과 바다 등 파란 색상을 가지고 있는 사물을 보다 생생하게 표현해 줍니다.



원본 이미지 | 마이 컬러 처리 후

커스텀 컬러

사용자가 원하는 RGB 및 피부 색상 밸런스를 설정할 수 있습니다. 파란색을 좀 더 생생하게 만들거나 피부 색상을 보다 밝게 지정하는 등의 조절이 가능합니다.



원본 이미지 | 마이 컬러 처리 후

밝은 피부톤

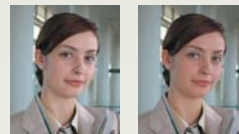
모델의 피부를 보다 밝게 표현해 줍니다.



원본 이미지 | 마이 컬러 처리 후

Vivid Green (비비드 그린)

녹색을 강조하는 효과로 산과 들판, 꽃, 잔디 등의 초록색을 가지고 있는 사물을 보다 생생하게 표현해 줍니다.



원본 이미지 | 마이 컬러 처리 후

어두운 피부톤

모델의 피부를 보다 어둡게 표현해 줍니다.



원본 이미지 | 마이 컬러 처리 후

Vivid Red (비비드 레드)

빨간색을 강조하는 효과로 빨간 꽃이나 빨간 사과 등 빨간색을 가지고 있는 사물을 보다 생생하게 표현해 줍니다.

촬영 모드

	A700	A540	A530
오토 (오토 포커스)	✓	✓	✓
P (프로그램 AF)	✓	✓	✓
TV (셔터 우선식)	✓	✓	×
Av (조리개 우선식)	✓	✓	×
M (수동)	✓	✓	✓
인물 (인물 사진 촬영)	✓	✓	✓
풍경 (야외 풍경 촬영)	✓	✓	✓
야간 장면 (낮은 조도 세팅)	✓	✓	✓
스티치 어시스트 (여러 사진을 병합)	✓	✓	✓
동영상 (비디오 레코딩)	✓	✓	✓

특수 장면 모드

야간 스냅사진 (낮은 조도 환경)	✓	✓	✓
어린이 & 애완동물 (예측할 수 없이 계속 움직이는 물체 촬영)	✓	✓	✓
실내 (실내광 환경)	✓	✓	✓
단풍 (보다 밝은 외부 식물 촬영)	✓	✓	✓
스노우 (매우 흰 배경)	✓	✓	✓
해변 (직사광선)	✓	✓	✓
불꽃놀이 (느린 셔터 스피드로 불꽃의 자취를 포착)	✓	✓	✓
수중 (푸르스름한 촬영 환경에서 밝은 이미지를 포착)	×	✓	×
컬러 액센트 (유지할 컬러를 선택하고 그 외의 컬러는 모두 단색 처리)	✓	✓	✓
컬러 스왑 (특정 컬러를 지정된 컬러로 교체)	✓	✓	✓

동영상 모드

일반	✓	✓	✓
컴팩트	✓	✓	✓
패스트 프레임 레이트	✓	✓	×
컬러 액센트 (유지할 컬러를 선택하고 그 외의 컬러는 모두 단색 처리)	✓	✓	✓
컬러 스왑 (특정 컬러를 지정된 컬러로 교체)	✓	✓	✓

FidBridge 호환 및 Direct Print 포토 프린터로 **부드러운 직접 출력**을 경험 해 보세요.

증명사진 출력

사진의 원하는 부분만 잘라 족석에서 증명사진 크기로 출력할 수 있습니다.



증명사진 출력



동영상 출력

(CP 컴팩트 포토 프린터 전용) 동영상의 싱글 프레임 또는 연속된 이미지를 한 장의 종이에 담아 출력할 수 있습니다.

동영상 출력 (싱글)

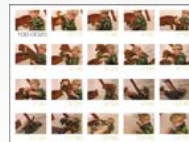
개는 CP 다이렉트 또는 FidBridge와 연결하여 사용



동영상 출력 (싱글)

동영상 출력 (연속)

개는 CP 다이렉트와 연결하여 사용



동영상 출력 (연속)

액세서리 (옵션)

PowerShot A700용

하이 파워 플래시 (HF-DC1)가 어떤 조건에서든지 촬영 노출 범위를 확대해 드립니다.



NEW 컨버전 렌즈 어댑터
LA-DC58G



광각 컨버터
WC-DC58N



망원 컨버터
TC-DC58N



접사 렌즈
500D (58mm)

PowerShot A540용

NEW 수중에서 카메라를 보호할 수 있는 방수 케이스, WP-DC2



WP-DC2



컨버전 렌즈 어댑터
LA-DC52F



광각 컨버터
WC-DC52



망원 컨버터
TC-DC52A



접사 렌즈
250D (52mm)

POWERSHOT A700 SPECIFICATIONS

이미지 센서 (CCD)

카메라 유효화소 : 약 600만, 1/2.5 인치 타입

총 픽셀 : 약 620만 화소

컬러 필터 : Primary 컬러 필터 (Bayer 타입)

렌즈

초점 길이 : 35 (W) - 210 (T) mm

(35mm 필름 환산치)

광학 줌 : 6x

촬영거리 : Normal : 55cm - 무한

(전면부터 렌즈까지) 매크로 : 1-55cm (W)

뷰파인더 : 리얼 이미지 광학 줌 뷰파인더

LCD 모니터 : 2.5인치, 저온 폴리크리스탈린 실리콘 TFT 컬러 LCD

(유효화소: 약 115,000 픽셀)

AF 시스템 : 9-포인트 AiAF/11-포인트 AF (중앙 고정/FlexiZone AF), 수동 포커스, AF 잠금, AF-보조광 on/off

측광 시스템 : 평균, 중앙부 중점 평균, 스팟 (스팟 측광 프레임: 중앙 또는 AF 프레임과 연동) AE 잠금

노출 보정 : 1/3 스톱 단위 ±2 스톱

감도 : 오토, High ISO Auto, ISO 80/100/200/400/800 환산

화이트밸런스 : 오토, 프리셋(사용가능: 서팅: 일광, 흐림, 텡스텐, 형광등, 형광등 H), 커스텀

셔터 : 타입 - 기계식 셔터 + 전자식 셔터

스피드 - 15-1/2000 초

조리개 : 타입 - 아이리스 타입

f/넵배 - f/2.8(W)-f/8.0(T)

플래시

작동 모드 : 오토, 오토 적목 감소, 플래시 적목감소, 플래시 on, 플래시 플래시 off

플래시 범위 : 일반 - 55cm-3.5m (W), 55cm-2.5m (T)

매크로 - 30-55cm (W)

플래시 기능 : 수동 플래시 출력 세팅 (3 레벨)

촬영 사양

촬영 모드 : 오토, P, Tv, Av, M, 인물, 풍경, 야간 장면, 스티치 어시스트, 특수장면모드^{*1}, 동영상^{*2}

*1 야간 스냅사진, 어린이 & 애완동물, 실내, 단풍, 스노우, 해변, 불꽃놀이, 수중, 컬러 액센트, 컬러 스왑

*2 스탠다드, 패스트 프레임 레이트, 컴팩트, 컬러 액센트, 컬러 스왑

POWERSHOT A700 SPECIFICATIONS

디지털 줌 : 스틸 사진 / 동영상^{*1}: 약 4.0x

*1 스탠더드 전용

연속 촬영 : 초당 약 2.0 컷 (Large/Fine 모드)

레코딩 사양

기록 매체 : SD 메모리 카드/Multi Media 카드

파일 형식 : 카메라 파일 시스템 설계 규약, DPOF(ver.1)호환

데이터 타입 : 스틸 사진: Exif 2.2 (JPEG 압축), 동영상: AVI 타입 [영상: 모션 JPEG / 오디오: WAVE (모노)], 음성 메모: WAVE (모노)

기록 화소수

스틸 사진 : 대형 : 2816 x 2112

중형 1 : 2272 x 1704

중형 2 : 1600 x 1200

소형 : 640 x 480

엽서날짜인쇄모드: 1600 x 1200

와이드스크린: 2816 x 1584

동영상 : 스탠다드, 컬러 액센트, 컬러 스왑 (최대 1GB / 1시간)

640 x 480 픽셀 (30 fps/ 5 fps)

320 x 240 픽셀 (30 fps/ 15 fps)

패스트 프레임 레이트: 320 x 240 픽셀 (60 fps) (최대 1분)

컴팩트: 160 x 120 픽셀 (15 fps) (최대 3분)

재생 사양

재생 모드

스틸사진 : 싱글, 인덱스 (9 작게보기 이미지), 확대*, 줌프, 자동 회전, 회전, 히스토그램, 음성메모 (최대 60초), 오토 플레이 가능

*확대 이미지로 전진/역진 가능

동영상 : 일반 재생, 특수 재생*, 편집, 내장 마이크 및 스피커

*슬로우 모션 가능

출력 사양

직접 출력 : 캐논 Direct Print, Bubble Jet Direct, PictBridge

표시 언어 : 23개국어 지원

인터페이스 : Hi-speed USB 2.0 (mini-B, PT#), 오디오/비디오 출력 (NTSC/PAL)

전원 : 2 AA 알카라인 배터리, 2 AA 충전 NiMH 배터리 (NB4-300)

전용 컴팩트 파워 어댑터 (CA-PS800)

크기 (둘출부 제외) : 94.5 x 66.5 x 43.4 mm

무게 (본체만) : 약 200g

POWERSHOT A540/A530 SPECIFICATIONS

이미지 센서 (CCD)

카메라 유효화소 : 약 600만 (A540) / 500만 (A530), 1/2.5 인치 타입

총 픽셀 : 약 620만 화소 (A540) / 530만 화소 (A530)

컬러 필터 : Primary 컬러 필터 (Bayer 타입)

렌즈

초점 길이 : 35 (W) - 140 (T) mm

(35mm 필름 환산치)

광학 줌 : 4x

촬영거리 : Normal : 45cm - 무한

(전면부터 렌즈까지) 매크로 : 5-45cm (W), A540: 30-45cm (T), A530: 33-45cm (T)

뷰파인더 : 리얼 이미지 광학 줌 뷰파인더

LCD 모니터 : 2.5인치 (A540) / 1.8인치 (A530), 저온 폴리크리스탈린 실리콘 TFT 컬러 LCD

(유효화소: 약 115,000 픽셀)

AF 시스템 : 9-포인트 AiAF / 7-포인트 AF (중앙 고정), 수동 포커스, AF 잠금, AF-보조광 on/off

측광 시스템 : 평가, 중앙부 중점 평균, 스팟 (스팟 측광 프레임: 중앙), AE 잠금

노출 보정 : 1/3 스톱 단위 ±2 스톱

감도 : 오토, ISO 80/100/200/400/800 환산

화이트밸런스 : 오토, 프리셋(사용가능 세팅: 일광, 흐림, 텡스텐, 형광등, 형광등 H, [수중 (A540)], 커스텀

셔터

타입 : 기계식 셔터 + 전자식 셔터

스피드 : 15-1/2000 초

조리개 : A540 - 타입-아이리스 타입, 1/번호-1/2.8(W)-1/8.0(T)

A530 - 타입-회전식 타입, 1/번호-1/2.6, 1/8.0(W), 1/5.5, 1/8.0(T)

플래시

작동 모드 : 오토, 오토 적목 감소, 플래시 적목감소, 플래시 on, 플래시 플래시 off

플래시 범위 : 일반 - 45cm-3.5m (W), 45cm-2.2m (T)

매크로 - 30-45cm

플래시 기능 : 수동 플래시 출력 세팅 (3 레벨)

촬영 사양

촬영 모드 : 오토, P, [Tv, Av (A540)], M (2세팅에서만 선택 가능), 인물, 풍경, 야간 장면, 스티치

어시스트, 특수장면모드*1, 동영상*2

*1 야간 스냅사진, 어린이 & 애완동물, 실내, 단풍, 스노우, 해변, 불꽃놀이, [수중 (A540)], 컬러 액센트, 컬러 스왑*3

*2 스탠다드, 패스트 프레임 레이트, 컴팩트, 컬러 액센트, 컬러 스왑

*3 A540 전용

POWERSHOT A540/A530 SPECIFICATIONS

디지털 줌 : A540 - 스틸 사진: 약 4.0x (광학줌과 조합하여 최대 약 16x 줌) / 동영상: 약 4.0x
A530 - 스틸 사진: 약 4.0x (광학줌과 조합하여 최대 약 16x 줌) / 동영상: 약 2.0x

연속 촬영 : 초당 약 2.3 컷 (A540) / 21 컷 (A530) (Large/Fine 모드)

레코딩 사양

기록 매체 : SD 메모리 카드/Multi Media 카드

파일 형식 : 카메라 파일 시스템 설계 규약, DPOF(ver.1)호환

데이터 타입 : 스틸 사진: Exif 2.2 (JPEG 압축), 동영상: AVI 타입 [영상: 모션 JPEG/ 오디오: WAVE (모노)] 음성 메모: WAVE (모노)

기록 화소수

(A540)

스틸 사진: 대형 : 2816 x 2112

중형1 : 2272 x 1704

중형2 : 1600 x 1200

소형 : 640 x 480

업서남자인쇄모드 1600 x 1200

와이드스크린: 2816 x 1584

동영상 : 스탠다드, 컬러 액센트, 컬러 스왑

640 x 480 픽셀 (30 fps/15 fps) (최대 1GB / 1시간)

320 x 240 픽셀 (30 fps/ 15 fps) (최대 1GB / 1시간)

패스트 프레임 레이트: 320 x 240 픽셀 (60 fps) (최대 1분)

컴팩트: 160 x 120 픽셀 (15 fps) (최대 3분)

(A530)

스틸 사진: 대형 : 2562 x 1944

중형 1 : 2048 x 1538

중형 2 : 1600 x 1200

소형 : 640 x 480

업서남자인쇄모드 1600 x 1200

와이드스크린: 2592 x 1456

동영상 : 스탠다드, 컬러 액센트, 컬러 스왑

640 x 480 픽셀 (30 fps/15 fps) (최대 1GB / 1시간)

320 x 240 픽셀 (30 fps/ 15 fps) (최대 1GB / 1시간)

컴팩트: 160 x 120 픽셀 (15 fps) (최대 3분)

재생 사양

재생 모드

스틸 사진 : 싱글, 인덱스 (9 작게보기 이미지), 확대*, 점프, 자동 회전, 회전, 히스토그램, 음성메모 (최대 60초), 오토 플레이 가능
*확대 이미지로 전진/역전 가능

동영상 : 일반 재생, 특수 재생*, 편집, 내장 마이크 및 스피커

*슬로우 모션 가능

출력 사양

직접 출력 : 캐논 Direct Print, Bubble Jet Direct, PicBridge

표시 언어 : 23개국어 지원

인터페이스 : Hi-speed USB 2.0 (mini-B, PT#), 오디오/비디오 출력 (NTSC/PAL)

전원 : 2 AA 알카라인 배터리, 2 AA 충전 NiMH 배터리 (NB4-300)

전용 컴팩트 파워 어댑터 (CA-PS800)

크기 (돌출부 제외) : 90.4 x 64.0 x 43.2 mm

무게 (본체만) : 약 180g (A540) / 170g (A530)