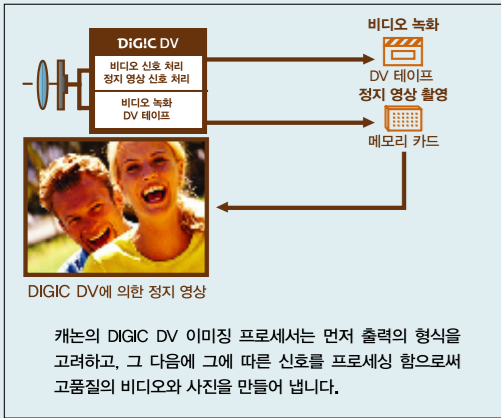


독자적인 DIGIC DV 이미징 프로세서:

뛰어난 동영상과 정지 영상들

비디오와 디지털 사진은 저마다 독특한 색상 요구 조건을 지니기 때문에, DIGIC DV는 두가지 서로 다른 컬러 프로세싱 테크닉을 사용하여, TV에서 시청하기 위한 비디오 화질과 프린트나 컴퓨터 디스플레이 용도의 정지 영상 화질을 극대화시켜, 항상 뛰어난 디테일과 컬러 그라데이션으로 고품질의 비디오와 정지 영상을 얻을 수 있습니다.

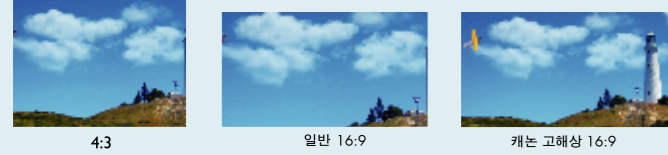


1.33 메가픽셀의 성능

ELURA 100 Photo DV는 정확하고 선명한 디테일, 실물에 가까운 색 재현 능력을 가진 고해상도 비디오와 정지 영상을 제공하는 1,33 메가픽셀의 CCD 이미지 센서를 채용하고 있습니다. 또한 여러분은 최대 1152 x 864 픽셀의 해상도로 정지 영상을 포착할 수 있으며 슈퍼파인 / 파인 / 노멀의 3가지 화질 모드를 선택할 수도 있습니다.

고해상도 16:9 와이드스크린

사진과 같이 완벽한 비디오와 영화와 같은 감상을 위하여 고해상도의 16:9 와이드스크린 레코딩 기능으로 비디오를 촬영하십시오. CCD의 사용가능한 폭을 최대한 사용하면 와이드스크린 TV용으로 단순 변환하는 것이 아닌, 와이드스크린 TV용의 고해상도 비디오를 얻을 수 있습니다. 안정된 와이드스크린 비디오 촬영을 위하여 이미지 스테빌라이저를 사용할 수도 있습니다.

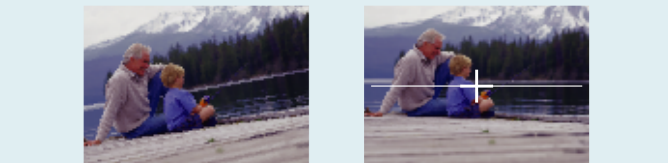
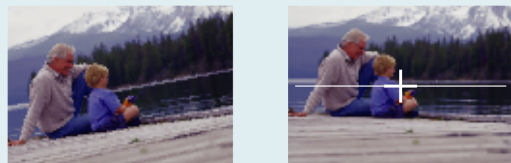


대형의 2.7인치 16:9 와이드스크린 LCD

16:9 와이드스크린 형식으로 촬영할 수 있도록 2.7인치 LCD (향상된 백라이트 기능을 가진) 상에서 비디오를 확인하여 보십시오. 이는 텔레비전 화면에서 나타나는 것과 동일한 형식으로 비디오를 미리 볼 수 있어 올바른 이미지 구도를 얻을 수 있도록 합니다.

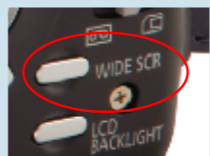
16:9 수평 표시

수평 비디오 구도를 위하여 기술을 보정하고 프레임을 정렬하는 수평 표시를 사용하여, 쉽고 정확하게 16:9 와이드스크린 형식으로 비디오를 촬영하여 보십시오.



와이드스크린 버튼

표준의 4:3 비디오 형식 촬영에서 고해상도 16:9 와이드스크린 녹화로, 버튼의 터치만으로 각 비디오 촬영간을 쉽게 변환합니다.



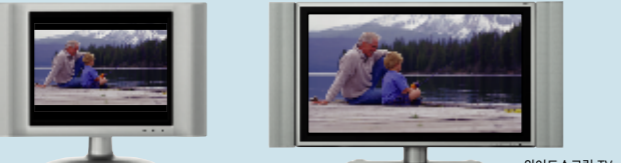
레터박스 컬러 뷰파인더 (CVF) 디스플레이

촬영했을 때 동일한 비디오의 구도를 확인할 수 있고, 더욱 선명하게 비디오를 볼 수 있는 컬러 뷰파인더 디스플레이 (16:9 레터 박스 형식)로 보는 즐거움이 더욱 커집니다.



4:3 텔레비전에서 16:9 레터박스 출력

ELURA 100에서는, 단지 와이드스크린 비디오를 보기 위하여 와이드스크린 TV를 구매할 필요가 없습니다. 16:9 와이드스크린 모드로 촬영한 비디오를 일반 4:3 TV에서 레터 박스 형식으로 볼 수 있습니다.



제품 사양

비디오 레코딩 시스템	2회전식 헤드, 나선형 스캐닝 DV 시스템, 사용자 디지털 VCR SD 시스템, 디지털 컴포넌트 레코딩
오디오 레코딩 시스템	PCM 디지털 사운드 : 16bit (48kHz/2ch), 12bit (32kHz/4ch)
텔레비전 시스템	NTSC 색상 신호 (525라인, 60필드)
이미지 센서	1/5 인치 CCD 총 픽셀 약 1,330,000 픽셀 유효 비디오 픽셀 (레이프 4:3 포맷) 약 690,000 픽셀 정지 이미지 유효 화소 약 1,000,000 픽셀
광학 줌	20X
디지털 줌	최대 800x 없음
고 해상도 16:9 와이드스크린 촬영	지원
테이프 형식	"MiniDV" 표시가 있는 비디오카세트
테이프 스피드	SP : 약 18.81 mm/초 LP : 약 12.56 mm/초
최대 녹화시간	SP : 80분, LP : 120분
렌즈 구성	8군 10매
필터 직경	27mm P=0.5
AF 시스템	TTL-비디오 시그널 센싱 시스템 AF (9포인트 AiAF와 1포인트 AF카드 모던 해답)
화이트 밸런스	자동, 태양광, 텡스텐, 커스텀
LCD 스크린	2.7인치 와이드스크린 컬러 TFT LCD (약 123,000 픽셀)
최소 조도	2 lx (야경 모드)
최대 셔터 스피드	1/2000 (카드 카메라 모드에서 1/500)
이미지 흔들림 방지	전자식 (레이프 모던 해답)
뷰파인더	0.33인치 컬러 LCD (약 113,000 픽셀)
내장 마이크로폰	스테레오 (전기 콘덴서 마이크로폰 사용)
백색 LED	2개의 백색 LED 라이트
다목적 프린트	가능 (PictBridge 호환 가능 프린터)
기록 매체 (정지 영상)	SD 카드 / MultiMedia 카드 (MMC)
파일 형식	카메라 파일 시스템용 설계 규약 (DCF), Exif 2.2 호환, 디지털 프린트 지시 형식 (DPOF) 호환 (프린트 또는 전송용으로 표시된 이미지만 해당)
이미지 기록 형식	JPEG 형식 압축률 : 슈퍼파인 / 파인 / 노멀
정지 영상	AVI 형식 (이미지 데이터 : 모션 JPEG 형식 압축, 오디오 데이터 : WAV (모노))
동영상	
기록 픽셀 수	1152 x 864 픽셀 / 640 x 480 픽셀
정지 영상	320 x 240 픽셀 / 160 x 120 픽셀
동영상	

AV 단자	Ø 3.5mm 4-폴 미니 잭
DV 단자	IEEE 1394-AV/C 프로토콜 호환 SD 시그널
마이크로폰 단자	Ø 3.5mm 스테레오 미니잭
헤드폰 단자	없음
USB 단자	USB 2.0 풀 스피드 호환
전원 (장격)	7.4 V DC (배터리 팩), 8.4 V DC (DC IN)
작동 온도	0~40°C
크기 (W x H x D)	약 57 x 77 x 109 mm (출출부 제외)
무게 (본체)	약 370g

제공된 소프트웨어를 위한 시스템 요구 사항

Windows	
컴퓨터 종류	IBM PC/AT 호환기종
OS	Windows 98 SE, Windows Me, Windows 2000 서비스 팩 4, Windows XP (서비스 팩 2 포함)
CPU	펜티엄 500MHz 이상
RAM	128MB 이상 [Windows 98 SE/Me], 256MB 이상 [Windows 2000/XP]
USB 인터페이스	컴퓨터에 사전 설치되어 있는 경우만 보장
하드 디스크 여유 공간	종브라우저 EX / 포토레코드 : 250MB 이상 포토스타치 : 40MB 이상 TWIN 드라이버 : 25MB 이상 WIA 드라이버 : 25MB 이상
디스플레이	1024 x 768 픽셀, 하이 컬러 (16bit) 이상
기타	동영상의 재생과 저장 및 QTVR 포맷의 저장과 재생을 위해 Apple Quick Time 6.5 필요
Macintosh	
컴퓨터 종류	파워 매킨토시, 파워북, iMac, iBook
OS	Mac OS 10.1.5에서 10.3 *UFS (유닉스 파일 시스템)은 지원하지 않음
CPU	PowerPC G3, G4, G5
RAM	256MB 이상
USB 인터페이스	컴퓨터에 사전 설치되어 있는 경우만 보장
하드 디스크 여유 공간	이미지브라우저 : 200MB 이상 포토스타치 : 40MB 이상
디스플레이	1024 x 768 픽셀, 32,000 컬러 이상

배터리 시간

	뷰파인더 사용시 (약)		LCD 모니터 사용시 (약)		LCD 모니터 사용시 (약)
	연속 촬영	실제 촬영	연속 촬영	실제 촬영	연속 재생
BP-208DG	약 150분	약 85분	약 150분 (보통*) 약 140분 (밝기*)	85분 (보통*) 80분 (밝기)	175분 (보통)

*1 보통 설정값에서의 LCD 밝기
*2 밝기 설정값에서의 LCD 밝기

이 마크는 정품의 캐논 비디오 액세서리를 표시하는 것입니다. 캐논 비디오 장비를 사용할 때는 이 마크가 표시된 캐논의 액세서리나 제품을 권장합니다. 구입 가능한 품목은 지역에 따라 다를 수 있습니다.



CANON KOREA CONSUMER IMAGING INC.
http://www.canon-ci.co.kr
캐논 서포트 센터 Tel. 1588-8133 (전국) Fax. 02-2017-8796

별매 액세서리

배터리 충전기 (CG-300)

배터리 팩 (BP-208)

광학 컨버터 (TL-H27)

망원 컨버터 (WD-H27)

필터 세트 (FS-H27U)

소프트 클립 케이스 (SC-2000)

기본 제공 액세서리

ELURA 100 본체

배터리 팩 BP-208DG

무선 리모콘 (WL-D85A)

무선 리모콘 배터리 (CR2025)

전원 어댑터 (CA-570)

AC 케이블

USB 케이블 (FC-300)

스테레오 비디오 케이블 (STV-250N)

DV 출력용 디스크



Delighting You Always

The Power to Capture Great Moments



ELURA 100

오차 및 방출된 값은 제외되었습니다. 크기와 무게는 대략적입니다. 각 항목들은 사전 예고없이 변경될 수 있습니다. 캐논과 비주얼렛은 캐논사의 등록 상표입니다. SD 로고는 상표입니다. MiniDV 로고는 상표입니다. Microsoft와 Windows는 미국이나 기타 국가에서 마이크로소프트사의 등록 상표 또는 상표입니다. 언급되지 않은 기타 명칭과 제품은 각 해당사의 등록 상표 또는 상표입니다.

참고: 파란이 소유된 저작권을 허가 받지 않고 녹화하는 행위는 소유자의 권리를 침해할 수 있으며 저작권법에 위배됩니다.

0060W380

PRINTED IN KOREA



가치있는 순간을 영상으로 담아내기 위해 디자인된 Elura 100 Photo DV는 활동적인 비디오 팬을 위한 진정한 이동성과 함께 뛰어난 비디오 촬영 능력을 제공합니다. 진정한 고해상도의 16:9 와이드스크린 촬영과 사용이 간편한 조이스틱 컨트롤과 같은 우수한 기능들은 Elura 100를 사용하는것이 정말로 즐겁다는 것을 느끼게 해 줍니다.

1.33 메가픽셀 CCD와 광범위한 카메라 기능들을 보유함으로써 두가지 캠코더 모델 모두 디지털 카메라로서의 역할도 완벽히 수행할 수 있어 어떠한 경우에도 인상적인 사진을 촬영해 낼 수 있습니다. 캐논은 언제나 탁월한 화질과 해상도로 훌륭한 동영상과 정지 영상 모두를 촬영할 수 있는 능력을 여러분께 틀림없이 제공합니다.

뛰어난 광학적 성능

4:3과 16:9 모드 모두에서 20x 광학 줌

고화질의 전문가용 렌즈를 설계하고 제작하는 캐논의 전문적 기술은 매 촬영마다 뛰어난 영상 화질이 보장됨을 의미합니다. 우수한 선명도와 콘트라스트를 전달하는 25x 광학 줌을 탑재하였고, 이 작으면서 높은 효율성을 갖는 렌즈는 더욱 대단한 광학적 성능을 여러분께 제공합니다.



캐논 광학 렌즈

고품질의 전문가용 광학 렌즈로 유명한 캐논의 ELURA 100 렌즈는 플래어와 고스팅을 줄이는데 도움이 되는 슈퍼 스펙트럼으로 마감 코팅되었습니다. 순수한 캐논의 광학 기술이 뛰어난 선명성과 콘트라스트와 해상도를 제공함으로써 여러분은 고선명 이미지를 확인할 수 있습니다.



가변 줌 스피드 컨트롤

(가변/스피드 1/스피드 2/스피드 3)

3가지의 사전설정된 일정한 줌 스피드와 가변 설정이 가능한 스피드로 손쉽게 안정된 비디오를 만들 수 있는 전문적인 스타일의 주밍 성능을 즐길 수 있습니다. 줌 스피드 선택에 대한 간편한 조정 능력은 빠른 움직임의 영상을 위한 고속 줌 스피드나 감동적인 순간을 위한 저속 줌 스피드와 같이 영상의 특성에 따라 촬영을 할 수 있는 멋진 선택권을 제공합니다.

전자식 이미지 스테빌라이저 (EIS)

내장된 전자식 이미지 스테빌라이저*는 피사체의 움직임과 캠코더의 움직임을 구분하여 안정된 비디오를 촬영할 수 있도록 떨림과 흔들림을 제거합니다. 캐논이 독자적으로 개발한 진동 센서 시스템은 주밍이나 패닝을 할 때에도 이미지를 안정시켜 줍니다.

* 테이프 모드만 해당



EIS 미사용

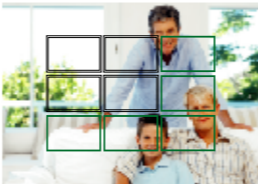
EIS 사용



확장된 카메라 기능

9 포인트 AiAF와 1 포인트 AF

9 포인트 AiAF와 1 포인트 AF (중앙 포인트 포커스)*는 피사체가 프레임의 중앙에 있지 않을 때에도 초점을 맞추므로 언제나 손쉽게 선명한 초점의 이미지를 얻을 수 있습니다.

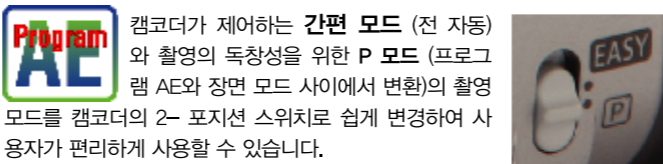


9-point AiAF

* 카드 모드만 해당

프로그램 AE 노출

캠코더가 제어하는 **간편 모드** (전 자동)와 촬영의 독창성을 위한 **P 모드** (프로그램 AE와 장면 모드 사이에서 변환)의 촬영 모드를 캠코더의 2- 포지션 스위치로 쉽게 변경하여 사용자가 편리하게 사용할 수 있습니다.



촬영 모드*:

- P P 모드** - 모든 촬영에 대해 노출과 셔터 스피드를 사용자나 카메라가 결정할 수 있도록 합니다.
- 꽃꽃놀이** - 꽃꽃놀이 장면을 선명하게 촬영할 수 있습니다.
- 일몰** - 일몰 장면의 촬영시 강한 인상을 주기 위하여 색상의 산란을 억제시킵니다.
- 실경** - 눈 앞인 산에서 인물 피사체 촬영시 어두워 보이거나 푸른 색조가 가지 않도록 촬영됩니다.
- 해변** - 바닷가에서 인물 피사체 촬영시 어두워 보이지 않도록 촬영할 수 있습니다.
- 스팟라이트** - 스팟라이트나 다른 광원에 의해 조명된 장면을 더욱 선명하게 촬영합니다.
- 인물** - 피사체를 돋보이도록 촬영하기 위하여 배경의 초점을 흐리게 만듭니다.
- 스포츠** - 테니스 경기나 골프 등과 같은 빠르게 움직이는 피사체를 촬영합니다.
- 야경** - 야간이나 다른 상황으로 어두워 졌을 때에도 피사체가 컬러로 보다 밝게 나타납니다.

* 테이프 모드에서도 사용가능

동시 사진 촬영

비디오와 사진을 동시에 촬영하고 싶은 적이 있으십니까? ELURA 100은 테이프에 비디오를 촬영하는 동안 VGA 화질 (640 x 480 픽셀)의 사진을 촬영하여 메모리 카드로 저장할 수 있습니다.

고속 연속 촬영

최대 60 프레임의 연속 촬영이 가능합니다. 1152 x 864 픽셀 해상도에서 초당 4.2 프레임까지 고속 연속 촬영이 가능하므로 사건이나 스포츠 등에서의 빠른 동작을 포착하는데 이상적입니다.



자동 노출 브래킷팅

이 기능은 PHOTO 버튼을 한번만 누름으로써 간단하게 노출이 서로 다른 3매의 동일한 사진 (정상, 노출 부족, 노출 과다)을 촬영할 수 있도록 합니다.



노출 부족

정상

노출 과다

이미지 효과와 화이트 밸런스

생생한 이미지, 보통 이미지, 부드러운 피부색과 같은 다양한 이미지 설정값으로 비디오의 가치를 끌어 올리십시오. 또한 자동, 태양광, 텡스텐이나 커스텀과 같은 화이트 밸런스를 선택함으로써 촬영 상황에 적절한 화이트 밸런스를 선택할 수도 있습니다.

프로그래시브 포토 시스템

디지털 사진에 또렷한 선명함을 제공하는 프로그래시브 포토 시스템으로 더욱 선명한 디테일을 얻을 수 있습니다.

손쉬운 조작

조이스틱 조작

매끄럽고 편리한 사용자 인터페이스를 제공하는 혁신적인 내장 조이스틱은 캠코더의 버튼 사용을 최소화하기 위하여 디자인되었습니다. 메인 메뉴, 노출, 초점, 재생/정지 그리고 많은 장면들에서 혼란 없이 영상을 점프하는 조작들을 손쉽게 제어하기 위한 보다 빠른 조작이 가능합니다. 또한 조이스틱은 노출 선택을 고정하여 매 촬영마다 재구성시킬 수 있습니다.



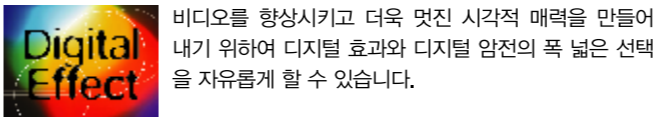
내장 렌즈 커버

렌즈 커버가 내장 타입으로 되어 있어 렌즈 커버를 잃어 버릴 염려가 없으며, 즉각적인 작동으로 인하여 캠코더를 통해 피사체를 더욱 빠르게 볼 수 있게 되었습니다.



디지털 효과 (테이프 모드만 해당)

비디오를 향상시키고 더욱 멋진 시각적 매력을 만들어 내기 위하여 디지털 효과와 디지털 암전의 폭 넓은 선택을 자유롭게 할 수 있습니다.



디지털 암전

디지털 암전으로 동영상에 다양한 화면 전환을 추가시킵니다. 자동 암전, 구석 지우기, 지우기, 점프, 플립, 피즐, 지그재그, 빔 그리고 조수에서 선택할 수 있습니다.

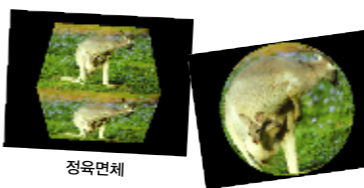


플립

피즐

디지털 효과

더욱 독창적으로 만들기 위하여 다음의 디지털 효과로 재생 중에 바꿀 수 있습니다: 예술, 흑백, 세피아, 모자이크, 구형, 정육면체, 웨이브, 컬러 M과 거울이 있습니다.



정육면체

원형

저 조명을 위한 기능

야경 모드

야경 모드는 밤에 쉽게 촬영할 수 있도록 합니다. 색상의 손실 없이 장면을 밝게 만들어 주는 이상적인 셔터 스피드와 감도를 간단하게 선택합니다.



트윈 백색 LED 라이트

두개의 내장 백색 LED 라이트로 백색 LED 조명 조명의 파워가 두배로 더 강력해져 조명이 부족한 어떠한 조건에서도 더욱 좋은 조명으로 비디오를 캡처할 수 있게 되었습니다.



간편한 공유

비디오의 공유

IEEE1394 DV 단자/Firewire

IEEE1394 DV 단자/Firewire로 동영상을 캠코더로부터 컴퓨터로 빠르고 쉽게 전송하여 매우 편리하게 공유하고 편집할 수 있습니다.

Motion JPEG 타입 모드

또한 모션 JPEG 타입 모드로, 비디오 클립을 웹이나 이메일로 온라인상에서 전송하기 위하여 메모리 카드에 바로 촬영되도록 선택할 수 있습니다.

아날로그 Line-in/컨버터

TV나 VCD, 또는 캠코더로부터의 아날로그 비디오 신호를 ELURA 100으로 보낼 수 있고 DV 테이프에 녹화하거나 디지털 비디오 장비 또는 컴퓨터를 사용하여 아날로그 신호를 디지털 신호로 변환할 수 있습니다.



사진의 공유

USB 2.0 Full Speed

ELURA 100은 정지 영상들과 모션 비디오 클립들을 메모리 카드에서 컴퓨터로 쉽고 빠르게 전송하기 위한 USB 2.0 Full Speed 단자를 지원합니다.



Windows XP와 Mac 호환

사용하고 계신 컴퓨터가 Windows XP/Mac OS X, 어떤 운영 체제이건 간에 ELURA 100과의 호환성을 보장 받을 수 있습니다.



Exif 프린트

ELURA 100은 디지털 캠코더와 프린터 사이의 통신을 향상시키는 세계적인 표준 규격인 Exif Print (2.2)를 지원합니다. 촬영시에, 필수적인 캠코더의 설정값과 장면 데이터가 이미지에 함께 기록되어 사실적이고도 신뢰성 있는 색상 재현을 이루어 냅니다. 조명 부족이나 실수 또는 보정 될 수 있어, 원본보다 오히려 더 나은 사진을 가능하게 할 것입니다.



인쇄/공유

인쇄/공유 버튼은 버튼을 누름으로써 쉽게 이미지를 프린트하거나 쉽게 다운로드 할 수 있도록 합니다. PhotoDV를 캐논 CP 컴팩트 포토 프린터나 캐논 버블젯 다이렉트 포토 프린터, PictBridge 호환 프린터에 연결하거나, 또는 PhotoDV를 컴퓨터에 연결하여 버튼을 한 번 누르기만 하면 즉석에서 사진들을 친구들, 가족들과 함께 나눌 수 있습니다.

