

Canon

EOS 400D
DIGITAL

IN A CLASS OF ITS OWN

EOS
400D
DIGITAL



Canon

CANON KOREA CONSUMER IMAGING INC.

<http://www.canon-ci.co.kr>

캐논 서포트 센터 Tel. 1588-8133 (전국) Fax. 02-2017-8796

0065W774



400 DIGITAL

SIMPLY UNMATCHED

모든 사람이 선택하는 제품

캐논 EOS 400D는 캐논의 유명한 DIGIC II 이미징 프로세서와 먼지의 영향을 최소화하기 위해 캐논이 새롭게 개발한 광범위한 먼지 방지 대책인 EOS 종합 클리닝 시스템이 채용된 1,010만 픽셀의 디지털 일안 반사식 (D-SLR) 카메라입니다. EOS 400D는 60가지 이상의 교환 렌즈들로 구성된 세계 최다의 렌즈 시스템과 더불어 여러분의 무한한 창의성을 끊임없이 개발할 수 있는 E-TTL II 플래시 시스템과 같은 뛰어난 성능의 액세서리들인 캐논 EOS 시스템을 모두 사용할 수 있습니다.

EOS 400D는 사진을 열정적인 취미로 하는 분들이나 고급 아마추어 사용자들 모두에게 완벽하게 어울리는 제품입니다. 새로운 기법을 탐구하고 새로운 기술도 습득해 보십시오. EOS 400D는 완벽한 이미지를 창조해 낼 수 있는 더욱 뛰어나고 다양한 활용 능력을 제공하여 드립니다. 사용자의 전반적인 촬영 경험을 더욱 향상시켜 주는 EOS 400D는 편리한 기능들을 다양하게 갖추어 누구나 쉽게 사용할 수 있는 고성능의 DSLR입니다.

캐논은 지난 70년동안 사진 및 영상 기술의 선두 주자로서 풍부한 첨단 기술을 축적하고 있으며 전세계의 전문가들로부터 높은 신뢰를 계속 이어오고 있습니다. EOS 400D의 고해상도는 색상과 빛, 그림자에서 표현되는 미묘한 뉘앙스까지도 촬영할 수 있습니다.

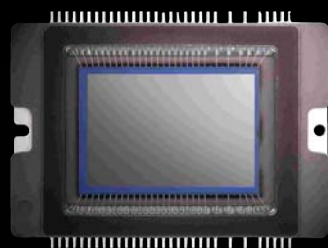
캐논 EOS 시스템과 완벽하게 호환되는 EOS 400D는 DSLR 촬영을 위한 여러분의 투자가 항상 가치있는 일임을 보장하여 드립니다.

* 2006년 1월 자동 초점 렌즈 기준

캐논의 첨단 기술

고성능 1,010만 CMOS 센서

캐논의 유명한 CMOS 센서 기술은 오랫동안 사용자들에게 검증되어 왔으며 고급 디지털 사진용으로 그 우수성이 입증되었습니다. 캐논은 EOS 400D를 위하여 대형의 싱글 플레이트로 구성된 APS-C 사이즈의 1,010만 픽셀 CMOS 센서를 새로이 개발하였습니다. 뛰어난 해상도로 매우 미세한 부분까지 포착하는 이 고성능 CMOS 센서는 화면 사이즈가 22.2 x 14.8 mm 이므로 초점 거리가 일반 EF 렌즈에 1.6배 더 큰 유효 화각을 제공합니다. 유효 픽셀수는 3,904 x 2,598 이며 다이내믹 레인지가 더욱 확대되어 웨도우 디테일과 하이라이트 디테일을 동시에 포착할 수 있습니다.



DIGIC II 이미징 프로세서

캐논의 첨단 DIGIC II 이미징 프로세서는 경이로운 기술입니다. DIGIC II는 1,010만 픽셀 CMOS 센서에서 전달되는 풍부한 데이터를 초고속으로 처리해 냅니다. 빠르면서도 매우 정밀한 DIGIC II는 캐논의 독자적인 알고리즘을 사용하여 자연스러운 색 재현 과정을 통해 RAW 이미지 데이터를 놀랍도록 선명한 원본의 색상으로 재현 합니다.



뛰어난 3레이어 광학 로 패스 필터

EOS 400D는 CMOS 센서와 하나로 결합된 고성능의 3 레이어 광학 로 패스 필터 (LPF) 시스템을 탑재하고 있습니다. LPF는 자주색의 줄무늬를 유발하는 색 수차인 위색과 모아레를 효과적으로 최소화 시킵니다. 고품질의 CMOS 센서와 함께 사용하도록 특별히 개발된 3 레이어 LPF는 다수의 픽셀에 의한 광 수신을



일반적인 CMOS



광학 로 패스 필터를 채용한 캐논의 CMOS 센서

이 신형 CMOS 센서는 빛에 대한 감도가 높기 때문에 ISO 100에서 1600까지의 폭넓은 범위의 ISO 감도를 제공할 수 있습니다. 고급 기종의 EOS DSLR 모델에 탑재되었던 온칩 노이즈 저감 회로는 전기 노이즈의 간섭을 최소로 만들어 1초 이상의 노출과 높은 ISO 감도 조건에서도 노이즈가 적은 고품질의 이미지를 만들어 냅니다.

캐논의 엔지니어들이 이토록 많은 기능을 이 작은 칩안에 가득 채워 넣은 사실은 실로 놀랍습니다. 향상된 노이즈 감소 회로는 위색과 모아레를 검출하고 완화시켜 이미지 색상과 디테일이 충실히 재현되도록 보장합니다.

촉진시켜서 더욱 미세한 빛의 패턴과 뛰어난 해상도를 이루어 냅니다. LPF에는 적외선 흡수 유리를 사용하여 적외선에 의해 발생하는 적색의 위색을 방지하는 하이브리드 적외선 차단 필터가 내장되어 있습니다.

화이트 밸런스

EOS 400D는 정확한 색온도를 쉽게 얻을 수 있도록 도와줍니다. 화이트 밸런스 보정 기능을 사용하여 버튼을 한 번만 누르면 간단하게 정확한 화이트 밸런스를 얻을 수 있습니다. 화이트 밸런스 브리케팅 기능은 화이트 밸런스 보정값이 서로 다른 3개의 스냅샷을 연속하여 촬영해서 그 중 가장 정확한 스냅샷을 선택할 수 있으며 마젠타/녹색 성향을 갖도록 확장됩니다. 청색/황색 및 마젠타/녹색의 화이트 밸런스 보정은 각 ± 9 단계로 미세 조정이 가능합니다.

화이트 밸런스

- 자동 **AWB**
- 태양광
- 그늘
- 흐림
- 텡스텐광
- 백색 형광등
- 플래시
- 사용자 정의



AWB 자동

Adobe RGB 및 sRGB 색 공간

이미지를 업계의 인쇄 표준인 Adobe RGB 또는 표준 sRGB용으로 직접 처리할 수 있으며 DCF 2.0 및 Exif 2.21과도 호환되므로 이미지 활용도가 뛰어납니다. 카메라에 내장된 다양한 이미지 처리용 파라미터는 직접 인쇄나 후처리 작업을 위해 JPEG 형식의 파일을 최적화합니다. 또는 촬영자는 자신의 의도를 명확히 반영한 이미지를 만들어 내기 위해 추가적인 후처리를 선택할 수 있습니다.

JPEG 형식, RAW 형식 그리고 JPEG+RAW 형식의 8가지 기록 모드

촬영자는 이미지 기록 방식에 있어서 널리 사용되는 JPEG 형식으로 기록하거나 캐논 고유의 RAW 형식 또는 JPEG + RAW 형식으로 동시에 기록하도록 선택할 수 있습니다.

작은 파일 크기를 원할 경우에는 JPEG 형식으로 촬영하는 것이 좋습니다. 이 형식은 여러 사용자 또는 컴퓨터간에 파일들을 간편하고 빠르게 공유할 수 있다는 장점을 갖고 있습니다. 반면에 캐논 고유의 RAW (CR2) 형식은 화질의 손실이 없는 압축 방식을 사용함으로써 가능한 최상의 화질을 보장하며 더욱 폭 넓은 색조와 디테일을 제공하므로 하이라이트 부는 더욱 밝아지고 콘트라스트는 더욱 깊어 집니다. RAW 형식 파일은 Adobe RGB에 대한 DCF 2.0 및 Exif 2.21 규격을 준수하며 표준 JPEG 형식이나 TIFF 형식 파일로도 변환이 가능합니다.



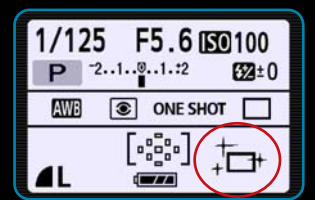
EOS 통합 클리닝 시스템

EOS Integrated Cleaning System

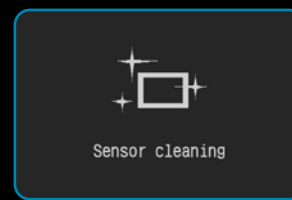
CMOS 센서의 전면부에 위치한 로 패스 필터 표면에 먼지가 앉으면 먼지가 이미지와 함께 촬영되어 원치 않는 먼지 그림자가 이미지에 나타나게 됩니다. EOS 400D는 EOS 통합 클리닝 시스템 (EOS I.C.S)이 탑재되어 있어 하드웨어적인 방식 (셀프 클리닝 센서 유닛)과 소프트웨어적인 방식 (먼지 제거 기능)을 함께 사용하는 먼지에 관한 포괄적인 해결책을 제공합니다. 렌즈 블로어를 사용하여 수동으로 센서를 청소할 수도 있습니다.

셀프 클리닝 센서 유닛

셀프 클리닝 센서 유닛은 압전기 소자를 사용하여 CMOS 센서의 전면부에 위치한 첫번째의 광학 로 패스 필터내에 초음파 진동을 발생시켜서 먼지를 털어냅니다. 셀프 클리닝 센서 유닛에서 제거된 먼지는 로 패스 필터 아래의 집진용 컴포넌트에 달라붙어 센서에 다시 부착되는 것을 방지합니다. 카메라의 전원을 켜거나 끌 때 셀프 클리닝 센서 유닛을 자동으로 작동시켜서 촬영 전과 촬영 후에 청소를 하도록 설정할 수 있습니다. 또한 먼지가 문제를 일으킬 때는 언제든지 셀프 클리닝 센서 유닛을 수동으로 즉시 작동시킬 수도 있습니다. 셀프 클리닝 작업중에는 LCD 모니터에 움직이는 '센서 클리닝' 아이콘이 표시되어 작동 상태를 알려줍니다.



Power ON



Power OFF

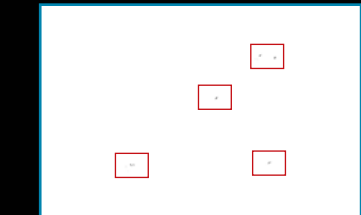
전원이 켜지거나 꺼질 때 자동으로 작동되는 센서 클리닝 기능.



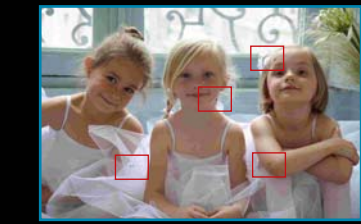
먼지 제거 기능

EOS 400D 카메라로 촬영하면 강력하게 달라붙어 제거하기 어려운 먼지들을 이미지상에서 눈에 띄지 않도록 제거할 수 있습니다. EOS 400D는 로 패스 필터에 달라붙은 먼지의 위치와 크기를 먼저 탐지하여 등록한 다음 이 정보 (먼지 제거 데이터)를 촬영 이미지에 첨부시킵니다.

디지털 포토 프로페셔널 2.2 (DPP 2.2) 소프트웨어는 이미지에 첨부되어 있는 이 데이터를 검출하여 먼지가 탐지된 위치에서 먼지를 제거합니다.



EOS 400D로 흰색 배경을 촬영하여 먼지의 위치와 크기를 탐지하고 등록합니다.



DPP 2.2는 이 정보를 이용하여 먼지 제거를 실시합니다.



이미지의 먼지가 제거된 완벽한 사진을 얻습니다.





EOS 400D를 사용할 때는 어떠한 빠른 동작도 쉽게 포착할 수 있습니다. 고속의 3fps 연속 촬영으로 멋진 장면을 연속해 모십시오.

빛의 속도로 촬영한다

더욱 빨라진 촬영 속도

캐논 EOS 400D는 결코 다시 찾아오기 힘든 사진 촬영의 순간을 절대 놓치지 않도록 보장하는 빠른 스피드를 자랑합니다. 고용량 DRAM 버퍼 메모리가 장착된 초고속 처리 속도를 자랑하는 캐논 DIGIC II 이미지 프로세서가 탑재되어 있어 최고 초당 3프레임의 속도로 최대 27매의 JPEG (Large/Fine) 이미지나 최대 10매의 RAW 형식 이미지*를 연속 촬영할 수 있습니다. DIGIC II 프로세서는 EOS 400D의 기동 시간을 0.2초까지 단축시킴으로써 카메라의 전원을 켜면 거의 바로 사용이 가능합니다.

여러분은 빠르게 움직이는 동작을 선명하게 포착할 수 있습니다. 또한 반대로 최저의 셔터 스피드가 30초이므로 야경의 멋진 분위기와 느낌을 그대로 포착할 수도 있습니다.

* 512 MB CF 카드를 사용한 캐논 테스트 표준에 따라 측정됨.



4000분의 1초의 셔터 속도로 동작을 포착합니다.

DIGIC II와 지능형 카메라 기능을 탑재한 EOS 400D의 놀라운 성능 :

- 0.2 sec. Start-Up Time
- 3-fps Continuous Shooting
- 1/4000sec. Maximum Shutter Speed

EOS 400D의 최대 셔터 스피드는 1/4000초이며 최대 X-동조 속도는 1/200초입니다. 빠른 셔터 스피드와 높은 ISO 감도 설정을 결합하여

고정밀 9포인트 AF 시스템

최고급 모델에서만 제공되는 초고속, 초정밀의 9포인트 AF 시스템의 도움으로 마음껏 여러분이 원하는 사진을 촬영하십시오. f/2.8 이상의 대구경 렌즈에서 중앙 AF 포인트가 초정밀의 십자형 센서 역할을 하여 탁월한 초점 정밀도를 얻을 수 있습니다. AF 기능은 EV-0.5에서 EV18의 주변광 범위에서 작동합니다.

f/2.8의 고정밀 AF와 f/5.6의 AF 십자형 센서는 모두 중앙 영역의 포인트에 대해 적용됩니다. EOS 400D로 촬영한 모든 사진들은 빠르게 움직이는 동작에서도 모서리가 선명하고 디테일이 정확합니다. 9개의 포커싱 포인트 중에서 하나를 선택하여 초점을 맞출 수도 있고 카메라가 자동으로 포커싱 포인트를 선택하게 할 수도 있습니다.



고정밀 9포인트 AF 시스템

물론 빠른 스피드라도 제어할 수 없다면 무의미합니다. EOS 400D는 이 두가지 모두를 제공합니다.



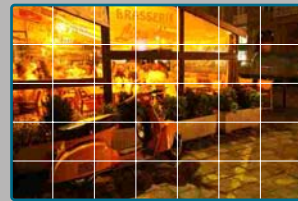
완벽한 촬영 제어 기능

지능형 노출 제어

한 층 더 향상된 디지털 SLR 기능은 지금까지 경험하지 못했던 높은 제어 능력과 만족감을 제공합니다. DSLR 카메라의 가장 뛰어난 장점 중 하나는 향상된 촬영 제어 기능입니다. 여러분은 다양한 분위기와 다양한 효과를 만들어 낼 수 있는 여러 가지의 설정값을 활용함으로써 자신이 원하는 정확한 방법으로 촬영을 할 수가 있습니다. EOS 400D는 정밀한 노출 제어를 위해 3가지의 측광 모드를 제공하므로 다양한 조명 조건에서 최상의 사진을 촬영할 수 있습니다.

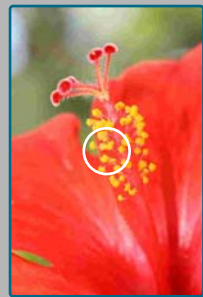
평가 측광

35분할 평가 측광은 선택된 AF 포인트를 감안하여 구도내에서의 조명을 분석한 후 측광 대상에 대한 우선 순위를 자동으로 판단합니다. 이 모드에서는 조명의 변화가 클 경우 노출 설정을 통해 자동으로 보정합니다.



부분 측광

부분 측광은 뷰파인더의 중앙에서 원 모양으로 지정된 약 9%에 해당하는 부분을 측광합니다.



중앙중점 평균

전문적인 사진 작가들이 애용하는 중앙중점 평균 측광은 이미지의 중심부에 중점을 두면서 이미지 구도 전체에서의 조명을 분석합니다.



촬영 모드

여러 종류의 촬영 모드를 사용하면 다양한 촬영 조건에 맞게 달라져야 하는 카메라의 설정값들을 쉽게 최적화 할 수 있습니다. 촬영 모드는 EOS 400D의 상단에 부착된 컨트롤 다이얼로 설정할 수 있으며 다음과 같은 모드가 제공됩니다.

완전 자동	카메라가 셔터 스피드와 조리개의 조합을 최적의 값으로 선택합니다.
프로그램 AE	노출값을 일정한 상태로 유지하면서 촬영자가 조리개와 셔터 스피드의 조합을 조정합니다.
셔터 우선 AE (Tv)	촬영자가 셔터 스피드를 선택하면 그에 따라 카메라가 조리개를 조정합니다.
조리개 우선 AE (Av)	촬영자가 조리개 값을 선택하면 그에 따라 카메라가 셔터 스피드를 조정합니다.
자동 피사계 심도 AE	촬영자가 카메라를 사용하여 선명하게 촬영되는 범위를 만듭니다.

이 외에도 인물, 풍경, 클로즈업, 스포츠, 야경 인물, 수동 및 플래시 발광 금지 모드가 있습니다.

노출 보정

캐논 EOS 400D는 노출을 보정할 수 있는 다양한 도구를 제공합니다. 수동 노출 보정과 자동 노출 브래케팅, 화이트 밸런스 브래케팅 또는 노출 잠금을 선택하여 사용하십시오.

EOS 400D의 측광 성능은 호평을 받고 있는 캐논 E-TTL II 플래시 측광 시스템으로 더욱 완전해 집니다. EOS 400D에 내장된 플래시를 사용하거나 EX 지퍼스 스피드라이트 외장 플래시를 사용하면 E-TTL II가 정확하면서도 안정된 플래시 노출을 제공합니다.

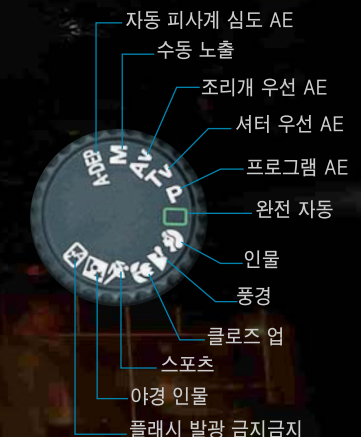
Landscape



Close-up



No Flash



캐논 픽처 스타일

새로운 '디지털 필름'

픽처 스타일 기능은 촬영자에게 직관적인 사전 설정값을 제공함으로써 지능적으로 원하는 색상을 만들어냅니다. 캐논의 픽처 스타일 기능 (새로운 '디지털 필름')이 탑재되어 있는 EOS 400D는 정밀한 이미지 처리용 파라미터를 정의하여 창의적인 장면을 구현할 수 있도록 합니다. 이전의 사진작가들이 자신이 촬영하는 피사체의 특성에 맞게 서로 다른 필름을 선택해서 사용했던 방법처럼, EOS 400D의 픽처 스타일 기능을 이용하여 표준, 인상사진, 풍경, 뉴트럴, 충실설정, 모노크롬 중 원하는 스타일을 선택할 수 있습니다. 각각의 픽처 스타일은 특정 촬영 환경에 맞도록 자동으로 적절한 카메라 설정값을 선택합니다. 최적의 픽처 스타일 기능을 선택하는 것은 원하는 사진 표현이나 피사체에 가장 적합한 필름을 선택하는 것과 같습니다.

픽처 스타일 사용자 설정

사용자는 SET 버튼을 사용하여 3가지 사용자 설정 스타일을 정의함으로써 자신이 선호하는 스타일로 픽처 스타일을 선택하고 조정할 수도 있습니다. 메뉴 설정을 통해 다음과 같은 픽처 스타일 파라미터를 변경할 수 있습니다.

- 샤프니스 - 7단계로 조정
- 콘트라스트 - 9단계로 조정
- 채도 - 9단계로 조정
- 색조 - 9단계로 조정



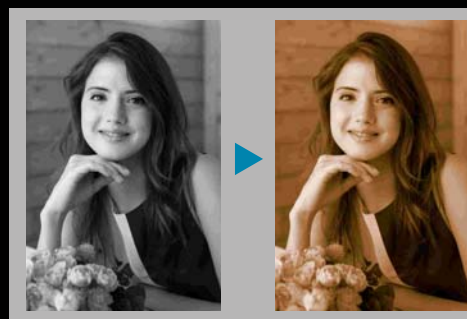
표준	인상사진	풍경	뉴트럴	충실설정	모노크롬
색상과 윤곽이 선명하고 초점이 또렷한 이미지	보다 부드러운 포커스로 따뜻하고 생동감있는 피부톤 재현	영상이 또렷하며 푸른 하늘과 신록의 초목을 생생하게 표현	색재현이 자연스럽게 보다 차분한 이미지	피사체를 충실히 재현하는 매우 정확한 색상 및 샤프니스	흑백 또는 세피아 이미지

픽처 스타일 파일 추가 다운로드

픽처 스타일 파일을 추가로 다운로드하여 자유로운 사진 표현 능력을 더욱 확장시킬 수 있습니다. Twilight, Emerald, Nostalgia, Autumn과 Clear와 같은 더 많은 픽처 스타일 파일을 캐논 웹사이트에서 다운로드하여 적용함으로써 여러분의 독창적인 가능성을 새로운 차원으로 높일 수 있습니다.



Autumn



모노크롬

세피아

필터 효과:
황색, 오렌지색, 적색, 녹색

톤 효과:
세피아, 청색, 보라색, 녹색

모노크롬

EOS 400D의 모노크롬 모드를 사용하여 흑백 사진을 촬영할 수 있으므로 흑백 사진의 짐작이 필요한 후처리 작업에 있어서 많은 시간을 절약할 수 있습니다. 창의적인 표현을 향상시키기 위한 필터 효과와 색조 효과도 제공됩니다.

지능형 설계

무게가 510g에 불과하면서도 손으로 잡으면 견고한 느낌을 주는 EOS 400D는 거칠고 험한 환경에서도 사용할 수 있도록 설계되었습니다. 캐논의 이전 DSLR 모델로부터 얻은 피드백을 반영하여 컨트롤부를 지능적으로 배치하였으므로 사용하기가 매우 쉽습니다.

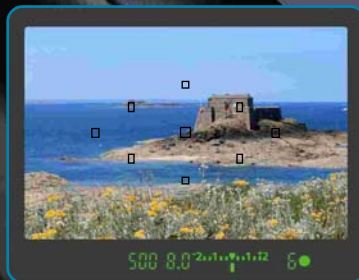
대형 2.5인치 LCD 모니터

EOS 400D는 약 230,000 픽셀과 모든 방향으로 160도의 넓은 시야각을 제공하여 가시성이 크게 향상된 고휘도, 고정밀의 2.5인치 LCD 모니터를 사용합니다. 디스플레이 영역이 더욱 커졌으므로 이미지 초점과 표시된 정보를 훨씬 쉽게 확인할 수 있으며 7단계로 밝기를 조절할 수 있습니다.

EOS 400D는 일안 반사식 카메라의 고전적인 형태인 검은색 본체를 그대로 채택하였으며 굵힘에 의한 손상을 방지하기 위해 고급 코팅 재료로 특수하게 코팅되어 있습니다. 엄지 손가락이 닿는 부분에 두꺼운 고무 슬립 가드가 추가되어 손에 쥐는 느낌이 향상되었습니다.

뷰파인더

EOS 400D의 0.8x 뷰파인더는 약 95%의 시계율을 제공하며 프리시존 매트를 사용함으로써 수동 초점 조정과 짜임새 있는 구도를 얻기가 더욱 쉬워졌습니다. 자동 초점 조정 또한 용이합니다.



향상된 재생 기능



- ▶ 이미지를 확대/축소할 수 있는 쿼 리뷰 기능
- ▶ 향상된 정보 화면 - 히스토그램 차트가 이미지의 밝기나 RGB 정보를 표시
- ▶ 리뷰 중인 이미지가 카메라의 방향에 따라 자동으로 회전
- ▶ 10/100개 이미지 단위로, 또는 촬영 날짜 기준으로 저장된 이미지들 사이에서 앞이나 뒤로 건너뛰어 빠르게 이미지를 확인할 수 있도록 하는 점프 기능
- ▶ 에러의 원인과 권장 해결 방법을 보여 주는 에러 경고 표시
- ▶ 사용 및 작동이 더욱 쉬워진 새로운 사용자 인터페이스 (UI)
 - 촬영 및 재생 기능용 DISP 버튼
 - 기동 상태를 한 눈에 알 수 있는 전원 LED
 - 뷰파인더로 접근하는 사용자의 얼굴을 탐지하여 LCD 모니터를 자동으로 꺼주는 디스플레이 오프 센서
 - ISO 감도, AF 프레임 및 WB 조정과 같은 정보를 표시하는 향상된 LCD 모니터
 - 사용자가 쉽게 읽을 수 있도록 설계된 친근한 설정 화면
 - 노출 보정에 따라 바뀌는 컬러 디스플레이
 - AF 모드, 측광 모드 등과 같은 다양한 모드명 표시

향상된 기록 기능



- ▶ 장시간의 노출에 대한 노이즈 감소 기능 개선
- ▶ 향상된 폴더 관리 기능
 - 폴더당 9999개 이미지 저장
 - 파일 번호 수동 리셋 기능 추가

향상된 촬영 기능



- ▶ 연속 촬영을 위한 Single-Shot AE/AF 잠금 기능
- ▶ 뷰파인더에 표시되는 별도의 FE 잠금 아이콘
- ▶ 4단계의 배터리 레벨 표시
- ▶ 다양한 사용자 정의 기능 및 설정값
 - 29가지 설정값의 11개 사용자 정의 기능

사용자 정의 기능

C.Fn	사용자 기능	No.	설정값
01	SET 버튼 / 십자키 기능	0	SET : 픽처 스타일
		1	SET : 화질
		2	SET : 플래시 보정
		3	SET : 재생
02	노이즈 감소 기능 (장기 노출시)	0	Off
		1	자동
		2	On
		0	자동
03	Av 모드시 플래시 동조 속도	1	1/200 초 (고정)
		0	AF/AE 잠금
04	셔터 버튼/AE 잠금 버튼	1	AE 잠금/AF
		2	AF/AF 잠금, AE 잠금 해제
		3	AE/AF, AE 잠금 해제
		0	켜기
05	AF 보조광	1	끄기
		2	외장 플래시 사용시 발광
		0	1/3-stop
06	노출 레벨 조정	1	1/2-stop
		0	불가능
07	미러 락업	1	가능
		0	평가 측광
08		1	평균 측광
		0	선막 동조
09	셔터막 동조	1	후막 동조
		0	재생시
10	확대 줌 표시	1	촬영 직후와 재생시
		0	표시
11	전원이 ON인 경우 LCD 표시	0	표시
		1	전원 OFF 상태 유지

* C.Fn-1: SET 버튼과 십자키에 촬영을 위한 기능을 할당

◀ 01 ▶

사용자 정의 기능

SET 버튼/십자키 기능

0: SET : 픽처스타일

01 02 03 04 05 06 07 08 09 10 11

0 0 0 0 0 0 0 0 0 0 0

연결 및 인쇄 기능

인쇄 옵션

캐논 PictBridge 프린터를 사용하여 캐논 EOS 400D의 기능을 더욱 풍부하게 활용하십시오. 캐논 카메라로 촬영한 사진을 캐논 프린터에서 직접 프린트한다면 더욱 많은 이점을 얻을 수 있습니다. USB 2.0 Hi-speed 케이블을 사용하여 PictBridge를 통해 직접 인쇄하면 인쇄 작업을 전송한 후 바로 케이블을 제거할 수 있습니다. 이제 더 이상 인쇄 작업이 완료될 때까지 기다리지 마십시오. 다음과 같은 다양한 직접 프린팅 기능들도 제공됩니다.

- ▶ 밀착 인화 스타일의 35개 이미지 인덱스 인쇄
- ▶ 촬영 정보와 함께 인쇄
- ▶ 20개 이미지 인덱스를 촬영 정보와 함께 인쇄
- ▶ 적목 감소 기능
- ▶ 얼굴 밝기 보정 기능
- ▶ 지원되는 용지 크기 추가
- ▶ 향상된 인쇄 효과
- ▶ 인쇄용 파라미터의 조정
- ▶ 지원되는 용지 추가

인쇄/공유 버튼

인쇄/공유 버튼으로 간단히 직접 프린팅 및 이미지 직접 전송 기능을 이용하여 모든 PictBridge 호환 프린터로 직접 인쇄하거나 컴퓨터로 전송할 수 있습니다.



렌즈와 액세서리 (별매)

EF 70-200mm f/4.0L IS USM

EF 70-200mm f/4.0L IS USM은 3 스타에 해당하는 셔터 스피드와 동일한 효과를 얻을 수 있는 이미지 스테빌라이저가 탑재된 강력한 망원 줌 렌즈입니다. L 시리즈 렌즈의 명성에 걸맞게 색수차를 효과적으로 보정하여 고화질 이미지를 얻을 수 있습니다. EF 70-200mm f/4.0L IS USM은 거친 실외 환경에서 사용할 수 있도록 먼지와 습기를 방지하는 구조로 설계되어 있습니다.



EF 50mm f/1.2L USM

EF 50mm/f1.2L USM은 해상도와 명암 대비가 높은 이미지를 원하는 전문가 및 고급 아마추어를 대상으로 제작된 초대구경 표준 렌즈입니다. 원형 조리개를 특징으로한 이 렌즈는 뛰어난 배경 흐림 효과를 제공하여 놀랄 만큼 아름다운 인물 사진과 웨딩 사진을 촬영할 수 있습니다. 최고급 'L' 시리즈 렌즈인 EF50mm f/1.2L USM은 여러분께 최고의 화질을 보장합니다.



EOS 시스템

60종류가 넘는 교환 렌즈들로 이루어진 완벽한 EOS 시스템.

차량용 배터리 충전기 CBC-NB2

자동차 내에서 배터리를 충전할 수 있으므로 전원이 없는 실외 촬영 시 매우 편리합니다.



배터리 그립 BG-E3

배터리 그립과 세로 방향의 컨트롤부 제공으로 수직 촬영이 더욱 간편하도록 설계되었습니다. AA 사이즈의 배터리를 사용할 수 있어서 실외 촬영에서 더욱 편리하게 사용할 수 있습니다.



세미 하드 케이스 EH18-L

몇가지 종류의 렌즈를 부착한 상태로 EOS 400D를 보관할 수 있습니다.



E-TTL II

E-TTL II 플래시 측광 시스템은 주변광과 예비 발광 판독치 모두에서 얻은 플래시 측광 정보를 측정하고 평균값을 계산해 냅니다. E-TTL II는 피사체의 색상이나 반사율이 심하게 변화하더라도 일관된 플래시 노출을 얻을 수 있도록 해 줍니다.



배터리 충전기 CB-2LWE

와이드 스트랩 EW-100DB II



삼각대 마운트 링 A II (W)

안전한 장착을 위해 잠금 메커니즘이 더욱 향상되었습니다. 사용가능 렌즈:

- EF 70-200mm f/4.0L IS USM
- EF 70-200mm f/4.0L USM
- EF 400mm f/5.6L USM



기본 제공 소프트웨어

- ▶ EOS 디지털 솔루션 디스크 Ver. 13.0
 - 줌브라우저 EX (Ver. 5.7)
 - 이미지브라우저 (Ver. 5.7)
 - 디지털 포토 프로페셔널 (Ver. 2.2)
 - 먼저 제거 기능과 유효 범위가 확장된 RGB 톤 커브 조정 기능, 얼굴 탐지 기능이 추가된 전문가 또는 고급 아마추어용 RAW 이미지 처리용 프로그램
 - EOS 유틸리티 (Ver. 1.1)
 - 포토스티치 (Ver. 3.1)
 - PTP TWAIN/WIA 드라이버
- ▶ 소프트웨어 사용 설명서 CD

