

Canon

DIGITAL IXUS 900 Ti

Canon

CANON KOREA CONSUMER IMAGING INC.

<http://www.canon-ci.co.kr>

캐논 서포트 센터 Tel. 1588-8133 (전국) Fax. 02-2017-8796



Power your Imagination
in Titanium Luxury



10.0
MEGA
PIXELS



0065W260

W h e r e S t y l e M e e t s S u b s t a n c e

supreme
power



고급 티타늄 케이스를 채택한

IXUS 900Ti는 품격, 강함, 최고라는

느낌을 자아냅니다. 우아한 영구 유선 디자인

(Perpetual Curve Design)과 세밀한 부분까지

아름다움을 더한 IXUS 900Ti는 우리의 눈을 유혹

합니다. 눈이 부실 정도로 매혹적인 외양은 사용자의

감각을 일깨우고 열정을 불러 일으킵니다. IXUS 900Ti는

매혹적인 아름다움에 걸맞게 신형 DIGIC III 이미징 프로세서와

같은 첨단 기능을 탑재하고 있습니다. DIGIC III에는 얼굴 인식 기술 (Face Detection

Technology)과 고감도 ISO 촬영과 같은 첨단 기능이 내장되어 있어 언제나 선명하고 깨

끗한 사진을 얻을 수 있습니다.

expertly crafted

또한 IXUS 900Ti는 1000만 화소 CCD를 자랑하는 최초의 IXUS 카메라로

제이무리 까다로운 촬영 조건에서도 최고의 성능을 제공합니다. 1000만

화소 CCD를 최대한 활용하면 A2 크기로 인화해도 실물과

똑같은 초 고해상도 사진을 촬영할 수 있습니다.

10.0
MEGA
PIXELS

3x
OPTICAL
ZOOM

9-point
AiAF

ISO
1600

ISO
HI

16:9
WIDESCREEN

5cm
2in.
macro

2.5"
LCD

POWERED BY
DIGIC
III

티타늄 : 탐나는 귀금속

정교하게 세공한 고급 티타늄 케이스를 채택한 IXUS 900Ti는 사용자의 감각을 흥분시키는 차세대 디지털 카메라입니다. 철에 비해 강도는 2배인 반면 밀도는 절반에 불과한 티타늄은 가볍고 튼튼하며 녹이 슬지 않는 금속입니다. 또한 금속 알레르기를 일으키지 않으므로 목에 장시간 걸고 다녀도 전혀 지장이 없는 이상적인 소재입니다.



NEW! DIGIC III

캐논의 전세대 이미지 프로세서인 DIGIC II는 뛰어난 화질과 빠른 처리 속도 및 생생한 색상 재현을 가능하게 만들었습니다. 차세대 기술인 DIGIC III는 DIGIC II보다 훨씬 빠른 뿐만 아니라 첨단 얼굴 인식(Face Detection) 기술을 탑재하여 어떠한 조명에서도 피사체의 얼굴을 아름답게 촬영할 수 있습니다. 기술의 한계를 뛰어넘는 DIGIC III 구동 카메라는 최대 ISO 1600의 필름 감도로 촬영이 가능하며 노이즈 감소 기능으로 어두운 환경에서 플래시 없이도 좋은 사진을 촬영할 수 있습니다.

DIGIC III의 주요 장점은 다음과 같습니다.

- 더욱 빨라진 처리 및 연산 속도
- 새로운 얼굴 인식 기능
- 높은 ISO 감도 설정에서 노이즈 감소 신호 처리의 향상
- 저전력 소비
- LCD 모니터에서의 고화질 신호 출력

NEW! 얼굴 인식 기술



얼굴 인식 기술로 인해 피사체의 얼굴을 이전보다 더욱 선명하고 깨끗하게 촬영할 수 있게 되었습니다. 얼굴 인식 기능은 얼굴 우선 자동 초점(AF)과 얼굴 우선 자동 노출(AE)의 2가지 첨단 기능으로 나누어 집니다. 이 두 기능이 함께 작동하여 촬영 사진의 선명도와 투명도, 그리고 노출을 자동으로 최적화합니다.



촬영 대기 모드시
(최대 3곳의 초점 탐지 가능)

얼굴 우선 AF

얼굴 인식 기술은 피사체의 얼굴이 어디에 위치하든지 지능적으로 탐지하는 기술입니다. 피사체가 움직이더라도 한 사진에서 최대 9개까지 얼굴을 인식할 수 있습니다. 얼굴이 인식되지 않을 경우에는 AF 시스템이 지능적으로 기존의 9포인트 AiAF 설정으로 자동 전환되므로 언제나 최적의 성능을 보장합니다.



초점 조정시
(최대 9사람의 얼굴을 탐지하여 초점을 맞출 수 있음)

얼굴 우선 AE

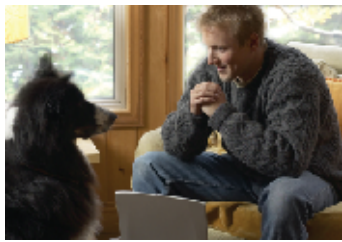
얼굴 우선 AE 기능은 매 촬영 시마다 이상적인 노출 설정을 자동 조정합니다. 배경이 어두울 경우에는 얼굴 우선 AE가 피사체의 얼굴이 과다 노출되지 않도록 합니다 (좌측 하단 그림 참조). 배경이 밝을 경우에는 얼굴 우선 AE가 피사체의 얼굴이 노출 부족되지 않도록 합니다 (우측 하단 그림 참조). 얼굴 우선 AE 기능이 노출을 항상 완벽하게 조정하여 주므로 여러분은 언제든지 자신 있게 촬영을 할 수가 있습니다.



검은색에 가까운 어두운 배경에서는 사람의 얼굴이 너무 밝게 나타나는 경향이 있으므로 카메라가 이상적인 노출 설정을 자동으로 조정합니다.



배경 조명이 밝기 때문에 얼굴에 그늘이 지고 어둡게 보일 경우에는 촬영 도중 플래시가 자동으로 발광하여 조명이 얼굴 전체에 고르게 퍼지도록 합니다.



NEW! 노이즈 감소 기술을 적용한

고감도 ISO

ISO 1600

DIGIC III 고유의 노이즈 감소 기술을 적용하여 고감도 ISO 설정에서도 더욱 또렷하고 선명한 이미지를 촬영할 수 있습니다.

- 어두운 곳에서도 보다 안정적이고 선명한 사진을 촬영할 수 있습니다.
- 움직이는 피사체도 보다 선명하고 또렷하게 촬영할 수 있습니다.
- 플래시 촬영이 금지된 박물관이나 음악회에서도 좋은 사진을 촬영할 수 있습니다.

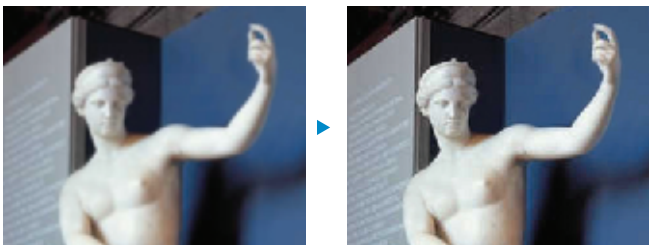


"고감도 자동" 설정을 작동시키면 IXUS 900 Ti가 촬영 조건을 지능적으로 감지한 다음 ISO 80 - 1600의 범위 안에서 감도를 자동 설정하여 최적의 화질을 구현해 냅니다.

고감도 ISO 1600 촬영에서는 삼각대를 사용하지 않아도 선명하고 깨끗한 야경을 쉽게 포착할 수 있습니다.



고감도 촬영과 최대 1/2,000초의 셔터 스피드를 함께 사용하면 빠르게 움직이는 피사체라도 정지시켜 촬영할 수 있습니다.



플래시 사용이 금지된 곳에서도 사진 촬영이 가능합니다.

NEW! 고감도 장면 모드

IXUS 900 Ti의 고화소수를 사용하여 ISO 3200의 고감도에서도 촬영이 가능하며 새로운 고감도 특수 촬영 모드인 "수족관" 모드에서 촬영할 수 있습니다. 최첨단 DIGIC III 이미지 프로세서가 있기에 이러한 극단적인 환경에서도 고화질 사진 촬영이 가능합니다



(i) 수족관 모드

수족관에서 헤엄치는 물고기를 선명하게 촬영할 수 있으며 물의 자연 색상까지도 생생하게 구현할 수 있습니다. "수족관" 모드의 고감도 ISO가 플래시 없이도 고화질 사진 촬영을 가능하게 하며 수조 유리에 빛이 반사되는 현상을 방지합니다.



ISO 3200

(ii) ISO 3200

삼각대와 플래시를 사용하지 않고도 멋진 야경을 선명하게 인상적으로 촬영할 수 있습니다.



기타 특수 장면 모드



인물 (인물 사진 촬영)



야간 스냅 촬영 (낮은 조도 환경)



순간 포착 (연속적으로 움직이는 사물)



실내 (실내 조명 환경)



식물 (야외의 초목을 선명하게)



설경 (흰 배경)



해변 (직사광선)



불꽃놀이 (느린 셔터 스피드로 불꽃의 자취를 포착)



수중 (푸르스름한 촬영 환경에서 밝은 이미지를 포착)

NEW! 세이프티 줌 기능

IXUS 900 Ti의 디지털 줌 기능은 화질이 저하되지 않는 최대 디지털 줌 레벨을 지능적으로 감지하여 동적으로 설정합니다. 따라서 화질이 저하되지 않는 수준에서 언제나 안전하게 디지털 줌을 최대로 사용할 수 있습니다. 촬영시 선택한 사진 해상도에 따라 세이프티 줌의 최대 거리가 조정됩니다. 3x*(L, M1), 4.2x*(M2), 6.8x*(M3) 및 12x*(S)까지 안전하게 확대할 수 있습니다.

* 광학 줌과 세이프티 줌의 합계

NEW! 디지털 텔레 컨버터

IXUS 900Ti에는 디지털 텔레 컨버터가 내장되어 있어 외장형 텔레 컨버터를 장착하지 않아도 피사체를 보다 먼 거리에서 촬영할 수 있습니다. 또한 동일한 시야각에서도 셔터 스피드 설정을 빠르게 하면 이미지를 더욱 선명하게 촬영할 수 있습니다.

* 기록 픽셀수를 와이드스크린이나 날짜 인쇄 염서 모드로 설정한 경우에는 디지털 텔레 컨버터를 설정할 수 없습니다.

NEW! XGA 해상도로 수직 동영상 촬영

- IXUS 900Ti는 최대 1024x768(XGA) 해상도로 녹화가 가능한 최초의 IXUS 카메라입니다. 가정에 있는 최신 영상장치에서 더욱 선명하고 높은 해상도의 동영상을 재생할 수 있습니다.
- 최대 60분/4GB*의 동영상 연속 촬영 기능을 지원하며 촬영 도중에도 디지털 줌 작동이 가능합니다.
- 더욱 재미있는 동영상 촬영을 위해 수직으로 동영상을 녹화할 수도 있습니다. 가정에서 더욱 재미있고 다양한 동영상을 촬영하십시오.

* 파일 크기가 4GB에 도달하지 않더라도 녹화 시간이 60분이 되면 녹화가 중지됩니다.

LCD

IXUS 900 Ti에는 시야각이 넓은 고화질 2.5인치 모니터가 탑재되어 있습니다. 주요 기능은 다음과 같습니다.

- 야간에 이미지를 쉽게 볼 수 있도록 화면 밝기를 자동 조절하는 야간 디스플레이 기능
- 배터리 수명을 연장시키는 저전력 소모 기능
- 필요할 때 화면 밝기를 높일 수 있는 퀵 브라이트 (Quick Bright) 기능

터치 휠(Touch Wheel)

촬영이나 재생 도중에 터치 휠에 손가락을 대기만 하면 LCD 화면에 터치 휠 이미지가 나타납니다. 이 혁신적인 디자인 덕분에 본체가 작아도 빠르고 편안하게 기능을 선택하며 카메라를 편리하게 조작할 수 있습니다.



터치 휠을 통해 모든 기능을 편리하게 조작할 수 있습니다.

이미지 검사 도구 (Image Inspection Tool)

이미지 검사 도구를 사용하면 듀얼 이미지 디스플레이를 보면서 방금 찍은 사진을 확대하여 초점이 맞았는지 확인할 수 있습니다. 저장된 이미지와 함께 초점의 위치가 LCD 화면에 표시되므로 버튼 하나로 선택한 지점이나 프레임의 초점을 확인하여 전체 이미지가 초점이 잘 맞았는지 파악할 수 있습니다. 이 기능은 얼굴 우선 AF 및 일반 AiAF와 함께 작동합니다.

* 동영상 또는 스틱 모드에서는 이 기능을 사용할 수 없습니다.



다중 AF 프레임에서는 '메뉴' 버튼을 누르면 각 이미지를 개별적으로 확인할 수 있습니다.



<>vA 버튼을 누르면 화면에 있는 이미지가 이동합니다.

와이드스크린 16:9

- 16:9 와이드스크린 형식으로 파노라마 사진을 촬영하여 카메라의 LCD 모니터에서 레터박스 형식으로 직접 볼 수 있습니다.
- 기존의 4:3 TV에서도 16:9 레터박스 형식으로 이미지를 볼 수 있습니다.
- 와이드 사이즈 용지가 있는 캐논 CP 프린터*에 IXUS 900 Ti를 연결하면 테두리가 없는 16:9 와이드스크린 형식으로 사진을 인쇄할 수 있습니다.

* CP 710/510/720/730 프린터용 "Pictbridge 모드"의 연결에서, 다른 CP 프린터에 연결할 경우 소프트웨어를 사용하여 컴퓨터에 연결해야 합니다.



마이 컬러

(촬영 및 재생 모드시)

- 컴퓨터를 사용하지 않고도 정지 사진과 동영상 촬영 도중에 컬러 수정이 가능합니다.
- 마이 컬러 재생 기능을 사용하면 정지 사진을 촬영하여 공유하기 전에 컬러 수정이 가능합니다.
- 사진 효과와의 통합을 통해 컬러 수정 기능을 다음과 같이 대폭 향상시켰습니다.
 - 생생한 이미지 - 콘트라스트와 채도를 강조하여 선명한 색상으로 기록합니다.
 - 보통 이미지 - 콘트라스트와 채도를 완화시켜서 중간 색조로 기록합니다.
 - 세피아 이미지 - 이미지를 세피아 색조로 기록합니다.
 - 흑백 이미지 - 이미지를 흑백으로 기록합니다.



생생한 이미지



보통 이미지



세피아 이미지



흑백 이미지

마이 컬러 기능 모드



원본 이미지 → 마이 컬러 처리 후

SP 포지티브 필름

'선명한 블루', '선명한 그린', '선명한 적색'의 효과를 결합하면 파란색, 초록색, 빨간색이 더욱 선명하게 재현됩니다. 슬라이드 필름으로 촬영한 것 같이 자연스럽고 선명한 색상의 영상을 촬영할 수 있습니다.



원본 이미지 → 마이 컬러 처리 후

SB 선명한 블루

파란색을 더욱 강조하는 효과가 있습니다. 하늘이나 바다와 같이 파란 사물을 더욱 선명하게 촬영할 수 있습니다.

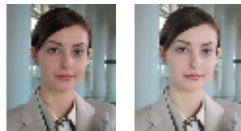


원본 이미지 → 마이 컬러 처리 후

SC 커스텀 컬러

(R)빨간색 / (G)초록색 / (B)파란색 / 피부색의 균형을 사용자가 자유롭게 설정할 수 있습니다. 파란색을 더욱 선명하게 한다거나, 피부색을 좀 더 밝게 하는 등 컬러를 세밀하게 조절할 수 있습니다.

* 재생 모드에서는 사용할 수 없습니다.



원본 이미지 → 마이 컬러 처리 후

SR 밝은 피부색

피부 색조를 밝게 나타내는 효과가 있습니다.



원본 이미지 → 마이 컬러 처리 후

SG 선명한 그린

초록색을 더욱 강조하는 효과가 있습니다. 산, 식물, 꽃, 잔디와 같이 초록색을 띤 사물을 더욱 선명하게 촬영할 수 있습니다.



원본 이미지 → 마이 컬러 처리 후

SR 어두운 피부색

피부 색조를 어둡게 나타내는 효과가 있습니다.



원본 이미지 → 마이 컬러 처리 후

SR 선명한 적색

빨간색을 더욱 강조하는 효과가 있습니다. 빨간 사과와 같이 빨간색 사물을 더욱 선명하게 촬영할 수 있습니다.

NEW! 내분류 항목 기능

사용자는 각 이미지 데이터 (정지 이미지 및 동영상)에 대한 분류 항목을 만들고 선택한 분류 항목에 있는 데이터만을 재생, 인쇄, 삭제 또는 보호할 수 있으므로 이전보다 더 재미있고 쉽게 사진을 검색하거나 조회, 편집할 수 있습니다.

촬영 중에

"자동 분류" 기능을 실행하고 촬영할 경우 사진이 자동으로 분류됩니다.

촬영 모드	분류 항목 설정
순간 포착, 인물, 야간 스냅 촬영	인물
풍경, 식물, 야경	풍경
스포츠, 실내, 설경, 해변, 불꽃놀이, 수족관, 수중	이벤트

* 얼굴 우선 AF에 의해 얼굴이 인식될 경우 촬영 모드와 상관없이 항상 '인물'이 선택됩니다.

재생 중에

"내 분류 항목" 재생 메뉴를 선택할 경우, 촬영 데이터에 대한 새 분류 항목을 정하거나 추가할 수 있으며 기존 분류 항목을 수정하거나 삭제할 수도 있습니다. 사용자는 각 사진이나 동영상에 대해 7가지의 분류 항목 (인물, 풍경, 이벤트, 분류 항목 1-3 또는 할 일) 중에서 여러 개의 분류 항목을 선택할 수 있습니다.

슬라이드 쇼로 볼 때에는 지정된 분류 항목의 모든 정지 사진이 순서대로 재생됩니다.

점프 기능

점프 기능이 확장되고 인터페이스가 개선되어 검색이 더욱 빨라지고 쉬워졌습니다. 검색 키에 촬영 날짜, 내 분류 항목, 폴더, 동영상, 이미지 10개씩과 100개씩이 포함되었습니다.

인쇄

선택된 분류 항목에 들어 있는 모든 정지 사진들을 한꺼번에 쉽게 인쇄할 수 있습니다.

재생 모드

슬라이드 쇼 & 효과

IXUS 900 Ti에는 내장 슬라이드 쇼 기능이 있어서 컴퓨터나 외장 디스플레이 없이도 사진을 카메라의 LCD 모니터로 직접 볼 수 있습니다. 특수 효과와 장면 전환 효과를 추가하면 슬라이드 쇼를 더욱 재미있게 즐길 수 있습니다!



장면 전환 효과를 넣은 전진 / 후진 기능

카메라 LCD 모니터에 표시되는 이미지를 앞이나 뒤로 이동하면서 특수 전환 효과를 추가하면 슬라이드 쇼를 더욱 재미있게 즐길 수 있습니다. 인덱스 재생 중에는 선택된 이미지가 약간 더 확대되어 사진을 보다 쉽게 확인할 수 있습니다.



정지 사진 / 동영상 자동 재생

이미지 재생은 카메라의 수직 또는 수평 방향과 연동됩니다. 재생 모드에 대한 자동 회전 기능을 실행하거나 정지시킬 수 있습니다. 재생 모드에서 자동 회전 기능을 On으로 선택하면 이미지가 카메라의 방향에 따라 재생됩니다.

IXUS 900 Ti는 수직 및 수평 동영상 기록과 재생을 모두 지원하므로 카메라의 방향(수평 또는 수직)에 따라 녹화된 동영상을 재생할 수 있습니다.



카메라를 수직으로 들면 수직 이미지가 확대됩니다.

NEW 재생 위치 및 촬영 시간 표시 (동영상)

IXUS 900 Ti는 동영상 재생 도중에 현재 위치를 나타내는 진행 막대와 해당 클립을 촬영한 실제 시간을 표시합니다. 옵션으로 제공되는 표시 기능은 DISP 버튼을 눌러서 실행하거나 중지시킬 수 있습니다.

NEW 재생 재시작 기능

카메라 전원을 끄거나 메모리 카드를 뺄 경우, IXUS 900 Ti는 이를 지능적으로 기억하여 이전 재생에서 정지 사진이나 동영상의 재생이 중지되었던 부분부터 다시 보여줍니다.




카메라를 수직으로 들면 수평 이미지가 축소됩니다.

추가 인쇄 옵션

모든 Pictbridge 프린터 또는 캐논 다이렉트 포토 프린터와 호환됩니다.

NEW 3:2 인쇄 가이드

 인쇄하기 전에 유효한 인쇄 영역을 미리 확인할 수 있습니다. 3:2 인쇄 가이드를 Guide 선택할 경우 3:2 화면비의 바깥쪽 이미지는 LCD 화면에 회색으로 표시됩니다.



NEW 용지 크기

새로운 용지 크기로 14"x17" 폴리오 용지가 추가되었습니다. (이는 캐논 고유의 규격이며 카메라를 캐논 잉크젯 프린터에 연결했을 때만 사용할 수 있습니다.)

NEW "Fine Art"와 "반광택" 용지 추가
Fine Art - 초상화, 풍경화, 수채화 등과 같은 다양한 장르의 미술에서 디지털 창작물까지 최고의 인쇄 품질이 요구되는 경우 사용됩니다.

반광택 - 반사율이 완화되어 너무 번쩍이지 않으며 빛이 많이 반사되지 않으므로 미세한 마무리가 가능합니다.

ID 사진 인쇄 (Selphy 컴팩트 포토 프린터에서만 사용 가능)

이제 전문적인 ID 크기 사진을 ID 포토 인쇄 기능으로 촬영하여 인쇄할 수 있습니다. 필요한 크기로 사진을 선택한 다음 ID 크기 사진을 Selphy 포토 프린터에서 바로 인쇄하십시오.



ID 사진 인쇄



동영상 인쇄 (Selphy 컴팩트 포토 프린터에서만 사용 가능)

버튼 하나만 누르면 동영상도 인쇄가 가능합니다. 이 기능을 사용하면 한 프레임이나 연속된 이미지를 동영상 클립에서 포착하여 한 매의 용지에 인쇄할 수 있습니다.

동영상 인쇄 (단일 이미지)

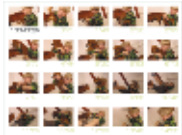
캐논 CP 다이렉트로 연결하거나 Pictbridge로 연결하여 사용



동영상 인쇄 (단일 이미지)

동영상 인쇄 (연속 이미지)

캐논 CP 다이렉트로 연결하여 사용



동영상 인쇄 (연속 이미지)

SDHC 메모리 카드 지원

IXUS 900 Ti는 확장된 메모리 용량 (2GB 이상)과 더욱 빠른 데이터 송신 속도 (48 Mbps 이상)를 제공하는 최신 SDHC 메모리 카드를 지원합니다. 이 고성능 메모리 카드는 고해상도 이미지와 대형 비디오 파일을 만들 수 있는 IXUS 900 Ti의 기능을 극대화하는 완벽한 동반자입니다. 또한 IXUS 900 Ti는 일반적으로 사용되는 MMC 카드와 SD 카드도 지원합니다.

액세서리

고출력 플래시(HF-DC1) 옵션은 어떠한 조명 조건에서도 촬영 범위와 노출 품질을 향상시킵니다.



NEW 최대 40m의 수심에서도 방수 기능을 제공하는 IXUS 900 Ti용 방수 케이스 (WP-DC7)



IXUS 900 Ti SPECIFICATIONS

이미지 센서 (CCD)	카메라 유효 화소수	약 1,000만 화소
렌즈	초점 거리 (35mm 필름 환산치) 촬영 거리 (렌즈 전면부터)	3x 줌 : 37 (W) - 111 (T) mm 일반 : 5 cm - 무한 매크로 : 5 - 50 cm (W), 30 - 50 cm (T) 디지털 매크로 : 5 - 50 cm (W)
이미징 프로세서		DIGIC III
뷰파인더		실상식 광학 줌 뷰파인더
LCD 모니터	타입 기능	2.5 인치 저온 폴리크리스탈린 실리콘 TFT 칼라 LCD, (유효 픽셀 : 약 230,000 픽셀) 밝기 조정 (15 레벨, 퀵 브라이트 LCD 기능)
AF		얼굴 우선 AiAF, 9포인트 AiAF, 1포인트 AF (중앙에 고정) AF 잠금, AF 보조광
측광 시스템		평가, 중앙 중점 평균, 스팟 (중앙에 고정) AE 잠금
노출 보정		최대 ± 2스탑, 1/3 스톱 단위로 증감
ISO 감도		자동, High ISO 자동, ISO 80/100/200/400/800/1600 (표준 출력 감도, 권장 노출 지수)
화이트 밸런스		자동, 태양광, 흐림, 텡스텐, 형광등, 형광등 H 또는 사용자 설정
셔터	타입 스피드	기계식 셔터 + 전자식 셔터 15 - 1/2000 초
조리개	타입 f/넘버	원형 조리개 f/2.8(W), f/4.9(T)
플래시	모드 범위 기능	자동*, 강제 발광*, 발광 금지 * 적목 감소와 슬로우 싱크로 설정 사용 가능 일반 : 50 cm - 5.1 m (W), 50 cm - 3.1 m (T) 매크로 : 30 - 50 cm (W/T) (ISO 감도 : 자동) FE 잠금
촬영 사양	촬영 모드	자동, 카메라 M (수동), 디지털 매크로, 특수 장면 모드*, 컬러 액센트, 컬러 스왑, 스티치 모드, 동영상 *인물, 야간 스냅 촬영, 순간포착, 실내, 식물, 설정, 해변, 물꽃놀이, 수족관, 수중, ISO 3200

IXUS 900 Ti SPECIFICATIONS

기록 사양	디지털 줌	정지 사진/동영상 : 약 4.0x (광학 줌과 조합하여 최대 약 12x) * 표준 모드만 해당 (동영상)
	사진 효과 연속 촬영	세이프티 줌, 디지털 텔레컨버터 (1.4x / 2.3x) 마이 컬러 기능에 통합 약 2.1 매/초 (Large/Fine 모드)
기록 사양	기록 매체 파일 형식 데이터 형식 정지 사진 동영상	SDHC 메모리 카드, SD 메모리 카드, 멀티미디어카드 카메라 파일 시스템용 설계 규약, DPOF (Ver 1.1) 호환 Exif 2.2 타입 (JPEG 타입) AVI 타입 [이미지 데이터. 모션 JPEG 타입; 음성 데이터 WAVE (모노)] 음성 메모 : WAVE (모노) Large : 3648 x 2736, Medium 1 : 2816 x 2112, Medium 2 : 2272 x 1704, Medium 3 : 1600 x 1200, Small : 640 x 480 날짜 기록 엽서 모드 : 1600 x 1200, 와이드스크린 : 3648 x 2048 Large : 1024 x 768 (15fps) 표준, 컬러 액센트, 컬러 스왑 : 640 x 480 (30 / 15fps), 320 x 240 (30 / 15fps), 저화질 동영상 : 160 x 120 (15fps)
	음성 기록 화소수 정지 사진	
재생 사양	재생 기능 정지 사진	단일, 인덱스 - 마이 컬러, 내 분류 항목, 점프, 확대, 확대 이미지 상태에서 진행 및 역진행, 자동 회전, 회전, 히스토그램, 음성 메모, 슬라이드 쇼, 재시작
	동영상	일반 재생, 특수 재생*, 편집 * 슬로우 모션 가능 - 자동 회전, 재시작 - 내장 마이크 및 스피커
다이렉트 프린트		PictBridge, 캐논 다이렉트 프린트, 버블 젯 다이렉트
표시 언어		25 언어
인터페이스		USB 2.0 Hi-Speed (mini-B, PTP), 음성/영상 출력
전원		배터리 팩 NB-5L AC 어댑터 키트 ACK-DC30
크기 (돌출부 제외)		91.2 x 59.6 x 28.2mm
무게 (카메라 바디)		약 165 g

		IXUS 900 Ti	IXUS 850 IS	IXUS i ² zoom	IXUS 800 IS	IXUS 65	IXUS 60
CCD	유효 화소수	1000만	710만	710만	600만	600만	600만
이미징 프로세서		DIGIC III	DIGIC III	DIGIC III	DIGIC II	DIGIC II	DIGIC II
해상도	정지 사진	Large : 3648 x 2736 픽셀 Medium 1 : 2816 x 2112 픽셀 Medium 2 : 2272 x 1704 픽셀 Medium 3 : 1600 x 1200 픽셀 Small : 640 x 480 픽셀 업서 모드 : 1600 x 1200 픽셀 와이드스크린 : 3648 x 2048 픽셀	Large : 3072 x 2304 픽셀 Medium 1 : 2592 x 1944 픽셀 Medium 2 : 2048 x 1536 픽셀 Medium 3 : 1600 x 1200 픽셀 Small : 640 x 480 픽셀 업서 모드 : 1600 x 1200 픽셀 와이드스크린 : 3072 x 1728 픽셀	Large : 3072 x 2304 픽셀 Medium 1 : 2592 x 1944 픽셀 Medium 2 : 2048 x 1536 픽셀 Medium 3 : 1600 x 1200 픽셀 Small : 640 x 480 픽셀 업서 모드 : 1600 x 1200 픽셀 와이드스크린 : 3072 x 1728 픽셀	Large : 2816 x 2112 픽셀 Medium 1 : 2272 x 1704 픽셀 Medium 2 : 1600 x 1200 픽셀 Small : 640 x 480 픽셀 업서 모드 : 1600 x 1200 픽셀 와이드스크린 : 2816 x 1584 픽셀	Large : 2816 x 2112 픽셀 Medium 1 : 2272 x 1704 픽셀 Medium 2 : 1600 x 1200 픽셀 Small : 640 x 480 픽셀 업서 모드 : 1600 x 1200 픽셀 와이드스크린 : 2816 x 1584 픽셀	Large : 2816 x 2112 픽셀 Medium 1 : 2272 x 1704 픽셀 Medium 2 : 1600 x 1200 픽셀 Small : 640 x 480 픽셀 업서 모드 : 1600 x 1200 픽셀 와이드스크린 : 2816 x 1584 픽셀
	동영상	Large : 1024 x 768 (15fps) 표준, 컬러 액센트, 컬러 스왑 : 640 x 480 (30/15fps), 320 x 240 (30/15fps) 고화질 동영상 : 320 x 240 (60fps) 저화질 동영상 : 160 x 120 (15fps)	표준, 컬러 액센트, 컬러 스왑 : 640 x 480 (30/15fps), 320 x 240 (30/15fps) 고화질 동영상 : 320 x 240 (60fps) 저화질 동영상 : 160 x 120 (15fps)	표준, 컬러 액센트, 컬러 스왑 : 640 x 480 (30/15fps), 320 x 240 (30/15fps) 고화질 동영상 : 320 x 240 (60fps) 저화질 동영상 : 160 x 120 (15fps)	표준, 컬러 액센트, 컬러 스왑 : 640 x 480 (30/15fps), 320 x 240 (30/15fps) 고화질 동영상 : 320 x 240 (60fps) 저화질 동영상 : 160 x 120 (15fps)	표준, 컬러 액센트, 컬러 스왑 : 640 x 480 (30/15fps), 320 x 240 (30/15fps) 고화질 동영상 : 320 x 240 (60fps) 저화질 동영상 : 160 x 120 (15fps)	표준, 컬러 액센트, 컬러 스왑 : 640 x 480 (30/15fps), 320 x 240 (30/15fps) 고화질 동영상 : 320 x 240 (60fps) 저화질 동영상 : 160 x 120 (15fps)
초점 거리 (35mm 필름 환산치)		3x 광학 줌 : 37 (W) - 111 (T)mm	3.8x 광학 줌 : 28 (W) - 105 (T)mm	2.4x 광학 줌 : 38 (W) - 90 (T)mm	4x 광학 줌 : 35 (W) - 140 (T)mm	3x 광학 줌 : 35 (W) - 105 (T)mm	3x 광학 줌 : 35 (W) - 105 (T)mm
F/넵버		f/2.8 (W) - f/4.9 (T)	f/2.8 (W) - f/5.8 (T)	f/3.2 - f/9.1 (W), f/5.4 - f/15.3 (T)	f/2.8 (W) - f/5.5 (T)	f/2.8 (W) - f/4.9 (T)	f/2.8 (W) - f/4.9 (T)
전체 줌		12x, 디지털 4x	15x, 디지털 4x	10x, 디지털 4x	16x, 디지털 4x	12x, 디지털 4x	12x, 디지털 4x
촬영 거리	일반 AF (cm)	50cm - 무한	45cm - 무한	30cm - 무한	45cm - 무한	30cm - 무한	30cm - 무한
	매크로 AF (cm)	5 - 50cm(W), 30 - 50cm(T)	3 - 60cm(W), 30 - 60cm(T)	30 - 50cm(W), 10 - 50cm(T)	2 - 60cm(W), 40 - 60cm(T)	3 - 50cm(W), 30 - 50cm(T)	5 - 50cm(W), 30 - 50cm(T)
	디지털 매크로 AF (cm)	5 - 50cm(W)	3 - 60cm(W)	-	2 - 60cm(W)	3 - 10cm(W)	3 - 10cm(W)
연속 촬영		약 2.1매/초	약 1.7매/초	약 1.6매/초	약 2.1매/초	약 2.1매/초	약 2.1매/초
광학 이미지 스테빌라이저		무	유	무	유	무	무
뷰파인더		광학	광학	-	광학	-	광학
LCD 모니터		2.5인치 TFT 칼라, 230,000 픽셀 (Quick - Bright LCD 기능)	2.5인치 TFT 칼라, 207,000 픽셀 (Quick - Bright LCD 기능)	1.8인치 TFT 칼라, 118,000 픽셀	2.5인치 TFT 칼라, 173,000 픽셀 (Quick - Bright LCD 기능)	3.0인치 TFT 칼라, 173,000 픽셀 (Quick - Bright LCD 기능)	2.5인치 TFT 칼라, 173,000 픽셀 (Quick - Bright LCD 기능)
AF 방식		얼굴 우선 AiAF, 9포인트 AiAF / 1포인트 AF (중앙에 고정) / AF 잠금 / AF 보조광	얼굴 우선 AiAF, 9포인트 AiAF / 1포인트 AF (중앙에 고정) / AF 잠금 / AF 보조광	얼굴 우선 AiAF, 9포인트 AiAF / 1포인트 AF (중앙에 고정) / AF 잠금 / AF 보조광	9포인트 AiAF / 1포인트 AF (중앙 에 고정) / AF 잠금 / AF 보조광	9포인트 AiAF / 1포인트 AF (중앙 에 고정) / AF 잠금 / AF 보조광	9포인트 AiAF / 1포인트 AF (중앙 에 고정) / AF 잠금 / AF 보조광

	IXUS 900 Ti	IXUS 850 IS	IXUS 7 zoom	IXUS 800 IS	IXUS 65	IXUS 60
측광 방식	평가, 중앙 중점 평균, 스팟*, AE 잠금 * 중앙에 고정	평가, 중앙 중점 평균, 스팟*, AE 잠금 * 중앙에 고정	평가, 중앙 중점 평균, 스팟*, * 중앙에 고정	평가, 중앙 중점 평균, 스팟*, AE 잠금 * 중앙에 고정	평가, 중앙 중점 평균, 스팟*, AE 잠금 * 중앙에 고정	평가, 중앙 중점 평균, 스팟*, AE 잠금 * 중앙에 고정
셔터 스피드	15 - 1/2000초	15 - 1/1600초	15 - 1/1600초	15 - 1/1600초	15 - 1/1500초	15 - 1/1500초
ISO 환산 감도	자동, High ISO 자동, ISO 80/100/200/400/800/1600 (표준 출력 감도, 권장 노출 지수)	자동, High ISO 자동, ISO 80/100/200/400/800/1600 (표준 출력 감도, 권장 노출 지수)	자동, High ISO 자동, ISO 80/100/200/400/800/1600 (표준 출력 감도, 권장 노출 지수)	자동, High ISO 자동, ISO 80/100/200/400/800	자동, High ISO 자동, ISO 80/100/200/400/800	자동, High ISO 자동, ISO 80/100/200/400/800
화이트 밸런스	자동, 태양광, 흐림, 텡스텐, 형광등, 형광등 H 또는 사용자 설정	자동, 태양광, 흐림, 텡스텐, 형광등, 형광등 H 또는 사용자 설정	자동, 태양광, 흐림, 텡스텐, 형광등, 형광등 H 또는 사용자 설정	자동, 태양광, 흐림, 텡스텐, 형광등, 형광등 H 또는 사용자 설정	자동, 태양광, 흐림, 텡스텐, 형광등, 형광등 H 또는 사용자 설정	자동, 태양광, 흐림, 텡스텐, 형광등, 형광등 H 또는 사용자 설정
촬영 모드	정지 사진 : 자동, 카메라 M (수동), 디지털 매크로, 특수 장면 모드*, 컬러 액센트, 컬러 스왑, 스티치 모드, 동영상 *인물, 야간 스냅 촬영, 순간포착, 실내, 식물, 설정, 해변, 불꽃놀이, 수족관, 수중, ISO 3200	정지 사진 : 자동, 카메라 M (수동), 디지털 매크로, 특수 장면 모드*, 컬러 액센트, 컬러 스왑, 스티치 모드, 동영상 *인물, 야간 스냅 촬영, 순간포착, 실내, 식물, 설정, 해변, 불꽃놀이, 수족관, 수중	정지 사진 : 자동, 카메라 M (수동), 인물, 풍경, 야간 스냅 촬영, 컬러 액센트, 컬러 스왑, 특수 장면 모드*, 스티치 모드, 동영상 *인물, 야간 스냅 촬영, 순간포착, 실내, 식물, 설정, 해변, 불꽃놀이, 수중, 컬러 액센트, 컬러 스왑	정지 사진 : 자동, 카메라 M (수동), 디지털 매크로, 특수 장면 모드*, 스티치 모드, 동영상 *인물, 야간 스냅 촬영, 순간포착, 실내, 식물, 설정, 해변, 불꽃놀이, 수중, 컬러 액센트, 컬러 스왑	정지 사진 : 자동, 카메라 M (수동), 디지털 매크로, 야간 스냅 촬영, 인물, 특수 장면 모드*, 스티치 모드, 동영상 *순간포착, 실내, 식물, 설정, 해변, 불꽃놀이, 수중, 컬러 액센트, 컬러 스왑	정지 사진 : 자동, 카메라 M (수동), 디지털 매크로, 야간 스냅 촬영, 인물, 특수 장면 모드*, 스티치 모드, 동영상 *순간포착, 실내, 식물, 설정, 해변, 불꽃놀이, 수중, 컬러 액센트, 컬러 스왑
촬영 사양	정지 사진 : JPEG 타입 (Exif 2.2) 동영상 : AVI 타입 [이미지 데이터 : 모션 JPEG 타입 ; 음성 데이터 : WAVE (모노)] 음성 : 음성 메모 : WAVE (모노)	정지 사진 : JPEG 타입 (Exif 2.2) 동영상 : AVI 타입 [이미지 데이터 : 모션 JPEG 타입 ; 음성 데이터 : WAVE (모노)] 음성 : 음성 메모 : WAVE (모노)	정지 사진 : JPEG 타입 (Exif 2.2) 동영상 : AVI 타입 [이미지 데이터 : 모션 JPEG 타입 ; 음성 데이터 : WAVE (모노)] 음성 : 음성 메모 : WAVE (모노)	정지 사진 : JPEG 타입 (Exif 2.2) 동영상 : AVI 타입 [이미지 데이터 : 모션 JPEG 타입 ; 음성 데이터 : WAVE (모노)] 음성 : 음성 메모 : WAVE (모노)	정지 사진 : JPEG 타입 (Exif 2.2) 동영상 : AVI 타입 [이미지 데이터 : 모션 JPEG 타입 ; 음성 데이터 : WAVE (모노)] 음성 : 음성 메모 : WAVE (모노)	정지 사진 : JPEG 타입 (Exif 2.2) 동영상 : AVI 타입 [이미지 데이터 : 모션 JPEG 타입 ; 음성 데이터 : WAVE (모노)] 음성 : 음성 메모 : WAVE (모노)
다이렉트 프린트	PictBridge, 캐논 다이렉트 프린트, 버블젯 다이렉트	PictBridge, 캐논 다이렉트 프린트, 버블젯 다이렉트	PictBridge, 캐논 다이렉트 프린트, 버블젯 다이렉트	PictBridge, 캐논 다이렉트 프린트, 버블젯 다이렉트	PictBridge, 캐논 다이렉트 프린트, 버블젯 다이렉트	PictBridge, 캐논 다이렉트 프린트, 버블젯 다이렉트
전원	리튬 이온 배터리 NB-5L	리튬 이온 배터리 NB-5L	리튬 이온 배터리 NB-4L	리튬 이온 배터리 NB-5L	리튬 이온 배터리 NB-4L	리튬 이온 배터리 NB-4L
크기 (돌출부 제외)	91.2 x 59.6 x 28.2mm	89.5 x 58.0 x 25.1mm	96.1 x 45.1 x 23.9mm	90.4 x 56.5 x 26.4mm	90.3 x 56.8 x 20.2mm	86.0 x 53.5 x 21.7mm
무게	약 165 g	약 150 g	약 105 g	약 165 g	약 145 g	약 140 g