

Canon

PowerShot G7
DIGITAL CAMERA

Canon

CANON KOREA CONSUMER IMAGING INC.

<http://www.canon-ci.co.kr>

캐논 서포트 센터 Tel. 1588-8133 (전국) Fax. 02-2017-8796



THE NEW G-SERIES

Power With A Classic Touch



시간을 초월한 카메라

최고의 걸작 Canon PowerShot G7은 장인 정신의 정수 및 최첨단 기술을 구현하였습니다. 고전적인 필름 카메라의 매력으로 설계된 PowerShot G7의 전통적인 외양과 다양하고 세련된 기능은 전문 사진 작가들까지도 만족시킬 것입니다.

PowerShot G7은 최신의 DIGIC III, 6x 광학 줌, 광학식 손떨림 보정 기능, 고감도 ISO 촬영 및 2.5인치 LCD를 채용하고 있습니다. 매트 블랙 마무리와 정교한 디테일이 살아 있는, 우아하고 고전적인 카메라 바디를 자랑하는 PowerShot G7은 진정한 걸작품입니다.

디지털 사진의 새로운 이정표를 세운 캐논 PowerShot G7은 1,000만 화소 CCD 센서를 채용하여 3648 x 2736 화소로 촬영하므로 A2 크기의 대형 사진을 인쇄할 수 있으며, 픽셀수가 충분하기 때문에 고화질을 그대로 유지하면서 이미지의 일부분을 선택하여 어떤 구도로도 자유롭게 조정하는 작업이 가능합니다.



10.0
MEGA
PIXELS

OPTICAL
IMAGE
STABILIZER

6x
OPTICAL
ZOOM

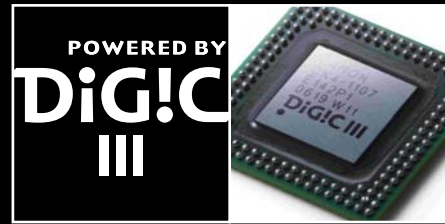
2.5"
LCD

ISO
1600

POWERED BY
DIGIC
III

NEW! DIGIC III

캐논 PowerShot G7에는 차세대 DIGIC III 이미징 프로세서가 탑재되어 있습니다. 디지털 카메라의 성능에 핵심적인 역할을 하는 DIGIC III의 뛰어난 성능 덕분에 더욱 빠른 처리 속도, 새로운 얼굴 인식 기능, 고속 설정에서 노이즈 감소 신호 처리, 더욱 낮은 전원 소비량으로 인한 더욱 길어진 배터리 수명, 그리고 고화질 처리가 가능해졌습니다. 처리 속도가 더욱 빨라진 DIGIC III는 1,000만 픽셀 CCD에서의 대량의 이미지 데이터를 고화질 이미지로 변환할 수 있습니다.



High ISO 1600

카메라 흔들림을 최소화하여 낮은 조명 조건이나 칩칩한 실내 조명에서도 흐릿함없는 완벽한 사진을 촬영합니다.

NEW! High ISO 설정

새롭고 더욱 강력해진 노이즈 감소 기술이 내장된 DIGIC III를 탑재한 PowerShot G7은 최대 ISO 1600까지 촬영할 수 있어 기존 모델 보다 셔터 스피드가 1 스탭 더 빨라질 수 있습니다. DIGIC III 이미징 프로세서에 내장된 노이즈 감소 기술은 광학식 손떨림 보정 기능(OIS)과 결합되어 이미지의 샤프니스와 선명도를 그대로 유지하면서 높은 ISO 감도에서 사진을 촬영할 수 있습니다.

얼굴 우선 AF



촬영 대기 모드시 (최대 3곳의 초점 탐지 가능)



초점 조정시 (최대 9사람의 얼굴을 탐지하여 초점을 맞출 수 있음)



NEW! 얼굴 인식 기술

DIGIC III가 탑재된 PowerShot G7은 얼굴 인식 기술을 채용하여 인물을 촬영할 때 최고의 결과를 얻을 수 있도록 지능적으로 노출을 제어합니다.

얼굴 인식 기능은 얼굴 우선 자동 초점 (AF)과 얼굴 우선 자동 노출 (AE)의 2가지 첨단 기능으로 구성되어 있습니다. 이 두 기능이 함께 작동하여 촬영된 샤프니스와 선명도, 노출을 자동으로 최적화합니다.

얼굴 우선 AF 기능은 피사체가 움직이고 있을 때에도 각 이미지에서 최대 9 사람의 얼굴을 인식하여 초점을 맞춥니다.

얼굴이 인식되지 않을 경우 AF 시스템은 자동으로 기존의 9포인트 AiAF 설정으로 전환됩니다.

얼굴 우선 AE 기능은 자동으로 노출을 조정하여 낮은 조명에서 플래시를 사용하여 촬영할 때 얼굴이 너무 밝게 나오지 않도록 합니다. 배경 조명이 강한 상황에서 피사체를 촬영할 때에는 얼굴 우선 AE가 플래시를 터뜨려서 얼굴 노출을 적절히 조정합니다.

얼굴 우선 AE (플래시 보정)



배경 조명 때문에 얼굴에 그늘이 지고 어둡게 보일 경우에는 촬영 도중 플래시가 자동으로 발광하여 조명이 얼굴 전체에 고르게 퍼지도록 합니다.



얼굴 우선 AE (노출 보정)



검은색에 가까운 어두운 배경에서는 사람의 얼굴이 너무 밝게 나타나는 경향이 있으므로 카메라가 이상적인 노출 설정을 자동으로 조정합니다..

스포츠 사진에서는 빠르게 움직이는 피사체를 선명하고 또렷하게 초점이 잡힌 촬영을 할 수 있도록 보장합니다.



플래시 사용이 금지된 박물관 등과 같은 장소에서도 사진을 촬영합니다.



NEW! 고감도 촬영

PowerShot G7은 극히 빠른 속도의 촬영을 위한 새로운 ISO 3200 장면 모드와 고감도 특수 촬영 모드인 "수족관" 모드를 제공합니다. DIGIC III의 노이즈 감소 기술로 이와 같은 극단적인 설정에서도 매우 선명한 이미지를 얻을 수 있습니다.

촬영 모드

어떤 촬영 조건에서도 최상의 이미지를 얻을 수 있도록 캐논 PowerShot G7은 매우 낮은 조명 환경에서의 사진 촬영을 위해 카메라의 설정값을 최적화시키는 ISO 3200 과 같은 새로 채용된 모드를 포함한 16가지의 특수 장면 모드를 제공합니다. 새로운 수족관 모드는 적절한 노출과 자연스러운 색채로 실내 수족관을 촬영할 때 뛰어난 결과를 보여 줍니다.



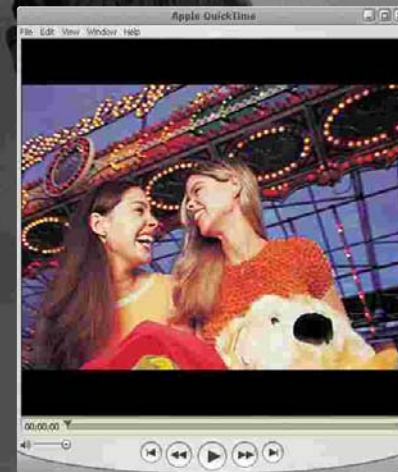
촬영 모드

- AUTO** Auto (자동)
- P** P (프로그램)
- TV** TV (셔터 스피드 우선)
- Av** Av (조리개 우선)
- M** M (수동)
- C1** C1 (사용자 설정)
- C2** C2 (사용자 설정)

SCN - 특수 장면 모드

- 야간 스냅 촬영 (낮은 조도 환경)
- 풍경 (실외의 풍경 촬영)
- 순간 포착 (움직이는 피사체)
- 야경 (낮은 조도의 경치)
- 실내 (실내 조명 환경)
- 식물 (야외의 초목을 선명하게)
- 설경 (극히 흰 배경)
- 해변 (직사 광선)
- 불꽃 놀이 (느린 셔터 스피드로 불꽃의 자취를 포착)
- 수중 (푸른 색조의 환경에서도 밝은 이미지를 포착)
- 수족관 **NEW!**
- ISO 3200 **NEW!**
- 인물 (인물 사진 촬영)
- 스포츠 (빠른 움직임의 야외 활동)
- 컬러 액센트 (한 색상만 남겨두고 다른 모든 색상을 흑백으로 처리)
- 컬러 스왑 (한 색상을 선택한 다른 색상으로 교체)
- 스티치 모드 (여러 장의 사진을 연결)
- 동영상 (동영상 촬영)

동영상 및 음성 기록



자신만의 고해상도 XGA 비디오를 제작하십시오.

메모리 카드와 데이터 기록 속도에 따라 최대 60분 또는 4GB* 파일 크기까지 연속으로 동영상을 녹화할 수 있습니다. 1024 x 768 픽셀의 고해상도 XGA 동영상을 초당 15 프레임으로 촬영하여 고품질 비디오를 만들 수 있습니다. 또한 빠른 동작을 매끄럽게 녹화하기 위해 초당 30프레임의 640 x 480 픽셀 동영상으로 촬영할 수도 있습니다. 더욱 흥미로운 동영상을 만들기 위해 수직으로 동영상을 기록할 수도 있어 가정에서 더욱 재미있고 다양하게 즐길 수 있으며 또한 PowerShot G7을 음성 녹음기로 사용하여 최대 2시간 동안 음성을 기록할 수도 있습니다.

* 파일 크기가 4GB에 도달하지 않더라도 60분이 되면 동영상 촬영이 중지됩니다.



손떨림 보정 기능(OIS)이 탑재된 6x 광학 줌

PowerShot G7의 강력한 35-210 mm 줌 렌즈를 사용하여 광각 사진에서 근접 촬영까지 새로운 시각의 영역을 탐험하십시오. 새로 개발된 순정 캐논 광학 렌즈는 6x 광학 줌으로 더욱 창의적이고 자유로운 사진 촬영을 가능케 합니다. 고급 비구면 렌즈와 SR 코팅을 사용한 캐논의 탁월한 렌즈 설계로 고스팅 현상과 색수차가 크게 줄어들어 더욱 깨끗하고 선명한 이미지를 만듭니다.

캐논 PowerShot G 시리즈에서는 처음으로 선보이는 고정밀 렌즈 슈프트 방식의 손떨림 보정 기능(OIS)은 새로 개발된 첨단 렌즈 슈프트 기술을 사용하여 카메라 흔들림을 감지하고 최소화합니다.

4가지 OIS 모드

연속 - 촬영 구도를 잡을 때부터 촬영할 때까지 OIS 보정 기능이 연속해서 작동합니다.

끄기 - OIS 보정 기능이 꺼집니다.

촬영시 - 셔터 버튼을 완전히 눌렀을 때 작동하며 초점을 잡을 때 모니터 상에서 이미지의 부자연스러운 움직임을 감소시킬 때 유용합니다.

패닝 - 카메라의 수평 회전이나 흔들리는 방향에 따라 OIS가 작동합니다.

OIS 시스템은 세라믹 구체를 사용하여 카메라 바디를 소형으로 유지하면서도 정확도가 더 커지고 반응시간이 더 빨라졌으며 화질도 더 좋아졌습니다. OIS를 사용하면 카메라의 흔들림이 거의 제거되어 높은 줌 설정이나 빠르게 움직이는 피사체를 촬영할 때에도 더욱 뛰어난 화질의 이미지를 얻을 수 있습니다. 매우 효과적인 OIS 기능을 확장 ISO 설정과 함께 조합하여 사용하면 셔터 속도를 7 스탑만큼 높은 것과 같은 수준의 뛰어난 흐림 방지 성능을 얻을 수 있습니다. 끄기, 연속, 촬영시, 패닝의 4가지 OIS 기능 설정 중에서 선택할 수 있습니다.



OIS OFF



OIS ON

세이프티 줌 & 디지털 텔레 컨버터

세이프티 줌

지금까지는 디지털 줌을 사용하면 이미지 품질이 크게 저하되었습니다. 그러나 강력한 1,000만 화소 CCD 센서를 활용한 새로운 세이프티 줌 기능으로 품질이 저하되지 않는 디지털 줌을 사용하여 자신 있게 이미지를 확대할 수 있습니다.

디지털 텔레 컨버터

PowerShot G7에는 디지털 텔레 컨버터가 내장되어 있어 외장형 텔레 컨버터를 장착하지 않아도 피사체를 훨씬 더 먼 거리에서 촬영할 수 있습니다. 뿐만 아니라 디지털 텔레 컨버터 기능을 사용하면 선명한 초점을 그대로 유지하고 더 낮은 F값과 더 빠른 셔터

기록 모드	기록 픽셀	최대 배율 (광학 & 디지털 줌)
Large	3648 x 2736	6
Medium 1	2816 x 2112	6
Medium 2	2272 x 1704	8.4
Medium 3/PDI*	1600 x 1200	14
Small	640 x 480	24

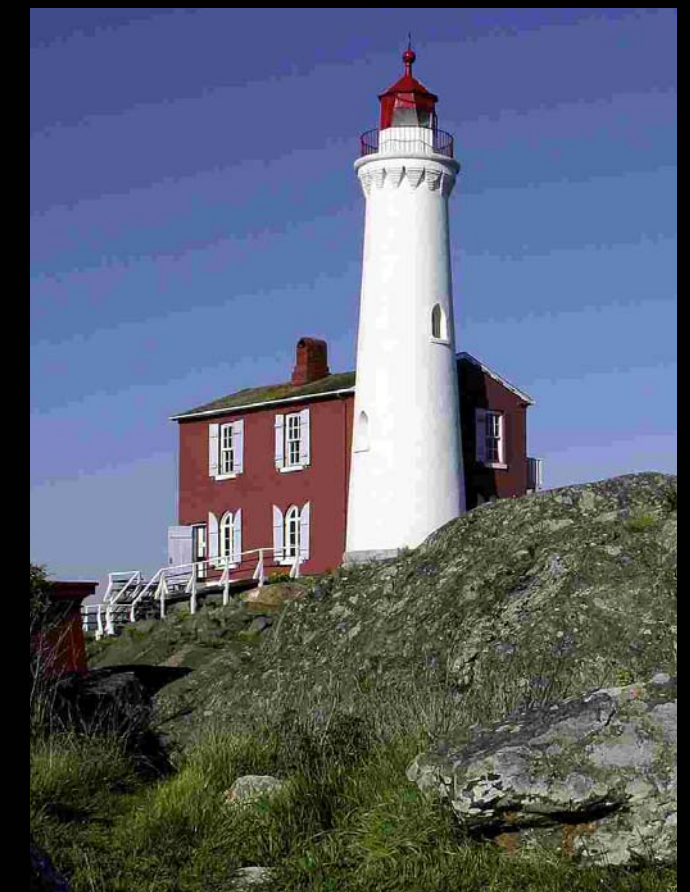
*Postcard Date Imprint (날짜 기록 엽서) 모드

스피드로 피사체 흐려짐도 억제하면서 더욱 가깝게 확대하여 촬영할 수 있습니다.

* 기록 픽셀수를 와이드스크린이나 날짜 기록 엽서 모드로 설정한 경우에는 디지털 텔레 컨버터를 사용할 수 없습니다.



6x 광학 줌: 디지털 텔레 컨버터 OFF



6x 광학 줌: 디지털 텔레 컨버터 ON (2.3x)



연속 촬영 AF

PowerShot G7의 첨단 AF 기능은 이제 고속 연속 촬영으로 확장되었습니다. 빠르게 움직이는 피사체를 더욱 정확하고 선명하게 촬영하십시오.

세이프티 FE

세이프티 FE 잠금 기능은 특히 피사체 근처에서 플래시가 발광하거나 고감도 ISO 설정을 사용할 때 유용합니다. 이 기능을 사용하면 피사체의 과다 노출을 방지하여 최적의 설정을 얻을 수 있습니다.

2.5" LCD

대형의 고풍소, 고휘도 LCD 모니터는 뛰어난 해상도를 제공하므로 촬영한 이미지가 만족스러운지 바로 확인할 수 있습니다. 야간 디스플레이 기능으로 야간이나 낮은 조명 환경에서도 이미지를 쉽게 볼 수 있으며, 전통적인 카메라 조작 방식을 원하는 사용자들을 위해 광학 뷰파인더도 탑재되어 있습니다.



와이드스크린 16:9

와이드스크린 디스플레이 기능을 사용하여 16:9 와이드스크린 영상을 레터박스 형식으로 LCD 모니터에서 직접 보고 확인할 수 있으므로 촬영된 이미지의 구도가 만족스러운지를 확인하고 필요할 경우 다시 촬영할 수 있습니다. PowerShot G7을 와이드 사이즈 용지 출력 가능한 캐논 Selphy CP 프린터*에 연결하면 16:9 와이드 스크린 형식의 사진을 인쇄할 수도 있습니다.

*CP 710/510/720/730 프린터에서 "PictBridge 모드"로 연결시. 다른 CP 프린터에 연결할 때에는 소프트웨어를 사용하여 컴퓨터에 연결해야 합니다.



와이드스크린 디스플레이 기능을 사용하여 풍경 사진의 구도를 쉽게 잡을 수 있습니다.



다중 AF 프레임에서는 '메뉴' 버튼을 눌러서 이미지 부분 각각을 확인할 수 있습니다.



<> ZOOM 버튼을 눌러서 화면 상의 이미지를 이동할 수 있습니다.

이미지 검사 도구

이미지 검사 도구를 사용하여 듀얼 이미지 디스플레이를 보면서 방금 촬영한 사진을 확대하여 초점이 맞았는지 확인할 수 있습니다. LCD 화면에서 기록된 이미지 전체를 보면서 동시에 이미지의 특정 부분을 확대하여 초점이 잘 맞았는지 쉽게 확인할 수 있습니다.



실시간 히스토그램으로 설정값을 신속하게 보정하고 재조정합니다.

실시간 히스토그램

실시간 히스토그램 디스플레이로 중요한 이미지 정보를 그래픽 형태로 즉시 볼 수 있습니다. 따라서 설정값을 신속하게 보정하고 재조정하여 모든 촬영에서 최적의 결과를 얻을 수 있습니다.



탁월한 편의성

PowerShot G7은 아날로그 카메라 사용자가 편안하게 느낄 수 있는 고전적인 인터페이스를 갖추고 있습니다. 이 인터페이스는 탁월한 사용 편의성이 입증되었으며 카메라를 빠르고 직관적으로 조작할 수 있습니다.

아날로그 바

디스플레이에는 고전적인 SLR 카메라를 연상시키는 아날로그 바가 표시됩니다. 설정을 빠르게 찾고 확인하며 가장 적절한 레벨로 변경할 수 있습니다. 예를 들면 Av/Tv의 조합이 한 눈에 파악가능합니다.

컨트롤 다이얼

카메라 상단에 배치된 기능 버튼은 고전적인 필름 카메라와 유사하며 기계식 알루미늄 다이얼은 돌릴 때 기분 좋은 금속음을 들려줍니다.

ISO 감도 다이얼

전용 다이얼이 제공되어 사용자가 다이얼을 돌려서 원하는 ISO 감도를 편리하게 선택할 수 있습니다.

촬영 모드 다이얼

빠르고 사용하기 쉬운 촬영 모드 다이얼로 다양한 촬영 모드와 특수 장면 모드까지 선택할 수 있습니다.

컨트롤 휠

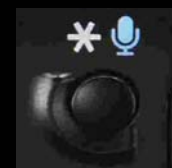
마치 EOS 카메라와 같은 방식으로 작동하는 컨트롤 휠로 다음과 같은 기능을 신속하게 조작할 수 있습니다.

- 프로그램 쉬프트 표시기
- 수동 노출 레벨 표시기



프로그램 쉬프트 표시기

프로그램 쉬프트에서 표시기는 Av 및 Tv 바를 함께 표시하여 Av/Tv 조합을 알기쉽게 보여줍니다. 이 기능은 Av/Tv 모드에서 AE 잠금을 실행했을 때만 작동할 수 있습니다. 사용자는 적절한 노출을 얻을 수 있는 셔터 스피드와 조리개의 조합을 한 눈에 파악할 수 있습니다.



AE 잠금 버튼



Av/Tv 조합을 한 눈에 확인할 수 있습니다.

수동 노출 레벨 표시기

수동 모드에서 이 표시기는 사용자가 LCD 모니터에서 표준 노출과의 차이를 실시간으로 확인하면서 셔터 스피드와 조리개를 설정할 수 있도록 해 줍니다. 사진의 노출이 표준 노출에서 2 스탱 이상 너무 낮거나 너무 높을 때는 커서가 적색으로 깜빡입니다.



LCD 모니터를 보면서 실시간으로 노출을 제어합니다.

촬영 및 재생 모드에서 향상된 마이 컬러 기능

마이 컬러 기능을 선택하여 컴퓨터를 사용하지 않고 정지 사진과 동영상 촬영 중 즉시 컬러를 수정할 수 있습니다. 이 기능을 이용하여 사진을 촬영한 후에 재생 모드에서 정지 사진의 컬러를 재조정할 수도 있습니다. 사진 효과 (Photo Effect) 기능과 결합하여 더욱 강력해진 컬러 재조정 옵션을 선택해 보십시오.

생생한 이미지 -
콘트라스트와 채도를
강조하여 선명한 색상으로
기록합니다.



세피아 이미지 - 세피아
색조의 이미지로 향수를 불러
일으킵니다.



보통 이미지 - 원래의 색상과
가장 가까운 자연스러운
색상으로 기록합니다.



흑백 이미지 - 고전적인
느낌의 흑백 이미지로
기록합니다.



포지티브 필름
선명한 적색, 선명한 그린 및 선명한 블루를 결합하여
더욱 자연스럽게 생생한 색상의 이미지를 촬영합니다.



선명한 적색
적색을 더욱 선명하게 촬영할 수 있습니다.



선명한 블루
청색을 더욱 선명하게 촬영할 수 있습니다.



커스텀 컬러
적색, 녹색, 청색의 배합을 자유롭게 조정할 수
있습니다.
* 재생 모드에서는 사용할 수 없습니다.



밝은 피부색
피부 색조를 더 밝게 만듭니다.



선명한 그린
녹색을 더욱 선명하게 촬영할 수 있습니다.



어두운 피부색
피부 색조를 더 어둡게 만듭니다.

이미지 재생

과다 노출 경고

상세 정보와 함께 이미지를 재생할 때 썸네일 이미지에서 과다 노출 부위가 점멸함으로써 과다 노출을 사용자에게 경고합니다. 따라서 사용자는 과다 노출된 사진을 바로 다시 촬영할 수 있습니다.

자동 방향

이미지 재생 중에 자동 회전 기능을 사용하면 카메라의 방향에 따라 재생 중인 이미지가 자동으로 회전됩니다. 이 기능은 또한 카메라의 방향 (수평 또는 수직)에 따라 동영상이 재생되도록 작동합니다.

재생 재시작

재생 재시작 기능을 사용하여 정지 사진과 동영상을 마지막으로 본 부분부터 다시 볼 수 있습니다. 전원을 끄거나 메모리 카드를 꺼내더라도 이전 재생에서 끝난 부분부터 재생을 다시 시작할 수 있습니다.

재생 위치 및 시간 표시

동영상 재생 중에 현재 위치를 나타내는 진행 막대가 표시됩니다. 또한 해당 동영상 클립을 녹화한 실제 시간도 DISP 버튼을 사용하여 표시할 수 있습니다.



가로 이미지는 카메라를 수직으로 들면 축소됩니다.



세로 이미지는 카메라를 수직으로 들면 확대됩니다.

슬라이드 쇼 & 효과

슬라이드 쇼 기능을 사용하면 사진을 PC로 전송하지 않고도 볼 수 있습니다. 더욱 향상된 고속 이미지 디스플레이 기능으로 더욱 즐겁게 사진을 재생할 수 있습니다.

슬라이드 쇼에
특수 효과를 추가해
보십시오.



장면 전환 효과를 넣은 진행/역진행 기능

내장되어 있는 장면 전환 특수 효과를 추가하여 정지 사진을 앞으로 또는 뒤로 재생하면서 매력적인 슬라이드 쇼를 감상하십시오.

슬라이드 쇼에 장면
전환 효과를 추가해 보십시오.





내 분류항목

내 분류항목 기능을 사용하여 모든 사진을 특정 항목별로 분류할 수 있습니다. 제공되는 분류항목은 인물, 풍경, 이벤트, 분류항목 1-3, 할 일 등입니다. 이 기능은 대량의 이미지를 저장할 때 매우 편리합니다.

다른 분류항목의 이미지에 영향을 주지 않고 특정 분류항목의 이미지를 검색, 재생, 인쇄, 삭제 또는 보호할 수 있습니다. 자동 분류 기능으로 촬영하면 인물, 풍경 또는 이벤트의 항목에 따라 카메라가 이미지를 자동으로 분류합니다.

촬영 모드 분류항목



인물 - 순간 포착, 인물 사진, 야간 스냅 촬영



풍경 - 풍경, 식물, 야경



이벤트 - 스포츠, 실내, 설경, 해변, 불꽃놀이, 수족관, 수중

얼굴 우선 AF에 의해 얼굴이 인식될 경우 촬영 모드와 관계없이 항상 '인물'이 선택됩니다.

PictBridge 및 캐논 프린트 기능

PowerShot G7은 PictBridge 표준과 호환되므로 호환 프린터에서 직접 인쇄할 수 있습니다.

NEW! 3:2 인쇄 가이드

새로운 3:2 인쇄 가이드 기능으로 사진을 정확하게 구도잡아 인쇄할 수 있습니다. 유효한 3:2 인쇄 영역을 벗어난 이미지 부분은 LCD 모니터에 회색으로 표시되므로 인쇄하기 전에 인쇄 가능 영역을 한 눈에 파악할 수 있습니다. 기록된 이미지의 화면비는 원래의 4:3 포맷에서 바뀌지 않습니다.



3:2 인쇄 가이드가 인쇄 가능 영역을 보여 줍니다.

동영상 인쇄

동영상 인쇄기능을 사용하면 동영상 클립에서 단일 프레임이나 연속 프레임을 포착하여 프린트할 수 있습니다. 단일 프레임은 캐논 CP 다이렉트로 연결하거나 PicBridge로 연결할 때 프린트할 수 있으며, 연속 프레임은 캐논 CP 다이렉트로 연결할 경우에만 프린트할 수 있습니다.

* '동영상 프린트' 기능은 캐논의 Selphy 컴팩트 포토 프린터를 사용할 경우에만 이용할 수 있습니다.

SDHC 메모리 카드

PowerShot G7은 확대된 메모리 용량 (2GB 이상)과 더욱 빠른 데이터 송신 속도 (48 Mbps 이상)를 제공하는 최신 SDHC 메모리 카드를 지원합니다. 이 고성능 메모리 카드로 고해상도 이미지와 대형 비디오 파일을 만들 수 있는 PowerShot G7의 기능을 최대한 활용할 수 있습니다. 또한 PowerShot G7은 일반적으로 사용되는 MMC 및 SD 카드도 지원합니다.

NEW! 용지 종류 및 크기

새로운 용지 크기로 14" x 17" 폴리오 크기 용지가 추가되었습니다. 캐논 고유의 이 용지 규격은 캐논 잉크젯 프린터에 연결했을 경우에만 사용할 수 있습니다.

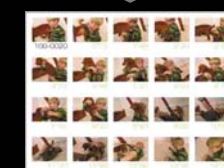
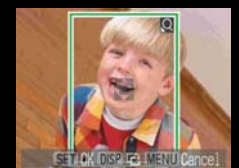
새로운 용지 종류로 'Fine Art' 와 '반광택' 이 추가되었습니다

Fine Art - 디지털 사진에서 초상화, 풍경화, 수채화 등과 같은 예술 작품까지 실제의 그림처럼 사실적으로 묘사하기 위한 고화질의 출력물에 적합합니다.

반광택 - 빛에 대한 반사율을 낮추어 전시용 패널, 프레젠테이션 자료, POP 디스플레이를 제작용으로 이상적입니다.

ID 인쇄

사진에서 필요한 부분을 선택하여 신분증 크기의 사진을 Selphy 컴팩트 포토 프린터로 즉석에서 인쇄할 수 있습니다.



동영상 인쇄

ID 인쇄

옵션 액세서리 및 외장 플래시

다양한 별매의 액세서리를 사용하여 창의력을 더욱 확장시키고
이제까지는 디지털 콤팩트 카메라로 불가능했던 높은 수준의 사진을
촬영할 수 있습니다.

EOS의 스피드라이트 EX 시리즈
PowerShot G7은 EOS용 캐논 스피드라이트
EX 시리즈와 호환됩니다. 스피드라이트
220EX/430EX/580EX를 사용할 수 있습니다.

NEW! 방수 케이스 WP-DC11
전세계 дай버들이 오랫동안 기다려 왔던
G 시리즈 카메라 최초의 방수 케이스는
최대 40m까지의 수심에서 사용할 수
있습니다.

NEW! 텔레 컨버터 TC-DC58C
최대 420mm까지 망원 사진을 촬영할 수
있습니다.

**NEW! 변형 렌즈
어댑터 LA-DC58H**

NEW! 광각 컨버터 WC-DC58B
26mm에 해당하는 넓은 화각을 제공합니다.

고출력 플래시 HF-DC1

제품 사양

이미지 센서 CCD	카메라 유효 화소수: 약 1,000만 화소 1/1.8 인치 필터 타입: 원색 필터 (베이어 타입)
렌즈	초점 거리: 35 (W) - 210 (T) mm (35mm 환산) 광학 줌: 6x 촬영 거리: 일반: 50 cm - 무한 (렌즈 전면부터) 접사: 1-50 cm (W) 렌즈 쉬프트 타입 이미지 스테빌라이저 (IS) 시스템
이미징 프로세서	DIGIC III
뷰파인더	실상식 광학 줌 뷰파인더 (시도 조절 가능)
LCD 모니터	2.5 인치 컬러 LCD (넓은 시야각 제공) 유효 픽셀: 약 207,000 픽셀 밝기 조정: 15 레벨 (렉 브라이트 LOD)
포커스	AF 시스템: 연속, 싱글, AiAF (얼굴 인식/9 포인트), AF (1포인트)* *중앙에 고정 또는 자유 선택 수동 포커스: 가능 AF 잠금: 가능 AF 보조광: On/Off 선택 가능
노출 제어	측광 시스템: 평가, 중앙 중점 평균, 스팟* *중앙에 고정 또는 AF 프레임에 연동 노출 보정: +/- 2 스탱, 1/3 스탱 단위로 증감
ISO 감도	자동, High ISO 자동, ISO 80/100/200/400/800/1600 (표준 출력 감도, 권장 노출 지수)
화이트 밸런스	자동, 태양광, 흐림, 텡스텐광, 형광등, 형광등 H, 플래시, 수중, 사용자 설정
셔터와 조리개	셔터 형태: 기계식 셔터와 전자식 셔터 셔터 스피드: 15 - 1/2500 초 조리개 타입: 아이리스 f/값: f/2.8 - f/8.0 (W), f/4.8 - f/8.0 (T)
플래시	작동 모드: 자동*, on*, off *적목 감소와 슬로우 싱크로 가능 플래시 범위: 일반: 50 cm - 4.0m (W), 50 cm - 2.5 m (T) 접사: 30 - 50 cm (ISO 감도 : 자동) 기능: 수동 플래시 광량 설정 (3 단계), 플래시 광량 보정, 자동 플래시 조정, 전막/후막 동조, FE 잠금, 세이프티 FE, 외장 플래시 (스피드라이트) 사용 가능
촬영 사양	모드: 자동, P, Tv, Av, M, C1, C2, 특수 장면*, 스티치 모드, 동영상 *인물, 풍경, 야경, 스포츠, 야간 스냅 촬영, 순간 포착, 실내, 식물, 설정, 해변, 불꽃놀이 수축판, 수중, ISO 3200, 컬러 액센트, 컬러 스왑
촬영 기능	디지털 줌: 정지 사진/동영상* - 약 4.0x (광학 줌과 조합하여 최대 약 24x) *표준 동영상만 가능하며 광학 줌은 촬영 대기 상태에서 가능 세이프티 줌, 디지털 텔레 컨버터 마이 컬러: 마이 컬러 끄기, 생생한 이미지, 보통 이미지, 세피아 이미지, 흑백 이미지, 포지티브 필름, 밝은 피부색, 어두운 피부색, 선명한 블루, 선명한 그린, 선명한 적색, 커스텀 컬러 연속 촬영: 일반: 약 2.0 매/초 AF: 약 0.8 매/초 (Large / Fine)
기록 사양	기록 매체: SD 메모리 카드, SDHC 메모리 카드, 멀티미디어 카드 파일 형식: 카메라 파일 시스템용 설계 규약, DPOF (Ver. 1.1) 호환 데이터 형태: 정지 이미지: Exif 2.2 (JPEG 형식) 동영상: AVI 타입 (이미지 데이터: 모션 JPEG 형식/음성 데이터: WAVE [모노]) 음성: WAVE (모노) 해상도: 정지 사진: Large: 3648 x 2736 Medium 1: 2816 x 2112 Medium 2: 2272 x 1704 Medium 3: 1600 x 1200 Small: 640 x 480 와이드스크린: 3648 x 2048 동영상: 고화질 동영상: 1024 x 768 픽셀 (15 프레임/초), 표준 동영상, 컬러 액센트, 컬러 스왑: 640 x 480 (30/15 fps) / 320 x 240 (30/15 fps) 저화질 동영상: 160 x 120 (15 fps)
재생 사양	재생 기능: 정지 사진: 단일, 인덱스 (마이 컬러, 내 분류항목, 점프, 확대, 확대 이미지 상태에서 진행 또는 역진행 가능, 자동 회전, 회전, 히스토그램, 음성 메모, 슬라이드 쇼 (효과 포함), 재시작 동영상: 일반 재생, 특수 재생*, 편집 *슬로우 모션 가능 (자동 회전, 재시작, 내장 마이크 및 스피커)
출력 사양	다이렉트 프린트: PictBridge, 캐논 다이렉트 프린트, 버블젯 다이렉트
인터페이스	USB 2.0 고속 (mini-B, PTP), 오디오/비디오 출력
전원	전원: 배터리 팩 NB-2LH, AC 어댑터 키트 ACK-DC20, 차량용 배터리 충전기 CBC-NB2
기타	디스플레이 언어: 25개 언어
카메라 사양	크기: 106.4 x 71.9 x 42.5 mm (돌출부 제외) 무게: 약 320 g (카메라 바디) 기타: 사운드 레코더