

Canon

DIGITAL IXUS i7 zoom

Canon

CANON KOREA CONSUMER IMAGING INC.

<http://www.canon-ci.co.kr>

캐논 서포트 센터 Tel. 1588-8133 (전국) Fax. 02-2017-8796



0065W262



Captivating your Elegance in Style



Where Style Meets Substance



트렌디하고 쿨하며 열정적인 느낌을

자아내는 날렵한 스타일의 IXUS i7 Zoom은

단순한 카메라가 아닌 유행을 창조하는 현대적인

액세서리라고 할 수 있습니다. 고귀한 장미색, 올리브

회색, 우아한 청색 및 황혼의 세피아색으로 출시되는

IXUS i7 Zoom은 탐이 날 정도로 우리의 이목을 고정시

킵니다. IXUS i7 Zoom의 아름다운 바디 색상과 모서리의

금속 장식은 독특하고 고급스런 광택을 뽐어냅니다.

날씬한 IXUS i7 Zoom 안쪽에는 신형 DIGIC III 이미지 프로세서와 710만 화소 CCD와 같은 강력한 첨단 기술이 내장되어 있습니다. DIGIC III를 장착한 IXUS i7 Zoom은 빠르고 지능적이며 얼굴 탐지 기술 (Face Detection Technology) 및 고감도 ISO 촬영과 같은 첨단 기능을 탑재하여 언제나 최고의 화질을 제공합니다. 710만 화소의 고해상도 CCD를 채용하였으며 최대 A3 용지까지 매우 선명한 사진을 인쇄할 수 있습니다.

7.1
MEGA
PIXELS

2.4x
OPTICAL
ZOOM

9^{point}
AiAF

1.8"
LCD

ISO
1600

ISO
HI

16:9
WIDESCREEN

POWER LITHIUM
DIGIC
III



Freedom

자연의 거친 아름다움을 표현한 올리브 회색
IXUS i7 Zoom은 자연의 신선함과 고요함을
전달하는 상쾌한 미풍처럼 당신의 촉감을 어루
만집니다. 복잡하지 않은 단순한 우아함을
원하는 고객을 위해 설계된 올리브 회색
IXUS i7 Zoom은 어디에서나 항상 싱그러운
당신의 벗입니다.



Olive Gray



현대적인 세련됨과 고전적인 아름다움이 잘 어우러진 황혼의 세피아색 IXUS i7 Zoom은 언제나 최고를 추구하며 타협할 줄 모르는 고객을 위해 특별히 제작되었습니다. 현대적인 디자인과 고전적인 매력이 독특하게 어울리는 이 제품은 낭만과 향수를 불러 일으킵니다. 손에 쥐여진 이 제품에서 발산되는 따뜻한 금빛 광택은 주변 사람들에게 성공의 상징이라는 이미지를 심어줄 것입니다.



Classic

*Twilight
Sepia*



Bold

우아한 청색의 IXUS i7 Zoom은 세련된 고객과 완벽하게 어울리는 액세서리입니다. 목에 걸린 투명한 수정 사과이어처럼 빛나는 이 제품은 당신의 고귀한 혈통과 세련된 취미를 잘 대변합니다. 푸른 바다의 고요함을 지닌 이 제품은 당신의 일상에서 벌어지는 모든 모험을 조용하면서도 생생하게 포착할 것입니다.



*Noble
Blue*



Passion

매혹적인 붉은 장미처럼 고귀한 장미색을 지닌
IXUS i7 Zoom은 당신 내면의 아름다움을
겉으로 이끌어 냅니다. 다양한 첨단 기술이
내장된 이 제품은 당신의 라이프 스타일에
발맞추어 움직이면서 생생하게 살아 숨쉬니다.
젊음의 에너지를 반영하는 이 카메라는 밝고
생동감 있는 색상으로 삶의 모든 순간을
완벽하게 포착합니다.



*Precious
Rose*



NEW! DIGIC III

캐논의 전세대 이미지 프로세서인 DIGIC II는 뛰어난 화질과 빠른 처리 속도 및 생생한 색상 재현을 가능하게 만들었습니다. 차세대 기술인 DIGIC III는 DIGIC II보다 훨씬 빠른 뿐만 아니라 첨단 얼굴 인식(Face Detection) 기술을 탑재하여 어떠한 조명에서도 피사체의 얼굴을 아름답게 촬영할 수 있습니다. 기술의 한계를 뛰어넘는 DIGIC III 구동 카메라는 최대 ISO 1600의 필름 감도로 촬영이 가능하며 노이즈 감소 기능으로 어두운 환경에서 플래시 없이도 좋은 사진을 촬영할 수 있습니다.



DIGIC III의 주요 장점은 다음과 같습니다.

- 더욱 빨라진 처리 및 연산 속도
- 새로운 얼굴 인식 기능
- 높은 ISO 감도 설정에서 노이즈 감소 신호 처리의 향상
- 저전력 소비
- LCD 모니터에서의 고화질 신호 출력

NEW! 얼굴 인식 기술



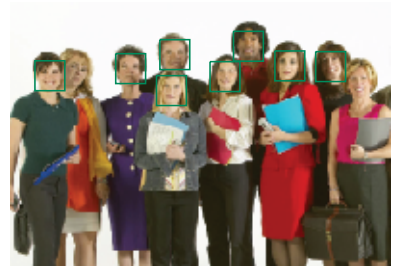
얼굴 인식 기술로 인해 피사체의 얼굴을 이전보다 더욱 선명하고 깨끗하게 촬영할 수 있게 되었습니다. 얼굴 인식 기능은 얼굴 우선 자동 초점(AF)과 얼굴 우선 자동 노출(AE)의 2가지 첨단 기능으로 나누어 집니다. 이 두 기능이 함께 작동하여 촬영 사진의 선명도와 투명도, 그리고 노출을 자동으로 최적화합니다.

얼굴 우선 AF

얼굴 인식 기술은 피사체의 얼굴이 어디에 위치하든지 지능적으로 탐지하는 기술입니다. 피사체가 움직이더라도 한 사진에서 최대 9개까지 얼굴을 인식할 수 있습니다. 얼굴이 인식되지 않을 경우에는 AF 시스템이 지능적으로 기존의 9포인트 AiAF 설정으로 자동 전환되므로 언제나 최적의 성능을 보장합니다.



촬영 대기 모드시
(최대 3곳의 초점 탐지 가능)



초점 조정시
(최대 9사람의 얼굴을 탐지하여 초점을 맞출 수 있음)

얼굴 우선 AE

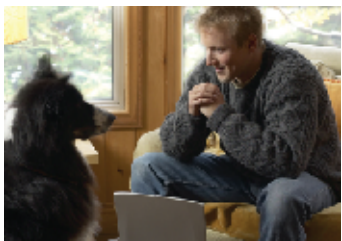
얼굴 우선 AE 기능은 매 촬영 시마다 이상적인 노출 설정을 자동 조정합니다. 배경이 어두울 경우에는 얼굴 우선 AE가 피사체의 얼굴이 과다 노출되지 않도록 합니다 (좌측 하단 그림 참조). 배경이 밝을 경우에는 얼굴 우선 AE가 피사체의 얼굴이 노출 부족되지 않도록 합니다 (우측 하단 그림 참조). 얼굴 우선 AE 기능이 노출을 항상 완벽하게 조정하여 주므로 여러분은 언제든지 자신 있게 촬영을 할 수가 있습니다.



검은색에 가까운 어두운 배경에서는 사람의 얼굴이 너무 밝게 나타나는 경향이 있으므로 카메라가 이상적인 노출 설정을 자동으로 조정합니다.



배경 조명 때문에 얼굴에 그늘이 지고 어둡게 보일 경우에는 촬영 도중 플래시가 자동으로 발광하여 조명이 얼굴 전체에 고르게 퍼지도록 합니다.



NEW! 노이즈 감소 기술을 적용한

고감도 ISO

ISO 1600 고감도 ISO 1600

DIGIC III 고유의 노이즈 감소 기술을 적용하여 고감도 ISO 설정에서도 더욱 또렷하고 선명한 이미지를 촬영할 수 있습니다.

- 어두운 곳에서도 보다 안정적이고 선명한 사진을 촬영할 수 있습니다.
- 움직이는 피사체도 보다 선명하고 또렷하게 촬영할 수 있습니다.
- 플래시 촬영이 금지된 박물관이나 음악회에서도 좋은 사진을 촬영할 수 있습니다.

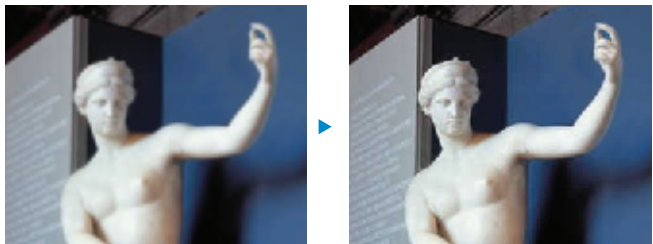


"고감도 자동" 설정을 작동시키면 IXUS i7 Zoom이 촬영 조건을 지능적으로 감지한 다음 ISO 80 - 1600의 범위 안에서 감도를 자동 설정하여 최적의 화질을 구현해 냅니다.

고감도 ISO 1600 촬영에서는 삼각대를 사용하지 않아도 선명하고 깨끗한 야경을 쉽게 포착할 수 있습니다.



고감도 촬영과 최대 1/2,000초의 셔터 스피드를 함께 사용하면 빠르게 움직이는 피사체라도 정지시켜 촬영할 수 있습니다.



플래시 사용이 금지된 곳에서도 사진 촬영이 가능합니다.

NEW! 고감도 장면 모드

IXUS i7 Zoom의 고화소수를 사용하여 ISO 3200의 고감도에서도 촬영이 가능하며 새로운 고감도 특수 촬영 모드인 "수족관" 모드에서 촬영할 수 있습니다. 최첨단 DIGIC III 이미지 프로세서가 있기에 이러한 극단적인 환경에서도 고화질 사진 촬영이 가능합니다



(i) 수족관 모드

수족관에서 헤엄치는 물고기를 선명하게 촬영할 수 있으며 물의 자연 색상까지도 생생하게 구현할 수 있습니다. "수족관" 모드의 고감도 ISO가 플래시 없이도 고화질 사진 촬영을 가능하게 하며 수조 유리에 빛이 반사되는 현상을 방지합니다.



ISO 3200 (ii) ISO 3200

삼각대와 플래시를 사용하지 않고도 멋진 야경을 선명하게 인상적으로 촬영할 수 있습니다.



기타 특수 장면 모드



순간 포착 (연속적으로 움직이는 사물)



식물 (야외의 초목을 선명하게)



설경 (흰 배경)



해변 (직사광선)



꽃놀이 (느린 셔터 스피드로 꽃잎의 자취를 포착)



수중 (푸르스름한 촬영 환경에서 밝은 이미지를 포착)

NEW! 세이프티 줌 기능

IXUS i7 Zoom의 디지털 줌 기능은 화질이 저하되지 않는 최대 디지털 줌 레벨을 지능적으로 감지하여 동적으로 설정합니다. 따라서 화질이 저하되지 않는 수준에서 언제나 안전하게 디지털 줌을 최대로 사용할 수 있습니다. 촬영 시 선택한 사진 해상도에 따라 세이프티 줌의 최대 거리가 조정됩니다.

2.4x*(L), 2.8x*(M1), 3.6x*(M2), 4.6x*(M3) 및 10x*(S)까지 안전하게 확대할 수 있습니다.

* 광학 줌과 세이프티 줌의 합계

동영상 녹화

IXUS i7 Zoom은 VGA 해상도, 30fps 조건에서 최대 60분/4GB*까지 연속 동영상 촬영 기능을 지원하며 동영상 촬영 도중에도 디지털 줌 작동이 가능합니다.

재미있는 동영상 촬영을 위해 수직으로 동영상을 녹화할 수도 있습니다. 가정에서 더욱 재미있고 다양한 동영상을 촬영하십시오.

* 파일 크기가 4GB에 도달하지 않더라도 녹화 시간이 60분이 되면 녹화가 중지됩니다.

LCD

IXUS i7 Zoom에는 야간에도 선명한 이미지를 볼 수 있도록 화면 밝기를 자동 조절해 주는 야간 디스플레이 기능이 채용된 고화질 1.8인치 LCD 모니터가 탑재되어 있습니다.



와이드스크린 16:9

- 16:9 와이드스크린 형식으로 파노라마 사진을 촬영하여 카메라의 LCD 모니터에서 레터박스 형식으로 직접 볼 수 있습니다.
- 기존의 4:3 TV에서도 16:9 레터박스 형식으로 이미지를 볼 수 있습니다.
- 와이드 사이즈 용지가 있는 캐논 CP 프린터*에 IXUS i7 Zoom을 연결하면 테두리가 없는 16:9 와이드스크린 형식으로 사진을 인쇄할 수 있습니다.

* CP 710/510/720/730 프린터용 "Pictbridge 모드"의 연결에서. 다른 CP 프린터에 연결할 경우 소프트웨어를 사용하여 컴퓨터에 연결해야 합니다.



마이 컬러

(촬영 및 재생 모드시)

- 컴퓨터를 사용하지 않고도 정지 사진과 동영상 촬영 도중에 컬러 수정이 가능합니다.
- 마이 컬러 재생 기능을 사용하면 정지 사진을 촬영하여 공유하기 전에 컬러 수정이 가능합니다.
- 사진 효과와의 통합을 통해 컬러 수정 기능을 다음과 같이 대폭 향상시켰습니다.
 - 생생한 이미지 - 콘트라스트와 채도를 강조하여 선명한 색상으로 기록합니다.
 - 보통 이미지 - 콘트라스트와 채도를 완화시켜서 중간 색조로 기록합니다.
 - 세피아 이미지 - 이미지를 세피아 색조로 기록합니다.
 - 흑백 이미지 - 이미지를 흑백으로 기록합니다.



생생한 이미지



보통 이미지



세피아 이미지



흑백 이미지

마이 컬러 기능 모드



원본 이미지 → 마이 컬러 처리 후

SR 포지티브 필름

'선명한 블루', '선명한 그린', '선명한 적색'의 효과를 결합하면 파란색, 초록색, 빨간색이 더욱 선명하게 재현됩니다. 슬라이드 필름으로 촬영한 것 같이 자연스럽게 선명한 색상의 영상을 촬영할 수 있습니다.



원본 이미지 → 마이 컬러 처리 후

SR 선명한 블루

파란색을 더욱 강조하는 효과가 있습니다. 하늘이나 바다와 같이 파란 사물을 더욱 선명하게 촬영할 수 있습니다.



원본 이미지 → 마이 컬러 처리 후

SR 커스텀 컬러

(R)빨간색 / (G)초록색 / (B)파란색 / 피부색의 균형을 사용자가 자유롭게 설정할 수 있습니다. 파란색을 더욱 선명하게 한다거나, 피부색을 좀 더 밝게 하는 등 컬러를 세밀하게 조절할 수 있습니다.

* 재생 모드에서는 사용할 수 없습니다.



원본 이미지 → 마이 컬러 처리 후

SR 밝은 피부색

피부 색조를 밝게 나타내는 효과가 있습니다.



원본 이미지 → 마이 컬러 처리 후

SR 선명한 그린

초록색을 더욱 강조하는 효과가 있습니다. 산, 식물, 꽃, 잔디와 같이 초록색을 띤 사물을 더욱 선명하게 촬영할 수 있습니다.



원본 이미지 → 마이 컬러 처리 후

SR 어두운 피부색

피부 색조를 어둡게 나타내는 효과가 있습니다.



원본 이미지 → 마이 컬러 처리 후

SR 선명한 적색

빨간색을 더욱 강조하는 효과가 있습니다. 빨간 꽃, 빨간 사과와 같이 빨간색 사물을 더욱 선명하게 촬영할 수 있습니다.



카메라 스테이션 CS-DC1a

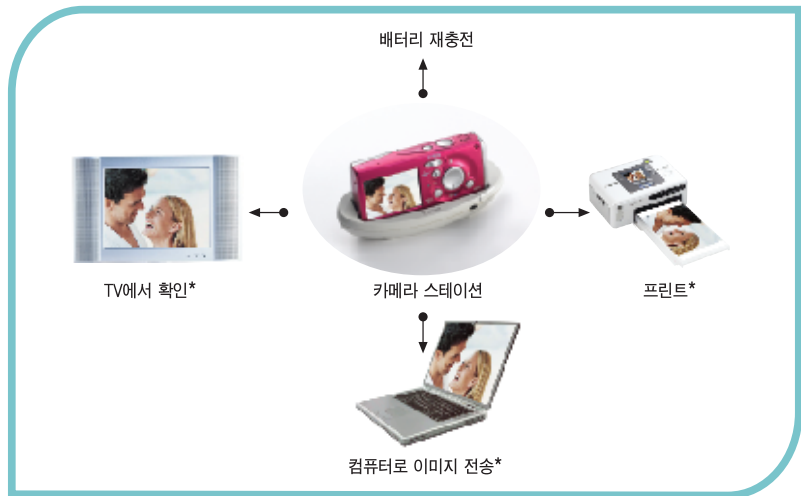
무선 재생 컨트롤러 기능을 가진 독특한 카메라 스테이션(CS-DC1a)입니다. 다기능 카메라 스테이션(CS-DC1a)으로 다양한 작업을 자신의 스타일에 맞게 수행할 수 있습니다.

* 재생 모드 작동시에는 무선 리모컨 조작도 가능합니다.



카메라 스테이션
CS-DC1a

무선 리모컨
WL-DC200



카메라 스테이션의 사용 편리성

NEW! 내분류 항목 기능

사용자는 각 이미지 데이터 (정지 이미지 및 동영상)에 대한 분류 항목을 만들고 선택한 분류 항목에 있는 데이터만을 재생, 인쇄, 삭제 또는 보호할 수 있으므로 이전보다 더 재미있고 쉽게 사진을 검색하거나 조회, 편집할 수 있습니다.

촬영 중에

"자동 분류" 기능을 실행하고 촬영할 경우 사진이 자동으로 분류됩니다.

촬영 모드	분류 항목 설정
순간 포착, 인물, 야간 스냅 촬영	인물
풍경, 식물, 야경	풍경
스포츠, 실내, 설경, 해변, 불꽃놀이, 수족관, 수중	이벤트

* 얼굴 우선 AF에 의해 얼굴이 탐지될 경우 촬영 모드와 상관없이 항상 '인물'이 선택됩니다.

재생 중에

"내 분류 항목" 재생 메뉴를 선택할 경우, 촬영 데이터에 대한 새 분류 항목을 정하거나 추가할 수 있으며 기존 분류 항목을 수정하거나 삭제할 수도 있습니다. 사용자는 각 사진이나 동영상에 대해 7가지의 분류 항목 (인물, 풍경, 이벤트, 분류 항목 1-3 또는 할 일) 중에서 여러 개의 분류 항목을 선택할 수 있습니다.

슬라이드 쇼로 볼 때에는 지정된 분류 항목의 모든 정지 사진이 순서대로 재생됩니다.

점프 기능

점프 기능이 확장되고 인터페이스가 개선되어 검색이 더욱 빨라지고 쉬워졌습니다. 검색 키에 촬영 날짜, 내 분류 항목, 폴더, 동영상, 이미지 10개씩과 100개씩이 포함되었습니다.

인쇄

선택된 분류 항목에 들어 있는 모든 정지 사진들을 한꺼번에 쉽게 인쇄할 수 있습니다.

재생 모드

슬라이드 쇼 & 효과

IXUS i7 Zoom에는 내장 슬라이드 쇼 기능이 있어서 컴퓨터나 외장 디스플레이 없이도 사진을 카메라의 LCD 모니터로 직접 볼 수 있습니다. 특수 효과와 장면 전환 효과를 추가하면 슬라이드 쇼를 더욱 재미있게 즐길 수 있습니다!



장면 전환 효과를 넣은 전진 / 후진 기능

카메라 LCD 모니터에 표시되는 이미지를 앞이나 뒤로 이동하면서 특수 전환 효과를 추가하면 슬라이드 쇼를 더욱 재미있게 즐길 수 있습니다. 인덱스 재생 중에는 선택된 이미지가 약간 더 확대되어 사진을 보다 쉽게 확인할 수 있습니다.



정지 사진 / 동영상 자동 재생

이미지 재생은 카메라의 수직 또는 수평 방향과 연동됩니다. 재생 모드에 대한 자동 회전 기능을 실행하거나 정지시킬 수 있습니다. 재생 모드에서 자동 회전 기능을 On으로 선택하면 이미지가 카메라의 방향에 따라 재생됩니다.

IXUS i7 Zoom은 수직 및 수평 동영상 기록과 재생을 모두 지원하므로 카메라의 방향 (수평 또는 수직)에 따라 녹화된 동영상을 재생할 수 있습니다.



카메라를 수직으로 들면 수직 이미지가 확대됩니다.

NEW 재생 위치 및 촬영 시간 표시 (동영상)

IXUS i7 Zoom은 동영상 재생 도중에 현재 위치를 나타내는 진행 막대와 해당 클립을 촬영한 실제 시간을 표시합니다. 옵션으로 제공되는 표시 기능은 DISP 버튼을 눌러서 실행하거나 중지시킬 수 있습니다.

NEW 재생 재시작 기능

카메라 전원을 끄거나 메모리 카드를 뺄 경우, IXUS i7 Zoom은 이를 지능적으로 기억하여 이전 재생에서 정지 사진이나 동영상의 재생이 중지되었던 부분부터 다시 보여줍니다.




카메라를 수직으로 들면 수평 이미지가 축소됩니다.

추가 인쇄 옵션

모든 Pictbridge 프린터 또는 캐논 다이렉트 포토 프린터와 호환됩니다.

NEW 3:2 인쇄 가이드

 인쇄하기 전에 유효한 인쇄 영역을 미리 확인할 수 있습니다. 3:2 인쇄 가이드를 선택할 경우 3:2 화면비의 바깥쪽 이미지는 LCD 화면에 회색으로 표시됩니다.



NEW 용지 크기

새로운 용지 크기로 14"x17" 폴리오 용지가 추가되었습니다. (이는 캐논 고유의 규격이며 카메라를 캐논 잉크젯 프린터에 연결했을 때만 사용할 수 있습니다.)

NEW "Fine Art"와 "반광택" 용지 추가

Fine Art - 초상화, 풍경화, 수채화 등과 같은 다양한 장르의 미술에서 디지털 창작물까지 최고의 인쇄 품질이 요구되는 경우 사용됩니다.

반광택 - 반사율이 완화되어 너무 번쩍이지 않으며 빛이 많이 반사되지 않으므로 미세한 마무리가 가능합니다.

ID 사진 인쇄 (Selphy 컴팩트 포토 프린터에서만 사용 가능)

이제 전문적인 ID 크기 사진을 ID 포토 인쇄 기
능으로 촬영하여 인쇄할 수 있습니다. 필요한
크기로 사진을 선택한 다음 ID 크기 사진을
Selphy 포토 프린터에서 바로 인쇄하십시오.



ID 사진 인쇄



동영상 인쇄 (Selphy 컴팩트 포토 프린터에서만 사용 가능)

버튼 하나만 누르면 동영상도 인쇄가 가능합니
다. 이 기능을 사용하면 한 프레임이나 연속된
이미지를 동영상 클립에서 포착하여 한 매의 용
지에 인쇄할 수 있습니다.

동영상 인쇄 (단일 이미지)

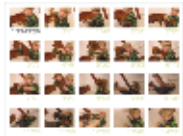
캐논 CP 다이렉트로 연결하거나 Pictbridge로
연결하여 사용



동영상 인쇄 (단일 이미지)

동영상 인쇄 (연속 이미지)

캐논 CP 다이렉트로 연결하여 사용



동영상 인쇄 (연속 이미지)

SDHC 메모리 카드 지원

IXUS i7 Zoom은 확장된 메모리 용량 (2GB 이상)
과 더욱 빠른 데이터 송신 속도 (48 Mbps 이상)
를 제공하는 최신 SDHC 메모리 카드를 지원합
니다. 이 고성능 메모리 카드는 고해상도 이미
지와 대형 비디오 파일을 만들 수 있는 IXUS i7
Zoom의 기능을 극대화하는 완벽한 동반자입니
다. 또한 IXUS i7 Zoom은 일반적으로 사용되는
MMC 카드와 SD 카드도 지원합니다.

액세서리

고속 플래시 (HF-DC1) 옵션은 어떠한 조명
조건에서도 촬영 범위와 노출 품질을 향상시킵
니다.



NEW 최대 3m의 수심에서도 방수 기능을
제공하는 IXUS i7 Zoom용 전천후 케이스
(AW-DC40)



이미지 센서 (CCD)	카메라 유효 화소수	약 710만 화소
렌즈	초점 거리 (35mm 필름 환산치) 촬영 거리 (렌즈 전면부터)	2.4x 줌 : 38 (W) – 90 (T) mm 일반 : 30 cm – 무한 매크로 : 30 – 50 cm (W), 10 – 50 cm (T)
이미징 프로세서		DIGIC III
LCD 모니터	타입 기능	1.8 인치 저온 폴리크리스탈린 실리콘 TFT 칼라 LCD, (유효 픽셀 : 약 118,000 픽셀) 밝기 조정 (15 단계)
AF		얼굴 우선 AIAF, 9포인트 AiAF, 1포인트 AF (중앙에 고정) AF 잠금, AF 보조광
측광 시스템		평가, 중앙 중점 평균, 스팟 (중앙에 고정)
노출 보정		최대 ± 2스탑, 1/3 스톱 단위로 증감
ISO 감도		자동, High ISO 자동, ISO 80/100/200/400/800/1600 (표준 출력 감도, 권장 노출 지수)
화이트 밸런스		자동, 태양광, 흐림, 텡스텐, 형광등, 형광등 H 또는 사용자 설정
셔터	타입 스피드	기계식 셔터 + 전자식 셔터 15 – 1/1600 초
조리개	타입 f/값	원형 조리개 f/3.2–f/9.1 (W), f/5.4–f/5.3 (W)
플래시	모드 범위	자동*, 강제 발광*, 발광 금지 * 적목 감소와 슬로우 싱크로 설정 사용 가능 일반 : 30 cm – 2.0 m (W), 30cm – 1.3 m (T) 매크로 : 30 – 50 cm (W/T) ISO 감도 : 자동
촬영 사양	촬영 모드 디지털 줌	자동, 카메라 M (수동)*1, 인물, 풍경, 야간 스냅샷, 컬러 액센트, 컬러 스왑, 특수 장면 모드*2, 스티치 모드, 동영상 *1 저속 셔터 스피드도 사용 가능함 *2 순간 포착, 실내, 식물, 설경, 해변, 불꽃놀이, 수족관, 수중 정지 사진 : 약 4.0x (광학 줌과 조합하여 최대 약 10x) 동영상 : 약 4.0x (표준 모드에서만) (광학 줌과 조합하여 최대 약 10x) 세이프티 줌

기록 사양	연속 촬영 기록 매체 파일 형식 데이터 형식 정지 사진 동영상 음성	약 1.6 매/초 (Large/Fine 모드) SDHC 메모리 카드, SD 메모리 카드, 멀티미디어카드 카메라 파일 시스템용 설계 규약, DPOF (Ver 1.1) 호환 Exif 2.2 타입 (JPEG 타입) AVI 타입 [이미지 데이터, 모션 JPEG 타입 ; 음성 데이터 WAVE (모노)] 음성 메모 : WAVE (모노)
기록 화소수	정지 사진 동영상	Large : 3072 x 2304, Medium 1 : 2592 x 1944, Medium 2 : 2048 x 1536, Medium 3 : 1600 x 1200, Small : 640 x 480 날짜 기록 업서 모드 : 1600 x 1200, 와이드스크린 : 3072 x 1728 표준, 컬러 액센트, 컬러 스왑 : 640 x 480 (30 /15fps), 320 x 240 (30 /15fps), 고화질 동영상 : 320 x 240 (60fps) 1분, 저화질 동영상 : 160 x 120 (15fps)
재생 기능	정지 사진 동영상	단일, 인덱스 – 마이 컬러, 내 분류 항목, 점프, 확대, 확대 이미지 상태에서 진행 및 역진행, 자동 회전, 회전, 히스토그램, 음성 메모, 슬라이드 쇼, 재시작 일반 재생, 특수 재생*, 편집 * 슬로우 모션 기능 – 자동 회전, 재시작 – 내장 마이크 및 스피커
다이렉트 프린트		PictBridge, 캐논 다이렉트 프린트, 버블 젯 다이렉트
표시 언어		25 언어
인터페이스		재생만 가능한 무선 컨트롤러가 포함된 카메라 스테이션 CS-DC1a –USB 2.0 Hi-Speed (mini-B, PTP) –음성/영상 출력 (IXUS i7 Zoom에서 NTSC나 PAL 선택 가능)
전원		배터리 팩 NB-4L AC 어댑터 키트 CA-DC20 / CA-DC20E
크기 (돌출부 제외)		96.1 x 45.1 x 23.9mm
무게 (카메라 바디)		약 105 g

		IXUS 900 Ti	IXUS 850 IS	IXUS i ² zoom	IXUS 800 IS	IXUS 65	IXUS 60
CCD	유효 화소수	1000만	710만	710만	600만	600만	600만
이미징 프로세서		DIGIC III	DIGIC III	DIGIC III	DIGIC II	DIGIC II	DIGIC II
해상도	정지 사진	Large : 3648 x 2736 픽셀 Medium 1 : 2816 x 2112 픽셀 Medium 2 : 2272 x 1704 픽셀 Medium 3 : 1600 x 1200 픽셀 Small : 640 x 480 픽셀 업서 모드 : 1600 x 1200 픽셀 와이드스크린 : 3648 x 2048 픽셀	Large : 3072 x 2304 픽셀 Medium 1 : 2592 x 1944 픽셀 Medium 2 : 2048 x 1536 픽셀 Medium 3 : 1600 x 1200 픽셀 Small : 640 x 480 픽셀 업서 모드 : 1600 x 1200 픽셀 와이드스크린 : 3072 x 1728 픽셀	Large : 3072 x 2304 픽셀 Medium 1 : 2592 x 1944 픽셀 Medium 2 : 2048 x 1536 픽셀 Medium 3 : 1600 x 1200 픽셀 Small : 640 x 480 픽셀 업서 모드 : 1600 x 1200 픽셀 와이드스크린 : 3072 x 1728 픽셀	Large : 2816 x 2112 픽셀 Medium 1 : 2272 x 1704 픽셀 Medium 2 : 1600 x 1200 픽셀 Small : 640 x 480 픽셀 업서 모드 : 1600 x 1200 픽셀 와이드스크린 : 2816 x 1584 픽셀	Large : 2816 x 2112 픽셀 Medium 1 : 2272 x 1704 픽셀 Medium 2 : 1600 x 1200 픽셀 Small : 640 x 480 픽셀 업서 모드 : 1600 x 1200 픽셀 와이드스크린 : 2816 x 1584 픽셀	Large : 2816 x 2112 픽셀 Medium 1 : 2272 x 1704 픽셀 Medium 2 : 1600 x 1200 픽셀 Small : 640 x 480 픽셀 업서 모드 : 1600 x 1200 픽셀 와이드스크린 : 2816 x 1584 픽셀
	동영상	Large : 1024 x 768 (15fps) 표준, 컬러 액센트, 컬러 스왑 : 640 x 480 (30/15fps), 320 x 240 (30/15fps) 고화질 동영상 : 320 x 240 (60fps) 저화질 동영상 : 160 x 120 (15fps)	표준, 컬러 액센트, 컬러 스왑 : 640 x 480 (30/15fps), 320 x 240 (30/15fps) 고화질 동영상 : 320 x 240 (60fps) 저화질 동영상 : 160 x 120 (15fps)	표준, 컬러 액센트, 컬러 스왑 : 640 x 480 (30/15fps), 320 x 240 (30/15fps) 고화질 동영상 : 320 x 240 (60fps) 저화질 동영상 : 160 x 120 (15fps)	표준, 컬러 액센트, 컬러 스왑 : 640 x 480 (30/15fps), 320 x 240 (30/15fps) 고화질 동영상 : 320 x 240 (60fps) 저화질 동영상 : 160 x 120 (15fps)	표준, 컬러 액센트, 컬러 스왑 : 640 x 480 (30/15fps), 320 x 240 (30/15fps) 고화질 동영상 : 320 x 240 (60fps) 저화질 동영상 : 160 x 120 (15fps)	표준, 컬러 액센트, 컬러 스왑 : 640 x 480 (30/15fps), 320 x 240 (30/15fps) 고화질 동영상 : 320 x 240 (60fps) 저화질 동영상 : 160 x 120 (15fps)
초점 거리 (35mm 필름 환산치)		3x 광학 줌 : 37 (W) - 111 (T)mm	3.8x 광학 줌 : 28 (W) - 105 (T)mm	2.4x 광학 줌 : 38 (W) - 90 (T)mm	4x 광학 줌 : 35 (W) - 140 (T)mm	3x 광학 줌 : 35 (W) - 105 (T)mm	3x 광학 줌 : 35 (W) - 105 (T)mm
F/넵버		f/2.8 (W) - f/4.9 (T)	f/2.8 (W) - f/5.8 (T)	f/3.2 - f/9.1 (W), f/5.4 - f/15.3 (T)	f/2.8 (W) - f/5.5 (T)	f/2.8 (W) - f/4.9 (T)	f/2.8 (W) - f/4.9 (T)
전체 줌		12x, 디지털 4x	15x, 디지털 4x	10x, 디지털 4x	16x, 디지털 4x	12x, 디지털 4x	12x, 디지털 4x
촬영 거리	일반 AF (cm)	50cm - 무한	45cm - 무한	30cm - 무한	45cm - 무한	30cm - 무한	30cm - 무한
	매크로 AF (cm)	5 - 50cm(W), 30 - 50cm(T)	3 - 60cm(W), 30 - 60cm(T)	30 - 50cm(W), 10 - 50cm(T)	2 - 60cm(W), 40 - 60cm(T)	3 - 50cm(W), 30 - 50cm(T)	5 - 50cm(W), 30 - 50cm(T)
	디지털 매크로 AF (cm)	5 - 50cm(W)	3 - 60cm(W)	-	2 - 60cm(W)	3 - 10cm(W)	3 - 10cm(W)
연속 촬영		약 2.1매/초	약 1.7매/초	약 1.6매/초	약 2.1매/초	약 2.1매/초	약 2.1매/초
광학 이미지 스테빌라이저		무	유	무	유	무	무
뷰파인더		광학	광학	-	광학	-	광학
LCD 모니터		2.5인치 TFT 칼라, 230,000 픽셀 (Quick - Bright LCD 기능)	2.5인치 TFT 칼라, 207,000 픽셀 (Quick - Bright LCD 기능)	1.8인치 TFT 칼라, 118,000 픽셀	2.5인치 TFT 칼라, 173,000 픽셀 (Quick - Bright LCD 기능)	3.0인치 TFT 칼라, 173,000 픽셀 (Quick - Bright LCD 기능)	2.5인치 TFT 칼라, 173,000 픽셀 (Quick - Bright LCD 기능)
AF 방식		얼굴 우선 AiAF, 9포인트 AiAF / 1포인트 AF (중앙에 고정) / AF 잠금 / AF 보조광	얼굴 우선 AiAF, 9포인트 AiAF / 1포인트 AF (중앙에 고정) / AF 잠금 / AF 보조광	얼굴 우선 AiAF, 9포인트 AiAF / 1포인트 AF (중앙에 고정) / AF 잠금 / AF 보조광	9포인트 AiAF / 1포인트 AF (중앙 에 고정) / AF 잠금 / AF 보조광	9포인트 AiAF / 1포인트 AF (중앙 에 고정) / AF 잠금 / AF 보조광	9포인트 AiAF / 1포인트 AF (중앙 에 고정) / AF 잠금 / AF 보조광

	IXUS 900 Ti	IXUS 850 IS	IXUS 7 zoom	IXUS 800 IS	IXUS 65	IXUS 60
측광 방식	평가, 중앙 중점 평균, 스팟*, AE 잠금 * 중앙에 고정	평가, 중앙 중점 평균, 스팟*, AE 잠금 * 중앙에 고정	평가, 중앙 중점 평균, 스팟*, * 중앙에 고정	평가, 중앙 중점 평균, 스팟*, AE 잠금 * 중앙에 고정	평가, 중앙 중점 평균, 스팟*, AE 잠금 * 중앙에 고정	평가, 중앙 중점 평균, 스팟*, AE 잠금 * 중앙에 고정
셔터 스피드	15 - 1/2000초	15 - 1/1600초	15 - 1/1600초	15 - 1/1600초	15 - 1/1500초	15 - 1/1500초
ISO 환산 감도	자동, High ISO 자동, ISO 80/100/200/400/800/1600 (표준 출력 감도, 권장 노출 지수)	자동, High ISO 자동, ISO 80/100/200/400/800/1600 (표준 출력 감도, 권장 노출 지수)	자동, High ISO 자동, ISO 80/100/200/400/800/1600 (표준 출력 감도, 권장 노출 지수)	자동, High ISO 자동, ISO 80/100/200/400/800	자동, High ISO 자동, ISO 80/100/200/400/800	자동, High ISO 자동, ISO 80/100/200/400/800
화이트 밸런스	자동, 태양광, 흐림, 텀스텐, 형광등, 형광등 H 또는 사용자 설정	자동, 태양광, 흐림, 텀스텐, 형광등, 형광등 H 또는 사용자 설정	자동, 태양광, 흐림, 텀스텐, 형광등, 형광등 H 또는 사용자 설정	자동, 태양광, 흐림, 텀스텐, 형광등, 형광등 H 또는 사용자 설정	자동, 태양광, 흐림, 텀스텐, 형광등, 형광등 H 또는 사용자 설정	자동, 태양광, 흐림, 텀스텐, 형광등, 형광등 H 또는 사용자 설정
촬영 모드	정지 사진 : 자동, 카메라 M (수동), 디지털 매크로, 특수 장면 모드*, 컬러 액센트, 컬러 스왑, 스티치 모드, 동영상 *인물, 야간 스냅 촬영, 순간포착, 실내, 식물, 설정, 해변, 불꽃놀이, 수족관, 수중, ISO 3200	정지 사진 : 자동, 카메라 M (수동), 디지털 매크로, 특수 장면 모드*, 컬러 액센트, 컬러 스왑, 스티치 모드, 동영상 *인물, 야간 스냅 촬영, 순간포착, 실내, 식물, 설정, 해변, 불꽃놀이, 수족관, 수중	정지 사진 : 자동, 카메라 M (수동), 인물, 풍경, 야간 스냅 촬영, 컬러 액센트, 컬러 스왑, 특수 장면 모드*, 스티치 모드, 동영상 *인물, 야간 스냅 촬영, 순간포착, 실내, 식물, 설정, 해변, 불꽃놀이, 수족관, 수중	정지 사진 : 자동, 카메라 M (수동), 디지털 매크로, 특수 장면 모드*, 스티치 모드, 동영상 *인물, 야간 스냅 촬영, 순간포착, 실내, 식물, 설정, 해변, 불꽃놀이, 수중, 컬러 액센트, 컬러 스왑	정지 사진 : 자동, 카메라 M (수동), 디지털 매크로, 야간 스냅 촬영, 인물, 특수 장면 모드*, 스티치 모드, 동영상 *순간포착, 실내, 식물, 설정, 해변, 불꽃놀이, 수중, 컬러 액센트, 컬러 스왑	정지 사진 : 자동, 카메라 M (수동), 디지털 매크로, 야간 스냅 촬영, 인물, 특수 장면 모드*, 스티치 모드, 동영상 *순간포착, 실내, 식물, 설정, 해변, 불꽃놀이, 수중, 컬러 액센트, 컬러 스왑
촬영 사양	정지 사진 : JPEG 타입 (Exif 2.2) 동영상 : AVI 타입 [이미지 데이터 : 모션 JPEG 타입 ; 음성 데이터 : WAVE (모노)] 음성 : 음성 메모 : WAVE (모노)	정지 사진 : JPEG 타입 (Exif 2.2) 동영상 : AVI 타입 [이미지 데이터 : 모션 JPEG 타입 ; 음성 데이터 : WAVE (모노)] 음성 : 음성 메모 : WAVE (모노)	정지 사진 : JPEG 타입 (Exif 2.2) 동영상 : AVI 타입 [이미지 데이터 : 모션 JPEG 타입 ; 음성 데이터 : WAVE (모노)] 음성 : 음성 메모 : WAVE (모노)	정지 사진 : JPEG 타입 (Exif 2.2) 동영상 : AVI 타입 [이미지 데이터 : 모션 JPEG 타입 ; 음성 데이터 : WAVE (모노)] 음성 : 음성 메모 : WAVE (모노)	정지 사진 : JPEG 타입 (Exif 2.2) 동영상 : AVI 타입 [이미지 데이터 : 모션 JPEG 타입 ; 음성 데이터 : WAVE (모노)] 음성 : 음성 메모 : WAVE (모노)	정지 사진 : JPEG 타입 (Exif 2.2) 동영상 : AVI 타입 [이미지 데이터 : 모션 JPEG 타입 ; 음성 데이터 : WAVE (모노)] 음성 : 음성 메모 : WAVE (모노)
다이렉트 프린트	PictBridge, 캐논 다이렉트 프린트, 버블젯 다이렉트	PictBridge, 캐논 다이렉트 프린트, 버블젯 다이렉트	PictBridge, 캐논 다이렉트 프린트, 버블젯 다이렉트	PictBridge, 캐논 다이렉트 프린트, 버블젯 다이렉트	PictBridge, 캐논 다이렉트 프린트, 버블젯 다이렉트	PictBridge, 캐논 다이렉트 프린트, 버블젯 다이렉트
전원	리튬 이온 배터리 NB-5L	리튬 이온 배터리 NB-5L	리튬 이온 배터리 NB-4L	리튬 이온 배터리 NB-5L	리튬 이온 배터리 NB-4L	리튬 이온 배터리 NB-4L
크기 (돌출부 제외)	91.2 x 59.6 x 28.2mm	89.5 x 58.0 x 25.1mm	96.1 x 45.1 x 23.9mm	90.4 x 56.5 x 26.4mm	90.3 x 56.8 x 20.2mm	86.0 x 53.5 x 21.7mm
무게	약 165 g	약 150 g	약 105 g	약 165 g	약 145 g	약 140 g