

# Canon

## PowerShot A710 IS/A640/A630

*Unlimited Power,  
Endless Possibilities*

# Canon

CANON KOREA CONSUMER IMAGING INC.

<http://www.canon-ci.co.kr>

캐논 서포트 센터 Tel. 1588-8133 (전국) Fax. 02-2017-8796



A710 IS



A630



A640



0065W264

A G R E A T S H O T E V E R Y T I M E



## 상상력의 한계를 확장하십시오

균형 잡힌 바디와 다양한 기능을 갖춘 PowerShot A640/A630은 가족 구성원 누구나 즐길 수 있는 유연성이 뛰어난 카메라입니다. 단순하고 사용하기 쉽기 때문에 초보자도 사진 촬영을 즐길 수 있습니다. 고급 사용자에게는 수동 설정, 부가 액세서리 및 다기능 Vari-angle 2.5인치 LCD 모니터가 무한한 창의적 촬영의 가능성을 제공합니다. 1000만 화소 CCD (A640) 및 800만 화소 CCD (A630)로 초정밀 사진을 촬영할 수 있으며 최대 A2 용지 크기까지 매우 세밀한 사진을 인쇄할 수 있습니다. 마지막으로 가격 대비 성능까지 매력적인 이 카메라는 당신을 위한 최선의 선택입니다.



4x  
OPTICAL  
ZOOM

9-point  
AiAF

2.5" LCD  
Vari-angle

ISO  
800

ISO  
HI

16:9  
WIDESCREEN

1cm  
0.4in.  
macro

POWERED BY  
DIGIC  
II



## 가능성의 힘

가격 대비 성능이 뛰어난 디지털 콤팩트 카메라를 찾으신다면 PowerShot A710 IS 보다 더 나은 선택은 없습니다. 6배 광학 줌 렌즈와 렌즈 이동형 광학식 손떨림 보정 기능 (OIS)과 같은 고급 카메라에서만 제공되는 첨단 기능으로 더욱 안정되고 선명한 사진을 촬영할 수 있습니다. 캐논 고유의 디자인으로 제작되어 장기간 사용시에도 편안한 느낌과 뛰어난 내구성을 제공합니다. 멋지고 편안한 그림은 손가락에 완벽히 맞도록 제작되었으므로 카메라의 흔들림이 줄어듭니다. 또한 풍부하고 다양한 설정 기능 및 옵션 액세스리는 표현의 자유를 확장시킵니다.



*PowerShot A710 IS*

**7.1**  
MEGA  
PIXELS

**6x**  
OPTICAL  
ZOOM

**9**-point  
AiAF

OPTICAL  
IMAGE  
STABILIZER

**ISO**  
**800**

**ISO**  
**HI**

**16:9**  
WIDESCREEN

**1cm**  
**0.4in.**  
macro

**2.5"**  
LCD

POWER  
SHOT  
**DIGIC**  
**II**

## 손떨림 보정 기능 (OIS)이 탑재된 6배 광학 줌

PowerShot A710 IS에는 캐논의 강력한 광학 줌 렌즈가 탑재되어 있습니다. 고급 비구면 렌즈와 SR 코팅을 사용하여 제작된 PowerShot A710 IS는 잔상과 색수차가 감소되어 더욱 깨끗하고 선명한 이미지를 제공합니다.

## 넉넉한 6배 광학 줌

6배 광학 줌과 4배 디지털 줌을 사용하여 광각 사진에서 접사 사진까지 흥미롭고 새로운 시각의 사진을 촬영할 수 있습니다.

## OIS

PowerShot A710 IS에는 초소형 세라믹 구면 지지대를 사용하는 광학식 손떨림 보정 기능 (OIS)이 장착되어 있어 다음과 같은 장점을 제공합니다.

- 더욱 빨라진 반응 시간
- 더욱 우수한 촬영 정밀도
- 컴팩트한 바디 프레임에도 불구하고 더욱 뛰어난 화질

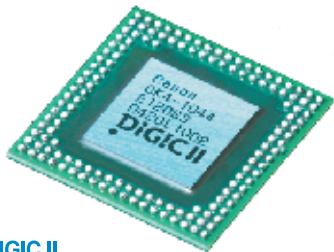
따라서 고배율의 6배 줌 설정에서나 빠르게

움직이는 피사체를 촬영할 때에도 더욱 선명하고 안정된 이미지를 얻을 수 있습니다. 다음의 4가지 IS 기능 설정 중에서 선택할 수 있습니다.

## 선택 가능한 4가지 IS 모드:

- 연속
- LCD 모니터에 이미지가 나타나는 순간부터 손떨림 보정 기능 작동
- 꺼짐
- IS 기능 중지
- 촬영시
- 셔터 버튼을 누를 때만 손떨림 보정 기능 작동
- 패닝
- 카메라의 수평회전 방향과 흔들리는 방향에 따라 IS 기능 작동

## 공통 기능



## DIGIC II

모든 PowerShot 카메라의 핵심은 입증된 DIGIC II 이미지 프로세서입니다. 캐논 고유의 첨단 영상 처리 기술을 사용하여 개발된 DIGIC II를 탑재한 PowerShot 카메라는 최고의 화질과 빠른 처리 속도 및 생생한 색상 재현이 가능합니다.

## 2.5 인치 LCD 모니터

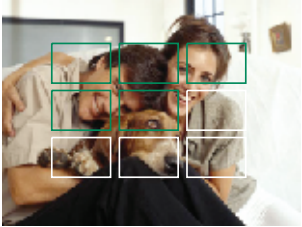
LCD 모니터에는 야간에도 분명히 볼 수 있도록 화면 밝기를 자동으로 조절하는 야간 디스플레이 기능이 있으며 전력 소비량은 낮아져서 배터리 수명이 더욱 늘어났습니다. 넓은 시각을 제공하는 LCD 창은 촬영 즉시 사진을 친구들과

함께 즐길 수 있는 편리함과 즐거움을 줍니다. PowerShot A640/A630에는 캐논의 혁신적인 2.5인치 LCD Vari-angle LCD 모니터가 탑재되어 스스로 자신의 사진을 촬영할 수 있을 뿐 아니라 쉽고 편리하게 하이 샷과 로우 샷을 촬영할 수 있습니다.



## 1cm 접사 촬영

1cm 접사 촬영으로 더욱 가까운 곳에서 흥미롭고 새로운 촬영 각도를 얻을 수 있습니다.



### 9포인트 AiAF

9포인트 AiAF로 자동 초점의 정밀도가 향상되었습니다. 중심을 벗어난 피사체도 초점이 맞기 때문에 언제나 깨끗한 사진을 촬영할 수 있습니다.

### NEW! 세이프티 줌 기능

PowerShot의 새로운 디지털 줌 기능은 화질이 저하되지 않는 최대 디지털 줌 레벨을 지능적으로 감지하여 동적으로 설정합니다. 따라서 화질이 저하되지 않을 것이라고 확신하면서 언제나 안전하게 디지털 줌을 최대로 사용할 수 있습니다.

각 촬영 시에 선택된 사진 해상도에 따라 최대 세이프티 줌 거리가 조정됩니다.

### NEW 디지털 텔레 컨버터

디지털 텔레 컨버터가 내장되어 있어 외장형 텔레 컨버터를 장착하지 않아도 피사체를 이전보다 더 먼 거리에서 촬영할 수 있습니다.

\* 기록 픽셀수를 와이드스크린이나 날짜 인쇄 업서 모드로 설정한 경우에는 디지털 텔레컨버터를 설정할 수 없습니다.

### 수평 / 수직 그리드라인 표시

수평과 수직의 그리드라인을 LCD 모니터에 표시되도록 하여 구도를 쉽게 잡을 수 있으므로 언제나 더욱 멋진 구도의 사진을 촬영할 수가 있습니다.



### ISO 800 촬영

자동 고감도 (High ISO Auto) 및 ISO 800 설정으로 조명이 어둡거나 피사체가 움직이더라도 더욱 선명하고 노출이 향상된 이미지를 촬영할 수 있습니다. ISO 800을 선택하면 즉시 카메라 흔들림의 효과를 줄일 수 있으며 플래시를 사용하지 않아도 더욱 선명한 사진을 촬영할 수 있습니다.

또한 자동 고감도는 조명이 낮은 조건에서도 노이즈가 최소화된 고화질 사진을 즉시 촬영할 수 있는 편리한 옵션을 제공합니다.

뿐만 아니라 캐논의 첨단 DIGIC II 이미징 프로세서는 최고의 ISO 설정에서도 더욱 선명하고 화질이 우수한 사진을 만들 수 있습니다.



조명이 낮은 조건에서 촬영할 때도 카메라 흔들림이 감소됩니다.



빠르게 움직이는 피사체를 촬영할 때도 피사체가 흐려지는 현상이 감소됩니다.



플래시 사용이 금지된 곳에서도 사진 촬영이 가능합니다.

광학 줌과 세이프티 줌의 조합

	L	M1	M2	M3	S
A710 IS	6x	7.1x	9.0x	12x	24x
A640	4.0x	4.0x	5.6x	9.1x	16x
A630	4.0x	5.0x	6.4x	8.2x	16x

## 와이드스크린 16:9

- 16:9 와이드스크린 형식으로 파노라마 사진을 촬영하여 카메라의 LCD 모니터에서 레터박스 형식으로 직접 볼 수 있습니다.
- 기존의 4:3 TV에서도 16:9 레터박스 형식으로 이미지를 볼 수 있습니다.
- 와이드 사이즈 용지가 있는 캐논 CP 프린터\*에 PowerShot을 연결하면 테두리가 없는 16:9 와이드스크린 형식으로 사진을 인쇄할 수 있습니다.

\* CP 710/510/720/730 프린터용 "Pictbridge 모드"의 연결에서. 다른 CP 프린터에 연결할 경우 소프트웨어를 사용하여 컴퓨터에 연결해야 합니다.



## 촬영 모드

PowerShot A710 IS 및 A640 / A630은 넓은 촬영 범위와 특수 장면 모드를 제공하여 사진 품질을 향상시킵니다. 또한 크고 편리한 위치에 있는 옴니 실렉터는 간단하고 사용하기 쉬우므로 선호하는 촬영 모드 및 특수 장면 모드를 더욱 쉽게 선택할 수 있습니다.

특수 장면 모드 (SCN)	PowerShot A710 IS	A640/A630
<b>야간 스냅 촬영</b> (낮은 조도 환경)	✓	✓
<b>순간 포착</b> (연속적으로 움직이는 사물)	✓	✓
<b>실내</b> (실내 조명 환경)	✓	✓
<b>식물</b> (야외의 초목을 선명하게)	✓	✓
<b>설경</b> (흰 배경)	✓	✓
<b>해변</b> (직사광선)	✓	✓
<b>불꽃놀이</b> (느린 셔터 스피드로 불꽃의 자취를 포착)	✓	✓
<b>수중</b> (푸르스름한 촬영 환경에서 밝은 이미지를 포착)	✓	✓
<b>컬러 액센트</b> (하나의 컬러를 지정하여 그 컬러 이외의 다른 모든 컬러를 흑백으로 처리)	✓	✓
<b>컬러 스왑</b> (하나의 컬러를 지정하여 선택한 컬러로 교환)	✓	✓

## 마이 컬러

(촬영 및 재생 모드시)

- 컴퓨터를 사용하지 않고도 정지 사진과 동영상 촬영 도중에 컬러 수정이 가능합니다.
- 마이 컬러 재생 기능을 사용하면 정지 사진을 촬영하여 공유하기 전에 컬러 수정이 가능합니다.
- 사진 효과와의 통합을 통해 컬러 수정 기능을 다음과 같이 대폭 향상시켰습니다.
  - 생생한 이미지 - 콘트라스트와 채도를 강조하여 선명한 색상으로 기록합니다.
  - 보통 이미지 - 콘트라스트와 채도를 완화시켜서 중간 색조로 기록합니다.
  - 세피아 이미지 - 이미지를 세피아 색조로 기록합니다.
  - 흑백 이미지 - 이미지를 흑백으로 기록합니다.



생생한 이미지



보통 이미지



세피아 이미지



흑백 이미지

## 마이 컬러 기능 모드



원본 이미지 → 마이 컬러 처리 후

### SP 포지티브 필름

'선명한 블루', '선명한 그린', '선명한 적색'의 효과를 결합하면 파란색, 초록색, 빨간색이 더욱 선명하게 재현됩니다. 슬라이드 필름으로 촬영한 것 같이 자연스럽고 선명한 색상의 영상을 촬영할 수 있습니다.



원본 이미지 → 마이 컬러 처리 후

### SB 선명한 블루

파란색을 더욱 강조하는 효과가 있습니다. 하늘이나 바다와 같이 파란 사물을 더욱 선명하게 촬영할 수 있습니다.

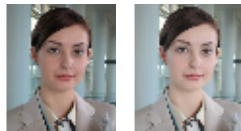


원본 이미지 → 마이 컬러 처리 후

### SC 커스텀 컬러

(R)빨간색 / (G)초록색 / (B)파란색 / 피부색의 균형을 사용자가 자유롭게 설정할 수 있습니다. 파란색을 더욱 선명하게 한다거나, 피부색을 좀 더 밝게 하는 등 컬러를 세밀하게 조절할 수 있습니다.

\* 재생 모드에서는 사용할 수 없습니다.



원본 이미지 → 마이 컬러 처리 후

### SR 밝은 피부색

피부 색조를 밝게 나타내는 효과가 있습니다.



원본 이미지 → 마이 컬러 처리 후

### SB 선명한 그린

초록색을 더욱 강조하는 효과가 있습니다. 산, 식물, 꽃, 잔디와 같이 초록색을 띤 사물을 더욱 선명하게 촬영할 수 있습니다.



원본 이미지 → 마이 컬러 처리 후

### SR 어두운 피부색

피부 색조를 어둡게 나타내는 효과가 있습니다.



원본 이미지 → 마이 컬러 처리 후

### SR 선명한 적색

빨간색을 더욱 강조하는 효과가 있습니다. 빨간 사과와 같이 빨간색 사물을 더욱 선명하게 촬영할 수 있습니다.

## 동영상 촬영

모든 신형 PowerShot 카메라는 최대 60분 / 1 GB\*까지 VGA 해상도로 30 fps 연속 동영상 촬영을 지원하며 동영상 촬영 중에도 4배 디지털 줌을 사용할 수 있습니다. PowerShot A710 IS는 최대 1분까지 60 fps의 빠른 프레임 속도로 동영상을 촬영할 수 있습니다.

\* 실제 성능은 메모리 카드 용량과 데이터 기록 속도에 따라 달라지며 1 GB 또는 60분이 되기 전에 촬영이 중지될 수 있습니다.

## NEW 재생 중 과다 노출 경고 기능

PowerShot A710 IS 및 A640/ A630에는 과다 노출 사진을 사용자에게 경고하기 위한 첨단 경고 시스템이 탑재되어 있습니다. 재생 중에 경고 시스템은 썸네일 이미지의 노출 부위를 점멸시키므로 사용자는 순간적으로 판단하여 필요 시 사진을 다시 촬영함으로써 즉시 문제를 교정할 수 있습니다.

## 정지 사진 자동 이미지 재생

이미지 재생은 카메라의 수직 또는 수평 방향과 연동됩니다. 재생 모드에 대한 자동 회전 기능을 실행하거나 정지시킬 수 있습니다. 재생 모드에서 자동 회전 기능을 On으로 선택하면 이미지가 카메라 방향에 따라 재생됩니다.

카메라를 끄거나 메모리 카드를 꺼내야 할 경우 PowerShot A710 IS 및 A640/A630은 이를 지능적으로 기억하여 이전 재생에서 정지 사진이나 동영상의 재생이 중지되었던 부분부터 다시 재생을 시작할 수 있습니다.



카메라를 수직으로 들면 수직 이미지가 확대됩니다.



카메라를 수직으로 들면 수평 이미지가 축소됩니다.

## 추가 인쇄 옵션

모든 Pictbridge 프린터 또는 캐논 다이렉트 포토 프린터와 호환됩니다.

## NEW 3:2 인쇄 가이드

**3:2** 인쇄하기 전에 유효한 인쇄 영역을 미리 확인할 수 있습니다. 3:2 인쇄 가이드를 **Guide** 선택할 경우 3:2 화면비의 바깥쪽 이미지는 LCD 화면에 회색으로 표시됩니다.



## NEW 용지 크기

새로운 용지 크기로 14"x17" 폴리오 용지가 추가되었습니다. (이는 캐논 고유의 규격이며 카메라를 캐논 잉크젯 프린터에 연결했을 때만 사용할 수 있습니다.)

## NEW "Fine Art"와 "반광택" 용지 추가

**Fine Art** - 초상화, 풍경화, 수채화 등과 같은 다양한 장르의 미술에서 디지털 창작물까지 최고의 인쇄 품질이 요구되는 경우 사용됩니다.

**반광택** - 반사율이 완화되어 너무 번쩍이지 않으며 빛이 많이 반사되지 않으므로 미세한 마무리가 가능합니다.



### ID 사진 인쇄 (Selphy 컴팩트 포토 프린터에서만 사용 가능)

이제 전문적인 ID 크기 사진을 ID 포토 인쇄 기  
능으로 촬영하여 인쇄할 수 있습니다. 필요한  
크기로 사진을 선택한 다음 ID 크기 사진을  
Selphy 포토 프린터에서 바로 인쇄하십시오.



ID 사진 인쇄



### 동영상 인쇄 (Selphy 컴팩트 포토 프린터에서만 사용 가능)

버튼 하나만 누르면 동영상도 인쇄가 가능합니  
다. 이 기능을 사용하면 한 프레임이나 연속된  
이미지를 동영상 클립에서 포착하여 한 매의 용  
지에 인쇄할 수 있습니다.

#### 동영상 인쇄 (단일 이미지)

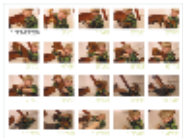
캐논 CP 다이렉트로 연결하거나 Pictbridge로  
연결하여 사용



동영상 인쇄 (단일 이미지)

#### 동영상 인쇄 (연속 이미지)

캐논 CP 다이렉트로 연결하여 사용



동영상 인쇄 (연속 이미지)

### SDHC 메모리 카드 지원

새로운 PowerShot 카메라는 확장된 메모리 용량  
(2GB 이상)과 더욱 빠른 데이터 송신 속도 (48  
Mbps 이상)를 제공하는 최신 SDHC 메모리 카  
드를 지원합니다. 이 고성능 메모리 카드는 고  
해상도 이미지와 대형 비디오 파일을 만들 수  
있는 PowerShot의 기능을 극대화하는 완벽한  
동반자입니다. 또한 PowerShot은 일반적으로  
사용되는 MMC 카드와 SD 카드도 지원합니다.



## 별매 액세서리



### 고출력 플래시 (HF-DC1)

고출력 플래시는 어떤 조명 조건에서도 촬영 범위와 노출 품질을 향상시킵니다.



### 텔레 컨버터 (TC-DC58N)

1.75x 텔레 컨버터는 245mm 망원 렌즈와 동등한 망원 줌 기능을 제공하여 멀리 떨어진 피사체를 촬영할 수 있습니다.



### 와이드 컨버터 (WC-DC58N)

0.7x 광각 컨버터는 24.5mm의 넓은 화각을 제공하는 광각 줌으로 더 넓은 영역을 포착하여 멋진 장면의 사진을 촬영할 수 있습니다.

## PowerShot A710 IS



**NEW** 방수 케이스 (WP-DC6)



클로즈 업 렌즈 250D (58mm)



변환 렌즈 어댑터 LA-DC58G

## PowerShot A640/A630



**NEW** 방수 케이스 (WP-DC8)



변환 렌즈 어댑터 LA-DC58F

# POWERSHOT A710 IS/A640/A630 SPECIFICATIONS

PowerShot A710 IS		
<b>이미지 센서 (CCD)</b>	카메라 유효 화소수	약 710만 화소
<b>렌즈</b>	초점 거리 (35mm 필름 환산치) 촬영 거리 (렌즈 전면부터) 일반 매크로	6x 줌 : 35 (W) - 210 (T) mm  55 cm - 무한 1 - 55 cm (W), 렌즈 시프트 타입 광학식 이미지 스테빌라이저 (IS) 시스템
<b>이미징 프로세서</b>		DIGIC II
<b>뷰파인더</b>		실상식 광학 줌 뷰파인더
<b>LCD 모니터</b>	타입  기능	2.5 인치 저온 폴리크리스탈린 실리콘 TFT 칼라 LCD, (유효 픽셀 : 약 115,000 픽셀) -
<b>AF</b>		9포인트 AiAF, 1포인트 AF* * 중앙에 고정 또는 자유선택 AF 선택 가능 수동 포커스, AF 잠금, AF 보조광
<b>측광 시스템</b>		평가, 중앙 중점 평균, 스팟* * 중앙에 고정 또는 AF 프레임 연동 선택 가능
<b>노출 보정</b>		최대 ± 2스탑, 1/3 스톱 단위로 증감
<b>ISO 감도</b>		자동, High ISO 자동, ISO 80/100/200/400/800 환산
<b>화이트 밸런스</b>		자동, 태양광, 흐림, 텡스텐, 형광등, 형광등 H, 수중 또는 사용자 설정
<b>셔터</b>	타입 스피드	기계식 셔터 + 전자식 셔터 15 - 1/2000 초
<b>조리개</b>	타입 f/값범위	아이리스 타입 f/2.8-f/8.0(W), f/4.8-f/8.0(T)
<b>플래시</b>	모드  범위  기능	자동*, 강제 발광*, 발광 금지 * 적목 감소, 슬로우 싱크로 설정 가능 일반 : 55 cm - 3.5m (W), 55 cm - 2.5 m (T) 접사 : 30 - 55 cm (W-M) (ISO 감도 : 자동) 플래시 광량 수동 설정 (3단계), 플래시 광량 보정, 자동 플래시 조정, 전막/후막 동조
<b>촬영 사양</b>	촬영 모드  디지털 줌	자동, P, Tv, Av, M, 인물, 풍경, 야경, 특수 장면*, 스티치 모드, 동영상 * 야간 스냅 촬영, 순간 포착, 실내, 식물, 설정, 해변, 불꽃놀이, 수중, 컬러 액션트, 컬러 스왑  정지 사진/동영상 : 약 4.0x (광학 줌과 조합하여 최대 약 24x) • 표준 동영상만 해당. 광학 줌은 촬영중에 사용 불가

# POWERSHOT A710 IS/A640/A630 SPECIFICATIONS

PowerShot A640		PowerShot A630
	약 1000만 화소	약 800만 화소
	4x 줌 : 35 (W) - 140 (T) mm)	4x 줌 : 35 (W) - 140 (T) mm)
	45 cm - 무한 1 - 45 cm (W), 25-45 cm (T),	45 cm - 무한 1 - 45 cm (W), 25-45 cm (T),
	DIGIC II	DIGIC II
	실상식 광학 줌 뷰파인더	실상식 광학 줌 뷰파인더
	2.5 인치 저온 폴리크리스탈린 실리콘 TFT 칼라 LCD, (유효 픽셀 : 약 115,000 픽셀) Vari-angle 타입	2.5 인치 저온 폴리크리스탈린 실리콘 TFT 칼라 LCD, (유효 픽셀 : 약 115,000 픽셀) Vari-angle 타입
	9포인트 AiAF, 1포인트 AF* * 중앙에 고정 또는 자유선택 AF 선택 가능 수동 포커스, AF 잠금, AF 보조광	9포인트 AiAF, 1포인트 AF* * 중앙에 고정 또는 자유선택 AF 선택 가능 수동 포커스, AF 잠금, AF 보조광
	평가, 중앙 중점 평균, 스팟* * 중앙에 고정 또는 AF 프레임 연동 선택 가능	평가, 중앙 중점 평균, 스팟* * 중앙에 고정 또는 AF 프레임 연동 선택 가능
	최대 ± 2스탑, 1/3 스톱 단위로 증감	최대 ± 2스탑, 1/3 스톱 단위로 증감
	자동, High ISO 자동, ISO 80/100/200/400/800 환산	자동, High ISO 자동, ISO 80/100/200/400/800 환산
	자동, 태양광, 흐림, 텡스텐, 형광등, 형광등 H, 수중 또는 사용자 설정	자동, 태양광, 흐림, 텡스텐, 형광등, 형광등 H, 수중 또는 사용자 설정
	기계식 셔터 + 전자식 셔터 15 - 1/2500 초	기계식 셔터 + 전자식 셔터 15 - 1/2500 초
	아이리스 타입 f/2.8-f/8.0(W), f/4.1-f/8.0(T)	아이리스 타입 f/2.8-f/8.0(W), f/4.1-f/8.0(T)
	자동*, 강제 발광*, 발광 금지 * 적목 감소, 슬로우 싱크로 설정 가능 일반 : 45 cm - 4.2m (W), 45 cm - 3.0 m (T) 접사 : 25 - 45 cm (W-M) (ISO 감도 : 자동) 플래시 광량 수동 설정 (3단계), 플래시 광량 보정, 자동 플래시 조정, 전막/후막 동조	자동*, 강제 발광*, 발광 금지 * 적목 감소, 슬로우 싱크로 설정 가능 일반 : 45 cm - 4.2m (W), 45 cm - 3.0 m (T) 접사 : 25 - 45 cm (W-M) (ISO 감도 : 자동) 플래시 광량 수동 설정 (3단계), 플래시 광량 보정, 자동 플래시 조정, 전막/후막 동조
	자동, P, Tv, Av, M, C, 인물, 풍경, 야경, 특수 장면*, 스티치 모드, 동영상 * 야간 스냅 촬영, 순간 포착, 실내, 식물, 설정, 해변, 불꽃놀이, 수중, 컬러 액션트, 컬러 스왑  정지 사진/동영상 : 약 4.0x (광학 줌과 조합하여 최대 약 16x) • 동영상 모드에서는 화질이 표준으로 설정되었을 때만 사용 가능하며 광학 줌은 촬영 대기 상태에서 사용가능합니다.	자동, P, Tv, Av, M, C, 인물, 풍경, 야경, 특수 장면*, 스티치 모드, 동영상 * 야간 스냅 촬영, 순간 포착, 실내, 식물, 설정, 해변, 불꽃놀이, 수중, 컬러 액션트, 컬러 스왑  정지 사진/동영상 : 약 4.0x (광학 줌과 조합하여 최대 약 16x) • 동영상 모드에서는 화질이 표준으로 설정되었을 때만 사용 가능하며 광학 줌은 촬영 대기 상태에서 사용가능합니다.

		PowerShot A710 IS
기록 사양	디지털 줌	세이프티 줌 디지털 텔레 컨버터
	마이 컬러	마이 컬러 끄기, 생생한 이미지, 보통 이미지, 세피아 이미지, 흑백 이미지, 포지티브 필름, 밝은 피부색, 어두운 피부색, 선명한 블루, 선명한 그린, 선명한 적색, 커스텀 컬러
	사진 효과	-
	연속 촬영	약 1.7 매/초
기록 매체	기록 매체	SD 메모리 카드, 멀티미디어카드, SDHC 메모리 카드,
	파일 형식	카메라 파일 시스템용 설계 규약, DPOF (Ver 1.1) 호환
	데이터 형식	정지 사진 : Exif 2.2 타입 (JPEG 형식) 동영상 : AVI 타입 [이미지 데이터, 모션 JPEG 형식 ; 음성 데이터 WAVE (모노)] 음성 : 음성 메모 : WAVE (모노)
기록 화소수	정지 사진	정지 사진 : Large : 3072 x 2304, Medium 1 : 2592 x 1944, Medium 2 : 2048 x 1536, Medium 3 : 1600 x 1200, Small : 640 x 480 와이드스크린 : 3072 x 1728, 날짜 기록 업서 모드 : 1600 x 1200, 동영상 : 표준, 컬러 액센트, 컬러 스왑 : 640 x 480 (30 /15fps)/ 320 x 240 (30 /15fps), 고화질 동영상 : 320 x 240 (60fps) , 저화질 동영상 : 160 x 120 (15fps)
	동영상	표준, 컬러 액센트, 컬러 스왑 : 640 x 480 (30 /15fps)/ 320 x 240 (30 /15fps), 저화질 동영상 : 160 x 120 (15fps)
재생 사양	재생 기능	정지 사진 : 단일, 인덱스 마이 컬러, 점프, 확대, 확대 이미지 상태에서 진행 및 역진행, 자동 회전, 회전, 히스토그램, 과다 노출 경고, 음성 메모, 슬라이드 쇼, 재시작 동영상 : 일반 재생, 특수 재생*, 편집 * 슬로우 모션 가능 내장 마이크 및 스피커
	다이렉트 프린트	PictBridge, 캐논 다이렉트 프린트, 버블 젯 다이렉트
포시 언어	25 언어	
인터페이스	USB 2.0 Hi-Speed (mini-B, PTP), 음성/영상 출력	
전원	AA 알카라인 배터리 x 2 AA 충전용 NiMH 배터리 (x 2) NB4-300/NB4-200 AC 어댑터 키트 ACK800	
크기 (돌출부 제외)	97.5 x 66.5 x 41.2mm	
무게 (카메라 바디)	약 210 g	

		PowerShot A640	PowerShot A630
기록 사양	디지털 줌	세이프티 줌 디지털 텔레 컨버터 (약 1.4x / 약 2.3x)	세이프티 줌 디지털 텔레 컨버터 (약 1.6x / 약 2.0x)
	마이 컬러	마이 컬러 끄기, 생생한 이미지, 보통 이미지, 세피아 이미지, 흑백 이미지, 포지티브 필름, 밝은 피부색, 어두운 피부색, 선명한 블루, 선명한 그린, 선명한 적색, 커스텀 컬러 마이 컬러 기능에 통합	마이 컬러 끄기, 생생한 이미지, 보통 이미지, 세피아 이미지, 흑백 이미지, 포지티브 필름, 밝은 피부색, 어두운 피부색, 선명한 블루, 선명한 그린, 선명한 적색, 커스텀 컬러 마이 컬러 기능에 통합
	사진 효과	-	-
	연속 촬영	약 1.5 매/초 (Large/Fine 모드)	약 1.8 매/초 (Large/Fine 모드)
기록 매체	기록 매체	SD 메모리 카드, 멀티미디어카드, SDHC 메모리 카드, 카메라 파일 시스템용 설계 규약, DPOF (Ver 1.1) 호환	SD 메모리 카드, 멀티미디어카드, SDHC 메모리 카드, 카메라 파일 시스템용 설계 규약, DPOF (Ver 1.1) 호환
	데이터 형식	정지 사진 : Exif 2.2 타입 (JPEG 형식) 동영상 : AVI 타입 [이미지 데이터, 모션 JPEG 형식 ; 음성 데이터 WAVE (모노)] 음성 : 음성 메모 : WAVE (모노)	정지 사진 : Exif 2.2 타입 (JPEG 형식) 동영상 : AVI 타입 [이미지 데이터, 모션 JPEG 형식 ; 음성 데이터 WAVE (모노)] 음성 : 음성 메모 : WAVE (모노)
	기록 화소수	정지 사진 : Large : 3648 x 2736, Medium 1 : 2816 x 2112, Medium 2 : 2272 x 1704, Medium 3 : 1600 x 1200, Small : 640 x 480, 날짜 기록 업서 모드 : 1600 x 1200 동영상 : 표준, 컬러 액센트, 컬러 스왑 : 640 x 480 (30 /15fps)/ 320 x 240 (30 /15fps), 저화질 동영상 : 160 x 120 (15fps)	정지 사진 : Large : 3264 x 2448, Medium 1 : 2592x 1944, Medium 2 : 2048 x 1536, Medium 3 : 1600 x 1200, Small : 640 x 480, 날짜 기록 업서 모드 : 1600 x 1200 동영상 : 표준, 컬러 액센트, 컬러 스왑 : 640 x 480 (30 /15fps)/ 320 x 240 (30 /15fps), 저화질 동영상 : 160 x 120 (15fps)
재생 사양	재생 기능	정지 사진 : 단일, 인덱스 마이 컬러, 과다 노출 경고, 점프, 확대, 확대 이미지 상태에서 진행 및 역진행, 자동 회전, 회전, 히스토그램, 음성 메모, 슬라이드 쇼, 재시작 동영상 : 일반 재생, 특수 재생*, 편집 * 슬로우 모션 가능 내장 마이크 및 스피커	정지 사진 : 단일, 인덱스 마이 컬러, 과다 노출 경고, 점프, 확대, 확대 이미지 상태에서 진행 및 역진행, 자동 회전, 회전, 히스토그램, 음성 메모, 슬라이드 쇼, 재시작 동영상 : 일반 재생, 특수 재생*, 편집 * 슬로우 모션 가능 내장 마이크 및 스피커
	다이렉트 프린트	PictBridge, 캐논 다이렉트 프린트, 버블 젯 다이렉트	PictBridge, 캐논 다이렉트 프린트, 버블 젯 다이렉트
포시 언어	25 언어		
인터페이스	USB 2.0 Hi-Speed (mini-B, PTP), 음성/영상 출력		
전원	AA 알카라인 배터리 x 4 AA 충전용 NiMH 배터리 (x 4) NB4-300/NB4-200 AC 어댑터 키트 ACK600		
크기 (돌출부 제외)	109.4 x 66.0 x 49.0mm		
무게 (카메라 바디)	약 245 g		

	A710 IS	A640	A630	S3 IS	A540	A530	A430	
<b>CCD</b>	유효 화소수 710만	1000만	800만	600만	600만	500만	400만	
<b>이미징 프로세서</b>	DIGIC II	DIGIC II	DIGIC II	DIGIC II	DIGIC II	DIGIC II	DIGIC II	
<b>해상도</b>	<b>정지 사진</b> Large : 3072 x 2304 픽셀 Medium 1 : 2592 x 1944 픽셀 Medium 2 : 2048 x 1536 픽셀 Medium 3 : 1600 x 1200 픽셀 Small : 640 x 480 픽셀 와이드스크린 : 3072 x 1728 픽셀 업서 모드 : 1600 x 1200 픽셀	Large : 3648 x 2736 픽셀 Medium 1 : 2816 x 2112 픽셀 Medium 2 : 2272 x 1704 픽셀 Medium 3 : 1600 x 1200 픽셀 Small : 640 x 480 픽셀 업서 모드 : 1600 x 1200 픽셀	Large : 3264 x 2448 픽셀 Medium 1 : 2592 x 1944 픽셀 Medium 2 : 2048 x 1536 픽셀 Medium 3 : 1600 x 1200 픽셀 Small : 640 x 480 픽셀 업서 모드 : 1600 x 1200 픽셀	Large : 2816 x 2112 픽셀 Medium 1 : 2272 x 1704 픽셀 Medium 2 : 1600 x 1200 픽셀 Small : 640 x 480 픽셀 와이드스크린 : 2816 x 1584 픽셀	Large : 2816 x 2112 픽셀 Medium 1 : 2272 x 1704 픽셀 Medium 2 : 1600 x 1200 픽셀 Small : 640 x 480 픽셀 업서 모드 : 1600 x 1200 픽셀 와이드스크린 : 2816 x 1584 픽셀	Large : 2592 x 1944 픽셀 Medium 1 : 2048 x 1536 픽셀 Medium 2 : 1600 x 1200 픽셀 Small : 640 x 480 픽셀 업서 모드 : 1600 x 1200 픽셀 와이드스크린 : 2592 x 1456 픽셀	Large : 2272 x 1704 픽셀 Medium 1 : 1600 x 1200 픽셀 Medium 2 : 1024 x 768 픽셀 Small : 640 x 480 픽셀 업서 모드 : 1600 x 1200 픽셀 와이드스크린 : 2272 x 1280 픽셀	
<b>동영상</b>	표준, 컬러 액센트, 컬러 스왑 : 640 x 480 (30/15fps), 320 x 240 (30/15fps) 저화질 동영상 : 160 x 120 (15fps)	표준, 컬러 액센트, 컬러 스왑 : 640 x 480 (30/15fps), 320 x 240 (30/15fps) 저화질 동영상 : 160 x 120 (15fps)	표준, 컬러 액센트, 컬러 스왑 : 640 x 480 (30/15fps), 320 x 240 (30/15fps) 저화질 동영상 : 160 x 120 (15fps)	640 x 480 (30/15fps), 320 x 240 (60/30/15fps)	표준, 컬러 액센트, 컬러 스왑 : 640 x 480 (30/15fps), 320 x 240 (30/15fps) 고화질 동영상 : 320 x 240 (60fps) 저화질 동영상 : 160 x 120 (15fps)	표준, 컬러 액센트, 컬러 스왑 : 640 x 480 (10fps), 320 x 240 (30/15fps) 저화질 동영상 : 160 x 120 (15fps)	표준, 컬러 액센트, 컬러 스왑 : 640 x 480 (10fps), 320 x 240 (30/15fps) 저화질 동영상 : 160 x 120 (15fps)	표준, 컬러 액센트, 컬러 스왑 : 640 x 480 (10fps), 320 x 240 (30/15fps) 저화질 동영상 : 160 x 120 (15fps)
<b>초점 거리 (35mm 필름 환산치)</b>	6x 광학 줌 : 35 (W) - 210 (T)mm	4x 광학 줌 : 35 (W) - 140 (T)mm	4x 광학 줌 : 35 (W) - 140 (T)mm	12x 광학 줌 : 36 (W) - 432 (T)mm	4x 광학 줌 : 35 (W) - 140 (T)mm	4x 광학 줌 : 35 (W) - 140 (T)mm	4x 광학 줌 : 39 (W) - 156 (T)mm	
<b>F/넵버</b>	f/2.8-f/8.0 (W), f/4.8-f/8.0 (T)	f/2.8-f/8.0 (W), f/4.1-f/8.0 (T)	f/2.8-f/8.0 (W), f/4.1-f/8.0 (T)	f/2.7 (W) - f/8.0 (T)	f/2.6 (W) - f/8.0 (T)	f/2.6-f/8.0 (W), f/5.5-f/8.0 (T)	f/2.8-f/4.5 (W), f/5.8-f/8.0 (T)	
<b>전체 줌</b>	24x, 디지털 4x	16x, 디지털 4x	16x, 디지털 4x	48x, 디지털 4x	16x, 디지털 4x	16x, 디지털 4x	16x, 디지털 4x	
<b>촬영 거리</b>	<b>일반 AF</b> 55cm - 무한	45cm - 무한	45cm - 무한	30cm - 무한 (W) 90cm - 무한(T)	45cm - 무한	45cm - 무한	47cm - 무한	
	<b>매크로 AF</b> 1 - 55cm(W)	1 - 45cm(W), 25 - 45cm(T)	1 - 45cm(W), 25 - 45cm(T)	10 - 55cm(W), 30-45cm(T)	5 - 45cm(W), 30 - 45cm(T)	5 - 45cm(W), 33 - 45cm(T)	5 - 47cm(W), 25 - 47cm(T)	
	<b>슈퍼 매크로 AF</b> -	-	-	0-10cm(W)	-	-	-	
<b>연속 촬영</b>	약 1.7 매/초	약 1.5 매/초	약 1.8 매/초	고감도 : 약 2.3 매/초 일반 : 약 1.5 매/초	약 2.3 매/초	약 2.1 매/초	약 2.3 매/초	
<b>광학식 이미지 스테빌라이저</b>	유	무	무	유	무	무	무	
<b>뷰파인더</b>	광학식	광학식	광학식	전자식	광학식	광학식	광학식	
<b>LCD 모니터</b>	2.5인치 TFT 컬러, 115,000 픽셀	2.5인치 TFT 컬러, 115,000 픽셀	2.5인치 TFT 컬러, 115,000 픽셀	2.5인치 TFT 컬러, 115,000 픽셀	2.5인치 TFT 컬러, 85,000 픽셀	2.5인치 TFT 컬러, 77,000 픽셀	2.5인치 TFT 컬러, 77,000 픽셀	
<b>AF 방식</b>	9포인트 AiAF, 1포인트 AF* 수동 포커스, AF 잠금, AF 보조광 * 중앙 고정 / 자유선택 AF 선택 가능	9포인트 AiAF, 1포인트 AF* 수동 포커스, AF 잠금, AF 보조광 * 중앙 고정 / 자유선택 AF 선택 가능	9포인트 AiAF, 1포인트 AF* 수동 포커스, AF 잠금, AF 보조광 * 중앙 고정 / 자유선택 AF 선택 가능	연속/싱글, 1포인트 AF* 수동 포커스, AF 잠금, AF 보조광 * 중앙 고정 / 자유선택 AF 선택 가능	9포인트 AiAF, 1포인트 AF* 수동 포커스, AF 잠금, AF 보조광 * 중앙 고정 / 자유선택 AF 선택 가능	9포인트 AiAF, 1포인트 AF* 수동 포커스, AF 잠금, AF 보조광 * 중앙 고정 / 자유선택 AF 선택 가능	9포인트 AiAF, 1포인트 AF* AF 보조광 * 중앙 고정 / 자유선택 AF 선택 가능	

	A 710 IS	A640	A630	S3 IS	A540	A530	A430
<b>측광 방식</b>	평가, 중앙 중점 평균, 스팟*, * 중앙에 고정 또는 AF 프레임에 연동 선택 가능	평가, 중앙 중점 평균, 스팟*, * 중앙에 고정 또는 AF 프레임에 연동 선택 가능	평가, 중앙 중점 평균, 스팟*, * 중앙에 고정 또는 AF 프레임에 연동 선택 가능	평가, 중앙 중점 평균, 스팟*, * 중앙에 고정 또는 AF 프레임에 연동 선택 가능	평가, 중앙 중점 평균, 스팟*, * 중앙에 고정	평가, 중앙 중점 평균, 스팟*, * 중앙에 고정	평가, 중앙 중점 평균, 스팟*, * 중앙에 고정
<b>셔터 속도</b>	15 - 1/2000초	15 - 1/2500초	15 - 1/2500초	15 - 1/3200초	15 - 1/2000초	15 - 1/2000초	1 - 1/2000초
<b>ISO 환산 감도</b>	자동, High ISO 자동, ISO 80/100/200/400/800 환산	자동, High ISO 자동, ISO 80/100/200/400/800 환산	자동, High ISO 자동, ISO 80/100/200/400/800 환산	자동, High ISO 자동, ISO 80/100/200/400/800 환산	자동, ISO 80/100/200/400/800 환산	자동, ISO 80/100/200/400/800 환산	자동, ISO 64/100/200/400 환산
<b>화이트 밸런스</b>	자동, 태양광, 흐림, 텡스텐, 형광등, 형광등 H, 수중 또는 사용자 설정	자동, 태양광, 흐림, 텡스텐, 형광등, 형광등 H, 수중 또는 사용자 설정	자동, 태양광, 흐림, 텡스텐, 형광등, 형광등 H, 수중 또는 사용자 설정	자동, 태양광, 흐림, 텡스텐, 형광등, 형광등 H, 플래시 또는 사용자 설정	자동, 태양광, 흐림, 텡스텐, 형광등, 형광등 H, 수중 또는 사용자 설정	자동, 태양광, 흐림, 텡스텐, 형광등, 형광등 H 또는 사용자 설정	자동, 태양광, 흐림, 텡스텐, 형광등, 형광등 H 또는 사용자 설정
<b>촬영 모드</b>	정지 사진 : 자동, P, Tv, Av, M, 인물, 풍경, 야경, 특수 장면 모드*, 스티치 모드, 동영상 *야간 스냅 촬영, 순간포착, 실 내, 식물, 실경, 해변, 불꽃놀이 수중, 컬러 액센트, 컬러 스왑	정지 사진 : 자동, P, Tv, Av, M, C, 인물, 풍경, 야경, 특수 장면 모드*, 스티치 모드, 동영상 *야간 스냅 촬영, 순간포착, 실 내, 식물, 실경, 해변, 불꽃놀이 수중, 컬러 액센트, 컬러 스왑	정지 사진 : 자동, P, Tv, Av, M, C, 인물, 풍경, 야경, 특수 장면 모드*, 스티치 모드, 동영상 *야간 스냅 촬영, 순간포착, 실 내, 식물, 실경, 해변, 불꽃놀이 수중, 컬러 액센트, 컬러 스왑	정지 사진 : 자동, P, Tv, Av, M, C, 인물, 풍경, 야경, 스포 츠, 스티치 모드, 특수 장면 모드* 동영상 *야간 스냅 촬영, 실내, 식물, 실경, 해변, 불꽃놀이, 컬러 액 센트, 컬러 스왑	정지 사진 : 자동, P, Tv, Av, M (2가지 설정에서 선택), 인 물, 풍경, 야경, 스티치 모드, 특수 장면 모드*, 동영상 *야간 스냅 촬영, 순간포착, 실내, 식물, 실경, 해변, 불꽃 놀이, 수중, 컬러 액센트, 컬러 스왑	정지 사진 : 자동, P, Tv, Av, M (2가지 설정에서 선택), 인 물, 풍경, 야경, 스티치 모드, 특수 장면 모드*, 동영상 *야간 스냅 촬영, 순간포착, 실내, 식물, 실경, 해변, 불꽃 놀이, 컬러 액센트, 컬러 스왑	정지 사진 : 자동, P, Tv, Av, M (2가지 설정에서 선택), 인 물, 풍경, 야경, 스티치 모드, 특수 장면 모드*, 동영상 *야간 스냅 촬영, 순간포착, 실내, 식물, 실경, 해변, 불꽃 놀이, 컬러 액센트, 컬러 스왑
<b>기록 사양</b>	정지 사진 : JPEG 타입 (Exif 2.2) 동영상 : AVI 타입 [이미지 데이터 : 모션 JPEG 타입 ; 음성 데이터 : WAVE (모노)] 음성 : 음성 메모 : WAVE (모노)	정지 사진 : JPEG 타입 (Exif 2.2) 동영상 : AVI 타입 [이미지 데이터 : 모션 JPEG 타입 ; 음성 데이터 : WAVE (모노)] 음성 : 음성 메모 : WAVE (모노)	정지 사진 : JPEG 타입 (Exif 2.2) 동영상 : AVI 타입 [이미지 데이터 : 모션 JPEG 타입 ; 음성 데이터 : WAVE (모노)] 음성 : 음성 메모 : WAVE (모노)	정지 사진 : JPEG 타입 (Exif 2.2) 동영상 : AVI 타입 [이미지 데이터 : 모션 JPEG 타입 ; 음성 데이터 : WAVE (스테레오)] 음성 : 음성메모 : WAVE (스테레오) 사운드레코딩 : WAVE (스테레오)	정지 사진 : JPEG 타입 (Exif 2.2) 동영상 : AVI 타입 [이미지 데이터 : 모션 JPEG 타입 ; 음성 데이터 : WAVE (모노)] 음성 : 음성 메모 : WAVE (모노)	정지 사진 : JPEG 타입 (Exif 2.2) 동영상 : AVI 타입 [이미지 데이터 : 모션 JPEG 타입 ; 음성 데이터 : WAVE (모노)] 음성 : 음성 메모 : WAVE (모노)	정지 사진 : JPEG 타입 (Exif 2.2) 동영상 : AVI 타입 [이미지 데이터 : 모션 JPEG 타입 ; 음성 데이터 : WAVE (모노)] 음성 : 음성 메모 : WAVE (모노)
<b>다이렉트 프린트</b>	PictBridge, 캐논 다이렉트 프린트, 버블 젯 다이렉트	PictBridge, 캐논 다이렉트 프린트, 버블 젯 다이렉트	PictBridge, 캐논 다이렉트 프린트, 버블 젯 다이렉트	PictBridge, 캐논 다이렉트 프린트, 버블 젯 다이렉트	PictBridge, 캐논 다이렉트 프린트, 버블 젯 다이렉트	PictBridge, 캐논 다이렉트 프린트, 버블 젯 다이렉트	PictBridge, 캐논 다이렉트 프린트, 버블 젯 다이렉트
<b>전원</b>	AA 알카라인 배터리 x 2 AA 충전용 NiMH 배터리 x 2 AC 어댑터 키트 ACK800	AA 알카라인 배터리 x 4 AA 충전용 NiMH 배터리 x 4 AC 어댑터 키트 ACK600	AA 알카라인 배터리 x 4 AA 충전용 NiMH 배터리 x 4 AC 어댑터 키트 ACK600	AA 알카라인 배터리 x 4 AA 충전용 NiMH 배터리 x 4 AC 어댑터 CA-PS700	AA 알카라인 배터리 x 2 AA 충전용 NiMH 배터리 x 2 AC 어댑터 CA-PS800	AA 알카라인 배터리 x 2 AA 충전용 NiMH 배터리 x 2 AC 어댑터 CA-PS800	AA 알카라인 배터리 x 2 AA 충전용 NiMH 배터리 x 2 AC 어댑터 키트 ACK800
<b>크기 (돌출부 제외)</b>	97.5 x 66.5 x 41.2mm	109.4 x 66.0 x 49.0mm	109.4 x 66.0 x 49.0mm	113.4 x 78 x 75.5mm	90.4 x 64.0x 43.2mm	90.4 x 64.0x 43.2mm	103.0 x 51.8 x 40.2mm
<b>무게</b>	약 210 g	약 245 g	약 245 g	약 410 g	약 180 g	약 170 g	약 160 g