

Canon

# EOS ACCESSORIES

*Speedlite, Macro Lite, Battery Pack, Battery Grip, Charger, AC Kit, Remote Control, Finder, Transmitter, Interface Cable, Case, Lens, Lens Accessory.*



Canon



Canon

CANON KOREA CONSUMER IMAGING INC.  
<http://www.canon-ci.co.kr>  
캐논 서포트 센터 Tel. 1588-8133 (전국) Fax. 02-2017-8798

# EOS의 창조력에 더욱 큰 힘을 - 지속적으로 발전하는 EOS 시스템은 새로운 영상 표현을 향한 여러분의 탐구심을 자극합니다.

카메라를 지닌 한 사람 한 사람이 각기 자신의 촬영 스타일에 맞는 시스템을 스스로 구축할 수 있도록 AF 시스템을 혁신하고 디지털 SLR 기능을 충실히 지원하는 등 카메라의 진화에 발 맞추어 발전을 거듭해 온 EOS 액세서리 제품군. 고급의 다중 노출 촬영도 완전 자동으로 수행하는 최신의 스피드라이트를 비롯하여 EOS 바디 본연의 기능과 조작성, 기동력을 더욱 향상시키는 배터리 그립에 이르기까지 보다 편리하고, 보다 빠른 촬영을 지원하는 EOS 시스템 액세서리들은 “좋은 사진”을 추구하는 모든 사용자의 집념에 충실히 대응합니다.



## Accessories

P.4   스피드라이트	P.8   스피드라이트 테크놀로지	P.12   충전기	P.14   배터리 그립	P.16   무선 파일 트랜스미터	P.20   아이컵	P.22   가방	P.26   EF 렌즈 액세서리
P.6   매크로 라이트	P.10   멀티 라이팅 테크닉, 트랜스미터	P.13   배터리, AC 어댑터 키트	P.15   리모트 컨트롤	P.18   파인더, 포커싱 스크린	P.21   소프트 케이스, 케이블, 스트랩	P.24   EF 렌즈	P.28   시스템 맵

\* 대응기종표시는 현행 (2009.02.01 기준) 카메라를 기준으로 하고 있습니다. 아날로그 카메라 및 기타 모델에 대한 대응 액세서리는 서비스 센터로 문의하여 주시기 바랍니다.

스피드라이트  
충전기 · 배터리 · AC 키트  
무선 파일 트랜스미터  
리모트 컨트롤  
파인더 · 포커싱 스크린  
아이컵 · 케이블 · 스트랩  
가방  
렌즈 및 렌즈 액세서리  
시스템 맵

# SPEEDLITE

첨단 자동 조광 기능을 수행하는 EX시리즈, 대광량 클립 온 타입에서 매크로 라이트까지 충실한 라인 업

## SPEEDLITE 580EX II



방진·방습 성능을 갖춘 플래그십 모델 GNo.58의 대광량·고기능 스트로보



**SPEEDLITE 580EX II**  
무게 : 405g

※1 ALL

580EX의 기본 기능을 계승, 프로의 엄격한 요구에 대응하여 신뢰성과 기능을 더욱 진화시킨 「E-TTL II 자동조광 시스템」 대응의 고기능·대광량 클립 온 타입 스피드라이트입니다. 렌즈 화각에 맞추어 24~105mm로 조사범위가 변화하는 오토 릭 줌 기능뿐만 아니라, 내장 와이어드 패넬을 사용하면 초광각 14mm의 화각까지 커버하며 바운스 각도는 좌우 180°입니다.

새로운 원터치 장착/잠금 장치를 채용하고 배터리 리실 덮개를 개선하였으며 EOS-1Ds Mark III, EOS-1D



Mark III, EOS 5D Mark II, EOS 50D, EOS 40D, EOS 500D/450D/ EOS 1000D에 장착하면 카메라 메뉴 조작으로 각종 설정이 가능한 등, 사용 편리성이 더욱 진화하였습니다. 고속동조 (FP 발광), FE 잠금, 무선 멀티 제어 기능 등, EX 시리즈만의 뛰어난 기능은 그대로 계승하였습니다. 또한 「E-TTL 자동조광」에 대응하지 않는 EOS에 장착한 경우는 전자동 TTL 스피드라이트로서 기능합니다.

※1 PowerShot G10/G9/G7/SX10IS/SX11S/S5IS에서도 사용 가능합니다.

▶ 시스템 전체에서 높은 방진·방습 성능을 실현

각 가동부·조작부에 실링 구조를 채용하여, EOS-1계열의 카메라와 동등한 높은 방진·방습 성능을 실현하였습니다. 전용 외부전원, 오프 카메라 슈 코드 OC-E3에도 방진·방습 처리를 실시함으로써 스피드라이트 시스템 전체에서 높은 방진·방습 성능을 구현하였습니다.

※2008년 6월 기준, EOS-1Ds Mark III, EOS-1D Mark III 만 대응. 그 외의 EOS와의 조합에서는 완전한 방진·방습 성능은 구현되지 않습니다.

▶ 리사이클 타임이 20% 단축

마이크로 컴퓨터 주파수 제어를 통한 발진회로를 채용하여, 이전 모델 580EX 대비 약 20%의 리사이클 타임을 단축하였고, 이와 동시에 거슬러온 충전속도도 해소하였습니다. 이러한 개선에 의해 스피드라이트 촬영이 쾌적해졌습니다.

▶ 디지털 대응의 첨단 기능을 탑재\*

스피드라이트 빛의 색온도 정보를 카메라에 전달하고 화이트 밸런스를 적절하게 제어하는 「색온도정보통신 기능」이나 카메라 화면 사이즈 (Full, APS-H/C)에 맞추어 최적화된 빛을 발광하는 [화면 사이즈 대응 줌 제어 기능] 등 디지털 시대에서만 가능한 첨단 기능을 탑재하였습니다.

\*대용 카메라에 대해서는, 우측 상단 표의 색온도 정보통신 항목에서 확인해 주십시오.

▶ 커스텀 기능 14종

자신이 선호하는대로 기능 설정이 가능한 커스텀 기능은 조광 방식의 선택 항목에 외부조광이 추가되어 14종이 탑재되어 있습니다.

- C.Fn-00 거리표시의 선택(m/ft)
- C.Fn-01 오토 파워 오프 (On/Off)
- C.Fn-02 모델링 발광 설정
- C.Fn-03 FEB의 자동 제거 (제거/제거하지 않음)
- C.Fn-04 FEB의 촬영순서
- C.Fn-05 조광방식
- C.Fn-06 연속촬영시의 펑크 발광(발광/하지 않음)
- C.Fn-07 자동조광시의 테스트 발광
- C.Fn-08 AF보조광의 투광 (투광/하지 않음)
- C.Fn-09 화면사이즈 자동 대응 줌 (시행/하지 않음)
- C.Fn-10 슬레이브의 오토 파워 오프 시간
- C.Fn-11 슬레이브의 오토 파워 오프 제거
- C.Fn-12 외부전원 사용시의 충전 조건
- C.Fn-13 조광보정의 설정

카메라와 580EX II의 조합

기종명	플래시 동조 최고 셔터스피드(초)	조광방식	무선촬영	FP 발광	FE Lock	카메라측 조광보정	FEB	후막 싱크로 촬영	화면 대응 제어	색온도 정보 통신
	1/90 1/125 1/200 1/250 1/300 1/500	E-TTL II TTL	E-TTL II M/MULTI							
EOS-1Ds Mark III EOS-1Ds Mark II EOS-1D Mark II EOS-1D Mark II N		●	●	●	●	●	●	●	●	●※3
EOS-1D Mark III		●	●	●	●	●	●	●	●	●
EOS-1Ds		●	●※4	●	●	●	●	●	●	●
EOS-1D		●	●※4	●	●	●	●	●	●	●
EOS 5D Mark II EOS 5D		●	●	●	●	●	●	●	●	●
EOS 500D/400D/300D EOS 20D/20Da		●	●	●	●	●	●	●	●	●
EOS 10D EOS D60/D30		●	●	●	●	●	●	●	●	●
EOS 5000D/4500D EOS 1000D		●	●	●	●	●	●	●	●	●
EOS 400D EOS 350D		●	●	●	●	●	●	●	●	●
EOS 300D		●	●	●	●	●	●	●	●	●

※1 커스텀 기능 3-1 설정시    ※2 그룹 제어    ※3 EOS-1D Mark II는 펌웨어 Ver 1.0.3 이상에서 대응  
※4 표시된 카메라 (EOS 7s를 제외)에서는 E-TTL 자동 조광 기능

발광 간격과 발광 횟수

배터리 종류	발광 간격	발광 횟수
AA 사이즈 알칼라인 배터리 (4개)	약 0.1~5 초	약 100~700 회

E-TTL II 자동조광 대응 카메라

EOS-1Ds Mark III/1Ds Mark II, EOS-1D Mark III/1D Mark II N/1D Mark II, 5D Mark III/EOS 5D, EOS 50D/40D, EOS 30D, EOS 20D/20Da, EOS 500D/450D/1000D/400D/350D 모든 스피드라이트 EX 시리즈가 상기 카메라와의 조합에서 [E-TTL II 자동조광] 기능을 사용할 수 있습니다.

## SPEEDLITE 430EX II



발전된 기능과 사용 편리성을 실현한 컴팩트 대광량·고기능 스피드라이트



**SPEEDLITE 430EX II**  
무게 : 320g

※1 ALL

430EX를 기본으로 성능, 조작 편리성, 신뢰성을 모두 향상시킨 컴팩트 대광량 클립 온 타입 스피드라이트입니다. 가이드 넘버는 43, 바운스 각도는 좌 180°, 우 90°입니다. 마이크로 컴퓨터 주파수 제어에 의한 발진회로를 사용하여 이전 모델 (430EX) 대비 약 20% 리사이클 타임을 단축하였고, 충전 속어도 줄었습니다. 강도를 높인 금속재질 받침대는 새로운 잠금

장치를 갖춘 원터치 레버 방식입니다. 카메라의 메뉴 조작으로 스피드라이트 기능 설정이 가능하게 되는 등 조작 편리성도 대폭 개선되었습니다. 또한 580EX II와 동일한 EOS 디지털 대응의 색온도 정보통신 기능과 화면 사이즈 대응 줌 기능도 탑재하였습니다. 커스텀 기능은 9종이 탑재되어 있습니다.

발광 간격과 발광 횟수

배터리 종류	발광 간격	발광 횟수
AA 사이즈 알칼라인 배터리 (4개)	약 0.1~3 초	약 200~1400 회

스피드라이트 브라켓 SB-E2

무게 : 295g

보도 현장의 필수품인 스피드라이트 브라켓이 방진·방습의 성능까지 갖추었습니다. 580EX II, 580EX, 430EX II, 430EX\*에 장착 가능하며, 스트로보의 고정 위치는 고, 중, 저의 3 위치에서 선택 가능합니다. 카메라에 장착한 채 스피드라이트의 배터리 교환이나 외부 전원의 탈부착이 가능하여 편리하게 사용할 수 있습니다. 세로 촬영시의 부자연스러운 그림자를 방지하기 때문에 인물 촬영에도 매우 유용합니다.

※동봉된 오프 카메라 슈 코드도 방진·방습의 성능을 갖추고 있습니다. 580EX, 430EX에 장착한 경우에는 방진·방습이 되지 않습니다.  
\*컴팩트 배터리 팩 CP-E2, CP-E3, CP-E4는 카메라 바닥 부분 (심각대 나사 구멍)으로의 장착이 불가능합니다.



430EX II 사용 (태양광 싱크로)  
EF-S 18-55mm F3.5-5.6 IS, F8 1/125초



# MACRO LITE

## MACRO RING LITE MR-14EX

매크로 촬영에서도 E-TTL II 자동조광 2개의 발광부 광량비 제어도 가능



## MACRO RING LITE MR-14EX

무게 : 430g

ALL

E-TTL II 자동조광에 대응하는 접사 전용 플래시입니다. 미묘한 빛의 컨트롤이 요구되는 매크로 촬영을 전자동으로 실현하며 매우 자연스러운 조광 효과를 얻을 수 있습니다. 2개로 이루어진 발광부는 편측 발광 이외에도 광량비 제어 (1:8 에서 8:1까지 1/2 스톱 13단계)가 가능합니다. 하이라이트와 색도의 자연스러운 콘트라스트를 살린, 입체감 있는 묘사도 손쉽게 만들어 낼 수 있습니다. 고속 동조나 FE 잠금 등 E-TTL II만의 다채로운 기능 외에도 모델링 발광이 가능하며, 무선 멀티 플래시 제어 기능도 탑재하였습니다. 뿐만 아니라 슬라이브로 설정한 플래시를 3그룹까지 제어 가능합니다. 가이드 넘버는 14 (ISO 100·m), 최단 조광 가능 거리는 발광부 전면에서 약 20mm이며 플래시에서 설정 가능한 커스텀 기능을 7종 탑재

하고 있습니다. 전원은 AA 알칼라인 배터리 4개를 사용합니다.



※EF 180mm F3.5L MACRO USM에는 Macro Lite Adapter 72C를 부착하여 사용해 주십시오.  
※BKT-DC1 (별매 액세서리) 사용시 PowerShot G10 사용가능.

## MACRO LITE ADAPTER 72C

EF 180mm F3.5L MACRO USM 렌즈와 매크로 링 라이트 MR-14EX 또는 매크로 트윈 라이트 MT-24EX를 함께 사용할 때 필요한 어댑터입니다.

## 발광 간격과 발광 횟수

배터리 종류	발광 간격	발광 횟수
AA 사이즈 알칼라인 배터리 (4개)	약 0.1~7 초	약 120~800 회



MR-14EX 사용 MP-E65mm F2.8 1-5X 매크로 포토 F11, 1/180초

## MACRO TWIN LITE MT-24EX

E-TTL II 자동조광 & 트윈 발광으로 고도의 플래시 표현을 자유자재로



## MACRO TWIN LITE MT-24EX

무게 : 585g

ALL

보다 자유롭게 고도의 라이팅을 실현할 수 있는, 트윈 발광부를 채용한 E-TTL II 자동조광 대응의 접사 전용 플래시입니다. 발광부 유닛은 두 개의 발광부와 장착 링으로 구성되며, 편측 발광 외에 광량비 제어 (8:1~1:8까지 1/2 스톱 13단계)와 장착 링 상에서 상하/좌우의 회전도 가능합니다. 라이팅의 자유도가 크게 넓어질 뿐 아니라 고속 동조와 FE 잠금을 시작으로 E-TTL II의 기본 기능은 물론, 무선 멀티 플래시 제어 기능 등 다채로운 기능을 탑재하여, 미묘한 빛의 컨트롤이 사진을 좌우하는 고도의 매크로 촬영을 지원합니다. 최대 가이드 넘버는 양측 발광시 24/편측 발광시 26 (ISO 100·m)의 대광량이며, 설정각은 수직 방향: 윗쪽 45°~아래쪽 45°·수평 방향: 안쪽 60°~바깥쪽 30°·장착 링 상 회전: 왼쪽 50°~

아래쪽 30°입니다. 플래시에서 각 기능을 세밀하게 설정할 수 있는 9 종류의 커스텀 기능도 탑재하였습니다. 또한 필터 (58mm 지름)와 후드 (ET-67)의 장착도 가능합니다.



※최단 촬영거리 부근에서 촬영하는 경우는 조리개를 개방에서 3스톱 정도 조여서 촬영해 주십시오.  
※EF 180mm F3.5L MACRO USM에는 Macro Lite Adapter 72C를 부착해서 사용해 주십시오.  
※MP-E 65mm F2.8 1-5X Macro Photo에는 전용 후드 (별매)의 사용을 추천합니다.  
※BKT-DC1 (별매 액세서리) 사용시 PowerShot G10 사용가능.

## 발광 간격과 발광 횟수

배터리 종류	발광 간격	발광 횟수
AA 사이즈 알칼라인 배터리 (4개)	약 0.1~7 초	약 120~800 회



MT-24EX 사용 MP-E65mm F2.8 1-5X 매크로 포토 F11, 1/180초

## SPEEDLITE 외부전원

짧은 리사이클 타임과 대량 발광을 실현



## 컴팩트 배터리 팩 CP-E4

무게: 220g (배터리 제외)

AA 배터리 8개를 수납할 수 있고 플래시 촬영을 대용량으로 강력하게 서포트 하는 외부 전원입니다. 스피드라이트 580EX II와 같이 각 부에 실링 처리가 되어 있어 플래시 시스템 전체에서 높은 방진·방습 성능을 실현하였습니다\*. 매거진 방식을 채용하여 배터리 교환도 신속하게 할 수 있으며, 외부 전원에도 대응하는 모든 EX 시리즈에 사용

가능합니다. 배터리 매거진 (보호 케이스 포함)은 별도로 구입할 수도 있습니다.

※2008년 6월 기준, CP-E4에 대응하는 방진방습 대응 스트로보는 580EX II 뿐입니다.



## 배터리 매거진 CPM-E4

컴팩트 배터리 팩 CP-E4 전용의 배터리 매거진입니다. AA 배터리 이외에도, AA 니켈수소 배터리 및 리튬 배터리도 사용 가능합니다. 예비 매거진을 준비해 두면 많은 플래시 촬영에도 안심할 수 있습니다.

## 배터리 매거진 TP



트랜지스터 팩 E의 배터리 매거진입니다. 구입하기 편리한 AAA 사이즈 망간 배터리 또는 AAA 사이즈 Ni-Cd 배터리 6개를 수납할 수 있으며 대량의 스트로보 촬영을 연속해서 수행할 경우 배터리를 수납한 예비 매거진을 준비해 두면 배터리가 완전 소모 되었을 때 즉시 대응이 가능합니다.

## Ni-Cd 팩 TP



트랜지스터 팩 E 전용의 Ni-Cd 충전기, TP로 반복 충전이 가능한 Ni-Cd 팩입니다. 입력 전압은 AC100V, 충전 시간은 약 15 시간이며, 적충전압과 같이 빠른 플래시 촬영이 가능합니다. 비용대비 효율 측면에서도 매우 뛰어납니다.

## 배터리 매거진 CPM-E3

컴팩트 배터리 팩 CP-E3 전용의 배터리 매거진입니다. AA 알칼라인 배터리 이외에, AA 니켈수소 배터리나 리튬 이온 배터리도 수납 가능합니다. 예비 매거진을 가지고 있으면 대량의 스트로보 촬영도 배터리 전량을 걱정하지 않고 편안하게 진행할 수 있습니다.



적축만 발광



양측 발광 1:1



우측만 발광

# SPEEDLITE TECHNOLOGY

Full Auto로 메인 피사체도 배경도 자연스러운 조광 제어



430EX II 사용 (E-TTL II) EF-S18-55mm F3.5-5.6 IS F8, 1/60초

## EOS 바디와의 정보통신으로 하나의 시스템으로서 작동

EOS 스피드라이트를 EOS 바디에 장착하고 스위치를 켜는 순간, 쌍방의 마이크로 컴퓨터가 정보 통신을 개시하여 장착 렌즈의 초점 거리, 노출 제어 모드, 프리 발광에 기초한 조광 조리개 수치 등의 정보가 스피드라이트와 EOS 바디 사이에서 공유되어 하나의 시스템으로서 작동을 시작, 즉시 촬영 스탠바이의 상태가 됩니다. 또한, 카메라의 촬영 모드를 전자동(□)이나 프로그램 모드 (P)로 설정하면 셔터 스피드와 조리개 값의 적절한 조합이 자동으로 선택되어, 초보자에게는 어렵다고 생각되는 외장 플래시 촬영도 구도를 정해 셔터를 누르기만 하면 되는 간단한 촬영처럼 즐길 수 있습니다.

## 더욱 자연스러운 플래시 촬영을 실현. E-TTL II 자동조광 시스템

스피드라이트 EX 시리즈의 조광 시스템은 카메라\*의 CPU와 완벽히 연동하는 최신의「E-TTL II 자동조광 시스템」입니다. 정상광의 측광에 사용하는 EOS의 다분할 측광 센서를 플래시의 광량 결정에 활용하여, 측거점에 연동하

는 정밀한 제어를 수행하는 획기적인 조광 시스템입니다. 배경의 자연광과 플래시광에 의한 메인 피사체의 상태를 정확하게 포착하여 발광량을 결정하기 때문에, 보다 자연스러운 묘사가 가능합니다. 실내나 어두운 장소에서는 자동적으로 저속동조가 되어 메인 피사체와 배경이 함께 적정 노출로 포착됩니다. 또한 E-TTL II 자동조광 대응 카메라와의 조합에서는 렌즈의 거리 정보를 연산 데이터에 추가하여 보다 고정밀한 조광을 실현하며, 화면 내에 유리나 거울 등의 고반사 물체가 있는 경우 등에도 프리 발광값과 거리 정보에서의 목표 측광 레벨을 비교하여 적정값으로 보정합니다. 그리고 이러한 장면에서 발생하기 쉬운 노출 언더를 대폭 감소시키고 있습니다.

## E-TTL II 자동조광 시스템 기본동작

- ① 셔터 버튼 반누름  
AF 측거와 동시에 측거점 연동의 다분할 평가 측광. 정상광 측광을 시행합니다.(기준 정상광 측광)
- ② 셔터 버튼 완전누름  
플래시가 프리 발광, 플래시광을 평가 측광합니다. (프리 플래시 순간측광)
- ③ 정상광과 프리 발광한 플래시광을 측광·비교연산, 플래시 메인 발광량을 결정·기억.
- ④ 미러 업, 셔터 선풍 열림, 메인 발광, 노출, 셔터 후막 닫힘, 미러 다운
- ⑤ 조광확인 램프의 점등

## E-TTL II 자동조광 대응 카메라

EOS-1Ds Mark III/1Ds Mark II, EOS-1D Mark III/1D Mark II N/1D Mark II, EOS 5D Mark II, EOS 5D, EOS 50D, EOS 40D, EOS 30D, EOS 20D/20Da, EOS 500D/450D/1000D/400D/350D

모든 EX 시리즈의 스피드라이트가 상기 카메라와의 조합에서 E-TTL II 자동조광의 능력을 발휘합니다.



E-TTL II 미사용

## 아웃포커싱의 아름다움을 살린 태양광 싱크로, 고속동조 촬영.

메인 발광의 발광량을 사전에 연산·기억하는 스피드라이트 EX 시리즈는 고속 셔터 시에도 플래시를 사용할 수 있는 고속동조 기능을 장착하고 있습니다. 셔터 스피드가 동조 속도 이하인 경우에는 통상의 플래시 발광을 하며, 동조 속도보다 빠른 경우에는 섬광 발광에서 플래시 발광이 되어 고속동조 (FP 발광)로 자동 변환되어 전속동조의 플래시 촬영이 가능합니다. 이러한 기능에 의해 태양광 싱크로 촬영에서도 조리개를 열어 인물을 강조하는 인물 촬영이 가능하며, 뒷배경의 아웃포커싱을 효과적으로 살린 채 자연스러운 사진 촬영이 가능합니다.



580EX II 사용 (FE 잠금) EF-S18-55mm F3.5-5.6 IS F5.6, 1/125초

## 프레임의 변화에 영향을 받지 않는 플래시 촬영이 가능한 FE 잠금

SPEEDLITE EX 시리즈에는 자신이 그리는 이미지에 보다 가까운 영상을 남길 수 있도록 FE 잠금 기능이 탑재되어 있습니다. 이 기능은 부분 측광 범위에서 플래시의 발광량을 연산·기억하여 화면 안의 메인 피사체만을 노려 적정 노출로 해 주는 기능입니다. 프리 발광 시의 피사체에서의 반사광을 부분 측광·기억하여 그 데이터를 기초로 발광량을 결정합니다. 이러한 기능에 의하여 배경에 하이라이트 부분이 있거나 일부분에만 빛이 비추는 상황에서도 메인 피사체를 부분적으로 노려 적정 노출로 촬영할 수 있도록 되었습니다. 또한 구도가 바뀌어 메



580EX II 사용 (고속 동조) EF-S18-55mm F3.5-5.6 IS F4.5, 1/500초

인 피사체가 측거점을 벗어나더라도 노린 피사체를 효과적으로 조광할 수 있으며 자유자재로 플래시 촬영이 가능합니다. FE 잠금은 조광량을 16초간 기억하고 있기 때문에 배경의 밝기를 원하는 대로 조절할 수 있습니다.

## 촬영 전 라이팅 상태를 파악할 수 있는 모델링 발광

촬영 전에 플래시 빛의 광량 밸런스와 라이팅 시의 그림자 모습 등을 확인할 수 있는 [모델링 발광]\*. 카메라 본체의 조리개 버튼을 ON으로 하면 플래시가 70Hz로 약 1초간 발광합니다. 무선 다중 E-TTL 자동조광 시\* 광량비 제어를 설정한 경우에는 자동으로 설정 비율에 대응한 모델링 발광이 수행됩니다.

\*E-TTL II / E-TTL 자동조광 대응 카메라와의 조합에서 가능 (단, EOS 55, EOS Kiss Lite, EOS Kiss III/III L, New EOS Kiss, EOS IX E/IX 50은 제외).  
\*MR-14EX, MT-24EX는 마스터로서만 사용 가능합니다.  
\*MR-14EX, MT-24EX는 C.Fn-4를 설정하면, E-TTL 자동조광 대응 카메라 중 광량비 제어 모델링 발광이 불가능한 기종에서도, 균일 모델링 발광이 가능하게 됩니다.

## 미묘한 조광 밸런스를 완벽하게 추구하는 자동 단계조광 촬영 FEB 기능

FEB (Flash Exposure Bracketing)는 플래시 촬영 시의 조광 레벨을 1/3 스톱별로 [표준 → 미이너스 보정 → 플러스 보정]의 순서로 3단계로 단계 조광 촬영하는 기능입니다. SPEEDLITE 580EX II, 580EX, MR-14EX, MT-24EX에서 사용 가능하며 정상광의 노출은 그대로 두고 플래시 조광 레벨만을 자동으로 변화시킬 수 있으므로 미묘한 조광 밸런스를 완벽하게 추구하는 촬영이 가능합니다.

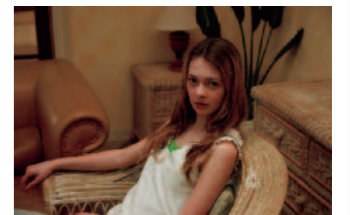
## 3개의 그룹을 Full Auto 제어 무선 멀티 플래시 촬영

SPEEDLITE 580EX II, 580EX, MR-14EX, MT-24EX를 마스터 플래시로서 카메라에 장착하면 슬레이브 동조 설정된 580EX II, 580EX, 430EX II, 430EX를 무선 제어 할 수 있습니다. 580X II, 580EX, 430EX II, 430EX를 여러 대 준비하면 E-TTL 자동조광 다중노

580EX II 사용 (FEB ± 1 스톱으로 촬영)



표준



미이너스 보정



플러스 보정

출 촬영이 가능합니다. 슬레이브 동조 설정된 580EX II, 580EX, 430EX II, 430EX는 A·B·C의 총 3개 그룹으로 나누어 컨트롤 가능합니다. 3그룹으로 사용하는 경우는 프리 발광이 3회 시행되어 카메라와 각 플래시 그룹간의 통신이 순차적으로 시행됩니다. 각 그룹을 여러 대로 구성하면, 스튜디오 촬영에서의 대형 플래시 라이팅과 같은 사용법도 가능합니다. 또한 A·B 2그룹에서 8:1~1:8의 광량비 조절을 수행할 수 있습니다.\* 세번째 C그룹은, A+B의 조광노출 제어로부터 독립하여 발광 제어되지 때문에, 독자적으로 조광보정을 설정하여 스튜디오에서의 인물촬영 시의 액센트 라이트 등에 사용합니다. 조광 결과는 마스터 플래시의 조광 확인 램프에서 확인 가능합니다.

\*E-TTL II / E-TTL 자동조광 대응 카메라와의 조합에서 가능 (단, EOS 55, EOS Kiss Lite, EOS Kiss III / III L, NEW EOS Kiss, EOS IX E/IX 50은 제외).  
\*E-TTL II 자동조광 대응 카메라와의 조합에서는 무선 E-TTL II 자동조광 촬영이 가능합니다.

# ADVANCED LIGHTING TECHNIQUES

EOS에서는 아주 작은 아이디어와 액세서리만 있어도 자유자재로 멀티 라이팅 테크닉을 구사할 수 있습니다.

멀티 라이팅의 응용 테크닉은 충분한 지식이나 경험이 있는 베테랑 카메라맨의 영역이라고 여겨져 왔습니다. 그러나 E-TTL II 자동조광 시스템 대응의 EOS와 스피드라이트 EX 시리즈를 조합해서 사용하면 귀찮은 노출 계산 등은 필요가 없으므로 초보자도 손쉽게 높은 수준의 멀티 라이팅 촬영에 도전할 수 있습니다. 다른 EOS에서도 어댑터나 코드류의 액세서리를 접속하기만 하여도 다양한 플래시 촬영을 즐길 수 있습니다.

\* EOS-1v, EOS-3, EOS 7s/7, EOS Kiss 7, EOS Kiss 5, EOS Kiss Lite, EOS-1Ds 시리즈, EOS 5D Mark II, EOS 5D, EOS 50D, EOS 40D, EOS 30D, EOS 20D/20Da, EOS 10D, EOS D60/D30, EOS 500D/450D/1000D/400D/350D/300D 이외의 E-TTL 대응 카메라에서는, 슬레이브축 1그룹 제어에 의한 무선 멀티 라이팅 촬영이 됩니다.



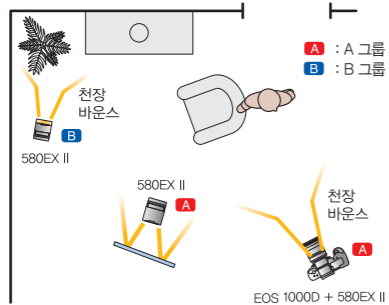
EF-S 18-55mm F3.5-5.6 IS 조리개 F5.6 1/125초



EF 50mm F1.4 USM 조리개 F5.6 1/100초

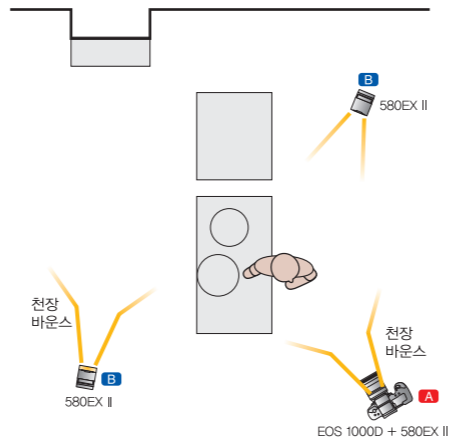
## 느낌 그대로를 연출하는, 트리플 멀티 라이팅 A:B=2:1

선명한 색의 옷을 입고 수줍은 미소를 짓는 모델. 그 표정을 밝고 생생하게 묘사하기 위해 천장에 바운스시킨 메인 라이트에 추가로, 벽에서의 바운스 광으로 얼굴에 강한 그림자가 비치지 않도록 조정하였습니다. 모델링 발광으로 미묘한 뉘앙스까지 사전에 확인할 수 있으므로 느낌 그대로의 라이팅이 가능합니다. 배경에도 천장에서 바운스 광을 비추어, 이 공간의 개방감을 그대로 표현하였습니다.



## 모델의 존재감을 두드러지게 해 주는, 트리플 멀티 라이팅 A:B=1:2

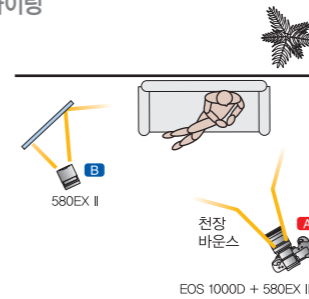
엔틱 잡화점의 차분한 분위기를 살리기 위해 메인 광(光)은 천장에서의 바운스 광을 사용합니다. 더욱이 모델의 우측 뒷편에서 라이트를 비추어 배경으로부터 떠오르는 것처럼 헤어라인을 강조하였습니다. 이것은 인물사진 촬영에서 머리카라의 디테일을 묘사하거나, 화면에 입체감을 연출하는 것에 도움이 되는 테크닉입니다. 배경에도 천장으로부터의 바운스 광을 떨어뜨려, 화면 전체를 부드러운 느낌으로 연출할 수 있습니다.



EF-S 18-55mm F3.5-5.6 IS 조리개 F5.6 1/60초

## 자연스러운 표정을 묘사하는 멀티 라이팅 A:B=1:1

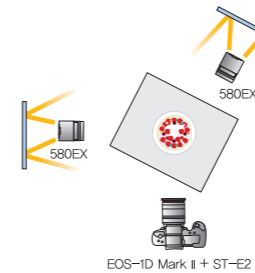
소파에 몸을 비스듬히 기댄 분위기를 그대로 표현하였습니다. 메인 라이트는, 모델의 정면에서 천장에 바운스 시켜 아름다운 머리카라의 디테일까지 세세하게 묘사하였고 좌측 사이드에서 벽에 바운스시킨 광(光)을 더하여, 모델의 표정을 자연스러운 음영으로 부드럽게 묘사하였습니다.



EF 24-70mm F2.8L USM 조리개 F5.6 1/60초

## 음영을 섬세하게 그려내는 멀티 라이팅

생일의 추억으로 생일 케이크를 스냅 촬영하였습니다. 생크림의 데코레이션은 직접적인 플래시 광으로는 하얀색이 날아가기 때문에 바운스한 부드러운 빛으로 음영을 만들어 주는 것이 중요합니다. 발광량이 흰색 보드의 높이를 바꾸면 미묘한 톤의 조정도 의도대로 가능하며 자신이 느낀 이미지 그대로 디테일까지 섬세하게 묘사할 수 있습니다.



## 트랜스미터



### 스피드라이트 트랜스미터 ST-E2

무게: 100g

스피드라이트 580EX II, 580EX, 430EX II, 430EX를 사용한 무선 멀티 스트로보 촬영에서, 슬레이브 설정된 580EX II, 580EX, 430EX II, 430EX를 제어하는 송신기입니다. 카메라 본체의 액세서리 슈에 장착하여 사용하며 무게가 불과 100g인 컴팩트 설계입니다. 본체 전원은 리튬 전지 (2CR5)를 1개 사용합니다. EOS-1Ds 시리즈, EOS-1D 시리즈, EOS 5D 시리즈, EOS 50D, EOS 40D, EOS 30D,

슬레이브 설정된 스피드라이트를 생각대로 그룹 제어

## 무선 멀티 라이팅 촬영 액세서리



### 오프 카메라 슈 어댑터 OA-2\*

스피드라이트를 카메라 보디에서 분리하여 세팅할 때 사용하는 어댑터입니다. 슈 위치에 스피드라이트 고정용의 락 핀 구멍을 새로 만들어, 스피드라이트의 고정용 보드 확실한 것으로 하여 접점 분리를 방지하였습니다. 저부에서 삼각 나사 구멍을 장착.

1Ds III	1Ds II	1Ds	1D III	1D II N	1D II
1D	5D II	5D	50D	40D	30D
20D	20Da	10D	D60	D30	500D
1000D	450D	400D	350D		

### 오프 카메라 슈 코드 OC-E3

카메라에서 스피드라이트를 약 60cm까지 떨어져 사용할 수 있습니다. 카메라-스트로보 각각의 장착부에 방진·방습 처리를 실시하여, 스트로보 시스템 전체에서 높은 방진·방습 성능을 획득하도록 되어 있습니다. 윈터치 잠금 기구 채용으로 조작성도 양호합니다.

\* 방진·방습 기능은 EOS-1Ds Mark III, EOS-1D Mark III와 580EX II를 조합한 경우 만입니다.

### TTL 디스트리뷰터\*

4개의 접속 소켓을 가지고 있으며 TTL 핫 슈 어댑터 3에서의 정보를 복수의 오프 카메라 슈 어댑터 OA-2에 배분할 때에 사용합니다.

\* E-TTL 대응 스트로보와 함께 사용할 때는 TTL 조광이 됩니다. 또한 스트로보의 오프 줌 기능은 작동하지 않습니다. EOS-1D 시리즈에서는 사용할 수 없습니다.

# CHARGER, BATTERY, AC KIT

## 충전기

배터리 팩을 급속 충전



1Ds III 1D III

**배터리 충전기 LC-E4**  
무게 : 340g

배터리 팩 LP-E4를 2개 장착할 수 있는 급속 충전기입니다. 충전 시간은 1개당 약 2시간. 정확한 배터리 잔량표시가 가능한 캘리브레이션 기능과 배터리의 열화도를 3단계로 표시하는 기능도 탑재하였습니다.



5D II

**배터리 충전기 LC-E6E**  
무게 : 80g

배터리 팩 LP-E6 전용의 충전기입니다. 충전시간은 약 2시간 30분입니다.



5D II

**차량용 배터리 충전기 CBC-E6**  
무게 : 105g (케이블 별도)

자동차의 전원 (DC 12V/24V)을 사용하여 LP-E6 배터리 팩을 충전할 수 있습니다.



500D 450D 1000D

**차량용 배터리 충전기 CBC-E5**  
무게:140g

자동차의 전원 (DC 12V/24V)을 사용하여 LP-E5 배터리 팩을 충전할 수 있습니다.



5D 50D 40D  
30D 20D 10D  
D60 D30 300D

**배터리 충전기 CB-5L**  
무게 : 100g

배터리 팩 BP-511/511A/512/514용의 충전기입니다. 각 배터리 팩의 충전시간은 약 90분입니다.



**배터리 충전기 LC-E5E**  
무게 : 80g

배터리 팩 LP-E5 전용의 충전기입니다. 배터리 팩을 완전히 충전하는데 약 2시간이 소요됩니다.



**니켈 수소 충전기 NC-E2**  
무게:435g (전원 코드 포함)

니켈 수소 팩 NP-E2, NP-E3 용의 급속 충전기 (과다충전 방지 안전회로 내장)입니다. A와 B, 2개의 출력단자 코드가 부착된 본체와 착탈식 AC 전원 코드로 구성되어 한 번에 2개의 팩을 장착할 수 있습니다. 1팩의 충전 소요시간은 약 100분입니다. 2팩을 장착한 경우에는 최초로 A 단자의 팩을 충전하고, 완료되면 자동적으로 B 단자의 충전이 개시됩니다. 또한 2차 전원 특유의 메모리 효과\*를 해소하기 위해 방전기능도 갖추고 있습니다.

\* 메모리 효과: 배터리를 다 사용하지 않은 상태에서 방전을 하지 않은 채 충전을 반복하면, 충전 가능 용량 그 자체가 저해되는 니켈 수소를 포함한 2차 전원 특유의 성질. 여러 번 방전을 시킴으로써 용량 회복이 가능합니다.

## 배터리



1Ds III  
1D II

**배터리 팩 LP-E4**  
무게 : 180g

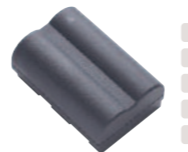
EOS-1Ds Mark III, EOS-1D Mark III용의 대용량 리튬 이온 배터리 (11.1V · 2300mAh)입니다. 충전/방전 가능 회수는 약 500회이며, 배터리 정보 통신 기능에 의해 카메라 본체로 배터리 잔량과 충전 후의 촬영 횟수, 열화도를 확인할 수 있습니다. 배터리 커버 주변에 방진·방습 패킹을 갖추고 있어 물방울이나 먼지의 침입을 막습니다.



1Ds II  
1Ds  
1D II N  
1D II  
1D

**니켈 수소 팩 NP-E3**  
무게:335g

EOS-1Ds 시리즈, 1D 시리즈\* 전용의 대용량 배터리 팩입니다. 전압은 12V, 용량은 1650mAh이며 500회 이상의 충전/방전이 가능합니다. 바디 외장 접촉부에 실리콘 고무를 사용하여 높은 방진·방습 성능을 실현하고 있으며 충전은 니켈 수소 충전기 NC-E2를 사용합니다. 충전 시간은 약 120분입니다.  
\*EOS-1Ds Mark III, EOS-1D Mark III는 사용 불가



5D 50D  
40D 30D  
20D 20Da  
D60 D30  
300D

**배터리 팩 BP-511A**  
무게 : 80g

7.4V, 1390mAh의 리튬 이온 배터리입니다. PowerShot 시리즈, 디지털 비디오 카메라에도 사용 가능한 기종이 있습니다.



5D II

**배터리 팩 LP-E6**  
무게 : 80g

EOS 5D Mark II와의 통신기능을 갖춘 전용 배터리입니다. 배터리의 잔량, 열화도, 촬영 횟수를 카메라 LCD 모니터로 확인할 수가 있습니다. 고유의 시리얼 번호로 최대 6개의 LP-E6를 카메라 본체에 등록할 수 있습니다.



500D  
450D  
1000D

**배터리 팩 LP-E5**  
무게 : 50g

소형 대용량의 리튬 이온 배터리 (DC 7.4V · 1080mAh)입니다. 약 500회의 재충전, 반복 사용이 가능합니다.



400D  
350D

**배터리 팩 NB-2LH**  
무게 : 40g

PowerShot 시리즈, 디지털 비디오 카메라에도 사용 가능한 기종이 있는 용량 720mAh의 리튬 이온 배터리입니다.

## AC 어댑터 키트

EOS DIGITAL의 AC 구동을 가능하게 함



NEW

5D II

**AC 어댑터 키트 ACK-E6**  
무게:175g (전원코드 별도)

EOS 5D Mark II를 AC 전원으로 구동할 수 있는 전원 키트로 배터리 잔량을 신경쓰지 않고 촬영을 할 수 있습니다. 스튜디오 촬영이나 라이브 기능을 사용하는 실내 촬영시에 매우 효율적입니다.



450D  
1000D

**AC 어댑터 키트 ACK-E5**  
무게 : 205g (전원코드 별도)

EOS 500D/450D, 1000D 전용의 AC 어댑터 키트입니다. AC 어댑터 CA-PS7000과 DC 커플러 DR-E5, 전원 코드로 구성되어 있으며 AC100V ~ 240V에 대응합니다.



1Ds III  
1D III

**AC 어댑터 키트 ACK-E4**  
무게:185g (전원코드 별도)

EOS-1Ds Mark III, EOS-1D Mark III용의 AC 어댑터 키트입니다. AC 어댑터, DC 커플러, AC 전원 코드로 구성. AC 전원 사용시에도 카메라의 방진, 방습 성능이 충분히 발휘되도록 배터리 커버 주변, 플러그 접촉부에 실링 처리를 하였으며 DC 커플러측의 코드를 고정식으로 하였습니다.



5D 50D 40D 30D  
20D 20Da D60 D30  
300D

**AC 어댑터 키트 ACK-E2**  
무게:110g (전원코드 별도)

EOS 300와 EOS5D/40D/30D/20D/20Da/10D/D60/D30용의 AC 어댑터 키트입니다. 가정용 전원을 사용할 수 있어 배터리 잔량을 신경 쓰지 않고 촬영을 즐길 수 있습니다.

# BATTERY GRIP, REMOTE CONTROL

당신의 EOS의 기능을 더욱 향상시키는 액세서리. 촬영 범위가 넓어지는 것을 실감할 수 있습니다.

## 배터리 그립

카메라 바디만 사용 시에 비해 약 2배의 대량 촬영을 실현



NEW

**배터리 그립 BG-E6 (배터리 매거진 포함)**  
무게 : 315g (전지 별도)

EOS 5D Mark II 전용의 대용량 배터리 그립입니다. 배터리를 교체할 수 있어 방진/방습의 효과가 향상되었습니다. 전원은 배터리

팩 LP-E6 또는 AA 건전지를 사용할 수 있으며, LP-E6를 두개 사용하였을 경우 본체만 사용했을 때보다 약 2배의 대량 촬영이 가능합니다. 또 세로촬영 위치에, (1) 셔터 버튼 (2) 메인 다이얼 (3) AE lock/FE lock 버튼/인덱스/축소 버튼 (4) AF 포인트 선택/확대 버튼 (5) 세로 위치 조작부 ON/OFF 스위치 (6) AF 스타트 버튼을 탑재하여 세로촬영 시에도 쾌적한 조작성을 느낄 수 있습니다.

※AA 건전지 사용시의 주의사항  
AA 건전지를 사용하면 AI 서보 AF 시의 연속촬영 속도가 늦어지며, 촬영 매수도 감소합니다. 특히 알칼라인 건전지는 20°C보다 낮은 온도에서 사용하는 경우나 또는 건전지의 제조사와 보관상태에 따라 촬영할 수 없는 경우도 있습니다.



**배터리 그립 BG-E2N (배터리 매거진 포함)**  
무게 : 325g(전지 별도)

이전 모델의 기능을 그대로 계승하면서 배터리에 실링처리를 하여 방진방수의 신뢰성을 향상시켰습니다. 배터리팩 BP-511A를 2개 사용하여 카메라 바디만 사용하였을 때에 비해 약 2배의 대량촬영을 실현하였으며 해외에서도 구입하기 쉬운 AA 사이즈 전지도 사용 가능합니다. 별매인 어댑터 키트 ACK-E2도 사용 가능하며 세로 셔터 버튼이 있어 세로촬영시의 조작도 쾌적합니다.

50D 40D 30D  
20D 20Da

### 촬영 매수

사용환경온도	촬영 조건			
	배터리 팩 LP-E6		AA 사이즈 알칼라인 전지	
	파인더 촬영 AE 100%	라이브뷰 촬영 AE 100%	파인더 촬영 AE 100%	라이브뷰 촬영 AE 100%
상온 (20°C)	1700	400	300	130
저온 (0°C)	1500	360	100	20

### 촬영 매수 (표기는 50D/40D/30D/20D순입니다.)

사용환경온도	촬영 조건			
	배터리 팩 BP-511A		AA 사이즈 알칼라인 전지	
	AE100% : 스트로보0%	AE50% : 스트로보50%	AE100% : 스트로보0%	AE50% : 스트로보50%
상온 (20°C)	1600/2200/2200/2000	1280/1600/1400/1400	400/400/400/80	300/300/300/60
저온 (0°C)	1360/1900/1800/1500	1080/1400/1200/1100	90/200/200/0	70/100/100/0

AA 사이즈 전지를 사용할 경우 AI 서보 AF 시의 연속촬영 속도가 느리고 촬영 가능 매수도 감소합니다. 특히 알칼라인 건전지는 20°C보다 낮은 온도에서 사용하는 경우나 전지의 제조사와 보관상태에 따라 촬영할 수 없는 경우도 있습니다.

**배터리 그립 BG-E5 (배터리 매거진 포함)**  
무게 : 230g (전지 별도)

EOS 500D/450D/1000D 전용의 대용량 배터리 그립입니다. 배터리팩 LP-E5를 2개 사용하면 카메라 바디만 사용했을 때에 비교하여 약 2배의 대량 촬영을 할 수 있습니다. AA 사이즈 전지 6개용의 배터리 매거진도 포함되어 있습니다. 별매인 어댑터 키트 (ACK-E5)를 함께 사용하면 AC 구동도 가능합니다. 세로 셔터버튼 등 각종 조작버튼이 있어 세로촬영 시에도 가로촬영과 같은 감각으로 쾌적하게 촬영을 할 수 있습니다. 핸드 스트랩 E1도 함께 사용할 수 있습니다.



500D  
450D  
1000D

### 촬영 매수

사용환경온도	촬영 조건			
	배터리 팩 LP-E5		AA 사이즈 알칼라인 전지	
	AE100% : 스트로보0%	AE50% : 스트로보50%	AE100% : 스트로보0%	AE50% : 스트로보50%
상온 (23°C)	1200	1000	500	300
저온 (0°C)	1000	800	200	100

AA 사이즈 전지를 사용할 경우 AI 서보 AF 시의 연속촬영 속도가 느리고 촬영 가능 매수도 감소합니다. 특히 알칼라인 건전지는 20°C보다 낮은 온도에서 사용하는 경우나 전지의 제조사와 보관상태에 따라 촬영할 수 없는 경우도 있습니다.

**배터리 그립 BG-E4 (배터리 매거진 포함)**  
무게 : 320g (전지 별도)

EOS 5D 전용의 대용량 배터리 그립입니다. 배터리 팩 BP-511A, AA 사이즈 건전지 외에 BP-511/512/514도 사용할 수 있습니다. 별매 액세서리 방음으로 AC 구동도 가능하며 세로 셔터버튼 등의 각종 조작 버튼을 준비하여 세로촬영시의 조작성도 뛰어납니다. 앞뒤 커버에는 카메라와 같은 마그네슘 합금을 사용하여 전지 덮개도 고우 재질로 되어 있어 휴대감이 뛰어납니다.



5D

### 촬영 매수

사용환경온도	촬영 조건	
	배터리 팩 BP-511A	AA 사이즈 알칼라인 전지
	상온 (20°C)	1600
저온 (0°C)	1200	120

알칼라인 건전지로는 20°C보다 낮은 온도에서 사용하는 경우나 전지의 제조사와 보관상태에 따라 촬영할 수 없는 경우도 있습니다.

**배터리 그립 BG-E3 (배터리 매거진 포함)**  
무게 : 230g (단종)

400D 350D

EOS 400D와 350D 전용의 대용량 배터리 그립입니다. 배터리 팩 NB-2LH를 2개 넣을 수 있으며 카메라 바디만 사용하였을 때에 비하여 약 2배의

대량 촬영이 가능합니다. 전용의 매거진을 사용하면 AA사이즈 알칼라인 전지도 사용할 수 있습니다. 또 별매 AC 어댑터 키트 ACK-DC20 또는 ACK-700을 접속하면 AC 구동도 가능합니다. 세로 방향의 셔터 버튼도 제공되어 가로 방향의 촬영과 동일한 감각으로 세로 촬영을 할 수 있는 등 조작성도 우수합니다.

### 촬영 매수

사용환경온도	촬영 조건			
	배터리 팩 NH-2LH		AA 사이즈 알칼라인 전지	
	AE100% : 스트로보0%	AE50% : 스트로보50%	AE100% : 스트로보0%	AE50% : 스트로보50%
상온 (23°C/20°C)	1000 (1200)	720 (800)	240 (300)	150 (220)
저온 (0°C)	740 (900)	560 (700)	0 (0)	0 (0)

AA 사이즈 전지를 사용할 경우 AI 서보 AF 시의 연속촬영속도가 느리고 촬영 가능 매수도 감소합니다. 특히 알칼라인 건전지는 20°C보다 낮은 온도에서 사용하는 경우나 전지의 제조사와 보관상태에 따라 촬영할 수 없는 경우도 있습니다.



1Ds III 1Ds II  
1Ds 1D III  
1D II N 1D II  
1D 5D II  
5D 50D  
40D 30D  
20D 20Da  
10D D60  
D30

**무선 컨트롤러 LC-5**  
무게 : 송신기 130g, 수신기 100g

※스트로보 촬영시에는 카메라를 「1장 촬영」으로 설정해 주십시오. 「연속 촬영」으로 설정되어 있을 경우 송신기를 「1장 촬영」으로 설정해도 연속 촬영이 되는 경우가 있습니다.

새로운 리모컨 소켓에 대응한 무선 컨트롤러입니다. 최대 도달거리는 100m이고 송신기와 수신기의 2개 유닛으로 구성되어 있으며 수신기의 카메라 접속 플러그는 신 3단자 리모컨 소켓 대응입니다. 여러 개의 LC-5를 연결함으로써 촬영 거리의 연장도 가능합니다. 또한 각종 촬영 모드의 전환을 리모컨으로 조작할 수 있으므로 사용이 편리하며, 타임 락은 약 0.06초로 고속 반응을 실현하였습니다. AA사이즈 알칼라인 건전지를 사용할 수 있습니다.

## 리모트 컨트롤 시스템



1Ds III 1Ds II 1Ds 1D III 1D II N  
1D II 1D 5D II 5D 50D  
40D 30D 20D 20Da 10D  
D60 D30

### 리모트 스위치 RS-80N3

새로운 리모컨 소켓에 대응하는 코드 길이 80cm의 리모트 스위치입니다.



1Ds III 1Ds II 1Ds 1D III 1D II N  
1D II 1D 5D II 5D 50D  
40D 30D 20D 20Da 10D  
D60 D30

### 타이머 리모트 컨트롤러 TC-80N3

타이머 기능을 내장한 유선 리모컨입니다. ① 셀프타이머 ② 인터벌 타이머 ③ 장시간 노출 타이머 ④ 촬영회수 설정의 기능을 내장하고 있습니다. 새로운 리모컨 소켓에 대응합니다.



### 리모트 스위치 RS-60E3

바디의 셔터 버튼처럼 릴리스 잠금이 가능하며 코드의 길이는 60cm입니다. 가볍고 컴팩트한 설계로 휴대성이 뛰어납니다.

500D  
450D  
1000D  
400D  
350D  
300D



### 리모트 컨트롤러 RC-5

약 5m 떨어진 곳에서 촬영이 가능하며 2초 후의 릴리스 모드만 가능합니다.

500D  
450D  
400D  
350D  
300D



500D 450D 400D 350D 300D

### 리모트 컨트롤러 RC-1

약 5m 떨어진 곳에서 셔터 조작이 가능하며 즉시 릴리스와 2초 후 릴리스의 2가지 모드를 선택할 수 있습니다.



# WIRELESS FILE TRANSMITTER

## 무선 파일 트랜스미터

무선 LAN / 유선 LAN에 의한 이미지 전송을 실현



5D II

### ▶ 뛰어난 신뢰성과 조작성

촬영 동작을 방해하지 않도록 카메라에 직접 장착할 수 있도록 설계하였으며 안테나를 제품 내부에 내장하였습니다. 또 세로 촬영에도 불편함이 없도록 셔터 버튼, 메인 다이얼, AF 포인트 선택/확대 버튼, AE lock, FE lock, 인덱스, 축소 버튼, AF 스타트 버튼, 세로 촬영 조작 ON/OFF 스위치를 탑재하였습니다. 또한 이들 세로 촬영용 조작부는 WFT-E4에 배터리가 없어도 사용할 수 있습니다.

## 무선 파일 트랜스미터 WFT-E4

유, 무선 LAN기능 (FTP 모드/PTP 모드/HTTP 모드) USB 주변기기 (외부 스토리지, GPS) 접속 기능을 갖춘 EOS 5D Mark II 전용의 액세스리더로서 무선 LAN 액세스 포인트로의 간단 접속 기능, Wi-Fi Protected Setup에 대응합니다. LP-E6 (별매) 배터리 팩 한 개를 전원으로 사용하며 AC 어댑터 키트 (별매)도 전원으로 사용 할 수 있습니다. EOS 5D Mark II에서는 풀더 단위로 이미지들을 전송할 수 있으며 동영상도 전송할 수 있습니다.<sup>1)</sup>

<sup>1)</sup> 동영상은 데이터량이 방대하여 촬영 시 자동 전송으로 설정되어 있어도 전송되지 않으며 촬영 후 전송 가능합니다.

### ▶ Wi-Fi Protected Setup 대응

무선 LAN 액세스 포인트로의 간단 접속 기능, Wi-Fi Protected Setup에 대응합니다. Wi-Fi Protected Setup 대응 무선 LAN 액세스 포인트로의 접속 방법은 두 가지입니다.

- ① WFT-E4의 접속 위치에서 [OK]를 선택하여 무선 LAN 액세스 포인트와 접속할 수 있는 WPS<sup>2)</sup> (PBC<sup>3)</sup>) 방식
  - ② WFT-E4가 지정하는 숫자를 무선 LAN 액세스 포인트로 설정하는 WPS (PIN<sup>4)</sup>) 방식
- 두 가지 방법 모두 ESSID와 WPA2의 보안 설정이 자동으로 이루어지게 되어 있습니다.

<sup>2)</sup> Wi-Fi Protected Setup (정식약칭은 아님)  
<sup>3)</sup> Pushbutton Connection  
<sup>4)</sup> Personal Identification

### 주요사항

#### <무선 LAN>

- 대응 규격 : IEEE 802.11b와 IEEE 802.11g
- 링크 속도 : 11Mbps (IEEE 802.11b) / 54Mbps (IEEE 802.11g)
- 전송 거리 : 약 150m
- 접속 방식 : Infrastructure 또는 ad hoc (IEEE 802.11b/g)

#### <유선 LAN>

- 대응 규격 : IEEE 802.3u (Ethernet 100Base-TX)
- 링크 속도 : 약 100Mbps

#### <대응 OS>

- FTP : Windows Vista (Business/Enterprise/Ultimate의 32bit/64bit 시스템용), Windows XP Professional, Windows 2000, Mac OS X 10.4, 10.5
- PTP : Windows XP Home Edition / Professional (모두 Service pack 2), Windows Vista (Starter Edition을 제외한 모든 버전의 32bit/64bit 시스템용), Mac OS X 10.4, 10.5
- HTTP : Web 브라우저를 갖춘 PC라면 OS에 관계없이 사용 가능

### ▶ 접속 위치에서 의한 간단한 네트워크설정

- 무선 LAN 액세스 포인트로의 간단 접속기능 Wi-Fi Protected Setup (업계 표준)에 대응. 푸쉬폰 방식과 PIN 코드 방식 선택가능
- 무선 LAN 단말 자동검출. SSID, 채널, 암호화 방식 등의 기본설정을 자동으로 취득.
- 네트워크 자동설정. IP 주소 등을 자동으로 취득할 수 있는 네트워크 환경에서 IP 주소 등의 자동 설정이 가능. PTP 모드용 페어링 소프트웨어 채용.

1Ds III  
1D III



## 무선 파일 트랜스미터 WFT-E2

EOS-1Ds Mark III, EOS-1D Mark III 전용의 무선 파일 트랜스미터입니다. 무선/유선의 여러가지 네트워크 환경에 대응하여 이미지의 무선 전송과 카메라의 원격 조작, 외부에서의 이미지 열람 등을 가능하게 합니다. 전원은 카메라 본체로부터 공급되며 사용하기 쉬운 소형, 경량화를 실현하였습니다. 카메라와 같은 방진방습 성능도 갖추고 있습니다.

### ▶ 다양한 용도에 대응하는 3가지 통신모드

**FTP 모드** : 촬영한 이미지를 무선/유선 LAN을 통해 지정한 FTP 서버로 고속 전송합니다. 촬영한 이미지 전부를 자동 전송할 뿐 아니라 CF 카드와 SD 메모리 카드에 각기 다른 이미지 사이즈로 나누어 기록한 경우에는 한 쪽의 이미지만 지정하여 전송할 수도 있습니다.

**PTP 모드** : 지금까지 EOS Utility로 리모트 촬영을 한 경우 USB 접속이 필요했지만 그것을 무선/유선 LAN으로 가능하게 합니다. PC

모니터에 나타나는 실시간 영상을 보면서 리모트 촬영이나 이미지의 열람/불러오기 등, EOS Utility로 할 수 있는 모든 카메라 조작성이 가능합니다.

**HTTP 모드** : PC의 Web 브라우저에 화면을 표시시켜 리모트 촬영 (릴리스 기능만), 이미지의 열람/불러오기를 할 수 있는 통신 모드입니다. PC의 OS나 브라우저의 종류에 상관없이 사용할 수 있으며 1대의 카메라에 최대 3대의 PC를 접속 할 수 있습니다.

### ▶ 편리하게 활용할 수 있는 USB 호스트 기능

USB 2.0 Hi-Speed 단자와 USB 호스트 기능을 지니고 있고 외부기록 미디어의 접속이나 GPS 기기의 접속이 가능합니다. 외장 하드디스크에 접속하여 대량의 이미지를 저장시키거나 GPS의 위치정보를 취득하여 네이처 포토, 항공 사진 등의 촬영 장소와 촬영 시간의 기록·관리에 유용하게 사용하는 등, 촬영 후의 데이터 관리를 효율적으로 할 수 있습니다.

### 주요사항

#### <무선 LAN>

- 대응 규격 : IEEE 802.11b와 IEEE 802.11g
- 링크 속도 : 11Mbps (IEEE 802.11b) / 54Mbps (IEEE 802.11g)
- 전송 거리 : 약 150m
- 접속 방식 : Infrastructure 또는 ad hoc (IEEE 802.11b/g)

#### <유선 LAN>

- 대응 규격 : IEEE 802.3u (Ethernet 100Base-TX)
- 링크 속도 : 약 100Mbps

#### <대응 OS>

- FTP : Windows Vista (Business/Enterprise/Ultimate의 32bit/64bit 시스템용), Windows XP Professional, Windows 2000, Mac OS X 10.4, 10.5
- PTP : Windows XP Home Edition / Professional (모두 Service pack 2), Windows Vista (Starter Edition을 제외한 모든 버전의 32bit/64bit 시스템용), Mac OS X 10.4, 10.5
- HTTP : Web 브라우저를 갖춘 PC라면 OS에 관계없이 사용 가능



50D  
40D

## 무선 파일 트랜스미터 WFT-E3

더욱 빠른 고속 이미지 전송을 실현한 EOS 50D/40D 전용의 무선 파일 트랜스미터입니다. 셔터 버튼, 메인 다이얼 등을 갖추고 있으며 바다와의 일체감, 조작성을 비약적으로 향상시켰습니다. 다양한 용도에 대응하는 3가지 통신 모드 (FTP, PTP, HTTP), USB 호스트 기능도 갖추고 있습니다. 전원은 BP-511A를 1개 사용합니다. 세

로촬영의 조작성은 전원이 불충분해도 사용가능하며 별매 어댑터 키트 ACK-E2를 사용하면 AC 구동도 가능합니다. 방진·방습기능도 카메라와 동등하게 갖추고 있습니다.

### 주요사항

#### <무선 LAN>

- 대응 규격 : IEEE 802.11b와 IEEE 802.11g
- 링크 속도 : 11Mbps (IEEE 802.11b) / 54Mbps (IEEE 802.11g)
- 전송 거리 : 약 150m
- 접속 방식 : Infrastructure 또는 ad hoc (IEEE 802.11b/g)

#### <유선 LAN>

- 대응 규격 : IEEE 802.3u (Ethernet 100Base-TX)
- 링크 속도 : 약 100Mbps

#### <대응 OS>

- FTP : Windows Vista (Business/Enterprise/Ultimate의 32bit/64bit 시스템용), Windows XP Professional, Windows 2000, Mac OS X 10.4, 10.5
- PTP : Windows XP Home Edition / Professional (모두 Service pack 2), Windows Vista (Starter Edition을 제외한 모든 버전의 32bit/64bit 시스템용), Mac OS X 10.4, 10.5
- HTTP : Web 브라우저를 갖춘 PC라면 OS에 관계없이 사용 가능



# FINDER, FOCUSING SCREEN

더욱 확실하고 정확하게 피사체를 포착한다. 파인더관련 액세서리

## 파인더

### 아이피스 익스텐더

접안부를 바디 후방으로 15mm연장시키는 액세서리. 카메라를 잡았을 때 코끝이 카메라에 닿는 불편감을 해소, 여성들의 화장이 지워질 걱정도 없습니다.

\*장착시의 파인더 배율은 카메라 파인더 배율의 0.7배입니다.

### 아이피스 익스텐더 EP-EX15

아이캡 Eb와의 병용 장착에 적합합니다.

* 1Ds II	* 1Ds	* 1D II N	* 1D II	* 1D
5D II	5D	50D	40D	30D
20D	20Da	10D	D60	D30
400D	350D	300D		



\*아이캡 Ec-II와 같이 장착할 수 없습니다.

### 아이피스 익스텐더 EP-EX15 II

아이캡 Ef와의 병용 장착에 적합합니다.



\*사진은 EOS 450D 바디에 아이피스 익스텐더 EP-EX15 II와 아이캡 Ef를 장착한 모습입니다.

### 앵글 파인더 C

무게 :110g

EOS 카메라의 파인더 접안부에 장착하여 허리 위치에서의 촬영이나 매크로 촬영 등의 낮은 포지션에서의 촬영에서 파인더 영상을 보기 쉽게 하는 접안장치 액세서리입니다. 다하 프리즘을 채용하여 정립정상으로 파인더 확인이 가능합니다. 확대 배율은 파인더의 전 시야를 커버하는 1.25배와 중앙부를 확대하는 2.5배의 전환이 원터치로 이루어집니다. 또한 다양한 촬영 포지션에 대응한 리플빙 기능도 탑재하였습니다. 2종류의 표준 어댑터로 모든 EOS에서 사용할 수 있습니다.

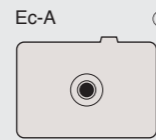


ALL

## 포커싱 스크린

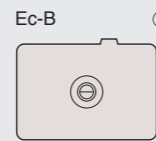
### 포커싱 스크린 Ec (6종)

1V	1N RS	1N	1	3	1D III
1Ds II	1Ds	1D III	1D III N	1D II	1D



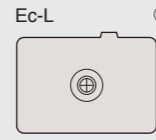
#### Ec-A / 표준 마이크로

표준 마이크로 스크린. F5.6보다 어두운 렌즈 또는 접사 시에는 마이크로 프리즘에 그늘이 생깁니다.



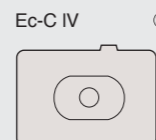
#### Ec-B / 뉴 스피릿

종래의 스피릿 이미지에서는 F5.6보다 어두운 렌즈에서 그늘이 생겼으나 더블실루엣으로 함으로서 그늘이 생기지 않습니다.



#### Ec-L / 크로스 스피릿

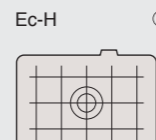
세로선과 가로선의 양방향으로 초점을 맞출 수 있습니다. F5.6보다 어두운 렌즈 또는 접사촬영 시에는 스피릿 부분에 그늘이 생깁니다.



#### Ec-CIV / 레이저매트

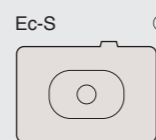
EOS-1Ds Mark III, EOS-1D Mark III 전용. 캐논의 미세 가공기술을 도입하여 초점 조절의 간편함과 자연스러운 배경 흐림은 그대로이면서 더욱 밝고, 입자감은 줄었습니다. 타원형의 에리어 AF 프레임과 중앙 스팟 측광범위 마크가 포함되어 있습니다.

\*EOS-1Ds Mark III, EOS-1D Mark III에만 사용가능



#### Ec-D / 격자 레이저매트

눈금선이 있어 구도 결정에 효과적이며 TS-E 렌즈사용 시에 필수적입니다. 매크로 렌즈 사용 시에도 적합합니다.



#### Ec-S / 슈퍼프리시전 매트

EOS-1Ds Mark III, EOS-1D Mark III/1D Mark II N 전용 (사용자 정의 기능 C.Fn-00을 2에 설정하여야 합니다). 개방 조리개값 1.8 ~ 2.8의 렌즈에 최적화 되어있는 프리시전 매트 로, 표준 스크린보다 배경 흐림양이 많아지므로 초점을 맞추기가 쉽습니다.

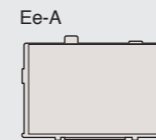
\*EOS-1Ds Mark III, EOS-1D Mark III/1D Mark II N에서만 사용가능

- ① 레이저 매트
- ② 뉴레이저 매트
- ③ 프리시전 매트
- ④ 슈퍼프리시전 매트

\* EOS-1D Mark III/1D Mark II N/1D Mark II/1D에 장착했을 경우에는 센서 사이즈에 맞는 파인더 구조로 되어있기 때문에 주변부는 잘 보이지 않게 됩니다.

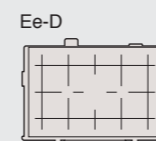
### 포커싱 스크린 Ee (3종)

5D



#### Ee-A / 표준프리시전 매트

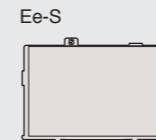
EOS 5D에 기본 장착된 포커싱 스크린입니다. 매뉴얼 포커스 시에 초점을 맞추기 쉬운 스크린입니다.



#### Ee-D / 격자프리시전 매트

눈금선이 있어 구도를 결정할 때 효과적입니다. 프리시전 매트를 채용하고 있어 매뉴얼 포커스에서 초점을 맞출 때 성능을 발휘합니다.

\*사용자 정의 기능 C.Fn-00을 1로 설정하여야 합니다.

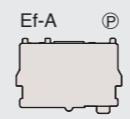


#### Ee-S / 슈퍼프리시전 매트

슈퍼프리시전 매트를 채용한 신개발 스크린입니다. 개방 조리개값이 2.8보다 밝은 렌즈를 사용할 때 초점의 상태를 더욱 선명하게 파악할 수 있습니다.

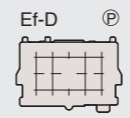
### 포커싱 스크린 Ef (3종)

50D 40D



#### Ef-A / 표준프리시전 매트

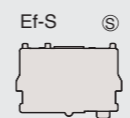
EOS 40D에 기본 장착되어 있습니다. 모든 렌즈에 사용가능하며 매뉴얼 포커스일 때 초점을 잡기 쉬운 것이 특징입니다.



#### Ef-D / 격자프리시전 매트

눈금선이 있어 구도를 결정할 때 편리합니다. 프리시전 매트를 채용함으로써 매뉴얼 포커스일 때 초점을 편안하게 맞출 수 있습니다.

\*사용자 정의 기능 C.Fn IV-5를 1로 설정하여야 합니다.



#### Ef-S / 슈퍼프리시전 매트

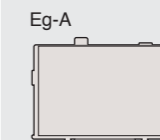
개방 조리개값 2.8보다 밝은 렌즈에 대응한 슈퍼프리시전 매트입니다. 표준 스크린보다 배경 흐림양이 많아지기 때문에 초점을 맞추기가 쉽습니다.

\*사용자 정의 기능 C.Fn IV-5를 2로 설정하여야 합니다.

### 포커싱 스크린 Eg (3종)

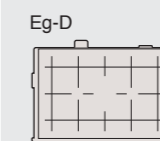
5D II

NEW



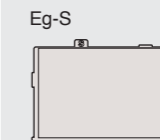
#### Eg-A / 표준프리시전 매트

EOS 5D Mark II에 기본 장착된 포커싱 스크린입니다. 다양한 장면에서 초점을 편안하게 맞출 수 있습니다.



#### Eg-D / 격자프리시전 매트

EOS 5D Mark II 용의 격자 스크린입니다. 눈금선이 있어서 구도 결정에 편리하며, TS-E 렌즈 사용 시에 필수적입니다.



#### Eg-S / 슈퍼프리시전 매트

개방 조리개 값이 F2.8보다 밝은 렌즈를 사용할 때 초점을 더욱 정밀하게 잡을 수 있어 AF 후의 미세 조정이나 매뉴얼 포커스 촬영에서 유용하게 사용할 수 있습니다.

# EYECUP, STRAP

더욱 즐겁고 편리하고 쾌적하게 촬영하는 그 순간을 세심하게 지원합니다.

1Ds II	1Ds	1D II N	1D II	1D
5D II	5D	50D	40D	30D
20D	20Da	10D	D60	D30
400D	350D	300D		

## 아이컵

촬영에 집중 할 수 있는 접안부 장착 액세서리

### 아이컵

중공의 고무를 사용하여 눈에 닿는 느낌이 좋고 안경 착용시에 소프트한 감촉으로 촬영 할 수 있습니다.



아이컵 Eg



아이컵 Ec-II



아이컵 Ed-E



러버프레임 Ec



아이컵 Eb



아이컵 E



아이컵 E

EOS-3, 5, 7, 55용의 대형 아이컵. 태양광 등의 외광의 침입을 막고 파인더의 시인성을 향상 시킵니다. 특히 안경을 착용하는 분이 야외에서 촬영할 때에 효과적입니다. 장착부분을 회전시킬 수 있으므로 세로촬영에도 대응 합니다.

※바디의 뒷면 덮개를 개폐할 때에는 위로 슬라이드 합니다.



### 시도보정 렌즈

근시나 원시인 분도 안경 없이 촬영을 즐길 수 있습니다. 시도는 +3~-4dpt.까지 10종류가 준비되어 있습니다.

※상품에 표기되어 있는 수치는 카메라에 장착했을 경우의 시도입니다.

1V	1N RS	1N
1	10	100P
100	Kiss 7	Kiss 5
Kiss Lite	Kiss III L	Kiss III
NEW Kiss	Kiss	1000S
1000	3000	700
750	850	RT
630	620	650
1Ds II	1Ds	1D II N
1D II	1D	5D II
5D	50D	40D
30D	20D	20Da
10D	D60	D30
500D	1000D	450D
400D	350D	300D

시도보정 렌즈 E (10종)



시도보정 렌즈 Ed (10종)



시도보정 렌즈 Eg (7종)

### 안티포그 아이피스

가혹한 촬영조건하에서 특히 추운 지방 등에서의 촬영 시 장애가 되는 뷰파인더의 흐림 현상. 흐려지지 않는 파인더는 동계 스포츠의 촬영 또는 네이처 포토 촬영 등 다양한 방면에서 필요성이 제기되고 있었습니다. 캐논은 독자적인 흐림방지 기술을 개발하여, 유리 표면에 코팅한 '특수 흡수폴리머'의 박막이 재빨리 수분을 흡수하여 흐림 발생을 막습니다. 코팅 표면에는 다공질의 반사 방지막이 형성되어 있기 때문에 표면 반사도 막을 수 있어 언제나 밝은 시야에서 촬영을 할 수 있습니다. 흡수한 수분은 자연적으로 증발하므로 흐림방지 효과가 장시간 지속됩니다.

### 안티포그 아이피스 Ec

### 안티포그 아이피스 Ed

### 안티포그 아이피스 Eg

(우레탄스틱, 클리닝크로스 포함)

crystals into a lens was a major hurdle. Due to ateness, Fluorite cannot be ground in the same as optical glass. The result was UD (ultra-low dispersion) glass, which has a low refractive index and a high dispersion. This means that light of different wavelengths is refracted differently, causing chromatic aberration. To launch the new EOS FD lenses, Canon had to develop a new grinding technique. The result was the Fluorite lens, which has inherited the optical glass technology from previous generations, is one of the a large Fluorite element for the first lens element. UD element for the second lens element. The elements virtually eliminate secondary spect

0°C로 냉각한 후 25°C의 방에 방치한 상태의 EOS용 아이피스 Ed. 왼쪽 : 흐림방지 비차리, 오른쪽 : 흐림방지 차리

## 소프트 케이스



### Softcase EH19-L

EOS 500D/450D, EOS 1000D용. 길이 41~86mm의 렌즈를 부착한 상태로 수납 가능합니다.

## 그립



### 핸드 스트랩 E1

카메라의 안정감을 향상시키는 편리한 핸드 스트랩.

EOS-1Ds Mark III/1Ds Mark II/1Ds, EOS-1D Mark III/1D Mark II N/1D Mark II/1D 또는 다음 조합에 장착.

EOS 5D Mark II	배터리 그립 BG-E6
EOS 5D	배터리 그립 BG-E4
EOS 40D/30D/20D/20Da	배터리 그립 BG-E2N
EOS 10D/D60/D30	배터리 그립 BG-ED3
EOS 450D/1000D	배터리 그립 BG-E5
EOS 400D/350D	배터리 그립 BG-E3

1Ds III	1Ds II	1Ds	1D III	1D II N	1D II
1D	5D II	5D	50D	40D	30D
20D	20Da	10D	D60	D30	450D
1000D	400D	350D	300D		

## 스트랩



## 인터페이스 케이블



### 인터페이스 케이블 IFC-200U

EOS 디지털을 프린터나 컴퓨터에 접속하기 위한 케이블입니다.

접속 방식 : USB, 길이 : 1.9m

1Ds III	1Ds II	1D III	1D II N	1D II
5D II	5D	50D	40D	30D
20D	20Da	10D	500D	1000D
450D	400D	350D	300D	



### 인터페이스 케이블 IFC-500U

EOS 디지털을 프린터나 컴퓨터에 접속하기 위한 케이블입니다.

접속 방식 : USB (A-miniB), 길이 : 4.7m

1Ds III	1Ds II	1D III	1D II N	1D II
5D II	5D	50D	40D	30D
20D	20Da	500D	1000D	450D
400D	350D			



### 바디 캡 R-F-3

EOS 본체로 부터 렌즈를 분리하여 보관, 운반할 경우에 카메라 본체의 EF 마운트 부분을 보호하는 바디 캡입니다.

### 스트랩 L6

부드러운 소재를 사용하여 손에 감이 사용하기 편하게 만들었습니다. EOS-1Ds Mark III, EOS-1D Mark III에 제공되는 스트랩과 같은 제품입니다. Canon 로고, EOS 로고가 새겨져 있습니다. 폭 : 약 40mm

### 스트랩 EW-100DBIII

셀프 타이머 촬영시에 편리한 파인더 커버가 부착되어 있습니다. EOS 500D/450D/1000D에 제공되는 스트랩과 같은 제품입니다. Canon 로고, EOS DIGITAL 로고가 들어 있습니다. 폭 : 약 40mm

### 스트랩 EW-EOS50D

EOS 50D에 제공되는 스트랩과 같은 제품입니다. Canon 로고, EOS 50D 로고, DIGITAL 로고가 들어 있습니다. 폭 : 약 40mm

### 스트랩 EW-EOS5DMKII

EOS 5D Mark II에 제공되는 스트랩과 같은 제품입니다. Canon 로고, EOS EOS 5D Mark II 로고, DIGITAL 로고가 들어 있습니다. 폭 : 약 40mm

# BAG

소중한 장비를 지켜주는 카메라 가방. 용도 및 취향에 맞추어 선택이 가능합니다.

## 카메라 가방



### EOS Leather Bag L801 (W/B)

캔버스와 가죽 재질로 제작된 패션 카메라 가방입니다. 프런트 포켓 및 덮개 내부에 메시 포켓이 있어 여러 가지의 액세서리들을 수납하기 편리합니다. 탈부착 및 길이 조절이 가능한 미끄럼 방지 어깨 끈과 삼각대 고정용 스트랩이 제공됩니다.

- 내부사이즈: 32 x 27 x 13cm
- 외부사이즈: 32 x 27 x 13cm
- 무게: 1.0kg
- 색상: Wallnut/Beige
- 재질: 600D POLY PVC



### CAMERA Bag 7050

가방 양 옆의 날개로 수납된 물건을 안전하게 고정시킬 수 있으며, 프런트 포켓 및 덮개 내부에 메시 포켓이 있어 여러 가지의 액세서리들을 수납하기 편리합니다. 탈부착 및 길이 조절이 가능한 미끄럼 방지 어깨 끈과 삼각대 고정용 스트랩이 제공됩니다.

- 내부사이즈: 27 x 18 x 11cm
- 외부사이즈: 28 x 20 x 12.5cm
- 무게: 1.0kg
- 색상: BLACK/GREY
- 재질: 600D POLY PVC



### CAMERA Bag 7120

가방을 허리에 고정할 수 있는 허리 벨트가 뒷면에 장착되어 있고 각종 필터나 액세서리를 수납할 수 있는 사이드 포켓이 부착되어 있습니다. 프런트 포켓 및 덮개 내부에도 포켓이 있고 탈부착 가능한 액세서리용 포켓이 별도로 제공되므로 수납 공간이 여유롭습니다. 탈부착 및 길이 조절이 가능한 미끄럼 방지 어깨 끈과 삼각대 고정용 스트랩이 제공됩니다.

- 내부사이즈: 27.5 x 18.5 x 13.5cm
- 외부사이즈: 29 x 19 x 17cm
- 무게: 1.4kg
- 색상: BLACK/OLIVE
- 재질: 1200D POLY PU



### CAMERA Bag 9246 (Black Pack)

여러 개의 칸막이로 내부 구획이 나뉘어 있어 카메라 렌즈와 그 밖의 액세서리를 안전하게 수납할 수 있습니다. 가방 뒷면은 통기성이 높은 에어메시를 사용하였고 사이드 포켓에 액세서리를 수납할 수 있습니다. 삼각대는 가방 전면에 장착할 수 있습니다.

- 내부사이즈: 25.5 x 37.5 x 13cm
- 외부사이즈: 26 x 38.5 x 15cm
- 무게: 1.1kg
- 색상: BLACK/OLIVE
- 재질: 600D POLY PVC



### CAMERA Bag 9361

심플한 디자인의 올 블랙 정통 카메라 백입니다. 가방 양 옆의 지퍼 포켓으로 물건 수납이 편리하며, 탈부착 및 길이 조절이 가능한 미끄럼 방지 어깨 끈과 삼각대 고정용 스트랩이 제공됩니다.

- 내부사이즈: 24 x 17 x 14cm
- 외부사이즈: 25 x 19 x 16cm
- 무게: 0.94kg
- 색상: BLACK
- 재질: 600D POLY PU



### CAMERA Bag 9439

휴대성이 좋은 디자인으로, 렌즈를 보호하기 위한 커버가 내부에 추가로 부착되어 있으며 탈부착 및 길이 조절이 가능한 미끄럼 방지 어깨 끈과 작은 액세서리 케이스를 제공합니다.

- 내부사이즈: 14 x 16 x 10cm
- 외부사이즈: 15.5 x 21 x 10.5cm
- 무게: 0.5kg
- 색상: BLACK/SILVER
- 재질: 1680D NYLON PU



### CAMERA Bag 9441

CD를 수납할 수 있는 액세서리 케이스가 포함되어 있으며 사이드 포켓 내부에는 E/L 밴드가 부착되어 있어 물건들을 고정시킬 수 있습니다. 가방 전면의 포켓과 커버 내부의 메시 포켓에 각종 액세서리들을 수납하기 편리하며 탈부착 및 길이 조절이 가능한 미끄럼 방지 어깨 끈과 삼각대 고정용 스트랩이 제공됩니다.

- 내부사이즈: 25 x 19 x 16cm
- 외부사이즈: 27 x 22 x 18cm
- 무게: 1.5kg
- 색상: BLACK/SILVER
- 재질: 1680D NYLON PU



### CAMERA Bag 9802 (550DG)

방수 처리된 나일론 원단으로 내구성이 뛰어나며, 전면 포켓에는 기본적인 액세서리와 수첩 등을 보관하기 좋습니다. 또한 액세서리의 수납을 간편하고 신속하게 할 수 있는 사이드 포켓과 길이 조절이 가능한 미끄럼 방지 어깨 끈이 부착되어 있습니다.

- 내부사이즈: 28 x 16 x 14cm
- 외부사이즈: 29.5 x 18 x 16cm
- 무게: 1.5kg
- 색상: 차콜

# EF LENS

## 캐논 EF 렌즈



## 캐논 EF-S 렌즈 (EF-S 렌즈 호환 디지털 SLR 카메라 전용)



# EF LENS ACCESSORY

## 필터



**프로텍트 필터**  
52mm 58mm 67mm 72mm 77mm 82mm  
렌즈의 컬러 밸런스를 지켜주는 보호용 필터로, 유해한 반사광을 제거합니다. 상용 필터로 적합합니다.

**스카이라이트 필터**  
52mm 58mm 72mm  
하늘이나 바다에서 반사되는 블루 캐스트를 감소시키며 색 온도나 노출에 영향이 없습니다.

**UV 필터**  
52mm 58mm 72mm  
자외선 광선을 흡수하여 맑은 날 촬영 시 열에 안개 등을 제거하는 데 효과적입니다.

## 편광 필터



**원형 편광 필터 PL-C**  
52mm, 58mm, 67mm, 72mm, 77mm II  
유리나 수면에서의 반사를 억제하고 채도를 향상시키기 위해 사용합니다.

**드롭-인 원형 편광 필터 PL-C52**  
52mm, 58mm, 67mm, 72mm, 77mm II  
이미지 스태빌라이저가 탑재된 대구경 초망원 시리즈 렌즈용입니다. 렌즈에서 분리하지 않고 회전시킬 수 있어 정교한 컨트롤이 가능합니다.

## 젤라틴 필터 홀더



**ND4X-L / 8X-L 필터**  
52mm 58mm 72mm  
렌즈 입사광을 각각 1/4, 1/8 수준으로 감소시킵니다. 조리개 개방이나 저속 셔터를 원할 때 유용합니다.

**드롭-인 젤라틴 필터 홀더**  
최대 3장의 젤라틴 필터를 장착할 수 있습니다. 젤라틴 필름을 끼워서 고정시킨 후 렌즈에 장착합니다.

## 클로즈업 렌즈



**클로즈업 렌즈**  
250D, 500D, 500  
접사 성능을 향상시켜 주는 스crew-인 렌즈입니다. 500 시리즈는 단일 구조로 경계적이며 250D/500D 시리즈는 이중 렌즈 설계로 뛰어난 광학 성능을 발휘합니다.

## 익스텐션 튜브

**익스텐션 튜브**  
EF12 II, EF25 II  
카메라 바디와 렌즈의 사이에 장착하여 쉽게 고배율로 촬영할 수 있으며, EF-S 렌즈를 포함한 거의 모든 EF 렌즈에서 사용이 가능합니다. 촬영 배율은 렌즈에 따라 달라지며 AE 기능은 통상의 촬영 시와 동일하게 작동합니다.

## 케이스

**렌즈 파우치**  
LP811, LP814, LP1011, LP1016, LP1019, LP1022, LP1116, LP1214, LP1216, LP1219, LP1222, LP1224, LP1319

**지퍼 케이스**  
LZ1128, LZ1132, LZ1324L

**렌즈 케이스**  
300, 400, 400B, 500, 600

## 삼각좌



**삼각대 마운트 링 A II (B)**  
블랙 색상의 링 식 삼각좌로 안정감있는 부드러운 회전으로 조작 성능이 뛰어납니다.

**삼각대 마운트 링 A II (W)**  
화이트 색상의 링 식 삼각좌로 안정적인 마운트와 부드러운 회전으로 조작 성능이 뛰어납니다.



**삼각대 마운트 링 B (B)**  
광학 축의 변화없이 수직/수평 촬영의 전환을 쉽고 빠르게 할 수 있습니다.



렌즈 파우치 (LP 타입) 지퍼 케이스 (LZ 타입) 렌즈 케이스

## EF 렌즈 액세서리 목록

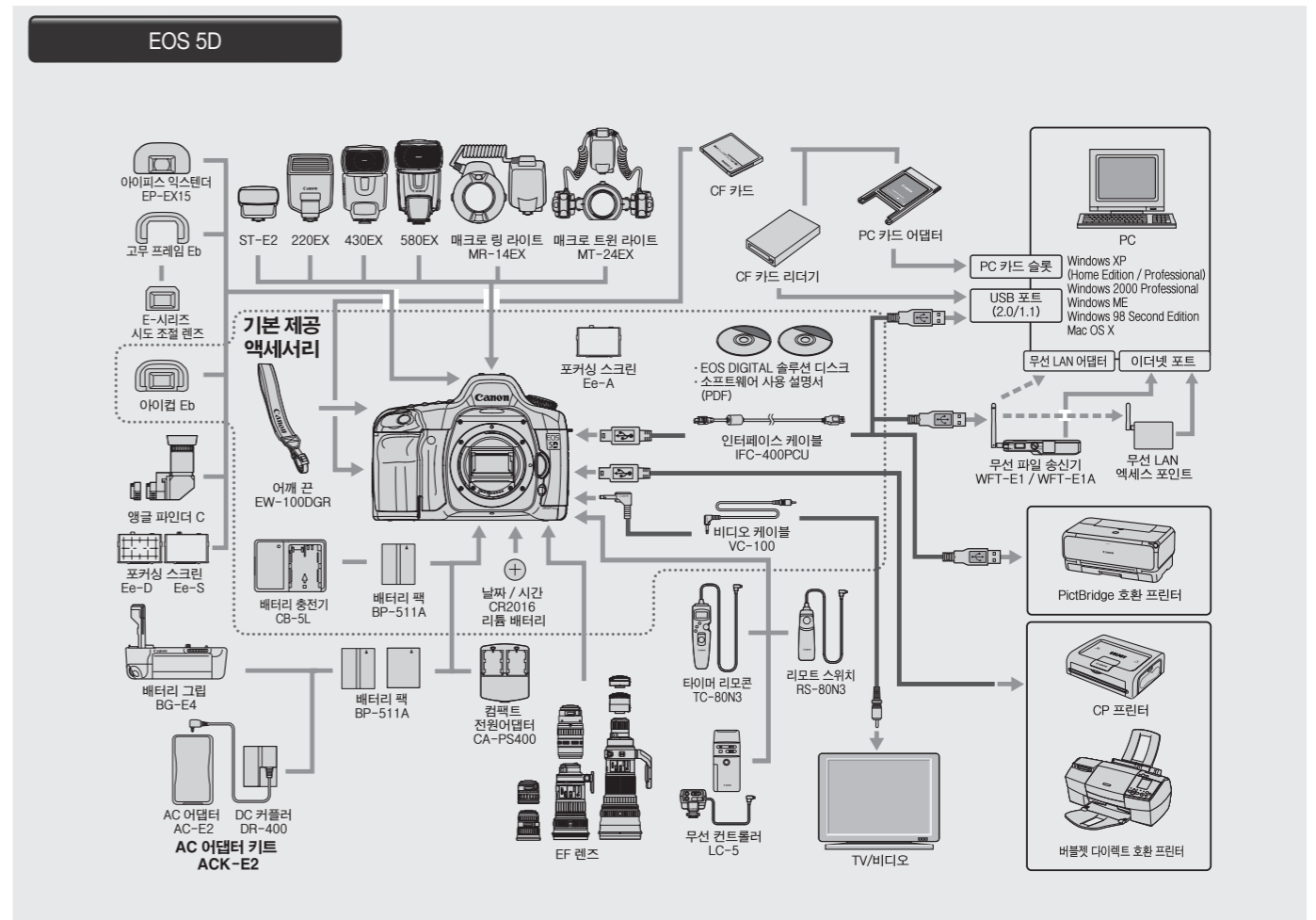
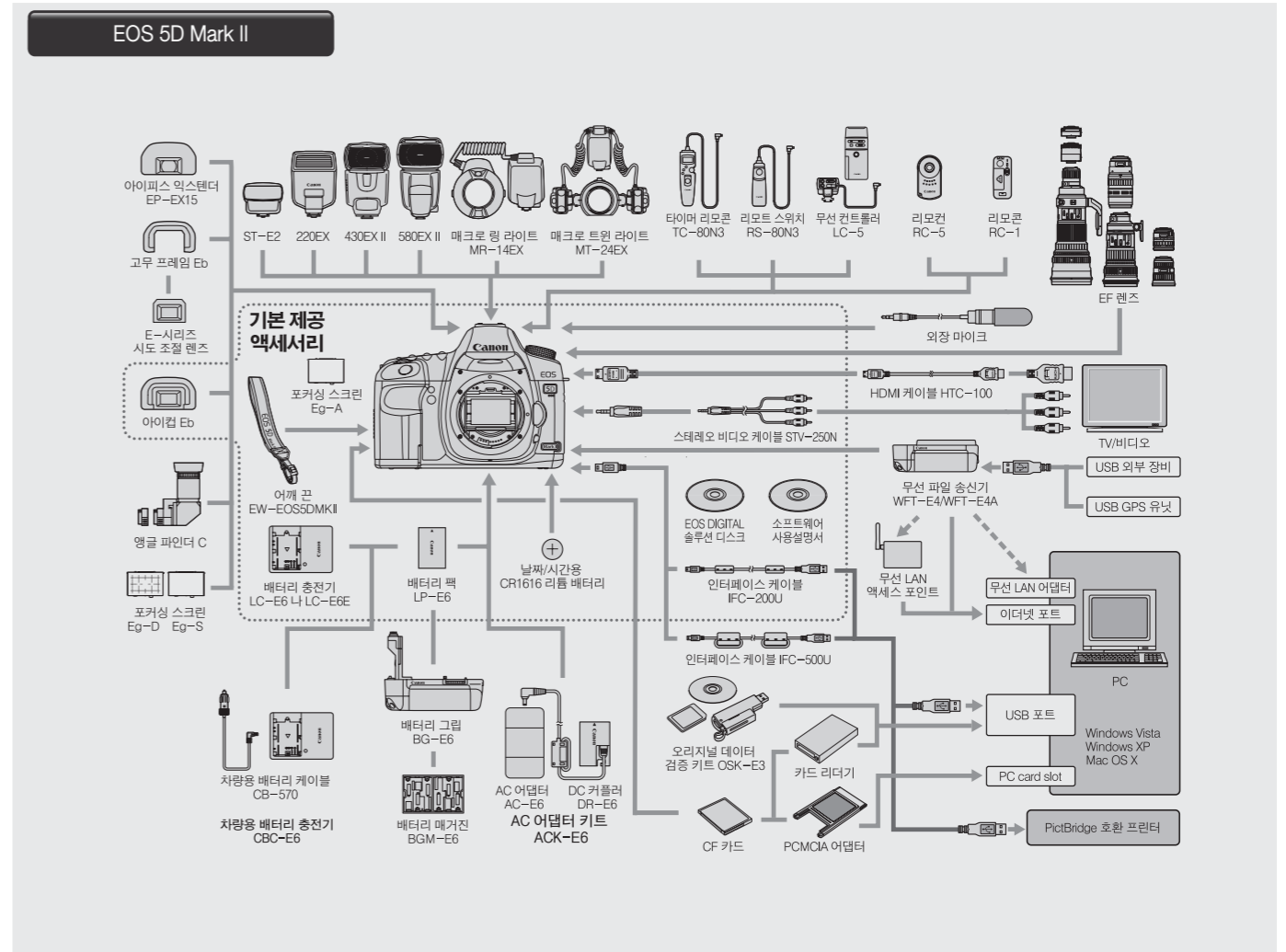
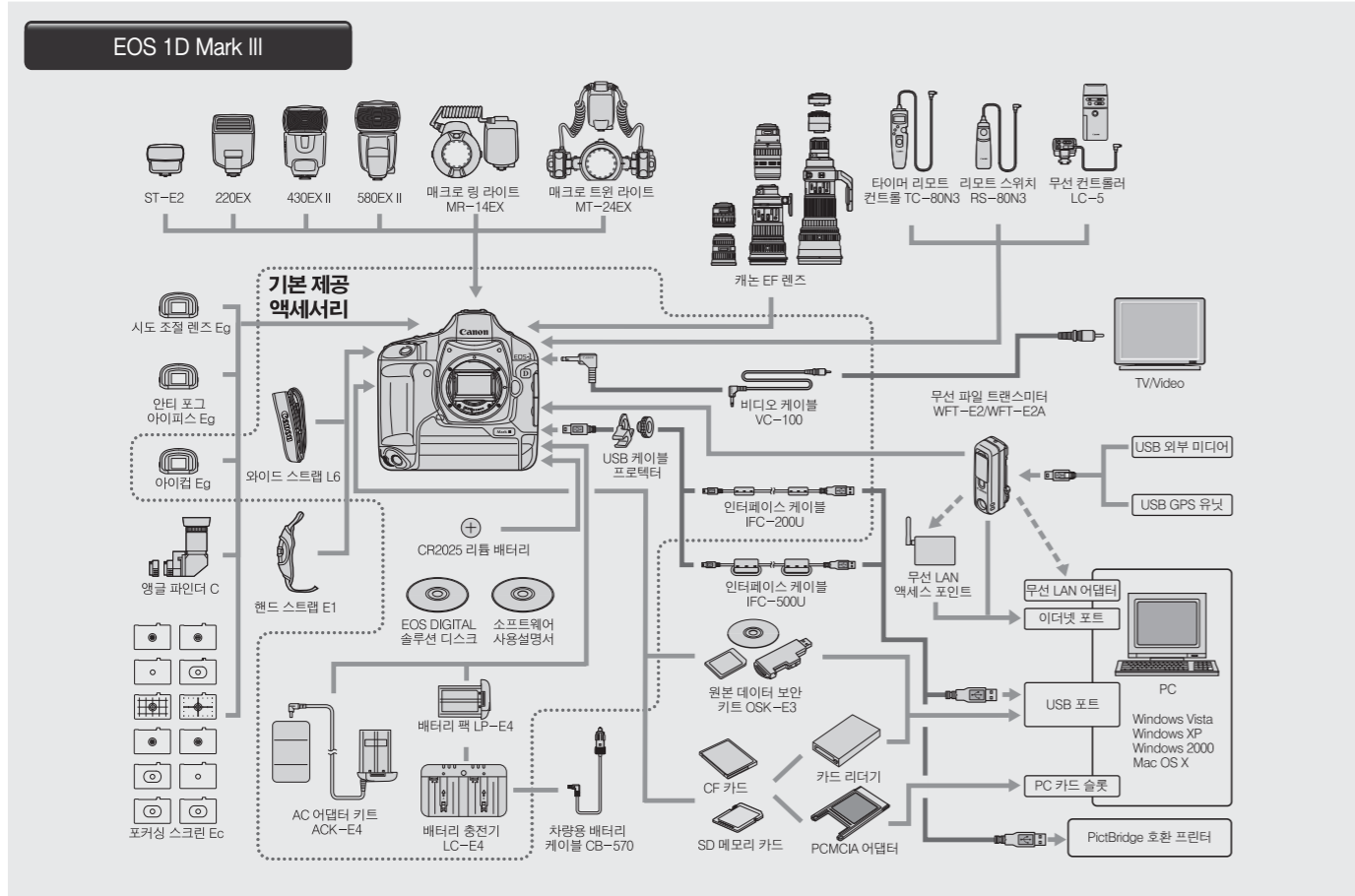
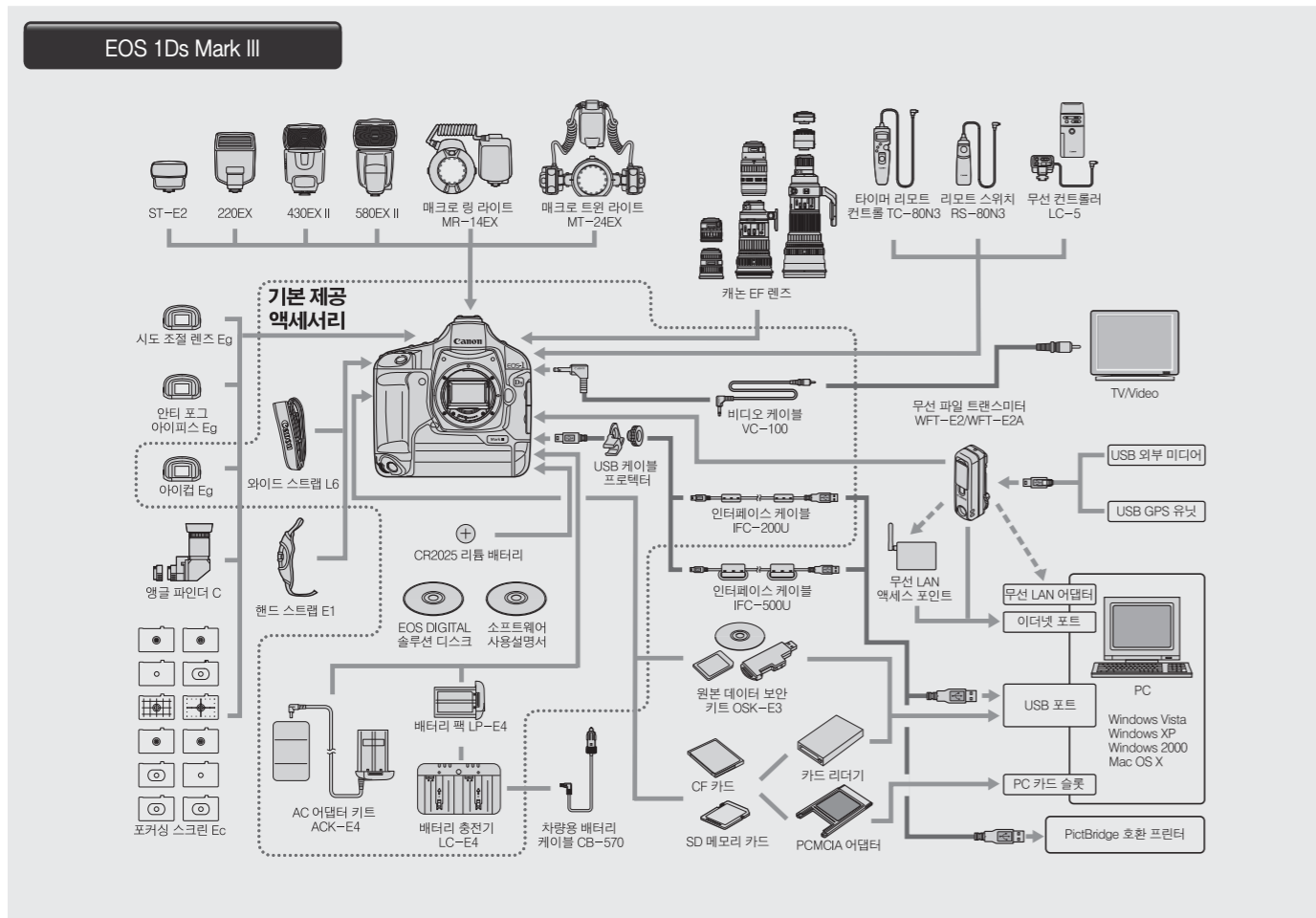
렌즈	필터 규격	익스텐션 튜브 EF12II	익스텐션 튜브 EF25II	렌즈 후드 ( )는 발매	렌즈 캡	렌즈 케이스 ( )는 발매
		장착시 배율				
<b>ULTRA WIDE</b>						
EF15mm F2.8 FISH EYE	Gelatin	불가	불가	Built-in	전용	LP814
EF14mm F2.8L USM	Gelatin	불가	불가	Built-in	전용	LP1016
EF14mm F2.8L II USM	Gelatin	불가	불가	Built-in	렌즈캡14	LP1016
EF20mm F2.8 USM	72	0.72 ~ 0.6X	불가	EW-75 II	E-72U	LP1214
<b>WIDE</b>						
EF24mm F1.4L USM	77	0.66 ~ 0.5X	불가	EW-83D II	E-77U	LP1214
EF24mm F1.4L II USM	77	0.67 ~ 0.5X	불가	EW-83K	E-77U	LP1319
EF24mm F2.8	58	0.64 ~ 0.5X	1.22 ~ 1.11X	EW-60 II	E-58	LP811
EF28mm F1.8 USM	58	0.61 ~ 0.43X	1.13 ~ 0.96X	EW-63 II	E-58U	LP814
EF28mm F2.8	52	0.56 ~ 0.43X	1.09 ~ 0.95X	E-52	EW-65 II	LP1011
EF35mm F1.4L USM	72	0.54 ~ 0.36X	0.97 ~ 0.79X	EW-78C	E-72U	LP1214
EF35mm F2	52	0.58 ~ 0.35X	1 ~ 0.77X	EW-65 II	E-52	LP1011
<b>STANDARD &amp; MEDIUM TELEPHOTO</b>						
EF50mm F1.2L USM	72	0.39 ~ 0.24X	0.6 ~ 0.53X	ES-78	E-72U	LP1214
EF50mm F1.4 USM	58	0.39 ~ 0.24X	0.68 ~ 0.53X	ES-71 II	E-58U	LP1014
EF50mm F1.8 II	52	0.39 ~ 0.24X	0.68 ~ 0.53X	ES-62+ADP	E-52	LP1014
EF85mm F1.2L II USM	72	0.25 ~ 0.15X	0.42 ~ 0.33X	ES-79 II	E-72U	LP1219
EF85mm F1.8 USM	58	0.27 ~ 0.15X	0.44 ~ 0.32X	ET-65 III	E-58U	LP1014
<b>TELEPHOTO</b>						
EF135mm F2L USM	72	0.29 ~ 0.09X	0.41 ~ 0.2X	ET-78 II	E-72U	LP1219
EF135mm F2.8 SOFT FOCUS	52	0.22 ~ 0.09X	0.33 ~ 0.2X	ET-65 III	E-52	LP1016
EF200mm F2L IS USM	52 drop-in	0.19 ~ 0.06X	0.26 ~ 0.14X	ET-120B	E-145B	렌즈 케이스 200
EF200mm F2.8L II USM	72	0.23 ~ 0.06X	0.32 ~ 0.14X	ET-83B II	E-72U	LP1222
EF300mm F2.8L IS USM	52 drop-in	0.18 ~ 0.04X	0.24 ~ 0.09X	ET-120B	E-145	렌즈 케이스 300
EF300mm F4L IS USM	77	0.3 ~ 0.04X	0.37 ~ 0.09X	Built-in	E-77U	LZ1128
<b>SUPER TELEPHOTO</b>						
EF400mm F2.8L IS USM	52 drop-in	0.19 ~ 0.03X	0.23 ~ 0.06X	ET-155	E-180C	렌즈 케이스 400
EF400mm F4 DO IS USM	52 drop-in	0.16 ~ 0.03X	0.20 ~ 0.07X	ET-120B	E-145	렌즈 케이스400B
EF400mm F5.6L USM	77	0.16 ~ 0.03X	0.21 ~ 0.07X	Built-in	E-77U	LZ1132
EF500mm F4L IS USM	52 drop-in	0.15 ~ 0.03X	0.18 ~ 0.05X	ET-138	E-163	렌즈 케이스 500
EF600mm F4L IS USM	52 drop-in	0.14 ~ 0.02X	0.17 ~ 0.05X	ET-160	E-185	렌즈 케이스 600
EF800mm F5.6L IS USM	52 drop-in	0.16 ~ 0.02X	0.19 ~ 0.04X	ET-155	E-180C	렌즈 케이스 800
<b>EF-S</b>						
EF-S10-22mm F3.5-4.5 USM	77	0.77 ~ 0.58X	불가	(EW-83E)	E-77U	LP1319
EF-S17-55mm F2.8 IS USM	77	0.45 ~ 0.23X	불가	(EW-83J)	E-77U	(LP1219)
EF-S17-85mm F4-5.6 IS USM	67	0.43 ~ 0.14X	0.72 ~ 0.33X	EW-73B	E-67U	LP1116
EF-S18-55mm F3.5-5.6 IS	58	0.64 ~ 0.23X	1.00 ~ 0.51X	(EW-60C)	E-58	(LP814)
EF-S18-200mm F3.5-5.6 IS	72	0.39 ~ 0.06X	0.56 ~ 0.14X	(EW-78D)	E-72	(LP1116)
EF-S55-250mm F4-5.6 IS	58	0.6 ~ 0.05X	0.48 ~ 0.11X	(ET-60)	E-58	(LP1019)
EF-S60mm F2.8 Macro USM	52	1.28 ~ 0.2X	1.61 ~ 0.44X	ET-67B	E-52U	LP1016
<b>WIDE ZOOM</b>						
EF16-35mm F2.8L II USM	82	0.62 ~ 0.36X	1.11 ~ 0.80X	EW-88	E-28U	LP1319
EF17-40mm F4L USM	77	0.83 ~ 0.32X	1.02 ~ 0.7X	EW-83E	E-77U	LP1319
<b>STANDARD ZOOM</b>						
EF24-70mm F2.8L USM	77	0.63 ~ 0.18X	0.75 ~ 0.4X	EW-83F	E-77U	LP1219
EF24-105mm F4L IS USM	77	0.6 ~ 0.12X	0.61 ~ 0.27X	EW-83H	E-77U	LP1219
EF28-105mm F3.5-4.5 II USM	58	0.53 ~ 0.12X	0.75 ~ 0.27X	(EW-63 II)	E-58U	(LP814)
EF28-135mm F3.5-5.6 IS USM	72	0.53 ~ 0.09X	1.09 ~ 0.21X	(EW-78B II)	E-72U	(LP1116)
<b>TELEPHOTO ZOOM</b>						
EF28-300mm F3.5-5.6L IS USM	77	0.5 ~ 0.04X	0.5 ~ 0.09X	EW-83G	E-77U	LZ1324
EF70-200mm F2.8L IS USM	77	0.24 ~ 0.06X	0.41 ~ 0.14X	ET-86	E-77U	LZ1324
EF70-200mm F2.8L USM	77	0.22 ~ 0.06X	0.41 ~ 0.14X	ET-83 II	E-77U	LZ1324
EF70-200mm F4L IS USM	67	0.28 ~ 0.06X	0.42 ~ 0.14X	ET-74	E-67U	LP1224
EF70-200mm F4L USM	67	0.29 ~ 0.06X	0.39 ~ 0.13X	ET-74	E-67U	LP1224
EF70-300mm F4.5-5.6 DO IS USM	58	0.26 ~ 0.04X	0.46 ~ 0.09X	ET-65B	E-58U	LP1116
EF70-300mm F4-5.6 IS USM	58	0.32 ~ 0.04X	0.4 ~ 0.09X	(ET-65B)	E-58U	LP1222
EF75-300mm F4-5.6 III USM	58	0.31 ~ 0.04X	0.39 ~ 0.09X	ET-60	E-58	LP1019
EF75-300mm F4-5.6 II	58	0.31 ~ 0.04X	0.39 ~ 0.09X	ET-60	E-58	LP1019
EF100-400mm F4.5-5.6L IS USM	77	0.25 ~ 0.03X	0.35 ~ 0.07X	ET-83C	E-77U	LZ1324
<b>MACRO / CLOSE UP</b>						
EF50mm F2.5 COMPACT COMPACT	52	0.74 ~ 0.24X	1.04 ~ 0.54X	-	E-52	LP814
EF100mm F2.8 MACRO USM	58	1.19 ~ 0.12X	1.39 ~ 0.26X	ET-67	E-58U	LP1219
EF180mm F3.5L MACRO USM	72	1.09 ~ 0.07X	1.21 ~ 0.15X	ET-78 II	E-72U	LZ1324
MP-E65mm F2.8 1-5x MACRO PHOTO	58	불가	불가	(MP-E65전용후드)	E-58	LP1216
<b>TS-E</b>						
TS-E17mm F4L	-	불가	불가	-	렌즈캡17	LP1219
TS-E24mm F3.5L	72	0.62 ~ 0.49X	1.21 ~ 1.1X	EW-75B II	E-72	LP1216
TS-E24mm F3.5L II	82	0.85 ~ 0.51X	1.47 ~ 1.12X	EW-88B	E-82	LP1319
TS-E45mm F2.8	72	0.44 ~ 0.27X	불가	EW-79B II	E-72	LP1216
TS-E90mm F2.8	58	0.43 ~ 0.14X	0.6 ~ 0.31X	ES-65 III	E-58	LP1016

●익스텐션 튜브 EF12 II는 EF 15mm f/2.8 어안, EF 14mm f/2.8L USM, MP-E 65mm f/2.8 1-5x 매크로 포토, 광각에서의 EF-S 10-22mm f/3.5-4.5 USM과 광각에서의 EF-S 17-85mm f/4-5.6 IS USM을 제외하고 모든 렌즈에서 사용할 수 있습니다.  
●익스텐션 튜브 EF25 II는 EF 15mm f/2.8 어안, EF 14mm f/2.8L USM, EF 20mm f/2.8 USM, EF 24mm f/1.4L USM, 광각에서의 EF 16-35mm f/2.8L USM, 광각에서의 EF 17-40mm f/4L USM, 광각에서의 EF 20-35mm f/3.5-4.5 USM, 광각에서의 EF 24-70mm f/2.8L USM, 광각에서의 EF 28-300mm f/3.5-5.6L IS USM, MP-E 65mm f/2.8 1-5x 매크로 포토와 TS-E 45mm f/2.8, 광각에서의 EF-S 10-22mm f/3.5-4.5 USM, 광각에서의 EF-S 17-85mm f/4-5.6 IS USM, 광각에서의 EF-S 18-55mm f/3.5-5.6 II USM과 광각에서의 EF-S 18-55mm f/3.5-5.6 II를 제외하고 모든 렌즈에서 사용할 수 있습니다. (작업 거리가 많이 줄어들기 때문에 EF-S 10-22mm f/3.5-4.5 USM을 최대 망원 근거리에서 익스텐션 튜브 EF25II와 함께 사용하는 것을 권장하지 않습니다.)

스피드라이트, 홍천기·배터리·AC 키트, 배터리를 그림·리모트 컨트롤, 무선 파워 트랜스미터, 파인더·포커싱 스크린, 아이립·케이블·스트랩, 가 방, 렌즈 및 렌즈 액세서리, 시스팀 캡

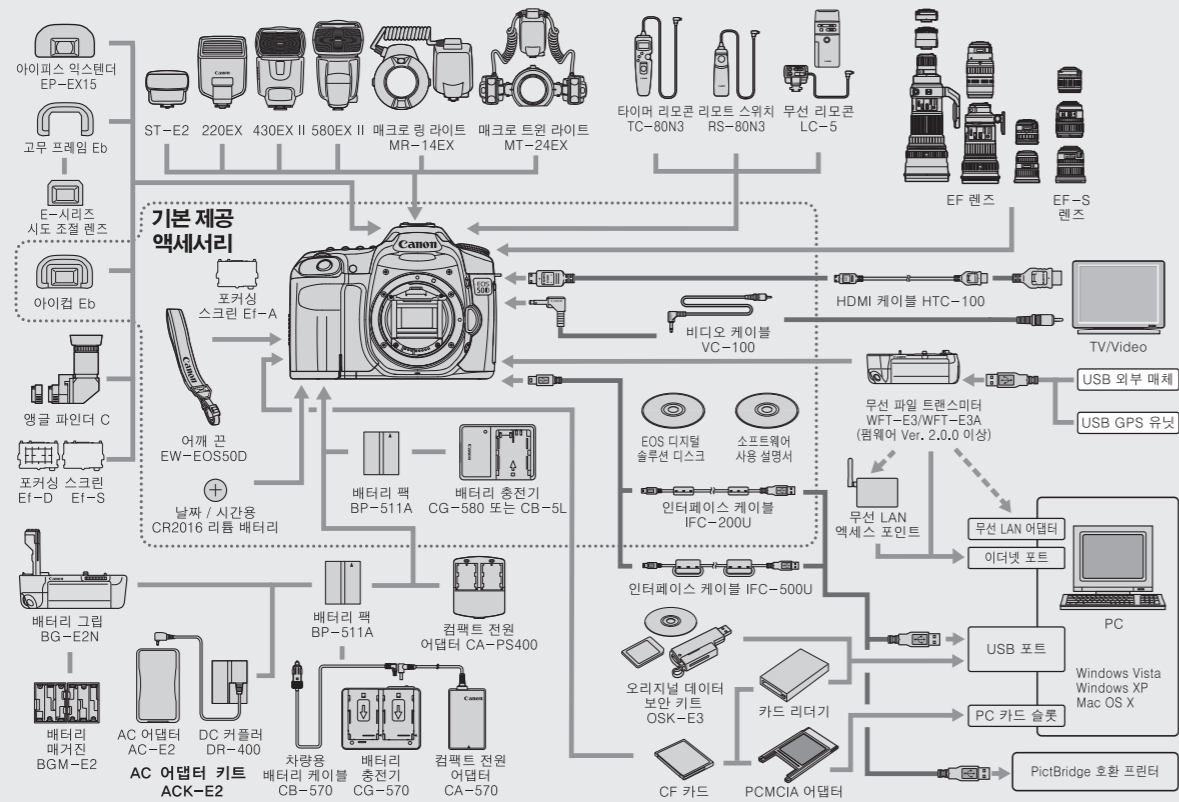
# SYSTEM MAP

- EOS 1Ds Mark III ● EOS 1D Mark III ● EOS 5D Mark II ● EOS 5D ● EOS 50D ● EOS 40D
- EOS 500D ● EOS 450D ● EOS 1000D

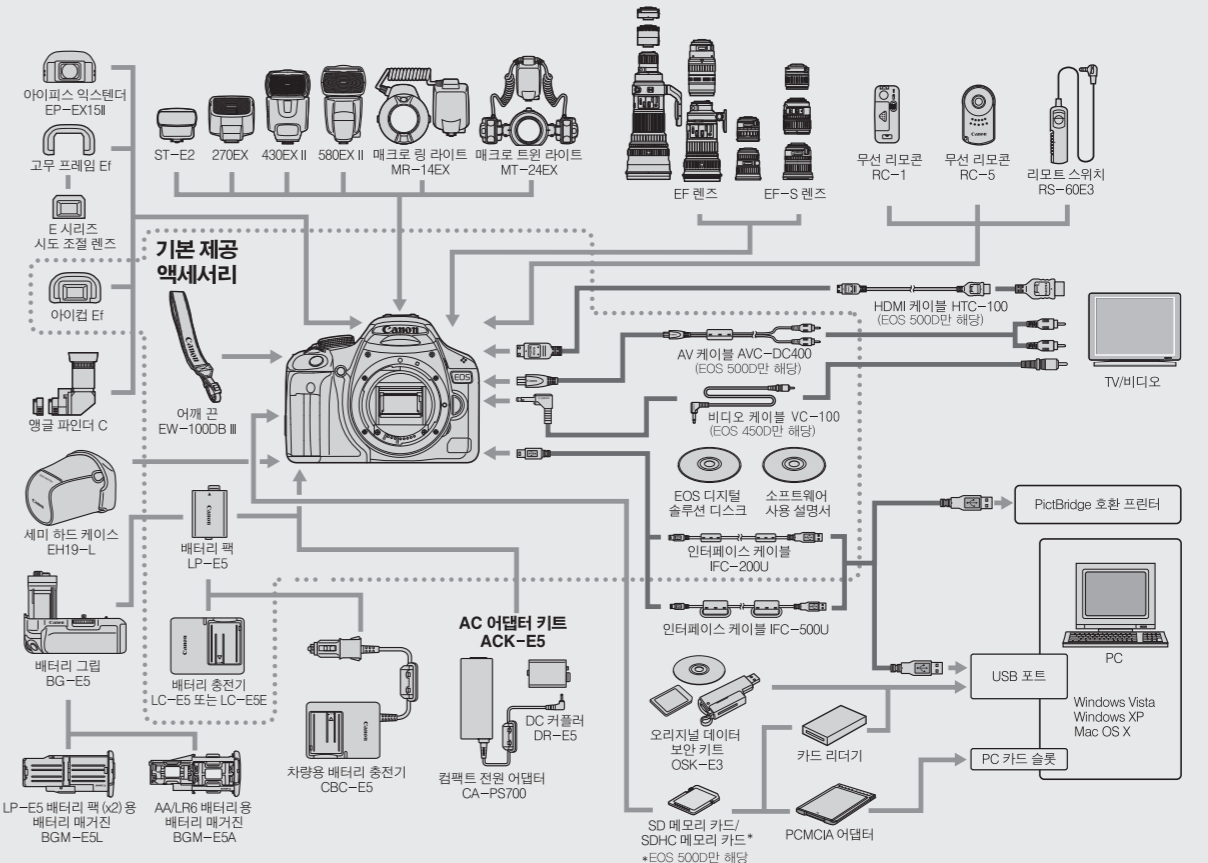


스피드라이트, 충전기, 배터리, AC 키트, 배터리 그림, 리모트 컨트롤, 무선 파일 전송기, 파인더, 포커싱 스크린, 아이캡, 케이블, 스트랩, 가 방, 렌즈 및 랩즈 액세서리, 시스템 맵

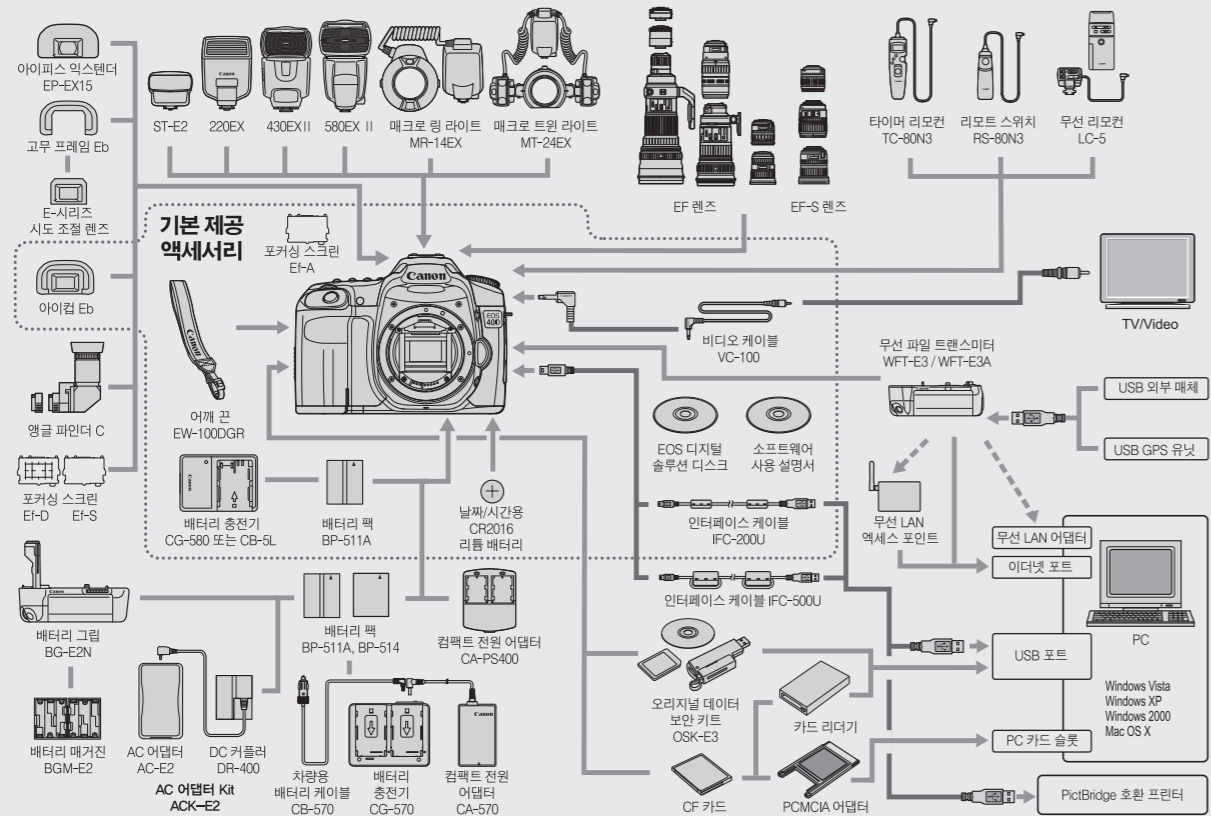
EOS 50D



EOS 500D / 450D



EOS 40D



EOS 1000D

