

Canon



DIGITAL CAMCORDER

PRODUCT GUIDE | **VIXIA HFS21 / HF S20** | **VIXIA HFM31** | **VIXIA HFR10** | **FS31 FS300** |



Canon DIGITAL CAMCORDER PRODUCT GUIDE

P.4~5

VIXIA HF S21

- 10x 광학 줌, 859만 화소 풀 HD CMOS 센서
- 64GB 내장 메모리 + 듀얼 SD 카드 슬롯
- 3.5형 대형 터치패널 LCD

VIXIA HF S20

- 10x 광학 줌, 859만 화소 풀 HD CMOS 센서
- 32GB 내장 메모리 + 듀얼 SD 카드 슬롯
- 3.5형 대형 터치패널 LCD



P.6~7

VIXIA HF M31

- 15x 광학 줌, 389만 화소 풀 HD CMOS 센서
- 32GB 내장 메모리 + SD 카드 슬롯
- 2.7형 터치패널 LCD



P.8~9

VIXIA HFR10

- 20x 광학 줌, 239만 화소 HD CMOS 센서
- 8GB 내장 메모리 + SD 카드 슬롯
- 소형, 경량의 디자인



P.9~10

FS31

- 41x 어드밴스드 줌
- 16GB 내장 메모리 + SD 카드 슬롯
- 초소형, 초경량 바디

FS300

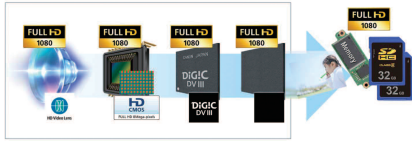
- 41x 어드밴스드 줌
- SD 카드 슬롯
- 초소형, 초경량 바디



8.59 메가픽셀 풀 HD CMOS 센서 탑재



- 약 802만 화소의 고화질 정지 영상 촬영
- 동영상 촬영 시 화소 보간없는 리얼 약 601만 화소의 정지 영상 동시 기록



촬영 장면을 자동으로 판별하는 스마트 오토 기능

Smart AUTO

- 인물의 유무, 거리, 밝기, 색상, 움직임 등을 토대로 캠코더가 촬영 장면을 자동 판별하여 아이콘 표시
- 31장면으로 사전 분류된 촬영 환경에 따라 적절한 설정으로 자동 조정되어 쉽게 촬영 가능



오토 마이크 감쇠기

- 작은 소리부터 큰 소리까지 최적의 음량으로 기록 가능



오토 마이크 감쇠기 (자동변환)

3.5형 92만 화소 터치패널 LCD (터치 포커스, 터치 추적, 터치 노출)



- 대형, 고정밀의 터치 패널 LCD로 보다 편안한 조작이 가능
- 터치만으로 피사체에 초점과 노출을 맞추고 피사체가 움직일 경우 추적도 가능



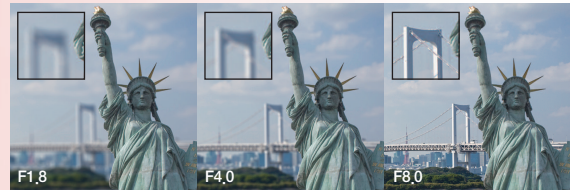
근거리촬영의 정점



VIXIA HFS21 / HFS20

조리개 우선 AE 및 홍채 조리개

조리개를 조절하여 피사계 심도를 자유로이 컨트롤할 수 있으므로 자유로운 영상 표현을 즐길 수 있습니다. 얇은 피사계 심도로 촬영하면 홍채 조리개가 만들어 내는 원형에 가까운 자연스럽고 아름다운 블러링 배경을 얻을 수 있습니다.



작게 (개방) 조리개 값 크게 (조임)
얕어짐 피사계 심도 깊어짐

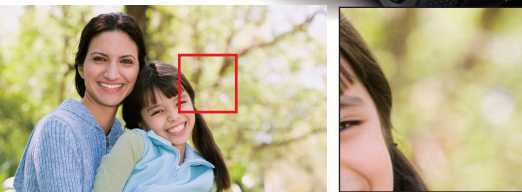


진화된 렌즈 지향 디자인

- ① 팝업 미니 비디오 라이트 & 플래시 ② 이너 슬라이드 슈 커버 ③ 대형 고정밀 플랫 LCD
- ④ EYE-LID 배리어 ⑤ 슬라이드식 뷰파인더 ⑥ 커스텀 키 & 다이얼

내장 메모리 + 듀얼 슬롯, 릴레이 기록

64GB 내장 메모리에 더해 SD 카드 슬롯을 2개 탑재하여 장시간의 촬영이 가능하며, 릴레이 기록 기능으로 기록 매체가 바뀔 때에도 영상이 끊어질 염려가 없습니다.



컨트롤 단자 지원으로 삼각대에서 리모컨을 사용한 안정된 촬영이 가능

가볍고 간편한 *근해수심캠코더*

VIXIA HF M31

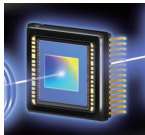
FULL HD
1920x1080



3.89 메가픽셀 HD CMOS 센서 광학 15x HD 비디오 렌즈



- 풀 HD 영역을 폭넓게 커버하는 3.89 메가픽셀 실현
- 플래시 메모리 캠코더에 최적화된 저소음 광학 15x HD 비디오 렌즈 채용



HD CMOS 센서



HD 비디오 렌즈

방수 케이스 및 수중/수면 모드

- 수심 40m의 수중 촬영이 가능한 WP-V2 방수 케이스 지원
- 방수 케이스 사용 상태에서 수중과 수면 모드를 자유로이 전환하여 촬영 가능



수중 모드

수면 모드

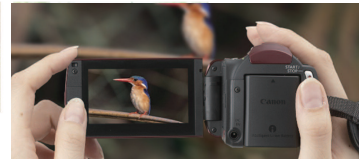
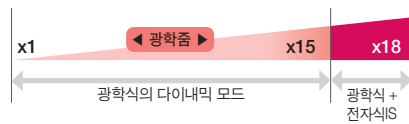
5.1ch 서라운드 마이크 대응

- 별매 마이크의 장착으로 현장감, 입체감있는 음향 재현





Powered IS & 다이내믹 모드로 IS 강화, 고속 AF (인스턴트 AF)



보행 중의 촬영과 같은 심한 손떨림을 위한 다이내믹 모드와 망원 촬영 시의 손떨림을 위한 Powered IS를 채용하여 강력히 보정함으로써 더욱 쾌적한 촬영이 가능합니다. 또한 인스턴트 AF 기능은 피사체가 순간적으로 바뀌는 경우에도 신속하게 초점을 조정해 줍니다.

터치패널 와이드 LCD

(터치 & 추적)



사용의 편의성과 더불어 조작하는 즐거움과 재미를 지향한 터치 패널을 탑재하였습니다. 원하는 피사체를 터치하여 간편하게 초점과 노출을 맞출 수 있으며, 터치한 피사체가 움직일 경우 계속 추적하면서 초점을 유지합니다.

스마트 오토, 얼굴 인식 기술



31종류의 장면으로 사전 분류된 촬영 환경에서 캠코더가 자동으로 판단하여 적절히 설정해 주는 스마트 오토 기능과 얼굴을 추적하는 더욱 진화된 얼굴 인식 기술은 누구라도 간편하고 자유롭게 멋진 구도로 촬영을 즐길 수 있도록 도와 줍니다.

듀얼 메모리 & 릴레이 기록



- 32GB의 내장 메모리와 SD 카드 슬롯의 채용으로 장시간의 촬영도 안심
- 내장 메모리가 가득 차면 자동으로 SD 카드로 전환되는 릴레이 기록



32GB / 약 12시간
내장 메모리 용량이 가득차면



32GB / 약 12시간
자동으로 SD 카드로 전환되어 연속 기록



간편하고 세련된 HD

VIXIA HFR10

FULL HD
1920×1080

얼굴 인식 기술 (얼굴 점프, 얼굴 타임 라인)



- 얼굴 인식 및 얼굴 추적 기능으로 신속하고 안정된 초점과 노출로 자유로운 구도의 촬영 가능
- 재생 시에도 얼굴 인식 기술을 이용한 얼굴 점프, 얼굴 타임 라인 기능으로 장면을 쉽게 검색 가능



얼굴 점프



얼굴 타임 라인

스마트 오토

Smart AUTO

- 촬영 환경을 31 장면으로 분류하여 캠코더가 자동으로 판단
- 인물의 유무나 움직임, 거리, 배경 등에 따라 최적의 설정으로 자동 촬영

인스턴트 AF



- HD 화질에 대응한 고정밀, 고속의 오토포커싱 수행
- 피사체를 변경했을 때에도 순간적으로 포커싱 가능

본체 내 다운 컨버팅 기능

- 공유하기 간편한 SD 포맷으로 HD 영상을 손쉽게 변환
- 캠코더의 내장 메모리에서 SD 카드로 다운 컨버팅하여 DVD로 복사



소형, 경량, 스타일리시 바디

유니섹스 스타일의 심플하고 세련된 디자인과 약 270g의 소형, 경량 바디에 고화질, 고배율의 기능을 담아 여성도 편히 휴대하면서 촬영을 즐길 수 있습니다.



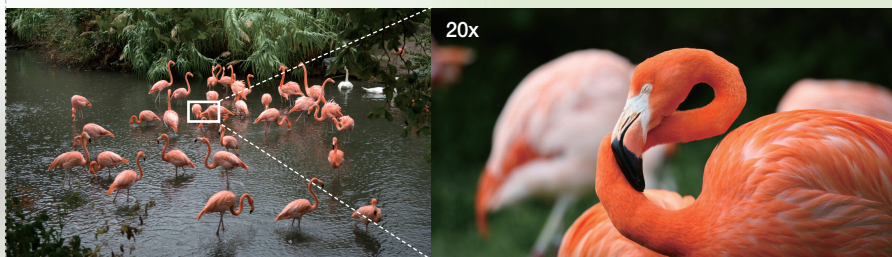
약 270g



광학 20x 줌의 풀 HD 시스템

20x
OPTICAL ZOOM

구면 수차를 억제하는 비구면 렌즈와 플래시 메모리 캠코더에 최적화된 저소음 줌 기능을 채용한 광학 20x의 고화질, 고배율 HD 비디오 줌 렌즈를 탑재하여 HD CMOS 센서의 성능을 최대한 발휘하게 할 수 있습니다.



듀얼 메모리 & 릴레이 기록



Double Memory

8GB의 내장 메모리가 가득 차면 기록 매체를 SD 카드로 자동 전환하여 기록하므로 장시간의 촬영에도 영상이 끊길 염려가 없습니다.



8GB / 약 3시간
내장 메모리 용량이 가득 차면



32GB / 약 12시간
자동으로 SD 카드로 전환되어 연속 기록



언제나 간편한 *플래시 메모리 캠코더* FS31 / FS300

자유로운 홀딩, 직감적인 조작

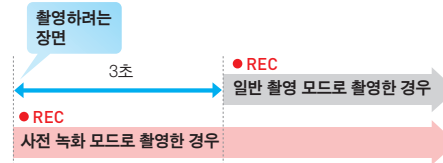
- 탈착식 그립 벨트와 손목 스트랩으로 자유로운 홀딩 스타일
- 십자 조작과 메뉴 표시의 연동으로 직감적인 조작이 가능



사전 녹화 모드



- 촬영 버튼을 누르기 3초 전부터의 장면도 함께 기록
- 갑작스러운 촬영 기회에도 소중한 장면을 포착 가능



비디오 스냅 샷 모드



- 4초간의 장면들로 쇼트 무비를 제작
- 디지털 카메라와 같은 감각으로 간단하고 즐거운 촬영



듀얼 샷

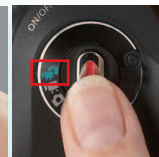


- 동영상 촬영과 정지 영상 촬영을 원터치로 자동 전환

정지영상 촬영



동영상 촬영



16GB 내장 메모리 (FS31) + SD 카드 슬롯

16GB 내장 플래시 메모리(FS31)*와 32GB SD 카드 (별매)를 함께 사용하면 최장 약 31시간 15분의 장시간 촬영이 가능합니다.



* FS300은 SD 카드 슬롯만 제공

고속 충전 기능 및 연속 3.5시간 촬영 가능 배터리



단 10분간의 충전만으로 30분을 촬영할 수 있는 고속 충전 기능과 더불어 1.8W의 저소비 전력 설계로, 기본 제공되는 BP-808 인텔리전트 리튬이온 배터리로 3.5시간의 연속 촬영이 가능합니다.

10분
충전

약 30분
촬영가능



BUILT-IN MEMORY 16 GB



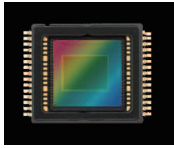
Advanced Zoom

초소형, 고배율 (41x 어드밴스드 줌)

약 224g의 초경량으로 언제든 부담없이 휴대할 수 있으며 초소형 디자인이면서도 캐논의 영상 처리 기술로 화질 저하없는 41배의 고배율을 실현하였습니다.

캐논 비디오 테크놀로지

캐논 풀 HD CMOS



고화질 · 고정밀의 영상을 실현하기 위해 HD용으로 CMOS 센서를 개발하여 VIXIA HF S21/HF S20은 1/2.6형 총 화소수 약 859만의 「풀 HD CMOS」를 탑재*하여 유효 화소수 약 601만 화소(3264 × 1840 화소)로부터 판독된 정보를 수평 1920 × 수직 1080 화소의 풀 HD(약 207만 화소)로 리사이즈 합니다.

* VIXIA HF M31은 1/4형 총 화소수 약 389만, 유효 화소수 약 299만의 풀 HD CMOS 를 탑재

VIXIA HF S21	VIXIA HF S20	VIXIA HF M31
VIXIA HF R10	FS31	FS300

캐논 HD CMOS



1/5.5형, 총 화소수 약 239만, 유효 화소수 약 156만*의 CMOS 센서에 의해 비디오 카메라 본체의 대폭적인 소형화와 HD 고화질을 양립시키고 있습니다.

* 손떨림 보정 다이내믹 모드 시의 유효 화소수 약 104만 화소

VIXIA HF S21	VIXIA HF S20	VIXIA HF M31
VIXIA HF R10	FS31	FS300

DIGIC DV III



고화소수의 CMOS 센서로부터 출력되는 방대한 데이터를 고속으로 연산 처리하는 신세대 영상 엔진입니다. 종래의 DIGIC DV에 비해 연산 처리 능력이 향상되어 계조의 재현 능력이 한층 더 향상되었습니다. 또한 종래보다 넓은 색 영역으로 기록할 수 있는 x.v.Color에 대응하며, 약 802만 화소의 정지 사진 기록이나 HD 동영상 촬영 중에 약 601만 화소의 정지 영상을 동시 기록할 수 있습니다. 스마트 오토나 얼굴 인식 기술, 고정밀도의 AE 제어도 가능케 합니다.

VIXIA HF S21	VIXIA HF S20	VIXIA HF M31
VIXIA HF R10	FS31	FS300

캐논 HD 비디오 렌즈

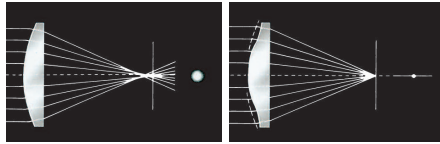


HD에 걸맞는 더욱 더 섬세한 영상을 만들어 내기 위해서는, 빛이 들어오는 입구인 렌즈의 정밀도가 큰 역할을 합니다. 세계적으로 높은 평가를 받고 있는 카메라 메이커로서 축적해 온 광학 기술과 방송용 렌즈에 있어서도 정

평이 나 있는 캐논의 HD용 렌즈 기술을 결합하여 컴팩트하면서도 높은 정밀도를 실현한 캐논 HD 비디오 렌즈는 HD 영상에 필수적인 풍부한 묘사력을 실현하고 있습니다.

■ 비구면 렌즈

구면 수차를 억제하기 위해 곡률이 높은 면에 비구면을 성형하는 글래스 몰드 (Gmo) 비구면 렌즈를 개발하여 캐논의 디지털 비디오 카메라 모든 기종에 채용하고 있습니다. 이에 따라 선명하고 해상도가 높은 영상을 얻을 수 있는 것과 동시에, 렌즈 유닛의 소형화를 실현하였습니다.



구면 렌즈의 구면 수차

비구면 렌즈에 의한 평형 광선의 집합점

VIXIA HF S21	VIXIA HF S20	VIXIA HF M31
VIXIA HF R10	FS31	FS300

광학식 손떨림 보정



세라믹 물 지지 방식

금속 부품에 비해 열 변형이 적고 마찰이 적어 반응성이 향상



2축 가이드 방식 (타사 제품)

고속 축 연결부 간의 마찰로 반응성이 저하되기 쉬움

영상을 최초로 받아 들이는 렌즈에 대해 손떨림 보정을 수행하는 것이 「광학식 손떨림 보정」 시스템입니다. 실시간으로 광축을 보정하는 광학식은 LCD 화면에서도 부드러운 손떨림 보정을 실현합니다. 또한 정지 영상의 촬영 시나 줌 기능 사용 시에도 손떨림 보정이 가능합니다.

VIXIA HF S21	VIXIA HF S20	VIXIA HF M31
VIXIA HF R10	FS31	FS300

다이내믹 모드



다이내믹 모드는 광학식 손떨림 보정 모드와 전자식 손떨림 보정 모드를 조합하여 광각 촬영과 망원 촬영 모두에서 보행 중 촬영 등과 같은 손떨림이 심한 장면을 강력하게 보정합니다.

VIXIA HF S21	VIXIA HF S20	VIXIA HF M31
VIXIA HF R10	FS31	FS300

Powered IS



고배율 줌을 사용하여 망원으로 촬영할 때에는 약간의 손떨림만으로도 영상이 크게 흔들려 버립니다. Powered IS는 버튼을 누르고 있는 동안, 손떨림을 강력하게 보정하는 기능으로 멀리 있는 피사체도 선명히 촬영할 수 있습니다.

VIXIA HF S21	VIXIA HF S20	VIXIA HF M31
VIXIA HF R10	FS31	FS300

디지털 텔레컨버터

약 601만 화소의 유효 화소 영역을 풀 HD의 약 207만 화소(1920 × 1080화소)로 축소시킴으로써 초점 거리가 1.7배로 늘어납니다. 피사체가 멀어서 가까이 접근할 수 없을 때에도 간편하게 망원 촬영을 즐길 수 있습니다.

VIXIA HF S21	VIXIA HF S20	VIXIA HF M31
VIXIA HF R10	FS31	FS300

스마트 오토



배경 피사체	밝음	파란 하늘		선명함	일몰	어두움	스포츠/야경	
		역광	역광				스포츠/야경	야경
인물	[인물 아이콘]	[인물 아이콘]	[인물 아이콘]	[인물 아이콘]	[인물 아이콘]	[인물 아이콘]	[스포츠/야경 아이콘]	[야경 아이콘]
인물의 움직임	[인물 아이콘]	[인물 아이콘]	[인물 아이콘]	[인물 아이콘]	[인물 아이콘]	[인물 아이콘]	[스포츠/야경 아이콘]	[야경 아이콘]
인물 이외의 피사체 · 풍경	AUTO	AUTO	AUTO	AUTO	[일몰 아이콘]	AUTO	[스포츠/야경 아이콘]	[야경 아이콘]
가까운 피사체	[꽃 아이콘]	[꽃 아이콘]	[꽃 아이콘]	[꽃 아이콘]	[꽃 아이콘]	[꽃 아이콘]	[스포츠/야경 아이콘]	[야경 아이콘]

스마트 오토에서는 촬영 환경을 31가지 장면으로 분류하여 인물의 유무나 움직임 정보, 피사체와의 거리, 밝기, 색조 등을 캠코더가 자동으로 판단하여, 적절히 설정하여 주므로 누구나 쉽게 다양한 장면을 아름답게 촬영할 수 있습니다.

※1 촬영 상황에 따라 표시 아이콘이 다릅니다.
 ※ 장면에 따라서는 실제의 장면과 다른 아이콘이 표시될 수 있습니다.

VIXIA HF S21	VIXIA HF S20	VIXIA HF M31
VIXIA HF R10	FS31	FS300

비디오 스냅샷 모드



비디오 스냅샷 모드로 촬영하면 짧은 장면의 영상을 디지털 카메라 감각으로 간편하게 촬영할 수 있습니다. 1장면의 기록 시간은 약 2초/ 4초/ 8초 중에서도부터 선택하여 설정할 수 있으며*, 카메라에 내장된 음악 데이터나 외부 뮤직 플레이어의 음악을 배경 음악으로서 재생할 수도 있어 간편하게 쇼트 무비를 즐길 수 있습니다.

※ FS31/FS300은 4초만 가능

VIXIA HF S21	VIXIA HF S20	VIXIA HF M31
VIXIA HF R10	FS31	FS300

터치 패널 액정 모니터

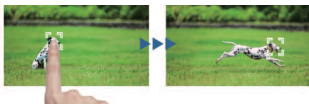


터치 패널을 탑재하여 촬영하려는 피사체에 터치하는 것으로 빠르게 초점이나 노출을 맞출 수 있고, 썸네일 이미지를 손가락으로 스크롤하여 재생할 이미지를 선택할 수 있습니다. 모션 기능의 선택도 아이콘에 터치하는 것으로 간단하고 쉽게 이루어지며 썸네일 이미지를 입체적으로 표시하는 「3D 뷰」는 촬영일을 간편하게 검색할 수 있습니다.



터치 추적

피사체가 움직여도 자동으로 추적을 계속 합니다. 인물은 물론, 애완 동물이나 차 등의 추적도 가능합니다.



터치 포커스

촬영할 피사체에 터치하는 것으로, 신속하게 초점을 맞추어 선명하게 촬영할 수 있습니다.



터치 노출

터치한 지점의 노출을 적정하게 설정해 밝기를 맞춥니다. 터치 조작으로 노출 표시기를 조작하여 노출을 세밀하게 조절할 수도 있습니다.

VIXIA HF S21	VIXIA HF S20	VIXIA HF M31
VIXIA HF R10	FS31	FS300

얼굴 인식 기술



영상 엔진 DIGIC DV III의 고속 프로세싱에 의해, 화면에서 최대 35명의 얼굴을 인식하고 최대 9명까지의 얼굴 프레임 표시합니다. 얼굴 우선 AF, 얼굴 추적, 얼굴 우선 AE 등 인물 촬영에 적절한 제어를 실현합니다.

얼굴우선 AF

얼굴 인식 기술로 검출된 인물의 얼굴에 빠르게 초점을 맞춥니다. 얼굴 프레임이 표시된 최대 9명의 얼굴에서 주피사체를 자동으로 판별합니다. 또한 인물이 화면의 중앙에 있지 않아도 오토포커스가 가능합니다.

얼굴 추적

주피사체로서 선택한 인물이 움직이는 경우에도, 추적해서 안정된 AF 제어와 AE 제어를 수행합니다. 얼굴을 인식할 수 없게 되었을 경우도 직전까지 인식하고 있던 영역의 데이터를 이용해 얼굴로 추측되는 영역을 검색하고 추적을 계속합니다.

얼굴 우선 AE

배경이 어둡거나 역광인 장면, 정지 영상 촬영 시에 플래시의 광량이 부족했을 경우 등, 노출 제어가 어려운 장면에서도 주피사체로 선택한 얼굴이 적정 노출이 되도록 AE를 제어합니다.

VIXIA HF S21	VIXIA HF S20	VIXIA HF M31
VIXIA HF R10	FS31	FS300

재생시 비디오 스냅

지금까지 촬영해 둔 영상에서 좋아하는 장면들을 선택하여 1장면마다 약 2초/ 4초/ 8초* 의 짧은 영상으로 재생할 수 있습니다. 카메라에 내장된 음악 데이터나 외부 뮤직 플레이어*의 음악을 배경음악으로 재생할 수도 있어 PC없이 간편하게 쇼트 무비를 즐길 수 있습니다.

외부 음원 연동 비디오 스냅 재생

재생 목록이나 비디오 스냅의 재생 시에, iPod 등 외부 뮤직 플레이어에 저장되어 있는 마음에 드는 음악을 배경 음악으로 연동하여 재생할 수 있습니다. 뮤직 플레이어의 시작/정지 조작에 연동하여 비디오 스냅 영상도 재생/정지합니다.

VIXIA HF S21	VIXIA HF S20	VIXIA HF M31
VIXIA HF R10	FS31	FS300

사진 캡처

촬영된 동영상에서 마음에 드는 장면을 약 200만 화소(1920 x 1080 픽셀)의 정지 영상으로 추출합니다.

※ 움직임이 빠른 피사체를 촬영할 때는 스포츠 모드를 권장합니다.

VIXIA HF S21	VIXIA HF S20	VIXIA HF M31
VIXIA HF R10	FS31	FS300

캐논 비디오 테크놀로지

촬영 어시스트

■ 제브라 패턴

피사체의 흰색이 날아가는 밝은 부분을 줄무늬로 표시하는 「100%」와 인물의 얼굴에서 최적인 밝기로 촬영할 수 있는 부분을 표시하는 「70%」 중에서 선택할 수 있습니다.



■ 컬러 피킹

초점 상태를 쉽게 확인할 수 있도록 초점이 맞은 피사체의 윤곽에 색상이 표시됩니다. 피킹의 색은 청색, 적색, 황색에서 선택할 수 있습니다.



VIXIA HF S21	VIXIA HF S20	VIXIA HF M31
VIXIA HF R10	FS31	FS300

정지영상 촬영 모드

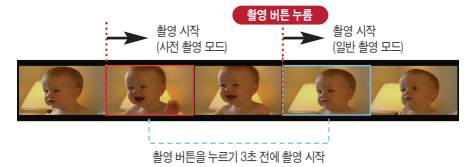


HF S21의 정지 영상

정지 영상 촬영 모드에서는 보다 고화질의 정지 영상으로 촬영하여 즐길 수 있습니다.

VIXIA HF S21	VIXIA HF S20	VIXIA HF M31
VIXIA HF R10	FS31	FS300

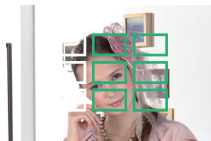
사전 녹화 기능



사전 녹화 기능을 설정한 상태에서는 캠코더가 버퍼 메모리에 항상 3초 분량의 영상을 기록하고 있습니다. 녹화 시작 버튼을 누르기 3초 전부터의 영상이 함께 기록되므로 갑작스런 촬영 기회나 중요한 장면을 놓치지 않고 기록할 수 있습니다.

VIXIA HF S21	VIXIA HF S20	VIXIA HF M31
VIXIA HF R10	FS31	FS300

9포인트 AiAF



피사체와의 거리를 측정하는 AF 프레임을 LCD 화면에 광범위하게 9포인트로 배치하여, 고정밀 포커싱을 실현하였습니다.

※ 정지화면 촬영 시, 백색 프레임은 표시되지 않습니다.

VIXIA HF S21	VIXIA HF S20	VIXIA HF M31
VIXIA HF R10	FS31	FS300

내장 플래시



어두운 장소에서도 정지 영상을 선명히 촬영할 수 있는 내장 플래시는 예비 발광에 의한 측광 시스템, 적목 감소 모드 등 다양한 기능을 갖추고 있습니다.

VIXIA HF S21	VIXIA HF S20	VIXIA HF M31
VIXIA HF R10	FS31	FS300

AEB 기능



자동으로 노출을 바꾸면서 3매의 정지 영상을 연속 촬영(표준, 어둡게, 밝게)하므로 노출이 최적인 정지 영상을 쉽게 선택할 수 있습니다.

VIXIA HF S21	VIXIA HF S20	VIXIA HF M31
VIXIA HF R10	FS31	FS300

듀얼 샷



동영상 촬영과 정지 영상 촬영을 모드 변환 스위치 등을 사용하지 않고 바로 전환해 촬영할 수 있습니다. 듀얼 샷은 녹화 시작 버튼을 누르면 동영상, 포토 버튼을 누르면 최대 기록 화소까지의 정지 영상을 촬영할 수 있는 간편한 모드입니다.

VIXIA HF S21	VIXIA HF S20	VIXIA HF M31
VIXIA HF R10	FS31	FS300

동시 기록

동영상 촬영 중에 포토 버튼을 눌러 정지 영상을 메모리 카드나 내장 메모리에 기록할 수 있습니다. VIXIA HF S21은 최대 약 601만 화소 (3264×1840 화소)의 정지 영상을, VIXIA HF M31은 최대 약 299만 화소 (2304×1296 화소)의 정지 영상을 동시 기록할 수 있습니다.

VIXIA HF S21	VIXIA HF S20	VIXIA HF M31
VIXIA HF R10	FS31	FS300

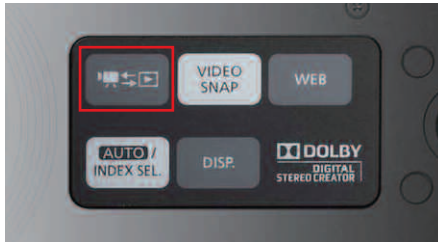
촬영 후 연사

동영상의 재생 일시정지 중에 포토 버튼을 잠시 누르면 동영상 중의 1초간을 약 207만 화소의 정지 사진으로 30매 추출합니다. 촬영 시에는 동영상 촬영에 전념하고 마음에 드는 장면을 재생 시에 선택하여 간단한 정지 사진으로 저장하고 출력할 수 있는 편리한 기능입니다.

VIXIA HF S21	VIXIA HF S20	VIXIA HF M31
VIXIA HF R10	FS31	FS300



촬영/재생 버튼



버튼 하나로 촬영과 재생을 변환할 수 있습니다. 동영상/정지 영상의 재생 변환도 조이스틱으로 간편하게 조작할 수 있습니다.

VIXIA HF S21	VIXIA HF S20	VIXIA HF M31
VIXIA HF R10	FS31	FS300

어드밴스드 줌



화질 저하가 없는 고배율 광학 줌에 더해, CCD 센서의 유효 영역을 효율적으로 사용함으로써 줌 영역을 넓히는 것이 가능하게 되었습니다. VIXIA HF M31에서는 손떨림 보정 모드를 「다이나믹 모드」로 설정하면, 풀 HD에 필요한 화소수를 유지하면서 최대 18배까지, FS31/FS300은 최대 41배까지 줌을 할 수 있어 멀리 있는 피사체도 선명하게 촬영할 수 있습니다.

VIXIA HF S21	VIXIA HF S20	VIXIA HF M31
VIXIA HF R10	FS31	FS300

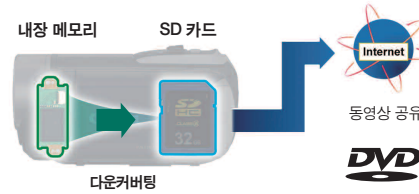
미니 어드밴스드 슈



비디오 카메라와 장착된 대응 액세서리 기간에 전원 공급이나 촬영 상황 등의 데이터 통신을 수행합니다. 상가신 케이블 연결 작업 없이도 마이크 등을 장착할 수 있습니다.

VIXIA HF S21	VIXIA HF S20	VIXIA HF M31
VIXIA HF R10	FS31	FS300

본체 내 다운 컨버터 기능



촬영한 HD 영상을 배포에 적절한 SD (표준) 화질로 변환 (다운 컨버터) 하는 것이 캠코더 본체만으로도 가능합니다. DVD로의 더빙 작업이나 동영상 공유 사이트로의 업 로드를 간편하게 할 수 있습니다.

※ 본 제품은, Eye-Fi 카드의 기능 (무선 송신 포함)을 보증하지는 않습니다. 또한 Eye-Fi카드는 현재 한국 내에서 사용할 수 없습니다.

VIXIA HF S21	VIXIA HF S20	VIXIA HF M31
VIXIA HF R10	FS31	FS300

인스턴트 AF



HD 화질은 고해상도이므로 초점을 맞출 때에도 높은 정밀도가 요구됩니다. 따라서, 캐논은 센서가 두 개인 하이브리드 방식으로 포커싱을 수행하는 인스턴트 AF (오토포커스) 기능을 탑재하였습니다. 렌즈 근처에 탑재된 외측 센서는 피사체까지의 거리를 계측하여 빠르게 포커싱을 하고, CMOS 센서 (TVAF*1 센서 검용)는 높은 정밀도로 초점을 맞춥니다. 이 두 개의 센서로 피사체를 포착하므로 보다 빠르고 보다 정확한 포커싱이 가능하게 되었습니다. TVAF 센서에 비해 외측 센서는 촬영 조건이나 피사체 조건에 구애되지 않으므로 초점을 맞추기가 어려운 야간의 촬영이나 슬로우 셔터 촬영 시에도 효과를 발휘합니다.

*1 촬영 정보에 근거하여 초점을 맞추는 AF 방식

VIXIA HF S21	VIXIA HF S20	VIXIA HF M31
VIXIA HF R10	FS31	FS300

퀵 스타트



전원 절약 모드로 대기하다가 촬영하려고 할 때에 LCD 모니터를 열면 약 1초* 내에 촬영 가능한 상태가 되므로 중요한 장면을 놓치지 않고 촬영할 수 있습니다. 또, 퀵 스타트로 촬영 대기하고 있는 시간을 10분/20분/30분 중에서 선택할 수 있으므로, 촬영 용도에 맞추어 설정해 두면 배터리의 소모를 줄일 수 있습니다.

VIXIA HF S21	VIXIA HF S20	VIXIA HF M31
VIXIA HF R10	FS31	FS300

편집 기능

비디오 카메라 내에서 간편하게 영상을 편집 할 수 있는 기능을 탑재하고 있습니다.

■ 데이터 복사

동영상과 정지 영상을 내장 메모리에서 SD 카드/SDHC 카드로 복사할 수 있습니다.

■ 장면 삭제

원본 영상 · 재생 목록 내의 불필요한 장면을 삭제할 수 있습니다.

■ 장면 분할

원본 영상의 장면을 임의의 지점에서 분할할 수 있습니다. 마음에 드는 장면으로 시작하거나 불필요한 장면을 삭제하려 할 때에 편리합니다.

※ 약 3초 이내의 장면이나 장면의 초기와 마지막에서 약 0.5초 이내의 지점에서는 분할할 수 없습니다.

■ 재생 목록

원본 영상에서 좋아하는 장면만을 선택하여 재생 목록으로 정리할 수 있습니다. 원본 영상은 그대로 둔 상태로 재생 목록에서 장면을 배치, 교체 및 삭제가 가능합니다.

VIXIA HF S21	VIXIA HF S20	VIXIA HF M31
VIXIA HF R10	FS31	FS300

인텔리전트 리튬 이온 배터리



전원 OFF시에 본체의 「배터리 정보 버튼」을 누르면 분 단위로 배터리의 남은 시간을 표시합니다.

※ 표시되는 잔량 시간은 참조용의 대략적인 가이드라인입니다.

VIXIA HF S21	VIXIA HF S20	VIXIA HF M31
VIXIA HF R10	FS31	FS300

HDMI 커넥터



HD 영상과 음성 정보를 1개의 케이블로 디지털 신호로 출력할 수 있는 단자입니다. HDMI 커넥터를 탑재한 기기를 연결하면 화질의 저하없이 선명한 영상을 감상할 수 있습니다.

VIXIA HF S21	VIXIA HF S20	VIXIA HF M31
VIXIA HF R10	FS31	FS300

다이렉트 프린트 (PictBridge)



기본 제공된 USB 케이블로 비디오 카메라를 PictBridge (다이렉트 프린트의 표준 규격) 대응의 프린터에 접속하는 것만으로 촬영한 정지 영상을 간단하게 프린트 할 수 있습니다. 또한 캐논의 비디오 카메라에는 이지 다이렉트 버튼이 채용되어 있어 점등된 버튼을 누르기만 하면 바로 출력할 수 있습니다.

VIXIA HF S21	VIXIA HF S20	VIXIA HF M31
VIXIA HF R10	FS31	FS300

촬영 모드별 촬영 가능 시간

SDHC 메모리 카드 및 내장 플래시 메모리별 촬영 가능 시간 (대략치)


HD (고화질)							
촬영 모드			MXP* High Image Quality 약 24 Mbps	FXP* High Image Quality 약 17 Mbps	XP+ High Image Quality 약 12 Mbps	SP Standard 약 7 Mbps	LP Long Play 약 5 Mbps
메모리 카드	SDHC 메모리 카드	16GB	1시간 25분	2시간 5분	2시간 50분	4시간 45분	6시간 5분
		32GB	2시간 55분	4시간 10분	5시간 45분	9시간 35분	12시간 15분
내장 메모리	VIXA HF S21	64GB	5시간 55분	8시간 20분	11시간 30분	19시간 10분	24시간 30분
	VIXA HF S20	32GB	2시간 55분	4시간 10분	5시간 45분	9시간 35분	12시간 15분
	VIXA HF M31						
	VIXA HF R10	8GB	-	60분	1시간 25분	2시간 20분	3시간










SD (표준 화질)							
촬영 모드			-	-	XP High Image Quality 약 9 Mbps	SP Standard 약 6 Mbps	LP Long Play 약 3 Mbps
메모리 카드	SDHC 메모리 카드	16GB	-	-	3시간 40분	5시간 30분	10시간 25분
		32GB	-	-	7시간 20분	11시간	20시간 50분
내장 메모리	FS31	16GB	-	-	3시간 40분	5시간 30분	10시간 25분

* MXP 와 FXP 모드는 1920 x 1080으로 기록되며 Class 4 이상의 SDHC 카드가 필요합니다.

캐논 캠코더 액세서리

Camcorder Accessories

	렌즈					마이크		비디오 라이트	
	WD-H58	WD-H37 II	TL-H58	TL-H37	FS-H37U	SM-V1	DM-100	VFL-2	VL-5
									
VIXIA HF S21	•		•			•	•	•	•
VIXIA HF S20	•		•			•	•	•	•
VIXIA HF M31		•		•	•	•	•	•	•
VIXIA HF R10									
FS31									
FS300									

	배터리				충전기			AC 어댑터	
	NB-2LH	BP-827	BP-819	BP-808	CG-800	CBC-NB2	CB-2LW	CA-590	CA-570
									
VIXIA HF S21		•	•	•	•				•
VIXIA HF S20		•	•	•	•				•
VIXIA HF M31		•	•	•	•				•
VIXIA HF R10	•					•	•	•	
FS31				•					•
FS300				•					•

	리모컨		방수케이스	케이블			
	RA-V1	ZR-2000	ZR-1000	WP-V2	스테레오 비디오 케이블 STV-250N	HDMI 케이블 HTC-100	컴포넌트 비디오 케이블 CTC-100
							
VIXIA HF S21		•	•		•	•	•
VIXIA HF S20		•	•		•	•	•
VIXIA HF M31	•	•	•	•	•	•	•
VIXIA HF R10					•	•	•
FS31					•		
FS300					•		

캐논 캠코더 사양

HD CAMCORDERS	HD CAMCORDERS		
	VIXIA HF S21	VIXIA HF S20	VIXIA HF M31
포맷	AVCHD (최대 24Mbps)	AVCHD (최대 24Mbps)	AVCHD (최대 24Mbps)
기록 매체	플래시 메모리	플래시 메모리	플래시 메모리
메모리 카드 슬롯	2개 - SD/SDHC	2개 - SD/SDHC	SD/SDHC
내장 메모리	64GB	32GB	32GB
이미지 센서	1/2.6형 CMOS	1/2.6형 CMOS	1/4형 CMOS
총 화소수	8,59 메가픽셀	8,59 메가픽셀	3,89 메가픽셀
유효 화소수	비디오 : 약 6.01 메가픽셀 (3264 x 1840) 사진 : 약 8.02 메가픽셀 (3264 x 2456)	비디오 : 약 6.01 메가픽셀 (3264 x 1840) 사진 : 약 8.02 메가픽셀 (3264 x 2456)	비디오 : 약 2.99 메가픽셀 (2304 x 1296) 어드밴스드 줌 On : 약 2.07 메가픽셀 (1920 x 1080) 사진 : 약 3.31 메가픽셀 (2100 x 1575)
풀 HD 1920 x 1080 동영상 촬영	○	○	○
이미지 프로세서	DIGIC DV III	DIGIC DV III	DIGIC DV III
손떨림 보정	다이내믹 광학식 + Powered IS	다이내믹 광학식 + Powered IS	다이내믹 광학식 + Powered IS
줌 배율 (광학/디지털)	10x / 200x (비디오)	10x / 200x (비디오)	15x / 300x (비디오)
어드밴스드 줌	-	-	18x (비디오)
필터 직경	58mm	58mm	37mm
퀵 스타트 기능	○	○	○
24Mbps 레코딩	○	○	○
최소 촬영 거리 (광각/망원)	10mm / 1m	10mm / 1m	10mm / 1m
5.1채널 서라운드 사운드	○ (별매 SM-V1 마이크 필요)	○ (별매 SM-V1 마이크 필요)	○ (별매 SM-V1 마이크 필요)
인스턴트 AF	○	○	○
얼굴 인식	○	○	○
터치 & 추적	○	○	○
스마트 오토	○	○	○
네이티브 24p 모드	○	○	-
HD - SD 변환	○	○	○
LCD 화면	3.5형 고해상 터치패널 와이드스크린 LCD, 약 922,000도트	3.5형 고해상 터치패널 와이드스크린 LCD, 약 922,000도트	2.7형 터치패널 와이드스크린 LCD, 약 211,000도트
터치 패널 LCD	○	○	○
뷰파인더	0.27형 와이드스크린 컬러 EVF, 약 123,000도트	-	-
사전 녹화 기능	○	○	○
어드밴스드 비디오 스냅샷	○	○	○
릴레이 레코딩	○	○	○
자동 감쇠기	○	○	-
프로그램 AE 모드	○	○	○
정지 사진 촬영	Large Wide (3264 x 1840) / Large (3264 x 2456) / Medium (1920 x 1440) / Small (640 x 480)	Large Wide (3264 x 1840) / Large (3264 x 2456) / Medium (1920 x 1440) / Small (640 x 480)	Large Wide (2304 x 1296) / Large (2100 x 1575) / Medium (1600 x 1200) / Small (640 x 480)
비디오 라이트	White LED	White LED	White LED
USB 단자 (PictBridge 지원)	USB 2.0 Hi-Speed	USB 2.0 Hi-Speed	USB 2.0 Hi-Speed
MIC 단자	○ (음성 레벨 수동 조정)	○ (음성 레벨 수동 조정)	○ (음성 레벨 수동 조정)
HDMI 단자	○ (CEC, x.v.Color 지원)	○ (CEC, x.v.Color 지원)	○ (CEC, x.v.Color 지원)
리모트 단자	○ (내장)	○ (내장)	○ (별매 RA-V1 사용 시)
어드밴스드 액세스리 슈	○ (마니)	○ (마니)	○ (마니)
크기 (W x H x D)	약 75 x 74 x 148mm	약 75 x 74 x 140mm	약 68 x 60 x 123mm
무게 (본체)	약 470g	약 460g	약 320g

VIXIA HF R10	SD CAMCORDERS	FS31	FS300
	AVCHD (최대 17Mbps)	포맷	MPEG-2 (SD 비디오)
플래시 메모리	기록 매체	플래시 메모리	플래시 메모리
SD/SDHC	메모리 카드 슬롯	SD/SDHC	SD/SDHC
8GB	내장 메모리	16GB	-
1/5.5형 CMOS	이미지 센서	1/6형 CCD	1/6형 CCD
2.39 메가픽셀	총 화소수	680,000 픽셀 CCD	680,000 픽셀 CCD
비디오 : 약 1.56 메가픽셀 (1664 x 936)	유효 화소수	비디오 : 어드밴스드 줌 ON (16:9) : 약 0.45 메가픽셀 (광각)/ 약 0.36 메가픽셀 (망원) 어드밴스드 줌 OFF (16:9) : 약 0.36 메가픽셀 사진 : 약 0.45 메가픽셀	비디오 : 어드밴스드 줌 ON (16:9) : 약 0.45 메가픽셀 (광각)/ 약 0.36 메가픽셀 (망원) 어드밴스드 줌 OFF (16:9) : 약 0.36 메가픽셀 사진 : 약 0.45 메가픽셀
다이내믹 IS On : 약 1.04 메가픽셀 (1360 x 765)	이미지 프로세서	DIGIC DV II	DIGIC DV II
사진 : 약 1.73 메가픽셀 (1520 x 1140)	손떨림 보정	다이내믹 전자식	다이내믹 전자식
○	줌 배율 (광학/디지털)	37x / 2000x	37x / 2000x
DIGIC DV III	어드밴스드 줌	41x	41x
다이내믹 전자식	퀵 스타트 기능	○	○
20x / 400x (비디오)	최소 촬영 거리 (광각/망원)	10mm / 1m	10mm / 1m
-	LCD 화면	2.7형 와이드스크린 LCD, 약 123,000도트	2.7형 와이드스크린 LCD, 약 123,000도트
○	뷰파인더	-	-
-	사진 녹화 기능	○	○
10mm / 1m	비디오 스냅샷	○	○
-	프로그램 AE 모드	○	○
○	정지 사진 촬영	Large (1024 x 768) / Small (640 x 480)	Large (1024 x 768) / Small (640 x 480)
○	비디오 라이트	White LED	White LED
2.7형 와이드스크린 LCD, 약 112,000도트	USB 단자 (PictBridge 지원)	USB 2.0 Hi-Speed	USB 2.0 Hi-Speed
-	MIC 단자	-	-
-	내장 렌즈 커버	전자식	전자식
○	크기 (W x H x D)	약 55 x 59 x 121mm	약 55 x 59 x 121mm
Large Wide (1920 x 1080) / Large (1600 x 1200) / Small (640 x 480)	무게 (본체)	약 225g	약 225g
-			
USB 2.0 Hi-Speed			
○ (음성 레벨 수동 조정)			
○ (CEC, x.v.Color 지원)			
-			
-			
약 60 x 64 x 124mm			
약 270g			

Canon

Canon

CANON KOREA CONSUMER IMAGING INC.

<http://www.canon-ci.co.kr>

캐논 서포트 센터 Tel. 1588-8133 (전국) Fax. 02-2017-8798



이 마크는 캐논 정품의 비디오 액세서리를 표시하는 것 입니다. 캐논 비디오 장비는 이 마크가 표기된 캐논 정품 액세서리와 함께 사용할 때 최고의 성능을 발휘합니다.

본 카탈로그에서 사용된 사진과 이미지는 이해를 돕기 위한 가상의 이미지입니다.

제품 사양과 공급 품목은 예고 없이 변경될 수 있으며 무게와 크기는 근사치입니다. Canon과 DIGIC 은 등록 상표이며, VIXIA는 미국에서 Canon 사의 상표이며 기타 국가에서 등록 상표 또는 상표입니다. HDMI, HDMI 로고와 고화질 멀티미디어 인터페이스는 HDMI Licensing LLC의 상표 또는 등록 상표입니다. "HDV"와 "HDV" 로고는 Sony 사와 Victor Company of Japan, Limited (JVC)의 상표입니다. "AVCHD"와 "AVCHD" 로고는 Matsushita Electric Industrial Co., LTD.와 Sony 사의 상표입니다. Dolby 와 더블 D 심벌은 Dolby Laboratories의 등록 상표입니다. 위에서 언급되지 않은 기타 회사명과 상품명 은 각 사의 등록 상표 또는 상표입니다.

경고: 저작권을 가진 자료들의 불법 복화는 저작권자의 권리를 침해하고 저작권 법을 위배하는 것입니다.