

Canon

EOS  
550D



Canon

CANON KOREA CONSUMER IMAGING INC.

<http://www.canon-ci.co.kr>

캐논 서포트 센터 Tel. 1588-8133 (전국) Fax. 02-2017-8798

[www.canon-ci.co.kr](http://www.canon-ci.co.kr)



# EOS 550D

- 1,800만 화소 CMOS 센서 ● DIGIC4 이미지 프로세서 ● ISO 감도범위 100 - 6400 (ISO 확장 12800) ● 약 3.7프레임/초의 연속 촬영 속도 ● Full HD 동영상 촬영 ● 라이브 뷰 촬영 ● 3.0인치 클리어 뷰 LCD 모니터 (104만 도트) ● 63분할 듀얼 레이어 측광 ● 초보 자용 크리에이티브 오토/퀵 컨트롤 화면 기능 ● 하이라이트 톤 우선 기능 ● 자동 밝기 최적화 기능 ● 렌즈 주변조도 보정 기능 ● 14bit A/D 변환 ● 픽처 스타일 ● 6가지 JPEG 기록화질, RAW, RAW+JPEG (Large/Fine) 동시기록 ● EOS Integrated Cleaning System ● HDMI-CEC 대응 미니 출력 단자 ● 대용량 규격 SDXC 메모리 카드 호환 ● 외부 스피드라이트 설정 기능 ● 저작권 정보 첨부 기능 ● 강력한 번들 소프트웨어 (디지털 포토 프로페셔널, 줌브라우저 EX/이미지브라우저, EOS 유틸리티, 픽처 스타일 에디터)

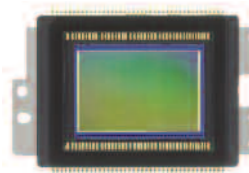
1/320초, f/6.3, 광기 측광, ISO 400, EF-S55-250mm f/4-5.6 IS, WB:태양광, 수동 초점



## 고정밀 & 고화질

1/250초, f/4.0, 평가 측광, ISO 100, EF-S60mm f/2.8 Macro USM, WB: 자동, One-Shot AF

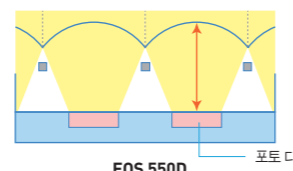
### 약 1,800만 화소의 CMOS 센서



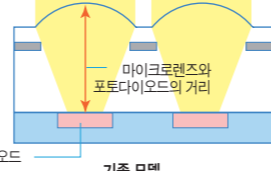
약 1,800만 화소 CMOS 센서

EOS 550D는 약 1,800만 화소의 CMOS 센서 (APS-C사이즈, 유효 촬영 화각은 렌즈 표기 초점거리의 약 1.6배)를 탑재하여 더욱 아름답고 깨끗한 영상을 제공합니다. 화소수가 높아도 센서가 작으면 고화질의 이미지를 얻을 수 없습니다. 일반적인 콤팩트 디지털 카메라에 비해 대형의 CMOS 센서를 탑재하고 있는 EOS 550D는 1화소의 사이즈도 크고 받아 들이는 정보량도 많기 때문에 보다 고화질의 이미지를 얻을 수가 있습니다. 피부의 살결과 같은 섬세한 디테일, 미묘한 빛의 상태까지 눈에 보이는 대로의 영상을 충실히 묘사할 수 있으며, 밝은 부분에서 어두운 부분까지의 계조 표현 역시 자연스럽게 매끄럽습니다.

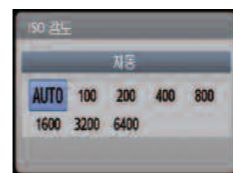
#### 집광 효율을 높이는 신 포토 다이오드 구조



#### 마이크로렌즈 간격



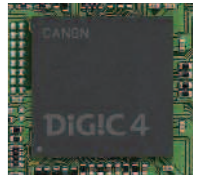
### 상용 ISO 감도 100 - 6400, 확장 감도 12800 어두운 장면의 촬영에 유리



ISO 감도는 숫자가 커질수록 빛을 감지하는 정도가 강해집니다. EOS 550D는 상용 ISO 감도 100-6400의 넓은 감도 범위를 실현하였습니다. ISO 감도를 높게 설정할 수 있으므로 황혼이나 실내에서의 촬영과 같이 어두운 장면에서도 보다 빠른 셔터 스피드를 사용하여 촬영할 수가 있습니다. 고감도 사용 시에 발생하기 쉬운 노이즈도 적어서 더욱 아름다운 사진을 남길 수 있습니다. 또한 ISO 감도 확장 기능으로 ISO 12800의 고감도 촬영도 가능합니다.

### 색채 정보를 충실히 재현하는 DIGIC4 영상 엔진

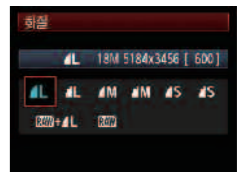
대형 CMOS 센서가 포착해 낸 빛의 정보를 고정밀의 풍부한 색채를 지닌 이미지 정보로 재현해 내는 역할을 하는 것이 영상 엔진입니다. EOS 550D는 상위 기종과 동일한 DIGIC 4를 채용함으로써 약 1,800만 화소로 생성된 대용량 데이터를 고속으로 처리해 냅니다. 또한 DIGIC 4는 다양한 이미지 보정 기능들과 풀 HD 동영상 촬영기능, 얼굴 인식 기술을 탑재한 라이브 뷰 촬영 기능 등과 같은 다양한 기능들을 구현시킵니다.



DIGIC 4

### RAW가 포함된 8종류의 기록 화질

사진의 기록 화질은 8종류 중에서 선택할 수 있습니다. JPEG 형식은 [Large/Medium/Small]의 3가지 해상도로 제공되며, 각각 Fine (고화질)과 Normal (표준 화질)로 나뉘어 있습니다. 또한 RAW 형식은 베이직 존의 촬영 모드에서도 간편하게 사용할 수 있으며 PC에서 이미지 현상/편집 작업을 경험해 볼 수 있습니다.

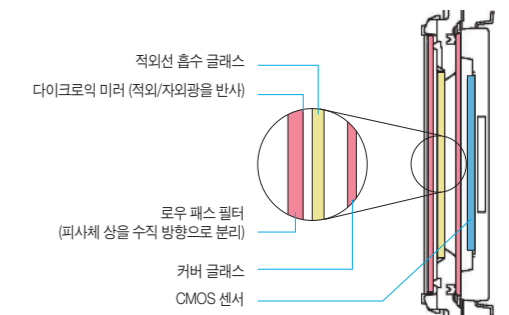


기록화질	기록 화소수	1매의 파일 사이즈 [약]	연속촬영가능매수
L	5184 x 3456 (약 1790만)	약 6.4MB	약 570매
L	5184 x 3456 (약 1790만)	약 3.2MB	약 1120매
M	3456 x 2304 (약 800만)	약 3.4MB	약 1070매
M	3456 x 2304 (약 800만)	약 1.7MB	약 2100매
S	2592 x 1728 (약 450만)	약 2.2MB	약 1670매
S	2592 x 1728 (약 450만)	약 1.1MB	약 3180매
RAW	5184 x 3456 (약 1790만)	약 24.5MB	약 150매
RAW+L	5184 x 3456 (약 1790만)	약 24.5+6.4MB	약 110매

\* 촬영 가능 매수는 캐논의 테스트 규격 기준인 4GB SDHC 카드 사용 시의 수치입니다. (파일 사이즈와 촬영 가능 매수는 피사체, ISO 감도, 픽처 스타일 등에 따라 달라질 수 있습니다.)

### 적외/자외선 차단 로우 패스 필터

적외/자외선 차단 로우 패스 필터는 화질 저하의 원인이 되는 입사광선 내의 불필요한 적외선과 자외선 파장 영역의 빛을 차단시킵니다. 적외/자외선을 차단하는데 이상적인 하이브리드 구조로 이루어진 적외/자외 흡수 글래스와 로우 패스 필터에 코팅처리 되어 있는 다이크로믹 미러가, CMOS 센서 표면에서의 반사로 인해 발생하는 적색 고스트나 위색을 효과적으로 감소시킵니다.

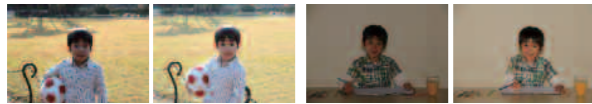


## 14 bit 신호 처리로 계조 표현의 수준 향상

아름답고 풍부한 계조 표현을 위해서는 DIGIC 4 영상 엔진의 뛰어난 성능뿐만 아니라 우수한 신호 처리 능력도 필요합니다. EOS 550D는 상위 기종과 마찬가지로 14bit의 A/D 변환 (16,384 계조) 방식을 채용하여 JPEG 형식의 이미지도 14 bit의 RAW 데이터로부터 생성되므로 계조성이 풍부한 사진으로 만들어 집니다.

## 이미지를 자동으로 보정하는 자동밝기 최적화 기능

역광으로 얼굴이 어둡게 나오거나 사진 전체가 어두운 경우, 또는 색상이 전체적으로 뿌옇게 나온 경우 등에 촬영된 사진의 밝기나 콘트라스트를 자동으로 보정해주는 기능이 자동밝기 최적화 기능입니다. 자동으로 보정되는 장면은 「역광 노출 부족 (얼굴우선)」 「플래시 노출 부족 (얼굴우선)」 「AE 노출 부족」 「저 콘트라스트」의 4 종류입니다. 보정 레벨은 카메라의 사용자 정의 기능에서 「표준」 「저」 「강」 「해제」의 4 단계로 선택할 수 있습니다. 또한 EOS 550D는 이 기능을 「수동 노출」 모드에서도 사용할 수 있습니다.



### 역광 노출 부족 (얼굴우선)

노출이 배경의 영향을 받으면 피사체가 어둡게 (역광) 나타날 수 있습니다. 역광으로 얼굴이 어두워졌을 경우에도 얼굴을 인식하여 밝게 보정합니다.

### 플래시 노출 부족 (얼굴우선)

내장 플래시로 촬영 시, 피사체로부터 지나치게 떨어져 광량이 충분히 닿지 않게 나타날 경우 얼굴을 인식하여 얼굴이 밝아지도록 보정합니다.



### 저 콘트라스트

구름이나 안개가 많이 낀 풍경이 콘트라스트가 낮아 흐릿한 사진이 되는 경우에도 밝은 부분은 조금 더 밝고 어두운 부분은 조금 더 어둡게 콘트라스트를 조정합니다.

### AE 노출 부족

구도 안에 설경이나 흰 벽 등 흰색 면적이 많은 경우, 사진 전체가 어둡게 촬영될 수 있습니다. 이러한 장면에서도 자연스럽게 밝기로 보정합니다.

## 영상의 구석구석까지 깨끗하고 밝게, 렌즈 주변조도 자동 보정 기능

「주변 광량 저하」란 사진의 네 귀퉁이가 어둡게 나오는 것으로, 광각 렌즈 등을 사용해 조리개를 개방 부근으로 설정하여 촬영하면 나타나기 쉬운 현상입니다. EOS 550D는 이 현상을 렌즈 한 개 한 개의 특성에 맞추어 자동으로 보정하는 렌즈 주변조도 자동 보정 기능을 탑재하고 있습니다. JPEG 이미지는 촬영 시에, RAW 이미지는 촬영 후에 번들 소프트웨어 [Digital Photo Professional]에서 보다 높은 정밀도로 보정할 수 있습니다.



## 20개 이상의 렌즈 보정용 데이터가 사전등록

EOS 550D에는 키트 렌즈를 포함한 20개 이상의 렌즈가 사전에 등록되어 출하됩니다. 또한 번들 소프트웨어 [EOS Utility]를 사용하면 렌즈 보정용 데이터를 최대 약 40개까지 등록할 수 있습니다. 보정용 데이터를 일단 카메라에 등록하면, 수정 「유효」로 설정해 두는 것만으로 촬영 시에 자동으로 보정을 수행하며 「무효」로 선택할 수도 있습니다.



### 주변조도 보정 기본 등록 렌즈

EF-S10-22mm f/3.5-4.5 USM	EF-S55-250mm f/4-5.6 IS	EF28-105mm f/4-5.6 USM
EF-S15-85mm f/3.5-5.6 IS USM	EF-S60mm f/2.8 매크로 USM	EF28-105mm f/3.5-4.5 USM*
EF-S17-55mm f/2.8 IS USM	EF16-35mm f/2.8 II USM	EF28-135mm f/3.5-5.6 IS USM
EF-S17-85mm f/4-5.6 IS USM	EF17-40mm f/4L USM	EF28-200mm f/3.5-5.6 IS USM
EF-S18-55mm f/3.5-5.6*	EF20-35mm f/3.5-4.5 USM	EF28-300mm f/3.5-5.6L IS USM
EF-S18-55mm f/3.5-5.6 USM*	EF24-70mm f/2.8L USM	EF70-200mm f/4L USM
EF-S18-55mm f/3.5-5.6 IS	EF24-85mm f/3.5-4.5 USM	EF70-200mm f/4L IS USM
EF-S18-135mm f/3.5-5.6 IS	EF24-105mm f/4L IS USM	EF70-300mm f/4.5-5.6 IS USM
EF-S18-200mm f/3.5-5.6 IS	EF28-90mm f/4-5.6*	

\* EF-S18-55mm F3.5-5.6 II, EF-S18-55mm F3.5-5.6 II USM, EF28-90mm F4-5.6 II, EF28-90mm F4-5.6 III (Silver/Black), EF28-105mm F3.5-4.5 II USM 정착 시는 초기형의 렌즈 명칭이 표시됩니다.

## 노이즈 대책에 만전을 기한 2종류의 노이즈 저감 기능

EOS 550D는 노이즈를 억제시키기 위한 2가지의 노이즈 감감 기능을 탑재하여 언제나 깨끗하고 아름다운 영상으로 재현합니다. 이 기능은 고감도 촬영 시와 장기 노출 촬영 시에 효과적입니다.

### ▶ 고감도 촬영 시의 노이즈 저감

어두운 장면에서 감도를 올려 촬영할 때에 노이즈 감소 기능이 작동합니다. 특히 새도부의 노이즈를 감감시키는 데에 효과적입니다. 설정값은 「표준」 「저」 「강」 「해제」의 4단계로 선택할 수 있습니다.



### ▶ 장기 노출 촬영 시의 노이즈 저감

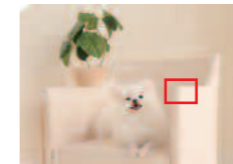
장기 노출 촬영 시의 노이즈 저감 기능은 노출 시간이 1초 이상으로 설정한 모든 촬영에 대해 노이즈 감감 처리를 수행하는 「설정」과 노이즈가 검출되었을 경우에만 노이즈 감감 처리를 수행하는 「자동」, 보정 처리를 하지 않는 「해제」에서 선택할 수 있습니다.



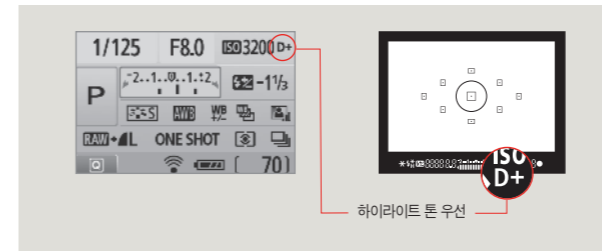
## 흰색 날림을 억제하여 디테일을 선명하게, 하이라이트 톤 우선 기능\*

해설이 강한 한 낮에 촬영하면 하이라이트 부분이 하얗게 날아가는 경우가 있습니다. EOS 550D는 하이라이트부의 흰색 날림을 억제하는 하이라이트 톤 우선 기능을 탑재하고 있어 그레이부터 하이라이트까지의 계조를 풍부하게 묘사할 수 있습니다. 설정 시에는 LCD 모니터의 설정 상태 표시와 뷰파인더 내에 하이라이트 톤 우선 기능이 작동 중임을 나타내는 「D+」가 표시됩니다.

\* 하이라이트 톤 우선 기능을 설정하면 자동밝기 최적화 기능은 자동으로 해제되며, ISO 감도의 설정 범위는 200-6400이 됩니다.



하이라이트 톤 우선 설정



하이라이트 톤 우선



## 간편한 촬영



1/640초, f/9.0, 평가 측광, ISO 100, EF-S10-22mm f/3.5-4.5 USM, WB: 자동, AI Servo AF

### 손떨림이나 움직이는 피사체에도 강하다. 최대 6400으로 자동 설정되는 「ISO 자동」 기능



「ISO 자동」은 촬영 시의 광량을 카메라가 판단해 자동적으로 ISO 감도를 설정해 주는 기능입니다. 손떨림이나 피사체 흔들림이 발생할 것 같은 장면에서도 ISO 감도의 설정을 어려울 필요가 없습니다. EOS 550D의 ISO 감도 자동 설정폭은 ISO 100 - 6400\*입니다. 또한 크리에이티브 존의 촬영 모드에서는 「ISO 자동」의 상한을 ISO 400-6400의 사이에서 설정할 수 있습니다. 화질이나 계조를 우선으로 할 때는 상한을 낮게, 셔터 스피드를 우선으로 하고 싶을 때는 상한을 높게 설정하는 등 장면에 따라 구분하여 사용할 수 있습니다.

\* 베이직 존 모드에서의 자동 설정폭은 ISO 100 - 3200입니다.

### 저작권 정보 첨부 기능 - 촬영자의 정보를 촬영 데이터와 함께 기록

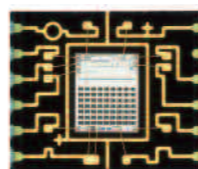
번들 소프트웨어 [EOS Utility]를 사용하거나 EOS 550D에서 저작권 정보를 첨부할 수 있습니다. 「만든이」, 「저작권」의 정보가 촬영한 이미지의 Exif 데이터에 기록됩니다.



저작권 정보 입력 화면

### 광원의 특성에 맞추어 고정밀도로 측광하는 iFCL 측광 센서

맑은 하늘이나 흐린 하늘, 나뭇잎 사이로 비치는 햇빛 아래, 전구나 형광등의 빛 등, 촬영 장면에 따라 빛의 특성은 변화합니다. 장면마다 서로 다른 미묘한 빛의 뉘앙스를 보다 충실하게 재현하기 위해서 EOS 550D는 63분할 듀얼 레이어 측광 센서를 새롭게 탑재하였으며, AF 정보와 색 정보 또한 이용함으로써 뛰어난 정밀도와 안정성을 발휘합니다.



63분할 듀얼 레이어 측광 센서

### 촬영 장면과 용도에 맞추어 사용할 수 있는 4종류의 측광 모드



#### 스팟 측광

정확한 지점에 측광하려 할 때 사용하며, 파인더 화면 중앙부의 약 4%에 해당하는 영역을 측광합니다.



#### 부분 측광

역광 시 피사체만을 측광합니다. 파인더 화면 중앙부의 약 9%에 해당하는 영역을 측광합니다.

☐ 중앙 중점 평균 측광  
노출 보정 효과를 반영시키고 싶을 때에 사용하며, 파인더 중앙부에 중점을 두고 화면 전체를 측광합니다.

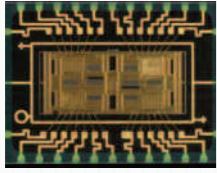


#### 평가 측광

일반적인 촬영에서 사용하는 모드로, 촬영 장면에 맞게 카메라가 자동으로 노출을 보정합니다.

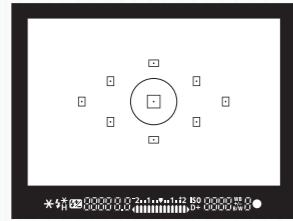


## 확실하고 신속한 오토포커스, 9포인트 AF 센서



어렵게 촬영한 결정적인 순간도 중요한 포인트에 초점이 맞지 않으면 소용이 없습니다. EOS 550D의 오토포커스는 고정밀 · 고속 9포인트 AF 센서로 작동하므로 파인더내의 피사체가 9포인트의 측거점 내에 어디에 있어도 신속하게 자동으로 초점을 맞춥니다. 사용 빈도가 높은 중앙의 측거점은 F5.6 광속 대응 크로스 센서이면서 또한 F2.8까지의 대구경 렌즈 사용 시\*에 보다 정확하게 초점을 맞출 수 있는 중앙 F2.8 광속 대응입니다.

\* EF50mm F2.5 컴팩트 매크로, EF28-80mm F2.8-4L USM 제외



AF 프레임 배치도

▶ 9개의 측거점을 사용하여 한층 더 자유로운 구도 구현, 「AF 프레임 선택」

크리에이티브 존은 9개의 AF 포인트 중에서 사용하고자 하는 AF 프레임을 자유롭게 선택해 촬영할 수 있습니다. 따라서 구도의 중앙에 위치하지 않은 피사체에도 쉽게 초점을 맞출 수 있습니다.

## 피사체의 움직임 상태에 따라 선택할 수 있는 3가지의 AF 모드

- ▶ **One-shot AF** 정지되어 있는 피사체를 촬영하는 경우에 이 모드를 사용합니다. 초점이 맞으면 오토포커스가 잠금 상태가 되어 초점이 고정됩니다.
- ▶ **AI 서보 AF** 항상 움직이고 있는 피사체를 촬영하는 경우에 사용하는 모드입니다. 초점을 맞춘 후에 셔터 버튼을 반누름하고 있으면 움직이는 피사체를 계속 추적하여 초점 상태를 유지합니다.
- ▶ **AI 포커스 AF** 피사체의 움직임을 예측하기 어려운 경우에 사용하는 모드입니다. 「One-shot AF」 모드로 초점을 맞춘 후, 피사체가 움직이기 시작하면 자동적으로 「AI 서보 AF」 모드로 바뀝니다.

## 중요한 순간에 더욱 강한 초당 약 3.7프레임의 연속 촬영

연속 촬영 가능 매수

기록화질	연속촬영가능매수
●L	34
●L	1120
●M	1070
●M	2100
●S	1670
●S	3180
RAW	6
RAW + ●L	3

1초에 최고 약 3.7프레임의 속도로 연속 촬영을 할 수 있어 뛰어 노는 아이들과 같이 피사체가 활동적으로 움직이는 장면에서 유용합니다. 약 1,800만 화소의 고화질로 연속 촬영이 이루어 지므로 결정적인 순간을 멋진 모습으로 남길 수 있습니다.

\* 연속 촬영 가능 매수는 캐논 테스트 규격 기준 4GB SDHC 카드 사용 시의 수치이며 피사체, ISO 감도, 픽처 스타일 등에 따라 달라질 수 있습니다.

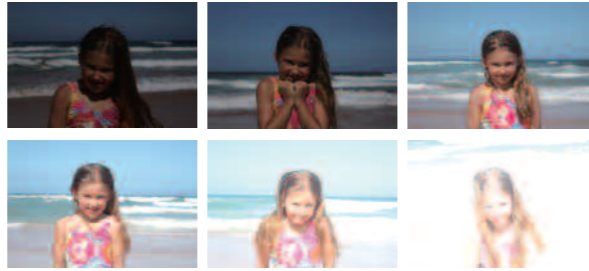
## 노출 보정의 설정폭을 ±5스탑\*으로 확대



노출 보정/AEB 설정 화면

\* 뷰파인더 내는 ±2스탑 표시입니다.

지금까지 ±2스탑까지였던 노출 보정폭을 ±5스탑으로 확대하여 의도한 대로 밝은 사진을 찍는 일도 간단히 수행할 수 있습니다. 또한 노출 보정과 AEB 설정을 동일한 메뉴 화면에서 설정할 수 있으며, 보정량을 한눈에 파악할 수 있습니다.



## 눈에 보이는 대로 「흰색」을 사진에 반영시키는 고정밀의 화이트 밸런스 (WB)

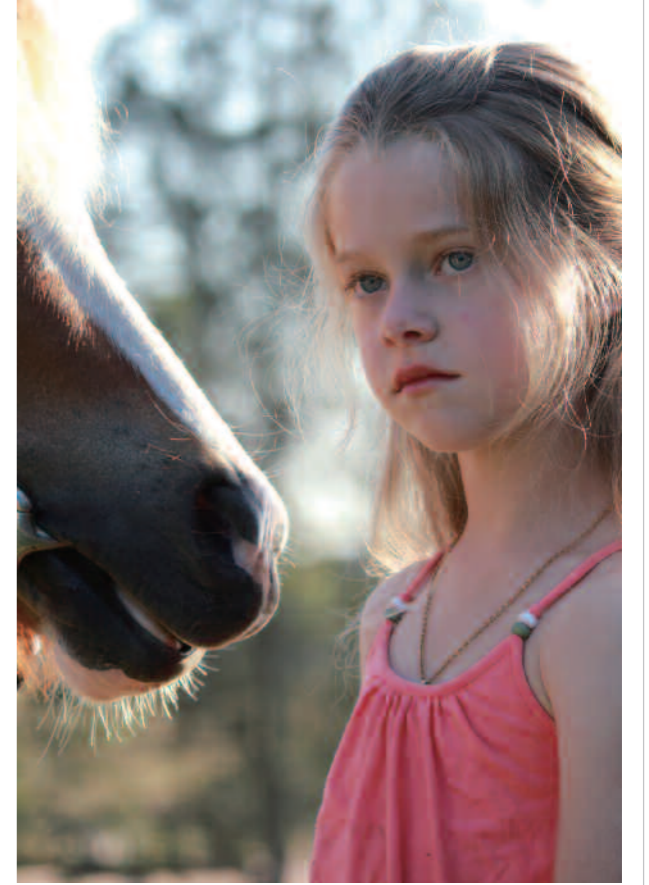
실제로 눈에 보이는 「흰색」과 사진에 찍히는 「흰색」은 광원에 따라 차이가 발생할 수 있습니다. 이 흰색의 차이를 보정해, 외형에 충실한 「흰색」을 재현해 주는 기능이 WB입니다. 일반적인 촬영에서는 자동 WB로 설정해 두는 것만으로 정확도 높은 색상 재현이 이루어 집니다. 백열전구의 붉은 빛이나 응달의 푸른 기를 강조하고 싶을 때 등



태양광

에는 광원에 맞춘 사전 설정된 WB나 커스텀 WB를 사용할 수 있으며, WB를 응용하여 다양한 색조로 표현되는 사진 촬영도 즐길 수 있습니다.

AWB 자동	약 3000~7000K	☀ 백색 형광등	약 4000K
☀ 태양광	약 5200K	⚡ 플래시	약 6000K
🏠 그늘	약 7000K	👤 커스텀	약 2000~10000K
☁ 흐림	약 6000K	🎨 색 온도	약 2500~10000K
🌟 텡스텐광	약 3200K		



1/500초, f/5.6, 평가 측광, ISO 800, EF-S60mm f/2.8 Macro USM, WB: 자동, AI Servo AF

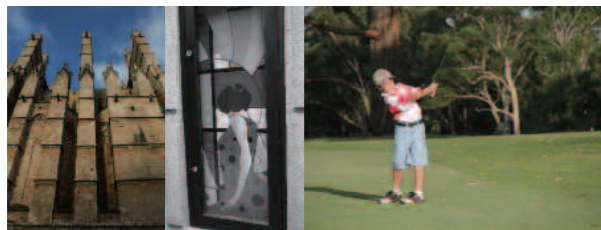


### 사진의 색채를 자유롭게 즐길 수 있는 픽처 스타일



픽처 스타일은 촬영 장면에 맞게 색상을 강조시켜 주거나, 사진을 자신이 추구하는 색채에 근접시킬 수 있는 캐논의 독자적인 기능입니다. 사전에 6종류의 픽처 스타일이 카메라에 탑재되어 있으며, 또한 캐논의 홈 페이지에서 「Autumn Hues」 「Emerald」 「Twilight」 등 독특한 색채 표현을 즐길 수 있는 픽처 스타일 파일들을 다운로드한 후 카메라에 추가로 등록해 사용할 수도 있습니다.

<b>표준</b>	색상이 선명하고 윤곽이 또렷하여 다양한 장면에 사용할 수 있습니다.
<b>인물사진</b>	여성이나 아이들의 밝은 피부색을 부드럽고 자연스러운 느낌으로 재현합니다.
<b>풍경</b>	하늘의 청색, 나무들의 녹색을 보다 선명한 색조로 재현합니다.
<b>뉴트럴</b>	PC에서의 이미지 후처리를 전제로 하여, 가공되지 않은 색조를 제공합니다.
<b>총실설정</b>	햇빛 아래에서 촬영한 사진이 피사체의 실제 색과 거의 동일하도록 조절됩니다.
<b>모노크롬</b>	인상적인 흑백 사진으로 생성되며, 설퍼 등의 색조도 선택할 수 있습니다.
<b>사용자 설정</b>	자신만의 픽처 스타일을 최대 3개까지 만들어 등록할 수 있습니다.



표준

모노크롬

뉴트럴

### 픽처 스타일 파일

픽처 스타일의 홈페이지에서는 「Studio Portrait」 「Snapshot Portrait」 「Nostalgia」 「Clear」 「Twilight」 「Emerald」 「Autumn Hues」 등, 독특한 색채 표현을 즐길 수 있는 픽처 스타일 파일들이 추가로 준비되어 있습니다. 사용하려는 파일을 다운로드하여 번들 소프트웨어에서 카메라에 등록시켜 사용할 수 있습니다.



Emerald

Twilight

Autumn Hues



## 편리한 조작



1/250초, f/10.0, 평가 측광, ISO 100, EF-S18-55mm f/3.5-5.6 IS, WB: 자동, One-Shot AF

### 한층 더 가벼워진 바디로 휴대도, 촬영도 편안

컴팩트한 EOS 550D는 다양한 최신의 기능들이 집약되어 있으면서도 바디의 무게는 약 475g에 불과합니다. 따라서 휴대하기에 부담이 없고 오랫동안 촬영을 하여도 즐겁습니다. 그립부는 잡기 편하고 손이 잘 미끄러지지 않도록 디자인되었습니다.



### 직감적인 조작으로 편안한 설정, 퀵 컨트롤 화면

현재의 설정 상태를 한눈에 알 수 있는 퀵 컨트롤 화면에는 셔터 스피드나 조리개 수치, ISO 감도 등 주요 기능들이 정리되어 표시됩니다. 설정 변경도 간단하여 십자 키와 SET 버튼으로 변경하려는 기능을 선택해 설정하기만 하면 됩니다. 퀵 컨트롤 화면에 빠르게 접근 할 수 있도록 전용의 'Q' 버튼을 새롭게 배치했습니다.



퀵 컨트롤 화면 전용 'Q' 버튼



퀵 컨트롤 화면

### 잘 사용하는 기능의 전용 버튼을 신설

바디 후면에 배치된 주요 기능 버튼들을 보기 쉽고 누르기 쉽도록 대형화하였습니다. 또한 '라이브 뷰 촬영/동영상 촬영' 버튼과 퀵 컨트롤 버튼을 새로 채용하여 자주 사용하는 기능으로의 접근이 한결 쉬워졌습니다.







## 모드 다이얼

### ▶ 초보자가 사용하기 쉬운 베이직 존

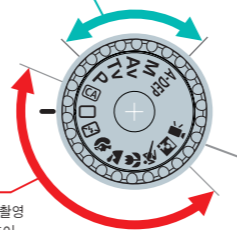
처음 SLR 카메라를 사용할 때는 모드 다이얼을 「베이직 존」으로 설정하여 촬영하면 편리합니다. 촬영하려는 종류의 장면으로 모드 다이얼을 맞추고 셔터를 누르기만 하면 세부적인 설정은 카메라가 자동으로 설정해 주므로, 간편하게 멋진 사진이 촬영됩니다. 또한 베이직 존에서도 RAW 기록화질을 선택할 수 있으므로 촬영 후에 PC에서 자유롭게 리터치 작업을 즐길 수 있습니다.

#### 크리에이티브 존

이 모드는 다양한 피사체를 촬영하기 위하여 보다 많은 설정 기능을 제공합니다.

#### 베이직 존

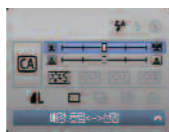
셔터 버튼을 누르는 것만으로 촬영할 수 있습니다. 피사체에 맞추어 완전 자동으로 촬영합니다.



동영상 촬영

#### ▶ 크리에이티브 오토

EOS 550D는 디지털 SLR 카메라의 초보자를 배려하여 설계되어 있습니다. 「크리에이티브 오토」는 그 대표적인 기능의 하나입니다. 예를 들어, 배경을 흐릿하게 하여 촬영하고 싶거나, 사진을 밝게 촬영하고자 할 때의 촬영 방법을 이미지로 알기 쉽게 표시하여 주므로 간단한 조작으로 설정할 수 있습니다.



촬영기능	가이드
플래시 모드	자동 플래시
	강제 플래시 플래시 끄기
프로그램 변환	배경 : 흐림 ↔ 선명
노출 보정 / 플래시 노출 보정	노출 : 어둡게 ↔ 밝게 표준
픽처 스타일	부드러운 스킨 톤
	선명한 청색 및 녹색 모노크롬 이미지
이미지 기록 화질	화소수 표시기
드라이브 모드	1매 촬영
	연속 촬영
	셀프 타이머 / 리모컨 셀프 타이머 / 연속 촬영

▶ **자동** 모든 촬영 장면에서 카메라가 모든 설정을 해 주는 모드입니다. 역광이나 황혼 등, 광량이 부족하다고 판단된 경우에는 내장 플래시가 자동으로 올라와 발광합니다.

▶ **플래시 발광 금지** 수족관 등 플래시를 사용할 수 없는 장소나 실내 촬영의 분위기 등을 그대로 살리고 싶을 때에 사용합니다. 삼각대의 사용을 권장합니다.

▶ **인물사진** 인물을 촬영할 때 이 모드를 추천합니다. 배경을 흐릿하게 만들어 주므로 소중한 표정이 한층 더 돋보입니다. 자동 모드보다 피부나 머리카락의 인상이 부드럽게 완성됩니다.

▶ **풍경사진** 푸른 하늘이나 녹색을 선명하게 묘사해 주는 모드입니다. 가까운 곳과 먼 곳 모두에 초점을 맞출 수 있습니다.

▶ **접사** 꽃이나 곤충 등을 크게 확대하여 촬영하려 할 때에 사용하는 모드입니다. 매크로 렌즈(별매)를 사용하면 작은 피사체를 한층 더 크게 촬영할 수 있습니다.

▶ **스포츠** 아이가 뛰어 노는 모습이나 운동경기 장면 등, 움직이고 있는 피사체에 초점을 맞추고 싶을 때에 적절한 모드입니다. 셔터를 계속 누르고 있으면 최고 약 3.7프레임/초의 속도로 연속 촬영을 할 수 있습니다.

▶ **아간인물** 조명이 아름다운 야경을 배경으로 앞에 신 인물도 깨끗하게 촬영할 수 있습니다. 삼각대의 사용을 권장합니다.

크리에이티브 오토 설정값

### ▶ 촬영 테크닉을 살릴 수 있는 「크리에이티브 존」

「베이직 존」에서 카메라의 사용법에 익숙해 지면 「크리에이티브 존」을 사용하여 촬영해 보십시오. 셔터 스피드나 조리개 값, 화이트 밸런스, ISO 감도, 픽처 스타일 등, 다양한 설정값을 자유롭게 조합하여 자신이 원하는 스타일로 촬영을 즐길 수 있습니다.

▶ **프로그램 AE** 적절한 밝기로 사진이 나오도록 카메라가 셔터 스피드와 조리개 수치를 자동으로 설정합니다. 플래시의 발광은 임의로 선택할 수 있습니다.

▶ **셔터 우선 AE** 셔터 스피드를 빠르게 하여 움직임을 멈추게 하거나, 느리게 하여 움직이는 모습을 표현합니다. 피사체가 움직이는 모습을 자유로이 컨트롤 할 수 있습니다.

▶ **자동 피사체 심도 AE** 한 번의 초점 작업으로 9포인트의 AF프레임이 포착한 모든 피사체에 초점을 맞춥니다. 앞쪽에서 뒷쪽까지 많은 피사체를 선명히 촬영할 수 있습니다.

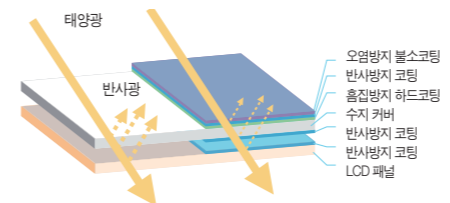
▶ **조리개 우선 AE** 배경을 흐리게 만들거나 사진 전체가 또렷하게 초점이 맞도록 할 수 있습니다. 촬영자가 조리개 수치를 설정하면 카메라가 셔터 스피드를 자동으로 설정합니다.

▶ **수동 노출** 셔터 스피드와 조리개 수치를 자유로이 설정할 수 있습니다. 플래시를 사용하면 설정한 조리개 수치에 맞추어 자동으로 플래시 측광이 수행됩니다.



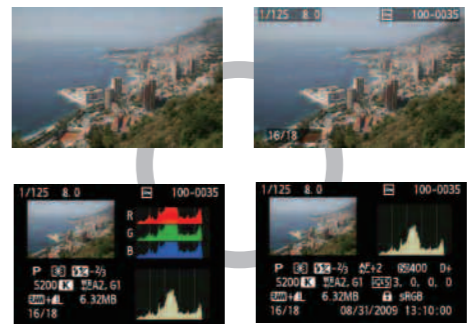
### 3 : 2 비율의 와이드 3.0형으로 한층 더 편리해진 클리어 뷰 LCD 모니터

EOS 550D의 LCD 모니터는 촬영 이미지의 비율과 같은 가로 세로비 3 : 2의 와이드 3.0형입니다. 화면 전체를 사용해 영상을 크게 표시할 수 있으므로 종래의 4 : 3 비율의 약 3.0형 LCD 모니터보다 유리합니다. 또한 약 104만 도트의 클리어 뷰 LCD 모니터이므로 실외에서의 초점 확인이나 라이브 뷰 촬영, 동영상 촬영도 편안합니다. LCD 표면에는 반사와 먼지 방지 코팅을 채용하였고 LCD의 밝기는 7단계로 조절할 수 있습니다.



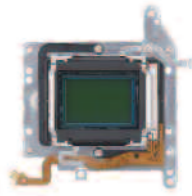
### 초점 확인도 더욱 정확하게

약 104만 도트의 고정밀 화면으로 다양한 디스플레이 방식을 활용할 수 있습니다. 23만 도트의 LCD 모니터와 비교하면 그 차이를 명확히 알 수 있어, 확대 시의 초점이나 촬영된 이미지의 디테일을 세밀히 확인할 수 있습니다. 이미지를 약 1.5배에서 10배 (15 단계)까지 확대하여 표시할 수 있고, 이미지 표시 형식도 1매/1매+정보 (기본 정보, 상세 정보, 히스토그램)/4매 인덱스/9매 인덱스 중에서 선택할 수 있습니다.



### 종합적인 센서 먼지 방지 대책, EOS Integrated Cleaning System

SLR 카메라에서는 렌즈 교환 시에 먼지가 침입하거나 카메라 내부의 미러나 셔터 작동 시에 먼지가 발생하는 등, 다양한 원인으로 발생하는 이물질이 센서에 부착되어 사진에 찍혀 버리는 경우가 있습니다. 이러한 SLR 카메라 특유의 먼지 문제를 해결하기 위하여 캐논은 카메라와 소프트웨어 모두를 사용하여 대처하고 있으며, 이것이 EOS Integrated Cleaning System입니다.

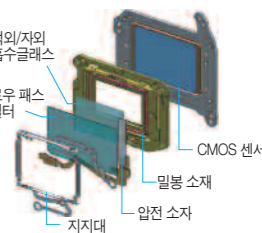


#### ▶ 먼지의 발생을 억제

카메라 내부의 셔터 유닛이나 바다 캡에 먼지가 발생하기 어려운 소재를 채택하였습니다.

#### ▶ 먼지의 부착을 방지

먼지는 렌즈 교환 시에도 침입하며, 이 때 CMOS 센서의 최전면에 있는 로우 패스 필터에 먼지가 부착됩니다. 이 먼지들은 「셀프 클리닝 센서 유닛」의 초음파 진동으로 제거합니다.



#### ▶ S/W로 먼지를 제거

셀프 클리닝 센서 유닛이 제거하지 못한 정착성이 있는 먼지 등의 이물질은 그 위치 정보를 취득해 촬영 데이터에 등록한 뒤, 번들 소프트웨어 [Digital Photo Professional]에서 간단히 제거할 수 있습니다.

# 기능의 확장



1/100초, f/8.0, 평가 측광, ISO 100, EF-S18-55mm f/3.5-5.6 IS, WB: 자동, One-Shot AF



1/6초, f/5.6, 평가 측광, ISO 200, EF70-200mm f/4L IS USM, WB: 평스텐, 수동 초점

## 라이브 뷰

### 얼굴 인식 기술과 전용 버튼을 채용한 라이브 뷰 촬영 기능

대형의 LCD 화면을 보면서 다양한 자세로 촬영을 즐길 수 있는 라이브 뷰 촬영 기능은 이제 DSLR 카메라의 주요 기능 중 하나입니다. 바다 후면에 「라이브 뷰 촬영/ 동영상 촬영」의 전용 버튼을 설치하여 보다 간편하게 라이브 뷰 촬영을 시작할 수 있으며, 라이브 뷰 촬영 상태에서 메뉴 기능을 설정하거나 퀵 컨트롤 화면을 표시하는 등 다양한 기능을 사용할 수도 있습니다.



### 3종류의 라이브 뷰 AF 모드

▶ **얼굴 우선 라이브 모드** 얼굴 인식 기술을 사용하는 모드입니다. AF 작동 중에도 라이브 뷰 영상이 중단되지 않으며, 인물의 얼굴을 인식해 AF 프레임에 맞추고 초점을 조정합니다. 여러 개의 얼굴을 인식한 경우에는, 십자 키를 사용하여 초점을 맞추고자 하는 얼굴을 자유롭게 선택할 수 있습니다.

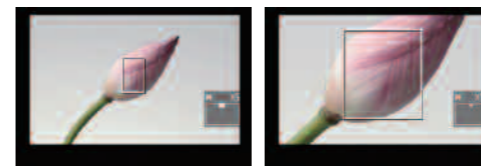


▶ **퀵 모드** 정지 사진 촬영에서와 같은 방식으로 고속·고정밀의 오토포커스를 수행하는 모드입니다. 오토포커스 중에는 라이브 뷰가 일단 중단되고, 초점이 맞은 뒤에 다시 라이브 뷰 영상이 디스플레이됩니다. 신속한 오토포커싱을 원하는 경우에 편리합니다.

▶ **라이브 모드** 라이브 뷰 촬영 중에 오토포커스를 수행해도 LCD 모니터의 라이브 뷰 영상이 중단되지 않는 모드입니다. 보다 자유롭게 구도 작업을 수행할 수 있으므로 하이앵글이나 로우앵글 촬영에 편리합니다.

### 수동 초점 기능으로 정밀한 초점 작업이 가능

정밀한 초점 작업이 요구되는 경우라면 삼각대를 사용하여 수동 초점 기능으로 촬영해 보십시오. 초점을 맞출 지점으로 포커스 프레임이 이동시킨 후 영상을 5배, 10배로 확대할 수 있으므로 정밀하게 초점을 맞출 수가 있습니다. 또한 라이브 뷰 촬영 중에는 노출에 대한 시뮬레이션 디스플레이가 가능하므로 LCD 모니터로 실제의 촬영 결과를 확인하면서 촬영할 수 있습니다.



5배 확대

10배 확대



디지털 SLR 카메라의 표현력을 그대로 풀 HD 동영상



풀 HD 동영상 촬영 기능인 「EOS 무비」가 한층 더 발전하였습니다. 일반 촬영 시의 약 7배로 망원 촬영이 가능한 동영상 크롭 기능(SD 화질)과 최대 60 fps (HD/SD 화질)의 프레임 레이트, 수동 노출의 실현 등 최신의 기능들이 새로이 추가되었으며, 배경 흐림 효과를 살린 촬영이나 망원 렌즈에 의한 박진감있는 영상, 매크로 렌즈에 의한 작은 세계의 묘사, 고감도 촬영 등과 같은 다양한 기능을 구사하고 즐길 수 있습니다. 동영상 촬영은 모드 다이얼을 동영상 촬영 모드에 맞추어 「라이브 뷰 촬영/동영상 촬영」 버튼을 누르면 바로 촬영을 시작할 수 있으며, 픽처 스타일에 의한 색채 효과나 자동밝기 최적화 기능, 렌즈 주변 조도 보정 기능, 하이라이트 톤 우선 기능의 효과도 정지 사진 촬영과 동일하게 영상에 반영할 수 있습니다. 또한 동영상 촬영 중에 정지 사진의 촬영도 가능합니다.

풀 HD 포함 3종류의 기록화질, 최대 60fps의 프레임 레이트



풀 HD 화질 (16:9)의 화면



640x480 화소 (4:3)의 화면

프레임 레이트 (frame rate)란 동영상 촬영 시 1초에 기록되는 정지 화면의 매수를 나타내는 수치이며 fps (frames per second)라는 단위로 표기합니다. 예를 들어 30 fps라면 1초당 30프레임의 정지 화면으로 구성된 동영상이라는 것을 의미합니다. EOS 550D는 HD/SD화질에서 최대 60fps의 프레임 레이트를 실현하였으며, 기록화질은 「1920×1080 화소」의 풀 HD를 비롯하여 「1280×720 화소」의 HD, 「640×480 화소」의 SD를 선택할 수 있습니다. 음성은 카메라 바디에 내장된 마이크 (모노)로 녹음되며, 외부 스테레오 마이크를 연결하여 고음질로 기록할 수도 있습니다.

기록 화질	해상도	프레임레이트 (fps)	영상 비율
Full HD	1920×1080	30/25/24	16:9
HD	1280×720	60/50	16:9
SD	640×480	60/50	4:3
SD (동영상 크롭)	640×480	60/50	4:3

수동 노출 기능

배경을 흐려지게 하고 싶거나 피사체의 움직임을 멈추고 싶은 경우 등 자신이 원하는 영상 표현을 만들고 싶은 경우를 위해 조리개 수치, 셔터 스피드, ISO 감도를 자유롭게 설정할 수 있는 수동 노출 기능이 준비되어 있습니다.

카메라 내에서의 동영상 재생·편집 기능



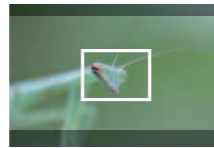
재생화면



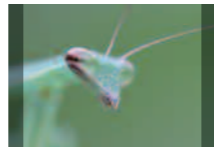
편집화면

촬영한 동영상을 카메라에서 편집할 수 있습니다. 동영상의 전후를 약 1초 단위로 삭제할 수 있으므로, 불필요한 장면을 간단히 삭제할 수 있습니다. 편집한 동영상은 덮어쓰기하거나 새로운 이름으로 저장할 수 있으며, PC에 저장하기 전의 간단한 편집에 편리합니다.

약 7배의 줌 촬영을 가능케 하는 동영상 크롭 기능



일반 촬영



동영상 크롭 촬영

EOS 550D는 EOS로서는 최초로 일반 촬영 시의 약 7배에 달하는 망원 촬영을 가능케 하는 동영상 크롭 기능(SD 화질)을 탑재하였습니다. 따라서 렌즈 키트 구성 중 하나인 EF-S18-135mm F3.5-5.6 IS를 망원 측에 맞추어 동영상 크롭 기능을 사용할 경우 약 1,500mm (35mm 포맷 환산)에 해당하는 초망원 촬영이 가능해 집니다. 동영상 크롭 기능을 사용할 때는 삼각대의 사용을 권장합니다.

HDMI 케이블 대응

고화질로 촬영한 동영상/정지 사진의 아름다움을 대 화면의 풀 HD 화질로 체감

HDMI 단자를 가진 TV와 HDMI 케이블 (별매/HTC-100)로 연결하여 고화질의 동영상/정지 사진이 가진 감동적인 아름다움을 체감 해 보십시오. 풀 HD 화질로 기록한 동영상이나 고해상도 사진을 마음껏 즐길 수 있습니다.



PC없이 다이렉트 프린트, PictBridge 대응

EOS 550D는 PictBridge 규격에 대응하고 있으므로 PC 없이도 PictBridge에 대응한 캐논 잉크젯 프린터에 직접 연결하여 프린트 할 수가 있습니다. 조작도 간단해서, USB 케이블로 EOS 550D와 프린터를 연결한 뒤 프린트 버튼을 누르기만 하면 고화질로 프린트를 할 수 있습니다. JPEG 뿐만 아니라 RAW 이미지도 프린트가 가능합니다.

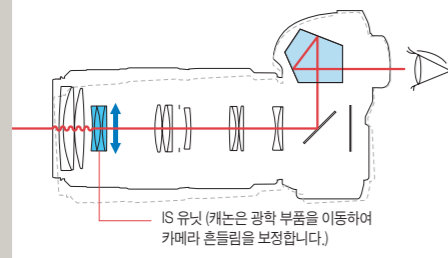


# 다양한 액세서리

## 촬영을 하면서 보정 효과를 실감할 수 있는 렌즈내 손떨림 보정

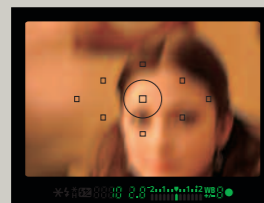
렌즈내 손떨림 보정의 장점은 뛰어난 손떨림 방지 성능만이 아닙니다. 파인더에서 보이는 영상이 흔들리지 않기 때문에 촬영을 하면서 보정 효과를 실감할 수 있습니다. 즉, 피사체의 원하는 부분에 정확히 초점을 맞출 수 있으므로 파인더내의 손떨림에 신경을 쓸 필요없이 촬영에 집중할 수 있습니다. 또한 렌즈 한 개 한 개의 특성에 맞추어 설계되어 있으므로 각 렌즈에서 고정밀의 보정 효과를 실현할 수 있습니다.

### ▶ 렌즈 내장형 이미지 스테빌라이저



IS on 상태의 뷰파인더 이미지 (렌즈 내장 방식)

촬영되는 사진뿐 아니라 파인더의 영상도 흔들림이 경감되므로 구도를 잡거나 초점을 맞추기가 한층 수월합니다. 피사체를 선명하게 볼 수 있어서 셔터 찬스에 집중할 수 있습니다.



IS off 상태의 뷰파인더 이미지

카메라의 움직임에 따라 파인더에 표시되는 영상이 흔들려 버립니다.

## 배터리 그립 BG-E8

배터리 팩 LP-E8 2개를 동시에 넣을 수 있으므로 촬영 가능 매수도 약 2배로 향상됩니다. AA 사이즈의 알카라인 건전지도 사용할 수 있으며, 세로 촬영용의 조작 버튼 또한 갖추고 있으므로 가로 촬영과 동일한 감각으로 촬영이 가능합니다.



## 배터리 팩 LP-E8

소형, 대용량의 리튬이온 배터리 (DC 7.4V, 1080mAh)입니다. 약 500회의 재충전·반복 사용이 가능합니다.



## 키트용 렌즈에 손떨림 보정 기구 (IS) 탑재

카메라의 특성상, 어두운 장면에서는 필요한 광량을 얻기 위해 셔터 스피드가 느려지므로 그 만큼 손떨림의 위험도 높아집니다. 셔터가 열려있는 시간이 길면 카메라의 미세한 움직임도 사진에 반영되어 흐릿해져 버립니다. EOS 550D는 키트용 렌즈에 모두 이 손떨림을 경감시키는 기능인 이미지 스테빌라이저를 탑재하고 있습니다. 실내에서나 일을 시와 같이 조도가 낮은 경우, 삼각대없이 망원으로 줌하여 촬영하는 경우 등에 유용한 기능입니다.

## EF-S18-55mm f/3.5-5.6 IS (렌즈 키트용)

배경을 충분히 넣어 넓게, 피사체를 좁혀서 박진감 있는 사진을 찍을 수 있습니다. 경량·컴팩트한 표준 줌 렌즈이므로 풍경에서부터 스포츠, 인물 등 다양한 장면에서 사용할 수 있으며 손떨림 보정 효과는 셔터 스피드 환산 약 4스탑, 35mm 환산 초점 거리는 29-88mm로 표준 영역을 커버하고 있습니다.



- 초점거리 및 최대 조리개: 18-55mm f/3.5-5.6
- 렌즈 구조: 9군 11매 ● 화각: 74° 20' - 27° 50'
- 초점 조정: AF (DC 모터, 수동 초점 기능)
- 최단 촬영 거리: 0.25m ● 배율: 0.34x
- 필터 크기: 58mm
- 최대 직경 x 길이: ø 68.5 x 84.5mm
- 무게: 200g

## EF-S18-135mm F3.5-5.6 IS (렌즈 키트용)

광각에서 준망원까지 커버하는 컴팩트한 고배율의 줌 렌즈이며 455g의 경량이므로 휴대하기도 간편합니다. 고품위 렌즈를 사용하여 줌 전역에서 고화질을 실현하였으며, 손떨림 보정 효과는 셔터 스피드 환산으로 약 4스탑, 35mm 환산 초점 거리는 29-216mm로 표준 영역을 커버하고 있습니다.



- 초점거리 및 최대 조리개: 18-135mm f/3.5-5.6
- 렌즈 구조: 12군 16매 ● 화각: 74° 20' - 11° 30'
- 초점 조정: 마이크로 모터, 이너 포커싱 시스템
- 최단 촬영 거리: 0.45m ● 배율: 0.21x
- 필터 크기: 67mm
- 최대 직경 x 길이: ø 75.4 x 101mm
- 무게: 455g

## 배터리 충전기 LC-E8E

LP-E8 배터리 팩 전용의 충전기이며 배터리를 완전히 충전하는 데 약 2시간이 소요됩니다.



## AC 어댑터 키트 ACK-E8

실내의 전원 콘센트에서 전원을 공급하기 위한 AC 어댑터 키트로, 새로이 개발된 DC 커넥터 및 AC 어댑터인 컴팩트 전원 어댑터 CA-PS700, 전원 코드로 구성되어 있습니다.



## AV 케이블 AVC-DC400ST

오디오/비디오 출력용 케이블로, USB 형태로 된 AV OUT / DIGITAL 단자에 연결합니다. 황색 커넥터는 비디오용, 백색과 적색 커넥터는 오디오 (스테레오)용이며 길이는 약 1.3m입니다.



## 스피드라이트 430EX II

기능과 조작성, 신뢰성을 모두 향상시킨 컴팩트한 대광량 클립-온 플래시입니다. 가이드 넘버는 43, 바운스 각도는 좌측 180도, 우측 90도입니다. EOS DIGITAL 대응 색온도 정보 통신 기능과 화면 사이즈 대응 줌 기능, 그리고 9종류의 커스텀 기능도 탑재하고 있습니다.



## 스피드라이트 270EX

내장 플래시에 익숙해지면 외장 스피드라이트에 도전해 보십시오. 270EX는 AA 사이즈 알카라인 배터리 2개를 사용하는 무게 약 145g의 매우 가볍고 컴팩트한 외장 플래시입니다. 원터치 레버로 부착이 쉽고 주머니에도 들어가는 작은 사이즈이므로 가볍게 휴대하면서, 천장 등을 향해 발광시켜 부드러운 조명으로 촬영하는 바운스 발광과 같은 보다 높은 수준의 촬영을 간편하게 즐길 수 있습니다.



바운스 발광을 사용한 촬영

## HDMI 케이블 HTC-100

EOS 550D의 HDMI 미니 OUT 단자와 TV의 HDMI 단자를 연결하기 위한 케이블로서, 길이는 약 2.9m입니다.



## 리모트 스위치 RS-60E3

릴리즈 버튼을 잠글 수 있으므로 장시간 노광이나 연속 촬영시에는 손가락으로 계속 누르고 있지 않더라도 촬영할 수 있습니다. 코드의 길이는 60cm이며 가볍고 컴팩트한 설계로 휴대성도 뛰어납니다.



## 리모트 컨트롤러 RC-6

기념 사진 등의 촬영에서 유용한 리모컨으로, 즉시 릴리즈와 2초 후 릴리즈로 사용할 수 있습니다. 카메라와 약 5m의 거리에서 셔터조작이 가능합니다.



## 스피드라이트 580EX II

프로의 엄격한 요구에 대응하여 신뢰성과 기능을 더욱 발전시킨 E-TTL II 자동측광 시스템 대응의 고성능, 대광량 클립-온 타입의 플래시입니다. 렌즈 화각에 맞게 조사 범위가 바뀌는 오토 락 줌 기능과 내장 와이드 패널의 사용으로 초광각 14mm의 화각까지 커버합니다.



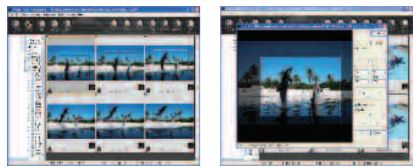
## 강력한 번들 소프트웨어

### Digital Photo Professional 3.8

Digital Photo Professional은 RAW 이미지를 주로 다루는 촬영자를 위한 고성능의 RAW 이미지 현상 / 편집 소프트웨어입니다.

#### 대량의 이미지를 쉽게 확인

메인 화면의 썸네일 이미지들을 드래그&드랍하여 교체할 수 있으며 RAW+JPEG으로 동시 기록된 이미지를 1매의 썸네일로 표시하는 등, 디스플레이 속도와 선택 작업의 효율을 향상시켰습니다.

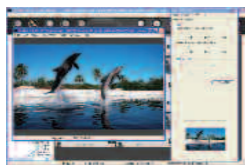


#### 향상된 이미지 편집 기능

각종 조정 항목이나 레이어를 여러 이미지에 빠르게 적용할 수 있으며, 2-4매의 이미지를 동기시켜 확대 디스플레이와 디스플레이 위치를 일괄 조작할 수 있어 이미지 비교가 편리합니다.

#### 충실한 툴 팔레트

메인 화면이나 편집 화면에서 표시되는 RAW 툴 팔레트에서는 픽처 스타일이나 화이트 밸런스 등, 카메라에서와 같은 이미지 조정이 가능하며, NR 팔레트에는 이미지 별로 노이즈를 감감시키는 기능을 탑재하고 있습니다.



#### 먼지 삭제 기능

EOS 550D의 메뉴에서 "먼지 삭제 데이터"를 선택하면 센서부에 붙은 먼지의 위치가 검출되고, 그 정보가 이미지에 첨부됩니다. DPP의 복사 스텝 툴에서 "먼지 삭제 데이터 적용" 버튼을 누르면 먼지 얼룩이 모두 제거됩니다.

### EOS Utility 2.8

EOS 유틸리티는 EOS DIGITAL과 PC를 연결하는 통신용 소프트웨어입니다. 카메라의 이미지를 PC로 전송할 수 있고, PC에서 각종 설정을 카메라에 등록할 수도 있습니다.

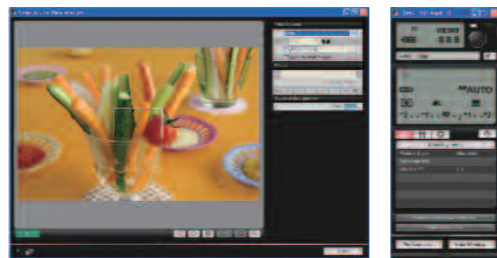


#### PC 화면을 보면서 촬영하는 리모트 라이브 뷰 촬영

CMOS 센서에 투영되는 이미지를 PC 화면에 실시간으로 디스플레이합니다. 이미지가 연속적으로 갱신되므로 동영상 보는 감각으로 구도를 잡을 수 있을 뿐 아니라, 셔터 찬스에도 순간적으로 반응할 수 있습니다. 정확히 초점을 맞출 수 있는 픽셀 등배 디스플레이, 수평/수직을 판단하기 위한 그리드 라인 표시, 화면 비율 표시 등, 충실한 기능들이 촬영을 서포트 합니다.

#### 카메라의 각종 설정

소유자의 이름과 날짜/시간 등의 기본 정보, 접속 카메라 사양에 준한 픽처 스타일, 각종 파라미터 등의 설정과 EOS 550D의 마이 메뉴 등을 PC상에서 입력, 설정하여 카메라에 등록할 수 있습니다.



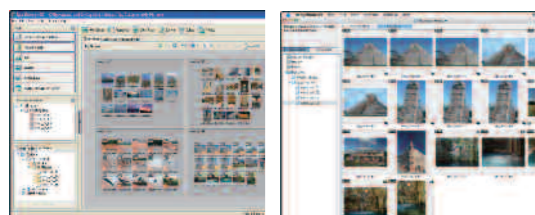
#### 액세서리 소프트웨어와의 연계

별매인 오리지널 데이터 보안 키트 OSK-E3용 소프트웨어를 EOS Utility에서 연동하여 작동시키거나, 각 소프트웨어에서 EOS 550D를 등록할 수 있습니다.



### 줌브라우저 EX 6.5 (Win) 이미지브라우저 6.5 (Mac)

줌브라우저 EX (Win)/이미지브라우저 (Mac)는 이미지를 다운로드하고 정지 사진과 동영상을 편집, 프린트할 수 있는 다양한 기능을 가진 이미지 관리용 소프트웨어입니다. 사진 프린트시 날짜와 주석을 넣어 여러 가지 크기의 용지에 다양한 레이아웃으로 출력할 수 있으며, 동영상에서 정지 영상을 추출하여 새로운 이미지 파일로 저장하거나 동영상에 제목이나 문구, 배경 음악 등을 넣어 편집할 수도 있습니다.

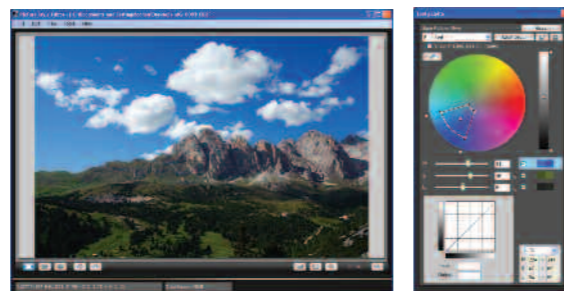


줌브라우저 EX 6.5 (Win)

이미지브라우저 6.5 (Mac)

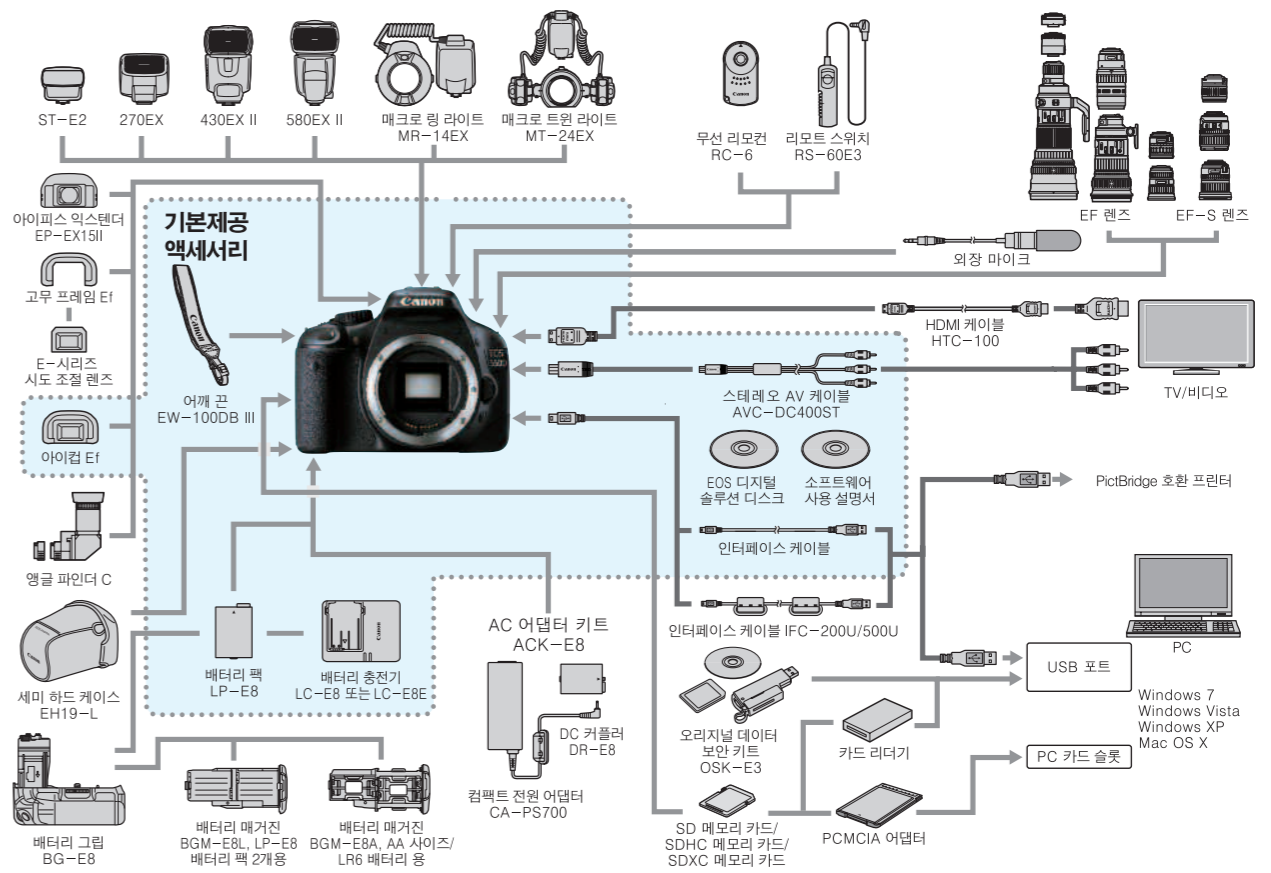
### Picture Style Editor 1.7

사진에 제공된 픽처 스타일의 컬러 설정을 사용하는 대신, 자신이 선호하는 스타일의 색상으로 픽처 스타일을 편집하여 제작할 수 있습니다. Picture Style Editor로 생성된 파일은 카메라에서 불러올 수 있습니다.



## 시스템 구성

### 시스템 구성도



### 제품 구성

#### EOS 550D · 바디



▶ EOS 550D 바디 ▶ 배터리 충전기 LC-E8E ▶ 배터리 팩 LP-E8 ▶ 인터페이스 케이블 ▶ 스테레오 AV 케이블 AVC-DC400ST ▶ 와이드 스트랩 EW-100DBIII ▶ EOS 디지털 솔루션 디스크 ▶ 소프트웨어 사용 설명서 CD

#### EOS 550D · EF-S18-55 IS 렌즈 키트



▶ EOS 550D 바디 ▶ EF-S18-55mm f/3.5-5.6 IS ▶ 배터리 충전기 LC-E8E ▶ 배터리 팩 LP-E8 ▶ 인터페이스 케이블 ▶ 스테레오 AV 케이블 AVC-DC400ST ▶ 와이드 스트랩 EW-100DBIII ▶ EOS 디지털 솔루션 디스크 ▶ 소프트웨어 사용 설명서 CD

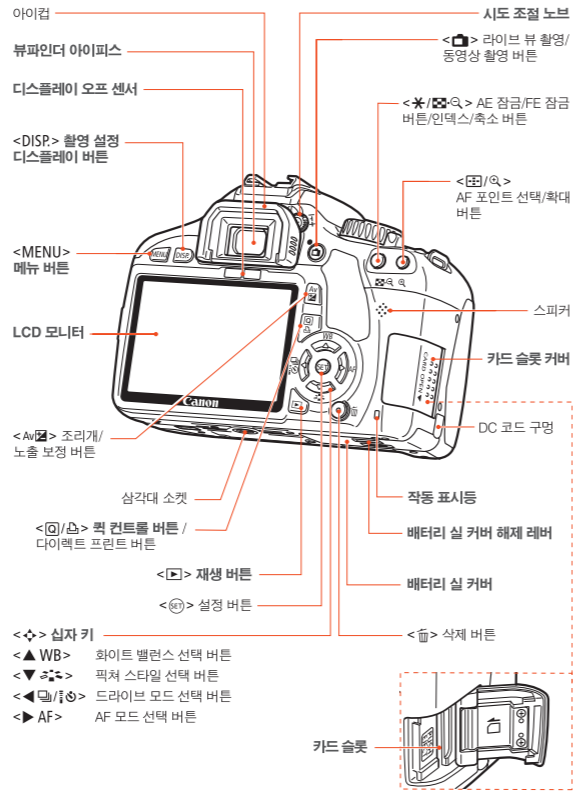
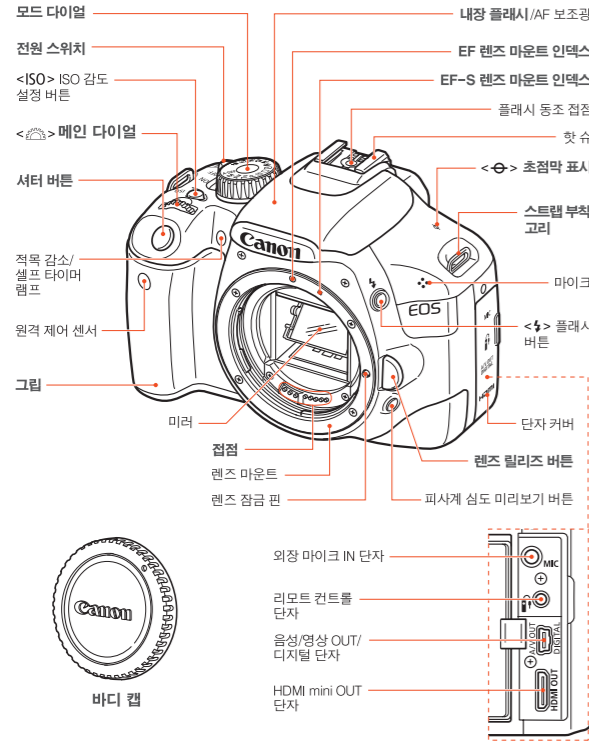
#### EOS 550D · EF-S18-135 IS 렌즈 키트



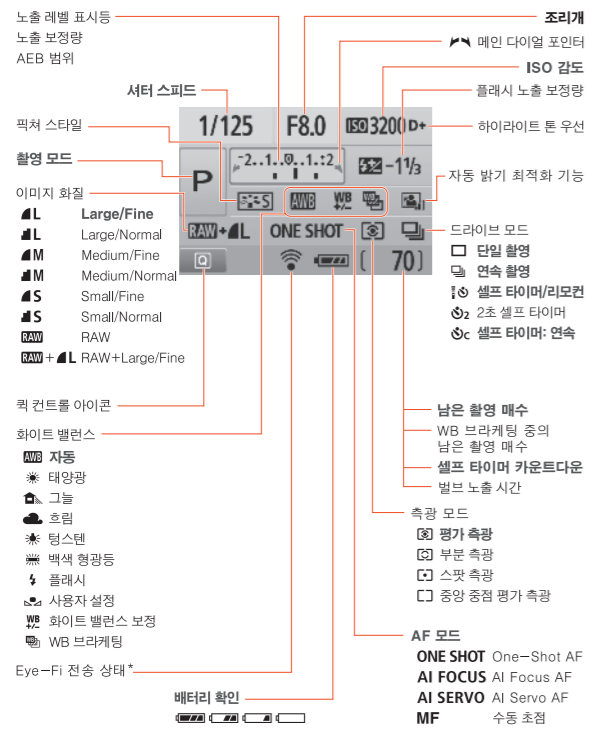
▶ EOS 550D 바디 ▶ EF-S18-135mm f/3.5-5.6 IS ▶ 배터리 충전기 LC-E8E ▶ 배터리 팩 LP-E8 ▶ 인터페이스 케이블 ▶ 스테레오 AV 케이블 AVC-DC400ST ▶ 와이드 스트랩 EW-100DBIII ▶ EOS 디지털 솔루션 디스크 ▶ 소프트웨어 사용 설명서 CD

# 각 부 명칭

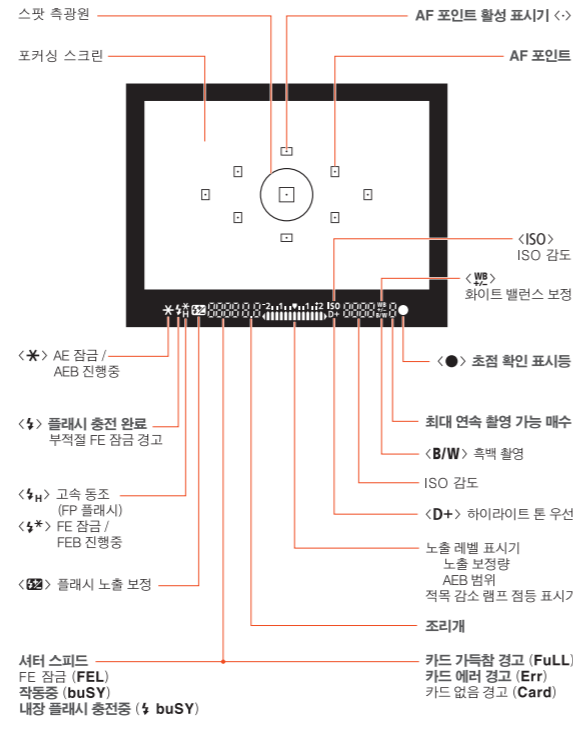
## 카메라 바디



## 촬영 설정값 표시



## 뷰파인더 정보



# 제품 사양

<b>형태</b>	디지털, 일반 반사식, AF/AE 카메라 (플래시 내장)
<b>기록 매체</b>	SD 메모리 카드, SDHC 메모리 카드, SDXC 메모리 카드
<b>이미지 센서 크기</b>	22.3 x 14.9 mm
<b>사용 렌즈</b>	캐논 EF 렌즈 (EF-S 렌즈 포함) (35mm 환산 초점 거리는 렌즈에 표기된 초점 거리의 약 1.6배) 캐논 EF 마운트
<b>렌즈 마운트</b>	캐논 EF 마운트
<b>이미지 센서</b>	CMOS 센서 약 1,800만 화소 가로세로비 3:2
<b>레코딩 시스템</b>	카메라 파일 시스템을 설계 규약 2.0 기록 형식 JPEG, RAW (14bit 캐논 독자 방식) RAW+JPEG 동시 기록 가능 Large: 약 17.90 메가픽셀 (5184 x 3456) Medium: 약 8.00 메가픽셀 (3456 x 2304) Small: 약 4.50 메가픽셀 (2592 x 1728) RAW: 약 17.90 메가픽셀 (5184 x 3456)
<b>이미지 프로세싱</b>	표준, 인상 사진, 풍경, 뉴트럴, 충실 설정, 모노크롬, 사용자 설정 1-3 자동, 프리셋 (태양광, 그늘, 흐림, 텅스텐 광, 백색 평광등, 플래시), 사용자 정의 화이트 밸런스 보정과 화이트 밸런스 브래케팅 기능 가능 * 색 온도 정보 전송 가능 정시간 노출과 높은 ISO 감도를 사용한 촬영에 적용 가능 자동 밝기 최적화 기능
<b>노이즈 감감</b>	자동 밝기 최적화 기능
<b>자동 이미지 밝기 보정</b>	가능
<b>하이라이트 톤 우선</b>	가능
<b>렌즈 주변 조도 보정</b>	가능
<b>뷰파인더</b>	형식 시야율 배율 아이포인트 내장 시도 조절 포커싱 스크린 미러 피사계 심도 미리보기 가능
<b>오토포커스</b>	형식 AF 포인트 축광 범위 초점 모드 AF 보조광 노출 제어 축광 모드
<b>셔터</b>	전자 제어식 포컬 플래인 셔터 셔터 스피드 1/4000 초에서 1/60 초 (자동 모드), 1/200초에서 X-동조 1/4000 초에서 30 초, 버퍼 (셔터 스피드 총 범위, 가능한 범위는 촬영 모드에 따라 달라집니다.)
<b>플래시</b>	내장 플래시 자동 팝업 플래시 가이드 No.: 13/43 (ISO 100, m/ft) 플래시 범위: 17mm 렌즈 화각 충전 시간 약 3초 EX 시리즈 스피드라이프 (카메라에서 가능 설정 가능) E-TTL II 오토포커스 플래시 노출 보정 1/3 또는 1/2 스탱 단위로 ± 2 스탱 FE 잠금 제공 PC 단자 없음
<b>드라이브 시스템</b>	드라이브 모드 연속 촬영 스피드 최대 연속 촬영 매수
<b>외부 플래시</b>	EX 시리즈 스피드라이프 (카메라에서 가능 설정 가능)
<b>플래시 축광</b>	E-TTL II 오토포커스
<b>플래시 노출 보정</b>	1/3 또는 1/2 스탱 단위로 ± 2 스탱
<b>FE 잠금</b>	제공
<b>PC 단자</b>	없음
<b>드라이브 시스템</b>	1매 촬영, 연속 촬영, 10초 또는 2초 셀프 타이머, 10초 지연 셀프 타이머로 연속 촬영 최대 초당 3.7 매 JPEG Large/Fine: 약 34 매

<b>라이브 뷰 촬영</b>	라이브 모드, 얼굴 우선 라이브 모드 (콘트라스트 검출 방식), 픽 모드 (위상차 검출 방식), 수동 포커스 (5x/10x 확대 가능) 이미지 센서를 사용한 평가 축광
<b>포커싱</b>	라이브 모드, 얼굴 우선 라이브 모드 (콘트라스트 검출 방식), 픽 모드 (위상차 검출 방식), 수동 포커스 (5x/10x 확대 가능) 이미지 센서를 사용한 평가 축광
<b>축광 모드</b>	EV 0 - 20 (23°C, EF50mm f/1.4 USM 렌즈, ISO 100)
<b>축광 범위</b>	EV 0 - 20 (23°C, EF50mm f/1.4 USM 렌즈, ISO 100)
<b>격자 표시</b>	2 종류
<b>동영상 촬영</b>	동영상 압축 MPEG-4 AVC/H.264 가변 (평균) 비트율 리니어 PCM
<b>오디오 기록 형식</b>	리니어 PCM
<b>동영상 형식</b>	MOV
<b>기록 크기/프레임 레이트</b>	1920x1080 (Full HD) : 30p/25p/24p 1280x720 (HD) : 60p/50p 640x480 (SD) : 60p/50p 크롭 640x480 (SD) : 60p/50p * 30p: 29.97 fps, 25p : 25.00 fps, 24p: 23.976 fps, 60p: 59.94 fps, 50p: 50.00 fps
<b>파일 크기</b>	1920x1080 (30p/25p/24p) : 약 330 MB/분 1280x720 (60p/50p) : 약 330 MB/분 640x480 (60p/50p) : 약 165 MB/분 크롭 640x480 (60p/50p) : 약 165 MB/분 라이브 뷰 촬영과 동일한 포커싱
<b>포커싱</b>	라이브 뷰 촬영과 동일한 포커싱
<b>축광 모드</b>	이미지 센서를 사용한 평가 축광 및 중앙 중점 평균축광 * 포커싱 모드로 자동 설정
<b>축광 범위</b>	EV 0 - 20 (23°C, EF50mm f/1.4 USM 렌즈, ISO 100)
<b>노출 제어</b>	동영상용 프로그램 AE (노출 보정 가능)와 수동 노출
<b>ISO 감도</b>	자동 노출 촬영: ISO 100 - 6400 범위 내에서 자동 설정 수동 노출: ISO 100 - 6400 (1 스탱 단위) 범위 내에서 수동으로 설정 가능, ISO 자동 내장 모노 마이크로폰 외장 스테레오 마이크로폰 단자 제공
<b>격자 표시</b>	2 종류
<b>LCD 모니터</b>	TFT 컬러 액정 모니터 7.62cm (3.0형), 약 104만 도트 카버리지 약 100% 밝기 조절 수동 (7 단계) 인터페이스 언어 25개 언어
<b>이미지 재생</b>	단일, 단일 + 정보 (기본 정보, 상세 정보, 히스토그램), 4매 인덱스, 9매 인덱스, 이미지 회전 가능 약 1.5x - 10x 단일 이미지, 이미지 10매나 100매 집표, 촬영일 집표, 동영상 집표, 정지 사진 집표 과다 노출된 하이라이트 영역이 정렬 가능 (LCD 모니터, 영상/음성 출력, HDMI OUT) 내장 스피커
<b>다이렉트 프린팅</b>	PicBridge 호환 프린터 출력 가능 이미지 인쇄 명령 DPOF 버전 1.1 호환
<b>사용자 설정</b>	사용자 정의 기능 12개 마이 메뉴 등록 저작권 정보 입력 및 저장 가능
<b>인터페이스</b>	음성/영상 출력/디지탈 단자 아날로그 영상 (NTSC/PAL 선택 가능) 스테레오 음성 출력 PC 통신 및 다이렉트 프린트용 (Hi-Speed USB) C 타입 (해상도 자동 전환), CEC 호환 3.5mm 직경 스테레오 미니잭 리모트 스위치 RS-60E3용 무선 리모트 컨트롤 리모트 컨트롤러 RC-6 호환
<b>전원</b>	배터리 배터리 랙 LP-E8 (1개) * AC 전원은 AC 어댑터 키트 ACK-E8을 통해 사용할 수 있습니다. * 배터리 그립 BG-E8 부착 시에는 AA 사이즈/LP6 배터리를 사용할 수 있습니다. 뷰파인더 사용 촬영사: (CIPA 시험 규격 기준) 23°C에서 약 440 매, 0°C에서 약 400매 라이브 뷰 촬영사: 23°C에서 약 180 매, 0°C에서 약 150 매
<b>크기/무게</b>	크기 (W x H x D) 무게
<b>작동 환경</b>	작동 온도 범위 작동 습도
<b>주의 사항</b>	위의 모든 사양은 캐논의 시험 규격을 기준으로 작성되었습니다. ● 카메라의 사양과 외관은 사전 예고 없이 변경될 수 있습니다. ● 카메라에 부착된 타사의 렌즈에서 문제가 발생한 경우에는 해당 렌즈 제조사에 문의하여 주십시오.