

Canon

EOS 60D





EOS 60D

• 약 18메가픽셀 CMOS 센서 • DIGIC4 이미지 프로세서 • 8종류의 JPEG, 3종류의 RAW 기록화질 • All Cross 타입 9 AF 포인트, 중앙 AF 포인트 F2.8 광속 대응 • 뷰파인더 시야율 약 96% • 최고 약 5.3fps의 연속 촬영 속도 • 상용 ISO 100 - 6400 (H: 12800) • 63분할 듀얼 레이어 측광 센서 및 신알고리즘에 의한 고정밀 측광 • 3.0형 회전형 클리어 뷰 LCD 모니터 (104만 도트) • 스피드라이트 트랜스미터 내장 • 신 멀티 컨트롤 다이얼 탑재 • 전자 수평계 탑재 • 카메라 내 RAW 이미지 현상 • 독창적인 필터 효과 적용 가능 • 리사이즈 기능 • 등급 기능 • 멀티 화면 비율 기능이 추가된 라이브 뷰 촬영 가능 • 향상된 동영상 (EOS 무비) 촬영 가능 • HDMI OUT 단자 지원 • 리모컨 단자 지원 • SDXC 카드 호환 • 고품위 외관 디자인과 고내구성의 도장 • BG-E9 배터리 그립 (별매) 호환 • 강력한 기능의 번들 소프트웨어 (디지털 포토 프로세서, 줌브라우저 EX/ 이미지브라우저, EOS 유틸리티, 픽처 스타일 에디터)

18.0 MEGA PIXELS
CMOS

DIGIC 4

Vari angle LCD

Picture Style

ISO 6400

RAW JPEG
In-Camera RAW processing

Aspect Ratio FUNCTION

Auto Lighting Optimizer

All Cross-type points
9 AF

Basic+ Function

96%
Viewfinder

3:2 WIDE
7.7cm / 3.0" LCD

5.3
Frames Per Sec

63 ZONE
Dual-Layer Metering

Creative Filters

Electronic Level

LiveView MODE

EOS Movie FULL HD

HDMI

SDXC

EF Lenses

EF S Lenses

EOS System Accessories

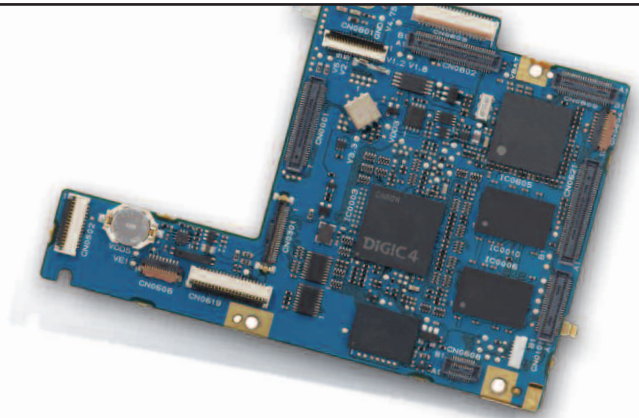
Integrated Speedlite TRANSMITTER





01

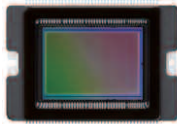
고정밀 · 고화질



■ 18메가픽셀 CMOS 센서

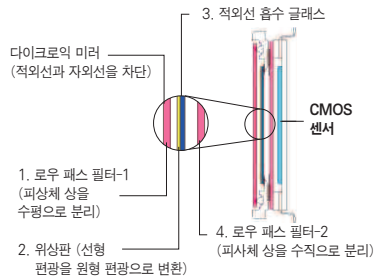
EOS 60D는 약 1,800만 화소의 CMOS 센서 (APS-C 사이즈)를 탑재하였습니다. 해상도가 높아짐에 따라 이미지의 샤프니스와 디테일의 재현성이 더욱 향상되어 입체감 있는 동급 최고 수준의 고화질을 실현하였으며, 대형 사이즈의 프린트나 대담한 트리밍에도 여유있는 대응이 가능합니다.

18.0 MEGA PIXELS CMOS



■ 적외/자외선 차단 로우 패스 필터

적외/자외선 차단 로우 패스 필터는 화질 저하의 원인이 되는 입사광선 내의 불필요한 적외선과 자외선 파장 영역의 빛을 차단시킵니다. 특히 3층 구조의 수직/수평 방향 광학 로우 패스 필터와 원형 편광 위상판은 위색이나 색 모아레를 더욱 감소시킵니다.



■ 8종류의 JPEG, 3종류의 RAW 기록 화질

이전의 6가지 JPEG 기록화질에 Small 모드인 S2와 S3의 기록화질 모드가 추가되어 총 8가지의 JPEG 기록화질 모드를 제공합니다. 약 250만 화소로 기록되는 S2 모드는 디지털 포토 프레임으로 감상하거나 8 x 12cm 정도의 사진으로 출력하기에 적합하며, 약 35만 화소로 기록되는 S3 모드는 웹용 이미지로 사용할 때 편리합니다. 두가지 모두 Fine 압축률로 기록됩니다.



이미지 사이즈와 촬영가능 매수

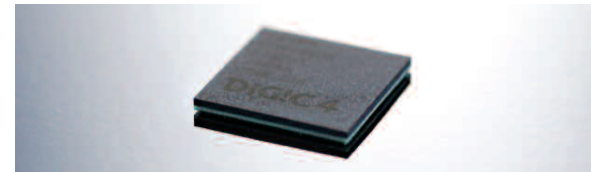
기록화질	기록 화소수	파일 사이즈	연속촬영 가능매수
L	5184 x 3456 (약 1790만)	약 6.4/3.2MB	약 58/300매
M	3456 x 2304 (약 800만)	약 3.4/1.7MB	약 260/1930매
S1	2592 x 1728 (약 450만)	약 2.2/1.1MB	약 1500/3100매
S2	1920 x 1280 (약 250만)	약 1.3MB	약 2580매
S3	720 x 480 (약 35만)	약 0.3MB	약 10780매
RAW	5184 x 3456 (약 1790만)	약 24.5MB	약 16매
M RAW	3888 x 2592 (약 1010만)	약 16.7MB	약 19매
S RAW	2592 x 1728 (약 450만)	약 11.1MB	약 24매

* 파일 사이즈, 연속 촬영 가능 매수는 4GB 카드를 사용한 캐논 테스트 규격(3:2 화면 비율, ISO 100, 표준 픽처 스타일) 기준입니다. 이들 수치는 피사체나 카드 제조사, 가로 세로비, ISO 감도, 픽처 스타일, 사용자 정의 기능, 기타 설정에 따라 달라집니다.

■ DIGIC 4 영상 엔진

약 1,800만 화소의 CMOS 센서가 포착해 낸 대용량의 이미지 데이터를 DIGIC4 영상 엔진이 고정밀, 고정밀의 이미지 정보로 고속 처리합니다. 특히 EOS 60D의 영상 엔진은 카메라 내 RAW 이미지 현상과 멀티 프레임 비율, 필터 효과 등의 신기능들을 구현시킵니다.

DIGIC 4

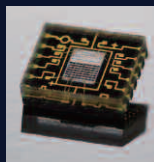


■ 14bit A/D 변환 처리로 계조 표현 향상

CMOS 센서에서의 아날로그 신호를 디지털 신호로 변환 시 12bit가 아닌 14bit로 처리함으로써 색상의 재현성이 높아지고 하이라이트에서 새도우까지의 계조 표현력도 확장되어 빛이나 색상의 미세한 뉘앙스까지도 잘 표현됩니다.



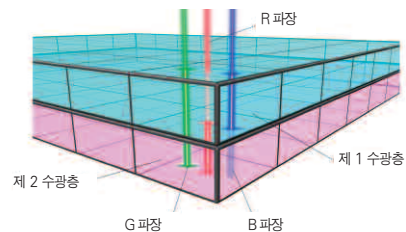
■ 63분할, 듀얼 레이어 측광 센서 및 알고리즘



캐논의 독자적인 iFCL 측광 시스템을 채용하여 광원의 종류나 피사체의 색상에 따른 측광의 불균형을 해소하였습니다. 또한 측광 영역을 63분할하여 배경 밝기의 불균일이나 반사에 의한 영향을 억제하고 노출의 안정성을 높였습니다.

63분할 듀얼 레이어 측광센서
iFCL (intelligent Focus Color Luminance) 측광 시스템

색상 판단이 가능한 세로 2층 구조의 듀얼 레이어 측광 센서를 채용하여, 색 정보를 검출하고 AF 포인트의 위치 정보도 추가하여 종합적으로 판단함으로써 측광 오차를 해소하는 최선의 측광 시스템입니다. 측광 알고리즘에 피사체의 색 정보와 AF 정보를 반영함으로써 초점부의 색상이나 빛의 반사율에 의한 영향을 억제시켜 측광의 정확도와 안정성을 향상시켰습니다.



AF 정보

AF 정보에서 피사체의 크기와 위치를 탐지하여 초점의 위치 및 반사율에 의한 영향을 억제



AF 정보 없음 : 노출 부족

AF 정보 있음 : 적정 노출

색 정보

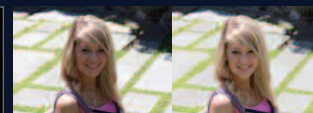
자동 노출 (AE)에서 노출 부족이 되기 쉬운 피사체의 색상도 충실하게 재현



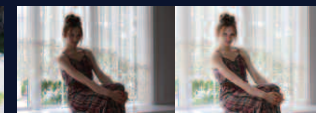
색정보 없음

색정보 있음

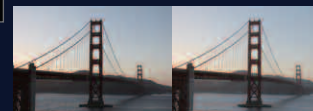
■ 자동 밝기 최적화 기능



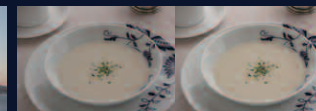
역광 노출 부족 (얼굴무선)



플래시 노출 부족 (얼굴무선)



저 콘트라스트



AE 노출 부족

역광으로 얼굴이 어둡게 나오거나 사진 전체가 어두운 경우, 색상이 전체적으로 선명치 않은 경우 등에 사진의 밝기나 콘트라스트를 자동으로 보정해 줍니다. 이전에는 평가 측광으로 역광 상태의 인물을 촬영할 때 노출 보정을 사용하면 배경의 푸른 하늘이 너무 밝게 표현되었지만, EOS 60D에서는 평가 측광과 자동 밝기 최적화 기능이 인물과 푸른 하늘을 모두 적정 노출로 만들어 줍니다.

02

충실한 표현력

■ 렌즈 주변조도 보정 기능

사진의 네 귀퉁이가 약간 어둡게 나오는 현상을 각 렌즈의 특성에 맞추어 자동으로 보정해 줍니다. 키트 렌즈를 포함하여 약 20개 이상의 렌즈 보정 데이터가 카메라에 등록되어 있으며, EOS 유틸리티 S/W를 사용해 최대 약 40개까지 등록이 가능합니다.

주변조도 보정 기본 등록 렌즈

EF-S10-22mm f/3.5-4.5 USM	EF-S55-250mm f/4-5.6 IS	EF28-105mm f/4-5.6 USM
EF-S15-85mm f/3.5-5.6 IS USM	EF-S60mm f/2.8 매크로 USM	EF28-105mm f/3.5-4.5 USM*
EF-S17-55mm f/2.8 IS USM	EF16-35mm f/2.8 II USM	EF28-135mm f/3.5-5.6 IS USM
EF-S17-85mm f/4-5.6 IS USM	EF17-40mm f/4L USM	EF28-200mm f/3.5-5.6 USM
EF-S18-55mm f/3.5-5.6*	EF20-35mm f/3.5-4.5 USM	EF28-300mm f/3.5-5.6L IS USM
EF-S18-55mm f/3.5-5.6 USM*	EF24-70mm f/2.8L USM	EF70-200mm f/4L USM
EF-S18-55mm f/3.5-5.6 IS	EF24-85mm f/3.5-4.5 USM	EF70-200mm f/4L IS USM
EF-S18-135mm f/3.5-5.6 IS	EF24-105mm f/4L IS USM	EF70-300mm f/4.5-5.6 IS USM
EF-S18-200mm f/3.5-5.6 IS	EF28-90mm f/4-5.6*	

* EF-S18-55mm F3.5-5.6 II, EF-S18-55mm F3.5-5.6 II USM, EF28-90mm F4-5.6 II, EF28-90mm F4-5.6 III (Silver/Black), EF28-105mm F3.5-4.5 II USM 장착 시는 초기형의 렌즈 명칭이 표시됩니다.



■ 하이라이트 톤 우선 기능



구름이나 흰 옷, 햇빛이 강한 날의 얼굴 또는 설경에서처럼 밝은 부분의 디테일이 없어지기 쉬운 장면에서 효과적인 기능입니다. 다이나믹 레인지를 하이라이트 톤 쪽으로 확장하여 그레이부터 하이라이트까지의 계조를 풍부하게 표현시킵니다.



하이라이트 톤 우선 설정



하이라이트 톤 우선 해제



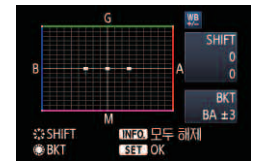
■ 우수한 화이트 밸런스

EOS 60D는 광원에 좌우되지 않고 눈에 보이는 대로 자연스러운 "백색"을 재현하는 우수한 WB 기능을 갖고 있어 자동 WB로 설정해 두는 것만으로도 정확도 높은 화이트 밸런스를 얻을 수 있습니다. 또한 WB 설정을 응용하여, 다양한 색조로 표현되는 멋진 분위기의 사진을 연출할 수도 있습니다.



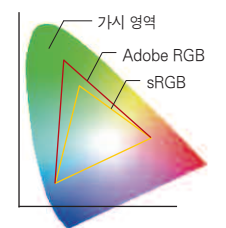
■ WB 보정 및 WB 브라케팅

WB 보정은 1스탑 단위로 ±9스탑까지 설정 가능하며, WB 브라케팅은 청/황, 적/녹 방향으로 이동시켜 (1스탑 단위, 최대 ±3스탑) 1회의 촬영으로 결과가 다른 3매의 이미지를 얻을 수 있습니다.



■ Adobe RGB 색공간 지원

활용도가 높은 sRGB 색공간 외에 이미지 조정이 자유로운 Adobe RGB를 지원합니다. Adobe RGB로 촬영한 이미지는 Adobe RGB 호환 프린터로 출력하면 보다 넓은 범위의 색상 재현이 가능합니다.





■ ±5스탑의 노출 보정과 AEB

노출 보정 설정 범위가 ±5스탑으로 확장되어 극단적인 하이 키/로우 키의 이미지를 쉽게 얻을 수 있으며, 노출이 다른 여러 이미지를 한 장으로 합성하여 다이내믹 레인지가 넓은 이미지를 의도적으로 만드는 일도 간단합니다. AEB도 같은 메뉴 화면에서 설정할 수 있습니다.



하이 키



로우 키

■ 노이즈 경감 기능 (장시간 노출, 고감도 설정)

EOS 60D는 노이즈를 억제시키기 위한 2가지의 노이즈 경감 기능을 탑재하여 언제나 깨끗하고 아름다운 영상으로 재현합니다.



고감도 촬영 시의 노이즈 저감

어두운 장면에서 높은 감도로 촬영할 때 노이즈 저감 기능이 작동하며, 색도부의 노이즈를 경감시키는 데 효과적입니다.

장기노출 촬영 시의 노이즈 저감

노출 시간을 1초 이상으로 설정하여 촬영할 때나 노이즈가 검출되었을 때 노이즈 경감 처리를 수행할 수 있습니다.

03

독창적인 이미지 제작



■ 표현 셀렉트 기능

촬영에 관한 기능을 거의 설정할 수 없는 「베이직 존」 모드에서도 원하는 이미지 효과를 쉽게 표현할 수 있는 새로운 기능이 추가되었습니다. 퀵 컨트롤 화면에서 [분위기를 선택해서 촬영]과 [조명이나 장면에 따라 촬영]의 두가지 옵션이 제공됩니다.



분위기를 선택해서 촬영

노출과 화이트 밸런스가 선택한 분위기로 조정되며, 분위기 효과도 선택할 수 있습니다.

분위기								분위기 효과
표준 설정			●	●	●	●	●	설정값 없음
선명			●	●	●	●	●	저 / 표준 / 강
소프트함			●	●	●	●	●	
따뜻함			●	●	●	●	●	
강렬함			●	●	●	●	●	
시원함			●	●	●	●	●	저 / 중 / 고
밝게			●	●	●	●	●	
어둡게			●	●	●	●	●	블루 / 흑백 / 세피아
모노크롬			●	●	●	●	●	

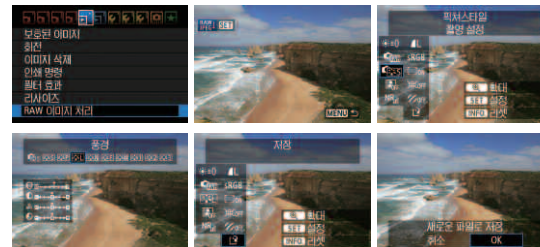
조명이나 장면에 따라 촬영

인물사진, 풍경, 짐사, 스포츠 사진 모드에서는 조명이나 장면에 맞게 설정하여 촬영할 수 있습니다.

조명 또는 장면								
표준 설정				●	●	●	●	
태양광				●	●	●	●	
그늘				●	●	●	●	
흐림				●	●	●	●	
인스턴트				●	●	●	●	
항광용				●	●	●	●	
석양				●	●	●	●	

■ 카메라에서 RAW 이미지 현상

촬영한 RAW 이미지 (M-RAW, S-RAW 제외)를 카메라 자체 내에서 현상하여 새로운 JPEG 파일로 저장시킬 수 있습니다. 이 때 밝기나 화이트 밸런스, 픽처 스타일, 주변 조도 보정, 색수차 보정 등의 다양한 이미지 조정이 가능하므로, PC를 사용하지 않고도 어디에서든 간단하게 후보정 처리를 할 수 있습니다.



■ 리사이즈 기능

촬영 후에 JPEG 사진을 용도에 맞는 파일 사이즈로 리사이즈 처리하여 별도 파일로 저장할 수 있습니다 (JPEG S3 제외). 블로그나 휴대폰으로의 업로드, 디지털 포토프레임에서의 재생과 같은 용도로 이미지를 활용하고자 할 때 편리합니다.



* 리사이즈는 낮은 해상도에서만 가능하며 화면 비율은 변경할 수 없습니다.

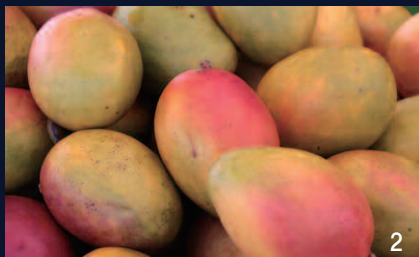


● EF50mm f/1.4 USM, 조리개 우선 AE, 1/4000초, f/1.4, 노출 보정 : +2/3, 평가 측광, ISO 100, WB: 자동

1



- 1 인물
- 2 총실 설정
- 3 Nostalgia



2



3

■ 픽처 스타일



픽처 스타일은 촬영 장면에 맞게 색상을 강조시켜 주거나, 사진을 자신이 추구하는 색채에 간편하게 근접시킬 수 있는 캐논의 독자적인 기능입니다. 6종류의 기본 픽처 스타일 설정값이 카메라에 탑재되어 있으며, 캐논 홈페이지에서 픽처 스타일 파일을 다운로드하여 카메라에 추가로 등록시켜 사용할 수도 있습니다.





- 1 미니어처 효과
- 2 거친 흑백
- 3 토이 카메라 효과
- 4 소프트 포커스



■ 필터 효과



EOS 60D는 사진에 맛과 개성을 추가할 수 있는 다양한 필터를 새롭게 탑재하였습니다. 필터가 적용된 이미지 (M-RAW와 S-RAW 제외)는 JPEG 형식의 다른 이미지로 저장할 수 있으며, 같은 이미지에 서로 다른 필터를 적용하여 효과를 비교해 볼 수 있고, 각각의 필터는 주요 파라미터를 조정하여 효과를 강하게 또는 약하게 설정할 수 있습니다.

미니어처 효과 초점 처리를 하여 미니어처를 촬영한 듯한 효과를 얻을 수 있습니다. 평범한 풍경도 신선하게 표현할 수 있습니다.

토이 카메라 효과 주변부는 어둡고 색감이 특이한 토이 카메라의 특징을 재현합니다. 한 곳을 응시하는 듯한 터널 효과와 독특한 색감을 즐길 수 있습니다.

거친 흑백 콘트라스트와 입자감을 강조한 복고풍의 은연 사진과 같은 이미지입니다. 평범한 장면도 강하고 임팩트 있는 작품으로 완성할 수 있습니다.

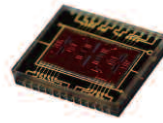
소프트 포커스 색상이나 초점은 유지하면서 윤곽을 부드럽게 표현하는 필터입니다. 꽃이나 사람의 피부, 비가 갠 풍경 등을 인상적으로 표현할 수 있습니다.

04 고속 촬영



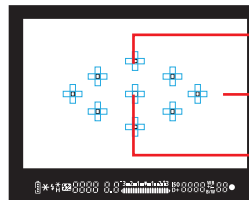
■ All Cross 타입의 9포인트 AF 센서

All Cross-type
9AF



AF 센서

다양한 장면과 피사체에 대응할 수 있는 고성능의 AF 성능이 편안한 촬영 작업을 지원 합니다. 9개의 모든 AF 포인트에서 F5.6 광속 대응의 크로스 센서를 채용함으로써 피 사체가 구도의 중심에 위치하지 않더라도 정확하게 포착할 수 있습니다. 자주 사용하는 중앙 AF 프레임은 초점 정밀도가 높은 F2.8 광속 대응의 크로스 센서이므로 대구경 렌즈 사용 시에 다른 AF 센서보다 더 정밀하게 거리를 측정합니다. 중앙의 상/중/하 3포 인트의 가로선 감지 센서는 2라인, 지그재그 배열로 이중 포커싱을 수행하므로 검출의 불균형을 억제하고 동시에 심한 디포커스 상태에서도 신속한 AF 작업이 가능합니다.



F5.6 크로스 센서 (8포인트)

피사체의 패턴에 상관없이 정확한 포착이 가능합니다.

와이드 AF

측거점을 폭넓게 배치하여 구도가 자유롭고, 움직임이 읽기 힘든 피사체에도 감합니다.

F2.8 + F5.6 듀얼 크로스 중앙 센서

F2.8보다 밝은 개방값을 갖는 대구경 렌즈를 사용할 때 더욱 정확하게 초점을 맞출 수 있습니다.

■ 상용 ISO 감도 범위 최대 6400, 확장 감도 ISO12800

ISO
6400



ISO 12800

약 1800만 화소의 성능을 충분히 발휘시키기 위해서는 손떨림과 피 사체 흔들림을 확실하게 제어해야 합니다. EOS 60D는 상용 감도를 ISO100-6400으로 확대하여 동급 화질에서 1스탑 더 빠른 셔터 스피드를 설정할 수 있으므로 사진의 흔들림을 방지하고, ISO 감도와 셔터 스피드, 조리개 값의 설정 가능 조합이 보다 많아져 더욱 다양 한 장면 또는 표현 의도에 대응할 수 있게 되었습니다.

밝은 장면에서 대구경 렌즈를 개방할 때도 감도를 낮추어 적정노출을 확보할 수 있습니다.

ISO6400에서는 종래의 ISO3200과 동일한 고화질을 유지하면서 플래시 없이도 고속 셔터로 촬영이 가능합니다.



노출 과다

ISO 200, F1.4, 1/8000초

적정 노출

ISO 100, F1.4, 1/8000초



흔들림
없음

ISO 6400



● EF-S18-200mm f/3.5-5.6 IS, AI 서보 AF, 1/2000초, f/5.6, 노출 보정 : +2/3, 평가 측광, ISO 400, 초점 거리 : 170.0mm, WB: 태양광



■ 약 5.3fps의 연속 촬영 속도.
 최대 연속 촬영 매수 : 약 58매 (Large/Fine), 약 16매 (RAW)



EOS 60D는 18메가 픽셀의 고화질이면서도 고속의 연속촬영 속도를 실현하여, JPEG+RAW 촬영에서도 약 5.3프레임/초의 속도로 연속 촬영이 가능한 동급 최고 속도 수준입니다. 최대 연속 촬영 매수는 JPEG : Large/Fine 모드로 약 58매, RAW 모드로 16매를 확보하여 원하는 장면을 선명하게 포착해 낼 수 있습니다. 움직임이 빠른 스포츠 장면이나 움직임을 예측할 수 없는 동물 사진, 또는 인물 사진 촬영에서 눈 깜빡임을 방지하는 데에 효과적입니다.

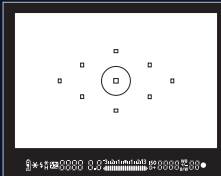
05

간편한 조작

■ 기능이 확장된 시야율

가로/세로 약 96%의 뷰파인더

96%
Viewfinder



EOS 60D의 뷰파인더 시야율은 가로/세로 약 96%로 확장되어 더 넓은 이미지 영역을 제공합니다. 표준 포커싱 스크린으로 Ef-A가 장착되어 있으며, Ef-D 그리드 매트나 Ef-S 슈퍼 매트를 추가로 구입하여 교환할 수도 있습니다.

뷰파인더 정보

6단계의 배터리 용량 표시가 좌측에 추가되고 노출 레벨 표시기는 ± 3 스탑으로 확장되었습니다. 좌우 화살표는 노출 레벨이 ± 3 스탑을 초과함을 표시합니다.



전자 수평계

뷰파인더의 노출 레벨 표시기는 전자 수평계로도 사용됩니다. 수평방향의 기울기가 1도 단위로 최대 ± 9 도까지 표시됩니다.



■ 등급 표시 기능

촬영한 사진에 ★의 등급 표시를 5단계 (OFF/★~★★★★★)로 부가하여 사진의 선호도를 표시할 수 있습니다. ★ 표시 개수를 기준으로 검색이나 슬라이드 쇼가 가능하며, 촬영 후의 재생과 사진 관리를 효율화할 수 있습니다.

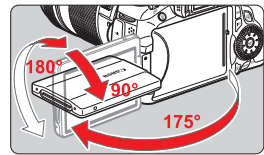




■ 3 : 2 와이드, 3.0형 클리어 뷰 회전형 LCD 모니터



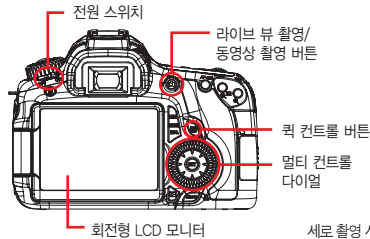
로우 앵글 촬영



3.0형 LCD 모니터의 화면비가 기존의 4 : 3에서 촬영 이미지와 동일한 3 : 2로 확장되어, 이미지가 LCD 모니터 전체를 사용하여 디스플레이됩니다. 또한 EOS로서는 처음으로 회전형 LCD 모니터를 채택하여 하이 앵글/로우 앵글 촬영이 간편해졌습니다. EOS 60D의 회전형 모니터는 아래쪽이 아닌 옆쪽으로 개방되는 방식으로, 로우/하이 앵글의 전환이 쉽고, 삼각대나 배터리 그리프를 부착하는 경우에도 자유롭습니다.

■ 새로운 조작부로 조작성 향상 (새로운 멀티 컨트롤 다이얼)

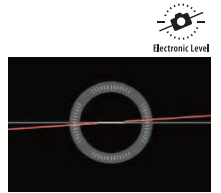
멀티 컨트롤러와 퀵 컨트롤 다이얼을 하나로 합친 새로운 멀티 컨트롤 다이얼로 메뉴 조작 및 설정값 지정이 오른손 엄지만으로 가능해졌으며, 배터리 그리프를 부착하여 세로 촬영을 할 때 손가락이 잘 닿지 않는 문제도 해결하였습니다. 또한 모드 다이얼에 락 버튼을 설치하여 실수로 설정이 바뀌는 일을 방지하였습니다.



세로 촬영 시에도 다이얼을 사용하기가 간편

■ 전자 수평계

정확한 수평 구도로 찍는 것은 사진 기술의 기본입니다. EOS 60D는 전자 수평계를 탑재하여 수평 방향 360도까지의 기울기를 1도 단위로 표시하여 주므로 정확하고 안정된 구도를 신속하게 얻을 수 있습니다.



전자 수평계 표시



전자 수평계의 활용 예

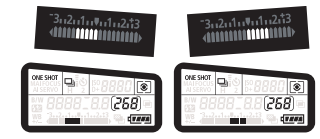
- 풍경 등 기준선이 없는 장면
- 야경 등 기준선이 있어도 잘 보이지 않는 장면
- 기울어진 벽면 등 기준선과 착각하기 쉬운 장면
- 어두워서 수평계의 기포가 잘 보이지 않는 경우

구도를 맞추면서 수평 조정이 가능

간단한 조작으로 LCD 모니터에서 전자 수평계를 라이브 뷰/동영상 영상과 겹쳐서 표시할 수 있으며, 뷰파인더와 LCD 패널에서는 노출바 표시기를 활용한 기울기 표시가 가능하므로 구도와 수평의 조정이 동시에 가능합니다.



라이브 뷰 영상과의 중첩 표시



뷰파인더와 LCD 패널에서의 전자 수평계 표시

■ 퀵 컨트롤 화면에서의 카메라 설정

촬영 기능의 설정 상태가 한 화면에 표시되어 신속하게 기능을 선택하고 설정 할 수 있는 퀵 컨트롤 화면의 기능이 더욱 보강되었습니다. 전용 버튼의 채용으로 사용이 쉽고, 전자 수평계와 자동 밝기 최적화 기능, 커스텀 컨트롤 등의 설정 기능이 새로이 추가되었습니다.



■ 각종 버튼 및 다이얼의 최적 배치

전원 스위치가 모드 다이얼에 통합되어 사용이 더 간편해 지고, 자주 사용하는 카메라 컨트롤부를 우측으로 재구성하여 한 손만으로도 각종 조작이 가능합니다. 피사계 심도 미리보기 버튼은 마운트 반대편으로 이동시켜 렌즈를 잡은 상태로도 조작할 수 있게 되었습니다.



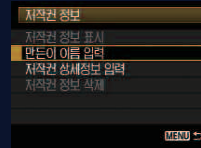
그립을 쥌 채로 한 손만으로 기능 변경이 가능



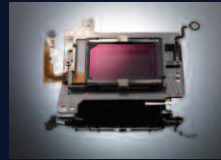


■ 저작권 정보 첨부 기능

번들 소프트웨어 EOS 유틸리티를 사용하거나 EOS 60D에서 저작권 정보를 첨부할 수 있습니다. “만든이”, “저작권”의 정보가 촬영한 이미지의 Exif 데이터에 기록됩니다.



■ EOS 통합 클리닝 시스템



셀프 클리닝 센서 유닛

센서 부분에 부착되어 영상에 옮겨지는 먼지와 같은 이물질은 셀프 클리닝 센서 유닛이 초음파 진동으로 제거합니다. 이물질이 점착성이 강해 제거되지 않은 경우에는 그 위치 정보를 촬영 데이터에 첨부하여 디지털 포토 프로페셔널 (DPP) S/W에서 일괄적으로 제거할 수 있습니다.

■ 폴더 수동 생성 및 선택

촬영 이미지의 저장용 폴더를 임의로 생성시킬 수 있어 효율적으로 이미지를 관리할 수 있습니다. 이미지 저장용 폴더를 선택할 수 있으며, 폴더 단위로 이미지 재생이나 삭제, 슬라이드 쇼, 프린트 작업이 가능합니다.

■ 재생 시 퀵 컨트롤 설정

사진 재생 중에 퀵 설정 버튼을 누르면 사진 상에 메뉴를 투명하게 표시하여, 사진을 확인하면서 여러 가지 기능들을 바로 적용할 수 있습니다. 따라서 사진 확인 후 메뉴 기능을 조작하여 각종 설정 화면을 불러내고 사진 선택과 설정을 해야 하는 수고와 시간을 덜 수 있습니다.



▶ EF-S18-200mm f/3.5-5.6 IS, 조리개 우선 AE, 1/320초, f/10.0, 광각 측광, ISO 200, 초점 거리 : 18.0mm, WB: 자동





06

촬영 / 표현 영역의 확대

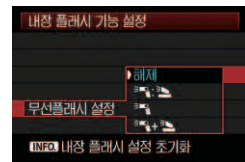


■ 슬라이드 쇼 이미지 변환 효과

슬라이드 쇼에서는 폴더별, 날짜별, 동영상, 정지 사진 또는 별 등급 등으로 분류하여 이미지들을 연속 재생할 수 있습니다. 특히 EOS 60D에서는 슬라이드 쇼 중에 사용할 이미지 변환 효과를 선택할 수 있으며, 이미지 디스플레이 시간도 10초나 20초를 선택할 수가 있습니다.



■ 스피드라이트 트랜스미터 내장



무선 플래시 설정

EOS 60D는 스피드라이트 트랜스미터 기능이 내장되어 있어 ST-E2나 580EX II와 같은 마스터 유닛이 없이도, 무선 제어 가능한 EX시리즈 스피드라이트를 카메라 자체에서 원격 제어하여 무선 멀티 라이팅을 손쉽게 즐길 수 있습니다.



■ 라이브 뷰 촬영 기능



전자 수평계 중첩 표시

LCD 모니터를 보면서 다양한 자세로 촬영을 즐길 수 있는 라이브 뷰 촬영은 베이직 모드를 비롯한 모든 촬영 모드에서 가능합니다. 바디 후면에 라이브 뷰/동영상 촬영용 전용 버튼을 설치해 간편하게 라이브 뷰 촬영을 시작할 수 있으며, 16:9 나 1:1 등 다양한 화면 비율로 촬영할 수 있는 기능과 전자 수평계 중첩 표시 기능을 새롭게 채용하였습니다.



멀티 화면 비율

라이브 뷰 촬영 시에 화면 비율을 설정할 수 있습니다. 통상의 3:2 외에 4:3이나 1:1, 16:9를 선택할 수 있습니다.



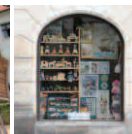
3 : 2
통상적인 촬영 화면 비율



4 : 3
인화지 출력이나 PC, 아날로그 TV에서 재생 시 편리



16 : 9
시간에 가까운 와이드한 느낌, HDTV에서 재생 시에도 적합



1 : 1
한 점을 응시 하는 시각 효과 연출

파이널 이미지 사물레이션

라이브 뷰 디스플레이를 보면서 픽처 스타일이나 화이트 밸런스 등의 촬영 기능에 대한 변경 효과를 바로 확인 할 수 있기 때문에, 기능 설정을 할 때마다 메뉴로 돌아가야 하는 번거로움이 없습니다.



<확인 가능 기능>

- 노출 (노출사물레이션을 설정했을 때)
- 피사계 심도 (미리보기 버튼을 누를 때)
- 화이트 밸런스
- 화이트 밸런스 보정
- 픽처 스타일
- “분위기를 선택하여 촬영”
- “밝기나 상황에 맞추어 촬영”
- 자동밝기 최적화 기능
- 주변 조도 보정
- 하이라이트 톤 우선
- 화면 비율 (촬영 범위 확인)

- 1 멀티 화면 비율 16 : 9
- 2 멀티 화면 비율 4 : 3
- 3 멀티 화면 비율 3 : 2
- 4 멀티 화면 비율 1 : 1





EOS MOVIE FULL HD 1080



비디오 카메라보다 높은 감도, 큰 촬영 소자, 풍부한 렌즈 등, SLR 카메라만이 갖는 특유의 표현력이 만들어 내는 영상 표현에 의해 참신한 동영상 촬영이 가능합니다. EOS 60D의 EOS MOVIE는 최고 Full HD의 고화질을 제공하고 프레임 레이트도 선택할 수 있어 다양한 용도에 활용할 수 있으며, 동영상 크롭 기능도 채용하는 등 고성능·다기능의 충실한 동영상 촬영 기능을 갖추고 있습니다.



고감도, 저 노이즈의 동영상



큰 센서 특유의 아름다운 아웃포커싱 (배경흐림효과)



드라마틱한 매크로 촬영

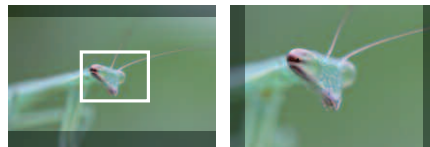
동영상 메뉴

모드 다이얼을 **MOVIE**로 설정하면 동영상 메뉴가 나타납니다. 사용자 정의 기능에 있는 'ISO 감도 단계 별 설정'과 '하이라이트 톤 우선 기능'이 동영상 전용으로도 추가되었습니다.

동영상 촬영 모드 자동 AF 모드 라이브 모드 동영상 기록 중의 셔터버튼AF *음 AF 및 추적 버튼 *ISO 감도 단계별 설정 *하이라이트 톤 우선	동영상 녹화 크기 1920x1080 (F) 녹음 자동 지시음 촬영 모드 1 육안 타이머 16초 커서 표시 해제	노출 보정 -3, -2, -1, 0, 1, 2, 3 자동 밝기 최적화 기능 픽처스타일 표준 화이트 밸런스 AWB 커스텀 화이트밸런스
--	--	--

동영상 크롭 기능

이미지 중앙부의 640 x 480 픽셀 영역을 기록하여, 촬영 시 렌즈 초점 거리의 약 7배에 달하는 망원 효과를 얻을 수 있는 기능입니다. 가까이 갈 수 없는 피사체를 크게 찍고 싶을 때나 텔레 컨버터 사용에 의해 조리개 수치가 올라가는 것을 방지하고 싶을 때, 멀리있는 피사체를 클로즈 업하여 촬영하고 싶을 때 등에 효과적입니다.



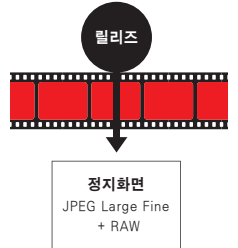
640×480 픽셀, 60/50fps로 기록

3 종류의 기록 화질, 최대 60fps의 프레임 레이트

기록 화질	해상도	프레임레이트 (fps)	영상 비율
Full HD	1920×1080	30/25/24	16:9
HD	1280×720	60/50	16:9
SD	640×480	60/50	4:3
SD (동영상 크롭)	640×480	60/50	4:3

동영상 촬영 중의 고화질 정지 사진 촬영

동영상 촬영 중에도 셔터 버튼을 누르면 정지 사진을 촬영할 수 있습니다. 동영상에서 잘라내는 것과 달리 고화질의 정지 사진을 기록할 수 있으며, 정지 사진의 화면 비율은 동영상 녹화 크기와 동일한 화면 비율 (16:9나 4:3)로 기록됩니다.



노출 제어

자동 노출 제어 - 신속하고 간단한 동영상 촬영이 가능

촬영 소자를 사용한 중앙 중점 평균 측광과 얼굴 우선 AF 포인트에 연동하는 평가 측광으로 안정된 동영상 노출을 얻습니다. 셔터 스피드와 조리개 값, ISO 감도가 조합된 동영상 전용의 프로그램 AE로 자동 노출 제어가 수행됩니다.

매뉴얼 노출 - 밝기와 피사계 심도를 의도대로 설정하여 촬영이 가능

셔터 스피드와 조리개 값, ISO 감도를 임의로 설정할 수 있어 하이 키/로우 키 (High/Low key)와 같은 자유로운 밝기 표현과 조리개 우선설정에 의한 아웃포커싱 컨트롤이 가능합니다.

파일별 이미지 시퀀스레이션

정지 사진에서처럼 노출이나 피사계 심도, 픽처 스타일, 화이트 밸런스 등의 효과를 동영상의 라이브 뷰 디스플레이에서 바로 확인할 수 있습니다.

음성 기록



녹음 레벨을 자동/수동 (64단계)으로 설정할 수 있으며, 내장 마이크의 원드 컷도 On/Off를 선택할 수 있습니다.

퀵 설정 화면으로 각종 설정이 간편



카메라 후면의 퀵 설정 버튼을 누르면, 화질이나 화이트 밸런스 보정 등 각종 기능들을 간편하게 설정할 수 있도록 심플한 GUI로 표시됩니다.

카메라 바디에서 동영상의 간단한 편집이 가능

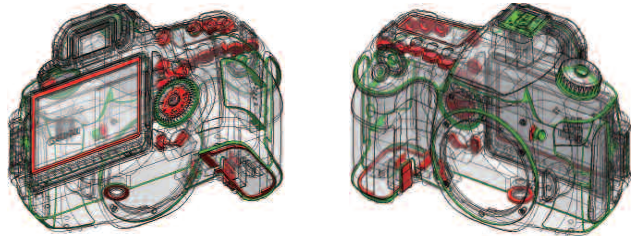
LCD 모니터를 보면서 동영상 전후에서 불필요한 부분을 잘라낼 수 있습니다. 사진에 녹화를 시작한 경우에도 PC없이 간단하게 편집이 가능하며 효율적입니다.

07

다양한 촬영 스타일에 대응

■ 방진, 방습 구조 채용

EOS 60D는 배터리를 커버나 각종 조작 버튼 주위에 실링 부품을 삽입하고(적색 부분), 외장 커버 및 다이얼 회전축을 고정밀 접합하였으며 그림 러버의 밀착 구조 등을 채용하여(녹색 부분) 방진, 방습 성능을 더욱 향상시켰습니다.



■ 새로운 개성을 표현한 바디 디자인

EOS 60D는 연속적인 곡면의 구현으로 견고함과 정밀함을 표현하는 EOS의 전통적인 디자인을 계승하면서도 사소한 지성미를 느끼게 하는 디테일을 적용시킴으로써, 새롭게 개성있는 디자인을 실현하였습니다. 회전형 LCD 모니터를 채용하였음에도 불구하고 바디 사이즈는 EOS 50D보다 작아지고 그림감은 더욱 향상되었습니다.



우아하고 입체적인 마운트 면

깔끔하게 커팅된 모서리

조작부의 우축 집중배치



■ 10만회의 내구성과 약 5.3fps 촬영 속도 대응 셔터



셔터 유닛

APS-C 사이즈 CMOS 센서용으로 새로이 개발된 릴리즈-마그넷 셔터 유닛으로서, 코킹 유닛을 일체화시킨 전달 효율이 높은 구동 유닛에 의해 5.3프레임/초의 연속 촬영 속도와 1/8000초의 고속 셔터, 약 10만회 작동이 가능한 내구성을 자랑합니다.

■ 카메라 조작부의 사용자 설정

퀵 컨트롤 화면을 사용하여 카메라 조작부를 사용자 설정할 수 있습니다. AF와 측광 버튼, AF포인트 선택 방식, SET 버튼 할당을 설정할 수 있습니다.



■ 충실한 사용자 정의 기능

분류	No.	기능
C.Fn I: 노출	1	노출 레벨 조정
	2	ISO 감도 단계별 설정
	3	ISO 확장
	4	브라케팅 자동 해제
	5	브라케팅 순서
	6	안전 쉬프트
	7	Av 모드시 플래시 동조속도
C.Fn II: 이미지	1	노이즈 감소기능 (장기 노출시)
	2	고감도 ISO 노이즈 감소
	3	하이라이트 톤 우선
C.Fn III: AF / 드라이브	1	AF적응 불능시 렌즈 구동
	2	AF 포인트 선택 방법
	3	슈퍼임포즈 표시
	4	AF 보조광
	5	미러 락업
C.Fn IV: 조작 / 기타	1	AF 및 측광 버튼
	2	SET 버튼 확장
	3	Tv/Av에서 다이얼 방향
	4	포커싱 스크린
	5	이미지 확인 데이터 추가

EOS 60D는 20가지의 사용자 정의 기능이 제공되며, 기존의 "셔터 버튼/AF-ON 버튼" 기능과 "AF-ON/AE 잠금 버튼 변환" 기능을 "AF와 측광 버튼" 기능으로 합쳐 사용이 더욱 쉬워졌습니다.

08

우수한 시스템 확장성



- 외부 마이크 입력 단자
- 리모컨 단자
- HDMI-CEC 호환 미니 OUT 단자
- 스테레오 A/V OUT, 디지털 단자

■ HDMI-CEC 호환 미니 OUT 단자



HDMI-CEC (High Definition Multimedia Interface - Consumer Electronics Control)는 HDMI로 연결된 카메라와 AV 기기들을 TV의 리모컨으로 컨트롤할 수 있도록 한 업계 표준 규격입니다. EOS 60D에서는 TV 리모컨으로 이미지 1매 재생이나 인덱스 재생, 촬영 정보 표시, 이미지 회전, 슬라이드 쇼, 동영상 재생을 컨트롤 할 수 있습니다.

■ 리모컨 단자

리모트 컨트롤러 RC-6, RC-1, RC-5, 리모트 스위치 RS-60E3를 사용할 수 있는 리모컨 단자를 탑재하고 있습니다.

■ 스테레오 A/V OUT, 디지털 단자

영상/음성 출력 및 디지털 입력/출력 겸용의 단자입니다. 카메라와 함께 제공되는 스테레오 AV 케이블 AVC-DC400ST와 인터페이스 케이블 IFC-130U를 접속합니다.

■ 외부 마이크 입력 단자

시중에서 판매되는 3.5mm 직경 스테레오 미니 플러그의 전기 콘텐서 마이크를 연결할 수 있습니다.

■ 배터리 그립 BG-E9



LP-E6 배터리 팩을 2개 사용하여 촬영 가능 매수를 2배로 향상시킬 수 있고, 셔터 버튼, 메인 다이얼같은 세로 위치 촬영용의 조작부도 갖추고 있는 배터리 그립입니다. AC 어댑터 키트를 함께 사용할 수 있으며, AA 배터리도 사용할 수 있도록 배터리 매거진도 함께 제공됩니다.

■ 배터리 팩 LP-E6



완전 충전 시 최대 촬영 가능 매수는 약 1,600매*이며, 카메라의 [배터리 정보] 메뉴에서 1% 단위의 배터리 잔량과 촬영 횟수, 충전 성능을 확인할 수 있습니다. 최대 6개의 LP-E6 시리얼 번호를 카메라에 등록하여 사용할 수 있습니다.

* 23℃, 플래시 미사용 기준

■ EOS 60D 전용 가죽 케이스 EH21-L



EOS 60D에 렌즈를 장착한 채로 수납할 수 있는 고급 소가죽을 사용한 세미하드 타입의 가죽 케이스입니다. 고급스러움과 기능성을 겸비한 디자인으로 카메라를 신속하게 꺼내거나 보관할 수 있습니다.

■ 핸드 스트랩 E2

손과 카메라를 일체화시켜 확실하게 카메라를 잡을 수 있으며, 그립감을 높이고 피로도를 경감시키는 대형 패드를 채용하여 회전형 LCD 모니터를 사용한 다양한 각도 촬영에 효과적입니다.



■ 포커싱 스크린

■ Ef-D 격자 프리시전 매트

눈금선이 있어 수평 위치를 확인하거나 구도를 판단하는 데 편리합니다



■ Ef-S 슈퍼 프리시전 매트

F/2.8보다 밝은 렌즈를 사용할 때 초점을 맞추기가 쉬우므로 주로 수동으로 초점을 맞추는 사용자에게 효과적입니다..



09 주요 액세서리



■ 리모트 스위치 RS-60E3

릴리즈 버튼을 잠글 수 있으므로 장시간 노광이나 연속 촬영 시에 계속 누르고 있지 않아도 촬영할 수 있습니다. 코드의 길이는 60cm입니다.



■ 리모트 컨트롤러 RC-6

카메라와 약 5m 거리에서 셔터를 조작할 수 있으며, 즉시 릴리즈와 2초 후 릴리즈로 사용할 수 있습니다.



■ HDMI 케이블 HTC-100

EOS 60D의 HDMI 미니 OUT 단자와 TV의 HDMI 단자를 연결하기 위한 케이블로서, 길이는 약 2.9m입니다.



■ 스피드라이트 270EX

35mm 환산 초점거리 50mm에서 G.No 27의 여유있는 광량을 가진 가볍고 컴팩트한 외장 플래시입니다. EOS DIGITAL 카메라와 연동한 E-TTL II 자동 발광에 대응하고 색온도 정보를 카메라와 공유하는 등 초보자와 상급자를 모두 충족시킬 수 있는 스피드라이트입니다.



■ 스피드라이트 430EX II

기능과 조작성, 신뢰성을 모두 향상시킨 컴팩트한 대광량 클립-온 플래시입니다. 가이드 넘버는 43, 바운스 각도는 좌측 180도, 우측 90도입니다. EOS DIGITAL 대응 색온도 정보 통신 기능과 화면 사이즈 대응 줌 기능, 그리고 9종류의 커스텀 기능도 탑재하고 있습니다.



■ 스피드라이트 580EX II

프로의 엄격한 요구에 대응하여 신뢰성과 기능을 더욱 발전시킨 E-TTL II 자동측광 시스템 대응의 고성능, 대광량 클립-온 타입의 플래시입니다. 렌즈 화각에 맞게 조사 범위가 바뀌는 오토 퀵 줌 기능과 내장 와이드 패넬의 사용으로 초광각 14mm의 화각까지 커버합니다.

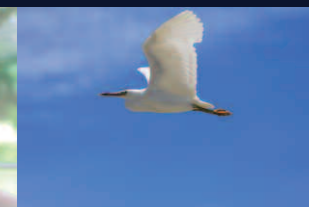


10

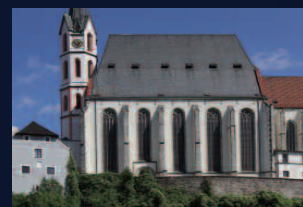
표현의 폭을 크게 넓히는
교환 렌즈군



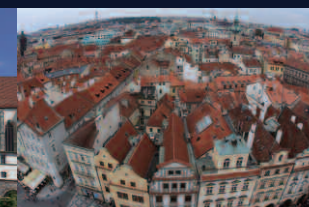
대구경 렌즈 1
아웃포커싱이 아름다운
EF-S17-55mm f/2.8 IS USM



망원 렌즈 2
멀리 있는 피사체를 끌어당기는
EF70-300mm f/4-5.6 IS USM



TS 렌즈 3
무브먼트 촬영이 가능한
TS-E24mm f/3.5L II



어안 렌즈 4
180° 화각을 담아내는
EF15mm f/2.8 Fisheye



매크로 렌즈 5
매크로의 세계를 묘사하는
EF-S60mm f/2.8 Macro USM



광각 렌즈 6
광활함을 표현하는
EF-S10-22mm f/3.5-4.5 USM



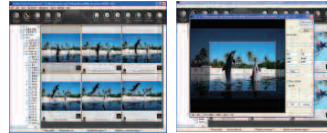
소프트웨어

■ Digital Photo Professional 3.9

Digital Photo Professional은 RAW 이미지를 주로 다루는 촬영자를 위한 고성능의 RAW 이미지 현상 / 편집 소프트웨어입니다.

대량의 이미지를 쉽게 확인

메인 화면의 썸네일 이미지들을 교체할 수 있으며 RAW + JPEG으로 동시 기록된 이미지를 1매의 썸네일로 표시하는 등, 디스플레이 속도와 선택 작업의 효율을 향상시켰습니다.



향상된 이미지 편집 기능

각종 조정 항목이나 레시피를 여러 이미지에 빠르게 적용할 수 있으며, 2~4매의 이미지를 동기시켜 확대 디스플레이와 디스플레이 위치를 일괄 조작할 수 있어 이미지 비교가 편리합니다.

충실한 톨 팔레트

메인 화면이나 편집 화면에서 표시되는 RAW 톨 팔레트에서는 픽처 스타일이나 화이트 밸런스 등, 카메라에서와 같은 이미지 조정이 가능하며, NR 팔레트에는 이미지 별로 노이즈를 경감시키는 기능을 탑재하고 있습니다.

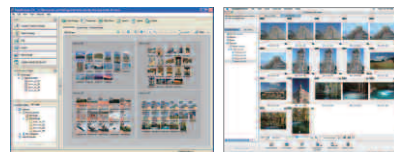
먼지 삭제 기능

EOS 60D의 메뉴에서 "먼지 삭제 데이터"를 선택하면 센서부에 붙은 먼지의 위치가 검출되고, 그 정보가 이미지에 첨부됩니다. DPP의 복사 스텝프틀에서 "먼지 삭제 데이터 적용" 버튼을 누르면 먼지 얼룩이 모두 제거됩니다.



■ 줌브라우저 EX 6.6 (Win), 이미지브라우저 6.6 (Mac)

줌브라우저 EX (Win)/이미지브라우저 (Mac)는 이미지를 다운로드하고 정지 사진과 동영상을 편집, 프린트할 수 있는 다양한 기능을 가진 이미지 관리용 소프트웨어입니다. 사진 프린트시 날짜와 주석을 넣어 여러 가지 크기의 용지에 다양한 레이아웃으로 출력할 수 있으며, 동영상에서 정지 영상을 추출하여 새로운 이미지 파일로 저장하거나 동영상에 제목이나 문구, 배경 음악 등을 넣어 편집할 수도 있습니다.

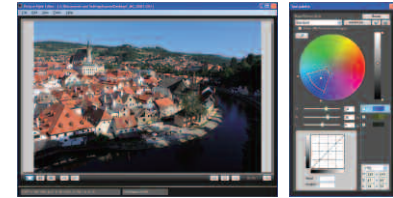


줌브라우저 EX 6.6 (Win)

이미지브라우저 6.6 (Mac)

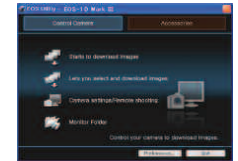
■ Picture Style Editor 1.8

사전에 제공된 픽처 스타일의 컬러 설정을 사용하는 대신, 자신이 선호하는 스타일의 색상으로 픽처 스타일을 편집하여 제작할 수 있습니다. Picture Style Editor로 생성된 파일은 카메라에서 불러올 수 있습니다.



■ EOS Utility 2.9

EOS 유틸리티는 EOS DIGITAL과 PC를 연결하는 통신훈 소프트웨어입니다. 카메라의 이미지를 PC로 전송할 수 있고, PC에서 각종 설정을 카메라에 등록할 수도 있습니다.



PC 화면을 보면서 촬영하는 리모트 라이브 뷰 촬영

CMOS 센서에 투영되는 이미지를 PC 화면에 실시간으로 디스플레이합니다. 이미지가 연속적으로 갱신되므로 동영상 보는 감각으로 구도를 잡을 수 있을 뿐 아니라, 셔터 찬스에도 순간적으로 반응할 수 있습니다. 정확히 초점을 맞출 수 있는 픽셀 등배 디스플레이, 수평/수직을 판단하기 위한 그리드 라인 표시, 화면 비율 표시 등, 충실한 기능들이 촬영을 서포트 합니다.

카메라의 각종 설정

소유자의 이름과 날짜/시간 등의 기본 정보, 픽처 스타일, 각종 파라미터 등의 설정과 EOS 60D의 마이 메뉴 등을 PC상에서 입력, 설정하여 카메라에 등록할 수 있습니다.

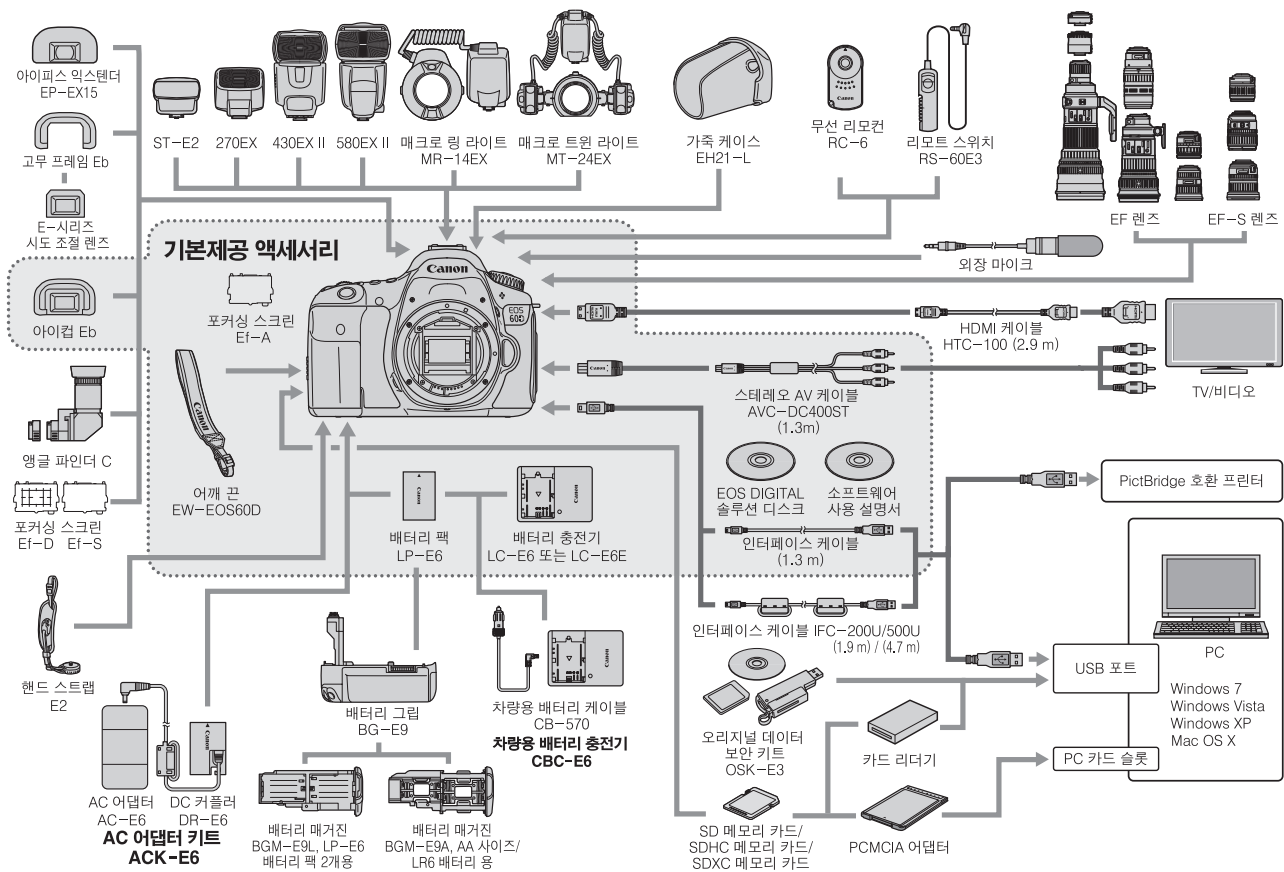


액세서리 소프트웨어와의 연계

별매인 오리지널 데이터 보안 키트 OSK-E3용 소프트웨어를 EOS Utility에서 연동하여 작동시키거나, 각 소프트웨어에서 EOS 60D를 등록할 수 있습니다.



시스템 구성도



사용하기 편리한 키트 렌즈

■ EF-S18-55mm F3.5-5.6 IS



뛰어난 기동력을 가진 표준 줌 렌즈로, 35mm 환산 29-88mm의 표준 영역을 커버합니다. 셔터 스피드 약 4스탑에 해당하는 손떨림 보정 효과를 보여주며, 또한 일반 촬영과 이동 촬영을 자동 판별하여 각각에 대해 적절한 보정 효과를 얻을 수 있어 간편하게 이동 촬영을 즐길 수 있습니다. 최단 촬영 거리는 줌 전체 범위에서 0.25m입니다.

■ EF-S18-135mm F3.5-5.6 IS



경량·컴팩트한 고배율 줌 렌즈로 35mm 환산 약 29~216mm 영역을 커버하므로 광각에서 준망원까지 이 렌즈 하나로 다양한 촬영을 즐길 수 있습니다. 셔터 스피드 약 4스탑에 해당하는 손떨림 보정 효과를 얻을 수 있고, UD 렌즈 1매와 비구면 렌즈 1매를 사용하여 줌 범위 전체에서 고화질을 실현하였습니다. 원형 조리개 채용에 의한 아름다운 배경 흐림 효과도 특징입니다.

■ EOS 60D · 바디



- 카메라 바디 (아이캡, 바디 캡 포함)
- 배터리 충전기 LC-E6E
- 배터리 팩 LP-E6
- 인터페이스 케이블 IFC-130U
- AV 케이블 AVC-DC400ST
- 와이드 스트랩 EW-EOS60D
- EOS 디지털 솔루션 디스크
- 소프트웨어 사용 설명서 (CD)

■ EOS 60D · EF-S 18-55mm f/3.5-5.6 IS 렌즈 키트



- 카메라 바디 (아이캡, 바디 캡 포함)
- 배터리 충전기 LC-E6E
- 배터리 팩 LP-E6
- 인터페이스 케이블 IFC-130U
- AV 케이블 AVC-DC400ST
- 와이드 스트랩 EW-EOS60D
- EOS 디지털 솔루션 디스크
- 소프트웨어 사용 설명서 (CD)

■ EOS 60D · EF-S 18-135mm f/3.5-5.6 IS 렌즈 키트



- 카메라 바디 (아이캡, 바디 캡 포함)
- 배터리 충전기 LC-E6E
- 배터리 팩 LP-E6
- 인터페이스 케이블 IFC-130U
- AV 케이블 AVC-DC400ST
- 와이드 스트랩 EW-EOS60D
- EOS 디지털 솔루션 디스크
- 소프트웨어 사용 설명서 (CD)

EOS 60D 제품 사양

■ 형태	
형태	디지털, 일반 반사식, AF/AE 카메라 (플래시 내장)
기록 매체	SD 메모리 카드, SDHC 메모리 카드, SDXC 메모리 카드
이미지 센서 크기	22.3 x 14.9 mm
사용 렌즈	캐논 EF 렌즈 (EF-S 렌즈 포함)(35mm 환산 초점 거리는 렌즈에 표기된 초점 거리의 약 1.6배)
렌즈 마운트	캐논 EF 마운트
■ 이미지 센서	
형태	CMOS 센서
유효 화소수	약 1,800만 화소
가로세로비	3:2
먼지 제거 기능	자동, 수동, 먼지 삭제 데이터 첨부
■ 레코딩 시스템	
기록 형식	카메라 파일 시스템용 설계 규약 2.0
이미지 형식	JPEG, RAW (14bit 캐논 독자 방식) RAW+JPEG 동시 기록 가능
기록 화소수	Large: 약 17.90 메가픽셀 (5184 x 3456) Medium: 약 8,00 메가픽셀 (3456 x 2304) S1 (Small 1): 약 4.50 메가픽셀 (2592 x 1728) S2 (Small 2): 약 2.50 메가픽셀 (1920 x 1280) S3 (Small 3): 약 350,000 픽셀 (720 x 480) RAW: 약 17.90 메가픽셀 (5184 x 3456) M-RAW: 약 10,10 메가픽셀 (3888 x 2592) S-RAW: 약 4.50 메가픽셀 (2592 x 1728)
플다 생성/선택	가능
■ 이미지 프로세싱	
픽처 스타일	표준, 인물사진, 풍경, 뉴트리얼, 충실 설정, 모노크롬, 사용자 설정 1 - 3
표현 선택트 기능	분위기를 선택해서 촬영, 조명이나 장면에 따라 촬영
화이트 밸런스	자동, 프리셋 (태양광, 그늘, 흐린, 텡스텐 광, 백색 형광등, 플래시), 사용자 정의, 색온도 설정 (약 2500-10000K), 화이트 밸런스 보정과 화이트 밸런스 브라케팅 기능 가능 * 색온도 정보 전송 가능
노이즈 감소	장시간 노출과 ISO 고감도를 사용한 촬영에 적용 가능
이미지 밝기 자동 보정	자동 밝기 최적화 기능
하이라이트 톤 우선	가능
렌즈 주변 조도 보정	가능
■ 뷰파인더	
형식	아이레벨 펜타프리즘
시야율	가로/세로 약 96% (아이포인트 약 22 mm)
배율	약 0.95x (무한에서 50mm 렌즈로 -1 m ⁻¹)
아이포인트	약 22 mm (-1 m ⁻¹ 에서 접안 렌즈 중앙으로부터)
내장 시도 조절	약 -3.0 - +1.0 mm ¹ (dpt)
포커싱 스크린	회환 가능 (2 종류 발매, EF-A 기본 제공
전자 수평계	±1° 단위로 최대 ±9°까지 수평 레벨 표시(기로 촬영만 해당)
미러	픽라틴 타입
피사계 심도 미러보기	가능
■ 오토포커스	
형식	TTL 2차 결상 위상차 검출 방식
AF 포인트	9 (올 크로스 타입)
측광 범위	EV -0.5 - 18 (23°C, ISO 100)
초점 모드	One-Shot AF, AI Servo AF, AI Focus AF, 수동 초점 (MF)
AF 보조광	내장 플래시에 의한 연속적인 점멸
■ 노출제어	
측광 모드	63분할 TTL 풀 조리기 측광 <ul style="list-style-type: none"> • 평가 측광 (모든 AF 포인트에 연동) <ul style="list-style-type: none"> • 부분 측광 (중앙에서 뷰파인더의 약 6.5%) • 스팟 측광 (중앙에서 뷰파인더의 약 2.8%) • 중앙 중점 평균 측광
측광 범위	EV 1 - 20 (23°C, EF50mm f/1.4 USM 렌즈, ISO 100)
노출 제어	프로그램 AE (자동, 플래시 발광금지, 크레아티브 오도, 인텔, 풍경, 클로즈업, 스포츠, 야경 인텔, 프로그램), 셔터 우선 AE, 조리개 우선 AE, 수동 노출, 벌브 노출 베이직 존 모드: ISO 100 - 3200 범위에서 자동으로 지정 크레아티브 존 모드: ISO 100 - 6400 범위에서 수동으로 지정 (1/3 스탱 단위), ISO 100 - 6400 범위에서 자동으로 지정 또는 "H" (ISO 12800에 해당)로 ISO 확장
ISO 감도 (권장 노출 지수)	

노출 보정	수동: 1/3 또는 1/2 스탱 단위로 ±5 스탱 AEB: 1/3 또는 1/2 스탱 단위로 ±3 스탱 (수동 노출 보정과 연동 가능) 자동: 초점이 맞았을 때 평가 측광으로 One-Shot AF 모드에서 적용 수동: AE 잠금 버튼 사용
AE 잠금	
■ 셔터	
형식	전자 제아식 포플 플래인 셔터
셔터 스피드	1/8000 초에서 1/60 초 (자동 모드), 최대 1/250초에서 플래시 X-동조 1/8000 초에서 30 초, 벌브 (전체 셔터 스피드 범위, 가능한 범위는 촬영 모드에 따라 달라 잡다.)
■ 플래시	
내장 플래시	자동 팝업 플래시 가이드 No.: 약 13/43 (ISO 100, m/ft) 플래시 범위 약 17mm 렌즈 화각 충전 시간 약 3 초 무선 마스터 유닛 가능 제공 EX 시리얼 스피드라이프 (카메라에서 플래시 기능 설정 가능) E-TTL II 오토플래시 1/3 또는 1/2 스탱 단위로 ±3 스탱
외부 플래시	
플래시 측광	제공
플래시 노출 보정	없음
FE 잠금	
PC 단자	
■ 드라이브 시스템	
드라이브 모드	1매 촬영, 고속 연속 촬영, 저속 연속 촬영, 10초 셀프 타이머/원격 제어, 2초 셀프 타이머/원격 제어
연속 촬영 스피드	최대 약 5.3 매/초
최대 연속 촬영 매수	JPEG Large/Fine: 약 58 매 RAW: 약 16 매 RAW+JPEG Large/Fine: 약 7 매 * 수치는 4GB 카드를 사용한 캐논 테스트 규격 (ISO 100, 표준 픽처 스타일) 기준입니다.
■ 라이브 뷰 촬영	
화면 비율 설정	3:2, 4:3, 16:9, 1:1
포커싱	라이브 모드, 열광 우선 라이브 모드 (콘트라스트 검출 방식) 퀵 모드 (위상차 검출 방식) 수동 포커스 (약 5x / 10x 확대 가능) 이미지 센서에서 평가 측광
측광 모드	EV 0 - 20 (23°C, EF50mm f/1.4 USM 렌즈, ISO 100)
측광 범위	2 종류
저소음 촬영	
격자 표시	
■ 동영상 촬영	
동영상 압축	MPEG-4 AVC/H.264 가변 (평균) 비트율 라이버 PCM
오디오 기록 형식	MOV
동영상 기록 형식	1920x1080 (Full HD): 30p/25p/24p 1280x720 (HD): 60p/50p 640x480 (SD): 60p/50p 크롭 640x480 (SD): 60p/50p * 30p: 29.97 fps, 25p: 25.00 fps, 24p: 23.976 fps, 60p: 59.94 fps, 50p: 50.00 fps
파일 크기	1920x1080 (30p/25p/24p): 약 330 MB/분 1280x720 (60p/50p): 약 330 MB/분 640x480 (60p/50p): 약 165 MB/분 크롭 640x480 (60p/50p): 약 165 MB/분
포커싱	라이브 뷰 촬영과 동일한 포커싱
측광 모드	이미지 센서를 사용한 평가 측광 및 중앙 중점 평균측광 * 포커싱 모드에 따라 자동 설정
측광 범위	EV 0 - 20 (23°C, EF50mm f/1.4 USM 렌즈, ISO 100)
노출 제어	동영상용 프로그램 AE (노출 보정 가능)와 수동 노출
노출 보정	1/3 스탱 단위로 ±3 스탱 (정지 사진: ±5 스탱)
ISO 감도 (권장 노출 지수)	ISO 100 - 6400 범위 내에서 자동 설정 수동 노출에서는 ISO 100 - 6400 범위 내에서 자동/수동 설정
음성 기록	내장 모노 마이크로폰 외장 스테레오 마이크로폰 단자 제공 음성 기록 레벨 조정 가능, 윈드 필터 제공
격자 표시	2 종류

■ LCD 모니터	
타입	TFT 컬러, 액정 모니터
모니터 크기 및 도트수	와이드, 7.62cm (3.0형) (3:2), 약 104만 도트
커버리지	약 100%
각도 조정	가능
밝기 조정	수동 (7 단계)
전자 수평계	1° 단위로 수평 레벨 표시
인터페이스 언어	25개 언어
■ 이미지 재생	
이미지 디스플레이 형식	단일, 단일 + 정보 (기본 정보, 상세 정보, 히스토그램), 4매 인덱스, 9매 인덱스, 이미지 회전 가능
줌 배율	약 1.5x - 10x
이미지 표시 방식	단일 이미지, 이미지 10매나 100매 점프, 촬영일 점프, 폴더 점프, 동영상 점프, 정지 사진 점프, 등급 점프
하이라이트 경고	과다 노출된 하이라이트 영역이 점멸
슬라이드 쇼	모든 이미지, 날짜별, 등급별, 동영상, 정지 사진 또는 등급별 3가지 재생 효과 선택 가능
동영상 재생	가능 (LCD 모니터, 영상/음성 출력, HDMI OUT) 내장 스피커
■ 이미지 후처리	
카메라를 통한 RAW 이미지 처리	밝기 조정, 화이트 밸런스, 픽처 스타일, 자동 밝기 최적화 기능, 고감도 ISO 노이즈 감소, JPEG 화질, 색공간, 주변 조도 보정, 왜곡 보정, 색수차 보정
필터 효과	가천 흑백, 소프트 포커스, 토이 카메라 효과, 마니처 효과
리사이즈	가능
등급 설정 기능	제공
■ 다이렉트 프린팅	
호환 프린터	PictBridge 호환 프린터
출력 가능 이미지	JPEG와 RAW 이미지
인쇄 명령	DPOF 버전 1.1 호환
■ 사용자 설정	
사용자 정의 기능	20개
카메라 사용자 설정	모드 다이얼의 C에 등록
마이 메뉴 등록	가능
저작권 정보	입력 및 저장 가능
■ 인터페이스	
영상/영상 출력/디지털 단자	아날로그 영상 (NTSC/PAL, 선택 가능)/스테레오 음성 출력 PC 통신 및 다이렉트 프린팅용 (Hi-Speed USB) C 타입 (해상도 자동 전환), CEC 호환
HDMI mini OUT 단자	3.5mm 직경 스테레오 마니크
외부 마이크로 입력 단자	리모트 스위치 RS-60E-3용
리모트 컨트롤 단자	리모트 컨트롤러 RC-6 호환
무선 리모트 컨트롤	
■ 전원	
배터리	배터리 팩 LP-E6 (1개) * AC 전원은 AC 어댑터 키트 ACK-E6를 통해 사용할 수 있습니다. 배터리 그리프 BG-E9 부착 시에는 AA/LR6 사이즈 배터리를 사용할 수 있습니다. 잔여 용량, 촬영 횟수, 충전 성능 표시
배터리 정보	뷰파인더 촬영 시: 23°C에서 약 1100 매, 0°C에서 약 1000 매
배터리 수명 (CIPA 시험)	규격 기준: 23°C에서 약 320 매, 0°C에서 약 280 매
동영상 촬영 시간	23°C에서 약 2 시간 0°C에서 약 1 시간 40 분 (완전 충전된 배터리 팩 LP-E6 사용 시)
■ 크기와 무게	
크기 (W x H x D)	약 144.5 x 105.8 x 78.6 mm
무게	약 755 g (CIPA 가이드라인), 약 675 g (본체)
■ 작동 환경	
작동 온도 범위	0°C - 40°C
작동 습도	85% 이하
● 위의 모든 사양은 캐논의 시험 규격을 기준으로 작성되었습니다.	
● 카메라의 사람과 외관은 사전 예고 없이 변경될 수 있습니다.	
● 카메라에 부착된 타사의 렌즈에서 문제가 발생하는 경우에는 해당 렌즈 제조사에 문의하여 주십시오.	

Canon

CANON KOREA CONSUMER IMAGING INC.

<http://www.canon-ci.co.kr>

캐논 서포트 센터 Tel. 1588-8133 (전국) Fax. 02-2017-8796