

Canon



2011 NEW
FULL HD
DIGITAL CAMCORDER



Canon

CANON KOREA CONSUMER IMAGING INC.
<http://www.canon-ci.co.kr>
캐논 서포트 센터 Tel. 1588-8133 (전국) Fax. 02-2017-8798



2011 New Full HD DIGITAL CAMCORDER

순간의 감동, 그날의 생생함, 잊지 못할 아름다움, 특별한 날의 즐거움
캐논 Full HD 영상으로 일상의 스토리를 담는다.

VIXIA HF G10



VIXIA HF S30



VIXIA | VIXIA | VIXIA
HFM41 | HFM40 | HFM400

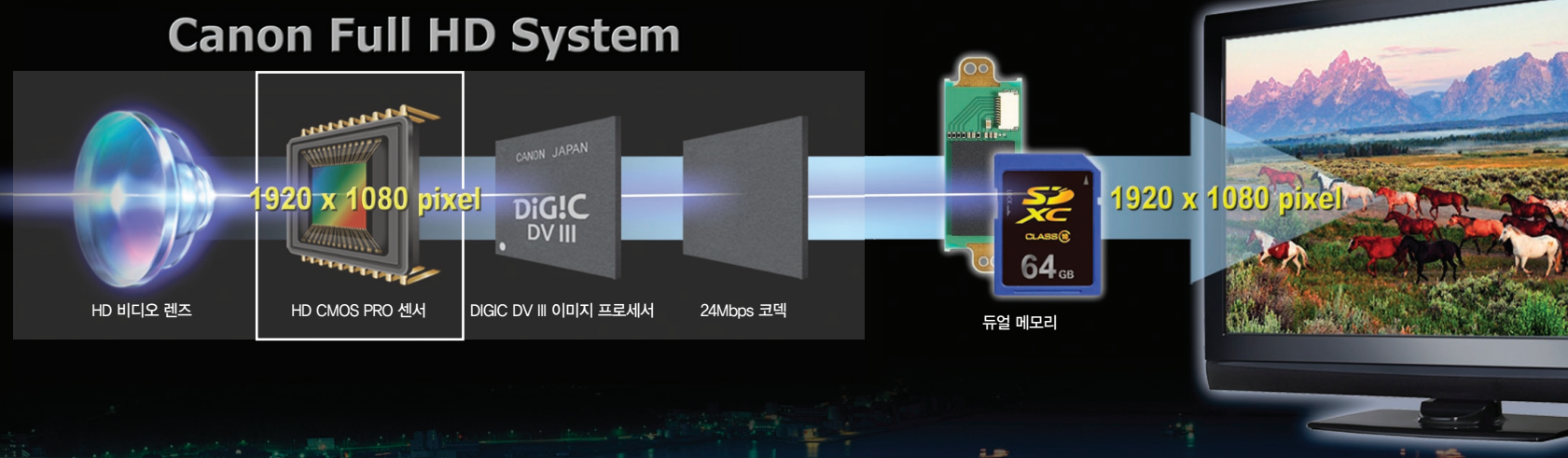


VIXIA | VIXIA | VIXIA
HFR21 | HFR20 | HFR200



FULL HD
1920x1080

더욱 진화된 캐논만의 Full HD 시스템으로 생생한 감동을 기록하다!

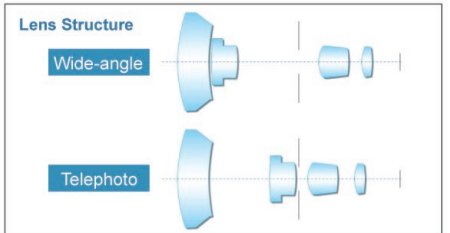


NEW HD VIDEO LENS

Full HD 영상을 가장 완벽하게 표현하기 위한 캐논의 새로운 HD 비디오 렌즈 기술!

광각 HD 비디오 렌즈

3개의 렌즈군이 동시에 움직이며 촬영각을 만들어 내는 캐논의 혁신적인 HD 비디오 렌즈 기술력은 더욱 생생한 광각 촬영을 실현하며, 렌즈의 크기와 무게의 소형화를 이루었습니다.



홍채 조리개

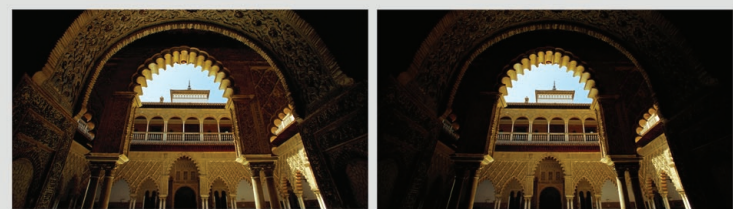
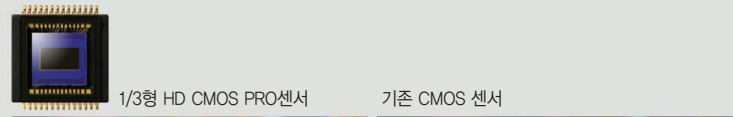
새로워진 캐논의 HD 비디오 렌즈는 원형에 더 가까운 홍채 조리개를 통해 더욱 아름답고 자연스러운 블러링 효과를 실현할 수 있게 되었습니다. 세계적으로 높은 평가를 받고 있는 캐논의 광학 기술을 토대로 더욱 진화된 HD 비디오 렌즈를 통해 HD 영상의 더욱 깊이 있는 표현력을 즐겨 보십시오.



HD CMOS PRO 센서

프로급 캠코더의 고화질, 고정밀의 영상을 그대로 재현하는 최강의 HD CMOS PRO 센서!

캐논 영상 기술의 핵심인 HD CMOS PRO 센서는 1/3형의 센서 크기에 기존 센서 보다 셀 사이즈를 확대하여 더 많은 영상 정보를 처리 할 수 있으며, 프로급 캠코더의 고화질과 고정밀 HD 영상에 최적화 되어 있습니다. 또한 어두운 실내 및 야간 촬영에서의 고감도 촬영 뿐만 아니라 명암 차이가 많이 나는 곳에서의 자연스러운 밝기의 계조 표현이 가능합니다.



DIGIC DV III 이미지 프로세서

캐논 HD CMOS PRO 센서의 풍부한 표현력을 가능하게 하는 강력한 Full HD 영상 프로세서

고화질 기록

종래의 DIGIC DV 이미지 프로세서보다 뛰어난 노이즈 억제 능력과 고화질의 이미지를 실현 시키는 DIGIC DV III 이미지 프로세서는 캐논의 고감도 센서의 능력을 한층 업그레이드 시켰으며, 더 향상된 계조의 재현과 더 넓은 색 영역의 기록을 가능케 합니다.

풍부한 표현력과 빠른 영상 처리 능력

캐논 DIGIC DV III 이미지 프로세서의 풍부한 표현력과 빠른 영상 처리 능력으로 자동 포커스(AF)와 자동 노출(AE) 기능을 한층 강화 하였으며, 38가지의 스마트 오토 기능을 사용할 수 있습니다.

새로운 시네마 룩 필터 기능

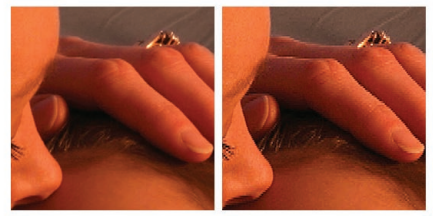
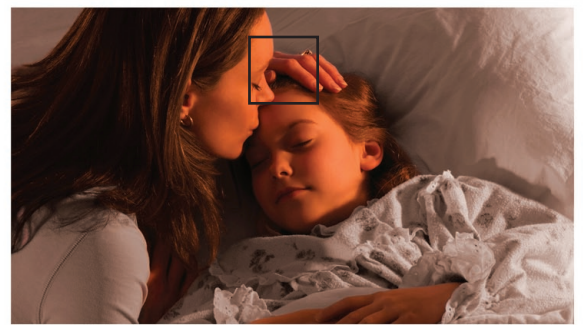
새로운 시네마 룩 필터 기능을 통해 더욱 다양하고 개성있는 영상을 만들 수 있게 되었습니다.



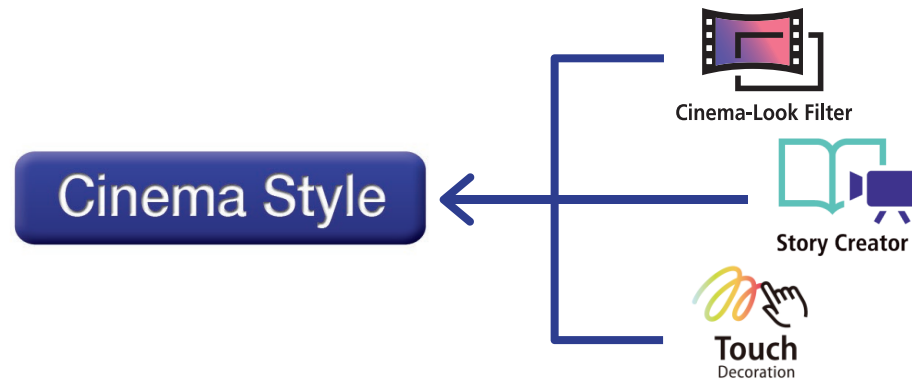
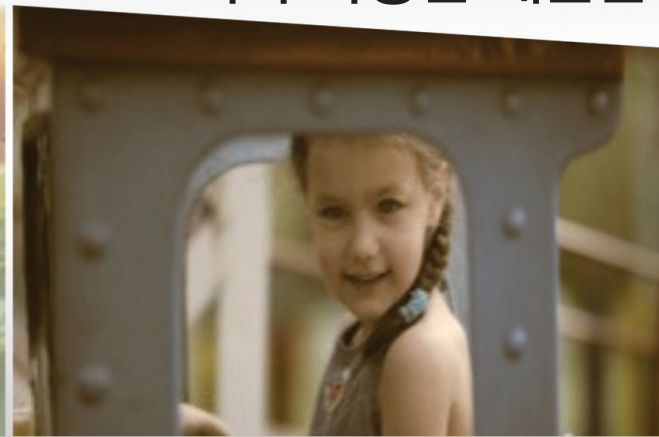
24Mbps 녹화 품질

최고의 Full HD 영상의 화질을 구현하기 위한 24Mbps 코덱 지원으로 녹화 품질 향상!

Full HD 영상을 이미지 저하 현상 없이 기존 고화질 그대로 생생하게 재현해 내는 24Mbps 비트레이트 영상을 지원합니다. 좀 더 상세한 디테일과 풍부한 색감의 Full HD의 영상을 동일한 고화질의 영상으로 출력하여 HDTV를 통해 재생할 수 있습니다.



더욱 다양한 캐논만의 시네마 스타일로 아름다운 작품을 만들다!

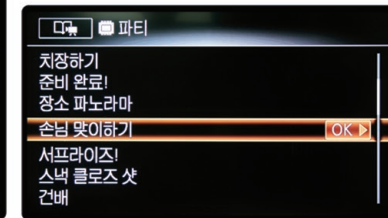


Story Creator

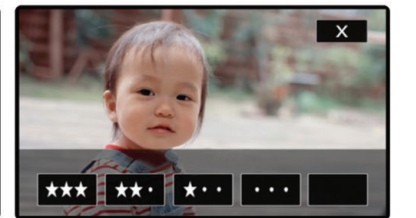
캠코더에 내장된 다양한 테마와 Scene들을 선택하여 촬영할 영상의 스토리를 미리 정할 수 있으며, 각 테마 별로 촬영한 영상을 정리하고 각 영상에 대한 등급도 매길 수 있습니다.



Step 1. 테마 선택



Step 2. Scene 선택



Step 3. 영상 별점 매기기

Cinema-Look Filter

Vivid, Dream, Sepia, Old movies, Nostalgic 등 다양한 필터 효과를 주어 더욱 개성있고 완성도 높은 영상을 만들 수 있습니다.



Cinema-Look Filter

효과	Filter Name	효과	Filter Name
컬러를 더욱 강조하여 밝고 생기 있는 룩 연출	Vivid	색이 바랜 오래된 느낌의 영상을 표현하는 세피아 색조 사용	Sepia
부드러운 포커스 처리로 몽상적인 이미지를 표현	Dream	화면의 흔들림이나 세로줄 등의 효과로 옛날 영화를 보는 듯한 느낌을 줌	Old Movies
푸른색 계열의 색감과 선명도를 높여 차갑고 미래 지향적인 장면 연출	Cool	흐리고 희미한 장면 추가로 과거를 회상하는 장면 연출	Memory
70년대의 오래된 TV 프로그램과 같은 영상 재현	Nostalgic	대비가 뚜렷한 그레이스케일로 강한 흑백 이미지 연출	Dramatic B&W



Touch Decoration

1. 애니메이션 효과

동영상 촬영과 재생 시에 움직임이 있는 애니메이션을 합성하여 다양한 연출이 가능합니다.



2. 쓰기 & 스탬프

액정용 팬을 이용하여 터치 패드에 직접 글과 그림을 입력하고 스탬프를 영상과 합성 할 수 있습니다.



3. 화상 믹스

본체 내에 내장되어 있는 정지 영상을 영상과 합성 할 수 있습니다.



프로 캠코더급의 강력한 성능으로 일상 속 나만의 다큐를 발견하다!



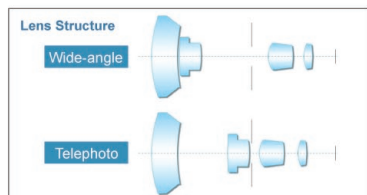
FULL HD
1920x1080

VIXIA HF G10

광각 30mm 캐논 NEW HD 비디오 렌즈



HD Video Lens



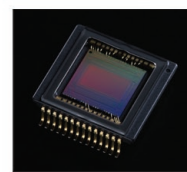
- 더 작고 가벼워진 렌즈 크기의 30mm 광각 촬영
- 광학 10x 줌과 조리개 개방 값 F1.8까지 지원 되는 밝은 렌즈 탑재

뛰어난 조작성



- 포커스 링 : SLR과 같이 렌즈부를 감싸고 있어 포커스 조작이 가능한 포커스 링을 탑재하여 더욱 간편하고 세밀한 촬영을 즐길 수 있습니다.
- 커스텀 키 & 다이얼 : 캠코더 후두부에 위치한 커스텀 키와 커스텀 다이얼은 사용자가 편안하고 신속하게 조리개 값, 셔터 스피드, gain 값 등의 다양한 매뉴얼 조작이 가능합니다.

HD CMOS PRO 센서 탑재



- 프로급 캠코더와 같은 크기인 1/3형 CMOS 센서
- 고감도 촬영과 자연스러운 계조 표현이 강화된 207만 화소의 고화질 촬영

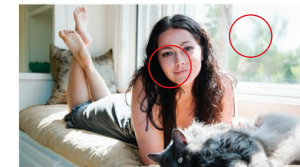
풍부한 표현력

- 새로운 시네마 스타일 기능과 38가지 다양한 스마트 오토 기능으로 더욱 풍부한 영상 표현의 즐거움을 느낄 수 있습니다.

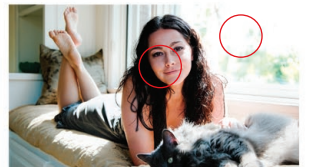


다이나믹 레인지 기능

- 명암 차이가 큰 상황에서 생길 수 있는 노출 과다 현상이나, 화질 저하 현상을 최대한 억제하여, 밝은 곳과 어두운 곳의 균형을 잡아 자연스러운 밝기를 연출하며, 이미지의 세밀한 부분까지 표현이 가능합니다.



다이나믹 레인지



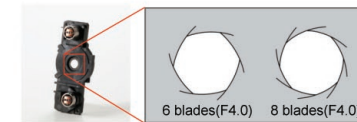
일반 캠코더

8날 조리개



8-Bladed Iris

- 기존 6날 조리개보다 더 원형에 가까운 8날 조리개를 탑재하여 자연스럽게 아름다운 블러링 배경을 얻을 수 있습니다.



생생한 캐논 Full HD 영상과 함께라면 일상이 스포츠다!



FULL HD
1920x1080

VIXIA HF S30

3.5형 고해상 터치 패널 LCD (터치 추적 기능)



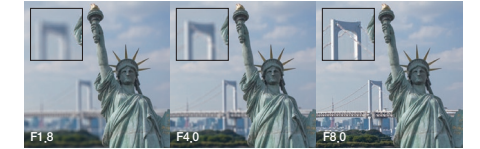
렌즈 지향 디자인 EYE-LID 배리어



슬라이드식 뷰 파인더

조리개 우선 AE 및 홍채 조리개

- 조리개를 조절하여 피사계 심도를 자유로이 컨트롤할 수 있으므로 자유로운 영상 표현을 즐길 수 있습니다. 얇은 피사계 심도로 촬영하면 홍채 조리개가 만들어 내는 원형에 가까운 자연스럽고 아름다운 블러링 배경을 얻을 수 있습니다.

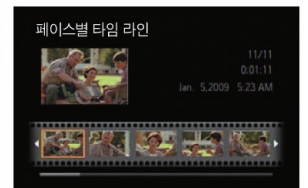


작게 개방 조리개 값 크게 조임
얕아짐 피사계 심도 깊어짐

얼굴 인식 기능 (얼굴 점프, 얼굴 타임 라인)



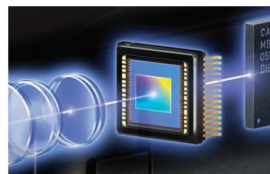
- 얼굴 인식 및 얼굴 추적 기능으로 신속하고 안정된 초점과 노출로 자유로운 구도의 촬영 가능, 재생 시에도 얼굴 인식 기술을 이용한 얼굴 점프, 얼굴 타임 라인 기능으로 장면을 쉽게 검색 가능



8.59 메가픽셀 HD CMOS 센서 탑재



- 약 802만 화소의 고화질 정지 영상 촬영
- 동영상 촬영 시 화소 보간없는 리얼 약 601만 화소의 정지영상 동시 기록
- 고속의 AF, 얼굴인식기술과 안정적인 손떨림 보정 기능 등 뛰어난 촬영 기능 지원



3.5형 92만 화소 터치 패널



- 대형, 고정밀의 터치 패널 LCD로 보다 편안한 조작성 가능
- 터치 추적 : 피사체가 움직여도 자동으로 추적을 계속 합니다. 인물은 물론, 애완동물이나 차 등의 추적도 가능합니다.
- 터치 포커스 : 피사체에 터치하는 것만으로, 신속하게 초점을 맞추어 선명하게 촬영할 수 있습니다.
- 터치 노출 : 터치한 지점의 노출을 적정하게 설정해 밝기와 노출값을 조정할 수 있습니다.



오토 마이크 감쇠기

- 작은 소리부터 큰 소리까지 최적의 음량으로 기록 가능



오토 마이크 감쇠기 (자동변환)

내장 메모리 + 듀얼 슬롯, 릴레이 기록



- 32GB 내장 메모리에 더해 SD 카드 슬롯을 2개 탑재하여 장시간의 촬영이 가능하며, 릴레이 기록 기능으로 기록 매체가 바뀔 때에도 영상이 끊어질 염려가 없습니다.



캐논의 풍부한 표현력을 만나는 순간 일상은 영화가 된다!



FULL HD
1920x1080

VIXIA | VIXIA | VIXIA
HF M41 | HF M40 | HF M400

다양한 시네마 룩 필터 효과 (Dream 효과)



Powered IS & 다이내믹 모드로 IS 강화, 고속 AF (인스턴트 AF)



- 보행 중의 촬영과 같은 심한 손떨림을 위한 다이내믹 모드와 망원 촬영 시의 손떨림을 위한 Powered IS를 채용하여 강력히 보정함으로써 더욱 쾌적한 촬영이 가능합니다.
- 또한 인스턴트 AF 기능은 피사체가 순간적으로 바뀌는 경우에도 신속하게 초점을 조정해 줍니다.



다이내믹 모드

Powered IS

5.1채널 서라운드 마이크 대응

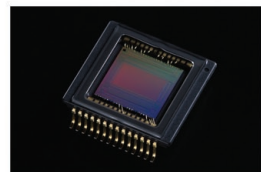
- 별매 마이크의 장착으로 현장감, 입체감있는 음향을 재현 합니다.



1/3형 2.07 메가픽셀 HD CMOS PRO 센서 탑재



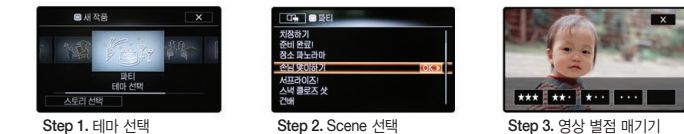
- 프로그램 캠코더와 같은 크기인 1/3형 CMOS 센서
- 고감도 촬영과 자연스러운 계조 표현이 강화된 207만 화소의 고화질 촬영



다양한 스타일의 영상을 표현하는 Cinema Style



- Story Creator** : 캠코더에 내장된 다양한 테마와 scene들을 선택하여 촬영할 영상의 스토리를 미리 정할 수 있으며, 각 테마 별로 촬영한 영상을 정리하고 각 영상에 대한 등급도 매길 수 있습니다.



Step 1. 테마 선택

Step 2. Scene 선택

Step 3. 영상 별점 매기기

- Cinema-Look filter** : vivid, dream, sepia, old movies, nostalgic 등 다양한 필터 효과를 주어 더욱 다양하고 완성도 높은 영상을 만들 수 있습니다.

3.0형 터치 패널



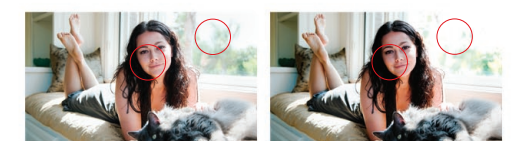
- 터치 데코레이션** : 동영상 촬영과 재생 시 애니메이션 동작을 합성하거나 액정용 팬을 이용하여 글자와 그림을 터치 패널에 직접 입력 시켜 영상과 합성 시킬 수 있습니다.
- 터치 추적** : 피사체가 움직여도 자동으로 추적을 계속 합니다. 인물은 물론, 애완동물이나 차 등의 추적도 가능합니다.



- 터치 포커스** : 피사체에 터치하는 것만으로, 신속하게 초점을 맞추어 선명하게 촬영할 수 있습니다.
- 터치 노출** : 터치한 지점의 노출을 적정하게 설정해 밝기와 노출값을 조정할 수 있습니다.

다이내믹 레인지 기능

- 명암 차이가 큰 상황에서 생길 수 있는 노출 과다 현상이나, 화질 저하 현상을 최대한 억제하여, 밝은 곳과 어두운 곳의 균형을 잡아 자연스러운 밝기를 연출하며, 이미지의 세밀한 부분까지 표현이 가능합니다.



다이내믹 레인지

일반 캠코더

다양하고 재미있는 데코레이션으로 일상에 엔터테인먼트를 더하다!



FULL HD
1920x1080

VIXIA | **VIXIA** | **VIXIA**
HF R21 | HF R20 | HF R200

터치 데코레이션 기능 (액정용 펜 동봉)



듀얼 플래시 메모리



광학 액세서리 지원

스마트 오토

Smart AUTO

• 새로이 7가지 장면 선택이 추가된 38가지 장면으로 촬영 환경을 분류하여 캠코더가 자동으로 판단하여 적절히 설정해주는 스마트 오토 기능으로 누구나 쉽게 다양한 장면을 아름답게 촬영할 수 있습니다.

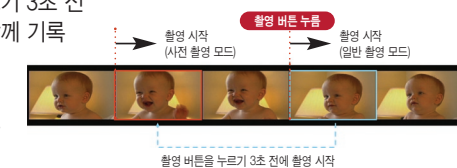
배경	밝음		파란 하늘		선명화		일몰	어두움	
	역광	역광	역광	역광	역광	역광		스트로라이트	야경
인물	[Icon]	[Icon]	[Icon]	[Icon]	[Icon]	[Icon]	[Icon]	[Icon]	[Icon]
인물의 움직임	[Icon]	[Icon]	[Icon]	[Icon]	[Icon]	[Icon]	[Icon]	[Icon]	[Icon]
인물 이외의 피사체, 풍경	AUTO	[Icon]	AUTO	[Icon]	AUTO	[Icon]	[Icon]	AUTO	[Icon]
가까운 피사체	[Icon]	[Icon]	[Icon]	[Icon]	[Icon]	[Icon]	[Icon]	[Icon]	[Icon]
NEW 망원 매크로	[Icon]	[Icon]	[Icon]	[Icon]	[Icon]	[Icon]	[Icon]	[Icon]	[Icon]

*1 촬영 상황에 따라 표시 아이콘이 달라집니다.
* 상황에 따라, 실제 표시된 장면과 아이콘이 일치하지 않을 수 있습니다.

사전 녹화 기능

3
Pre REC

• 촬영 버튼을 누르기 3초 전부터의 장면도 함께 기록
• 갑작스러운 촬영 기회에도 소중한 장면을 포착 가능



3.28 메가픽셀 HD CMOS 센서 / 고화질 28x 어드밴스드 줌



- 풀 HD의 선명한 고화질을 실현하는 3.28 메가픽셀 HD CMOS 센서
- 컴팩트한 디자인과 화질 저하가 없는 28x 어드밴스드 줌이 가능한 고배율 고화질 HD 비디오 렌즈



28x 어드밴스드 줌

터치 데코레이션



- 동영상 촬영과 재생 시 애니메이션 동작을 합성하거나 액정용 펜을 이용하여 글자와 그림을 터치 패널에 직접 입력시켜 영상과 합성 시킬 수 있습니다.



애니메이션 효과

쓰기 & 스탬프

화상 믹스

소형, 경량, 스타일리시 바디

- 다양한 색상의 심플하고 세련된 디자인과 약 270g의 소형, 경량 바디의 편리하고 재미있는 기능들을 담아 여성들도 편히 휴대하면서 촬영을 즐길 수 있습니다.

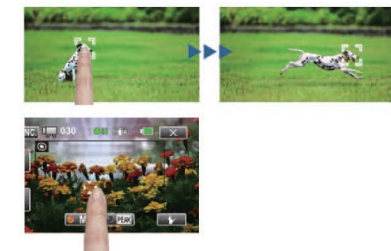


3.0형 터치 패널



사용의 편의성과 더불어 조작하는 즐거움과 재미를 지향한 터치 패널을 탑재하였습니다.

- 터치 추적 : 피사체가 움직여도 자동으로 추적을 계속 합니다. 인물은 물론, 애완동물이나 차 등의 추적도 가능합니다.
- 터치 포커스 : 촬영할 피사체에 터치하는 것만으로, 신속하게 초점을 맞추어 선명하게 촬영할 수 있습니다.
- 터치 노출 : 터치한 지점의 노출을 적정하게 설정해 밝기와 노출값을 조정할 수 있습니다.



캐논 캠코더 테크놀로지



광학식 손떨림 보정

해당기종 VIXIA HF G10 VIXIA HF S30 VIXIA HF M41 / 40 / 400

영상을 최초로 받아 들이는 렌즈에 대해 손떨림 보정을 수행하는 것이 「광학식 손떨림 보정」 시스템입니다. 실시간으로 광축을 보정하는 광학식은 LCD 화면에서도 부드러운 손떨림 보정을 실현합니다. 또한 정지 영상의 촬영 시나 줌 기능 사용 시에도 손떨림 보정이 가능합니다.



세라믹 볼 지지 방식

금속 부품에 비해 열 변형이 적고 마찰이 적어 반응성이 양호



2축 가이드 바 방식 (타사 제품)

축과 축 연결부 간의 마찰로 반응성이 저하되기 쉬움



얼굴 인식 기능

해당기종 VIXIA HF G10 VIXIA HF S30
VIXIA HF M41 / 40 / 400 VIXIA HF R21 / 20 / 200

영상 엔진 DIGIC DV III의 고속 프로세싱에 의해 한 화면에서 최대 35명의 얼굴을 인식하고 최대 9명까지의 얼굴 프레임 표시합니다. 얼굴 우선 AF, 얼굴 추적, 얼굴 우선 AE 등 인물 촬영에 적절한 제어를 실현합니다.

[얼굴 우선 AF] 얼굴 인식 기술로 검출된 인물의 얼굴에 빠르게 초점을 맞춥니다. 얼굴 프레임이 표시된 최대 9명의 얼굴에서 주피사체를 자동으로 판별합니다. 또한 인물이 화면의 중앙에 있지 않아도 오토포커스가 가능합니다.

[얼굴 추적] 주피사체로서 선택한 인물이 움직이는 경우에도, 추적해서 안정된 AF 제어와 AE 제어를 수행합니다. 얼굴을 인식할 수 없게 되었을 경우도 직전까지 인식하고 있던 영역의 데이터를 이용해 얼굴로 추적되는 영역을 검색하고 추적을 계속합니다.



[얼굴 우선 AE] 배경이 어둡거나 역광인 장면, 정지 영상 촬영 시에 플래시의 광량이 부족했을 경우 등, 노출 제어가 어려운 장면에서도 주 피사체로 선택한 얼굴이 적정 노출이 되도록 AE를 제어합니다.



HDMI 케이블 (동봉)

해당기종 VIXIA HF G10 VIXIA HF S30
VIXIA HF M41 / 40 / 400 VIXIA HF R21 / 20 / 200

HD 영상과 음성 정보를 1개의 케이블로 디지털 신호로 출력할 수 있는 단자입니다. HDMI 단자를 탑재한 기기를 연결하면 화질의 저하없이 선명한 영상을 감상할 수 있습니다.



더욱 정교한 비디오 스냅샷

해당기종 VIXIA HF G10 VIXIA HF S30
VIXIA HF M41 / 40 / 400 VIXIA HF R21 / 20 / 200

캠코더의 오리지널 사운드와 비디오 음악을 믹스하여 재생이 가능하며(스토리 크리에이터로 만든 비디오의 오디오도 믹스 가능) 비디오 스냅샷의 평점을 줄 수도 있으며, 사용자가 원하는 장면만을 플레이 할 수 있게 해줍니다.



본체 내 다운 컨버팅 기능

해당기종 VIXIA HF G10 VIXIA HF S30
VIXIA HF M41 / 40 VIXIA HF R21 / 20

촬영한 HD 영상을 배포에 적절한 SD(표준) 화질로 변환(다운 컨버터) 하는 것이 캠코더 본체만으로도 가능합니다. DVD로의 더빙 작업이나 동영상 공유 사이트로의 업로드를 간편하게 할 수 있습니다.



인스턴트 AF

해당기종 VIXIA HF G10 VIXIA HF S30 VIXIA HF M41 / 40 / 400

HD 화질은 고해상도이므로 초점을 맞출 때에도 높은 정밀도가 요구됩니다. 따라서, 캐논은 센서가 두 개인 하이브리드 방식으로 포커싱을 수행하는 인스턴트 AF(오토 포커스) 기능을 탑재하였습니다. 렌즈 근처에 탑재된 외측 센서는 피사체까지의 거리를 계속하여 빠르게 포커싱을 하고, CMOS 센서(TVAF*1 센서 겸용)는 높은 정밀도로 초점을 맞춥니다. TVAF센서에 비해 외측 센서는 촬영 조건이나 피사체 조건에 구애되지 않으므로 초점을 맞추기가 어려운 아간의 촬영이나 슬로우 셔터 촬영 시에도 효과를 발휘합니다.

*1 촬상 정보에 근거하여 초점을 맞추는 AF 방식



편집 기능

해당기종 VIXIA HF G10 VIXIA HF S30
VIXIA HF M41 / 40 / 400 VIXIA HF R21 / 20 / 200

비디오 카메라 내에서 간편하게 영상을 편집 할 수 있는 기능을 탑재하고 있습니다.

[데이터 복사] 동영상과 정지 영상을 내장 메모리에서 SD 카드, SDXC 카드로 복사 할 수 있습니다.

[장면 삭제] 원본 영상 · 재생 목록 내의 불필요한 장면을 삭제할 수 있습니다.

[장면 분할] 원본 영상의 장면을 임의의 지점에서 분할할 수 있습니다. 마음에 드는 장면으로 시작하거나 불필요한 장면을 삭제하려 할 때에 편리합니다. ※ 약 3초 이내의 장면이나 장면의 초기와 마지막에서 약 0.5초 이내의 지점에서는 분할할 수 없습니다.

캐논 캠코더 악세서리

Accessories	렌즈										AC 어댑터	
	WD-H58	WD-H58W	WD-H43	WD-H34II	TL-H58	TL-H43	TL-H34II	FS-H43U II	PROTECT/ND4L /ND8L(68mm)	Lens hood	CA-570	CA-110
VIXIA HF G10	●				●				●	●	●	●
VIXIA HF S30		●			●				●		●	●
VIXIA HF M41 / 40 / 400			●			●		●			●	●
VIXIA HF R21 / 20 / 200				●				●				●

Accessories	마이크			비디오 라이트		배터리				액정 펜	리모컨		
	SM-V1	DM-100	무선 마이크 WM-V1	VFL-2	VL-5	BP-827	BP-819	BP-808	BP-110	스타일러스 펜	RA-V1	ZR-2000	무선 컨트롤러 WL-D89
VIXIA HF G10	●	●	●	●	●	●	●	●	●	●	●	●	●
VIXIA HF S30	●	●	●	●	●	●	●	●	●	●	●	●	●
VIXIA HF M41 / 40 / 400	●	●	●	●	●	●	●	●	●	●	●	●	●
VIXIA HF R21 / 20 / 200	●	●	●	●	●	●	●	●	●	●	●	●	●

Accessories	충전기			케이블						방수케이스
	CG-800	CG-800E	CG-110	스테레오 비디오 케이블 STV-250N	HDMI 케이블 HTC-100/S	HDMI 케이블 HTC-100	컴포넌트 비디오 케이블 DTC-100	컴포넌트 비디오 케이블 CTC-100	USB 케이블 IFC300-PCU/S	WP-V3
VIXIA HF G10	●	●		●	●	●	●	●	●	●
VIXIA HF S30	●	●		●	●	●	●	●	●	●
VIXIA HF M41 / 40 / 400	●	●		●	●	●	●	●	●	●
VIXIA HF R21 / 20 / 200			●	●	●	●	●	●	●	●

캐논 캠코더 사양표

	VIXIA HF G10	VIXIA HF S30	VIXIA HF M41 / M40 / M400	VIXIA HF R21 / R20 / R200
포맷	AVCHD (최대 24Mbps)	AVCHD (최대 24Mbps)	AVCHD (최대 24Mbps)	AVCHD (최대 24Mbps)
기록 매체	플래시 메모리	플래시 메모리	플래시 메모리	플래시 메모리
메모리 카드 슬롯	2개 - SD / SDHC, SDXC	2개 - SD / SDHC, SDXC	2개 - SD / SDHC, SDXC	2개 - SD / SDHC, SDXC
내장 메모리	32G	32G	32GB (M41) / 16GB (M40) / 0GB (M400)	32GB (R21) / 8GB (R20) / 0GB (R200)
이미지 센서	1/3형 CMOS PRO	1/2.6형 CMOS	1/3형 CMOS PRO	1/4.85형 CMOS
총 화소수	2.37 메가픽셀	8.59 메가픽셀	2.37 메가픽셀	3.28 메가픽셀
유효 화소수	약 2.07 메가픽셀 (1920 x 1080)	비디오 : 약 6.01 메가픽셀 (3264 x 1840) 사진 : 약 8.02 메가픽셀 (3264 x 2456)	약 2.07 메가픽셀 (1920 x 1080)	비디오 : 약 2.07 메가픽셀 (1920 x 1080) 어드밴스드 줌 On : 약 1.04 메가픽셀 (1360 x 765) 사진 : 약 2.07 메가픽셀 (1920 x 1080)
풀 HD 1920 x 1080 동영상 촬영	○	○	○	○
이미지 프로세서	DIGIC DV III	DIGIC DV III	DIGIC DV III	DIGIC DV III
손떨림 보정	다이내믹 광학식 + Powered IS	다이내믹 광학식 + Powered IS	다이내믹 광학식 + Powered IS	다이내믹 전자식
줌 배율 (광학/디지털)	10x / 200x (비디오)	10x / 200x (비디오)	10x / 200x (비디오)	20x / 400x (비디오)
어드밴스드 줌	—	—	—	28x (비디오)
필터 직경	58mm	58mm	43mm	34mm
퀵 스타트 기능	○	○	○	○
24Mbps 레코딩	○	○	○	○
최소 촬영 거리 (광각/망원)	20mm / 60cm	10mm / 1m	10mm / 1m	10mm / 1m
5.1채널 서라운드 사운드	○ (별매 SM-V1 마이크 필요)	○ (별매 SM-V1 마이크 필요)	○ (별매 SM-V1 마이크 필요)	—
인스턴트 AF	○	○	○	—
얼굴 인식	○	○	○	○
터치 & 추적	○	○	○	○
스마트 오토	○ (38개 장면 선택)	○ (31개 장면 선택)	○ (38개 장면 선택)	○ (38개 장면 선택)
네이티브 24p 모드	○	○	○	—
HD - SD 변환	○	○	○ (M400 미지원)	○ (R200 미지원)
LCD 화면	3.5형 고효상 터치패널 와이드스크린 LCD, 약 922,000도트	3.5형 고효상 터치패널 와이드스크린 LCD, 약 922,000도트	3.0형 터치패널 와이드스크린 LCD, 약 230,000도트	3.0형 터치패널 LCD, 약 230,000도트
사전 녹화 기능	○	○	○	○
어드밴스드 비디오 스냅샷	○	○	○	○
릴레이 레코딩	○	○	○	○
자동 감쇠기	○	○	○	○
프로그램 AE 모드	○	○	○	○
정지 사진 촬영	16:9 (1920 x 1080)	LW (3264 x 1840) / L (3264 x 2456) M (1920 x 1440) / S (640 x 480)	16:9 (1920 x 1080)	16:9 (1920 x 1080) / 4:3 (2016 x 1512)
Cinema Style 기능	○	—	○	Touch Decoration만 가능
USB 단자 (PictBridge 지원)	USB 2.0 Hi-Speed	USB 2.0 Hi-Speed	USB 2.0 Hi-Speed	USB 2.0 Hi-Speed
MIC 단자	○	○	○	○
HDMI 단자	○ (CEC, x.v. Color 지원)	○ (CEC, x.v. Color 지원)	○ (CEC, x.v. Color 지원)	○ (CEC, x.v. Color 지원)
리모트 단자	○ (내장)	○ (내장)	○ (내장)	—
어드밴스드 액세스리 슈	○ (미니)	○ (미니)	○ (미니)	—
크기 (W x H x D)	약 94 x 78 x 195mm	약 75 x 74 x 148mm	약 74 x 71 x 137mm (M41) 약 74 x 71 x 131mm (M40, M400)	약 60 x 61 x 121mm
무게 (본체)	약 545g	약 470g	약 360g (M41) / 약 350g (M40, M400)	약 270g

촬영 가능 시간표

SDXC 메모리 카드 및 내장 플래시 메모리별 촬영 가능 시간 (대략치)

촬영 모드	메모리 카드	내장 메모리					
	SDXC 메모리 카드	VIXIA HF G10	VIXIA HF S30	VIXIA HF M41	VIXIA HF M40	VIXIA HF R21	VIXIA HF R20
	64GB	32GB	32GB	32GB	16GB	32GB	8GB
MXP* High Image Quality 약 24Mbps	5시간 55분	2시간 55분	2시간 55분	2시간 55분	1시간 25분	2시간 55분	—
FXP* High Image Quality 약 17Mbps	8시간 20분	4시간 10분	4시간 10분	4시간 10분	2시간 5분	4시간 10분	60분
XP+ High Image Quality 약 12Mbps	11시간 30분	5시간 45분	5시간 45분	5시간 45분	2시간 50분	5시간 45분	1시간 25분
SP Standard 약 7Mbps	19시간 10분	9시간 35분	9시간 35분	9시간 35분	4시간 45분	9시간 35분	2시간 20분
LP Long Play 약 5Mbps	24시간 30분	12시간 15분	12시간 15분	12시간 15분	6시간 5분	12시간 15분	3시간

* MXP 와 FXP 모드는 1920 x 1080으로 기록되며 Class 4 이상의 SDHC 카드가 필요합니다.



이 마크는 캐논 정품의 비디오 액세스리를 표시하는 것 입니다. 캐논 비디오 장비는 이 마크가 표기된 캐논 정품 액세스리리와 함께 사용할 때 최고의 성능을 발휘합니다.

본 카탈로그에서 사용된 사진과 이미지는 이해를 돕기 위한 가상의 이미지입니다. 제품 사양과 공급 품목은 예고 없이 변경될 수 있으며 무게와 크기는 근사치입니다. Canon과 DIGIC은 등록 상표이며, VIXIA는 미국에서 Canon 사의 상표이며 기타 국가에서 등록 상표 또는 상표입니다. HDMI, HDMI 로고와 고품질 멀티미디어 인터페이스는 HDMI Licensing LLC의 상표 또는 등록 상표입니다. "HDV"와 "HDV" 로고는 Sony 사와 Victor Company of Japan, Limited (JVC)의 상표입니다. "AVCHD"와 AVCHD" 로고는 Matsushita Electric Industrial Co., LTD.와 Sony 사의 상표입니다. Dolby와 더블 D 심벌은 Dolby Laboratories의 등록 상표입니다. 위에서 언급되지 않은 기타 회사명과 상품명은 각 사의 등록 상표 또는 상표입니다.

경고 : 저작권을 가진 자료들의 불법 녹화는 저작권자의 권리를 침해하고 저작권 법을 위배하는 것입니다.