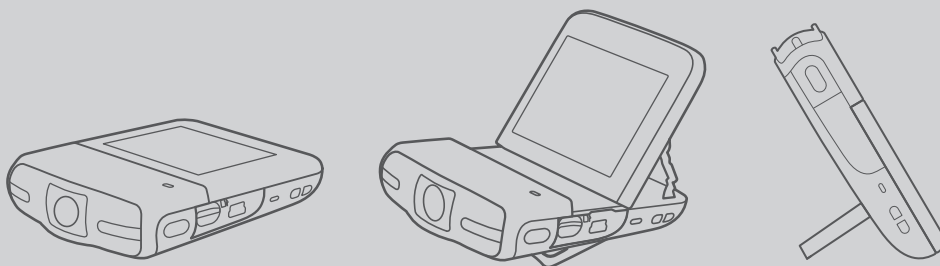


# VIXIA mini

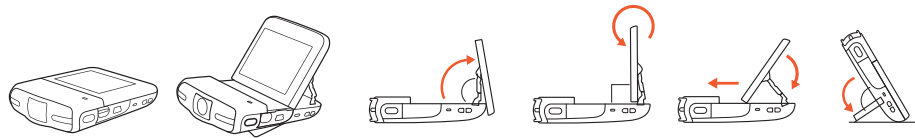
Unique & Innovative



**Canon**

# 자유로운 촬영 스타일! 크기는 작게, 즐거움은 두배로!

고품격 영상과 사운드, 자유로운 촬영 스타일  
앞서가는 신개념의 미니 캠 VIXIA mini는  
소중한 그 어떤 순간도 놓치지 않고 함께 합니다.



즐거움, 편리함, 유용함을 모두 갖춘 미니 캠  
NEW 스타일! NEW 컨셉!

## VIXIA mini

- 편리한 2.7형 틸트식 터치패널 LCD
- 12.8 메가픽셀 CMOS 이미지 센서, DIGIC DV 4 프로세서
- 미리 이미지 레코딩 / 슬로우&패스트 모션 촬영
- 고성능 내장 스테레오 마이크
- 내장 Wi-Fi 및 비디오 라이브 스트리밍



Different than Anything Before



# Petite, Light & Smart

## 작고, 가볍고, 스마트한 초소형 캠!

주머니에 쏙 들어가는 콤팩트한 디자인, 부담없이 항상 휴대할 수 있는 가벼운 무게.  
시간과 공간의 제약을 없앤 초소형 캠 VIXIA mini로 자신의 멋진 모습을 생생하게 기록해 보십시오!



\* 본 제품 이미지는 실제 사이즈입니다.

# 자유로운 스타일로 셀프 촬영에 편리한 오디오캠

틸트식 모니터와 내장 스탠드를 갖춘 자유롭고 편리한 프리스타일 캠 VIXIA mini  
자신만의 독창적인 모습을 멋진 영상으로 스스로 기록할 수 있는 편리한 오디오캠입니다.

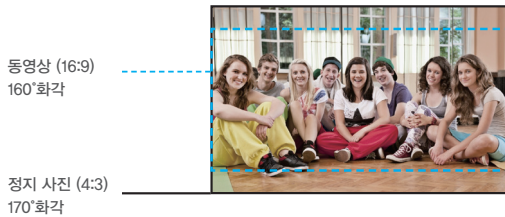
## 자유로운 각도로 고정 가능한 내장 스탠드

원하는 각도로 조정하여 간편하게 설치할 수 있는 스탠드를 내장하여 공간의 제약없이 언제 어디서나 자유롭고 편안한 촬영을 즐길 수 있습니다.



## 최대 170도의 화각을 제공하는 초광각 렌즈

170° 화각 (동영상은 160°)의 초광각 렌즈를 탑재하여, 가까이에서 촬영할 때 육안으로 보이는 장면 전체를 거의 모두 담을 수 있습니다.



## 프로필 영상을 간편하게 찍을 수 있는 오디션캠

내장 스탠드와 틸트식 LCD 모니터로 로우 앵글, 하이 앵글 촬영은 물론 셀프 촬영도 편리하여, 오디오캠 프로필 영상을 쉽게 찍을 수 있습니다.



## 자유로운 촬영 스타일을 제공하는 2.7형 틸트식 LCD

### 모니터가 전면을 향한 상태

LCD 모니터를 전면을 향하여 열면 자신의 모습을 확인할 수 있으므로 셀프 촬영에 적합합니다.



### 모니터가 닫힌 상태

LCD 모니터가 닫힌 상태에서는 휴대 및 로우 앵글 촬영이 간편합니다.



### 모니터가 후면을 향한 상태

LCD 모니터를 후면으로 향하게 하면 렌즈를 아래로 향한 하이 앵글이나 클로즈업 촬영에 편리합니다.



# VIXIA mini

# 고품질의 영상과 오디오를 지원하는 고성능 캠

12.0 메가픽셀의 고감도 CMOS 센서와 최신 HD 이미지 프로세서 DIGIC DV4, 그리고 HS 시스템이 결합함으로써 동영상과 정지 영상 모두 고해상도, 저노이즈의 고화질을 선사합니다.

## 고음질의 풍부한 사운드

스테레오 마이크를 내장하여 고음질로 녹음합니다. 또한 오디오 장면 선택 기능을 사용해 각 장면에 최적인 실감나는 음향으로 기록할 수도 있습니다.



### 오디오 장면 선택 옵션

STD 일반 표준, 음악, 연설, 숲 및 새소리, 소음 억제

## DIGIC DV4 이미지 프로세서

캐논의 최신, 최고급 HD 이미지 프로세서 DIGIC DV4는 더욱 향상된 이미지 프로세싱 성능으로 어두운 장면에서도 밝고 깨끗한 이미지를 만들어 냅니다.



## 카메라 내의 편집 기능 - MP4 변환/트리밍

메모리 카드에 기록된 MP4 동영상의 화질을 다운컨버전하여 간편하게 웹에 업로드할 수 있도록 파일 크기를 줄일 수 있습니다. 또한 위치를 지정해 동영상의 앞 또는 뒷 부분을 잘라내 필요한 장면만 남길 수도 있습니다.

## 드라마틱한 연출 효과 - 시네마 룩 필터

7가지의 필터 효과 [비비드/향수/세피아/쿨/울드무비/드라마틱 B&W/시네마 스탠다드]를 선택하여 영상의 분위기를 완전히 바꾸어 연출할 수 있습니다.



향수



세피아



울드무비

## 캐논 HS 시스템

고감도 CMOS 센서와 DIGIC DV4 프로세서가 만들어 내는 캐논 HS 시스템으로 저조명 상태에서도 노이즈와 블러가 감소된 놀라운 영상을 제공합니다.



## 스냅 사진 감각의 쇼트 무비 제작 - 비디오 스냅

짧게 촬영된 여러 동영상 장면을 연결시켜 역동적인 쇼트 무비를 만들 수 있습니다. 사진 촬영 뒤 동영상을 자동으로 기록하도록 하여 사진 촬영 후의 자유롭고 편안한 모습을 함께 기록하여 즐길 수도 있습니다.

# 다양한 영상 표현

## 슬로우 모션 & 패스트 모션 촬영

1/4배나 1/2배의 슬로우 모션으로 촬영하여 피사체의 빠른 움직임도 쉽게 확인할 수 있습니다. 또한 2배, 4배속의 패스트 모션 촬영도 가능합니다.



## 스마트 AUTO

인물, 밝기, 색, 움직임 등 피사체나 촬영 상황을 자동 판단하여 사전에 설정된 23개의 장면 조건 중에서 최적의 설정으로 촬영할 수 있습니다.



## 장면 모드

움직임이 빠른 피사체를 찍는 [스포츠]나 음식이나 옷 등을 선명하게 찍는 [요리/패션] 등 장면 모드를 선택하는 것만으로 누구나 아름다운 이미지를 촬영할 수 있습니다.



## 거울 이미지 기록/재생

동영상이나 정지 영상을 가로 방향으로 180° 반전시켜 거울에 비치는 영상처럼 디스플레이할 수 있으므로, 좌우의 혼동없이 안무 연습이나 악기의 코드 확인 등이 가능합니다.



## 상하 반전 촬영

방향 감지 센서를 탑재하여, 비디오 카메라를 거꾸로 설치한 상태에서 촬영해도 정위치 촬영과 동일하게 기록할 수 있습니다.



방향 감지 Off



방향 감지 On

## 인터벌 촬영

일정 간격으로 피사체의 움직임을 자동 촬영할 수 있어 식물의 성장이나 석양이 지는 모습 등 시간이 걸려 조금씩 변화하는 피사체의 촬영에 편리합니다.



## 와이드 모드와 클로즈업 모드

와이드 모드에서 클로즈업 모드로 전환하면 이미지의 중앙부를 1920 x 1440의 해상도로 클로즈업하여 Full HD 해상도의 확대 촬영을 즐길 수 있습니다.



와이드



클로즈업

## 장면 꾸미기

LCD 모니터에 터치하여 펜이나 스탬프, 애니메이션 틀을 사용해 영상을 장식할 수 있습니다. 촬영 중에 또는 촬영이 끝난 후에도 영상을 꾸밀 수 있습니다.





## Free Shooting Style





# Fun & Convenient Operation

## 영상을 간편하게 공유할 수 있는 Wi-Fi 스마트 캠

편리한 Wi-Fi 무선 기능과 촬영 기능을 내장하고 있는 스마트한 VIXIA mini.

원격 조작으로 간편하게 촬영하고 공유하며, 다양한 이미지 효과를 적용해 즐길 수 있습니다.



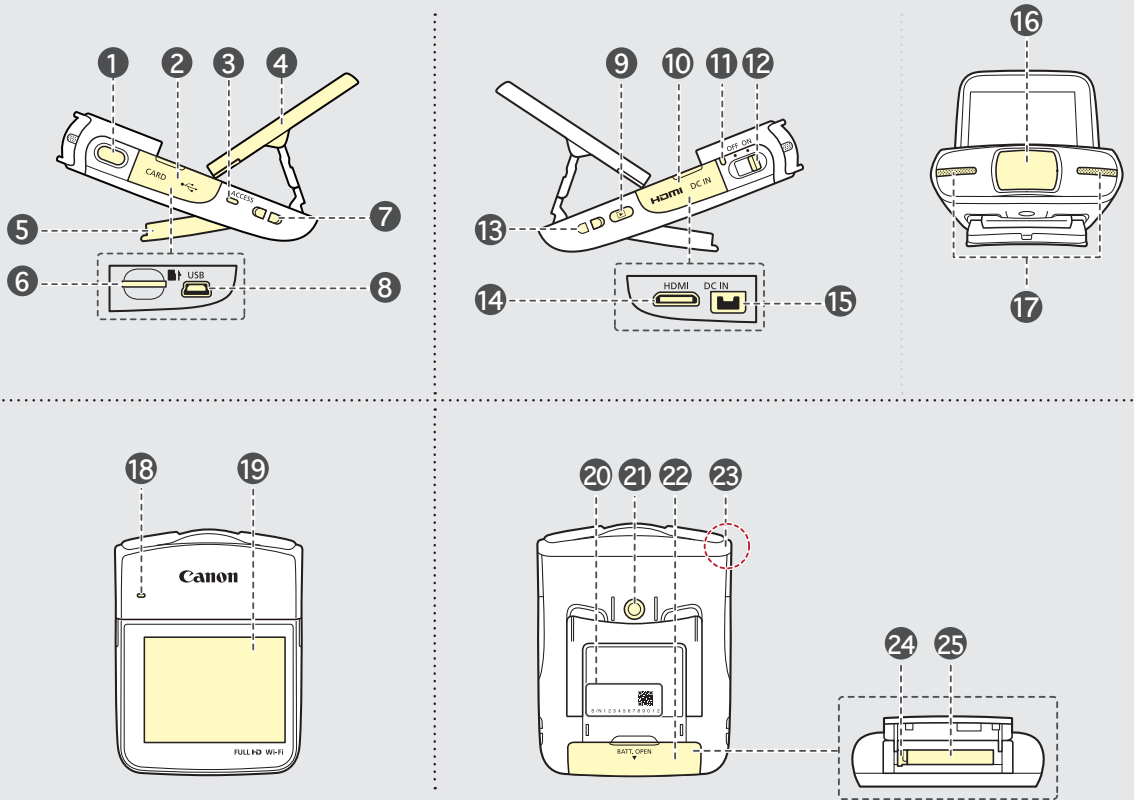
## 라이브 스트리밍 리모트 컨트롤

Wi-Fi 기능을 사용해 스마트폰이나 태블릿에서 캠코더의 라이브 뷰 이미지를 확인하고 무선으로 원격 촬영할 수 있습니다. 캐논의 전용 앱을 사용하여 촬영 시작/정지와 같은 조작을 비롯해 촬영 가능 시간이나 배터리 충전량 등의 정보를 확인할 수도 있습니다.



아이나 애완동물을 모니터링하면서 자연스러운 모습을 촬영할 수 있습니다.

## VIXIA mini 각부 명칭



1 사진 촬영 버튼

2 메모리 카드 슬롯 커버

3 ACCESS 표시등

4 LCD 패널

5 조정 스탠드

6 메모리 카드 슬롯

7 손목끈 연결고리

8 USB 단자

9 재생 모드 버튼

10 단자 커버

11 전원 표시등

12 전원 스위치 (ON/OFF)

13 손목끈 연결고리

14 HDMI 단자

15 DC IN 단자  
CA-110 콤팩트 전원 어댑터용  
(별매)

16 렌즈 커버

17 스테레오 마이크

18 스피커

19 LCD 터치 스크린

20 시리얼 넘버

21 삼각대 소켓

22 배터리스 커버

23 Wi-Fi 안테나

24 배터리 해제 고리

25 배터리스

# VIXIA mini 사양

시스템	
레코딩 시스템	<p>동영상: 비디오: MPEG-4 AVC/H.264 오디오: MPEG-2 AAC-LC (2ch)</p> <p>정지 영상: DCF (카메라 파일 시스템용 설계 규약), Exif* Ver. 2.3 호환, 이미지 압축: JPEG</p> <p>*이 캠퍼더는 Exif 2.3 (또는 'Exif Print')을 지원합니다. Exif Print는 컴퓨터와 프린터 사이의 통신을 향상시키기 위한 표준 규격입니다. Exif Print 호환 프린터와 연결하면 촬영 시의 캠퍼더 이미지 데이터를 사용하여 최적화시킴으로써 품질이 매우 뛰어난 출력물을 얻을 수 있습니다.</p>
영상 신호 구성	MP4
기록 매체	microSD, microSDHC (SD 고용량) 또는 microSDXC (SD 확장 용량) 메모리 카드 (별매)
최대 촬영 시간	<p>16 GB 메모리 카드 (별매)</p> <p><b>24 Mbps:</b> 1시간 25분 <b>17 Mbps:</b> 2시간 5분 <b>4 Mbps:</b> 8시간 40분</p>
	<p>32 GB 메모리 카드 (별매)</p> <p><b>24 Mbps:</b> 2시간 55분 <b>17 Mbps:</b> 4시간 10분 <b>4 Mbps:</b> 17시간 20분</p>
이미지 센서	<p>1/2.3형 CMOS, 12,800,000 픽셀</p> <p>유효 화소수 (초광각): 동영상: 8,990,000 픽셀 정지 영상: 12,000,000 픽셀</p> <p>유효 화소수 (클로즈업): 동영상: 2,070,000 픽셀 정지 영상: 2,760,000 픽셀</p>
LCD 터치 스크린	2.7형, TFT 컬러, 230,000 도트, 정전식 터치 스크린
마이크로폰	스테레오 전기 컨덴서 마이크로폰
렌즈	<p>f=2.7 mm, F/2.8</p> <p>35mm 환산 초점 거리 (초광각): 동영상: 16.8 mm 정지 영상: 15.4 mm</p>
	<p>35mm 환산 초점 거리 (클로즈업): 동영상: 35.0 mm 정지 영상: 32.1 mm</p>
렌즈 구성	5군 6매 (양면 비구면 렌즈 1매)

촬영 거리	딥 포커스, 0.4 m - 무한
화이트 밸런스	자동 화이트 밸런스, 커스텀 화이트 밸런스 또는 프리셋 화이트 밸런스 (설정: 태양광, 텅스텐)
조도	<p>최소 조도: 10 lx ([프로그램 AE] 촬영 모드, 셔터 스피드를 1/30초로 설정 시)</p> <p>권장 조도: 100 lx 이상</p>
	<p>동영상</p> <p><b>24 Mbps, 17 Mbps:</b> 1920 x 1080 픽셀 <b>4 Mbps:</b> 1280 x 720 픽셀 <b>3 Mbps:</b> 640x360 ([x1/4] 슬로우 모션 촬영 시간 해당)</p> <p>정지 영상</p> <p><b>L:</b> 4000x3000 픽셀, <b>M:</b> 1920x1440 픽셀, <b>S:</b> 640x480 픽셀</p> <p>동영상에서 캡처한 정지 영상: 1920x1080 픽셀</p>
단자	
USB 단자	mini-B, Hi-Speed USB
HDMI 단자	HDMI 미니 커넥터, 출력만 가능
Wi-Fi	
규격	IEEE 802.11b/g/n 프로토콜 호환; Wi-Fi 보호 설정 (연결 방식: WPS 버튼, PIN 코드)
주파수	2.4 GHz
지원 채널	1 - 11
암호화 방식	WEP-64/WEP-128, TKIP/AES
전원/기타	
전원	3.7 V DC (배터리 팩), 5.3 V DC (컴팩트 전원 어댑터)
소비 전력 (17 Mbps 동영상 해상도, 일반 밝기)	2.4 W
작동 온도	0 - 40°C
크기 [W x H x D] (손목 끈 제외)	76 x 22 x 96 mm
무게 (본체)	160 g



## VIXIA mini 기본 구성 품목

- VIXIA mini
- 배터리 팩 NB-4L
- 배터리 충전기 CB-2LVE
- IFC-300PCU USB 케이블
- WS-DC11 손목 끈
- Canon VIXIA mini CD-ROM

주: 저작권의 보호를 받는 자료를 허가받지 않고 기록하는 것은 저작권 소유자의 권리를 침해하고 저작권 법을 위반하는 행위입니다.

Unique & Innovative

**VIXIA mini**

**Canon**

캐논코리아 컨슈머 이미징 (주)  
캐논 고객센터 ☎ 1588-8133 (전국)

[www.canon-ci.co.kr](http://www.canon-ci.co.kr)