

Canon

THE
SMALLEST
LIGHTEST
DSLR*



EOS 100D

*APS-C 타입 센서 탑재 DSLR 중 (2013년 3월 1일 기준).

THE SMALLEST LIGHTEST DSLR*

EOS 100D

- 신개발 DIGIC 5 이미지 프로세서, 18M 픽셀 CMOS 센서
- 상용 ISO 감도 100 - 12800 (확장감도 25600)
- 최고 약 4.0매/초의 고속 연속 촬영
- 터치 패널 방식의 LCD 모니터
- 다양한 필터 효과
- 신규 촬영 모드 탑재
- 다중 촬영 노이즈 감소 기능



세상에서 가장 작고 가벼워
휴대하기 편한 **DSLR* 카메라!**



*APS-C 타입 센서 탑재 DSLR 중 (2013년 3월 1일 기준)

EF40mm f/2.8 STM (40.0mm), Av 모드 (1/60초, f/3.2), ISO 100, 픽처 스타일: 인물 사진



EF-S17-55mm f/2.8 IS USM (18.0mm), Tv 모드 (1/400초, f/7.1, +2/3), ISO 800, 픽처 스타일: 표준



EF-S17-55mm f/2.8 IS USM (21.0mm), Av 모드 (1/30초, f/6.3, +1/3), ISO 400, 픽처 스타일: 자동

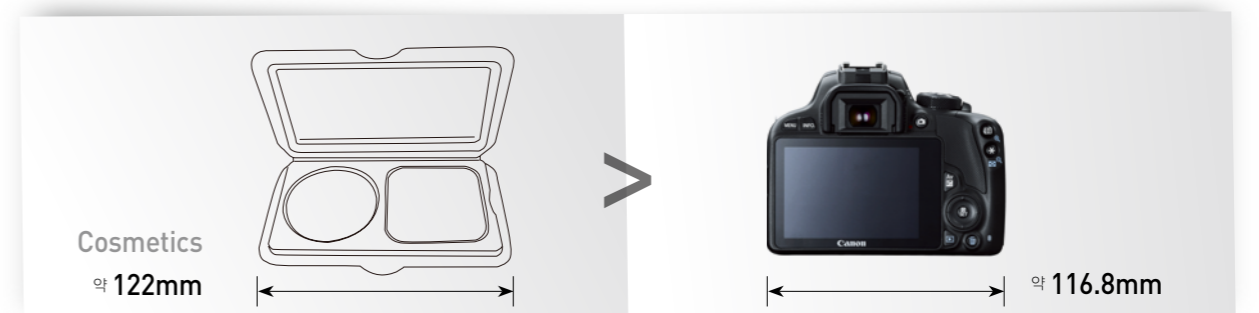
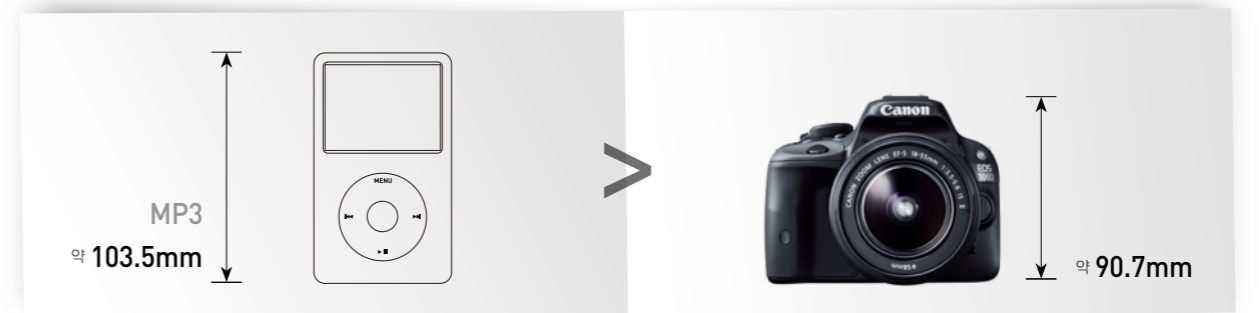
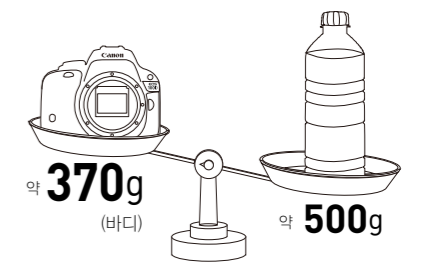


EF40mm f/2.8 STM, CA 모드 (1/60초, f/2.8, +1), 표현선택: 소프트함, ISO 200, 픽처 스타일: 자동

세상에서 가장 작고 가벼운 DSLR*

완벽하게 작고 스마트하게 가벼워진 DSLR!

한층 업그레이드된 DSLR의 성능과
가장 혁신적인 작은 크기와 가벼운 무게로
더욱 자유롭게 살아 있는 사진을 만듭니다.



*APS-C 타입 센서 탑재 DSLR 중 (2013년 3월 1일 기준).



사람을
예쁘게
찍어주는
DSLR

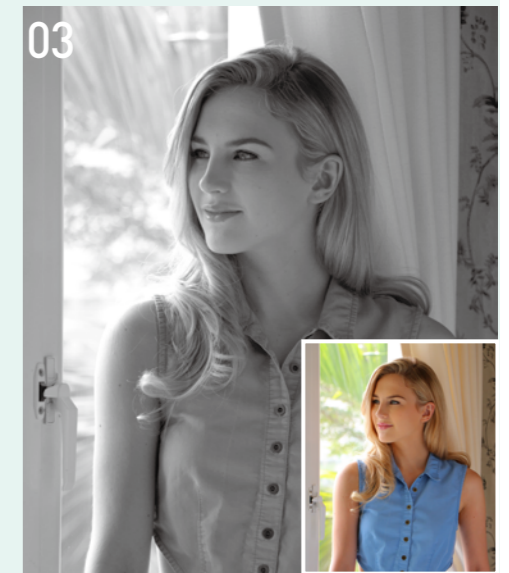


행복한 순간을 더욱 빛나게 해주는
완벽한 표현력!

피부의 질감이나 빛의 느낌, 장소의 분위기,
미묘한 색채 등 보고 느끼는 모습 그대로를
감동적인 화질로 표현할 수 있습니다.



01. 97.0mm, CA 모드, 1/160초, f/5.6, ISO 4000, 표현선택: 소프트함
02. 85.0mm, CA 모드, 1/160초, f/2.8, ISO 320, 픽쳐스타일: 자동
03. 96.0mm, CA 모드, 표현 선택: 따뜻함, 필터 효과: 모노크롬



01 표현 선택 기능

“소프트함”, “따뜻함”, “강렬함” 등과 같이 사진 분위기를 선택할 수 있는 표현 선택 기능을 사용하면 누구나 쉽게 전문가가 찍은 것 같은 멋진 사진을 만들어 낼 수 있습니다.

02 배경 흐림 시뮬레이션 기능

대형 CMOS 센서와 표현력 풍부한 교환 렌즈로 구현되는 배경 흐림 효과의 수준을 미리 실감할 수 있게 되어, 원하는 대로 더욱 아름답고 돋보이는 인물 사진을 찍을 수 있습니다.

03 효과 촬영 기능

표현 선택 기능이나 필터 효과 기능 등에 있는 여러 가지의 효과를 목록에서 선택한 후 셔터를 누르면, 효과가 적용된 사진과 적용되지 않은 사진 2매를 자동으로 촬영해주므로 더욱 멋진 분위기로 표현된 사진을 간편하게 확인하면서 찍을 수 있습니다.

어두운 곳
에서도
잘 찍히는
DSLR



아름다운 순간을 더욱 선명하게 해주는
차별화된 퀄리티!

광량이 적은 밤이나 조명이 부족한 실내에서도
보다 선명하고 깔끔한 표현으로 차별화된 사진을 찍을 수 있습니다.



EF-S18-55mm f/3.5-5.6 IS STM (18mm), 장면 인텔리전트 오토 모드 (0.3초, f/5.0), ISO 800, 픽처 스타일: 자동, 라이브 뷰 촬영



01

01. 18.0mm, 1/10초, f/11.0, ISO 6400, 픽처 스타일: 풍경, 다중촬영 노이즈 감소기능



02

02. 55.0mm, 야경 모드 (1/5초, f/5.6), ISO 800, 픽처 스타일: 자동

03



03. 33.0mm, Av 모드 (1/6초, f/4.5, -1/3), ISO 12800

01 다중 촬영 노이즈 감소 기능

셔터 버튼을 한 번 누르면 4장의 사진이 빠르게 연속 촬영된 뒤 1장의 사진으로 합성되어, 어두운 장면에서 흔히 발생하는 노이즈가 제거된 깨끗한 사진이 만들어집니다.



02 두 가지의 야경 사진 전용 모드

야경인물 모드와 삼각대 없이 야경촬영 모드의 두 가지 야경 촬영 모드가 준비되어 있어 누구나 쉽게 멋진 야경이나 야경을 배경으로 한 아름다운 인물 사진을 찍을 수 있습니다.

03 ISO 고감도 설정이 가능

ISO 감도를 최대 12800까지 설정할 수 있고, 초고감도 촬영을 위해 25600 상당까지도 확장시킬 수 있으므로 어두운 곳에서 플래시 없이도 흔들리지 않는 사진 촬영이 가능합니다.



빠른
움직임도
잘 잡아주는
DSLR

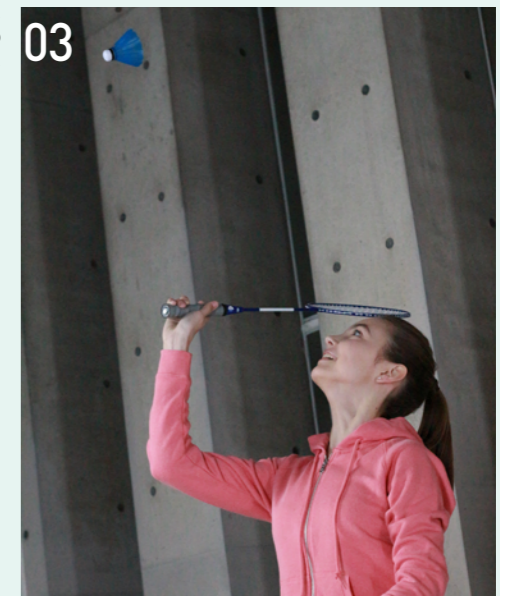


**결정적인 순간도 놓치지 않는
뛰어난 순간 포착력!**

다양한 고성능 기능으로 어떠한 움직임도 놓치지 않으며
생동감 넘치는 다양한 모습들을 생생하게
사진으로 담을 수 있습니다.



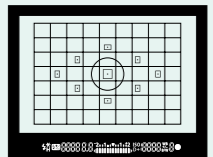
01. 24.0mm, Av 모드 (1/320초, f/4.5), ISO 800, 연속 촬영
02. 40.0mm, Tv 모드 (1/400초, f/2.8), ISO 1600
03. 50.0mm, Tv 모드 (1/1600초, f/4.5), ISO 6400, 연속 촬영



01 고속 연속 촬영으로 베스트 샷 선택
셔터 버튼을 누르고 있으면 초당 4컷의 속도로
사진이 연속 촬영되므로 뛰어 노는 아이의 생동감
넘치는 모습이나 다양하고 귀여운 얼굴 표정 등을
놓치지 않고 촬영할 수 있습니다.



02 빠르고 편리한 고성능의 AF
예측할 수 없는 피사체의 움직임도 고성능의 AF 기능이
9개의 AF 포인트를 사용하여 고속, 고정밀로 추적함으로써
빠른 움직임에서도 결정적인 순간을 선명하게 포착해 냅니다.



03 고감도에 의한 고속 셔터 스피드 설정이 가능
최대 12800의 ISO 고감도와 25600 상당의 확장 감도를 사용하여 흐린 날이나 조명이
부족한 실내에서도 고속의 셔터 스피드를 설정할 수 있으므로 빠른 스포츠 장면들도
문제없습니다.

진짜
사진을
찍고싶다면
EOS 100D



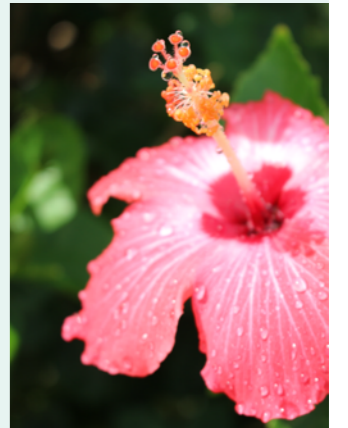
소중한 순간을 나만의 스타일로
즐겁게 사진 촬영!

영원히 남겨두고 싶은 소중한 순간들을
나만의 스타일로 깨끗하고, 생생하게
품격 있는 사진으로 찍을 수 있습니다.



EF-S18-135mm f/3.5-5.6 IS STM (62.0mm), CA 모드 (1/200초, f/8.0), ISO 100, 픽처 스타일: 자동, 미니어처 효과

- 01 **압도적인 고화질을 즐긴다**
많은 양의 정보를 받아 들일 수 있는 대형 이미지 센서로 고화질 촬영이 가능합니다.
- 02 **결정적인 촬영 순간에 강하다**
리얼 타임 뷰파인더와 고속의 AF 기능으로 순간적인 모습을 포착합니다.
- 03 **움직이는 피사체에 강하다**
연속 촬영 중에도 피사체에 계속 초점을 맞출 수 있습니다.
- 04 **다양한 사진 표현이 가능하다**
풍부한 렌즈들과 액세서리로 촬영 의도를 정확하게 표현할 수 있습니다.
- 05 **촬영이 편안하다**
밝은 곳에서도 편리한 뷰파인더와 안정된 그립 홀드로 촬영에 집중할 수 있습니다.
- 06 **촬영의 즐거움을 생생히 느낀다**
DSLR 카메라 고유의 본체 디자인으로 프로그가 된 기분으로 촬영할 수 있습니다.





손가락 하나로 편리하게 터치 패널 LCD

메뉴를 터치하여 기능을 설정하고, 라이브 뷰나 동영상 촬영 시에 원하는 위치를 터치하기만 하면 자동으로 초점을 맞춥니다. 사진 재생 시에는 사진을 넘기거나 확대, 축소도 편리합니다.

1 기능 설정

원하는 기능을 터치하여 바로 설정값을 변경

2 촬영

촬영하려는 피사체에 터치하면 초점을 맞추고 셔터까지 작동 (라이브 뷰!)

3 재생

멀티 터치 조작으로 자유롭게 이미지를 확대/축소 또는 검색

촬영에 익숙한 사용자를 위한 크리에이티브 존

셔터 속도나 조리개 값, ISO 감도, 화이트 밸런스, 픽처 스타일 등의 다양한 설정 기능들을 자유롭게 사용하여, 생각하는 그대로의 사진으로 완성할 수 있습니다.

M 모드 (수동 노출)

- 조리개 값과 셔터 속도를 모두 촬영자가 설정
- 밝기나 피사계 심도를 자유롭게 컨트롤 가능

Av 모드 (조리개 우선 AE)

- 조리개 값 (F값)을 촬영자가 결정
- 초점이 맞는 범위 (피사계 심도)를 촬영자가 컨트롤

Tv 모드 (셔터 우선 AE)

- 셔터 속도를 촬영자가 결정
- 피사체를 정지시키거나 움직이는 느낌을 표현

P 모드 (프로그램 AE)

- 조리개 값과 셔터 속도를 카메라가 결정
- 빠르게 촬영할 수 있어 셔터 찬스에 강하다



동영상 촬영 모드
간편하게 전원 스위치로 설정!

쉽고 간편한 촬영을 위한 베이직 존

초보자에게는 어렵게 느껴지는 셔터 속도나 조리개, AF 모드 등의 설정을 모두 카메라에 맡겨, 장면에 맞는 최적의 사진을 자동으로 찍을 수 있는 편리한 모드들로 구성되어 있습니다.



외장 플래시를 사용하기 위한 액세서리 슈

마음을 사로 잡는 완벽한 DSLR!

광각에서 망원까지 여러가지 렌즈로 다양한 사진을 찍다

넓게 펼쳐진 광활하고 장엄한 풍경, 먼 곳의 피사체가 가깝게 다가오는 박진감... 다양한 렌즈로 원하는 사진을 아름답게 촬영할 수 있습니다.



* EF 40mm 펜 케이크 렌즈 부착 시의 모습

장면 인텔리전트 오토

- 색상 포함 모든 설정이 전자동
- 초점까지 카메라가 판단

플래시 발광금지

- 실내 분위기를 살린 촬영
- 촬영 에티켓이 필요한 장소에서

크리에이티브 오토

- 배경 흐림 효과를 조절 가능
- 원하는 사진 분위기를 선택

인물 사진

- 배경을 흐리게 해 인물을 부각
- 그늘에서도 피부색을 아름답게

풍경

- 가까운 곳에서 멀리까지 선명
- 하늘이나 녹색을 생기 넘치게

접사

- 음식이나 액세서리 등 소품 촬영
- 초점과 셔터 속도를 자동 제어

스포츠

- 움직이는 피사체를 선명히 촬영
- 연속적인 AF 작동으로 연속 촬영

SCN 모드 (특별한 장면)

야경 인물

- 야경과 인물을 모두 아름답게
- 광각 설정과 삼각대로 완성도 Up

HDR 역광 보정

- 역광으로 촬영할 때 탁월한 효과
- 밝거나 어두운 부분의 디테일 향상

음식

- 맛있어 보이는 음식 사진으로
- 더욱 맛있어 보이도록 적색조 조절 가능

삼각대 없이 야경 촬영

- 삼각대 없이도 야경을 선명하게
- 4장의 사진이 합성되어 깨끗한 화질로

어린이

- 활기찬 아이의 모습을 생생하게
- 건강하게 보이는 피부 톤으로

촛불

- 촛불을 켜 실내 분위기를 그대로
- 분위기 있게 촛불의 적색조 조절 가능



조용하고 부드럽게 동작하는 캐논 STM 렌즈



EF-S18-55mm f/3.5-5.6 IS STM (35.0mm), P 모드 (1/125초, f/7.1, +1), ISO 800, 픽쳐 스타일: 표준

사진 촬영과 동영상 촬영 모드에 최적!
캐논 STM Lenses!

STM이란 스텝핑 모터 (Stepping Motor)의 약칭으로, 포커스 렌즈의 구동에 사용하는 모터입니다. 기동·정지 시의 반응성 및 제어성이 높고 메커니컬 구조가 단순하므로 조용하고 부드럽게 동작하며 렌즈의 소형화가 가능합니다.

Lens Tip!

렌즈 초점 거리 조절 가능! **줌 렌즈**



하나의 렌즈로 일정한 범위 내에서 다양한 초점 거리를 사용해 촬영할 수 있는 것을 줌렌즈라고 합니다.

렌즈 초점 거리 고정! **단 렌즈**



초점 거리가 단 하나로 고정되어 있는 렌즈를 단렌즈라고 합니다. 단렌즈는 하나의 화각을 가지고 있지만 그 화각에서 제일 좋은 결과물을 보여줍니다.

인물 사진을 더욱 선명하고 돋보이게 찍고 싶을 때!

EF-S 18-55mm F3.5-5.6 IS STM

- * 손에 익숙한 신 디자인과 뛰어난 휴대성.
- * 셔터 스피드 4스톱분의 손떨림 보정 효과.
- * 부드럽고 조용한 신형 STM 모터 탑재.

렌즈 구성: 11군 13매
최단 촬영 거리: 0.25m
최대 촬영 배율: 0.36배
필터 직경: φ58mm
최대 직경 x 길이: φ69.0mm x 75.2mm
무게: 약 205g



언제 어디서든 간편하게 소중한 일상을 드라마처럼!

EF 40mm F2.8 STM

- * EF 렌즈 중에서 가장 얇고 가볍다.
- * 원형 조리개로 아름다운 아웃포커싱.
- * 최단 촬영 거리 0.3m로 클로즈업도 자신 있다.

렌즈 구성: 4군 6매
최단 촬영 거리: 0.3m
최대 촬영 배율: 0.18배
필터 직경: φ52mm
최대 직경 x 길이: φ68.2mm x 22.8mm
무게: 약 130g



산으로 바다로~ 다양한 풍경도 살아 숨쉬게 담고 싶다면!

EF-S 18-135mm F3.5-5.6 IS STM

- * 다이내믹 IS 기능으로 동영상 촬영 시 손떨림 대폭 감소.
- * 뛰어난 광학 성능과 편리한 줌 비율.
- * 원형 조리개로 아름다운 아웃포커싱.

렌즈 구성: 12군 16매
최단 촬영 거리: 0.39m
최대 촬영 배율: 0.28배
필터 직경: φ67mm
최대 직경 x 길이: φ76.6mm x 96mm
무게: 약 480g



EOS 100D를 선택하는 또 하나의 이유

다양한 고성능의 액세서리

스피드라이트



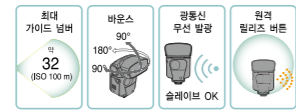
스피드라이트 270EX II

작고 가벼운 포켓 타입의 외장 플래시로 간편하게 사용할 수 있어 가정에서 사진을 찍을 때 적합합니다.



스피드라이트 320EX

편리한 기능들을 충실히 갖추고 있고 누구나 쉽게 사용할 수 있습니다. 광량도 강한 표준형의 외장 플래시입니다.



리모콘



RC-6

카메라에서 약 5m 떨어져 셔터를 조작할 수 있으므로, 기념 촬영 등에 편리합니다. 동영상 촬영 시에 시작 / 정지 조작도 가능합니다.

카메라 케이스



EH25-L

EOS 100D 전용의 세미하드 케이스로 간편하면서 안전하게 카메라를 보관할 수 있습니다.

캐논이어서 제공할 수 있는 강력한 번들 S/W

EOS 솔루션 디스크

RAW 이미지 현상, 편집 소프트웨어 「Digital Photo Professional」



RAW 데이터로 촬영한 이미지를 화질의 손상 없이 수정하여 작품으로 완성할 수 있는 전문 가용의 고기능 소프트웨어입니다. 화이트 밸런스나 색온도, 샤프니스, 노출 보정 등 다양한 파라미터를 자유롭게 조작할 수 있어 촬영자의 의도를 작품에 충실히 반영시킵니다.

픽처 스타일 파일 제작용 소프트웨어 「Picture Style Editor」



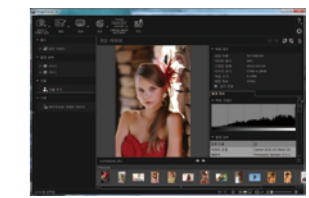
다양한 촬영 효과를 얻을 수 있는 기본 제공 픽처 스타일에 색조나 콘트라스트 등을 편집하여 자신이 좋아하는 스타일로 자신만의 픽처 스타일 파일을 제작할 수 있습니다. 픽처 스타일 에디터 S/W에서 제작한 파일은 카메라에 등록하여 촬영에 적용됩니다.

카메라용 유틸리티 소프트웨어 「EOS Utility」



EOS 유틸리티는 EOS 카메라와 PC를 연결하는 통신용 소프트웨어입니다. PC에서 카메라에 대한 여러 가지 설정을 하여 카메라에 등록하거나 PC의 모니터로 영상을 실시간으로 확인하면서 촬영하는 원격 라이브 뷰 촬영도 가능합니다.

사진/동영상 관리 및 편집 소프트웨어 「ImageBrowser EX」



이미지를 PC에 전송하는 것만으로 촬영일 별로 자동 분류됩니다. 사진을 찾고 싶을 때는 개인 인증으로 등록된 인물이나 촬영일, 코멘트, 선호도 등을 지정해 원하는 사진을 빠르게 검색할 수 있습니다. 정지 사진 외에 동영상도 편집할 수 있는 편리한 소프트웨어입니다.

사진의 질리티를 좌우하는 차별화된 스펙

주요 사양

| 형태 | |
|--------------|--|
| 형식 | 디지털, 일안 반사식, AF/AE 카메라 (플래시 내장) |
| 기록 매체 | SD 메모리 카드, SDHC 메모리 카드, SDXC 메모리 카드 * UHS-I 호환 |
| 이미지 센서 크기 | 약 22.3 x 14.9 mm |
| 사용 렌즈 | 캐논 EF 렌즈 (EF-S 렌즈 포함) * EF-M 렌즈 제외 (35 mm 환산 초점 거리는 렌즈 초점 거리의 약 1.6배) |
| 렌즈 마운트 | 캐논 EF 마운트 |
| 이미지 센서 | |
| 형식 | CMOS 센서 |
| 유효 화소수 | 약 1800만 화소 |
| 화면 비율 | 3:2 |
| 면지 제거 기능 | 자동, 수동, 면지 삭제 데이터 첨부 |
| 레코딩 시스템 | |
| 이미지 형식 | JPEG, RAW (14bit 캐논 독자 방식) RAW+JPEG Large 동시 기록 가능 |
| 기록 화소수 | L (Large): 약 17.9 메가픽셀 (5184 x 3456) M (Medium): 약 8.0 메가픽셀 (3456 x 2304) S1 (Small 1): 약 4.5 메가픽셀 (2592 x 1728) S2 (Small 2): 약 2.5 메가픽셀 (1920 x 1280) S3 (Small 3): 약 350,000 픽셀 (720 x 480) RAW: 약 17.9 메가픽셀 (5184 x 3456) |
| 촬영 시 이미지 처리 | |
| 픽처 스타일 | 자동, 표준, 인물, 풍경, 뉴트럴, 충실 설정, 모노크롬, 사용자 설정 1-3 |
| 표현 선택 기능 | 분위기를 선택해서 촬영, 장면이나 장면에 따라 촬영 가능 ((CA) 모드에서) |
| 추가 효과 촬영 | 가능 ((CA) 모드에서) |
| 화이트 밸런스 | 자동, 프리셋 (태양광, 그늘, 흐림, 텡스텐광, 백색 형광등, 플래시), 사용자 설정 화이트 밸런스 보정 및 화이트 밸런스 브라케팅 가능 * 플래시 색 온도 정보 전송 가능 |
| 노이즈 감소 | 장시간 노출과 고감도 ISO 촬영에 적용 가능 |
| 자동 이미지 밝기 보정 | 자동 밝기 최적화 가능 |
| 하이라이트 톤 우선 | 제공 |
| 렌즈 수차 보정 | 주변 조도 보정, 색 수차 보정 |
| 필터 효과 | 거친 흑백, 소프트 포커스, 어안 효과, 유평 효과, 수채화 효과, 토이 카메라 효과, 미니어처 효과 |

| 뷰파인더 | |
|-------------------|---|
| 형식 | 아이 레벨 펜타미러 |
| 시야율 | 가로/세로 약 95% (아이포인트 약 19 mm) |
| 배율 | 약 0.87x (무한에서 50mm 렌즈로 -1 m ⁻¹) |
| 내장 시도 조절 | 약 -3.0 ~ +1.0 m ⁻¹ (dpt) |
| 포커싱 스크린 | 고정, 프리시즈 매트 |
| 미러 | 퀵 리턴 타입 |
| 피사계 심도 미리보기 | 제공 |
| 오토포커스 | |
| 형식 | TTL 2차 결상 위상차 검출 방식 |
| AF 포인트 | 9개 AF 포인트 (중앙 AF 포인트: 크로스 타입 및 f/2.8에서 세로선 감지) |
| 초점 범위 | EV -0.5 ~ 18 (중앙 AF 포인트, 상온, ISO 100에서) |
| AF 동작 | One-Shot AF, AI Servo AF, AI Focus AF |
| AF 보조광 | 내장 플래시에 의한 연속적인 섬광 |
| 노출 제어 | |
| 측광 모드 | 63 분할 TTL 개방 측광 • 평가 측광 (모든 AF 포인트에 연동) • 부분 측광 (뷰파인더 중앙의 약 9%) • 스팟 측광 (뷰파인더 중앙의 약 4%) • 중앙 중점 평균 측광 |
| 측광 범위 | EV 1 ~ 20 (상온, EF50mm f/1.8 II 렌즈, ISO 100) |
| 노출 제어 | 프로그램 AE (장면 인텔리전트 오토, 플래시 오프, 크리에이티브 오토, 인물, 풍경, 클로즈업, 스포츠, 특별한 장면 모드 (어린이, 음식, 촛불, 야경 인물, 삼각대 없이 야경 촬영, HDR 역광 보정), 프로그램), 셔터 우선 AE, 조리개 우선 AE, 수동 노출 |
| ISO 감도 (권장 노출 지수) | 베이직 존 모드*: ISO 100 ~ ISO 6400 범위에서 자동으로 설정 *용량: ISO 100 ~ ISO 1600, (SCN) 삼각대 없이 야경 촬영: ISO 100 ~ ISO 12800 크리에이티브 존 모드: ISO 100 ~ ISO 12800 수동 설정 (1스톱 단위), ISO 100 ~ ISO 6400 자동 설정, ISO 자동용 최대 ISO 감도 설정 가능, 또는 "H" (ISO 25600 상당)로 ISO 확장 |
| 노출 보정 | 수동: 1/3 또는 1/2 스톱 단위로 ±5 스톱 AEB: 1/3 또는 1/2 스톱 단위로 ±2 스톱 (수동 노출 보정과 연동 가능) |
| AE 잠금 | 자동: 초점이 맞았을 때 평가 측광으로 One-Shot AF에서 적용 수동: AE 잠금 버튼 사용 |

| 셔터 | |
|----------|---|
| 형식 | 전자 제어식 포컬 플레인 셔터 |
| 셔터 스피드 | 1/4000초에서 30초 (전체 셔터 스피드 범위, 설정 가능 범위는 촬영 모드에 따라 다름), bulb, 플래시 동조 최고 셔터 스피드=1/200초 |
| 플래시 | |
| 내장 플래시 | 가이드 No.: 약 9.4 (ISO 100 · m) 플래시 범위: 약 18mm 렌즈 화각 |
| 외장 플래시 | EX 시리즈 스피드라이트 (카메라에서 플래시 기능 설정 가능) |
| 드라이브 시스템 | |
| 드라이브 모드 | 1매 촬영, 연속 촬영, 저소음 단일 촬영, 저소음 연속 촬영, 10초 또는 2초 지연 셀프 타이머, 10초 지연 연속 촬영 |
| 연속 촬영 속도 | 연속 촬영: 최대 약 4매/초 저소음 연속 촬영: 최대 약 2.5매/초 JPEG Large/Fine: 28 (1140)매 RAW: 7 (8)매 RAW+JPEG Large/Fine: 4 (4)매 * 광호 내의 수치는 UHS-I 호환 8GB 카드를 사용한 캐논 테스트 규격 기준입니다. * 수치는 8GB 카드를 사용한 캐논 테스트 규격 (ISO 100, 표준 픽처 스타일) 기준입니다. |
| 라이브 뷰 촬영 | |
| 화면 비율 설정 | 3:2, 4:3, 16:9, 1:1 |
| 초점 방식 | 하이브리드 CMOS AF II 시스템* (얼굴+트래킹, FlexiZone-Multi, FlexiZone-Single), 위상차 검출 (픽 모드), 수동 포커스 (약 5x / 10x 확대 가능) * 초점 범위 범위: EV 1 ~ 18 (상온, ISO 100에서) |
| 연속 AF | 제공 |
| 터치 셔터 | 제공 |
| 측광 모드 | 이미지 센서로 실시간 측광, 평가 측광 (315 분할), 부분 측광 (라이브 뷰 화면의 약 10%), 스팟 측광 (라이브 뷰 화면의 약 2.6%), 중앙 중점 평균 측광 |
| 측광 범위 | EV 0 ~ 20 (상온 EF50mm f/1.4 USM 렌즈, ISO 100) |
| 필터 효과 | 거친 흑백, 소프트 포커스, 어안 효과, 유평 효과, 수채화 효과, 토이 카메라 효과, 미니어처 효과 |
| 격자 표시 | 2종류 |
| 동영상 촬영 | |
| 기록 형식 | MOV |
| 영상 압축 방식 | MPEG-4 AVC/H.264 가변 (평균) 비트율 |
| 음성 기록 방식 | 리니어 PCM |

| 기록사이즈/ 프레임 레이트/ 파일 크기 | Full HD 1920x1080 (30p/25p/24p): 약 330 MB/분 HD 1280x720 (60p/50p): 약 330 MB/분 SD 640x480 (30p/25p): 약 82.5 MB/분 * 30p: 29.97 fps, 25p: 25.00 fps, 24p: 23.98 fps, 60p: 59.94 fps, 50p: 50.00 fps |
|----------------------------|---|
| LCD 모니터 | |
| 형식 | TFT 컬러 액정 모니터 |
| 화면 크기 및 도트수 | 와이드 7.7 cm (3.0형) (3:2), 약 104만 도트 |
| 재생 | |
| 이미지 디스플레이 형식 | 단일 이미지 디스플레이, 단일 이미지+정보 표시 (기본 정보, 촬영 정보, 히스토그램), 이미지 인덱스 (4/9/36/100매), 이미지 회전 기능 |
| 줌 배율 | 약 1.5x ~ 10x |
| 이미지 후처리 | |
| 필터 효과 | 거친 흑백, 소프트 포커스, 어안 효과, 유평 효과, 수채화 효과, 토이 카메라 효과, 미니어처 효과 |
| 리사이즈, 트리밍 | 가능 |
| 인터페이스 | |
| 음성/영상 출력/ 디지털 단자 | 아날로그 영상 (NTSC/PAL 대응) / 스테레오 음성 출력 PC 통신 및 다이렉트 프린팅 (Hi-speed USB), GPS 수신기 GP-E2 연결 |
| HDMI 미니 OUT 단자 | C 타입 (해상도 자동 전환), CEC 호환 |
| 외부 마이크 IN 단자 | 3.5 mm 직경 스테레오 미니 잭 |
| 리모트 컨트롤 단자 | 리모트 스위치 RS-60E3 용 |
| 무선 리모트 컨트롤 | 리모트 컨트롤러 RC-6 |
| 전원 | |
| 배터리 | 배터리 팩 LP-E12 (1개) * AC 전원인 AC 어댑터 키트 ACK-E15로 사용할 수 있습니다. |
| 촬영 가능 매수 (CIPA 시험 기준, 근사치) | 뷰파인더 촬영: 상온 (23°C) 약 380매 / 저온 (0°C)에서 약 350매 라이브 뷰 촬영: 상온 (23°C) 약 150매 / 저온 (0°C)에서 약 140매 |
| 동영상 촬영 가능 시간 | 상온 (23°C) 약 1시간 5분 / 저온 (0°C)에서 약 1시간 (완전 충전된 LP-E12 배터리 팩 사용 시) |
| 크기와 무게 | |
| 크기 (W x H x D) | 약 116.8 x 90.7 x 69.4 mm |
| 무게 | 약 407 g (CIPA 가이드라인), 약 370 g (본체만) |

• 위의 모든 데이터는 캐논의 시험 규격과 CIPA (카메라 영상 기기 공업회) 시험 규격 및 가이드라인을 기준으로 작성되었습니다.
• 위에 기재된 크기, 최대 직경, 길이와 무게는 CIPA 가이드라인을 기준으로 작성되었습니다 (카메라 바디 무게 제외).
• 제품의 사양과 외관은 사전 예고 없이 변경될 수 있습니다.
• 카메라에 부착된 타사의 렌즈에서 문제가 발생한 경우에는 해당 렌즈 제조사에 문의하여 주십시오.

Canon

www.canon-ci.co.kr
캐논 고객센터 ☎ 1588-8133 (전국)



세상에서 가장 작고 가벼운 DSLR!^{*}
EOS 100D



*APS-C 타입 센서 탑재 DSLR 중 (2013년 3월 1일기준).