

THE **AMAZING**
NEW WORLD OF **DSLR!**

70D

Canon

EOS 70D

Dual Pixel AF
CMOS

20.2 MEGA PIXELS
CMOS

DIGIC 5+

Upto 7.0
Frames Per Sec

All Cross-type
19 AF

WiFi
CERTIFIED

ISO
12800
6400

3:2 WIDE
7.7cm / 3.0" LCD
ClearView II

PictBridge
UP TO 100
Mbps

HDMI

STARTUP
SETUP

SD
XC



- EOS 최초 Dual Pixel CMOS AF 탑재
- 약 2,020만 화소의 CMOS 센서 탑재 (APS-C 사이즈)
- DIGIC 5+ 고성능 영상 엔진 탑재
- 최고 약 7프레임/초의 고속 연속 촬영

- 19 포인트 All Cross AF 시스템
- 무선 LAN 기능 (Wi-Fi 대응) 내장
- 상용 ISO 100-12800 (L: 50, H: 25600, 정지 사진)
- 삼각대 없이 야경촬영 / HDR 역광 보정 모드

- 다중 노출 촬영 및 HDR 모드 지원
- 3.0형 회전식 터치 LCD 모니터
- 스피드라이트 트랜스미터 기능 내장
- 다중 촬영 노이즈 감소 기능

THE AMAZING NEW WORLD OF DSLR!




놀라운 DSLR의 새로운 세상!

더욱 새로워진 EOS 70D와 함께 하면 모든 사진 촬영이
더 빠르고, 정확하고, 즐거워집니다.

라이브 뷰 촬영을 보다 높은 수준으로 편리하게 즐길 수 있는 **신개발 Dual Pixel CMOS AF**,
피사체를 더욱 빠르고 정확하게 포착하는 **All Cross 19 포인트 AF 센서**와
언제 어디서든 사진 공유의 즐거움이 배가 되는 **Wi-Fi 기능** 등
차원이 다른 성능과 기능으로

놀라운 DSLR의 새로운 세상을 즐길 수 있습니다.

EOS 70D



AMAZING **SPEED**
AMAZING **QUALITY**
AMAZING **EASY**
AMAZING **FUN**
AMAZING **IMAGE**

AMAZING SPEED

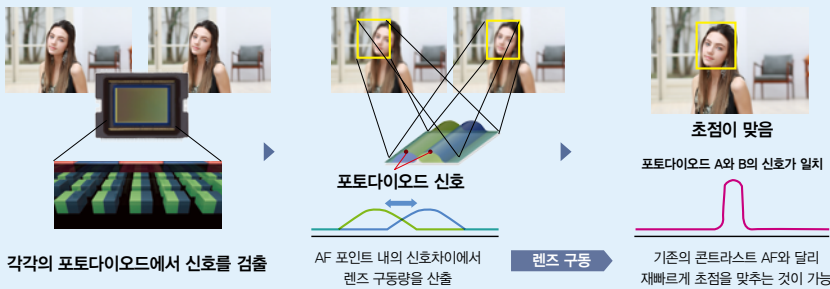
Dual Pixel CMOS AF

빠르고 편리한 라이브 뷰 촬영을 실현한 신개발 Dual Pixel CMOS AF

Dual Pixel CMOS AF는 라이브 뷰 촬영이나 동영상 촬영에서 보다 빠르고 원활한 AF를 실현하기 위한 새로운 기술입니다. 하나의 화소를 독립된 2개의 포토다이오드로 구성하여 이미지 센서의 기능과 위상차 AF의 기능을 겸비한 새로운 CMOS 센서를 개발하였습니다.



[Dual Pixel CMOS AF가 수행하는 이미지 센서 위상차 AF]



※ 라이브 뷰 영상 디스플레이 범위가 약 80%(가로, 세로)에서 Dual Pixel CMOS AF가 가능합니다.
 ※ Dual Pixel CMOS AF 기능은 103개의 EF 렌즈에서 사용할 수 있습니다 (2013년 7월 2일 기준). 일부 EF 렌즈나 라이브 뷰 확대 디스플레이, 동영상 디지털 줌, 익스텐더 사용 시에는 콘트라스트 AF가 작동합니다.

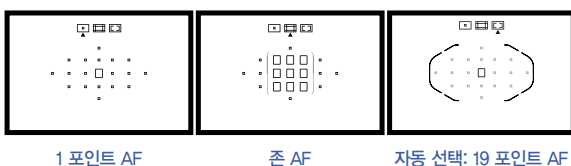
1. 더욱 빠른 라이브 뷰 촬영!
(One-Shot AF 사용 시)
 2. 뛰어난 피사체 추적 능력!
 3. 보다 부드러워진 AF 동작!
- * 이 기능은 라이브 뷰 촬영 시에 해당됩니다.

피사체를 고속·고정밀로 포착하는 All Cross 19 포인트 AF 센서

AF 영역 전체에 넓게 배치된 19 포인트의 모든 AF 포인트에서 F5.6 광속 대응 크로스 AF가 가능하므로 안정적으로 초점을 맞출 수 있습니다. 또한 중앙 AF 포인트는 F2.8 광속 대응 듀얼 크로스 센서를 채용하여 개방 F2.8 이상의 렌즈 사용 시에는 더욱 높은 정밀도로 초점을 검출할 수 있습니다.

※ 일부 구형 EF 렌즈에는 모든 포인트의 크로스 AF가 불가능한 모델이 있습니다.
 ※ EF50mm F2.5 Compact Macro, EF28-80mm F2.8-4L USM에서는 F5.6 크로스 센서로 AF를 수행합니다.

[다양한 장면에 대응하는 3종류의 AF 영역 선택 모드]



고속의 피사체를 선명하게 담아내는 최대 약 7프레임/초의 고속 연속 촬영

운동 선수나 동물 등이 격렬하게 움직이는 순간을 초당 7프레임이라는 고속 연사로 담아냅니다. 미러 구동과 셔터 차지를 각각의 전용 모터로 고속 구동하는 2모터 시스템을 비롯해 CMOS 센서의 8채널 판독과 DIGIC 5+ 영상 엔진의 고속 처리 등이 연계하여 수준 높은 고속 연사를 이루어 냅니다.





AMAZING QUALITY

신기술, 고화질을 지원하는 약 2,020만 화소의 신개발 CMOS 센서

하나의 화소가 독립된 2개의 포토다이오드로 구성된 Dual Pixel CMOS AF 기능을 내장한 약 2,020만 화소의 CMOS 센서 (APS-C 사이즈)를 새롭게 개발하여 EOS의 사진 표현력을 더욱 확장하였습니다. 멋진 배경 흐림 효과와 매끄러운 계조 표현, 뛰어난 해상감, 그리고 고감도 ISO · 저노이즈 등과 같은 DSLR 특유의 표현도 이 새로운 CMOS 센서가 더욱 훌륭하게 실현해냅니다.



고화질 · 고기능을 지원하는 영상 엔진 DIGIC 5+

뛰어난 노이즈 처리 알고리즘으로 상용 ISO 감도의 확대와 고화질화를 실현하는 영상 엔진 DIGIC 5+. 약 2,020만 화소에서 최고 약 7프레임/초라는 고속의 연속 촬영 성능과 Dual Pixel CMOS AF, 다중 노출 촬영, HDR 기능 등과 같은 최신의 다양한 기능들을 서포트합니다.

* 동영상 촬영 시의 ISO 감도는 ISO 100~6400입니다.



광량이 적은 장면도 아름답게 묘사하는 뛰어난 고감도 · 저노이즈 성능 상용 ISO 감도 100-12800 (H 25600)

촬영하고 싶은 장면에 따라 폭넓게 선택이 가능한 광범위한 ISO 감도 설정 범위가 제공됩니다. 맑은 날의 야외 촬영부터 실내나 해질녘 등 어두운 장면에서의 촬영까지, 새롭게 개발된 CMOS 센서와 영상 엔진 DIGIC 5+의 연계로 폭넓은 장면에서 노이즈가 억제된 고화질로 촬영할 수 있습니다. 감도 확장 기능으로 H: ISO 25600 상당의 설정도 가능합니다.



[자동 ISO의 최소, 최대 범위 설정]

촬영하는 장면의 밝기에 따라 카메라가 ISO 감도를 자동으로 제어하는 ISO 자동 기능을 제공하며, 상한값 (ISO 12800까지)과 하한값 (ISO 100까지)의 설정도 가능합니다.



[최저 셔터 속도 설정]

설정값보다 셔터 속도가 느려지지 않도록 ISO 감도를 자동으로 제어합니다. 손떨림이나 피사체 흔들림을 방지하기 위해 셔터 속도를 빠르게 설정하는 등의 사용이 가능합니다.



AMAZING EASY

자유로운 사진 전송과 공유로 촬영의 즐거움을 더하는 무선 LAN 기능 (Wi-Fi 대응)

EOS 70D는 촬영한 고화질의 이미지를 여러 사람 또는 여러 곳에 전송하여 함께 편리하게 공유할 수 있는 무선 LAN 기능 (Wi-Fi)을 탑재하고 있습니다. 스마트폰이나 프린터, TV, 카메라 등에 무선으로 사진을 전송하여 자유롭게 편리하게 활용할 수 있으며, 캐논의 「CANON IMAGE GATEWAY」 웹서비스를 통해 페이스북이나 트위터 등에도 업로드가 가능합니다.



DSLR 초보자도 쉽게 촬영할 수 있는 7가지 SCN 촬영 모드

360°로 회전하는 모드 다이얼로 간편하게 촬영 모드를 전환할 수 있습니다. 풍경과 스포츠 등 7가지 장면에 맞게 설정된 특별한 장면 (SCN) 모드 등의 [베이직 존]과 [크리에이티브 존]의 모드들을 쉽고 편하게 선택할 수 있습니다.

Dual Pixel CMOS AF의 장점을 살리는 회전형 LCD 모니터

피사체를 위에서 아래로 내려다 보듯이 촬영하는 하이 앵글과 지면 가까이에서나 위로 올려다 보는 로우 앵글 촬영에 유용한 회전형 LCD 모니터. 라이브 뷰와 동영상 촬영에서 Dual Pixel CMOS AF와 회전형 LCD를 함께 사용하면 보다 정확하고 손쉽게 다양한 구도의 사진을 표현할 수 있습니다.

스마트폰으로 카메라를 원격 조작할 수 있는 EOS Remote

EOS Remote*는 무선 LAN 기능을 사용하여 스마트폰에서 카메라를 원격 조작할 수 있는 애플리케이션입니다. 스마트폰에서 조리개와 ISO 감도를 설정하거나 리모트 촬영, 카메라 내의 이미지 확인 및 삭제 등이 가능합니다. 스마트폰에 이미지를 저장할 수도 있어 사진을 더욱 폭넓게 즐길 수 있습니다.

* App Store 또는 Google Play™에서 다운로드 가능 (iOS 5.0 이상, Android™ OS 2.3.3 이상)



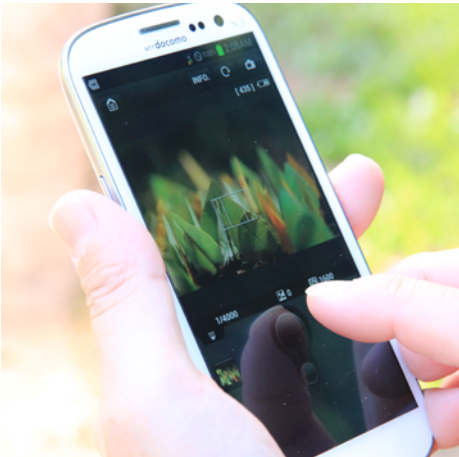
손끝으로 경쾌하게 사용할 수 있는 터치 패널 LCD

화면을 손가락 끝으로 터치하는 것만으로도 여러가지로 조작을 자유롭게 할 수 있습니다. LCD 모니터에 정전식의 터치 패널을 내장하여 ISO 감도와 셔터 스피드 등의 촬영 설정부터 AF, 셔터, 재생 조작까지 다양한 기능들을 직감적으로 조작할 수 있습니다.





EF8-15mm f/4L FISHEYE USM (15.0mm) 셔터 우선 AE (1/5000초, f/9.0, 2/3), ISO 1600, 핀치 스타일: 저중



AMAZING FUN

이미지를 중첩시켜 독창적인 작품으로 만드는 다중 노출 촬영

촬영한 이미지를 카메라 내에서 합성하여 색다른 느낌의 작품으로 만들 수 있는 다중 노출 촬영. 중첩시키는 매수는 2~9매 중에서 선택할 수 있습니다. 촬영할 때마다 중첩시킨 이미지가 LCD 모니터에 디스플레이 되므로 재생 조작으로 이미지의 중첩 상태를 확인할 수 있습니다.



나만의 독특한 사진 촬영을 위한 7가지 다양한 필터 효과

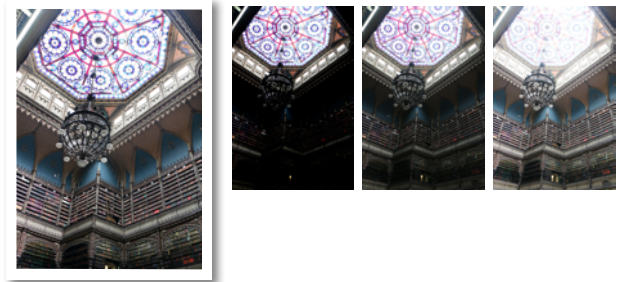
유화나 수채화의 그림같은 느낌을 주는 효과나 사진을 원통형으로 왜곡시키는 어안렌즈 효과 등 다양하고 재미있는 연출로 유쾌한 사진 촬영을 즐길 수 있습니다. 또한 라이브 뷰에서는 7가지의 필터 효과를 바로 적용하여 확인할 수 있으므로, 장면에 가장 어울리고 재미있는 표현을 바로 그 자리에서 선택하여 촬영할 수 있습니다.

- 유화 효과
- 수채화 효과
- 어안렌즈 효과
- 소프트 포커스
- 토이 카메라 효과
- 거친 흑백
- 미니어처 효과



노출이 다른 3매의 이미지로 디테일을 살리는 HDR 촬영 모드

명암차가 큰 역광 등에서 노출 언더 / 표준 / 노출 오버 3매의 이미지를 한번에 촬영하여 합성함으로써 흰색 날림 현상이나 검은색 몽개짐 현상이 억제된 다이내믹 레인지가 넓은 이미지를 생성할 수 있습니다.



프로와 같은 높은 수준의 표현, 표현 셀렉트 기능

크리에이티브 오토나 SCN 모드에서는 원하는 분위기나 조명에 따른 항목을 선택하는 것만으로 노출 보정, 화이트 밸런스 보정 등을 카메라가 자동 설정하여 멋진 분위기가 연출된 사진을 촬영할 수 있습니다.



따뜻함

선명

소프트함



EF40mm f/2.8 STM, 조리개 우선 AE (1/4초, f/11.0, +1/3), ISO 1600, 픽처 스타일: 표준



EF-S10-22mm f/3.5-4.5 USM (10.0mm), 프로그래밍 AE (1/100초, f/5.6, -1), ISO 100, 픽처 스타일: 표준

AMAZING IMAGE

배경 흐림 효과를 극대화시킬 수 있는 약 2,020만 화소의 CMOS 센서와 빠르게 초점을 맞출 수 있는 Dual Pixel CMOS AF와 같은 최신의 성능 그리고 장면별로 최적의 설정이 제공되는 첨단 촬영 모드. EOS 70D라면 빠르게 움직임을 포착하거나 어두운 곳에서도 색다른 분위기를 연출하고 감동까지 담아낼 수 있습니다.



CA 크리에이티브 오토



AF 플래시 발광금지



인물 사진



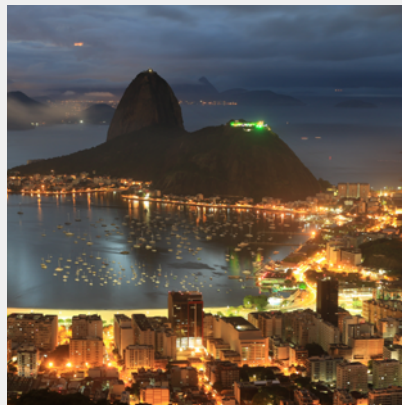
풍경



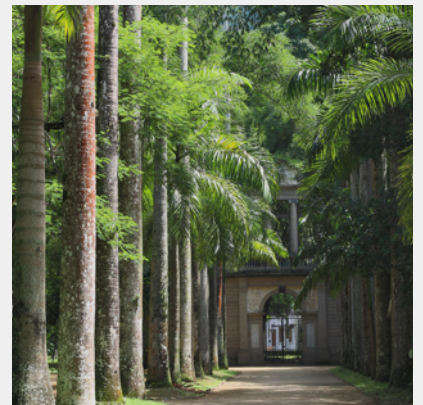
클로즈업



스포츠



삼각대 없이 야경 촬영



HDR 역광 보정



AF 장면 인텔리전트 오토

베이직 존

초보자에게는 어려운 셔터 스피드나 조리개, ISO 감도 설정 등의 작업을 카메라가 자동으로 설정해 주는 촬영 모드들로 구성되어 있습니다.

- AF+ 장면 인텔리전트 오토

- CA 크리에이티브 오토

- AF 플래시 발광금지

- SCN 모드 (특별한 장면)

- 인물 사진
- 풍경
- 클로즈업
- 스포츠
- 야경 인물
- 삼각대 없이 야경 촬영
- HDR 역광 보정



Tv 모드 (셔터 우선 AE)



Av 모드 (조리개 우선 AE)



거친 흑백



소프트 포커스



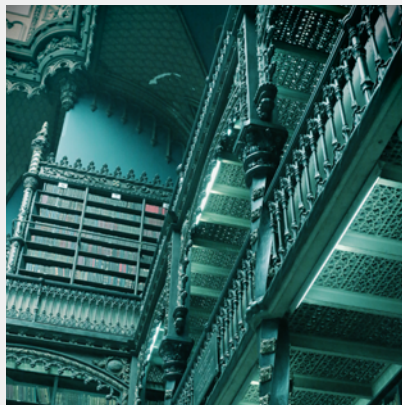
어인렌즈 효과



유화 효과



수채화 효과



토이 카메라 효과

크리에이티브 존

셔터 스피드나 조리개 값, ISO 감도 등의 다양한 설정 기능들을 자유롭게 사용하여, 생각하는 그대로의 사진으로 완성할 수 있습니다.

- P 모드 (프로그램 AE)
- M 모드 (수동 노출)
- Tv 모드 (셔터 우선 AE)
- B 모드 (벌브)
- Av 모드 (조리개 우선 AE)
- C 모드 (커스텀 촬영)

필터 효과

독특한 분위기의 사진을 만들수 있는 7종류의 필터 효과를 사용해 자신만의 작품 사진을 즐길 수 있습니다.

- 거친 흑백
거친 느낌을 주는 흑백 사진이 됩니다.
콘트라스트를 조정하여 거친 느낌을 변경할 수 있습니다.
- 소프트 포커스
이미지가 부드럽게 보이도록 합니다.
블러 상태를 조정하여 부드러운 느낌을 변경할 수 있습니다.
- 어인렌즈 효과
어인 렌즈로 촬영한 것처럼 이미지의 중앙부를 중심으로 확대되어 왜곡된 사진이 됩니다.
- 유화 효과
사진을 유화처럼 만들고 피사체의 입체감을 감소합니다.
콘트라스트와 채도를 조정할 수 있습니다.
- 수채화 효과
부드러운 색상으로 사진이 수채화처럼 보이게 합니다.
색의 농도를 조정할 수 있습니다.
- 토이 카메라 효과
이미지의 네 모서리 부분이 어두워지고
토이 카메라의 전형적인 독특한 색조로 나타납니다.
- 미니어처 효과
사진이 축소 모형을 찍은 것 같이 보입니다.
선명하게 보이게 할 부분을 변경할 수 있습니다.



미니어처 효과

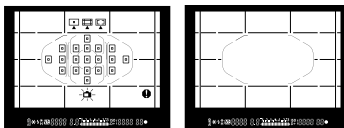
Variety Feature

촬영한 RAW 이미지를 카메라 내에서 쉽게 현상하는 것은 물론, 더욱 향상된 AF 기능으로 동영상 촬영을 더욱 편안하게 촬영할 수도 있습니다. DSLR 초보자라도 격자 표시나 퀵 컨트롤 등을 이용하면 멋진 촬영을 보다 편리하게 즐길 수 있습니다.



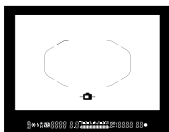
다양한 정보를 표시해 주는 인텔리전트 뷰파인더

AF 영역 선택 모드나 기울기 확인·구도 확인에 도움이 되는 전자 수평계와 격자 표시 등, 투과형 액정을 채용하여 촬영에 도움이 되는 다양한 정보를 뷰파인더 내에 표시합니다.



AF 포인트

격자 표시



전자 수평계



한 화면에서 바로 설정, 퀵 컨트롤

[Q] 버튼을 누르면 자주 사용하는 기능을 한 화면에 보기 쉽게 배치한 퀵 컨트롤 화면이 표시됩니다. 이 화면을 사용하여 촬영 시와 재생 시에 각종 설정을 빠르게 변경할 수 있습니다.



RAW 이미지를 카메라에서 현상 처리

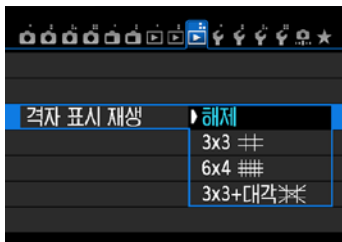
RAW 형식으로 촬영한 이미지를 밝기나 화이트 밸런스, 주변 광량 보정 등 여러 가지 효과를 확인하면서 카메라에서 바로 현상 처리하여 JPEG 이미지로 다시 저장할 수 있습니다.





재생 이미지에 격자 표시 중첩 가능

이미지를 1매 재생 시에 격자선을 이미지에 중첩시켜 표시할 수 있습니다. 표시 가능한 격자는 [9분할]과 [24분할], 황금 분할 비율의 구도 결정에 편리한 [9분할 + 대각]의 3종류입니다.



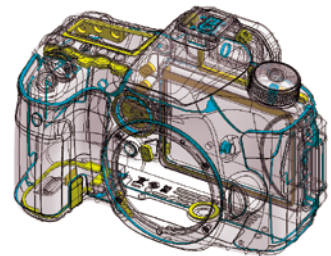
강력한 노이즈 억제, 다중 촬영 노이즈 감소

고감도 촬영 시와 장노출 촬영 시에 노이즈 감소 기능을 사용할 수 있으며, 특히 고감도 촬영 시에는 4장의 이미지를 한 번에 촬영하고 합성시켜 노이즈를 강력하게 억제시키는 다중 촬영 노이즈 감소 기능을 채용했습니다.



고기능과 소형화를 양립한 품격있는 바디

수많은 신기능을 탑재하면서도 이전 모델보다 폭을 약 5.5mm 소형화하고 단단하고 품격 있는 디자인으로 완성했습니다. 각 조작 버튼 주변의 실링 처리 및 고정밀 조립 구조로 방진·방습 성능 또한 뛰어납니다.



프로에게도 높은 평가를 받는 Full HD 촬영 기능 EOS MOVIE

Dual Pixel CMOS 센서에 의해 진화한 동영상 AF

바로 앞에서 안쪽까지 터치 한 번으로 초점이 옮겨가는 부드러운 초점 이동. Dual Pixel CMOS AF의 탑재에 의해 편안함을 느끼게 하는 부드러운 AF 동작을 실현함으로써 EOS의 영상 표현이 한층 더 진화했습니다.



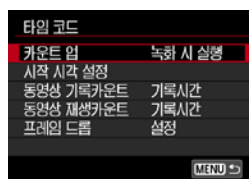
앞쪽에서 안쪽까지 매끄럽게 초점 이동 가능

동영상 촬영 시의 상용 감도 ISO 100 - 6400 (H 12800)

새로운 CMOS 센서와 DIGIC 5+의 결합으로 동영상 촬영 시에도 ISO 감도를 100-6400의 범위에서 설정할 수 있어 어두운 장면에서도 노이즈가 적은 아름다운 영상을 촬영할 수 있습니다.

효율적인 편집 작업을 위한 타임 코드 설정

컷 편집에 도움이 되는 타임 코드를 「녹화 시 실행」과 「자유 실행」의 2가지 방식으로 지원하므로 편집 작업을 원활하게 할 수 있습니다.



쇼트 무비를 간편하게 만들 수 있는 비디오 스냅 기능

스냅 사진 느낌으로 촬영한 몇 초 단위의 (약 2/4/8초) 짧은 동영상에 이어 붙여 하나의 쇼트 무비로 만들 수 있어 여행이나 이벤트 등의 추억을 하나의 동영상으로 간결하게 정리할 수 있습니다.

4GB를 넘어도 계속 촬영 가능

동영상 촬영 중에 파일 크기가 4GB를 넘어가도 새로운 파일을 자동으로 생성하여 촬영을 계속할 수 있습니다.

약 3~10배의 동영상 디지털 줌

Full HD [1920×1080]으로 동영상 촬영 시에 약 3~10배의 동영상 디지털 줌을 사용할 수 있어 피사체를 더욱 크게 확대할 수 있습니다.



EF Lens

박진감 넘치는 넓이와 원근감을 제공하는 초광각 줌 렌즈로 광활한 풍경을 담고 싶다면

EF-S 10-22mm F3.5-4.5 USM

- * 16-35mm (35mm 환산)의 초광각 영역을 커버
- * 넓은 화각과 강한 원근감을 살린 다이내믹한 풍경 촬영이 가능
- * 최단 촬영 거리 0.24m 지원



렌즈 구성: 10군 13매
 최단 촬영 거리: 0.24m
 최대 촬영 배율: 0.17배
 필터 직경: ϕ 77mm
 최대 직경 x 길이: ϕ 83.5mm x 89.8mm
 무게: 약 385g



F2.8의 밝기와 손떨림 보정 기구 (IS)를 이용해 보다 선명한 사진을 담고 싶다면

EF-S 17-55mm F2.8 IS USM

- * 링 타입 USM으로 고속 오토포커싱 지원
- * 개방 F2.8의 밝기와 IS 기구를 결합한 대구경 표준 줌
- * 이너 포커스와 풀타임 매뉴얼 포커싱 지원



렌즈 구성: 12군 19매
 최단 촬영 거리: 0.35m
 최대 촬영 배율: 0.17배 (55 mm)
 필터 직경: ϕ 77mm
 최대 직경 x 길이: ϕ 83.5mm x 110.6mm
 무게: 약 645g



언제 어디서든 고배율 줌 렌즈 하나로 광각에서 망원까지 모두 담고 싶다면

EF-S 18-135mm F3.5-5.6 IS STM



- * STM 탑재로 작동 소음이 거의 없는 AF 동작
- * 다이내믹 IS 기능으로 동영상 촬영 시 손떨림 대폭 감소
- * 원형 조리개로 아름다운 배경 흐림 효과



렌즈 구성: 12군 16매
최단 촬영 거리: 0.39m
최대 촬영 배율: 0.28배
필터 직경: ϕ 67mm
최대 직경 x 길이: ϕ 76.6mm x 96.0mm
무게: 약 480g

F1.4의 밝은 조리개로 배경 흐림 효과가 강조된 일상 스냅 사진을 담고 싶다면

EF 50mm F1.4 USM



- * 무게, 성능, 가격이 잘 조화되고
사용이 간편한 기본 렌즈
- * 최대 개방 F1.4 조리개의
부드러운 배경 흐림 효과
- * EOS 70D에서는 80mm 상당의
인물용 준망원 렌즈로 활용 가능



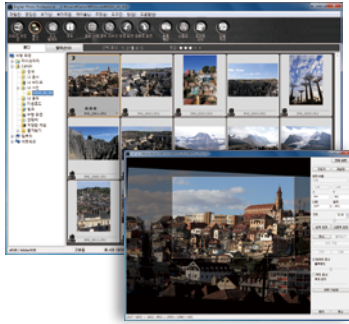
렌즈 구성: 6군 7매
최단 촬영 거리: 0.45m
최대 촬영 배율: 0.15배
필터 직경: ϕ 58mm
최대 직경 x 길이: ϕ 73.8mm x 50.5mm
무게: 약 290g

EOS Software

EOS 사용자만이 가질수 있는 특권! 캐논에서는 EOS 사용자를 위해 용도에 맞게 선택할 수 있는 다양한 번들 소프트웨어를 제공합니다. 자신에게 맞는 다양한 소프트웨어를 선택하여 EOS 70D가 지닌 본래의 화질과 다양한 능력을 이끌어낼 수 있을 것입니다.

Digital Photo Professional

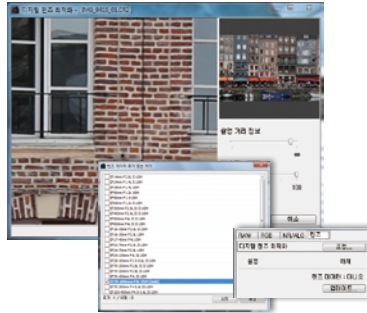
RAW 데이터로 촬영한 이미지를 화질의 손상 없이 수정하여 작품으로 완성할 수 있는 전문가용의 고기능 소프트웨어입니다. 화이트 밸런스나 색온도, 샤프니스, 노출 보정 등 다양한 파라미터를 자유롭게 조작할 수 있어 촬영자의 의도를 작품에 충실하게 반영할 수 있습니다.



광학 특성을 보정하는 신기능, 디지털 렌즈 최적화

렌즈에서 들어온 빛이 카메라 내의 필터 등을 통과할 때에 발생하는 광학적 영향으로 색 번짐이나 초점의 불일치 현상이 발생합니다.

Digital Photo Professional 의 신기능, 디지털 렌즈 최적화는 빛의 전달 계수를 흡수화·필터화하여 수광 이미지에 적용함으로써 이 현상을 보정합니다.



HDR (하이 다이내믹 레인지)의 이미지 생성, 이미지 합성 기능

Digital Photo Professional 에서도 흰색 날림이나 검은색 뭉개짐을 완화된 다이내믹 레인지가 넓은 이미지나 그림처럼 보이는 사진을 만들 수 있습니다.

또한 2매의 이미지를 합성해 1매의 이미지로 만들 수 있으며 합성한 이미지에 다른 이미지를 계속 합성하는 것도 가능합니다.

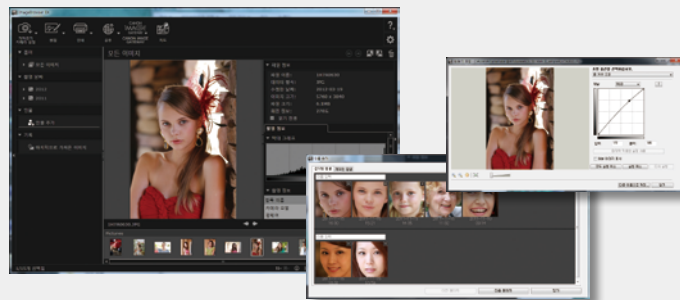
Picture Style Editor



다양한 촬영 효과를 얻을 수 있는 기본 제공 픽처 스타일에 색조나 콘트라스트 등을 편집하여 자신이 좋아하는 스타일로 자신만의 픽처 스타일 파일을 제작할 수 있습니다. 픽처 스타일 에디터에서 제작한 파일은 카메라에 등록하거나 Digital Photo Professional에서 사용할 수 있습니다.

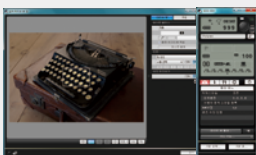
ImageBrowser EX

이미지를 PC에 전송하는 것만으로 촬영일별로 자동 분류됩니다. 사진을 찾고 싶을 때는 개인 인증으로 등록된 인물이나 촬영일, 코멘트, 선호도 등을 지정해 원하는 사진을 빠르게 검색할 수 있습니다. 또한 저장된 사진의 밝기나 색조, 화이트 밸런스 등을 자유롭게 조정할 수 있는 다양한 편집 기능을 제공하며, 정지 사진 외에 동영상도 편집 할 수 있는 편리한 소프트웨어입니다.



EOS Utility

EOS Utility는 EOS 카메라와 PC를 연결하는 통신용 소프트웨어입니다. PC에서 카메라에 대한 여러 가지 설정을 하여 카메라에 등록하거나 PC의 모니터로 영상을 실시간으로 확인하면서 촬영하는 원격 라이브 뷰 촬영도 가능합니다.



PhotoStitch

스티치 어시스트 모드로 촬영한 여러 장의 사진을 PC에서 한 장의 사진으로 합성할 수 있습니다. 이미지의 중첩 상태를 조정하면서, 가로나 세로 사진은 물론 360도의 박력 있는 파노라마 사진도 간단하게 만들 수 있습니다.



EOS Accessory



EX 시리즈 플래그십 모델

SPEEDLITE 600EX-RT

전파 통신 기능을 추가로 탑재하여 더욱 정확한 무선 플래시 촬영이 가능합니다. 최대 가이드 넘버 60의 대광량으로 광각에서 망원까지 폭넓은 촬영 영역을 커버합니다.



SPEEDLITE 430EX II

EOS DIGITAL 대응의 색온도 정보 통신과 화면 사이즈 대응 줌 등, 기능과 조작성이 뛰어난 가이드 넘버 43의 대광량 플래시입니다.



동영상 촬영용의 최적 모델

SPEEDLITE 320EX

상향 및 좌, 우측의 바운스 촬영과 무선 플래시 촬영이 가능하며 LED 라이트도 탑재한 충실한 기능을 갖춘 표준형의 외장 플래시입니다.



RC-6

카메라에서 약 5m 떨어져 셔터를 조작할 수 있으므로, 기념 촬영 등에 편리합니다. 동영상 촬영 시에 시작 / 정지 조작도 가능합니다.



BG-E14

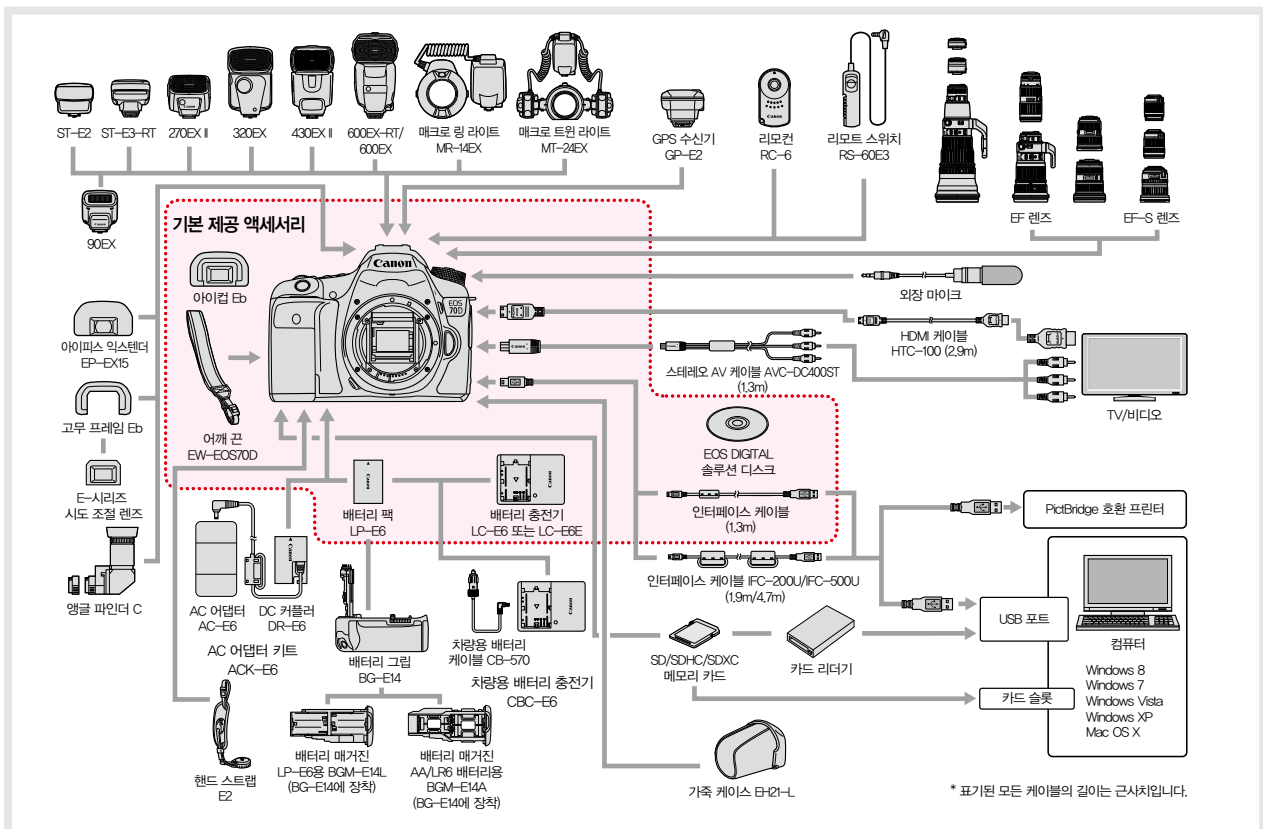
LP-E6 배터리 2개를 사용하여 촬영 가능 매수를 2배로 향상시킬 수 있으며, 세로 위치 촬영용의 조작부도 갖추고 있는 배터리 그립입니다.



GPS 리시버 GP-E2

사진에 촬영 위치 정보를 첨부할 수 있는 소형 GPS 수신기입니다. 제공된 S/W의 지도 상에 이동 경로와 촬영 사진을 표시할 수 있습니다.

System 구성도



EOS 70D Specification

형태	형식	디지털, 일안 반사식, AF/AE 카메라 (플래시 내장)	플래시	내장 플래시	수납 가능, 자동 팝업 플래시 가이드 No.: 약 12/39.4 (ISO 100, m/ft) 플래시 범위 약 17mm 렌즈 화각 충전 시간 약 3초	
	기록 매체	SD 메모리 카드, SDHC 메모리 카드*, SDXC 메모리 카드* * UHS-I 카드 호환 가능.		외부 스피드라이트	EX 시리즈 스피드라이트 호환	
	이미지 센서 크기	약 22.5 x 15.0mm		플래시 측광	E-TTL II 오토플래시	
	사용 렌즈	캐논 EF 렌즈 (EF-S 렌즈 포함) * EF-M 렌즈 제외 (35mm 환산 초점 거리는 렌즈 초점 거리의 약 1.6배)		플래시 노출 보정	1/3 또는 1/2스톱 단위로 ±3스톱	
이미지 센서	렌즈 마운트	캐논 EF 마운트	FE 잠금	제공		
	형식	CMOS 센서	PC 단자	없음		
레코딩 시스템	유효 화소수	약 2,020만 화소	플래시 제어	내장 플래시 기능 설정, 외부 스피드라이트 기능 설정, 외부 스피드라이트 사용자 정의 기능 설정 광통신 무선 플래시 제어		
	화면 비율	3 : 2	드라이브 시스템	드라이브 모드	1매 촬영, 고속 연속 촬영, 저속 연속 촬영, 저속을 단일 촬영, 저속을 연속 촬영, 10초 셀프 타이머/리모트 컨트롤, 2초 셀프 타이머/리모트 컨트롤	
	면지 제거 기능	자동, 수동, 면지 삭제 데이터 첨부		연속 촬영 속도	고속 연속 촬영 : 최대 약 7.0매/초 저속 연속 촬영 : 최대 약 3.0매/초 저속을 연속 촬영 : 최대 약 3.0매/초	
	기록 형식	JPEG, RAW (14bit 캐논 독자 방식), RAW+JPEG 동시 기록 가능		최대 연속 촬영 매수	JPEG Large/Fine: 약 40매 (약 65매) RAW: 약 15매 (약 16매) RAW+JPEG Large/Fine: 약 8매 (약 8매) *수치는 8GB 카드를 사용한 캐논 테스트 규격 (ISO 100, 표준 픽처 스타일) 기준입니다. * 괄호 내의 수치는 UHS-I 호환 8GB 카드를 사용한 캐논 테스트 규격 기준입니다.	
기록 화소수	L (Large) : 약 20.00 메가픽셀 (5472 x 3648) M (Medium) : 약 8.90 메가픽셀 (3648 x 2432) S1 (Small 1) : 약 5.0 메가픽셀 (2736 x 1824) S2 (Small 2) : 약 2.50 메가픽셀 (1920 x 1280) S3 (Small 3) : 약 350,000 픽셀 (720 x 480) RAW : 약 20.0 메가픽셀 (5472 x 3648) M-RAW : 약 11.0 메가픽셀 (4104 x 2736) S-RAW : 약 5.0 메가픽셀 (2736 x 1824)					
촬영 시 이미지 처리	플래시 생성/선택	가능	라이브 뷰 촬영	화면 비율	3:2, 4:3, 16:9, 1:1	
	파일 번호	연속, 자동 리셋, 수동 리셋		초점 방식	듀얼 픽셀 CMOS AF 시스템/콘트라스트 검출 AF 시스템 (얼굴+트래킹, FlexZone-Multi, FlexZone-Single), 전용 AF 센서로 위상차 검출 (리프 모드), 수동 포커스 (초점 확인을 위해 약 5매/10매 확대 가능)	
	픽처 스타일	자동, 표준, 인물, 풍경, 뉴트럴, 충실 설정, 모노크롬, 사용자 설정 1-3		연속 AF	제공	
	화이트 밸런스	자동, 프리셋 (태양광, 그늘, 흐림, 텡스텐광, 백색 형광등, 플래시), 사용자 정의, 색 온도 설정 (약 2500-10000 K), 화이트 밸런스 보정, 화이트 밸런스 브라케팅 기능 * 플래시 색 온도 정보 전송 가능		초점 범위 범위	EV 0-18 (상온, ISO 100에서)	
뷰파인더	노이즈 감소	장시간 노출과 고감도 ISO 촬영에 적용 가능	측광 모드	평가 측광 (315 존), 부분 측광 (라이브 뷰 화면의 약 10.3%), 스팟 측광 (라이브 뷰 화면의 약 2.6%), 중앙 중점 평균 측광		
	형식	아이레벨 펜타프리즘	측광 범위	EV 0 - 20 (상온, ISO 100에서)		
	시야율	가로/세로 약 98% (아이포인트 약 22mm)	필터 효과	가진 흑백, 소프트 포커스, 어안 효과, 유화 효과, 수채화 효과, 토이 카메라 효과, 미니어처 효과		
	배율	약 0.95x (무한에서 50mm 렌즈로 -1m ⁻¹)	터치 셔터	제공		
오토포커스	아이포인트	약 22mm (-1m ⁻¹ 에서 접안 렌즈 중앙으로부터)	격자 표시	3 종류		
	내장 시도 조절	약 -3.0 - +1.0m ⁻¹ (dpt)	동영상 촬영	기록 크기 및 프레임 레이트	1920x1080 (Full HD) : 30p/25p/24p 1280x720 (HD) : 60p/50p 640x480 (SD) : 30p/25p * 30p: 29.97 fps, 25p: 25.00 fps, 24p: 23.98 fps, 60p: 59.94 fps, 50p: 50.00 fps	
	포커싱 스크린	고정		포커싱	라이브 뷰 촬영의 포커싱과 동일 * 동영상 촬영 중 썸 모드 해제	
	격자 표시	제공		ISO 감도 (권장 노출 지수)	자동 노출 촬영: 1. ISO 100 - ISO 6400 자동 설정, 크리에이티브 존 모드에서는 H (ISO 12800 상당)로 상한치 확장 가능, 수동 노출 촬영: 자동 ISO (ISO 100 - ISO 6400 자동 설정), ISO 100 - ISO 6400 수동 설정 (1/3스톱 및 1스톱 단위), H (ISO 12800 상당)로 확장 가능	
	전자 수평계	촬영 전 및 촬영 중 표시 가능		비디오 스냅샷	2초/4초/8초로 설정 가능	
	미러	리프턴 타입	녹음	내장 스테레오 마이크, 외장 스테레오 마이크 단자 제공 녹음 레벨 조정 가능, 윈드 필터 제공, 감쇠기 제공		
	피사체 심도 미리보기	제공	격자 표시	3 종류		
	노출 제어	형식	TTL 2차 결상, 전용 AF 센서로 위상차 검출 방식	LCD 모니터	모니터 크기 및 도트수	와이드 약 7.7cm (3.0형) (32), 약 104만 도트
		AF 포인트	19 (전체 크로스 타입 포커싱*) * 일부 렌즈 제외		전자 수평계	제공
		초점 범위	EV -0.5 - 18 (중앙 AF 포인트, 상온, ISO 100에서)		터치 스크린 기술	정전식
초점 동작		One-Shot AF, AI Servo AF, AI Focus AF, 수동 초점 (MF)	재생		줄 배율 : 약 1.5배 - 10배 하이라이트 경고 : 노출 과다 하이라이트 감백임 배경 음영 : 슬라이드 쇼와 동영상 용으로 선택 가능	
AF 영역 선택 모드	1 포인트 AF (수동 선택), 존 AF (수동 존 선택), 19 포인트 자동 선택 AF	이미지 후처리	필터 효과	가진 흑백, 소프트 포커스, 어안 효과, 유화 효과, 수채화 효과, 토이 카메라 효과, 미니어처 효과		
AI Servo AF 특성	추적 감도, 가속/감속 추적		인터페이스	오디오/비디오 OUT/ 디지털 단자	아날로그 영상 (NTSC/PAL 대응)/스테레오 음성 출력 PC 통신, 다리렉트 프린팅 (Hi-Speed USB 또는 그에 상당), GPS 수신기 GP-E2 연결	
AF 미세 조정	AF 미세 조정 (모든 렌즈를 일괄 조정 또는 렌즈별로 조정)	크기 및 무게		HDMI 미니 OUT 단자	C 타입 (해상도 자동 전환), CEC 호환	
AF 보조광	내장 플래시에 의한 연속적인 발광		외부 마이크 IN 단자	3.5 mm 직경 스테레오 미니 잭		
HDR 촬영	측광 모드	63 분할 TTL 개방 측광 • 평가 측광 (모든 AF 포인트에 연동) • 부분 측광 (중앙에서 뷰파인더의 약 7.7%) • 스팟 측광 (중앙에서 뷰파인더의 약 3.0%) • 중앙 중점 평균 측광	리모트 컨트롤 단자	리모트 스위치 RS-60E3용		
	노출 제어	프로그램 AE (장면 인텔리전트 오토, 크리에이티브 오토, 플래시 끄, 특별 장면 [인물, 풍경, 클로즈업, 스포츠, 야경 인물, 삼각대 없이 야경 촬영, HDR 역광 보정], 프로그램), 셔터 우선 AE, 조리개 우선 AE, 수동 노출, 벌브 노출	무선 리모트 컨트롤	리모트 컨트롤러 RC-6 호환		
	ISO 감도 (권장 노출 지수)	베이직 존 모드*: ISO 100 - ISO 6400 범위에서 자동으로 설정 * 풍광: ISO 100 - ISO 16000에서 자동으로 설정 심각대 없이 야경 촬영: ISO 100 - ISO 12800 범위에서 자동 으로 설정 P, Tv, Av, M, B: 자동 ISO, ISO 100 - ISO 12800 (1/3 또는 1스톱 단위), H (ISO 25600 상당)로 ISO 확장	전원	배터리 : 맥 LP-E6 (17개) * AC 전원은 AC 어댑터 키트 ACK-E6로 사용할 수 있습니다. * 배터리 그룹 BG-E14 부착 시에는 AA/LR6 사이즈 배터리를 사용할 수 있습니다.		
	노출 보정	수동: 1/3 또는 1/2스톱 단위로 ±5스톱 AEB: 1/3 또는 1/2스톱 단위로 ±3스톱 (수동 노출 보정과 조합 가능)	셔터	형식	전자 제어식 포컬 플래인 셔터	
HDR 촬영	다이어믹 레인지 조정 : 자동, ±1 EV, ±2 EV, ±3 EV 자동 이미지 정렬 : 가능	셔터 속도		1/8000초에서 30초 (전체 셔터 속도 범위, 가능 범위는 촬영 모드에 따라 다름), 벌브, 1/250초에서 X 동조		
다중 노출	다중 노출 수 : 2 ~ 9회의 노출 다중 노출 제어 : 증가, 평균					

www.canon-ci.co.kr 캐논 고객센터 ☎ 1588-8133 (전국)