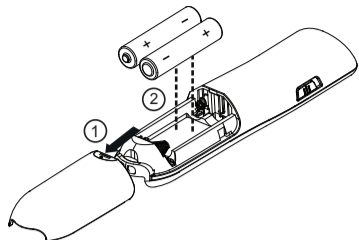


한글



중요 : 사용하기 전에 꼭 읽어주세요
프린터를 사용하기 전에 다음의 안내사항과 안전사항을 읽어 주십시오.
향후 사용을 위하여 이 매뉴얼을 잘 보관하여 주십시오.

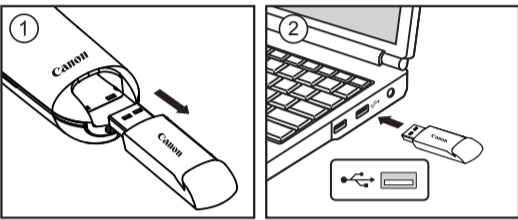
배터리 장착방법



주의

- 허가 되지 않은 배터리를 장착 할 시에 폭발할 위험이 있습니다. 안내사항에 따라 사용된 배터리를 처리하여 주십시오.
- 어린이의 손이 닿지 않는 곳에 보관하여 주십시오.
- 고온 또는 열에 배터리를 직접 노출 시키거나 소각 처분 하지 마십시오.
- 금속 물체가 기기의 배터리 단자에 닿지 않도록 하십시오. (매우 뜨거우며 화상을 입을 수 있습니다.)
- 배터리가 달거나, 장기간 보관 되어 있을 경우 배터리를 제거하여 주십시오.
- 오래되어 소진된 배터리는 즉시 폐기하여 주시고, 전지 재활용함에 넣거나 적절한 폐각 규정에 따라 처리하여 주십시오.
- 만약 배터리 액이 누수된 경우 즉시 모든 배터리를 제거하여 주시고, 피부 및 옷에 닿지 않도록 유의하여 주십시오. 만약 누수용액이 옷이나 피부에 닿았을 경우 즉시, 물로 씻어 내 주시고 이상 시 의사에게 처방 받으시기 바랍니다.

수신기 연결방법



사용안내

- 프린터 사용이 끝나면, 컴퓨터에서 수신기를 제거하여 프린터 본체에 보관하여 주십시오.
- 프린터와 컴퓨터 사이의 연결 문제가 발생 하는 경우, 아래 절차에 따라 처리하십시오.
 - 수신기를 컴퓨터에서 제거하고, 프린터 ON/OFF 스위치를 이용하여 스위치를 OFF해 주십시오.
 - 프린터 본체의 스위치를 ON으로 전환해 주십시오.
 - 수신기를 컴퓨터 USB 포트에 재삽입하여 주십시오.
- 다른 컴퓨터에서 프린터를 사용하는 경우, 초기 설정 을 위해 수신기를 해당 컴퓨터에 다시 연결 하십시오.
- 무선연결(RF방식)이 제대로 동작하기 위해서 배터리 전원이 필요합니다.

CANON CONSUMER PRESENTER LIMITED WARRANTY

The limited warranty set forth below is given by Canon Canada Inc., (Canon Canada) with respect to Presenter purchased and used in the Canada respectively.

This limited warranty is only effective upon presentation of proof of purchase (bill of sale) to Canon Canada Factory Service Center. Canon Presenter, when delivered to you in a new condition in the original container, are warranted against defective materials or workmanship as follows: for a period of one (1) year from the date of original purchase, defective parts or Presenter returned to a Canon Canada Factory Service Center and proven to be defective upon inspection, will be exchanged at Canon Canada's sole option, for new or comparable rebuilt parts or Presenter (of the same or similar model). Warranty for replacement shall not extend the original warranty period of the defective Presenter.

When returning Presenter under this limited warranty, you must pre-pay the shipping charges, if any, and enclose a complete explanation of the problem. Presenter covered by this limited warranty will be repaired at Canon Canada's sole option, and returned to you without charge by any Canon Canada Service Center. This warranty does not cover rechargeable batteries that may be supplied with the Presenter, as to which batteries there shall be no warranty or replacement.

Information Technology Services and Canon Canada Information/Service Center will refer you to the nearest Factory Service Center. Repairs not under warranty will be at such cost or as Canon Canada may generally establish.

This limited warranty covers all defects encountered in normal use of the Presenter, and does not apply in the following cases:
(a) Loss or damage to the Presenter due to abuse, mishandling, alteration, accident, electrical current fluctuations, failure to follow operating instructions, maintenance and environmental instructions prescribed in Canon Canada's instruction manual or service performed by other than a Canon Canada Factory Service Center.
(b) Use of parts (other than those distributed by Canon Canada) which damage the Presenter or cause abnormally frequent service calls or service problems.
(c) If any Presenter has had its serial numbers or dating altered or removed.
(d) Loss or damage to the Presenter due to leaking batteries (other than rechargeable batteries supplied as original equipment with the Presenter by Canon Canada) or water damage.

NO IMPLIED WARRANTY (OR CONDITION)* INCLUDING ANY IMPLIED WARRANTY (OR CONDITION)* OF MERCHANTABILITY OR FITNESS FOR A PARTICULAR PURPOSE, APPLIES TO THE PRESENTER AFTER THE APPLICABLE PERIOD OF EXPRESS WARRANTY STATED ABOVE, AND NO OTHER EXPRESS WARRANTY OR GUARANTY, EXCEPT AS MENTIONED ABOVE, GIVEN BY ANY PERSON, FIRM OR CORPORATION WITH RESPECT TO THE PRESENTER SHALL BIND CANON CANADA. (SOME STATES OR PROVINCES DO NOT ALLOW LIMITATIONS ON HOW LONG AN IMPLIED WARRANTY LASTS, SO THE ABOVE LIMITATION MAY NOT APPLY TO YOU.) CANON CANADA SHALL NOT BE LIABLE FOR LOSS OF REVENUE OR PROFITS, FAILURE TO REALIZE SAVINGS OR OTHER BENEFITS, OR FOR ANY OTHER SPECIAL, INCIDENTAL OR CONSEQUENTIAL DAMAGES CAUSED BY THE USE, MISUSE OR INABILITY TO USE THE PRESENTER, REGARDLESS OF THE LEGAL THEORY ON WHICH THE CLAIM IS BASED, AND EVEN IF CANON CANADA HAS BEEN ADVISED OF THE POSSIBILITY OF SUCH DAMAGES. NOR SHALL RECOVERY OF ANY KIND AGAINST CANON CANADA BE GREATER IN AMOUNT THAN THE PURCHASE PRICE OF THE PRESENTER SOLD BY CANON CANADA AND CAUSING THE ALLEGED DAMAGE. WITHOUT LIMITING THE FOREGOING, YOU ASSUME ALL RISK AND LIABILITY FOR LOSS, DAMAGE OR INJURY TO YOU AND YOUR PROPERTY AND TO OTHERS AND THEIR PROPERTY ARISING OUT OF USE, MISUSE OR INABILITY TO USE ANY PRESENTER SOLD BY CANON CANADA NOT CAUSED DIRECTLY BY THE NEGLIGENCE OF CANON CANADA. (SOME STATES OR PROVINCES DO NOT ALLOW THE EXCLUSION OR LIMITATION OF INCIDENTAL OR CONSEQUENTIAL DAMAGES, SO THE ABOVE LIMITATION OR EXCLUSION MAY NOT APPLY TO YOU.) THIS LIMITED WARRANTY SHALL NOT EXTEND TO ANYONE OTHER THAN THE ORIGINAL PURCHASER OF ANY PRESENTER OR THE PERSON FOR WHOM IT WAS PURCHASED AS A GIFT AND STATES YOUR EXCLUSIVE REMEDY.

This warranty gives you specific legal rights, and you may also have other rights which vary from state to state or province to province.

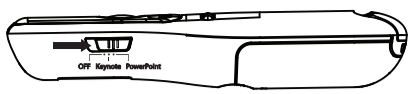
Canon Canada Inc.
8000 Mississauga Road, Brampton, Ontario L6Y 5Z7 CANADA

Please keep a copy of your original bill of sale. In order to obtain warranty service, you will need to present a copy of your original bill of sale from your Consumer Presenter retailer at the time of service.

Also please keep all packing materials and the original packing box to protect your equipment, should you need to transport it for service.

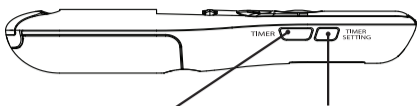
Canon Information/Service Centers in Canada
Should service be necessary, please call 1 800-OK-CANON for information regarding the nearest Authorized Service Facility:
Canon Canada Inc. 2828 16th Street, N.E. Calgary, Alberta T2E 7K7
Canon Canada Inc. 5990 ch Côte-de-Liesse, Montréal, Québec H4T 1V7
Canon Canada Inc. 8000 Mississauga Road, Brampton, Ontario L6Y 5Z7

프린터 모드 변경



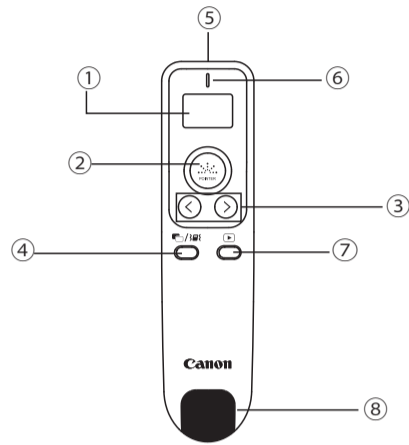
- OFF (프린터 기능 및 레이저 포인터 기능 끄기)
- 키노트(매킨토시)
- 파워포인트 (윈도우 / 매킨토시)

타이머 세팅 버튼



- LCD창 켜기
- 타이머 시작/잠시멈춤
- LCD창 켜기
- 타이머 세팅으로 들어가기

특징



- ① LCD 디스플레이
- ② 레이저 포인터 버튼
- ③ 이전페이지 / 다음페이지
- ④ 블랙스크린 / 진동 온, 오프
- ⑤ 레이저 홀
- ⑥ 작동 표시등
- ⑦ 슬라이드 쇼 실행
- ⑧ USB 동글

타이머 모드

타이머 모드 세팅

- 1) 타이머 설정버튼 []을 누릅니다. (첫 번째 숫자가 깜박입니다)
- 2) [] 혹은 []키를 사용 하여 값을 입력하고, [] 버튼을 눌러 각각 시간, 분, 초를 선택하세요.
- 3) 셋팅을 확인하기 위하여 [] 버튼을 누르세요 (최대 9시간 59분 59 초 까지 가능.)
- 4) 시작/잠시멈춤 을 실행 하기 위하여 [] 버튼을 누르세요.

안내

- 타이머 셋팅 모드에서 시간을 0:00:00으로 재설정 하기 위해서 []버튼을 2초간 꾹 눌러주세요. 프레젠테이션 모드에서는 [] 버튼을 2초간 누르시면 이전의 설정된 시간으로 재설정 될 것입니다. (타이머가 실행 되거나 멈추어 있을 경우).
- 알람은 5분, 1분, 0분 남았을 때 진동이 울립니다. 타이머 세팅이 30분이 넘게 되어 있을 때, 알람은 셋팅된 시간의 절반에서 진동이 울립니다. 타이머는 카운팅이 시작됩니다.
- 진동 을 On/Off 하기 위하여 [] 을 꾹 눌러주세요.
- 타이머의 카운트가 0:00:00이 되었을 때, 자동으로 카운트 업이 시작되고 모든 숫자들이 깜빡일 것입니다.

레이저 포인터 사용방법

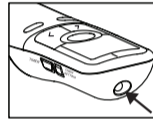
- 1) 프린터의 전원을 켭니다.
- 2) 레이저 포인터가 작동될 수 있도록 포인터 버튼을 누릅니다.
참고: 작동 표시등에 빨간불이 켜집니다.
- 3) 사용 후 프린터를 꺼주십시오.



레이저 제품 주의사항

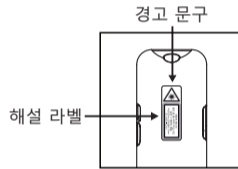
- 아이들이 어른의 감독 없이 레이저 포인터를 사용하지 않도록 해 주십시오.
- 레이저 광선에 노출되지 않도록 하십시오. 눈이나 얼굴에 레이저 빔을 쏘지 마십시오.
- 안구 보호 장비로 선글라스를 사용하지 마십시오.
- 레이저빔을 눈으로 지속적으로 응시하지 마십시오.
- 장시간 노출 시, 위험 할 수 있습니다.
- 거울과 같은 반사체를 이용하여 눈으로 쏘지 마십시오.
- 사람에게 레이저 포인터를 사용하지 마십시오.
- 매뉴얼 상에 명시되지 않은 방법으로 제품을 사용하면 방사선에 노출 될 수 있습니다.

이 포인터는 등급 2의 레이저 제품 입니다.



2등급 레이저 제품

- 최대 레이저 파워: <1mW
- 방출 레이저 파장: 635nm
- 빔 발산: α = 1.5mrad



For Canada only / Pour le Canada seulement / 캐나다 전용

EN	"This device complies with Industry Canada's licence-exempt RSSs. Operation is subject to the following two conditions: (1) This device may not cause interference; and (2) This device must accept any interference, including interference that may cause undesired operation of the device."
FR	« Le présent appareil est conforme aux CNR d'Industrie Canada applicables aux appareils radio exempts de licence. L'exploitation est autorisée aux deux conditions suivantes : 1) l'appareil ne doit pas produire de brouillage; 2) l'utilisateur de l'appareil doit accepter tout brouillage radioélectrique subi, même si le brouillage est susceptible d'en compromettre le fonctionnement. »

EN	"This equipment complies with IC radiation exposure limits set forth for an uncontrolled environment and meets RSS-102 of the IC radio frequency (RF) Exposure rules. This equipment has very low levels of RF energy that are deemed to comply without testing of specific absorption ratio (SAR)."
FR	"Cet équipement est conforme aux limites d'exposition aux rayonnements énoncées pour un environnement non contrôlé et respecte les règles d'exposition aux fréquences radioélectriques (RF) CNR-102 de l'IC. Cet équipement émet une énergie RF très faible qui est considérée conforme sans évaluation du débit d'absorption spécifique (DAS)."
	PMN : 2.4G wireless presenter
	CAN ICES-3 (B) / NMB-3 (B)

For Korea only / Pour la Corée seulement / 한국 전용

KR	B급기기 (가정용 방송통신기자재) 이 기기는 가정용(B급) 전자파적합기기로서 주로 가정에서 사용하는 것을 목적으로 하며, 모든 지역에서 사용할 수 있습니다.
-----------	--

CANON ELECTRONIC BUSINESS MACHINES (H.K.) CO., LTD.
17/F., Tower One, Ever Gain Plaza, 82-100 Container Port Road, Kwai Chung, New Territories, Hong Kong

CANON CANADA INC.
8000 Mississauga Road, Brampton, Ontario L6Y 5Z7 Canada

CANON KOREA BUSINESS SOLUTIONS INC.
607 Teheran-ro, Gangnam-gu, Seoul, Korea
www.canon-bs.co.kr

MADE IN CHINA / FABRIQUÉ EN CHINE / 중국 제조 업체
PRINTED IN CHINA / IMPRIMÉ EN CHINE / 인쇄지: 중국