

SEND (FTP) 설정 및 전송설정

SEND SCAN 방법은 전송 방식에 따라 SMB 와 FTP두가지 를 이용 합니다

SMB : 윈도우가 기본 제공하는 공유 방식을 응용한 전송 방식

FTP : FTP프로그램을 설치하여 FTP전송을 이용하는 방식

두가지 방식 모두, 보안설정으로 공유불가 환경 또는 특정 포트번호가 차단이 되는 경우, 전송이 불가 할 수 있습니다

복합기내에서 직접 설정하는 방법이 있고, RUI를 통한 설정 방법이 있습니다

RUI는 컴퓨터에서 복합기로 웹접속 하듯이, 복합기내로 접속 하는 방식 입니다

RUI접속을 통한 설정은 복합기의 IP번호를 확인하여, 웹사이트 주소록에 입력후, 접속 합니다

IP번호 확인 : 제어판 - 장치 및 프린터 - 사용 프린터 아이콘 마우스 우클릭 - 프린터속성 - 포트 - 체크되어 있는 IP번호 확인

RUI접속이 이루어 지면 반드시 관리자 모드 를 선택하며, 아이디 와 비밀번호 입력란에는 변경사항 없는 경우 초기 값을 입력합니다

초기값 : 7654321 아이디 비밀번호 동일 합니다.

접속되면 다음 페이지를 참고 하셔서, 주소록 등록을 합니다

복합기에서 주소록 을 등록 하는것은, 스캔한 파일을, 보내고자 하는 컴퓨터를 등록하는 것으로 해석 하시면 됩니다

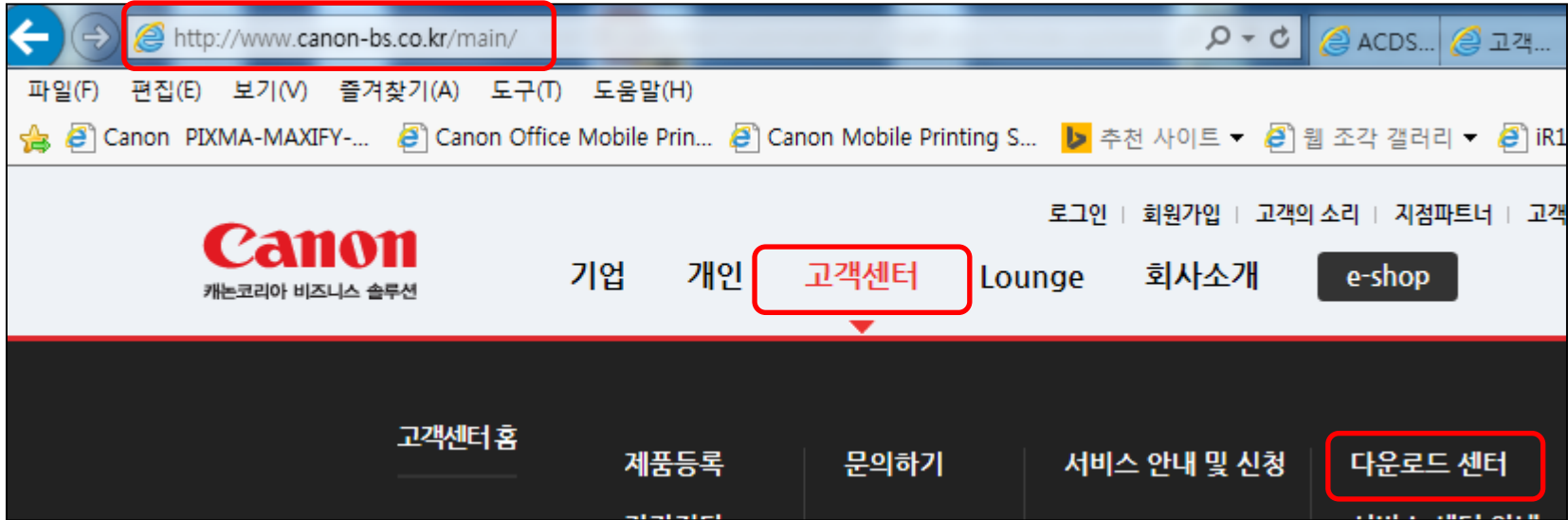
FTP설정으로 하실경우, 아래 사이트에서 FTP를 다운로드 하여 설치합니다. 설치 옵션중 사용범위를 나만사용 과 모두사용 중 모두사용 으로 합니다

설치가 끝나면 FTP설정 창이 나타납니다. 설정방법은 다음페이지 의 설정 순서에 나열 되어 있습니다. 참조해 주세요

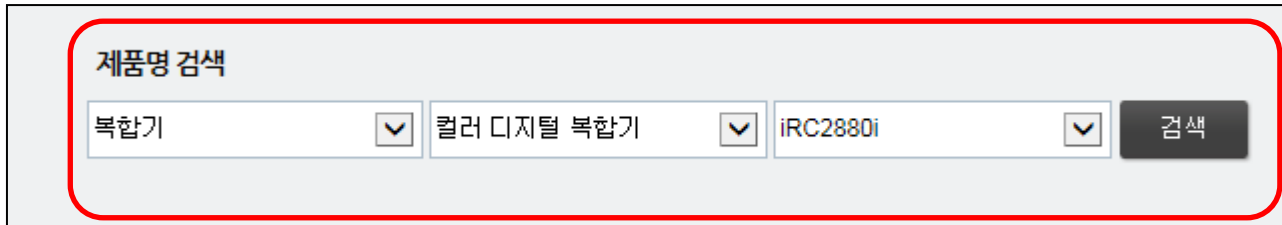
SMB방식은 폴더를 공유설정 하여야 합니다. 메일 본문 참조해 주세요

SEND FTP 다운로드 및 설치 . 설정

FTP 프로그램은 아래와 같이 CANON-BS.CO.KR 사이트로 접속합니다



사용중인 제품을 검색 합니다 : 흑백기 인 경우 "디지털복합기" 를 선택 합니다



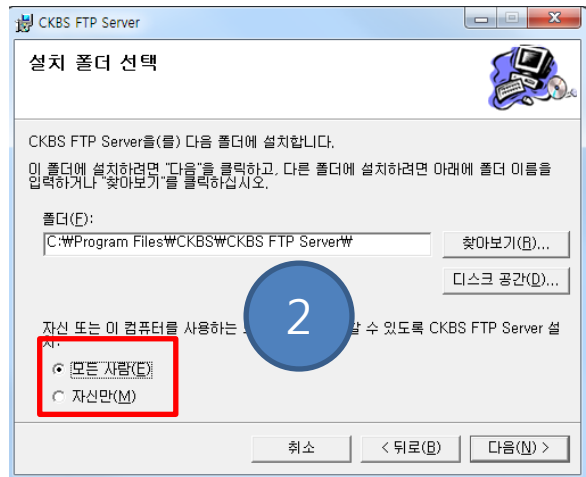
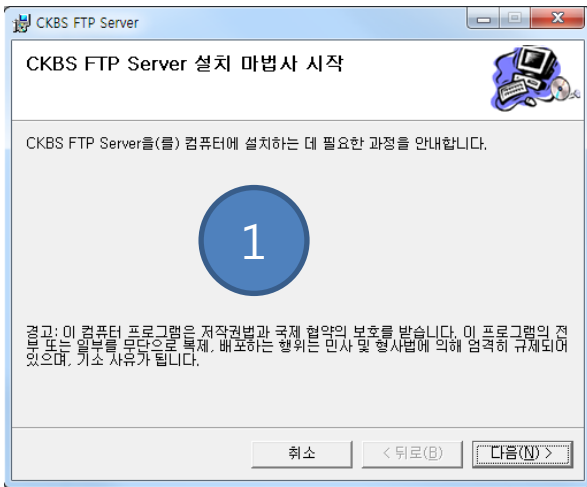
유틸리티 를 클릭하면 FTP 프로그램이 상단에 보입니다. 다운로드 하여 원하는 위치에 저장 합니다



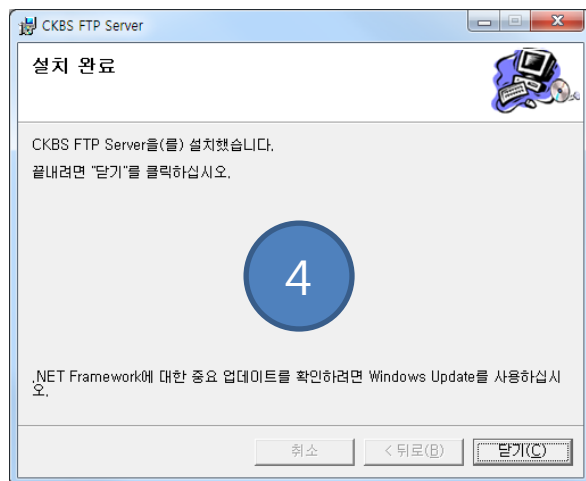
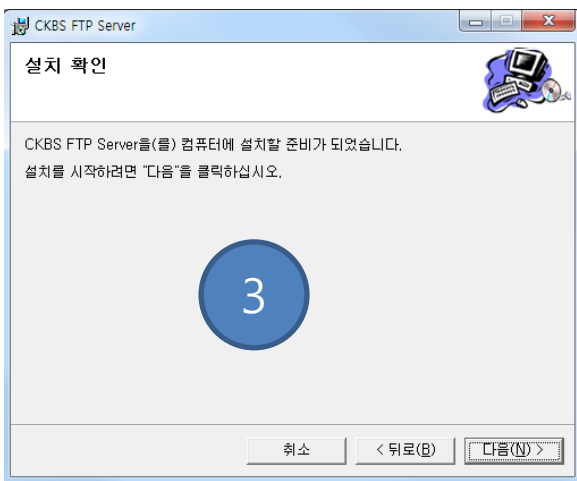
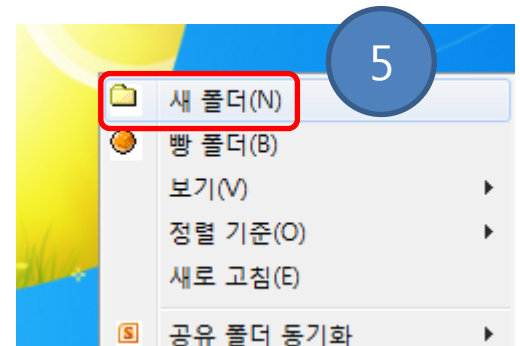
SEND FTP 다운로드 및 설치 . 설정

이름	수정한 날짜	유형	크기
CKBS FTP Server 사용자 가이드 v2.3.pdf	2015-03-02 오전	Adobe Acrobat D	1,152KB
CKBS FTP_Server_v2_3_Setup.exe	2015-03-02 오전...	응용 프로그램	1,589KB

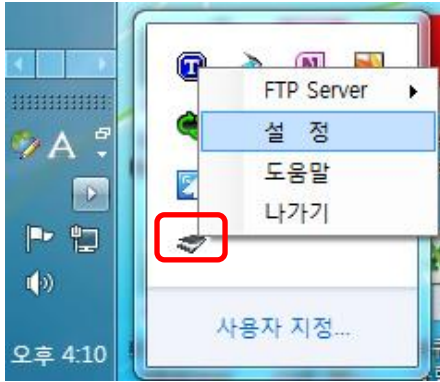
다운받으신 FTP프로그램을 압축해제후
SETUP.EXE를 실행합니다
이후 1번부터 설치 화면입니다



스캔 또는 팩스 받은 파일을 저장하는 폴더
생성 합니다



SEND FTP 다운로드 및 설치 . 설정

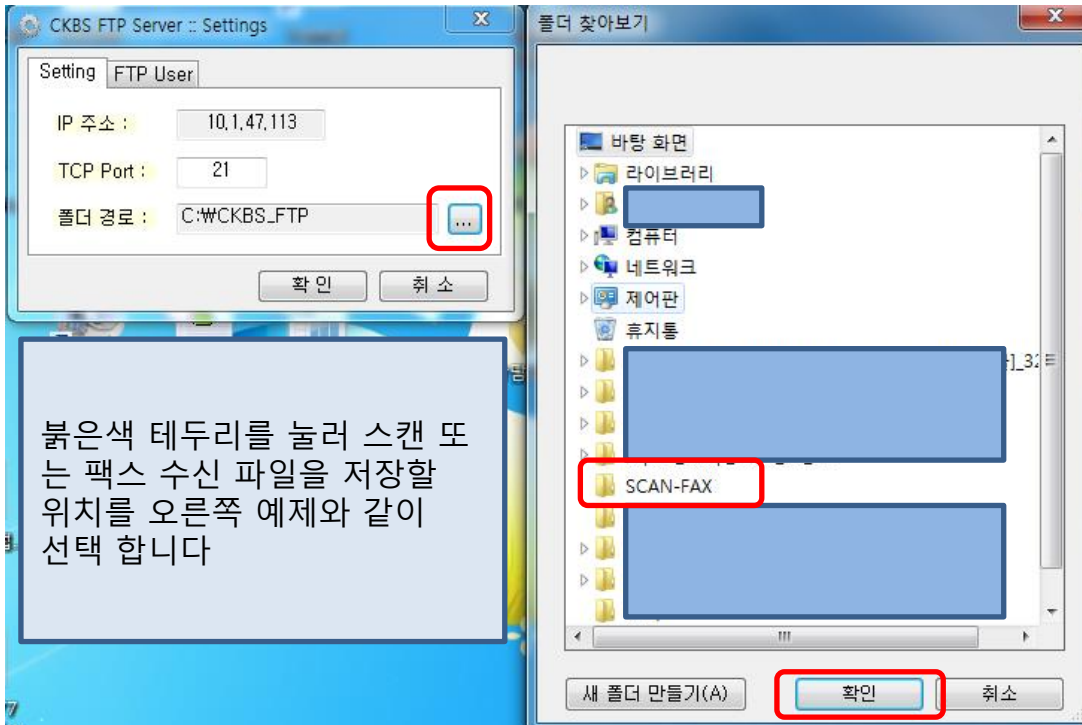


빨간색 테두리 아이콘이 FTP 아이콘 입니다
마우스 우클릭 하여, 설정 을 클릭 합니다

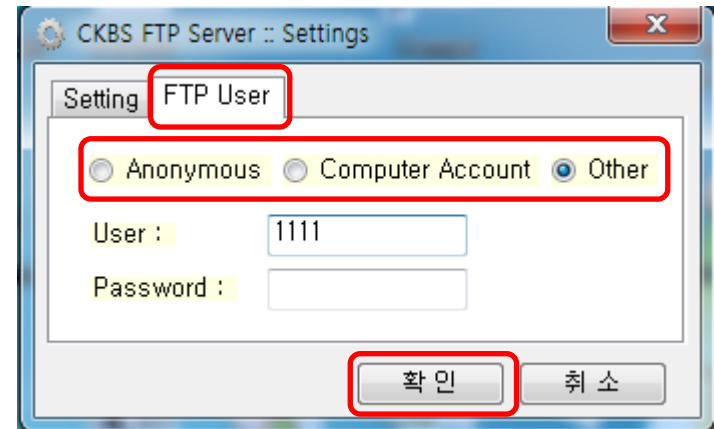
FTP User

Other : 임의 사용할 수 있는 아이디 . 비밀번호
입력이 가능합니다.

이 설정을 꼭 기억해 주시기 바랍니다.
복합기에서도 동일하게 입력해야 합니다



붉은색 테두리를 눌러 스캔 또는 팩스 수신 파일을 저장할 위치를 오른쪽 예제와 같이 선택 합니다



다음으로 복합기 설정으로 이
동합니다

SEND (FTP) 복합기 설정 및 전송설정

1 http://192.168.0.200 : 복합기의 ip번호 입력

2 주소록

3 주소록 03

4 주소록 10

복합기 IP번호 확인 : 제어판 - 장치 및 프린터 - 사용복합기 아이콘 마우스 우클릭 - 프린터 속성 - 포트 : 체크되어 있는 IP번호 확인

주소록

- 주소록 01
- 주소록 02
- 주소록 03
- 주소록 04
- 주소록 05
- 주소록 06
- 주소록 07

주소록 10

종류 : 모두 이니셜 : 모두

SEND (FTP) 설정 및 전송설정

신규-이메일-팩스-팩스-파일

종류 : 파일

1

확인 취소

3

파일

수신인명 : 사용자명 임의 입력

프로토콜 : FTP

호스트명 : 저장할 컴퓨터 IP 번호 예)192.168.0.10

폴더의 경로 :

사용자명 : FTP설정과 동일하게 (최대 자릿수: 24 (FTP/IPX), 128 (SMB/WebDAV))

비밀번호 : FTP 설정과 동일하게 (최대 자릿수: 24 (FTP/IPX/WebDAV), 14 (SMB))

2

CKBS FTP Server :: Settings

Setting FTP User

Anonymous Computer Account Other

User : 1111

Password :

확인 취소

TOP 페이지로

디바이스

작업

박스

다이렉트 프린트

주소록

주소록

사용자 모드

관리자에게 메일

전송설정

수신수단 : 모두

조건없음 전송의 등록 ...

2

마지막 업데이트 : 2015 04/16 15:35:41

선택 실행/해제 전송조건명 수신문서를 저장/인쇄

1

사용자 모드

- 시스템 관리
- LDAP서버 등록
- 전송설정
- 문군별 ID관리

SEND (FTP) 설정 및 전송설정

주소록
수신인을 선택하고 [확인]을 클릭해 주십시오. 확인 취소

모두 종류: 모두 이니셜: 모두

주소록에 등록된 주소록이 표시되면 선택 합니다

번호	종류	수신인명	수신인
0		TEST	192.168.0.10

확인 취소

이 전송조건을 유효로 함 **1**

전송처

주소록에서 지정 : TEST [파일] 주소록... 삭제

팩스박스에서 지정 : 00 URL송신을 유효로 함 **2**

전송시의 설정

송신문서명 :

파일형식 : PDF 페이지별로 분할 **3** 파일형식 선택

전송종료 통지 : 주소록... 삭제

에러시에만 전송종료 통지를 함.
*[전송종료 통지]를 선택했을 경우만 유효합니다.

수신문서를 저장/인쇄 **4** 인쇄와 저장 : 체크 . 파일저장 : 체크해제

5

TOP 페이지로

디바이스

작업

박스

다이렉트 프린트

주소록

사용자 모드

- 시스템 관리
- LDAP서버 등록
- 전송설정
- 부문별 ID관리
- 가져오기/내보내기
- 사양설정

관리자에게 메일