

# E569 무선 연결 출력

■ 1. 공유기가 있고 PC가 무선 연결인 경우 ..... 2

■ 2. 공유기가 있고 PC가 유선 연결인 경우 ..... 16



# □ E569 Wi-Fi 연결

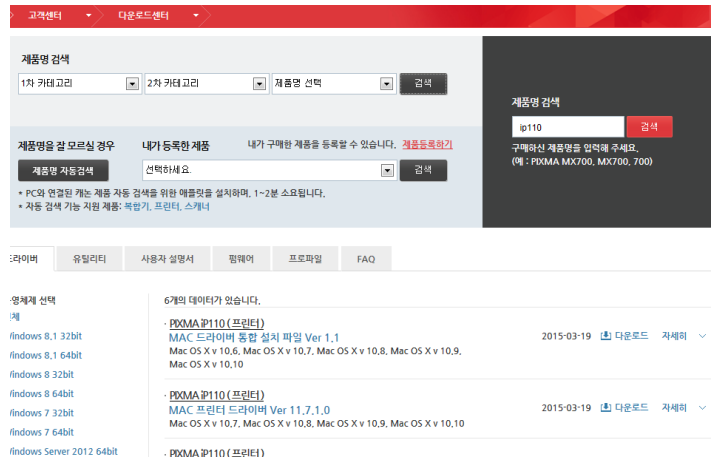


## 1. 공유기가 있고 PC가 무선일 경우

1. CD 설치 - 동봉된 CD 삽입 후 자동실행 화면이 나올 시 Msetup4.exe 실행합니다.  
 인터넷 다운로드 설치 - <http://www.canon-bs.co.kr> 접속하여 고객센터 - 다운로드센터 - 제품명 검색 "E569" 를 입력 후 나오는 설치패키지를 다운로드 후 실행 합니다.

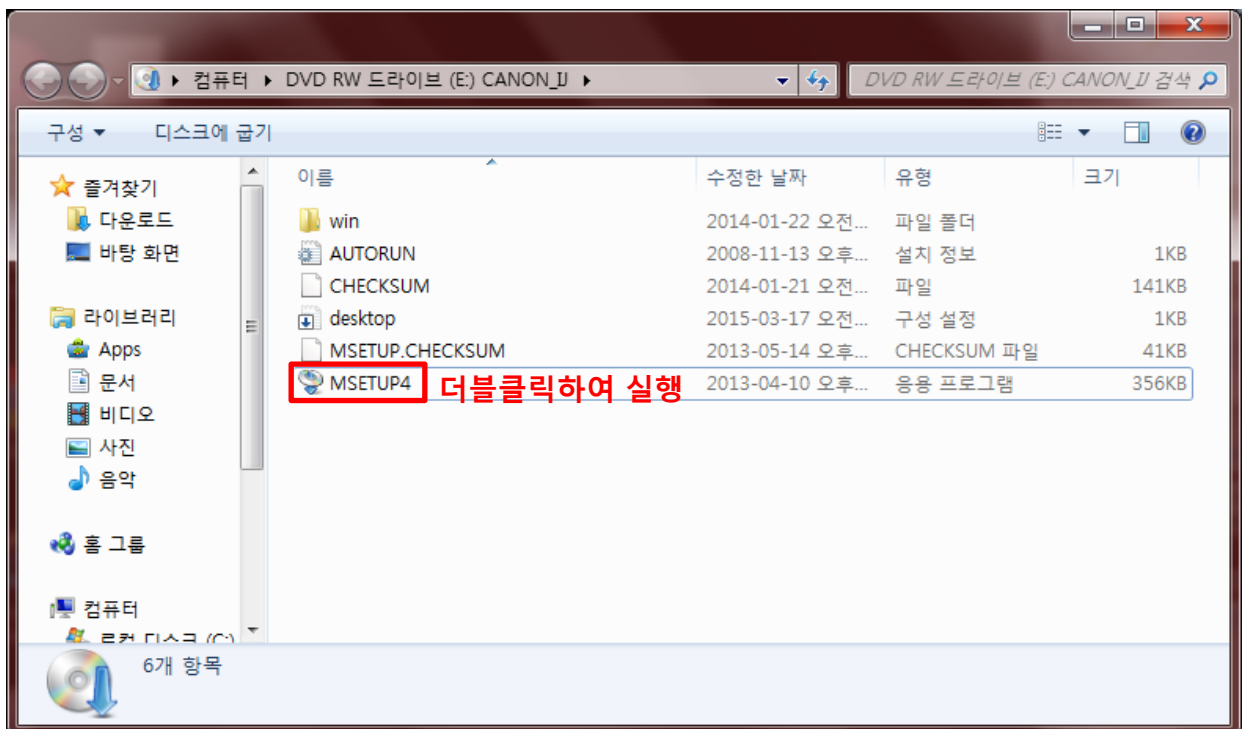


CD 설치 화면

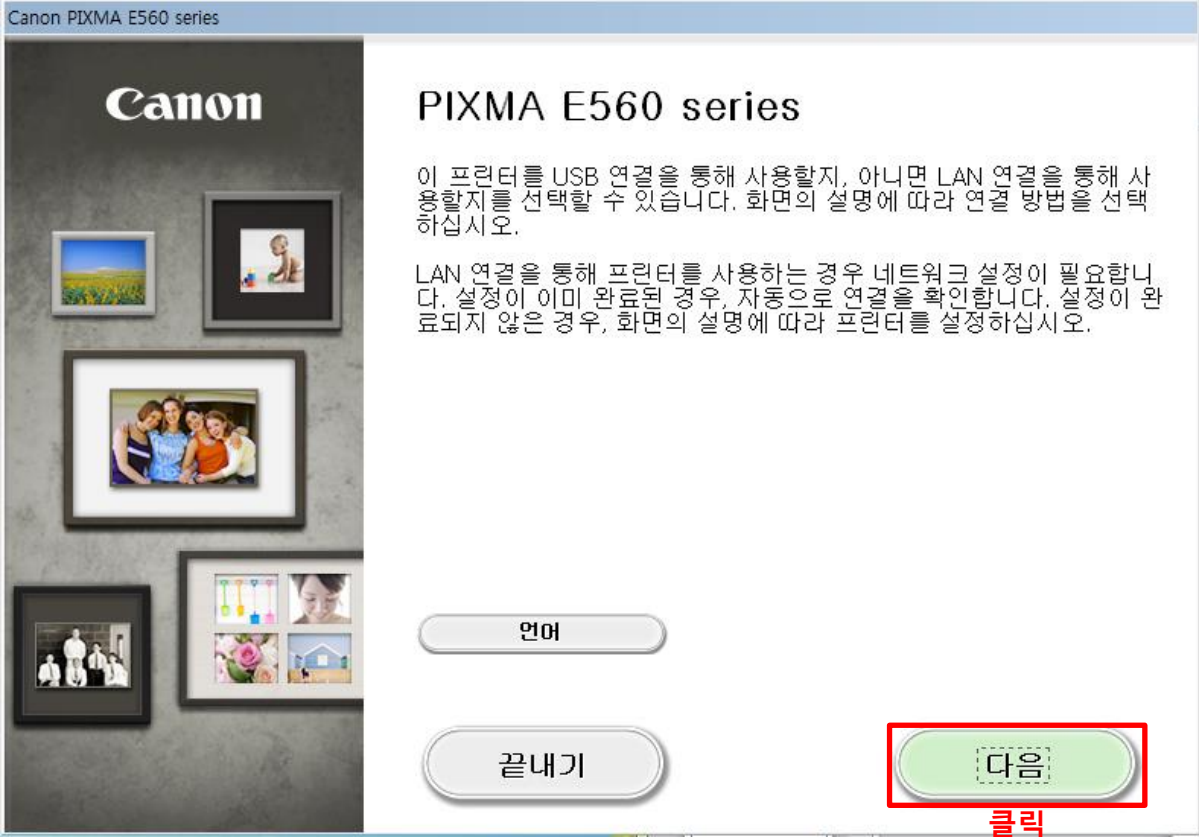


인터넷 다운로드 설치 화면

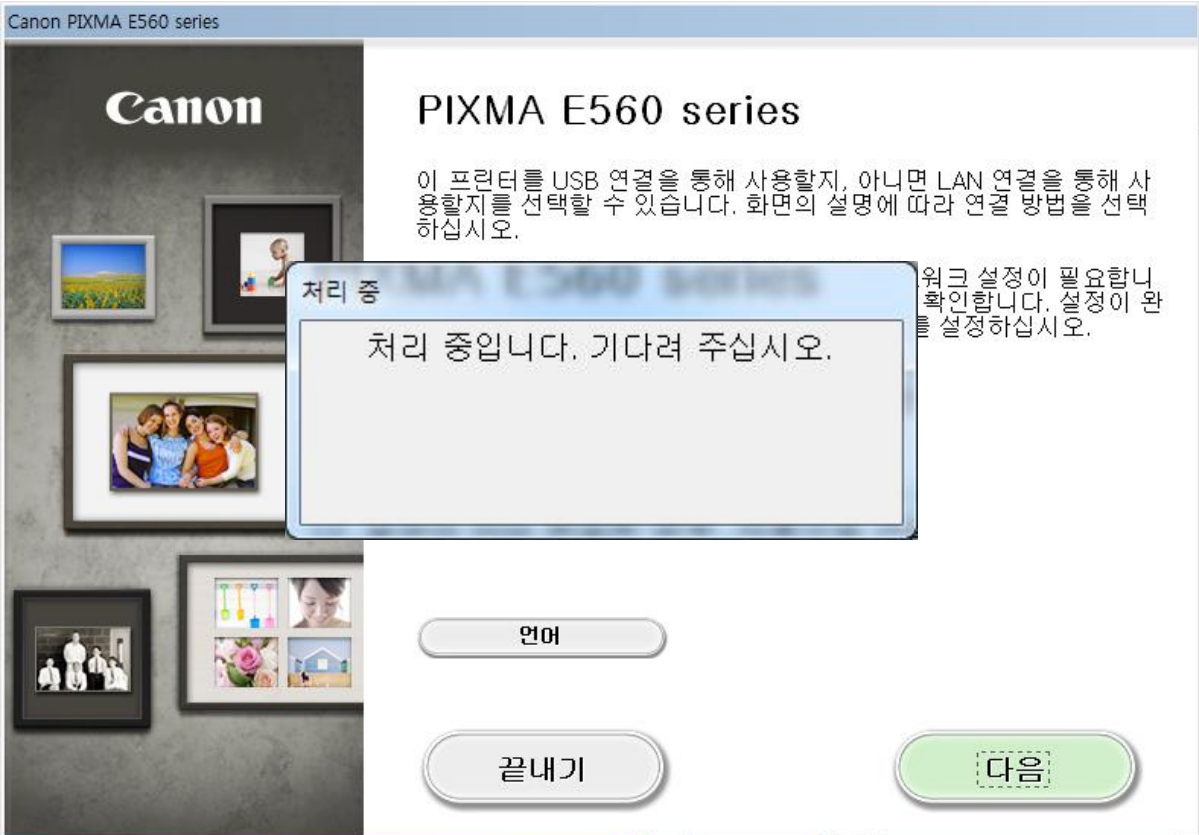
"Msetup4.exe 실행" 설치 불가 시 폴더를 열어 파일 보기 - MSETUP4 파일을 더블 클릭 하여 실행 합니다.



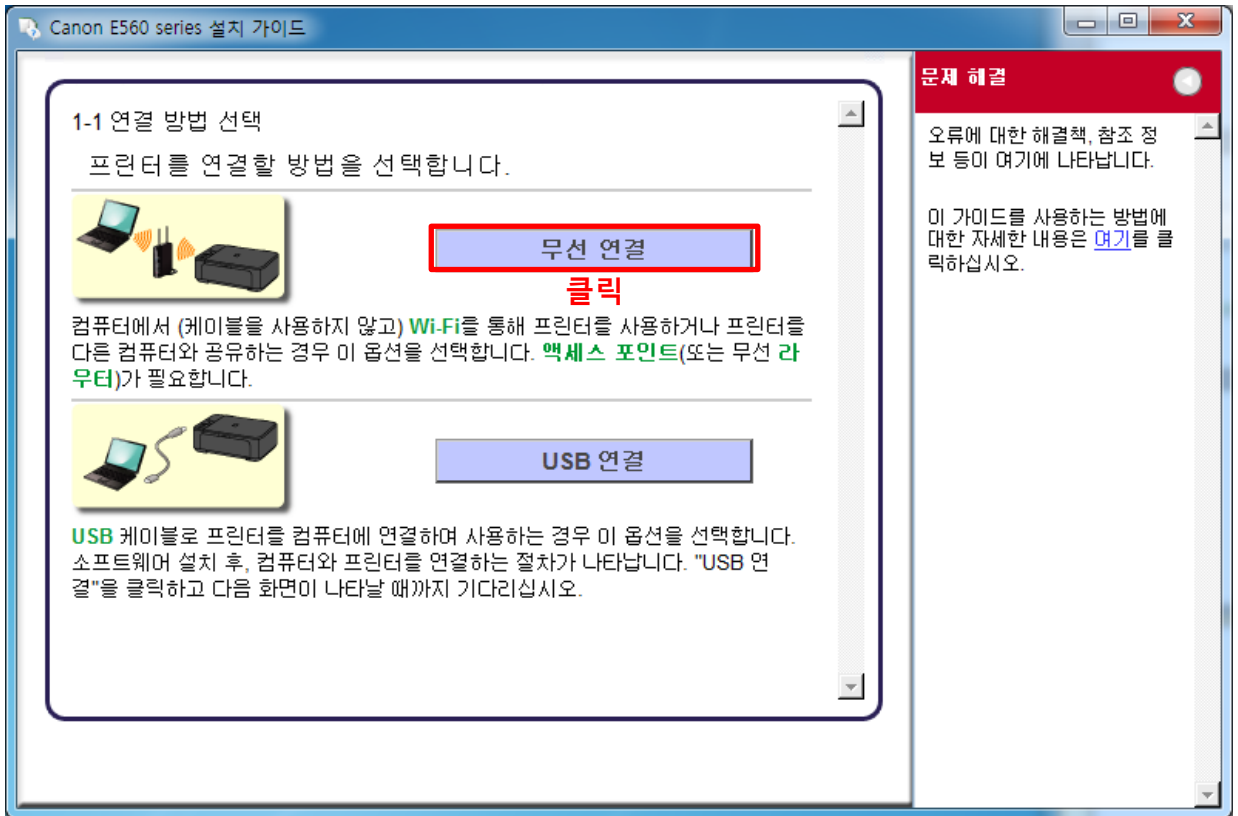
2. E569 설치 시작 화면이 나오면 다음 버튼을 눌러 진행 합니다.



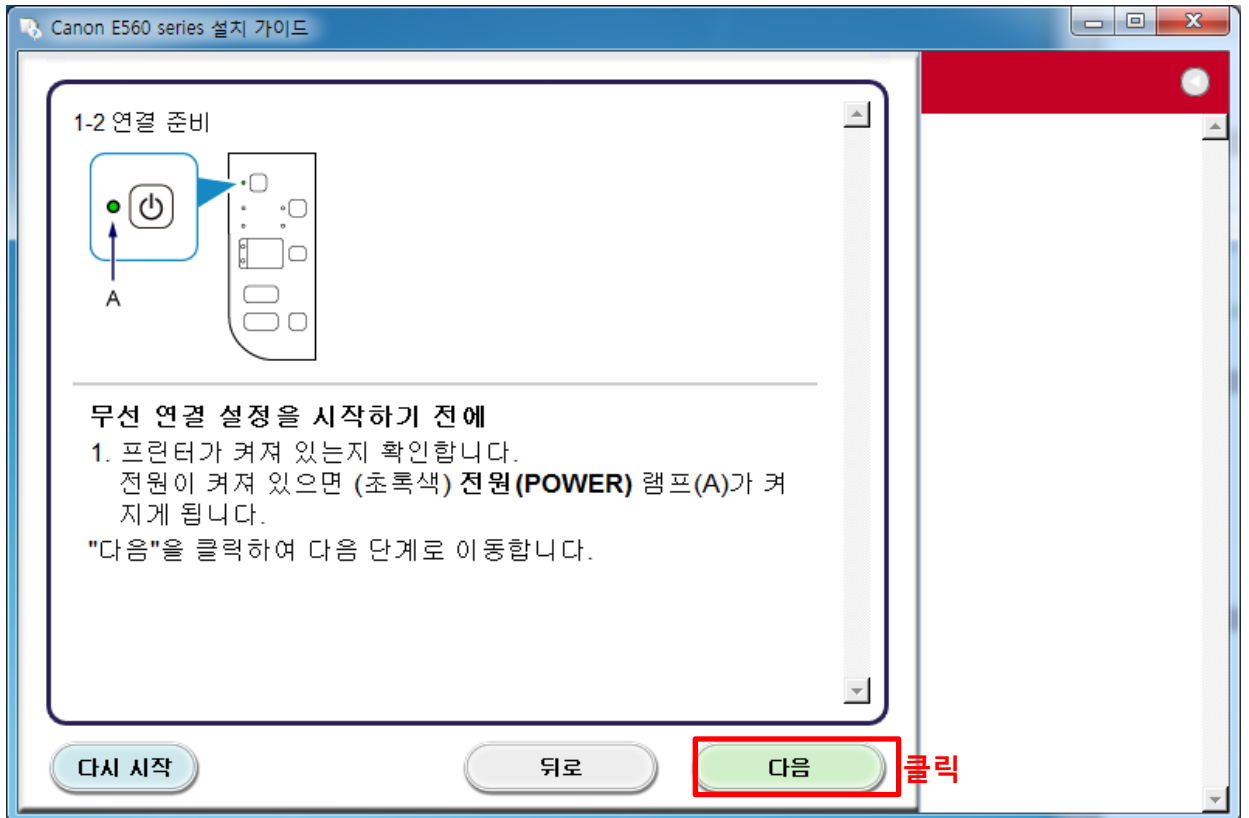
3. 프린터 검색 창이 나오면 잠시 기다립니다.



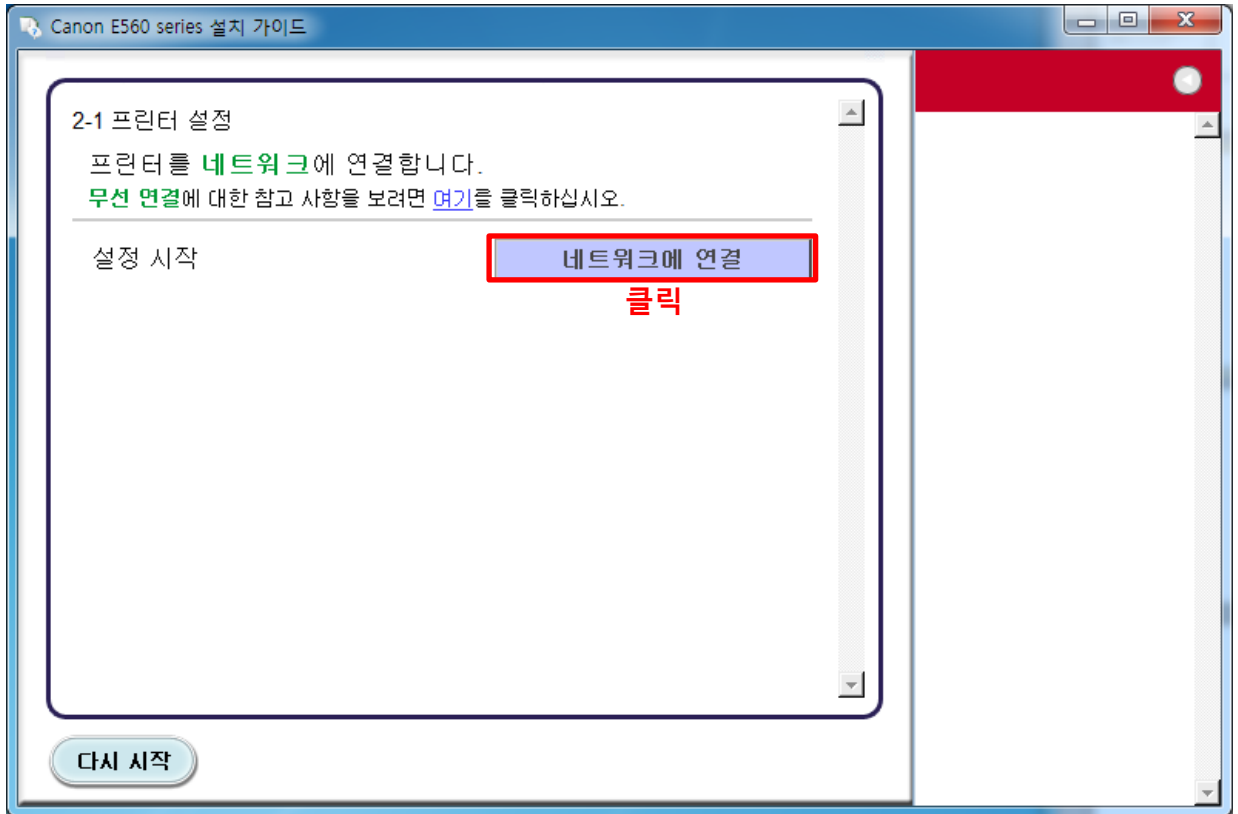
4. 연결 방법 선택 단계에서 무선 연결을 선택 합니다.



5. 연결 준비 단계에서 프린터 전원이 켜져 있는지 확인 후 다음 버튼을 클릭 합니다.  
(프린터 본체 상태 표시 초록색 LED 점등 확인)



6. 프린터 설정 단계에서 무선 연결에 대한 참고 사항 확인 후 네트워크에 연결을 클릭 합니다.



## 무선 연결에 대한 참고 사항

네트워크 장치의 구성, 라우터 기능, 설정 절차 및 보안 설정은 사용하는 시스템 환경에 따라 다릅니다.

자세한 내용은 네트워크 장치 설명서를 참조하거나 해당 제조업체에 문의하십시오.

사용하는 장치가 IEEE802.11n(2.4GHz), IEEE802.11g 또는 IEEE802.11b를 지원하는지 확인하십시오.

장치가 "IEEE802.11n 전용" 모드로 설정되어 있는 경우, WEP 또는 TKIP를 보안 프로토콜로 사용할 수 없습니다.

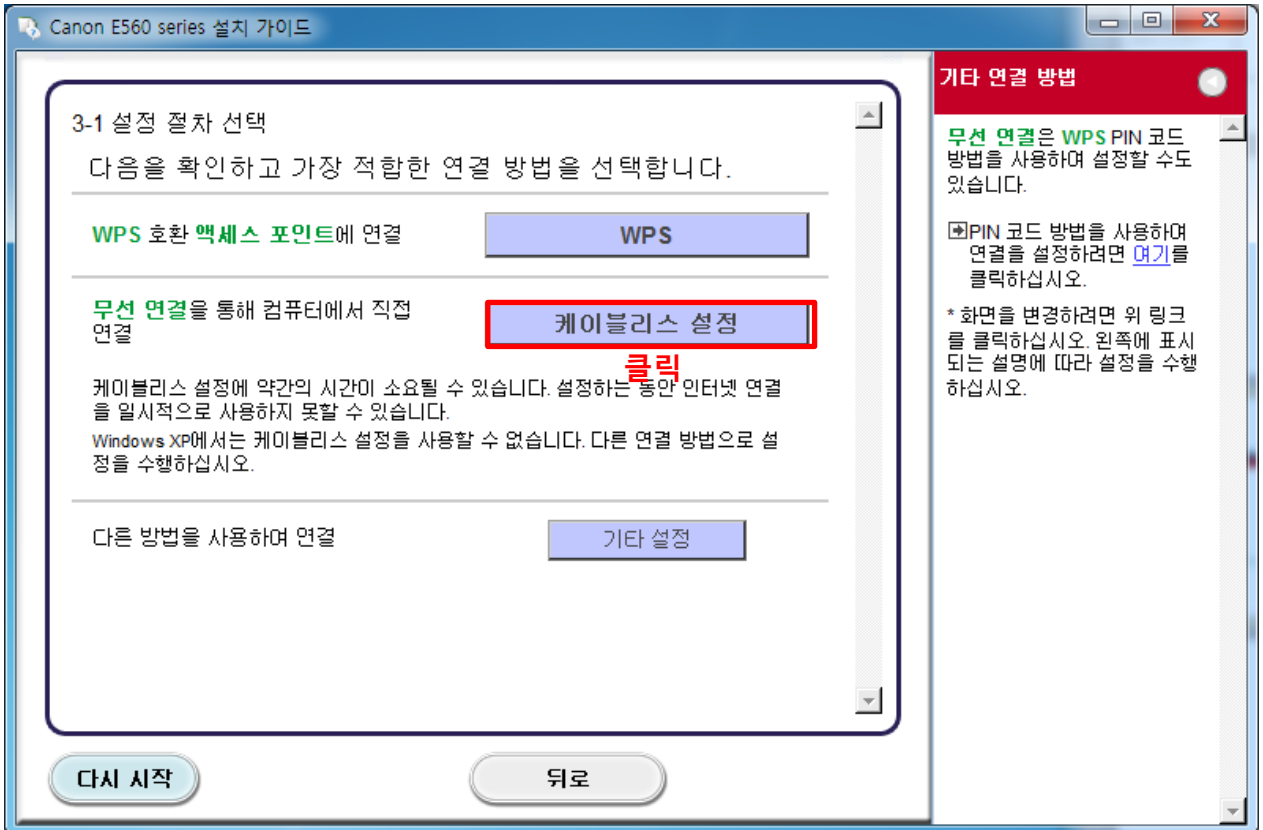
장치의 보안 프로토콜을 WEP 및 TKIP 이외의 것으로 변경하거나 설정을 "IEEE802.11n 전용" 이외의 것으로 변경하십시오.

사무실에서 사용하는 경우에는 네트워크 관리자에게 문의하십시오.

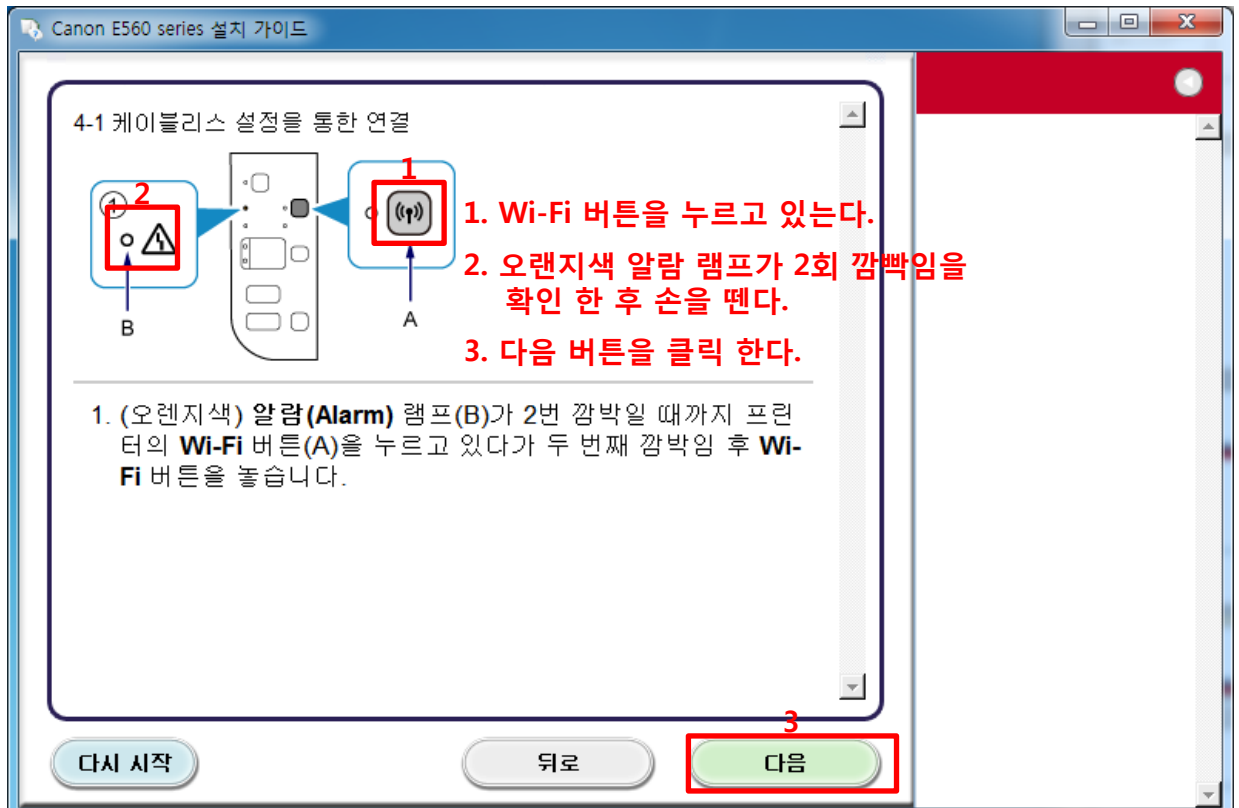
보안 기능으로 보호되어 있지 않은 네트워크에 연결하는 경우, 사용자의 개인 정보 같은 데이터가 제3자에게 노출될 위험이 있으므로 특별히 주의하시기 바랍니다.

애드혹 연결은 액세스 포인트가 없이 무선 연결을 통해 컴퓨터와 직접 연결하는 것을 의미하며 이는 지원되지 않습니다. 액세스 포인트를 준비하십시오.

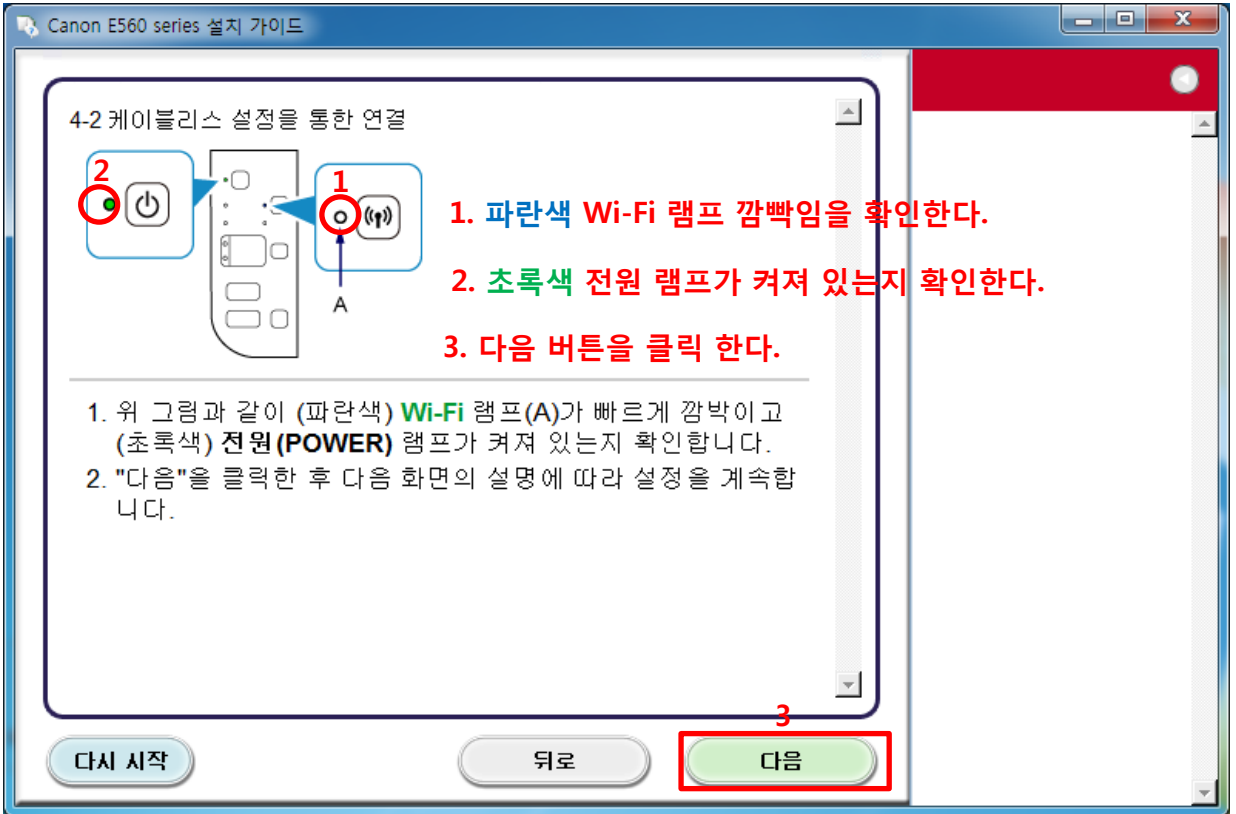
7. 설정 절차 선택 단계에서 일반적인 접속 방법인 케이블리스 설정 버튼을 클릭 합니다.



8. Wi-Fi 버튼을 좌측 알람램프가 2회 깜박일 때까지 누르고 있다가 두번째 깜박임 확인 뒤 Wi-Fi 버튼에 손을 댄 후 다음을 누릅니다.

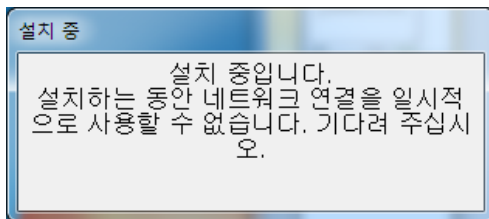


9. 초록색 전원 램프가 켜져 있는지 확인 및 파란색 Wi-Fi 램프가 깜빡임을 확인 한 후 다음을 누릅니다.



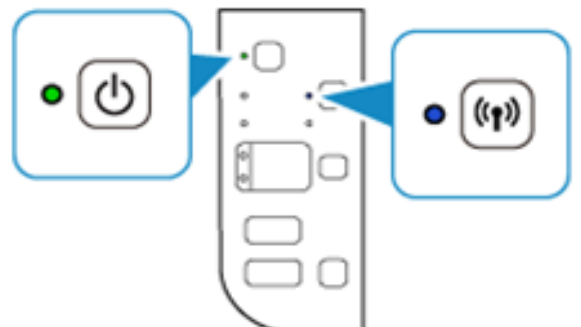
10. "설치 중" 안내창이 나오면 잠시 기다립니다.

이 때, 장비 본체의 초록색 전원 램프와 파란색 Wi-Fi 램프가 동시에 깜빡이다가 잠시 후 켜진 상태로 유지 됩니다.



PC 네트워크 일시적인 끊김이 발생 할 수 있습니다만 정상 현상이며 곧 재 연결 됩니다.

PC 소프트웨어 설치 화면



전원/Wi-Fi 램프가 동시에 깜빡이다가 잠시 후 켜진상태로 유지 됩니다.

PC 소프트웨어 설치 화면

11. 잠시 후 드라이버 설치를 위한 지역을 선택 한 후 다음 버튼을 클릭 합니다.

Canon PIXMA E560 series



### 사용자의 거주지 선택



사용자의 거주지를 선택하고 [다음]을 클릭합니다.

- 미국, 캐나다, 라틴 아메리카
- 유럽, 중동, 아프리카
- 아시아
- 태평양 지역

뒤로 다음

클릭

12. 국가를 선택합니다.

Canon PIXMA E560 series



### 사용자의 거주지 선택

사용자의 국가 또는 거주지를 선택하고 [다음]을 클릭합니다. 아래에 사용자의 국가 또는 거주지가 나열되어 있지 않으면 [기타]를 선택합니다.

중국  
홍콩 특별 행정구  
인도네시아  
**대한민국**  
말레이시아  
말레이시아  
싱가포르  
대만  
태국  
베트남  
마카오 특별 행정구  
기타

뒤로 다음

클릭



13. 설치 할 소프트웨어를 선택 후 다음을 클릭합니다. (MP Drivers는 필수설치 항목으로 취소 불가)

Canon PIXMA E560 series

### 소프트웨어 설치 목록

선택한 소프트웨어가 설치됩니다. 설치하려는 소프트웨어가 선택되어 있는지 확인하고 [다음]을 클릭합니다.

<input checked="" type="checkbox"/> MP Drivers	260MB	드라이브 C: 여유 공간 135120MB
<input type="checkbox"/> 사용자 설명서	10MB	
<input type="checkbox"/> My Printer	14MB	전체 사용 공간: 332MB
<input type="checkbox"/> My Image Garden	705MB	
<input type="checkbox"/> Quick Menu	40MB	
<input type="checkbox"/> Easy-WebPrint EX	110MB	
<input type="checkbox"/> XPS 드라이버	130MB	

모두 선택

모두 지우기

예상된 설치 시간: 5~10분  
네트워크 환경에 따라 설치하는 데 일정한 시간이 걸릴 수 있습니다.

**다음**

클릭

14. 라이선스 계약서를 확인 후 동의 시 예 버튼을 클릭하여 설치 진행 합니다.

Canon PIXMA E560 series

**절차 1**

라이선스 계약서  
Canon 제품

절차 2  
설치

절차 3  
설정

절차 4  
정보

### 라이선스 계약서

#### Canon 제품

Canon 제품(들) 설치하기 전에 아래의 라이선스 계약서를 자세히 읽어 주십시오.

최종 사용자 라이선스 계약서

주의: 사용이 허가된 소프트웨어를 설치하기 전에 본 문서를 읽으십시오.

본 문서는 본 최종 사용자 라이선스 계약서와 함께 제공된 소프트웨어 프로그램, 관련 전자 설명서 또는 온라인 설명서 및 그 업데이트(총칭하여 "소프트웨어"라고 함) 및/또는 소프트웨어의 사용으로 인터넷을 통해 제공된 내용을 포함한 텍스트, 이미지, 그래픽과 디지털 형식으로 된 기타 작성물 및 그 업데이트 ("콘텐츠 데이터"라고 함)에 대한 사용자와 Canon Inc. ("Canon"이라고 함, 회사 위치: 30-2 Shimomaruko 3-chome, Ohta-ku, Tokyo 146-8501, Japan) 사이의 라이선스 계약서입니다(이하 소프트웨어 및 콘텐츠 데이터는 개별적으로 또는 총칭하여 "사용이 허가된 소프트웨어"라고 함).

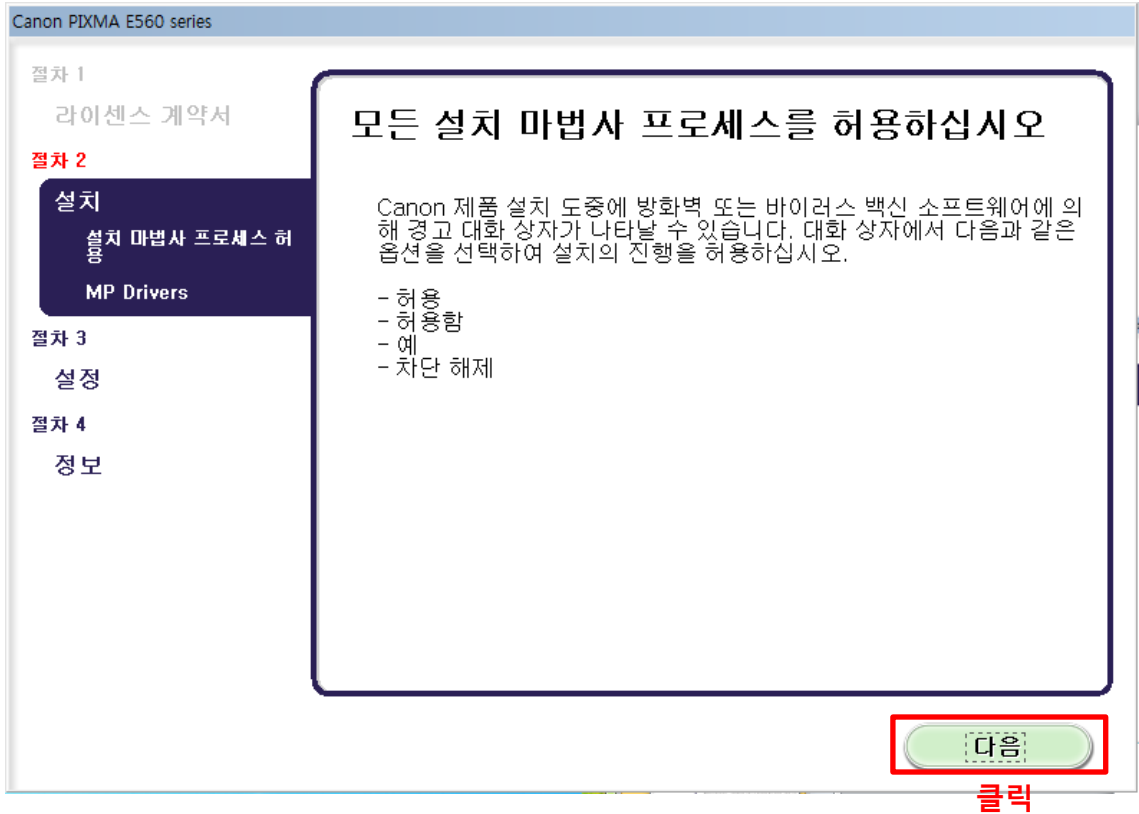
계약서에 동의하면 [예]를 클릭합니다. [아니요]를 클릭하면 소프트웨어 설치가 취소됩니다.

1 / 1

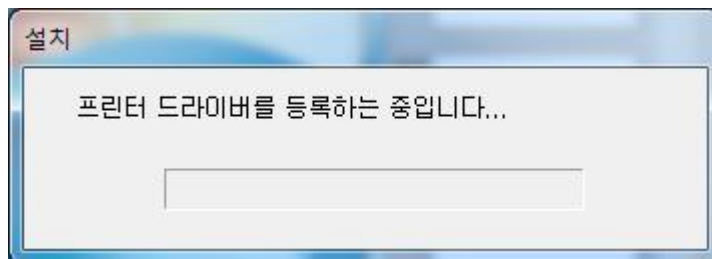
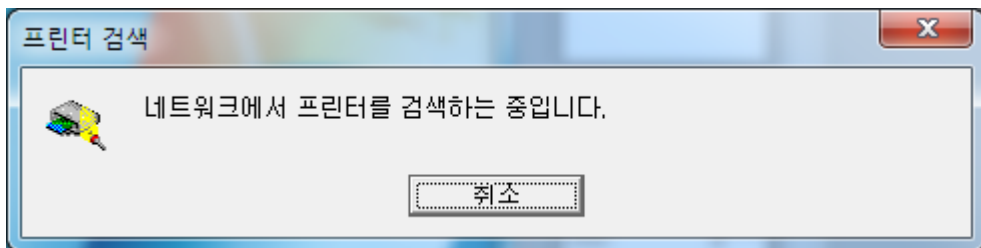
**예**

클릭

15. 설치 진행 시 나타날 수 있는 경고 대화 상자에 대하여 허용/허용함/예/차단 해제 선택으로 소프트웨어에 권한을 부여 합니다.

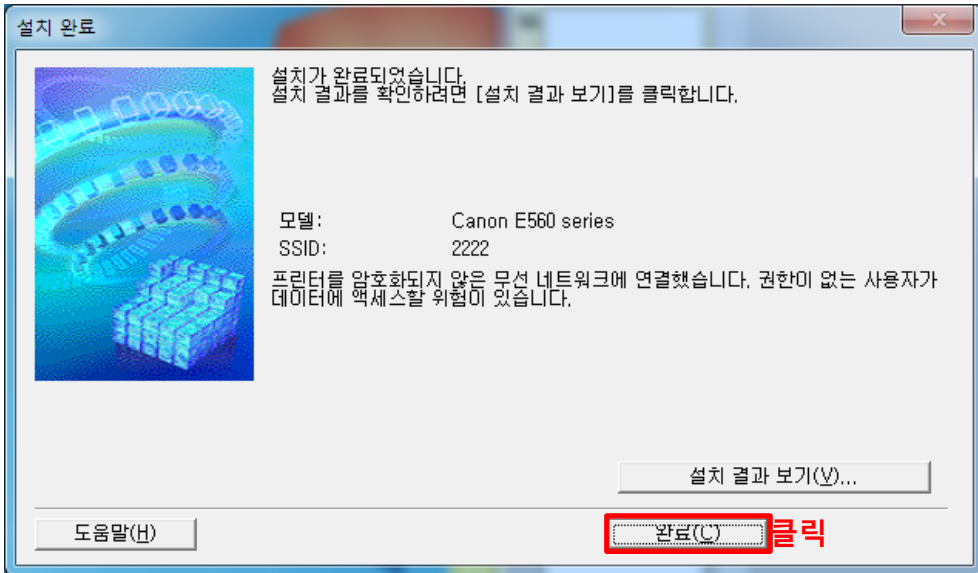


16. 설치가 전체 종료 될 때 까지 잠시 기다립니다.

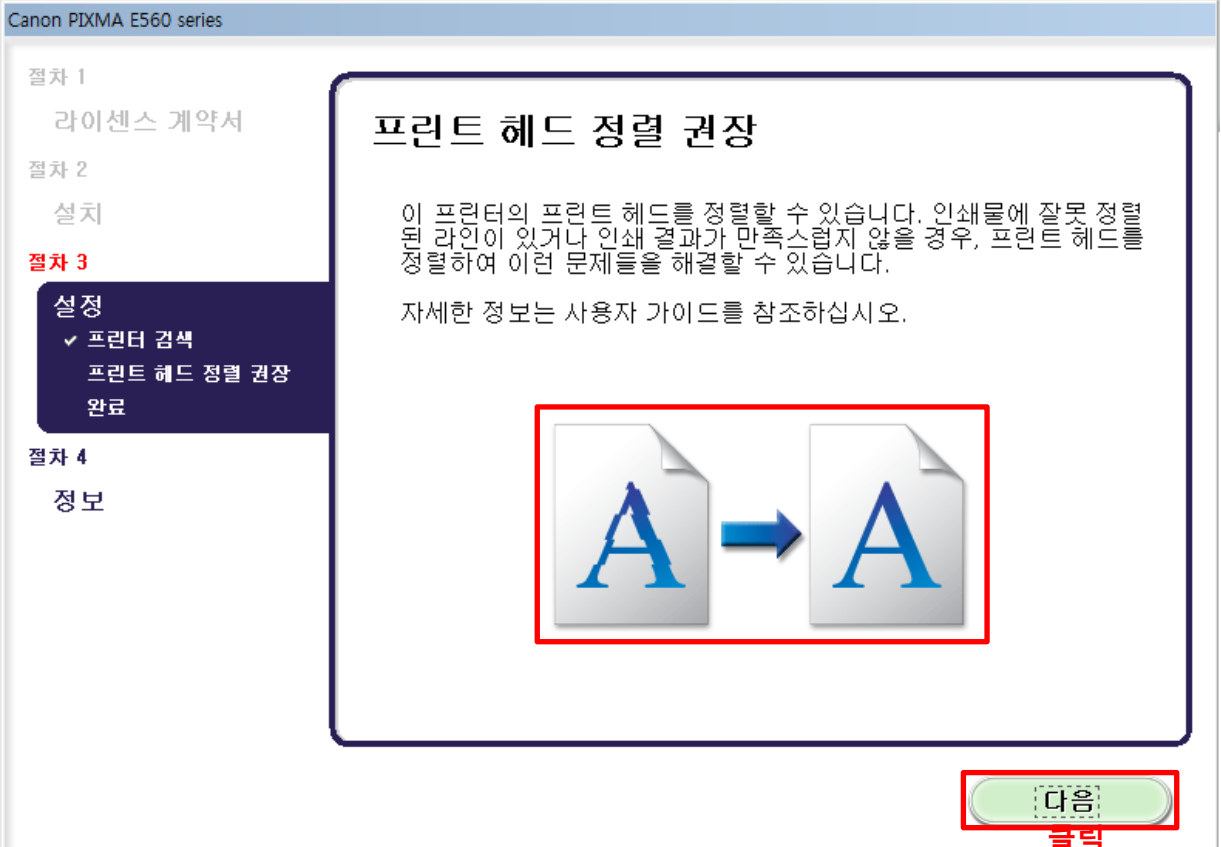


17. 설치 완료 버튼을 클릭하여 프린터 검색 및 드라이버 설치를 종료 합니다.

\* 프린터 검색이 되지 않는 경우 PC-공유기 무선 접속 사용시 연결 설정을 참고 바랍니다.



18. 프린트 헤드 정렬에 대한 안내 확인 및 다음 버튼을 클릭 합니다.



19. 소프트웨어 패키지 설치를 완료 하는 메시지 확인 후 다음버튼을 클릭합니다.

Canon PIXMA E560 series

절차 1  
라이선스 계약서


절차 2  
설치

**절차 3**  
**설정**  
✓ 프린터 검색  
✓ 프린트 헤드 정렬 권장  
완료

절차 4  
정보

## 설치 완료

설치가 완료되었습니다. 이제 이 제품을 사용할 수 있습니다. [다음]을 클릭하여 다음 절차를 계속하십시오.



다음  
클릭

20. Extende Survey Program 에 대한 내용 확인 후 동의함/동의 안 함 선택하여 클릭 합니다.

Canon PIXMA E560 series


절차 1  
라이선스 계약서

절차 2  
설치

절차 3  
설정

**절차 4**  
**정보**  
Extended Survey Program

## Extended Survey Program



고객의 수요에 보다 알맞은 제품의 개발 및 마케팅을 위하여 Canon은 다음의 정보를 요구합니다. 해당 정보는 사용하는 Canon 제품에 관련된 것이고 인터넷을 통해 Canon에(중국에서 Canon 제품을 사용하는 경우에는 법적으로 공인된 리서치 회사에) 보내집니다.

1. Canon 잉크젯 프린터/스캐너/팩스 관련 정보  
-컴퓨터의 OS 버전, 언어 및 디스플레이 설정 정보  
-장치 드라이버 및 어플리케이션 소프트웨어 사용 기록

2. Canon 잉크젯 프린터/팩스 관련 정보  
-프린터의 ID 번호, 설치 날짜 및 시간, 잉크 사용 정보, 인쇄한 용지 수 및 유지 관리 정보

사용하는 Canon 제품이 공유 사용될 경우, 공유 제품에 기록된 수집 정보가 보

위 내용에 동의하면 [동의함]을 클릭하여 조사 프로그램을 설치하기 시작합니다. 그렇지 않다면 [동의 안 함]을 클릭합니다. 이 프로그램은 지원되지 않는 OS 버전에서 실행되지 않을 수 있습니다.

동의 안 함    동의함  
선택 클릭

21. 설치 완료 메시지 확인 후 끝내기 클릭 하여 종료 합니다.



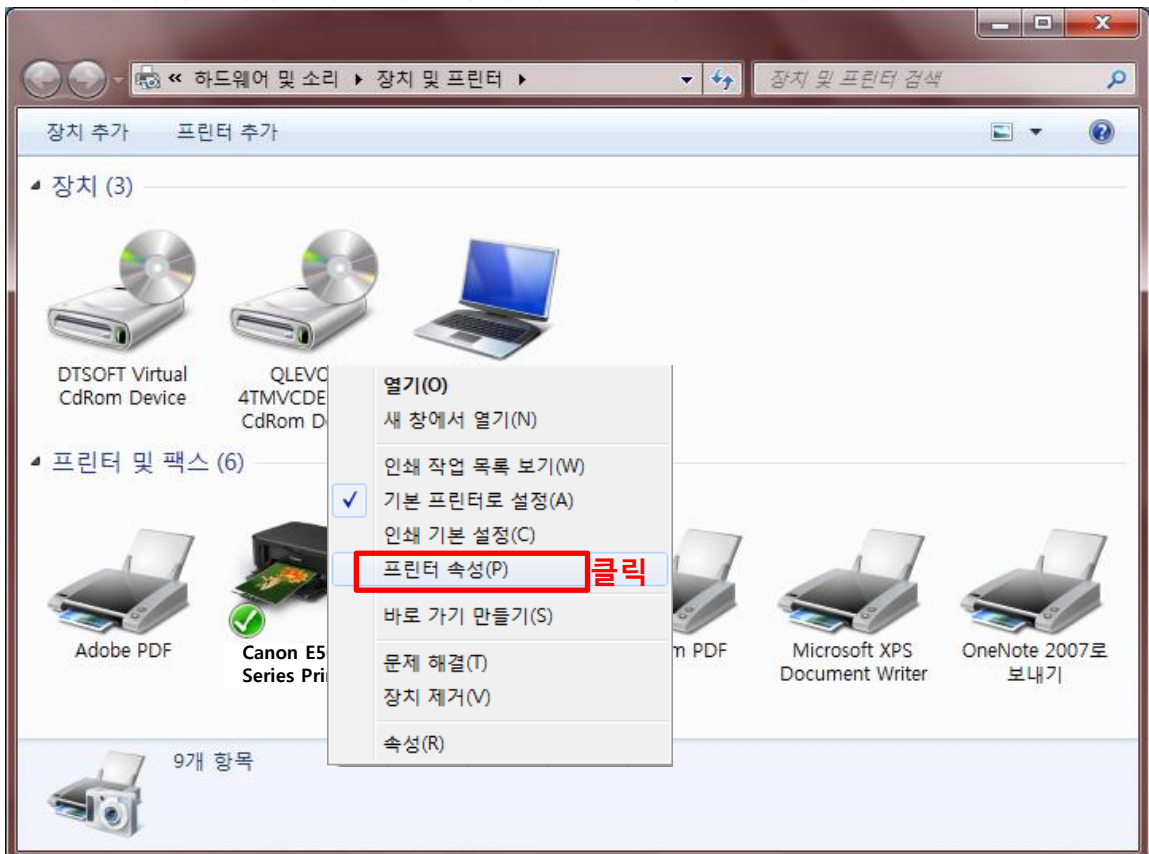
22. 설치가 이상 없이 되었는지 테스트 출력으로 확인 하기 위하여 윈도우 시작 버튼을 부른 후 장치 및 프린터를 클릭 합니다.



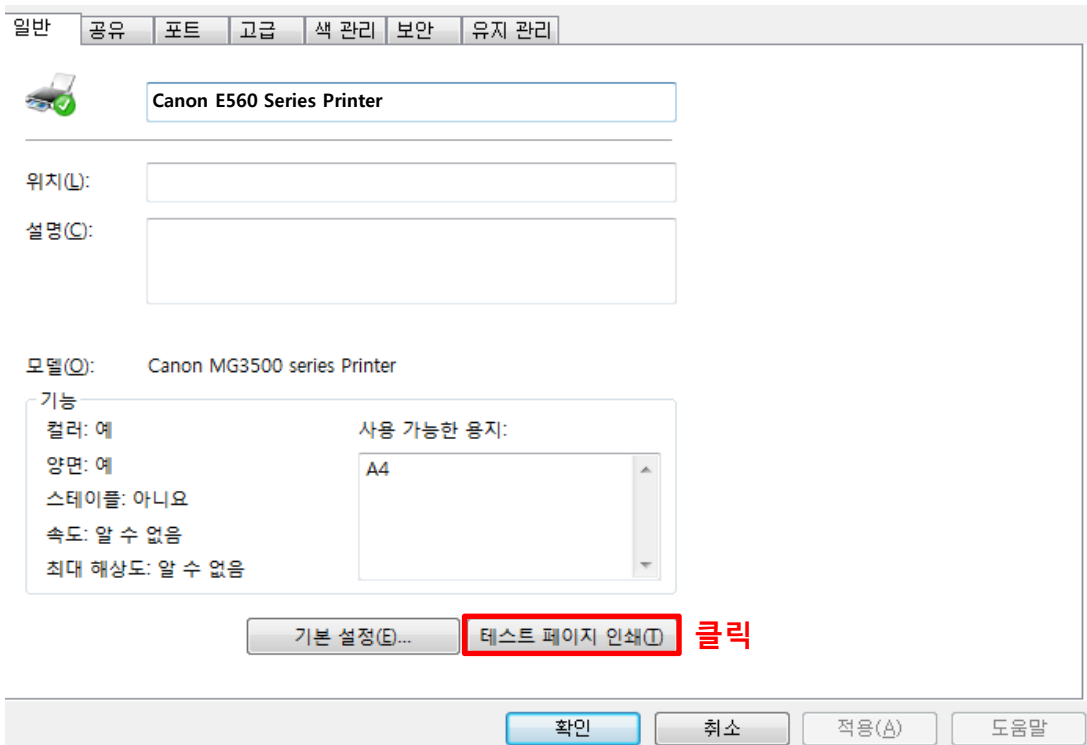
23. Canon E569 series Printer가 설치 되어 있는것을 확인 합니다.



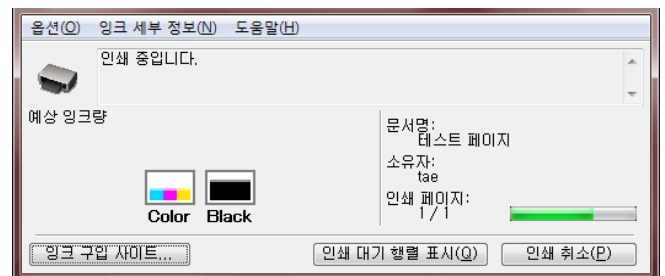
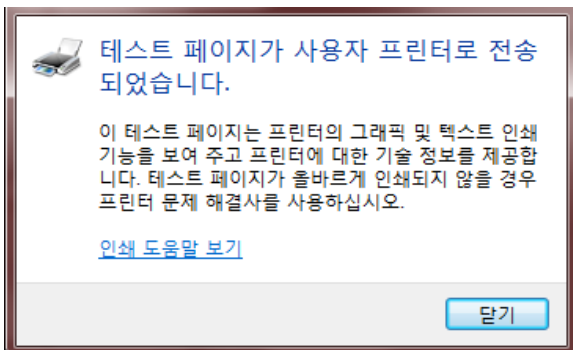
24. E569 프린터 아이콘에서 마우스 우클릭 하여 프린터 속성을 클릭 합니다.



25. 하단에 테스트 페이지 인쇄(T)를 클릭 합니다.



26. 프린터에서 테스트 페이지 전송 메시지를 확인 한 후 출력물이 나오는지 확인 합니다.



# ☐ E569 Wi-Fi 연결

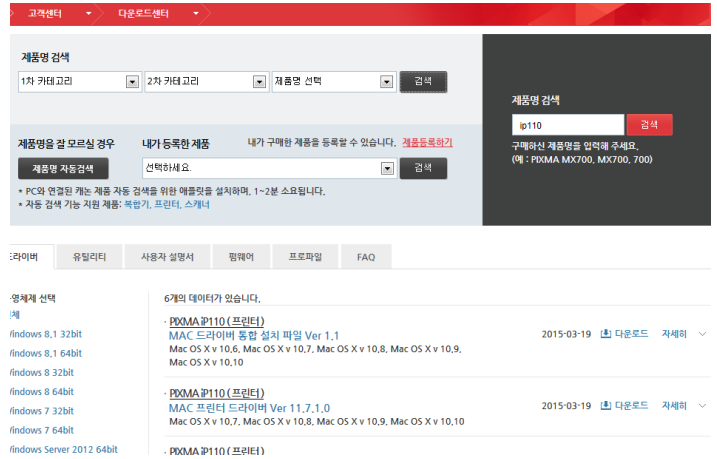


## 2. 공유기가 있고 PC가 유선일 경우

1. CD 설치 - 동봉된 CD 삽입 후 자동실행 화면이 나올 시 Msetup4.exe 실행합니다.  
 인터넷 다운로드 설치 - <http://www.canon-bs.co.kr> 접속하여 고객센터 - 다운로드센터 - 제품명 검색 "E569" 를 입력 후 나오는 설치패키지를 다운로드 후 실행 합니다.

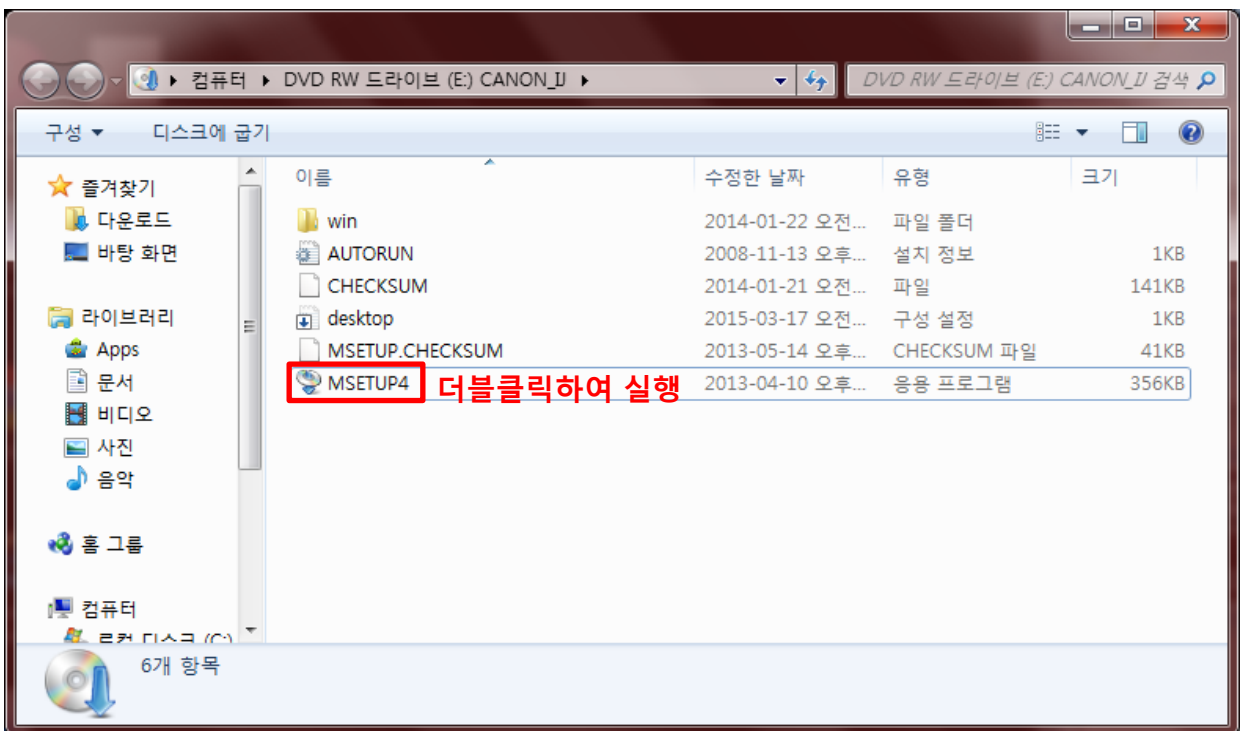


CD 설치 화면



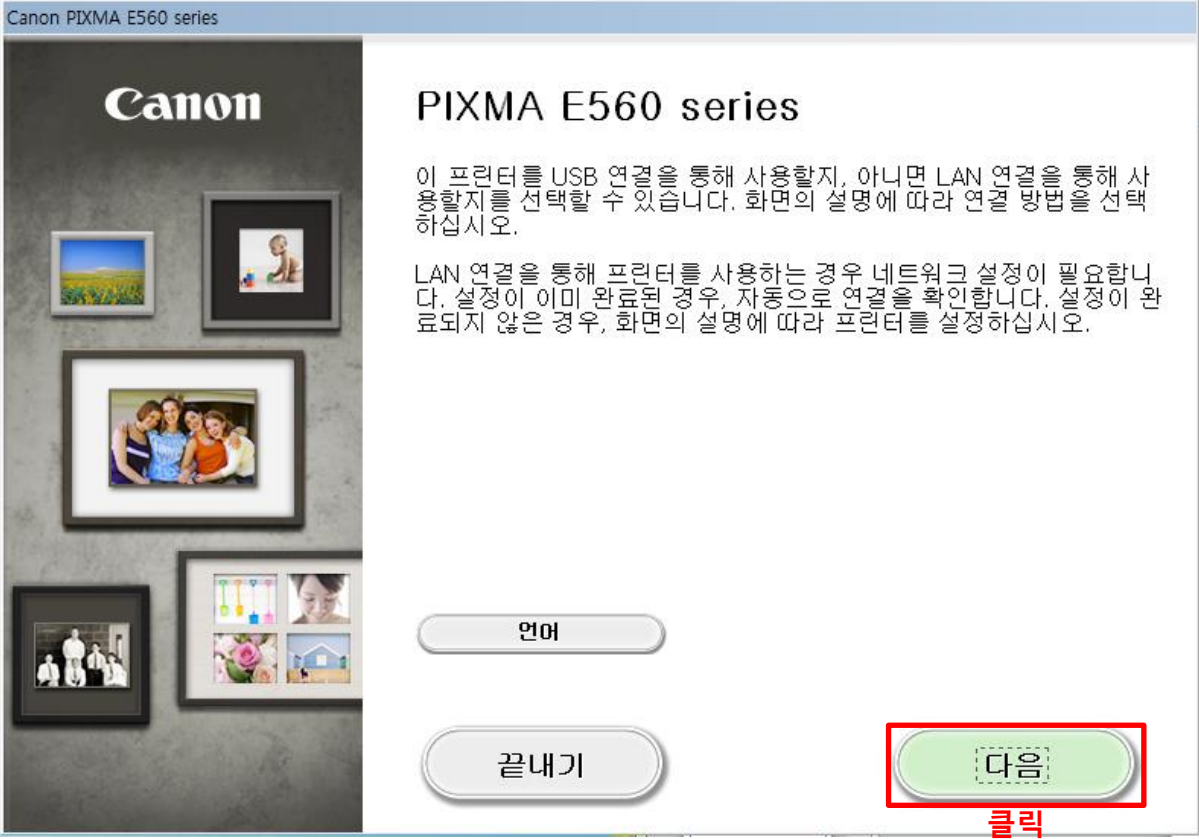
인터넷 다운로드 설치 화면

"Msetup4.exe실행" 설치 불가 시 폴더를 열어 파일 보기 - MSETUP4 파일을 더블 클릭 하여 실행 합니다.

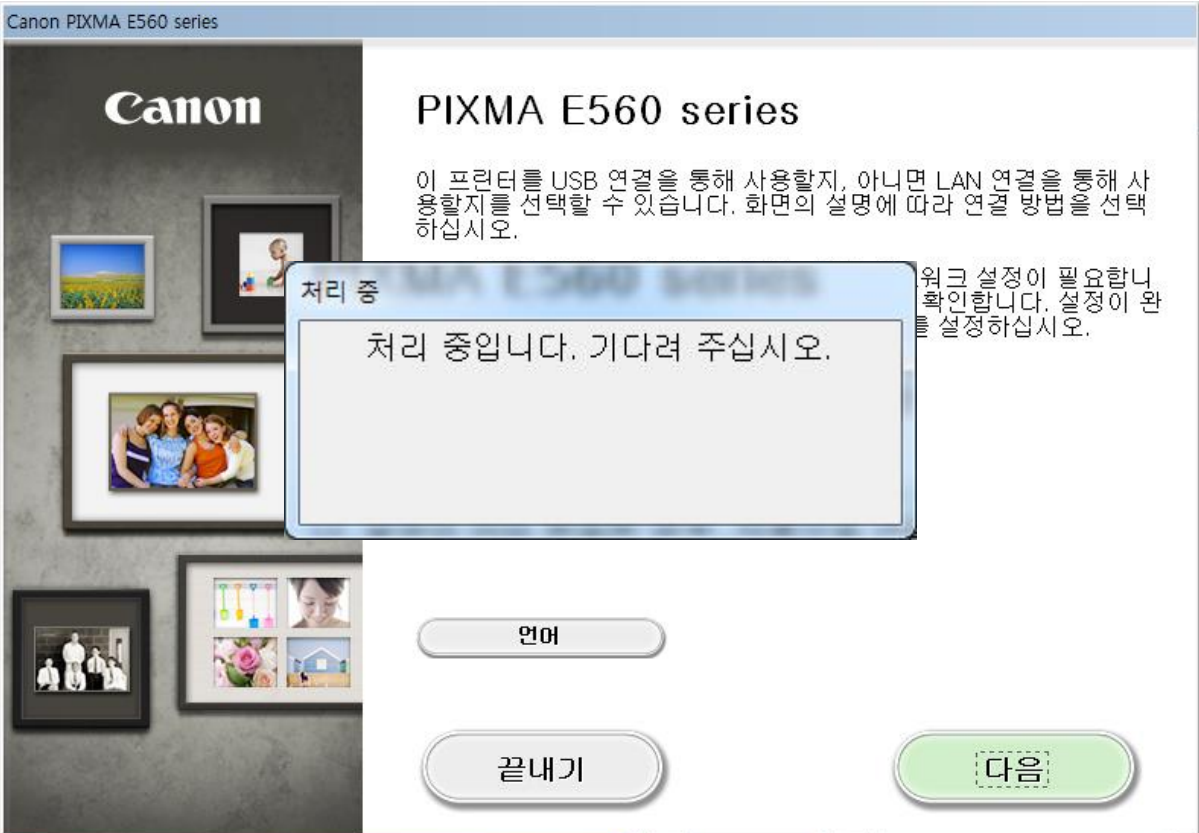




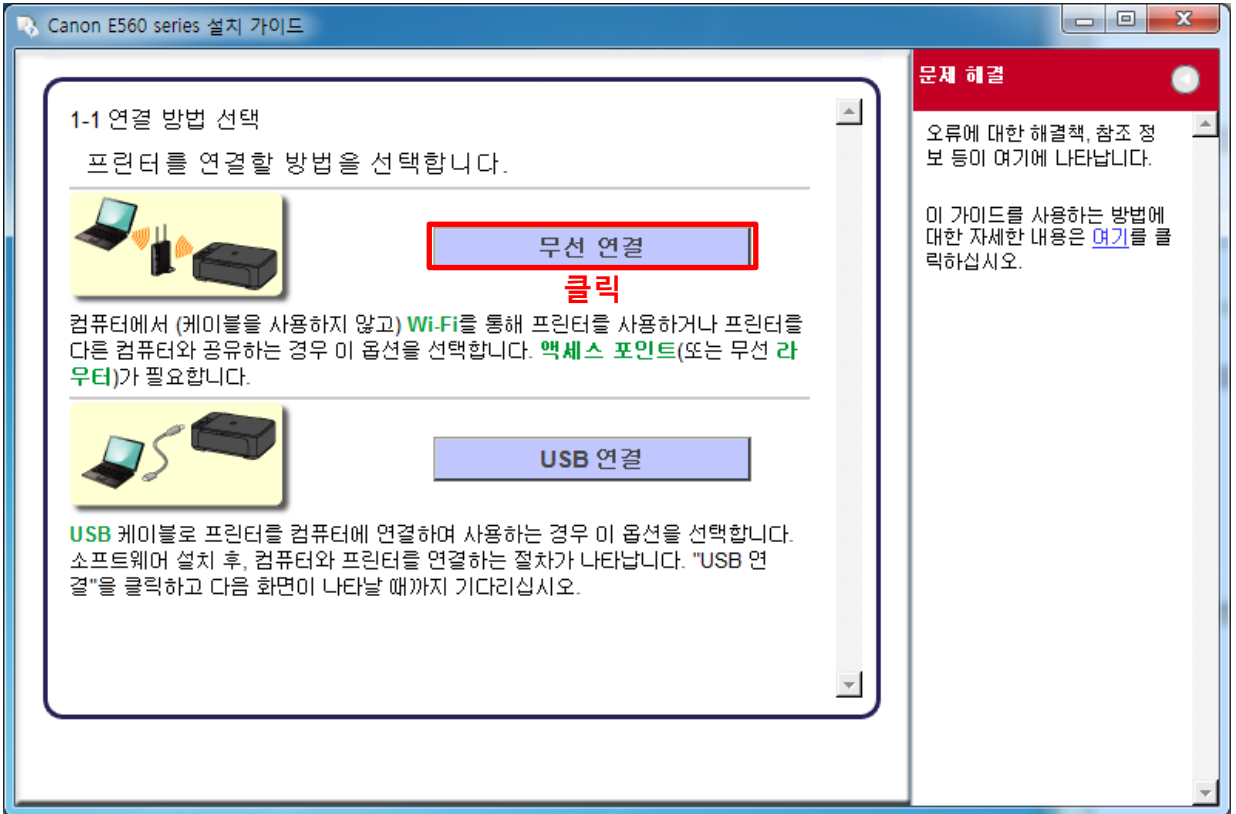
2. E569 설치 시작 화면이 나오면 다음 버튼을 눌러 진행 합니다.



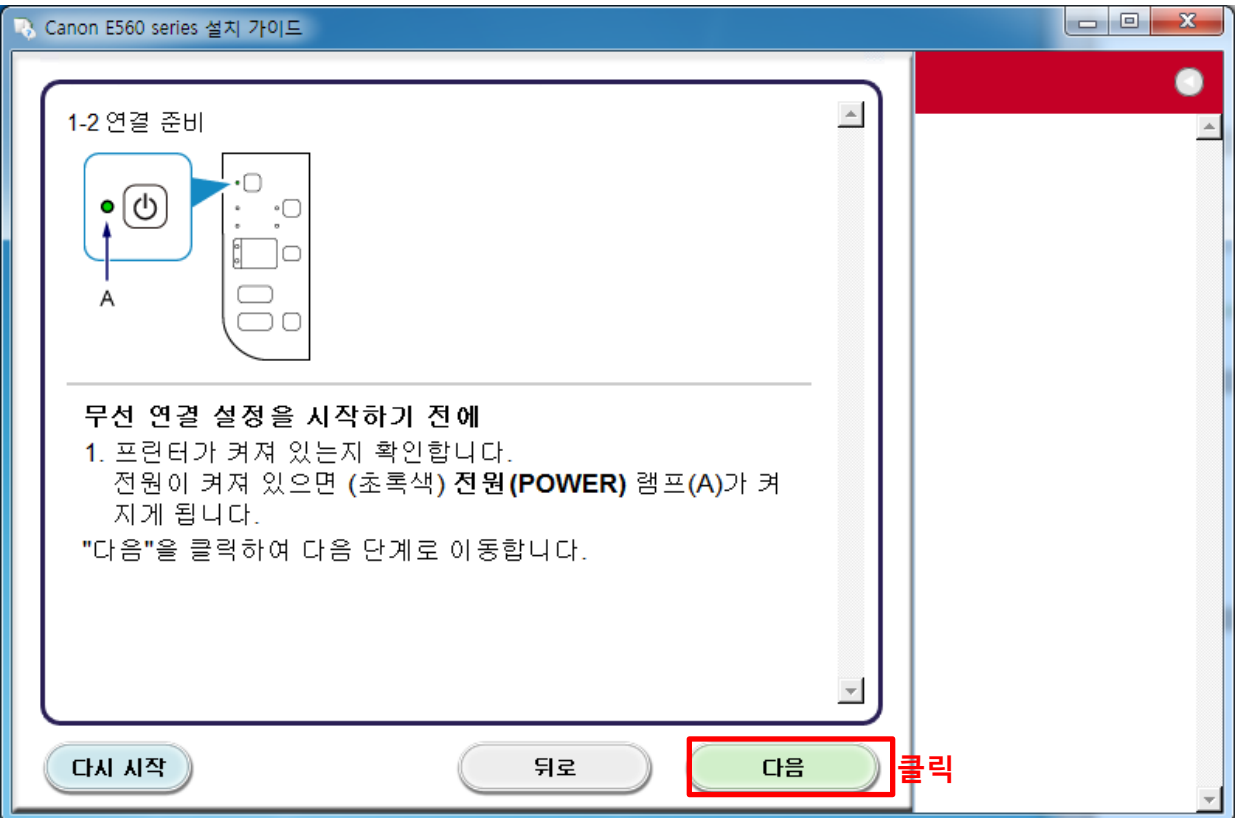
3. 프린터 검색 창이 나오면 잠시 기다립니다.



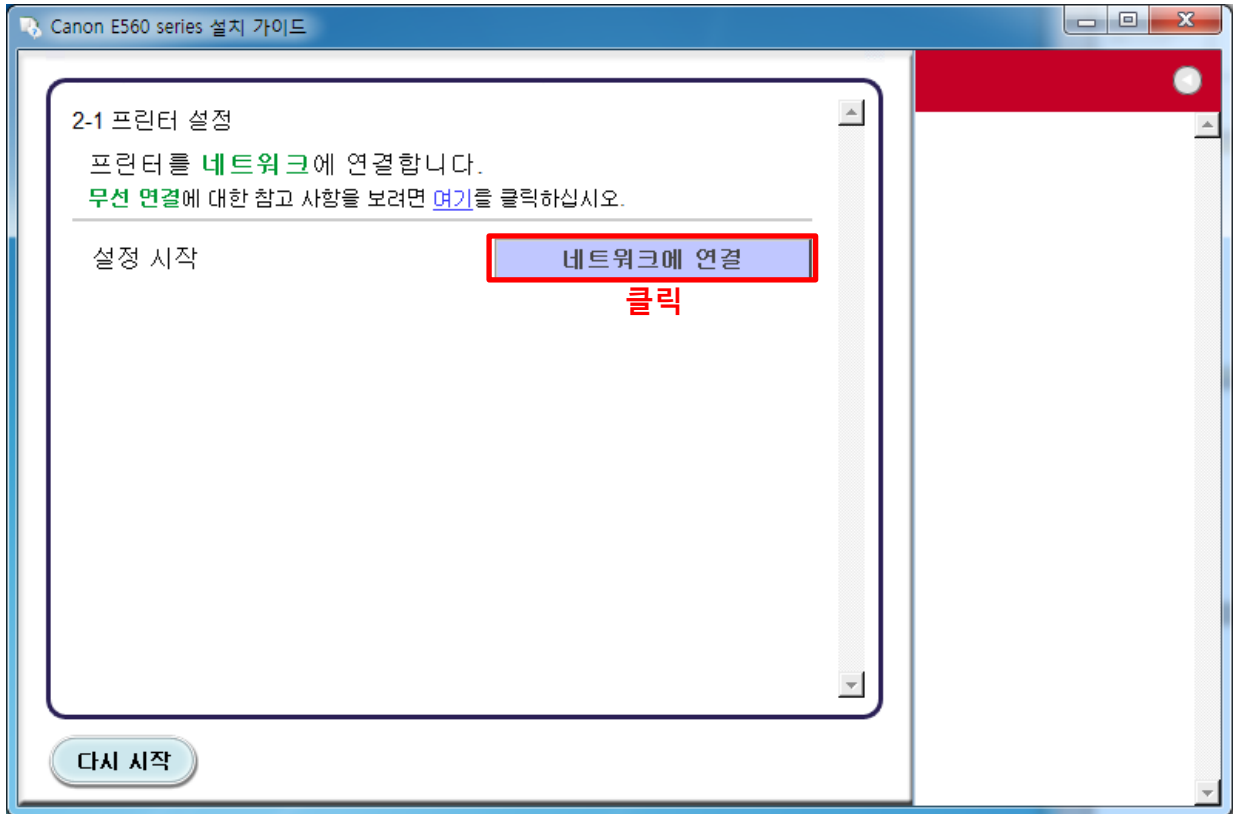
4. 연결 방법 선택 단계에서 무선 연결을 선택 합니다.



5. 연결 준비 단계에서 프린터 전원이 켜져 있는지 확인 후 다음 버튼을 클릭 합니다.  
(프린터 본체 상태 표시 초록색 LED 점등 확인)



6. 프린터 설정 단계에서 무선 연결에 대한 참고 사항 확인 후 네트워크에 연결을 클릭 합니다.



## 무선 연결에 대한 참고 사항

네트워크 장치의 구성, 라우터 기능, 설정 절차 및 보안 설정은 사용하는 시스템 환경에 따라 다릅니다.

자세한 내용은 네트워크 장치 설명서를 참조하거나 해당 제조업체에 문의하십시오.

사용하는 장치가 IEEE802.11n(2.4GHz), IEEE802.11g 또는 IEEE802.11b를 지원하는지 확인하십시오.

장치가 "IEEE802.11n 전용" 모드로 설정되어 있는 경우, WEP 또는 TKIP를 보안 프로토콜로 사용할 수 없습니다.

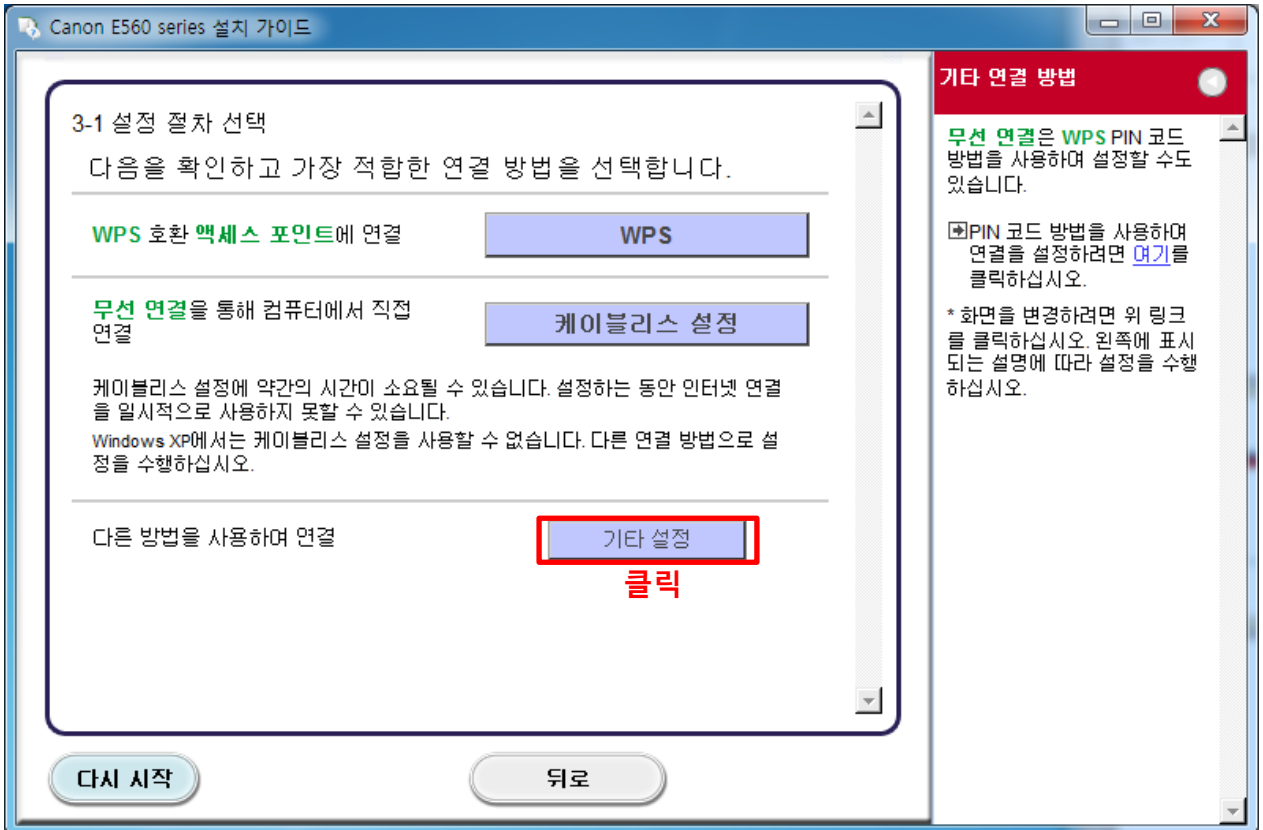
장치의 보안 프로토콜을 WEP 및 TKIP 이외의 것으로 변경하거나 설정을 "IEEE802.11n 전용" 이외의 것으로 변경하십시오.

사무실에서 사용하는 경우에는 네트워크 관리자에게 문의하십시오.

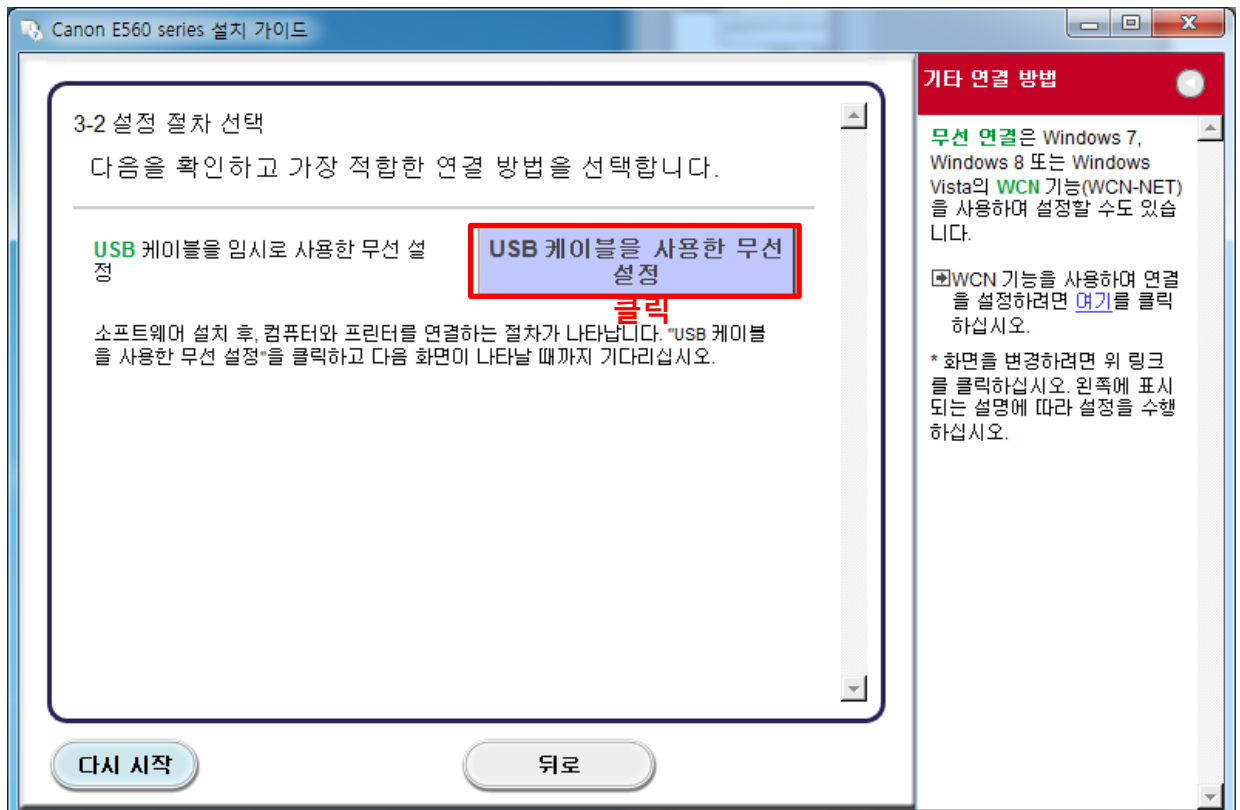
보안 기능으로 보호되어 있지 않은 네트워크에 연결하는 경우, 사용자의 개인 정보 같은 데이터가 제3자에게 노출될 위험이 있으므로 특별히 주의하시기 바랍니다.

애드혹 연결은 액세스 포인트가 없이 무선 연결을 통해 컴퓨터와 직접 연결하는 것을 의미하며 이는 지원되지 않습니다. 액세스 포인트를 준비하십시오.

7. 설정 절차 선택 단계에서 일반적인 접속 방법인 케이블리스 설정 버튼을 클릭 합니다.



8. USB 케이블을 사용한 무선 설정 버튼을 클릭합니다.



9. 잠시 후 드라이버 설치를 위한 지역을 선택 한 후 다음 버튼을 클릭 합니다.

Canon PIXMA E560 series



### 사용자의 거주지 선택



사용자의 거주지를 선택하고 [다음]을 클릭합니다.

- 미국, 캐나다, 라틴 아메리카
- 유럽, 중동, 아프리카
- 아시아
- 태평양 지역

뒤로 다음

클릭

10. 국가를 선택합니다.

Canon PIXMA E560 series



### 사용자의 거주지 선택

사용자의 국가 또는 거주지를 선택하고 [다음]을 클릭합니다. 아래에 사용자의 국가 또는 거주지가 나열되어 있지 않으면 [기타]를 선택합니다.

중국  
홍콩 특별 행정구  
마카오 특별 행정구  
인도네시아  
**대한민국**  
말레이시아  
말레이시아  
싱가포르  
대만  
태국  
베트남  
기타

뒤로 다음

클릭

11. 설치 할 소프트웨어를 선택 후 다음을 클릭합니다. (MP Drivers는 필수설치 항목으로 취소 불가)

Canon PIXMA E560 series

### 소프트웨어 설치 목록

선택한 소프트웨어가 설치됩니다. 설치하려는 소프트웨어가 선택되어 있는지 확인하고 [다음]을 클릭합니다.

<input checked="" type="checkbox"/> MP Drivers	260MB	드라이브 C: 여유 공간 135120MB
<input type="checkbox"/> 사용자 설명서	10MB	
<input type="checkbox"/> My Printer	14MB	전체 사용 공간: 332MB
<input type="checkbox"/> My Image Garden	705MB	
<input type="checkbox"/> Quick Menu	40MB	
<input type="checkbox"/> Easy-WebPrint EX	110MB	
<input type="checkbox"/> XPS 드라이버	130MB	

모두 선택

모두 지우기

뒤로

예상된 설치 시간: 5~10분  
네트워크 환경에 따라 설치하는 데 일정한 시간이 걸릴 수 있습니다.

**다음**

클릭

12. 라이선스 계약서를 확인 후 동의 시 예 버튼을 클릭하여 설치 진행 합니다.

Canon PIXMA E560 series

**절차 1**

라이선스 계약서  
Canon 제품

절차 2  
설치

절차 3  
설정

절차 4  
정보

### 라이선스 계약서

#### Canon 제품

Canon 제품(들) 설치하기 전에 아래의 라이선스 계약서를 자세히 읽어 주십시오.

최종 사용자 라이선스 계약서

주의: 사용이 허가된 소프트웨어를 설치하기 전에 본 문서를 읽으십시오.

본 문서는 본 최종 사용자 라이선스 계약서와 함께 제공된 소프트웨어 프로그램, 관련 전자 설명서 또는 온라인 설명서 및 그 업데이트(총칭하여 "소프트웨어"라고 함) 및/또는 소프트웨어의 사용으로 인터넷을 통해 제공된 내용을 포함한 텍스트, 이미지, 그래픽과 디지털 형식으로 된 기타 작성물 및 그 업데이트 ("콘텐츠 데이터"라고 함)에 대한 사용자와 Canon Inc. ("Canon"이라고 함, 회사 위치: 30-2 Shimomaruko 3-chome, Ohta-ku, Tokyo 146-8501, Japan) 사이의 라이선스 계약서입니다(이하 소프트웨어 및 콘텐츠 데이터는 개별적으로 또는 총칭하여 "사용이 허가된 소프트웨어"라고 함).

계약서에 동의하면 [예]를 클릭합니다. [아니요]를 클릭하면 소프트웨어 설치가 취소됩니다.

1 / 1

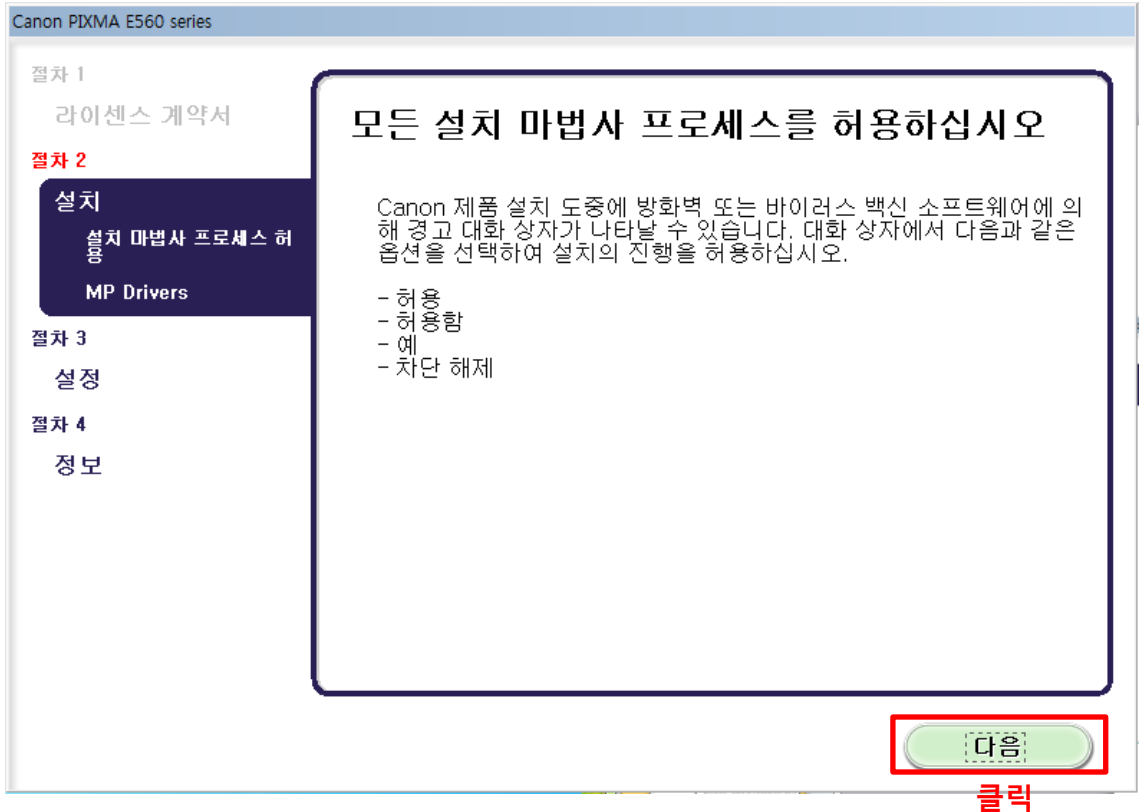
뒤로

아니요

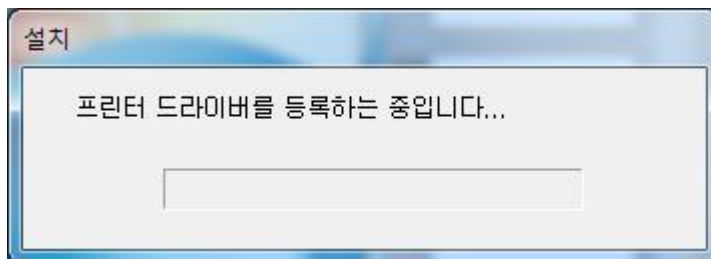
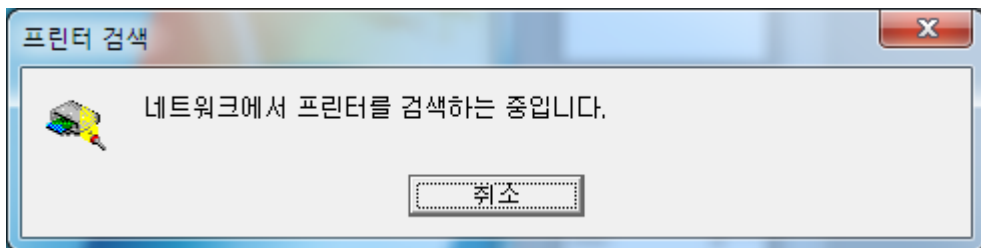
**예**

클릭

13. 설치 진행 시 나타날 수 있는 경고 대화 상자에 대하여 허용/허용함/예/차단 해제 선택으로 소프트웨어에 권한을 부여 합니다.



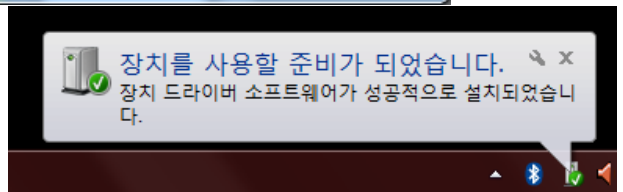
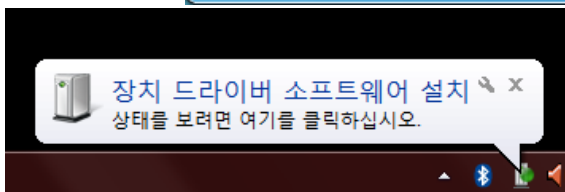
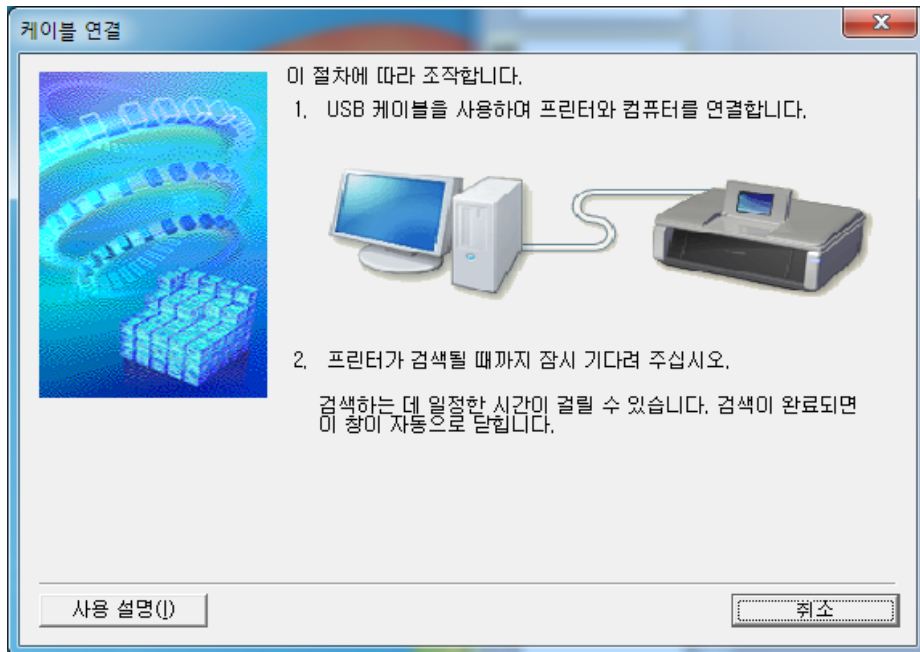
14. 설치가 전체 종료 될 때 까지 잠시 기다립니다.



15. 드라이버 설치가 완료 된 후 USB를 통해 네트워크 체크박스 클릭 후 다음 버튼을 클릭합니다.

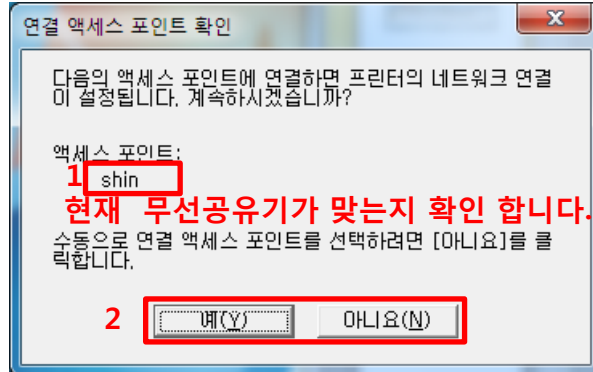
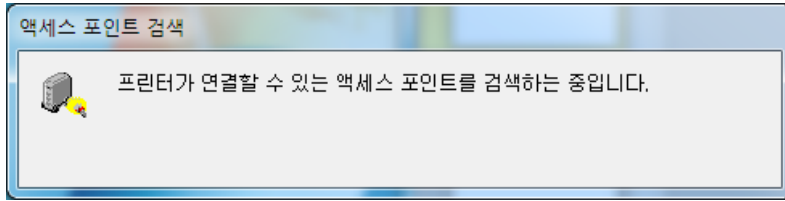


16. 프린터의 전원을 확인 후 USB 케이블을 사용하여 프린터와 컴퓨터를 연결합니다.



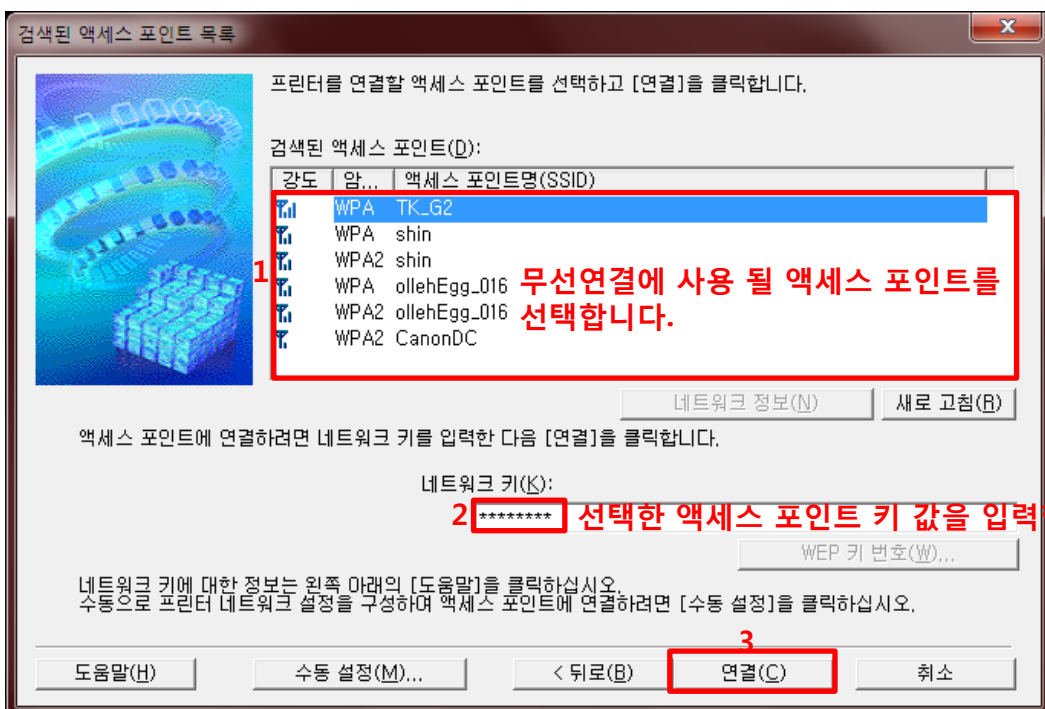


17. 장치 드라이버 설치 완료 후 Wi-Fi 연결을 위한 액세스 포인트(무선공유기)를 검색합니다.



현재 사용할 무선 공유기가 맞으면 "예(Y)" 버튼 클릭 후 19번 항목으로 이동합니다.  
아니면 "아니요(N)" 선택 후 다음 항목으로 이동합니다.

18. 무선연결을 위한 액세스포인트 선택 후 네트워크 키 값 입력 후 다음 버튼을 클릭합니다.



클릭

19. USB 케이블 연결 해제 후 다음 버튼을 클릭합니다.



클릭

20. 완료 버튼을 클릭하여 드라이버 설치 및 액세스 포인트 설정을 완료 합니다.



클릭

21. 프린트 헤드 정렬에 대한 안내 확인 및 다음 버튼을 클릭 합니다.

Canon PIXMA E560 series

절차 1  
라이선스 계약서

절차 2  
설치

**절차 3**

**설정**

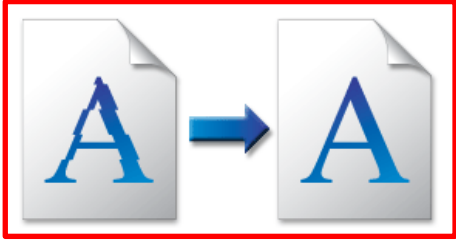
- ✓ 프린터 검색
- 프린트 헤드 정렬 권장**
- 완료

절차 4  
정보

### 프린트 헤드 정렬 권장

이 프린터의 프린트 헤드를 정렬할 수 있습니다. 인쇄물에 잘못 정렬된 라인이 있거나 인쇄 결과가 만족스럽지 않을 경우, 프린트 헤드를 정렬하여 이런 문제들을 해결할 수 있습니다.

자세한 정보는 사용자 가이드를 참조하십시오.



**다음**  
클릭

22. 소프트웨어 패키지 설치를 완료 하는 메시지 확인 후 다음버튼을 클릭합니다.

Canon PIXMA E560 series

절차 1  
라이선스 계약서

절차 2  
설치

**절차 3**


**설정**

- ✓ 프린터 검색
- ✓ **프린트 헤드 정렬 권장**
- 완료

절차 4  
정보

### 설치 완료

설치가 완료되었습니다. 이제 이 제품을 사용할 수 있습니다. [다음]을 클릭하여 다음 절차를 계속하십시오.



**다음**  
클릭

23. Extende Survey Program 에 대한 내용 확인 후 동의함/동의 안 함 선택하여 클릭 합니다.

Canon PIXMA E560 series


절차 1  
라이선스 계약서

절차 2  
설치

절차 3  
설정

**절차 4**  
**정보**  
Extended Survey Program

### Extended Survey Program

 고객의 수요에 보다 알맞은 제품의 개발 및 마케팅을 위하여 Canon은 다음의 정보를 요구합니다. 해당 정보는 사용하는 Canon 제품에 관련된 것이고 인터넷을 통해 Canon에(중국에서 Canon 제품을 사용하는 경우에는 법적으로 공인된 리서치 회사에) 보내집니다.

1. Canon 잉크젯 프린터/스캐너/팩스 관련 정보
  - 컴퓨터의 OS 버전, 언어 및 디스플레이 설정 정보
  - 장치 드라이버 및 어플리케이션 소프트웨어 사용 기록
2. Canon 잉크젯 프린터/팩스 관련 정보
  - 프린터의 ID 번호, 설치 날짜 및 시간, 잉크 사용 정보, 인쇄한 용지 수 및 유지 관리 정보

사용하는 Canon 제품이 공유 사용될 경우, 공유 제품에 기록된 수직 정보가 보

위 내용에 동의하면 [동의함]을 클릭하여 조사 프로그램을 설치하기 시작합니다. 그렇지 않다면 [동의 안 함]을 클릭합니다. 이 프로그램은 지원되지 않는 OS 버전에서 실행되지 않을 수 있습니다.

**동의 안 함**      **동의함**

선택 클릭

24. 설치 완료 메시지 확인 후 끝내기 클릭 하여 종료 합니다.

Canon PIXMA E560 series

**Canon**

설치가 성공적으로 완료되었습니다.

**끝내기**

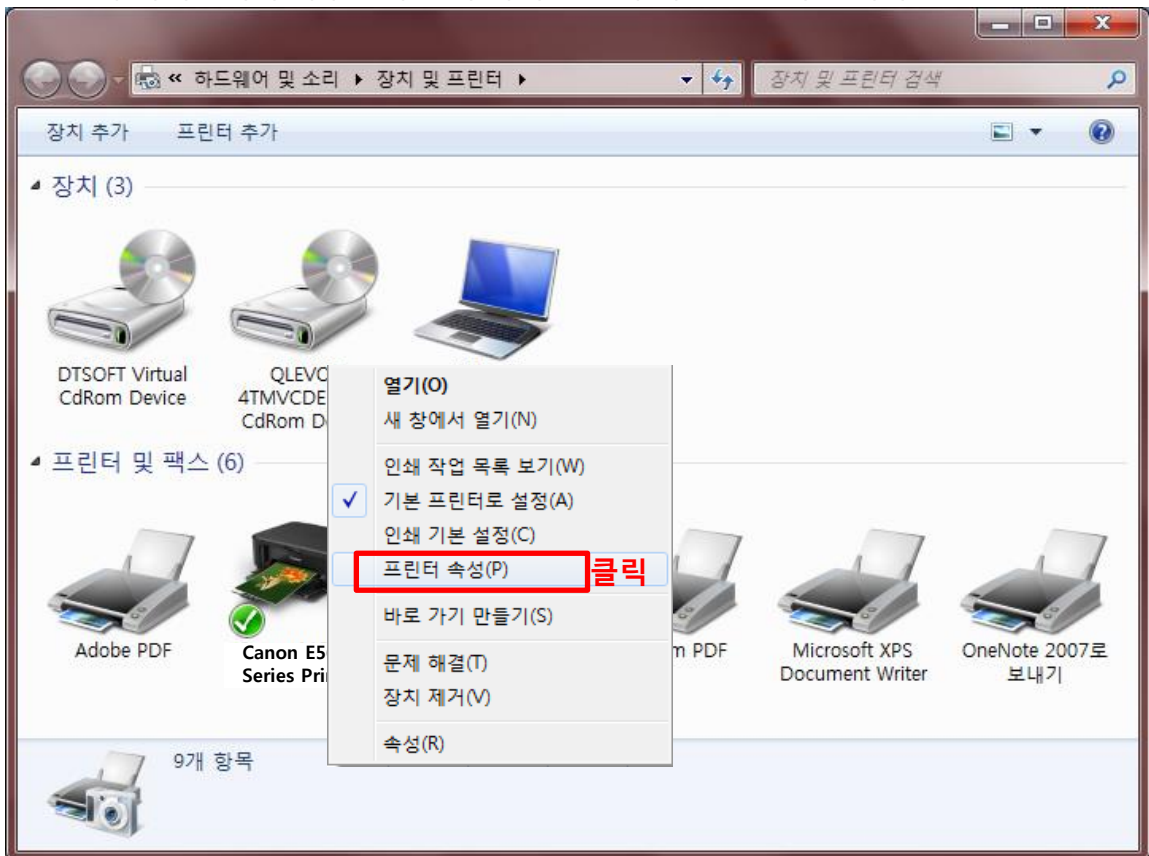
클릭



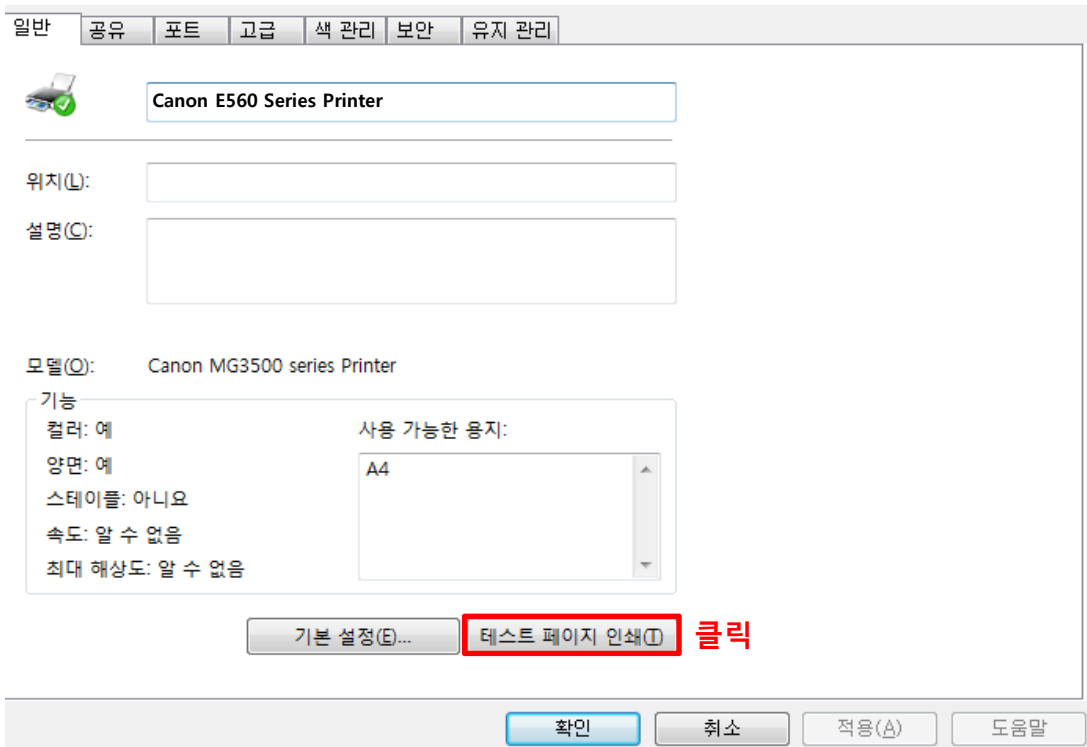
25. 시작 버튼-장치 및 프린터를 클릭 합니다. Canon E569 series Printer가 설치 되어 있는것을 확인 합니다.



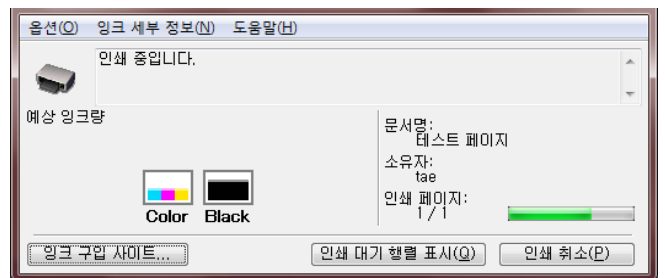
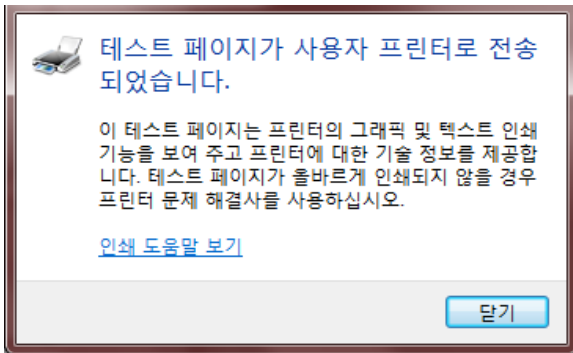
26. E569 프린터 아이콘에서 마우스 우클릭 하여 프린터 속성을 클릭 합니다.



27. 하단에 테스트 페이지 인쇄(T)를 클릭 합니다.



28. 프린터에서 테스트 페이지 전송 메시지를 확인 한 후 출력물이 나오는지 확인 합니다.



# 감사합니다.

캐논코리아비즈니스솔루션 컨슈머지원담당