

드라이버 삭제 오류

드라이버가 삭제되지 않는 현상이 발생하는 경우, 원인이 다양하기 때문에, 여러 곳을 확인해야 합니다.

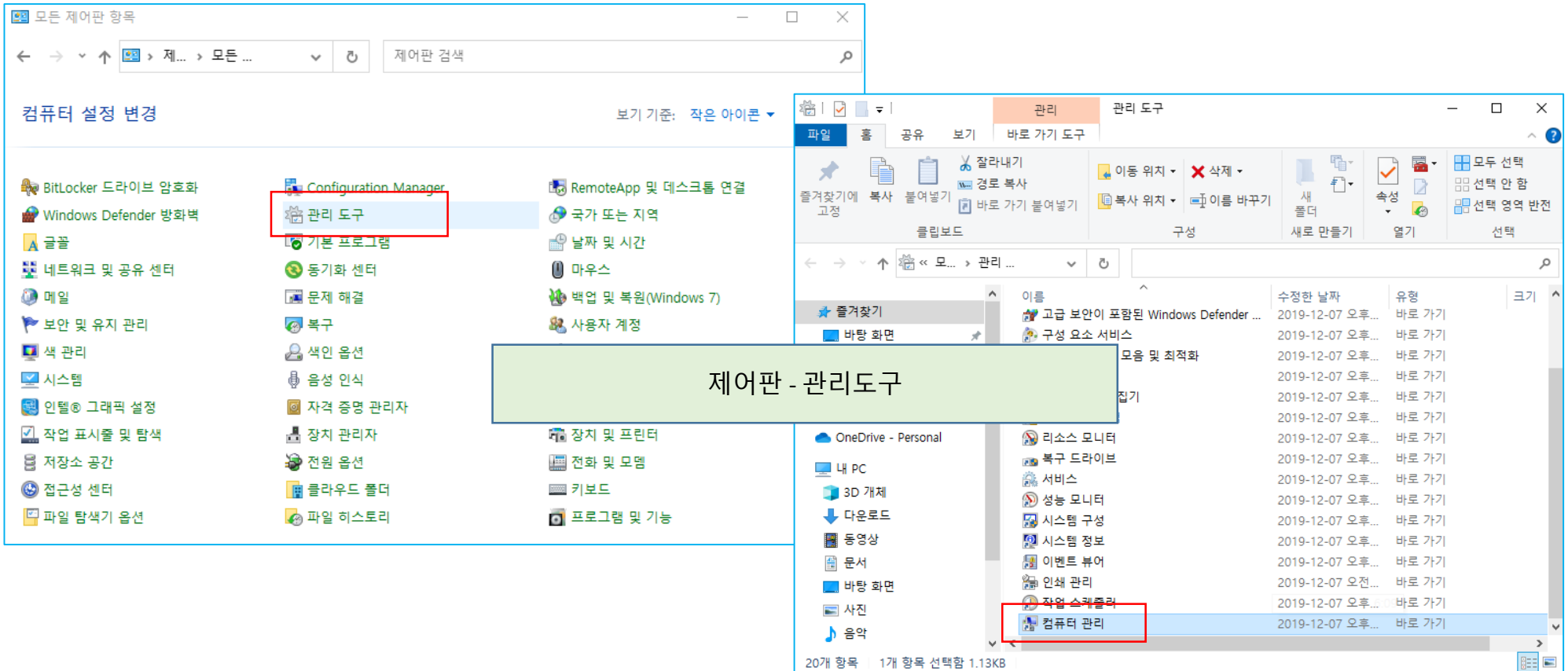
이를 최대한 간소화 하기 위해 다음과 같은 과정으로 진행하는 것을 추천합니다.

다만, Windows 및 응용프로그램, 드라이버 파일 등의 상태를 정확하게 진단할 수 없기 때문에, 과정의 일부가 실행되지 않을 수 있습니다.

아울러, 컴퓨터의 전반적인 상태를 명확하게 알 수 없어, 예기치 못한 오류가 발생할 수 있습니다.

예기치 못한 오류 등에 대하여 책임질 수 없습니다.

Windows10/ 11 동일합니다.



컴퓨터 관리

파일(F) 동작(A) 보기(V) 도움말(H)

컴퓨터 관리(로컬)

- 시스템 도구
 - 작업 스케줄러
 - 이벤트 뷰어
 - 공유 폴더
 - 로컬 사용자 및 그룹
 - 성능
 - 장치 관리자
- 저장소
 - 디스크 관리
- 서비스 및 응용 프로그램
 - 서비스**
 - WMI 컨트롤

서비스

Print Spooler

서비스 중지
서비스 다시 시작

설명:
이 서비스는 인쇄 작업을 스푼링하고 프린터와의 상호 작용을 처리합니다. 이 서비스를 끄면 인쇄하거나 프린터를 표시할 수 없습니다.

이름

- Peer Name Resolution
- Peer Networking Gro
- Peer Networking Ide
- Performance Counte
- Performance Logs &
- Phone Service
- Plug and Play
- PNRP Machine Nam
- Portable Device Enur
- Power
- Print Spooler**
- Printer Extensions an
- PrintWorkflow_29cdd

Print Spooler 속성(로컬 컴퓨터)

일반 로그인 복구 종속성

서비스 이름: Spooler

표시 이름: Print Spooler

설명: 이 서비스는 인쇄 작업을 스푼링하고 프린터와의 상호 작용을 처리합니다. 이 서비스를 끄면 인쇄하거나 프린터를 표시할 수 없습니다.

실행 파일 경로: C:\WINDOWS\System32\spoolsv.exe

시작 유형(E): 자동

서비스 상태: 실행 중

시작(S) 중지(T) 일시 중지(P) 계속(R)

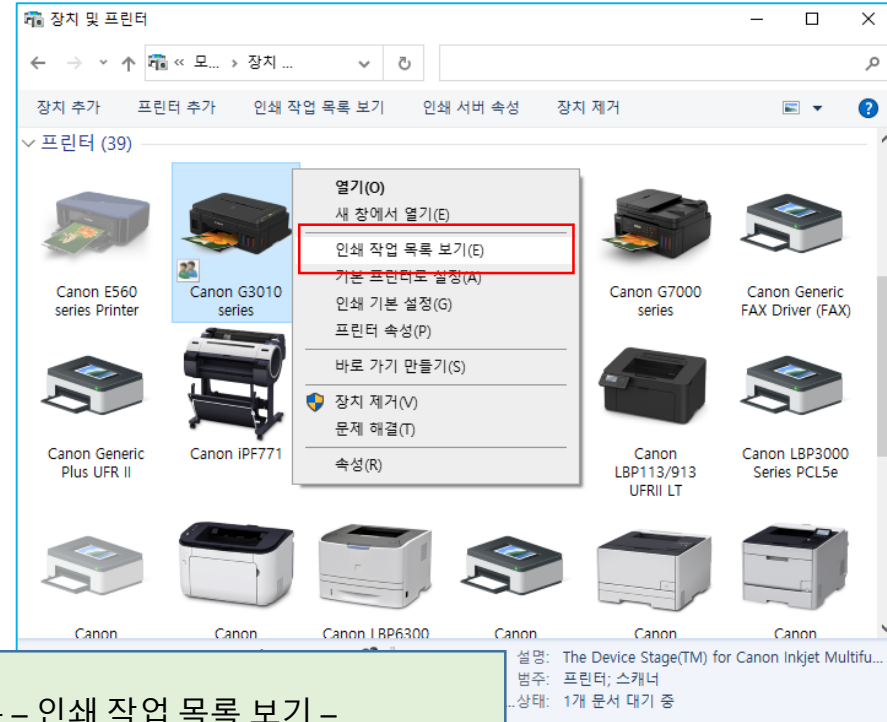
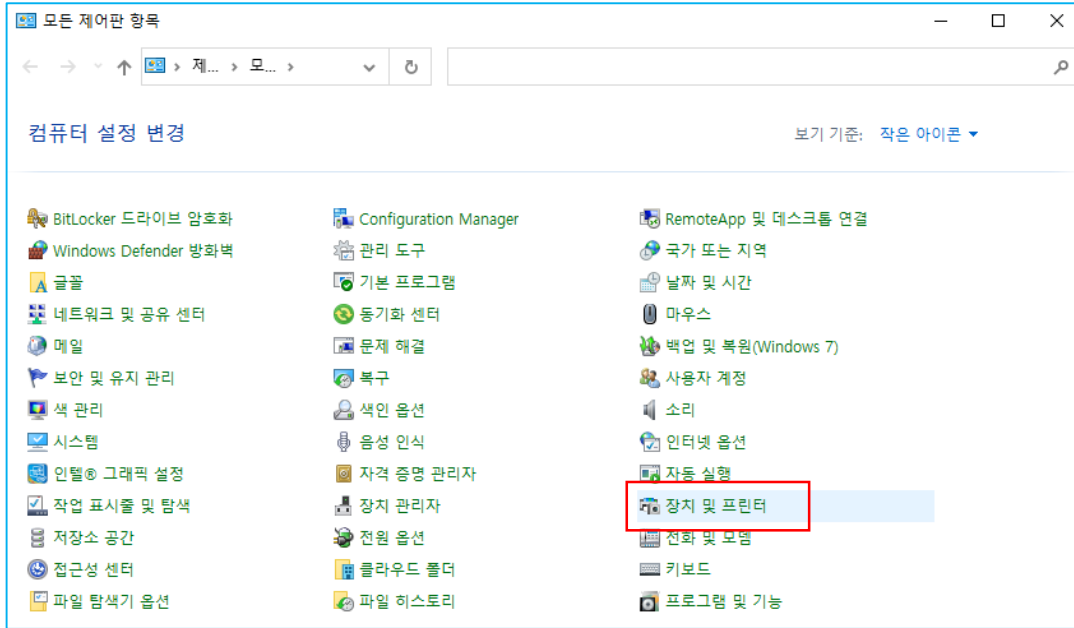
서비스를 시작할 때 적용할 시작 매개 변수를 지정할 수 있습니다.

시작 매개 변수(M):

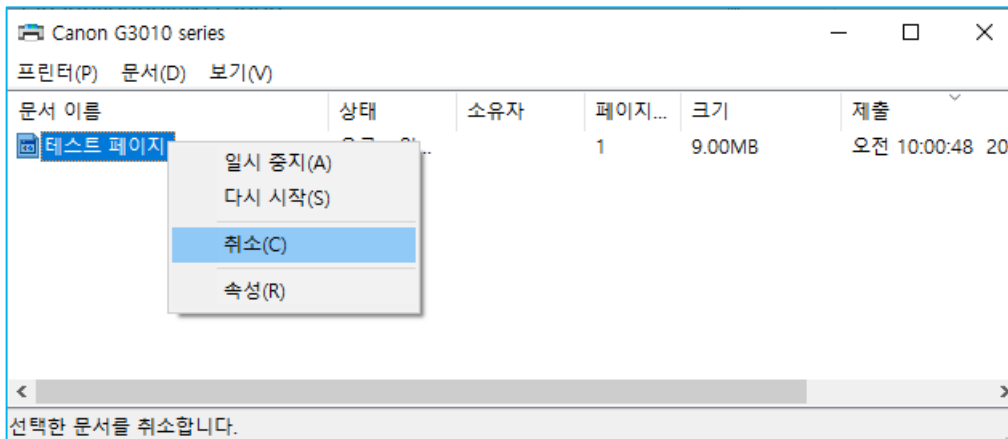
확인 취소 적용(A)

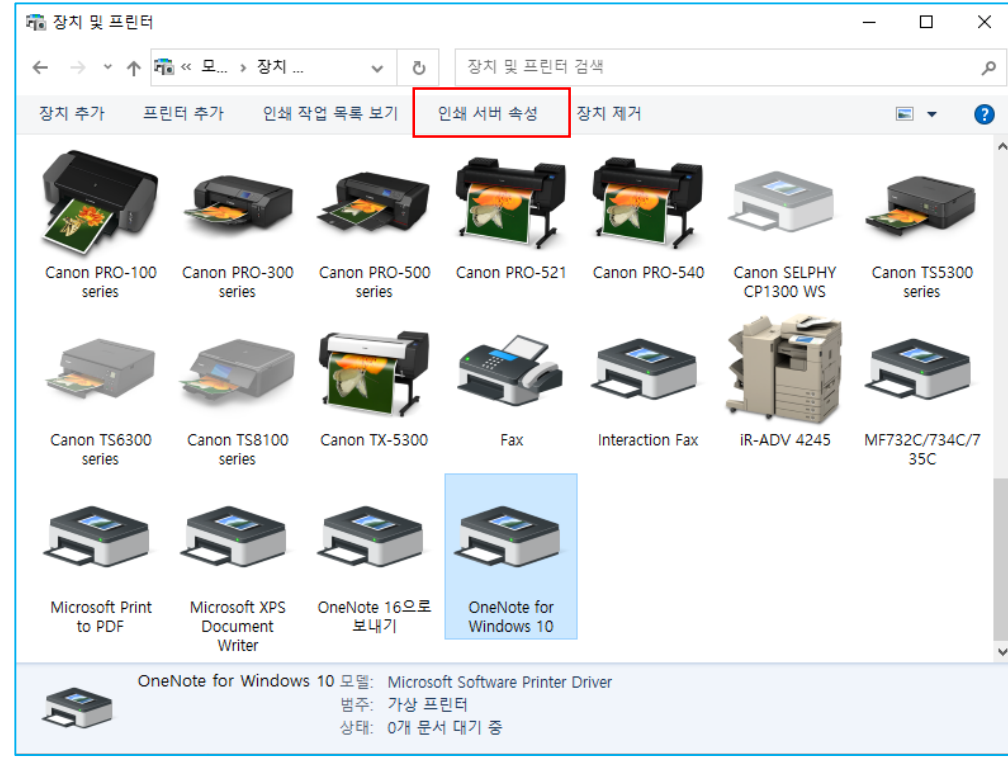
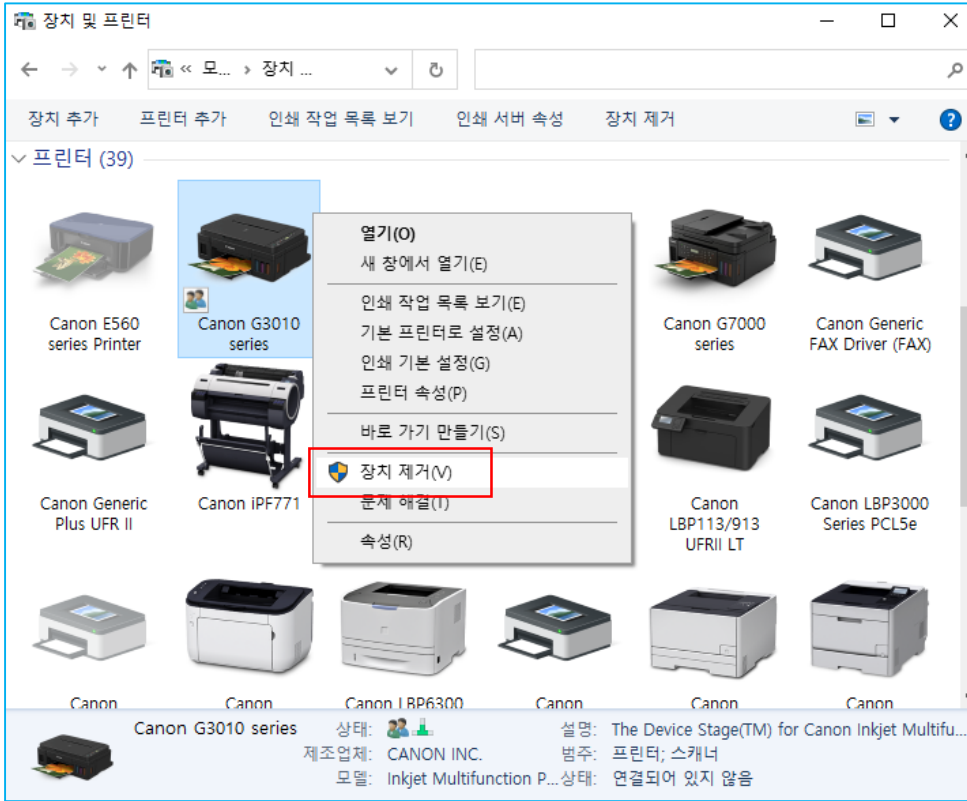
확장 표준

서비스 - Print Spooler → 중지 - 10초대기 - 시작



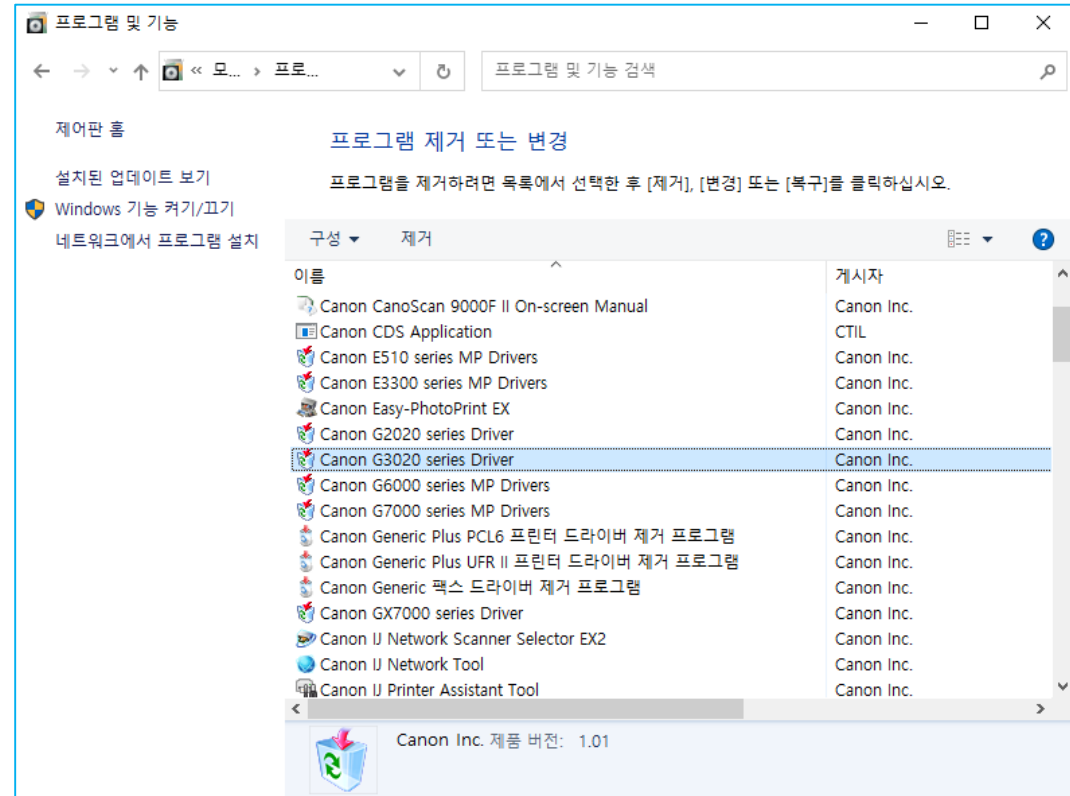
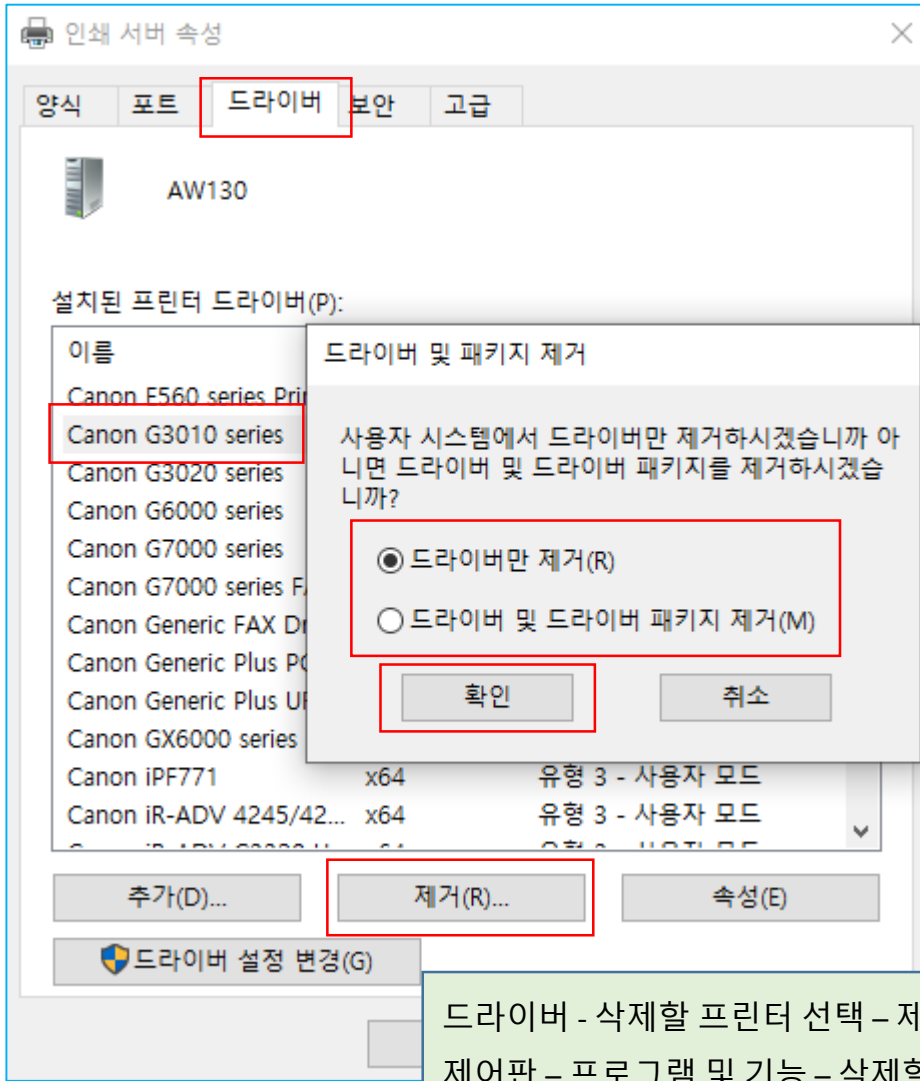
제어판 - 장치 및 프린터 - 삭제할 프린터 선택 - 마우스 오른쪽 버튼 - 인쇄 작업 목록 보기 - 인쇄 목록 있으면 취소(삭제)





삭제할 프린터 선택 - 마우스 오른쪽 버튼 - 장치 제거 - 다른 임의의 프린터 선택 - 인쇄 서버 속성 클릭

- 장치 제거가 되지 않으면, 장치 제거 아래 '문제 해결' 을 클릭 후, 문제의 유.무와 무관하게, 첫번째 확인 단계가 표시되면, 문제 해결 창을 닫고, 재시도 합니다.



드라이버 - 삭제할 프린터 선택 - 제거 탭 클릭 - 드라이버만 제거 선택 - 확인
 제어판 - 프로그램 및 기능 - 삭제할 드라이버가 있으면 삭제
 드라이버 삭제 되면, 컴퓨터 재 시작 후, 드라이버 설치 합니다.