

# MG3090 무선랜 설정 및 드라이버 설치

제품 초기 설치 후, 최초 전원을 켰을 때, 무선 램프와 직접 램프가 점등된 경우, 네트워크 램프가 점등 되도록 합니다

- IJ Network Device Setup Utility 를 설치 후, 실행 합니다.

[http://www.canon-bs.co.kr/cs/download.aspx#downloadCode=2&productKey=5881&osCodeKey=&strKind=&strWord=&orderBy=title\\_2&category1=2&category2=16&productKeySelect=5881&productKeyMine=&productName=](http://www.canon-bs.co.kr/cs/download.aspx#downloadCode=2&productKey=5881&osCodeKey=&strKind=&strWord=&orderBy=title_2&category1=2&category2=16&productKeySelect=5881&productKeyMine=&productName=)

- 무선(Wi-Fi)램프가 깜박일때까지 **무선 버튼**을 길게 누릅니다
- **컬러** 버튼을 누릅니다
- **무선 버튼**을 반복적으로 눌러, **네트워크** 램프가 켜지게 합니다
- **컬러** 버튼을 누릅니다
- 무선랜 램프가 깜박이면, 아래 이미지와 같이 진행 합니다.
- \* 무선랜 모드와, 직접연결 모드는 **동시 사용도 가능** 합니다

네트워크 설정 / 업데이트

연결상태 보기가 최초 IPv4로 되어 있습니다.  
USB 로 변경 합니다

제명	일련 번호(끝 5자리)	상태	IP 주소	위치	연결 방법	설정 방법	MAC 주소
----	--------------	----	-------	----	-------	-------	--------

사용하려는 프린터가 목록에 표시되지 않는 경우 다음 절차를 수행하십시오.

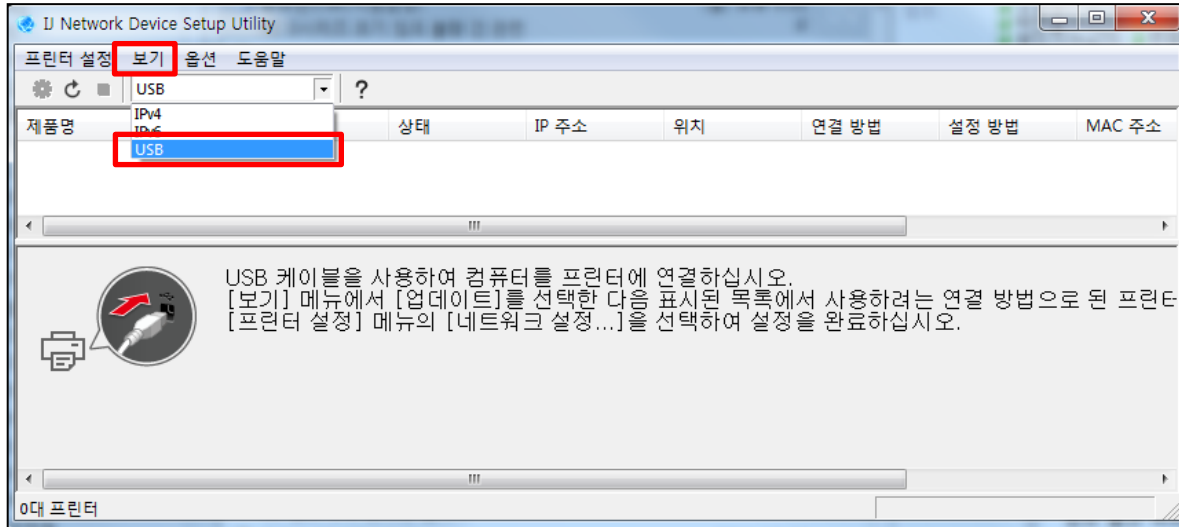
- [업데이트]를 다시 실행합니다.
- 프린터 전원 또는 네트워크 환경을 확인합니다.
- USB 케이블을 통해 프린터에 연결한 후 보기를 [USB]로 전환합니다.

이전에 프린터가 네트워크에 연결되었을 때의 상태를 보려면 [보기] 메뉴에서 [연결 상태 확인]을 선택하십시오.

0대 프린터

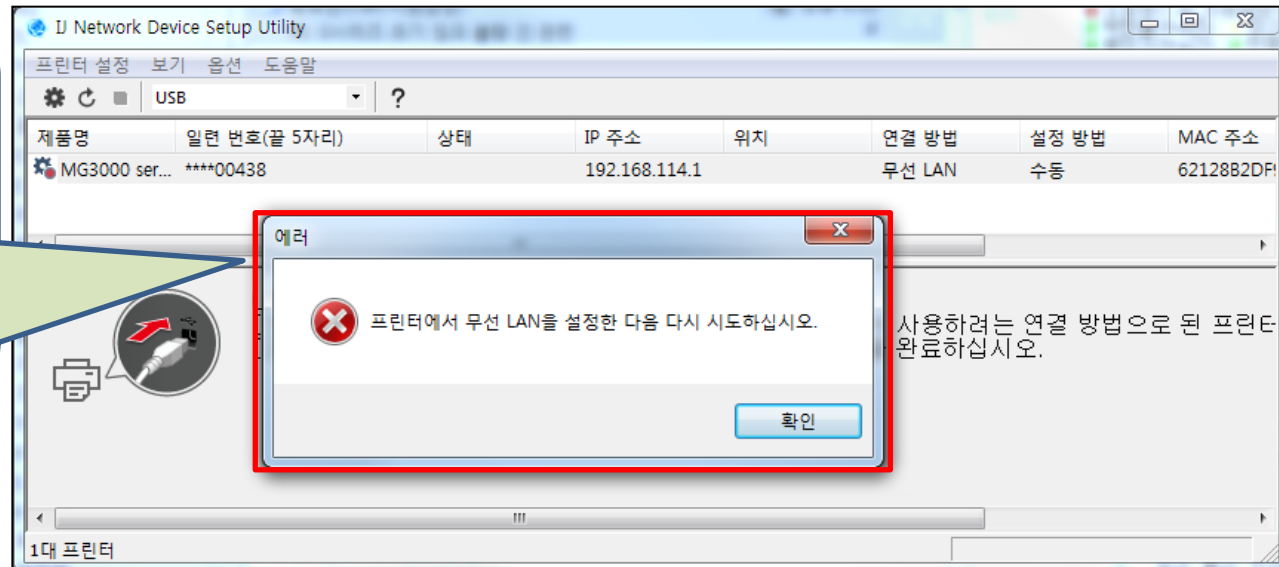
# 프린터가 직접모드(AP) 로 선택된 경우

보기(연결상태)를 **USB** 로 변경 후, 보기 - **업데이트** 또는 업데이트 아이콘을 누릅니다.



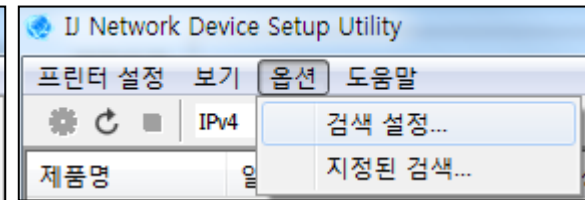
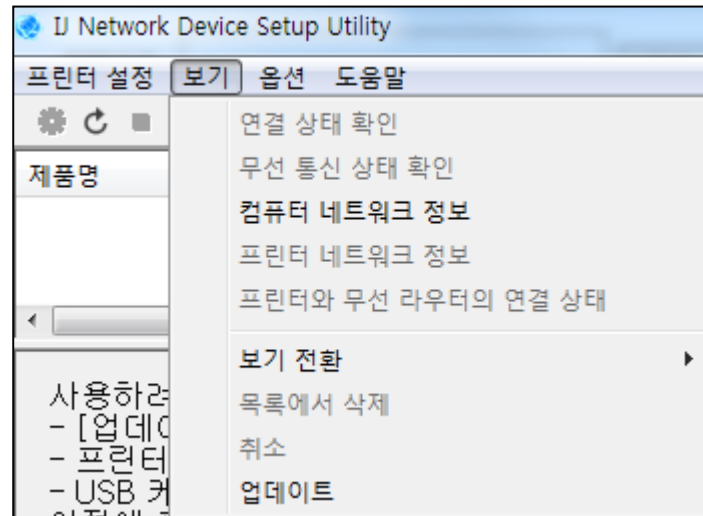
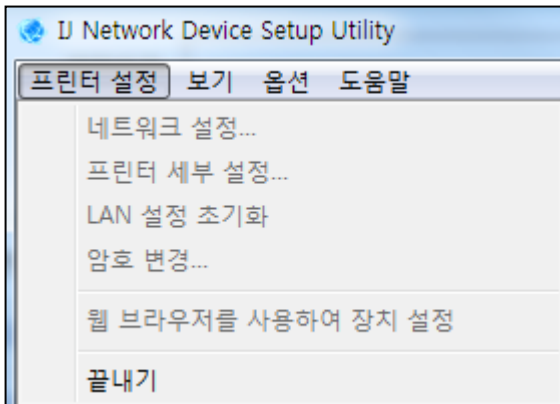
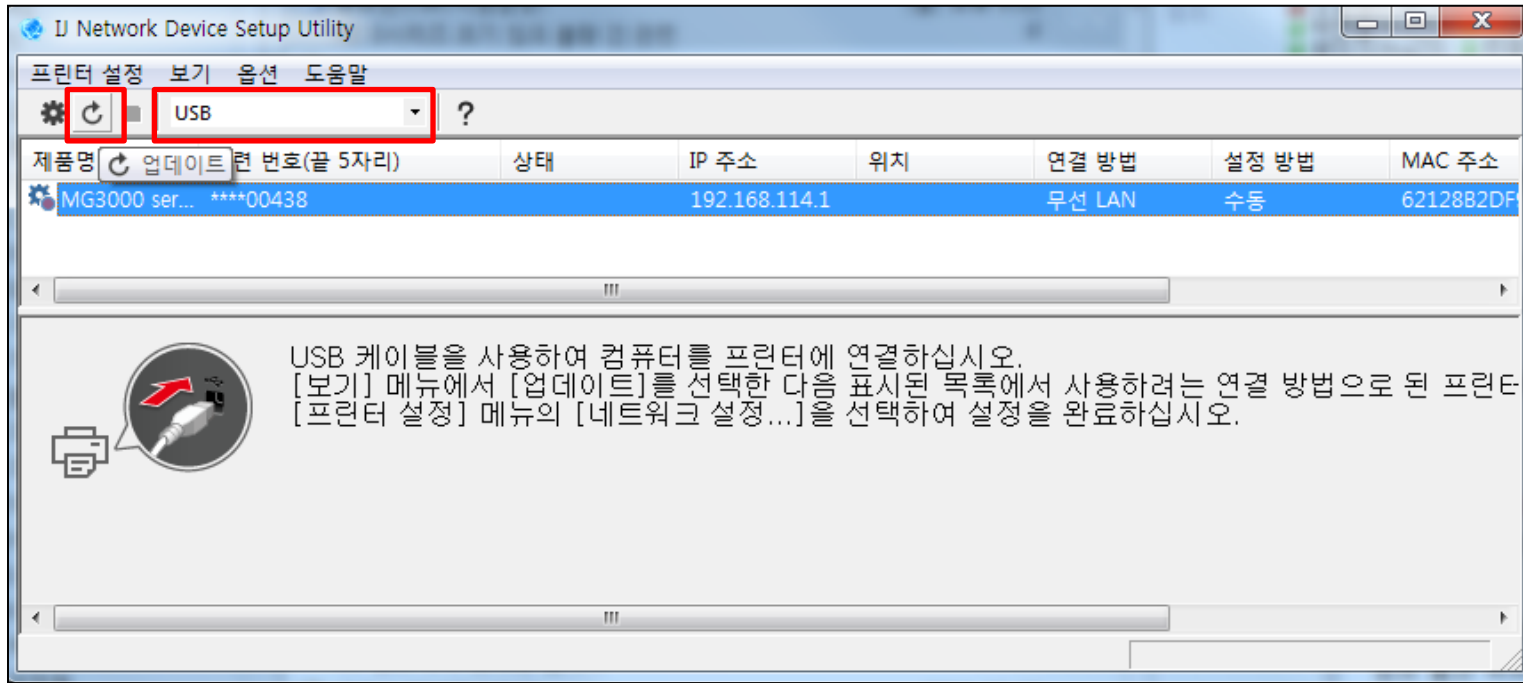
프린터가 무선랜 모드가 아닌 경우 나타나는 에러 메시지입니다

프린터에서 네트워크 램프가 점등 되도록 합니다.  
1페이지 참조.



# 프린터가 직접모드(AP) 로 선택된 경우

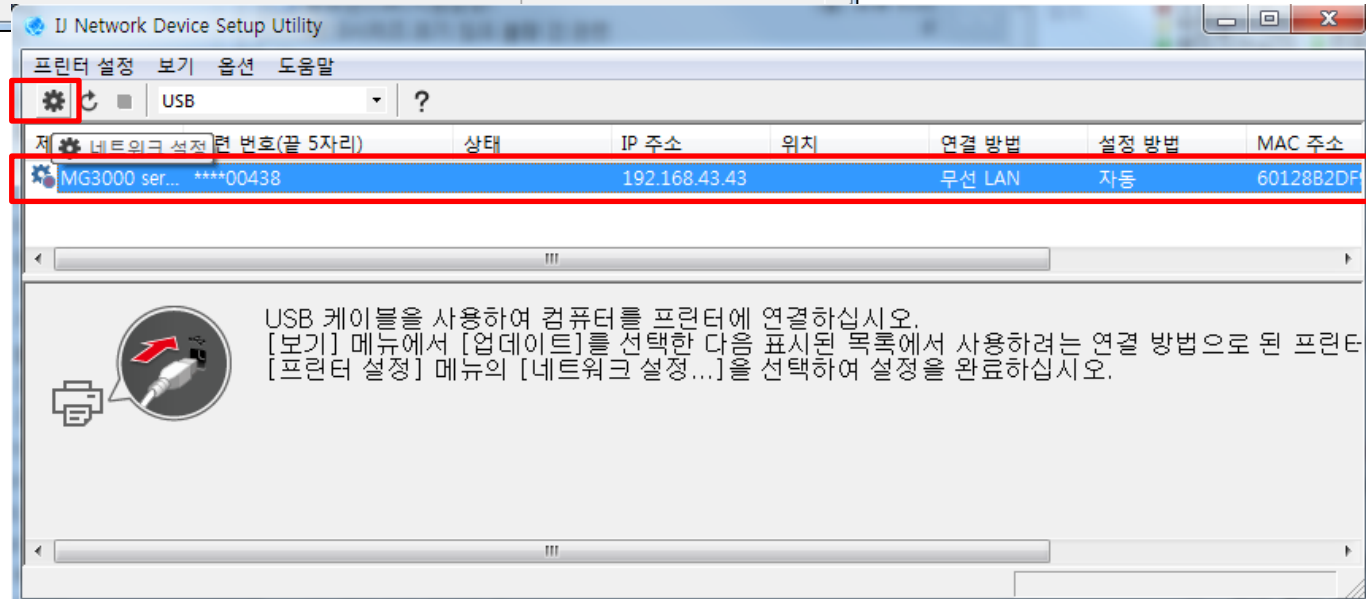
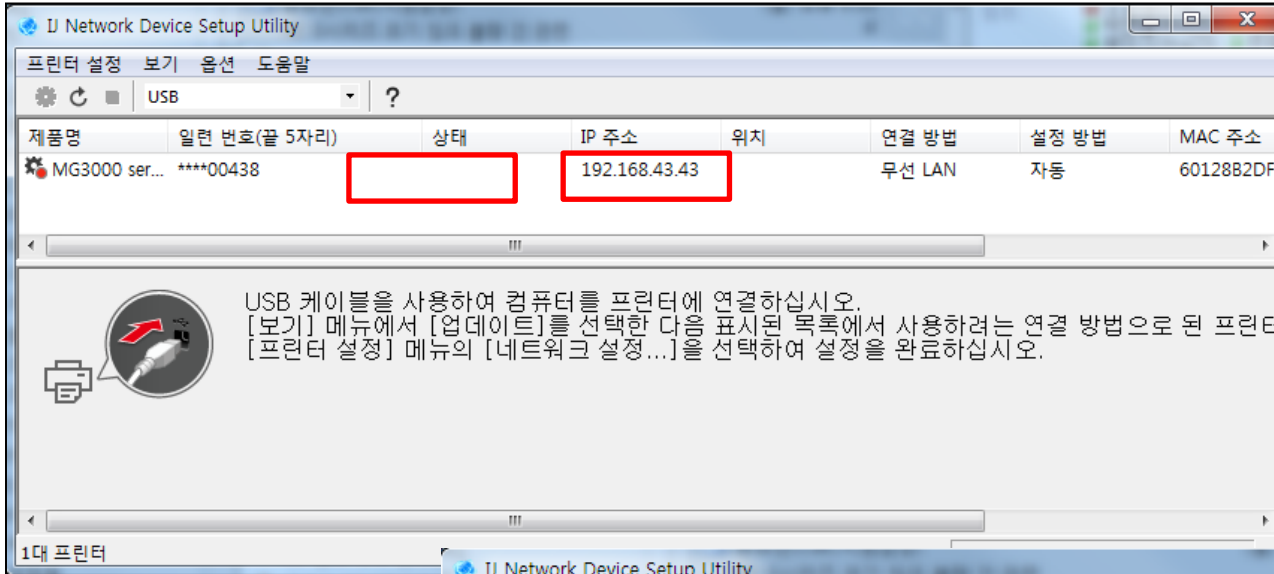
복합기 에서 무선 모드를 네트워크 로 선택 후 업데이트 를 누릅니다



각 메뉴별 하위 메뉴 구조입니다

# 무선랜 모드 - 무선랜 설정

네트워크 로 선택 후 업데이트 결과 **IP번호**가 달라져 있음을 확인 할 수 있습니다  
상태 는 표시 되지 않습니다.  
제품을 선택 하고, 네트워크 설정을 누릅니다.



제품을 선택 하지 않으면  
네트워크 설정 메뉴가 활  
성화 되지 않습니다.

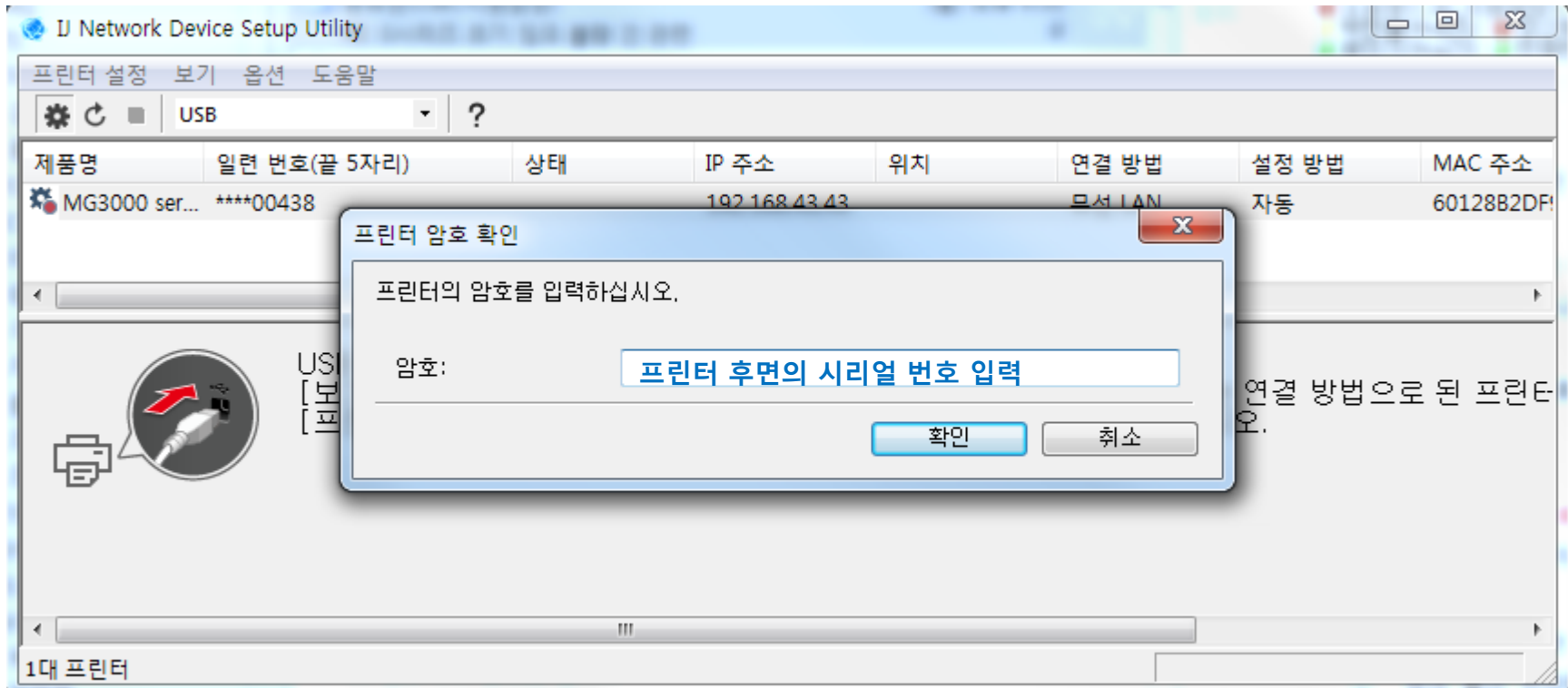
## 무선랜 설정 - 암호 입력

프린터 암호 : 시리얼 번호이며, 대.소문자 구분 합니다

시리얼 번호는 프린터의 후면에 위치 합니다.

→프린터 후면을 정면으로 볼 때, 좌측 에 있습니다

→영문 4자리 + 숫자 5자리 입니다



## 무선랜 설정 - 네트워크 설정 화면

프린터의 무선랜 선택에 따라, 네트워크 유형도 자동으로 활성화 와 비활성화 로 표시 됩니다

네트워크 설정(무선 LAN)

네트워크 유형:

- 인프라
- 직접

인프라 : 네트워크    직접 : AP모드  
SSID 표시가 되지 않는 경우, 검색 버튼을 누릅니다  
SSID가 표시되면, 설정 을 누릅니다

SSID:     검색...

암호화 방법:

IPv4

IPv4 주소 사용

- 자동으로 IP 주소 받기
- 다음 IP 주소 사용

IP 주소:

서브넷 마스크:

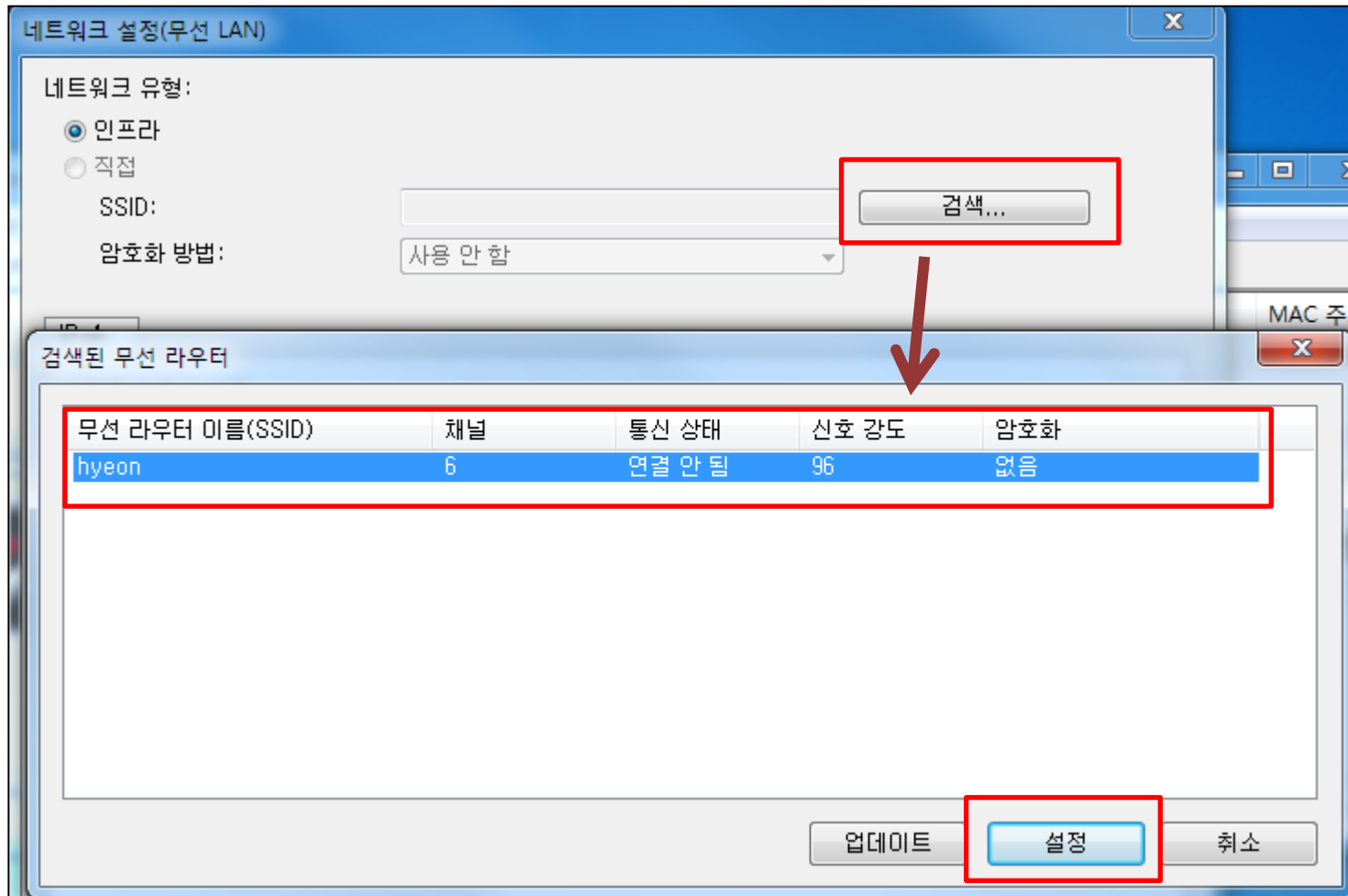
기본 게이트웨이:

설정    취소    도움말

## 무선랜 설정 - 무선공유기(라우터) 검색

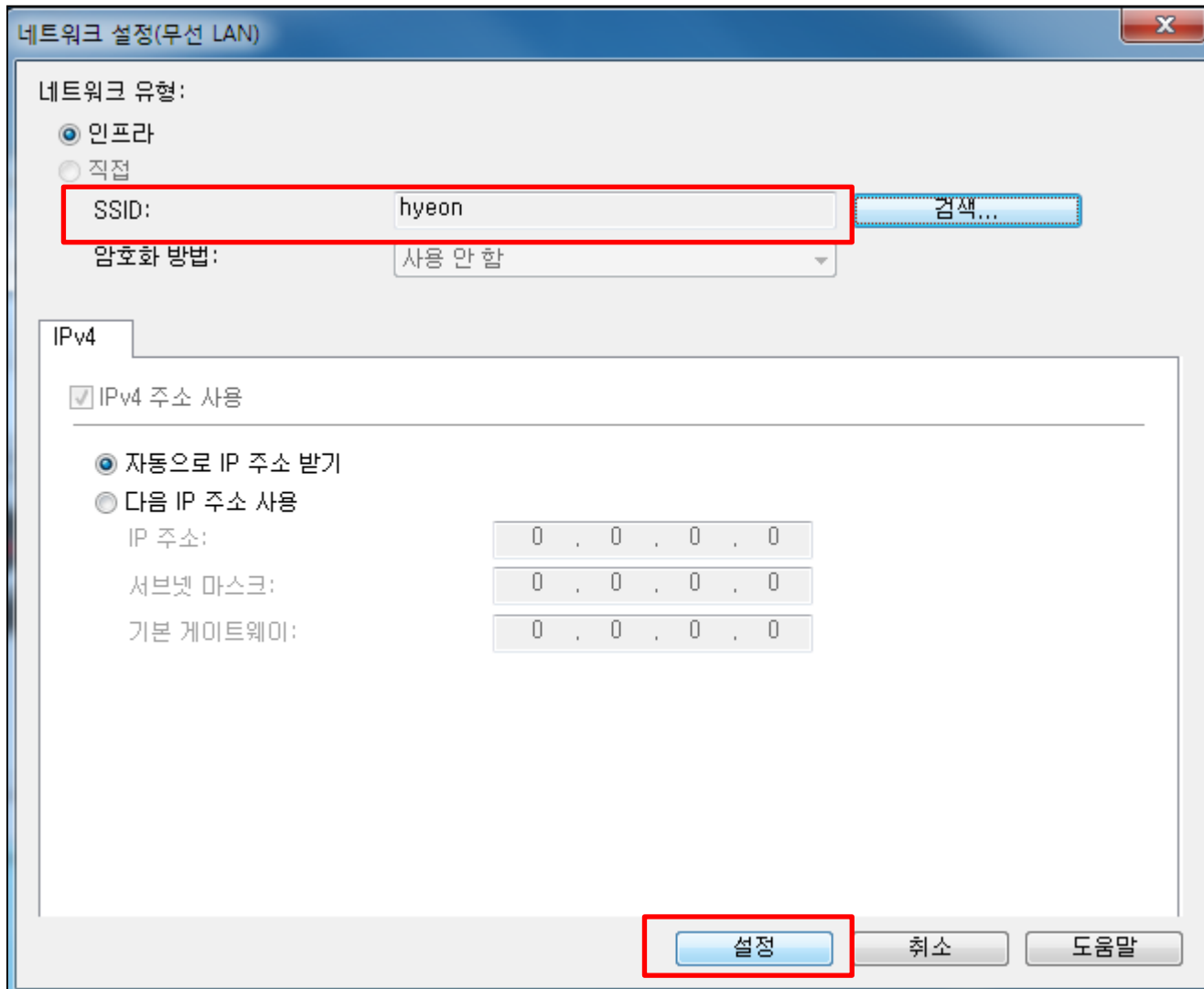
검색 - 검색된 무선 공유기(라우터) 표시 됩니다

무선 공유기(라우터)를 선택 후 설정 을 누릅니다



## 무선랜 설정 - 무선공유기(라우터) 표시

SSID 에 무선 공유기(라우터) 이름이 표시 됩니다.  
설정을 누릅니다.

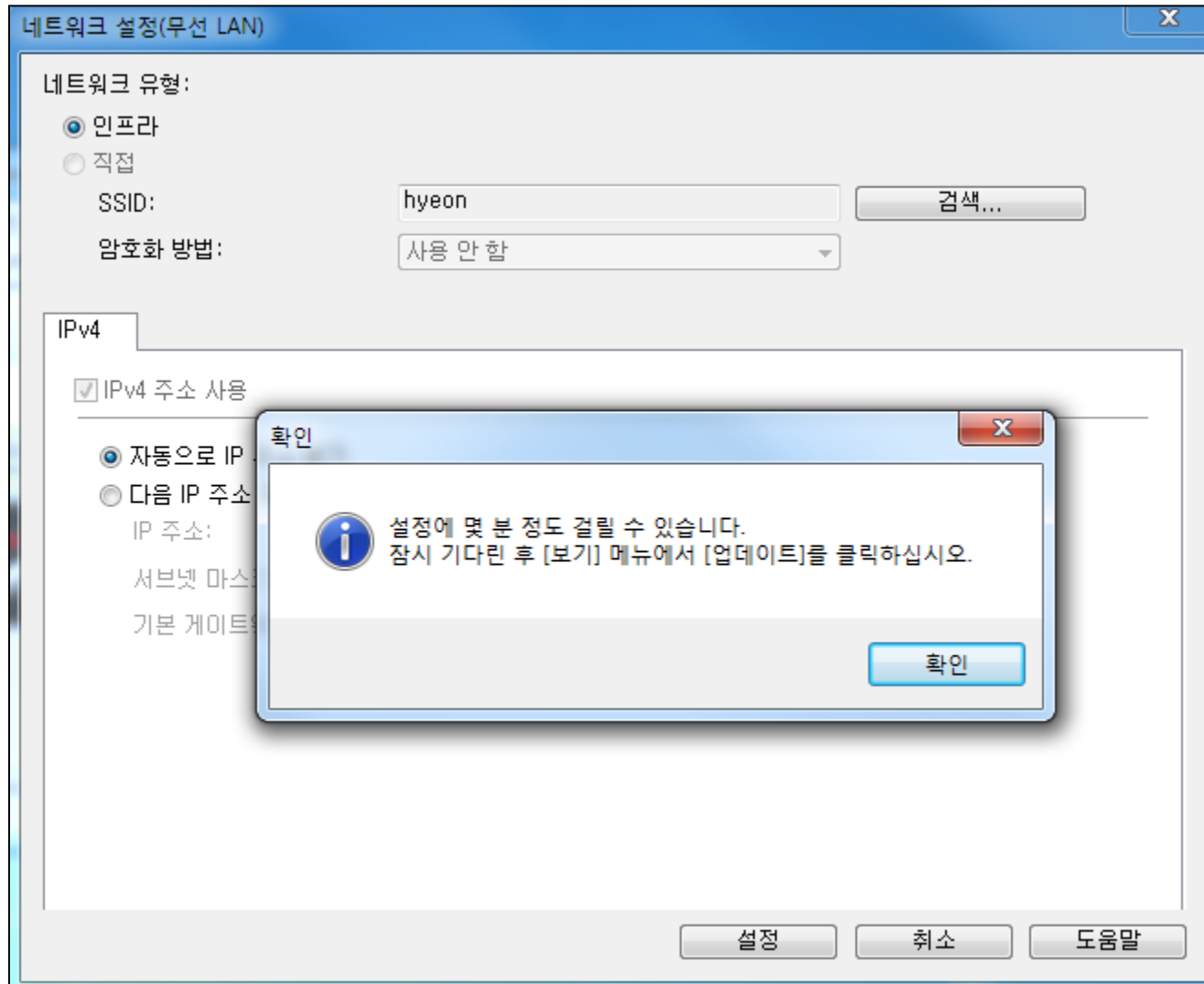




## 무선랜 설정 - 무선공유기(라우터) 연결

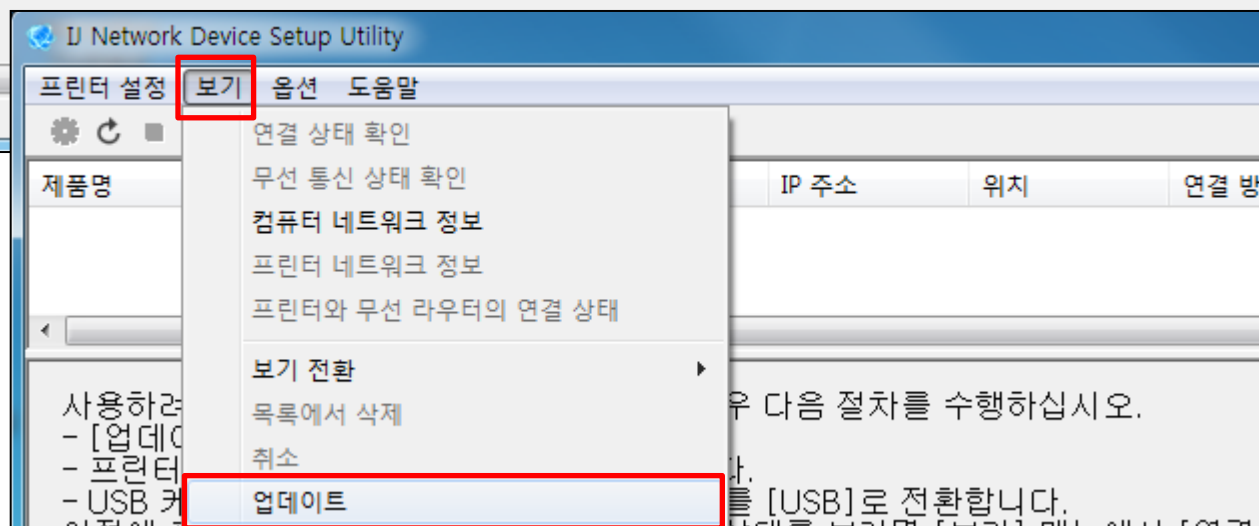
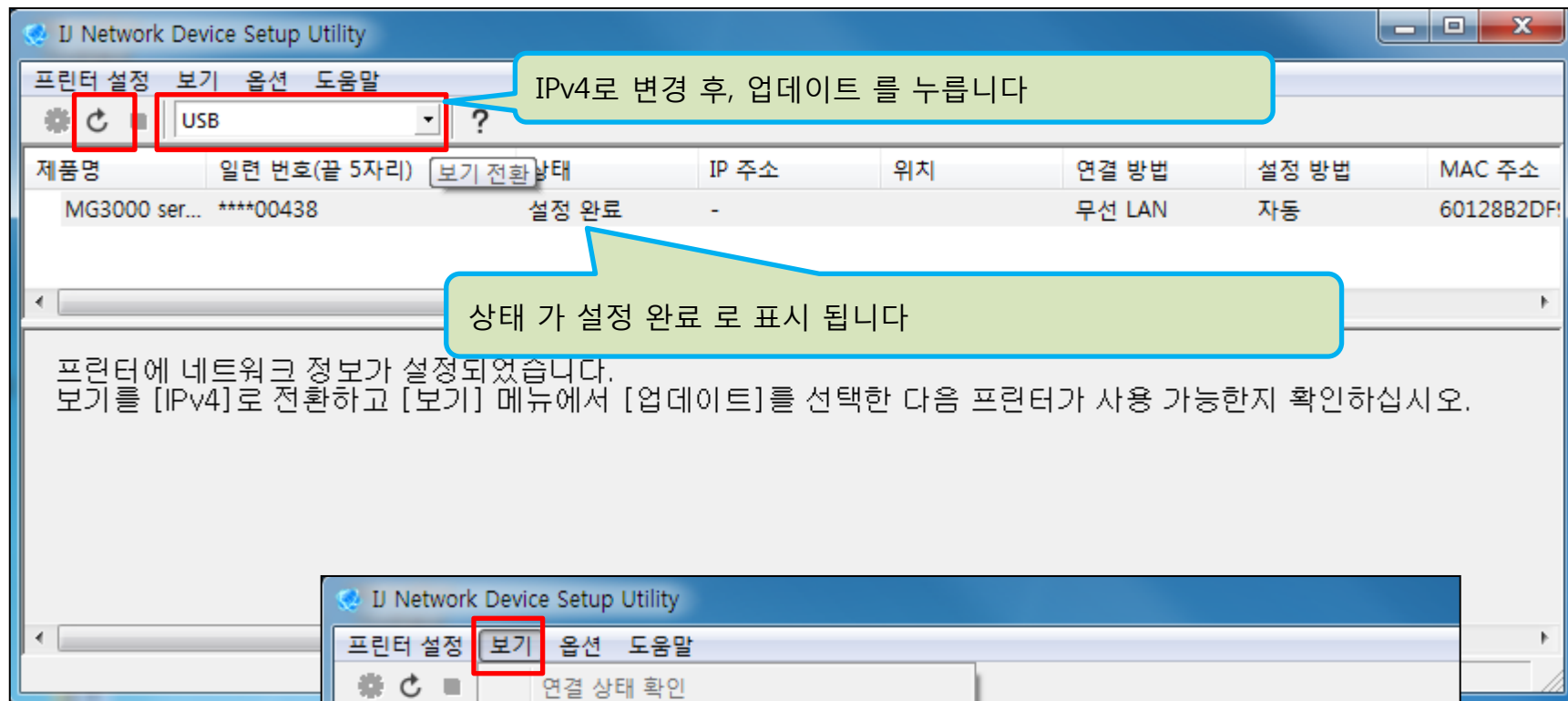
**확인** 을 누릅니다.

설정에 **문제**가 있는 것은 **아닙니다**.



## 무선랜 설정 - 무선공유기(라우터) 연결

보기(연결상태)를 USB → IPv4로 변경 후 업데이트 를 누릅니다



# 무선랜 설정 - 설정 결과값 표시

무선랜 설정이 정상적으로 진행 되었다면, 이미지와 같이 표시 됩니다

이제 드라이버 설치를 진행 합니다

제품명	일련 번호(끝 5자리)	상태	IP 주소	위치	연결 방법	설정 방법	MAC 주소	장치 이름	IPv6
MG3000 ser...	****00438	사용 가능	192.168.43.43		무선 LAN	자동	60128B2DF977	MG3000 series	설정

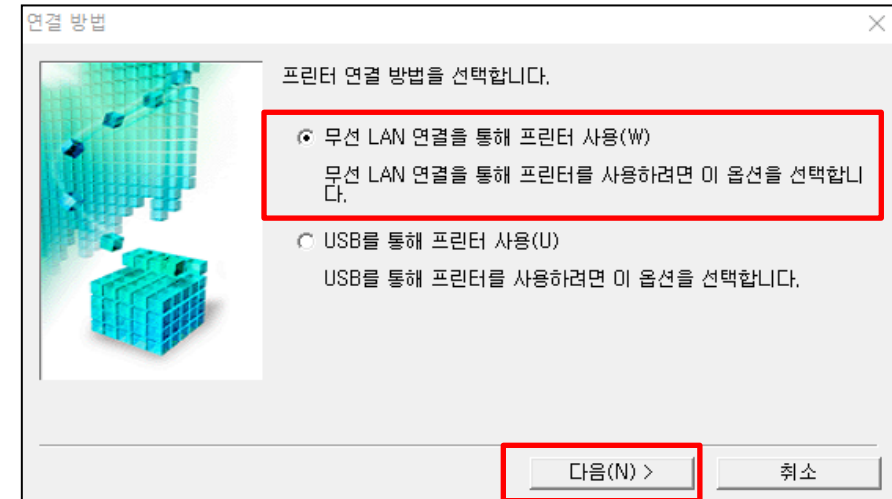
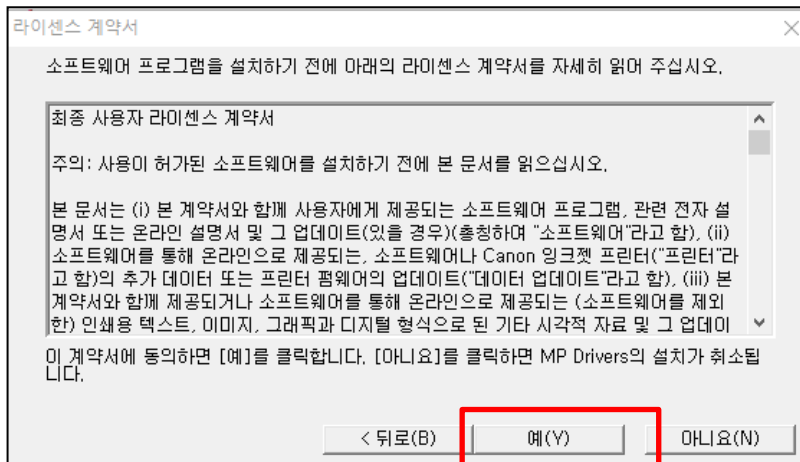
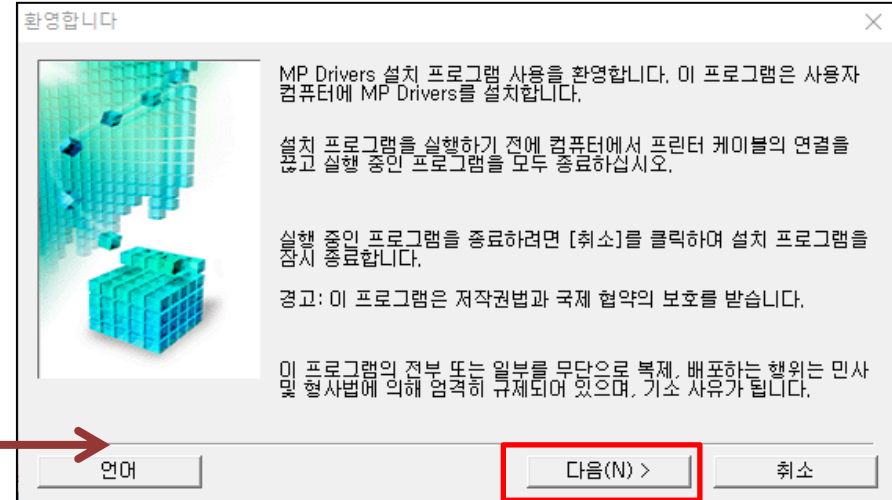
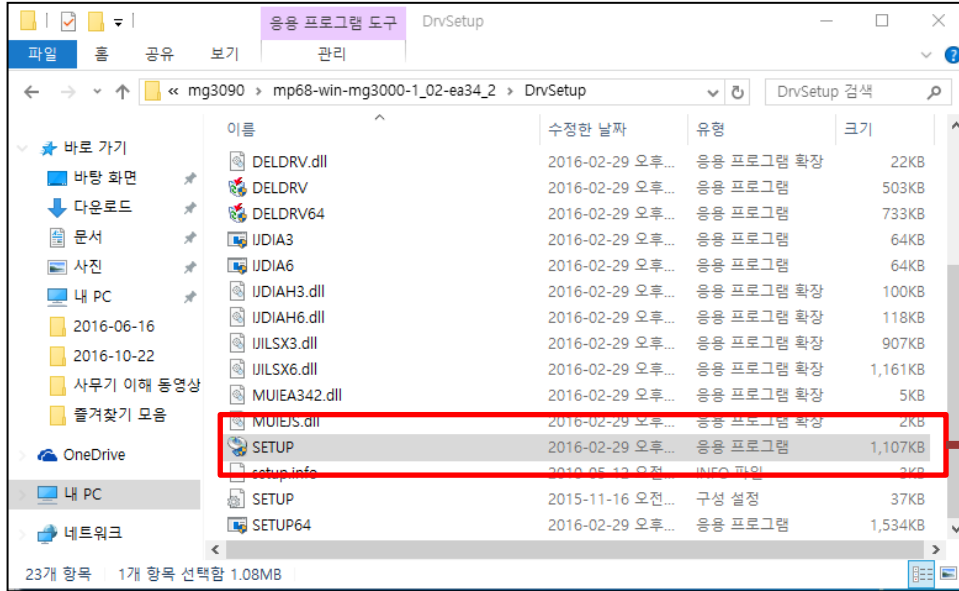
상태 : 사용가능  
IP : 무선 공유기(라우터)에서 할당받은 번호 표시  
연결방법 : 무선 LAN  
설정방법 . MAC 주소 등이 표시 됩니다.

사용하려는 프린터가 목록에 표시되지 않는 경우 다음 절차를 수행하십시오.  
- [업데이트]를 다시 실행합니다.  
- 프린터 전원 또는 네트워크 환경을 확인합니다.  
- USB 케이블을 통해 프린터에 연결한 후 보기를 [USB]로 전환합니다.  
이전에 프린터가 네트워크에 연결되었을 때의 상태를 보려면 [보기] 메뉴에서 [연결 상태 확인]을 선택하십시오.

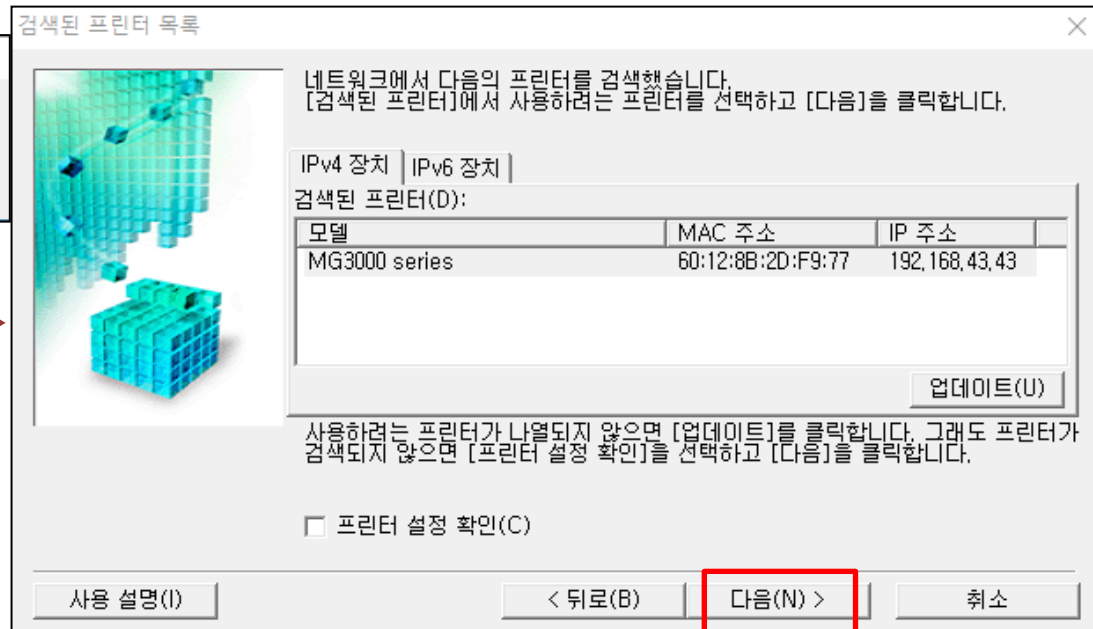
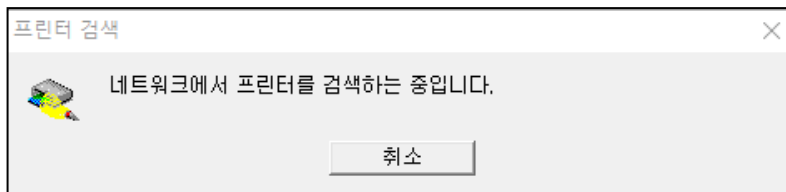
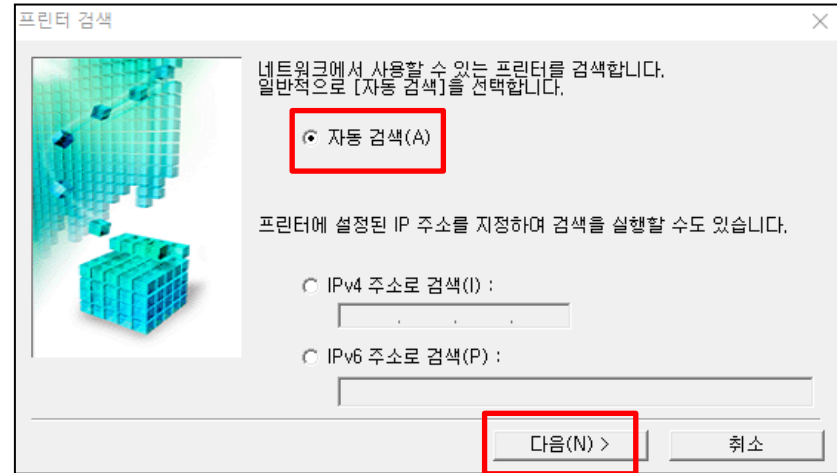
1대 프린터

# 무선랜 설정 - 드라이버 설치

홈페이지 또는, CD를 통해서 드라이버 설치를 진행 합니다.  
 예시는 홈페이지 등록된, 프린터 드라이버 파일을 이용한 설치 입니다.  
 다운로드 - 동의 - 실행 또는, 파일 저장 후, 실행 합니다.

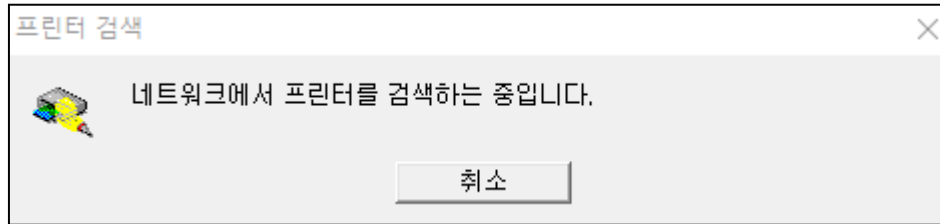


# 무선랜 설정 - 드라이버 설치



# 무선랜 설정 - 드라이버 설치

마지막으로 프린터와 네트워크 통신 무결성 검사를 하면, 설치가 완료 됩니다



# RUI (웹페이지 접속) - 프린터 관리

네트워크 및 프린터 설정과 유지관리 를 RUI (웹 페이지 )에서도 가능 합니다

무선랜 설정이 되었거나, 프린터의 AP모드로 접속이 가능한 노트북 에서 가능 합니다.  
(USB 연결 상태에서는 불가 합니다)

프린터의 IP번호를 입력하여, 접속 합니다.

이 페이지를 표시할 수 없습니다... 리모트 UI

Canon MG3000 se...

메뉴	시스템 정보 및 LAN 설정
프린터 상태	시스템 정보 확인
유틸리티	LAN 설정
장치 설정	
웹 서비스 연결 설정	
보안	
<b>시스템 정보 및 LAN 설정</b>	
펌웨어 업데이트	
언어 선택	
설명서(온라인)	

# 프린터가 직접 으로 선택된 경우

노트북의 Wi-Fi 연결을, 프린터 로 선택 해서, 무선랜 설정도 가능 합니다.

설정한 내용은, 프린터에 즉시 반영 됩니다.

Browser address bar: <https://192.168.43.43/rui/index.html>

Page title: Canon MG3000 se...

Navigation: 메뉴 < 무선 LAN

Printer status: 프린터 상태

Utility: 유틸리티

Device settings: 장치 설정

Web service connection settings: 웹 서비스 연결 설정

Security: 보안

System information and LAN settings: 시스템 정보 및 LAN 설정

Software update: 펌웨어 업데이트

Language selection: 언어 선택

Manual (online): [설명서\(온라인\)](#)

Message: 사용 중인 환경에 따라 LAN 통신을 사용하지 못할 수 있습니다. 설정하시겠습니까?

Buttons:



# 프린터가 직접 으로 선택된 경우

The image shows a web browser window displaying the Canon Easy-WebPrint EX interface. The address bar shows the URL <https://192.168.43.43/rui/index.html>. The page title is "Canon MG3000 se...". The main navigation bar includes "메뉴" (Menu) and "무선 LAN" (Wireless LAN). The "무선 LAN" section is expanded, showing a list of options: "프린터 상태" (Printer Status), "유틸리티" (Utility), "장치 설정" (Device Settings), "웹 서비스 연결 설정" (Web Service Connection Settings), "보안" (Security), "시스템 정보 및 LAN 설정" (System Information and LAN Settings), "펌웨어 업데이트" (Firmware Update), and "언어 선택" (Language Selection). The "WLAN 활성화/비활성" (WLAN Activation/Deactivation) option is highlighted with a red box.

메뉴	<	무선 LAN
프린터 상태		<b>WLAN 활성화/비활성</b>
유틸리티		
장치 설정		
웹 서비스 연결 설정		
보안		
시스템 정보 및 LAN 설정		
펌웨어 업데이트		
언어 선택		
설명서(온라인)		

# 프린터가 직접 으로 선택된 경우

사용가능 으로 클릭 하면, 프린터에 정보를 보내고, 무선랜 또는 직접(AP) 설정이 반영 됩니다  
프린터 에서는, 설정한 모드의 램프가 점등 됩니다.

The screenshot shows a web browser window with the URL <https://192.168.43.43/rui/index.html>. The browser's address bar and tabs are visible. The main content area displays the printer's control interface. On the left, there is a '메뉴' (Menu) sidebar with options: '프린터 상태' (Printer Status), '유틸리티' (Utilities), '장치 설정' (Device Settings), '웹 서비스 연결 설정' (Web Service Connection Settings), '보안' (Security), '시스템 정보 및 LAN 설정' (System Information and LAN Settings), '펌웨어 업데이트' (Firmware Update), and '언어 선택' (Language Selection). At the bottom of the sidebar is a button for '설명서(온라인)' (Manual (Online)). The main area on the right is titled 'WLAN 활성/비활성' (WLAN On/Off) and contains two radio buttons: '사용 가능' (Available), which is selected and highlighted with a red box, and '사용 금지' (Prohibit Use).

메뉴	WLAN 활성/비활성
프린터 상태	사용 가능
유틸리티	사용 금지
장치 설정	
웹 서비스 연결 설정	
보안	
시스템 정보 및 LAN 설정	
펌웨어 업데이트	
언어 선택	

설명서(온라인)