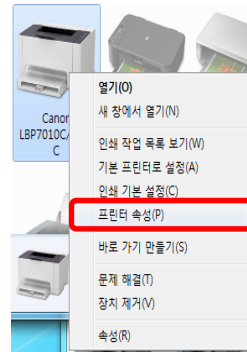


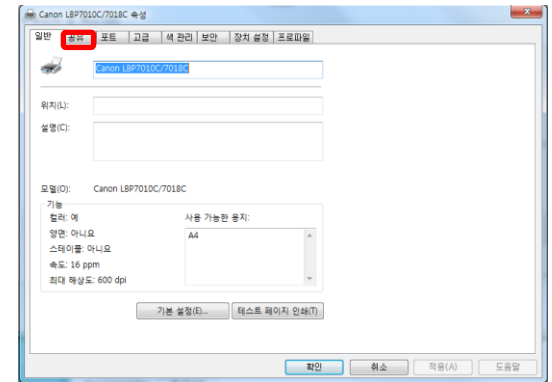
프린트 공유(메인 PC정보 확인 및 공유 설정)



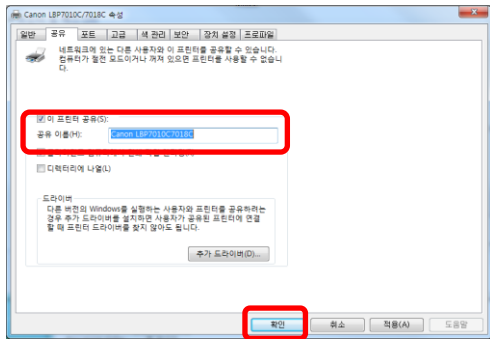
제어판 → 장치 및 프린터 로 접속 합니다.



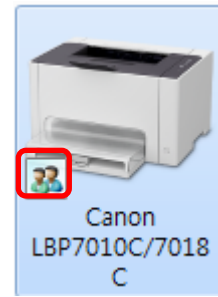
공유하려는 제품의 마우스 오른쪽 클릭 후 프린터 속성으로 들어 갑니다.



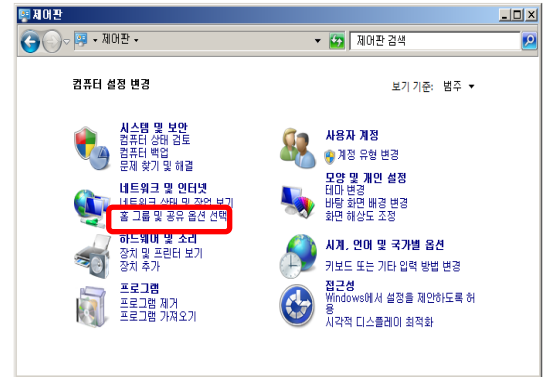
공유 탭을 클릭 합니다.



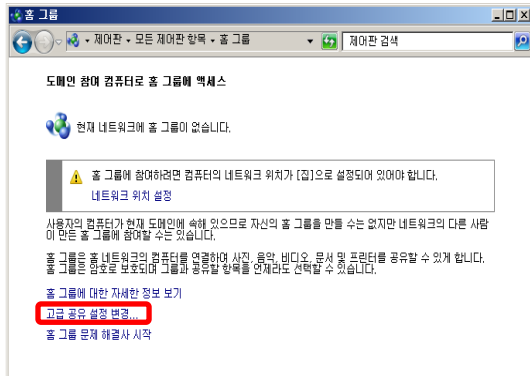
이 프린터 공유에 체크 후 공유 이름을 확인 합니다.



메인 PC의 기본 공유 설정이 완료 되었습니다.



메인 PC의 고급 공유 설정을 확인 합니다.



각 항목의 세부항목을 모두 켜기로 설정하고 암호로 보호된 공유만 끄기로 변경 합니다.

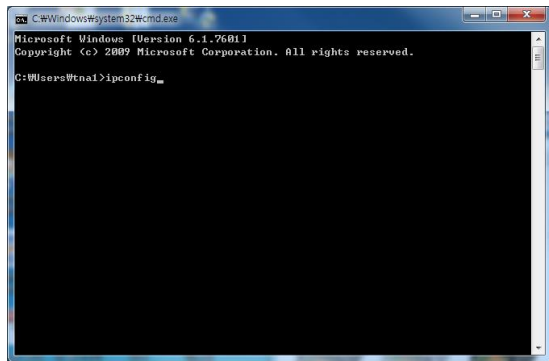


메인 PC의 정보를 확인 합니다. (제어판 → 시스템 및 보안 → 시스템)

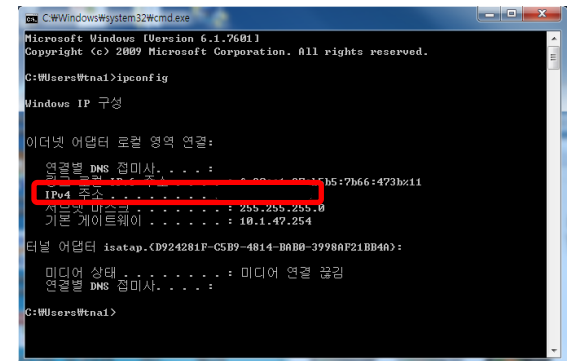
프린트 공유(메인 PC 정보 확인 및 공유 설정)



메인PC IP주소 확인 방법입니다.



명령어를 ipconfig라고 입력합니다.

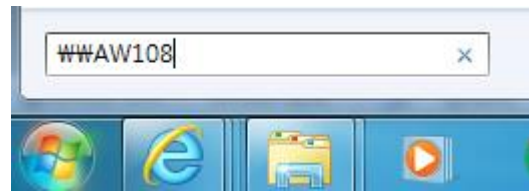


엔터 키를 치면 ip주소가 확인 됩니다.

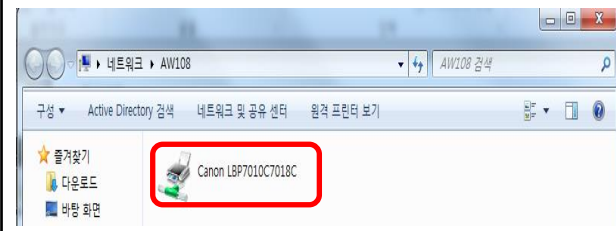
프린트 공유(서브PC 정보 확인 및 공유 연결-운영체제 일치)



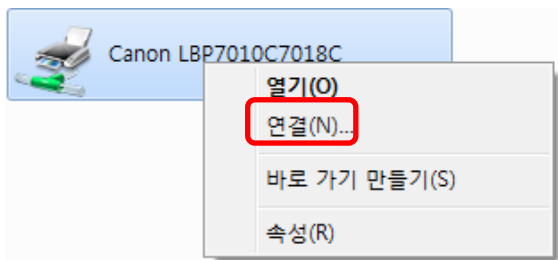
서브 PC의 정보를 확인합니다.
(메인 PC와 운영체제 일치 여부 확인)



메인 PC의 이름 또는 ip주소를 검색 합니다.
(PC의 시작→프로그램 및 파일 검색 또는 실행)



메인 PC에 공유 설정된
프린트 항목을 확인 합니다.



해당 드라이버에
마우스 오른쪽 버튼을 눌러 연결을 클릭 합니다.



드라이버를 연결하는 중 입니다.
오류 없이 설치가 완료되면
공유 연결이 끝났습니다.



서브 PC의 장치 및 프린터로 접속 하여
설치된 드라이버 항목을 확인 합니다.

설치가 완료 되었습니다.
테스트 인쇄를 해보시길 바랍니다.

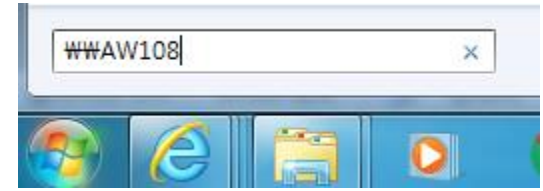
프린트 공유(서브PC 정보 확인 및 공유 연결-운영체제 불일치1)



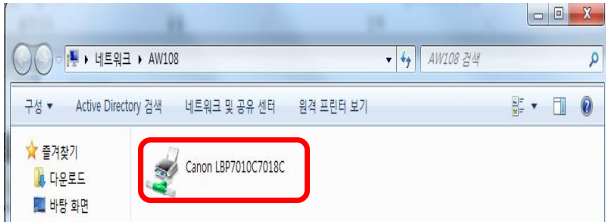
서브 PC의 정보를 확인합니다.
(메인 PC와 운영체제 일치 여부 확인)



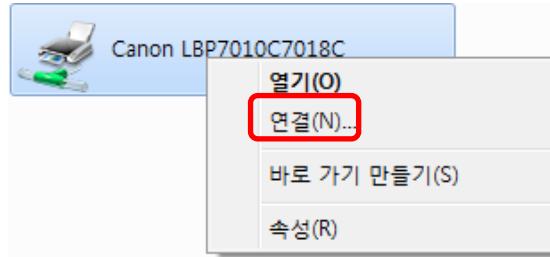
홈페이지(SVC.CANON-BS.CO.KR) 다운로드에서
서브 PC의 운영체제 버전의 드라이버를 다운받아
압축해제를 합니다.



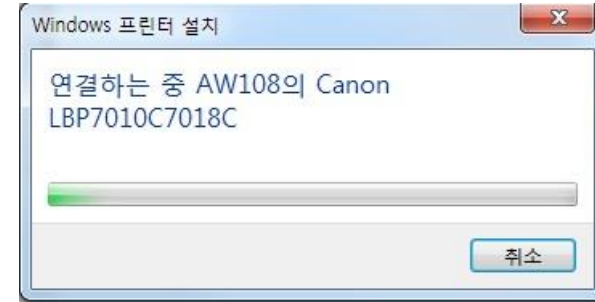
메인 PC의 이름 또는 ip주소를 검색 합니다.
(PC의 시작→프로그램 및 파일 검색 또는 실행)



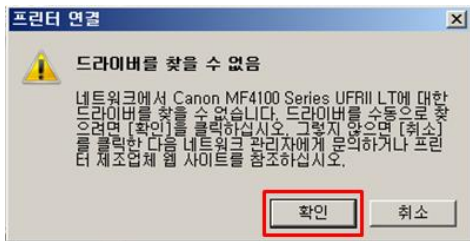
메인 PC에 공유 설정된
프린트 항목을 확인 합니다.



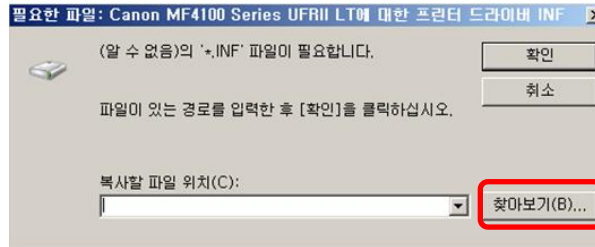
해당 드라이버에
마우스 오른쪽 버튼을 눌러 연결을 클릭 합니다



드라이버를 연결하는 중 입니다.



운영체제가 다른 경우 연결도중
드라이버를 찾을 수 없다고 나타납니다.



홈페이지에서 다운로드 압축 풀어놓은
파일 위치를 지정 합니다.



설치가 완료 후 서브 PC의
장치 및 프린터로 접속 하여
설치된 드라이버 항목을 확인 합니다.

프린트 공유(서브PC 정보 확인 및 공유 연결-운영체제 불일치2)

Windows 버전
Windows 7 Professional K
Copyright © 2009 Microsoft Corporation. All rights reserved.
Service Pack 1
새로운 Windows 7 버전의 추가 가능 가져오기

시스템
등급: 시스템 등급을 사용할 수 없습니다.
프로세서: Intel(R) Core(TM) i5-3330 CPU @ 3.00GHz 3.00 GHz
설치된 메모리(RAM): 4.00GB(3.41GB 사용 가능)
시스템 종류: 32비트 운영 체제
권 및 터치: 이 디스플레이에 사용할 수 있는 권 및 터치 입력이 없습니다.

컴퓨터 이름, 도메인 및 작업 그룹 설정
컴퓨터 이름: AW108

서브 PC의 정보를 확인합니다.
(메인 PC와 운영체제 일치 여부 확인)

·LBP7018C (프린터)
CAPT 프린터 드라이버 ver1.10(함글)_64bit 2013-12-24 다운로드 자세히
Windows 8 64bit, Windows 7 64bit, Windows Server 2008 64bit, Windows Server 2003 64bit,
Windows Vista 64bit, Windows XP 64bit, Windows 2000, Windows 8.1 64bit

·LBP7018C (프린터)
CAPT 프린터 드라이버 ver1.10(함글)_32bit 2013-12-24 다운로드 자세히
Windows 8 32bit, Windows 7 32bit, Windows Server 2008 32bit, Windows Server 2003 32bit,
Windows Vista 32bit, Windows XP 32bit, Windows 2000, Windows 8.1 32bit

서브 pc의 운영체제에 맞는 드라이버를
다운 받습니다.

제어판 > 하드웨어 및 소리 > 장치 및 프린터 > 장치 추가 > **프린터 추가** > 인쇄 작업 목록 보기 > 인쇄 서버 속성 > 장치 제거

제어판 → 장치 및 프린터로 접속 하여
임의로 프린트 추가를 합니다.

설치할 프린터 유형 선택

로컬 프린터 추가(L)
USB 프린터를 사용하지 않는 경우에만 이 옵션을 선택하십시오. USB 프린터는 연결하면 자동으로 설치됩니다.

네트워크, 무선 또는 Bluetooth 프린터 추가(W)
컴퓨터가 네트워크에 연결되어 있는지 Bluetooth 또는 무선 프린터가 켜져 있는지 확인하십시오.

프린터 포트 선택

기본 포트 사용(U): **LPT1 (프린터 포트)**

포트 공유: ININ Fax Monitor

프린터 드라이버 설치

목록에서 프린터를 선택하십시오. 더 많은 보물을 보려면 Windows Update를 클릭합니다.
설치 CD에서 드라이버를 설치하려면 [디스크 있음]을 클릭합니다.

제조업체: 프린터
Brother
Canon
Epson
Fujixerox
Cano
Canon LBP6680/3480 UFR II
Canon LBP6750/3560 UFR II
Canon LBP6780/3580 UFR II
Canon LBP7010C/7018C
Canon LBP7010C/7018C

Windows Update(W) **디스크 있음(H)**

디스크에서 설치

제조업체의 설치 디스크를 삽입하고, 아래에서 올바른 드라이버를 선택하십시오.

확인 취소

복사할 제조업체 파일 위치(C):
찾아보기(B)...

프린터 드라이버 설치

목록에서 프린터를 선택하십시오. 더 많은 보물을 보려면 Windows Update를 클릭합니다.
설치 CD에서 드라이버를 설치하려면 [디스크 있음]을 클릭합니다.

프린터
Canon LBP7010C/7018C

다시 설치할 드라이버입니다.
드라이버 시뮬레이션 옵션

Windows Update(W) 디스크 있음(H) **다음(N)** 취소

목록에 드라이버 명이 여러 개인 경우
설치하려는 제품을 찾아 지정 합니다.

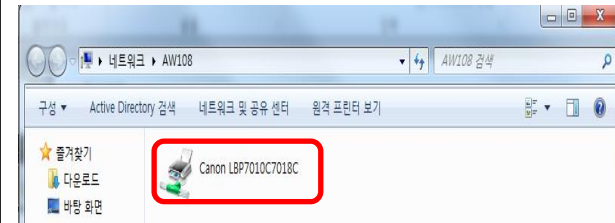
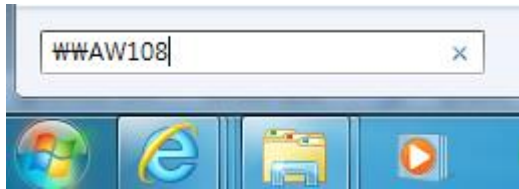
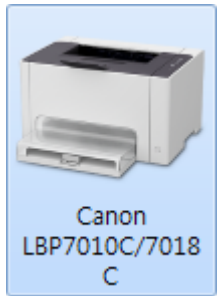
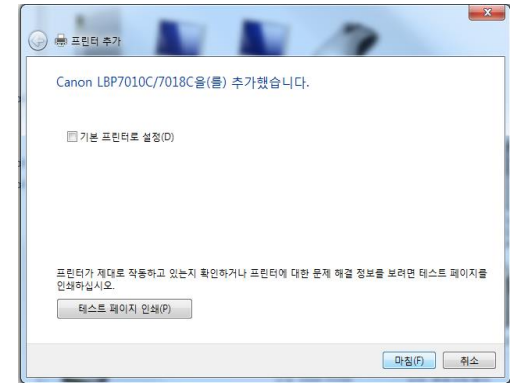
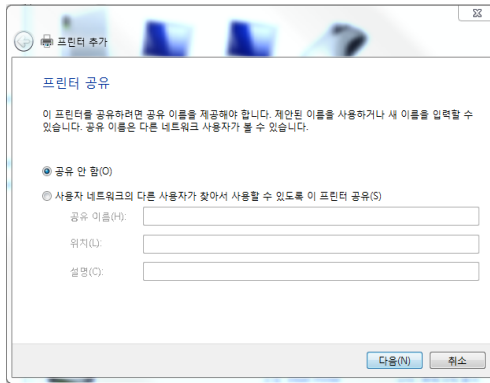
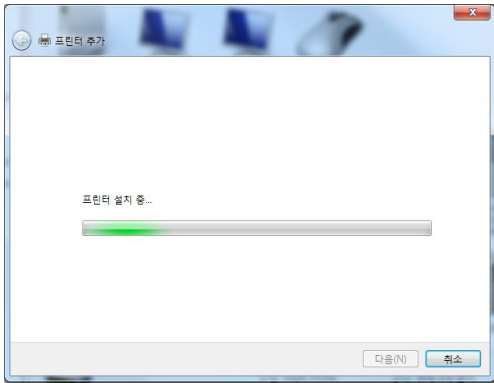
프린터 이름 입력

프린터 이름(P): Canon LBP7010C/7018C

Canon LBP7010C/7018C 드라이버를 사용하여 프린터를 설치합니다.

다음(N) 취소

프린트 공유(서브PC 정보 확인 및 공유 연결-운영체제 불일치2)



장치 및 프린터에 설치된 드라이버가 확인 됩니다.

메인 PC의 이름 또는 ip주소를 검색 합니다.
(PC의 시작→프로그램 및 파일 검색 또는 실행)

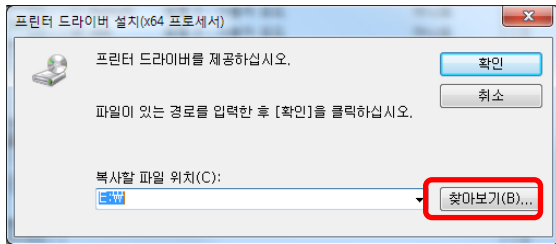
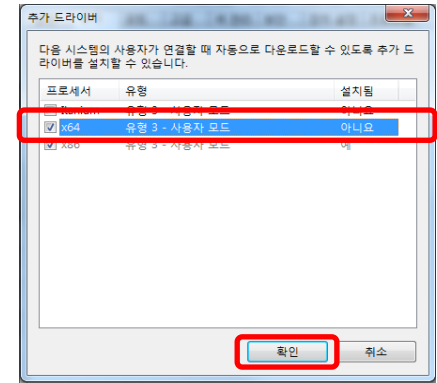
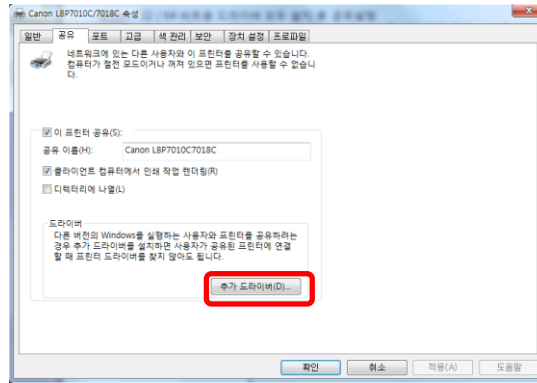


드라이버를 연결하는 중 입니다.
오류 없이 설치가 완료되면
공유 연결이 끝났습니다.

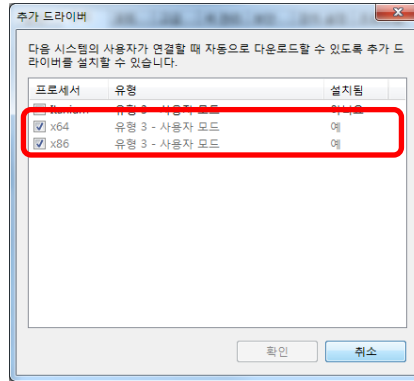
장치 및 프린터에 공유로 연결된 드라이버가
추가로 확인 됩니다.
임의로 설치한 드라이버는 제거해도 됩니다.

프린트 공유 연결 안될때

메인 PC에서 32비트/64비트용
 드라이버를 모두 설치 합니다.
 설치되지 않은 버전을 홈페이지에서 다운받아
 압축을 해제 해주시길 바랍니다.
 장치 및 프린터 → 해당 드라이버의 프린터 속성
 → 공유 탭 → 추가 드라이버



설치되지 않은 버전의 드라이버의 압축 해제한 폴더 위치를 지정 합니다.



추가 드라이버 설치를 완료 하였습니다.