

THE LIGHT AND THE OCEAN IN YOUR SMILE

강남스마일안과 소개서

병원소개

THE LIGHT AND THE OCEAN IN YOUR SMILE

반짝이는 빛과 바다를 담은 두 눈의 행복한 스마일

강남스마일안과는 2019년 개원부터 지금까지 환자의 두 눈과 마음까지 치료하기 위해 최선의 노력을 다하고 있습니다.





원장 | 강혜라

원장 | 이창목

대표원장 | 염동주

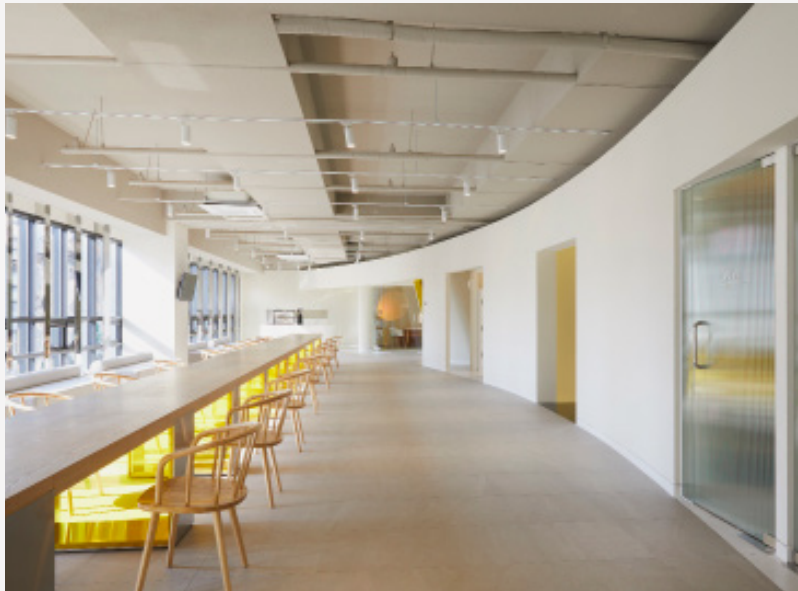
대표원장 | 조신철

원장 | 박기범

원장 | 정상준

원장 | 윤효성

—
풍부한 수술경험과 노하우를 가진 강남스마일안과 의료진을 소개합니다. 시력교정, 백내장, 망막, 녹내장, 안성형 등 각 분야의 우수한 의료진으로 구성되어 있습니다.



강남 스마일 안과



밝은봄안과

—
**노안 백내장센터
스마일 라식센터
안구건조증 센터 설립**

—
강남스마일안과의 강남점과 부산점은
백내장 수술, 스마일 라식, 안구건조증 등
3개의 전문화 센터로 독립시켜 전문분야 세분화를
통해 보다 더 전문적인 진료를 제공하고 있습니다.



4층

노안 백내장 검사센터, 수술센터

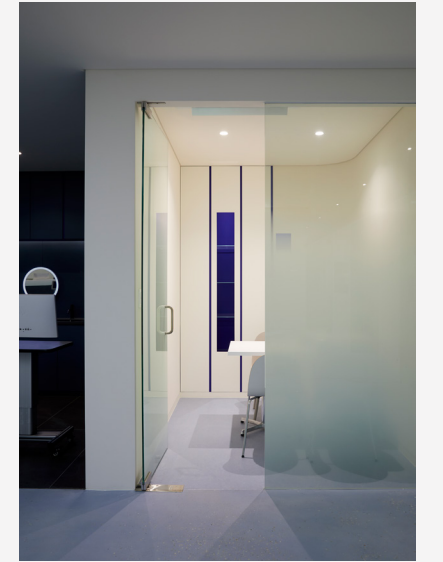
—
노안&백내장에 대한 검사를 위해 첫 번째로 방문해 주시는 곳입니다.
새롭게 확장된 수술센터에서는 안전성이 요구되는 무균 백내장 수술센터와,
온도, 습도에 민감한 레이저 수술 장비를 위해 특화된 스마일 라식센터로 나누어져 있습니다.

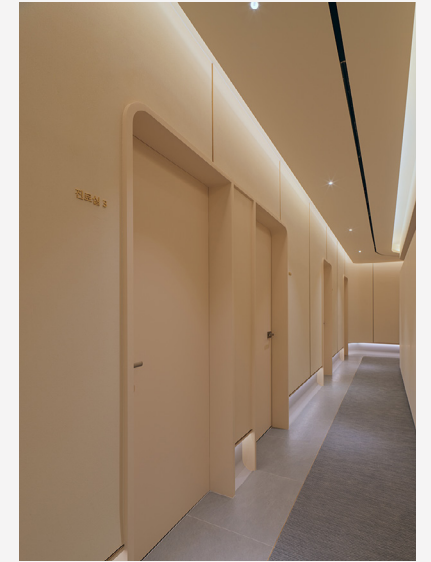


6층

시력교정 검사센터, 외래 진료센터

—
6층 센터에서는 스마일라식, 라섹, 안내렌즈 삽입술에 대한 검사를 위해
다양한 검사 장비가 세팅되어 있고, 더 전문적이고 근본적인 안구건조증 치료를
위해 스마일 아이케어센터와 백내장 수술, 레이저 굴절교정 수술 후 빠른 회복을 위한
AFTER CARE가 가능한 외래진료센터가 있습니다.





SCHWIND ATOS[®]

—

22년 최신 스마일라식 장비 ATOS 도입



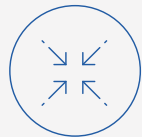
최소절개, 각막조직
손상 최소화



수술 중 오차
최소화



곡선형 환자
인터페이스



빠른
수술시간



절상방식이 아닌
추출 방식



완벽한
안구고정

smile

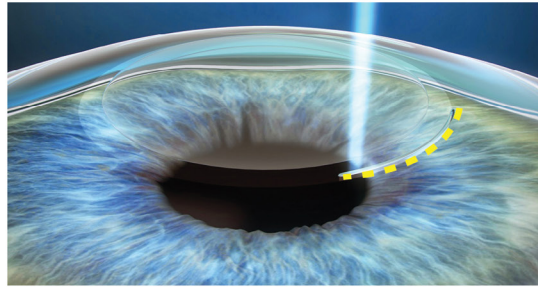
lasik

lasek

piol

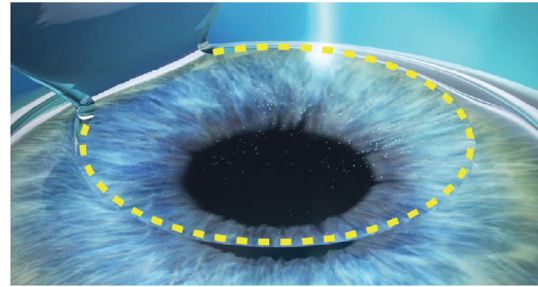
라식과 라섹의 장점을 결합!

스마일



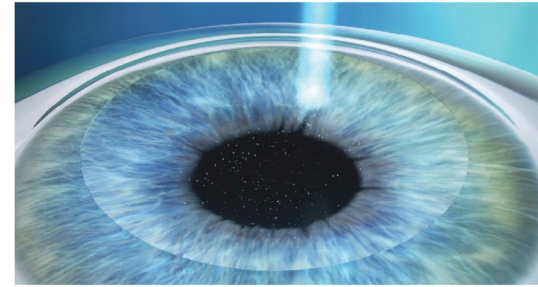
통증은 적고 회복은 빠르게!

라식



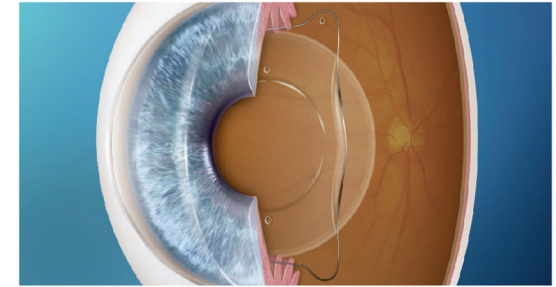
외부 충격에 강한!

라섹



각막손상 최소화!

렌즈삽입술



👁️ 수술 방법

각막실질부에 굴절오차량만큼 각막편을 제작하여 최소 절개창을 통해 바깥으로 꺼내어 시력을 교정

각막절편을 생성하여 열고, 각막실질부에 레이저를 조사하여 시력을 교정

각막절편의 생성 없이, 각막상피를 제거한 후 각막실질부에 레이저를 조사하여 시력을 교정

각막을 깎거나, 각막상피를 제거하는 과정 없이 눈에 렌즈를 직접 삽입하여 시력을 교정. 렌즈만 제거하면 수술 전으로 복원 가능

📏 절개 범위

각막표면 약 2~2.5mm 절개

각막절편 생성을 위해 약 20mm 절개

각막상피 제거

각막 주변부 3mm이하 절개창 생성

✔️ 수술 조건

각막이 얇아도 가능
안구건조 조건에 따라 상이

각막 500um 이상 가능
안구건조 조건에 따라 상이

각막이 얇아도 가능
안구건조증이 있어도 가능

각막두께 상관 없음
안구건조증이 있어도 가능

👤 수술 대상

- ✓ 빠른 회복을 원하시는 분
- ✓ 안구건조증이 심하신 분
- ✓ 근시/난시 교정이 필요하신 분

- ✓ 휴가를 내기 어려운 분
- ✓ 통증에 민감하신 분
- ✓ 난시 교정이 필요하신 분

- ✓ 각막이 너무 얇거나 눈이 너무 작은 분
- ✓ 안구건조증이 심하신 분
- ✓ 눈에 충격을 가하는 활동을 하시는 분

- ✓ 초고도 근시/원시로 라식, 라섹이 불가능하신 분
- ✓ 각막이 너무 얇은 분
- ✓ 수술에 대한 두려움이 크신 분

⚡️ 통증 및 회복기간

통증 적으며, 다음날 회복

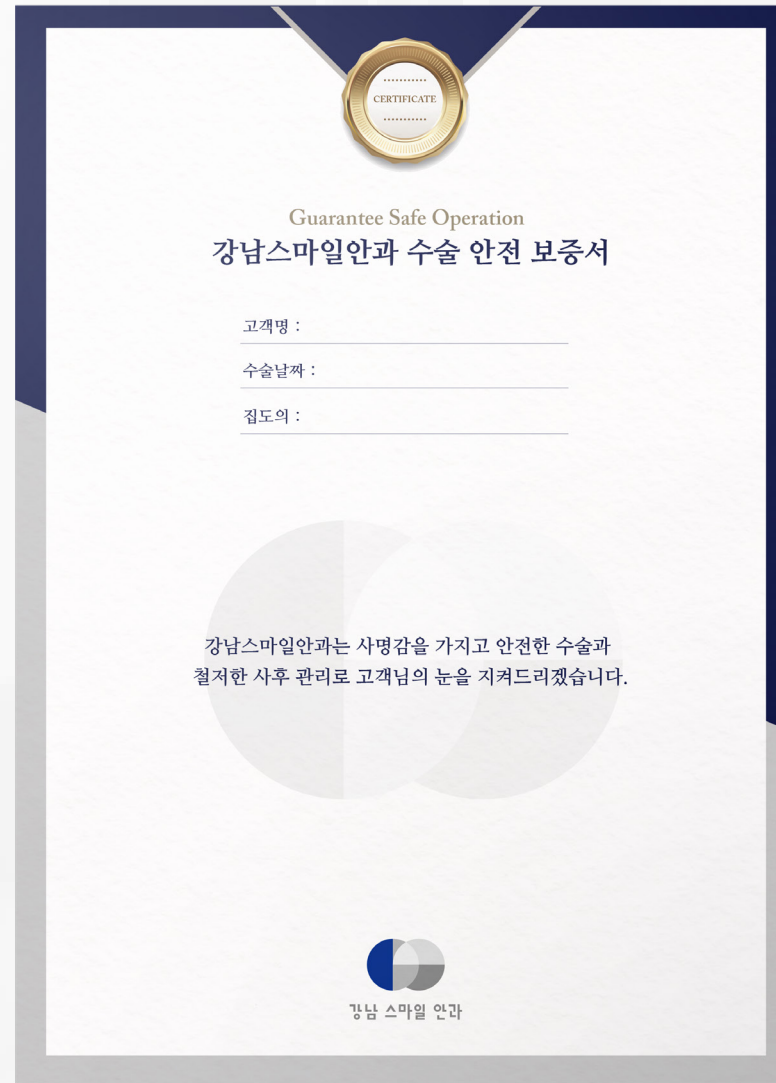
통증 적으며, 다음날 회복

통증 있으며, 3~4일 후 회복

통증 매우 적으며, 다음날 회복

강남스마일안과 스페셜 케어 평생 안심 보장 서비스

강남스마일안과만의 차별화된
시스템으로 평생 고객님의
눈을 지켜드리겠습니다.





Ansan
항상 응원합니다! :)

도쿄올림픽 금메달 리스트 3관왕

안산

스마트 코웨이브 라섹

오른쪽 : 1.5 왼쪽 : 1.5

NIC STAR GANGNAM SMILE EYE CLINIC STAR GANGNAM SMILE EYE CLINIC STAR GANGNAM SMILE EYE CLINIC STAR GANGNAM SMILE EYE CLINIC STAR GANGNAM SMILE EYE CLINIC STAR

강남스마일안과 에서는 다양한 분야에서 활동하고 계신 유명 스타들도 내원 하셨습니다.

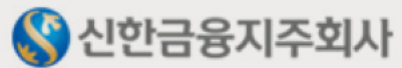


NAVER

kakao



DOOSAN



THE SHILLA



—
강남스마일안과는 다양한 분야의 기업과 제휴를 통해 보다 폭 넓고, 합리적인 서비스를 제공하고 있습니다.

본원의 온라인 홈페이지, 카카오톡 이벤트 보다 저렴한 제휴가격을 안내해드리고 있습니다.

라식 / 라섹			
수술명	정상가	제휴가	당일+수술+혜택가
올레이저 라섹	110 만원	69 만원	59 만원
자가혈청 라섹	150 만원	89 만원	79 만원
엑스트라 라섹	150 만원	89 만원	79 만원
프리미엄 라섹(각막강화+자가혈청)	200 만원	109 만원	99 만원
스마트 코웨이브 라섹(각막 맞춤형)	230 만원	139 만원	129 만원

수술명	정상가	제휴가	당일+수술+혜택가
프리미엄 라식(각막강화+자가혈청)	150 만원	109 만원	99 만원
스마트 코웨이브 라식(각막 맞춤형)	150 만원	139 만원	129 만원

수술명	정상가	제휴가	당일+수술+혜택가
뉴스마일라식	450 만원	240 만원	230 만원
안내렌즈삽입술	550 만원	430 만원	-

노안 교정 / 백내장 (단안기준)			
수술명	특징	제휴가	보험적용 유무
단초점 백내장	백내장이 생긴 수정체를 단초점 인공수정체를 삽입 하는 수술 (의료보험 적용)	요양 급여	의료 실손보험 적용 담당자 문의
다초점 백내장	근거리/원거리 모든 거리에서 잘보이는 프리미엄 인공수정체를 삽입하는 수술	250 만원~	

해당 수술 방법 외에도 내원 시 다양한 수술 방법을 권해드리고 있습니다.

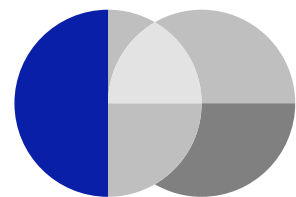
백내장 단초점, 다초점 수정체 수술은 보험약관에 따라 적용되는 항목입니다. 가입된 보험적용의 확인을 원하실 경우 담당자 문의 바랍니다.



강남스마일안과 | 강남역 10번 출구 도보 1분 거리
지하철 2호선 강남역 10번 출구 도보 1분거리 (통영빌딩 4F / 6F)에 위치



백은봄안과 | 서면역 7번 출구 도보 5분 거리
지하철 2호선 서면역 7번 출구 도보 5분 거리 (태양빌딩 7F)에 위치



강남 스마일 안과

대표번호 | 02 553 0210 팩스 | 02 595 0210
서울특별시 서초구 강남대로 405, 통영빌딩 4층, 6층
상담문의 | 김창수 주임 010-2068-9705

THE LIGHT AND THE OCEAN IN YOUR SMILE
반짝이는 빛과 바다를 담은 두 눈의 행복한 스마일