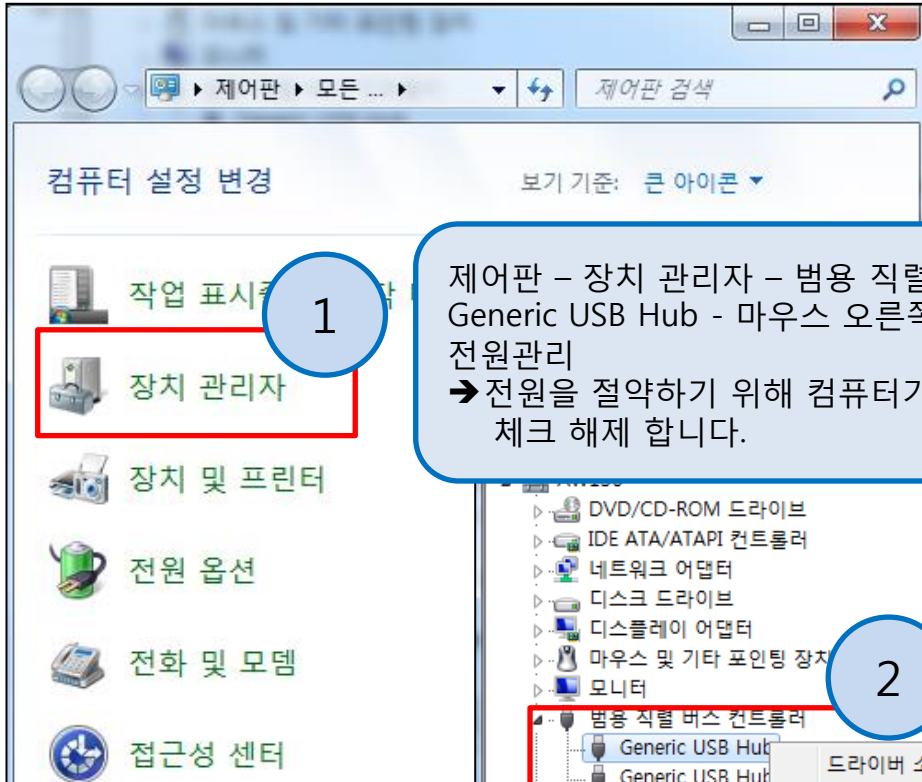
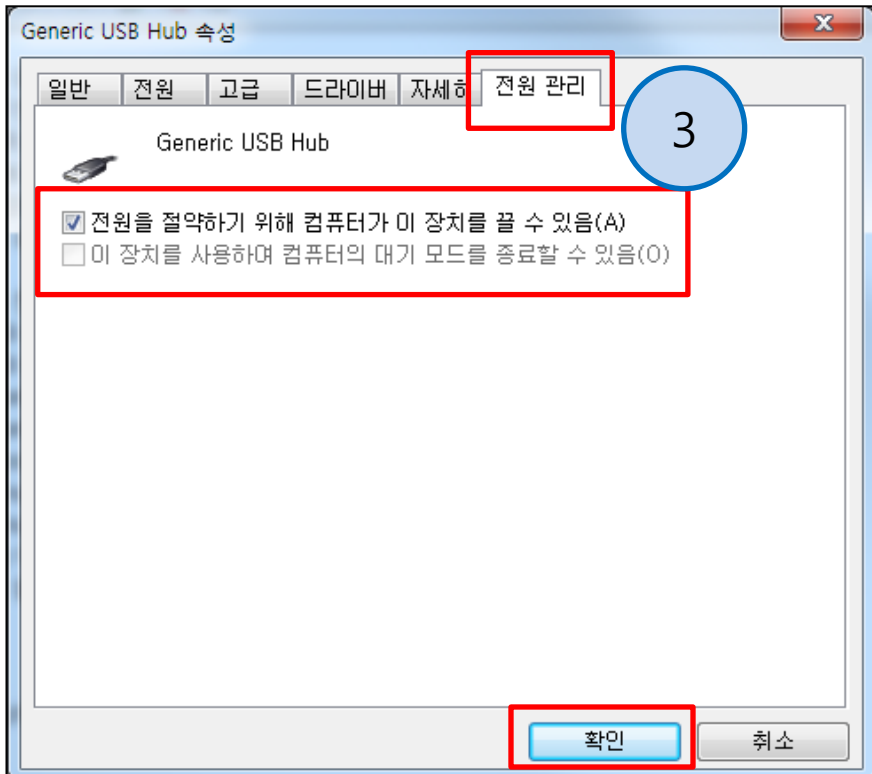
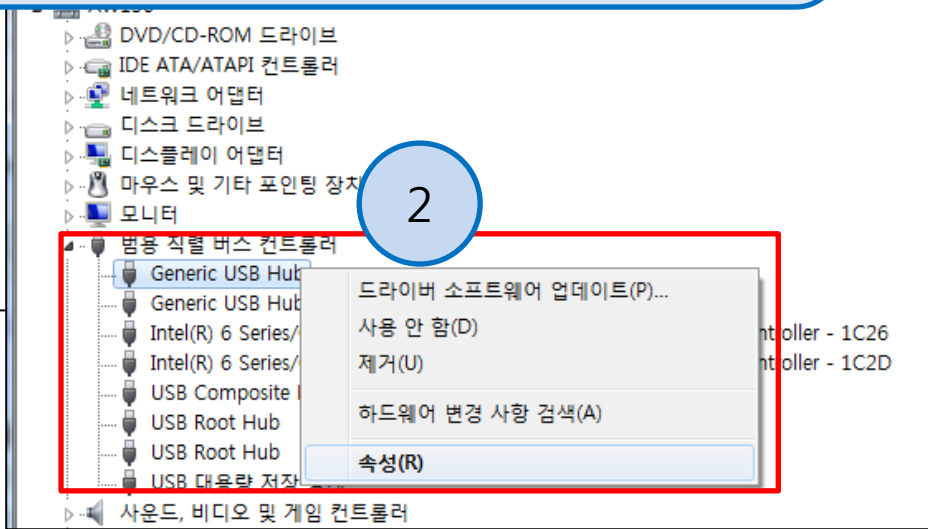


# 스캔 프로그램 실행 오류



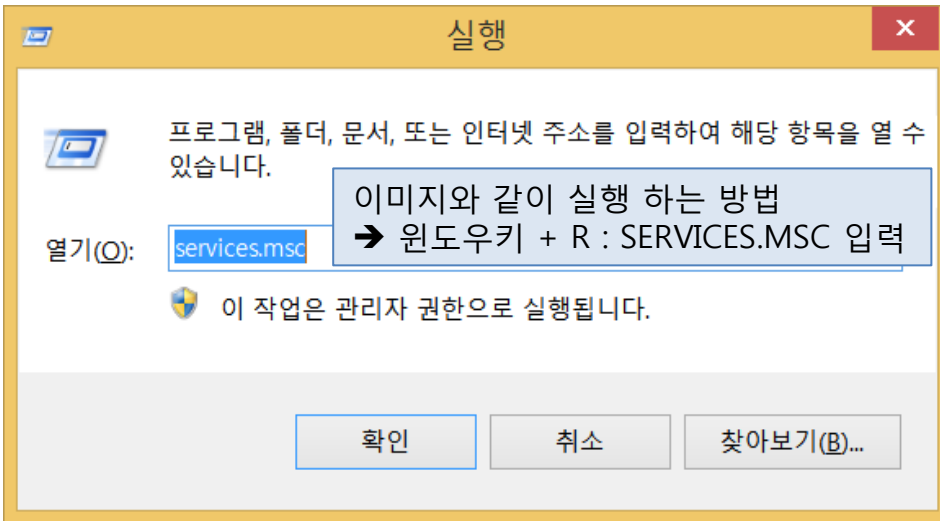
제어판 - 장치 관리자 - 범용 직렬 버스 컨트롤러 - Generic USB Hub - 마우스 오른쪽 버튼 - 속성 - 전원관리  
→ 전원을 절약하기 위해 컴퓨터가 이 장치를 끌 수 있음 체크 해제 합니다.



전원 절약 설정 체크 해제 설정 후 컴퓨터를 재시작 합니다.

이후, 동일한 경우, 다음 페이지로 진행 합니다

## 스캔 프로그램 실행 오류

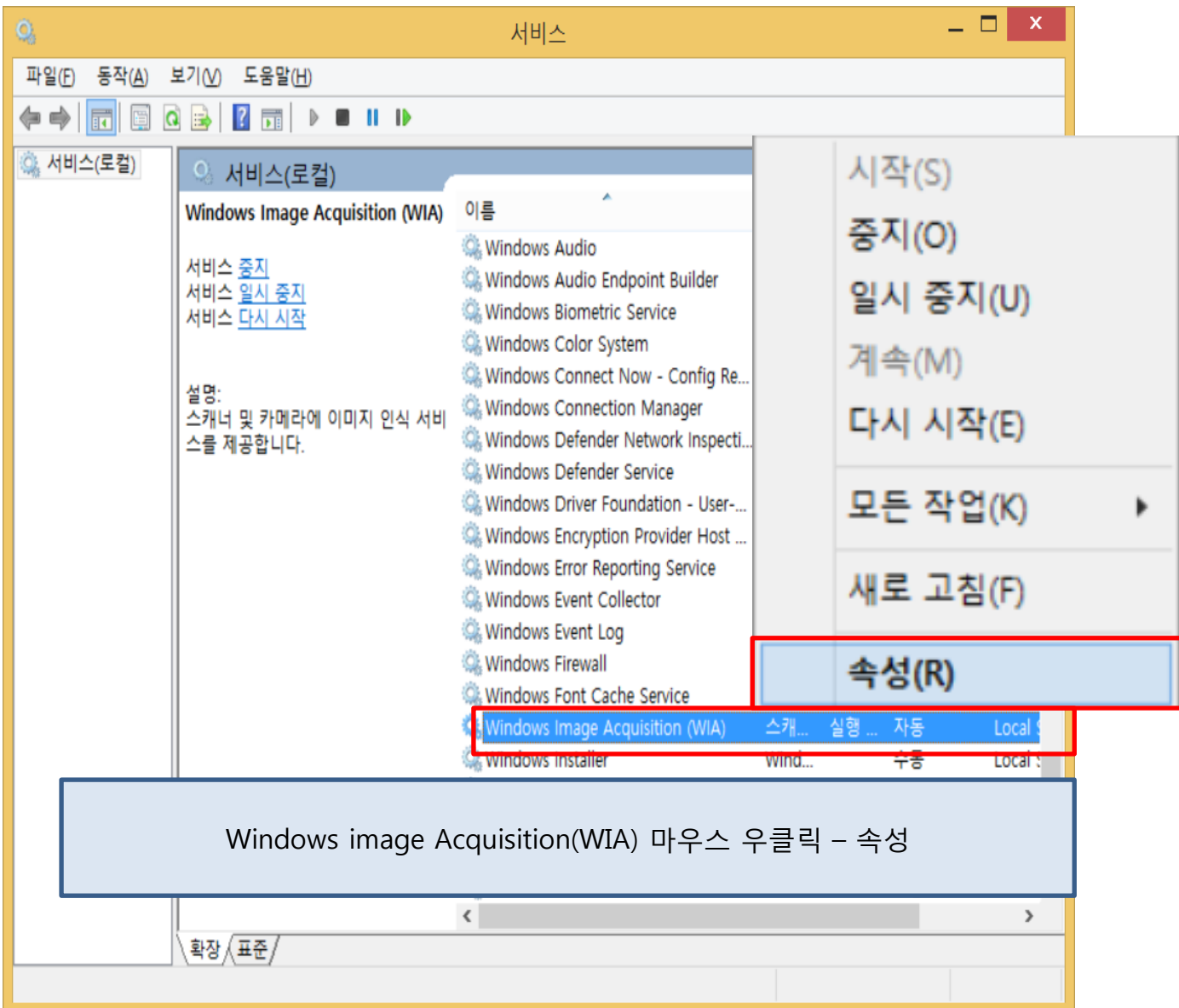


먼저 USB케이블을 프린터 또는 컴퓨터에서 제거 합니다.

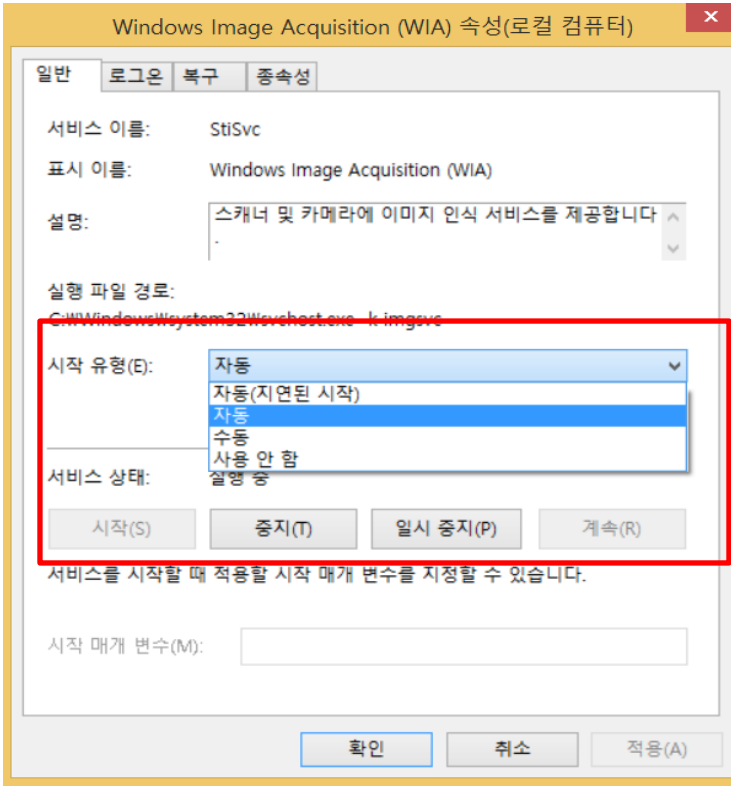
그런다음 왼쪽의 이미지 처럼 진행 합니다.

특정 기종과는 무관합니다. 스캔이 되는 모든 기종 중 대형 기종을 제외한 잉크젯, MF, 스캐너 기종 공통적용 입니다

기기에는 에러가 없어야 합니다



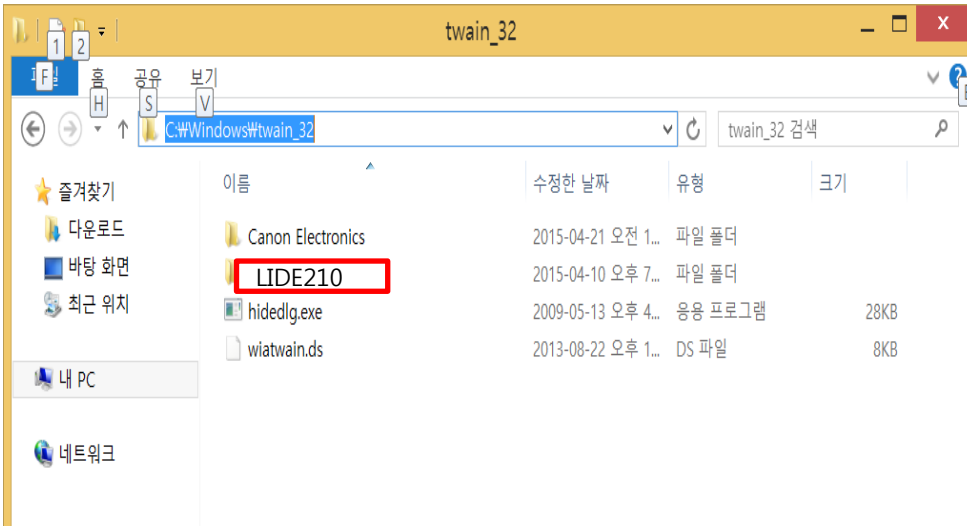
# 스캔 프로그램 실행 오류



시작 유형이 자동 인지 확인 합니다

서비스 상태 : 실행중 → 중지  
→ 약 20초 대기 → 시작

서비스 상태가 즉시 중지 로 되지 않으면,  
컴퓨터를 재시작 후, 진행 합니다



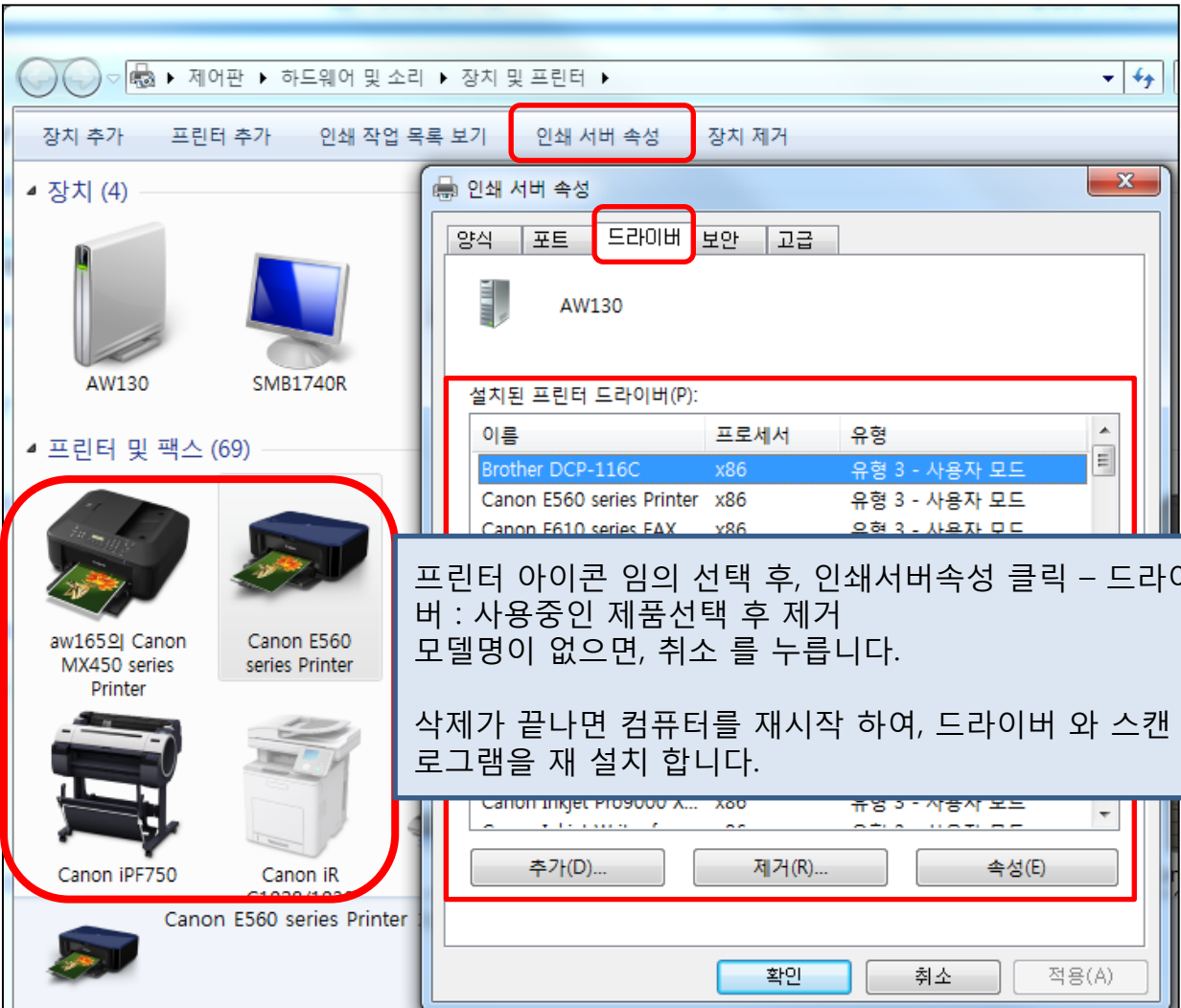
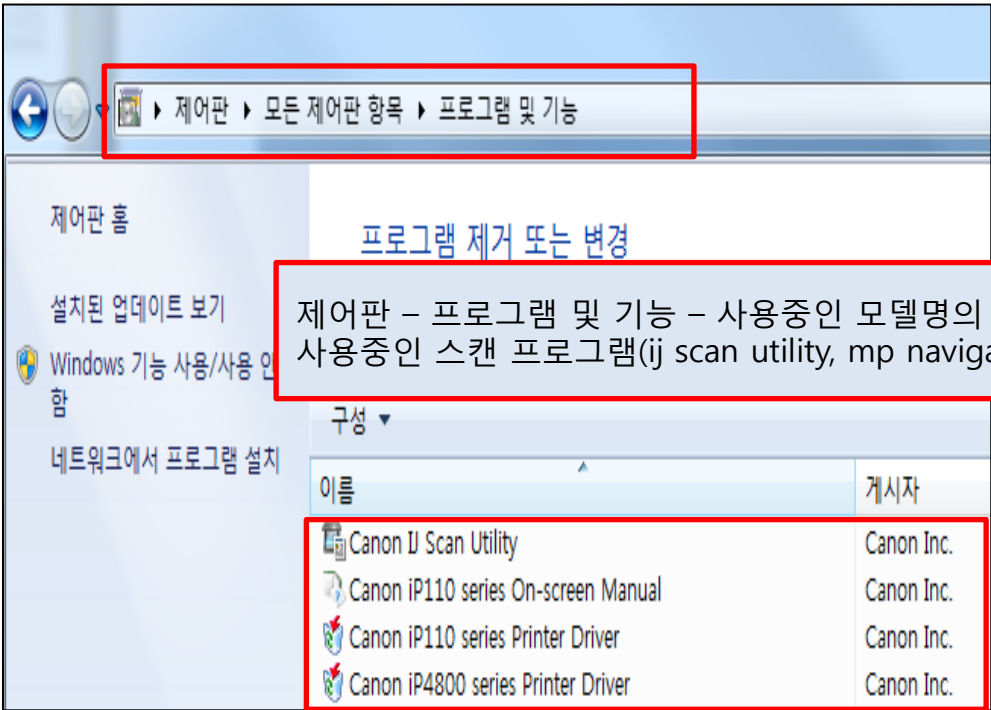
내컴퓨터 - C:\Windows\Twain\_32 - 사용중인 모델명 폴더 삭제

삭제 되지 않는 경우

1. USB케이블 분리 → 삭제 . 불가시 다음단계
2. USB케이블 분리 후, 컴퓨터 재시작 → 삭제



# 스캔 프로그램 실행 오류



프린터 아이콘 임의의 선택 후, 인쇄서버속성 클릭 - 드라이버 : 사용중인 제품선택 후 제거 모델명이 없으면, 취소 를 누릅니다.

삭제가 끝나면 컴퓨터를 재시작 하여, 드라이버 와 스캔 프로그램을 재 설치 합니다.