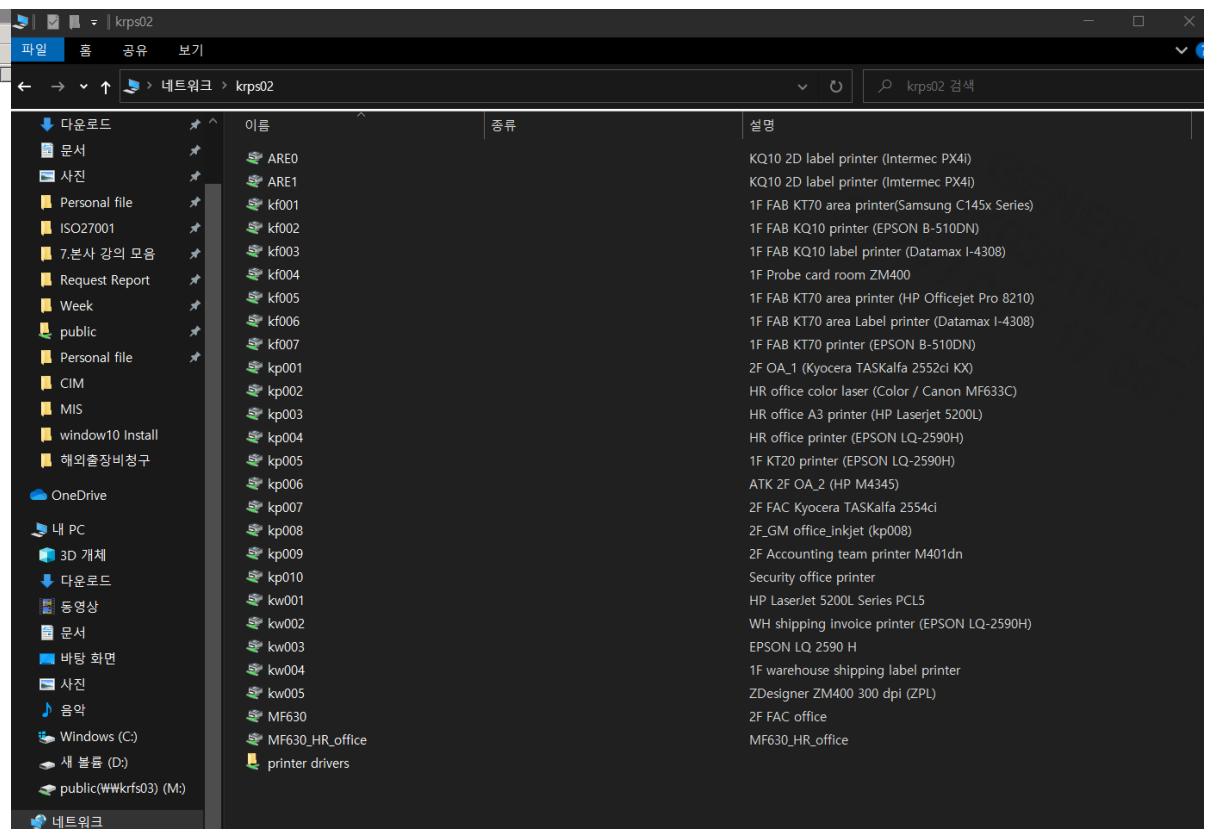
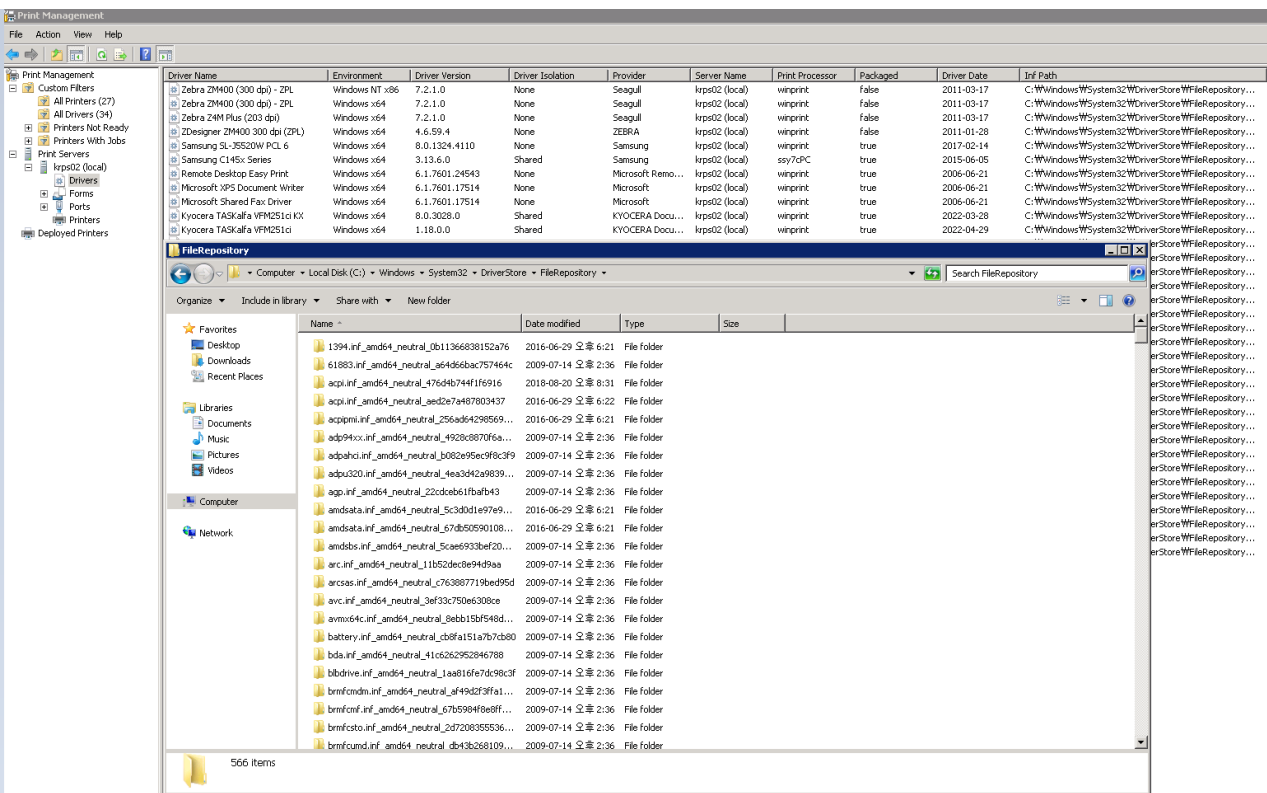


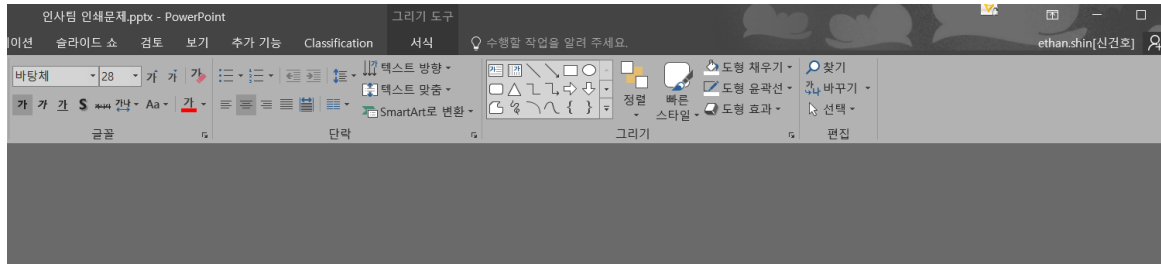
현황 'krps02' 프린터서버 에서 Print Management에 프린터/드라이버를 등록하고 각 PC에서 프린터에 연결하는 방식으로 운영중입니다.

프린터서버

PC



문제 1 인쇄 시 한글 '굵음' 설정 후 인쇄하면 품질이 저하되는 문제가 있습니다.



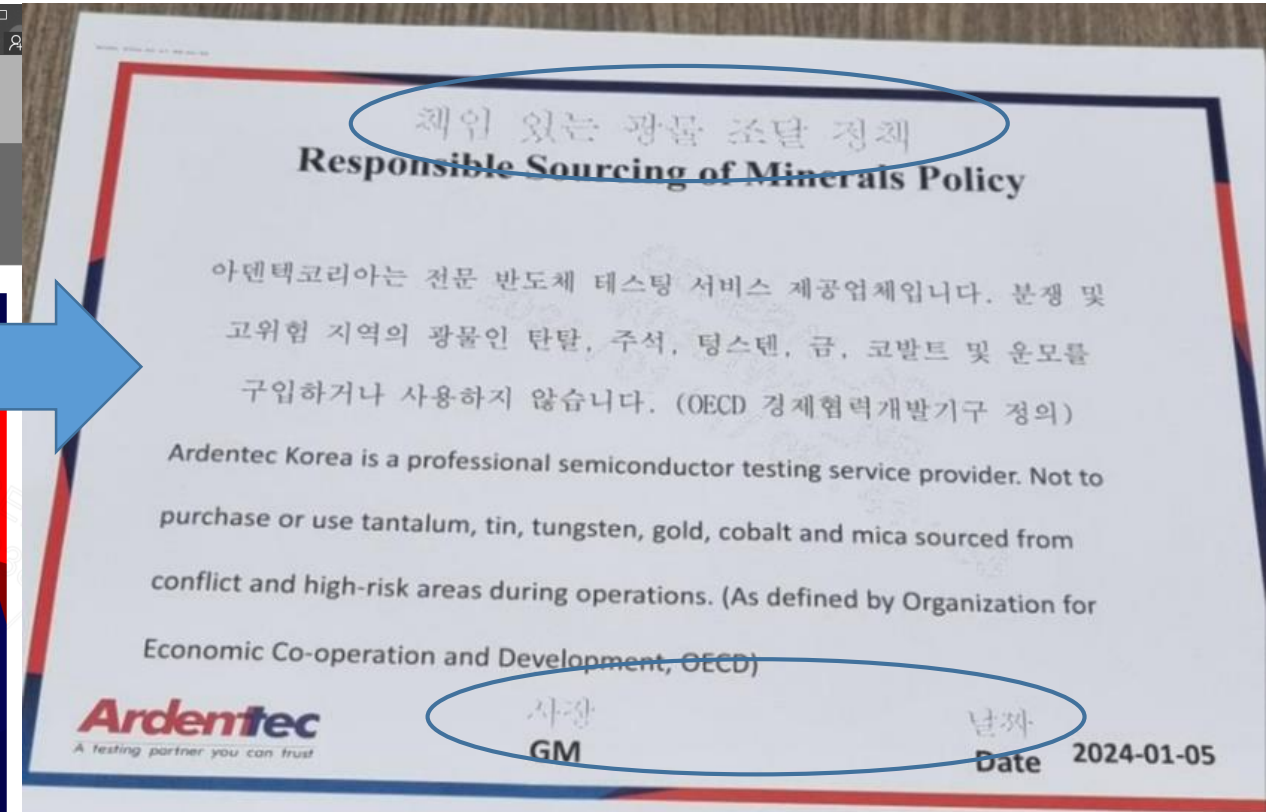
책임 있는 광물 조달 정책
Responsible Sourcing of Minerals Policy

아덴텍코리아는 전문 반도체 테스트 서비스 제공업체입니다. 분쟁 및 고위험 지역의 광물인 탄탈, 주석, 텅스텐, 금, 코발트 및 운모를 구입하거나 사용하지 않습니다. (OECD 경제협력개발기구 정의)

Ardentec Korea is a professional semiconductor testing service provider. Not to purchase or use tantalum, tin, tungsten, gold, cobalt and mica sourced from conflict and high-risk areas during operations. (As defined by Organization for Economic Co-operation and Development, OECD)

 사장
GM

날짜
Date 2024-01-05



문제2 프린터 설치 시 추가적으로 스캔 드라이버, 스캔 유틸리티를 설치해야하는 번거로움이 있습니다.
또한 잘못된 기본 프린터 드라이버가 설정되어 있는 것으로 보여집니다.

