

잉크젯 복합기 무선 연결

By MAC OS

USB 케이블 연결 후 드라이버가 설치되어 있고
정상 출력이 되는 상태에서만 무선 연결이 가능합니다

다운로드 센터 - 유틸리티로 접속합니다

다운로드

드라이버, 유틸리티, 사용자 설명서, 펌웨어, 프로파일을
다운로드 받을 수 있습니다.



제품명 검색

1차 카테고리 2차 카테고리 제품명 선택

제품명을 잘 모르실 경우 내가 등록한 제품

내가 구매한 제품을 등록할 수 있습니다. [제품등록하기](#)

* PC와 연결된 캐논 제품 자동 검색을 위한 애플릿을 설치하며, 1~2분 소요됩니다.
* 자동 검색 기능 지원 제품: 복합기, 프린터, 스캐너

제품명 검색

구매하신 제품명을 입력해 주세요.
(예 : PIXMA MX700, MX700, 700)

- 드라이버
- 유틸리티
- 사용자 설명서
- 펌웨어
- 프로파일
- FAQ

운영체제 선택

전체

Windows 8.1 32bit

Windows 8.1 64bit

Windows 8 32bit

Windows 8 64bit

Windows 7 32bit

Windows 7 64bit

Windows Server 2012 64bit

Windows Server 2008 32bit

Windows Server 2008 64bit

45개의 데이터가 있습니다. (유틸리티는 제품검색과 무관합니다.)

· [log](#)

2015-03-18 [자세히](#) ▾

· [Canon IJ Network Tool Ver. 4.5.0\[OS: Mac\]](#)

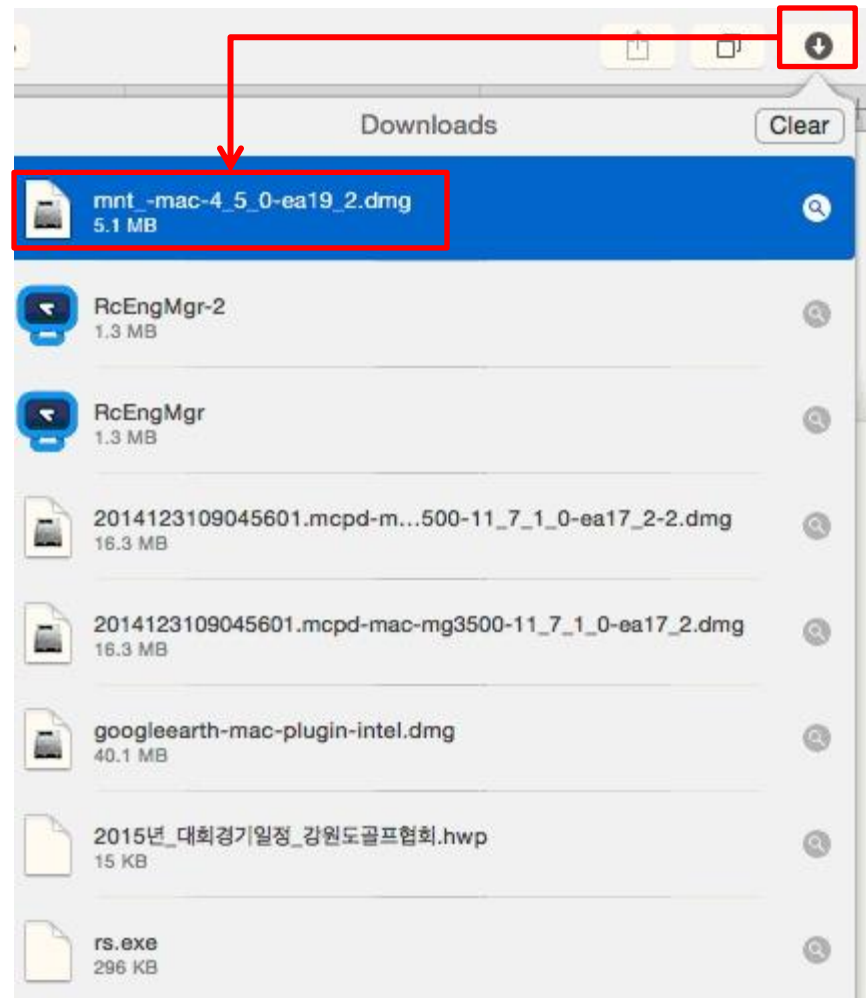
2015-03-14 닫기 ▲

↳ 파일명 : mnt-mac-4_5_0-ea19_2.dmg (4.9MB)

설치 방법

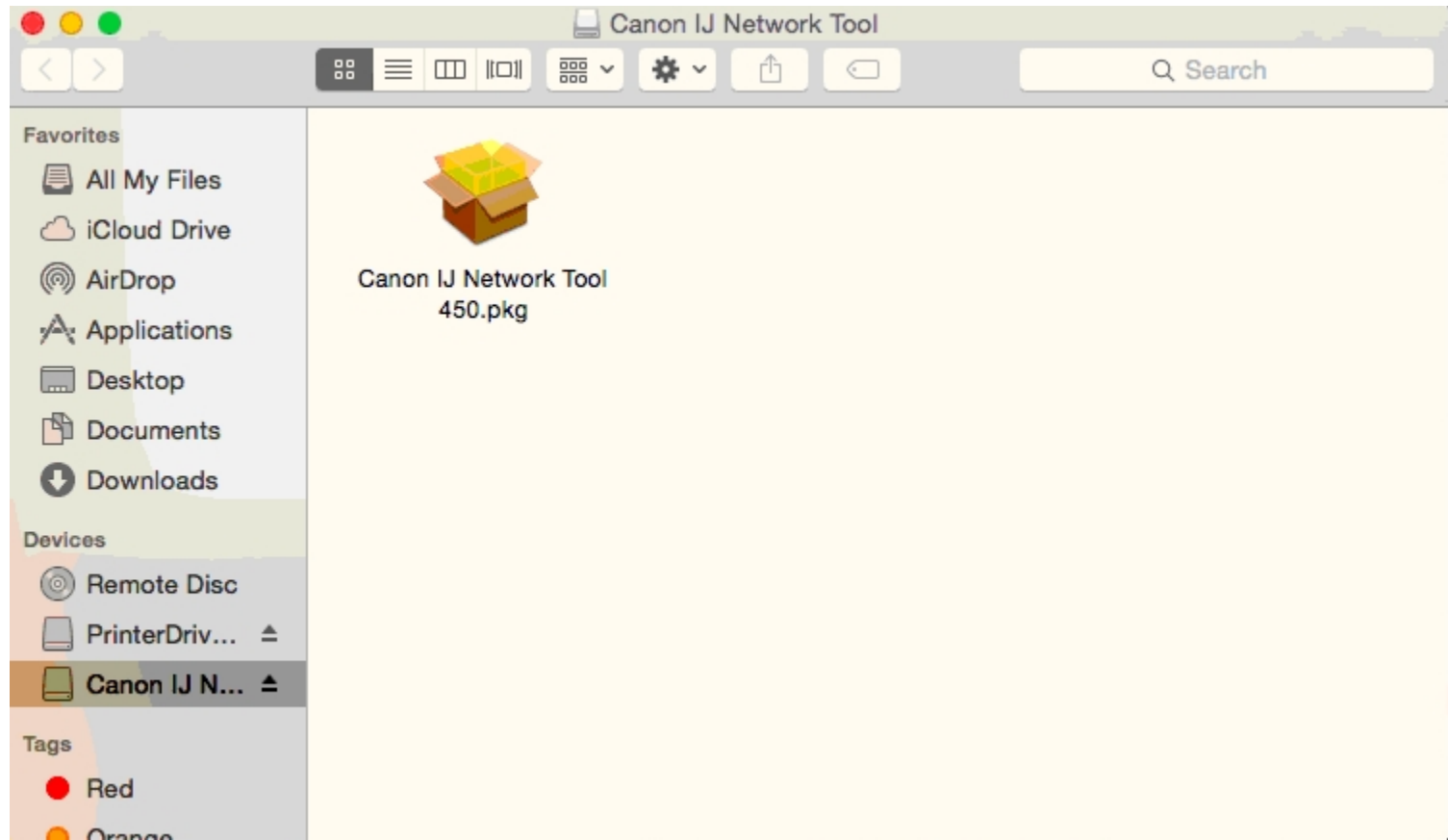
1. 우측의 다운로드란의 파일을 클릭
2. 소프트웨어 사용권 등의 팝업창이 나타나면 → 동의함(다운로드) 클릭
3. 다운로드 창이 나타나면 열기를 선택하여 프로그램 다운로드
4. 다운로드가 완료된 EXE 파일 실행 → 안내에 따라 프로그램 설치

다운로드 받은 파일을 실행합니다



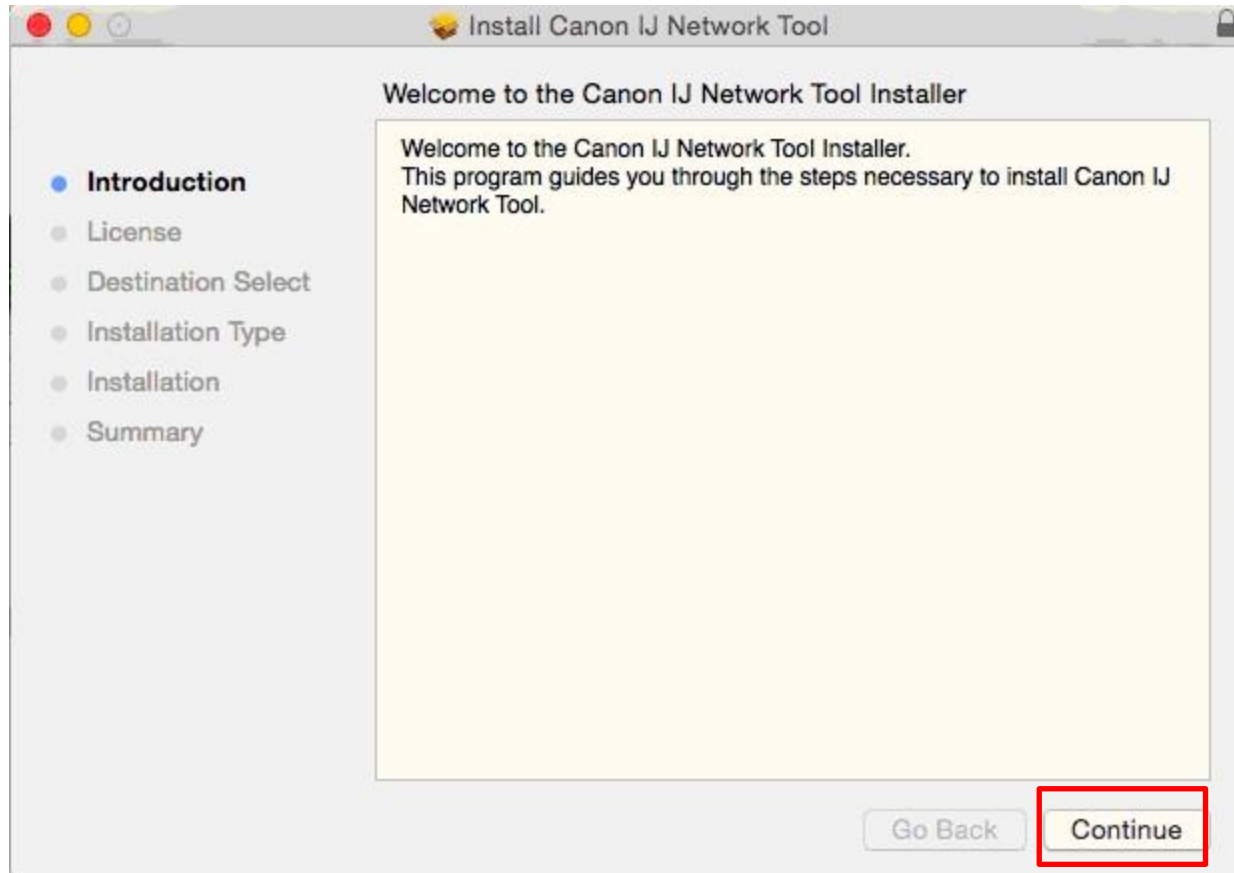
설치를 진행합니다

설치 파일을 실행합니다



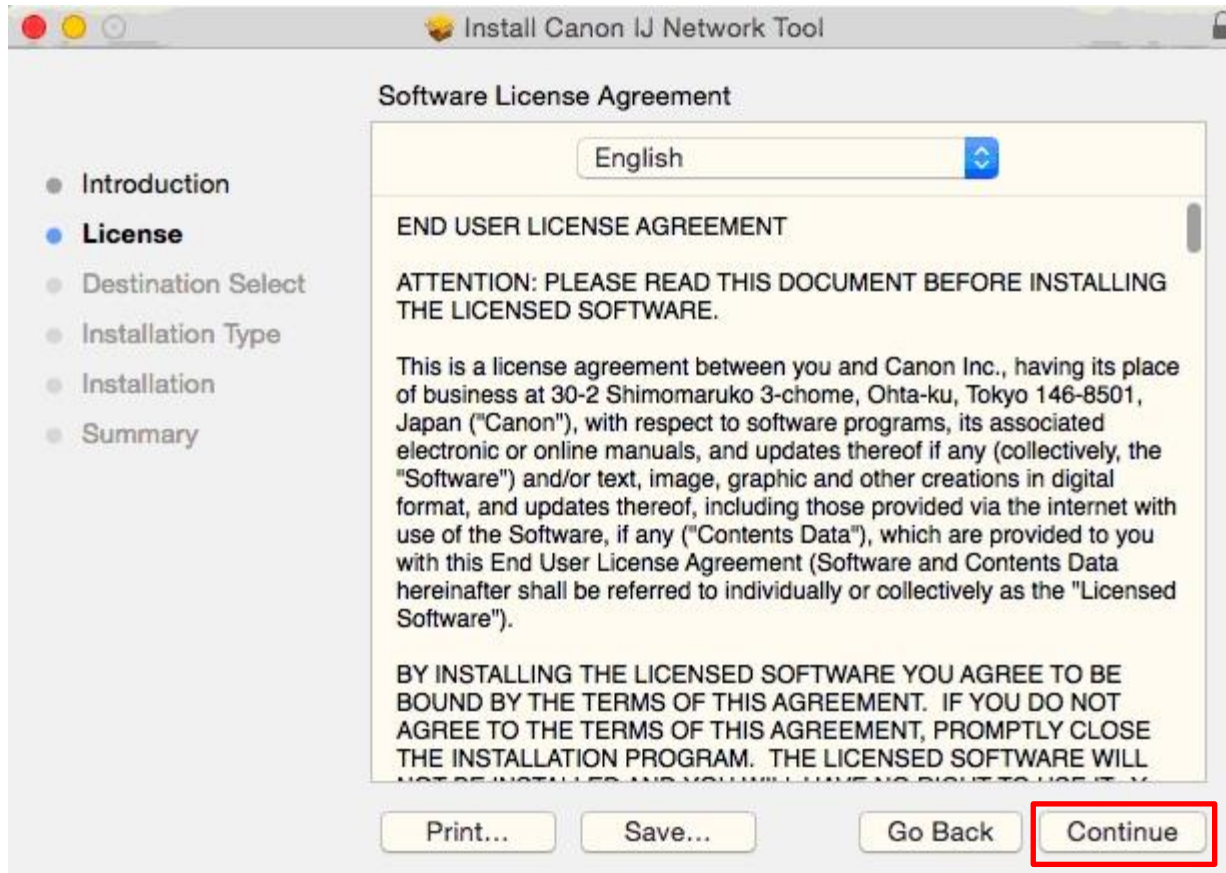
설치를 진행합니다

Continue(계속)을 클릭합니다



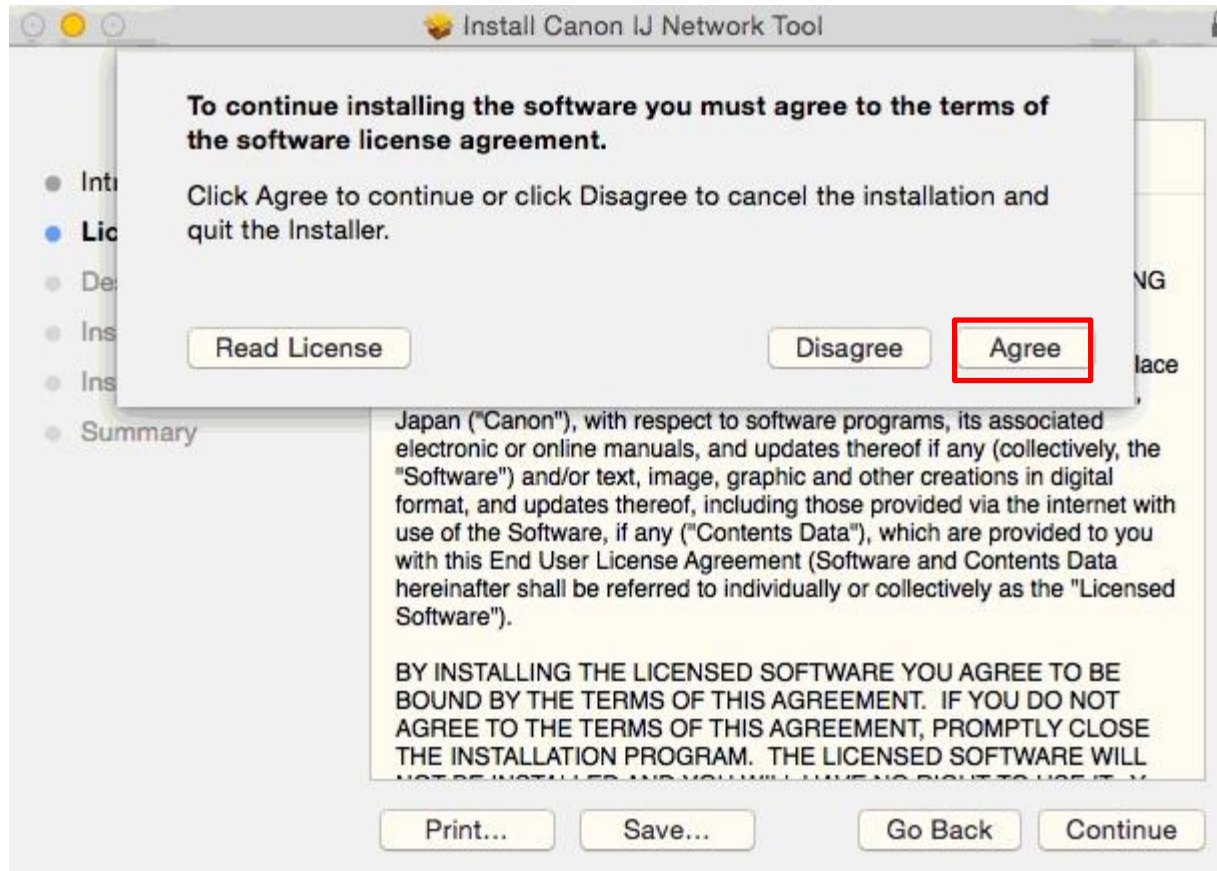
설치를 진행합니다

Continue(계속)을 클릭합니다



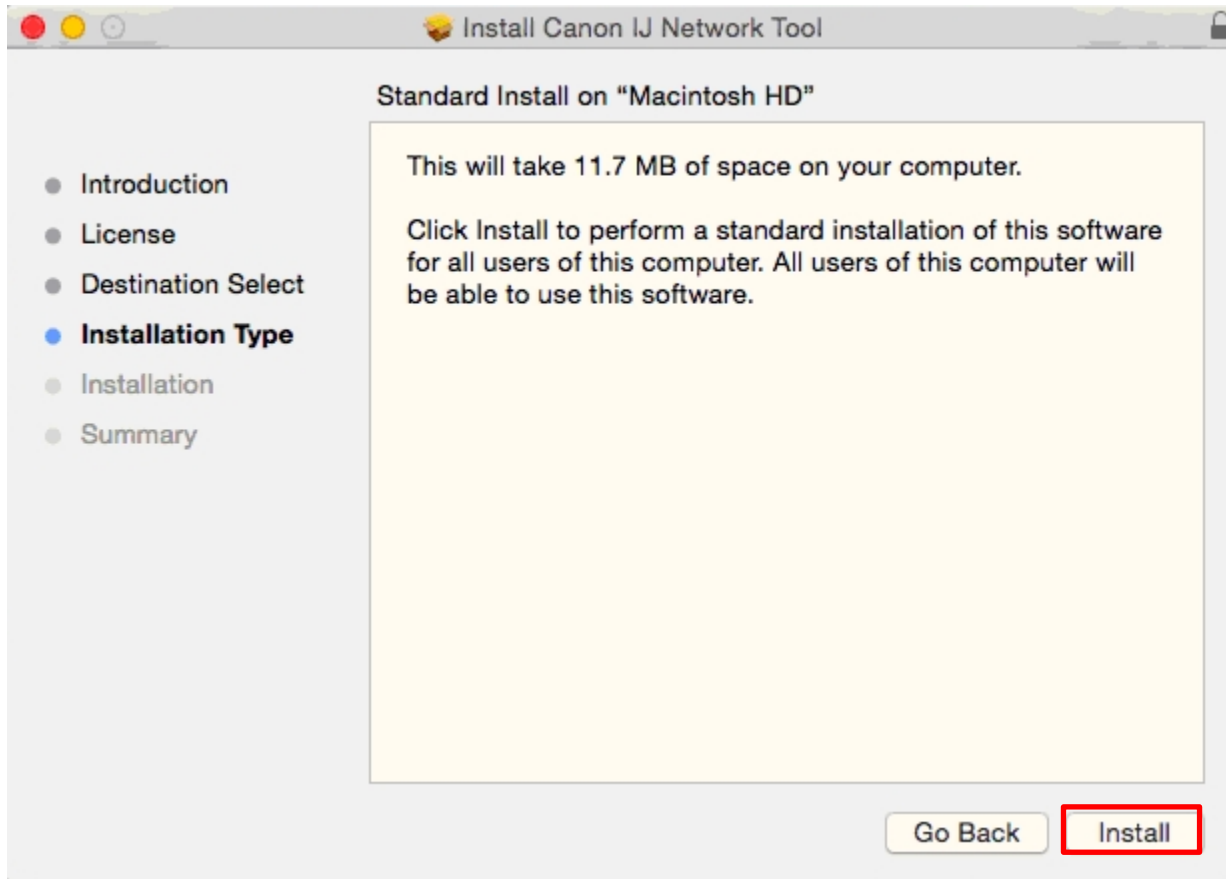
설치를 진행합니다

Agree(동의)를 클릭합니다



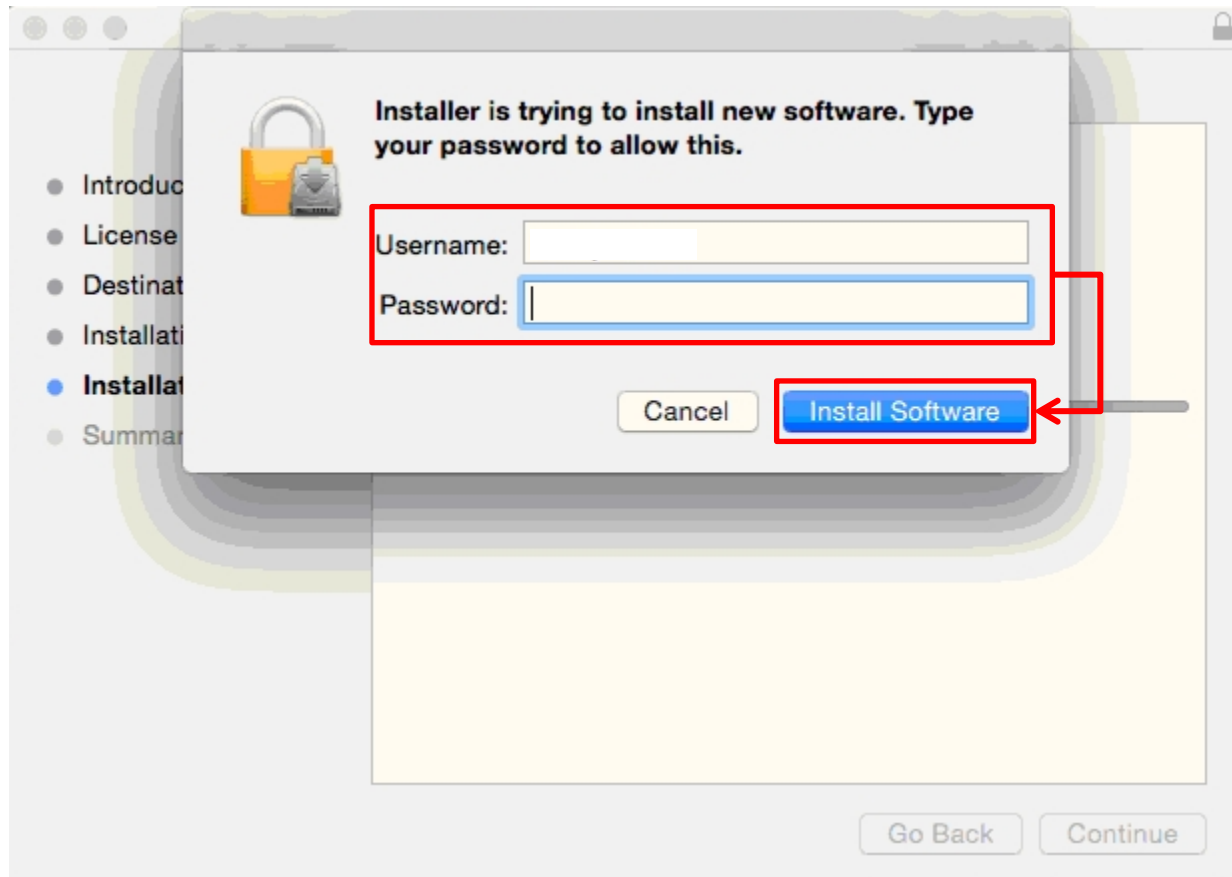
설치를 진행합니다

Install(설치)를 클릭합니다

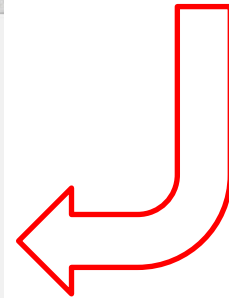
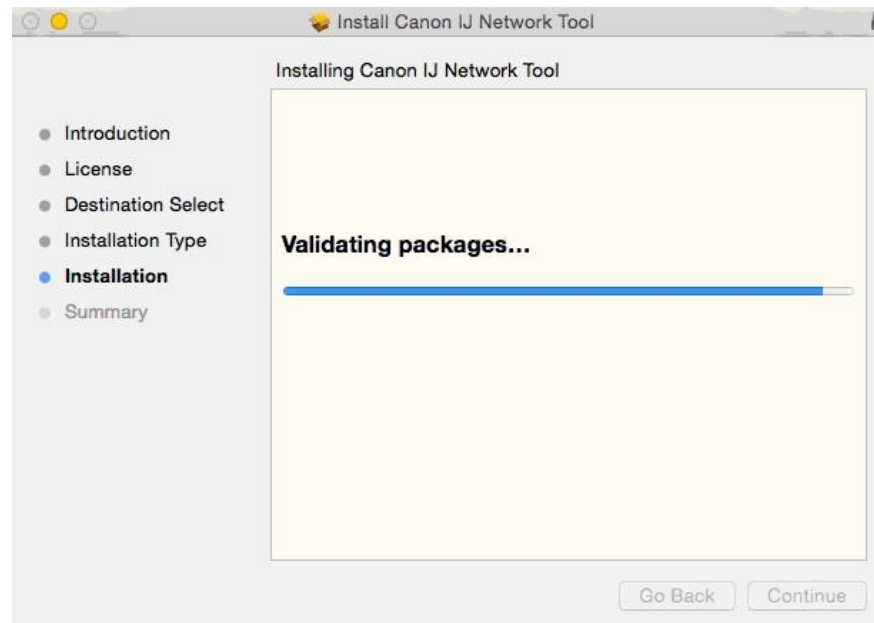
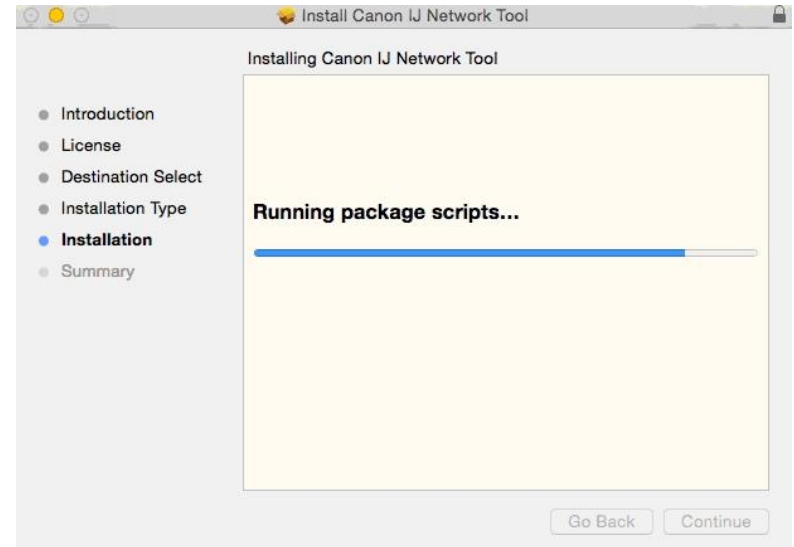
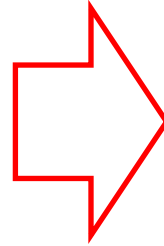
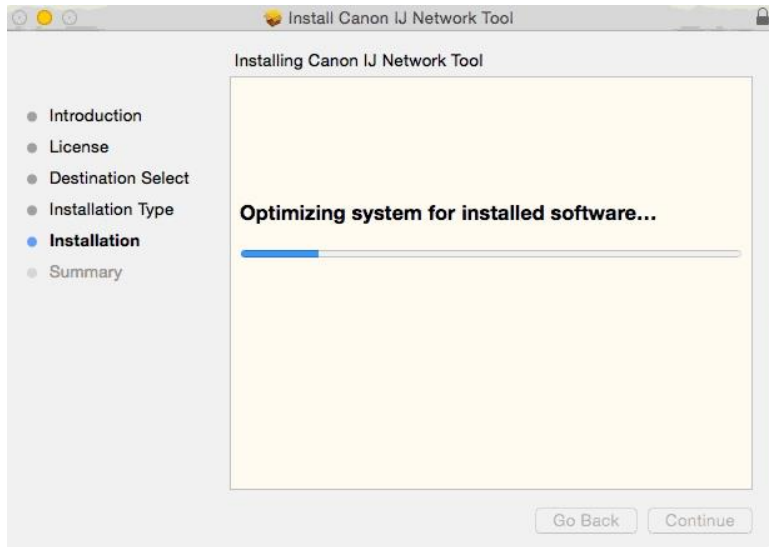


설치를 진행합니다

컴퓨터 계정 정보(이름 및 암호)를 입력하고 Install Software(프로그램 설치)를 클릭합니다

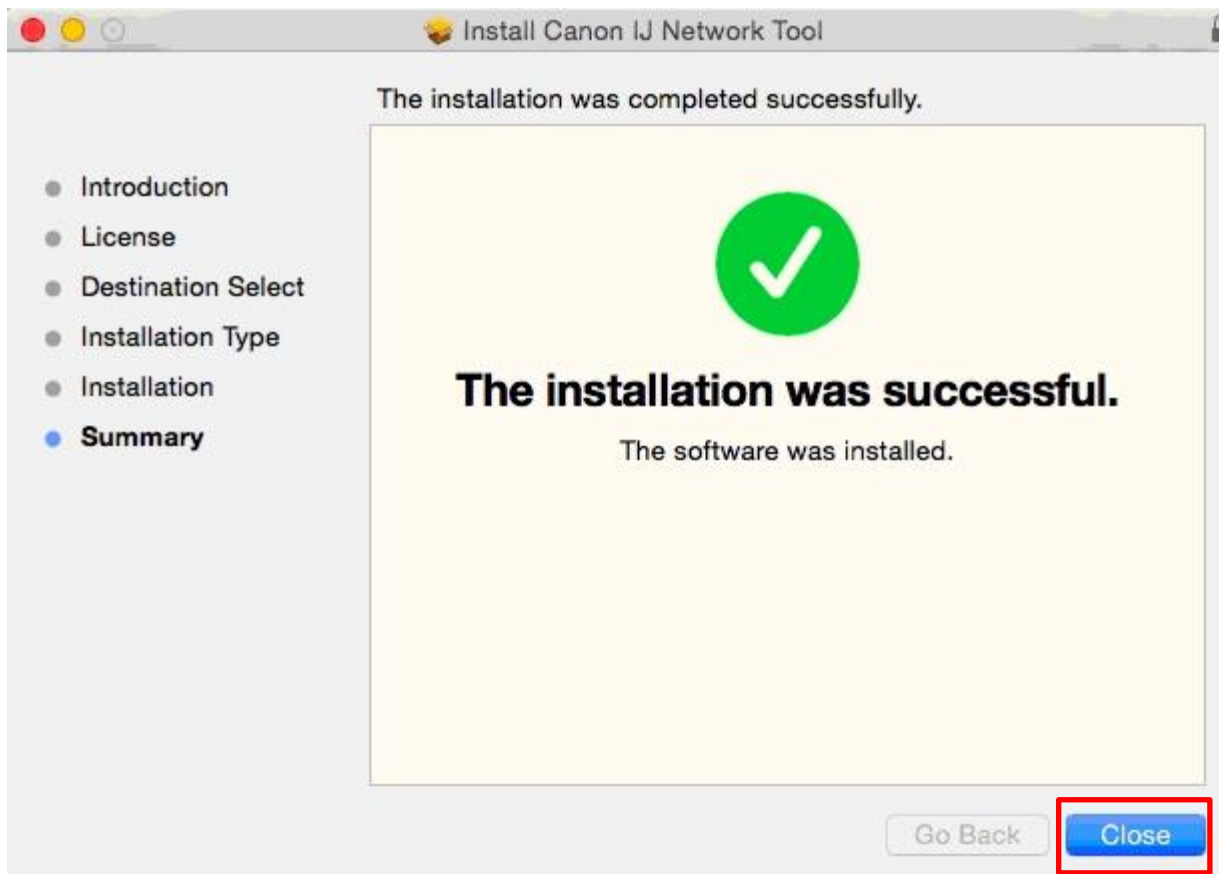


설치가 진행됩니다

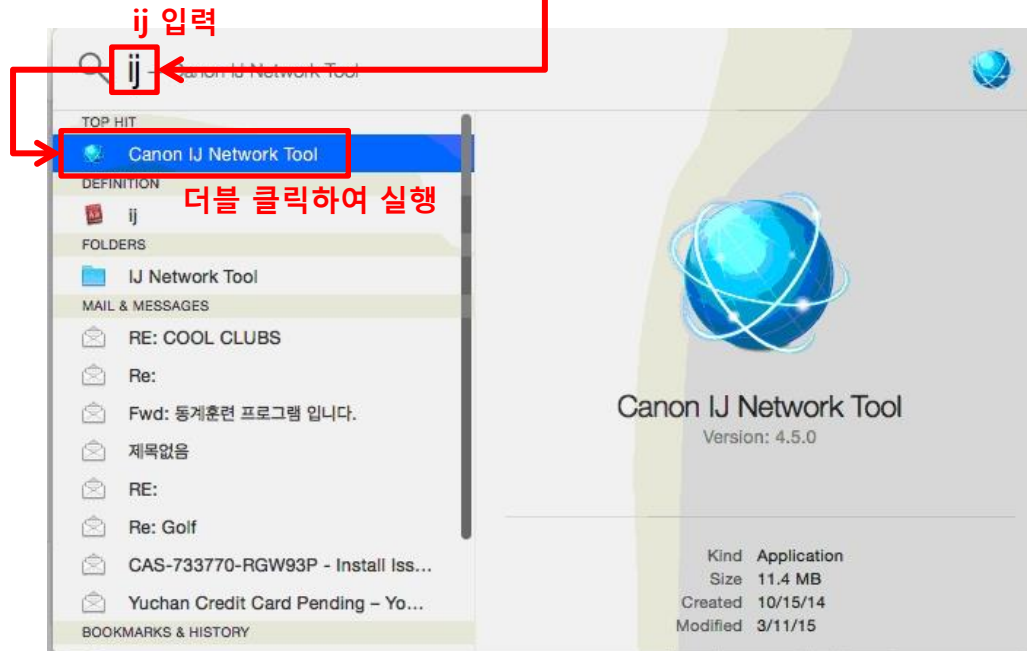


설치가 완료되었습니다.

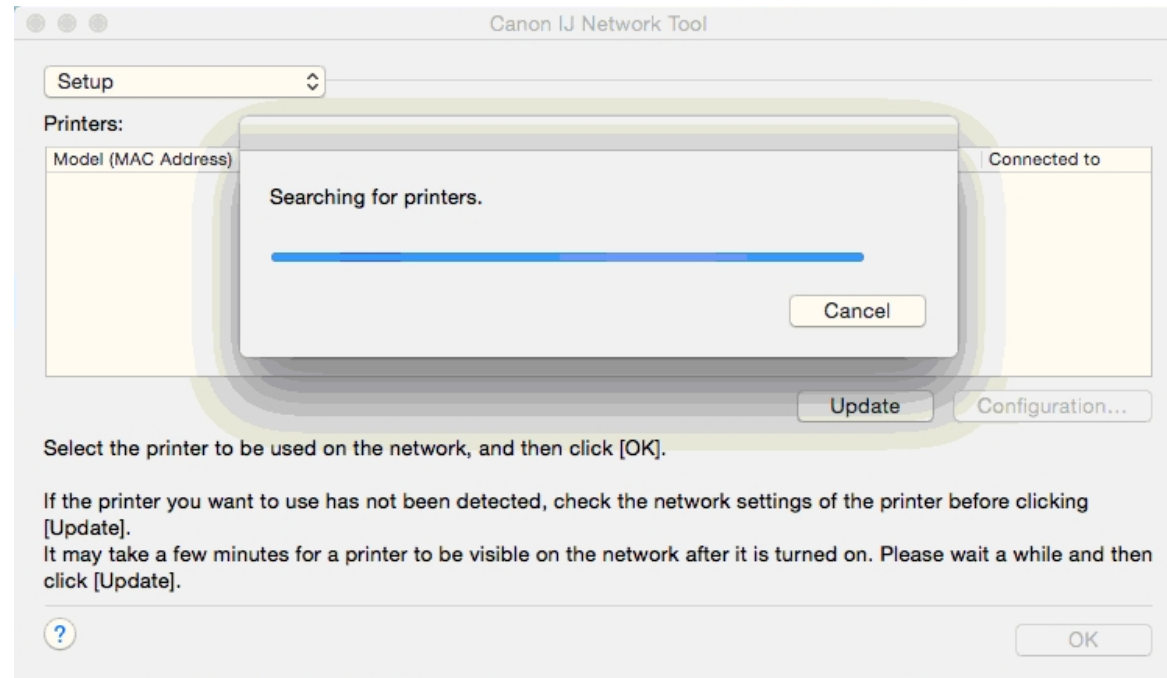
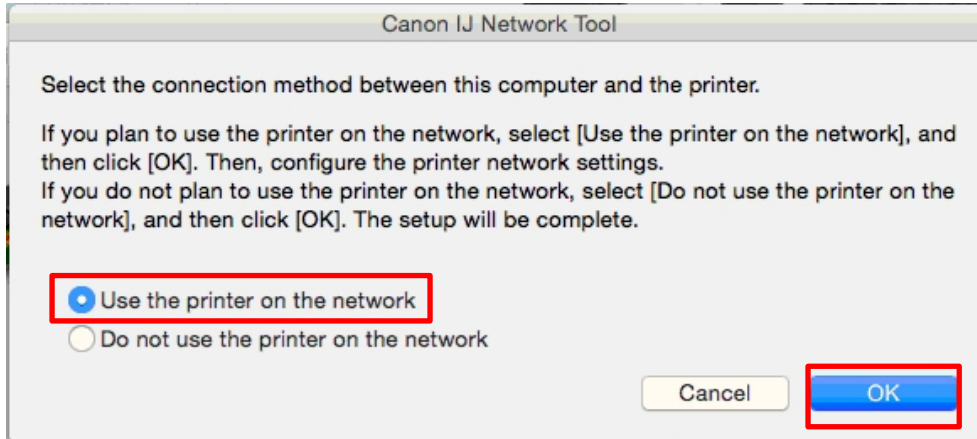
Close(닫기)를 클릭합니다



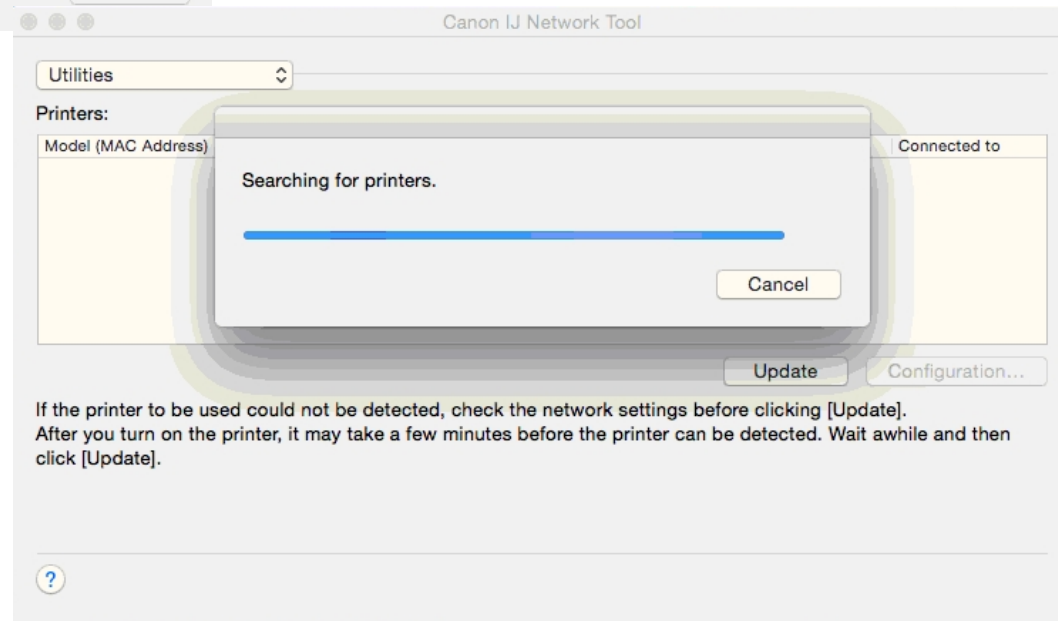
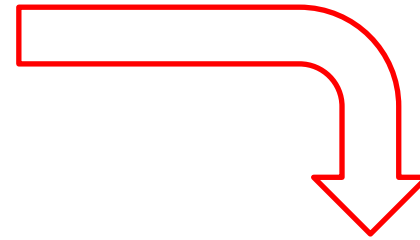
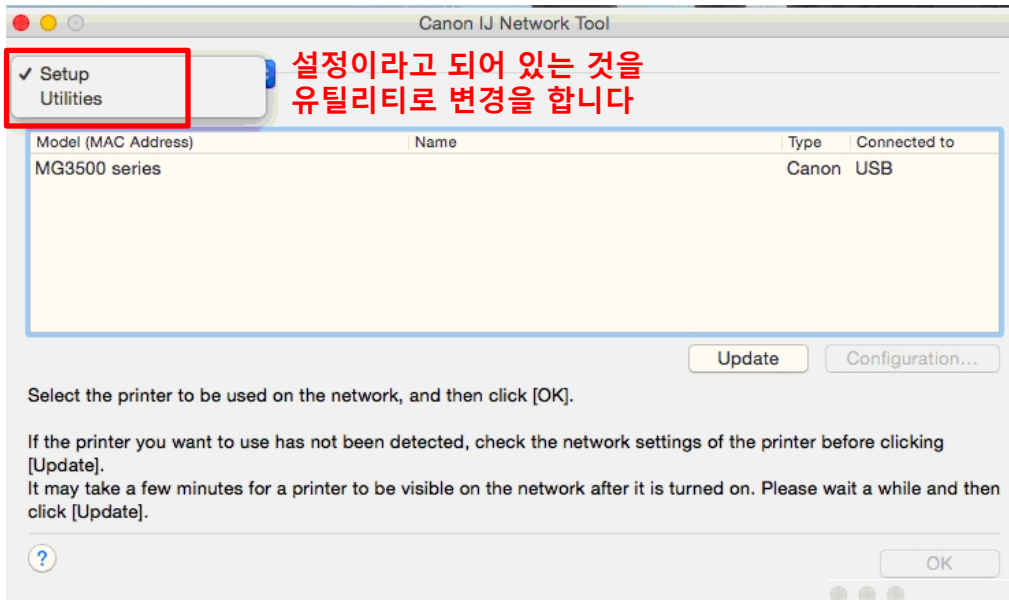
프로그램을 실행합니다



설정을 진행합니다

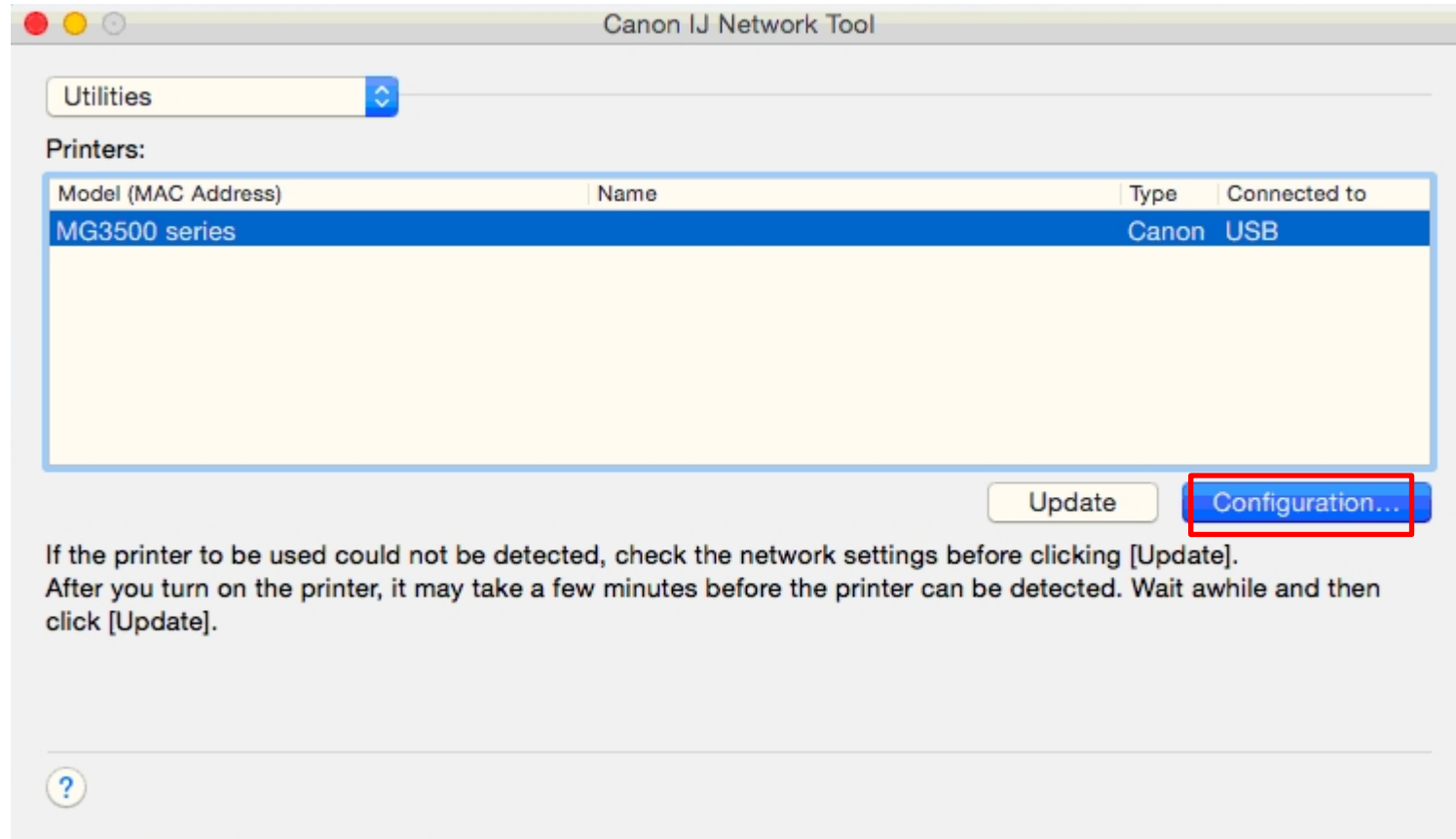


설정을 진행합니다



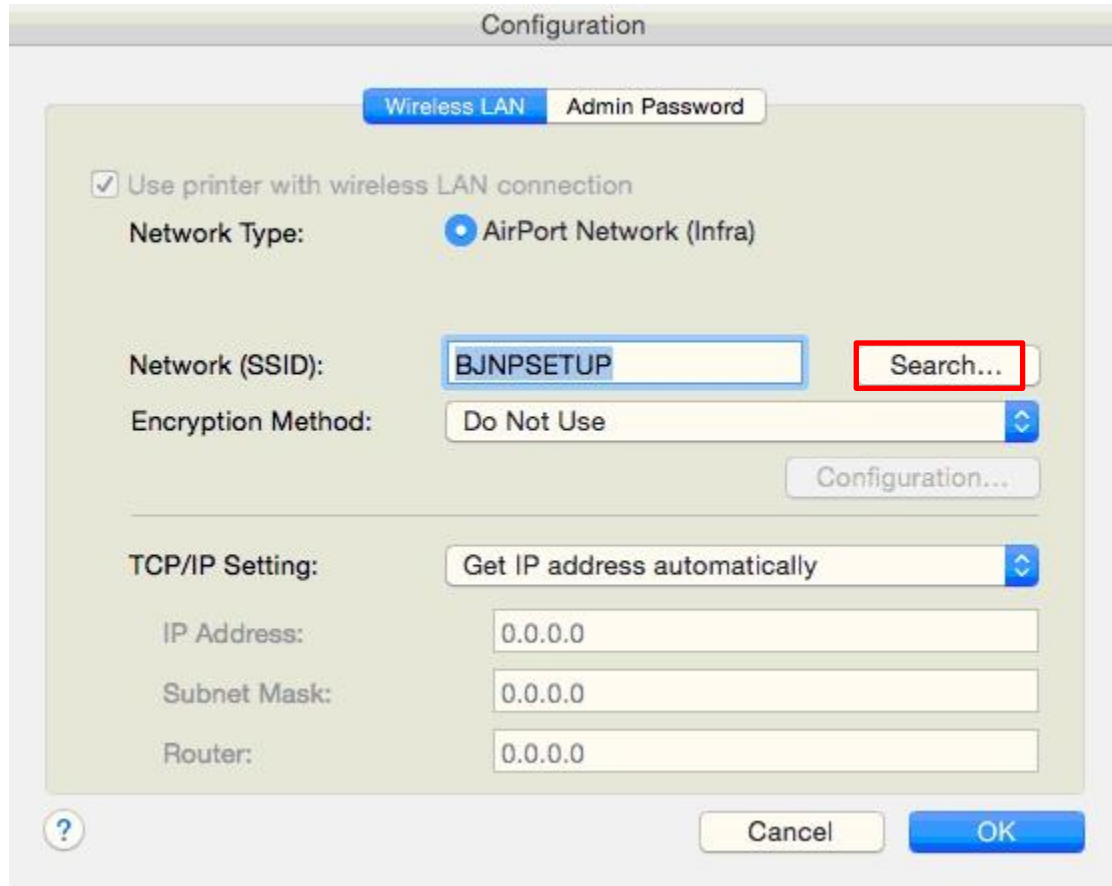
설정을 진행합니다

설치된 프린터를 선택 후 Configuration(구성)을
클릭합니다



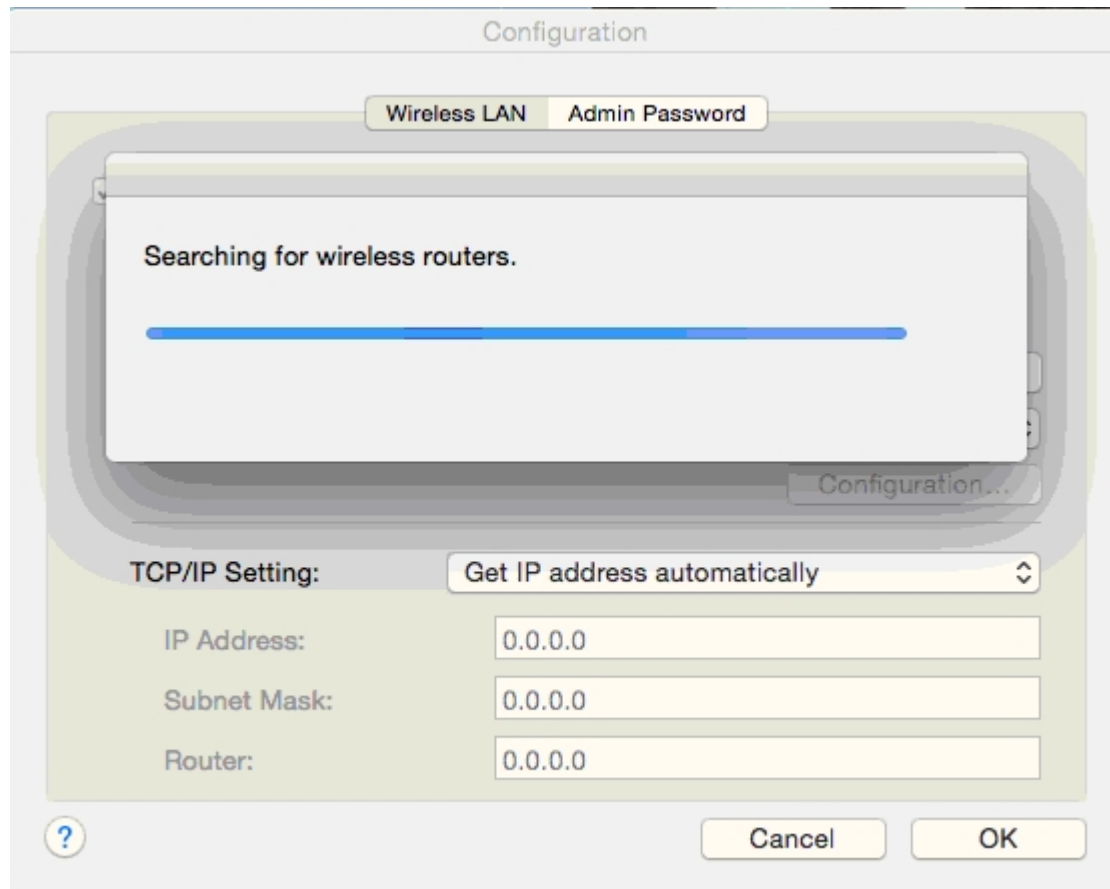
설정을 진행합니다

Search(검색)를 클릭하여 무선 공유기를 검색합니다



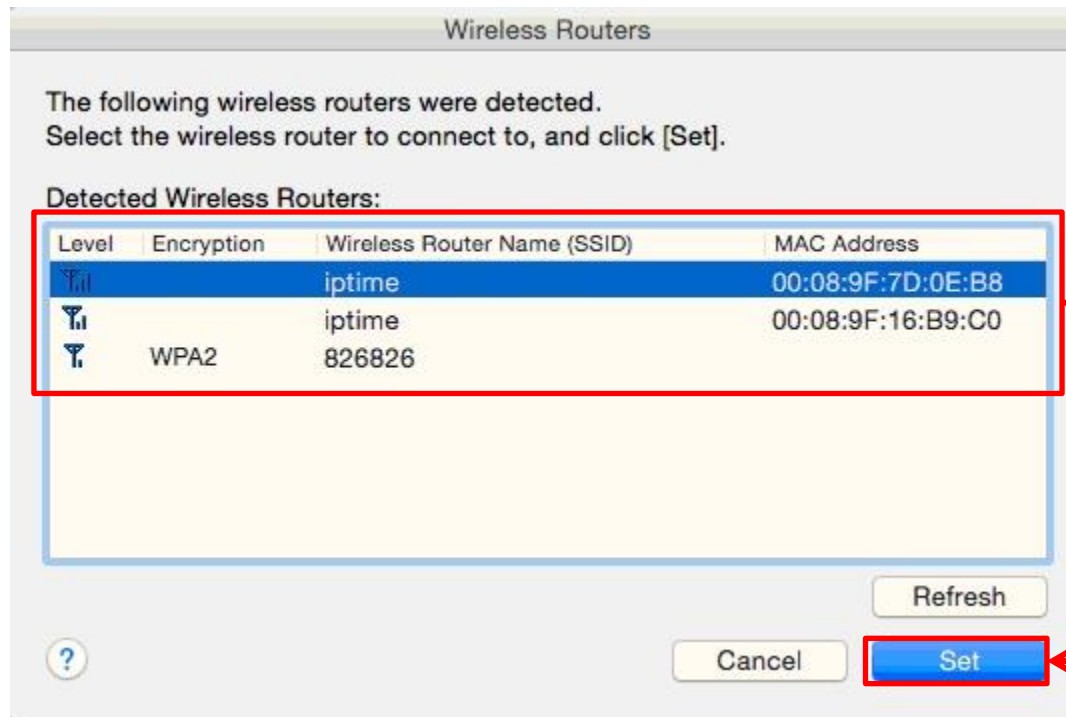
설정을 진행합니다

무선 공유기를 검색하는 중입니다



설정을 진행합니다

사용 중인 무선 공유기 이름을 선택하고
Set(설정)을 클릭합니다



설정을 진행합니다

TCP/IP Setting(TCP/IP 설정)은 자동으로 맞추면 됩니다

Configuration

Wireless LAN Admin Password

Use printer with wireless LAN connection

Network Type: AirPort Network (Infra)

Network (SSID): Search...

Encryption Method: Configuration...

TCP/IP Setting:

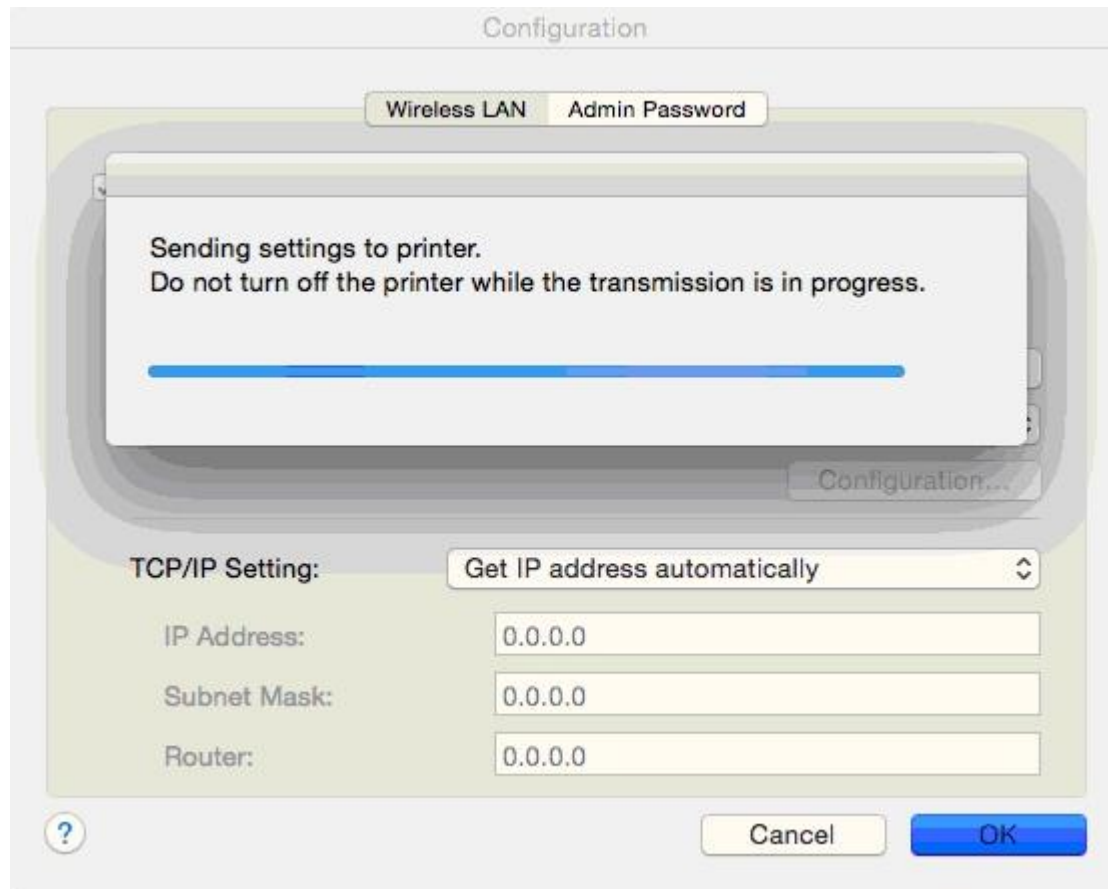
IP Address:

Subnet Mask:

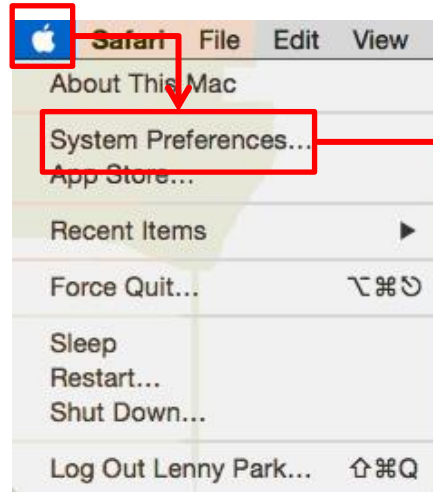
Router:

Cancel OK

설정을 진행합니다



프린터를 추가합니다



상단 왼쪽에 있는 사과모양 클릭

↓
System Preferences(시스템 설정) 클릭

↓
Printers & Scanners(프린터와 스캐너) 클릭

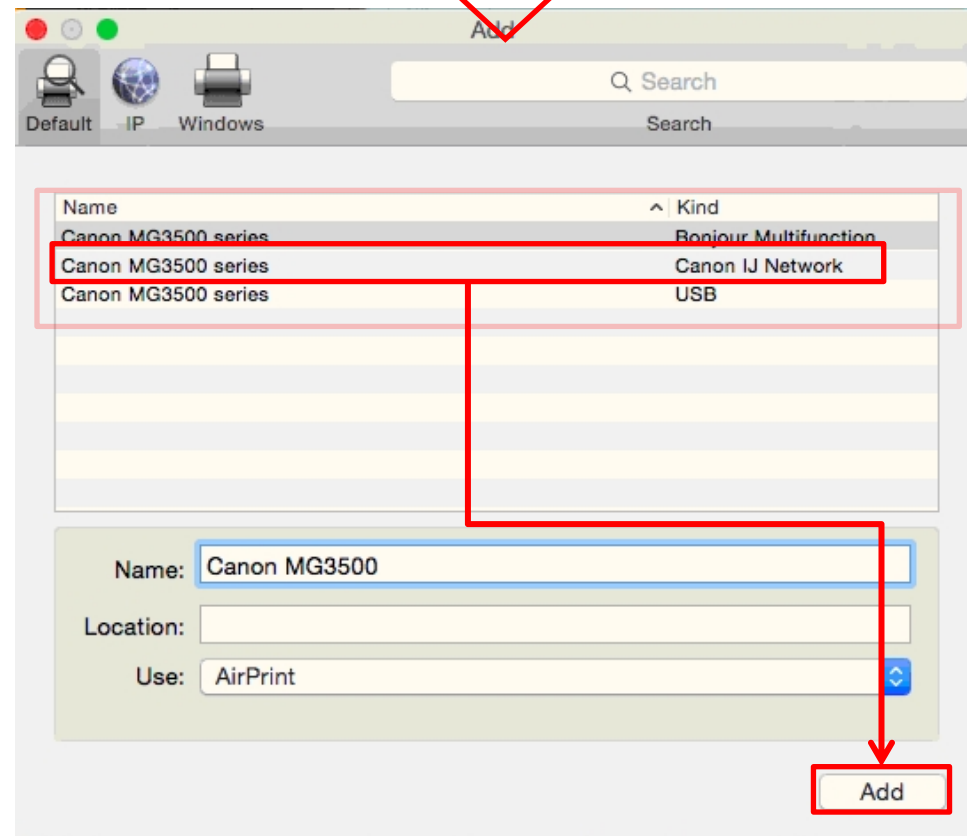
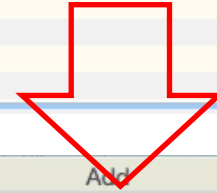
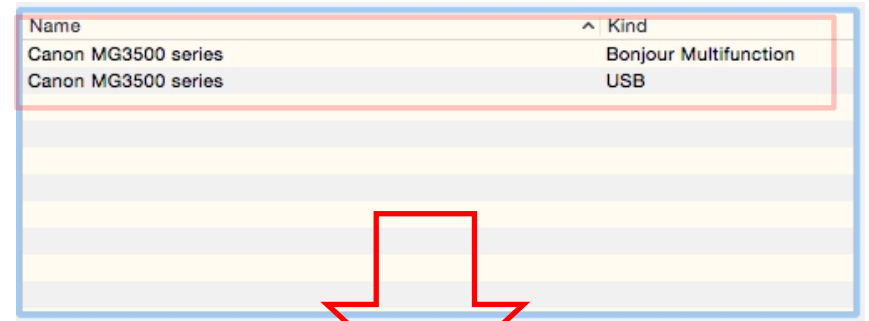
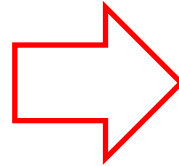
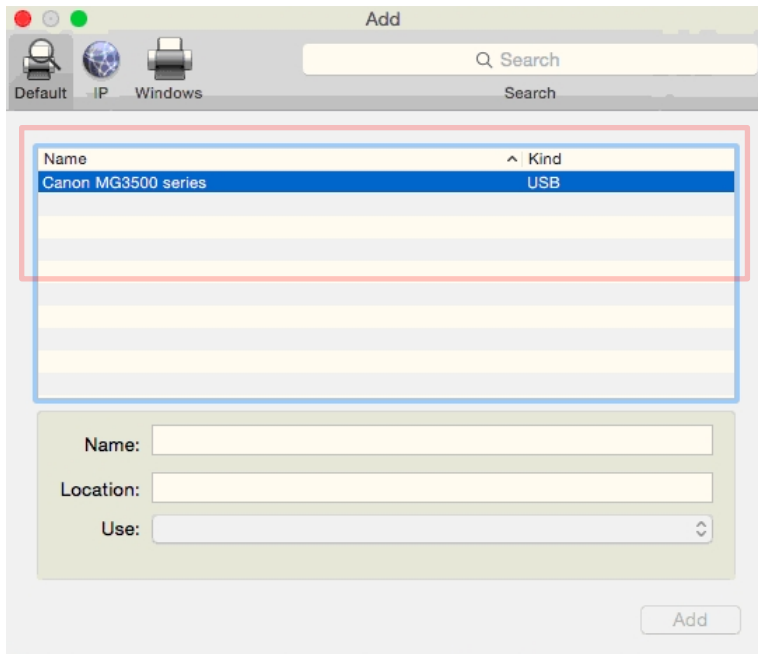


프린터를 추가합니다



“+”를 클릭하고
“프린터 추가”를 클릭합니다

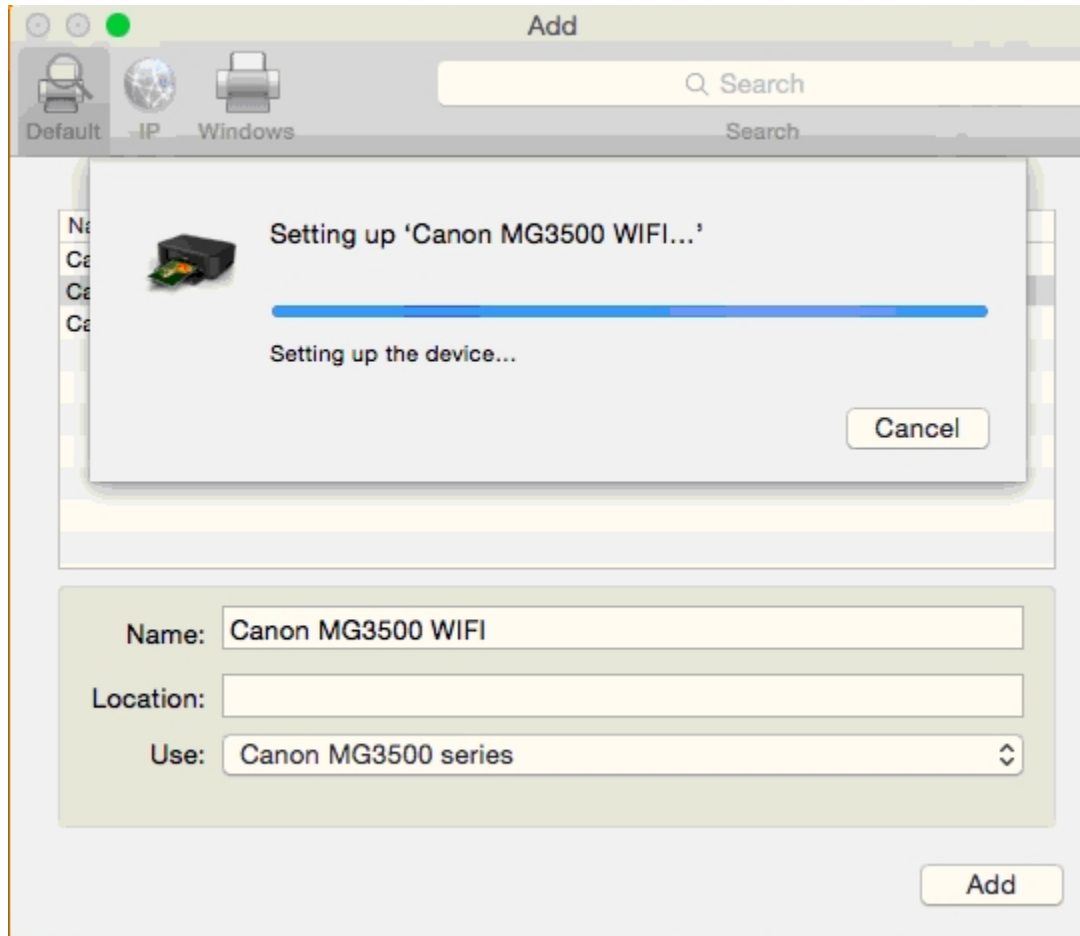
프린터를 추가합니다



프린터 추가를 하게 되면 바로 표시되지는 않습니다.
약간의 시간이 지나면
하나씩 추가 가능한 프린터가 표시됩니다.
표시된 것들 중 "Canon IJ Network"를 선택한 후
ADD(추가)를 클릭합니다.

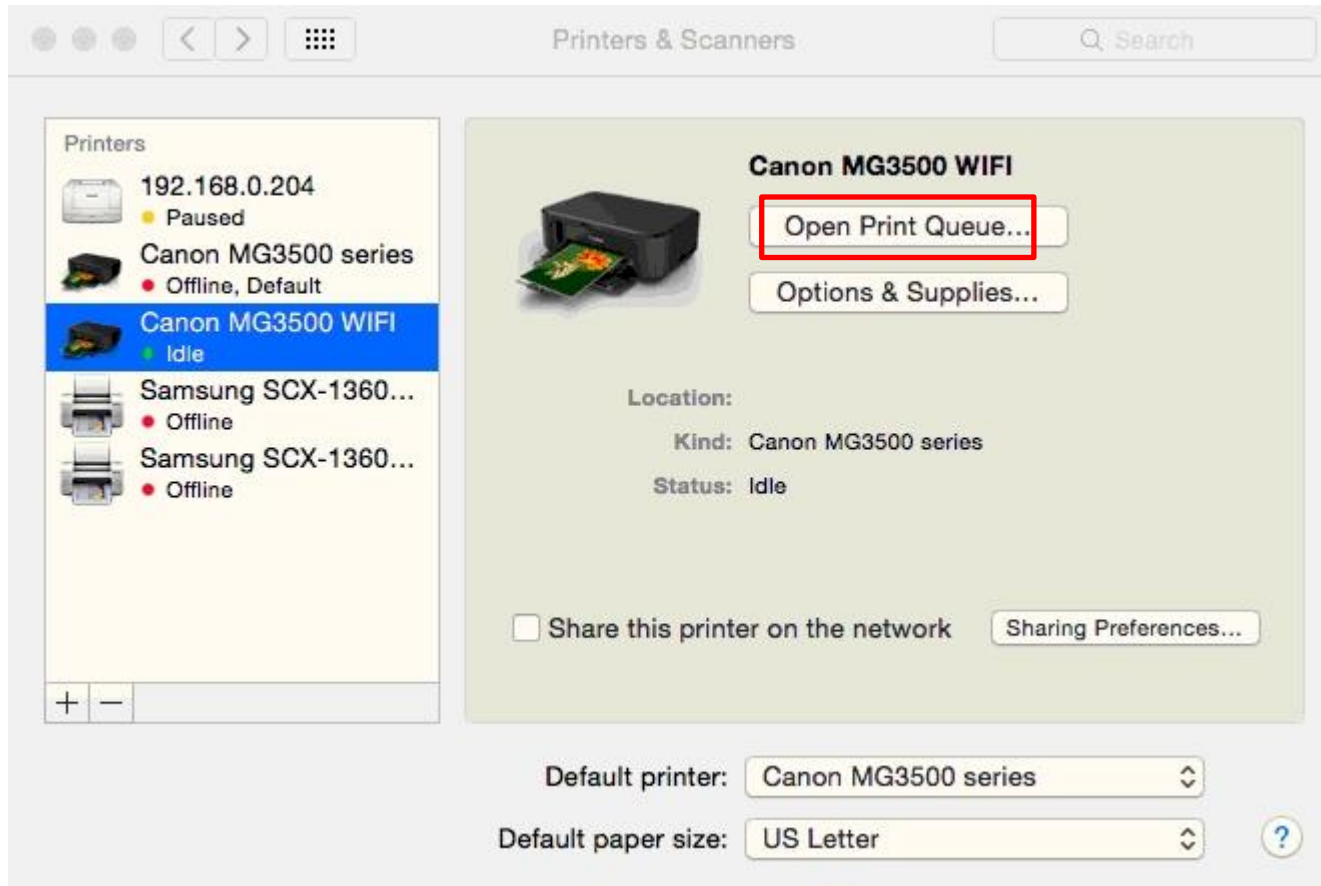
프린터를 추가 합니다

별다른 에러 메시지 없이 완료되는 것이 정상입니다

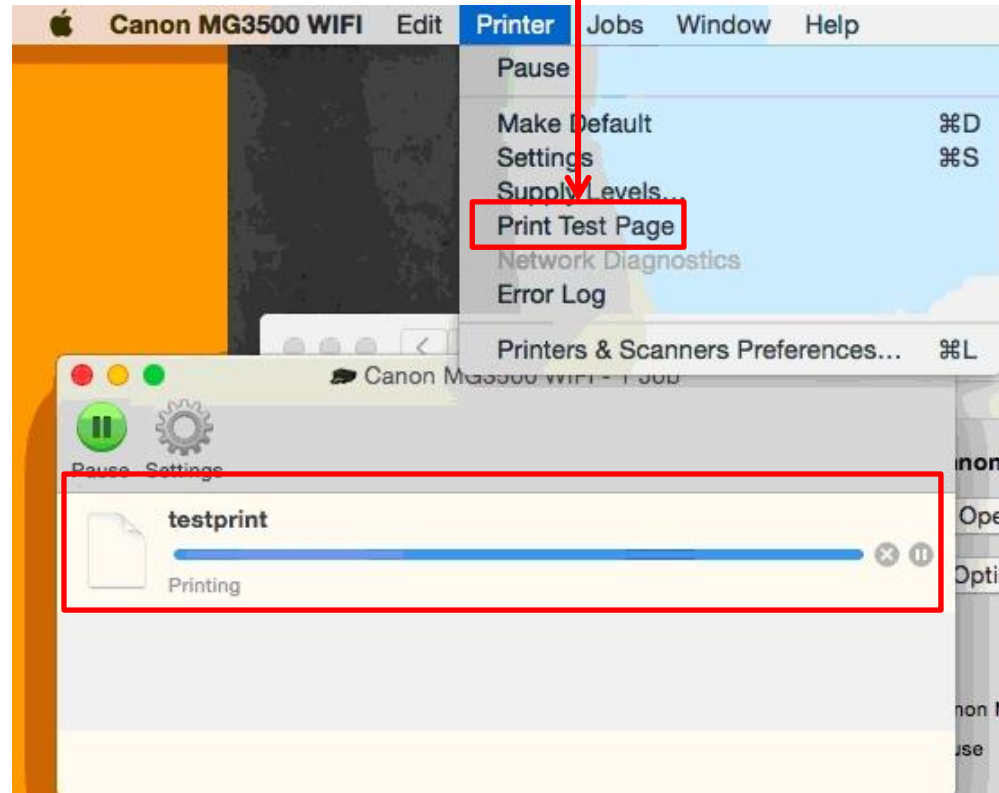
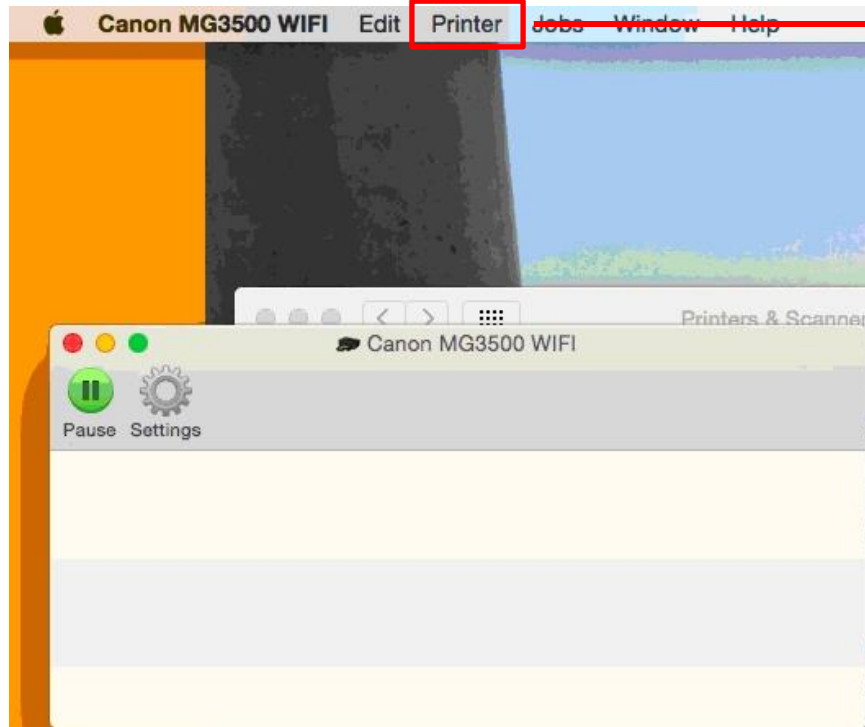


테스트 페이지를 출력합니다

Open Print Queue(인쇄 대기열)을 클릭합니다



테스트 페이지를 출력합니다



수고하셨습니다