

NEW 1 NEW
CHALLENGE LEADER
CANON

G3910 / G4910
무선랜 드라이버 설치 방법

C&C지원담당

1. 기기와 PC가 동일한 네트워크에 있는지 확인.
2. 5Ghz 는 지원하지 않으므로 2.4Ghz 인지 확인. (예: IPTIME - O , IPTIME(5G) – X)
3. 드라이버 설치시 문제 발생 시 AP모드 (직접연결) 을 활용하여 기기의 네트워크 연결이 되는지 확인한다.
(기기상에 직접버튼을 눌러 활성화 시킨 뒤 핸드폰 Wi-Fi에 기기가 검색되면 기기는 정상입니다.)
4. 무선 설정의 경우 기기적인 문제보다 네트워크 환경적인 문제가 많으므로 무선 연결 불량시 기기문제라고 성급히 안내하지 않는다.

G3910/3915 무선 설정

NEW 1 NEW
CHALLENGE LEADER
CANON



PIXMA G 3910 / 3915

드라이버 설치 순서

1. 설정 시작 클릭

Canon G3010 series



설정 시작

컴퓨터에서 이 기기를 사용하기 위해 필요한 설정을 시작합니다.
화면의 설명을 따르십시오.

설정 시작

이 소프트웨어는 컴퓨터에서 기기를 사용할 수 있도록 합니다.

유용한 소프트웨어

기기를 더욱 편리하게 사용할 수 있도록 하는 소프트웨어를 설치합니다.

온라인 설명서

온라인으로 설명서를 확인할 수 있습니다.

언어

끝내기

드라이버 설치 순서

2. 최신 드라이버 다운 (자동)

Canon G3010 series

1 2 3 4

최신 드라이버와 소프트웨어에 대한 정보를 가져오는 중입니다.
My Image Garden은 컴퓨터에 저장된 사진을 활용하여 자동으로 카드 또는 달력을 만듭니다.



다운로드 중... 0/13

취소

드라이버 설치 순서

3. 국가 선택 (대한민국)

Canon G3010 series

1 2 3 4

국가 또는 지역 선택
사용자의 거주지를 선택합니다.

아시아

사용자의 국가 또는 거주지를 선택합니다. 아래에 사용자의 국가 또는 거주지가 나열되어 있지 않으면 "기타"를 선택합니다.

대한민국

특별 행정구
이도네시아
말레이시아
필리핀
싱가포르
대만
태국
마카오

뒤로 다음

드라이버 설치 순서

4. 라이선스 계약서 '예' 클릭

Canon G3010 series

1 2 3 4

라이선스 계약서

Canon 제품(들) 설치하기 전에 아래의 라이선스 계약서를 자세히 읽어 주십시오.

최종 사용자 라이선스 계약서

주의: 사용이 허가된 소프트웨어를 설치하기 전에 본 문서를 읽으십시오.

본 문서는 (i) 본 계약서와 함께 사용자에게 제공되는 소프트웨어 프로그램, 관련 전자 설명서 또는 온라인 설명서 및 그 업데이트(있을 경우)(총칭하여 "소프트웨어"라고 함), (ii) 소프트웨어를 통해 온라인으로 제공되는, 소프트웨어나 Canon 잉크젯 프린터("프린터"라고 함)의 추가 데이터 또는 프린터 펌웨어의 업데이트("데이터 업데이트"라고 함), (iii) 본 계약서와 함께 제공되거나 소프트웨어를 통해 온라인으로 제공되는 (소프트웨어를 제외한) 인쇄용 텍스트, 이미지, 그래픽과 디지털 형식으로 된 기타 시각적 자료 및 그 업데이트(있을 경우)("콘텐츠 데이터"라고 함)에 대한 사용자(개인 또는 법인)와

계약서에 동의하면 [예]를 클릭합니다. [아니요]를 클릭하면 소프트웨어 설치가 취소됩니다.

뒤로 아니요 예

5. Extended Survey program(확장된 설문조사 프로그램) '동의함' 클릭

Canon G3010 series

1 2 3 4

Extended Survey Program

고객의 요구를 더 잘 충족시키는 제품의 개발 및 마케팅과 특별 제안 및 서비스 제공을 위해 Canon은 Canon 제품과 관련된 아래와 같은 정보를 인터넷을 통해 Canon(중국에서 Canon 제품을 사용하는 경우에는 법적으로 공인된 리서치 회사)에 전송할 것을 요청합니다.

프린터/스캐너/팩스/정보 장치 관련 정보

- 프린터의 ID 번호, 설치 날짜 및 시간, 국가 설정 등의 기본 정보
- 설치된 잉크 유형, 잉크 사용 정보, 인쇄한 용지 수, 스캔 빈도 및 유지 관리 정보 등의 사용 기록
- 용지 사용 정보, 인쇄 환경/조건, 스캔 작업 설정 및 설문 조사 결과
- 모델 이름, OS 버전, 언어 및 디스플레이 설정 정보 등의 기본 장치 정보
- 장치 드라이버 및 어플리케이션 소프트웨어의 버전, 사용 기록

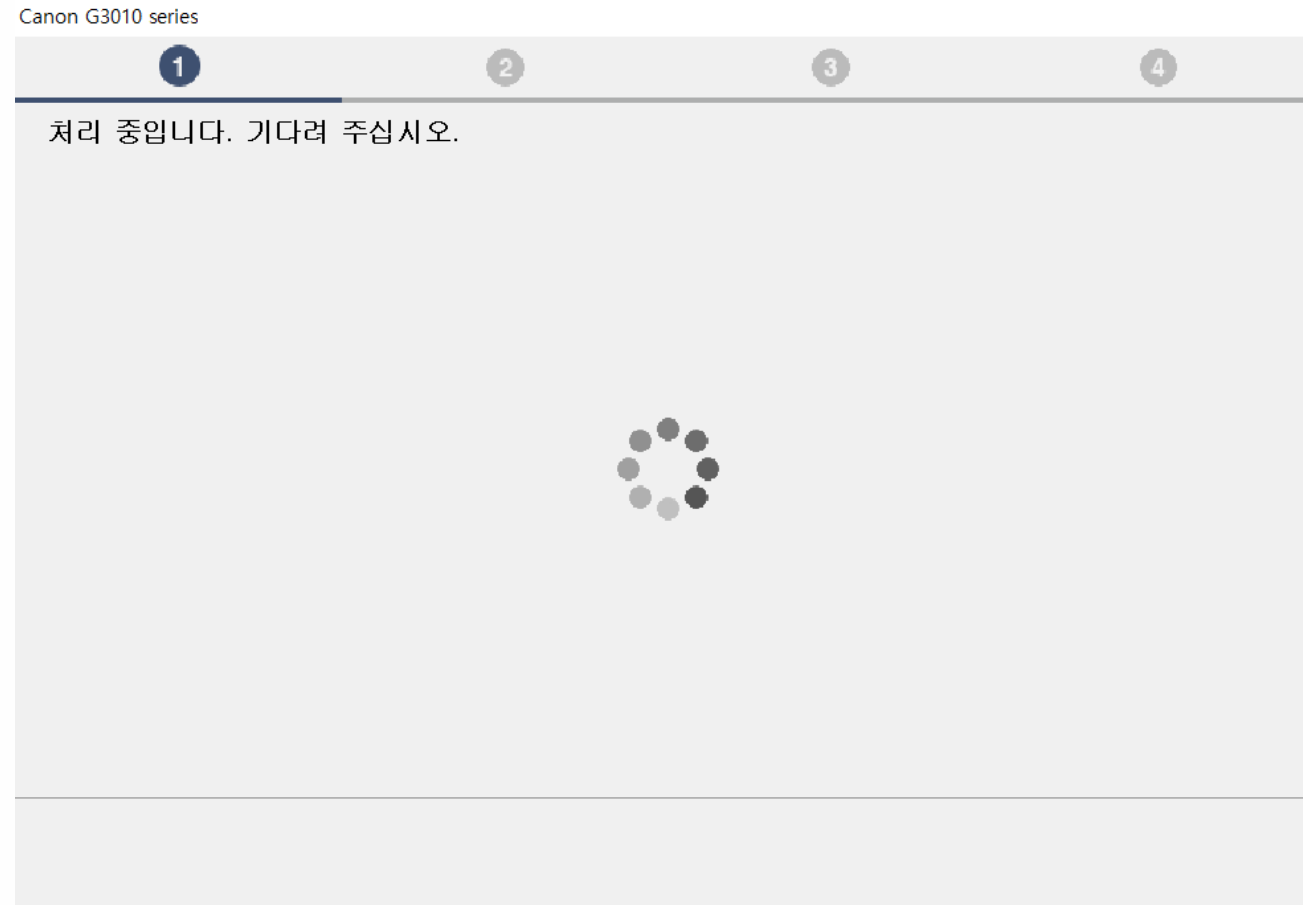
(모델 및/또는 어플리케이션 소프트웨어에 따라 위 정보 중 일부가 전송되지 않을 수 있습니다.)

위 내용에 동의하면 [동의함]을 클릭하여 조사 프로그램을 설치하기 시작합니다. 그렇지 않다면 [동의 안 함]을 클릭합니다. 이 프로그램은 지원되지 않는 OS 버전에서 실행되지 않을 수 있습니다.

뒤로 동의 안 함 **동의함**

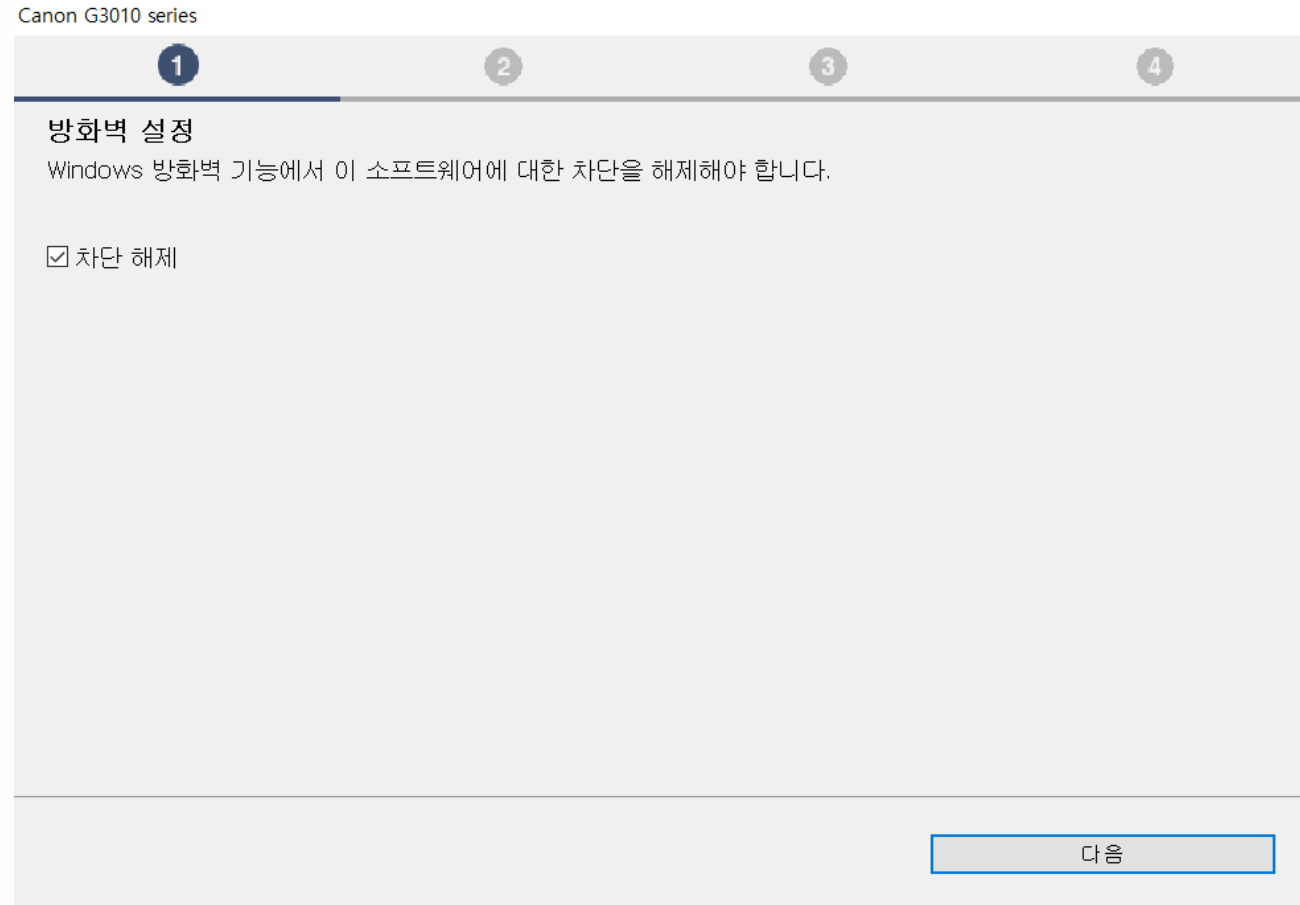
드라이버 설치 순서

6. 처리중 (자동)



드라이버 설치 순서

7. 방화벽 설정 '다음' 클릭 (자동 차단 해제 선택)



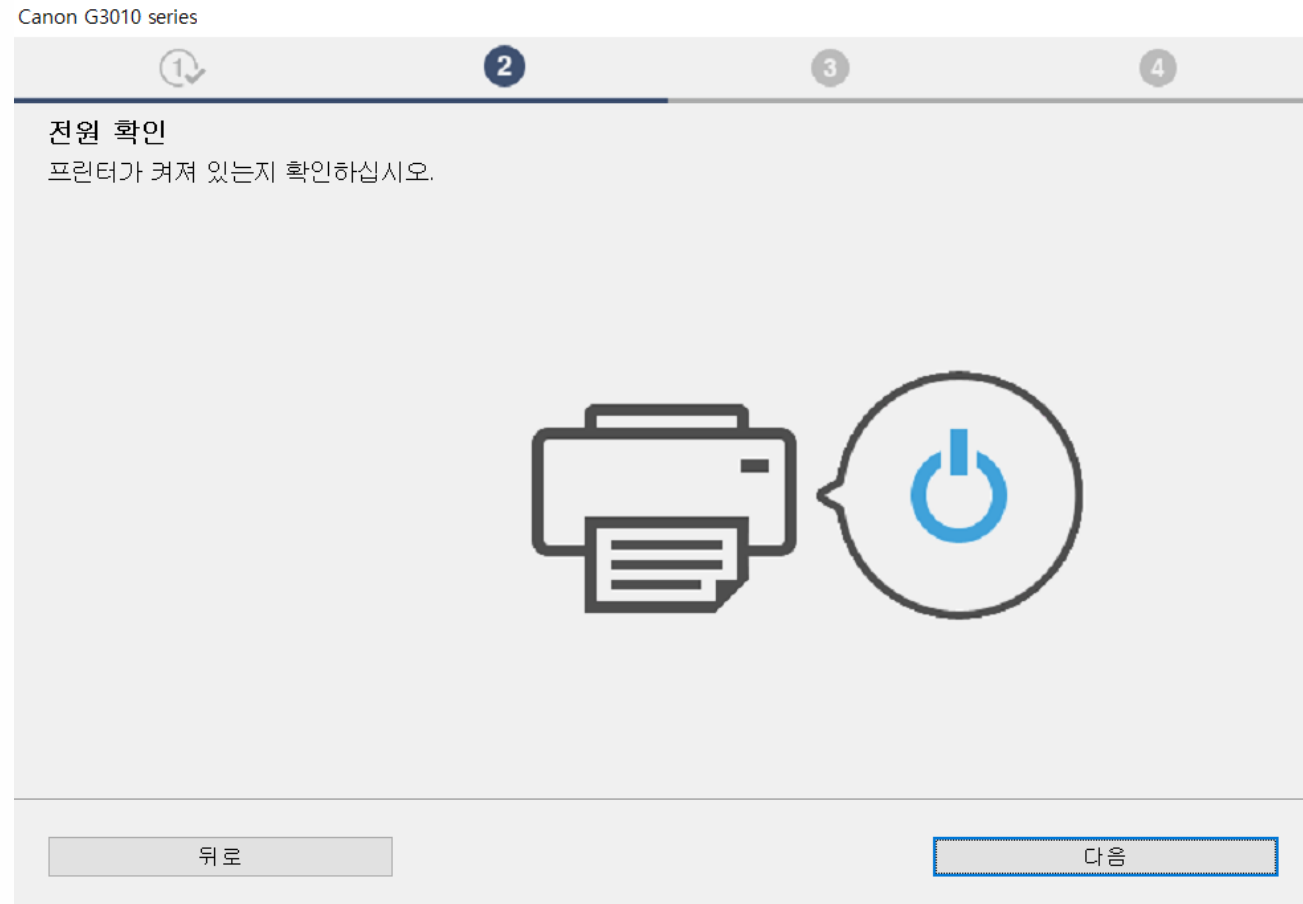
드라이버 설치 순서

9. 연결 방법 선택 '무선 LAN 연결' 선택 후 '다음' 클릭 (자동)



드라이버 설치 순서

10. 전원 확인 '다음' 클릭



드라이버 설치 순서

11. 프린터 선택 (기기에 무선LAN 정보가 입력전으로 검색되지 않음) 가이드에 따라 네트워크 연결을 설정 선택 후 '다음' 클릭

Canon G3010 series

1 2 3 4

프린터 선택

목록에서 선택
일련 번호는 보증서와 프린터에서 찾을 수 있습니다.

IPv4 장치 IPv6 장치

제품명	일련 번호(끝 5자리)	IP 주소	MAC 주소
-----	--------------	-------	--------

< >

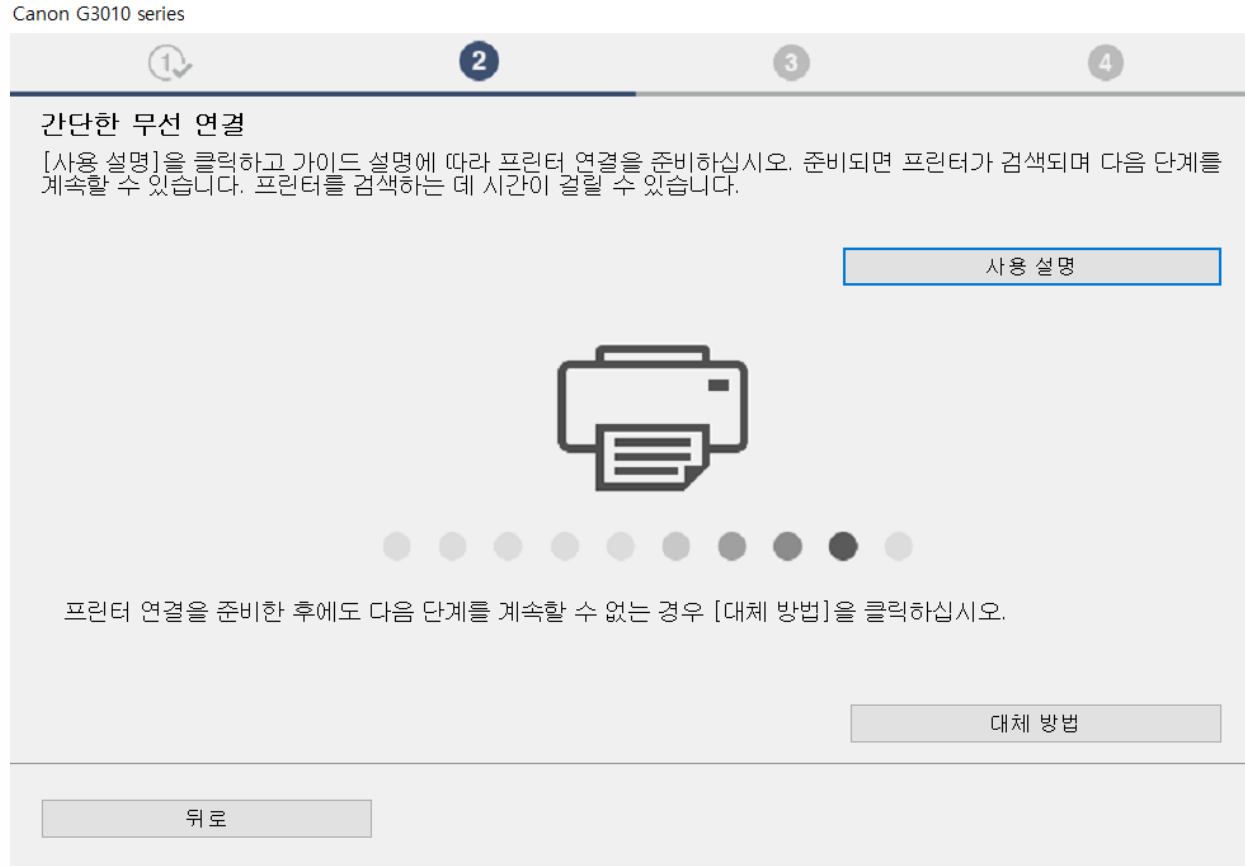
일련 번호 위치 업데이트

IP 주소를 지정하여 검색 실행

가이드에 따라 네트워크 연결을 설정
프린터가 목록에 표시되지 않거나 IP 주소를 지정하여 찾을 수 없는 경우 이 옵션을 선택하십시오.

처음으로 돌아가기 다음

12. 간단한 무선 연결 (직접연결모드(AP모드) 에 대한 설치 가이드 창이 뜬) 무선 LAN 연결시에는 '대체 방법' 클릭



드라이버 설치 순서

13. 무선 설정 'USB 케이블을 사용하여 무선 연결 설정' 선택 후 '다음' 클릭

Canon G3010 series

1 2 3 4

무선 설정
무선 연결을 설정하는 데 사용할 방법을 선택하고 [다음]을 클릭하십시오.

프린터에서 무선으로 연결

USB 케이블을 사용하여 무선 연결 설정

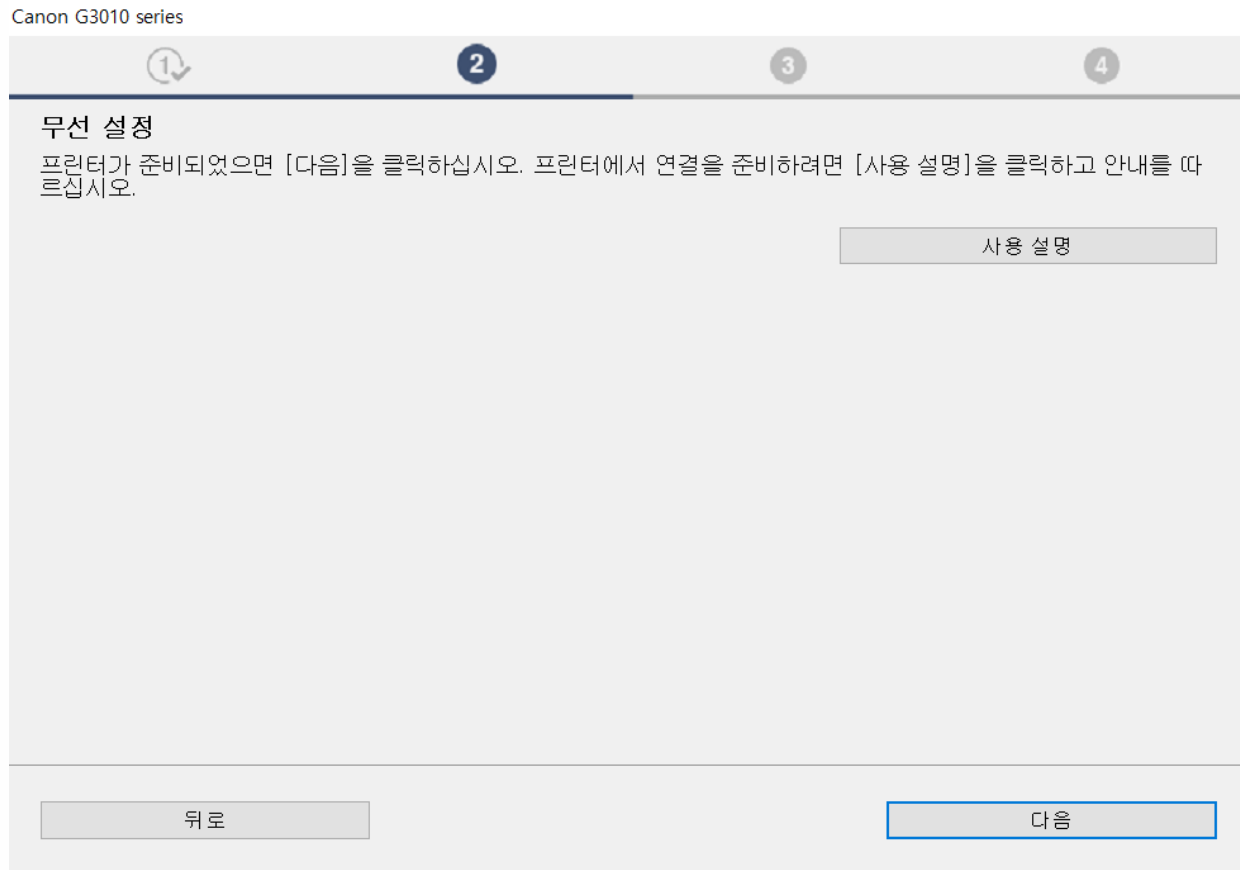
위의 연결 유형으로 프린터를 연결할 수 없으면 네트워크 문제가 있을 수 있습니다. [문제 해결]을 클릭하여 네트워크 설정을 확인하십시오.

문제 해결

뒤로 다음

드라이버 설치 순서

14. 무선 연결 (무선 LAN 연결에 대한 설치 가이드 창이 뜬) '다음' 클릭



15. 프린터 연결 프린터기에 USB케이블을 연결함



16. 설치 중 (자동)

Canon G3010 series



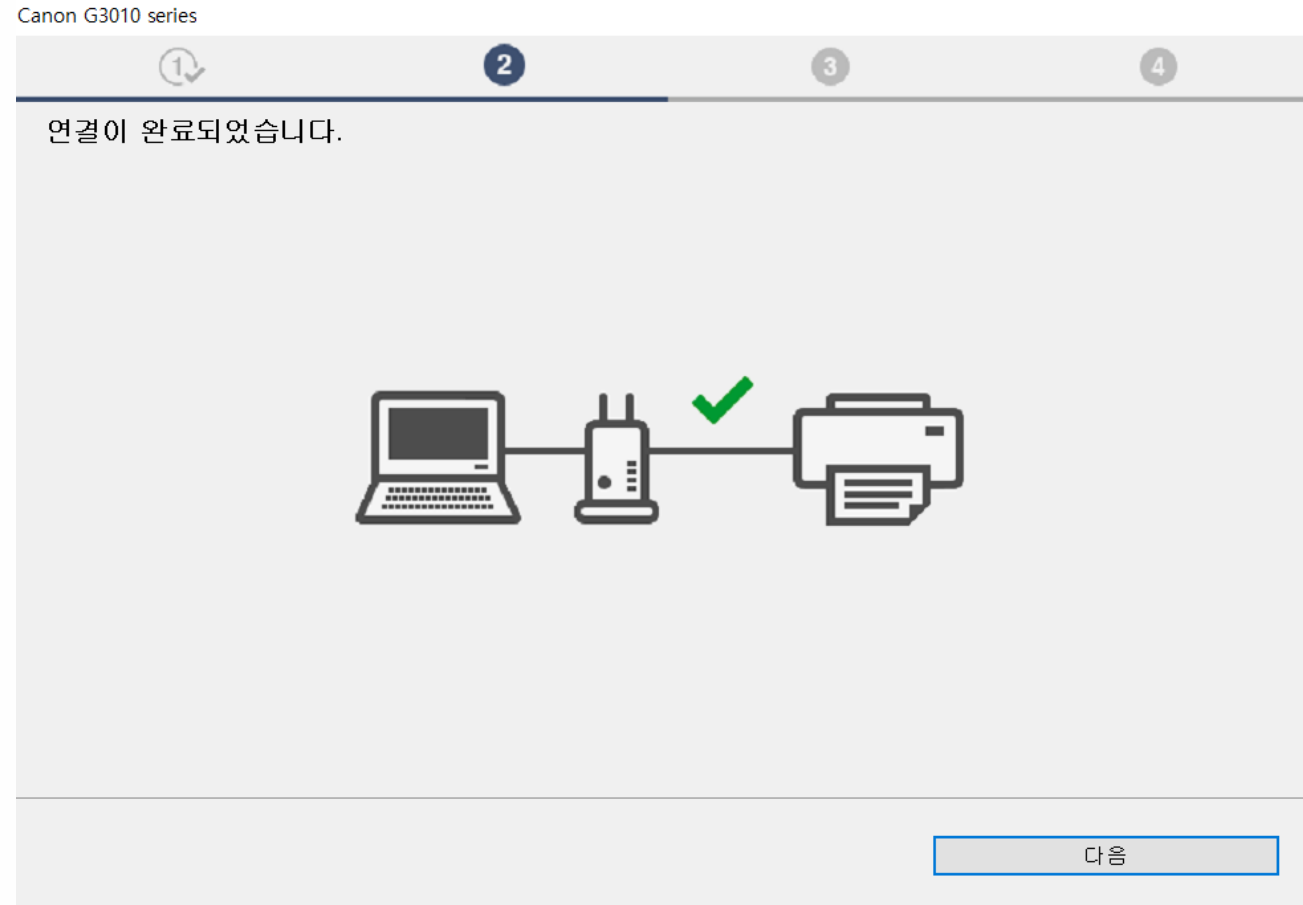
설치 중

설치를 수행하는 중입니다. 몇 분 정도 걸릴 수 있습니다. 기다려 주십시오.



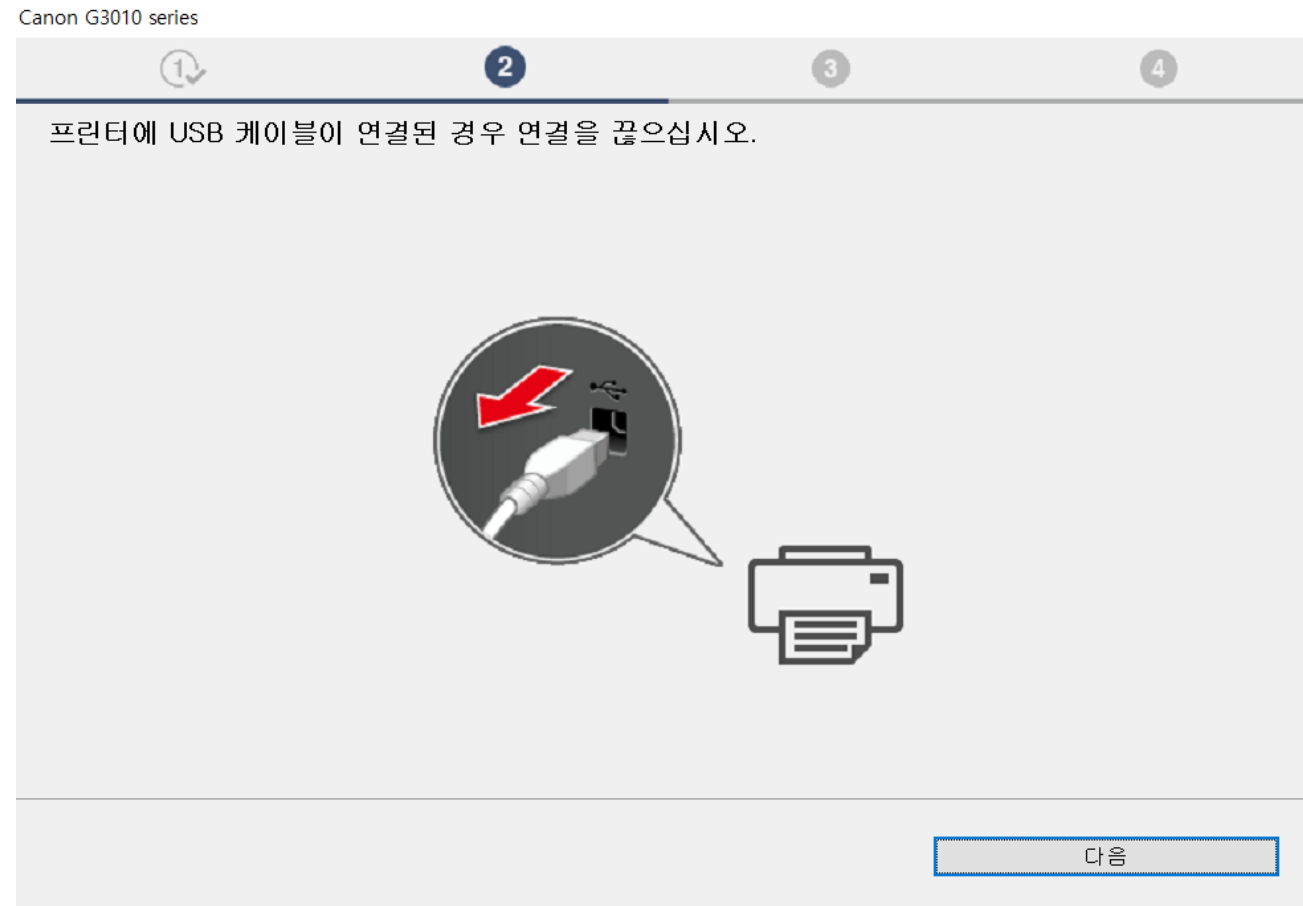
드라이버 설치 순서

17. 연결이 완료 (PC와 동일한 무선 네트워크 정보가 기기에 입력) '다음' 클릭



드라이버 설치 순서

18. USB케이블 제거 후 '다음' 클릭



드라이버 설치 순서

19. 설치 (PC에 무선 LAN 포트에 연결된 드라이버 설치) (자동)

Canon G3010 series

1 2 3 4

설치

My Image Garden은 컴퓨터에 저장된 사진을 활용하여 자동으로 카드 또는 달력을 만듭니다.



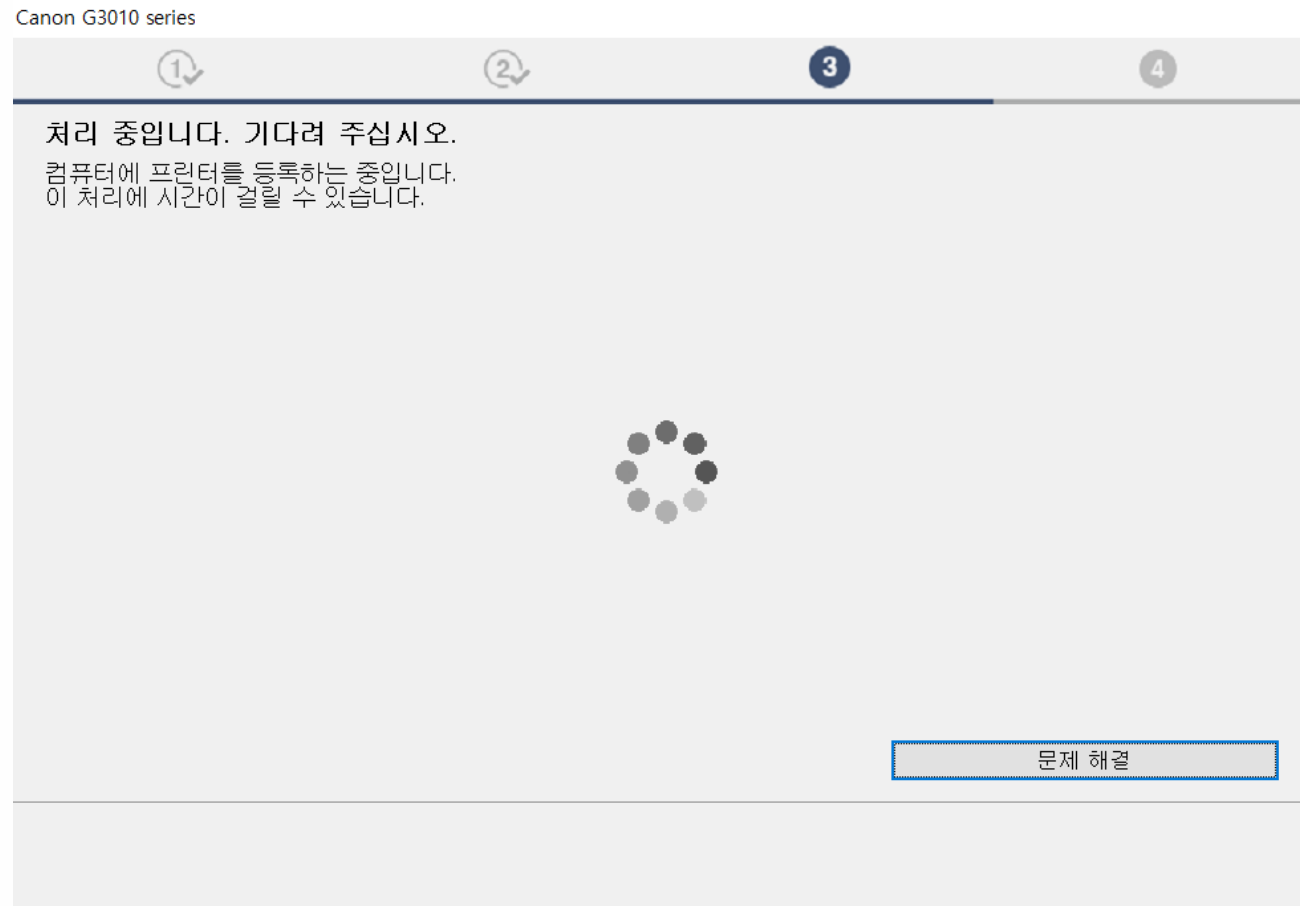
다운로드 중 2/91MB

약 1분 후 완료

취소

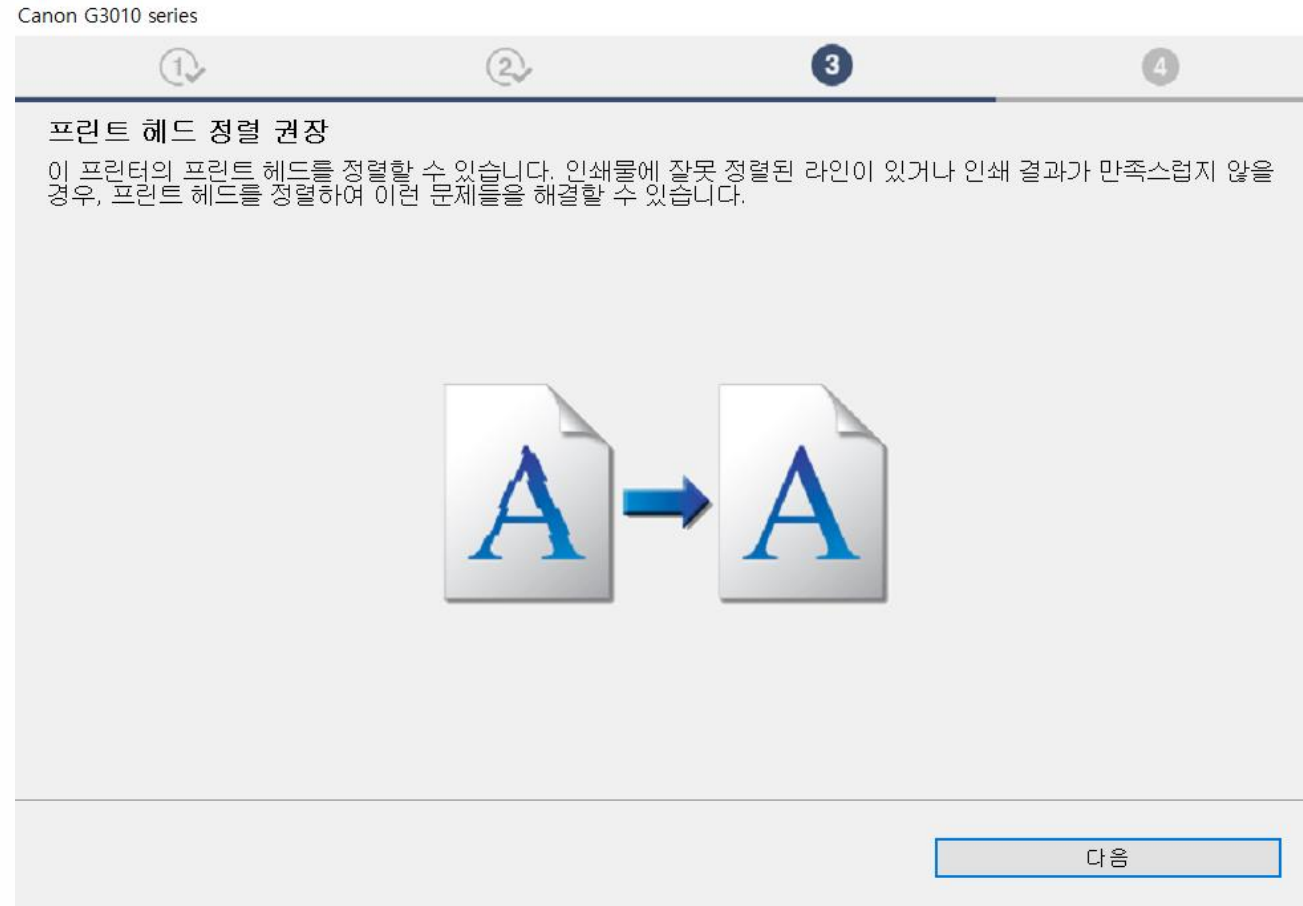
드라이버 설치 순서

20. 처리중 (자동)



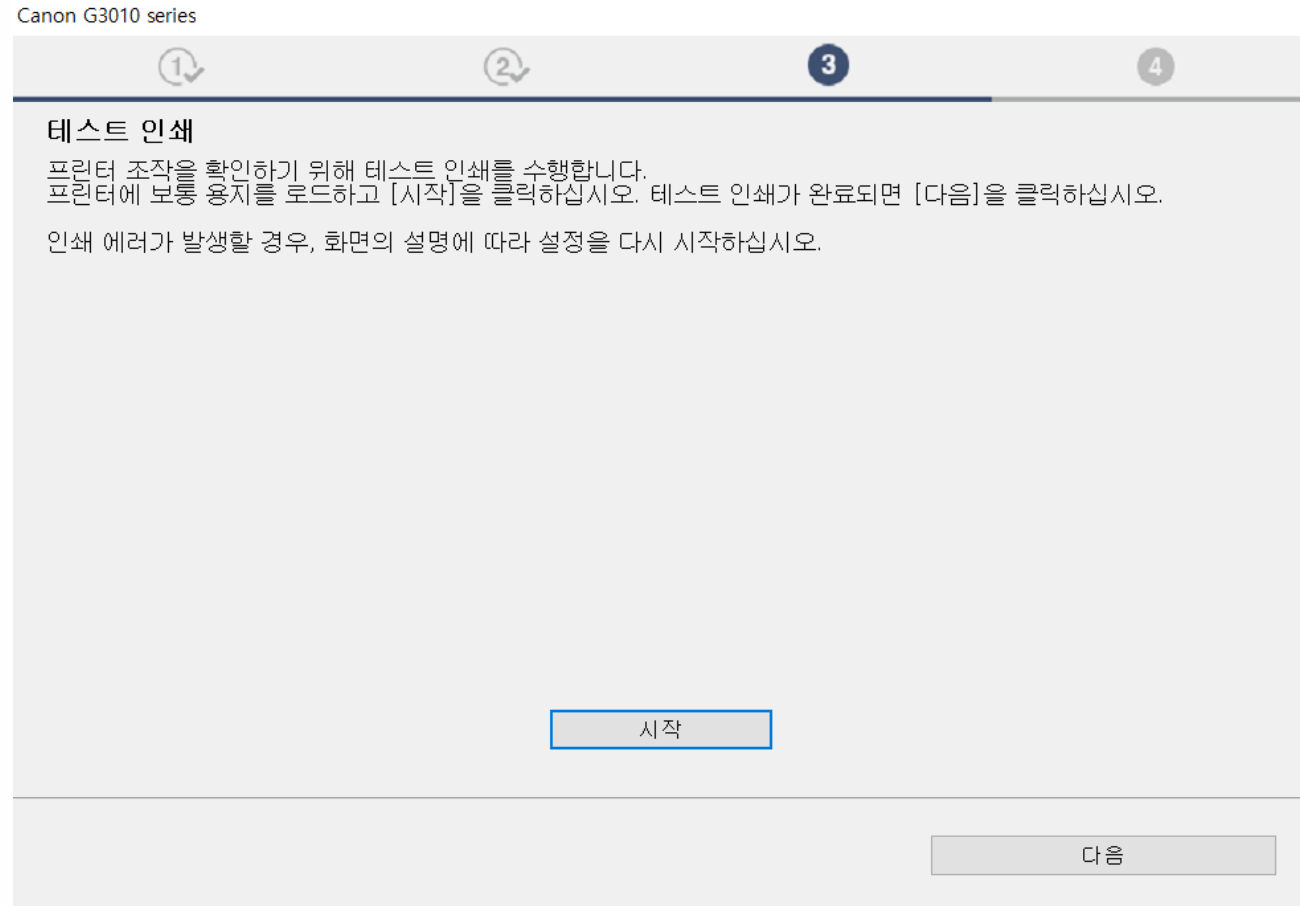
드라이버 설치 순서

21. 프린트 헤드 정렬 권장 (실행은 되지 않음. 안내멘트) '다음' 클릭



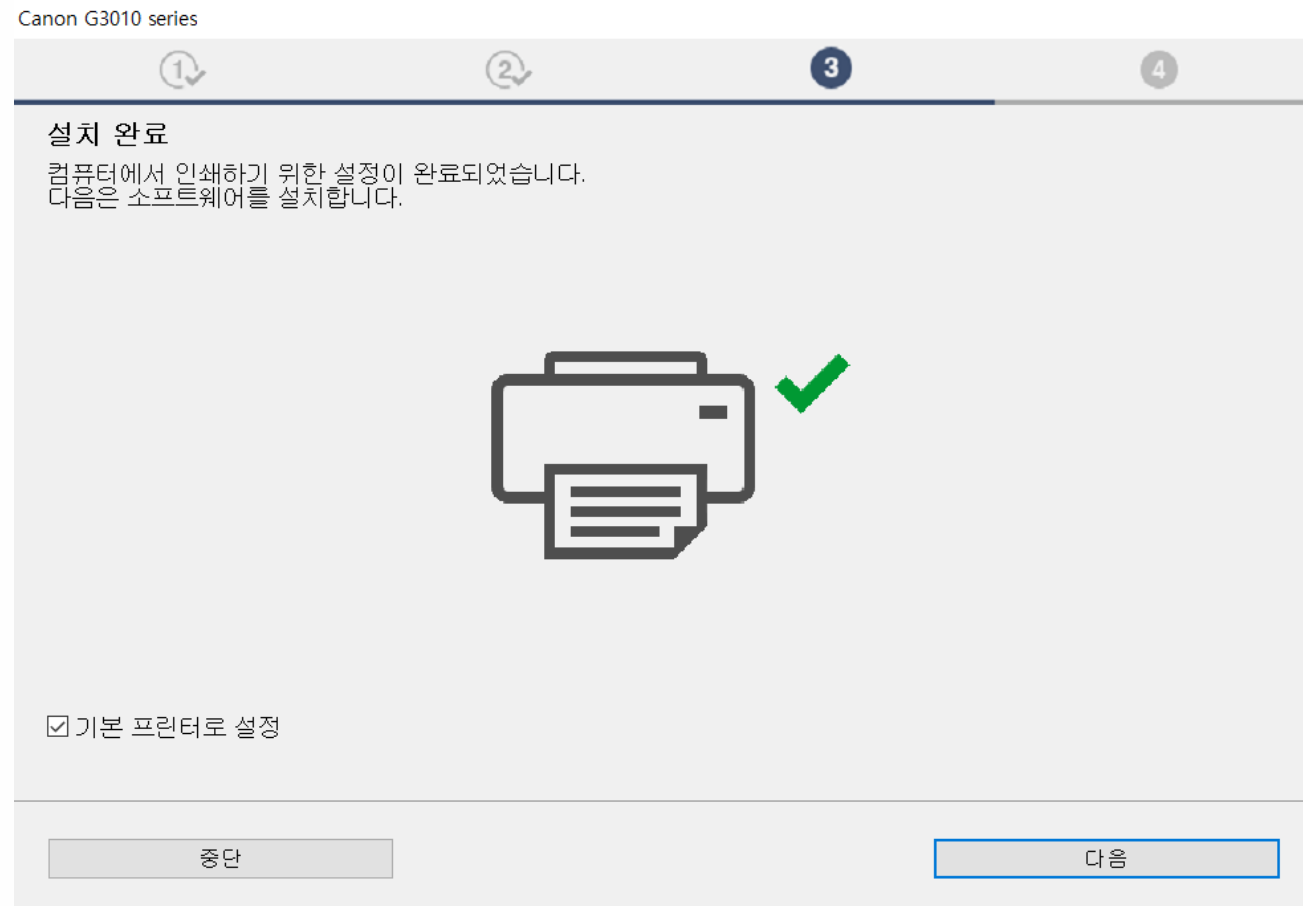
드라이버 설치 순서

22. 테스트 인쇄 (시작 클릭시 테스트 페이지 출력물 인쇄) '다음' 클릭



드라이버 설치 순서

23. 설치 완료



G4910/4911 무선 설정


NEW 1 NEW
CHALLENGE LEADER
CANON



PIXMA G 4910 / 4911

드라이버 설치 순서

G4910/4911 의 경우 2LINE-LCD 및 조작 패널이 장착된 모델로 드라이버 설치 전 자체 무선 네트워크 정보 입력 가능

1.  버튼 클릭 (2초 대기)
2. 무선 LAN 설정 (OK)
3. ▶ 3번 클릭. 기타설정에서 (OK) - 간단한 무선 연결시 주변 네트워크가 검색될 수 있으므로 기타설정 권장
4. 수동설정 (OK)
5. 무선 라우터 선택 (검색된 공유기 중에 사용할 공유기 선택 후 OK 3회)
6. 패스워드 입력 후 (OK) - 대문자/소문자/숫자 변경 - *버튼 , 부호 - #버튼)
7. 연결됨 확인 후 (OK)
8. 기기에 네트워크 정보 입력 후 드라이버 설치시 바로 검색되어 무선 드라이버 설치됨.