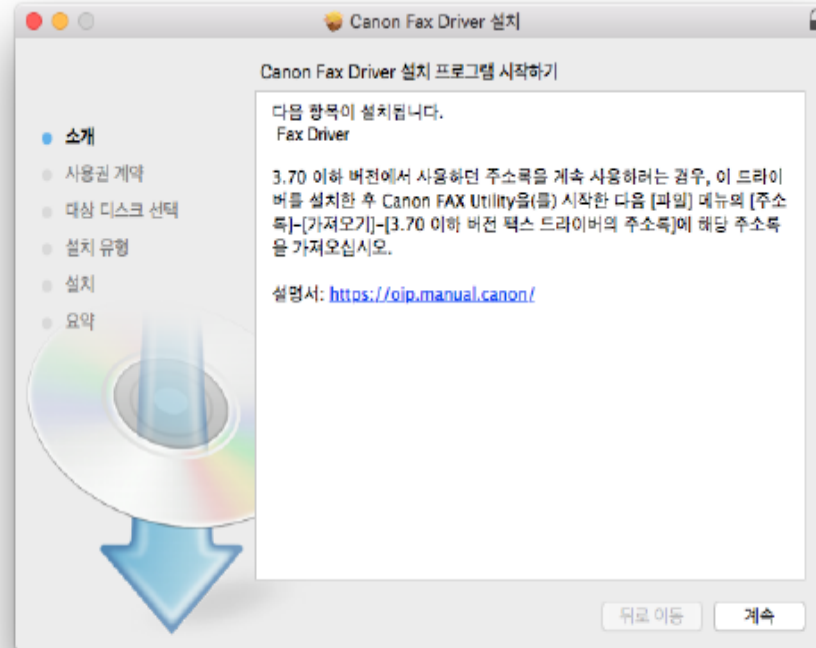


MAC OS 드라이버 설치방법

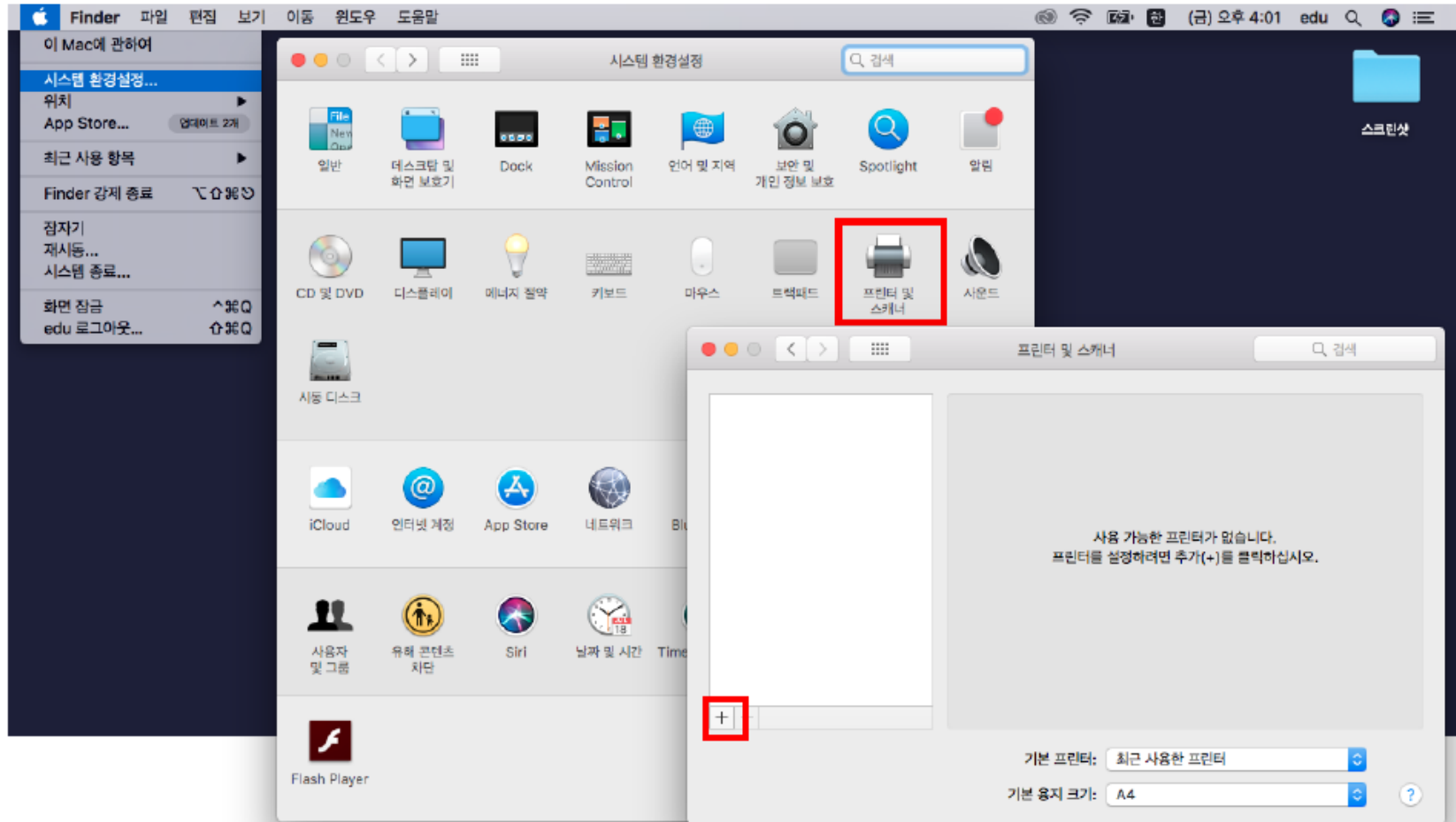
C&C지원담당

MAC OS 드라이버 설치방법



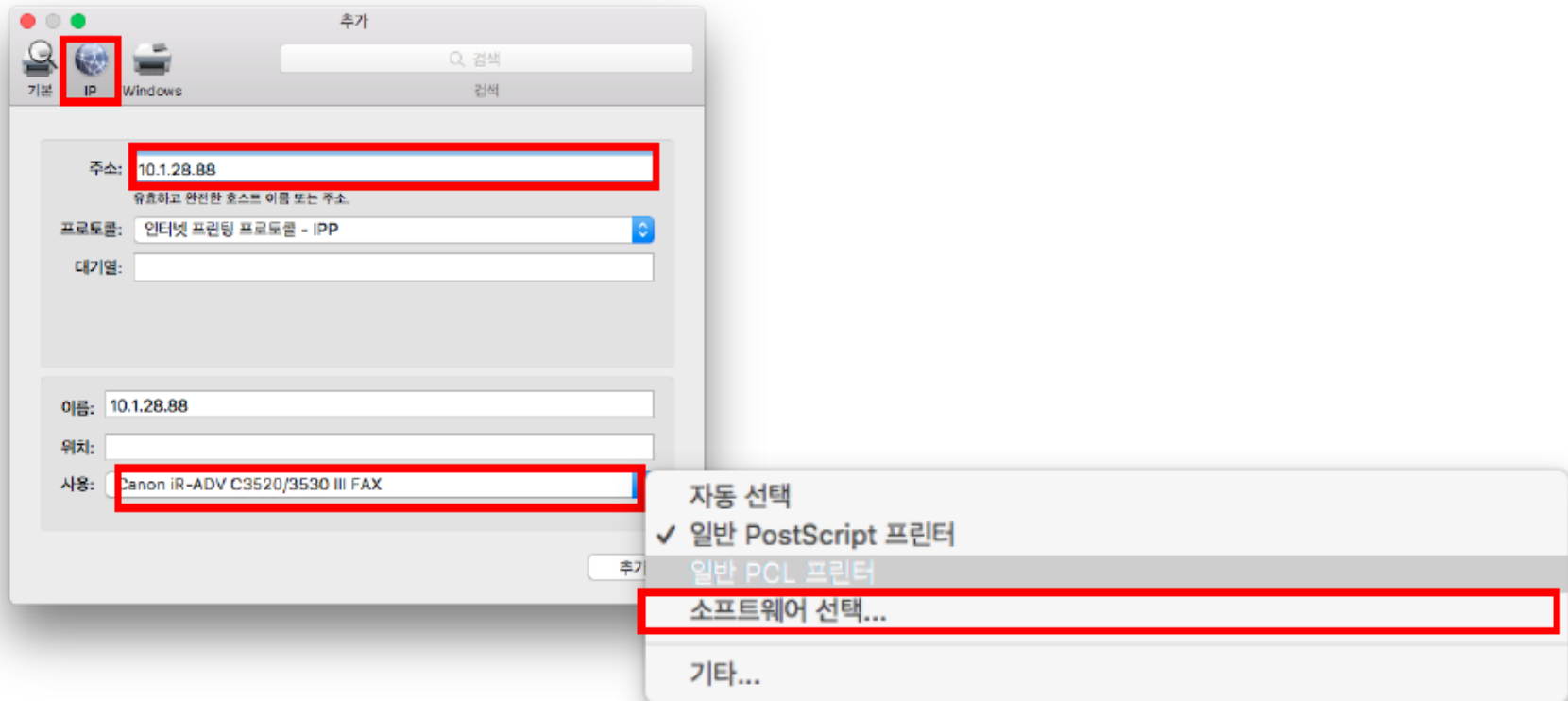
1. MAC OS 버전과 기종에 맞는 드라이버를 다운로드 후 설치 진행

MAC OS 드라이버 설치방법



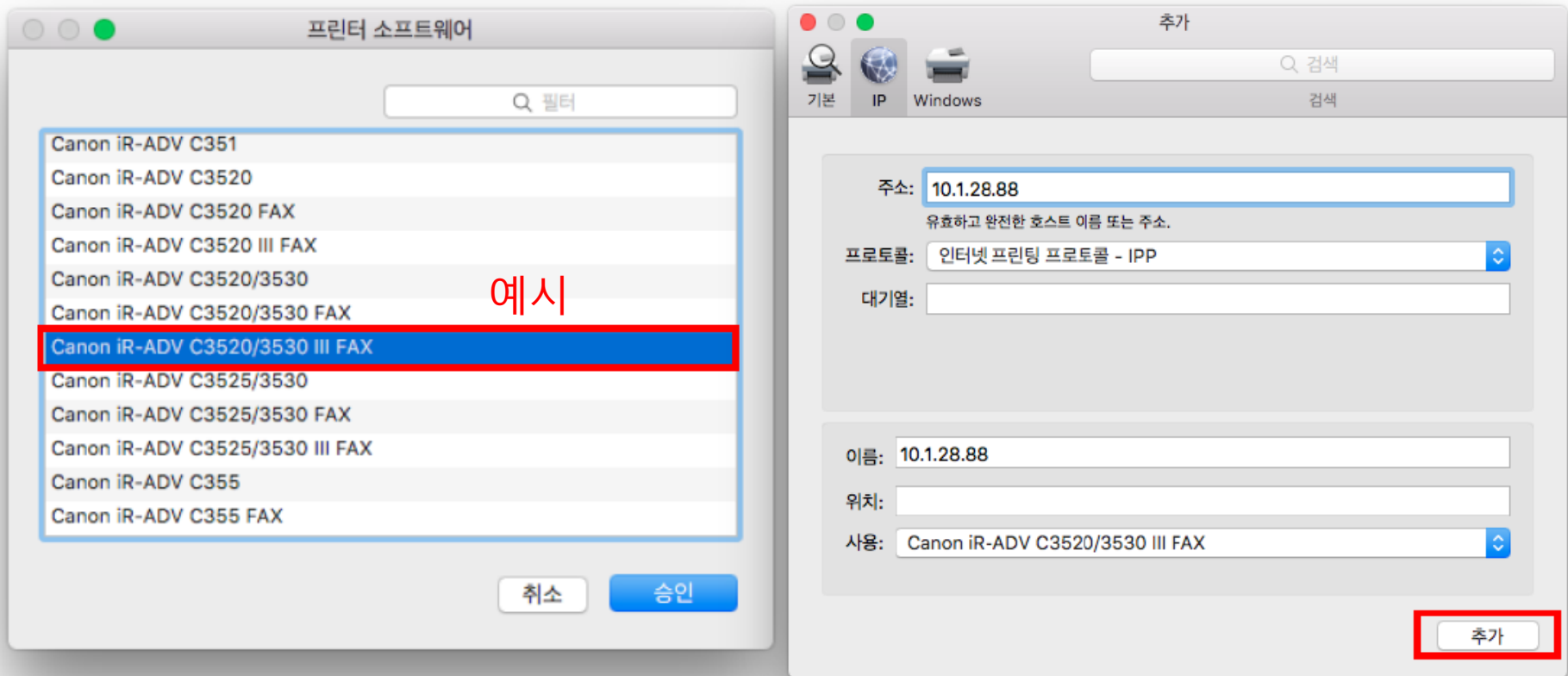
2. 시스템 환경설정 - 프린터 및 스캐너 클릭 [+] 버튼 클릭하여 프린터 추가 진행

MAC OS 드라이버 설치방법



3. IP - 주소 작성 - 사용 항목 클릭하여 소프트웨어 선택 클릭

MAC OS 드라이버 설치방법



4. 해당하는 드라이버 선택 후 승인 클릭 - 추가 클릭하여 프린터 추가

Canon

Change
Value 

감사합니다